

# ଧରତ୍ରୀ

DHARITRI

ଦେଢ଼ାକାଳ-ଅନୁଗୋଳ, ରବିବାର, ୧୬ ସେପ୍ଟେମ୍ବର, ୨୦୧୮

(୧୬ ପୃଷ୍ଠା + ଛବିଦିନ)

Dhenkanal-Angul, Sunday, 16 September, 2018

\*\*\*\*\*

୧୪ଶ ଭାଗ ୨୧୦ ସଂଖ୍ୟା www.orissakhabar.com/www.dharitri.com | Printed at Bhubaneswar, Sambalpur, Angul and Rayagada ମୂଲ୍ୟ ₹ ୫/-

ଶୁଭାରମ୍ଭ କରୁଅଛୁ

AQUARIUS

+ GLUCOCHARGE -



ଝେ  
ଆକ୍ୱାରିଅସ୍  
ପର୍ ଶକ୍ତି

⚡ ଗୁଜୋଡ୍ ⚡ ପୁଞ୍ଜୁ ⚡ ମିନେରାଲ୍

₹10\*  
200ml





ଜନ୍ମଦିନର ଶୁଭେଚ୍ଛା

ନାମ:
ବୟସ:
ଜନ୍ମ ତାରିଖ:
ସର୍ବାବଦୀ: ଏହି କୁପନ ବ୍ୟବହାର କରି ସମ୍ପୂର୍ଣ୍ଣ ମାଗଣାରେ ଜନ୍ମଦିନର ଶୁଭେଚ୍ଛା କରାଯାଏ।



ଶାଳକ ଚାଢ଼ିଆ ଚୋଟରେ ଭିଶୋଇ ମୃତ

ମୋହନଗିରି, ୧୫.୯.୧୮ (ଡି.ଏନ୍.ଏ.)
ସମଗ୍ର ପଶ୍ଚିମ ଓଡ଼ିଶା ଦୁଆଁଖାଇ ପାକନରେ ଖୁସି ମନାଉଥିବା ବେଳେ କଳାହଣ୍ଡି ଜିଲ୍ଲା ମ.ରାମପୁର କୁଳର ମୋହନଗିରିରେ ଡାଲାବାହଳ ଗ୍ରାମରେ ଏକ

ଆକାଶର ଘଟଣା ଘଟିଛି। ପୂର୍ବଶତ୍ରୁତାକୁ କେନ୍ଦ୍ର କରି ଶାଳକ ଚାଢ଼ିଆ ଚୋଟରେ ନିଜ ଭିଶୋଇକ ମୃତ୍ୟୁ ଘଟିଛି। ଏହି ଘଟଣା ଗ୍ରାମୀଣ ଅଞ୍ଚଳରେ ଚର୍ଚ୍ଚାର ବିଷୟ ହୋଇଛି। ଏନେଇ ମୃତକଙ୍କ ପରିବାର ଲୋକେ ମ.ରାମପୁର ଥାନାରେ ଏକ ଅଭିଯୋଗ କରିଛନ୍ତି।

ସଂକ୍ଷେପରେ

ଜେଲରୁ ବାହାରେ ଫେରାର ଘଟଣା
୩ ଖାର୍ଚ୍ଚର ନିଲମ୍ବିତ,
ବଦଳିଲେ ଆସିଷ୍ଟାଣ୍ଟ
ଜେଲର
ଭଞ୍ଜନଗର, ୧୫.୯.୧୮ (ଡି.ଏନ୍.ଏ.)-ଗଞ୍ଜାମ ଜିଲ୍ଲା ଭଞ୍ଜନଗର ଜେଲରୁ ପାଞ୍ଚଦିନ ଫେରାର ହୋଇଥିବା ଥିବା ଦୁର୍ଦ୍ଦାଣ୍ଡ ଅପରାଧୀ ବାବୁ ନାୟକ ଫେରାର ଘଟଣାରେ ଜେଲ ବିଭାଗ କର୍ତ୍ତୃପକ୍ଷ ଶନିବାର ମାଲ୍ ଖାର୍ଚ୍ଚର କୁ ନିଲମ୍ବିତ କରିଛନ୍ତି।

ବସୁନ୍ଧରାରେ ସାଉଁଟିଲେ ପିଲାଦିନର ସ୍ମୃତି

କଟକ ଅପସ, ୧୫.୯.୧୮
ସ୍ନେହରୁ ଆସି ବସୁନ୍ଧରାରେ ପାଦ ରଖିଲେ ଲକ୍ଷ୍ମୀ ଓ ସାଗରିକା। ଦିନେ ଏମାନଙ୍କୁ କନ୍ୟା ସନ୍ତାନ ବୋଲି ହତାଦର କରାଯାଇଥିଲା। ହେଲେ ସ୍ନେହର ୨ ପୁଅକୁ ଦମ୍ପତି ଏହି ଶିଶୁକନ୍ୟାକୁ କୋଳାଭ ନେଇ ସେମାନଙ୍କ ପାଇଁ ଦୁଆଁ ପରିଚୟ ସୃଷ୍ଟି କରିଛନ୍ତି।

ସ୍ନେହରୁ ଆସିଲେ ଲକ୍ଷ୍ମୀ, ସାଗରିକା

ପିଲାଟି ଖାଇବା ଏବଂ ସତେଇରେ ଖେଳିବା ଦେଖି ମଜାଦାର ଥିଲା ବୋଲି ସେମାନେ କହିଛନ୍ତି। ସେହିପରି ସାଗରିକା ଓ ଲକ୍ଷ୍ମୀଙ୍କୁ ପୋଷ୍ୟ ଭାବେ ଗ୍ରହଣ କରିଥିବା ସ୍ନେହୀୟ ଦମ୍ପତିଙ୍କ କହିବାକୁ ଯାଏ। ଅନ୍ୟ ଦେଶ ତୁଳନାରେ ଭାରତରେ ପୋଷ୍ୟ ସନ୍ତାନ ଗ୍ରହଣ କରିବାରେ ଆଇନଗତ ବ୍ୟବସ୍ଥା ବହୁତ ଭଲ।



ବସୁନ୍ଧରାରେ କେନ୍ଦ୍ରୀୟ ଚେକର, ସ୍ନେହୀୟ ଦମ୍ପତିଙ୍କ ସହ ପୋଷ୍ୟ ସନ୍ତାନ ଲକ୍ଷ୍ମୀ ଓ ସାଗରିକା।

ଅନୁଲୀନରେ ମିଳିବ ବୋର୍ଡ, ଯୁନିଭର୍ସିଟି ସାର୍ଟିଫିକେଟ୍

ଭୁବନେଶ୍ୱର, ୧୫.୯.୧୮ (ଭୁବନେଶ୍ୱର)
ଏଣିକି ଅନୁଲୀନରେ ମିଳିବ ବୋର୍ଡ ଏବଂ ଯୁନିଭର୍ସିଟି ପ୍ରମାଣପତ୍ର। ଶନିବାର ପ୍ରମାଣପତ୍ର ଶାସନ ସଚିବ ଆଦିତ୍ୟ ପ୍ରସାଦ ପାଢ଼ୀ ସଚିବାଳୟରେ ଏ ପ୍ରକାର ୮ଟି ସେବାକୁ ଅନୁଲୀନ ଯୋଗାଣ ମାଧ୍ୟମରେ ଉପଯୋଗ କରିଛନ୍ତି।

ସୂଚନା ଦେଇ କହିଥିଲେ ଯେ, ବିଦ୍ୟାଳୟ ଓ ଗଣଶିକ୍ଷା ବିଭାଗର ୬ ଏବଂ ଉଚ୍ଚଶିକ୍ଷା ବିଭାଗର ୨ଟି ସେବା ଏଥିରେ ଅନ୍ତର୍ଭୁକ୍ତ। ସେଗୁଡ଼ିକ ହେଲା ହାଇସ୍କୁଲ ମାର୍କଶିଟ୍ ନକଲ, ବୋର୍ଡ ସାର୍ଟିଫିକେଟ୍ ନକଲ, ବୈଧୀକରଣ(ଭେରିଫିକେସନ୍) ପ୍ରମାଣପତ୍ର, ବୈଧୀକରଣ (ଭେରିଫିକେସନ୍) ମାର୍କଶିଟ୍, ବୋର୍ଡର ପ୍ରୋଭିଜନାଲ ସାର୍ଟିଫିକେଟ୍ ଓ ମାର୍କଶିଟ୍, ବୋର୍ଡ ମାଲଗ୍ରେଣ୍ଡ ସାର୍ଟିଫିକେଟ୍, ବିଶ୍ୱବିଦ୍ୟାଳୟ ପ୍ରୋଭିଜନାଲ ସାର୍ଟିଫିକେଟ୍ ଓ ମାର୍କଶିଟ୍ ଏବଂ ବିଶ୍ୱବିଦ୍ୟାଳୟ ମାଲଗ୍ରେଣ୍ଡ ସାର୍ଟିଫିକେଟ୍, ବିଦ୍ୟାଳୟ ଓ ଗଣଶିକ୍ଷା ବିଭାଗ ପ୍ରମୁଖ ଶାସନ ସଚିବ ପ୍ରସାଦ କୁମାର ମହାପାତ୍ର କହିଥିଲେ ଯେ,

କାର୍ଯ୍ୟାଳୟକୁ ବୌଦ୍ଧିକାକୁ ପଢ଼ିବ ନାହିଁ। ଘରେ ବସି ବା କମ୍ପ୍ୟୁଟର ସହାୟକରେ ସେମାନେ ଆବେଦନ କରିପାରିବେ। ଏଥିପାଇଁ 'www.lokseba.odisha.in' ପୋର୍ଟାଲକୁ ଯାଇ ନିଜର ଯୁକ୍ତ ନକଲ, ବୈଧୀକରଣ(ଭେରିଫିକେସନ୍) ଆଇଡି ଓ ପାଠ୍ୟପୁସ୍ତକ ସୃଷ୍ଟି କରିବେ ଏବଂ ତାହାକୁ ବ୍ୟବହାର କରି ଆବେଦନ ଦାଖଲ କରିବେ। ସାର୍ଟିଫିକେଟ୍ ପାଇଁ ଦେଖି ମଧ୍ୟ ଅନୁଲୀନ ବ୍ୟାଙ୍କ ସେବା ମାଧ୍ୟମରେ ଦାଖଲ କରିପାରିବେ। ସାର୍ଟିଫିକେଟ୍ ମଞ୍ଜୁରୀ ଅଧିକାରୀଙ୍କ ଦ୍ୱାରା ଅନୁମୋଦିତ ହେବା ସଙ୍ଗେ ସଙ୍ଗେ ଦରଖାସ୍ତକାରୀଙ୍କୁ ଏକ ସ୍ୱୟଂକ୍ରିୟ ଏସ୍ଏମ୍ଏସ୍ ସୂଚନା ମୋବାଇଲ୍ ଫୋନ୍ ମାଧ୍ୟମରେ ମିଳିବ।

୨୫ଟି ବିଭାଗର ୩୫୧ଟି ସେବାକୁ ଓଡ଼ିଶା ଲୋକସେବା ଅଧିକାର ଅଧିନିୟମ-୨୦୧୨ ବଳରେ 'ସାଧାରଣ ସେବା' ଭାବେ ବିଖ୍ୟାପିତ କରାଯାଇଛି। ଏହିସବୁ ସେବା ପ୍ରଦାନ ପାଇଁ ପ୍ରକ୍ରିୟା ଓ ସମୟସୀମା ଧାର୍ଯ୍ୟ କରାଯାଇଛି। ବିଖ୍ୟାପିତ ସେବାଗୁଡ଼ିକ ମଧ୍ୟରୁ ୮ଟି ସେବାକୁ ଅନୁଲୀନରେ କରାଯାଇଛି। ଏହାଛଡ଼ା ବିଭିନ୍ନ ବିଭାଗର ଅନ୍ୟ ୨୮ଟି ସେବା ପାଇଁ ମଧ୍ୟ ଅନୁଲୀନ ବ୍ୟାଙ୍କ ସେବା ଦିଆଯାଇଛି। ଖୁବ୍ଶୀଘ୍ର ଏହି ସେବାଗୁଡ଼ିକ ଅନୁଲୀନରେ ମିଳିପାରିବ ବୋଲି ସିଏମ୍‌ଜିଆଇର ବିଶେଷଜ୍ଞ ଅଧିକାରୀମାନେ ପ୍ରକାଶ କରିଛନ୍ତି।

୨୫୦ ସିଟ୍ କ୍ଲବ୍‌ରେ ସାମିଲ୍ ହେଲା ଏସ୍‌ସିବି ମେଡିକାଲ କଲେଜ

କଟକ ଅପସ, ୧୫.୯.୧୮
ଏସ୍‌ସିବି ମେଡିକାଲ କଲେଜର ବର୍ଷିତ ୧୦୦ ଏନୁରୁଦ୍ଧ ଏସ୍‌ସିବି ସିଟ୍ ମେଡିକାଲ କାଉନସିଲ ଅର୍ଥ ଉଚ୍ଚିଆ(ଏନୁରୁଦ୍ଧ) ପୂର୍ଣ୍ଣ ସ୍ୱୀକୃତି ପ୍ରଦାନ କରିଛି। ଏ ସଂକ୍ରାନ୍ତ ଏକ ଚିଠି କଲେଜ କର୍ତ୍ତୃପକ୍ଷଙ୍କ ନିକଟରେ ପହଞ୍ଚିଛି।

ସହାୟତା ଏସ୍‌ସିଆଇ ଚିଠି

ସିଟ୍‌ର ଭିତ୍ତିକୁ ଚିଠି ଦିଆଯାଇଛି। ପାଇଁ ୨୦୧୩ରୁ ଏନୁରୁଦ୍ଧ ପ୍ରତିନିଧିମାନେ ନିୟମିତଭାବେ ଏସ୍‌ସିବି ମେଡିକାଲ କଲେଜକୁ ନିରୀକ୍ଷଣ କରିବାକୁ ଆସୁଥିଲେ। ଏଥିପାଇଁ କଲେଜ ହସ୍ତକ୍ଷେପକୁ ଆରମ୍ଭ କରି ଅତିଗୋପନୀୟ, ଲେକଚର ଥିଏଟର, ଲାଇବ୍‌ରେରୀ ଆଦି ନିର୍ମାଣ କରାଯାଇଥିଲା।

ରିପୋର୍ଟ ଏନୁରୁଦ୍ଧ ଆଇନ ନିର୍ବାହୀ କମିଟିକୁ ପ୍ରଦାନ କରିଥିଲା। ଅଗଷ୍ଟ ୨୦ରେ ଏନୁରୁଦ୍ଧ କାର୍ଯ୍ୟ ନିର୍ବାହୀ କମିଟି ଚିଠିରେ ଏସ୍‌ସିବିର ବର୍ଷିତ ୧୦୦ ସିଟ୍‌କୁ ପୂର୍ଣ୍ଣ ସ୍ୱୀକୃତି ଦେବା ପାଇଁ ଧ୍ୱାନି କରିବା ପରେ ଏନୁରୁଦ୍ଧ ଆଇନ ଏଭାର୍‌ସାଇଟ୍ କମିଟି ଏହା ଉପରେ ଅଗଷ୍ଟ ୨୮ରେ ମୋହରୀ ମାରିଥିଲା। ଏନୁରୁଦ୍ଧ ଆଇନ ଚିଠି ପହଞ୍ଚିବା ପରେ ଏସ୍‌ସିବି ମେଡିକାଲ କଲେଜର ଛାତ୍ରାଭିଭାଗ ମଧ୍ୟରେ ଆନନ୍ଦର ଲହରୀ ଖେଳି ଯାଇଛି।

ପ୍ରଧାନ ପୃଷ୍ଠାକୁ

କୋଳାପାଳ ଏସ୍‌ଏମ୍‌ଏସ୍ କରିଆରେ ସଚର୍ଚ୍ଚ କରାଯାଇଛି। ସେହିପରି ଆଇ.କା.ଶୁଭିତ ଆଞ୍ଚଳିକ ସମ୍ମିଳନୀ ବିପଦ ପ୍ରାକ୍ ସୂଚନା ବ୍ୟବସ୍ଥା(ଆର.ଆଇ.ଏମ୍.ଏସ୍) ଜନସାଧାରଣଙ୍କୁ ସୂଚକ କମ ସମୟ ମଧ୍ୟରେ ବକ୍ତୃପାତର ସୂଚନା ଦେବ।

ବକ୍ତୃପାତ...

ଜିଲ୍ଲାରେ ମଧ୍ୟ ବକ୍ତୃପାତ ମୃତ୍ୟୁ ରେକର୍ଡ କରାଯାଇଛି। ଶନିବାର ଅପରାହ୍ନରେ ହୋଇଥିବା ଝଟବନ୍ଧୁ ଯୋଗୁ ଖୋର୍ଦ୍ଧା ଓ ମୟୂରଭଞ୍ଜ ଜିଲ୍ଲାରେ ୩ ଶଶକର ପ୍ରାଣହାନି ହୋଇଛି।

କୋଳାପାଳ ଏସ୍‌ଏମ୍‌ଏସ୍ କରିଆରେ

କୋଳାପାଳ ଏସ୍‌ଏମ୍‌ଏସ୍ କରିଆରେ ସଚର୍ଚ୍ଚ କରାଯାଇଛି। ସେହିପରି ଆଇ.କା.ଶୁଭିତ ଆଞ୍ଚଳିକ ସମ୍ମିଳନୀ ବିପଦ ପ୍ରାକ୍ ସୂଚନା ବ୍ୟବସ୍ଥା(ଆର.ଆଇ.ଏମ୍.ଏସ୍) ଜନସାଧାରଣଙ୍କୁ ସୂଚକ କମ ସମୟ ମଧ୍ୟରେ ବକ୍ତୃପାତର ସୂଚନା ଦେବ।

ବଢ଼ିଲା ବସ୍...

କାନ୍ଥାୟାରୀ ମାରେ ଟେକ ବୃଦ୍ଧି ଯୋଗୁ ୧ ଓ ୨ ପଇସା ହିସାବରେ ବଢ଼ିଥିଲା। ସେହି ମାସର ୩୦ ତାରିଖରେ ପୁଣି ୨ ଓ ୩ ପଇସା ବୃଦ୍ଧି ପାଇଥିଲା।

କୋଳାପାଳ ଏସ୍‌ଏମ୍‌ଏସ୍ କରିଆରେ

କୋଳାପାଳ ଏସ୍‌ଏମ୍‌ଏସ୍ କରିଆରେ ସଚର୍ଚ୍ଚ କରାଯାଇଛି। ସେହିପରି ଆଇ.କା.ଶୁଭିତ ଆଞ୍ଚଳିକ ସମ୍ମିଳନୀ ବିପଦ ପ୍ରାକ୍ ସୂଚନା ବ୍ୟବସ୍ଥା(ଆର.ଆଇ.ଏମ୍.ଏସ୍) ଜନସାଧାରଣଙ୍କୁ ସୂଚକ କମ ସମୟ ମଧ୍ୟରେ ବକ୍ତୃପାତର ସୂଚନା ଦେବ।

ଆଜିର ରାଶିଫଳ

କୋର୍ଡିବନ୍ଦ୍ୟା ବିଶାରଦ ପ୍ରସନ୍ନ କୁମାର ମହାପାତ୍ର ମଙ୍ଗରାଜପୁର ଶାସନ, କାହୁଆ, ଗଞ୍ଜାମ

ମେଷ
ବୁଧଙ୍କ ନକ୍ଷତ୍ରକୁ ଚନ୍ଦ୍ର ଆର୍ଥିକ ସ୍ଥିତିରେ ପରିବର୍ତ୍ତନ ଆଣିବା ସହ ସମ୍ପର୍କୀୟ ବନ୍ଧୁଙ୍କ ଆରୋଗ୍ୟର ଶିକାର ହୋଇପାରିବ।

ବୃଷ
ରବି ଓ ବୁଧଙ୍କ ଶୁଭ ସଂସ୍ଥାନରୁ ଅର୍ଥ ଓ ସମ୍ମାନ ମିଳିବା ସହ ସାମାଜିକ ସ୍ତରରେ ପ୍ରଶଂସିତ ହେବେ।

ମିଥୁନ
ନୂତନ କର୍ମର ସମାପ୍ତି କୋରୋଭାୟର ପ୍ରଭୃତି କଳା ପାରଙ୍ଗି।

କର୍କଟ
ସାମ୍ୟ ସମସ୍ୟା ପ୍ରତି ଅବହେଳା କରି ଅନୁଚିତ ହୋଇପାରିବ।

ସିଂହ
ଦକ୍ଷତା ଓ ବଳିଷ୍ଠ ବ୍ୟକ୍ତିତ୍ୱ ସାମାଜିକ ସ୍ତରରେ ସମ୍ମାନର ଶୀର୍ଷକୁ ନେବାରେ ସାହାଯ୍ୟ କରିବ।

କନ୍ୟା
ପ୍ରତ୍ୟେକ କ୍ଷେତ୍ରରେ ଉପସ୍ଥିତ ବୁଦ୍ଧି ପ୍ରୟୋଗ କରି କାମ ହାସଲ କରିବା ସହ ଅର୍ଥ ପାଇବେ।

ତୁଳା
ପ୍ରତ୍ୟେକ କ୍ଷେତ୍ରରେ ଆପଣଙ୍କର ଅନୁକମ୍ପାର ଆବଶ୍ୟକତାକୁ ସମ୍ପର୍କୀୟମାନେ ଆଶାୟୀ ହେବେ।

ବିଛା
ସଂଯମିତ ଚିନ୍ତାଧାରା ଓ ଦୃଢ଼ସାହସିକ ପଦକ୍ଷେପ କାର୍ଯ୍ୟ ହାସଲରେ ସହାୟକ ହେବ।

ଧନୁ
ମନୋବଳ ଖୁବ୍ ଟାଣ ରହିବ, ପ୍ରତ୍ୟେକ କାମକୁ ସଫଳତାର ସହ ସମ୍ପାଦନ କରିବେ।

ମକର
କ୍ରମଶଃ ବୃଦ୍ଧିକୁ ଦୂରଭାବିତା ସହ କାମ ହାସଲ ହେବା କାରଣରୁ ମାନସିକ ସ୍ଥିତି ଭଲ ରହିବ।

କୃତ୍ତିକ
ସାମ୍ୟରେ ଭକ୍ତି ଓ ବନ୍ଧୁମାନଙ୍କ ସାହାଯ୍ୟକାରୀ ମନୋବୃତ୍ତିକୁ ଖୁସି ହେବେ।

ମୀନ
ବନ୍ଧୁମାନଙ୍କ ପ୍ରେରଣା ଓ ବନ୍ଧୁମାନଙ୍କୁ ନୂତନ ଆକର୍ଷକ ଭାବରେ ଦୂରଯାତ୍ରାର ସୁଯୋଗ ପାଇବେ।

























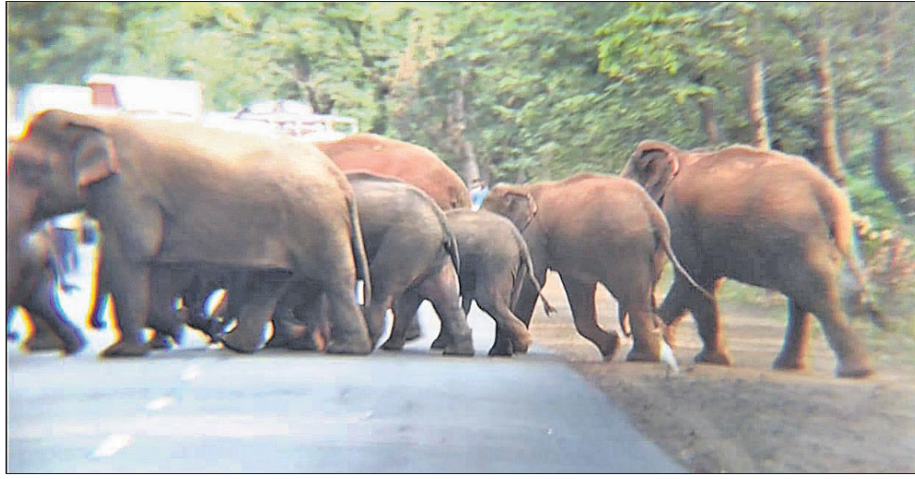


ସଂକ୍ଷେପରେ

ରାଜପଥରେ ୩୭ ହାତୀ

ବେଙ୍ଗାଳ ଅଫିସ, ୧୫୮୯

ବେଙ୍ଗାଳୀୟ ସଦର ଆନା ଝାରଗଡ଼ିଆ ଫାଣ୍ଡି ରସାସିଂହ କେନାଲ ନିକଟ ୫୫୯୯. କାତାୟ ରାଜପଥ ଉପରେ ପୁଣିଥରେ ହାତୀପଲ ଉପସ୍ଥିତି ଜାହିର କରିଛନ୍ତି। ଶନିବାର ଅପରାହ୍ଣ ୪ଟାରୁ ଘଣ୍ଟାଏ ଧରି ୩୭ ହାତୀ ବ୍ୟସ୍ତହୁକ୍ତ



- ଭିଡ଼ ବଢ଼ାଇଲା ସମସ୍ୟା
ଯଶୀ ଏ ଅଟକିଲା ଯାତାୟାତ

କାତାୟ ରାଜପଥ ଉପରେ ଛିଡ଼ା ହେବା ଫଳରେ ଯାତାୟାତ ୦୯ ହୋଇଯାଇଥିଲା। ବେଙ୍ଗାଳୀୟ ଡିପ୍ଟି, ମୋଟରଭାନ ଫଟୋ ଉଠାଇବା ଯୋଗୁ ହାତୀ ବ୍ୟତିଷ୍ଟ ହୋଇପଡ଼ିଥିଲେ। ରାଜପଥ ପାର ହେବା ପରିବର୍ତ୍ତେ ସେମାନେ ଲୋକଙ୍କୁ ଆକ୍ରମଣ କରିବାକୁ ଚେତାଇଥିଲେ। ଫଳରେ ଘଣ୍ଟାଏ ଧରି ରାସ୍ତା ଅବରୋଧ ହୋଇ ରହିଥିଲା। ଉଭୟ ପାର୍ଶ୍ଵରେ ଶତାଧିକ ଯାନବାହନ ଅଟକି ରହିଥିବାବେଳେ ଯାତ୍ରୀମାନେ

ନାହିଁ ନ ଥିବା ଅନୁଭୂତ ଭୋଗିଥିଲେ। ବନ ବିଭାଗ କର୍ମଚାରୀ ପହଞ୍ଚି ହାତୀକୁ ଘରୁହାସିବାକୁ ଯାଇ ନୟାଗଡ଼ ହୋଇପଡ଼ିଥିଲେ। ଖବର ଲେଖାଯିବା ବେଳକୁ ହାତୀପଲ ରାଜପଥ ଏବଂ ରସାସିଂହ ନିକଟରେ ରେଳଧାରଣା ପାର ହୋଇଥିବା ଜଣାପଡ଼ିଛି। ଅଞ୍ଚଳବାସୀଙ୍କ କହିବା ଅନୁଯାୟୀ, ଉକ୍ତ ହାତୀପଲ ରସାସିଂହ, ପୁଷ୍ପାଭିହାରୀ, ପସାସିଂହ, ଚେରୁଆପତା ଅଞ୍ଚଳରେ ବ୍ୟାପକ ଧାନ ଫସଲ ନଷ୍ଟ

କରି ଚାଲିଛନ୍ତି। ଚାଷୀମାନେ ଫସଲ ସୁରକ୍ଷା କରିବାକୁ ନିଆଁ ଜାଳି ଜମିରେ ଜଳି ରହୁଛନ୍ତି। ଫରେଷ୍ଟର ରବି ନାରାୟଣ ନାୟକ ବନ କର୍ମଚାରୀଙ୍କ ସହ ଲୋକଙ୍କୁ ସତର୍କ ରହିବାକୁ ପରାମର୍ଶ ଦେବା ସହ ହାତୀପଲ ଉପରେ ନଜର ରଖୁଛନ୍ତି। ଏ ସଂକ୍ରାନ୍ତରେ ସହକାରୀ ବନ ସଂରକ୍ଷକ ଜିତେନ୍ଦ୍ରନାଥ ଦାସ କୁହନ୍ତି, ହାତୀ ଉପଦ୍ରବ ବିଭାଗର ଚିନ୍ତା ବଢ଼ାଇଛି। ଶୁକ୍ରବାର ମେରାମଣ୍ଡଳୀ ଅଞ୍ଚଳରେ ହାତୀପଲ ୫ ମଇଲିକୁ

ଦଳିଦେଇଛନ୍ତି। ସେହିପରି ସେମାନଙ୍କ ଆକ୍ରମଣରେ ୨ ମଇଲି ଗୁରୁତର ହୋଇଛନ୍ତି। ଏହାକୁ ନେଇ ଅଞ୍ଚଳରେ ଉତ୍ତେଜନାମୂଳକ ପରିସ୍ଥିତି ସୃଷ୍ଟି ହୋଇଥିଲା। ଲୋକଙ୍କୁ ବହୁକ୍ଷ୍ମରେ ବୁଝାଶୁଝା କରାଯିବା ପରେ ପରିସ୍ଥିତି ନିୟନ୍ତ୍ରଣ ହୋଇଥିଲା। ଜିଲା ବନଖଣ୍ଡ ଅଧିକାରୀ, ବନ କର୍ମଚାରୀଙ୍କ ସହ ହାତୀ ଉପଦ୍ରବ ଅଞ୍ଚଳରେ ଉପସ୍ଥିତ ରହି ହାତୀ, ଫସଲ ଏବଂ ଅଞ୍ଚଳବାସୀଙ୍କ ସୁରକ୍ଷା ଲାଗି ଉଦ୍ୟମ ଚଳାଇଛନ୍ତି।

ଭାଲୁ ଆକ୍ରମଣରେ ମହିଳା ଗୁରୁତର

ଛେଣ୍ଡିପଦା, ୧୫୮୯ (ଡି.ଏନ.ଏ.)- ଛେଣ୍ଡିପଦା ବୁକ୍ ଜରପତା ଥାନା ଅଞ୍ଚଳରେ ଶନିବାର ଅପରାହ୍ଣ ପ୍ରାୟ ୪ଟା ବେଳେ ଘଟଣାଟି ସହ ବର୍ଷା ହୋଇଛି। ବଜ୍ରପାତ ଯୋଗୁ ଦୁର୍ଗାପୁର ଆମ୍ବୁଲେନ୍ସ ଗ୍ରାମର ଭୁବନ ପ୍ରଧାନଙ୍କ ଘର ଆକ୍ରମଣ ହୋଇ ଘର ଘାଟି ଯାଇଛି। ଏଥିରେ ପ୍ରମୋଦ ସାହୁଙ୍କ ଘର ଅଗଣାରେ ଥିବା ଏକ ଗମାଣା ଗଛ ଓ ଗମେଶ ଚନ୍ଦ୍ର ପ୍ରଧାନଙ୍କ ବାଡ଼ିରେ ଥିବା ଏକ ପିଲୁକି ଗଛ ଜଳିଯାଇଥିବା ଜଣାପଡ଼ିଛି।

ଆକ୍ରମଣ କରିଥିଲା। ଖବରପାଇ ଗ୍ରାମର ବାଣୀପାଣି ସାହୁ, ମଧୁସୂତା ସାହୁ ତାଙ୍କୁ ଉଦ୍ଧାର କରି ଆମ୍ବୁଲେନ୍ସ ଯୋଗେ ଛେଣ୍ଡିପଦା ଗୋଷ୍ଠୀ ସ୍ଵାସ୍ଥ୍ୟକେନ୍ଦ୍ରରେ ଭର୍ତ୍ତି କରିଛନ୍ତି। ଆହତକୁ ବନବିଭାଗ ପକ୍ଷରୁ ଚିକିତ୍ସା ସହାୟତା ଯୋଗାଇ ଦେବାକୁ ଜିଲା ଭାଜପା ସାଧାରଣ ସମ୍ପାଦକ ତୃତୀୟା ପ୍ରଧାନ ଦାବି କରିଛନ୍ତି।

ବେଆଇନ ପାର୍କିଂ, ବହୁଛି ଦୁର୍ଘଟଣା

ବେଆଇନ ପାର୍କିଂ, ବହୁଛି ଦୁର୍ଘଟଣା ବେଆଇନ ପାର୍କିଂ କେତେକ କମ୍ପାନୀର ବ୍ୟବସାୟିକ ସେମାନଙ୍କ କର୍ମଚାରୀମାନଙ୍କୁ ନେବାକୁ ରାସ୍ତାରେ ବିଭିନ୍ନ ସ୍ଥାନରେ ମନଇଚ୍ଛା ରହିବା ସହ ବେପରୁଆ ଭାବେ ଗାଡ଼ି ଚାଳନା କରୁଥିବା ଅଭିଯୋଗ ହେଉଛି। ସେହିପରି ସେଠାରେ ଥିବା କେତେକ ଶୋ ରୁମ୍ ମାଲିକ ନିକଟ ପାର୍କିଂ ସ୍ଥାନ ନ କରି ରାସ୍ତା ଜବରଦଖଲ କରି ଗାଡ଼ି ରଖୁଥିବା ଦେଖାଯାଇଛି। ଫଳରେ ଲୋକେ ଯିବା ଆସିବାରେ ଅସୁବିଧା ସମ୍ମୁଖୀନ ହେଉଛନ୍ତି। ପୋଲିସ୍ ପକ୍ଷରୁ ଏ ଦିଗରେ ଦୃଷ୍ଟି ଦିଆଯିବାକୁ ଦାବି ହୋଇଛି।

ନାଲକୋ ପାର୍କରେ ହରିଣ ମୃତ

ନାଲକୋ ହରିଣ ପାର୍କରେ ଥିବା ଏକ ହରିଣର ଶନିବାର ମୃତ୍ୟୁ ଘଟିଛି। କୌଣସି ରୋଗ କାରଣରୁ ଏହାର ମୃତ୍ୟୁ ଘଟିଥିବା ନାଲକୋ ଉଦ୍ୟାନ ବିଭାଗ ସୂଚୁଛି ଜଣାପଡ଼ିଛି। ହରିଣ ମୃତଦେହକୁ ବିଭାଗୀୟ କର୍ମଚାରୀଙ୍କ ଉପସ୍ଥିତିରେ ପୋତି ଦିଆଯାଇଛି। ପାର୍କରେ ଥିବା ହରିଣମାନଙ୍କ ସମସ୍ୟା ଦିନକୁ ଦିନ ବଢ଼ୁଥିବାବେଳେ ଏଥିପ୍ରତି ବିଭାଗ ପକ୍ଷରୁ ଦୃଷ୍ଟି ଦିଆଯାଇ ନ ଥିବା ଅଭିଯୋଗ ହୋଇଛି। କିଛି ଦିନ ପୂର୍ବରୁ ପାର୍କରେ ଏକ ହରିଣର ମୃତ୍ୟୁ ଘଟିଥିବାବେଳେ ଏବେ ଆଉ ଏକ ହରିଣର ମୃତ୍ୟୁକୁ ନେଇ ଉଦ୍‌ବେଗ ପ୍ରକାଶ ପାଇଛି। ଅଳ୍ପ ପରିଧି ମଧ୍ୟରେ ରଖୁଥିବା ଏହି ହରିଣମାନଙ୍କ ପାଇଁ ଉପଯୁକ୍ତ ଖାଦ୍ୟପେୟ କରାଯାଇ ନ ଥିବାରୁ ଏପରି ମୃତ୍ୟୁ ଘଟୁଥିବା ନେଇ ସାଧାରଣରେ ଅଭିଯୋଗ ହୋଇଛି।

ନାଲକୋ ସିଏମ୍‌ଡିକୁ ଦାବିପତ୍ର

ଅବସରପ୍ରାପ୍ତ ଶ୍ରମିକଙ୍କୁ ସ୍ଵତନ୍ତ୍ର ପ୍ୟାକେଜ ପ୍ରଦାନ, ଅତିରିକ୍ତ ଖେଳ ୩୨ ଟଙ୍କାରୁ ୧୦୦ ଟଙ୍କାକୁ ବୃଦ୍ଧି, ଠିକାଶ୍ରମିକଙ୍କୁ ସୁରକ୍ଷା ସରକ୍ଷା ପ୍ରଦାନ ଆଦି ଦାବି କରାଯାଇ ଏକ ଦାବିପତ୍ର ପ୍ରଦାନ କରାଯାଇଥିଲା। ଏଥିରେ ଶ୍ରମିକ ସଭାର ସଭାପତି ବାବୁଲି ସେଠା, ସାଧାରଣ ସମ୍ପାଦକ ଚିନ୍ତନ ଚନ୍ଦ୍ର ଦାସ, ସମ୍ପାଦକ ଭିକାରୀ ଗୋସ୍ଵାମି, ନାଲକୋ ନିର୍ବାଣ ମନ୍ତ୍ରଣ ସଭାର ଉପସଭାପତି ପ୍ରସନ୍ନ ମହାନ୍ତି, ସ୍ଵଳ୍ପ ସମ୍ପାଦକ ସତ୍ୟଜିତ ଗଡ଼ନାୟକ, କାର୍ଯ୍ୟକାରୀ ସଭାପତି ଭୀମସେନ ଭୂତିଆ ପ୍ରମୁଖ ଉପସ୍ଥିତ ଥିଲେ।

Advertisement for SALICAL Strong Ringworm Ointment, Salical Lotion, and Salical Cream. Includes text: 'ସାଲିକାଲ୍ ସମସ୍ୟା ଅନେକ ସମାଧାନ ଏକ ସେଲିକାଲ୍' and 'Available in: 5g, 8g, 15g Pot, 20g Tube and 15 ml Lotion'.

Advertisement for PETSFFA (Pet's Health). Includes text: 'ପେଟ ସଫା ତୋ ହର ଯୋଗ ଦଫା' and 'ପେଟ ସଫା'. Features an image of a man's face and a product bottle.

Large advertisement for Canon EOS Digital cameras. Features images of EOS 200D, 77D, 80D, M100, and M50 cameras. Text includes 'EOS 150D', 'MAKE EVERY TRIP AN EOS TRIP', and 'RANGE STARTS FROM MRP: ₹ 33 995.00/U incl. of all taxes'.