

୮୩ ବର୍ଷରେ ଧର୍ମେନ୍ଦ୍ର

ବଲିଉଡ଼ର ବିଶିଷ୍ଟ ତଥା ବରିଷ୍ଠ ଅଭିନେତା ଧର୍ମେନ୍ଦ୍ର ୮୩ ବର୍ଷରେ ପଦାର୍ପଣ କରିଥିବାରୁ ପତ୍ନୀ ହେମାମାଳିନୀ ତାଙ୍କୁ ଶୁଭେଚ୍ଛା ଜଣାଇଛନ୍ତି।

ଅଜୟ ରୋହେରାଙ୍କ ବିଶ୍ୱ ରେକର୍ଡ

ମଧ୍ୟପ୍ରଦେଶ ଓପନର ଅଜୟ ରୋହେରା ହାଲଦ୍ୱାରା ବିପକ୍ଷରେ ତାଙ୍କ ପଦାର୍ପଣ ରଣଜୀ ମ୍ୟାଚ୍‌ରେ ଅପରାଜିତ ୨୬୭ ରନ କରି ବିଶ୍ୱ ରେକର୍ଡ କରିଛନ୍ତି।

ଭାରତ କ୍ୱାର୍ଟର ଫାଇନାଲରେ

ଭୁବନେଶ୍ୱର, ୮୧୨ (କ୍ରୀଡ଼ା ପ୍ରତିନିଧି)

ଲଳିତ ଉପାଧ୍ୟାୟଙ୍କ ଡବଲ ଏବଂ ହରମନପ୍ରୀତ ସିଂ, ଚିଙ୍ଗଲେନସାନା ସିଂ କାଳୁକାମ ଏବଂ ଓଡ଼ିଆ ତାରକା ଅମିତ ରୋହିତାସକ ଗୋଲ ବଳରେ ଭାରତ କଳିଙ୍ଗ ଷ୍ଟାଡିୟମରେ ଶନିବାର ଅନୁଷ୍ଠିତ ପୁଲ୍ ସିର ଅଫିନ ଲିଗ୍ ମ୍ୟାଚରେ କାନାଡାକୁ ୫-୧ ଗୋଲରେ ହରାଇ ଦେଇଛି। ଏଥିସହ ଏହି ଗ୍ରୁପରୁ ଭାରତ ସିଧାସଳଖ କ୍ୱାର୍ଟର

■ କ୍ରୟ ଓଭର ଖେଳିବେ ବେଲଜିୟମ, କାନାଡା
■ ୫୧ତମ ମିନିଟରେ ଅମିତ ରୋହିତାସ ଦେଲେ ଗୋଲ



ଗୋଲ ଦେଇଥିବାବେଳେ ମାତ୍ର ୩ଟି ବରଷ କରିଛି। ଏହାର ଗୋଲ ବ୍ୟବଧାନ ୯ ରହିଛି। ଅନ୍ୟପକ୍ଷରେ ବେଲଜିୟମ ୯ ଗୋଲ ଦେଇଥିବାବେଳେ ୪ ଗୋଲ ବରଷ କରିଛି। ଗୋଲ ବ୍ୟବଧାନ ୫ ରହିଛି। ତେଣୁ ବେଲଜିୟମକୁ ପଛରେ ପକାଇ ବାକି ମାଟି ଭାରତ ଅନ୍ୟପକ୍ଷରେ ବେଲଜିୟମ ସହିତ କାନାଡା କ୍ରୟ ଓଭର ଖେଳିବାକୁ ଯୋଗ୍ୟ ବିବେଚିତ ହୋଇଛି। ବେଲଜିୟମ ଦ୍ୱିତୀୟ ସ୍ଥାନରେ ରହିଥିବାବେଳେ କାନାଡା ତୃତୀୟ ସ୍ଥାନରେ ରହି ଏହାର ଲିଗ୍ ଅଭିଯାନ ଶେଷ କରିଛି। ନିୟମ ଅନୁସାରେ ୪ର୍ଥ ସ୍ଥାନୀୟ ବଳ ଦକ୍ଷିଣ ଆଫ୍ରିକା ଏଲିମିନେଟ ହୋଇଛି। କାନାଡା ଓ ଦକ୍ଷିଣ ଆଫ୍ରିକା ୩ଟି ଲେଖାଏ ମ୍ୟାଚ ଖେଳି ୧ ପଏଣ୍ଟ ଲେଖାଏ ପାଇଥିଲେ ମାତ୍ର ଗୋଲ ବ୍ୟବଧାନରେ ପଛରେ ରହିବାରୁ ଦକ୍ଷିଣ ଆଫ୍ରିକାକୁ ବିଦାୟ ନେବାକୁ ପଡ଼ିଛି। କାନାଡା ୩ଟି ଗୋଲ ଦେଇଥିବାବେଳେ ୮ଟି ଗୋଲ ବରଷ କରିଛି। ଏହାର ଗୋଲ ବ୍ୟବଧାନ -୫ ରହିଛି। ଅନ୍ୟପକ୍ଷରେ ଦକ୍ଷିଣ ଆଫ୍ରିକା ମାତ୍ର ୨ଟି ଗୋଲ ଦେବାକୁ ସକ୍ଷମ।

ହକି ବିଶ୍ୱକପ୍
ODISHA HOCKEY MEN'S WORLD CUP BHUBANESWAR 2018

ଶନିବାର ପ୍ରଥମ ମ୍ୟାଚ
ବେଲଜିୟମ-୫
ଦକ୍ଷିଣ ଆଫ୍ରିକା-୧
ଦ୍ୱିତୀୟ ମ୍ୟାଚ
ଭାରତ-୫
କାନାଡା-୧

ମହାବୀରକୁ ମାରିଛନ୍ତି ଶିକାରୀ



- ଭୁଲ୍ ରିପୋର୍ଟ ଦେଇଥିଲା ବନ ବିଭାଗ
- ଉଚ୍ଚସ୍ତରୀୟ ତଦନ୍ତ ଦାବି କଲେ
- ବନ୍ୟପ୍ରାଣୀ ବିଶେଷଜ୍ଞ

ଭୁବନେଶ୍ୱର, ୮୧୨ (ବ୍ୟୁରୋ) ଅନୁଗୋଳ ଜିଲ୍ଲା ସାତକୋଶିଆ ଅଭୟାରଣ୍ୟରେ ମହାବୀର ବାଘ 'ମହାବୀର' ମୃତ୍ୟୁ ଘଟଣା ନ୍ୟୁମୋଡ଼ ନେଇଛି। ଝିଙ୍କ ଚିଲିକାକୁ ନୁହେଁ, ଶିକାରୀ ବସାଇଥିବା ଫାଶରେ ପଡ଼ିବା ଯୋଗୁ ବାଘଟି ପ୍ରାଣ ହରାଇଥିଲା। ବାଘ ମୃତ୍ୟୁ ଘଟଣାର ତଦନ୍ତକୁ ଏହା ସ୍ୱତନ୍ତ୍ର ହୋଇଛି। ଗାଡ଼ୀୟ ବ୍ୟାଘ୍ର ସଂରକ୍ଷଣ ପ୍ରାଧିକରଣ (ଏନଟିସିଏ)ର ଫରେଷ୍ଟ ଆଇଡି ଅମିତ ମଲିକ ଏବଂ ଖାଇଲୁଲାଇଫ ଜନସ୍ପେଷ୍ଟାଲ୍ ଅଫ୍ ଇଣ୍ଡିଆର (ଡେକୁଆଇଆଇ)ର କେ. ରମେଶ ବାଘ ମୃତ୍ୟୁର ତଦନ୍ତ କରି ଏନଟିସିଏ ତିନି ଅନୁପ କୁମାର ନାୟକଙ୍କୁ ଦେଇଥିବା ରିପୋର୍ଟରେ ଏହା ଦର୍ଶାଯାଇଛି। ଝିଙ୍କ ଚିଲିକା ଅଥବା ବାଘ-ବାଘ ମଧ୍ୟରେ ଲଢ଼େଇ ଯୋଗୁ 'ମହାବୀର'ର ମୃତ୍ୟୁ ଘଟିଥିବା ନେଇ ଯେଉଁ ସନ୍ଦେହ କରାଯାଇଥିଲା ତାହାକୁ ରିପୋର୍ଟରେ ଖଣ୍ଡନ କରାଯାଇଛି। ଅନ୍ୟପକ୍ଷେ ରିପୋର୍ଟ ମିଳିବା ପରେ ବନ ବିଭାଗର ଦକ୍ଷତା ଏବଂ ଦାୟିତ୍ୱବୋଧ ଉପରେ ପ୍ରଶ୍ନବାଜୀ ସୃଷ୍ଟି ହୋଇଛି। ସାତକୋଶିଆରେ ବାଘ ବଂଶ ବୃଦ୍ଧି ପାଇଁ ରାଜ୍ୟ ସରକାର କୋଟି କୋଟି ଟଙ୍କା ପାଣି ଭଳି ଖର୍ଚ୍ଚ କରୁଥିବାବେଳେ ବନ ବିଭାଗ କିପରି ସତର୍କ ନ ରହି ମନମୁଖି କାର୍ଯ୍ୟ କରୁଛି ବୋଲି ବନ୍ୟପ୍ରାଣୀ ବିଶେଷଜ୍ଞମାନେ ପ୍ରଶ୍ନ କରିଛନ୍ତି। ସୂଚନାଯୋଗ୍ୟ, ଗତ ଜୁନ ୨୧ରେ କାହ୍ନା ବ୍ୟାଘ୍ର ପ୍ରକଳ୍ପରୁ 'ମହାବୀର'କୁ ସାତକୋଶିଆ ଅଭୟାରଣ୍ୟକୁ ଗଣ୍ଠିକାରିତାରେ ରଖାଯାଇଥିଲା। ଗତ ନଭେମ୍ବର ୧ରେ ବାଘଟି ଫାଶରେ ପଡ଼ିଥିଲା ଓ ନଭେମ୍ବର ୧୪ରେ ତାର ମୃତଦେହ ଠାବ କରାଯାଇଥିଲା। ବ୍ୟବଚ୍ଛେଦ ରିପୋର୍ଟରେ ମଲିକପୁଲ ଅର୍ଗାନ ଫେଲୁଅର ଯୋଗୁ ମହାବୀରର ମୃତ୍ୟୁ ହୋଇଥିବା ଜଣାପଡ଼ିଥିଲା। ବେକରେ ଥିବା ଆଘାତ ଅଧିକ ସଂକ୍ରମିତ ହେବାରୁ ଅର୍ଗାନ ଫେଲୁଅର ହୋଇଥିବା ବନ ବିଭାଗ ତରଫରୁ ଜୁହାଯାଇଥିଲା। ଏପରି କି ପେଟରୁ ଝିଙ୍କ କାଠି ବାହାରିଥିଲା, ତେଣୁ ବାଘଟି ଝିଙ୍କ ମାରି ଖାଇଥିବା ପୂର୍ବରୁ ବନ ବିଭାଗ ଜାଣିଥିଲା। ବର୍ତ୍ତମାନ ଏନଟିସିଏ ଏବଂ ଡେକୁଆଇଆଇ ତଦନ୍ତ ରିପୋର୍ଟ ପୂର୍ଣ୍ଣ।

ଆପଣଙ୍କ ଏହି କପି ସହିତ ପାଇବେ ଛୁଟିଦିନ

ହକତ ଭାଇଲାରୁ ମାଗି ନିଅନ୍ତୁ

ଆଜିର ମତ୍ତବ୍ୟ

ଇରାନ ଉପରେ ଆମେରିକାର କଟକଣା ଅନ୍ୟାୟ ଏବଂ ବେଆଇନ। ଏହା ଆମେରିକାର ଅର୍ଥନୈତିକ ଆତଙ୍କବାଦ। - ହାସନ ରୁହାନି, ଇରାନ ରାଷ୍ଟ୍ରପତି

କିଛି ତଥ୍ୟ

୨୦୧୮ ଅକ୍ଟୋବର ଶେଷ ସୁଦ୍ଧା ଦେଶର ବୟନ ଏବଂ ପୋଷାକ ଶିଳ୍ପର ରପ୍ତାନି ୨୦୩.୫୩ ବିଲିୟନ ଡଲାର ଛୁଇଁଛି। - ବାଣିଜ୍ୟ ମନ୍ତ୍ରଣାଳୟ

ଆଜିର ସମ୍ପାଦକୀୟ ବାକ୍ ସ୍ୱାଧୀନତା

ଭିଜିଲାନୁ ଜାଲରେ ଅତିର୍ ଅଫିସର

ଜୟପୁର/ମାଲକାନଗିରି, ୮୧୨ (ନି.ପ୍ର./ଡି.ଏନ୍.ଏ.)

ଲକ୍ଷ୍ୟାଧିକ ଚକା ନେଇ ଯାଉଥିବା ବେଳେ ଜଣେ ଅତିର୍ ଅଫିସର ଶନିବାର ଭିଜିଲାନୁ ହାତରେ ଧରାପଡ଼ିଛନ୍ତି। ତାଙ୍କଠାରୁ ୭ଲକ୍ଷ ୨୯ ହଜାର ଟଙ୍କା ଭିଜିଲାନୁ ଜବତ କରିଛି। ଏତେ ପରିମାଣର ଟଙ୍କା କେଉଁଠୁ ଆସିଲା, ଏହାର ସତ୍ୟତାଜନକ ଉତ୍ତର ଦେଇ ନ ପାରିବାରୁ ପୋଲିସ ତାଙ୍କୁ ରିଟ ଫ କରିଥିଲା। ରାଜ୍ୟ ସଚିବାଳୟର ଅନୁମତି ଲାଭି ଓ ଜନକାଳି ବିଭାଗରେ କାର୍ଯ୍ୟରେ ଆର୍ଡିଏସ୍ ମାଲକାନଗିରି ଆଇଡିଟିଏସ୍ ଅତିର୍ ଶେଷକରି ଏକ ଘରୋଇ ବସ୍ତରେ

■ ଡେଲ୍‌ମାଲି ଶେଲ୍‌ଟର ହୋମ ଯୋନିଶୋଖା ମାମଲା

୭ ଲକ୍ଷ ୨୯ ହଜାର ଟଙ୍କା ଜବତ କରାଯାଇଛି। ତାଙ୍କ ନିକଟରେ ଲକ୍ଷ୍ୟାଧିକ ଟଙ୍କା ଥିବା ଭିଜିଲାନୁ ଖବର ପାଇଥିଲା। ସେ ଜୟପୁର ବସ୍ତାଖଣ୍ଡରେ ଓହ୍ଲାଇବା ମାତ୍ରେ ଭିଜିଲାନୁ ଏସ୍‌ପି ହରେକୃଷ୍ଣ ବେହେରା ଆର୍ଡିଏସ୍ ନିକଟରେ ଥିବା ୧୦ଟି ପ୍ୟାକେଟ ଜବତ କରିଥିଲେ। ସେଥିରେ ୭ଲକ୍ଷ ୨୯ ହଜାର ଟଙ୍କା ଥିଲା। ଆର୍ଡିଏସ୍‌ଙ୍କ ଘର ନିଆଳିରେ। ତାଙ୍କ ଘର ଓ ଅନ୍ୟ ସମ୍ପତ୍ତି ଆକଳନ କରିବା ପାଇଁ ଯୋଜନା ବାଲିଥିବା ଭିଜିଲାନୁ ଏସ୍‌ପି ପୂର୍ତ୍ତା ଦେଇଛନ୍ତି।

ତଦନ୍ତ ନିର୍ଦ୍ଦେଶ ଦେଲେ ମାନେକା ଗାନ୍ଧୀ

- ସମସ୍ତ ଶିଶୁଗୃହ ଯାଞ୍ଚ କରିବ ଏନ୍‌ସିପିସିଆର
- କାର୍ଯ୍ୟାନୁଷ୍ଠାନ ଲାଗି ରାଜନୀତିକୁ ଧର୍ମେନ୍ଦ୍ରଙ୍କ ଠିକି

ଭୁବନେଶ୍ୱର, ୮୧୨ (ବ୍ୟୁରୋ)

ଡେଲ୍‌ମାଲି ସଦର ବୁକ୍ ବେଲଟିକିରିସ୍‌ଟ୍ 'ଗୁରୁମ୍‌କାଲିଆ ଟ୍ରିନିସେଣ୍ଟ' ଯୌନ ଶୋଷଣ ମାମଲା ଜାତୀୟସ୍ତରରେ ଆଲୋଚନା ସୃଷ୍ଟି କରିଛି। ଏପରି ସମ୍ବେଦନଶୀଳ ଘଟଣାର ତଦନ୍ତ ନିର୍ଦ୍ଦେଶ ଦେଇଛନ୍ତି କେନ୍ଦ୍ର ମହିଳା ଓ ଶିଶୁ ବିକାଶ ମନ୍ତ୍ରୀ ମାନେକା ଗାନ୍ଧୀ। ଏଥିସହିତ ରାଜ୍ୟରେ ଥିବା ସମସ୍ତ ଶିଶୁଗୃହର ହୋମ‌ସ୍ପିଟିକର ଯାଞ୍ଚ କରିବାକୁ ସେ ଜାତୀୟ ଶିଶୁ ଅଧିକାର ଦୂରକ୍ଷା ଆୟୋଗ (ଏନ୍‌ସିପିସିଆର)କୁ ପରାମର୍ଶ ମଧ୍ୟ ଦେଇଛନ୍ତି। ଶିଶୁଗୃହର ହୋମ‌ସ୍ପିଟିକର ନାବାଳିକା ଯୌନ ନିର୍ଯାତନା ଘଟଣାରେ ଗଭୀର ଉଦ୍‌ବେଗ ବ୍ୟକ୍ତ କରିଛନ୍ତି ମାନେକା। ଏ ନେଇ ସେ ଶୁକ୍ରବାର ମୁଖ୍ୟମନ୍ତ୍ରୀ ନବୀନ ପଟ୍ଟନାୟକଙ୍କୁ ଠିକି ଲେଖିଛନ୍ତି। ଉକ୍ତ ଶିଶୁଗୃହରେ ଯୌନ ନିର୍ଯାତନା ଦିଆଯିବା ସହ ଧର୍ମାନ୍ତରାକରଣ କରାଯାଉଥିବା ଅଭିଯୋଗ ହୋଇଥିଲା। ଜିଲ୍ଲାପାଳ ଏବଂ ଏସ୍‌ପିକ କାର୍ଯ୍ୟାଳୟରୁ ମାତ୍ର ୧୩ କିମି ଦୂରରେ ଏପରି କାର୍ଯ୍ୟ ଚାଲୁଥିବା ନେଇ ମାନେକା ଆଶ୍ଚର୍ଯ୍ୟ ପ୍ରକଟ କରିଛନ୍ତି। ରାଜ୍ୟ ପୃଷ୍ଠା-୪

CBSE Exam Mate

ପୃଷ୍ଠା - ୧୧

Dist	Farm Gate/Kg	With Skin/Kg	Skinless /Kg
BBSR	77	128	138
CTC	77	128	138
DKL	78	129	139
BDK	79	131	141
BLS	79	131	141
ANG	79	131	141

Eggs Retail Price- 49/-Dozen Issued in the Interest of Consumers

Baidyanath 100 years of caring

ଆପଣଙ୍କ ସନ୍ତାନଙ୍କୁ ପରିବାର

POWER OF 3

ଚୈତ୍ୟନାଥ ଚ୍ୟବନପ୍ରାଶ ପରିବାର

ଚ୍ୟବନ-ଭିର୍ ସୁରର ପ୍ରୀ ଚ୍ୟବନପ୍ରାଶ : ମଧୁମେହ ରୋଗୀଙ୍କ ପାଇଁ ଅତ୍ୟୁତ ସ୍ୱାସ୍ଥ୍ୟ ବର୍ଦ୍ଧକ। ଚ୍ୟବନପ୍ରାଶ ସେଣାଲ : ପୂରା ପରିବାର ପାଇଁ ରୋଗ-ନିରୋଧକ ଶକ୍ତି ଯୋଗାଇବା ଏବଂ ସୁସ୍ୱାସ୍ଥ୍ୟ, ଓ ସବଳତା ପାଇଁ ଏଥିରେ ରହିଛି ୫୨ଟି ଚେରମୂଳି ଓ ଖନିକ କେଶରୀ କଳ୍ପ ରୟାଲ ଚ୍ୟବନପ୍ରାଶ : ବୟୋବୁଦ୍ଧି ଦୂରକରିବା ସହିତ ଗୋଲ୍ଡ, ସିଲଭର ଓ ସାପ୍ଟନ ସମୃଦ୍ଧ ବାର୍ଦ୍ଧକ୍ୟ ପ୍ରତିରୋଧୀ ତାରୁଣ୍ୟ ସୃଷ୍ଟିକାରୀ ସର୍ବମୂଳ୍ୟ

Shop online at www.baidyanath.com Customer Care: 1800 102 1855 (10 am to 6 pm)

ବଡ଼ି ଓ୍ୱାଶ ଅଛି ଯଦି ସାରୁନ କାହିଁକି ।

ନୂଆ ଭିଜେଲ୍ ବଡ଼ା ଓ୍ୱାଶ୍ ରେ ଅଛି ଲାଭେଶ୍ୱର ର ସୁଗନ୍ଧ ଆଉ ଆଲମଣ୍ଡ ଅଏଲ୍ ର ଉତ୍ତମତା । ଏଣିକି ସାରୁନ ଅପେକ୍ଷା ବଡ଼ିଆ ଗାଧୁଆ ଉପଭୋଗ କରନ୍ତୁ* । ସେଣାଲ୍ ଇଣ୍ଡୋଡକ୍ଟରୀ ଅଫର୍ ଅନ୍ତର୍ଗତ ₹40 ରେ 100 ମି.ଲି. ସାଞ୍ଜକୁ ଗୋଟିଏ ଲୁଫା ମାଗଣା ।

₹40 / 100 ml

ନୂଆ Vivel Body Wash

୧୦୦ml 25+ washes

Vivel

ବଡ଼ା ଓ୍ୱାଶ୍

*ସାରୁନ ଦୂରନାରେ ସଫେଦ, ସଚେତକ ଆଉ ସୁରକ୍ଷିତ ପରିମେହ ଲକ୍ଷଣ ଆଧାରରେ, ଅକ୍ଟୋବର 2017 ରେ କାଶ୍‌ର୍ IMRB ଦ୍ୱାରା ଅଧ୍ୟୟନ ଅନୁସାରେ । ମାତ୍ର ଯଦି ଅପର୍ ସୈଧ ।

INDIRA IVF
FERTILITY & IVF CENTRE



ପରିବାର ପରିପୂର୍ଣ୍ଣ ନହେବାର,

**ବୁଝାଣ ଆମେ
ବୁଝିପାରୁ**



ନିଃସନ୍ତାନ ଦମ୍ପତିଙ୍କ ପାଇଁ ନିଃଶୁଳ୍କ ପରାମର୍ଶ ଶିବିର

10th to 20th December 2018

ପୁରୁଷ

- ସ୍ୱଚ୍ଛ ଶୁକ୍ରାଣୁ ଗଣତି
- ଶୁକ୍ରାଣୁ ହିନତା
- ସ୍ୱଚ୍ଛ ଶୁକ୍ରାଣୁ ସଜୀବତା
- ଦୁର୍ବଳ ମାନର ଶୁକ୍ରାଣୁ

ମାଗଣା ଆପଏଣ୍ଟମେଣ୍ଟ
ଆପଣଙ୍କ ଆପଏଣ୍ଟମେଣ୍ଟ ଫିରୁ କରିବା ପାଇଁ ସକାଳ 10ଟାରୁ ସନ୍ଧ୍ୟା 5ଟା ମଧ୍ୟରେ

7412077811

କ୍ୟାମ୍ପ ସ୍ଥାନ ଭୁବନେଶ୍ୱର
ଇନ୍ଦିରା ଆଇଭିଏଫ୍ ହସ୍ପିଟାଲ ପ୍ରାଇଭେଟ୍ ଲିମିଟେଡ୍
ଦ୍ୱିତୀୟ ମହଲା, ଟ୍ରିପଲେକ୍ସ ପ୍ଲଟ୍ ନଂ.12, ଗଜପତି ନଗର, ସଚିବାଳୟ ମାର୍ଗ, ଚନ୍ଦ୍ରଶେଖରପୁର, ଭୁବନେଶ୍ୱର

ମହିଳା

- ଅବରୁଦ୍ଧ ଗର୍ଭ ନଳୀ
- ଅନିୟମିତ ଋତୁଚକ୍ର
- ଡିମ୍ବାଣୁ ଗଠନରେ ସମସ୍ୟା
- ଅସମୟରେ ଡିମ୍ବାଣୁ ନଷ୍ଟ ହେବା

ଇନ୍ଦିରା ଆଇଭିଏଫ୍ ହସ୍ପିଟାଲ ପ୍ରାଇଭେଟ୍ ଲିମିଟେଡ୍

ଦ୍ୱିତୀୟ ମହଲା, ଟ୍ରିପଲେକ୍ସ ପ୍ଲଟ୍ ନଂ.12, ଗଜପତି ନଗର, ସଚିବାଳୟ ମାର୍ଗ, ଚନ୍ଦ୍ରଶେଖରପୁର, ଭୁବନେଶ୍ୱର
ହେଲ୍ପଲାଇନ୍: 7412077811 / 812 | ୱେବସାଇଟ୍: www.indiraivf.com | ଇ-ମେଲ : help@indiraivf.in

ନିଜର ପ୍ରଶ୍ନଗୁଡ଼ିକୁ ନେଇ ତାଙ୍କୁରଙ୍କ ସହିତ ଆଲୋଚନା କରିବାକୁ କଲ୍ କରନ୍ତୁ ☎ **7412077812** (2 PM to 5 PM)

ଉପଲବ୍ଧ ସେବାଗୁଡ଼ିକ- ଗର୍ଭଧାରଣ ସମସ୍ୟାର ନିରୁପଣ, ଆଇ.ୟୁ.ଆଇ, ଆଇ.ଭି.ଏଫ୍, ଆଇ.ସି.ଏସ୍.ଆଇ, ଲେଜର ହ୍ୟାଟିଂ ବ୍ଲ୍ୟାସ୍ଟୋସିସ୍ଟ, ଲାପାରୋସ୍କୋପି, ହିଷ୍ଟେରୋସ୍କୋପି ତୋନୋର ସର୍ଭିସ୍

- 52 Centres PAN India
- Treatment protocol as per individual need
- Patient friendly treatment options

Prenatal Sex Determination & Sex Selection is illegal and not done here. Disclaimer : The models used in the creative is just for illustration purpose only.

ସଂକ୍ଷେପରେ

ବଙ୍ଗୋପସାଗରରେ ଲଘୁଚାପ

ଖାତରେ ବସ୍ ଖସି ୧୪ ମୃତ

ଭୁବନେଶ୍ୱର, ୮।୧୨ (ବୁଧବୋ)

- ୧୪ରେ ବର୍ଷା ସମାବନା
- ଧାନ ଅମଳ କରି ନେବାକୁ ପରାମର୍ଶ
- ଖସିଲା ପାରଦ, ଫୁଲବାଣୀ ୬.୮ ଡିଗ୍ରୀ

ଦକ୍ଷିଣ ପୂର୍ବ ବଙ୍ଗୋପସାଗର ତାମିଲନାଡୁ ଉପକୂଳରେ ସୃଷ୍ଟି ହୋଇଥିବା ଗୁପ୍ତଲାଇନ ଆସନ୍ତା ୨୪ ଘଣ୍ଟା ମଧ୍ୟରେ ଲଘୁଚାପରେ ପରିଣତ ହେବ। ଏହା ଧୀରେ ଧୀରେ ଘନୀଭୂତ ହେବା ସମ୍ଭାବନା ରହିଛି। ଆସନ୍ତା ୧୪ ତାରିଖ ବେଳକୁ ଲଘୁଚାପ ଡିପ୍ରେସନ(ଅବପାତ)ରେ ପରିଣତ ହେବ ବୋଲି ଅନୁମାନ କରାଯାଇଛି। ଏହା ସାଇକ୍ଲୋନିକ ସ୍ଫର୍ମ(ଝଡ଼) ରୂପ ନେବ କି ନାହିଁ ତାହା ଏ ପର୍ଯ୍ୟନ୍ତ ସ୍ପଷ୍ଟ ହୋଇ ନାହିଁ। ଆସନ୍ତା ୧୧ କିମ୍ବା ୧୨

ଏହା ତାମିଲନାଡୁ ଏବଂ ଆନ୍ଧ୍ର ପ୍ରଦେଶ ମଧ୍ୟ ବେଳ ଗତି କରେ ତେବେ ଉପକୂଳ କିମ୍ବା ଦକ୍ଷିଣ ଓଡ଼ିଶାରେ ଆକାଶ ମେଘାଳୁନ ରହିବା ସହ ସ୍ଫଟ୍ଟୁ ମଧ୍ୟମ ଧରଣର ବର୍ଷା ହୋଇପାରେ ବୋଲି ସେ ସୂଚନା ଦେଇଛନ୍ତି। ବର୍ତ୍ତମାନ ଧାନ ବିଲରେ ପଡ଼ିଛି। ବର୍ଷା ସମାବନା ଥିବାରୁ ବାଷ୍ପମାନେ ଧାନ ଖଳାକୁ ନେଇ ଯିବାକୁ ପରାମର୍ଶ ଦିଆଯାଇଛି। ପାଣିପାଗ କାର୍ଯ୍ୟାଳୟ ସୂଚନା ଅନୁଯାୟୀ ଆସନ୍ତା ୧୨ ତାରିଖ ଯାଏ ରାଜ୍ୟରେ ପାଗ ଶୁଖିଲା ରହିବ। ଏହି ସମୟରେ ସର୍ବନିମ୍ନ ତାପମାତ୍ରା ୧୭ ୨

ଡିଗ୍ରୀ ଯାଏ ହୁଏ ପାଇବ। ଆଭ୍ୟନ୍ତରୀଣ ଓଡ଼ିଶାରେ ଶୀତଳ ପ୍ରଭାବ ବୃଦ୍ଧି ପାଇବ ବୋଲି ଅନୁମାନ କରାଯାଇଛି। ଶନିବାର ରାଜ୍ୟରେ ପାରଦ ୧୭ ୨ ଡିଗ୍ରୀ ଡିଗ୍ରୀ ଖସିଛି। ମିଳିଥିବା ସୂଚନା ଅନୁଯାୟୀ ଫୁଲବାଣୀରେ ସର୍ବନିମ୍ନ ତାପମାତ୍ରା ୬.୮ ଡିଗ୍ରୀ ସେଲସିୟସ ରେକର୍ଡ କରାଯାଇଥିବାବେଳେ ବାରିଲିବାଡିରେ ୯, ବାଲେଶ୍ୱରରେ ୧୩, ଅନୁଗୋଳରେ ୧୨, ବାରିପଦାରେ ୧୨, ଝାରସୁଗୁଡ଼ାରେ ୧୧.୬, କେନ୍ଦୁଝରରେ ୧୦.୬ ଏବଂ ସୁନ୍ଦରଗଡ଼ରେ ସର୍ବନିମ୍ନ ତାପମାତ୍ରା ୧୦.୫ ଡିଗ୍ରୀ ସେଲସିୟସ ରେକର୍ଡ କରାଯାଇଛି।



ଜନ୍ମ, ୮।୧୨ (ପି.ବି.)

ଗଭୀର ଖାତକୁ ଖସିପଡ଼ିଥିଲା। ମଣ୍ଡି ଅଞ୍ଚଳର ପୂରାଠାରେ ଏହି ଦୁର୍ଘଟଣା ଘଟିଛି। ଘଟଣାସ୍ଥଳରେ ୬ ଜଣଙ୍କ ମୃତ୍ୟୁ ହୋଇଥିଲା ବେଳେ ହସିଗାଲ ନେବା ବାଟରେ ୫ ଜଣ ଏବଂ ହସିଗାଲରେ ୩ ଜଣଙ୍କ ମୃତ୍ୟୁ ହୋଇଥିଲା। ୪ ଜଣଙ୍କ ଅବସ୍ଥା ସଙ୍ଗତାପନ ଥିବାରୁ ଘଟୁଥିବାରୁ ଏହାର ଚିକିତ୍ସା ଲାଗି ରାଜ୍ୟ ସରକାରୀ ମେଡିକାଲ କଲେଜ ହସିଗାଲକୁ ସ୍ଥାନାନ୍ତର କରାଯାଇଛି। ଡ୍ରାଇଭର ନିୟନ୍ତ୍ରଣ ହରାଇବାରୁ ଲୋରୀନରୁ ପୁଅ ଅଭିମୁଖେ ଯାଉଥିବା ବନ୍ଧୁ ୧୦୦ ମିଟର ଦେବାକୁ ବଳ ପକ୍ଷରୁ ଦାବି ହୋଇଛି।

ପୌର ନିର୍ବାହୀ ଅଧିକାରୀଙ୍କ ନାଁରେ ଜିଲ୍ଲାପାଳଙ୍କୁ ଫେରାଦ

ୱେଓକରେ ଦୁର୍ଘଟଣାର ଅଭିଯୋଗ କଲେ ଜନ ପ୍ରତିନିଧି

ସେମିଲିଗୁଡ଼ା, ୮।୧୨ (ସ.ପ୍ର.)

ନବ ଭରଯନ କାର୍ଯ୍ୟର ଆୟବ୍ୟୟ ଆଲୋଚନା କରିବାକୁ ପ୍ରସ୍ତାବ ରଖିଥିଲେ। କିନ୍ତୁ ଏ ପ୍ରସଙ୍ଗରେ କେହି ପାଟି ଖୋଲି ନ ଥିବାବେଳେ ପୁଣି ରତ୍ନାକର ନିଜ ପ୍ରସ୍ତାବ ପୂର୍ଣ୍ଣ ବୋହୋଇଥିଲେ। ଏଥିରେ ନିର୍ବାହୀ ଅଧିକାରୀ ରାଗିଯାଇ ଦୁର୍ଘଟଣାରୁ ଦୂରରେ ରହିଛନ୍ତି। ସେ ଭରଯନ କାମରେ ସହଯୋଗ କରୁ ନ ଥିବା ଜନ ପ୍ରତିନିଧିମାନେ ଜିଲ୍ଲାପାଳଙ୍କ ନିକଟରେ ଅଭିଯୋଗ କରିଛନ୍ତି। ଏନେଇ ନିର୍ବାହୀ ଅଧିକାରୀ ସ୍ୱତ୍ୱିକ ଜମାଦାରଙ୍କୁ ପତରାଦିବାକୁ ସେ କହିଥିଲେ, ସଭାରେ ତାଙ୍କୁ କିଛି କୁହାଯାଇ ନାହିଁ।

ଶିକାରରୁ ହୋଇଛି ସାତକୋଶିଆ ବାଘର ମୃତ୍ୟୁ



କଂଗ୍ରେସ କନ୍ଦଳ: ଶ୍ରୀକାନ୍ତ-ନିରଞ୍ଜନ ମୁହାଁମୁହିଁ

ଭୁବନେଶ୍ୱର, ୮।୧୨ (ବୁଧବୋ):

ନିକଟତର ହୋଇଥିବା ସାଧାରଣ ନିର୍ବାଚନ ପାଇଁ ପ୍ରୟତ୍ନ ଅପେକ୍ଷା ପ୍ରଦେଶ କଂଗ୍ରେସ ଆରୋପ-ପ୍ରତ୍ୟାରୋପ ଅଧିକ ଦେଖିବାକୁ ମିଳୁଛି। ଖୋଦ୍ ପିସିସି ସଭାପତି ନିରଞ୍ଜନ ପଟ୍ଟନାୟକ ଏବଂ ପୂର୍ବତନ କେନ୍ଦ୍ରମନ୍ତ୍ରୀ ଶ୍ରୀକାନ୍ତ ଜେନାଙ୍କ ପୂର୍ବରେ ବାକ୍ସୁଦ୍ଧ କରି ରହିଛି। ଶନିବାର ରାଜମାଧ୍ୟମ ପ୍ରତିନିଧିମାନଙ୍କୁ ନିରଞ୍ଜନ କହିଛନ୍ତି ଯେ, ଶ୍ରୀକାନ୍ତ ବାବୁ କେତେବେଳେ

କଂଗ କହିଥାନ୍ତି, ତାହା କାହାକୁ ଜଣା ନ ଥାଏ। ସେ ଏମିତି ବହୁତ ଗପ କହିଥାନ୍ତି। ଅତୀତରେ ବିଭୁବାବୁଙ୍କ କ୍ଷେତ୍ରରେ ମଧ୍ୟ ସେ ଏଣୁତେଣୁ ଗପିଛନ୍ତି। କଂଗ୍ରେସରେ ସ୍ଫଟ୍ଟା ଅଛି ନା ନାହିଁ, ତାହା ସମୟ ଆସିଲେ ଜଣାପଡ଼ିବ ବୋଲି ନିରଞ୍ଜନ କହିଛନ୍ତି। ଅପରପକ୍ଷରେ ନିରଞ୍ଜନଙ୍କ ଏପରି ଆକ୍ଷେପକୁ ଜବାବ ଦେଇଛନ୍ତି ଶ୍ରୀକାନ୍ତ। ସେ କହିଛନ୍ତି, ଗପ କହିବା ପାଇଁ ବି ଅଭ୍ୟାସ ଦରକାର। ଖଣି ନୁହେଁରାକ ନାଁ

ସର୍ବସାଧାରଣରେ ପ୍ରକାଶ ନ ହେବାରେ ରାଜ୍ୟ ସରକାରଙ୍କ ହାତ ରହିଛି। ଯଦି ସେ ବ୍ୟବସାୟ କରିନାହାନ୍ତି। ତେବେ ଏସବୁ କଥାକୁ ନେଇ ଉଭୟ କାର୍ଯ୍ୟକ୍ରମରେ ଯୋଗାଯୋଗ କରାଯାଉ। କାହା ସହ ବ୍ୟକ୍ତିଗତ ଶତ୍ରୁତା ନାହିଁ। କଂଗ୍ରେସରୁ ବିଦୂଷିତ ହୋଇଥିବା ବହୁଜନ ଭୋକ୍ସୁଫେରାଇ ଆଣିବା ପାଇଁ ନିରଞ୍ଜନ ବାବୁ ଉଦ୍ୟମ କରନ୍ତୁ। ନ ତାକିଲେ ବି ତାଙ୍କ ପକ୍ଷରେ ଛିଡ଼ା ହେବ ବୋଲି ଶ୍ରୀକାନ୍ତ କହିଛନ୍ତି। ଅପରପକ୍ଷରେ ତାଙ୍କ ନାଁରେ ଖଣି ନ ଥିବା ପିସିସି ସଭାପତି

ନିରଞ୍ଜନ କହିବା ପରେ କିଛି ତଥ୍ୟ ସାମାଜିକ ଗଣମାଧ୍ୟମରେ ଭାଇରାଲ ହେଉଛି, ଯାହାକୁ ନେଇ କଂଗ୍ରେସ ରାଜନୀତି ଜୋର ଧରିଛି। ଭିତ୍ତିଭୂତରୁ ମିଳିଥିବା ଖବର ଅନୁଯାୟୀ ଶ୍ରୀକାନ୍ତଙ୍କୁ ବିଦା କରିବା ପାଇଁ ନିରଞ୍ଜନ କ୍ଷେତ୍ର ପ୍ରସ୍ତୁତ କରିସାରିଛନ୍ତି। ମଧୁରଭଞ୍ଜ ବିଭାଗର ଜିଲ୍ଲାପରିଷଦ ଉପନିର୍ବାଚନରେ କଂଗ୍ରେସ ଅମାନତ ହରାଇଛି। ଉକ୍ତ ପ୍ରସଙ୍ଗ ଯେପରି ରାଜମାଧ୍ୟମରେ ଚର୍ଚ୍ଚା ନ ହେଉ, ସେଥିପ୍ରତି ଦୁ-ପ୍ରିୟ ପ୍ରସ୍ତୁତ କରାଯାଇଛି।

ଗୁଜବ ଆଉ ମିଛ ଖବର କୁ WhatsApp ରେ ପ୍ରସାରିତ ହେବା ରୁ ଅଟକାଇବାରେ ସାହାଯ୍ୟ କରନ୍ତୁ

ଖୁସି ବାଣ୍ଟନ୍ତୁ, ଗୁଜବ ନୁହେଁ ।



1. ଏଭଳି ଖବରକୁ ଚିହ୍ନଟୁ, ଯାହା ମିଛ (ଫେକ୍) ହୋଇଥାଇ ପାରେ

ଏଭଳି ସଙ୍କେତକୁ ଯାଞ୍ଚ କରନ୍ତୁ, ଯାହା ଖବର ସତ କି ମିଛ ଜାଣିବାରେ ସାହାଯ୍ୟ କରିବ । ଉଦାହରଣ ରୂପେ, ଫର୍ଡ଼ାଫର୍ଡ଼ ମେସେଜ୍‌ସ, ଯାହାର କୌଣସି ଉତ୍ସ ନଥିବ, ପ୍ରମାଣ ନଥିବ ବା ଯାହା ଆପଣଙ୍କୁ ଉଦ୍‌ବାହୁଥିବ, ସଙ୍କେତ ହୋଇପାରେ ଯେ ତାହା ସତ୍ୟ ନୁହେଁ । ଆପଣଙ୍କୁ ଭ୍ରମରେ ପକାଇବା ପାଇଁ ଫୋଟୋ, ଭିଡିଓ ଏବଂ ଭବ୍ ସ୍‌ ରେକର୍ଡିଂଗୁଡ଼ିକୁ ମଧ୍ୟ ଏଡ଼ିଟ୍ କରାଯାଇପାରିବ ।



2. ଅନ୍ୟ ଉତ୍ସରୁ ସେଗୁଡ଼ିକୁ ଯାଞ୍ଚ କରନ୍ତୁ

ସତ୍ୟ ଜାଣିବା ପାଇଁ, ଅନୁଲୋଚନା ସର୍ଚ୍ଚ କରନ୍ତୁ ଏବଂ ନିର୍ଭରଯୋଗ୍ୟ ସମ୍ବାଦୀର ସାଇଟ୍ ରୁ ଜାଣନ୍ତୁ ଯେ ଏହି ଖୋରା କେଉଁଠୁ ଆସିଛି । ତଥାପି ସନ୍ଦେହ ରହିଲେ, ସତ୍ୟତା ଯାଞ୍ଚ କରୁଥିବା ଖବରକ୍ରମରୁ, ଭରସାଯୋଗ୍ୟ ବ୍ୟକ୍ତି ବା କମ୍ୟୁନିଟୀ ଲାଭର୍ ମାନଙ୍କ ଠାରୁ ଅଧିକ ଖବର ସଂଗ୍ରହ କରନ୍ତୁ ।



3. ଗୁଜବ ବ୍ୟାପିବା ଅଟକାନ୍ତୁ

ଆପଣଙ୍କୁ କିଛି ଫେକ୍ ଲାଗୁଥିଲେ, ଲୋକଙ୍କୁ କୁହନ୍ତୁ ଯେ ଖବର ଶେୟାର କରିବା ଆପଣଙ୍କୁ ତାକୁ ଯାଞ୍ଚ କରନ୍ତୁ । ମେସେଜ୍ କୁ ଏଭାୟର୍ ଶେୟାର କରନ୍ତୁ ନି ଯେ କେହି ଆପଣଙ୍କୁ ଶେୟାର କରାଯାଇ କହୁଛି, ତେଣିକି ସିଏ ଆପଣଙ୍କ ମିତ୍ର ହେଇ ପଛେ !



ସଂକ୍ଷେପରେ

କଲମ୍ବିଆର ପୂର୍ବତନ ରାଷ୍ଟ୍ରପତିଙ୍କ ପରଲୋକ

ବୋଗୋଟା, ୮୧୨ (ପି.ଟି.): କଲମ୍ବିଆର ପୂର୍ବତନ ରାଷ୍ଟ୍ରପତି ବେଲିୟାରିସ୍



ବେଗାନକୁରକର ୯୫ ବର୍ଷ ବୟସରେ ଶୁକ୍ରବାର ପରଲୋକ ହୋଇଛି। ସେ ୧୯୮୨ରୁ ୧୯୮୬ ପର୍ଯ୍ୟନ୍ତ କଲମ୍ବିଆର ରାଷ୍ଟ୍ରପତି ଥିଲେ। ସେ କିରୋ ରୋଗରେ ପୀଡ଼ିତ ଥିଲେ ବୋଗୋଟାରେ ଏକ କ୍ଲିନିକ୍‌ରେ ଚିକିତ୍ସିତ ହେଉଥିଲେ।

ଆର୍ଜେଣ୍ଟିଆର ପୂର୍ବତନ ରାଷ୍ଟ୍ରପତି ରିବେଟା

ସେରେଭାଲ, ୮୧୨ (ପି.ଟି.): ଆର୍ଜେଣ୍ଟିଆର ପୂର୍ବତନ ରାଷ୍ଟ୍ରପତି ରବର୍ଟ କୋଟାରିଆନୁସ୍କି



କେନ୍ଦ୍ର ପଠାଇବାକୁ ସ୍ଥାନୀୟ ଏକ କୋର୍ଟ ନିର୍ଦ୍ଦେଶ ଦେବା ପରେ ତାଙ୍କୁ ଗିରଫ କରାଯାଇଛି। ୨୦୦୮ରେ ନିର୍ବାଚନ ଜାରିଆତକୁ ନେଇ ବିକ୍ଷୋଭ ଦାଲିଥିଲା ବେଳେ ତାଙ୍କ ନିର୍ଦ୍ଦେଶରେ ପୋଲିସ ବିକ୍ଷୋଭକାରୀଙ୍କ ଉପରେ କାର୍ଯ୍ୟାନୁଷ୍ଠାନ ଗ୍ରହଣ କରିଥିଲା। ସମ୍ବନ୍ଧୀୟ ନିର୍ଦ୍ଦେଶର ଉଲ୍ଲଙ୍ଘନ ଅଭିଯୋଗରେ ସେ ପୂର୍ବରୁ ୨ ସପ୍ତାହ କେଜେଡି ଥିଲେ। କାମିନରେ ଆସିଥିବା କୋଟାରିଆନୁସ୍କି ତୁରନ୍ତ କେନ୍ଦ୍ର ପଠାଇବାକୁ ଉଚ୍ଚତର କୋର୍ଟ ଶୁକ୍ରବାର ନିର୍ଦ୍ଦେଶ ଦେଇଥିଲେ।

ଉଦୟପୁରରେ ହିଲାରୀ



ଉଦୟପୁର, ୮୧୨: ଆମେରିକାର ପୂର୍ବତନ ଫାଷ୍ଟ ଲେଡି ତଥା ପୂର୍ବତନ ପରରାଷ୍ଟ୍ର ସଚିବ ହିଲାରୀ କ୍ଲିଣ୍ଟନ୍ ଶନିବାର ରାଜସ୍ଥାନର ଉଦୟପୁରରେ ପହଞ୍ଚିଛନ୍ତି। ସେ ଶଶୀ ଆୟନା ଏବଂ ଆନନ୍ଦ ପିରାମିଡ୍‌ସ୍ ପ୍ରାଙ୍ଗଣ-ପରିସର ଉପରେ ଯୋଗଦେବା ଭାରତର ସବୁଠାରୁ ଧନିକ ବିକଳବ୍ୟୟୀଙ୍କ ମୁକେଶ ଆୟନାଙ୍କ କନ୍ୟା ଶଶୀ ଡିସେମ୍ବର ୧୨ରେ ବିବାହ କରୁଛନ୍ତି। କ୍ଲିଣ୍ଟନ୍ ସ୍ଥାନୀୟ ବିମାନବନ୍ଦରରେ ଓହ୍ଲାଇ ଉଦୟପୁର ଯାଇଥିଲେ। ବଲିଉଡ୍ ତାରକା, ବିଶିଷ୍ଟ ବ୍ୟବସାୟୀ, ରାଜନେତାମାନେ ମଧ୍ୟ ସେଠାରେ ପହଞ୍ଚିଛନ୍ତି।

ଡିସେମ୍ବର ୯ରେ ପ୍ରମୁଖ ଘଟଣା

୯ ଡିସେମ୍ବର ୯ରେ ବ୍ରିଟେନ୍‌ଠାରୁ ସ୍ଵାଧୀନତା ଲାଭ କରିଥିଲା ଗାଙ୍ଗାମାନକା। ବର୍ତ୍ତମାନ ଗାଙ୍ଗାମାନକା ମୂଳଭୂମିକୁ ଗାଙ୍ଗାନିକା କୁହାଯାଉଥିଲା। ବ୍ରିଟେନ୍‌ଠାରୁ ଏହା ସ୍ଵାଧୀନତା ହାସଲ କରିବାର ବର୍ଷକ ପରେ ରାଜ୍ୟଗୋଷ୍ଠୀ ଅଧୀନରେ ଏକ ସାଧାରଣତନ୍ତ୍ର ରାଷ୍ଟ୍ର ହୋଇଥିଲା।

୨୦୧୨ ଡିସେମ୍ବର ୯ରେ ବାଉଁଶକୋଡ଼ର ଉତ୍କଳ୍ୟାଶ୍ରମ ପରଲୋକ ଘଟିଥିଲା।

ଆମେରିକାୟ ବାସିନ୍ଦା ନର୍ମାଲ୍ ୧୯୨୧ ସେପ୍ଟେମ୍ବର ୬ରେ ଜନ୍ମଗ୍ରହଣ କରିଥିଲେ।

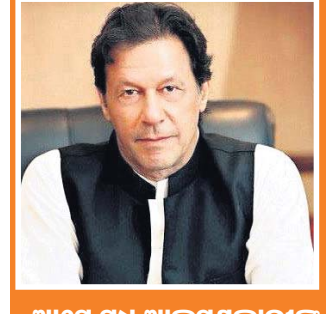
୧୦ ବର୍ଷ ପରେ ସତ ମାନିଲା ପାକିସ୍ତାନ ମୁସଲ ଆକ୍ରମଣରେ ଲଶ୍କର ହାତ

ଇସଲାମାବାଦ, ୮୧୨ (ପି.ଟି.):

ମୁସଲ ଆତଙ୍କବାଦୀ ଆକ୍ରମଣ ୧୦ ବର୍ଷ ପରେ ପାକିସ୍ତାନ ସତ ମାନିଛି। ଜାକିର ରହମାନ ଲାଖିଲି ନେତୃତ୍ଵରେ ଦେଖାଇଲେ ଯୋଷିତ ଆତଙ୍କବାଦୀ ସଂଗଠନ ଲଶ୍କର-ଇ-ତୋଇବା ୨୦୦୮ ନଭେମ୍ବରରେ ମୁସଲ ଆକ୍ରମଣ କରିଥିଲା ବୋଲି ପାକିସ୍ତାନ ପ୍ରଧାନମନ୍ତ୍ରୀ ଇମ୍ରାନ ଖାନ୍ ଏକ ବିଦେଶୀ ଗଣମାଧ୍ୟମ ଆଗରେ ସ୍ଵୀକାର କରିଛନ୍ତି। ଏହା ଏକ ଆତଙ୍କବାଦୀ କାର୍ଯ୍ୟ ବୋଲି ଇମ୍ରାନ କହିବା ସହ ମାମଲାର ସ୍ଥିତି ଲ'ଣ ଅଛି ଖୋଜି ବାହାର କରିବାକୁ ସେ ତାଙ୍କ ସରକାରକୁ ନିର୍ଦ୍ଦେଶ ଦେଇଥିବା କହିଛନ୍ତି। ଆକ୍ରମଣ ୧୦ ବର୍ଷ ପରେ ମଧ୍ୟ ଏହାର ମାଷ୍ଟର ମାଇଣ୍ଡ ଲାଖିଲି କାମିନରେ ଥିଲେ ବୋଲି ବୁଝାଯାଇଥିଲେ ଭାରତର ବାରମ୍ବାର ଦାବି ସତ୍ୟ ଅପରାଧୀଙ୍କ ବିରୋଧରେ କାର୍ଯ୍ୟାନୁଷ୍ଠାନ ନିଆଯାଇନି କହିବା ବୋଲି ଏକ ପ୍ରଶ୍ନର ଉତ୍ତରରେ ଇମ୍ରାନ କହିଥିଲେ। ଏହା ଆତଙ୍କବାଦ ହୋଇଥିବାରୁ ଆକ୍ରମଣକାରୀଙ୍କ ବିରୋଧରେ କାର୍ଯ୍ୟାନୁଷ୍ଠାନ ଗ୍ରହଣ କରିବାକୁ ଆମେ ମଧ୍ୟ ଚାହୁଁଛୁ।



ପାକିସ୍ତାନର କରାଚୀକୁ ଜଳପଥରେ ୧୦ ଜଣ ସଶସ୍ତ୍ର ଆତଙ୍କବାଦୀ ଏକ ବୋର୍ଡରେ ଆସି ମୁସଲ ସହରରେ ପ୍ରବେଶ କରିଥିଲେ। ସେମାନେ ତାଙ୍କ ହୋଟେଲ ଏବଂ ଅନ୍ୟ କେତେକ ଗୁରୁତ୍ଵପୂର୍ଣ୍ଣ ସ୍ଥାନ ଉପରେ ବୋମାମାଡ଼ କରିବା ସହ ଆଖିବୁଜା ଗୁଳି ଚଳାଇଥିଲେ। ଏହି ଆକ୍ରମଣରେ କେତେକ ବିଦେଶୀ ଲମ୍ବିକ ସମେତ ୧୬୬ ଜଣଙ୍କର ମୃତ୍ୟୁ ହୋଇଥିଲା ଏବଂ ଅନେକ ଆହତ ହୋଇଥିଲେ। ସୁରକ୍ଷା ବାହାନର କାର୍ଯ୍ୟାନୁଷ୍ଠାନରେ ୯ ଜଣ ଆକ୍ରମଣକାରୀ ନିହତ ହୋଇଥିଲେ ବେଳେ ଏକମାତ୍ର ଜୀବିତ ଆତଙ୍କବାଦୀ ଅକମଳ କସବକୁ ବିଚାର ପରେ ଫାଶୀ ଦିଆଯାଇଥିଲା। ଆସି ମୁସଲ ସହରରେ ପ୍ରବେଶ କରିଥିଲେ। ଆକ୍ରମଣକାରୀମାନେ ଏବଂ ଅନ୍ୟ କେତେକ ଗୁରୁତ୍ଵପୂର୍ଣ୍ଣ ସ୍ଥାନ ଉପରେ ବୋମାମାଡ଼ କରିବା ସହ ଆଖିବୁଜା ଗୁଳି ଚଳାଇଥିଲେ। ଏହି ଆକ୍ରମଣରେ କେତେକ ବିଦେଶୀ ଲମ୍ବିକ ସମେତ ୧୬୬ ଜଣଙ୍କର ମୃତ୍ୟୁ ହୋଇଥିଲା ଏବଂ ଅନେକ ଆହତ ହୋଇଥିଲେ। ସୁରକ୍ଷା ବାହାନର କାର୍ଯ୍ୟାନୁଷ୍ଠାନରେ ୯ ଜଣ ଆକ୍ରମଣକାରୀ ନିହତ ହୋଇଥିଲେ ବେଳେ ଏକମାତ୍ର ଜୀବିତ ଆତଙ୍କବାଦୀ ଅକମଳ କସବକୁ ବିଚାର ପରେ ଫାଶୀ ଦିଆଯାଇଥିଲା। ଆକ୍ରମଣକାରୀମାନେ ଏବଂ ଅନ୍ୟ କେତେକ ଗୁରୁତ୍ଵପୂର୍ଣ୍ଣ ସ୍ଥାନ ଉପରେ ବୋମାମାଡ଼ କରିବା ସହ ଆଖିବୁଜା ଗୁଳି ଚଳାଇଥିଲେ। ଏହି ଆକ୍ରମଣରେ କେତେକ ବିଦେଶୀ ଲମ୍ବିକ ସମେତ ୧୬୬ ଜଣଙ୍କର ମୃତ୍ୟୁ ହୋଇଥିଲା ଏବଂ ଅନେକ ଆହତ ହୋଇଥିଲେ। ସୁରକ୍ଷା ବାହାନର କାର୍ଯ୍ୟାନୁଷ୍ଠାନରେ ୯ ଜଣ ଆକ୍ରମଣକାରୀ ନିହତ ହୋଇଥିଲେ ବେଳେ ଏକମାତ୍ର ଜୀବିତ ଆତଙ୍କବାଦୀ ଅକମଳ କସବକୁ ବିଚାର ପରେ ଫାଶୀ ଦିଆଯାଇଥିଲା।



ଆମେ ମଧ୍ୟ ଆକ୍ରମଣକାରୀଙ୍କ ବିରୋଧରେ କାର୍ଯ୍ୟାନୁଷ୍ଠାନ ଚାହୁଁ: ଇମ୍ରାନ

ବିରୋଧରେ କାର୍ଯ୍ୟାନୁଷ୍ଠାନ ଲାଗି ଅଧିକ ପ୍ରମାଣ ଆବଶ୍ୟକ ବୋଲି ପାକିସ୍ତାନ କହୁଥିଲା। ତେବେ ବହୁ ଦିନରେ ହେଲେ ମଧ୍ୟ ପାକିସ୍ତାନ ପ୍ରଧାନମନ୍ତ୍ରୀ ଗଣମାଧ୍ୟମ ଆଗରେ ପ୍ରକୃତ ସତ୍ୟ ସ୍ଵୀକାର କରିଛନ୍ତି। ଇମ୍ରାନଙ୍କ ମତବ୍ୟ ଉପରେ ପ୍ରତିକ୍ରିୟା ପ୍ରକାଶ କରି ଭାରତୀୟ ସେନାମୁଖ୍ୟ ଜେନେରାଲ ବିପିନ ରାଓଟି କହିଛନ୍ତି, ମୁସଲରେ କିଏ ଆକ୍ରମଣ କରିଥିଲା ତାହା ସମସ୍ତେ ଜାଣନ୍ତି। ପାକିସ୍ତାନ ଏହା ସ୍ଵୀକାର କରିବା ଭଲ କଥା ବୋଲି ରାଓଟି କହିଛନ୍ତି।

ନାଇର୍ କୁବରେ ଦଳାଚକଟା : ୨ ମୃତ

କୋରିନାଲଡୋ (ଇଟାଲୀ), ୮୧୨

ଇଟାଲୀର ଏକ ନାଇର୍ କୁବରେ ଶନିବାର ଦଳାଚକଟା ଘଟି ୨ ଜଣଙ୍କ ମୃତ୍ୟୁ ହୋଇଛି। ମୃତକଙ୍କ ମଧ୍ୟରେ ୫ ଜଣଙ୍କ ବୟସ ୧୮ ବର୍ଷରୁ କମ୍ ଓ ଜଣେ ବୟସ୍କ ମହିଳା ରହିଛନ୍ତି। ୫୪ ଜଣ ଆହତ ହୋଇଥିଲେ ବେଳେ ସେମାନଙ୍କ ମଧ୍ୟରୁ ୧୪ଜଣଙ୍କ ଅବସ୍ଥା ସଙ୍କଟାପନ୍ନ ଥିବାରୁ ମୃତ୍ୟୁସଂଖ୍ୟା ବଢ଼ିବା ଆଶଙ୍କା ରହିଛି। ଇଟାଲୀର କୋରିନାଲଡୋ ସହରସ୍ଥିତ ନାଇର୍ କୁବରେ 'କିଙ୍ଗ ଅଫ୍ ଦି ଡ୍ରାପ୍' ଭାବେ ପରିଚିତ ଖ୍ୟାତନାମା ଇଟାଲିୟାନ୍ ରମ୍ୟାପର ଫେରା ଏବାପ୍ରାଙ୍କ କନର୍ସଟ ଯୋ' କାର୍ଯ୍ୟକ୍ରମ ଆରମ୍ଭ ହେବା ପୂର୍ବରୁ ଏହି ଦୁଃଖଦ ଘଟଣା ଘଟିଥିବା ଜଣାଯାଇଛି। ଅଗ୍ନି ସେବା ସଂସ୍ଥାର ସୂଚନାମୁତାୟା, ନାଇର୍ କୁବରେ ପାଖାପାଖି ୧୫ଜଣରୁ ଊର୍ଦ୍ଧ୍ଵ ଲୋକ ଉପସ୍ଥିତ ରହିଥିଲେ। ସମସ୍ତେ ନାଚଗୀତରେ ମସ୍ତୁଲ ରହିଥିବାବେଳେ ପିପର ଷ୍ଟ୍ରେ ଭଳି କୋଣସି ପଦାର୍ଥ ଷ୍ଟ୍ରେ ହୋଇଥିଲା। ଏଥିରୁ ଉତ୍ତତ ଗନ୍ଧ ବାହାରିଥିଲା ଏବଂ ଉପସ୍ଥିତ କନର୍ସଟପ୍ରମାଣରେ ଅଶନିଷ୍ଠାପୀ ହୋଇପଡ଼ିଥିଲେ। ଦର୍ଶକମାନେ ଆତଙ୍କିତ ହୋଇ ଧାଁଦୋଡ଼ କରିଥିଲେ। କୁବର କରୁଡିକାଳୀନ ଦ୍ଵାର ମଧ୍ୟରୁ କାର୍ ପାର୍ଟି ଦିଗକୁ ରହିଥିବା ଦ୍ଵାର ଦେଇ ଲୋକେ ବାହାରି ଆସିବାକୁ ଉଦ୍ୟତ ହେଲାବେଳେ ଠେଲାପେଲାକୁ ଦଳାଚକଟା ଘଟିଥିଲା।



ଏସ୍‌ଏସ୍‌ପି ଓ ୨ ଅଫିସରଙ୍କ ବଦଳି

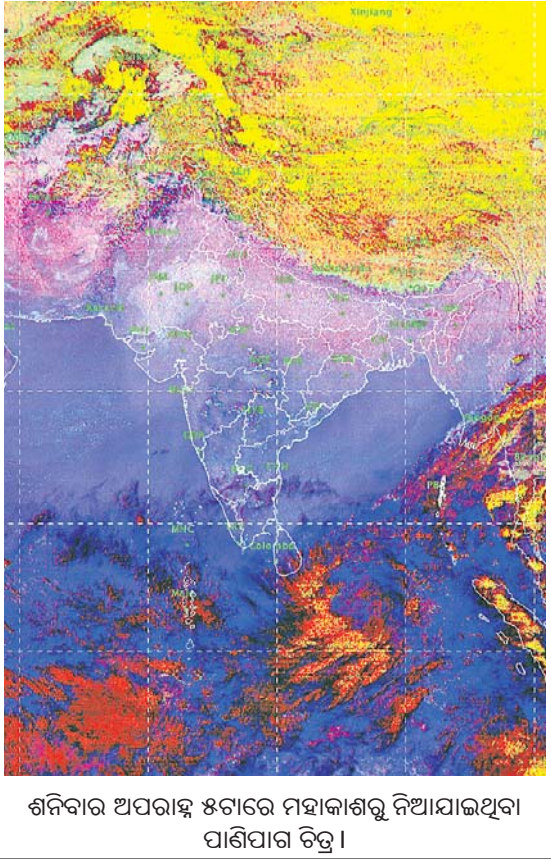
ଲକ୍ଷ୍ନୋ, ୮୧୨ (ପି.ଟି.):

ବୁଲ୍‌ଦସହର ହିଂସାକାଣ୍ଡକୁ ନିୟନ୍ତ୍ରଣ କରିବାରେ ବିଫଳ ହୋଇଥିବା ଏସ୍‌ଏସ୍‌ପି କ୍ରିଷ୍ଣ ବାହାଦୁର ସିଂ ଏବଂ ଅନ୍ୟ ଦୁଇଜଣ ପୋଲିସ ଅଧିକାରୀଙ୍କୁ ବଦଳିକରାଯାଇଛି। କ୍ରିଷ୍ଣ ବାହାଦୁରଙ୍କୁ ଡିପିଏ ଅଫିସର ବଦଳି କରାଯାଇଥିଲା ବେଳେ ତାଙ୍କ ସ୍ଥାନରେ ସାତାପୁର ଏସ୍‌ପି ପ୍ରଭାକର ଚୌଧୁରୀଙ୍କୁ ନିଯୁକ୍ତି ଦିଆଯାଇଛି। ସେହିପରି ସ୍ୟାନାର ପୋଲିସ ସର୍କଲ ଅଫିସର ସତ୍ୟପ୍ରକାଶ ଶର୍ମା ଏବଂ ଡିଜ୍‌ପାଟାର ଭାରପ୍ରାପ୍ତ ପୋଲିସ ଅଧିକାରୀ ସୁରେଶ କୁମାରଙ୍କୁ ବଦଳି କରାଯାଇଛି। ଗୋଲ୍‌ଦା ବିଭାଗ ଅତିରିକ୍ତ ମହାନିର୍ଦ୍ଦେଶକ (ଏଡିଏ) ଏସ୍‌ସି.ଶିବୋଦକର ହିଂସା ଘଟଣାରେ ରିପୋର୍ଟ ଦାଖଲ କରିଥିଲେ। ଇନ୍‌ସ୍ପେକ୍ଟର ସୁବୋଧ କୁମାର ପୋଲିସ ୯ ଜଣଙ୍କୁ ଗିରଫ କରିଛି।

୨୦୧୮ରେ ୨୩୦ ଆତଙ୍କବାଦୀ ନିହତ

ନ୍ୟୁଦିଲ୍‌ହୀ, ୮୧୨ (ପି.ଟି.):

କମ୍ପ୍ୟୁଟରରେ ସୁରକ୍ଷା ବାହିନୀଙ୍କ ଦ୍ଵାରା ଜାରି ରହିଥିବା ଆତଙ୍କବାଦୀ ବିରୋଧୀ ଲଡ଼େଇକୁ ସଫଳତା ମିଳିଛି। ବିଶେଷକରି କମ୍ପ୍ୟୁଟରରେ ଆତଙ୍କବାଦୀଙ୍କ ଗତିବିଧି ଉପରେ ଲଗାନ୍ ସମ୍ଭବ ହୋଇଛି। ଏଥିସହ ସୁରକ୍ଷା ବ୍ୟବସ୍ଥାରେ ଆବଶ୍ୟକ ସୁଧାର ଆସିପାରିଛି। ଚଳିତବର୍ଷ ମୋଟ ୨୩୨ ଆତଙ୍କବାଦୀ ନିହତ ହୋଇଛନ୍ତି। କୁନ ୨୫ରୁ ସେପ୍ଟେମ୍ବର ୧୪ ଏବଂ ସେପ୍ଟେମ୍ବର ୧୫ରୁ ଡିସେମ୍ବର ୫ ମଧ୍ୟରେ ଯଥାକ୍ରମେ ୫୧ ଓ ୮୫ ଆତଙ୍କବାଦୀ ସୁରକ୍ଷା କର୍ମୀଙ୍କ ସହ ଲଡ଼େଇରେ ପ୍ରାଣ ହରାଇଛନ୍ତି। ଅପରପକ୍ଷେ, ପଥରଫିଙ୍ଗା ଆକ୍ରମଣରେ ୨୫୫ ଜଣଙ୍କ ମୃତ୍ୟୁ ହୋଇଥିଲା ବେଳେ ୧୬୦ ଜଣ ଆହତ ହୋଇଛନ୍ତି। ବର୍ତ୍ତମାନ ୨୪୦ ବିଦେଶୀ ଆତଙ୍କବାଦୀ କମ୍ପ୍ୟୁଟର ଉପତ୍ୟକାରେ ସକ୍ରିୟ ରହିଛନ୍ତି। ତେବେ ମେହସୁବା ମୁଫ୍ତି ନେତୃତ୍ଵାଧୀନ ସରକାରକୁ ଭାଙ୍ଗିବା ଉଦ୍ଦେଶ୍ୟରେ ପରେ କୁନ ୧୯ରେ କମ୍ପ୍ୟୁଟରରେ ରାଜ୍ୟପାଳ ଶାସନ ଜାରି ହୋଇଥିଲା। ଏହାପରେ ସୁରକ୍ଷା ବ୍ୟବସ୍ଥା ଅଧିକ କଡ଼ାକଡ଼ି ହୋଇଥିବା ଓ ଏଥିରେ ଆବଶ୍ୟକୀୟ ସୁଧାର ଆସିଥିବା ସରକାରୀ ଭାବେ ସ୍ଵୀକୃତ ହୋଇଛି।



କେମିତି ରହିବ ଆଜିର ପାଗ

Table with weather forecast data for Bihar, including temperature, humidity, and wind speed for various locations like Patna, Gaya, and Bhagalpur.

୮୩ ବର୍ଷରେ ପାଦ ଦେଲେ ଧର୍ମେନ୍ଦ୍ର

ମୁସଲ: ବଲିଉଡ୍‌ର ବିଶିଷ୍ଟ ତଥା ବରିଷ୍ଠ ଅଭିନେତା ଧର୍ମେନ୍ଦ୍ର ୮୩ବର୍ଷରେ ପଦାର୍ପଣ କରିଛନ୍ତି। ତାଙ୍କ ପତ୍ନୀ ତଥା ଚିରସତ୍ତ୍ଵ ଅଭିନେତ୍ରୀ ହେମାମାଳିନୀ ତାଙ୍କୁ 'ଦୀର୍ଘୟାୟା ପ୍ରେମିକ' ବୋଲି ଶୁଭେଚ୍ଛା ଜଣାଇଛନ୍ତି। ହେମା ଶନିବାର ରୁଜ୍‌ଗରରେ ଲେଖୁଛନ୍ତି, 'ଦୀର୍ଘୟାୟା ପ୍ରେମିକଙ୍କ ପ୍ରତି ଜନ୍ମଦିନର ଶୁଭେଚ୍ଛା। ମୋ ପ୍ରିୟ କନ୍ୟାର ସବୁଠୁ ପ୍ରିୟତମ ପିତା ଏବଂ ତାରିଏନ୍ ଓ ରାଧ୍ୟାଙ୍କ ନାମ୍ନା ଦୁଇକନ୍ୟା ଅଛନ୍ତି। ଶଶୀ ତାଙ୍କ ପିତାଙ୍କୁ ଶ୍ରଦ୍ଧା କରିବା ପାଇଁ ସୋସିଆଲ ମିଡିଆର ସାହାଯ୍ୟ ନେଇଛନ୍ତି। ସେ ଧର୍ମେନ୍ଦ୍ରଙ୍କ ଜନ୍ମଦିନ ପାଳନ ଉପରେ ଏକ ଫଟୋ ପୋଷ୍ଟ କରି ତା' ତଳେ 'ହାପି ବାର୍ଥଡେ ପାପା' ଲେଖିଛନ୍ତି। ହେମାଙ୍କ ସହିତ ଧର୍ମେନ୍ଦ୍ର ସ୍ନିହସହାୟ କରୁଥିବାର ଫଟୋ ଶେୟାର ହୋଇଛି। ଧର୍ମେନ୍ଦ୍ର ବଲିଉଡ୍‌ର ସର୍ବାଧିକ ଆୟୁତ ଅଭିନେତାଙ୍କ ମଧ୍ୟରୁ ଅନ୍ୟତମ। ସେ ବଲିଉଡ୍‌ରେ ଦୀର୍ଘ ୬୦ବର୍ଷ କାର୍ଯ୍ୟକରି ସବୁ ବର୍ଗର ଦର୍ଶକଙ୍କୁ ମୁଗ୍ଧ କରିପାରିଛନ୍ତି। 'ବହିନୀ' ଠାରୁ ଆରମ୍ଭ କରି 'ସତ୍ୟକାମୀ', 'ରାଜା ଜାନି', 'ପ୍ରତିଜ୍ଞା', 'ଶୋଲେ' ଏବଂ 'ରୁପକେ ରୁପକେ' ଭଳି ଫିଲ୍ମରେ ଧର୍ମେନ୍ଦ୍ର ଅଭିନୟ କରି ଦର୍ଶକଙ୍କ ପ୍ରଶଂସାର ପାତ୍ର ହୋଇପାରିଛନ୍ତି।



Advertisement for Indian Railway, featuring a train and text about ticket booking and services.

Advertisement for a matrimonial service, featuring a couple and text about finding partners.

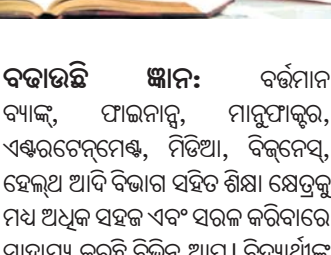
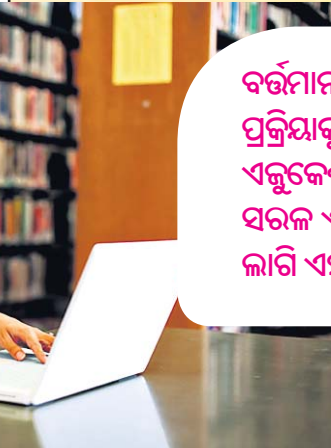
Sl. No.	Survey Number	Type of Land	Nature of Land	Area in Hectare	Name of the Land Owner/Interested person Part Survey No:
1	2	3	4	5	6
86.	50/403	Private	Dry (Gharabari-I)	0.008	Gopal Das, S/o - Bhikari Das, Caste - Patara, Vill - Nijigaon 50/403
87.	50/1118	Private	Dry (Gharabari-I)	0.008	Gopal Das, S/o - Bhikari Das, Caste - Patara, Vill - Kathagada 50/1118
88.	51	Private	Wet (Sarada-III)	0.012	Kalia Behera, Bandhua Behera, Sindhua Behera, Mathua Behera, S/o - Rama Behera, Caste - Sabara, Vill - Nijigaon, Plot No. - 35/3578, Beaini Kharid Sutre Dakhal - Akshya Barik, S/o - Anadi Barik, Caste - Khandayat, Vill - Nothapada, RSD No. - 2886 dtd.16.04.79, JARASAMANA-Rs.5000/-51
89.	54	Private	Wet (Sarada-III)	0.008	Kalia Behera, Bandhua Behera, Sindhua Behera, Mathua Behera, S/o - Rama Behera, Caste - Sabara, Vill - Nijigaon, Plot No. - 35/3578, Beaini Kharid Sutre Dakhal - Akshya Barik, S/o - Anadi Barik, Caste - Khandayat, Vill - Nothapada, RSD No. - 2886 dtd.16.04.79, JARASAMANA-Rs.5000/-54
90.	35/378	Private	Dry (Taila-I)	0.036	Kalia Behera, Bandhua Behera, Sindhua Behera, Mathua Behera, S/o - Rama Behera, Caste - Sabara, Vill - Nijigaon, Plot No. - 35/3578, Beaini Kharid Sutre Dakhal - Akshya Barik, S/o - Anadi Barik, Caste - Khandayat, Vill - Nothapada, RSD No. - 2886 dtd.16.04.79, JARASAMANA-Rs.5000/-35/378
91.	53/265	Private	Dry (Gharabari-I)	0.028	Gulakishore Natha, S/o- Hrudananda Natha, Caste- Brahmin, Vill- Hatura Hindol 53/265
92.	55	Private	Dry (Gharabari-III)	0.008	Pabitra Mohan Parida, S/o- Sadananda Parida, Caste- Khandayat, Vill- Balarampur 55
93.	56	Private	Dry (Rasta)	0.004	Mahamad Ayub, Mahamad Tayaba, Mahamad Taheb, S/o - Mahamad Ajam, Mahamad Sarabar, Mahamad Ibrahim, Mahamad Azad, Mahamad Rojibari, Mahamad Alirafik, Mahamad Usman, Sahara Begam, Jahana Begam, Soukarta Begam, S/D/o - Mahamad Ibrahim, Amatun Bibi, W/o - Mahamad Ibrahim, Zubeda Begam, D/o - Mahamad Isaq, Caste - Muslim, Vill -Dhenkanal Town 56
94.	57/311	Private	Dry (Gharabari)	0.012	Sakatara Begam, W/o- Abij Adil Khan, Caste- Muslim, Vill- Garapur, PS- Kendrapada 57/311
95.	57/377	Private	Dry (Gharabari)	0.004	Akshya Kumar Nayak, S/o - Rama Chandra Nayak, Caste - Khandayat, Vill- Aayattapur, Aali, Kendrapada 95
96.	32	Private	Dry (Gharabari-I)	0.028	Satyannarayan Bajaj, S/o - Kanheilal Bajaj, Caste - Marwadi, Vill - Choudhuri Bazar, Cuttack 32
97.	34	Private	Dry (Gharabari-I)	0.02	Satyannarayan Bajaj, S/o - Kanheilal Bajaj, Caste - Marwadi, Vill - Choudhuri Bazar, Cuttack 34
98.	394	Private	Wet (Sarada-III)	0.004	Soudamini Mohapatra, W/o - Basant Kumar Mohapatra, Caste - Patara, Vill - Gandhi Mandir Road Dhenkanal Town 59/394
99.	302	Private	Dry (Gharabari)	0.004	Sakatara Begam, W/o - Abij Adil Khan, Caste-Muslim, Vill - Garapur, PS - Kendrapada 57/302
100.	305	Private	Dry (Taila-I)	0.004	Sakatara Begam, W/o - Abij Adil Khan, Caste- Muslim, Vill - Garapur, PS - Kendrapada 57/305
101.	316	Private	Dry (Taila-I)	0.004	Sailabala Sahu, W/o - Bidyadhara Sahu, Caste - Teli, Vill - Tentulipatana 57/316
102.	137/1069	Private	Dry (Gharabari)	0.105	Anama Charan Bhutia, S/o - Damodar Samantray, Caste - Gopal, Vill - Gudianali 137/1069
103.	135/1035	Private	Dry (Gharabari)	0.032	Santilata Swain, W/o - Mihir Kumar Swain, Caste - Kristiyan, Vill - Dhenkanal Town Station Bazar 135/1035
104.	35/946	Private	Dry (Gharabari-I)	0.016	Sandhyarani Panda, W/o - Rabi Narayan Debata, Caste - Brahmin, Vill - Manipur 135/946
105.	192	Private	Dry (Patita)	0.012	Ranjan Kumar Rout, Abhya Kumar Rout, Ajay Kumar Rout, S/o - Madan Rout, Rasmiresha Rout, D/o - Madan Rout, Kalabati Rout, W/o - Madan Mohan Rout, Amitav Rout, Abinas Rout, Niharika Rout, Amita Rout, Subhashree Rout, Mina Rout, S/D/o - Akhya Kumar Rout, Caste - Gopal, Vill - Gudianali, 1/6 Share, Kapilendra Mahakud, S/o - Rasabihari Mahakud, Soudamini Mahakud, W/o - Sankarsan Mahakud, Sasikant Mahakud, Sisirakant Mahakud, Krushnachandra Mahakud, Snehalata Mahkud, Sarita Mahakud, S/D/o -Sankarsan Mahakud, Caste - Gopal, Vill - Gudianali, 1/6 Share, Rasmita Mahakud, W/o - Samarendra Mahakud, Debasis Mahakud, Satyabadi Mahakud, Satakanta Mahakud, S/D/o - Samarendra Mahakud, Susant Mahakud, S/o - Akhila Mahakud, Droupadi Mahakud, W/o - Akhila Mahakud, Caste - Gopal, Vill - Gudianali, 1/6 Share, Gokulananda Mahakud, S/o - Dibakar Mahakud, Caste - Gopal, Vill - Gudianali, 1/5 Share, Pramod Kumar Mahakud, Pankaja Lochan Mahakud, Bipin Bihari Mahakud, Biranchi Narayan Mahakud, S/o - Dibakar Mahakud, Caste - Gopal, Vill - Gudianali, 2/15 Share, Antaryami Mahakud, Alekha Mahakud, Gopabandhu Mahakud, Arupananda Mahakud, S/o - Mayadhara Mahakud, Caste - Gopal, Vill - Gudianali, 1/6 Share, Manorama Achryya, W/o - Sapani Kumar Achryya, Caste - Brahmin, Vill - Vanjapur, PS -Baripada, Dist, Mayurvanja. 192
106.	195/919	Private	Dry (Taila-II)	0.162	Rabindra Kumar Dash, S/o - Hari Prasanna Dash, Caste - Brahmin, Vill - Ragadisahi, Dhenkanal Town 195/919
107.	200/352	Private	Dry (Gharabari)	0.121	Parsuram Mohapatra, S/o - Jayakrushna Mohapatra, Pitabasa Mohapatra, S/o- Ganeswar Mohapatra, Sukamini Mohapatra, Kumudini Mohapatra, D/o- Banshidhara Mohapatra, Kanhu Charan Mohapatra, S/o - Satyabadi Mohapatra, Caste - Brahmin, Vill - Gaudunibedia 200/352
108.	200/353	Private	Dry (Rasta)	0.008	Parsuram Mohapatra, S/o - Jayakrushna Mohapatra, Pitabasa Mohapatra, S/o - Ganeswar Mohapatra, Sukamini Mohapatra, Kumudini Mohapatra, D/o - Banshidhara Mohapatra, Kanhu Charan Mohapatra, S/o - Satyabadi Mohapatra, Caste - Brahmin, Vill - Gaudunibedia 200/353
109.	31	Private	Dry (Gharabari-I)	0.02	Beni Prasad Bajaj, S/o - Kanheilal Bajaj, Caste - Marwadi, Vill - Choudhuri Bazar Cuttack 31
110.	33	Private	Dry (Gharabari-I)	0.028	Odisha Sintheitk Factory Proprieter Beni Prasad Bajaj, S/o - Kanheilal Bajaj, Caste - Marwadi, Vill - Choudhuri Bazar, Cuttack 33
111.	200/280	Private	Dry (Gharabari-I)	0.008	Satyabhama Satapathy, W/o - Balaram Satapathy, Caste - Brahmin, Vill - Lokanathapur, Sasan, Kamakshyanagar 200/280
112.	191/369	Private	Dry (Taila-I)	0.006	Bharat Chandra Chand, S/o - Balakrushna Chand, Caste - Bunakar, Vill - Shyamacharanpur 191/369
113.	64	Private	Wet (Sarada-II)	0.016	Daitari Tripathy, S/o - Krupasinidhu Tripathy, Caste - Brahmin, Vill - Dhenkanal Town Gudianali 64
114.	132/1088	Private	Dry (Gharabari)	0.016	Sujata Nath, W/o - Satya Swarup Mishra, Caste - Brahmin, Vill - Nua Sasan 132/1088
115.	132/1049	Private	Wet (Sarada-I)	0.02	Rashmirekha Mishra, W/o - Suriya Prakash Mishra, Caste - Brahmin, Vill - Dhenkanal Town Amalpada 132/1049
116.	191/369/1	Private	Dry (Taila-I)	0.006	Siba Prasad Jena, S/o - Nityananda Jena, Caste - Khayatria, Vill - Dhenkanal Town, Jaya Gopal Sahi 191/369/993
117.	201/286	Private	Dry (Gharabari)	0.008	Artatrana Tripathy, S/o - Pravakar Tripathy, Caste - Brahmin, Vill - Nijigaon 200/286
118.	135/1035	Private	Dry (Gharabari)	0.016	Ashok Kumar Panda, S/o - Banamali Panda, Caste - Brahmin, Vill - Koilipangi 135/974
Village: Korian					
119.	701	Private	Dry (Taila-II)	0.024	Satya Narayan Agrawalla, S/o - Laxmichand Agrawalla, Caste - Marwadi Vill - Dhenkanal Town 701
120.	696	Private	Dry (Bagayat-III)	0.024	Kulamani Mallik, S/o - Hari Mallik, Caste - Pana, Vill - Nijigaon 696
121.	696/1987	Private	Dry (Taila-II)	0.04	Satyajit Samanta Singhara Patra, S/o - Sudhira Bihari Patra, Caste - Khyatria Vill - Nijigaon 696/1987
Village: Syamacharanpur					
122.	5/194	Private	Dry (Gharabari-I)	0.004	Basanti Ram, W/o - Surendranath Ram, Caste - Bania, Vill - Dhenkanal Town Deulasahi 5/194
123.	5/217	Private	Dry (Gharabari-I)	0.004	Mana Mohini Achraya, W/o - Nagendranath Achraya, Caste - Brahmin, Vill - Muktaideipur Sasan 5/217
Taluk: Hindol					
Village: Nimabahali					
1.	1127	Private	Wet (Sarad-III)	0.008	Binaya Kumar Dash, S/o- Pravakar Dash, Caste- Brahmin, Vill- Khallari, Pada Gadapadasahi, Prasant Kumar Tripathy, S/o - Kailash Chandra Tripathy, Caste - Brahmin, Vill - Bentapur, Angul 1127
2.	898	Private	Dry (Gharabari)	0.004	Uttasha Chandra Behera, Ramesh Chandra Behera, Harasa Behera, S/o- Upendra Behera, Caste- Gopal, Vill- Nijigaon 898
Taluk: Odapada					
Village: Artasantrakateni					
1.	575	Private	Dry (Gharabari)	0.012	Champa Behera, Athila Behera, D/o - Brundaban Behera, Kalari Behera, W/o - Brundaban Behera, Kasinath Behera, S/o - Ramakrushna Behera Caste - Tanti, Vill - Nijigaon 575
2.	674	Government	Jalasaya-1	0.017	Rakhita 674

Sl. No.	Survey Number	Type of Land	Nature of Land	Area in Hectare	Name of the Land Owner/Interested person Part Survey No:
1	2	3	4	5	6
Village: Balaramprasad					
3.	4488/6933	Private	Dry (Taila-II)	0.012	Daya Nayak, Suka Nayak, Bharat Nayak, Bhikari Nayak, S/o - Parama Nayak, Osha Nayak, Kartika Nayak, S/D/o - Baidhar Nayak, Caste - Hadi, Vill - Nijigaon 4488/6933
4.	4488/8310	Private	Dry (Taila-II)	0.012	Rohit Kumar Sahu, Pratul Kumar Sahu, S/o - Pravakar Sahu, Caste - Kaibarta, Vill - Nijigaon 4488/8310
5.	4490	Private	Wet (Sarada-II)	0.036	Panchu Behera, S/o- Gurubari Behera, Caste- Gopal, Vill- Nijigaon, Pada- Godidih 4490
6.	4494/7172	Private	Dry (Gharabari)	0.024	Madhusudan Pattanaik, S/o - Dusmanta Pattanaik, Caste - Karan, Vill - Nijigaon 4494/7172
7.	4498	Private	Wet (Sarada-III)	0.004	Namita Sahu, W/o - Lambodar Sahu, Caste - Gudia, Vill - Jarada 4498
8.	4502	Private	Dry (Taila-II)	0.012	Banesh Kumar Jena, S/o - Kulamani Jena, Caste - Khyatria, Vill - Nijigaon 4502
9.	4515/8493	Private	Dry (Gharabari)	0.018	Bholeswar Rout, Jambeswar Rout, Benudhara Rout, S/o - Laxmidhar Rout Caste - Khandayat, Vill - Nijigaon 4515/8493
10.	4523/8399	Private	Dry (Gharabari)	0.004	Bichitra Jena, S/o -Tankadhara Jena, Caste - Khyatria, Vill - Nijigaon 4523/8399
11.	4532/6850	Private	Dry (Gharabari)	0.01	Raghabendra Moharana, Ranendra Moharana, S/o - Ramesh Chandra Moharana, Caste - Badhei, Vill - Nijigaon 4532/6850
12.	4548	Private	Dry (Gharabari)	0.004	Prafull Kumar Mohapatra, Ramakant Mohapatra, S/o - Kapila Mohapatra Caste - Khyatria, Vill - Nijigaon 4548
13.	4549/7458	Private	Dry (Taila-II)	0.028	Kunja Bihari Mohanty, S/o- Chaitanya Mohanty, Caste- Khandayat, Vill-Nijigaon 4549/7458
14.	4646	Private	Dry (Gharabari)	0.004	Santosh Jena, S/o - Rama Charan Jena, Caste - Khyatria, Vill - Nijigaon 4646
15.	4647	Private	Dry (Gharabari)	0.002	Santosh Jena, Basant Jena, S/o- Rama Charan Jena, Caste- Khyatria, Vill- Nijigaon 4647
16.	4658	Private	Dry (Gharabari)	0.06	Arta Sahu, S/o - Mahadeba Sahu, Dhobei Sahu, S/o - Judhistir Sahu, Dibakar Sahu, S/o - Pitabasa Sahu, Caste - Sundhi, Vill - Mrudaangapali 4658
17.	4658/8305	Private	Dry (Gharabari)	0.004	Janardana Pattanaik, S/o - Dusmanta Pattanaik, Caste - Karan, Vill - Nijigaon 4658/8305
18.	4670	Private	Dry (Gharabari)	0.012	Suresh Chandra Swain 4670
19.	4734	Private	Dry (Gharabari-II)	0.028	Nilamani Jena, Sridhar Jena, S/o - Harekrushna Jena, Caste - Khyatria, Vill - Nijigaon, Moukhika Khareed Sutre Dakhala - Sunia Behera, Punia Behera, Rabi Behera, S/o - Bajia Behera, Caste - Tanala, Vill - Nijigaon, Jarasaman - Rs.50/- from 1952 4734
20.	4750/7897	Private	Jalasaya	0.048	Lingaraj Dhir, S/o - Narana Dhir, Bana Bihari Dhir, S/o - Pranabandhu Dhir Caste - Khyatria, Vill - Nijigaon 4750/7897
21.	4751	Private	Dry (Adi)	0.012	Hadibandhu Rana, S/o - Balabhadra Rana, Pitabasa Rana, S/o - Damodar Rana, Kalia Rana, S/o - Bhagabata Rana, Keshab Rana, S/o - Krutibasa Rana, Kumara Rana, S/o - Srinibasa Rana, Caste - Kumbhara, Vill - Mrudangapali 4751
22.	4757/7926	Private	Dry (Patita)	0.02	Jema Rout, W/o - Pranabandhu Rout, Caste - Gopal, Vill - Mrudangapali 4757/7926
23.	4777	Private	Dry (Bagayat-II)	0.068	Akhila Kumar Dhir, Dhaneswar Dhir, S/o - Rama Chandra Dhir, Caste - Khyatria, Vill - Nijigaon, Pramodini Pattanaik, D/o - Rama Chandra Dhir, Caste - Khyatria, Vill - Badakerajang, Angul, Manju Dhal, D/o - Rama Chandra Dhir, Caste - Khyatria, Vill - Chandapur, Kamakshyanagar, Laxmidhar Dhir, Kulamani Dhir, Nilamani Dhir, S/o - Bhagaban Dhir, Caste - Khyatria, Vill - Nijigaon 4777
24.	4809	Private	Dry (Gharabari)	0.004	Kulamani Jena, S/o - Sadananda Jena, Caste - Khandayat, Vill - Nijigaon 4809
25.	5084/8314	Private	Dry (Taila-II)	0.008	Savapati, Truck Malika Sangha, Balaramprasad 5084/8314
26.	5085	Private	Dry (Taila-II)	0.008	Basudeb Moharana, S/o- Raghunatha Moharana, Caste - Badhei, Vill - Godisahi 5085
27.	5134/8482	Private	Dry (Gharabari)	0.004	Srikant Kumar Rout, S/o - Harekrushna Rout, Caste - Khandayat, Vill -Nijigaon 5134/8482
28.	5136	Private	Wet (Sarada-III)	0.02	Rabinarayan Jena, S/o - Sadananda Jena, Caste - Khyatria, Vill - Nijigaon 5136
29.	5152	Private	Wet (Sarada-III)	0.008	Naba Kishore Jena, Debaraj Jena, S/o - Raghunath Jena, Kanchan Jena W/o - Raghunath Jena, Caste - Khyatria, Vill - Nijigaon 5152
30.	5161	Private	Dry (Taila-II)	0.008	Laxmipriya Pattanaik, W/o - Janardana Pattanaik, Caste - Karan, Vill -Nijigaon 5161
31.	5164/6828	Private	Dry (Taila-II)	0.008	Janardana Pattanaik, S/o - Dusmanta Pattanaik, Caste - Karan, Vill - Nijigaon 5164/6828
32.	5164/6828/8225	Private	Dry (Taila-II)	0.008	Biswaranjan Pattanaik, S/o - Dusmant Pattanaik, Caste - Karan, Vill - Nijigaon 5164/6828/8225
33.	5164/6828/8224	Private	Dry (Taila-II)	0.008	Madhusudan Pattanaik, S/o - Dusmanta Pattanaik, Caste - Karan, Vill -Nijigaon 5164/6828/8224
Village: Bangurusinga					
34.	4642/5134/5488	Private	Wet (Sarada-III)	0.012	Madhaba Sahu, S/o - Damodar Sahu, Caste - Tanti, Vill - Paneilo 4642/5134/5488
35.	4642/5134/5490	Private	Wet (Sarada-III)	0.012	Nilamani Behera, S/o - Sanatan Behera, Caste - Tanti, Vill - Paneilo 4642/5134/5490
36.	4642/5134/5506	Private	Dry (Gharabari)	0.012	Rabinarayan Behera, S/o - Sadasiba Behera, Caste - Tanti, Vill - Paneilo 4642/5134/5506
37.	4953	Private	Wet (Sarada-III)	0.008	Braja Kishore Sahu, S/o - Keshab Chandra Sahu, Laxmidhar Sahu, S/o - Karunakar Sahu, Ranjan Kumar Sahu, S/o - Mayadhara Sahu, Tikili Sahu, W/o - Mayadhara Sahu, Caste - Teli, Vill - Nijigaon 4953
Village: Ghantalapasi					
38.	4	Private	Wet (Sarada Do Fasal-II)	0.02	Dharmananda Parida, Hrudananda Parida, Golekha Parida, S/o - Subarna Parida, Bhuban Parida, S/o - Bhagat Parida, Kartika Parida, Dhadia Parida, S/o -Tihulu Parida, Tanguru Parida, S/o - Baishnab Parida, Tirtha Parida, Gandharba Parida, Fakira Parida, S/o - Hrushi Parida, Kadali Parida, W/o - Hrushi Parida, Caste - Gopal, Vill - Ranjasinga 4
39.	5/92	Private	Dry (Gharabari)	0.008	Basant Kumar Biswal, S/o - Dibya Ranjan Biswal, Caste - Chasa, Vill - Ranjasinga 5/92
40.	5/93	Private	Dry (Gharaban)	0.004	Basant Kumar Biswal, S/o - Dibya Ranjan Biswal, Caste - Chasa, Vill - Ranjasinga 5/93
41.	55	Private	Wet (Sarada Do Fasal-II)	0.02	Binay Sahu, Bijay Sahu, Rebati Sahu, Bini Sahu, S/D/o- Seshadeba Sahu, Jayanti Sahu, W/o - Sesadeba Sahu, Gunanidhi Sahu, S/o - Gadadhara Sahu, Basant Sahu, S/o - Sriram Sahu, Rabi Narayan Sahu, Prafull Sahu, S/o - Dibakar Sahu, Chhaya Sahu, W/o - Bhaskar Sahu, Malati Sahu, W/o- Dibakar Sahu, Jhununani Sahu, Babu Sahu, S/D/o - Bhaskar Sahu, Sudhakar Sahu, S/o - Brundaban Sahu, Harihar Sahu, S/o - Niladri Sahu, Caste - Chasa, Vill - Nijigaon 55
42.	9	Private	Wet (Sarada Do Fasal-II)	0.016	Dharmananda Parida, Hrudananda Parida, Golekha Parida, S/o - Subarna Parida, Bhuban Parida, S/o - Bhagat Parida, Kartika Parida, Dhadia Parida, S/o -Tihulu Parida, Tanguru Parida, S/o - Baishnab Parida, Tirtha Parida, Gandharba Parida, Fakira Parida, S/o - Hrushi Parida, Kadali Parida, W/o - Hrushi Parida, Caste - Gopal, Vill - Ranjasinga 9
43.	56	Private	Dry (Gharabari)	0.02	Anjali Samal, W/o - Umesh Chandra Samal, Caste - Khandayat, Vill - Kharagrasad 56
44.	57	Private	Wet (Sarada Do Fasal-II)	0.016	Manjulata Dhali, W/o - Umesh Chandra Dhali, Bhagabati Dhali, W/o - Nilamani Dhali, Vill - Kharagrasad, Manorama Rout, Caste - Khandayat Vill - Balaramprasad 57
45.	59	Private	Wet (Sarada Do Fasal-II)	0.008	Manjulata Dhali, W/o - Umesh Chandra Dhali, Bhagabati Dhali, W/o - Nilamani Dhali, Vill - Kharagrasad, Manorama Rout, Caste - Khandayat Vill - Balaramprasad 59
46.	58	Private	Wet (Sarada Do Fasal-II)	0.012	Pranabandhu Sahu, S/o - Duari Sahu, Duhita Sahu, W/o - Duari Sahu, Kapila Sahu, Gopal Sahu, S/o - Mulia Sahu, Caste - Chasa, Vill - Motanga 58
47.	6	Private	Wet (Sarada Do Fasal-II)	0.016	Mangulu Biswal, S/o - Kastu Biswal, Nanda Biswal, S/o - Rathi Biswal, Chhaya Biswal, W/o - Rathi Biswal, Dhobei Biswal, S/o - Sania Biswal, Tara Biswal, W/o - Sania Biswal, Caste - Chasa, Vill - Ranjasinga 6
48.	68	Government	Dry (Adi)	0.012	Rakhita 68
49.	69	Government	Jalasaya-II	0.016	Rakhita 69
Village: Gunadei					
50.	3789	Private	Dry (Taila-II)	0.048	Swapneswar Behera, Gunanidhi Behera, Padmanava Behera, S/o - Dandia Behera, Caste - Chasa, Vill - Nijigaon 3789
51.	3799	Private	Dry (Taila-II)	0.012	Adhikari Sahu, S/o - Ballav Sahu, Caste - Chasa, Vill - Gailo 3799
Village: Gundichapada					
52.	1658	Private (Irrigated)	Wet (Taila-I)	0.267	IPI TATA Private LTD. Gundichapada 1658
53.	1634	Private (Irrigated)	Wet (Taila-I)	0.036	IPI TATA Private LTD. Gundichapada 1634

Sl. No.	Survey Number	Type of Land	Nature of Land	Area in Hectare	Name of the Land Owner/Interested person Part Survey No:
1	2	3	4	5	6
54.	1635	Private (Irrigated)	Wet (Taila-I)	0.032	IPI TATA Private LTD. Gundichapada 1635
55.	1641	Private (Irrigated)	Wet (Taila-I)	0.032	IPI TATA Private LTD. Gundichapada 1641
56.	1642	Private (Irrigated)	Wet (Taila-I)	0.053	IPI TATA Private LTD. Gundichapada 1642
57.	1643	Private (Irrigated)	Wet (Taila-I)	0.032	IPI TATA Private LTD. Gundichapada 1643
58.	1644	Private (Irrigated)	Wet (Taila-I)	0.024	IPI TATA Private LTD. Gundichapada 1644
Village: Haladiabahal					
59.	2415	Private	Dry (Bagayat-II)	0.008	Sachidananda Behera, Achyutananda Behera, S/o - Hadibandhu Behera Jira Behera, Methi Behera, Champabati Behera, D/o - Banka Behera, Caste - Gopal, Vill - Nijigaon 2415
Village: Haripur					
60.	782/1190	Private	Wet (Sarada-II)	0.012	Rupabati Sahu, W/o - Nishakar Sahu, Caste-Teli, Vill - Dhenkanal Town, Hata Road 782/1190
Village: Kalusahukateni					
61.	1331	Private	Wet (Sarada-II)	0.004	Dayanidhi Rout, S/o - Hata Rout, Caste - Gopal, Vill - Nimidha 1331
62.	1349/2022	Private	Dry (Gharabari)	0.016	Gobardhan Nayak, S/o - Satyabadi Baliyarsingh, Caste - Khyatria, Vill - Budhapanka 1349/2022
Village: Kharagaprasad					
63.	3413/8405	Private	Wet (Sarada-II)	0.008	Batakrushna Mahapatra, S/o - Nimaine Charan Mahapatra, Caste - Teli, Vill- Ranjasinga 3412/8405
64.	3416/8146	Private	Wet (Sarada-II)	0.032	Kubera Sahu, Biprabara Sahu, Sikhara Sahu, S/o - Dasarathi Sahu, Caste-Teli, Vill - Khadagaprasad Patna 3416/8146
Village: Kurunti					
65.	3794	Private	Dry (Gharabari)	0.008	Nagendra Kumar Behera, S/o - Sudama Behera, Caste - Kaibarta, Vill - Kusupanga 3794
66.	3794/5689	Private	Dry (Taila-II)	0.097	Anjalibala Mohanty, W/o - Durjyodhan Mohanty, Caste - Karan, Vill - Nijigaon 3794/5689
Village: Meramandali					
67.	1224	Government	Jalasya-II	0.04	Rakhita 1224
68.	1179	Private	Wet (Sarada Do Fasal-I)	0.008	Birabara Sahu, Malati Sahu, S/D/o - Dhaun Sahu, Haladhara Sahu, Sridhar Sahu, Jaladhara Sahu, S/o - Mukunda Sahu, Kismat - 25%, Bhuban Sahu, Upasi Sahu, Asha Sahu, Musi Sahu, S/D/o - Dharmu Sahu, Hara Sahu, W/o - Dharmu Sahu, Dhani Sahu, S/o - Khaga Sahu, Kismat - 25%, Alii Sahu, S/o - Hadibandhu Sahu, Sambari Sahu, W/o - Hadibandhu Sahu, Rushia Sahu, S/o - Nanda Sahu, Kismat - 25%, Nidhia Sahu, Madhaba Sahu, Kailash Sahu, Mangulu Sahu, S/o - Tirtha Sahu, Pandari Sahu, W/o - Tirtha Sahu, Hrushi Sahu, S/o - Siba Sahu, Athina Sahu, W/o - Mallia Sahu, Kismat -25%, Caste-Chasa, Vill - Nijigaon 1179
69.	1228	Private	Wet (Sarada Jala Do Fasal-II)	0.008	Magata Sahu, S/o - Gopinatha Sahu, Gouranga Sahu, Ichha Sahu, Tulasi Sahu, Jasoda Sahu, Paichha Sahu, Parbati Sahu, S/D/o - Sambhu Sahu, Labanya Sahu, W/o - Sambhu Sahu, Caste - Chasa, Vill - Nijigaon 1228
70.	1198	Private	Wet (Sarada Do Fasal-I)	0.024	Charan Sahu, Narana Sahu, Sansari Sahu, Upashi Sahu, S/D/o - Aintu Sahu, Caste - Chasa, Vill - Nijigaon 1198
71.	1211	Private	Wet (Sarada Jala Do Fasal-II)	0.02	Mochia Sahu, Benu Sahu, S/o - Sridhar Sahu, Caste - Chasa, Vill - Nijigaon 1211
72.	1225	Government	Wet (Adi)	0.008	Rakhita 1225
73.	1569	Government	Dry (Danda)	0.008	Sarbasadharana 1569
74.	1588	Government	Wet (Sarada Jala Do Fasal-II)	0.049	Abadajogya Anabadi 1588
75.	1589	Private	Wet (Sarada Jala Do Fasal-II)	0.008	Dhani Sahu, S/o - Khaga Sahu, Caste - Chasa, Vill - Nijigaon 1589
76.	858	Private	Wet (Sarada-III)	0.008	Birabara Sahu, Malati Sahu, S/D/o - Dhaun Sahu, Haladhara Sahu, Sridhar Sahu, Jaladhara Sahu, S/o - Mukunda Sahu, Nidhia Sahu, Madhaba Sahu, Kailash Sahu, Mangulu Sahu, S/o - Tirtha Sahu, Pandhari Sahu, W/o - Tirtha Sahu, Rabi Sahu, Lata Sahu, S/D/o - Nabina Sahu, Mukta Sahu, W/o - Nabina Sahu, Nakarfoodi Sahu, Kanthia Sahu, S/o - Hrushi Sahu, Athina Sahu, W/o - Mallia Sahu, Bhuban Sahu, Upashi Sahu, Asha Sahu, Mushi Sahu, S/D/o - Dharmu Sahu, Dhani Sahu, S/o - Khaga Sahu, Alii Sahu, S/o - Hadi Sahu, Sambari Sahu, D/o - Rushia Sahu, Labana Sahu, W/o - Rushia Sahu, Caste - Chasa, Vill - Nijigaon 858
Village: Motanga					
77.	1016	Private	Wet (Sarada Jala Do Fasal-II)	0.004	Sanjay Kumar Sahu, S/o - Golekha Bihari Sahu, Caste - Teli, Vill - Dhenkanal Town, Mandapasahi 1016
78.	1261	Private	Wet (Sarada Jala Do Fasal-II)	0.02	Rangei Padhan, Gandu Padhan, S/o - Damodar Padhan, Labanya Padhan D/o - Santra Padhan, Caste - Chasa, Vill - Nijigaon 1261
79.	1276	Private	Wet (Sarada Jala Do Fasal-II)	0.012	Sarat Chandra Padhan, S/o - Sudam Padhan, Anjali Nayak, D/o - Golaka Padhan, Pramila Padhan, W/o - Golaka Padhan, Balakrushna Padhan, Sangram Padhan, Sarangadhar Padhan, Pramoda Padhan, Labanga Dehuri, S/D/o - Subala Padhan, Aruna Padhan, Pradipa Padhan, Pratima Padhan, Jyosna Padhan, S/D/o - Ramesh Chandra Padhan, Bishnu Charan Padhan, Saraswati Padhan, S/D/o - Dukhabandhu Padhan, Caste - Chasa, Vill-Nijigaon 1276
80.	1287	Private	Dry (Gharabari)	0.004	Sanjay Kumar Behera, S/o - Dhaneswar Behera, Caste - Tanala, Vill - Motanga 1287
81.	1457	Private	Wet (Sarada -III)	0.016	Maguni Sahu, Maheswar Sahu, Dola Sahu, S/o-Krushna Sahu, Caste-Chasa, Vill - Nijigaon 1457
82.	1457/1818	Private	Wet (Sarada -III)	0.016	Aditya Kumar Sahu, S/o - Megha Sahu, Caste - Baisya Bania, Vill - Nijigaon 1457/1818
Village: Mrudangapali					
83.	330	Private	Wet (Baje Fasal-I)	0.012	Basant Kumar Prusty, S/o - Kambu Prusty, Caste - Bania, Vill - Balaramprasad 330/471
Village: Nayabhagirathipur Purbabada					
84.	1426/1933	Private	Dry (Patita)	0.012	Debasis Nanda, S/o - Kunja Bihari Nanda, Caste - Brahmin, Vill - Dhenkanal Town Kunjakanta 1426/1933
85.	1582	Private	Wet (Taila-I)	0.012	Bidyadhar Satapathy, Bhagaban Satapathy, Banamali Satapathy, S/o - Pravakar Satapathy, Caste - Brahmin, Vill - Nijigaon 1582
Village: Odapada					
86.	4757	Private	Wet (Sarada-III)	0.061	Bira Behera, Haguru Behera, Kamala Behera, Kanta Behera, Koli Behera, S/ D/o - Lokei Behera, Madhu Behera, Sabitri Behera, Radha Behera, S/D/o - Bararju Behera, Rasa Behera, S/o - Gouranga Behera, Sarba Behera, Gharachuti Behera, Nayan Behera, Chhaya Behera, S/D/o - Ajati Behera, Kruti Behera, W/ o - Ajati Behera, Budhia Behera, S/o-Nidhi Behera, Padmanabha Behera, Ghana Behera, Tara Behera, Malati Behera, Jema Behera, S/D/o - Mogala Behera, Dukhia Behera, S/o - Panchu Behera, Caste - Chamar, Vill - Nijigaon 4757/5596
87.	4899/5660	Private	Wet (Sarada-III)	0.016	Kailash Nayak, S/o - Banchha Nayak, Caste - Khandayat, Vill - Nijigaon 4899/5660
88.	4923/6204	Private	Dry (Gharabari)	0.008	Chintamani Prusty, Dambardhar Prusty, Minaketan Prusty, Nirakara Prusty, S/o - Bhikari Prusty, Caste - Teli, Vill - Nijigaon 4923/6204
89.	5035/6137	Private	Wet (Bagayat-II)	0.008	Golekha Nayak, Kastu Nayak, S/o- Bhima Nayak, Caste- Khandayat, Vill-Nijigaon 5035/6137
90.	5191	Private	Dry (Gharabari)	0.008	Kailash Chandra Mohapatra, S/o - Chintamani Mohapatra, Caste -Khandayat, Vill - Podapada 5191
91.	5319	Private	Wet (Sarada-III)	0.012	Sailabala Pati, W/o - Adhikari Panda, Caste - Brahmin, Vill - Nijigaon 5319
92.	5370	Private	Dry (Taila-II)	0.04	Bharati Nath, Basanti Pani, S/D/o - Michhu Panda, Maharani Panda, W/o - Michhu Panda, Caste - Brahmin, Vill - Nijigaon 5370
93.	5382/6042	Private	Wet (Baje Fasal-II)	0.008	Narayan Swain, S/o - Iswar Swain, Caste - Khandayat, Vill - Nijigaon 5382/6042
94.	5385	Private	Wet (Baje Fasal-I)	0.008	Golekha Nayak, Kastu Nayak, S/o- Bhima Nayak, Caste- Khandayat, Vill-Nijigaon 5385
95.	5390/5877	Private	Wet (Baje Fasal-I)	0.02	Golekha Nayak, Kastu Nayak, S/o- Bhima Nayak, Caste- Khandayat, Vill-Nijigaon 5390/5877

Sl. No.	Survey Number	Type of Land	Nature of Land	Area in Hectare	Name of the Land Owner/Interested person Part Survey No:
1	2	3	4	5	6
Village: Panchupati					
96.	111/687	Private (Nonirrigated)	Dry (Taila-II)	0.004	Dullav Sahu, S/o- Ananta Sahu, Caste - Gudia, Vill - Barada 116/687
97.	111/689	Private (Nonirrigated)	Dry (Taila-II)	0.002	Sukanta Kumar Sahu, S/o - Sarat Kumar Sahu, Caste - Teli, Vill - Barada 111/689
98.	111/689/782	Private (Nonirrigated)	Dry (Taila-II)	0.002	Soubhagya Kumar Sahu, S/o - Nrusingh Charan Sahu, Caste - Sundhi, Vill - Sariapada 111/689/782
99.	111/692	Private (Nonirrigated)	Dry (Taila-II)	0.008	Gitanjali Sahu, W/o - Nrusingh Charan Sahu, Caste - Sundhi, Vill - Sariapada 111/692
100.	111/693	Private (Nonirrigated)	Dry (Taila-II)	0.008	Padmabati Rout, W/o - Krushna Chandra Rout, Trunamani Rout, W/o - Ramachandra Rout, Dillip Kumar Rout, S/o - Dhadi Rout, Caste - Khandayat, Vill - Sankarpur, Dist - Cuttack 111/693
101.	111/695	Private (Nonirrigated)	Dry (Taila-II)	0.004	Tunibala Rout, W/o - Ramachandra Rout, Caste - Khandayat, Vill - Sankarpur, Dist - Cuttack 111/695
102.	111/698	Private	Dry (Taila-II)	0.004	Padmabati Rout, W/o - Krushna Chandra Rout, Caste - Khandayat, Vill - Sankarpur, Dist - Cuttack 111/698
103.	116/633	Private (Irrigated)	Wet (Taila-II)	0.004	Guru Charan Sahu, S/o - Sridhar Sahu, Caste - Gudia, Vill - Barada 116/633
104.	116/633/662	Private (Irrigated)	Wet (Taila-II)	0.008	Sanjay Kumar Sahu, S/o - Sarat Kumar Sahu, Caste - Teli, Vill - Dhenkanal Town Mandapasahi 116/633/662
105.	116/688	Private (Irrigated)	Wet (Taila-I)	0.004	Dullav Sahu, S/o- Ananta Sahu, Caste - Gudia, Vill - Barada 116/688
106.	103/594	Private (Nonirrigated)	Dry (Unnatatajanajogya)	0.0032	Rakhita 103/594
Village: Podapada					
107.	2545	Government	Dry (Rasta)	0.012	Sarbasadharana 2545
108.	2555	Private	Dry (Gharabari)	0.008	Kirtan Dehuri, S/o - Gada dehuri, Caste - Saar, Vill - Nijigaon 2555
109.	2556	Private	Dry (Gharabari)	0.004	Daitya Swain, S/o - Nanda Swain, Jayanti Swain, W/o - Daitya Swain, Caste - Khandayat, Vill - Nijigaon 2556
110.	2557	Government	Dry (Bastijogya)	0.016	Rakhita 2557
111.	2558	Government	Dry (Rasta)	0.008	Sarbasadharana 2558
112.	2570	Government	Dry (Bastijogya)	0.004	Rakhita 2570
113.	2571	Government	Dry (Rasta)	0.008	Sarbasadharana 2571
114.	2573	Government	Dry (Bastijogya)	0.008	Krushna Chandra Behera, Naharaga Behera, Sikara Behera, S/o - Duari Behera, Madhusmita Behera, W/o - Jugal Kishore Behera, Caste - Gopal, Vill - Podapada 2573
115.	2576	Private	Dry (Taila-II)	0.016	Kanhu Charan Behera, S/o - Arjun Behera, Caste - Keuta, Vill - Nijigaon 2576
116.	2574	Government	Dry (Bastijogya)	0.004	Krushna Chandra Behera, Naharaga Behera, Sikara Behera, S/o - Duari Behera, Madhusmita Behera, W/o - Jugal Kishore Behera, Caste - Gopal, Vill- Podapada 2574
117.	2577	Private	Dry (Gharabari)	0.004	Krushna Chandra Behera, Naharaga Behera, Sikara Behera, S/o - Duari Behera, Madhusmita Behera, W/o - Jugal Kishore Behera, Caste - Gopal, Vill- Podapada 2577
118.	2578	Government	Dry (Bastijogya)	0.008	Rakhita 2578
119.	2579	Government	Dry (Taila-II)	0.008	Abadajogya Anabadi 2579
120.	2581	Private	Dry (Gharabari)	0.004	Gourhari Bhutia, Nimein Charan Bhutia, S/o - Satyananda Bhutia, Caste - Gopal, Vill - Nijigaon 2581
121.	2606	Private	Dry (Taila-II)	0.016	Gourhari Bhutia, Nimein Charan Bhutia, S/o - Satyananda Bhutia, Caste - Gopal, Vill - Nijigaon 2606
122.	2606/4382	Private	Dry (Taila-II)	0.004	Gourhari Bhutia, Nimein Charan Bhutia, S/o - Satyananda Bhutia, Caste - Gopal, Vill - Nijigaon 2606/4382
Village: Rangathali					
123.	104	Private	Dry (Taila-II)	0.008	Sudama Padhan, Subal Padhan, S/o - Dambardhar Padhan, Manu Padhan, S/o - Bira Padhan, Caste - Chasa, Vill - Motanga, Kismat - 50%, Bhagaban Sahu, Purandhar Sahu, Lochan Sahu, Tanguru Sahu, S/o - Rama Sahu, Garia Sahu, W/o - Rama Sahu, Dasha Sahu, S/o - Balei Sahu, Duhita Sahu, W/o - Ajhata Sahu, Chemutu Sahu, S/o - Rushi Sahu, Bhanu Sahu, W/o - Rushi Sahu, Kismat - 50%, Caste - Chasa, Vill - Nagari 104
124.	106	Private	Wet (Biali)	0.04	Sudam Padhan, Subal Padhan, S/o - Dambardhar Padhan, Manu Padhan, S/o - Bira Padhan, Caste - Chasa, Vill - Motanga, Kismat - 50%, Bhagaban Sahu, Purandhar Sahu, Lochan Sahu, Tanguru Sahu, S/o - Rama Sahu, Garia Sahu, W/o - Rama Sahu, Dasha Sahu, S/o - Balei Sahu, Duhita Sahu, W/o - Ajhata Sahu, Chemutu Sahu, S/o - Rushi Sahu, Bhanu Sahu, W/o - Rushi Sahu, Kismat - 50%, Caste - Chasa, Vill - Nagari 106
125.	110	Private	Wet (Biali)	0.004	Dandia Naik, S/o - Sankhali Naik, Caste - Pana, Vill - Nagari 110
126.	114	Private	Dry (Danda)	0.02	Sudam Padhan, Subal Padhan, S/o - Dambardhar Padhan, Manu Padhan, S/o - Bira Padhan, Caste - Chasa, Vill - Motanga, Kismat - 50%, Bhagaban Sahu, Purandhar Sahu, Lochan Sahu, Tanguru Sahu, S/o - Rama Sahu, Garia Sahu, W/o - Rama Sahu, Dasha Sahu, S/o - Balei Sahu, Duhita Sahu, W/o - Ajhata Sahu, Chemutu Sahu, S/o - Rushi Sahu, Bhanu Sahu, W/o - Rushi Sahu, Kismat - 50%, Caste - Chasa, Vill - Nagari 114
127.	121	Private	Wet (Sarada-III)	0.016	Sudam Padhan, Subal Padhan, S/o - Dambardhar Padhan, Manu Padhan, S/o - Bira Padhan, Caste - Chasa, Vill - Motanga, Kismat - 50%, Bhagaban Sahu, Purandhar Sahu, Lochan Sahu, Tanguru Sahu, S/o - Rama Sahu, Garia Sahu, W/o - Rama Sahu, Dasha Sahu, S/o - Balei Sahu, Duhita Sahu, W/o - Ajhata Sahu, Chemutu Sahu, S/o - Rushi Sahu, Bhanu Sahu, W/o - Rushi Sahu, Kismat - 50%, Caste - Chasa, Vill - Nagari 121
128.	122	Government	Dry (Rasta)	0.016	Sarbasadharana 122
129.	123	Private	Wet (Sarada-III)	0.024	Jasobanta Ranjit Ray, S/o- Jaladhara Ranjit Ray, Caste - Pana, Vill - Nimabahal 123
130.	143	Private	Wet (Sarada-III)	0.008	Goura Chandra Sahu, antajami Sahu, S/o - Chintamani Sahu, Caste - Chasa, Vill - Nagari 143
131.	148	Private	Wet (Sarada-III)	0.008	Sambhua Naik, S/o - Pitei Naik, Caste - Pana, Vill - Nagari 148
132.	150	Private	Wet (Sarada-III)	0.016	Ramesh Chandra Sahu, Nirakar Sahu, S/o - Madhab Sahoo, Caste - Chasa, Vill - Nimabahal 150
133.	33	Private	Wet (Sarada Jala Do Fasal-III)	0.004	Anil Kumar Sahu, S/o - Sarat Chandra Sahu, Caste - Bania, Vill - Nagari 33
134.	34	Private	Wet (Sarada Do Fasal-II)	0.008	Charan Sahu, S/o - Dasha Sahu, Caste - Chasa, Vill - Nagari 34
135.	35	Private	Wet (Sarada Do Fasal-III)	0.024	Sudam Padhan, Subal Padhan, S/o - Dambardhar Padhan, Manu Padhan, S/o - Bira Padhan, Caste - Chasa, Vill - Motanga, Kismat - 50%, Bhagaban Sahu, Purandhar Sahu, Lochan Sahu, Tanguru Sahu, S/o - Rama Sahu, Garia Sahu, W/o - Rama Sahu, Dasha Sahu, S/o - Balei Sahu, Duhita Sahu, W/o - Ajhata Sahu, Chemutu Sahu, S/o - Rushi Sahu, Bhanu Sahu, W/o - Rushi Sahu, Kismat - 50%, Caste - Chasa, Vill - Nagari 35
136.	76	Private	Wet (Sarada-III)	0.008	Sudam Padhan, Subal Padhan, S/o - Dambardhar Padhan, Manu Padhan, S/o - Bira Padhan, Caste - Chasa, Vill - Motanga, Kismat - 50%, Bhagaban Sahu, Purandhar Sahu, Lochan Sahu, Tanguru Sahu, S/o - Rama Sahu, Garia Sahu, W/o - Rama Sahu, Dasha Sahu, S/o - Balei Sahu, Duhita Sahu, W/o - Ajhata Sahu, Chemutu Sahu, S/o - Rushi Sahu, Bhanu Sahu, W/o - Rushi Sahu, Kismat - 50%, Caste - Chasa, Vill - Nagari 76
Village: Talabagalunda					
137.	1159/1613	Private	Wet (Taila-II)	0.01	Harekrushna Samal, S/o - Natabara Samal, Caste - Chasa, Vill - Nadhara 1159/1613
138.	1190	Private	Wet (Taila-II)	0.008	Kabiprasad Sahu, S/o - Baidhar Sahu, Raibari Sahu, W/o - Baidhar Sahu, Prahalad Sahu, S/o - Sanatan Sahu, Parbati Sahu, W/o - Sanatan Sahu, Bijay Kumar Sahu, Saila Biswal, S/D/o - Sadhu Charan Sahu, Udayanath Sahu, Kalandhi charan Sahu, Srikant Kumar Sahu, Indu Sahu, S/D/o - Lokanath Sahu, Caste - Chasa, Vill - Nijigaon 1190
139.	1159	Private	Wet (Taila-II)	0.014	Sarbeswar Bhuian, S/o - dharani Bhuian, Baiani Bhuian, W/o - Dharani Bhuian, Kubera Bhuian, S/o - Bandhu Bhuian, Minika Bhuian, W/o - Kanhei Bhuian, Caste - Chasa, Vill - Nadhara 1159
				Total	5.4122

ଏକ୍ସକେଶନ ଆପ୍



ବର୍ତ୍ତମାନ ଜ୍ଞାନ ଆହରଣ କରିବାର ପ୍ରକ୍ରିୟାକୁ ବଦଳାଇ ଦେଇଛି ବିଭିନ୍ନ ଏକ୍ସକେଶନ ଆପ୍ । ପାଠ ପଢ଼ାକୁ ଅଧିକ ସରଳ ଏବଂ ମଜାଦାର କରି ବିଦ୍ୟାର୍ଥୀଙ୍କ ଲାଗି ଏହା ପାଲଟିଛି ବରଦାନ ...

ବିଭିନ୍ନ ଆବଶ୍ୟକତାକୁ ଆଖିଆଗରେ ରଖି ଏହାକୁ ପ୍ରସ୍ତୁତ କରାଯାଇଛି । ଯାହାଦ୍ୱାରା ନୂତନ ଜ୍ଞାନ ଆହରଣ କରିବା ସହ ସମ୍ଭବ ହେଉଛି ନିମନ୍ତେ ବିଶେଷଜ୍ଞ ଶିକ୍ଷାଦାତାଙ୍କ ପରାମର୍ଶ ନେଇ ଏହାର ସମାଧାନ ବି ଖୁବ୍ ସହଜରେ କରିହେଉଛି ।

ପାଠ ପଢ଼ାକୁ କରୁଛି ମଜାଦାର: କ୍ଲାସ୍‌ରୁମ୍ ବ୍ୟତୀତ ଅନ୍ୟ ସମୟରେ ବହି ଧରି ଘଣ୍ଟା ଘଣ୍ଟା ବସି ପଢ଼ିବା କେତେକଙ୍କୁ ଖୁବ୍ ବୋଧ କରିଥାଏ । ଯେଉଁଥିପାଇଁ ସେମାନେ ମଝିରେ ମଝିରେ ପଢ଼ା ଛାଡ଼ି ମାଲକ୍ସ ଟ୍ରି କରିବାକୁ ବିଭିନ୍ନ ଉପାୟ ଆପଣେଇଥାନ୍ତି । ହେଲେ ଏକ୍ସକେଶନ ଆପ୍ ବର୍ତ୍ତମାନ ପାଠ ପଢ଼ାକୁ ଅଧିକ ମଜାଦାର କରିପାରିଛି । ପାଠକୁ ବିଭିନ୍ନ ରୋମ୍, ପକଲ୍ ଏବଂ ଅନ୍ୟ ଚ୍ୟାଲେଞ୍ଜିଂ ଟାସ୍କ ମାଧ୍ୟମରେ ପ୍ରସ୍ତୁତ କରୁଥିବାରୁ ଛାତ୍ରଛାତ୍ରୀମାନେ ଏହାକୁ ସମାଧାନ କରିବାକୁ ଆଗ୍ରହର ସହ ଆଗେଇ ଆସୁଛନ୍ତି । କେବଳ ଏତିକି ନୁହେଁ ବିଭିନ୍ନ ଭିଡ଼ିଓ ଏବଂ ଗ୍ରାଫିକ୍ସ ମାଧ୍ୟମରେ ମଧ୍ୟ ବିଷୟବସ୍ତୁ ଉପଲବ୍ଧ ରଖୁଥିବାରୁ ପ୍ରାକ୍ତିକାଲ୍ ଜ୍ଞାନ ବୃଦ୍ଧିରେ ମଧ୍ୟ ଖୁବ୍ ସାହାଯ୍ୟ ହେଉଛି । ଏହାର କୌଣସି ନିର୍ଦ୍ଦିଷ୍ଟ ସମୟସୀମା ନ



ସଂଘମିତ୍ରା



ସତ୍ୟକାମ

ଥିବାରୁ ଦିନ ହେଉ ଅବା ରାତି ନିଜ ସୁବିଧାସୁବିଧାରେ ଯେକୌଣସି ସମୟରେ ବ୍ୟବହାର କରାଯାଇପାରେ ।
ଚେନ୍‌ଗର୍ ନୁଁ ହେଉଛି ପଢ଼ା: କୌଣସି ପରୀକ୍ଷା ପାଇଁ ପ୍ରସ୍ତୁତି ହେବା ସମୟରେ ଭିନ୍ନ ଭିନ୍ନ ଅଧ୍ୟାୟ ବହି ଜିଣିବା, ନୋଟ୍ସ ଯୋଗାଡ଼ କରିବା ଆଦିରେ ଖର୍ଚ୍ଚ ସହ ଚେନ୍‌ଗର୍ ବି ଖୁବ୍ ବେଶି । ଯାହାକୁ ଟ୍ରି କରିବାରେ ଏକ୍ସକେଶନ ଆପ୍ ସବୁଠାରୁ ବେଶ୍ଟି ବିକଳ୍ପ ସାଜିଛି । କେବଳ ଏତିକି ନୁହେଁ ଏଥିରେ

ଆବଶ୍ୟକତା ଅନୁଯାୟୀ ପଢ଼ିବା ଲାଗି ପର୍ଯ୍ୟାପ୍ତ ବିଷୟବସ୍ତୁ ସହ ପ୍ରଶ୍ନୋତ୍ତର ସରଳ ସମାଧାନ ମଧ୍ୟ ରହିଛି । ଚା'ଛତା କୌଣସି କାର୍ଯ୍ୟରେ ବାହାରକୁ ଗଲେ ସାଙ୍ଗରେ ଅଧିକ ବହି, ଖାତାର ବୋର୍ଡ ମଧ୍ୟ ନେଇ ଯିବାକୁ ପଡ଼ୁନାହିଁ । ଫଳରେ ଯେଉଁ ସ୍ଥାନରେ ଫାଙ୍କା ସମୟ ମିଳିଲେ ଆଗାମୀ ପାଠ ପଢ଼ା ଛାଡ଼ି ରଖିହେଉଛି ।
ଶିକ୍ଷାର୍ଥୀଙ୍କ ସହ ଶିକ୍ଷାନୁଷ୍ଠାନର ବି ପାଲଟା: ଏହି ଆପ୍ ଆସିବା ଦ୍ୱାରା ଶିକ୍ଷା କ୍ଷେତ୍ରରେ ଏକ ଚରମାତ୍ମକ ପରିବର୍ତ୍ତନ ଆସିଛି । ଶିକ୍ଷାନୁଷ୍ଠାନଗୁଡ଼ିକୁ ମଧ୍ୟ ଏହାଦ୍ୱାରା ଖୁବ୍ ଫାଇଦା ହେଉଛି । ଶିକ୍ଷାର୍ଥୀଙ୍କୁ କୌଣସି ସୂଚନା ଦେବାକୁ ହେଲେ ପୂର୍ବକଳି ନୋଟିଫିକାସନ୍ ନୁହେଁ ବରଂ ଆପ୍ ସାହାଯ୍ୟରେ ଅପ୍‌ଡେଟ୍ ରଖିବା ଅଧିକ ସୁବିଧା ହେଉଛି । କ୍ଲାସ୍ ଗାଲ୍, ଏକ୍ସଟ୍ରା କ୍ଲାସ୍, ରେଷ୍ଟ୍ କ୍ଲାସ୍, ସିଲୁଲ୍‌ଲେ କୌଣସି ପରିବର୍ତ୍ତନ, ପରୀକ୍ଷା ତାରିଖ ଓ ସମୟ, ମାର୍କ୍, ରେଜଲ୍ ଏବଂ ଅନ୍ୟାନ୍ୟ ଆକ୍ଟିଭିଟି ସମ୍ପର୍କରେ ଯଥା ସମୟରେ ଛାତ୍ରଛାତ୍ରୀମାନଙ୍କୁ ନୋଟିଫିକାସନ୍ ସହ ଆଲର୍ଟ୍ ପଠାଇ ଦିଆଯାଉଛି । କେବଳ ଏତିକି ନୁହେଁ ବର୍ତ୍ତମାନ ଏକାକି ଆପ୍ ସାହାଯ୍ୟରେ ଅନେକ ଶିକ୍ଷାନୁଷ୍ଠାନ ସିଧାସଳଖ ବିଦ୍ୟାର୍ଥୀଙ୍କ ଅଭିଭାବକଙ୍କ ସହ ମଧ୍ୟ ଯୋଗାଯୋଗ ରଖିପାରୁଛି ।

କ'ଣ କୁହୁଛି ଏମାନେ...

ସତ୍ୟକାମ ସାହୁ (ଛାତ୍ର, ପୁରୀ) - ପିଲାଙ୍କ ଠାରୁ ବଡ଼ଙ୍କ ପର୍ଯ୍ୟନ୍ତ ସମସ୍ତ ଶିକ୍ଷାର୍ଥୀଙ୍କ ଲାଗି ବିଭିନ୍ନ ଏକ୍ସକେଶନ ଆପ୍ ବର୍ତ୍ତମାନ ବରଦାନ ପାଲଟିଛି କହିଲେ ଅତ୍ୟୁକ୍ତି ହେବ ନାହିଁ । ନିଜ କଥା କହିବି, ବିଭିନ୍ନ କମ୍ପିଉଟିଂ ପରୀକ୍ଷା ଲାଗି ପ୍ରସ୍ତୁତ ହେଉଥିବାରୁ ଏକାକି ଆପ୍ ମୋତେ ପଢ଼ିବାରେ ବେଶ୍ ସାହାଯ୍ୟ କରୁଛି । ଏହା ବହୁତଗୁଡ଼ିଏ ବହି ଧରି ପଢ଼ି ପଢ଼ିବା, ପୂର୍ବ ବର୍ଷ ରୁଦ୍ଧିକର ପ୍ରଶ୍ନୋତ୍ତର ସଂଗ୍ରହ କରି ରଖିବା ଆଦିର ଚେନ୍‌ଗର୍ ବି ଦୂର କରୁଛି । ତେଣୁ ଦିନକୁ ୫-୬ ଘଣ୍ଟା ଆଖି ୨୪୭, ଗ୍ରେଡ୍ ଅପ୍ ଭଳି ଆପ୍ ବ୍ୟବହାର କରୁଛି ।

ସଂଘମିତ୍ରା ସେଠା (ଛାତ୍ରୀ, ପୁରୀ) - ଏକ୍ସକେଶନ ଆପ୍ ବର୍ତ୍ତମାନ ପାଠ ପଢ଼ାକୁ ସହଜ ଏବଂ ସରଳ କରିପାରିଛି । ଏହା ପାଠ୍ୟକ୍ରମ ସହ ଆମକୁ ଅପ୍‌ଡେଟ୍ ରଖିବା ସହ ନୂଆ ନୂଆ ଜ୍ଞାନ ଆହରଣ କରିବାରେ ସାହାଯ୍ୟ କରୁଛି । କେବଳ ଏତିକି ନୁହେଁ ବିଭିନ୍ନ ରୋମ୍, ପକଲ୍ ଆଦି ମାଧ୍ୟମରେ ହେଉ କିମ୍ବା ଭିଡ଼ିଓ ଦ୍ୱାରା ଦିଆଯାଉଥିବା ପାଠ ପଢ଼ିବାକୁ ଆଗ୍ରହ ସୃଷ୍ଟି ହେବା ସହ ଶାନ୍ତି ମନେ ରହିବାରେ ସହଜ ହେଉଛି ।

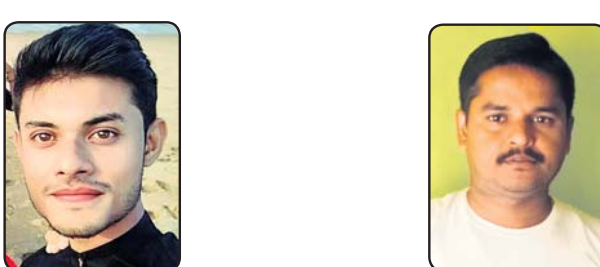
ଏ ସପ୍ତାହର ପ୍ରଶ୍ନ

- ୧- କର୍ଜିଆର ପ୍ରଥମ ମହିଳା ରାଷ୍ଟ୍ରପତି..... ?
- ୨- ୨୦୧୮ ଖ୍ରୀଷ୍ଟ ଏବ୍ ସପ୍ତକ ଚେ'ର ଥମ୍ ?
- ୩- ଇଣ୍ଡୋନେସିଆର କୃଷି ଶ୍ରେଣୀ ଫେଡେରେଶନ୍‌ର ଭାଇସ୍ ପ୍ରେସିଡେଣ୍ଟ ଭାବେ ନିର୍ବାଚିତ ପ୍ରଥମ ଭାରତୀୟ..... ?
- ୪- 'ଏ ହିମାଳୟାନ୍ ଲଭ୍ ଷ୍ଟୋରୀ' ପୁସ୍ତକ..... ଲେଖକ ?
- ୫- ବିଶ୍ୱକପ୍ ହକି ୨୦୧୮ ଉଦ୍‌ଘାଟନା ଉତ୍ସବରେ ମଦର ଆର୍ଥ୍ ଭୂମିକାରେ..... ନୃତ୍ୟ ପରିବେଷଣ କରିଥିଲେ ?

ଗତ ସପ୍ତାହର ଉତ୍ତର

- ୧ ନଭେମ୍ବର ୧୮, ୨୦୧୮
- ୫ ସତ୍ୟଭୂମି ସିଦ୍ଧାନ୍ତ
- ୩ ପଞ୍ଜାବ
- ୨ ଡା. ସରୋଜ କୁମାର ଗୁଲାର୍ଡି
- ୫ ଆନ୍ଧ୍ରା ଭୂମି

ଉତ୍ତରଦାତା



କିରନ୍ କୁମାର ମହାନ୍ତି, ଭୁବନେଶ୍ୱର
ସଚ୍ଚିନ୍ ଦାସ, କଟକ
ବିନାୟକ ବେହେରା, କଟକ

ପାଠକଙ୍କ ମତ

- ଶୀତଦିନେ ପିକନିକ୍ ଯିବାର ସୁଯୋଗ କିଏ ବା ହାତଛତା କରିବାକୁ ଚାହେଁ । ହେଲେ ଏ ସମୟରେ ଯେପରି କିଛି ଅସୁବିଧା ନ ହୁଏ ତାକୁ ନେଇ ମନରେ ତର ବି ଥାଏ । ଗତ ସପ୍ତାହରେ ଏହାର ସମାଧାନକୁ ନେଇ ପ୍ରକାଶିତ ବିଷୟଟି ବେଶ୍ ଶିକ୍ଷଣୀୟ ହୋଇପାରିଛି ।
- ଭୁବନେଶ୍ୱର ମଙ୍ଗଳାକ, କେନ୍ଦ୍ରାପଡ଼ା
- ଜଘରେ ପଞ୍ଜାଲ୍ ଇନଫେକ୍ସନ୍ ଯେ କେତେ କଷ୍ଟ ଦାୟକ ଚା' ଅନୁଭବ ହିଁ ବୁଝିପାରେ । ଏହାର ପ୍ରାକୃତିକ ଉପଚାର ସମ୍ପର୍କରେ ସୂଚନା ପ୍ରଦାନ କରିଥିବାରୁ ବିଶେଷ ଧନ୍ୟବାଦ ।
- ଲିପିନା ସ୍ୱାଇଁ, ଯାଜପୁର

ବିପ୍: ଉତ୍ତର ଲେଖି ଫଟୋ ସହ ନିମ୍ନ ଠିକଣାରେ ପଠାନ୍ତୁ । ଉତ୍ତର ସମ୍ପୂର୍ଣ୍ଣ ଠିକ୍ ହେଲେ ନାମ ସହ ଫଟୋ ଏହି ପୃଷ୍ଠାରେ ପ୍ରକାଶ ପାଇବ ।
ସୂଚନା: ଆଗାମୀ ଆଶା ପୃଷ୍ଠା ପାଇଁ ଲେଖା ଓ ଫଟୋ ପଠାଉଛନ୍ତି ଲାଗି ର-ମେଲ୍ ଠିକଣା: dharitragiamasha@gmail.com

ZILLA SWASTHYA SAMITI, ANGUL CORRIGENDUM
No. 3104 Date: 07.12.18
With reference to the Corrigendum No. 2950 Dtd.22.11.2018 and Advertisement No. 2951 Dtd.22.11.2018 published in the District website www.angul.nic.in and daily Odiya Newspapers i.e. in "The Samaj" & in "The Dharitri" **The upper age limit for the Post of Paediatrician (DEIC) and MO MBBS (DEIC) is 68 instead of 65** and the last date for receiving applications for the above two posts only is hereby extended to 17.12.2018 with keeping all other terms & conditions as such.
Sd./- CDM & PHO-cum-District Mission Director, NHM, Angul
See Career Appointment on every Wednesday & Saturday

Government of Odisha INVITATIONS FOR BIDS (IFB) 'e' PROCUREMENT NOTICE
Bid Identification No. E.E. JSPP(R&B)-12/2018-19
No.981-B:-
1. Name of work : Building work for the year 2018-19
2. No. of Works. : 01 (One) No.
3. Estimated cost : Above Rs.50.00 lakhs up to Rs.1.00 Crore (Approx)
4. Period of completion : Work wise mentioned in NIT
5. Class of contractors : "B", & "A" (Work wise mentioned in NIT)
Other details as follows :
6. Date & time of availability of bid documents in Portal : 17.12.2018 at 11.45 A.M.
7. Last date/ time for receipt of bids in Portal : 29.12.2018 up to 05.00 P.M.
8. Opening of Bid documents : 31.12.2018 at 11.30A.M.
9. Procurement Officer : Executive Engineer, Jagatsinghpur, (R&B) Division, Jagatsinghpur.
With E-Mail address:- eerbjspr@gmail.com
Further details can be seen from the Govt. website tendersorissa.gov.in
Executive Engineer Jagatsinghpur (R&B) Division
34093/11/0019/1819

GOVERNMENT OF ODISHA OFFICE OF THE EXECUTIVE ENGINEER SONEPUR (R&B) DIVISION, SONEPUR
No.984-B:-
E-Procurement Notice
BID IDENTIFICATION No. EE/R&B/SNPR/11/2018-19
E-mail: eepwdsnpr@gmail.com, Phone: 06654-221081
No. 3556 Dt. 05.12.2018
1. The Executive Engineer, Sonepur (R&B) Division, Sonepur on behalf of Governor of Odisha, invites Percentage Rate bids in Double & Single Cover System in Online Mode for construction of building works as detailed in the DTCN from the eligible Class of Contractors.
2. No. of work : 03 (Three)
3. Tender Cost : Rs. 10,000/- For Serial No.1
: Rs. 6,000/- For Serial No.2 & 3
4. Class of Contractor : "B" Class & "A" Class for Serial No.1
: "C" Class & "B" Class for Serial No.2
: "D" Class & "C" Class for Serial No.3
5. Available in Web site & receipt of Bids : 20.12.2018 at 5.00 P.M. of 04.01.2019.
6. Date of Opening of Tender : 05.01.2019 at 12.30 P.M.
7. The Bidders have to participate in Online bidding only, further details can be seen from the WebSite.
8. Any Corrigendum / Addendum will be displayed in the website www.tendersodisha.gov.in only.
Sd./- A.K. Barpanda Executive Engineer, Sonepur (R&B) Division
34081/11/0009/1819

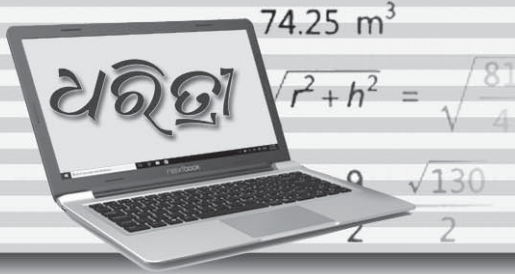
WORKS DEPARTMENT OFFICE OF THE EXECUTIVE ENGINEER ROURKELA (R&B) DIVISION, UDITNAGAR, ROURKELA
No.986-B:- email id: eepwdrkl@gmail.com
Government of Orissa "e" Procurement Notice
Bid Identification No.: 70/2018-19
Dated: 03.12.2018
1. Number of works : Total 2(Two) number of works
2. Estimated cost : Rs. 84.78 lakhs to Rs. 66.84 Lakhs
3. Period of completion : Nine calendar months
4. Date & Time of availability of bid document in the portal : 17.12.2018 at 11.00 AM
5. Last date/Time for receipt of bids in the portal : 27.12.2018 upto 5.00 PM
6. Date of opening of Bid : 31.12.2018 at 11.30 AM
7. Name and Address of the Officer Inviting Bid : Executive Engineer (R&B) Division, Rourkela, Uditnagar.
Further details can be seen from the e-procurement portal "http://tendersodisha.gov.in".
Sd./- Executive Engineer R & B Division, Rourkela
34068/11/0017/1819

TENDER CALL NOTICE
No.: 642-E: Sealed tenders are invited by the Superintendent, SCB Medical College Hospital, Cuttack from the registered Manufacturer/ Authorized Distributor & Suppliers for supply of Surgical Disposable & consumable items to this hospital. The detailed tender papers along with terms and conditions can be obtained from Central Store Section, Office of the Superintendent SCB Medical College Hospital, Cuttack during office hours on all working days from 11 A.M. to 4 P.M. on payment of Rs.1000/- (Rupees One thousand) only in the Accounts section and also obtained from website i.e. http://www.scbmch.nic.in from Dt.13.12.2018 to Dt.09.01.2019. The tender paper should be reached in the Office of the undersigned through Speed Post/Regd. Post only. The authority reserves the right to cancel or reject any or all the tenders without assigning any reason thereof.
Sd./- Superintendent SCB Medical College Hospital Cuttack
101111/11/0013/1819

ZILLA SWASTHYA SAMITI, KORAPUT OFFICE OF THE CHIEF DISTRICT MEDICAL OFFICER, KORAPUT
Phone No.: 06852-252064, E-mail: dhhkpt@gmail.com
Letter No.: 586/NCD/KPT Date: 06.12.2018
Notice for Invitation of Tender for BMW Management in District Head Quarters Hospitals/Sub-Divisional Hospitals/CHCs
Date of availability of Tender : 06.12.2018
In the website of district : www.koraput.nic.in
Pre Bid Conference : 13.12.2018
Last date for submission of Tender : 22.12.2018, 1.00 P.M.
Place, time & venue of Opening Tender : 22.12.2018, 5.00 P.M.
Address for submission : Office of the CDM & PHO, Koraput
Earnest Money Deposit : Rs.50,000/-
The Hospital also reserves the right to accept or reject summarily any or all the tenders without assigning any reason whatsoever.
The bidders may download the tender documents directly from the website available www.koraput.nic.in from 06.12.2018 to 22.12.2018, 1.00 P.M. The tender cost fee of Rs.10,000/- (Non-refundable) by way of separate Demand Draft drawn in favour of CDM & PHO, Koraput should be enclosed along with the Technical Bid.
Sd./- CDM & PHO, Koraput
10077/11/0024/1819

Government of Odisha OFFICE OF THE EXECUTIVE ENGINEER KANTABANJI (R&B) DIVISION
e-mail ID: eerbkbj@rediffmail.com, Tel/Fax No.: 06657-220216
No.992-B:- Bid Identification No. 04/KBJ / 2018-2019
The Executive Engineer, Kantabanji (R&B) Division, Kantabanji on behalf of Governor of Odisha invites percentage rate bids in Single Cover System to be received in online mode only for Road Works.
1. No. of work : 02 Nos. (Single Cover)
2. Nature of work : Road work
3. Class of contractor : D & C and C & B
4. Approximate value of work : Between Rs.7.00 lakh to Rs.30.64 lakh
5. Tender cost : Rs.4000/- & Rs.6000/-
6. Available of Bid documents in online : From 10:00 hours of dt.17.12.2018 to 17:00 hours of dt.23.12.2018
7. Date of Opening of bid in online : 11:30 hours on dt.24.12.2018
8. Other details can be seen in the bidding documents from the e-procurement portal "https://tendersorissa.gov.in"
9. Any corrigendum / addendum will be displayed in the above e-procurement portal.
Sd./- L.N. Mishra Executive Engineer, Kantabanji (R&B) Division
34099/11/0014/1819

Government of Odisha "e" Procurement Notice WORKS DEPARTMENT
Bid Identification No. S.E.K.C., Keonjhar No. 24 / 2018-19
No.990-B:- e-mail : sekcpwd_keonjhar@yahoo.com
Letter No. 3706 dt. 04.12.2018
1. Name of the work : Repair / Renovation to 48 nos Govt. quarters with one No Recreation club building in Mining Colony at Joda under office of the Deputy Director, Mines, Joda for the year 2018-19
2. Estimated cost : Rs. 113.40 Lakhs
3. Period of completion : 06 (Six) Calendar Months
4. Date and Time of availability of Bid document in the portal : From 11.00 hours of 14.12.2018 to 16.00 hours of 29.12.2018
5. Last date / Time for receipt of bids in the portal : 16.00 hours of 29.12.2018
6. Date of opening of Bid from Portal : 12.00 hours on 31.12.2018
7. Name and address of the officer inviting Bid : Superintending Engineer, Keonjhar (R&B) Circle, Keonjhar-758001.
Further details can be seen from the e-procurement portal "http://tendersodisha.gov.in".
Superintending Engineer Keonjhar (R&B) Circle, Keonjhar
34033/11/0020/1819



Exam Mate



Mock Test Paper for Std X, XII CBSE Board, IIT - JEE Main & Advanced.

FOR ANSWERS VISIT : www.dharitri.com

MOCK TEST PAPER # 1 CLASS-XII (MATHEMATICS)

Time Allowed : 3 hours

Maximum Marks: 100

GENERAL INSTRUCTIONS

- i. All questions are compulsory
- ii. Please check that this question paper contains 29 questions.
- iii. Questions 1-4 in Section A are very short answer type questions carrying 1 mark each.
- iv. Questions 5-12 in Section B are short answer type questions carrying 2 marks each.
- v. Questions 13-23 in Section C are short answer questions carrying 4 marks each.
- vi. Questions 24-29 in Section D are long answer questions carrying 6 marks each.
- vii. Please write down the serial number of the questions before attempt it.

SECTION-A

1. Give an example to show that the relation r defined as $R = \{(x, y) : x, y \in \mathbb{N}, x \leq y^2\}$ is not transitive.
2. If $f : \mathbb{R} \rightarrow \mathbb{R}$ be defined by $f(x) = |x|$, prove that $f \circ f = f$.
3. If $\begin{vmatrix} 1 & k & 3 \\ 3 & k & -2 \\ 2 & 3 & -1 \end{vmatrix} = 0$ then find k .
4. For what value of λ the vectors $\vec{a} = 2\hat{i} + \lambda\hat{j} + \hat{k}$ and $\vec{b} = \hat{i} - 2\hat{j} + 3\hat{k}$ are perpendicular to each other?

SECTION-B

5. Write in simplest form $\sin^{-1}(x\sqrt{1-x} - \sqrt{x}\sqrt{1-x^2})$
6. Construct a 3×2 matrix whose elements are given by $a_{ij} = e^{ix} \sin jx$.
7. If $y = \log \sqrt{\sin \sqrt{e^x}}$. Find $\frac{dy}{dx}$.
8. Show that the tangents to the curve $y = 7x^3 + 11$ at the points where $x = 2$ and $x = -2$ are parallel.
9. Evaluate: $\int \frac{x + \cos 6x}{3x^2 + \sin 6x} dx$
10. Find the differential equation of all non-horizontal lines in a plane.
11. If $|\vec{a}| = 3$ and $-1 \leq k \leq 2$, then find the interval in which $|k\vec{a}|$ lies.
12. If A and B are independent events such that $p(A) = p$, $p(B) = 2p$ and $P(\text{Exactly one of } A, B) = \frac{5}{9}$, then find p .
13. If $A = \begin{bmatrix} 0 & 1 \\ 1 & 1 \end{bmatrix}$ and $B = \begin{bmatrix} 0 & -1 \\ 1 & 1 \end{bmatrix}$, show that $(A+B)(A-B) \neq A^2 - B^2$.

14. Let $f(x) = \begin{cases} \frac{1-\cos x}{x^2}, & \text{if } x < 0 \\ a, & \text{if } x = 0 \\ \frac{\sqrt{x}}{\sqrt{16+\sqrt{x}}-4}, & \text{if } x > 0 \end{cases}$

For what value of a , f is continuous at $x = 0$?

15. If $y = \sin^{-1}\{x\sqrt{1-x} - \sqrt{x}\sqrt{1-x^2}\}$ and $0 < x < 1$, then find $\frac{dy}{dx}$

OR

If $(x-a)^2 + (y-b)^2 = c^2$, for some $c > 0$, then prove that $\frac{1 + \left(\frac{dy}{dx}\right)^2}{\frac{d^2y}{dx^2}}$ is a constant, independent of a and b .

16. Show that the normal at any point θ to the curve $x = a \cos \theta + \theta \sin \theta$, $y = a \sin \theta - a \theta \cos \theta$ is at a constant distance from the origin.

17. The graph of $y = \frac{ax-b}{(x-1)(x-4)}$ has a turning point at $P(2, -5)$. Find the value of 'a' and 'b'.

18. Evaluate: $\int_0^1 \frac{dx}{\{ax+b(1-x)\}^2}$

OR

Evaluate: $\int \frac{\sin 2x}{(a+b\cos x)^2} dx$

19. The slope of the tangent at any point on a curve is λ times the slope of the straight line joining the point of contact to the origin. Find the equation of the curve.

OR

Solve the following differential equation: $\left[\frac{e^{-2\sqrt{x}}}{\sqrt{x}} - \frac{y}{\sqrt{x}} \right] \frac{dx}{dy} = 1, x \neq 0$

20. If M and N are mid points of the diagonals AC and BD respectively of a quadrilateral $ABCD$, show that $\vec{AB} + \vec{AD} + \vec{CB} + \vec{CD} = 4\vec{MN}$.
21. Find a unit vector perpendicular to the plane of triangle ABC , where the coordinates of its vertices are $A(3, -1, 2)$, $B(1, -1, -3)$ and $C(4, -3, 1)$
22. Four balls are to be drawn without replacement from a box containing 8 red and 4 white balls. If X denotes the number of red ball drawn, find the probability distribution of X .
23. Of the students in a school; it is known that 30% have 100% attendance and 70% students are irregular. Previous year results report that 70% of all students who have 100% attendance attain A grade and 10% irregular students attain A grade in their annual examination. At the end of the year, one student is chosen at random from the school and he has A grade. What is the probability that the student has 100% attendance ?
i. Write any two values reflected in this question.
ii. Is regularity required only in school? Justify your answer.

SECTION-D

24. Show that the function $f : \mathbb{R} \rightarrow \mathbb{R}$ defined by $f(x) = \frac{x}{x^2+1}, \forall x \in \mathbb{R}$ is neither one-one nor onto.
25. By using properties of determinant, show that

$$\begin{vmatrix} 1+a^2-b^2 & 2ab & -2b \\ 2ab & 1-a^2+b^2 & 2a \\ 2b & -2a & 1-a^2-b^2 \end{vmatrix} = (1+a^2+b^2)^3$$

OR

In a triangle ABC , if $\begin{vmatrix} 1 & 1 & 1 \\ 1+\sin A & 1+\sin B & 1+\sin C \\ \sin A + \sin^2 A & \sin B + \sin^2 B & \sin C + \sin^2 C \end{vmatrix} = 0$, then prove that ΔABC is an isosceles triangle.

26. Evaluate: $\int \frac{x^3+x}{x^4-9} dx$

OR

Evaluate: $\int_2^5 [|x-2| + |x-3| + |x-5|] dx$

27. Using integration, find the area of the following region: $\{(x, y) : |x-1| \leq y \leq \sqrt{5-x^2}\}$
28. Find the distance of the point $(-2, 3, 4)$ from the line $\frac{x+2}{3} = \frac{2y+3}{4} = \frac{3z+4}{5}$ measured parallel to the plane $4x + 12y - 3z + 1 = 0$

OR

A plane meets the coordinate axes in A, B, C such that the centroid of the triangle ABC is the point (α, β, γ) . Show that the equation of the plane is $\frac{x}{\alpha} + \frac{y}{\beta} + \frac{z}{\gamma} = 3$.

29. A company produces soft drinks that has a contract which requires that a minimum of 80 units of the chemical A and 60 units of the chemical B go into each both of the drink. The chemicals are available in prepared mix packets from two different suppliers. Supplier S had a packet of mix of 4 units of A and 2 units of B that costs ` 10. The supplier T has a packet of mix of 1 unit of A and 1 unit of B that costs ` 4. How many mix packets mix from S and T should the company purchase to honour the contract requirement and yet minimize cost? Make a LPP and solve graphically.

For Answers visit: www.dharitri.com

Vidyamandir Classes
GURUKUL FOR IITJEE AND MEDICAL PREPARATION

NATIONAL ADMISSION cum SCHOLARSHIP TEST ON 30th DECEMBER 2018
(FOR CLASS VII, VIII, IX, X, XI & XII STUDENTS) Ph. No. 0674 - 2421400, 2421800, 85990 87100 / 85990 87200
Preparation For:-IITJEE Main & Advanced, Medical (NEET / AIIMS), KVPY, Olympiad, NTSE & Board.

Jaydev Vihar Centre : 1st Floor Above HDFC Bank, Madhusudan Nagar, Kalinga Stadium Square, Damana Centre: Plot No. 248, 1st Floor, Near Damana Square, Sailashree Vihar Road, Chandrasekharpur, Bhubaneswar
Corporate Office: Vidyamandir Classes, Aggrawal Corporate Heights, 3rd Floor, Plot No. A-7 Netaji Subhash Place, Opposite Wazirpur Depot, Pitampura, Delhi, www.vidyamandir.com

ସଂକ୍ଷେପରେ



କୃଷି କ୍ଷେତ୍ରରୁ ରପ୍ତାନି ବୃଦ୍ଧି ଲାଭି ଭିତ୍ତିଭୂମିର ଉନ୍ନତୀକରଣ, ଉତ୍ପାଦ ଗୁଣବତ୍ତା ବୃଦ୍ଧି ଭଳି ବିଭିନ୍ନ ପଦକ୍ଷେପ ଉପରେ କାର୍ଯ୍ୟକ୍ରମ ଜାରି ରହିଛି।



ନୂଆ ନୂଆ ଦେଶରେ ସେବା ସମ୍ପ୍ରଦାନର ସହ ୨୦୨୩ ପୁଞ୍ଜା ଓୟୋ ବିଶ୍ୱର ସର୍ବବୃହତ୍ ହୋଟେଲ ଚେନ୍ ହେବ।



ତେଲ ଦର ପୁଣି ବଢ଼ିବା ସମ୍ଭାବନା

ନୂଆଦିଲ୍ଲୀ, ୮-୧୨

ଅଗୋଧୂତ ତେଲ ଉତ୍ପାଦନକାରୀ ରାଷ୍ଟ୍ର ସମୂହ ଓପେକ ଦୈନିକ ତେଲ ଉତ୍ପାଦନ ହ୍ରାସ କରିବାକୁ ନିଷ୍ପତ୍ତି ନେଇଛି।



- କ୍ରମେ ଉତ୍ପାଦନ ହ୍ରାସ ଯୋଗୁଁ ତେଲ ଦର ବଢ଼ିବ
ଦେହ ମାସରୁ ଉର୍ଦ୍ଧ୍ୱ ହେବ ତୈଳଦର ହ୍ରାସ ପାଇଛି
ସର୍ବୋଚ୍ଚ ଦର ୦।୬୦ ଫେଡୋଲ ୧୩ ଓ ଡିଜେଲ ୧୦ ଟଙ୍କା କମିଛି

ବିଦେଶରୁ ଟଙ୍କା ପଠାଇବାରେ ଭାରତୀୟ ଶୀର୍ଷରେ

ନୂଆଦିଲ୍ଲୀ, ୮-୧୨

ବିଦେଶରେ କାର୍ଯ୍ୟରେ ଭାରତୀୟମାନେ ଦେଶକୁ ଟଙ୍କା ପଠାଇବାରେ ବିଶ୍ୱରେ ଶୀର୍ଷ ସ୍ଥାନ ହାସଲ କରିଛନ୍ତି।

ସରକାର ନିୟନ୍ତ୍ରଣକୁ କଠିନ କରିଛନ୍ତି। ଅନ୍ତର୍ଜାତୀୟ ବଜାରରେ କ୍ରମେ ଦର ଉପରେ ଦେଶର ତେଲ ଦର ନିର୍ଭରଶୀଳ।

୧୦.୯୨ ଟଙ୍କା ରହିଛି। ଅର୍ଥାତ୍ ଗତ ୬୩ ଦିନ ଭିତରେ ପେଟ୍ରୋଲ ଲିଟର ପିଛା ୧୩.୦୮ ଟଙ୍କା ହ୍ରାସ ପାଇଛି।

୧୦.୧୪ ଟଙ୍କା ହ୍ରାସ ପାଇଛି। ଏବେ ଅନ୍ତର୍ଜାତୀୟ ବଜାରରେ କ୍ରମେ ଦର ପୁଣି ବଢ଼ିବା ଆରମ୍ଭ କରିଛି।

୧୦.୧୨ ଟଙ୍କା ରହିଛି। ଅର୍ଥାତ୍ ଗତ ୬୩ ଦିନ ଭିତରେ ପେଟ୍ରୋଲ ଲିଟର ପିଛା ୧୩.୦୮ ଟଙ୍କା ହ୍ରାସ ପାଇଛି।

କେଟିଏମ୍‌ର ନୂଆ ଶୋ'ରୁମ୍

କୁବନେଶ୍ୱର, ୮-୧୨

ପ୍ରମୁଖ ରେସି'ବାଲକ ନିର୍ମାତା କେଟିଏମ୍ ପକ୍ଷରୁ କୁବନେଶ୍ୱର ଖଣ୍ଡଗିରି ଛକଠାରେ ଏକ ନୂଆ ଶୋ'ରୁମ୍ ଖୋଲିଛି।



କଟକରେ ଆରମ୍ଭ ହେବ ରାପିଡୋ ବାଇକ ଚାକ୍ସି ସେବା

କୁବନେଶ୍ୱର, ୮-୧୨

ବାଙ୍ଗାଲୋରଭିତ୍ତିକ ବାଇକ ଚାକ୍ସି ସେବା ପ୍ରଦାନକାରୀ କମ୍ପାନୀ ରାପିଡୋ ପକ୍ଷରୁ କଟକ ସହରରେ ସେବାର ଶୁଭାରମ୍ଭ କରାଯିବ।

ରଖି ବାଇକ ଚାକ୍ସିର ପରିଚ୍ଛେଦନା କରାଯାଇଛି। ବାଇକ ଚାକ୍ସି ସର୍ଭିସ ପୁଲ, ଫୁଏଲ ଏଫିସିଏଣ୍ଟ ଏବଂ ସମୟ ବଞ୍ଚାଇବାରେ ସହାୟତା କରିବ ବୋଲି କମ୍ପାନୀ ପକ୍ଷରୁ ପ୍ରକାଶ।

କମ୍ପାନୀଙ୍କ ବିଦେଶ ନିବେଶ ଉପରେ ଆଇଟି ନଜର

ପୁରୀ, ୮-୧୨

ବିଦେଶରେ ନିବେଶ କରୁଥିବା ଭାରତୀୟ କମ୍ପାନୀମାନେ ଟିକସ ସଞ୍ଚୟ କରିବା ଲାଭି ବିଭିନ୍ନ ପଦକ୍ଷେପ ଆପଣାଇଛନ୍ତି।

ଏବେ ସମୟ ଆସିଛି। ନୂଆ ପ୍ରତ୍ୟକ୍ଷ ଟିକସ କୋଡ୍ ପ୍ରସ୍ତୁତ କରୁଥିବା ରାଜ୍ୟ କହିଛନ୍ତି ଯେ, କମ୍ପାନୀମାନେ ଟିକସ ସଞ୍ଚୟ କରିବାକୁ କେଉଁ ନୀତିମାନ ଆପଣାଇଛନ୍ତି ସେ ସମ୍ପର୍କରେ ତଥ୍ୟ ଦେବାକୁ ଅନୁରୋଧ କରାଯାଇଛି।

ଏବେ ସମୟ ଆସିଛି। ନୂଆ ପ୍ରତ୍ୟକ୍ଷ ଟିକସ କୋଡ୍ ପ୍ରସ୍ତୁତ କରୁଥିବା ରାଜ୍ୟ କହିଛନ୍ତି ଯେ, କମ୍ପାନୀମାନେ ଟିକସ ସଞ୍ଚୟ କରିବାକୁ କେଉଁ ନୀତିମାନ ଆପଣାଇଛନ୍ତି ସେ ସମ୍ପର୍କରେ ତଥ୍ୟ ଦେବାକୁ ଅନୁରୋଧ କରାଯାଇଛି।

ଏବେ ସମୟ ଆସିଛି। ନୂଆ ପ୍ରତ୍ୟକ୍ଷ ଟିକସ କୋଡ୍ ପ୍ରସ୍ତୁତ କରୁଥିବା ରାଜ୍ୟ କହିଛନ୍ତି ଯେ, କମ୍ପାନୀମାନେ ଟିକସ ସଞ୍ଚୟ କରିବାକୁ କେଉଁ ନୀତିମାନ ଆପଣାଇଛନ୍ତି ସେ ସମ୍ପର୍କରେ ତଥ୍ୟ ଦେବାକୁ ଅନୁରୋଧ କରାଯାଇଛି।

NEELACHAL ISPAT NIGAM LIMITED
Kalinga Nagar Industrial Complex, At/PO-Duburi, Dist.-Jajpur, Odisha - 755026
OPEN TENDER NOTICE

DISTRICT OFFICE, SUBARNAPUR (ST & SC DEVELOPMENT SECTION) NOTIFICATION
No.: 1689 Date: 07.12.2018
The list of candidates applied for the Posts of SIKSHYA SAHAYAK (S.S.) for Ashram/Sevashram Schools

ଅଧିକାରୀ ଆୟୁର୍ବିଜ୍ଞାନ ସଂସ୍ଥାନ (ଏମ୍‌ଏସ୍), ଭୁବନେଶ୍ୱର
ALL INDIA INSTITUTE OF MEDICAL SCIENCES (AIIMS), BHUBANESWAR
(A statutory body under the aegis of Ministry of Health and Family Welfare, GOI)

ଜିଲ୍ଲା ମୁଖ୍ୟ ପ୍ରାଣୀ ଚିକିତ୍ସା ଅଧିକାରୀ, ମୟୂରଭଞ୍ଜ ଜିଲ୍ଲା
ବିଜ୍ଞାପନ No. 52-M
ଏତଦ୍ୱାରା ସର୍ବସାଧାରଣଙ୍କ ଅବଗତ ନିମନ୍ତେ ଜଣାଇ ଦିଆଯାଉଛି ଯେ, ଜିଲ୍ଲା ମୁଖ୍ୟ ପ୍ରାଣୀ ଚିକିତ୍ସା ଅଧିକାରୀ, ମୟୂରଭଞ୍ଜ ଅଧିକାରୀଙ୍କ ଦ୍ୱାରା

ଜିଲ୍ଲାପାଳଙ୍କ କାର୍ଯ୍ୟାଳୟ, ବୌଦ୍ଧ
(ଜିଲ୍ଲା ଶିଶୁ ସୁରକ୍ଷା ଯୁନିଟ୍)
ବିଜ୍ଞପ୍ତି
ପତ୍ର ସଂଖ୍ୟା: ୫୭୭/ଡି.ସି.ପି.ପି./୧୮
ତାରିଖ: ୦୭.୧୨.୨୦୧୮

ତହସିଲଦାରଙ୍କ କାର୍ଯ୍ୟାଳୟ, ବୀରମହାରାଜପୁର
ଦୀର୍ଘ ମିଆଦି ଲିଜ୍ ନିମନ୍ତେ ନିଲାମ ଇସ୍ତାହାର
CORRIDUM
ବିଜ୍ଞପ୍ତି ସଂଖ୍ୟା: ୪୧୨୦
ତାରିଖ: ୦୭.୧୨.୨୦୧୮



କାନାଡ଼ାକୁ ପରାସ୍ତ କରିବା ପରେ ଭାରତୀୟ ଖେଳାଳିଙ୍କ ସେଲିବ୍ରେସନ୍ ।

ଅମାଦକୁ ଭର୍ସନା, ରିଜର୍ଭନଙ୍କ ସ୍ଥାନରେ କାଦିର

କଳିଙ୍ଗ ଷ୍ଟାଡିୟମରେ ଚାଲିଥିବା ହକି ବିଶ୍ୱକପ ପାଇଁ ପାକିସ୍ତାନ ଦଳରେ ଗୋଟିଏ ପରିବର୍ତ୍ତନ କରାଯାଇଛି । ଅଧିନାୟକ ମହମ୍ମଦ ରିଜର୍ଭାନ ସିନିୟର ଆହତ ହୋଇଥିବାରୁ ତାଙ୍କ ସ୍ଥାନରେ ଅର୍ପୁଣ କାଦିରଙ୍କୁ ସାମିଲ କରାଯାଇଛି । ରିଜର୍ଭାନଙ୍କ ଆଇଓଠି ଭାଙ୍ଗି ଯାଇଥିଲା । ଅତିଥିଆଳ ଡାକ୍ତର ତାଙ୍କ ଯତ୍ନ ସମାପ୍ତ କରିବାପରେ ରିପୋର୍ଟ ଦେଇଥିଲେ । ତାଙ୍କ ରିପୋର୍ଟ ଡିଜିରେ ଏଫଆଇଏଚ୍ ବଦଳ ଖେଳାଳି ପାଇଁ ଅନୁମତି ଦେଇଛି । ଅନ୍ତର୍ଜାତୀୟ ହକି ଫେଡେରେଶନ (ଏଫଆଇଏଚ୍)ର ଅନୁମୋଦନକୁ ପାକିସ୍ତାନ ପ୍ରଶାସକ ଗ୍ରହଣ କରିଛନ୍ତି । ରିଜର୍ଭାନଙ୍କ ଦ୍ରୁତ ଆରୋଗ୍ୟ ସହ କାଦିରଙ୍କୁ ବିଶ୍ୱକପକୁ ଏଫଆଇଏଚ୍ ପକ୍ଷରୁ ସ୍ୱାଗତ କରାଯାଇଛି । ଅନ୍ୟ ଏକ ମାମଲାରେ ଶୁଣାଣି କରି ଏଫଆଇଏଚ୍ ଆପିଲ ଛୁଟି ପାକିସ୍ତାନର ଅମାଦ ବନ୍ଦକୁ ଭର୍ସନା କରିଛି । ଡିସେମ୍ବର ୫ରେ ଅନୁଷ୍ଠିତ ଲିଭ୍ ମ୍ୟାଚରେ ବନ୍ଦ ଜଣେ ମାଲେସିଆ ଖେଳାଳିଙ୍କୁ ବେପରୁଆ ଭାବେ ଠେଲିଥିବା ଅଭିଯୋଗ ହୋଇଥିଲା । ମ୍ୟାଚର ୪୦ତମ ମିନିଟରେ ଏହି ଘଟଣା ଘଟିଥିଲା ।

ବାଷାଙ୍କ ପ୍ରଥମ ପସନ୍ଦ, କାଦୁଅର ରାଜା !

NEW HOLLAND AGRICULTURE
ସମୃଦ୍ଧ ଆପଣଙ୍କର, ବୌଦ୍ଧିକ ଆମର

Worlds No. 1
ବୁଧ ହୋଇଛି 4710

4710 50hp

LAKSHMI MOTORS, Dhaipoguda, JEYPORE Mob.84808 47074, 84808 47076

ଡିସେମ୍ବର ୬ରେ ଏଫଆଇଏଚ୍ ଚେକିକାଲ ଡେଲିଗେଟ ବନ୍ଦକୁ ଗୋଟିଏ ମ୍ୟାଚରୁ ସସ୍ପେଣ୍ଡ କରିଥିଲେ । ଏହାର ପୁନର୍ବିଚାର କରିବାକୁ ପାକିସ୍ତାନ ପକ୍ଷରୁ ଆବେଦନ ହୋଇଥିଲା । ଶନିବାର ଏହାର ବିଚାର ଅବସରରେ ଏଫଆଇଏଚ୍ ଅପିଲ ଛୁଟି ବନ୍ଦ ଆରମ୍ଭ ସଂସ୍କୃତା ଉଲ୍ଲେଖନ କରିଥିବା ଜାଣିବାକୁ ପାଇଥିଲେ । ସେ ଜାଣିଶୁଣି ନୁହେଁ ବନ୍ଦ ବେପରୁଆ ଭାବେ ଏପରି କରିଥିବାରୁ ତାଙ୍କୁ ଭର୍ସନା କରି ଛାଡ଼ିଦେବାକୁ ନିଷ୍ପତ୍ତି ହୋଇଥିଲା । ତେବେ ସେ ଯଦି ପରବର୍ତ୍ତୀ କୌଣସି ମ୍ୟାଚରେ ହକିଏଆ କାର୍ଡ ପାଇବେ ତେବେ ତାଙ୍କୁ ସସ୍ପେଣ୍ଡ କରାଯିବ ବୋଲି ଏଫଆଇଏଚ୍ ପକ୍ଷରୁ ପ୍ରକାଶ କରାଯାଇଛି ।

ପଏଣ୍ଟ ଟେବୁଲ୍

ପୁଲ୍-ଏ									
ଦେଶ	ଖେଳି	ଜି	ଡ୍ର	ହା	ଗୋ.ସ	ଗୋ.ବି	ଗୋ.ବ୍ୟ	ପ	
ଆଇର୍ଲ୍ୟାଣ୍ଡ	୩	୨	୦	୧	୧୦	୮	+୨	୬	
ଫ୍ରାନ୍ସ	୩	୧	୧	୧	୭	୬	+୧	୪	
ନ୍ୟୁଜିଲାଣ୍ଡ	୩	୧	୧	୧	୪	୬	-୨	୪	
ସ୍ପେନ୍	୩	୦	୨	୧	୬	୬	-୧	୨	

ପୁଲ୍-ବି									
ଅଷ୍ଟ୍ରେଲିଆ	୩	୩	୦	୦	୧୬	୧	+୧୫	୯	
ଇଂଲଣ୍ଡ	୩	୧	୧	୧	୬	୬	-୧	୪	
ଚାଇନା	୩	୦	୨	୧	୩	୧୪	-୧୧	୨	
ଆୟର୍ଲ୍ୟାଣ୍ଡ	୩	୦	୧	୨	୪	୬	-୩	୧	

ପୁଲ୍-ସି									
ଭାରତ	୩	୨	୧	୦	୧୨	୩	+୯	୬	
ବେଲଜିୟମ	୩	୨	୧	୦	୯	୪	+୫	୬	
କାନାଡା	୩	୦	୧	୨	୩	୮	-୫	୧	
ଫ୍ରାନ୍ସ	୩	୦	୧	୨	୨	୧୧	-୯	୧	

ପୁଲ୍-ଡି									
ଜର୍ମାନୀ	୨	୨	୦	୦	୫	୧	+୪	୬	
ନେଦରଲାଣ୍ଡ	୨	୧	୦	୧	୮	୪	+୪	୩	
ପାକିସ୍ତାନ	୨	୦	୧	୧	୧	୨	-୧	୧	
ମାଲେସିଆ	୨	୦	୧	୧	୧	୮	-୭	୧	

(ବି.ପ୍ର: ଖେ-ଖେଲି, ଜି-ଜିଟି, ହା-ହାରି, ଗୋ.ସ-ଗୋଲ ସପ୍ଲସ, ଗୋ.ବି-ଗୋଲ ବିପ୍ଲସ, ଗୋ.ବ୍ୟ-ଗୋଲ ବ୍ୟବଧାନ, ପ.-ପଏଣ୍ଟ)

ବେଲଜିୟମ ୫-୧ ଗୋଲରେ ବିଜୟୀ

ଭୁବନେଶ୍ୱର, ୮୧୨ (କ୍ରୀଡ଼ା ପ୍ରତିନିଧି) କଳିଙ୍ଗ ଷ୍ଟାଡିୟମରେ ଶନିବାର ଅନୁଷ୍ଠିତ ହୋଇଥିବା ଏକ ଲିଭ୍ ମ୍ୟାଚରେ ବେଲଜିୟମ ୫-୧ ଗୋଲରେ ଦକ୍ଷିଣ ଆଫ୍ରିକାକୁ ପରାସ୍ତ କରିଛି । ମ୍ୟାଚର ପ୍ରଥମ ମିନିଟରେ ଦକ୍ଷିଣ ଆଫ୍ରିକା ଗୋଲ ଦେଇ ଅଗ୍ରଣୀ ହୋଇଥିଲେ ହେଁ ପରେ ବେଲଜିୟମ ସଫଳ ପ୍ରତ୍ୟାବର୍ତ୍ତନ କରିଥିଲା । କିର୍ ଓ କିର୍ ପ୍ରତିସ୍ତାତା ତଥା ରାମ୍ପ ସଭା ସଦସ୍ୟ ଅନୁପ ସାମନ୍ତ ଅତିଥିଭାବେ ଯୋଗଦେଇ ବେଲଜିୟମର ୨୨ତମ ମିନିଟରେ ହେଉଥିବା ଗୋଲ ଦେଇ ଅଗ୍ରଣୀ ହୋଇଥିଲେ । କିର୍ ଓ କିର୍ ପ୍ରତିସ୍ତାତା ତଥା ରାମ୍ପ ସଭା ସଦସ୍ୟ ଅନୁପ ସାମନ୍ତ ଅତିଥିଭାବେ ଯୋଗଦେଇ ବେଲଜିୟମର ୨୨ତମ ମିନିଟରେ ହେଉଥିବା ଗୋଲ ଦେଇ ଅଗ୍ରଣୀ ହୋଇଥିଲେ । କିର୍ ଓ କିର୍ ପ୍ରତିସ୍ତାତା ତଥା ରାମ୍ପ ସଭା ସଦସ୍ୟ ଅନୁପ ସାମନ୍ତ ଅତିଥିଭାବେ ଯୋଗଦେଇ ବେଲଜିୟମର ୨୨ତମ ମିନିଟରେ ହେଉଥିବା ଗୋଲ ଦେଇ ଅଗ୍ରଣୀ ହୋଇଥିଲେ ।



ବେଲଜିୟମ ଓ ଦକ୍ଷିଣ ଆଫ୍ରିକା ମଧ୍ୟରେ ଅନୁଷ୍ଠିତ ମ୍ୟାଚ୍ ।

ତଥା ଅତିମ କ୍ୱାର୍ଟରରେ ବେଲଜିୟମ ଏକ ଫିଲ୍ଡ ଗୋଲ ଦେଇ ବେଲଜିୟମକୁ ସ୍ୱାଭାବିକଭାବେ ଆକ୍ରମଣକୁ ଜୋରଦାର କରିଥିଲା । ଅଧିକ ଗୋଲ ବ୍ୟବଧାନରେ ପ୍ରତିହତ କରିଥିଲା ଦକ୍ଷିଣ ଆଫ୍ରିକା । ମ୍ୟାଚ ୪୮ତମ ମିନିଟରେ ସେଣ୍ଟ୍ରାଲ ଗୋଲ୍ରେ ବେଲଜିୟମ ୫-୧ରେ ପହଞ୍ଚିଲା ବେଳକୁ । ଦ୍ୱିତୀୟାଦ୍ଧର ପ୍ରଥମଭାଗ ଅର୍ଥାତ୍ ତୃତୀୟ କ୍ୱାର୍ଟରରେ ଗୋଲ ହୋଇ ନ ଥିଲେ ହେଁ ବେଲଜିୟମର ପ୍ରଭାବ ଜାରି ରହିଥିଲା । ଦକ୍ଷିଣ ଆଫ୍ରିକା ଅଳ୍ପ କେତେକ ସୁଯୋଗ ସୃଷ୍ଟି କରିଥିଲେ ହେଁ ତାହାର ସବୁପଯୋଗ ହୋଇପାରି ନ ଥିଲା । ୪୪ତମ ମିନିଟରେ ସେଣ୍ଟ୍ରାଲ ଗୋଲ୍ରେ ବେଲଜିୟମ ୫-୧ରେ ପହଞ୍ଚିଲା ବେଳକୁ ।

ଫ୍ୟାନ ଭିଲେଜରେ ଚାଇନା, ଇଂଲଣ୍ଡ

କଳିଙ୍ଗ ଷ୍ଟାଡିୟମରେ ଚାଲିଥିବା ହକି ବିଶ୍ୱକପ ଅବସରରେ ଶନିବାର ଫ୍ୟାନ ଭିଲେଜକୁ ଯାଇ ମଜା କରିବା ସହ ଦର୍ଶକଙ୍କୁ ସେଲ୍ଫି ନେବାର ସୁଯୋଗ ପ୍ରଦାନ କରିଥିଲେ ଚାଇନା ଓ ଇଂଲଣ୍ଡ ଦଳର ଖେଳାଳିମାନେ । ଶୁକ୍ରବାର ଅନୁଷ୍ଠିତ ଲିଭ୍ ମ୍ୟାଚରେ ବିଶ୍ୱତୀୟନ ଅଷ୍ଟ୍ରେଲିଆଠାରୁ ୧୧-୦ ଗୋଲରେ ପରାଜିତ ହୋଇଥିବା ଚାଇନା ଏହାକୁ ଏକ ସୁସ୍ୱପ୍ନ ସଦୃଶ ନେଇ ଶନିବାର ଫ୍ୟାନ ଭିଲେଜରେ ଗୀତ ଗାଇବା ସହ ଠିକ୍ ସହ ନାଚି ମନୋରଞ୍ଜନ କରିଥିଲା । ଏହାପରେ ଇଂଲଣ୍ଡ ଖେଳାଳି ଆସି ଅନୁପ୍ରଭାବେ ମଜା ମଣ୍ଡି କରିଥିଲେ । ଇଂଲଣ୍ଡ ଖେଳାଳିଙ୍କ ସହ ସେଲ୍ଫି ନେବାକୁ ଦର୍ଶକଙ୍କ ମଧ୍ୟରେ ଗୋଷ୍ଠୀଲୋକ ମ୍ୟାଚର ୩ୟ ମିନିଟରେ ଖେଳାଳିମାନେ କୌଣସି ଦର୍ଶକଙ୍କୁ ନିରାଶ କରି ସମସ୍ତଙ୍କୁ ଫଟୋ ଉଠାଇବାର ସୁଯୋଗ ଦେଇଥିଲେ । ପ୍ରକାଶ ଯୋଗ୍ୟ ଯେ ଉଭୟ ଚାଇନା ଓ ଇଂଲଣ୍ଡ ଗ୍ରୁପ୍ 'ବି' ଗ୍ରୁପ୍ରେ ଖେଳିବା ପାଇଁ ଯୋଗ୍ୟତା ଅର୍ଜନ କରିଛନ୍ତି ।

ଅମିତଙ୍କ ପାଇଁ ସ୍ମରଣୀୟ

ଶନିବାର ପୁଲ୍ 'ସି' ମ୍ୟାଚରେ ଭାରତୀୟ ଦଳ ବହୁତ ଭଲ ଖେଳିଲା । ସବୁ ଖେଳାଳି ଚମତ୍କାର ପ୍ରଦର୍ଶନ କଲେ । ପ୍ରଥମ ଗୋଲଟି ଷ୍ଟୋର ପରେ ଯଦିଓ ଦଳ ୧-୧ ଛୁଟିକୁ ଆସିବାପରେ ପୁଣି ଏବଂ ଦଳ ୫-୧ ଗୋଲରେ ଜିତିଲା । ଉତ୍ତୁଗାର ଅମିତ ସ୍ମରଣୀୟ ରହିବ । କାରଣ ଦେବଠାରୁ ଆଉ ବଡ଼ କଥା ଦର୍ଶକଙ୍କ ସାମ୍ନାରେ ଗୋଲ ଅମିତ ତାହା କରି ଦେଖାଇଲା । ସୁନ୍ଦରଗଡ଼ର ସଉନାପୁରା ସେମାନେ ମଧ୍ୟ ଅମିତର ଖେଳ ଦେଖି ବୋଲି ମ୍ୟାଚର ଅନ୍ତତମ ଅତିଥି ତଥା ପୂର୍ବତନ ଭାରତୀୟ ଅଧିନାୟକ ପ୍ରବୋଧ ତିର୍କୀ ପ୍ରକାଶ କରିଛନ୍ତି । ଭାରତ ମ୍ୟାଚରେ ମୋଡେ ଅତିଥି କରାଯାଇଥିବାରୁ ପୂର୍ବରୁ ଏବଂ ହକି ଇଣ୍ଡିଆଙ୍କୁ ଧନ୍ୟବାଦ ଦେବି । ଏପରି ଏକ ଗୁରୁତ୍ୱପୂର୍ଣ୍ଣ ମ୍ୟାଚରେ ଅତିଥିହେବା ଏବଂ ଭାରତ ଓ କାନାଡ଼ା ଖେଳାଳିଙ୍କ ସହ ହାତମିଳାଇବା ମୋ ପାଇଁ ଏକ ସମ୍ମାନ ସଦୃଶ । ଏହା ମୋ ପାଇଁ ମଧ୍ୟ ସ୍ମରଣୀୟ ବୋଲି ପ୍ରବୋଧ କହିଛନ୍ତି ।



ଭାରତୀୟ ଦଳକୁ ଅଭିନନ୍ଦନ

ହକି ବିଶ୍ୱକପରେ କାନାଡ଼ା ବିପକ୍ଷରେ ମ୍ୟାଚ ଜିତି ବିଶ୍ୱକପର କ୍ୱାର୍ଟର ଫାଇନାଲରେ ପ୍ରବେଶ କରିଥିବାରୁ ପୂର୍ଣ୍ଣ ଭାରତୀୟ ଦଳକୁ ପ୍ରଥମେ ଅଭିନନ୍ଦନ ଜଣାଉଛି । ମ୍ୟାଚ ବହୁତ ବଡ଼ିଆ ହେଲା । ଭଲ ବ୍ୟବଧାନରେ ମଧ୍ୟ ଜିତିଲା । ତେଣୁ ପୂର୍ଣ୍ଣ ହକି ଯେ ଟିମ୍ ଠିକ୍ ପଥରେ ରହିଛି । ଯୁବ ଦଳ ଭଲ ଖେଳୁଛି । ଦଳର ଆତ୍ମବୁଦ୍ଧି ଭଲ ଅଛି । ଏହା ବ୍ୟତୀତ ଡିଫେନ୍ସରେ ପୂର୍ଣ୍ଣ ଦେଖି ଗ୍ରୁପ୍ ବ୍ୟାକ୍‌ଲିଂ ଡିଫେନ୍ସ ବହୁତ ଉନ୍ନତ ହୋଇଛି । ଯେଉଁଠି ବଲ୍‌କୁ ନେଇ ପ୍ରତିପକ୍ଷ ଦଳ ଆସୁଛି ସେଠାରେ ଆମର ଏକାଧିକ ଡିଫେନ୍ସର ବ୍ୟାକ୍‌ଲିଂ ପାଇଁ ପହଞ୍ଚି ଯାଉଛନ୍ତି । ଏହା ବହୁତ ଭଲ ସୂଚନା । ଅମିତ ଚୋପ୍ରାଙ୍କୁ ଅଭିନନ୍ଦନ । ସେ ଗ୍ରାଉଣ୍ଡରେ ବହୁତ ଭଲ ପ୍ରଦର୍ଶନ କରିଥିଲେ । ତାଙ୍କ ଭବିଷ୍ୟତ ଉଜ୍ଜ୍ୱଳ ଥିବ । ସୂଚନା ପୁଲ୍‌ରେ ବୋଲି ଶନିବାର ମ୍ୟାଚରୁ କଳିଙ୍ଗ ଷ୍ଟାଡିୟମରେ ସପରିବାର ଉପସ୍ଥିତ ରହି ଅତି ନିକଟରୁ ଦେଖିଥିବା ପଦ୍ମଶ୍ରୀ ତଥା ପୂର୍ବତନ ଭାରତୀୟ ଅଧିନାୟକ ଦିଲୀପ ତିର୍କୀ ପ୍ରକାଶ କରିଛନ୍ତି । ଅତ୍ୟନ୍ତ ଅତିଥିଭାବେ ଖେଳ ଦେଖିଥିବା ଅଲିମ୍ପିଆନ ଅନୁରାଧା ବିଶ୍ୱାଳ ଓ ଭାରତୀୟ ମିହିରା ମୁଖରଜୀ ଦଳର ପୂର୍ବତନ ଅଧିନାୟକ ଶ୍ରୀରାମ ସାମନ୍ତରାୟ ଏବଂ ତାଙ୍କ ବାପା ନେତ୍ରାନ୍ତର ସାମନ୍ତରାୟ ମଧ୍ୟ ଭାରତୀୟ ଦଳକୁ ଅଭିନନ୍ଦନ ଜଣାଇଛନ୍ତି ।





ନବରଙ୍ଗପୁର ଅନୁଷ୍ଠାନ ହସ୍ତେଇର ଛାତ୍ରଙ୍କ ଦ୍ୱାରା ଦଶାବତାର ନୃତ୍ୟ ପରିବେଷଣ।



କୋଲକତା କଳାକାରଙ୍କ ପକ୍ଷରୁ ଶିକାରୀ ନୃତ୍ୟ ପରିବେଷଣ କରାଯାଇଛି।



କଳାକାରମାନେ ଓଡ଼ିଶୀ ନୃତ୍ୟ ପରିବେଷଣ କରୁଛନ୍ତି।

୨ୟ ସନ୍ଧ୍ୟା

ଲୋକଙ୍କ ଜୀବନଧାରା ସହ ଜଡ଼ିତ ମଣ୍ଡେଇ

ନବରଙ୍ଗପୁର, ୮୧୨ (ବି.ପ୍ର.)

ନବରଙ୍ଗପୁର ଜିଲ୍ଲାସ୍ତରୀୟ ଲୋକ ମହୋତ୍ସବ ମଣ୍ଡେଇର ଶନିବାର ଥିଲା ୨ୟ ସନ୍ଧ୍ୟା। ଜିଲ୍ଲାପାଳ ଅଧିକ କୁମାର ମିଶ୍ର ପ୍ରତ୍ୟେକ ପ୍ରକଳନ କରିଥିଲେ। ଏହି ଅବସରରେ ଜିଲ୍ଲା ଜଳ ରାଜ୍ୟ ପାଣିଗ୍ରାହୀ କହିଥିଲେ ଯେ ମଣ୍ଡେଇ ଲୋକଙ୍କ ଜୀବନଧାରା ସହ ଜଡ଼ିତ। କଳା, ସଂସ୍କୃତି ଉଚ୍ଚାତ ମଞ୍ଚ ମଣ୍ଡେଇ, ଶୁଭ ବାୟୁ ମଣ୍ଡଳ ଭିତରେ ରହିଛି ନବରଙ୍ଗପୁର। କାଳୁ ନିଗମ ଅଧ୍ୟକ୍ଷ ମୁନା ଖାନ କହିଥିଲେ ଯେ ନବରଙ୍ଗପୁର ହେଉଛି କଳାର ମାଟି। ଏଠାରୁ ବହୁ କଳାକାର ରାଜ୍ୟ ତଥା ଦେଶରେ ସୁନାମ ଅର୍ଜନ କରିଛନ୍ତି। ନବରଙ୍ଗପୁର ଅନୁଷ୍ଠାନ ହସ୍ତେଇ ଛାତ୍ରମାନଙ୍କ ଦଶାବତାର ସାଂସ୍କୃତିକ କାର୍ଯ୍ୟକ୍ରମ ଅତି

ଉଚ୍ଚକୋଟୀର। ଏଥିପାଇଁ ଜିଲ୍ଲା ମଙ୍ଗଳ ଅଧିକାରୀ ପବିତ୍ର ମୋହନ ପ୍ରଧାନ, ହସ୍ତେଇ ଅଧ୍ୟକ୍ଷ କାଳୀ ପଟ୍ଟନାୟକଙ୍କୁ ସେ ଧନ୍ୟବାଦ ଜଣାଇଥିଲେ। କଣ୍ଠାବାଜି ବିଧାୟକ ଆୟୁବ ଖାନ, ଅତିରିକ୍ତ ଜିଲ୍ଲାପାଳ ପରାକ୍ଷିତ ସେଠା, ଉପଜିଲ୍ଲାପାଳ କରୁଣାକର ରାଉତ, ପିଡିଆରତିଏ ରମାକାନ୍ତ ନାୟକ, ଟିଆରତିଏ ଅଶାକାର ଠାକୁର, ତହସିଲଦାର ଅକ୍ଷୟ କୁମାର ଖେମୁଣ୍ଡ, ଡିଏଫଓ ରଞ୍ଜିତ କୁମାର ମଲ୍ଲିକ ପ୍ରମୁଖ ଉପସ୍ଥିତ ଥିଲେ। କଳାକାରଙ୍କ ନୃତ୍ୟରେ ଦୁର୍ଲଭ ଭାବିତ୍ୟ ମଞ୍ଚ। ବିଭିନ୍ନ ନୃତ୍ୟରେ ବିଭୋର ହୋଇ ଖୁସିଥିଲେ ଦର୍ଶକ। କୋଲକତାର ବିନ୍ଦୁ, ଘୁମର, ମୟୂରୀ, ଲାମ୍ବାବାତି, ସମଲପୁରୀ ଓ ମୟୂରଭଞ୍ଜର ଛନ୍ଦ, ଦଶାବତାର, ଭତରା ନୃତ୍ୟ, ତାଳଖାଲ, ରସଲକେଲି ସମେତ ସ୍ଥାନୀୟ ଲୋକନୃତ୍ୟ ଓ ପୌରାଣିକ ନୃତ୍ୟ ପରିବେଷଣ ହୋଇଥିଲା।



କଳାକାରଙ୍କ ଦ୍ୱାରା ମୟୂରୀ ନୃତ୍ୟ ପରିବେଷଣ କରାଯାଇଛି।

କଳା, ସାଂସ୍କୃତିକ ମଞ୍ଚରେ ରାଜନୀତି

ନବରଙ୍ଗପୁର, ୮୧୨ (ବି.ପ୍ର.)

ଜିଲ୍ଲାସ୍ତରୀୟ ଲୋକ ମହୋତ୍ସବ ମଣ୍ଡେଇର ଶୁକ୍ରବାର ଉଦ୍‌ଘାଟନା ଉତ୍ସବ ଅବସରରେ ଅତିଥିମାନେ କିଛି ନୂଆ ବାଣୀ ଦେବେ ତାହା ଦର୍ଶକ ଅନେଇ ବସିଥିଲେ। ତାହାକୁ ବିଧାୟକ ଭୁବନେଶ୍ୱରୀ ମାଝୀ କହିଥିଲେ ଜିଲ୍ଲାକୁ ମରୁଡ଼ି ଘୋଷଣା କରାଗଲା ଚାଖି ଯିବୁରଣ ପାଇଲେ ନାହିଁ। ମରୁଡ଼ି ଆକଳନ ଠିକ ଭାବେ କରାଯାଇନଥିବା କହିଥିଲେ। ଏହାକୁ ନେଇ

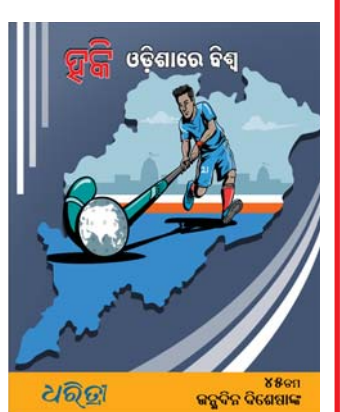
ଆରମ୍ଭ ହୋଇଗଲା କଳା ସଂସ୍କୃତି ମଞ୍ଚରେ ରାଜନୀତି। ନବରଙ୍ଗପୁର ବିଧାୟକ ମନୋହର ରଥାଚାର୍ଯ୍ୟ ଶିଖାର ବିକାଶ, ମଧ୍ୟାହ୍ନ ଭୋଜନ, ଅନୁସୂଚିତ ଜାତି ଓ ଜନଜାତି ବିଭାଗ ବିଧାୟକ, ଚୂତିକ ଖୋଲିବା, ଜିଲ୍ଲାରେ ୮ଟି ଉଚ୍ଚ ମାଧ୍ୟମିକ ଦର୍ଶକ ଅନେଇ ବସିଥିଲେ। ବିଧାୟକ, ବିଏଡ଼ କଲେଜ, ନବରଙ୍ଗପୁର ମହାବିଦ୍ୟାଳୟରୁ ସରକାରୀ ମାନ୍ୟତା ପାଇଁ ସରକାରଙ୍କ ପ୍ରୟାସ, ଜଳସେଚନ ଆଦି କହିବା ସହ କଂଗ୍ରେସକୁ ଚାରେଟ କରି ସମାଲୋଚନା କରିଥିଲେ। ଜିଲ୍ଲାରେ ୩ଟି ବିଧାନସଭା ମଧ୍ୟରୁ

ତାହାକୁ ନିର୍ବାଚନ ମଣ୍ଡଳ କଂଗ୍ରେସ ହାତରେ ରହିଛି। ଯେମିତି ଧାନ ଭିତରେ ଅଗାଧି ଧାନ ରହିଗଲା ଭଳି। ଆଗାମୀ ନିର୍ବାଚନରେ ସେହି ଅଗାଧି କାଟି ଦେବାକୁ ପଡ଼ିବ ବୋଲି କହିଥିଲେ। ଯାହାକୁ ଦର୍ଶକ ମାନେ ନାପସନ୍ଦ କରିଥିଲେ। ନିଜନିଜ ସରକାରଙ୍କ ଗାରିମା ବଖାଣିବାରେ ସମସ୍ତଙ୍କ ବ୍ୟସ୍ତ ଭିତରେ ବାହାରୁ ଅନେକ ଚାଲି ଓ ସଭା କାର୍ଯ୍ୟ ଶାନ୍ତ ଯାରିବା ପାଇଁ ଲୋକମାନେ ପାଟି କରିଥିଲେ। ଏମିତି ସମସ୍ତଙ୍କ ମାଝୀ ମଧ୍ୟ ତାହା ଠାରୁ ଦି ପାଦ ଅଗେଇ ଆସି

କହିଲେ ସରକାର ଯଦି ଭଲ କାମ କରୁଛନ୍ତି ତେବେ ବଦଳାଇବା ଆବଶ୍ୟକ ନାହିଁ। ଜିଲ୍ଲାରେ ମରୁଡ଼ି ହେଲେ ମଧ୍ୟ କୌଣସି ଅଭାବ ହେବ ନାହିଁ। ସରକାର ଯେଉଁ ସବୁ ଯୋଜନା କରିଛନ୍ତି ତାହାର ସୁଫଳ ଲୋକଙ୍କ ନିକଟରେ ପହଞ୍ଚିଛି। ସେଥିପାଇଁ ଲୋକଙ୍କ ପାଇଁ ସମସ୍ୟା ହେବ ନାହିଁ ବୋଲି କହିଥିଲେ। ଅନ୍ୟତମ ଅତିଥିମାନେ କଳା, ସଂସ୍କୃତି ଓ ବିକାଶର ନିର୍ଦ୍ଦେଶ ଏହି ମଣ୍ଡେଇ ମାଧ୍ୟମରେ ପ୍ରତିଫଳିତ ହେଉଥିବା କଥା କହି ଦର୍ଶକଙ୍କୁ ବିମୁଗ୍ଧ କରିଥିଲେ।

ଧରିତ୍ରୀ ଜନ୍ମଦିନ ବିଶେଷାଙ୍କ ହକି ଓଡ଼ିଶାରେ ବିଶ୍ୱ

ଧରିତ୍ରୀର ୪୫ତମ ଜନ୍ମଦିନ ଅବସରରେ ପ୍ରକାଶ ପାଇଛି ଆକର୍ଷଣୀୟ ବିଶେଷାଙ୍କ 'ହକି ଓଡ଼ିଶାରେ ବିଶ୍ୱ'। ଭୁବନେଶ୍ୱରର କଳିଙ୍ଗ ଷ୍ଟାଡ଼ିୟମରେ ଆୟୋଜିତ ହେଉଛି ଚତୁର୍ଦ୍ଦଶ ପୁରୁଷ ହକି ବିଶ୍ୱକପ୍। ଏହି ପ୍ରୋକ୍ସାପଟରେ ଓଡ଼ିଶା ହକିର ଅନୁଭୂତିଶାଳୀ ସୁନ୍ଦରତା ତଥା ହକି ସମ୍ପର୍କିତ ବିଭିନ୍ନ ପ୍ରସଙ୍ଗକୁ ନେଇ ଆଲୋଚନା ସହ ଏଥିରେ ରହିଛି ୨୦୧୯: ସିଂହାସନ ପାଇଁ ସକବାଳ, ସାର୍ବଭୂମି ନୁହେଁ ସ୍ୱାର୍ଥଭୂମି, #ମି ଝୁ: ପୁରୁଷ-ଆଧିପତ୍ୟରେ ଚଡ଼କ, ପାଞ୍ଚିଆ ଆବର୍ଜନା: ପରିଚାଳନା ଓ ବିକଳ, ଶର୍ତ୍ତ ପିଲ୍ଲ: ଅଳ୍ପ ଅବଧି, ବେଶା ବାଣୀ, ପରଦେଶରେ ବେଶା ପ୍ୟାଶନ୍। ବିଶିଷ୍ଟ ସାହିତ୍ୟିକା ଡ. ପ୍ରତିଭା ରାୟଙ୍କ ସହ ସାକ୍ଷାତ୍କାର ସମେତ ପ୍ରକାଶ ନବୀନଙ୍କ ଗଳ୍ପ, ପ୍ରବନ୍ଧ, କବିତା ସମାବଳୀରେ ଏହି ସଂଖ୍ୟା ସମୃଦ୍ଧ।



ଧରିତ୍ରୀ ବିତରକଙ୍କ ପାଖରେ ଏହି ବିଶେଷାଙ୍କ ଉପଲବ୍ଧ।

ମୂଲ୍ୟ: ୮୦
 ଯୋଗାଯୋଗ: ରାୟଗଡ଼ା, ନବରଙ୍ଗପୁର, କୋରାପୁଟ, ମାଲକାନଗିରି, ଗଜପତି: ଶାନ୍ତେଇ ପତଙ୍ଗ (୯୪୩୭୩୯୧୧୧୨/୯୯୩୮୮୫୦୫୩୩)
 ଦୂରଭାଷ: ୦୬୭୪-୨୫୮୦୧୦୧/୨୫୪୯୩୦୨

ଦିବିଆ ହର୍ବାଲ କେୟାର ପ୍ରସ୍ତୁତ କରୁଛି ପେଟ ସଫା ଆୟୁର୍ବେଦିକ ଗ୍ରାନ୍ଥୁଲ୍‌ସ ଏବଂ ଟାବ୍ଲେଟ୍, ଯାହାର ସେବନ ଅତ୍ୟନ୍ତ ସହଜ, ଏବଂ ପରିଣାମ ମିଳେ ପ୍ରଥମ ଦିନରୁ।

ଏହା ଅଭ୍ୟାସରେ ମଧ୍ୟ ପରିଣତ ହୁଏନାହିଁ।

Ayurvedic Proprietary Medicine No Side Effects

>100% AYURVEDIC

Dr. Juneja's

ପେଟ ସଫା

Natural Laxative Granules & Tablets

କୋଷ୍ଠକାଠିନ୍ୟ • ଗ୍ୟାସ୍ ପସିଡ଼ିଟ

ଯେବେ ପେଟ ସମସ୍ୟା କରେ ହଇରାଣ, ପେଟ ସଫା ଅଟେ ତାହାର ସମାଧାନ।

ପେଟ ସଫା ତୋ ହର ରୋଗ ଦଫା

24x7 Helpline 0171-3055233 • www.petsaffa.com Available at all medical and general stores

୨୦% EXTRA

Dr. Juneja's

ପେଟ ସଫା

Natural Laxative GRANULES

EFFECTIVE RELIEF FROM CONSTIPATION Ayurvedic Proprietary Medicine Safe for daily use

100g • 70g Extra • 120g

- AJWAIN
- HARITAKI
- BLACK SALT
- SENNA
- SAUNF
- NISOT
- ARANDI

ଗଣି ପଦ୍ମଶାର ଅବ୍ୟର୍ଥ ଔଷଧ କାହିଁକି ତା. ଅର୍ଥୋ

କାରଣ

- ଡା. ଅର୍ଥୋ ପେନ୍ ସେଲେସ୍ଟର ଚାରିଟି ସର୍ବଶ୍ରେଷ୍ଠ Awardsରେ ସମ୍ମାନିତ।
- 8 ବୁଣକାରୀ ତେଲରେ ନିର୍ମିତ ପ୍ରମାଣିତ ତୈଳ।
- ବର୍ଷ ବର୍ଷ ଧରି ପଢ଼ା Tried, Tested & Trusted.
- କୌଣସି ପାର୍ଶ୍ୱ ପ୍ରତିକ୍ରିୟା ନାହିଁ
- ଆୟୁର୍ବେଦିକ ହୋଇଥିବା କାରଣରୁ ଏହାର ପ୍ରଭାବ ସ୍ୱଳ୍ପକାଳୀନ ନୁହେଁ ଦୀର୍ଘ ସମୟ ଧରି ବଜାୟ ରହିଥାଏ।

WORLD BRAND SUMMIT DUBAI 2016 (Ayurvedic Ortho Medicines) Most Trusted Brand of Asia 2016

ASIA'S MOST PROMISING BRAND VALIDATED BY CONSUMERS & INDUSTRY

WORLD'S GREATEST BRANDS 2015-16

SELECTED INDIA 2015

କୋଷାଗୁମୁତା ବୁକ ଅନ୍ତର୍ଗତ ସନ୍ତୋଷ ଗ୍ରାମର ବିନା ମାଝି ବିଦ୍ୟୁତ ଆଘାତରେ ଗୁରୁତର ହୋଇଛନ୍ତି। ତାଙ୍କୁ କୋଷାଗୁମୁତା ରୋଗୀ ସାମ୍ବଲକେନ୍ଦ୍ରରେ ଭର୍ତ୍ତି କରାଯାଇଛି। ତାଙ୍କ ଅବସ୍ଥା ଗୁରୁତର ଥିବାରୁ କୋରାପୁଟ ସ୍ଥାନାନ୍ତର କରାଯାଇଛି। କୋଷାଗୁମୁତା ବସନ୍ତ ନିକଟରେ ଥିବା ଷ୍ଟଲ ନିର୍ମାଣରେ କାମ ହେଉଥିବା ସମୟରେ ବିଦ୍ୟୁତ ସଂସ୍ପର୍ଶରେ ଆସି ଗୁରୁତର ହୋଇଥିଲେ। ବିନାଲକ ପିତା ବୈଶାଖୁଙ୍କ ଏତଲା କ୍ରମେ ଥାନାରେ ନଂ ୧୪୬/୧୮ରେ ମାମଲା ରୁଜୁ ହୋଇଛି।

ଓଲଟିଲା ଟ୍ରକ

ରାଇଘର, ୮୧୨ (ଡି.ଏନ.ଏ)

ରାଇଘର ବୁକ ନୂଆପାଠାଠାରେ ଭାରସାମ୍ୟ ହରାଇ ଏକ ନାଳଗିରି କାଠ ବୋର୍ଡିଙ୍ଗ ଟ୍ରକ (ନଂ. ବିଜି-୦୪-୫୯୧୩) ଶନିବାର ଓଲଟି ପଡ଼ିଛି। ଜଣେ ଚାଷୀ ନିକଟରେ କାଠ ଟ୍ରକରେ ଲୋଡ଼ କରି ବିକ୍ରି ପାଇଁ ଯିବାବେଳେ ନୂଆପାଠା ଗ୍ରାମରେ ଓଲଟି ପଡ଼ିଥିଲା।

କ୍ର. ନଂ	କର୍ମ ମାଲିକଙ୍କ ନାମ	ଖାତା ନଂ	ପୂର୍ବ ନଂ	କିସମ	ସମ୍ପ୍ରଦାୟ (ଏକକରେ)	ଅଧିଗ୍ରହଣ ହେବାକୁ ଥିବା ରକ୍ଷା (ଏକକରେ)	ମହତ୍ତ୍ୱ		
୪୯	ମଦନ ପାଣି, ପିତା: ଭଦ୍ରନାଥ ପାଣି, ବାପା: ନିକଟା, ଜାତି: ବ୍ରାହ୍ମଣ	୭୭	୮୧୯	ଶାନ୍ତ/୩	୦.୨୮୦	୦.୨୮୦			
			୮୧୭/୧୫୭୧	ଶାନ୍ତ/୨	୦.୧୪୦	୦.୧୪୦			
			୮୨୦/୧୫୭୨	ଶାନ୍ତ/୨	୦.୪୦୦	୦.୨୨୦			
୪୯	ଶ୍ରୀ ଗ୍ରାମୋଦ୍ଧାରଣ ବିଭାଗ, ପାଲିପାଲି, ମଦନ ପାଣି, ଶିଖର ପାଣି, ପଦ୍ମନାଭ ପାଣି, ପିତା: ଭଦ୍ରନାଥ ପାଣି, ଜାତି: ବ୍ରାହ୍ମଣ	୭୯	୯୦୫	ଶାନ୍ତ/୧	୦.୬୦୦	୦.୪୫୦			
			୪୩	ମଦନ ସାହୁ, ଗୋପାଳ ସାହୁ, ଚମ୍ପୂ ସାହୁ, ସୁନେଲ ସାହୁ, ଯାତ୍ରା ସାହୁ, ପିତା: କୁଞ୍ଜ ସାହୁ, ନେନକା ସାହୁ, ସାମା: କୁଞ୍ଜ ସାହୁ, ବାପା: ନିକଟା, ଜାତି: ଚଷ୍ମା	୮୦	୯୮	ଶାନ୍ତ/୩	୦.୧୧୦	୦.୧୧୦
						୯୯	ଶାନ୍ତ/୩	୦.୮୦	୦.୮୦
୧୦୦	ଶାନ୍ତ/୩	୦.୦୮୦				୦.୦୮୦			
୧୦୧	ଶାନ୍ତ/୩	୦.୧୦୦				୦.୧୦୦			
୧୦୨	ଶାନ୍ତ/୩	୦.୦୩୦				୦.୦୩୦			
୧୦୩	ଶାନ୍ତ/୩	୦.୧୦୦				୦.୧୦୦			
୧୦୪	ଶାନ୍ତ/୩	୦.୦୮୦				୦.୦୮୦			
୧୦୫	ଶାନ୍ତ/୩	୦.୦୭୦				୦.୦୭୦			
୧୦୬	ଶାନ୍ତ/୩	୦.୦୮୦				୦.୦୮୦			
୧୦୭	ଶାନ୍ତ/୩	୦.୨୮୦				୦.୨୮୦			
୪୪	ମନୁ ବୋଇତା, ପିତା: କୁଞ୍ଜ ବୋଇତା, ବାପା: ନିକଟା, ଜାତି: ବ୍ରାହ୍ମଣ	୮୧	୭୧୮/୧୪୮୦	ଶାନ୍ତ/୩	୦.୩୫୦	୦.୩୫୦			
୪୫	ମାଗଡ଼ା ବେହେରା, ପିତା: ଗୁମାସ୍ତି ବେହେରା, ବାପା: ନିକଟା, ଜାତି: ବ୍ରାହ୍ମଣ	୮୪	୭୬୯	ଶାନ୍ତ/୩	୦.୩୭୦	୦.୩୭୦			
୪୬	ମାଗଡ଼ା ବେହେରା, ପିତା: ଗୁମାସ୍ତି ବେହେରା, ପ୍ରକାଶ ବେହେରା, ପିତା: ବନ୍ଧୁ ବେହେରା, ଜାଲୁ ବେହେରା, ସାମା: ବନ୍ଧୁ ବେହେରା, ଦୋଳ ବେହେରା, ପିତା: ବନମାଳୀ ବେହେରା, ରୁପେଇ ବେହେରା, ସାମା: ବନମାଳୀ ବେହେରା, ଅନ୍ତର ବେହେରା, ଧର ବେହେରା, ଲକ୍ଷ୍ମଣ ବେହେରା, ପିତା: ଅରକ୍ଷିତ ବେହେରା, ପିତା: ଅରକ୍ଷିତ ବେହେରା, ମନୁଜୁ ବେହେରା, ନନ୍ଦ ବେହେରା, ପିତା: ଲିନାମା ବେହେରା, ବାପା: ନିକଟା, ଜାତି: ବ୍ରାହ୍ମଣ	୮୫	୧୪୫	ଶାନ୍ତ/୩	୦.୦୭୦	୦.୦୭୦			
			୧୫୫	ଶାନ୍ତ/୩	୦.୦୪୦	୦.୦୪୦			
			୧୫୬	ଶାନ୍ତ/୩	୦.୦୭୦	୦.୦୭୦			
			୧୫୭	ଶାନ୍ତ/୩	୦.୦୮୦	୦.୦୮୦			
			୧୫୮	ଶାନ୍ତ/୩	୦.୧୦୦	୦.୧୦୦			
			୧୫୯	ଶାନ୍ତ/୩	୦.୧୦୦	୦.୧୦୦			
			୧୬୦	ଶାନ୍ତ/୩	୦.୦୮୦	୦.୦୮୦			
			୧୬୧	ଶାନ୍ତ/୩	୦.୦୪୦	୦.୦୪୦			
			୧୬୨	ଶାନ୍ତ/୩	୦.୦୮୦	୦.୦୮୦			
			୧୬୩	ଶାନ୍ତ/୩	୦.୦୩୦	୦.୦୩୦			
			୧୬୪	ଶାନ୍ତ/୩	୦.୦୪୦	୦.୦୪୦			
			୧୬୫	ଶାନ୍ତ/୩	୦.୧୭୦	୦.୧୭୦			
୪୭	ମାଗୁଣୀ ସାହୁ, ପିତା: ବେଶୁ ସାହୁ, ବାପା: ନିକଟା, ଜାତି: ଚଷ୍ମା	୮୬	୭୭୭	ଶାନ୍ତ/୩	୦.୨୧୦	୦.୨୧୦			
			୭୯୫	ତଳକା/୧	୦.୪୪୦	୦.୪୪୦			
			୭୯୬	ଶାନ୍ତ/୩	୦.୫୫୦	୦.୫୫୦			
			୭୯୮/୧୪୬୧	ଶାନ୍ତ/୩	୦.୪୦୦	୦.୪୦୦			
			୭୯୯/୧୪୬୧	ତଳକା/୧	୦.୩୫୦	୦.୦୩୫୦			
୪୮	ଶ୍ରୀ ଅଲୋକ ଗୋସ୍ୱାମୀ, ବିକେ ଯୋଗନା, ମାଟଙ୍ଗ ମାଗୁଣୀ ସାହୁ, ପିତା: ବେଶୁ, ବାପା: ନିକଟା, ଜାତି: ଚଷ୍ମା	୮୭	୮୩୪	ଶାନ୍ତ/୧	୦.୦୫୦	୦.୦୫୦			
			୪୯	ମାଗୁଣୀ ସାହୁ, ମାଗଡ଼ା ସାହୁ, କନ୍ଦର୍ପ ସାହୁ, ପିତା: ବେଶୁ ସାହୁ, ବାପା: ନିକଟା, ଜାତି: ଚଷ୍ମା	୭୮୦	ଶାନ୍ତ/୩	୦.୫୩୦	୦.୫୩୦	
					୭୮୧	ଶାନ୍ତ/୩	୦.୪୮୦	୦.୪୮୦	
					୭୯୭	ତଳକା/୧	୦.୪୦୦	୦.୪୦୦	
					୭୯୮	ଶାନ୍ତ/୩	୦.୪୦୦	୦.୪୦୦	
୭୯୯	ଶାନ୍ତ/୩	୦.୧୭୦			୦.୧୭୦				
୪୯	ମାଗୁଣୀ ସାହୁ, ପିତା: ବେଶୁ ସାହୁ, ବାପା: ନିକଟା, ଜାତି: ଚଷ୍ମା	୮୮	୭୦୦	ଶାନ୍ତ/୩	୦.୧୭୦	୦.୧୭୦			
			୭୦୧	ଶାନ୍ତ/୩	୦.୨୦୦	୦.୨୦୦			
			୭୦୨	ଶାନ୍ତ/୩	୦.୦୭୦	୦.୦୭୦			
			୪	ଶାନ୍ତ/୩	୦.୧୬୦	୦.୧୬୦			
			୫	ଶାନ୍ତ/୩	୦.୧୮୦	୦.୧୮୦			
			୬	ଶାନ୍ତ/୩	୦.୧୪୦	୦.୧୪୦			
			୭	ଶାନ୍ତ/୩	୦.୧୪୦	୦.୧୪୦			
			୮	ଶାନ୍ତ/୩	୦.୧୪୦	୦.୧୪୦			
			୯	ଶାନ୍ତ/୩	୦.୧୪୦	୦.୧୪୦			
			୧୦	ଶାନ୍ତ/୩	୦.୧୪୦	୦.୧୪୦			
			୧୧	ଶାନ୍ତ/୩	୦.୧୪୦	୦.୧୪୦			
			୧୨	ଶାନ୍ତ/୩	୦.୧୪୦	୦.୧୪୦			
			୧୩	ଶାନ୍ତ/୩	୦.୧୪୦	୦.୧୪୦			
			୧୪	ଶାନ୍ତ/୩	୦.୧୪୦	୦.୧୪୦			
			୧୫	ଶାନ୍ତ/୩	୦.୧୪୦	୦.୧୪୦			
			୫୦	ମାଗୁଣୀ ସାହୁ, ମାଗଡ଼ା ସାହୁ, କନ୍ଦର୍ପ ସାହୁ, ପିତା: ବେଶୁ ସାହୁ, କୁଞ୍ଜ ସାହୁ, ପିତା: ନର ସାହୁ, ମୁରଲୀ ସାହୁ, ଜାଲିଆ ସାହୁ, ପିତା: ବୃନ୍ଦା ସାହୁ, ବାବୁ ସାହୁ, ପିତା: ହରିଆ ସାହୁ, ବାପା: ନିକଟା, ଜାତି: ଚଷ୍ମା	୮୯	୧୨୧	ଶାନ୍ତ/୩	୦.୦୭୦	୦.୦୭୦
						୧୨୨	ଶାନ୍ତ/୩	୦.୦୭୦	୦.୦୭୦
୧୨୩	ଶାନ୍ତ/୩	୦.୦୭୦				୦.୦୭୦			
୧୨୪	ଶାନ୍ତ/୩	୦.୦୭୦				୦.୦୭୦			
୧୨୫	ଶାନ୍ତ/୩	୦.୦୭୦				୦.୦୭୦			
୧୨୬	ଶାନ୍ତ/୩	୦.୦୭୦				୦.୦୭୦			
୧୨୭	ଶାନ୍ତ/୩	୦.୦୭୦				୦.୦୭୦			
୧୨୮	ଶାନ୍ତ/୩	୦.୦୭୦				୦.୦୭୦			
୧୨୯	ଶାନ୍ତ/୩	୦.୦୭୦				୦.୦୭୦			
୧୩୦	ଶାନ୍ତ/୩	୦.୦୭୦				୦.୦୭୦			
୧୩୧	ଶାନ୍ତ/୩	୦.୦୭୦				୦.୦୭୦			
୧୩୨	ଶାନ୍ତ/୩	୦.୦୭୦				୦.୦୭୦			
୧୩୩	ଶାନ୍ତ/୩	୦.୦୭୦				୦.୦୭୦			
୧୩୪	ଶାନ୍ତ/୩	୦.୦୭୦				୦.୦୭୦			
୧୩୫	ଶାନ୍ତ/୩	୦.୦୭୦				୦.୦୭୦			
୫୧	ମିତୁ ବେହେରା, ଶାନ୍ତ ବେହେରା, ପିତା: ସାହି, ବାପା: ନିକଟା, ଜାତି: ବ୍ରାହ୍ମଣ	୯୦				୧୧୯	ଶାନ୍ତ/୩	୦.୧୯୦	୦.୧୯୦
						୧୨୦	ଶାନ୍ତ/୩	୦.୧୯୦	୦.୧୯୦
୫୨	ନେନକା ସାହୁ, ପିତା: ସୁନୀଲ ସାହୁ, ବାପା: ନିକଟା, ଜାତି: ଚଷ୍ମା	୯୧	୧୩୧	ଶାନ୍ତ/୩	୦.୦୫୦	୦.୦୫୦			
			୧୩୨	ଶାନ୍ତ/୩	୦.୦୮୦	୦.୦୮୦			

କ୍ର. ନଂ	କର୍ମ ମାଲିକଙ୍କ ନାମ	ଖାତା ନଂ	ପୂର୍ବ ନଂ	କିସମ	ସମ୍ପ୍ରଦାୟ (ଏକକରେ)	ଅଧିଗ୍ରହଣ ହେବାକୁ ଥିବା ରକ୍ଷା (ଏକକରେ)	ମହତ୍ତ୍ୱ
୫୩	ଶ୍ରୀମତୀ ସିଂ, ପିତା: କବି ସିଂ, ବାପା: ଚାକିରକର ଚାକିର, ଜାତି: ବ୍ରାହ୍ମଣ	୯୯	୯୭	ତଳକା/୧	୦.୧୪୦	୦.୧୪୦	
			୨୫୦	ଶାନ୍ତ/୩	୦.୩୬୦	୦.୩୬୦	
୫୪	ଶ୍ରୀମତୀ ପାଣି, ପିତା: ଭଦ୍ରନାଥ ପାଣି, ବାପା: ନିକଟା, ଜାତି: ବ୍ରାହ୍ମଣ	୧୦୦	୮୨୦/୧୫୭୫	ତଳକା/୨	୦.୧୮୦	୦.୧୭୦	
			୮୨୦/୧୫୭୬	ତଳକା/୨	୦.୩୬୦	୦.୩୬୦	
୫୫	ସୁନୀ ପ୍ରଧାନ, ପିତା: ମନୁଜୁ ପ୍ରଧାନ, ବାପା: ନିକଟା, ଜାତି: କିଷାନ	୧୦୨	୯୨୧/୧୫୮୦	ଶାନ୍ତ/୨	୦.୭୩୦	୦.୭୩୦	
			୭୪୨	ଶାନ୍ତ/୩	୦.୫୯୦	୦.୫୯୦	
୫୬	ସୁନୀ ପ୍ରଧାନ, ପିତା: ମନୁଜୁ ପ୍ରଧାନ, ବାପା: ନିକଟା, ଜାତି: କିଷାନ	୧୦୩	୭୪୩/୧୫୭୫	ତଳକା/୧	୧.୧୭୦	୧.୫୯୦	
			୭୪୪	ଶାନ୍ତ/୩	୦.୧୫୦	୦.୧୫୦	
୫୭	ସୁନୀ ପ୍ରଧାନ, ଶୁଭର ପ୍ରଧାନ, ଦମାର ପ୍ରଧାନ, ବଳ ପ୍ରଧାନ, ଭାସ୍କର ପ୍ରଧାନ, ପିତା: ଚଣ୍ଡୀ ପ୍ରଧାନ, କୁଞ୍ଜୀ ପ୍ରଧାନ, କାରିକ ପ୍ରଧାନ, ବୈଶାଖୀ ପ୍ରଧାନ, ଜୟକୁ ପ୍ରଧାନ, ପିତା: ଦଳି ପ୍ରଧାନ, ଶ୍ରୀମତୀ ପ୍ରଧାନ, ସାମା: ହରି ପ୍ରଧାନ, ବାପା: ନିକଟା, ଜାତି: କିଷାନ	୧୦୪	୭୪୫	ଶାନ୍ତ/୩	୦.୭୭୦	୦.୭୭୦	
			୭୪୬	ଶାନ୍ତ/୩	୦.୭୭୦	୦.୭୭୦	
			୭୪୭	ଶାନ୍ତ/୩	୦.୭୭୦	୦.୭୭୦	
			୭୪୮	ଶାନ୍ତ/୩	୦.୭୭୦	୦.୭୭୦	
			୭୪୯	ଶାନ୍ତ/୩	୦.୭୭୦	୦.୭୭୦	
			୭୫୦	ଶାନ୍ତ/୩	୦.୭୭୦	୦.୭୭୦	
			୭୫୧	ଶାନ୍ତ/୩	୦.୭୭୦	୦.୭୭୦	
			୭୫୨	ଶାନ୍ତ/୩	୦.୭୭୦	୦.୭୭୦	
			୭୫୩	ଶାନ୍ତ/୩	୦.୭୭୦	୦.୭୭୦	
			୭୫୪	ଶାନ୍ତ/୩	୦.୭୭୦	୦.୭୭୦	
			୭୫୫	ଶାନ୍ତ/୩	୦.୭୭୦	୦.୭୭୦	
			୭୫୬	ଶାନ୍ତ/୩	୦.୭୭୦	୦.୭୭୦	
			୭୫୭	ଶାନ୍ତ/୩	୦.୭୭୦	୦.୭୭୦	
			୭୫୮	ଶାନ୍ତ/୩	୦.୭୭୦	୦.୭୭୦	
			୭୫୯	ଶାନ୍ତ/୩	୦.୭୭୦	୦.୭୭୦	
			୭୬୦	ଶାନ୍ତ/୩	୦.୭୭୦	୦.୭୭୦	
			୭୬୧	ଶାନ୍ତ/୩	୦.୭୭୦	୦.୭୭୦	
			୭୬୨	ଶାନ୍ତ/୩	୦.୭୭୦	୦.୭୭୦	
			୭୬୩	ଶାନ୍ତ/୩	୦.୭୭୦	୦.୭୭୦	
			୭୬୪	ଶାନ୍ତ/୩	୦.୭୭୦	୦.୭୭୦	
			୭୬୫	ଶାନ୍ତ/୩	୦.୭୭୦	୦.୭୭୦	
			୭୬୬	ଶାନ୍ତ/୩	୦.୭୭୦	୦.୭୭୦	
			୭୬୭	ଶାନ୍ତ/୩	୦.୭୭୦	୦.୭୭୦	
			୭୬୮	ଶାନ୍ତ/୩	୦.୭୭୦	୦.୭୭୦	
			୭୬୯	ଶାନ୍ତ/୩	୦.୭୭୦	୦.୭୭୦	
			୭୭୦	ଶାନ୍ତ/୩	୦.୭୭୦	୦.୭୭୦	
			୫୮	ହରି ସାହୁ, ସୁନୀ ସାହୁ, ରମେଶ ସାହୁ, ପିତା: ଗୋବିନ୍ଦ ସାହୁ, ବାପା: ନିକଟା, ଜାତି: ଚଷ୍ମା	୧୦୮	୨୬୮/୧୬୧୬	ତଳକା/୧
୨୬୯	ତଳକା/୧	୦.୬୨୦				୦.୬୨୦	
୫୯	ହରି ସାହୁ, ସୁନେଶ ସାହୁ, ରମେଶ ସାହୁ, ପିତା: ଗୋବିନ୍ଦ ସାହୁ, ସୁନୀ ସାହୁ, ସାମା: ଗୋବିନ୍ଦ ସାହୁ, ଉତ୍ତର ସାହୁ, ରାଜ ସାହୁ, ଉତ୍ତର ସାହୁ, ଚନ୍ଦ୍ର ସାହୁ, ପିତା: ହରକୁ ସାହୁ, ଦୁଃଖୀ ସାହୁ, ସାମା: ହରକୁ ସାହୁ, ନାରଣ ସାହୁ, ଶୁଭର ସାହୁ, ପିତା: ସତ୍ୟନାଥ ସାହୁ, ବାପା: ନିକଟା, ଜାତି: ଚଷ୍ମା	୧୦୯	୧୮	ଶାନ୍ତ/୨	୦.୧୦୦	୦.୧୦୦	
			୧୯	ଶାନ୍ତ/୨	୦.୦୮୦	୦.୦୮୦	
			୨୦	ଶାନ୍ତ/୨	୦.୦୭୦	୦.୦୭୦	
			୨୧	ଶାନ୍ତ/୨	୦.୦୬୦	୦.୦୬୦	
			୨୨	ଶାନ୍ତ/୨	୦.୦୬୦	୦.୦୬୦	
			୨୩	ଶାନ୍ତ/୨	୦.୦୬୦	୦.୦୬୦	
			୨୪	ଶାନ୍ତ/୨	୦.୦୬୦	୦.୦୬୦	
			୨୫	ଶାନ୍ତ/୨	୦.୦୬୦	୦.୦୬୦	
			୨୬	ଶାନ୍ତ/୨	୦.୦୬୦	୦.୦୬୦	
			୨୭	ଶାନ୍ତ/୨	୦.୦୬୦	୦.୦୬୦	
			୨୮	ଶାନ୍ତ/୨	୦.୦୬୦	୦.୦୬୦	
			୨୯	ଶାନ୍ତ/୨	୦.୦୬୦	୦.୦୬୦	
			୩୦	ଶାନ୍ତ/୨	୦.୦୬୦	୦.୦୬୦	
			୩୧	ଶାନ୍ତ/୨	୦.୦୬୦	୦.୦୬୦	
			୩୨	ଶାନ୍ତ/୨	୦.୦୬୦	୦.୦୬୦	
			୩୩	ଶାନ୍ତ/୨	୦.୦୬୦	୦.୦୬୦	
			୬୦	ବାଳକନିଧି ସାହୁ, ପିତା: ବିନୟ ସାହୁ, ବାପା: ଚନ୍ଦ୍ରକାନ୍ତ, ଜାତି: ଚଷ୍ମା	୧୧୦/୫	୮୪୭	ଶାନ୍ତ/୨
୮୪୮	ଶାନ୍ତ/୨	୦.୧୨				୦.୧୨	
୬୧	ଗଙ୍ଗାଧର ଚନ୍ଦ୍ର ନାଏକ, ପିତା: ନେତ୍ରାନନ୍ଦ ପାଠୀ, ବାପା: ଯୋଗୀପାଠୀ, ଅନୁଗୋଳ ଜାତି: ଚଷ୍ମା	୧୧୦/୬	୨୮୮	ଶାନ୍ତ/୨	୦.୦୪୦	୦.୦୪	
			୨୮୯	ଶାନ୍ତ/୨	୦.୦୪	୦.୦୪	
୬୨	ପିତରାମ ସାହୁ, ପିତା: କବଳ ସାହୁ, ବାପା: ବାଲିପାଠୀ, ଜାତି: ଚଷ୍ମା	୧୧୦/୮	୨୬୧/୧୬୨୯	ଶାନ୍ତ/୩	୦.୦୮	୦.୦୮	
			୨୬୨	ଶାନ୍ତ/୩	୦.୦୮	୦.୦୮	
୬୩	ମିତୁ ସାହୁ, ପିତା: କବଳ ସାହୁ, ବାପା: ବାଲିପାଠୀ, ଜାତି: ଚଷ୍ମା	୧୧୦/୯	୨୬୩	ଶାନ୍ତ/୩	୦.୦୮	୦.୦୮	
			୨୬୪	ଶାନ୍ତ/୩	୦.୦୮	୦.୦୮	

କ୍ର. ନଂ	କର୍ମ ମାଲିକଙ୍କ ନାମ	ଖାତା ନଂ	ପୂର୍ବ ନଂ	କିସମ	ସମ୍ପ୍ରଦାୟ (ଏକକରେ)	ଅଧିଗ୍ରହଣ ହେବାକୁ ଥିବା ରକ୍ଷା (ଏକକରେ)	ମହତ୍ତ୍ୱ
୬୪	ପିତାମହ ରାଉଳ, ପିତା: ଜୟକୃଷ୍ଣ ରାଉଳ, ବାପା: ବାଲିପାଠୀ, ଜାତି: ଚଷ୍ମା	୧୧୦/୧୦	୨୬୨/୧୬୩୦	ଶାନ୍ତ/୩	୦.୦୮	୦.୦୮	
			୭୦୬/୧୬୨୩	ଉରବାରା	୦.୦୪	୦.୦୪	
୬୫	ଉତ୍ତମ ସାହୁ, ପିତା: ଅନୁଜ, ବାପା: କୁଞ୍ଜପୁର, ଜାତି: ଚଷ୍ମା	୧୧୦/୨୫	୭୦୬/୧୬୨୩	ଉରବାରା	୦.୦୮	୦.୦୮	
			୭୦୬/୧୬୨୪	ଉରବାରା	୦.୦୮	୦.୦୮	
୬୬	ଦିବାକର ସାହୁ, ପିତା: ନୀଳମଣି ସାହୁ, ବାପା: ନିକଟା, ଜାତି: ତେଲି	୧୧୦/୨୬	୮୨୪/୧୬୭୭	ଶାନ୍ତ/୧	୦.୧୫	୦.୧୫	
			୪୯୬	ଶାନ୍ତ/୧	୦.		

ସଂକ୍ଷେପରେ

କ୍ରୀଡ଼ା ସାମଗ୍ରୀ ବନ୍ଧନ
ଖରବପୁର, ୮୧୨ (ଡି.ଏନ୍.ଏ.)-
ଖରବପୁର ବ୍ଲକ୍ କେମ୍ପୁଣୀ ଗ୍ରାମରେ ଶନିବାର ବିକ୍ରୟ ସୁବିଧା ସହାୟକ ବିକ୍ରୟ କୋଣା

ଭଲିବଲ ଟୁର୍ଣ୍ଣାମେଣ୍ଟ
କୋରୁକୋଣା, ୮୧୨ (ଡି.ଏନ୍.ଏ.)-
ବ୍ଲକ୍ କେମ୍ପୁଣୀ ଭଲିବଲ ଟୁର୍ଣ୍ଣାମେଣ୍ଟ କୋରୁକୋଣା ବ୍ଲକ୍ ଖେଳପଡ଼ିଆରେ ଉଦ୍ଘାଟିତ ହୋଇଛି

ଘର ଭିତରକୁ ପଶିଗଲା ବସ୍

ମାଧୁଲି, ୮୧୨ (ଡି.ଏନ୍.ଏ.) -
ମାଲକାନଗିରି ଜିଲ୍ଲା ମାଧୁଲି ବ୍ଲକ୍ ସଦରରେ ଶନିବାର ମଧ୍ୟାହ୍ନରେ ଏକ ଘରୋଇ ବସ୍ ଦୁର୍ଘଟଣା ଘଟିଥିଲା

CLASSIFIED DISPLAY

ALL EDITION-B/W (Every Day) For Booking Contact: 0674-2580385, 7894447131, 7894447148, 9437038266, 7894447166

Get Instant Cash against Gold, Sell Your Gold at 100% Market Value. GOLD CASH LTD

FINANCE Mahalaxmi Credit Services. Bank ଯଦି ରଖି ଦଉଳୀ ତାହେଲେ ଆମ କମ୍ପାନୀ ଠାରୁ ମାର୍ଜିନିଟ୍ ଆଧାରରେ, କୃଷି ଓ ସମ୍ପତ୍ତି, ବ୍ୟବସାୟ, BPL ରଖି ପାଆନ୍ତୁ

DHANLAXMI FINANCE PVT. LTD. (Regd. No.- 004554MH) ଘରା ଘରକାରୀ ବ୍ୟାଙ୍କରୁ ମାର୍ଜିନିଟ୍, ପ୍ରପର୍ଟି, ଆଧାରକାର୍ଡ, ରାଶନକାର୍ଡ, ପର୍ଯ୍ୟଟନ, ପୁସ୍ତକ ଓ ବସ୍

ମୁକ୍ତିକା ପାଇବାକୁ ଲୋନ ଏକେଣ୍ଟ ଏବଂ ଡିଲିଭେରି ପୁସ୍ତକ 2% ଛାଡ଼, 40% ସହଜ କିଣିବେ କମ୍ପାନୀରୁ ସମସ୍ତ ପ୍ରକାରର ଲୋନ ପ୍ରାପ୍ତ କରନ୍ତୁ

ନୂଆବର୍ଷର ଶୁଭ ଅବସରରେ GANAPATI FINANCE ଆଧାରକାର୍ଡ, ମାର୍ଜିନିଟ୍, ଗୃହ, ପର୍ଯ୍ୟଟନ, ବ୍ୟବସାୟ ସମସ୍ତ ରଖି ମାତ୍ର 4 ଘଣ୍ଟାରେ 1% ସୁଧ - 50% ରିହାତି

SMS JOB ଭାରତୀୟ Reputed Company ରେ SMS JOB କରି Part/Full Time କରନ୍ତୁ

କେମିତି ମଦ ଛାଡ଼ିବେ ଆପଣ ବାଣ୍ଟିବେ ନ ଆଣି 100% ନ ଲଗାଇ। ମନସ୍ତତ୍ତ୍ୱ ଓ ପ୍ରତିମା ଉପରେ 9 ପ୍ରତିଶତ

ଅଲ୍ ଇଣ୍ଡିଆ ଖୋଲା ଚ୍ୟାଲେଞ୍ଜ 2 ଘଣ୍ଟାରେ 100% ଗ୍ୟାରେଣ୍ଟି ସମାଧାନ

MORE SPACE • SAME PRICE For Single Day For 7 Days For 15 Days For 30Days

M. GROUP FINANCE CO. DIWALI OFFER (Govt. Approved) Personal Loan, Business Loan, Salary Slip Loan, Marksheet Loan

ମୁକ୍ତିକା ପାଇବାକୁ ଲୋନ ଏକେଣ୍ଟ ଏବଂ ଡିଲିଭେରି ପୁସ୍ତକ 2% ଛାଡ଼, 40% ସହଜ କିଣିବେ କମ୍ପାନୀରୁ ସମସ୍ତ ପ୍ରକାରର ଲୋନ ପ୍ରାପ୍ତ କରନ୍ତୁ

T.C.F. FINANCE (Govt. Registered) ରଖି ମାତ୍ର 6 ଘଣ୍ଟାରେ 1 ନୋ ପାଇଲ ଚାର୍ଜ, ବିନା ଗ୍ୟାରେଣ୍ଟି ମାର୍ଜିନିଟ୍ ରଖି (ସାହିତ୍ୟିକେଟ୍), ପ୍ରପର୍ଟି, ପର୍ଯ୍ୟଟନ, ଗୃହରଖ, 0% ସୁଧ, 50% ରିହାତି

ଭାରତର ନଂ. 1 କମ୍ପାନୀ HI-TECH TOWER (GOVT. REGD.) ଡିଜିଟାଲ ଉପକରଣ ଜମି, ଛାତ, ପୁସ୍ତକ କ୍ଷେତ୍ରରେ ଲଗାନ୍ତୁ

କେମିତି ମଦ ଛାଡ଼ିବେ ଆପଣ ବାଣ୍ଟିବେ ନ ଆଣି 100% ନ ଲଗାଇ। ମନସ୍ତତ୍ତ୍ୱ ଓ ପ୍ରତିମା ଉପରେ 9 ପ୍ରତିଶତ

ଅଲ୍ ଇଣ୍ଡିଆ ଖୋଲା ଚ୍ୟାଲେଞ୍ଜ 2 ଘଣ୍ଟାରେ 100% ଗ୍ୟାରେଣ୍ଟି ସମାଧାନ

ପାଠକଙ୍କ ପାଇଁ ସୂଚନା: ଏହି ପୃଷ୍ଠାରେ ପ୍ରକାଶିତ କେବଳ ବିକ୍ରୟପତ୍ର ଡିଜିଟାଲ କିଛି ପାଠକ ଠକାମିର ଶିକାର ହେଉଥିବା ଆମର ଦୃଷ୍ଟିଗୋଚର ହେଉଛି। ବିକ୍ରୟପତ୍ର ଦେଇଥିବା ସଂଗ୍ରାହକଙ୍କ ସହ କାରବାର କରିବା ପୂର୍ବରୁ ସର୍ବଶେଷ ତଥ୍ୟ ଓ ନିଜର ବିବେକ ଖଟାଇ କାରବାର କରନ୍ତୁ। ଏଥିପାଇଁ ଧନ୍ୟବାଦ ଜଣାଉଛୁ।

Table with 3 columns: S.No, Name of the land, and details of acquisition. It lists various land parcels and their acquisition status.

Sd./- Spl. Land Acquisition Officer, NTPC, Angul

No 1 Clinic in India for Sexual Treatment. Lady Doctors are available for Ladies. For Best results Consult Physically. Pushpa Clinic (P) Ltd.

Table with 3 columns: S.No, Name of the land, and details of acquisition. It lists various land parcels and their acquisition status.