





ସଂକ୍ଷେପରେ

ଶୀତ ଅଧିବେଶନ ପୂର୍ବରୁ ଦିଲ୍ଲୀରେ ଧର୍ମ ସଂସଦ ରାମନାଥର ପାଇଁ ରଣଧୁଙ୍କାର

ତାଲିବାନ କମାଣ୍ଡରଙ୍କ ସମେତ ୧୦ ନିହତ କାର୍ତ୍ତବୀ, ୯୧୨ (ଆଇଏଏନଏସ୍) ଆଫଗାନ ସେନାର କାର୍ଯ୍ୟାନୁଷ୍ଠାନ ଫଳରେ ତାଲିବାନ ଶୀତ କମାଣ୍ଡର ମାଲିକ୍ ନିହତ ହୋଇଛନ୍ତି।

ପାଲିମେଣ୍ଟ ଶୀତ ଅଧିବେଶନର ଦୁଇ ଦିନ ପୂର୍ବରୁ ରବିବାର ଦିଲ୍ଲୀର ରାମନାଥ ମେଦିନୀନୀ ମେଦିନୀନୀ ମେଦିନୀନୀ ପରିଷଦ (ଜିଏସ୍ପି) ପକ୍ଷରୁ ବିଶାଳ ଗଣସମାବେଶ ଅନୁଷ୍ଠିତ ହୋଇଯାଇଛି।



ପୂରଣ ନ ହେବା ପର୍ଯ୍ୟନ୍ତ ଏହି ଆନ୍ଦୋଳନ ଭାରି ରହିବ ବୋଲି ଡିମାଣ୍ଡ କରାଯାଇଛି। ରାମନାଥ ମେଦିନୀନୀ ମେଦିନୀନୀ ମେଦିନୀନୀ ଆମେ ପ୍ରଧାନମନ୍ତ୍ରୀ ନରେନ୍ଦ୍ର ମୋଦିଙ୍କୁ ଆସନ ଛାଡ଼ିବାକୁ ଦେଖୁ, ତାଙ୍କୁ ପ୍ରତିଷ୍ଠିତ ପୂରଣ କରିବାକୁ ହେବ ବୋଲି ହରିଜ୍ଵାରର ସ୍ଵାମୀ ହଂସଦେବନାଥୀ କହିଛନ୍ତି।

ସୋନିଆ, ରାହୁଲଙ୍କୁ ଭେଟିଲେ ଷ୍ଟାଲିନ୍ ନୂଆଦିଲ୍ଲୀ, ୯୧୨ (ପି.ଟି.): ଦିଲ୍ଲୀରେ ବିରୋଧୀ ଦଳଗୁଡ଼ିକର ଗୁରୁତ୍ଵପୂର୍ଣ୍ଣ ବୈଠକର ଦିନକ ପୂର୍ବରୁ ଡିଏସ୍ପିରେ ସଭାପତି ଏମ୍.କେ. ଷ୍ଟାଲିନ୍ ରବିବାର ସୂଚି ଅଧିକାରୀ ସୋନିଆ ଗାନ୍ଧୀ ଏବଂ କଂଗ୍ରେସ ଅଧ୍ୟକ୍ଷ ରାହୁଲ ଗାନ୍ଧୀଙ୍କୁ ଭେଟି ବିଭିନ୍ନ ପ୍ରସଙ୍ଗରେ ଆଲୋଚନା କରିଛନ୍ତି।

୩ ଲକ୍ଷର ଆତଙ୍କବାଦୀ ନିହତ

ଶ୍ରୀନଗର, ୯୧୨ (ପି.ଟି.): ଜମ୍ମୁ କଶ୍ମୀର ପୋଲିସ ଓ ସୁରକ୍ଷା ବାହିନୀ ମଧ୍ୟରେ ଚାଲିଥିବା ବିନିମୟରେ ୩ ଲକ୍ଷର ଆତଙ୍କବାଦୀ ନିହତ ହୋଇଛନ୍ତି।

ହିଜ୍ଠୁଲ ଆତଙ୍କବାଦୀ ଗିରଫ

ଶ୍ରୀନଗର, ୯୧୨ (ପି.ଟି.): ହିଜ୍ଠୁଲ ମୁଜାହିଦିନ ସକ୍ରିୟ ସଦସ୍ୟ ରିଆଜ ଅହମ୍ମଦଙ୍କୁ ଜମ୍ମୁ କଶ୍ମୀର ପୋଲିସ ଗିରଫ କରିଛି।

କଂଗ୍ରେସ ମୁଖ୍ୟମନ୍ତ୍ରୀମାନଙ୍କୁ ରାହୁଲଙ୍କ ଚିଠି ମହିଳା ସଂରକ୍ଷଣ ବିଲ୍‌କୁ ସମର୍ଥନ କର

ନୂଆଦିଲ୍ଲୀ, ୯୧୨ (ପି.ଟି.): ଲୋକ ସଭା ଏବଂ ରାଜ୍ୟ ବିଧାନସଭାଗୁଡ଼ିକରେ ମହିଳାମାନଙ୍କ ଲାଗି ଏକତ୍ରତାଯାଂଶ ସ୍ଥାନ ସଂରକ୍ଷଣ ନିମନ୍ତେ କଂଗ୍ରେସ ଏବଂ ସହଯୋଗୀ ଦଳ ଶାସିତ ରାଜ୍ୟଗୁଡ଼ିକ ସମାନତା ବିଧାନସଭାରେ ସଂକଳ୍ପ ଅନୁମୋଦନ କରାନ୍ତୁ।



କର୍ତ୍ତାରପୁର କରିଡର ପଛରେ ଷଡ଼ଯନ୍ତ୍ର

ପାକିସ୍ତାନ କର୍ତ୍ତାରପୁର କରିଡର ପରିକଳ୍ପନା ପଛରେ ପାକ୍ଷେପିତ୍ୟବାଦିମାନଙ୍କ ବଡ଼ ଷଡ଼ଯନ୍ତ୍ର ଥିବା ପଞ୍ଜାବ ମୁଖ୍ୟମନ୍ତ୍ରୀ କ୍ୟାପଟେନ୍ ଅମରିନ୍ଦର ସିଂ କହିଛନ୍ତି।



ତ୍ରୁକ-ଭ୍ୟାନ ମୁହାଁମୁହିଁ: ୧୦ ମୃତ

ନାଗପୁର, ୯୧୨ (ପି.ଟି.): କ୍ୟାନ ମଧ୍ୟରେ ମୁହାଁମୁହିଁ ଏହି ମର୍ମରୁଦ୍ଧ ଘଟଣା ଘଟିଛି।

କେରଳରେ ୪ ଅନ୍ତର୍ଜାତୀୟ ବିମାନବନ୍ଦର ଉତ୍ତରାଖଣ୍ଡର ୭୩୪ ଗାଁ ଜନଶୂନ୍ୟ

ଅଭୁତନିକ୍ଷପୁରମ୍: କେରଳରେ କର୍ମଚାରୀ ଅନ୍ତର୍ଜାତୀୟ ବିମାନବନ୍ଦର ଖୋଲିବା ପରେ ପ୍ରଥମ ବିମାନ ଆରୁଧାବିକୁ ଉଡ଼ାଣ କରିଛି।



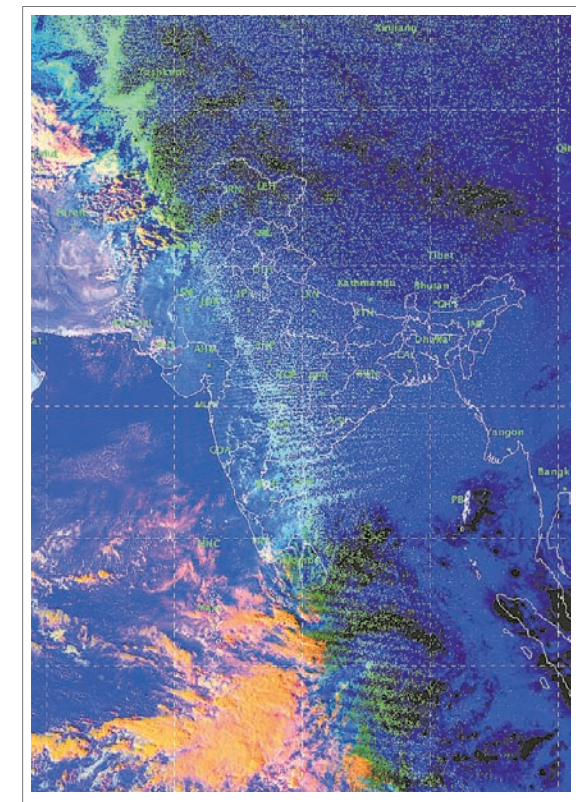
ଡେରାଡୁନ୍: ଉତ୍ତରାଖଣ୍ଡର ପାର୍ବତ୍ୟାଞ୍ଚଳ ପାଖାପାଖି ୭୦୦ରୁ ଊର୍ଦ୍ଧ୍ଵ ଗାଁ ଲୋକେ କାମଧରା ଅନୁକ୍ରମରେ ଅନ୍ୟତ୍ର ପଳାୟନ କରୁଥିବାରୁ ଏବର୍ଷ ମଧ୍ୟରେ ଏହି ଗାଁଗୁଡ଼ିକ ଜନଶୂନ୍ୟ ହୋଇଗଲାଣି।



ପ୍ରସ୍ତୁତ ଏକ ରିପୋର୍ଟ ରାଜ୍ୟ ସରକାରଙ୍କୁ ପ୍ରଦାନ କରାଯାଇଛି। ପ୍ରବାସନ ଯୋଗୁ ପାଉଁର ଜିଲ୍ଲା ଅଧିକ ଜନଶୂନ୍ୟ ହୋଇଥିବା ବେଳେ ଏହା ପଛକୁ ରହିଛି ଆଲମୋରା।

ଭିତ୍ତିସ୍ଥାପନ ଆରମ୍ଭରେ

୧୯୯୬ ଡିସେମ୍ବର ୧୦ରେ ଦକ୍ଷିଣ ଆଫ୍ରିକାର ନୂଆ ସମ୍ବିଧାନ ଘୋଷଣା ହୋଇଥିଲା। ଦକ୍ଷିଣ ଆଫ୍ରିକାର ସମ୍ବିଧାନ ହେଉଛି ସର୍ବୋଚ୍ଚ ଆଇନ ପ୍ରଣୟନକାରୀ ସଂସ୍ଥା।



କେମିତି ରହିବ ଆଜିର ପାଗ

Table with weather forecast for different regions including temperature, humidity, and wind speed.

ମଡେଲିଂ ଆବେଗପୂର୍ଣ୍ଣ ସ୍ଫୁଟି ଜାଗ୍ରତ କରାଏ

Advertisement for modeling featuring a woman's portrait and text about modeling opportunities.



ଜନ୍ମଦିନ ଶୁଭେଚ୍ଛା

ନାମ: ...
ବୟସ: ...
ଜନ୍ମ ତାରିଖ: ...



ଆୟୁଷ୍ମାନ ପରିବାରବର୍ଗ



ରୁଦ୍ରାକ୍ଷ ପରିବାରବର୍ଗ

ଏଠାରେ ୨ X ୨
ସ୍ୱ.ନି. ପତ୍ନୀ
ଲଗାଉ

classified



SALE
Penguin homes Pvt. Ltd. land required for housing project in Bhubaneswar/ Cuttack.



ସଷ୍ଟ ଜନ୍ମଦିନ ଶୁଭେଚ୍ଛା
ଆୟୁଷ୍ମାନ ତରାଳ
ପାଖରା, ଭୁବନେଶ୍ୱର

30' road patta gharabari boundary residential plot at Benupur near Hanspal (100' road side).

Litigation free plots near Xavier University/ Birla School BDA Zone, Bhubaneswar.

Ready 2BHK/ 3BHK flats for sale at Patia.

ଭୁବନେଶ୍ୱର ସୁନ୍ଦରପଦା Xavier University backsideରେ investment ପୁଅ ମିଳୁଅଛି।

ଭୁବନେଶ୍ୱର AIIMS Hospital ନିକଟରେ 30' road, ଘରବାଡି plot sale.

ଭୁବନେଶ୍ୱର Sudhananda College ପାଖରେ ଏବଂ ବାଲିଆଡାରେ ଘରବାଡି ବାରଣ୍ଡାରି ପୁଅ ବିକ୍ରି ହେବ।

Khordha Malipada National Highway Road ପାଖରେ opposite of Bhubaneswar Engineering College ମୋର ନିକଟ plot 2000 sqft. area boundary ସହିତ ବିକ୍ରିହେବ.

ଭୁବନେଶ୍ୱର ଉତ୍ତର/ Krupajal ପାଖରେ ଘରବାଡି ପାଚେରି ପୁଅ ପଢ଼ାଉ ବିକ୍ରିହେବ।

1BHK, 2BHK, 3BHK approved flats at Hitech Heaven near Gudipokhari Chowk, Bhubaneswar.

3500sqft. homestead land with boundary near Patia Square for sale.

ସୁନ୍ଦରପଦା Hitech ପାଖରେ 100' and 50' Revenue Roadପାଇ 2ଟି ଘରବାଡି ବାରଣ୍ଡାରି ପୁଅ ବିକ୍ରିହେବ।

Puri Lokanath Temple ପାଖ Baliapanda UP School ପଛପଟେ A0. 450 decimାଲ ଛୁଟିବାନ plot ବିକ୍ରିହେବ।

ପାଠକଙ୍କ ପାଇଁ ସୁବୀକ୍ଷା: ଭୁବନେଶ୍ୱରରେ ପ୍ରକାଶିତ କେତେକ ବିକ୍ଷାପତ୍ର ଉପରେ ବିକ୍ରି ପାଠକ ଠକାଣୀର ଶିକାର ହେଉଥିବା ଅନେକ ଦୃଷ୍ଟିଗୋଚର ହେଉଛି।

ମହାପ୍ରସାଦ ଦର ତାଲିକା ପ୍ରସଙ୍ଗ ପରିଚାଳନା କମିଟି ମୋହରକୁ ଅପେକ୍ଷା

ଶୁଖିଳିତ ହେବ ଆନନ୍ଦ ବଜାର। ସୁବ୍ୟବସ୍ଥିତ ହେବ ମହାପ୍ରସାଦ ବିକ୍ରି। ଆନନ୍ଦ ବଜାରରେ କୌଣସି ଭଲ ଶୋଷଣର ଶିକାର ହେବେ ନାହିଁ। ମହାପ୍ରସାଦ ଜିଣିବା ବେଳେ ଦାମକୁ ନେଇ ମୁଲଚାଳ ଚାଲିବନି କି ସୁଆର ସେବକଙ୍କ ସହ ଶ୍ରଦ୍ଧାଳୁଙ୍କ ସୁଚିତକ ହେବନାହିଁ।

ଘନିତ ପ୍ରଶାସନ ନିକଟରେ ଦର ନିର୍ଦ୍ଧାରଣ ରିପୋର୍ଟ

ହୋଇଥିଲା। ଏଥିପାଇଁ ଆନନ୍ଦ ବଜାରରେ ଅବତାର ବିକ୍ରି ପାଇଁ ଶେଷ ତିଆରି ହେବ, ଅଭିଯୋଗ ପ୍ରକୋଷ୍ଠ ଖୋଲିବ, ଆଜି ଦରରେ ଭଲକୁ ମହାପ୍ରସାଦ ମିଳିବ ଏବଂ ମହାପ୍ରସାଦ ଦର ତାଲିକା ଆଦି ଲଗାଯିବା ପାଇଁ ନିଷ୍ପତ୍ତି ହୋଇଥିଲା। ମହାପ୍ରସାଦ ଦର ନିର୍ଦ୍ଧାରଣ ଲାଗି ଗତ ୪ ତାରିଖରେ ବରାଦି ଗୋଷ୍ଠରେ ପ୍ରସ୍ତୁତ ହୋଇଥିଲା ମହାପ୍ରସାଦ। ମହାପ୍ରସାଦ ପାଇଁ ଶ୍ରୀମନ୍ଦିର ପ୍ରଶାସନ ଆବଶ୍ୟକ ତାଲିକା, ଗଞ୍ଜ, ପରିବା, କୁଟୁଆ ପ୍ରକୃତି ସାମଗ୍ରୀ ଯୋଗାଇ ଦେଇଥିଲା।

ଝଣି ଅଧିକାର...

ମା'ବାପା ଶୋଇବା ଘରକୁ ଯିବା ପରେ ତାଙ୍କ ଝିଅ ନିଜ କୋଠିକୁ ଯାଇ ଶୋଇଥିଲେ। ରବିବାର ସକାଳେ ସେ ନିଦକୁ ଭିଠି ମା'ବାପାଙ୍କ ଶୋଇବା କୋଠିରେ ସେମାନଙ୍କ ନୃତଦେହ ପଡ଼ିଥିବା ଦେଖିଥିଲେ।

ଝୋଜା ତାଲିକି...

ଚୟନରେ ପାତରଅନ୍ତର ଯୋଗୁ ଏକଜି ପରିଚ୍ଛିତ ହୋଇଛି ତାହା ମଧ୍ୟ ସ୍ୱଳ୍ପ ହେଉନାହିଁ। ୨୦୧୧ ଜନଗଣନା ପରେ ରାଜ୍ୟରେ ଜନସଂଖ୍ୟା ବୃଦ୍ଧି ଘଟିଛି।

ସ୍ୱର୍ଗତା ଉତ୍ତରାଧିକାରୀ

Grid of 12 small ads for various services including legal, medical, and educational. Each ad includes a photo and brief text.

ଆଜିର ରାଶିଫଳ

Large section for daily horoscopes. It includes sub-sections for 'ମେଷ' (Aries), 'ବୃଷ' (Taurus), 'ମିଥୁନ' (Gemini), 'କର୍କଟ' (Cancer), 'ସିଂହ' (Leo), 'କନ୍ୟା' (Virgo), 'ତୁଳା' (Libra), 'ବିଛା' (Scorpio), 'ଧନୁ' (Sagittarius), 'ମକର' (Capricorn), 'କୁମ୍ଭ' (Aquarius), and 'ମୀନ' (Pisces). Each section contains a small icon and a paragraph of text.













ସଂକ୍ଷେପରେ

ଶୀତ ଉତ୍ସବ, ପୁସ୍ତକ ମେଳା ଉଦ୍‌ଘାଟିତ

କବିତା ପାଠୋତ୍ସବ, ସାଂସ୍କୃତିକ କାର୍ଯ୍ୟକ୍ରମ ମନ ମୋହିଲା

ଦାରିଙ୍ଗବାଡ଼ି, ୯/୧୨ (ଡି.ଏନ.ଏ)

ଦାରିଙ୍ଗବାଡ଼ି ରୁକ୍ମ ଅପିଏ ନିକଟ ପଡ଼ିଆରେ ରବିବାରଠାରୁ ଶୀତ ଉତ୍ସବ ଓ ପୁସ୍ତକ ମେଳା ଆରମ୍ଭ ହୋଇଛି। ଏହି ଅବସରରେ ପ୍ରଥମ ପର୍ଯ୍ୟାୟରେ ଅପରାହ୍ନ ୩ଟାରେ ଆରମ୍ଭ ହୋଇଥିଲା କବିତା ପାଠୋତ୍ସବ। ଓଡ଼ିଶା ସାହିତ୍ୟ ଏକାଡେମୀ ପକ୍ଷରୁ ସହାୟ ବିଦେଶୀ ନାୟକଙ୍କ ସଭାପତିତ୍ଵରେ ଏହି କାର୍ଯ୍ୟକ୍ରମରେ ନିମନ୍ତ୍ରିତ ଅତିଥି ତଥା ବିଦ୍ୟାଳୟ ଓ ଗଣଶିକ୍ଷା ବିଭାଗର ଅତିରିକ୍ତ ସଚିବ ଧନଞ୍ଜୟ ସ୍ଵାଇଁ, ଏକାଡେମୀର ସଚିବ ଡ. ଜୟନ୍ତ ରଥ, କବି କ୍ଷୀରୋଦ ପରିଡ଼ା, ମୁକ୍ତକବି ଅରୁଣ ସାହୁ, ବିଶିଷ୍ଟ କବି ମମତା ଦାସ ପ୍ରମୁଖ ଯୋଗଦେଇଥିଲେ। ନିମନ୍ତ୍ରିତ କବି ମାନେ ସ୍ଵରୀତ କବିତା ପାଠ କରିଥିଲେ। ଦୁଆପଡ଼ା ଜିଲାର ବିଶିଷ୍ଟ କବିଯତ୍ରୀ ଡ.ନୀତାମଣି ପ୍ରଧାନଙ୍କ ସଂଯୋଜନା କରିଥିଲେ। ସନ୍ଧ୍ୟାରେ ଶୀତ ଉତ୍ସବ ଓ ପୁସ୍ତକ ମେଳା ବିଧିବଦ୍ଧ ଭାବେ ଉଦ୍‌ଘାଟନ କରାଯାଇଥିଲା। ଆଇଏଏସ୍ ସପ୍ତମ ବର୍ଷର ଉତ୍ସବ ପ୍ରସ୍ତୁତ କରିଥିଲେ। କେନ୍ଦ୍ର ସାହିତ୍ୟ ଏକାଡେମୀ ପୁରସ୍କାରପ୍ରାପ୍ତ କବି ଡ. ପନୀ ମହାନ୍ତି ମୁଖ୍ୟ ଅତିଥି ଭାବେ ପୁସ୍ତକ ମେଳାର ଉଦ୍‌ଘାଟନା କରିଥିଲେ।



ପୁସ୍ତକ ମେଳାର ଉଦ୍‌ଘାଟନା ଉତ୍ସବରେ ଉପସ୍ଥିତ ଅତିଥି।

ଯୋଗ ଦେଇଥିବା ବେଳେ ବିଦ୍ୟାଳୟ ଓ ଗଣଶିକ୍ଷା ବିଭାଗର ଅତିରିକ୍ତ ସଚିବ ସ୍ଵାଇଁଙ୍କ ସମେତ ମମତା ଦାସ, ବିଶିଷ୍ଟ ନିମନ୍ତ୍ରିତ କବି ମାନେ ସ୍ଵରୀତ କବିତା ପାଠ କରିଥିଲେ। ଦୁଆପଡ଼ା ଜିଲାର ବିଶିଷ୍ଟ କବିଯତ୍ରୀ ଡ.ନୀତାମଣି ପ୍ରଧାନଙ୍କ ସଂଯୋଜନା କରିଥିଲେ। ସନ୍ଧ୍ୟାରେ ଶୀତ ଉତ୍ସବ ଓ ପୁସ୍ତକ ମେଳା ବିଧିବଦ୍ଧ ଭାବେ ଉଦ୍‌ଘାଟନ କରାଯାଇଥିଲା। ଆଇଏଏସ୍ ସପ୍ତମ ବର୍ଷର ଉତ୍ସବ ପ୍ରସ୍ତୁତ କରିଥିଲେ। କେନ୍ଦ୍ର ସାହିତ୍ୟ ଏକାଡେମୀ ପୁରସ୍କାରପ୍ରାପ୍ତ କବି ଡ. ପନୀ ମହାନ୍ତି ମୁଖ୍ୟ ଅତିଥି ଭାବେ ପୁସ୍ତକ ମେଳାର ଉଦ୍‌ଘାଟନା କରିଥିଲେ।

ବାର୍ଷିକ ବିବରଣୀ ପାଠ କରିଥିଲେ। କର୍ମଚରୀ ଉପସଭାପତି ପତିପାବନ ରାଉତ ଧନ୍ୟବାଦ ଜଣାଇଥିଲେ। କାର୍ଯ୍ୟକ୍ରମ ଶେଷ ଭାଗରେ ସାଂସ୍କୃତିକ କାର୍ଯ୍ୟକ୍ରମ ଅନୁଷ୍ଠିତ ହୋଇଥିଲା। ବାଲିଗୁଡ଼ା ସତ୍ୟୋଜ୍ଞ କୁମାର ସାହୁ ଏହାକୁ ଓ ପୁସ୍ତକ ମେଳା ଆୟୋଜନ କର୍ମଚରୀଙ୍କ ସଭାପତିତ୍ଵରେ ଉଦ୍‌ଘାଟନ କରାଯାଇଥିଲା ଓ କବି ବିଦେଶୀ ନାୟକଙ୍କ ସଂଯୋଜନାରେ ପ୍ରଥମ ସନ୍ଧ୍ୟାରେ 'ଗ୍ରାମାଞ୍ଚଳରେ ପୁସ୍ତକ ମେଳାର ଆବଶ୍ୟକତା' ଉପରେ ଆଲୋଚନା କରାଯାଇଥିଲା। କର୍ମଚରୀ ସହ ସମ୍ପାଦକ ପ୍ରଶାନ୍ତ କୁମାର ସାହୁ

ତାଙ୍କ ଗୁପ୍ତ ଗୁରା ଓଡ଼ିଶା ଓ ବିଭିନ୍ନ ନୃତ୍ୟ ପରିବେଷଣ ହୋଇଥିଲା। ପୂର୍ବଯୋଗ୍ୟ, ଅଞ୍ଚଳର ବନାମା ସାରସ୍ଵତ ପରିଷଦ ସମେତ ବର୍ଷକ ସଂଘ, ହୋଟେଲ ମାଲିକ ସଂଘ, ଓକିଲ ସଂଘ, ଶିକ୍ଷକ ମହାସଂଘ, କାର୍ଯ୍ୟକ୍ରମ ପ୍ରଦାନ ସମାଜ, ବରିଷ୍ଠ ନାଗରିକ ମଞ୍ଚ, ମହିଳା ମହାସଂଘ ଓ ଅନ୍ୟାନ୍ୟ ମାଲିକ ସଂଘ ପକ୍ଷରୁ ଏହି କାର୍ଯ୍ୟକ୍ରମ ଆୟୋଜନ କରାଯାଇଛି। କର୍ମଚରୀ ସତ୍ୟୋଜ୍ଞ କୁମାର ସାହୁ, କୋକାଶ ଚନ୍ଦ୍ର ଦଣ୍ଡପାଟି, ହରେନ ସାହୁ, ଶ୍ୟାମସୁନ୍ଦର ଦିଗାଳ, ସକଳ ପ୍ରଦୀପ ସାହୁ, ଉପେଶ କରଙ୍କ ସମେତ ଅନ୍ୟମାନେ ସହଯୋଗ କରୁଛନ୍ତି।



ରବିବାର କି.ଉଦୟଗିରି ସହରରେ ହୋଇଥିବା କୁହୁଡ଼ି।

କି.ଉଦୟଗିରିରେ ପ୍ରବଳ ଶୀତ, ଘନ କୁହୁଡ଼ି

କି.ଉଦୟଗିରି, ୯/୧୨ (ଡି.ଏନ.ଏ.)

ପର୍ଯ୍ୟନ୍ତ କୁହୁଡ଼ି ରହିଥିଲା। ସୁଦେଖି, ବଡ଼ିଆ ଆଦି ଗାଁରେ ଶୀତର ମାତ୍ରା ଅଧିକ ରହିଛି ବୋଲି ଗାଣୀ ବିବେଚନାମଧ୍ୟ ପ୍ରଧାନ କହୁଛନ୍ତି। ପ୍ରବଳ ଶୀତ ଦାଉରୁ ସର୍ବନିମ୍ନ ତାପମାତ୍ରା ୭.୭ ଡିଗ୍ରୀ ସେଲସିୟସ୍ ଥିବା ବେଳେ ସକାଳୁ ଘନ କୁହୁଡ଼ି ଆହୁରିତ ହୋଇ ରହିଥିଲା। ସକାଳୁ ପ୍ରାୟ ୯ଟା

ପର୍ଯ୍ୟନ୍ତ କୁହୁଡ଼ି ରହିଥିଲା। ସୁଦେଖି, ବଡ଼ିଆ ଆଦି ଗାଁରେ ଶୀତର ମାତ୍ରା ଅଧିକ ରହିଛି ବୋଲି ଗାଣୀ ବିବେଚନାମଧ୍ୟ ପ୍ରଧାନ କହୁଛନ୍ତି। ପ୍ରବଳ ଶୀତ ଦାଉରୁ ସର୍ବନିମ୍ନ ତାପମାତ୍ରା ୭.୭ ଡିଗ୍ରୀ ସେଲସିୟସ୍ ଥିବା ବେଳେ ସକାଳୁ ଘନ କୁହୁଡ଼ି ଆହୁରିତ ହୋଇ ରହିଥିଲା। ସକାଳୁ ପ୍ରାୟ ୯ଟା

ରାଜ୍ୟସ୍ତରୀୟ ବିଜ୍ଞାନ ମେଳାକୁ ସମର୍ଥନମନୋନୀତ

ଶଙ୍କରାଖୋଲ, ୯/୧୨ (ଡି.ଏନ.ଏ.)

ମେଳାରେ ସମର୍ଥ 'ବୈଷ୍ଣ ଯୋଗାଯୋଗ ସମ୍ବଳପୁରରେ ହେବାକୁ ଥିବା ରାଜ୍ୟସ୍ତରୀୟ ବିଜ୍ଞାନ ମେଳାକୁ ଯୋଗଦାନ କରୁଥିବା ଶଙ୍କରାଖୋଲ ପ୍ରଧାନ କହୁଛନ୍ତି। ବିଜ୍ଞାନ ମେଳାକୁ ଯୋଗଦାନ କରୁଥିବା ଶଙ୍କରାଖୋଲ ପ୍ରଧାନ କହୁଛନ୍ତି। ବିଜ୍ଞାନ ମେଳାକୁ ଯୋଗଦାନ କରୁଥିବା ଶଙ୍କରାଖୋଲ ପ୍ରଧାନ କହୁଛନ୍ତି।

ମେଳାରେ ସମର୍ଥ 'ବୈଷ୍ଣ ଯୋଗାଯୋଗ ସମ୍ବଳପୁରରେ ହେବାକୁ ଥିବା ରାଜ୍ୟସ୍ତରୀୟ ବିଜ୍ଞାନ ମେଳାକୁ ଯୋଗଦାନ କରୁଥିବା ଶଙ୍କରାଖୋଲ ପ୍ରଧାନ କହୁଛନ୍ତି। ବିଜ୍ଞାନ ମେଳାକୁ ଯୋଗଦାନ କରୁଥିବା ଶଙ୍କରାଖୋଲ ପ୍ରଧାନ କହୁଛନ୍ତି।

କୁଳସୁରୀୟ କୃଷକ ସମ୍ପର୍କ ମେଳା

କ.ନୂଆଗାଁ, ୯/୧୨ (ଡି.ଏନ.ଏ.)

କ.ନୂଆଗାଁ କୁଳ କମିଟିର ଅଧ୍ୟକ୍ଷ ଶ୍ରୀମତୀ ଲକ୍ଷ୍ମୀ ପରିସରରେ କିଛି କୃଷକ ସମ୍ପର୍କ ମେଳା ଅନୁଷ୍ଠିତ ହୋଇଯାଇଛି। ଏଥିରେ ବାଲିଗୁଡ଼ା ବିଧାନ ସଭା ପ୍ରଧାନ ସଭ୍ୟ ଶ୍ରୀମତୀ ଲକ୍ଷ୍ମୀ ପରିସର ଉପସ୍ଥିତ ରହିଥିଲେ। କୁଳ କମିଟିର ଅଧ୍ୟକ୍ଷ ଶ୍ରୀମତୀ ଲକ୍ଷ୍ମୀ ପରିସର ଉପସ୍ଥିତ ରହିଥିଲେ। କୁଳ କମିଟିର ଅଧ୍ୟକ୍ଷ ଶ୍ରୀମତୀ ଲକ୍ଷ୍ମୀ ପରିସର ଉପସ୍ଥିତ ରହିଥିଲେ।

ଅଗ୍ରଣୀ ସ୍ଵେଚ୍ଛାସେବୀ ଅନୁଷ୍ଠାନ ଶାନ୍ତିନୈତ୍ରୀର ସମ୍ପାଦକ ଭଗବାନ କେନା ପ୍ରମୁଖ ଅନ୍ୟତମ ଅତିଥି ଭାବେ ଯୋଗ ଦେଇ କୃଷି ଓ କୃଷକଙ୍କ ପାଇଁ ସରକାରଙ୍କ ଯୋଜନା ସମ୍ପର୍କରେ କହିଥିଲେ। ଅଗ୍ରଣୀ ଚାଷୀ ଭାବେ ଯୁକ୍ତାଣୀ କୁମାରୀ ସାହୁ, କର୍ଣ୍ଣ ବେହେରା, ସୁକୁମାରୀ କର୍ଣ୍ଣ, ସନକା ବେହେରାଙ୍କୁ ଅତିଥିମାନେ ପୁରସ୍କୃତ କରିଥିଲେ।

ଜଗତସିଂହପୁର ନିୟନ୍ତ୍ରିତ ବଜାର କମିଟି ଗଣାଭାଗମାନଙ୍କ ଧାନ ବିକ୍ରୟ ସମ୍ବନ୍ଧେ ବିଶେଷ ସୂଚନା

ଏତଦ୍ଵାରା ଜଗତସିଂହପୁର ନିୟନ୍ତ୍ରିତ ବଜାର କମିଟି ଲଳାକାଧୀନ ସମସ୍ତ ପଞ୍ଜୀକୃତ ଧାନଚାଷୀ ଭାଇ ଓ ଭଉଣୀମାନଙ୍କୁ ଜଣାଇ ଦିଆଯାଉଅଛି ଯେ, ଚଳିତ ଖରିଫ ବର୍ଷ ୨୦୧୮-୧୯ ବର୍ଷ ପାଇଁ ଆସନ୍ତା ଡିସେମ୍ବର ୨୧ ତାରିଖରୁ ଜଗତସିଂହପୁର ଜିଲାର ବିଭିନ୍ନ କୁଳ ନିମ୍ନଲିଖିତ ସେବା ସମବାୟ ସମିତି ଜରିଆରେ ଧାନକ୍ରୟ କରାଯାଉଅଛି। ଏଣୁ ଚାଷୀ ଭାଇ/ଭଉଣୀମାନଙ୍କୁ ଅନୁରୋଧ ସେମାନେ ତାଙ୍କର ଉତ୍ପାଦିତ ବଳକା ଧାନକୁ ଭଲଭାବେ ଶୁଖାଇ ଓ ସଫାକରି F.A.Q.ମାନକୁ ଉନ୍ନତ କରାଇ କ୍ରୟ କେନ୍ଦ୍ରକୁ ଆଣି ବିକ୍ରୟ କରିବାକୁ ଅନୁରୋଧ।

‘ଶୁଖିଲା ଓ ସଫା ଧାନ ବିକ୍ରୟ କେନ୍ଦ୍ରକୁ ଆଣନ୍ତୁ ଏବଂ ସରକାରୀ ଧାର୍ଯ୍ୟ ଉଚିତ ସହାୟକ ମୂଲ୍ୟ ପାଆନ୍ତୁ’।

Table with 3 columns: S.No., Name of the Village, and Name of the Panchayat. It lists various villages and their corresponding panchayats for grain sale.

Table with 2 columns: Name of the Village and the corresponding Minimum Support Price (MSP) in Rupees per quintal.

ସର୍ବଶେଷରେ ଚାଷୀ ଭାଇ/ଭଉଣୀମାନେ ଧାନକ୍ରୟରେ ଶୁଖିଲା ଧାନ ସହିତ ଧାନକ୍ରୟରେ ଜିଲ୍ଲା ପ୍ରଶାସନ ସହିତ ସହଯୋଗ କରିବାକୁ ଅନୁରୋଧ।

ନିୟନ୍ତ୍ରିତ ବଜାର କମିଟି ଜଗତସିଂହପୁର ଜିଲ୍ଲା ପ୍ରଶାସନ ଜଗତସିଂହପୁର

GOVT. OF ODISHA OFFICE OF THE ENGINEER-IN-CHIEF, WATER RESOURCES ODISHA, BHUBANESWAR 'e' Procurement Notice No.CELMB 64 OF 2018-19. Details of a procurement notice for raising and strengthening to saline embankment.

GOVERNMENT OF ODISHA, OFFICE OF THE EXECUTIVE ENGINEER, RURAL WORKS DIVISION-II, MALKANGIRI NATIONAL COMPETITIVE BIDDING THROUGH e-Procurement. Details of a procurement notice for building and road works.

OFFICE OF THE SUPERINTENDING ENGINEER RURAL WORKS CIRCLE, BERTHAMPUR NATIONAL COMPETITIVE BIDDING THROUGH e-Procurement. Details of a procurement notice for road works under periodical maintenance.

GOVERNMENT OF ODISHA 'e' PROCUREMENT NOTICE Bid Identification No 22 of 2018 - 19. Details of a procurement notice for execution of different civil works.



# Exam Mate



Mock Test Paper for Std X, XII CBSE Board, IIT - JEE Main & Advanced.

FOR ANSWERS VISIT : [www.dharitri.com](http://www.dharitri.com)

## MOCK TEST PAPER # 1 CLASS-X (SCIENCE)

Time Allowed : 3 hours

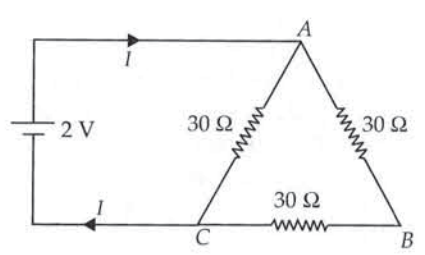
Maximum Marks: 80

### GENERAL INSTRUCTIONS

- i. The question paper comprises two sections, A and B. You are to attempt both the section.
- ii. All questions are compulsory. However, an internal choice will be provided in two questions of 3 marks each and one question of 5 marks.
- iii. Question numbers 1 to 2 in Section A are one-mark questions. These are to be answered in one word or in one sentence.
- iv. Question numbers 3 to 5 in Section A are two marks questions. These are to be answered in about 30 words each.
- v. Question numbers 6 to 15 in Section A are three marks questions. These are to be answered in about 50 words each.
- vi. Questions number 16 to 21 in Section A are five marks questions. These are to be answered in about 70 words
- vii. Question numbers 22 to 27 in Section B are two marks questions based on practical skills. These are to be answered in brief.

### SECTION-A

1. What do you mean by rainwater harvesting ?
2. Which pancreatic enzyme is effective in digesting proteins.
3. Find the value of the current in the circuit shown in figure.



4. Write the name and molecular formula of the first member of the homologous series of alkyne and alkanes.
5. "Fossils are related to evolution", justify this statement. Give the two ways by which age of fossils can be estimated ?
6. What are sexually transmitted diseases (STDs) ? Name four such diseases. Name one STD which damages the immune system of human body.
7. Suggest any four activities in daily life which are eco-friendly.
8. Describe with the help of a diagram, how the refraction of light takes place through a glass prism?
9. a. Choose amphoteric oxides from the following oxides.  
Na<sub>2</sub>O, ZnO, Al<sub>2</sub>O<sub>3</sub>, SO<sub>2</sub>
- b. "Hydrogen gas is not evolved when most metals react with nitric acid". State reasons to justify this statement.
10. What is DNA copying ? How many copies of DNA are created in a reproducing cell ? Why is DNA copying considered an essential part of process of reproduction ?
11. a. Write the role of motor areas in brain.
- b. A nerve input signal travelled only upto the spinal cord and gave output signal for a response. What type of action will the body show voluntary or involuntary ?
- c. Draw a nerve pathway for the above action.

### OR

Mention one role of each of the following:

- a. Cerebellum    b. Forebrain    c. Medulla

12. a. Write the name given to bases that are highly soluble in water. Give an example.
- b. How is tooth decay related to pH ? How can it be prevented ?
- c. Why does bee sting cause pain and irritation ? Rubbing of baking soda on the sting area gives relief. How ?
13. What are the environmental consequences of the increasing demand for energy ? What steps would you suggest to reduce energy consumption ?
14. Ria and Rama are the students of Class X. Ria is very much organized and maintained. The teachers admire her. She earns a great respect in the class whereas Rama is unorganized and always faces a lot of problems in handling life situations. Answer the following questions based on above information:
  - i. In your opinion how does organisation help in daily life ?

- ii. How can you relate the above fact with the chapter classification of element ?
- iii. How does classification of elements help us in studying them properly ?
15. An object of size 7.0 cm is placed at 27 cm in front of a concave mirror of focal length 18 cm. At what distance from the mirror, should a screen be placed, so that a sharp focussed image can be obtained ? Find the size and the nature of the image.

### OR

A myopic person has been using spectacles of power -1.00 D for clear vision. During old age he also needs to use separate reading glasses of power +2.00 D. Explain what may have happened to his eye-sight?

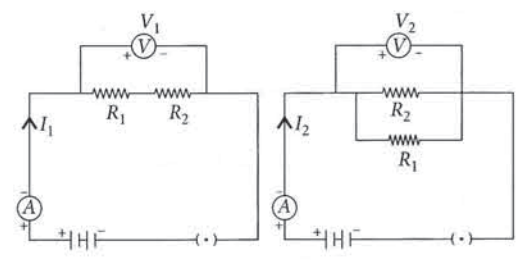
16. a. Describe the process of fertilization in a flower.
- b. Why is the number of sperms produced always much more than the number of eggs produced ?
17. a. Name the gas evolved when sodium hydrogen carbonate reacts with dilute hydrochloric acid. How will you test the presence of this gas ?
- b. A substance 'X' which is an oxide of a metal is used extensively in the cement industry. The element present in the substance X is an important constituent of our bones. On treatment with water, it forms a solution which turns red litmus blue. Identify 'X' and also write the equation for its chemical reaction with water.
- c. Why is concentrated acid added to water and not water to concentrated acid to make dilute solution of acid ?
18. Explain:
  - a. Why stars seem higher than they actually are ?
  - b. Sun appears to rise 2 minutes before and set 2 minutes later.
  - c. Sun appears oval or flattened at sunrise and sunset.
19. Explain the underlying principle and working of an electric generator by drawing a labelled diagram. What is the function of brushes ?
20. a. Draw a diagram of cross-section of the human heart and label the following parts:
  - i. Right ventricle    ii. Aorta    iii. Left atrium    iv. Pulmonary arteries
- b. Give reasons for the following
  - i. The muscular walls of ventricles are thicker than the walls of atria.
  - ii. Arteries have thick elastic walls.
21. a. Explain the following terms.
  - i. Mineral    ii. Ore    iii. Gangue
- b. Name the reducing agent in the following reaction  
 $3MnO_2 + 4Al \rightarrow 2Al_2O_3 + 3Mn$   
 Which is more reactive Mn or Al and why ?

### OR

In what forms are the metals found in nature ? With the help of examples, explain how metals react with oxygen, water and dilute acids. Also, write chemical equations for these reactions.

### SECTION-B

22. Mention the procedure to obtain a leaf's peel.
23. What precautions should be taken while performing the experiment to identify the different parts of an embryo of a dicot seed ?
24. A student, using the same two resistors, battery, ammeter and voltmeter, sets up two circuits, connecting the two resistors, first in series and then in parallel as shown. If the ammeter and voltmeter reading in the two cases are (I<sub>1</sub>, V<sub>1</sub>) and (I<sub>2</sub>, V<sub>2</sub>) respectively, write the conclusion drawn by him.



25. Draw the diagram for tracing the path of ray of light through a glass slab with correct labelling.
26. Five solutions P, Q, R, S and T when tested with universal indicator showed pH of 13, 8, 1, 7 and 5 respectively.
  - a. Which solution is
    - i. strongly alkaline
    - ii. weakly acidic ?
  - b. Arrange the pH in the increasing order of hydrogen ion concentration.
27. Which of the following pairs will give displacement reaction ?
  - a. FeSO<sub>4</sub> and copper metal.
  - b. FeSO<sub>4</sub> and aluminium metal.

For Answers visit: [www.dharitri.com](http://www.dharitri.com)

**Vidyamandir Classes**  
GURUKUL FOR IITJEE AND MEDICAL PREPARATION  
Jaydev Vihar Centre : 1st Floor Above HDFC Bank, Madhusudan Nagar, Kalinga Stadium Square, Damana Centre: Plot No. 248, 1st Floor, Near Damana Square, Sailashree Vihar Road, Chandrasekharpur, Bhubaneswar  
Corporate Office: Vidyamandir Classes, Aggrawal Corporate Heights, 3rd Floor, Plot No. A-7 Netaji Subhash Place, Opposite Wazirpur Depot, Pitampura, Delhi, [www.vidyamandir.com](http://www.vidyamandir.com)

**NATIONAL ADMISSION cum SCHOLARSHIP TEST ON 30th DECEMBER 2018**  
(FOR CLASS VII, VIII, IX, X, XI & XII STUDENTS) Ph. No. 0674 - 2421400, 2421800, 85990 87100 / 85990 87200  
Preparation For:-IITJEE Main & Advanced, Medical (NEET / AIIMS), KVPY, Olympiad, NTSE & Board.









**MARUTI SUZUKI ARENA**

**BEST TIME to buy**

**Biggest offers of the year.  
Hurry, buy before price hike.**

Maruti Suzuki to increase vehicle prices upto ₹20,000\*

Maruti Suzuki India Wednesday said it will increase prices of its vehicles across various models from next month to offset adverse impact of increase in commodity prices and foreign exchange rates.



**ALTO 800 SAVE UP TO ₹60,000\***

**CELERIO SAVE UP TO ₹60,000\***

**WAGONR SAVE UP TO ₹65,000\***

**ALTO 800 CELERIO WAGONR**



E-BOOK TODAY AT [WWW.MARUTISUZUKI.COM](http://WWW.MARUTISUZUKI.COM) OR VISIT YOUR NEAREST MARUTI SUZUKI DEALERSHIP.

For Institutional Sales/ Bulk Deal/ DGS&D/ GeM Enquiries, Please email at [adinath.ray@maruti.co.in](mailto:adinath.ray@maruti.co.in)

**ODYSSEY MOTORS**

- **SAMBALPUR:** 9439018805 • **BOLANGIR:** 9438068327
- **BARGARH:** 8895094616 • **NUAPADA:** 8895094633
- **SONEPUR:** 9437421356 • **JHARSUGUDA:** 9439892153 • **BOUDH:** 8594908009

**ORBIT MOTORS**

- **ROURKELA:** 9040404444, 9040404333
- **SUNDARGARH:** 9437049161
- **DEOGARH:** 9437492369

**LEGEND CARS**

- **JEYPORE:** 7894335551
- **BHAWANIPATNA:** 7894442910

**SKY AUTOMOBILES**

- **BERHAMPUR:** 7381261000

\*Terms and conditions applicable. The Terms and Conditions are subject to change without any prior notice. All offers are brought to you by Maruti Suzuki Dealers only. Offers are applicable on selected car models. Car models and accessories shown may vary from the actual product. Images used are for illustration purpose only. Savings mentioned above includes consumer offer and exchange bonus. All offers and the savings given above are applicable for the month of December '18 only. Offers as shown above may vary without any prior notice.