



ସଂକ୍ଷେପରେ

ଗ୍ରୀକ୍ ଡ୍ରାମା ହେବେ ଚିଫ୍ ଅଫ୍ ଷ୍ଟାଫ୍

ଫ୍ରାନ୍ସର ୧୫୧୧ (ପି.ଟି.): ଆମେରିକା ରାଷ୍ଟ୍ରପତି ଡୋନାଲ୍ଡ୍ ଟ୍ରମ୍ପ୍ ଡ୍ରାମା ହେବେ ଚିଫ୍ ଅଫ୍ ଷ୍ଟାଫ୍ ହୋଇପାରନ୍ତି। ସଂକ୍ଷିପ୍ତ ପ୍ରକାରେ ଟ୍ରମ୍ପ୍ ଡ୍ରାମା ହେବେ ଚିଫ୍ ଅଫ୍ ଷ୍ଟାଫ୍ ହୋଇପାରନ୍ତି।



ନୂଆଦିଲ୍ଲୀ, ୧୫/୧୨

ରାଷ୍ଟ୍ରପତି ଡୋନାଲ୍ଡ୍ ଟ୍ରମ୍ପ୍ ଆମେରିକା ରାଷ୍ଟ୍ରପତି ଡୋନାଲ୍ଡ୍ ଟ୍ରମ୍ପ୍ ଡ୍ରାମା ହେବେ ଚିଫ୍ ଅଫ୍ ଷ୍ଟାଫ୍ ହୋଇପାରନ୍ତି।

ଡୋନାଲ୍ଡ୍ ଟ୍ରମ୍ପ୍ ଆମେରିକା ରାଷ୍ଟ୍ରପତି ଡୋନାଲ୍ଡ୍ ଟ୍ରମ୍ପ୍ ଡ୍ରାମା ହେବେ ଚିଫ୍ ଅଫ୍ ଷ୍ଟାଫ୍ ହୋଇପାରନ୍ତି।

କେସିଆର୍କ ପୁଅ ତିଆରିବ୍ କାର୍ଯ୍ୟକାରୀ ସଭାପତି

ହାଇଦ୍ରାବାଦ, ୧୫/୧୨ (ପି.ଟି.): ଡୋନାଲ୍ଡ୍ ଟ୍ରମ୍ପ୍ ଆମେରିକା ରାଷ୍ଟ୍ରପତି ଡୋନାଲ୍ଡ୍ ଟ୍ରମ୍ପ୍ ଡ୍ରାମା ହେବେ ଚିଫ୍ ଅଫ୍ ଷ୍ଟାଫ୍ ହୋଇପାରନ୍ତି।



ଡୋନାଲ୍ଡ୍ ଟ୍ରମ୍ପ୍ ଆମେରିକା ରାଷ୍ଟ୍ରପତି ଡୋନାଲ୍ଡ୍ ଟ୍ରମ୍ପ୍ ଡ୍ରାମା ହେବେ ଚିଫ୍ ଅଫ୍ ଷ୍ଟାଫ୍ ହୋଇପାରନ୍ତି।

ରାୟ ପରେ ମୁଦ୍ଦ

ରାଷ୍ଟ୍ରପତି ଡ୍ରାମା



ରାଷ୍ଟ୍ରପତି ଡ୍ରାମା ହେବେ ଚିଫ୍ ଅଫ୍ ଷ୍ଟାଫ୍ ହୋଇପାରନ୍ତି।

ରାଷ୍ଟ୍ରପତି ଡ୍ରାମା ହେବେ ଚିଫ୍ ଅଫ୍ ଷ୍ଟାଫ୍ ହୋଇପାରନ୍ତି।

ରାଷ୍ଟ୍ରପତି ଡ୍ରାମା ହେବେ ଚିଫ୍ ଅଫ୍ ଷ୍ଟାଫ୍ ହୋଇପାରନ୍ତି।

ରାଷ୍ଟ୍ରପତି ଡ୍ରାମା ହେବେ ଚିଫ୍ ଅଫ୍ ଷ୍ଟାଫ୍ ହୋଇପାରନ୍ତି।



ରାଷ୍ଟ୍ରପତି ଡ୍ରାମା ହେବେ ଚିଫ୍ ଅଫ୍ ଷ୍ଟାଫ୍ ହୋଇପାରନ୍ତି।

ରାଜସ୍ଥାନରେ ଗେହଲଟ୍ ରାଜ

ନୂଆଦିଲ୍ଲୀ, ୧୫/୧୨ (ପି.ଟି.)



ରାଜସ୍ଥାନରେ ଗେହଲଟ୍ ରାଜ ହୋଇପାରନ୍ତି।

ରାଜସ୍ଥାନରେ ଗେହଲଟ୍ ରାଜ ହୋଇପାରନ୍ତି।

ରାଜସ୍ଥାନରେ ଗେହଲଟ୍ ରାଜ ହୋଇପାରନ୍ତି।

୧୭ରେ ଶପଥ ନେବେ କମଳନାଥ

ଭୋପାଳ, ୧୫/୧୨ (ପି.ଟି.)



କମଳନାଥ ୧୭ ତାରିଖରେ ଶପଥ ନେବେ।

କମଳନାଥ ୧୭ ତାରିଖରେ ଶପଥ ନେବେ।

ପୁରସ୍କାର

‘୩ କୋଟି ଶିଶୁଙ୍କୁ ମିଳୁ ଉତ୍ତମ ଯତ୍ନ’

କୋଟି ଶିଶୁଙ୍କୁ ଉତ୍ତମ ଯତ୍ନ ଦେବା ପାଇଁ ପୁରସ୍କାର ମିଳିବ।

ଆମେରିକାରେ ସାରାଙ୍କୁ ଭେଟିଥିଲେ ସଚିନ

ସଚିନ ଓ ସାରାଙ୍କୁ ଭେଟିଥିଲେ ଆମେରିକାରେ।



ରାଜସ୍ଥାନ ଉପମୁଖ୍ୟମନ୍ତ୍ରୀଙ୍କ ପ୍ରେମ କାହାଣୀ

ରାଜସ୍ଥାନ ଉପମୁଖ୍ୟମନ୍ତ୍ରୀଙ୍କ ପ୍ରେମ କାହାଣୀ।

ଭିତ୍ତିପାଟଣା ୧୫ର ପୁରୁଷ ଘଟଣା

ଭିତ୍ତିପାଟଣା ୧୫ର ପୁରୁଷ ଘଟଣାରେ ମୃତ୍ୟୁ ହେବ।

ଭିତ୍ତିପାଟଣା ୧୫ର ପୁରୁଷ ଘଟଣାରେ ମୃତ୍ୟୁ ହେବ।

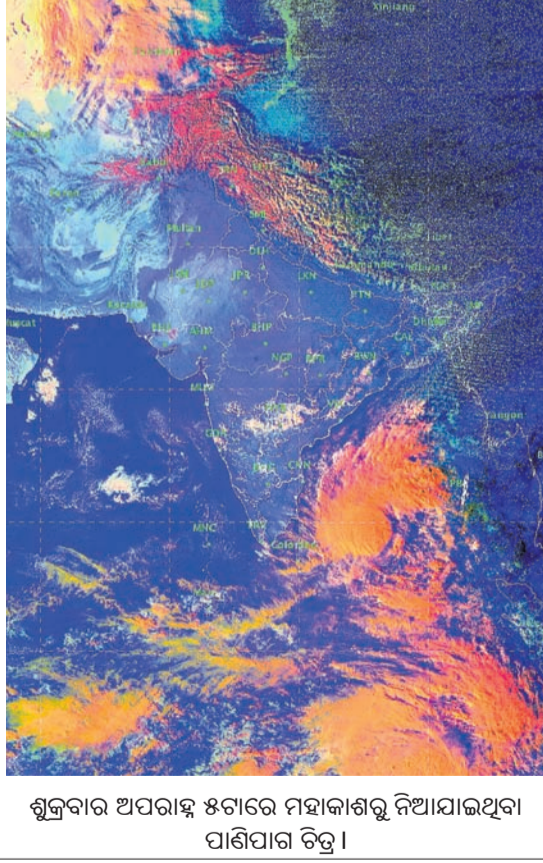


Table with exchange rates for various currencies and commodities.

ରଣବୀରଙ୍କ କଥା ପଢ଼ିଲେ ଆଲିଆଙ୍କୁ ଲାଜ

ରଣବୀରଙ୍କ କଥା ପଢ଼ିଲେ ଆଲିଆଙ୍କୁ ଲାଜ ହେବ।



ଧାରତ୍ରୀର ବିଭିନ୍ନ ଅଫିସ୍ ଓ ପ୍ରତିନିଧିଙ୍କ ଚଳେଯୋଗ ନମ୍ବର

ଧାରତ୍ରୀର ବିଭିନ୍ନ ଅଫିସ୍ ଓ ପ୍ରତିନିଧିଙ୍କ ଚଳେଯୋଗ ନମ୍ବର।

ସଂକ୍ଷେପରେ

ଚିଠିର ଉତ୍ତରରେ ଚିଠି ଲେଖିଲେ କେନ୍ଦ୍ରମନ୍ତ୍ରୀ

ଭୁବନେଶ୍ୱର, ୧୪।୧୨(ଭୁବନେଶ୍ୱର)

ଓଡ଼ିଶାରେ ଉତ୍ତର ଯୋଜନା ବିଫଳ । ଏନେଇ ଗୁରୁତ୍ୱପୂର୍ଣ୍ଣ ରାଜ୍ୟ ଖାଦ୍ୟ ଯୋଗାଣ ଓ ଖାଉଟି କଲ୍ୟାଣ ମନ୍ତ୍ରୀ ସୂର୍ଯ୍ୟନାରାୟଣ ପାତ୍ର ଏକ ଚିଠି ଲେଖି କେନ୍ଦ୍ରମନ୍ତ୍ରୀ ଧର୍ମେନ୍ଦ୍ର ପ୍ରଧାନଙ୍କୁ ସୂଚାଇଥିଲେ । ପାତ୍ରଙ୍କ ଚିଠି ପାଇଥିବା କର୍ମାଳ ଧର୍ମେନ୍ଦ୍ର ଏକ ଚୁକ୍ତ ଯୋଗେ ରାଜ୍ୟ ସରକାରଙ୍କୁ ପାଲଟା ଆକ୍ରମଣ କରିଥିଲେ । ଶୁକ୍ରବାର କିଛି ଧର୍ମେନ୍ଦ୍ର ମନ୍ତ୍ରୀ ପାତ୍ରଙ୍କୁ ଚିଠି ଲେଖି ଉତ୍ତର ଦେବାକୁ ସମ୍ପର୍କରେ ବିସ୍ତୃତ ରିପୋର୍ଟ ଦେଇଛନ୍ତି । ଗଣମାଧ୍ୟମ ରିପୋର୍ଟ ଆଧାରରେ ପାତ୍ର ଲେଖିଥିବା ଚିଠି ସମ୍ପୂର୍ଣ୍ଣ ଭ୍ରମାତ୍ମକ । ଏଥିରେ କୌଣସି ଯୋଗ୍ୟ ତଥ୍ୟ ନାହିଁ, ଏହା ସମ୍ପୂର୍ଣ୍ଣ ବିଭ୍ରାନ୍ତକର ବୋଲି ଧର୍ମେନ୍ଦ୍ର ଉଲ୍ଲେଖ କରିଛନ୍ତି । ଧର୍ମେନ୍ଦ୍ରଙ୍କ ଚିଠିରେ ଉଲ୍ଲେଖ ରହିଛି ଯେ, ଓଡ଼ିଶାରେ ପ୍ରଧାନମନ୍ତ୍ରୀ ଉତ୍ତର ଯୋଜନାରେ ଗ୍ରାହକମାନେ ଚିଠି ଲେଖି ନ ଥିବା ତଥ୍ୟ ସମ୍ପୂର୍ଣ୍ଣ ଭ୍ରମାତ୍ମକ ।

■ ଯୋଗ୍ୟ ତଥ୍ୟ ଦେଇନାହାନ୍ତି: ଧର୍ମେନ୍ଦ୍ର

■ ନିଜକୁ ନ୍ୟୁନ କରୁଛନ୍ତି: ବିଜେଡି

ଭୁଇଁ ଉତ୍ତର ଯୋଜନା ଗ୍ରାହକ ହେବାର ଏକ ବର୍ଷ ମଧ୍ୟରେ ୭୦% ପରିବାର ଏହି ଗ୍ୟାସର ସିଲିଣ୍ଡର ଭିତରେ ରହିଛନ୍ତି । ଏଥିମଧ୍ୟରୁ ୪.୨ଲକ୍ଷ ଗ୍ରାହକ ୪ ବା ତତ୍ତ୍ୱରୁ ଚିଠି ଲେଖିଛନ୍ତି । ଯୋଜନାରେ ୨୦୧୮ ଡିସେମ୍ବର ସୁଦ୍ଧା ୩୫.୨୨ଲକ୍ଷ ପରିବାରକୁ ଏକପିଟି ସଂଯୋଗ ଦିଆଯାଇଛି । ୨୦୧୪ ମେ'ରେ ରାଜ୍ୟରେ ୧୯ଲକ୍ଷ ଏକପିଟି ସଂଯୋଗ ଥିବାବେଳେ ୨୦୧୮ ସୁଦ୍ଧା ଏହା ୭୨.୫ ଲକ୍ଷରେ ପହଞ୍ଚିଛି । କେନ୍ଦ୍ର ସରକାର ବର୍ତ୍ତମାନ ସିଲିଣ୍ଡର ପଛା ୩୨୬ଟଙ୍କା ୨୨ପଇସାରେ ସର୍ବୋଚ୍ଚ ଦେଇ ଗ୍ରାହକଙ୍କୁ ଏକପିଟି ମୂଲ୍ୟ ବୃଦ୍ଧିର ବୋଧେ ହେବ ବୋଲି କହିଛନ୍ତି । ଉତ୍ତର ଯୋଜନାକୁ ଅନେକ ପ୍ରତିଷ୍ଠିତ ସଙ୍ଗଠନ

ଭୁଇଁ ପ୍ରଶଂସା କରିଛନ୍ତି । ଏହି ଯୋଜନାରେ ଧୂଆଁପତ୍ର ଗାଁ ସହ ଏହାର ସ୍ୱାସ୍ଥ୍ୟ, ପର୍ଯ୍ୟାବରଣ ଓ ଅର୍ଥନୈତିକ ଲାଭ ସମ୍ପର୍କରେ ବହୁ ଅନ୍ତରାଳୀୟ ସଂଗ୍ରା ଆଲୋଚନା କରିଛନ୍ତି । ଏହିସବୁ ତଥ୍ୟ ସ୍ୱାଭାବିକ ପାତ୍ରଙ୍କ ସମ୍ବନ୍ଧରେ ଦୂର ହୋଇପାରିବ ବୋଲି ଧର୍ମେନ୍ଦ୍ର ଆଶାବ୍ୟକ୍ତ କରିଛନ୍ତି । ବିଜେଡି ମୁଖପାତ୍ର ସମ୍ବିତ ପାତ୍ର କହିଛନ୍ତି ଯେ, ଧର୍ମେନ୍ଦ୍ରଙ୍କ ଉତ୍ତର ନୈରାଶ୍ୟଜନକ ଓ ହାସ୍ୟାସ୍ୱଦ୍ । ଦେଶର ଉତ୍ତର ଯୋଜନା ଅନ୍ତର୍ଗତରେ ପରିଣତ ହୋଇଛି । ଦ୍ୱିତୀୟ ଚିଠି ଲେଖି ୫୦% ମଧ୍ୟ ହେଉନାହିଁ । କେନ୍ଦ୍ରମନ୍ତ୍ରୀ ନିଜେ ସ୍ୱୀକାର କରିଛନ୍ତି ଓଡ଼ିଶାରେ ୩୦ଲକ୍ଷ ହିତାଧିକାରୀଙ୍କ ମଧ୍ୟରୁ ୨୫ଲକ୍ଷ ହିତାଧିକାରୀ ଚିଠି ଲେଖି କରୁନାହାନ୍ତି । ଏଣୁ ବିଫଳ ଯୋଜନାର ତିଷ୍ଠିତ ପିଟି କେନ୍ଦ୍ରମନ୍ତ୍ରୀ ନିଜକୁ ନ୍ୟୁନ କରୁଛନ୍ତି । ସମଗ୍ର ଭାରତରେ ଉତ୍ତର ଯୋଜନା ଏକ ବିଫଳ ଯୋଜନା ଏବଂ ଧର୍ମେନ୍ଦ୍ର ଜଣେ ବିଫଳ କେନ୍ଦ୍ରମନ୍ତ୍ରୀ ଭାବେ ସୁପରିଚିତ ବୋଲି ସମ୍ବିତ କହିଛନ୍ତି ।



ମହିଳା ସଂରକ୍ଷଣ: ସିପିଆଇ ନେତାଙ୍କୁ ଭେଟିଲେ ବିଜେଡି ପ୍ରତିନିଧି

ଭୁବନେଶ୍ୱର, ୧୪।୧୨(ଭୁବନେଶ୍ୱର): ପାଲିମେଣ୍ଟ ଏବଂ ବିଧାନସଭାଗୁଡ଼ିକରେ ମହିଳାଙ୍କ ପାଇଁ ୩୩ ପ୍ରତିଶତ ସ୍ଥାନ ସଂରକ୍ଷଣ ହେବା ଏ ସମ୍ପର୍କରେ ସଂକଳ୍ପ ପ୍ରସାର ଓଡ଼ିଶା ବିଧାନସଭାରେ ସର୍ବସମ୍ମତ କ୍ରମେ ଗୃହୀତ ହୋଇଛି । ଏହାକୁ ପାଲିମେଣ୍ଟରେ ଗୃହୀତ କରାଯାଇ ପୂର୍ଣ୍ଣାଙ୍ଗ ଆରମ୍ଭରେ ପରିଣତ କରିବା ପାଇଁ ବିଜେଡି ଦେଶର ସମସ୍ତ ପ୍ରମୁଖ ରାଜନୈତିକ ଦଳଗୁଡ଼ିକର ସହାୟତା ଲୋଡ଼ିଛି । ସେହି କ୍ରମରେ ଦଳାତ୍ମ ପ୍ରତିନିଧି ଶୁକ୍ରବାର ଦିଲ୍ଲୀରେ ସିପିଆଇ କର୍ମକର୍ତ୍ତାଙ୍କୁ ସାକ୍ଷାତ କରିଛନ୍ତି । ବିଜେଡି ତରଫରୁ ଦଳାତ୍ମ ଏମ୍ପି କଳିକେଶ ନାରାୟଣ ସିଂଦେଓ ଓ ଜଗତସିଂହପୁର ଏମ୍ପି କୁଳମଣି ସାମଲ ସିପିଆଇ ନେତା ତଥା ରାଜ୍ୟ ସଭା ସଭ୍ୟ ଡି. ରାଜାଙ୍କୁ ଭେଟି ନାଟଗତ ସମର୍ଥନ ଲୋଡ଼ିଛନ୍ତି । ସାମଲଙ୍କୁ ନେତା ଡି. ରାଜା ମୁଖ୍ୟମନ୍ତ୍ରୀ ନବୀନ ପଟ୍ଟନାୟକଙ୍କ ଦ୍ୱାରା ଆରମ୍ଭ କରାଯାଇଥିବା ପ୍ରୟାସକୁ ପ୍ରଶଂସା କରିଛନ୍ତି ।

■ ଚାଷୀ ଭୋଗ୍ ଉପରେ ବିଜେଡିର ନଜର ପ୍ରସନ୍ନ ବିଜୁ କୃଷକ ଜନତା ଦଳ ସଭାପତି ନିୟୁକ୍ତ

ଭୁବନେଶ୍ୱର, ୧୪।୧୨(ଭୁବନେଶ୍ୱର)

ପ୍ରତାପ ଜେନା ପହାସଟିବ



୫ ରାଜ୍ୟର ବିଧାନସଭା ନିର୍ବାଚନ ଫଳାଫଳର ସମୀକ୍ଷା ଆରମ୍ଭ ହୋଇଗଲାଣି । ଆଗକୁ ସାଧାରଣ ନିର୍ବାଚନ ହେବାକୁ ଅଛି । ଓଡ଼ିଶା, ଆନ୍ଧ୍ରପ୍ରଦେଶ ଭଳି ରାଜ୍ୟରେ ଲୋକ ସଭା ସହ ବିଧାନସଭା ନିର୍ବାଚନ ହେବ । ଏହାକୁ ଦୃଷ୍ଟିରେ ରଖି ବିଜେଡି ନିଜ ସଂଗଠନରେ ସାମାନ୍ୟ କିଛି ଗୁରୁତ୍ୱପୂର୍ଣ୍ଣ ପରିବର୍ତ୍ତନ କରିଛି । ବିଜେଡି ସଭାପତି ତଥା ମୁଖ୍ୟମନ୍ତ୍ରୀ ନବୀନ ପଟ୍ଟନାୟକ ଶୁକ୍ରବାର ଦଳର ବରିଷ୍ଠ ନେତା ପ୍ରସନ୍ନ ବିଜୁ କୃଷକ ଜନତା ଦଳର ସଭାପତି ଭାବେ ନିୟୁକ୍ତ ହୋଇଛନ୍ତି । ସେହିପରି ସାମ୍ବଲ ମନ୍ତ୍ରୀ ପ୍ରତାପ ଜେନାଙ୍କୁ ମହାସଚିବ ଭାବେ ନିୟୁକ୍ତ ଦିଆଯାଇଛି । ନିୟୁକ୍ତ ପରେ ପ୍ରସନ୍ନ କହିଛନ୍ତି ଯେ, ରାଜ୍ୟରେ ଚାଷୀମାନଙ୍କ ସମସ୍ୟା ପ୍ରତି ସରକାର ସବୁବେଳେ ସମ୍ବେଦନଶୀଳ । ଅତୀତରେ ଦେଖାଯାଇଥିବା ଯେ କୌଣସି ସମସ୍ୟାକୁ ସରକାର ସମାଧାନ କରିଛନ୍ତି । ଆଗକୁ ମଧ୍ୟ ଏହା ଜାରି ରହିବ । ଚାଷୀ ସମସ୍ୟାର ଉପସ୍ଥୁତି ସମାଧାନ କରି ନ ପାରିବାରୁ ଭାଙ୍ଗିଯା ଶା ପ୍ରମୁଖ ରାଜ୍ୟରେ ନିର୍ବାଚନ ହାରିଥିବା ମୁଖ୍ୟମନ୍ତ୍ରୀ ନବୀନ ପଟ୍ଟନାୟକ ମତ ରଖିପାରିଛନ୍ତି । ଦୀର୍ଘ ୧୮ ବର୍ଷ ଧରି ଶାସନ କ୍ଷମତାରେ ଥିବାରୁ ଶାସକ ଦଳ ବିପକ୍ଷରେ କିଛି ମାତ୍ରାରେ ବିରୋଧୀ ହାତୀ ସୃଷ୍ଟି ହୋଇଛି । ଚାଷୀ ସମସ୍ୟାକୁ ନେଇ ରାଜ୍ୟରେ ଅନେକ ଆନ୍ଦୋଳନ ମଧ୍ୟ ମୁକ୍ତ ହେବ । ତେଣୁ ଚାଷୀମାନଙ୍କ ସଂଗଠିତ ଭାବେ ଯେ କୌଣସି ଦଳ ପାଇଁ ଶକ୍ତି ଓ ବିପତ୍ତି ସମ୍ଭବ । ସେହି କାରଣରୁ ଚାଷୀ ଭୋଗ୍ ହାତେଇବା ପାଇଁ ପ୍ରସନ୍ନଙ୍କ ଭଳି ଅଭିଜ୍ଞ ନେତାଙ୍କୁ ଦାୟିତ୍ୱ ଦିଆଯାଇଥିବା ଚର୍ଚ୍ଚା ହେଉଛି ।

ଉପକୂଳରେ ଚାଷୀମାନଙ୍କୁ ସଂଗଠିତ କରିବା ପାଇଁ ପ୍ରତାପଙ୍କୁ ନିୟୁକ୍ତ ଦିଆଯାଇଥିବା ଜଣାପଡ଼ିଛି । ପ୍ରକାଶେ ଯେ, ପୂର୍ବରୁ ଶ୍ରମମନ୍ତ୍ରୀ ସୁଶାନ୍ତ ସିଂ ବିଜୁ କୃଷକ ଜନତା ଦଳର ଆବାହକ ଭାବେ କାର୍ଯ୍ୟ କରୁଥିଲେ । ମହିଳା, ଛାତ୍ର, ଯୁବ ପରେ ଚାଷୀ ସଂଗଠନକୁ ବିଜେଡି ଅଧିକ ସକ୍ରିୟ କରିବାକୁ ଚାହୁଁଛି । ଆଗାମୀ ଦିନରେ ଦଳ ପକ୍ଷରୁ ପ୍ରସନ୍ନ ଓଡ଼ିଶାରେ ଏକ ଚାଷୀ ସମାବେଶ ପାଇଁ ଯୋଜନା କରାଯାଉଥିବା ଦକ୍ଷିଣ ପୂର୍ବରୁ ଜଣାପଡ଼ିଛି ।

ସଂକ୍ଷେପରେ

ମହାପ୍ରଭୁଙ୍କୁ ଦର୍ଶନ କଲେ ମୁଖ୍ୟସ୍ତ୍ରୋତକୁ ଫେରିଥିବା ମାଓବାଦୀ

ଅନ୍ୟମାନଙ୍କ ଭଳି ସେମାନେ ବି ମଣିଷ ସମାଜରେ ଜନ୍ମ ନେଇଥିଲେ। ପରିସ୍ଥିତିରେ ପଡ଼ି ହେଉ ଅବା ବାଧ୍ୟବାଧକତାରେ ବଦଳିଯାଇଥିଲା ସେମାନଙ୍କ ଠିକଣା। ହାତରେ ଧରିଥିଲେ ବନ୍ଧୁକ। ଖରା, ବର୍ଷା, ଶୀତ, କାକରରେ ଘଷ ଜଙ୍ଗଲରେ ରାତି କାଟିଥିଲେ। କେତେବେଳେ ମୁଖୁଆଙ୍କ ନିର୍ଦ୍ଦେଶରେ ବିକାଶମୂଳକ କାର୍ଯ୍ୟରେ ବାଧା ଉଠୁନାଥିଲେ ତ ପୁଣି କେତେବେଳେ କାହା ଉପରକୁ ଗୁଳି ଚଳାଇଥିଲେ। ସମାଜ ଏମାନଙ୍କୁ ଦେଉଥିଲା ମାଓବାଦୀର ଆଖ୍ୟା। ହେଲେ ପିଛା ଦିନକୁ ଭୁଲି ଏମାନେ ଏବେ ମୁଖ୍ୟସ୍ତ୍ରୋତରେ ସାମିଲ ହେବାରେ ଲାଗିଛନ୍ତି। ଏମାନଙ୍କୁ ବି ସମାଜ ସାବରେ ଗ୍ରହଣ କରୁଛି। ପଛପା ଆଣି ନୂଆ ଜୀବନ ଗଢ଼ିବା ସହ ସାମାଜିକ ଜୀବନ ଜିଇବାର ବାଟ କଢ଼ାଇଛି। ଏମିତି ମୁଖ୍ୟସ୍ତ୍ରୋତକୁ ଫେରିଥିବା ୩୦ ମାଓବାଦୀ ଶ୍ରୀମନ୍ଦିରରେ ମହାପ୍ରଭୁଙ୍କୁ ଦର୍ଶନ କରିଛନ୍ତି।

ବାଇଶି ପାହାଚରେ ଗଢ଼ିଲେ, ଖାଇଲେ ମହାପ୍ରସାଦ



ମୁଖ୍ୟସ୍ତ୍ରୋତରେ ସାମିଲ ହୋଇଥିବା ମାଓବାଦୀମାନେ ଶ୍ରୀଜଗନ୍ନାଥଙ୍କୁ ଦର୍ଶନ କରି ଫେରୁଛନ୍ତି।

ପୁରୀ ଅପ୍ଟିମ, ୧୫.୧୨

ଗୁଳି, ବନ୍ଧୁକକୁ ପରିତ୍ୟାଗ କରି ଘଷ ଜଙ୍ଗଲରୁ ସମାଜର ମୁଖ୍ୟସ୍ତ୍ରୋତକୁ ଫେରିଥିବା ୩୦ ମାଓବାଦୀ ଶ୍ରୀମନ୍ଦିର ମହାପ୍ରଭୁଙ୍କୁ ଦର୍ଶନ କରିଛନ୍ତି। ଏଥିସହ ମହାପ୍ରସାଦ ଖାଇଥିବା ବେଳେ ବ୍ୟାଣିଛନ୍ତି ପୁରୁଣା ଦିନର ଅନୁଭୂତି। ଅପରାହ୍ଣ ପ୍ରାୟ ସାଢ଼େ ୨ଟାରେ ଏମାନେ କଡ଼ା ପୁରୁଣା ମଧ୍ୟରେ ଆସି ସିନ୍ଧୁକାର ପାଣି ନିକଟରେ ପହଞ୍ଚିଥିଲେ।

ସେମାନଙ୍କୁ ଧାଡ଼ି କରି ମନ୍ଦିରକୁ ନିଆଯାଇଥିଲା। ସାତପାହାଚ ଦେଇ ଭିତରକୁ ଯାଇ ସମସ୍ତେ ମହାପ୍ରଭୁଙ୍କୁ ଦର୍ଶନ କରିଥିଲେ। ଏହାପରେ ଦେବା ପରିସର ଅନ୍ୟାନ୍ୟ ମନ୍ଦିର ଭୁଲି ଦର୍ଶନ କରିଥିଲେ। ଫେରିବା ବେଳେ ବାଇଶି ପାହାଚରେ କିଛି ସମୟ ବସିଥିଲେ। ସେମାନଙ୍କ ମଧ୍ୟରୁ କେତେକଣ ବାଇଶି ପାହାଚରେ ଗଢ଼ି ପ୍ରାୟଶ୍ଚିତ କରୁଥିବା ଦେଖିବାକୁ ମିଳିଥିଲା। ପ୍ରାୟ ଅଧଘଣ୍ଟାକୁ ଉର୍ଦ୍ଧ୍ୱ ସମୟ ମନ୍ଦିରରେ ବିତାଇବା ପରେ ସମସ୍ତେ ବାହାରକୁ

ଦେଖିବା ପରେ ବହୁତ ଆନନ୍ଦ ଲାଗୁଛି। ବିଜୟା ମାତୁକାମୀ କହିଛନ୍ତି, ଜୀବନରେ କେବେ ବାହାର ଭୁଲିଆକୁ ଯାଇପାରିବି ନାହିଁ। ପୁରୀ, ଭୁବନେଶ୍ୱର ଦେଖିପାରିବି ନାହିଁ ବୋଲି ଭାବିଥିଲି। ହେଲେ ଏସ୍ପି ସାହୁଙ୍କ ଯୋଗୁ ସବୁ କାମା ଚାଲିପାରିଛି। ମୁଖ୍ୟମନ୍ତ୍ରୀଙ୍କ ଆମ ପ୍ରତି ଭଲ ପାଇବା ରହିଛି ବୋଲି ଆମକୁ ଆଶା ହେଲା ମଧ୍ୟ ଦେଖାଇଛନ୍ତି। ସେମିତି ମତ ରଖୁଛନ୍ତି ମୁକେଶ। ସେ କହିଛନ୍ତି, ପରିସ୍ଥିତିରେ ପଡ଼ି ମାଓବାଦୀ ହୋଇଗଲା। ଖରା, ବର୍ଷା, ଶୀତ, କାକରରେ ଜଙ୍ଗଲରେ କୁଟି ରହିବାକୁ ପଡ଼ିଲା। ହେଲେ ଏବେ ସେହି ପୁରୁଣା ଦିନକୁ ଭୁଲିଯାଇଛି। ଜଣେ ଭଲ ମଣିଷ ହେବାକୁ ଚେଷ୍ଟା କରିବି। ମହାପ୍ରଭୁଙ୍କୁ ଦର୍ଶନ କଲି। ବାଇଶି ପାହାଚରେ ଗଢ଼ି ଅତୀତରେ କରିଥିବା କିଛି ଭୁଲ କାମ ପାଇଁ ପ୍ରାୟଶ୍ଚିତ କରିଛି। ସୂଚନାଥାଉ କି, ମାଲକାନଗିରି ପୋଲିସ ନିକଟରେ ଆତ୍ମସମର୍ପଣ କରିଥିବା କୋରାପୁଟ ଏବଂ ମାଲକାନଗିରିର ଏହି ୩୦ ଜଣଙ୍କ ମଧ୍ୟରେ ୧୬ ମହିଳା ଓ ୧୪ ଜଣ ପୁରୁଷ ରହିଥିଲେ। କୋଣାର୍କ ମନ୍ଦିର ଦର୍ଶନ କରିବା ପରେ ଶ୍ରୀମନ୍ଦିରକୁ ଆସିଥିଲେ।

ଏବେବି ବଳିଆର ସ୍ୱାସ୍ଥ୍ୟାବସ୍ଥା ସ୍ୱାଭାବିକ ହୋଇନି

ଦିଲ୍ଲୀ ଏପୁରେ ଚିକିତ୍ସିତ ହେଉଥିବା ବୁଲ ଭାଇ ଜଗା ଓ ବଳିଆର ସ୍ୱାସ୍ଥ୍ୟାବସ୍ଥା ଦେଖିବା ପାଇଁ ଶୁକ୍ରବାର ରାଜ୍ୟ ସ୍ୱାସ୍ଥ୍ୟ ଓ ପରିବାର କଲ୍ୟାଣ ବିଭାଗ ପକ୍ଷରୁ ଏକ ଟିମ୍ ସେଠାକୁ ଯାଇଥିଲା। ନ୍ୟାଶନାଲ ହେଲଥ ମିଶନ ଏମିତି ଶାଲିନୀ ପଞ୍ଚତଙ୍କ ନେତୃତ୍ୱରେ ଯାଇଥିବା ତାତ୍ପର୍ୟ ବଳ ସେଠାରେ ପହଞ୍ଚି ବୁଲ ଭାଇଙ୍କ ସ୍ୱାସ୍ଥ୍ୟାବସ୍ଥା ଅନୁଧ୍ୟାନ କରିଥିଲା। ତେବେ ଜଗାର ସ୍ୱାସ୍ଥ୍ୟ ଠିକ୍ ଥିବାବେଳେ ବଳିଆର ସ୍ୱାସ୍ଥ୍ୟାବସ୍ଥା ସ୍ୱାଭାବିକ ନ ଥିବା ଟିମ୍ ପକ୍ଷରୁ କୁହାଯାଇଛି। ଜଗାର ସ୍ୱାସ୍ଥ୍ୟରେ ଉନ୍ନତି ଆସିଥିବାବେଳେ ବଳିଆକୁ ଅଧିକ ତାତ୍ପର୍ୟ ଅନୁଧ୍ୟାନର ଆବଶ୍ୟକତା ରହିଛି। ସ୍ୱାଭାବିକ ଓଜନଠାରୁ ଠାର ଓଜନ କମ୍ ରହିଛି, ସ୍ୱାସ୍ଥ୍ୟଗତ ସମସ୍ୟା ରହିଛି ଏବଂ ଏବେବି ତାକୁ ପେଟ ଦେଇ ନଳା ଦ୍ୱାରା ଖାଦ୍ୟ ଦିଆଯାଉଛି ବୋଲି ଟିମ୍ ପକ୍ଷରୁ ସୂଚନା ଦିଆଯାଇଛି।

ରାଜ୍ୟରେ ଆଉ ୭ ଡାଏଲିସିସ୍ କେନ୍ଦ୍ର କାର୍ଯ୍ୟକ୍ଷମ ହେବ

ଜଗତସିଂହପୁର ଜିଲ୍ଲା ମୁଖ୍ୟ ଚିକିତ୍ସାଳୟରେ ପିପିପି ମୋଡ଼ରେ ରୁଗ୍ଣବାର ଏକ ଡାଏଲିସିସ୍ କେନ୍ଦ୍ର କାର୍ଯ୍ୟକ୍ଷମ ହୋଇଛି। ଏହାକୁ ମିଶାଇ ଚଳିତ ୨୦୧୮-୧୯ ଆର୍ଥିକ ବର୍ଷରେ ଏ ପର୍ଯ୍ୟନ୍ତ ୧୯ଟି ନୂତନ ଡାଏଲିସିସ୍ କେନ୍ଦ୍ର କାର୍ଯ୍ୟକ୍ଷମ ହେଲାଣି। ଖୁବ୍ ଶୀଘ୍ର ଆଉ ୭ଟି କାର୍ଯ୍ୟକ୍ଷମ ହେବାକୁ ଯାଉଛି ବୋଲି ସ୍ୱାସ୍ଥ୍ୟ ଓ ପରିବାର କଲ୍ୟାଣ ମନ୍ତ୍ରୀ ପ୍ରତାପ ଜେନା ସୂଚନା ଦେଇଛନ୍ତି। ପୂର୍ବରୁ ରାଜ୍ୟର ୧୭ ଜିଲ୍ଲା ମୁଖ୍ୟ ଚିକିତ୍ସାଳୟ ଓ ଗୋଟିଏ ଗୋଷ୍ଠୀ ସ୍ୱାସ୍ଥ୍ୟ କେନ୍ଦ୍ରରେ ଏହି ବ୍ୟବସ୍ଥା ଆରମ୍ଭ କରାଯାଇଛି। ଏସବୁ ଡାଏଲିସିସ୍ କେନ୍ଦ୍ର ମଧ୍ୟରେ କ୍ୟାପିଟାଲ ହସ୍ପିଟାଲ ସମେତ ଅନୁଗୋଳ, ବାଲେଶ୍ୱର, ବଲାଙ୍ଗୀର, ବୌଦ୍ଧ, କନ୍ଧମାଳ, ତେଜାନାଲ, କଳାହାଣ୍ଡି, ନୂଆପଡ଼ା, କେନ୍ଦୁଝର, କୋରାପୁଟ, ନୟାଗଡ଼, ପୁରୀ, ରାୟଗଡ଼ା, ସୁନ୍ଦରଗଡ଼ ଏବଂ ଖାରସିଂହପୁର ଜିଲ୍ଲା ମୁଖ୍ୟଚିକିତ୍ସାଳୟ ଓ ନରସିଂହପୁର ଗୋଷ୍ଠୀ ସ୍ୱାସ୍ଥ୍ୟକେନ୍ଦ୍ର ଅନ୍ତର୍ଭୁକ୍ତ। ଏହି କେନ୍ଦ୍ରଗୁଡ଼ିକ ପିପିପି ମୋଡ଼ରେ କାର୍ଯ୍ୟ କରୁଛି। ବିନା ମୂଲ୍ୟରେ ରୋଗୀ ଚିକିତ୍ସା, ତାତ୍ପର୍ୟ ପରୀକ୍ଷା ଓ ଚିକିତ୍ସା ସୁବିଧା ସହ ମାରଣୀ ଡାଏଲିସିସ୍ ସୁବିଧା ଉପଲବ୍ଧ କରାଯାଇଛି। ଉପରୋକ୍ତ ସମସ୍ତ କେନ୍ଦ୍ରରେ ଚଳିତବର୍ଷ ଏ ପର୍ଯ୍ୟନ୍ତ କିମ୍ବଦୀ ଜନିତ ରୋଗୀଙ୍କର ମୋଟ ୨୮୬୬୫୫୧୧ ପରୀକ୍ଷାରେ ଡାଏଲିସିସ୍ କରାଯାଇଥିବା ମନ୍ତ୍ରୀ ସୂଚନା ଦେଇଛନ୍ତି।

୧୯ରୁ ଆରପିଏଫ୍ ଅନୁଲାଇନ୍ ପରୀକ୍ଷା

ରେଲୱେ ପ୍ରୋଜେକ୍ଟ ଫୋର୍ସ (ଆରପିଏଫ୍)ର କେନ୍ଦ୍ରୀୟ ନିୟୁତ୍ତି କମିଟି (ସିଆର୍ସି) ପକ୍ଷରୁ ଚୁପ୍-ଏ ରୁ ଏଫ୍ ପର୍ଯ୍ୟନ୍ତ ଅନୁଲାଇନ୍ ପରୀକ୍ଷା ପାଇଁ ଚାରିଖ ରୋକ୍ଷଣା କରାଯାଇଛି। ଏହି ପରୀକ୍ଷା ଆସନ୍ତା ୧୯ ଓ ୨୦ ଚାରିଖରେ ଅନୁଷ୍ଠିତ ହେବ। ଦେଶର ପାଖାପାଖି ୭୨ ଲକ୍ଷ ପ୍ରାଥମିକ ଏହି ପରୀକ୍ଷା ବେଳେ ପରୀକ୍ଷାର ୧୦୦ଟି ଆଡ଼ମିଟ କାର୍ଡ ଉପଲବ୍ଧ ହୋଇଥିବାବେଳେ ପ୍ରାର୍ଥୀମାନେ www.indianrailways.gov.in ରୁ ଏହାକୁ ଡାଉନଲୋଡ଼ କରିପାରିବେ। ପ୍ରାର୍ଥୀମାନଙ୍କୁ ଆଡ଼ମିଟ କାର୍ଡ ସହିତ ଅପିଏଫ୍ ଷେଡ୍ୟୁଲରେ ଏକ ପ୍ରାକ୍ଟିସ୍ ଟେଷ୍ଟ ଲିଙ୍କ ପ୍ରଦାନ କରାଯାଇଛି। ଏହାଦ୍ୱାରା ସେମାନେ କମ୍ପ୍ୟୁଟରଭିତ୍ତିକ ପରୀକ୍ଷା ବିଷୟରେ ଅବଗତ ହୋଇପାରିବେ। ତେବେ ଅନୁଲାଇନ୍ ପରୀକ୍ଷାର ସମସ୍ତ ନିୟମାବଳୀ ଆରପିଏଫ୍ ପକ୍ଷରୁ ପ୍ରାର୍ଥୀଙ୍କୁ ଦିଆଯାଇଥିବା ଆଡ଼ମିଟ କାର୍ଡରେ ଜଣାଇଦିଆଯାଇଛି। ପରୀକ୍ଷାକୁ ପ୍ରାର୍ଥୀମାନଙ୍କୁ ସରକାରଙ୍କ ଦ୍ୱାରା ଅନୁମୋଦିତ ଫଟୋ ପରିଚୟପତ୍ର ଆଣିବାକୁ ପଡ଼ିବ। ଆଡ଼ମିଟ କାର୍ଡରେ ଲେଖା ହୋଇଥିବା ବା ନିର୍ଦ୍ଧାରିତ ସମୟ ପରେ ପହଞ୍ଚିଲେ ପରୀକ୍ଷା ହଲକୁ ପ୍ରବେଶ ଅନୁମତି ମିଳିବ ନାହିଁ। ମୋବାଇଲ୍ ଫୋନ୍, ପେପର, ଘଣ୍ଟା, ବୁକ୍ସ, କାଲକୁଲେଟର, ରୁଟି, ବେଲଟ, ବ୍ରେସଲେଟ ଆଦି ପ୍ରବେଶ ଉପରେ ମଧ୍ୟ କଟକଣା ଲଗାଯାଇଛି। ବାମ ହାତ ବା ଆଙ୍ଗୁଠିରେ ମେହେନ୍ଦା କିମ୍ବା ହେନା ଲାଗାଇବାକୁ ମଧ୍ୟ ବାରଣ କରାଯାଇଛି।

Advertisement for Shyam Steel featuring a couple and the text 'MR. & MRS. FLEXI-STRONG ଶକ୍ତି ଓ ନମନୀୟତାର ସଠିକ୍ ବାଲାନ୍ସ' and 'SHYAM STEEL flexi STRONG TMT REBAR'.

ସଂକ୍ଷେପରେ

୯ରେ ରୁକ୍ମସୁରୀୟ

ମାଲକାନଗିରି ମହୋତ୍ସବ
ମାଲକାନଗିରି ୧୪.୧୨.୧୮ (ଡି.ଏନ.ଏ)
- ମାଲକାନଗିରି ଜିଲ୍ଲା ମାଧୁଲି ବୃକ୍ଷ ସଭାଦ୍ୱାରା ପରିଚାଳିତ ମାଲକାନଗିରି ମହୋତ୍ସବ ପାଇଁ ଏକ ପ୍ରସ୍ତୁତି ବୈଠକ ଅନୁଷ୍ଠିତ ହୋଇଯାଇଛି ।

ଜାତୀୟ ଶକ୍ତି ସଞ୍ଚୟ ଦିବସ ପାଳିତ



ମାଲକାନଗିରି, ୧୪.୧୨.୧୮ (ଡି.ଏନ.ଏ.)-
ମାଲକାନଗିରି ଜିଲ୍ଲା ସଦର ମହକୁମା ବାଳକ ଉଚ୍ଚ ବିଦ୍ୟାଳୟ ପକ୍ଷରୁ ଶକ୍ତି ସଞ୍ଚୟ ଦିବସ ପାଳିତ ହୋଇଯାଇଛି ।

ଅରକାରୀ ଚଢ଼ାଉ : ୨୫ ଏକର ଗଞ୍ଜେଇ ଗଛ ନଷ୍ଟ



କୋରାପୁଟ, ୧୪.୧୨.୧୮ (ସ୍ୱ.ପ୍ର.)-
କୋରାପୁଟ ଅବକାରୀ ବିଭାଗ ଓ ମାଛକୁଣ୍ଡ ପୋଲିସ୍ ଠିକଣାରେ ଚଢ଼ାଉ କରି ଗଞ୍ଜେଇ ଗଛ ନଷ୍ଟ କରାଯାଇଛି ।

ଗୋରି ଅଭିଯୋଗରେ ଫେରାର ଅଭିଯୁକ୍ତ ଗିରଫ

ଭୟପୁର, ୧୪.୧୨.୧୮ (ଡି.ଏନ.ଏ)-
କୋରାପୁଟ ଜିଲ୍ଲା ଭୟପୁର ସଦରଥାନା ଗୋରି ମାମଲାରେ ଫେରାର ଅଭିଯୁକ୍ତ ଗିରଫ କରାଯାଇଛି ।

ପୂର୍ବତନ ଏସ୍ପି ବିବେକାନନ୍ଦ ଶର୍ମାଙ୍କ ପିଛା ଛାଡ଼ୁନି ବିବାଦ

ସରକାରୀ, ଘରୋଇ ଜମି ମାଡ଼ିବସି ଚଳାଇଥିଲେ ରାଜ୍

ନବରଙ୍ଗପୁର, ୧୪.୧୨.୧୮ (ସ୍ୱ.ପ୍ର.)

ନବରଙ୍ଗପୁରର ପୂର୍ବତନ ଏସ୍ପି ବିବେକାନନ୍ଦ ଶର୍ମାଙ୍କ ପିଛା ଛାଡ଼ୁନି ବିବାଦ । ଶର୍ମାଙ୍କ ବଦଳି ପରେ ଏବେ ଗୋଟିଏ ପରେ ଗୋଟିଏ ନୂନର ଖୋଲିବାରେ ଲାଗିଛି ।



ସରକାରୀ ପୁଲ ।

ବେଆଇନ କାର୍ଯ୍ୟ ହୋଇଥିବା ଅଭିଯୋଗ ହୋଇଛି । ଏସ୍ପି କାମ ପାଇଁ ପୋଲିସ୍ ବିଭାଗର ତଳିଆ କର୍ମଚାରୀଙ୍କୁ ନିୟୋଜିତ କରାଯାଇଥିଲା ।

ତଦନ୍ତ କରିବାକୁ ଦାବି ହୋଇଥିଲେ ମଧ୍ୟ ଉପରିସ୍ଥ ଅଧିକାରୀ ଏଥିପ୍ରତି ନାବଦ୍ୱନ୍ଦ୍ୱୀୟ ସାଜିଲେ । ଏଥିରୁ ବେଆଇନ କାର୍ଯ୍ୟର କରାଯାଇଥିଲା ।

ବଦଳି ପରେ ଖୋଲୁଛି ଗୋଟିଏ ପରେ ଗୋଟିଏ ଗୁମର



ସରକାରୀ ଜମିରେ ହୋଇଥିବା ଆଳୁ ଚାଷ ।

ପୋଲିସ୍ ନେଇ ଆସି କହିଲେ ଆମେ ଯିବା କଥା । ଏତେ ସବୁ କାର୍ଯ୍ୟ ହୋଇଛି, ତାହା ଏବେ ରାମାୟଣକୁ କାଣିବା ପାଉଁଶ ।

ରଞ୍ଜିତ ସମ୍ପୂର୍ଣ୍ଣ ଅଧିକାରୀ ପ୍ରକାଶ କରିଛନ୍ତି । ବକ୍ଷିକ ସଂଘାଠାରୁ ଜେନେରାଲ ଆଣିବାକୁ ମଧ୍ୟ ଅନୁମତି ଅଧିକାରୀଙ୍କ ଉପରେ ଚାପ ପକାଇଥିଲେ ।

ଦେବୋତ୍ତର ଜମିକୁ ହାତେଇବାକୁ ଉଦ୍ୟମ ଅଭିଯୋଗ

ତହସିଲଦାରଙ୍କୁ ଭେଟିଲେ ହାତିବେଡ଼ା ଗ୍ରାମବାସୀ

ନବରଙ୍ଗପୁର, ୧୪.୧୨.୧୮ (ସ୍ୱ.ପ୍ର.)

ବଡ଼କୁମଳି ପଞ୍ଚାୟତ ଅଧୀନ ହାତିବେଡ଼ା ଗ୍ରାମରେ ଥିବା ଜମିକୁ ଦେବୋତ୍ତର ହାତେଇବା ପାଇଁ ଜଣେ ବ୍ୟକ୍ତି ଉଦ୍ୟମ କରିଥିବା ନେଇ ଗ୍ରାମବାସୀ ଶୁକ୍ରବାର ନବରଙ୍ଗପୁର ତହସିଲଦାର ନିକଟରେ ଅଭିଯୋଗ କରିବା ସହ ଦାବିପତ୍ର ଦେଇଛନ୍ତି ।

ସବୁ କେଉଁ ଆଧାରରେ ଗ୍ରାମର ୩ ଜଣଙ୍କ ହସ୍ତାକ୍ଷର ବ୍ୟବହାର କରି ଉକ୍ତ ଜମିକୁ ରେଜିଷ୍ଟର ଭୁକ୍ତ କରାଯିବା ପାଇଁ ପ୍ରଶ୍ନାସନ ତଦ୍ୱାରା ହେଉଛି ବୋଲି ଅଭିଯୋଗ ହୋଇଛି ।

ପିଠା କାର୍ଯ୍ୟକ୍ରମ ପାଇଁ ପ୍ରସ୍ତୁତି ବୈଠକ

ଡାକୁଆଁ, ୧୪.୧୨.୧୮ (ଡି.ଏନ.ଏ.)

ଡାକୁଆଁ ବ୍ଲକ୍ ସମ୍ମିଳନୀ କକ୍ଷରେ ପିଠା କାର୍ଯ୍ୟକ୍ରମ ନିମନ୍ତେ ଏକ ପ୍ରସ୍ତୁତି ବୈଠକ ବୃକ୍ଷ ଅଧ୍ୟକ୍ଷ ବଂଶୀଧର ମାଝିଙ୍କ ଅଧ୍ୟକ୍ଷତାରେ ଶୁକ୍ରବାର ଅନୁଷ୍ଠିତ ହୋଇଯାଇଛି ।

ଆଇନଜୀବୀଙ୍କ ସରକାରୀ କାର୍ଯ୍ୟାଳୟ ଘେରାଉ

କୋରାପୁଟ, ୧୪.୧୨.୧୮ (ସ୍ୱ.ପ୍ର.)

ବିଭିନ୍ନ କାର୍ଯ୍ୟାଳୟରେ ସୁନୀତି ଓ ପାନାୟତକ ସହରର ବିଭିନ୍ନ କାର୍ଯ୍ୟାଳୟ ଘେରାଉ



ଘେରାଉରେ ସାମିଲ ହୋଇଥିବା ଆଇନଜୀବୀମାନେ ।

ଏବଂ ବିଦ୍ୟୁତ୍ କାର୍ଯ୍ୟ ସମସ୍ୟା ନେଇ ଶୁକ୍ରବାର ଆଇନଜୀବୀମାନେ କୋରାପୁଟ ସହରର ବିଭିନ୍ନ କାର୍ଯ୍ୟାଳୟ ଘେରାଉ କରିଛନ୍ତି ।

୨ କେଜି କାଟରେ ମଣ୍ଡିରୁ ଉଠିଲା ଧାନ ପୁଣି ମୁଣ୍ଡ ଟେକିଲା ନୂଆ ବିବାଦ

କୁନ୍ତୁରା, ୧୪.୧୨.୧୮ (ସ୍ୱ.ପ୍ର.)

ଧାନ କିଣାକୁ ନେଇ କୁନ୍ତୁରା ବ୍ଲକ୍ରେ ଗାଷ୍ଟା, ପ୍ରଶାସନ ଏବଂ ମିଲିଟି ମଧ୍ୟରେ ଲାଗି ରହିଥିବା ବିବାଦ ଧରିବାରେ ନାଁ ଧରିଲା ।

ଅଣଦେଖା କରି ମିଲିଟିରୁ ପୁରାଇଲା ଭଳି ବ୍ୟବସ୍ଥା କରୁଛି ବୋଲି ଗାଷ୍ଟାମାନେ ଅଭିଯୋଗ କରିଛନ୍ତି ।

ଯୁବତୀଙ୍କ ଅଶ୍ଳୀଳ ଭିଡିଓ ଭାଇରାଲ

ପାଷ୍ଟରଙ୍କ ନାମରେ ଏତଲା ଦେଲେ ଗ୍ରାମବାସୀ

ନବରଙ୍ଗପୁର, ୧୪.୧୨.୧୮ (ସ୍ୱ.ପ୍ର.)

ପାପପ୍ରାୟତା ଆଣି ଅଧିକ ଏକ ଗାଁର ଜନେକା ମୁଦତାଳ ନଗ୍ନ ଓ ଅଶ୍ଳୀଳ ଭିଡିଓ ଭାଇରାଲ ହେବା ନେଇ ଜଣେ ପାଷ୍ଟରଙ୍କ ବିରୋଧରେ ଗ୍ରାମବାସୀ ପାପପ୍ରାୟତା ଆଣିବାରେ ଏତଲା ଦେଇଛନ୍ତି ।

ସୋସିଆଲ ମିଡ଼ିଆରେ ଭାଇରାଲ କରିଥିଲେ । ଏହା ଜଣାପଡ଼ିବା ପରେ ଗ୍ରାମରେ ଏକ ବୈଠକ ବସିଥିଲା । ଏହା ଗ୍ରାମର ଯୁବତୀମାନଙ୍କ ପ୍ରତି ବୁଦ୍ଧିପୂର୍ଣ୍ଣ ପଦକ୍ଷେପ ଗ୍ରହଣ କରିବାକୁ ଗ୍ରାମବାସୀ ଏନେଇ ଆନାରେ ଅଭିଯୋଗ କରିଛନ୍ତି ।

୧୫ଜାର ଚାଷୀଙ୍କୁ ନେଇ ରୁକ୍ମସୁରୀୟ କୃଷକ ସମ୍ମିଳନୀ ମେଳା

ମାଲକାନଗିରି, ୧୪.୧୨.୧୮ (ଡି.ଏନ.ଏ.)

ମାଲକାନଗିରି ଜିଲ୍ଲା ସଦର ବ୍ଲକ୍ ଗଞ୍ଜାଳା ପଞ୍ଚାୟତରେ ରୁକ୍ମସୁରୀୟ କୃଷକ ସମ୍ମିଳନୀ ମେଳା ଶୁକ୍ରବାର ଜିଲ୍ଲା କୃଷି ଉପନିର୍ଦ୍ଦେଶକ ରାମଚନ୍ଦ୍ର ପଟ୍ଟନାୟକଙ୍କ ଅଧ୍ୟକ୍ଷତାରେ ଅନୁଷ୍ଠିତ ହୋଇଯାଇଛି ।



କୃଷକ ସମ୍ମିଳନୀରେ ଉପସ୍ଥିତ କର୍ମସାଧାରୀ ।

ଚଳିତ ମାସ ୨୯ରେ କେନାଲରୁ ଚାଷ ଜମିକୁ ଜଳ ଛଡ଼ାଯିବ । ଅଣଦେବତା ଜମିରେ ଉଠାଇ ଦେବତା, କୂପ, ନଦୀ ଓ ଝରଣାକୁ ଜଳ ଉଠାଇ ଚାଷ ଚାଷ କରିପାରିବେ ବୋଲି ପଟ୍ଟନାୟକ କହିଥିଲେ ।

ତବାରସିଂ ହାଇସ୍କୁଲ ହଷ୍ଟେଲର ୮୦ ଛାତ୍ରୀ ଅସୁସ୍ଥ ଘଟଣା ଖାଦ୍ୟ ବିଷକ୍ରିୟା ଯୋଗୁ ଅସୁସ୍ଥ ହୋଇପଡ଼ିଥିଲେ

ପାରଳାଖେମୁଣ୍ଡି/ରାମଗିରି, ୧୫୧୨(ସ.ପ୍ର./ଡି.ଏ.ଏ.)

ଗଜପତି ଜିଲା ଆର.ଉଦୟଗିରି ବ୍ଲକ ଅନ୍ତର୍ଗତ ତବାରସିଂ ଉଚ୍ଚାନ୍ତ ଉଚ୍ଚ ବିଦ୍ୟାଳୟର ଛାତ୍ରାଳୟରେ ଚାଉଳକୁ ପ୍ରଥମେ ରାମଗିରି ସ୍ୱାସ୍ଥ୍ୟକେନ୍ଦ୍ର ଓ ପରେ ଜିଲା ପୁଷ୍ୟ ଚିକିତ୍ସାଳୟକୁ ଗ୍ରାହଣ କରାଯାଇଥିଲା। ଚିକିତ୍ସା ପରେ ଶୁକ୍ରବାର ମଧ୍ୟାହ୍ନ ପୂର୍ଣ୍ଣା ସମୟ ଛାତ୍ରୀ ସମୂହ ଉପରେ ଗୋଟିଏ ଛାତ୍ରୀ ଛାତ୍ରୀଙ୍କୁ ହଷ୍ଟେଲରେ ଖାଦ୍ୟ ଖାଇବା ପରେ ଅସୁସ୍ଥ ହୋଇପଡ଼ିଥିଲେ ବୋଲି ଜଣାପଡ଼ିଛି। ଏହି ଘଟଣାର ତଦନ୍ତ ହେବା ବୋଲି ରାଜ୍ୟ ସରକାର କହିଛନ୍ତି।



ଜିଲା ପୁଷ୍ୟଚିକିତ୍ସାଳୟରେ ଚିକିତ୍ସାଧୀନ ଅସୁସ୍ଥ ଛାତ୍ରୀମାନେ ।

- ଚିକିତ୍ସା ପରେ ସୁସ୍ଥ ହୋଇ ଫେରିଲେ
■ ବଳକା ଖାଦ୍ୟ ଖାଇ ବଳବତ ମୃତ୍ୟୁ ଅଭିଯୋଗ
■ ଘଟଣାର ତଦନ୍ତ କରାଯିବ: ଡି.ଏ.ଏ.ଏ.

ଅତୀତ ଯୋଗେ ଛାତ୍ରୀମାନଙ୍କୁ ରାମଗିରି ପ୍ରାଥମିକ ସ୍ୱାସ୍ଥ୍ୟକେନ୍ଦ୍ରରେ ଭର୍ତ୍ତି କରାଯାଇଥିଲା। ପରେ ରାମଗିରି ଥାନା ଅଧିକାରୀ ପୁଲିସ୍ କୁମ୍ଭୀର ବେହେରାଙ୍କ ସହଯୋଗରେ ଏକ ଘରୋଇ ବସ୍ ଯୋଗେ ଯୋଗାଣ ପାରଳାଖେମୁଣ୍ଡିରେ ଜିଲା ପୁଷ୍ୟ ଚିକିତ୍ସାଳୟକୁ ଗ୍ରାହଣ କରିବାକୁ ପ୍ରାର୍ଥନା କରାଯାଇଥିଲା। ଖବର ପାଇ ଜିଲାପାଳ ଅନୁପମ ଶାହା ଓ ଜିଲା ମଜଳ ଅଧିକାରୀ (ଡି.ଏ.ଏ.ଏ.)

ସନ୍ତୋଷ କୁମାର ରଥ ପୁଷ୍ୟ ଚିକିତ୍ସାଳୟକୁ ଯାଇ ଛାତ୍ରୀମାନଙ୍କ ସ୍ୱାସ୍ଥ୍ୟବସ୍ଥା ସମୀକ୍ଷା ପଚାରି କୁଟିଥିଲେ। ଏ ନେଇ ରଥଙ୍କୁ ପଚାରିବାରେ କହିଛନ୍ତି ଯେ, ସମସ୍ତ ଛାତ୍ରୀ ସୁସ୍ଥ ଅଛନ୍ତି। ପ୍ରଶ୍ନାତ୍ମକ ପରାମର୍ଶ ପଦକ୍ଷେପ ନିଆଯିବ। ସେହିପରି ଅଭିଯୋଗ କରାଯାଇଥିବା ତାହାର ସମ୍ପର୍କ ନିଶ୍ଚୟ କରାଯିବ, ଛାତ୍ରୀମାନଙ୍କ ସ୍ୱାସ୍ଥ୍ୟବସ୍ଥା ଭଲ ଅଛି।

ବୈଜ୍ଞାନିକ ଉପଦେଷ୍ଟା ମଣ୍ଡଳୀ ବୈଠକ

ପାରଳାଖେମୁଣ୍ଡି, ୧୫୧୨(ସ.ପ୍ର.)

ଗଜପତି ଜିଲା ଆର.ଉଦୟଗିରି ବ୍ଲକ ଅନ୍ତର୍ଗତ ତବାରସିଂ ଉଚ୍ଚାନ୍ତ ଉଚ୍ଚ ବିଦ୍ୟାଳୟରେ ଚାଉଳକୁ ପ୍ରଥମେ ରାମଗିରି ସ୍ୱାସ୍ଥ୍ୟକେନ୍ଦ୍ର ଓ ପରେ ଜିଲା ପୁଷ୍ୟ ଚିକିତ୍ସାଳୟକୁ ଗ୍ରାହଣ କରାଯାଇଥିଲା। ଚିକିତ୍ସା ପରେ ଶୁକ୍ରବାର ମଧ୍ୟାହ୍ନ ପୂର୍ଣ୍ଣା ସମୟ ଛାତ୍ରୀ ସମୂହ ଉପରେ ଗୋଟିଏ ଛାତ୍ରୀ ଛାତ୍ରୀଙ୍କୁ ହଷ୍ଟେଲରେ ଖାଦ୍ୟ ଖାଇବା ପରେ ଅସୁସ୍ଥ ହୋଇପଡ଼ିଥିଲେ ବୋଲି ଜଣାପଡ଼ିଛି। ଏହି ଘଟଣାର ତଦନ୍ତ ହେବା ବୋଲି ରାଜ୍ୟ ସରକାର କହିଛନ୍ତି।



ବୈଠକରେ କୃଷି ବିଜ୍ଞାନ କେନ୍ଦ୍ରର ବରିଷ୍ଠ ଅଧିକାରୀ ଓ ବୈଜ୍ଞାନିକମାନେ ଆଲୋଚନା ହୋଇଥିଲା। ଚାଷୀମାନେ ଆଉ କୃଷି ବିଭାଗରେ କୃଷି ବିଭାଗର ବରିଷ୍ଠ ଅଧିକାରୀ ଓ ବୈଜ୍ଞାନିକମାନେ ଆଲୋଚନା ହୋଇଥିଲା। ଚାଷୀମାନେ ଆଉ କୃଷି ବିଭାଗରେ କୃଷି ବିଭାଗର ବରିଷ୍ଠ ଅଧିକାରୀ ଓ ବୈଜ୍ଞାନିକମାନେ ଆଲୋଚନା ହୋଇଥିଲା।

ଶକ୍ତି ସଂରକ୍ଷଣ ଉପରେ ଗୁରୁତ୍ୱ



ସହର ପରିକ୍ରମା ପାଇଁ ବାହାରିଥିବା ସଚେତନତା ଶୋଭାଯାତ୍ରା।

ପାରଳାଖେମୁଣ୍ଡି, ୧୫୧୨(ସ.ପ୍ର.)

ଗଜପତି ଜିଲା ପାରଳାଖେମୁଣ୍ଡି ବ୍ଲକ ଉଚ୍ଚ ବିଦ୍ୟାଳୟରେ ଶକ୍ତି ସଂରକ୍ଷଣ ଦିବସ ପାଳିତ ହୋଇପାରିଛି। ଛାତ୍ରୀମାନେ ଏକ ଶୋଭାଯାତ୍ରାରେ ସହର ପରିକ୍ରମା କରି ବିଦ୍ୟୁତ ଶକ୍ତି ସଂରକ୍ଷଣ ନିମନ୍ତେ ସଚେତନତା ସୃଷ୍ଟି କରିଥିଲେ। ପରେ ଆୟୋଜିତ ସଭାରେ ପ୍ରଧାନ ଶିକ୍ଷକ

ଡି.ବୁଦ୍ଧାଦେବ ରାଓ ସଭାପତିତ୍ୱ କରି ଛାତ୍ରୀମାନଙ୍କୁ ପେଟ୍ରୋଲ, ଡିଜେଲ, ବିଦ୍ୟୁତ ତଥା ଜଳ ଇତ୍ୟାଦି ସଂରକ୍ଷଣ ନିମନ୍ତେ ପରାମର୍ଶ ଦେଇଥିଲେ। ଇକୋ କ୍ଲବ୍ ବାୟୋ ଡିଭିଜନ୍ ଶିକ୍ଷକ ଡି.ଗ୍ରୀସମ ମୂର୍ଖାଙ୍କ ପରିଚାଳନାରେ ଆୟୋଜିତ ଏହି କାର୍ଯ୍ୟକ୍ରମକୁ ସଂଯୁକ୍ତ ଶିକ୍ଷକ ହରିହର ଦାଶ, ଜଗନ୍ନାଥ ପଟ୍ଟନାୟକ, ମହେନ୍ଦ୍ର କୁମାର ବଡ଼ପୁତ୍ର ପ୍ରମୁଖ ପରିଚାଳନା କରିଥିଲେ।

କଂଗ୍ରେସ କର୍ମୀ ସମ୍ମିଳନୀ

ଗୁମ୍ଫା, ୧୫୧୨(ଡି.ଏ.ଏ.)

ଗଜପତି ଜିଲା ଗୁମ୍ଫା ବ୍ଲକର ବାଲୁକା ଗ୍ରାମରେ କଂଗ୍ରେସର କର୍ମୀ ସମ୍ମିଳନୀ ଅନୁଷ୍ଠିତ ହୋଇପାରିଛି। ବିଜୁ ଲିଙ୍ଗାଙ୍କ ନେତୃତ୍ୱରେ ଆୟୋଜିତ ଏହି ସମ୍ମିଳନୀରେ ଜିଲା କାର୍ଯ୍ୟକାରୀ ସଭାପତି ଡି. ଡି.ଉପାଧ୍ୟାୟ, ଜିଲା ପରିଷଦ ସଭ୍ୟ ହିମାଂଶୁ କୁମାର ଲିଙ୍ଗା, ବରିଷ୍ଠ ନେତା ତିରୁପତି ପାଣିଗ୍ରାହୀ, ଲକ୍ଷ୍ମଣ ବେହେରା, କୃଷିଚକ୍ର ପାଣି, ଗୁମ୍ଫା ଗମାଙ୍ଗ, ଲଳିତ ମୋହନ ଦଶସେନା, ବେଣ୍ଟିକ ରମାଙ୍ଗ ଓ ପୂର୍ଣ୍ଣ ମହାପାତ୍ର ପ୍ରମୁଖ ଉପସ୍ଥିତ ଥିଲେ। ସମ୍ପ୍ରତି ୩ ରାଜ୍ୟର ବିଧାନସଭା ନିର୍ବାଚନରେ କଂଗ୍ରେସର ସଫଳତା ନେଇ ଆଲୋଚନା ହେବା ସହ ଏହା କର୍ମୀମାନଙ୍କୁ ଉତ୍ସାହିତ କରିଛି ବୋଲି ମତ ପ୍ରକାଶ ପାଇଥିଲା। ଏକଜି ଉତ୍ସାହ ମନୋଭାବ ରଖି ଓ ସମସ୍ତେ ମିଳିମିଶି ଆଗାମୀ ନିର୍ବାଚନରେ କଂଗ୍ରେସକୁ ବିଜୟୀ କରାଇବାକୁ ବରିଷ୍ଠ ନେତାମାନେ କର୍ମୀମାନଙ୍କୁ ପରାମର୍ଶ ଦେଇଥିଲେ। ତିନି ବାଦ୍ୟା ଯନ୍ତ୍ରପ୍ରତିଷ୍ଠା ସମାପନ ହେବା ପରେ ରାଜ୍ୟ ଓ କେନ୍ଦ୍ର ସରକାର ବିପକ୍ଷ ହୋଇଥିବା କଂଗ୍ରେସ ନେତାମାନେ ଅଭିଯୋଗ ଆଣିଥିଲେ। ଆଗାମୀ ଦିନରେ ଏ ନେଇ ବଡ଼ ଆନ୍ଦୋଳନ କରାଯିବ ବୋଲି ଚେତାବନୀ ଦେଇଥିଲେ। ଏହି ଅବସରରେ କଂଗ୍ରେସରେ ବିଜେଡି ଓ ଭାଜପା କେତେକ କର୍ମୀ ସାମିଲ ହୋଇଥିଲେ। ସେମାନଙ୍କୁ ସ୍ୱାଗତ କରାଯାଇଥିଲା।

BHUBANESWAR MUNICIPAL CORPORATION No.42534 COMPETITIVE BIDDING THROUGH e-Procurement Dt.14/12/18 NOTICE INVITING TENDER Bid Reference No. BMC-EE DIV-1-22/2018-19, Dt.14.12.2018

OFFICE OF THE EXECUTIVE ENGINEER, R.W.S & S DIVISION, JAJPUR (at: CHANDIKHOL) 1st CORRIGENDUM Bid Identification No. rwsjjajpur 37 / 2018-19 dt. 14.11.2018

OFFICE OF THE EXECUTIVE ENGINEER, R.W.S & S DIVISION, JAJPUR (At: CHANDIKHOL) 1st CORRIGENDUM No. 1194-0- Bid Identification No. rwsjjajpur 38 / 2018-19 dt. 14.11.2018

ZILLA SWASTHYA SAMITI, JHARSUGUDA NOTICE Advt. No. 8396/DPMU Date : 14.12.2018

OFFICE OF THE CHIEF DISTRICT MEDICAL & PUBLIC HEALTH OFFICER, MALKANGIRI No. 10840/XIV P (D&C)-01/2018, Dated : Malkangiri the 13.12.2018

OFFICE OF THE ANGUL MUNICIPALITY, ANGUL Government of Odisha e-Procurement Notice, Angul Municipality Office, Angul Bid Identification No. EO/AGLM-09 OF 2018-19

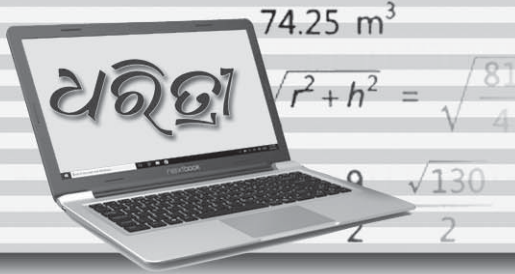
ବିଜ୍ଞାପନ ଆପ୍ତା ଲେକାଜାଳ ୧. ଆପ୍ତା ଲେକାଜାଳ ସମସ୍ତ ସହଯୋଗୀ ବିଭାଗକୁ ନେଇ କାର୍ଯ୍ୟ କରୁଥିବା ୧. ଗାହାଣୀ ଆର୍ଥିକ ଆଇ. କୃଷି ପାଇଁ ବୃକ୍ଷ ସଂରକ୍ଷଣ ଯୋଜନାକୁ ସମର୍ଥନ କରିବା ପାଇଁ କାର୍ଯ୍ୟକ୍ରମ ୩. ଛତୁ, ମାଛ ଚାଷ, ଉତ୍ପାଦନ କୃଷି, ସୁଦୀର୍ଘ ପ୍ରାଣୀ ପାଳନ ପାଇଁ ଯୋଜନା ୪. କୃଷକମାନଙ୍କୁ ଅଧିକ ଜ୍ଞାନ ସଂଗ୍ରହ ପାଇଁ ଚାଳନା କରାଯାଉଛି ୫. ଧାତୁପ୍ରକାଶ, ଧାତୁପ୍ରକାଶ, ଧାତୁପ୍ରକାଶ ପାଇଁ ଯୋଜନା ୬. ମାଟି ପତାଣୀ ଓ ପ୍ରଦେଶ ପରିବାରକୁ ପୁଣି ଶାନ୍ତ୍ୟ ଚାହିଁ ପ୍ରଦାନ ୭. କୃଷକ ସାହାଯ୍ୟକୁ ପ୍ରତ୍ୟେକ ପଞ୍ଚାୟତର କାର୍ଯ୍ୟ କରାଯାଉଛି ଓ କୃଷି ସମୀକ୍ଷା ସମାପନ ୮. ଧାନ ଚାଷ ପରେ କମିଥିବା ପ୍ରଦେଶକୁ ଚାଳନା କରିବାକୁ ଯୋଜନା କରାଯାଇଛି ୯. ଉତ୍ପାଦନ କରାଯାଉଥିବା ଧାନକୁ ନିୟମିତ ଭାବରେ ମଧୁର ନାବାଣା ୧୦. ରାଜ୍ୟ ଭିତରେ ଓ ରାଜ୍ୟ ବାହାରେ ଅଧିକ ଜ୍ଞାନ ସଂଗ୍ରହ ପାଇଁ କୃଷକମାନଙ୍କୁ ଉତ୍ସାହ ଦେବା ୧୧. ରାଜ୍ୟ ଓ ବିଭାଗର କୃଷି ପ୍ରଦର୍ଶନ ପାଇଁ ଯୋଜନା କରାଯାଇଛି ୧୨. କୃଷି ସାମଗ୍ରୀର ମୂଲ୍ୟ ପ୍ରସାର ନିମନ୍ତେ ଚାଳନା କରାଯାଉଛି ୧୩. ଲୋକ ଓ ଯୋଗ ସର୍ବସମ୍ମତ ପାଇଁ ଗ୍ରାମୀଣ କୃଷି କର୍ମଚାରୀ ଓ କୃଷକ ସାହାଯ୍ୟ ଚାଳନା ପ୍ରଦାନ ୧୪. କୃଷି ଓ କୃଷକଙ୍କୁ ସୁରକ୍ଷା ପ୍ରଦାନ କରିବାକୁ ଯୋଜନା କରାଯାଇଛି ୧୫. କୃଷକଙ୍କୁ ପରିଚାଳନା କରି ନିୟମିତ ଭାବରେ ସହାୟତା ଦେବା ୧୬. କୃଷକଙ୍କୁ ସୁରକ୍ଷା ପ୍ରଦାନ କରିବାକୁ ଯୋଜନା କରାଯାଇଛି

OFFICE OF THE NOTIFIED AREA COUNCIL DHAMNAGAR Pin : 756117 (Odisha) Tel. No. 06786-236056 E-mail : dhamnagar.nac@gmail.com

"e" Procurement Notice Bid Identification No.- DNR_05/2018_19 Bid Documents consisting of Work, Estimated Cost, Cost of Tender Paper, EMD, Time of Completion. Class of Contractors and the set of terms and conditions of contract and other necessary documents can be seen in the Govt. website i.e. www.tendersorissa.gov.in

OFFICE OF THE EXECUTIVE ENGINEER, RWS & S DIVISION, BARGARH Email : eerwss_bgh@nic.in, Ph (O):-06646 233220, FAX :- 06646 234626 No. 3222

ଜିଲ୍ଲା ଖଣିକ ପଦାର୍ଥ ପ୍ରତିଷ୍ଠାନ, ସୁନ୍ଦରଗଡ଼ DISTRICT MINERAL FOUNDATION, SUNDARGARH (1st Floor, DMF Office) District Rural Development Agency E-mail: dmfsundergarh@gmail.com



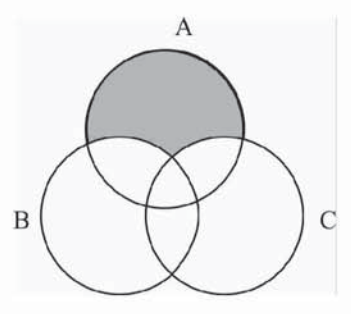
Exam Mate



Mock Test Paper for Std X, XII CBSE Board, IIT - JEE Main & Advanced.

FOR ANSWERS VISIT : www.dharitri.com

1. The shaded region in the figure is:



- (A) $A \cap (B \cup C)$ (B) $A \cup (B \cap C)$
 (C) $A \cap (B - C)$ (D) $A - (B \cup C)$

2. If α, β are the roots of equation $u^2 - 2u + 2 = 0$ and if $\cot \theta = x + 1$

then $\left[\frac{(x + \alpha)^n - (x + \beta)^n}{(\alpha - \beta)} \right]$ is equal to

- (A) $\frac{\sin n\theta}{\sin^n \theta}$ (B) $\frac{\cos n\theta}{\cos^n \theta}$
 (C) $\frac{\sin n\theta}{\cos^n \theta}$ (D) $\frac{\cos n\theta}{\sin^n \theta}$

3. If α and β are roots of equation $x^2 - 7x - 1 = 0$ then the value of $\frac{(\alpha^{10} - \beta^{10}) - (\alpha^8 - \beta^8)}{\alpha^{(\alpha+\beta+2)} - \beta^{(\alpha+\beta+2)}}$ is equal to

- (A) 1 (B) 0
 (C) 7 (D) 1/7

4. For a matrix $A = \begin{bmatrix} 1 & 2r-1 \\ 0 & 1 \end{bmatrix}$, the value of

$\prod_{r=1}^{50} \begin{bmatrix} 1 & 2r-1 \\ 0 & 1 \end{bmatrix}$ is equal to

- (A) $\begin{bmatrix} 1 & 100 \\ 0 & 1 \end{bmatrix}$ (B) $\begin{bmatrix} 1 & 4950 \\ 0 & 1 \end{bmatrix}$
 (C) $\begin{bmatrix} 1 & 5050 \\ 0 & 1 \end{bmatrix}$ (D) $\begin{bmatrix} 1 & 2500 \\ 0 & 1 \end{bmatrix}$

5. The value of the determinant

$\begin{vmatrix} x & x+a & x+2a \\ x+1 & x+2a & x+4a \\ x+2 & x+3a & x+6a \end{vmatrix}$ is

- (A) 0 (B) $a^3 - x^3$
 (C) $x^3 - a^3$ (D) $(x - a)^3$

6. In how many ways we can select of 6 persons from 6 boys and 3 girls if atleast two Boys and at least two girls must be three in the committee ?

- (A) 45 (B) 55
 (C) 65 (D) 75

7. Let $f(n) = \sum_{r=1}^n {}^n C_r$, then the value of $f(5)$ is equal to

- (A) 1000 (B) 1250
 (C) 1750 (D) 2500

8. If $b_r = 1 - a_r$, $na = \sum_{r=1}^n a_r$, $nb = \sum_{r=1}^n b_r$,

then $\sum_{r=1}^n a_r b_r + \sum_{r=1}^n (a_r - a)^2 = \dots\dots$

- (A) ab (B) -nab
 (C) $(n+1)ab$ (D) nab

MOCK TEST PAPER # 1

IITJEE (Main) (MATHEMATICS)

Time : 1 hour Maximum Marks: 120

GENERAL INSTRUCTIONS

For each question you will be given 4 Marks if you have darkened only the bubble corresponding to the correct answer and zero mark if no bubble is darkened. In all other cases, minus one (-1) Marks (NEGATIVE MARKING) will be given.

9. If $1 + \sum_{r=0}^{18} \{r(r+2) + 1\} r! = k!$ then k is not divisible by:

- (A) 4 (B) 5
 (C) 6 (D) 10

10. Let $f: \mathbb{R} \rightarrow (0, \infty)$ be a real valued function satisfying $\int_0^x f(x-u) du = e^{2x} - 2x - 1$, then

the value of $\lim_{x \rightarrow 0} \frac{f(x) - 4}{x} =$

(A) 4 (B) 6
 (C) 8 (D) 10

11. Number of points where function $f(x) = \max(|\tan x|, |\cos x|)$ is non differentiable in the interval $(-\pi, \pi)$ is

- (A) 4 (B) 6
 (C) 3 (D) 2

12. Let $f(x) = x^3 + ax^2 + bx + 5\sin^2 x$ be an increasing function in the set of real numbers R. Then a and b satisfy the condition:

- (A) $a^2 - 3b - 15 \geq 0$
 (B) $a^2 - 3b + 15 \geq 0$
 (C) $a^2 + 3b - 15 \leq 0$
 (D) $a > 0, b > 0$

13. If $f\left(x + \frac{y}{8}, x - \frac{y}{8}\right) = xy$

then $f(m, n) + f(n, m) = 0$

(A) only when $m = n$
 (B) only when $m \neq n$
 (C) only when $m = -n$
 (D) for all m and n

14. $\int \frac{dx}{x(\log x)(\log \log x) \dots \left(\frac{\log \log \dots \log x}{8 \text{ times}}\right)}$ is equal to

- (A) $\left(\frac{\log \log \dots \log x}{8 \text{ times}}\right) + c$
 (B) $\left(\frac{\log \log \dots \log x}{7 \text{ times}}\right) + c$
 (C) $\left(\frac{\log \log \dots \log x}{9 \text{ times}}\right) + c$
 (D) $\left(\frac{x \log \log \dots \log x}{9 \text{ times}}\right) + c$

15. $\int_0^{\sqrt{2}} [x^2] dx$ is equal to: (where [] represent greatest integer function).

- (A) $2 - \sqrt{2}$ (B) $2 + \sqrt{2}$
 (C) $\sqrt{2} - 1$ (D) $\sqrt{2} - 2$

16. For non-zero vectors

$\vec{a} \cdot \vec{b} \cdot \vec{c} \left[(\vec{a} \times \vec{b}) \cdot \vec{c} \right] = |\vec{a}| |\vec{b}| |\vec{c}|$ holds if and only if:

- (A) $\vec{a} \cdot \vec{b} = 0, \vec{b} \cdot \vec{c} = 0$
 (B) $\vec{c} \cdot \vec{a} = 0, \vec{a} \cdot \vec{b} = 0$
 (C) $\vec{a} \cdot \vec{c} = 0, \vec{b} \cdot \vec{c} = 0$
 (D) $\vec{a} \cdot \vec{b} = \vec{b} \cdot \vec{c} = \vec{c} \cdot \vec{a} = 0$

17. The distance of the point (1, -2, 3) from the plane $x - y + z - 5 = 0$, measured parallel to the line $\frac{x}{2} = \frac{y}{3} = \frac{z-1}{-6}$ is equal to

- (A) 1 unit (B) 2 units
 (C) 3 units (D) $\sqrt{3}$ units

18. Intersection point of the line

$\frac{x-1}{2} = \frac{y-2}{3} = \frac{z-3}{4}$ and $\frac{x-4}{5} = \frac{y-1}{2} = \frac{z}{1}$

- (A) (1, 1, 1) (B) (-1, -1, -1)
 (C) (1, 0, 1) (D) (-1, -1, 1)

19. Three athletes A, B and C particular in a race. Both A and B have the same probability of winning the race and each is twice as likely to win as C. The probability that B or C wins the race is: (There is not tie and one must wins)

- (A) 2/3 (B) 3/5
 (C) 3/4 (D) 13/25

20. The area of region

$\{(x, y) : x^2 + y^2 \leq 1 \leq x + y\}$ is:

- (A) $\frac{\pi^2}{5}$ sq. units (B) $\frac{\pi^2}{2}$ sq. units
 (C) $\frac{\pi^2}{4}$ sq. unit (D) $\left(\frac{\pi}{4} - \frac{1}{2}\right)$ sq. unit

21. The solution of the differential equation

$\frac{dy}{dx} + \frac{2yx}{1+x^2} = \frac{1}{(1+x^2)^2}$ is:

- (A) $y(1+x^2) = c + \tan^{-1} x$
 (B) $\frac{y}{(1+x^2)} = c + \tan^{-1} x$
 (C) $y \log(1+x^2) = c + \tan^{-1} x$
 (D) $y(1+x^2) = c + \tan^{-1} x$

22. The gradient of common chord of the circles $x^2 + y^2 - 3x - 4y + 5 = 0$ and $3x^2 + 3y^2 - 7x + 8y + 11 = 0$ is

- (A) $\frac{1}{3}$ (B) $-\frac{1}{10}$
 (C) $-\frac{1}{2}$ (D) $-\frac{2}{3}$

23. A ray of light passing through at point (1, 2) is reflected on the x-axis is point P and passes through the point (5, 3). Then the abscissa of the point P is:

- (A) -3 (B) $\frac{13}{3}$
 (C) $\frac{13}{5}$ (D) $\frac{13}{4}$

24. The radius of the circle passing through the foci of the ellipse $\frac{x^2}{16} + \frac{y^2}{9} = 1$, and having its centre at (0, 3) is

- (A) 4 (B) 3
 (C) $\sqrt{12}$ (D) $\frac{7}{2}$

25. The ends of a line segment are P(1, 3) and Q(1, 1), R is a point on the line segment PQ such that PR : QR = 1 : λ . If R is an interior point of the parabola $y^2 = 4x$, then complete values of λ is given by:

- (A) $\lambda \in (0, 1)$ (B) $\lambda \in \left(-\frac{3}{5}, 1\right)$
 (C) $\lambda \in \left(\frac{1}{2}, \frac{3}{5}\right)$ (D) $\lambda \in \left(-\frac{3}{5}, 1\right)$

26. If $x \in \left(-\frac{\pi}{2}, \frac{\pi}{2}\right)$, then the value of

$\tan^{-1}\left(\frac{\tan x}{4}\right) + \tan^{-1}\left(\frac{3 \sin 2x}{5 + 3 \cos 2x}\right)$ is

- (A) $\frac{x}{2}$ (B) 2x
 (C) 3x (D) x

27. The number of integral values of m, for which the x-coordinate of the point of intersection of the lines $3x + 4y = 9$ and $y = mx + 1$ is also an integer is

- (A) 2 (B) 0
 (C) 4 (D) 1

28. Mean of 100 items is 49. It was discovered that three item which should have been 60, 70, 80 were wrongly read as 40, 20, 50 respectively. The correct mean is:

- (A) 48 (B) 82
 (C) 50 (D) 80

29. If $\sin \theta = -\frac{4}{5}$ and θ lies in the third quadrant, then $\cos \frac{\theta}{2}$ is equal to:

- (A) $\frac{1}{\sqrt{5}}$ (B) $-\frac{1}{\sqrt{5}}$
 (C) $\frac{\sqrt{2}}{5}$ (D) $-\frac{\sqrt{2}}{5}$

30. Consider:

Statement-1: $(p \wedge \sim q) \wedge (\sim p \wedge q)$ is a fallacy.

Statement-2: $(p \rightarrow q) \leftrightarrow (\sim q \rightarrow \sim p)$ is a tautology.

- (A) Statement 1 is true, statement 2 is true, statement 2 is not a correct explanation for statement 1
 (B) Statement 1 is true, Statement 2 is false.
 (C) Statement 1 is false, statement 2 is true.
 (D) Statement 1 is true, statement 2 is true, statement 2 is a correct explanation for statement 1.

For Answers visit: www.dharitri.com

ସଂକ୍ଷେପରେ

ଯାନ ଦର ବଢ଼ାଇବା ହୋଣ୍ଡା କାର୍ଯ୍ୟ ଲଢ଼ିଆ

ନୂଆଦିଲ୍ଲୀ, ୧୪-୧୨: ଆସନ୍ତା ମାସ ୦୧ ରୁ ଏହାର ସବୁ ରେଣ୍ଡର କାର ମୂଲ୍ୟ ବଢ଼ାଇବା ଲାଗି ହୋଣ୍ଡା କାର୍ଯ୍ୟ ଲଢ଼ିଆ ଗ୍ରହଣ କରିବ।

ଇ-କମର୍ସରେ ସମ୍ପୂର୍ଣ୍ଣ ଭାବେ ପ୍ରବେଶ କଲା ଇଣ୍ଡିଆ ପୋଷ୍ଟ

ନୂଆଦିଲ୍ଲୀ, ୧୪-୧୨: ଇଣ୍ଡିଆ ପୋଷ୍ଟ ପକ୍ଷରୁ ଇ-କମର୍ସରେ ସମ୍ପୂର୍ଣ୍ଣ ଭାବେ ପ୍ରବେଶ ସମ୍ପର୍କରେ ଘୋଷଣା କରାଯାଇଛି।

୧୮ ଲକ୍ଷ ପଞ୍ଜୀକୃତ କମ୍ପାନୀଙ୍କ ମଧ୍ୟରୁ ୬୨% ସକ୍ରିୟ

ନୂଆଦିଲ୍ଲୀ, ୧୪-୧୨: ଦେଶରେ ବର୍ତ୍ତମାନ ୧୮ ଲକ୍ଷରୁ ଊର୍ଦ୍ଧ୍ୱ ପଞ୍ଜୀକୃତ କମ୍ପାନୀ ରହିଛି।

୪ ବର୍ଷରେ ୨.୩୩ ଲକ୍ଷ କୋଟି ଏନ୍‌ପିଏ ଅସ୍ଥୁଳ

ନୂଆଦିଲ୍ଲୀ, ୧୪-୧୨: ୨୦୧୪-୧୫ ଆର୍ଥିକ ବର୍ଷରୁ ୨୦୧୭-୧୮ ଆର୍ଥିକ ବର୍ଷ ମଧ୍ୟରେ ଦେଶର ରାଷ୍ଟ୍ରୀୟ ବ୍ୟାଙ୍କଗୁଡ଼ିକ ୨.୩୩ ଲକ୍ଷ କୋଟି ଟଙ୍କାର ଆନାବନ୍ଧ୍ୟ ଋଣ (ଏନ୍‌ପିଏ) ଅସ୍ଥୁଳ କରିଛନ୍ତି।

ନୂଆଦିଲ୍ଲୀ, ୧୪-୧୨: ୨୦୧୪-୧୫ ଆର୍ଥିକ ବର୍ଷରୁ ୨୦୧୭-୧୮ ଆର୍ଥିକ ବର୍ଷ ମଧ୍ୟରେ ଦେଶର ରାଷ୍ଟ୍ରୀୟ ବ୍ୟାଙ୍କଗୁଡ଼ିକ ୨.୩୩ ଲକ୍ଷ କୋଟି ଟଙ୍କାର ଆନାବନ୍ଧ୍ୟ ଋଣ (ଏନ୍‌ପିଏ) ଅସ୍ଥୁଳ କରିଛନ୍ତି।



ଦେଶରେ ଇଲେକଟ୍ରୋନିକ୍ସ ମାରୁତ୍ପାଦନରୁ ପ୍ରୋତ୍ସାହିତ କରିବାକୁ ସରକାର ଶୀଘ୍ର ଏକ କାତୀୟ ନୀତି ଆଣିବେ।



୨୦୧୭-୧୮ ଆର୍ଥିକ ବର୍ଷରେ ଦେଶର ବିମାନ ଯାତ୍ରୀ ଟ୍ରାଫିକରେ ୨୦% ଅଭିବୃଦ୍ଧି ଘଟିଛି।



ନିର୍ବାଚନ ଫଳାଫଳ ବିଗାଡ଼ିଲା ଜିଏସ୍‌ଟି କାର୍ଯ୍ୟକାରୀ କରିବା

ସହମତିରେ ନିଷ୍ପତ୍ତିର ଦିନ ଶେଷ

ନୂଆଦିଲ୍ଲୀ, ୧୪-୧୨

ଆଜିଯାଏ ଜିଏସ୍‌ଟି କାର୍ଯ୍ୟକାରୀ କରିବା ପାଇଁ ସହମତି ଲାଭ କରିବାକୁ ସରକାର ଶୀଘ୍ର ଏକ କାତୀୟ ନୀତି ଆଣିବେ।

Table with 5 rows and 2 columns: GST related news items.

ଦେଶ ସମ୍ପୂର୍ଣ୍ଣ ଜିଏସ୍‌ଟି କାର୍ଯ୍ୟକାରୀ କରିବା ପାଇଁ ସହମତି ଲାଭ କରିବାକୁ ସରକାର ଶୀଘ୍ର ଏକ କାତୀୟ ନୀତି ଆଣିବେ।

ଦିନିଆରେ ନିର୍ବାଚନରେ ଲଢ଼ିଲା କଂଗ୍ରେସ ୨ ରାଜ୍ୟରେ ଶାସନ କରୁଛି ଅବା କରିବ।

ରାଜ୍ୟର ଅର୍ଥମନ୍ତ୍ରୀମାନେ ବୈଠକରେ ବସି ପରବର୍ତ୍ତୀ ରଣନୀତି ପ୍ରସ୍ତୁତ କରିବେ।

ଦେଶରେ ସ୍ଥାପନ ହେବ ୫ ହଜାର ସିବିଜି ପ୍ଲାଣ୍ଟ



ଭୁବନେଶ୍ୱର, ୧୪-୧୨

୨୦୨୩ ବୁଦ୍ଧି ଦେଶରେ ୫ ହଜାର କମ୍ପ୍ରେସ୍ ବାୟୋ ଗ୍ୟାସ୍ (ସିବିଜି) ପ୍ଲାଣ୍ଟ ସ୍ଥାପନ କରିବାକୁ ସରକାର ଲକ୍ଷ୍ୟ ରଖୁଛନ୍ତି।

ଅଲଟରନେଟିଭ୍ ଟୁଆର୍ଡିଆ ପ୍ରୋଜେକ୍ଟରୁ ଗ୍ରାହକମାନଙ୍କୁ (ଏସ୍‌ଏଚ୍‌ଟି) ନେଇ ଅଂଶଦାନକୁ ପ୍ରୋତ୍ସାହନ ଦେବାକୁ ସରକାର ପଦକ୍ଷେପ ଗ୍ରହଣ କରିବେ।

ଆର୍ଡିଆଇ ବୋର୍ଡ ଏକମତ ହେଲାନି ଗର୍ଭନାସ୍ତ୍ର ପ୍ରେମ୍‌ଫୁଲ୍ ଉପରେ ଆଲୋଚନା ଜାରି ରହିବ

ନୂଆଦିଲ୍ଲୀ, ୧୪-୧୨

ନବନିଯୁକ୍ତ ଗର୍ଭନାସ୍ତ୍ର ପ୍ରେମ୍‌ଫୁଲ୍ ଉପରେ ଆଲୋଚନା କରିବାକୁ ବୋର୍ଡ ଏକମତ ହୋଇନି।

ଆହ୍ଲାଦ, ଅର୍ଥନୀତିରେ ନଗଦ ସଙ୍କଟ ସହ ଜଡ଼ିତ ପ୍ରସଙ୍ଗରେ ଆଲୋଚନା ହୋଇଛି।

ସଙ୍ଗଠିତ ହେବେ ଅନୁଲୀନ ଟ୍ରାଭେଲ ସଂଘ

ଭୁବନେଶ୍ୱର, ୧୪-୧୨

ଅନୁଲୀନରେ ହୋଟେଲ ବୁକିଂ ସେବା ଯୋଗାଉଥିବା ସଂଘ ଅନୁଲୀନ ଟ୍ରାଭେଲ ଆଗ୍ରିମେଣ୍ଟର (ଓଟିଏ) ଗୁଡ଼ିକ ଏଥର ଗୋଟିଏ ପ୍ଲାଟଫର୍ମକୁ ଆଣିବେ।



- List of bullet points regarding the OTI agreement.

ସରକାର ଏକ ନିର୍ଦ୍ଦିଷ୍ଟ ଫ୍ରେମ୍‌ୱାର୍କ ବ୍ୟବସ୍ଥା କରିଛନ୍ତି। ଆବେଦନକୁ ଅନୁମୋଦନ କରିବା ପାଇଁ ଏକ କମିଟି ମଧ୍ୟ ରହିବ।

'ବନ୍ଦ ହେବନି ରାଷ୍ଟ୍ରୀୟତା ବ୍ୟାଙ୍କ ଏଟିଏମ୍'

ନୂଆଦିଲ୍ଲୀ, ୧୪-୧୨: ରାଷ୍ଟ୍ରୀୟତା ବ୍ୟାଙ୍କଗୁଡ଼ିକର ଏଟିଏମ୍ ଗୁଡ଼ିକ ବନ୍ଦ କରିଦେବା ଯୋଜନା ନାହିଁ କେନ୍ଦ୍ର ଅର୍ଥ ମନ୍ତ୍ରୀମଣ୍ଡଳ।

ପାଇକାରୀ ମୁଦ୍ରାସ୍ୱାତି ୪.୬୪%କୁ ହ୍ରାସ

ନୂଆଦିଲ୍ଲୀ, ୧୪-୧୨: ଦେଶର ପାଇକାରୀ ମୁଦ୍ରାସ୍ୱାତି ନଭେମ୍ବରରେ ୪.୬୪%କୁ ହ୍ରାସ ପାଇଛି।

୧୧୦୦ କୋଟିର ଜିଏସ୍‌ଟି ୦କେଲ

ଭୁବନେଶ୍ୱର, ୧୪-୧୨

କେନ୍ଦ୍ର ଓ ମଧ୍ୟପ୍ରଦେଶର ଆୟକର ବିଭାଗ ସାମାନ୍ୟତା ଏବଂ ସେବା ଟିକସ (ଜିଏସ୍‌ଟି)ର ଉପରାଜ୍ୟକୁ ଅନୁଲୀନ ୦କେଲ ମଧ୍ୟପ୍ରଦେଶର ବାଣିଜ୍ୟକର ବିଭାଗର ପର୍ଯ୍ୟାୟ ହୋଇଛି।

ଡିଆଇ ବିଭାଗରୁ ଜିଏସ୍‌ଟି ଲନପୁର ଟ୍ୟାକ୍ସ କ୍ରେଡିଟ୍ ହାସଲ କରାଯାଉଥିଲା।

OFFICE OF THE EXECUTIVE ENGINEER RWS&S DIVISION, BHADRAK. Tel: 06784-240979, e-mail: rwsdivisionbhadrak@gmail.com

ଓଡ଼ିଶା ବିଦ୍ୟୁତ୍ ଶକ୍ତି ହଂଡାର ଡିଭିଜନ ଲିଡି. ODISHA POWER TRANSMISSION CORPORATION LIMITED. NOTICE INVITING TENDERS (NIT) (DOMESTIC COMPETITIVE e-BIDDING)

ନାଲକୋ NALCO National Aluminium Company Limited. Captive Power Plant, Angul-759145, Odisha, India

DADLS-220. ମହାରାଜା ଶ୍ରୀରାମଚନ୍ଦ୍ର ଭଞ୍ଜଦେଓଙ୍କ ରାଜ୍ୟସ୍ୱରାୟ ଜୟନ୍ତୀ ଉପଲକ୍ଷେ ସୂଚନା ଓ ଲୋକସମ୍ପର୍କ ବିଭାଗ ତରଫରୁ ଛାତ୍ରଛାତ୍ରୀମାନଙ୍କ ମଧ୍ୟରେ ପ୍ରବନ୍ଧ ଓ ବକ୍ତୃତା ପ୍ରତିଯୋଗିତା

ସଂକ୍ଷେପରେ

ପାକିସ୍ତାନରେ ହେବ

ଏସିଆ କପ୍

କରାଚୀ, ୧୪/୧୨ - ଏସିଆ କପ୍ ପରବର୍ତ୍ତୀ ସଂସ୍କରଣ ପାକିସ୍ତାନ କ୍ରିକେଟ ବୋର୍ଡ (ପିସିବି) ଆୟୋଜନ କରିବ।



ପର୍ଯ୍ୟଟର ବଲ୍ ବାଉଁଶ କରୁଥିବାକୁ ଆମ ଅର୍ଥ ସ୍ଥିର ନାଥନ ଲିୟନ ଭାରତ ବିପକ୍ଷ ଦ୍ୱିତୀୟ କ୍ରିକେଟ ଟେଷ୍ଟରେ ଗୁରୁତ୍ୱପୂର୍ଣ୍ଣ ଭୂମିକା ନେବେ ।

-ଆରୋନ ଫିକ୍ସ, ଅଷ୍ଟ୍ରେଲିଆ ଓପନର



ପର୍ଯ୍ୟଟରେ ଅଷ୍ଟ୍ରେଲିଆ ବିପକ୍ଷ ଦ୍ୱିତୀୟ ଟେଷ୍ଟରେ ୨ୟ ଦିବସରେ ଆମ ବ୍ୟାଟ୍ସମ୍ୟାନମାନଙ୍କୁ ଶୁଙ୍ଖଳିତ ବ୍ୟାଟିଂ କରିବାକୁ ପଡ଼ିବ ।

-ହରୁମା ବିହାରୀ, ଭାରତୀୟ କ୍ରିକେଟ ଅଲରାଉଣ୍ଡର



ଭଲ ଛୁଟିରେ ଅଷ୍ଟ୍ରେଲିଆ

ପର୍ଥ, ୧୪/୧୨ (ପି.ଟି.)

ସ୍ଥାନୀୟ ପର୍ଥ ଛୁଟିରେ ଅଷ୍ଟ୍ରେଲିଆ ଓ ଭୁମିକାକାରୀ ଭାରତ ମଧ୍ୟରେ ଦ୍ୱିତୀୟ ଟେଷ୍ଟ ଆରମ୍ଭ ହୋଇଛି। ପ୍ରଥମ ଦିନରେ ଭଲ ଛୁଟିରେ ଅଷ୍ଟ୍ରେଲିଆ ପ୍ରଥମେ ବ୍ୟାଟିଂ କରିବାକୁ ନିଷ୍ପତ୍ତି ନେଇ ବେଶ୍ ଭଲ ଆରମ୍ଭ କରିଥିଲା।

ପେର୍ ୧୬ ଓ ପ୍ୟାଟ କୁମ୍ଭିର୍ ୧୧ ରନ କରି ଅପରାଜିତ ରହିଛନ୍ତି। ଆରମ୍ଭରୁ ବୁଲ୍ ଅଷ୍ଟ୍ରେଲିଆ ଓପନର ମାର୍କସ୍ ହାରିବ୍ ଓ ଆରୋନ ଫିକ୍ସ ପ୍ରଭାବ ବିସ୍ତାର କରି ବ୍ୟାଟିଂ କରିଥିଲେ।

ଖେଳିବାକୁ ଯାଇ ହ୍ୟାଣ୍ଡକ୍ୟାପ୍ ଦ୍ୱିତୀୟ ଦିନରେ ଭାରତୀୟ ଅଧିନାୟକ ବିରାଟ କୋହଲିଙ୍କ ହାତରେ ଧରାପଡ଼ିଥିଲେ।

ସଂକ୍ଷିପ୍ତ ସ୍ୱାଗତ ଅଷ୍ଟ୍ରେଲିଆ ପ୍ରଥମ ରନିଂସ: ୯୦ ଓଭରରେ ୨୭୭/୬ (ହାରିସ୍-୨୦, ହେଡ-୫୮, ଫିକ୍ସ-୫୦, ମାର୍ଶ-୪୫, ଲଗାନ୍-୨/୩୫, ବିହାରୀ-୨/୫୩, ବୁମରା-୧/୪୧, ଉମେଶ-୧/୬୮)।

ଟେଷ୍ଟ ଅର୍ଦ୍ଧଶତକ ହାସଲ କରିଛନ୍ତି। ଇନିଂସର ୪୫ତମ ଓଭରରେ ହାରିସ୍ ୬୦ ରନ କରିଥିବା ବେଳେ ବୁଲ୍ରେ ଲୋକେଶ ରାହୁଲ ସାମିକ ବଲରେ ଦୃଢ଼ ଅର୍ଦ୍ଧଶତକ ପାଇଁ ଖେଳି ଲଗାନ୍ ଟ୍ରାଫିକ୍ ଶିକାର ହୋଇଥିଲେ।

ରାଜସ୍ଥାନ ୧୩୫ରେ ଅଲଆଉଟ

ଭୁବନେଶ୍ୱର, ୧୪/୧୨ (ସ୍ପୋର୍ଟ୍ସ ଟ୍ୟୁବୋ)

ସ୍ଥାନୀୟ ବିକାଶ କ୍ରିକେଟ ଗ୍ରାଉଣ୍ଡରେ ଶୁକ୍ରବାରଠାରୁ ରାଜସ୍ଥାନ ବିପକ୍ଷରେ ଆରମ୍ଭ ହୋଇଥିବା ରଣଜୀ ଟ୍ରଫି ଗ୍ରୁପ୍-ସି ଫୁଲ୍‌ଟାଇମ୍ରେ ଘରୋଇ ଓଡ଼ିଶା ସମ୍ଭାଗୀୟ ବୋଲିଂଗ୍ ସାମ୍ରାଜ୍ୟ କରି ନ ପାରି ପ୍ରଥମେ ବ୍ୟାଟିଂ କରିଥିବା ରାଜସ୍ଥାନ ମାତ୍ର ୧୩୫ ରନରେ ଅଲଆଉଟ ହୋଇଯାଇଥିଲା।

୧୦୫ ବଲ୍ରେ ୧୪ ଚୋକା ଓ ଗୋଟିଏ ଛକା ସହ ୮୫ ରନ କରି ଲୋମ୍ବରା ଅକ୍ତିନ ବ୍ୟାଟ୍ସମ୍ୟାନଭାବେ ଆଉଟ୍ ହୋଇଥିଲେ।



ବିବାହ ବନ୍ଧନରେ ସାଇନା-କାଶ୍ୟପ୍

ହାଇଦ୍ରାବାଦ୍, ୧୪/୧୨ (ପି.ଟି.)

ଭୁଲ ଭାରତୀୟ ତାରକା ବ୍ୟାଡ୍ମିଣ୍ଟନ ଖେଳାଳି ସାଇନା ନେହ୍ୱାଲ ଓ ପାରୁପଲ୍ଲୀ କାଶ୍ୟପ୍ ଶୁକ୍ରବାର ବିବାହ ବନ୍ଧନରେ ଆବଦ୍ଧ ହୋଇଛନ୍ତି।



ବିବାହ ବନ୍ଧନରେ ଆବଦ୍ଧ ସାଇନା ନେହ୍ୱାଲ ଓ ପାରୁପଲ୍ଲୀ କାଶ୍ୟପ୍ ।

ଅତିଥିକ ଗାଳିକାରେ ଆକ୍ରମଣ ଓ ଟେଲେଫୋନର ରାଜ୍ୟପାଳ ଇ.ଏସ୍.ଏଲ୍. ନରସିଂହାୟର ଦେଇଥିବା ଜଣାପଡ଼ିଛି।

ସେମିରେ ସିନ୍ଧୁ, ସମୀର

ବୁଆଦିଲୀ, ୧୪/୧୨

ରିଓ ଅଲିମ୍ପିକ୍ସ ରୌପ୍ୟ ପଦକଧାରୀ ପି. ଭି. ସିନ୍ଧୁ ଓ ସମୀର ବର୍ମା ଗାଜନୀର ଗୁଆଙ୍ଗଝୋଠାରେ ଚାଲିଥିବା ବିତନ୍ତୁଏଟ୍ ଫାଇନାଲ୍ ରୁଟି ଫାଇନାଲ୍ ରୁଟିମେଣ୍ଟର ସେମିଫାଇନାଲରେ ପ୍ରବେଶ କରିଛନ୍ତି।

ଦେବାଶିଷକୁ ଚପିଲେ ବସନ୍ତ

ରାଜସ୍ଥାନକୁ ୧୩୫ ରନରେ

ଅଲଆଉଟ୍ କରିବାରେ ପ୍ରମୁଖ ଭୂମିକା ଗ୍ରହଣ କରିଥିବା ବସନ୍ତ ମହାନ୍ତି ଏହି ଅବସରରେ ଏକ କୃତିତ୍ ଅର୍ଜନ କରିଛନ୍ତି।

Hockey Quiz - 2018 QUESTIONS ୧. ଦଶମ ହକି ବିଶ୍ୱକପ୍ କେଉଁଠାରେ ଖେଳାଯାଇଥିଲା? ୨. ସୋଭିଏଟ୍ ୟୁନିୟନ କେଉଁ ହକି ବିଶ୍ୱକପ୍ରେ ସେମିଫାଇନାଲରେ ପ୍ରବେଶ କରିଥିଲା? ୩. ଚଳିତ ହକି ବିଶ୍ୱକପ୍ରେ ଖେଳିଥିବା ଦୁଇ ଓଡ଼ିଆ ଖେଳାଳିଙ୍କ ନାମ କ'ଣ? ୪. ବେଲାଭୁସ କେବେ ହକି ବିଶ୍ୱକପ୍ ଖେଳିଥିଲା? ୫. ଚଳିତ ହକି ବିଶ୍ୱକପ୍ରେ ସେମିଫାଇନାଲରେ ପ୍ରବେଶ କରିଥିବା ଶ୍ରେଷ୍ଠ ର୍ୟାଙ୍କଧାରୀ ଦଳ କିଏ? E-mail your answers to : dharitriquiz@gmail.com

Honda 70 Years Rush for Surprises. Rush for December. Only till 31st December. Price starts at ₹ 8,19,500/- for WR-V and ₹ 8,98,000/- for CITY. Benefits up to ₹ 32,000/- for WR-V and ₹ 20,000/- for CITY. Insurance @ ₹ 1+.



* Conditions Apply

- Angul: 8917495313
- Bhadrak: 9051700056
- Bhubaneswar: 7991093719
- Brahmapur: 9658936660
- Cuttack: 8117828566
- Jajpur: 9051900076
- Puri: 7894424495
- Sambalpur: 9937457700

7 States | 65 Stores
Follow us on:

MARUTI SUZUKI ARENA

BEST TIME to buy

Biggest offers of the year. Hurry, buy before price hike.

Maruti Suzuki to increase vehicle prices upto ₹20,000*
Car prices are set to go up in New Year with market leader Maruti Suzuki announcing that it was working on increase price across its range of vehicles due to higher commodity costs and adverse foreign exchange movement.
Citing higher cost, the manufacturer of the Alto and Swift cars said in a note to stock exchanges.
It has become imperative for the company to pass on some of the impact of the additional cost to customers through price increase across various models in January 2019.



DZIRE SAVE UP TO ₹55,000*

SWIFT SAVE UP TO ₹45,000*

DZIRE SWIFT



E-BOOK TODAY AT WWW.MARUTISUZUKI.COM OR VISIT YOUR NEAREST MARUTI SUZUKI DEALERSHIP. FOR INSTITUTIONAL SALES/ BULK DEAL / DGS & D / GEM ENQUIRIES, PLEASE EMAIL AT ADINATH.RAY@MARUTI.CO.IN

ODYSSEY MOTORS	ORBIT MOTORS	LEGEND CARS	SKY AUTOMOBILES
<ul style="list-style-type: none"> • SAMBALPUR: 9439018805 • BOLANGIR: 9438068327 • BARGARH: 8895094616 • NUAPADA: 8895094633 • SONEPUR: 9437421356 • JHARSUGUDA: 9439892153 • BOUDH: 8594908009 	<ul style="list-style-type: none"> • ROURKELA: 9040404444, 9040404333 • SUNDARGARH: 9437049161 • DEOGARH: 9437492369 	<ul style="list-style-type: none"> • JEYPORE: 7894335551 • BHAWANIPATNA: 7894442910 	<ul style="list-style-type: none"> • BERHAMPUR: 7381261000

*Terms and conditions applicable. The Terms and Conditions are subject to change without any prior notice. All offers are brought to you by Maruti Suzuki Dealers only. Offers are applicable on selected car models. Car models and accessories shown may vary from the actual product. Images used are for illustration purpose only. Savings mentioned above includes consumer offer and exchange bonus. All offers and the savings given above are applicable for the month of December '18 only. Offers as shown above may change without any prior notice.

ସଂକ୍ଷେପରେ

ସ୍ତ୍ରୀମାନଙ୍କୁ ସମର୍ଥନା କୁଡୁମ୍ବୁଗୁମ୍ମା, ୧୫୧୨ (ଡି.ଏନ.ଏ.)- ହରିଶ୍ଚନ୍ଦ୍ର ଆସିଥିବା ସ୍ତ୍ରୀମାନଙ୍କୁ ଶୁକ୍ରବାର ସମର୍ଥନ କରାଯାଇଛି ଏଥିରେ କେନ୍ଦ୍ରୀୟ ମହିଳା ପ୍ରଭାବା କାନକ ପାଣିଗ୍ରାହୀ, ଜିଲ୍ଲା ପ୍ରଭାବା ଅରୁଣା ବୁରୁଜା, ଜିଲ୍ଲା ସହପ୍ରଭାବି ବିପିନ ପାତ୍ର, ଜିଲ୍ଲା ଆରୋଗ୍ୟ ସମିତି ପ୍ରଭାବା ସରୋଜ କୁମାର ପାଣିଗ୍ରାହୀ, ଖରବପୁର ଚନ୍ଦ୍ରଶିଳା ପ୍ରଭାବା ଭୁବନାନନ୍ଦ ସାହୁ, କୁଡୁମ୍ବୁଗୁମ୍ମା ଚନ୍ଦ୍ରଶିଳା ପ୍ରଭାବା ଭଗବାନ ସାହୁ, ଜିଲ୍ଲା କୃଷକ ପ୍ରଭାବା ପୂର୍ଣ୍ଣା ନାରାୟଣ ସାହୁ ଉପସ୍ଥିତ ଥିଲେ ।

ବାର୍ଷିକ କ୍ରୀଡ଼ା ଉତ୍ସବ ବାଲିମେଳା, ୧୫୧୨ (ଡି.ଏନ.ଏ.)- ବାଲିମେଳା ସମ୍ବନ୍ଧୀୟ ଶିଶୁବିଦ୍ୟା ମନ୍ଦିରର ୨୬ତମ ବାର୍ଷିକ କ୍ରୀଡ଼ା ଉତ୍ସବ ଶୁକ୍ରବାର ଅନୁଷ୍ଠିତ ହୋଇଯାଇଛି । ମୁଖ୍ୟଅତିଥି ରୂପେ ଡେପ୍ୟୁଟି କମାଣ୍ଡର ମନୋଜ କୁମାର, ସମ୍ମାନିତ ଅତିଥି ରୂପେ ଜଳ ବିଦ୍ୟୁତ୍ ପ୍ରକଳ୍ପ ପରିଚାଳକ କୁପାସିନ୍ଦୁ ବିଶ୍ୱାଳ, ବିଦ୍ୟାଳୟ ପରିଚାଳନା କମିଟି ଉପ ସଭାପତି ଭିକାରୀ ପ୍ରସାଦ ମଲିକ ଯୋଗ ଦେଇଥିଲେ । କ୍ରୀଡ଼ା ଏପରି ଏକ ବିଷୟ ଯାହା ଛାତ୍ରଛାତ୍ରୀଙ୍କ ଶାରୀରିକ ଦକ୍ଷତା ଓ କୌଶଳ ଉପରେ ନିର୍ଭର କରିଥାଏ । ଛାତ୍ରଛାତ୍ରୀମାନେ ଭଲ ଖେଳି ନାଚାନ୍ତ ପ୍ରଭାରେ ବିଦ୍ୟାଳୟର ସୁନାମ ରଖିବାକୁ ଅତିଥିମାନେ ପରାମର୍ଶ ଦେଇଥିଲେ । କ୍ରୀଡ଼ା ପ୍ରମୁଖ ଶୁଭାଶିଷ୍ୟ କର କ୍ରୀଡ଼ା ପରିଚାଳନା କରିଥିଲେ । ପ୍ରଧାନଆଚାର୍ଯ୍ୟ ଅଜୟ କୁମାର ପାଠାକ ସମେତ ଅନ୍ୟମାନେ ସହଯୋଗ କରିଥିଲେ ।

ଶୀତଦିନେ ପାଣି ଚିକ୍ତା

ଚିତ୍ରକୋଣ୍ଡା, ୧୫୧୨-

ମାଲକାନଗିରି ଜିଲ୍ଲା ଚିତ୍ରକୋଣ୍ଡା ପଞ୍ଚାୟତ ସମିତି ଅନ୍ତର୍ଗତ ପଞ୍ଚାବୀ ଛକ ନିକଟସ୍ଥ ବସ୍ତ୍ରବାସିନ୍ଦା ମାଝୀଗୁଡ଼ା ସାହି, ପଣସ ଗଛ ସାହି ଓ ମାକେଟ୍ ଲାଇନରେ ବସବାସ କରୁଥିବା ୬୦ରୁ ଊର୍ଦ୍ଧ୍ୱ ପରିବାର ଶୀତଦିନେ ମଧ୍ୟ ପାଣି ପାଇ ହଇରାଣ ହେଉଛନ୍ତି । ୫୦ ବର୍ଷରୁ ଊର୍ଦ୍ଧ୍ୱ ହେଲା ଏଠାରେ ବସବାସ କରି ଆସୁଥିବା ଏହି ପରିବାରର ଲୋକେ ଗୋଟିଏ ମାତ୍ର କୂଅ ଉପରେ ନିର୍ଭର



ମହିଳାମାନେ କୂଅକୁ ପାଣି ନେଉଛନ୍ତି ।

କରୁଛନ୍ତି । ଏନେଇ ସେମାନେ ଅନେକ ଥର ଜନ ପ୍ରତିନିଧିଙ୍କ ସମେତ ଜିଲ୍ଲାର ବିଭାଗୀୟ ଅଧିକାରୀଙ୍କୁ ଅବଗତ କରିଥିଲେ ମଧ୍ୟ କିଛି ପୁଫକ ମିଳିନାହିଁ । ଶୀତଦିନେ କୂଅପାଣି ବହୁତ ତଳକୁ ଖସିଯାଏ । ଏହି ବସ୍ତ୍ରବାସିନ୍ଦା ୨ କିମି ଦୂର ସିଲେଟୁ ନଦୀକୁ ପାଣି ଆଣିଥାନ୍ତି । ଶୀତଦିନେ ଏପରି ଅବସ୍ଥା ହେଲେ ଖରାଦିନେ ଅବସ୍ଥା କ'ଣ ହେବ ତାହା ସହଜରେ ଅନୁମେୟ । ଜିଲ୍ଲା ପ୍ରଶାସନ ସମସ୍ତ ବସ୍ତ୍ରରେ ସୋଲାର ପାଣି ବ୍ୟବସ୍ଥା କରିବାକୁ ସାଧାରଣରେ ଦାବି ହେଉଛି ।

୨୬ହଜାରରୁ ଊର୍ଦ୍ଧ୍ୱ ଗଞ୍ଜେଇ ଗଛ ନଷ୍ଟ

ମାଲକାନଗିରି, ୧୫୧୨ (ଡି.ଏନ.ଏ.)

ମାଲକାନଗିରି ଜିଲ୍ଲା ଅବକାରୀ ବିଭାଗ ପକ୍ଷରୁ ଓଡ଼ିଶା ଏବଂ ମାଲକାନଗିରି ଥାନା ଅଞ୍ଚଳରେ ଚୋରା ଗଞ୍ଜେଇ ଚାଷ ଅଞ୍ଚଳରେ କ୍ରମାଗତ ବୃଦ୍ଧି କରାଯାଇ ଗଞ୍ଜେଇ ଗଛ ନଷ୍ଟ କରାଯାଇଛି । ଅବକାରୀ ବିଭାଗ କର୍ମଚାରୀମାନେ ମାଲକାନଗିରି ଥାନା ଅଞ୍ଚଳର ଚଳବାତି ଓ ମାଛିଆମ୍ବରେ ଜଙ୍ଗଲ ଜମିରେ ଗଞ୍ଜେଇ ଚାଷ ହୋଇଥିବା ଖବର ପାଇ

ସେହି ସବୁ ଅଞ୍ଚଳରୁ ୨୬ ହଜାର ୪୦୦ ଗଞ୍ଜେଇ ଗଛ କାଟି ପୋତି ନଷ୍ଟ କରିଛନ୍ତି । ଏହାର ଆନୁମାନିକ ମୂଲ୍ୟ ୩ କୋଟିରୁ ଊର୍ଦ୍ଧ୍ୱ ହେବ ବୋଲି ଜିଲ୍ଲା ଅବକାରୀ ଅଧ୍ୟକ୍ଷକ ଆଶୋକ କୁମାର ସେଠି କହିଛନ୍ତି । ଏହି ଚଢ଼ାଉରେ ଇନ୍ଦ୍ରପେକ୍ଟର ବିମ୍ବଧର ପଣ୍ଡା ଓ ଏଚ. କରାଗାଓ, ଡି. ପଣ୍ଡା, ଆର୍.ସି. ହତ୍ତାକ, ରାଜୁ କ୍ଷତ୍ରି, ଦିନେଶ କୁମାର, ସି.ଏଚ. ଖରା, ଆଶୁତୋଷ ମହାନ୍ତିଙ୍କ ସମେତ ଅନ୍ୟମାନେ ସାମିଲ ହୋଇଥିଲେ ।



ଅବକାରୀ ବିଭାଗ ପକ୍ଷରୁ ଗଞ୍ଜେଇ ଗଛ ନଷ୍ଟ କରାଯାଇଛି ।



ସରସ୍ୱତୀ ଶିଶୁବିଦ୍ୟାମନ୍ଦିର ଛାତ୍ରମାନେ କ୍ରୀଡ଼ା କୌଶଳ ପ୍ରଦର୍ଶନ କରୁଛନ୍ତି ।

ହଜିଯାଉଥିବା ଶସ୍ୟର ପୁନରୁଦ୍ଧାର ଚିକ୍ତା

ଚିତ୍ରକୋଣ୍ଡା, ୧୨୧୨

ଆନ୍ଧ୍ର-ଓଡ଼ିଶା ସୀମାନ୍ତ ଆଦିବାସୀ ବନ୍ଧୁକ ଚିତ୍ରକୋଣ୍ଡା ପଞ୍ଚାୟତ ସମିତି ଅନ୍ତର୍ଗତ ଚିତ୍ରକୋଣ୍ଡା, ଦୋରାଗୁଡ଼ା, ବଡ଼ପଦର, ନୂଆଗୁଡ଼ା, ରୁଷାବାଡ଼ା ଓ ଚନେଲ କ୍ୟାମ୍ପ ପଞ୍ଚାୟତରେ ଶିଶୁ ଓ ମହିଳା କଲ୍ୟାଣ ସମିତି ପକ୍ଷରୁ ମିଳିତ ମିଶନ ପ୍ରକଳ୍ପ ମାଧ୍ୟମରେ ହଜି ଯାଉଥିବା ଶସ୍ୟ ପୁନରୁଦ୍ଧାର ପାଇଁ ଉଦ୍ୟମ ଆରମ୍ଭ ହୋଇଛି । ଏଶହରୁ ଊର୍ଦ୍ଧ୍ୱ ପରିବାର ଏଥିରେ ସାମିଲ ହୋଇ ଧାତିରୁଆ ପ୍ରଶାଳାରେ ନାଞ୍ଜିଆ, ପୁଆଁ ଓ କାଢୁ



ଗ୍ରାମବାସୀ ଶସ୍ୟ ଅମଳ କରୁଛନ୍ତି ।

ଚାଷ କରିଥିଲେ । ତେବେ ଉଲ୍ଲେଖର ବିଷୟ ଯେ, ସେମାନେ କେବଳ ଦେଶୀ ଗୋବର ଖତ ସାର ଭାବେ ବ୍ୟବହାର କରି ଚାଷ କରିଥିଲେ । ଫସଲ କଟା

ପରୀକ୍ଷଣ ସମୟରେ ବାଲିଲୁଗୁଡ଼ା ଓ ବଡ଼ପଦରଠାରେ ୫ ମିଟର ପରିସୀମା ମଧ୍ୟରେ ଜମିରୁ ମାଞ୍ଜିଆ କଟାଯାଇ ପରୀକ୍ଷା କରାଯାଇଥିଲା । ଜଣେ ଚାଷୀ ଗୋଟିଏ

ଏକର ଜମିରୁ ୧୫-୧୮ କୁଇଣ୍ଟାଲ ଶସ୍ୟ ଅମଳ କରୁଥିଲେ । ଏହି ଫସଲ କଟା କାର୍ଯ୍ୟକ୍ରମରେ ତିକ୍ତ ଓ ଭୈଳାସ ସ୍ୱାଇଁ, ସହ କୃଷି ଅଧିକାରୀ ଓ ଭିଏଲଡବ୍ଲ୍ୟୁ ଉପସ୍ଥିତ ଥିଲେ । ସମସ୍ତ ଚାଷୀଙ୍କୁ ଧାତିରୁଆ ଚାଷ ବାବଦକୁ ଏକର ପ୍ରତି ୧୫୦୦ ଟଙ୍କା ୨୫୦୦ ଟଙ୍କା ପର୍ଯ୍ୟନ୍ତ ପ୍ରୋତ୍ସାହନ ରାଶି ପ୍ରଦାନ କରାଯିବ ବୋଲି ପ୍ରକଳ୍ପ ସଂଯୋଜକ ଠାକୁର ପ୍ରସାଦ ପାଲକ କହିଛନ୍ତି । ଆଗାମୀ ବର୍ଷ ୨୫ହଜାରରୁ ଊର୍ଦ୍ଧ୍ୱ ଚାଷୀ କେବଳ ଦେଶୀ ଖତସାର ପ୍ରୟୋଗ କରି ଚାଷ କରିବାକୁ ଶିଶୁ ଓ ମହିଳା କଲ୍ୟାଣ ସମିତିର କାର୍ଯ୍ୟନିର୍ବାହୀ ଅଧିକାରୀ କେଳାସ ଚନ୍ଦ୍ର ପଣ୍ଡା କହିଛନ୍ତି ।

Advertisement for WESCO Utility featuring a portrait of a man and text in Odia: 'ଘରେ ଘରେ ଆଜି ବିଜୁଳି ଓଡ଼ିଶା ଗଲାଣି ବଦଳି'. It includes logos for WESCO, Southco Utility, CESU, and NESCO Utility, along with the slogan 'ଶକ୍ତି ବିଭାଗ, ଓଡ଼ିଶା ସରକାର'.

04001/13/0007/1819

ସଂକ୍ଷେପରେ

ଉତ୍ତରୀ ୨ ନାବାଳିକାଙ୍କୁ ପରିବାରବର୍ଗକୁ ହସ୍ତାନ୍ତର ପାଇବାରେ ସମର୍ଥନ...

ଜିଲ୍ଲାପ୍ରମାଣ୍ୟ ଭଲିବଲ ଚୁର୍ଣ୍ଣାମେଣ୍ଟ ଆରମ୍ଭ ପାଇବାରେ ସମର୍ଥନ...

ଶକ୍ତି ସଂରକ୍ଷଣ ସଚେତନତା ଶୋଭାଯାତ୍ରା

ଗୁମ୍ମା, ୧୪୧୨(ଡି.ଏନ.ଏ.)

ଗଜପତି ଜିଲ୍ଲା ଗୁମ୍ମା ବ୍ଲକ୍ ସଦରମୁଖ୍ୟ ସରକାରୀ ଉଚ୍ଚ ବିଦ୍ୟାଳୟ...



ଛାତ୍ରାଛାତ୍ରୀମାନେ ଶୋଭାଯାତ୍ରାରେ ବାହାରିଛନ୍ତି। କାର୍ଯ୍ୟକ୍ରମରେ ପ୍ରଧାନ ଶିକ୍ଷକ...

ଆତ୍ମରକ୍ଷା ତାଲିମ ଶିବିର ଉଦ୍‌ଯାପିତ ଯୌର୍ଯ୍ୟର ସହ ପରିଚ୍ଛିତି ମୁକାବିଲା ପାଇଁ ପରାମର୍ଶ



କାର୍ଯ୍ୟକ୍ରମରେ ମହାସାଧନ ଅତିଥି। ଗୁମ୍ମା, ୧୪୧୨(ଡି.ଏନ.ଏ.)- ଗଜପତି ଜିଲ୍ଲା ଗୁମ୍ମା ବ୍ଲକ୍ ଜୀବା ପଞ୍ଚାୟତର ପଦ୍ମପୁର ଗ୍ରାମସ୍ଥିତ ବିନୋଦିନୀ ବିଜ୍ଞାନ ମହାବିଦ୍ୟାଳୟରେ...

ବିଡିଓଙ୍କୁ ଦାବିପତ୍ର ଦେଲା ନାଗରିକ ମଞ୍ଚ

କାଶୀନଗର, ୧୪୧୨(ଡି.ଏନ.ଏ.)- ଗଜପତି ଜିଲ୍ଲା କାଶୀନଗର ନାଗରିକ ମଞ୍ଚ ପକ୍ଷରୁ ବିଭିନ୍ନ ଦାବି ନେଇ ଗୁମ୍ମାରେ ଉପଜିଲ୍ଲାପାଳଙ୍କ ଉଦ୍ଦେଶ୍ୟରେ ବିଡିଓଙ୍କୁ ଏକ ଦାବିପତ୍ର ଦିଆଯାଇଛି।

ଭୀମ ଭୋଇ ଭିକ୍ଷକ ସାମର୍ଥ୍ୟ ଶିବିର ୧୨୯ଜଣଙ୍କୁ ମିଳିଲା ପ୍ରମାଣପତ୍ର

କାଶୀନଗର, ୧୪୧୨(ଡି.ଏନ.ଏ.)- ଗଜପତି ଜିଲ୍ଲା ସାମାଜିକ ସୁରକ୍ଷା ଭିକ୍ଷକ ସମାଜର ସମାଜସେବୀ ବିଭାଗ ପକ୍ଷରୁ କାଶୀନଗର ବ୍ଲକ୍ କାର୍ଯ୍ୟାଳୟ ପରିସରରେ ଶୁକ୍ରବାର ଭୀମଭୋଇ ଭିକ୍ଷକ ସାମର୍ଥ୍ୟ ଶିବିର ଅନୁଷ୍ଠିତ ହୋଇଥିଲା।



କଣେ ବିଦ୍ୟାଳୟକୁ ହୁଇଲ ଚେୟାର ପ୍ରଦାନ କରାଯାଇଛି।

Advertisement for 'BIO PEETHA' (Peoples' Empowerment - Enabling Transparency and Enhancing Accountability on Odisha Initiatives). It features a map of Odisha, a portrait of a man, and text in Odia describing the program's goals and dates (Dec 24-30, 2018).

