



ରେଳ ମନ୍ତ୍ରାଳୟ
ପେଟ୍ରୋଲିୟମ୍ ଏବଂ
ପ୍ରାକୃତିକ ଗ୍ୟାସ୍ ମନ୍ତ୍ରାଳୟ
ଭାରତ ସରକାର



ପୂର୍ବୋଦ୍ଦେଶ୍ୟ

ପୂର୍ବ ଭାରତରୁ ହେଉଅଛି ନୂଆ ଭାରତର ଉଦୟ

ରାଷ୍ଟ୍ର ଉଦ୍ଦେଶ୍ୟରେ ସମର୍ପଣ

ସମ୍ବଲପୁର ରେଳ ଷ୍ଟେସନର ସମ୍ମୁଖ ଭାଗ ଏବଂ ସଞ୍ଚାର କ୍ଷେତ୍ର
ସମ୍ବଲପୁର ରେଳ ଷ୍ଟେସନଠାରେ ବୈଦ୍ୟୁତିକ ଚଳମାନ ସିଡି ସହିତ ରିପାୟ୍
ସମ୍ବଲପୁର ରେଳ ଷ୍ଟେସନଠାରେ ଫୁଡ୍ ପ୍ଲଜା
ସମ୍ବଲପୁରଠାରେ ଯନ୍ତ୍ରୀକୃତ ବୁକ୍ ଲଣ୍ଡି

ଶୁଭ ଉଦ୍ଘାଟନ

ସମ୍ବଲପୁର ଜିଲାର ଚିପିଲିମାସ୍ତିତ ପଞ୍ଚାୟତ ଉଚ୍ଚ ବିଦ୍ୟାଳୟରେ
ସମ୍ମେଳନ ଭବନ, ବାଲିକା ସାଧାରଣ କକ୍ଷ, ଶୌଚାଳୟ ଏବଂ ସାଇକେଲ୍ ଷ୍ଟାଣ୍ଡ୍

ଉଦ୍ଦିଷ୍ଟର ସ୍ଥାପନ

କୁଣ୍ଡୁରା ମହାବିଦ୍ୟାଳୟଠାରେ ମହିଳା ଛାତ୍ରାବାସ ଭବନ ନିର୍ମାଣ
କୁଟିଣ୍ଡା ସରସ୍ୱତୀ ଶିଶୁ ବିଦ୍ୟାଳୟର ଏବଂ କେସାଇବାହାଲ ମହାବିଦ୍ୟାଳୟର ଛାତ୍ରାବାସ ନିର୍ମାଣ
କୁଟିଣ୍ଡାଠାରେ ବିଦ୍ୟାଳୟ ଭବନ ନିର୍ମାଣ
ଧନୁପାଲିଠାରେ ଉଚ୍ଚ ମାଧ୍ୟମିକ ଖଣ୍ଡର ନୂତନ ବ୍ଲକ୍ ନିର୍ମାଣ

ଧର୍ମେନ୍ଦ୍ର ପ୍ରଧାନ

ପେଟ୍ରୋଲିୟମ୍ ଓ ପ୍ରାକୃତିକ ଗ୍ୟାସ୍ ଏବଂ
ଦକ୍ଷତା ବିକାଶ ଓ ଉଦ୍ୟମିତା ମନ୍ତ୍ରୀ, ଭାରତ ସରକାରଙ୍କ

କରକମଳରେ

ଗରିମାମୟ ଉପସ୍ଥିତି

ନଗେନ୍ଦ୍ର କୁମାର ପ୍ରଧାନ
ସାଂସଦ, ସମ୍ବଲପୁର

ଡା. ରାସେଶ୍ୱରୀ ପାଣିଗ୍ରାହୀ
ବିଧାୟିକା, ସମ୍ବଲପୁର

ଗୁରୁବାର, ୧୪ ଫେବୃୟାରୀ ୨୦୧୯, ରେଳ ଷ୍ଟେସନ, ସମ୍ବଲପୁରଠାରେ



MOCK TEST PAPER # 13

CLASS-X (SCIENCE)

Time Allowed : 3 hours

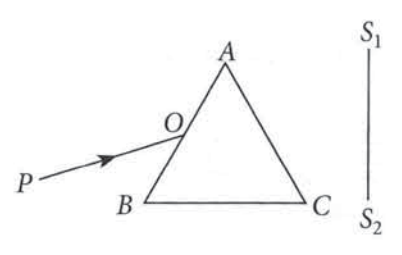
Maximum Marks: 80

GENERAL INSTRUCTIONS

- i. The question paper comprises two sections, A and B. You are to attempt both the section.
- ii. All questions are compulsory. However, an internal choice will be provided in two questions of 3 marks each and one question of 5 marks.
- iii. Question numbers 1 to 2 in Section A are one-mark questions. These are to be answered in one word or in one sentence.
- iv. Question numbers 3 to 5 in Section A are two marks questions. These are to be answered in about 30 words each.
- v. Question numbers 6 to 15 in Section A are three marks questions. These are to be answered in about 50 words each.
- vi. Questions number 16 to 21 in Section A are five marks questions. These are to be answered in about 70 words
- vii. Question numbers 22 to 27 in Section B are two marks questions based on practical skills. These are to be answered in brief.

SECTION-A

1. What is silvering of mirror ?
2. What is addition reaction ? Give one example.
3. What are decomposers ? What will be the consequence of their absence in an ecosystem ?
4. Give reason why:
 - i. it is recommended that the acid should be added to water and not water to the acid ?
 - ii. compounds like alcohol and glucose do not show acidic behaviour although they contain hydrogen in them ?
5. Would you place the two isotopes of chlorine, Cl-35 and Cl-37 in different slots because of their different atomic masses or in the same slot because their chemical properties are the same ? Justify your answer.
6. A ray of monochromatic light PO is incident on the face AB of a glass prism ABC as shown in figure. Redraw this diagram on your answer-sheet and show the path of this ray as it passes through the glass prism. Mark the angle of deviation and state what is observed on the screen S₁S₂.



If PO were a ray of white light, state the changes that are observed on the screen. Name the phenomenon responsible for this change and state its cause. What conclusion can be made about the constituents of white light ?

7. Kritika observed that the tube lights in the corridor of her school were always switched on the whole day. She brought the matter to the notice of her class teacher who talked to the principal about it. The principal took immediate action.
 - i. What values of Kritika have reflected from above situation ?
 - ii. Kritika was appreciated by the teachers and the principal for portraying which values ?
 - iii. How can the consumption of electricity be reduced in the school ?
8. A convex lens forms a real and inverted image of a needle at a distance of 50 cm from it. Where is the needle placed in front of the convex lens if the image is equal to the size of the object ? Also, find the power of the lens.

OR

A 1.5 cm tall object is placed perpendicular to the principal axis of a convex lens of focal length 15 cm. Distance of object from the lens is 20 cm. Use lens formula to find the nature, position and size of the image.

9. Give reasons for the following:
 - i. Silicon counts among metalloids.
 - ii. Carbon is not used for making aluminium from aluminium oxide.
 - iii. Metal conduct electricity.
10. When you have mixed the solutions of lead (II) nitrate and potassium iodide.
 - i. what was the colour of the precipitate formed and name the precipitate ?
 - ii. write the balanced chemical equation for this reaction.

11. Why does vegetarian habit help us in getting more energy ? In terms of energy who is at an advantageous position (vegetarian or a non-vegetarian) ? Why ?
12. (a) List four reasons for adopting contraceptive methods.
(b) If a woman is using copper T, will it help in protecting her from sexually transmitted diseases ? Give reason in support of your answer.
13. List the role of each of the following in our digestive system
 - i. Muscles of stomach wall
 - ii. Hydrochloric acid
 - iii. Mucus
14. Why did Mendel choose pea plant for his experiments ?

OR

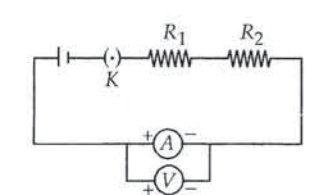
- Origin of life does not occur on the earth now. Why ?
15. Draw a ray diagram of image formed when an object is placed in front of convex lens.
 - i. beyond 2f and
 - ii. between f and 2f.
 16. Answer the following questions:
 - i. What do you mean by allotropy ?
 - ii. What is isomerism ?
 - iii. Give one example of homologous series, write two properties of it.
 - iv. What is the full form of IUPAC ?

OR

- An organic compound 'A' is a constituent of wine and beer and is also used as fuel in spirit lamp. Compound 'A' on heating with alkaline potassium permanganate gives another compound 'B' which turns blue litmus to red. Compounds 'A' and 'B' combine in the presence of conc. H₂SO₄ to give a sweet smelling compound 'C'. Identify the compounds 'A', 'B' and 'C'. Also, write the reactions involved.
17. Atoms of eight elements A, B, C, D, E, F, G and H have the same number of electronic shells but different number of electrons in their outermost shell. It was found that elements A and G combine to form an ionic compound which can also be extracted from sea water. This compound is added in a small amount to almost all vegetable dishes during cooking. Oxides of elements A and B are basic in nature while those of E and F are acidic. The oxide of D is almost neutral. Based on the above information, answer the following questions.
 - i. To which group or period of the periodic table do the listed elements belong ?
 - ii. What would be the nature of compounds formed by a combination of elements B and F ?
 - iii. Which two of these elements could definitely be metals and which are likely to be non-metals ?
 - iv. Which one of the eight elements is most likely to be found in gaseous state at room temperature ?
 - v. If the number of electrons in the outermost shell of elements C and G be 3 and 7 respectively, write the formula of the compound formed by the combination of C and G.
 18. What is long sightedness or hypermetropia ? What causes long sightedness ? How is long sightedness corrected ?
 19. i. Derive an expression for the equivalent resistance of three resistors R₁, R₂ and R₃ connected in series.
ii. Fuse of 3A, 5A and 10A are available. Calculate the select the fuse for operating electric iron of 1 kW power at 220 V line.
 20. Describe the process of urine formation in the kidney.
 21. (a) Define reflex action. State its significance.
(b) How do plants respond to external stimuli ?

SECTION-B

22. List out two factors on which angle of deviation through a prism depend ?
23. To determine the equivalent resistance of a series combination of two resistors R₁ and R₂, a student arrange the following set up but did not get result. Identify the incorrect connection.



24. Identify the type of chemical reactions taking place when,
 - i. iron nails left dipped in blue copper sulphate solution become brownish in colour and the blue colour of copper sulphate fades away.
 - ii. quick lime reacts vigorously with water releasing a large amount of heat.
25. Soap is being prepared by mixing an oil with concentrated solution of caustic soda and the mixture is being continuously stirred. A difficulty is being continuously stirred. A difficulty is being faced in the precipitation of soap. How will you overcome this difficulty ? What steps should be taken to achieve smooth curring of soap cakes ?
26. How will you prepared yeast culture ?
27. What is micropyle ? How can we locate its position in the mature seed ?

For Answers visit: www.dharitri.com

ADMISSION OPEN FOR (CRASH COURSE - ENGINEERING & MEDICAL)

Preparation For:-IITJEE Main & Advanced, Medical (NEET / AIIMS), KVPY, Olympiad, NTSE & Board. SCHOOL INTEGRATED PROGRAM (Xth Going to XIth Student), Ph. No. 0674 - 2421400, 2421800, 85990 87100 / 85990 87200

VMC Bhubaneswar Centre : 1st Floor Above HDFC Bank, Madhusudan Nagar, Kalinga Stadium Square, Bhubaneswar, Odisha

Corporate Office: Vidyamandir Classes, Aggrawal Corporate Heights, 3rd Floor, Plot No. A-7 Netaji Subhash Place, Opposite Wazirpur Depot, Pitampura, Delhi, www.vidyamandir.com

Vidyamandir Classes
GURUKUL FOR IITJEE AND MEDICAL PREPARATION

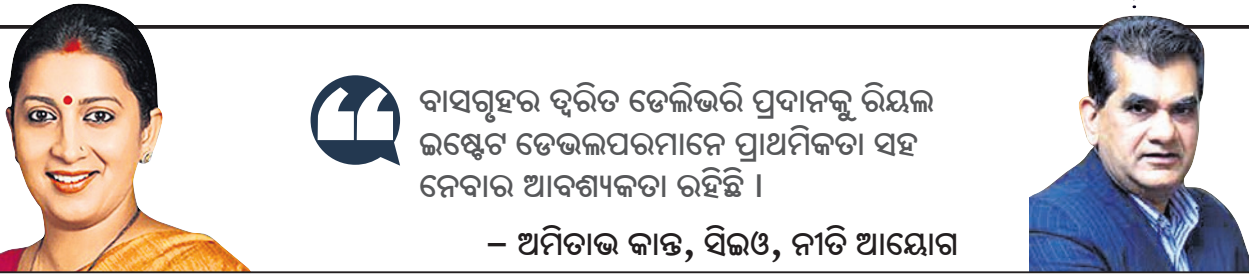
ସଂକ୍ଷେପରେ ଅଶ୍ୱିନୀ ଲୋହାନୀ ଏୟାର ଲିଡିଆ ସିଏମ୍ପିଟି

ନୂଆଦିଲ୍ଲୀ, ୧୩-୨: ରେଲଡେଭୋପମେଣ୍ଟ ପୂର୍ବର ଅଧ୍ୟକ୍ଷ ଅଶ୍ୱିନୀ ଲୋହାନୀ ଏୟାର ଲିଡିଆର ଅଧ୍ୟକ୍ଷ ଚୟନ ପରିଚାଳନା ନିର୍ଦ୍ଦେଶକ (ସିଏମ୍ପିଟି) ଭାବେ ନିଯୁକ୍ତ ହୋଇଛନ୍ତି।

କାର୍ତ୍ତିକ, ନେତୃ ବ୍ୟାଙ୍କିଙ୍ଗ୍ ୦୮୦୯୯୯ ଏପ୍ରିଲରୁ ସେପ୍ଟେମ୍ବର ମଧ୍ୟରେ ୯୦୦ ମାମଲା

ନୂଆଦିଲ୍ଲୀ, ୧୩-୨: ନେତୃ ବ୍ୟାଙ୍କିଙ୍ଗ୍ ୦୮୦୯୯୯ ଏପ୍ରିଲରୁ ସେପ୍ଟେମ୍ବର ମଧ୍ୟରେ ତେବେ/କ୍ରେଡିଟ୍ କାର୍ଡ, ନେତୃ ବ୍ୟାଙ୍କିଙ୍ଗ୍ ସମ୍ପର୍କିତ ୦୮୦୯୯୯ ଘଟଣାରେ ୯୦୦ରୁ ଊର୍ଦ୍ଧ୍ୱ ମାମଲା ପଞ୍ଜୀକୃତ କରାଯାଇଛି।

ପ୍ରଧାନମନ୍ତ୍ରୀ ଜୀବନ ଜ୍ୟୋତି ବୀମା ଯୋଜନା ଏବଂ ଏବଂ ପ୍ରଧାନମନ୍ତ୍ରୀ ସୁରକ୍ଷା ବୀମା ଯୋଜନାରେ ୨୧ କୋଟି ଭାରତୀୟ ଯୋଡି ହୋଇ ପାରିଛନ୍ତି।



ସୁପ୍ରିମକୋର୍ଟରେ ସ୍ୱଷ୍ଟ କଲେ ଅନିଲ ଆର୍କମ୍ କମ୍ପାନୀର ଲିମିଟେଡ୍ ରିଲିଏନ୍ସ ଜିଓ

ନୂଆଦିଲ୍ଲୀ, ୧୩-୨: ବଡ଼ଭାଇ ମୁକେଶ ଅମ୍ବାନୀ ଦେଶ ତଥା ଏସିଆର ସର୍ବବୃହତ୍ ଧନୀୟତ୍ୱ ହୋଇଥିଲେ ହେଁ ତାଙ୍କ ସାନଭାଇ ଅନିଲ ଅମ୍ବାନୀ ଏବେ ଦେବାଳିଆ ଅବସ୍ଥାରେ ପହଞ୍ଚି ଯାଇଛନ୍ତି।

- ୨୫ ହଜାର କୋଟିର ଆର୍କମ୍ ସମ୍ପତ୍ତି ବିକ୍ରି ହୋଇପାରିଲାନି
୫୫୦ କୋଟିର ବକେୟା ନେଇ ସୁପ୍ରିମକୋର୍ଟଙ୍କ ଦ୍ୱାରା ସୁରକ୍ଷା ଦିଆଯାଇଛି
ରାୟ ସଂରକ୍ଷିତ ରଖିଲେ ଖଣ୍ଡପୀଠ
କୋର୍ଟରେ ବ୍ୟକ୍ତିଗତ ଭାବେ ହାଜର ହୋଇଥିଲେ ଅନିଲ
କମ୍ପାନୀ ଉପରେ ୪୭ ହଜାର କୋଟିର ବକେୟା ରଖି

ଯୋଗ୍ୟ କରିବାକୁ ଏନ୍ଦ୍ୱିଏଲ୍ଡିରେ ଆବେଦନ କରିଛନ୍ତି। ସୁପ୍ରିମକୋର୍ଟରେ ଆବେଦନ କରିବାକୁ ଶୁଣାଣି ଦେଲେ ଅନିଲ ପ୍ରାୟ ଅନେକଦିନ ଅପାଳତରେ ଉପସ୍ଥିତ ହେବେ।

ମେ ମାସ ପୂର୍ବରୁ ଚାଷୀଙ୍କୁ ମିଳିପାରେ ଦୁଇଟି କିଣ୍ଡି

ନୂଆଦିଲ୍ଲୀ, ୧୩-୨: ବିଶ୍ୱ ପ୍ରକ୍ରିୟା କାର୍ଯ୍ୟ ରାଜ୍ୟ ସରକାରଙ୍କୁ ଆରମ୍ଭ କରିଦେଇଛନ୍ତି। ଖୁବଶୀଘ୍ର ଲାଭାର୍ଥକ ଚାଷୀଙ୍କୁ ପ୍ରକାଶ କରାଯିବ।

ଆର୍କମ୍ ବିକ୍ରି ନ ହେବାର କାରଣ

ଅନିଲ ଅମ୍ବାନୀଙ୍କ କମ୍ପାନୀର ସମ୍ପତ୍ତି ବିକ୍ରି କାର୍ତ୍ତବ୍ୟ ଅନୁଷ୍ଠାନ କମ୍ପାନୀ ଲିମିଟେଡ୍ ହୋଇପାରିବ। ଏହି ଡିଲ୍ ପ୍ରାୟ ଦୁଇଟି ହୋଇପାରିବ।

ନିବେଶ ବେଳେ ଆୟକର ପ୍ରଭାବକୁ ଦେଖିବା ଜରୁରୀ



Rupkumar Pradhan CERTIFIED FINANCIAL PLANNER™

ପାଠକଙ୍କୁ ଲାଭାଂଶ (ଡିଭିଡେଣ୍ଡ) ଉପରେ ଆୟକର ପ୍ରଭାବ ନାହିଁ। ଅର୍ଥାତ୍ ଆପଣ ପାଠକଙ୍କୁ ଡିଭିଡେଣ୍ଡ ରାଶି ସମ୍ପୂର୍ଣ୍ଣ ଆୟକର ମୁକ୍ତ।

ନିର୍ଦ୍ଦିଷ୍ଟ ଟେକ୍ସଟୁଆଲ୍ ସେବିକା ପ୍ରଦାନରେ ଆୟକର ପ୍ରଭାବ ନାହିଁ। ଏକ ଉଦାହରଣ: ଧରିନେବା ବାର୍ଷିକ ୧୦% ଫୁଲ୍‌ହାର, ଲନପ୍ୟୁସନ ଇଣ୍ଡେକ୍ସ ୦.୫% ଓ ଆୟକର ସ୍ତର ୨୦%।

ବ୍ୟାଙ୍କ ଗ୍ରାହୀ ଜମାରେ କିଛି ପାଣି ରଖିବା ପାଇଁ ଆୟକର ପ୍ରଭାବ ଦୃଷ୍ଟିରୁ କେଉଁ ଫିମରେ ନିବେଶ କରିବା ଭଲ ହେବ ?

Table with 3 columns: Investment Type, Bank Name, and Interest Rate. Rows include Fixed Deposit, Recurring Deposit, and various bank savings schemes.

GOVERNMENT OF ODISHA PANCHAYAT RAJ DEPARTMENT PANCHAYAT SAMITI, BOIPARIGUDA. DETAILED TENDER CALL NOTICE. Includes a list of construction works with estimated costs and bid identification details.

ଦୁଇ ଭଉଣୀଙ୍କୁ ଅପହରଣ, ଖସି ଆସିଲେ ଜଣେ
ଆନାରୁ ଫେରି ଜୀବନ ହାରିଲେ ସାନ ଭଉଣୀ

କଟକ ଅଧିକ, ୧୩୧୨

କଟକ ମର୍ଦ୍ଦତ ନଗର ଥାନା ଅନ୍ତର୍ଗତ କାଠଯୋଡ଼ି ବିହାରରୁ ଦୁଇ ଭଉଣୀଙ୍କୁ ଗୁରୁତମାଣେ ଅପହରଣ କରି ନେଇଥିଲେ। ୪ଦିନ ତଳେ ଏହି ଘଟଣା ଘଟିଥିବାବେଳେ ପୋଲିସ୍ ଅଭିଯୋଗ ପାଇ ରୁପ୍ତ ବସିଛି। ତେବେ ସାନ ଭଉଣୀ ଅପହରଣକ କବଳକୁ ଖସି ଆସିଥିଲେ ମଧ୍ୟ ଘରେ ଜୀବନ ହାରିଛନ୍ତି। ବୁଧବାର ସକାଳେ ତାଙ୍କ ମୃତଦେହ ଝୁଲନ୍ତା ଅବସ୍ଥାରେ ଘରୁ ମିଳିଛି। ତେବେ ଏ ସଂକ୍ରାନ୍ତରେ ପୋଲିସ୍ କୌଣସି ସୂଚନା ଦେଇ ନ ଥିବାବେଳେ ଘଟଣାକୁ ନେଇ କଟକରେ ଚାଞ୍ଚଲ୍ୟ ଖେଳିଯାଇଛି। ଏବେ ବି ବଡ଼ ଭଉଣୀର ପରା ମିଳୁ ନ ଥିବାବେଳେ ସାନ ଭଉଣୀ ଜୀବନ ହାରିବା ଘଟଣାକୁ ରହସ୍ୟାବୃତ୍ତ କରିଦେଇଛି। ଏହି ଘଟଣାରେ ପରିବାର ଲୋକେ ଓ ଅଞ୍ଚଳବାସୀ ସ୍ତାମାୟ ପୋଲିସ୍‌କୁ ଦାୟା କରିଛନ୍ତି।

ପ୍ରେମ ବୋଲି କହି ଗୁରୁତ୍ୱ ଦେଇ ନ ଥିଲେ ପୋଲିସ୍

ଏବେ ବି ମିଳୁନି ବଡ଼ ଭଉଣୀଙ୍କ ଖବର

ସିଡିଏ ଅଞ୍ଚଳରେ ଚାଞ୍ଚଲ୍ୟ

ହୋଇଥିବା ୨ ଜଣ ନାରାଜିକା। ଜଣେ ଶସ୍ତ୍ର ଶ୍ରେଣୀରେ ପଢୁଥିବାବେଳେ ଅନ୍ୟ ଜଣେ ସମ୍ପ୍ରମ ଶ୍ରେଣୀରେ ପଢୁଥିଲେ। ଏ ସଂକ୍ରାନ୍ତରେ ପରିବାର ପକ୍ଷରୁ ମର୍ଦ୍ଦତନଗର ଥାନାରେ ଅଭିଯୋଗ କରାଯାଇଥିଲା। ମାତ୍ର ହେଲେ ପୋଲିସ୍ ଅଭିଯୋଗକୁ ହାଲୁକା ଭାବେ ନେଇଥିଲା। ପ୍ରେମ କାହାଣୀ ବୋଲି କହି ସେପରି କିଛି ଖୋଜତାଡ଼ କରି ନ ଥିଲା। ତେବେ ସାନ ଭଉଣୀ କୌଣସିମତେ ଅପହରଣକ କବଳକୁ ଖସି ଆସି ମଙ୍ଗଳବାର ସନ୍ଧ୍ୟାରେ ଘରେ ପହଞ୍ଚିଥିଲେ। ଏହାପରେ ସେ ମା'ଙ୍କ ସହିତ ଥାନାକୁ ଯାଇ ଘଟଣା ନେଇ ଲିଖିତ ଅଭିଯୋଗ କରିଥିଲେ। ପୋଲିସ୍ ତାଙ୍କଠାରୁ ବୟାନ ରେକର୍ଡ କରିଥିଲା।

ଏହା ପରେ ନାରାଜିକା ଓ ତାଙ୍କ ମା' ଘରକୁ ଫେରିଥିଲେ। ହେଲେ ବୁଧବାର ସକାଳେ ନାରାଜିକାଙ୍କ ମୃତଦେହ ଘରେ ଝୁଲୁଥିବା ପରିବାର ଲୋକେ ଦେଖିବାକୁ ପାଇଥିଲେ। ମର୍ଦ୍ଦତନଗର ଥାନା ଆଇଆଇସି ଦେବେନ୍ଦ୍ର ବିଶ୍ୱାଳ କୁହଡ଼ି, ମଙ୍ଗଳବାର ସନ୍ଧ୍ୟାରେ ନାରାଜିକା ଜଣକ ମା'ଙ୍କ ସହିତ ଥାନାକୁ ଆସି ଅଭିଯୋଗ କରିବା ପରେ ହିଁ ଆମେ ଅପହରଣ ସମ୍ପର୍କରେ ଜାଣିଲୁ। ତେବେ ଅନ୍ୟ ଜଣକୁ ଉଦ୍ଧାର ପାଇଁ ଉଦ୍ୟମ ଚାଲିଛି। ଆନାରେ ଏ ସମ୍ପର୍କରେ ମାମଲା ରୁଜୁ ହୋଇଛି। ବାହାରେ ଥିବାରୁ ଏ ସମ୍ପର୍କରେ ଅଧିକ ତଥ୍ୟ ଦେଇପାରିବେ ନାହିଁ ବୋଲି ବିଶ୍ୱାଳ କହିଥିଲେ। ଅନ୍ୟପକ୍ଷରେ ତେବେ ଏହି ଘଟଣାକୁ ଗୁରୁତର ସହିତ ଗ୍ରହଣ କରିବାକୁ କଟକ ଚାଲିକ୍ରମ ଲାଭନ। ଗୁରୁବାର ଏହି ବୃତ୍ତାନ୍ତବିଚାରକ ଘଟଣା ସଂକ୍ରାନ୍ତରେ ଜିଲା ଶିଶୁ ମଙ୍ଗଳ କମିଟି ନିକଟରେ ଅଭିଯୋଗ କରାଯିବ ବୋଲି ଚାଲିକ୍ରମ ଲାଭନ ସଂଯୋଜକ ଶୁକ୍ଳା କହିଛନ୍ତି। ଦୁଇ ଭଉଣୀଙ୍କ କ୍ଷେତ୍ରରେ କ'ଣ ଘଟିଛି ଓ ଆନାରୁ ଫେରିବା ପରେ ସାନ ଭଉଣୀ କାହିଁକି ଏପରି ଚରମ ପଦକ୍ଷେପ ନେଲେ ତାହା ସବୁଠାରୁ ବଡ଼ ପ୍ରଶ୍ନ ହୋଇଛି।

ଏସ୍‌ସିରେ ୨ ସ୍ୱାଇନ୍ ଫୁ ରୋଗୀ

କଟକ ଅଧିକ, ୧୩୧୨

ଏସ୍‌ସିରେ ମେଡିକାଲକୁ ବୁଧବାର ୨ ଜଣ ସ୍ୱାଇନ୍ ଫୁ ରୋଗୀ ଆସିଛନ୍ତି। ସେମାନେ ହେଲେ ଗଞ୍ଜାମ ଜିଲ୍ଲା କବିସୂର୍ଯ୍ୟନଗର ଅଞ୍ଚଳର ପ୍ରଦୀପ ତ୍ରିପାଠୀ (୬୦) ଓ କେନ୍ଦୁଝର ଜିଲ୍ଲା ରାମଚନ୍ଦ୍ରପୁର ଅଞ୍ଚଳର ନିରଞ୍ଜନ ଭଞ୍ଜ(୪୨)। ସେମାନେ ଭୁବନେଶ୍ୱର ଓ କଟକର ଦୁଇ ଘରୋଇ ହସ୍ପିଟାଲରେ ଚିକିତ୍ସିତ ହେଇଥିଲେ। ସେଠାରୁ ଏସ୍‌ସିକୁ ସ୍ଥାନାନ୍ତର ହେବା ପରେ ଉଭୟଙ୍କୁ ମେଡିକାଲର ଆଇସୋଲେଶନ ଖର୍ଚ୍ଚରେ ରଖି ଚିକିତ୍ସା କରାଯାଉଛି। ତେବେ ସେମାନଙ୍କ ସ୍ୱାସ୍ଥ୍ୟାବସ୍ଥା ଭଲ ଥିବା ପଲମନାରୀ ମେଡିସିନ ବିଭାଗର ସିଷ୍ଟମ ପ୍ରଦେସର ଡାକ୍ତର ମନୋରଞ୍ଜନ ପଟ୍ଟନାୟକ ସୂଚନା ଦେଇଛନ୍ତି। ଗତ ସେପ୍ଟେମ୍ବର ମାସରୁ ରାଜ୍ୟରେ ସ୍ୱାଇନ୍ ଫୁ ରୋଗୀ ସଂଖ୍ୟା ବଢ଼ି ଚାଲିଛି। ଚିକିତ୍ସା ଲାଗି ଏସ୍‌ସି ମେଡିକାଲରେ ୧୬ଟି ସ୍ୱତନ୍ତ୍ର ବେଡ୍ ବିଶିଷ୍ଟ ଆଇସୋଲେଶନ ଖର୍ଚ୍ଚ ଖୋଲାଯାଇଛି। ସେଥିରୁ ୬ଟି ବେଡ୍ ଭେଣ୍ଟିଲେଟର ବିଶିଷ୍ଟ ରହିଛି।

୮ଲକ୍ଷ ଟଙ୍କାର ବ୍ରାଉନସୁଗାର ଜବତ

ସଫୁଫ୍ଟେର ଇଞ୍ଜିନିୟର ଗିରଫ

କଟକ ରୋଡ, ୧୩୧୨ (ଡି.ଏନ୍.ଏ.)

ବ୍ରାଉନସୁଗାର ବିକ୍ରି କରୁଥିବା ଅଭିଯୋଗରେ କଟକ କେନ୍ଦ୍ରୀୟ ଅବକାରୀ ଗୋଲନ୍ଦା ସଂସ୍ଥା ବୁଧବାର ନୟାପଲ୍ଲୀ ଥାନା ଅଧୀନ ସାଲିଆ ସାହିରୁ ଜଣେ ସଫୁଫ୍ଟେର ଇଞ୍ଜିନିୟରଙ୍କୁ ଗିରଫ କରିଛି। ସେ ହେଲେ ଖୋର୍ଦ୍ଧା ଜିଲ୍ଲା ବେଗୁନିଆ ଥାନା ନୂଆସାହି ଗ୍ରାମର ପ୍ରାନ୍ତ ଚକ୍ରମାୟକ(୨୭)। ତାଙ୍କଠାରୁ ୮୩ଗ୍ରାମ ବ୍ରାଉନସୁଗାର ସହ ଏକ ବାଇକ (ଓଥାର ୦୨ ବିଏନ ୮୬୯୭)ଜବତ ହୋଇଛି। ଜବତ

କରୁଥିଲେ। ପ୍ରାୟ ୧ମାସ ଧରି ଅଭିଯୁକ୍ତଙ୍କ ବାବଦରେ ଗୋଲନ୍ଦା ସଂସ୍ଥାର ଏକ ଟିମ୍ ତଥ୍ୟ ସଂଗ୍ରହ କରୁଥିଲା। ସକାଳ ପ୍ରାୟ ୮ଟାରେ ପ୍ରାନ୍ତ ନୟାପଲ୍ଲୀ ଥାନା ଅଧୀନ ସାଲିଆ ସାହିରେ ଥିବା ଏକ ଇଞ୍ଜିନିୟରିଂ କଲେଜ ସମ୍ମୁଖରେ ବ୍ରାଉନସୁଗାର ବିକିରା ପାଇଁ ପାସ କରିବା ପରେ ପ୍ରାନ୍ତ ଏବେ ଏକ ଘରୋଇ ସଫୁଫ୍ଟେର କମ୍ପାନୀରେ ଇଞ୍ଜିନିୟର ଭାବେ କାର୍ଯ୍ୟ କରୁଛନ୍ତି। ଦୀର୍ଘ ଦିନ ହେବ ସେ ବିଭିନ୍ନ କଲେଜ ଛାତ୍ରଙ୍କୁ ବ୍ରାଉନସୁଗାର ବିକ୍ରି

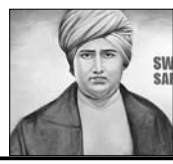
କରୁଥିଲେ। ପ୍ରାୟ ୧ମାସ ଧରି ଅଭିଯୁକ୍ତଙ୍କ ବାବଦରେ ଗୋଲନ୍ଦା ସଂସ୍ଥାର ଏକ ଟିମ୍ ତଥ୍ୟ ସଂଗ୍ରହ କରୁଥିଲା। ସକାଳ ପ୍ରାୟ ୮ଟାରେ ପ୍ରାନ୍ତ ନୟାପଲ୍ଲୀ ଥାନା ଅଧୀନ ସାଲିଆ ସାହିରେ ଥିବା ଏକ ଇଞ୍ଜିନିୟରିଂ କଲେଜ ସମ୍ମୁଖରେ ବ୍ରାଉନସୁଗାର ବିକିରା ପାଇଁ ପାସ କରିବା ପରେ ପ୍ରାନ୍ତ ଏବେ ଏକ ଘରୋଇ ସଫୁଫ୍ଟେର କମ୍ପାନୀରେ ଇଞ୍ଜିନିୟର ଭାବେ କାର୍ଯ୍ୟ କରୁଛନ୍ତି। ଦୀର୍ଘ ଦିନ ହେବ ସେ ବିଭିନ୍ନ କଲେଜ ଛାତ୍ରଙ୍କୁ ବ୍ରାଉନସୁଗାର ବିକ୍ରି



ଗିରଫ ପ୍ରାନ୍ତ ଚକ୍ରମାୟକ।

Endura MASS advertisement with image of a couple and product bottle. Text: ହୃଦୟ ଜିତିବା ପାଇଁ କେବଳ ପ୍ରେମ ନୁହେଁ, ଗୋଟିଏ ଦମଦାର ପର୍ଯ୍ୟାଲିଟୀ ମଧ୍ୟ ଦରକାର। Endura MASS ସହିତ Happy Valentine's Day

Bajaj Pulsar advertisement. Text: 75 LOVED IN COUNTRIES. NEON EDITION. PULSAR 180 ₹87,962*, PULSAR 150 ₹66,752*. THE WORLD'S FAVOURITE INDIAN. BAJAJ. PULSAR DEFINITELY MALE.



ସଂକ୍ଷେପରେ

ଅଂଶୁପାରୁ ସଫେଇ ହେଉଛି ଦଳ

ଫେରୁଛି ପୂର୍ବ ସୌନ୍ଦର୍ଯ୍ୟ



ବିଶ୍ୱଶାନ୍ତି ମହାସଭା ଉପଲକ୍ଷେ ରୁଧିର କଟକ ବୋକପୁରୀର ଶ୍ରୀକରଣାଥ ମନ୍ଦିର ନିକଟରୁ ବାହାରିଥିବା ସଂକୀର୍ତ୍ତନ ଶୋଭାଯାତ୍ରା।

ରଘୁନାଥଜୀଉ ଜୁନିୟର କଲେଜର ବାର୍ଷିକ ଉତ୍ସବ

କଟକ ଅଫିସ, ୧୩୨
ରଘୁନାଥଜୀଉ ଜୁନିୟର କଲେଜର ବାର୍ଷିକ ଉତ୍ସବ ରୁଧିର କଲେଜ ପରିସରରେ ଅନୁଷ୍ଠିତ ହୋଇଯାଇଛି।

ଓଡ଼ିଆ ଭାଷା ସାହିତ୍ୟର ସାଧକ ଥିଲେ ଆଦିକବି

କଟକ ଅଫିସ, ୧୩୨
କଟକ ମହାନଗର ନାଗରିକ ମହାସଭା ଆନୁକୂଲ୍ୟରେ ଡେଲେକାମବାରିପୁର ରଘୁନାଥଜୀଉ ମନ୍ଦିରଠାରେ ଆଦିକବି ବିକ୍ରୋଧ ପ୍ରଦର୍ଶନ କରିଥିବା ୧୫ ଜଣ ନବ ନିର୍ମାଣ କୃଷକ ସମ୍ମାନ କର୍ମୀଙ୍କୁ ରୁଧିର କଲେଜର ଉପାଧ୍ୟକ୍ଷ ଡା. ରବି ରଞ୍ଜନ ସାହୁଙ୍କୁ ଉଦ୍ଘାଟନ କରିଥିଲେ।

ପ୍ରାଣୀ ଚିକିତ୍ସା, ସଚେତନତା ଶିବିର

ବାଙ୍ଗା(କଟକ), ୧୩୨(ଡି.ଏନ୍.ଏ.)
ଗରୁଡ଼ଙ୍ଗ ପଞ୍ଚାୟତ ଅଧୀନ ସପନପୁର ଗ୍ରାମରେ ପ୍ରାଣୀ ଚିକିତ୍ସା ଓ ସଚେତନତା ଶିବିର ଉଦ୍ଘାଟନ କରାଯାଇଛି।

ଅଟକ ପରେ ଛାଡ଼ି ପାଇଲେ ୧୫ କର୍ମୀ

ବାଙ୍ଗା(କଟକ), ୧୩୨(ଡି.ଏନ୍.ଏ.)

ପ୍ରାଜ୍ଞ, ପ୍ରେସ୍‌ବ୍ ଓ ପେନ୍‌ସନ ଦାବିରେ ୧୬୩୦. କାତାନ୍ଦ ରାଜପଥର ଗାଙ୍ଗା ଥାନା ହରିଅଣା ଗ୍ରାମ ନିକଟରେ ବିକ୍ରୋଧ ପ୍ରଦର୍ଶନ କରିଥିବା ୧୫ ଜଣ ନବ ନିର୍ମାଣ କୃଷକ ସମ୍ମାନ କର୍ମୀଙ୍କୁ ରୁଧିର କଲେଜର ଉପାଧ୍ୟକ୍ଷ ଡା. ରବି ରଞ୍ଜନ ସାହୁଙ୍କୁ ଉଦ୍ଘାଟନ କରିଥିଲେ।

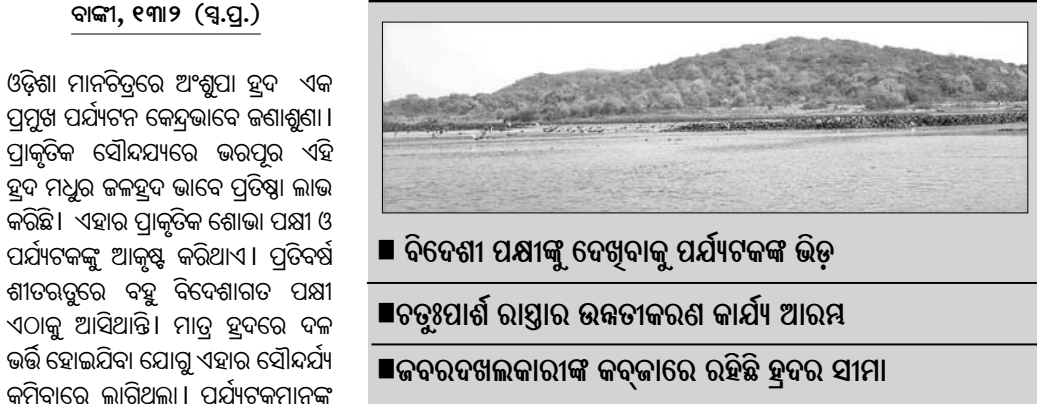
ସୁସ୍ଥ କଲ। ଓଡ଼ିଶା ନୃତ୍ୟ ମତଦାନ ପାଇଁ ଭୋଟରଙ୍କୁ ସଚେତନ କରିବ

ନିଆଳି, ୧୩୨(ଡି.ଏନ୍.ଏ.)
ନିଆଳି ମାଘ ସପ୍ତମୀ ପଡ଼ିଆରେ ଚାଲିଥିବା ନିଆଳି ମହୋତ୍ସବର ରୁଧିର କଲେଜର ଉପାଧ୍ୟକ୍ଷ ଡା. ରବି ରଞ୍ଜନ ସାହୁଙ୍କୁ ଉଦ୍ଘାଟନ କରିଥିଲେ।



ଜିଲ୍ଲାପାଳ ପତାକା ଦେଖାଇ ରଥର ଶୁଭାରମ୍ଭ କରୁଛନ୍ତି।

ଆଧୁନିକ ଆଧୁନିକ ହେବା ସହ ଉତ୍ତମ ସରକାର ଗଠନ ହୋଇପାରିବ ବୋଲି ଆଶାପୋଷଣ କରିଥିଲେ।



ବିଦେଶୀ ପକ୍ଷୀଙ୍କୁ ଦେଖିବାକୁ ପର୍ଯ୍ୟଟକଙ୍କ ଭିଡ଼

ବିଦେଶୀ ପକ୍ଷୀଙ୍କୁ ଦେଖିବାକୁ ପର୍ଯ୍ୟଟକଙ୍କ ଭିଡ଼
ତେଣୁ ତାର ସୌନ୍ଦର୍ଯ୍ୟକୁ ନଷ୍ଟ କରୁଥିବା ବେଳୁ ଫେରୁଛି ଅଂଶୁପାରୁ ଲୋକେ ଅଧିକାଂଶ କ୍ଷତି ହେଉଛି।



ଭାଲେଣ୍ଟାଇନ୍ ଡେ' ପାଇଁ କଟକ ନୟାସଡ଼କ ଅଞ୍ଚଳର ଏକ ସାମାଜିକ ଉପହାରଗୁଡ଼ିକ ବିକ୍ରି ଲାଗି ସଜ୍ଜିତ ହୋଇ ରହିଛି।

ରେଭେନ୍‌ଶାରେ ବେଆଇନ ପ୍ରଫେସର ନିୟୁକ୍ତି ମାମଲା

ରେଭେନ୍‌ଶା ବିଶ୍ୱବିଦ୍ୟାଳୟରେ ରିଟରୁ ଆସୋସିଏଟ ପ୍ରଫେସର ଭାବେ ପଦୋତ୍ତର ପାଇଥିବା ୧୬ଜଣ ପ୍ରାଧ୍ୟାପକଙ୍କ ନିୟୁକ୍ତିକୁ ରଦ୍ଦ କରିବାକୁ ହେବ।

ବିପର୍ଯ୍ୟୟ ପରିଚାଳନା ପ୍ରସ୍ତୁତି ବୈଠକ

କଟକ ଅଫିସ, ୧୩୨
କରୁଥିବାରୁ ବର୍ଷାଦିନେ ଜଳ ନିଷ୍ପାଦନ ସମସ୍ୟା ଦେଖାଦେଇଥିବା ପ୍ରକାଶିତାଉ ଜି. ସହରରେ ଗୋଟିଏ ୧୨୨୪ କିମି ଡ୍ରେନେଜ ସମସ୍ୟା ସମ୍ବନ୍ଧୀୟ କାର୍ଯ୍ୟକ୍ରମକୁ ଆରମ୍ଭ କରିଥିଲେ।



ଭୁବନେଶ୍ୱର, ରୁରୁବାର, ୧୪ ଫେବୃଆରୀ, ୨୦୧୯

ସଂକ୍ଷେପରେ

ଅନୁପୂର୍ଣ୍ଣା ଧୂବର ନବୀକରଣ ଗୃହ ଉଦ୍ଘାଟିତ

ଅନୁପୂର୍ଣ୍ଣାରେ ନାଟକ ପରିବେଷଣର ଭିନ୍ନ ସ୍ୱାଦ ରହିଛି

ମଞ୍ଚ ନାଟକର ଅନୁକୃଷ୍ଟାଳ ଅନୁପୂର୍ଣ୍ଣା ଧୂବର। ଓଡ଼ିଶାର ପ୍ରତିଷ୍ଠିତ କଳାକାରମାନଙ୍କୁ ସୃଷ୍ଟି କରିଛି ଏହି ମଞ୍ଚ। ୨୦୧୪ ଫାଲ୍‌ଗୁନରେ ଏହା ନଷ୍ଟ ହୋଇଯାଇଥିଲା। ପର୍ଯ୍ୟାୟକ୍ରମେ ଏହାର ପୁନରୁଦ୍ଧାର କରାଯାଇଛି ବୋଲି ମନ୍ତ୍ରୀ ମହେଶ୍ୱର ମହାନ୍ତି କହିଛନ୍ତି।



ଉଦ୍ଘାଟନ ଅବସରରେ ମନ୍ତ୍ରୀ ମହେଶ୍ୱର ମହାନ୍ତି ଓ ଅନ୍ୟମାନେ।

ଧୂବରର ସମ୍ପାଦକ ଅନୁପୂର୍ଣ୍ଣା ଧୂବର (ଏ) ନବୀକରଣ ଗୃହର ଉଦ୍ଘାଟନ କରି ମନ୍ତ୍ରୀ କହିଥିଲେ, ଅନୁପୂର୍ଣ୍ଣାର ପୂର୍ବସମ୍ମାନ ଦେବାକୁ ଆଣିବାକୁ ଉଦ୍ୟମ କରିଛି। କିନ୍ତୁ ଜମିକୁ ନେଇ ହାଲକୋର୍ରେ ଥିବା ବିବାଦ ଏଥିରେ ଏହାର ସମାଧାନ ହୋଇପାରେ ନାହିଁ। କୋର୍ଟ ବିବାଦ ସମାଧାନ ପରେ ନଷ୍ଟ ହୋଇଥିବା ଗ୍ରାମ୍ୟାୟ ଅଞ୍ଚଳର ସ୍ଥାନରେ କ୍ଷତ ସୃଷ୍ଟି ହେବା ସହ କେହି ଦୁର୍ଭିକ୍ଷ ସୂଚକଙ୍କୁ ହତ୍ୟା କରିବା ପରେ ଫୋପାଡ଼ି ଦେଇଥିବା କେତେକ ଗ୍ରାମବାସୀ କହିଛନ୍ତି।

ବିଶେଷକରି ପୁରୀରେ ମଞ୍ଚ ନାଟକ ପାଇଁ ଅନ୍ୟ ପ୍ରୋକ୍ସାଲ ନାହିଁ। ଅନୁପୂର୍ଣ୍ଣା ହିଁ ଏକମାତ୍ର ସେହିଭଳି ଏକ ମଞ୍ଚ। ଏଠାରେ ଏହାର ସ୍ଥାୟୀ ସମାଧାନ ହୋଇପାରେ ନାହିଁ। କୋର୍ଟ ବିବାଦ ସମାଧାନ ପରେ ନଷ୍ଟ ହୋଇଥିବା ଗ୍ରାମ୍ୟାୟ ଅଞ୍ଚଳର ସ୍ଥାନରେ କ୍ଷତ ସୃଷ୍ଟି ହେବା ସହ କେହି ଦୁର୍ଭିକ୍ଷ ସୂଚକଙ୍କୁ ହତ୍ୟା କରିବା ପରେ ଫୋପାଡ଼ି ଦେଇଥିବା କେତେକ ଗ୍ରାମବାସୀ କହିଛନ୍ତି।

ଉଦ୍ୟମ କରିବା ଦରକାର ବୋଲି ମନ୍ତ୍ରୀ କହିଥିଲେ। ଅନ୍ୟମାନଙ୍କ ମଧ୍ୟରେ ଜିଲ୍ଲା ସଂସ୍କୃତି ଅଧିକାରୀ ଚୌଧୁରୀ ଅରବିନ୍ଦ ଦାସ, ଅନୁପୂର୍ଣ୍ଣା ପରିଚାଳନା କମିଟି ପ୍ରାଣ କେନ୍ଦ୍ର। ନାଟକ, କଳାକାର ଏବଂ ପର୍ଯ୍ୟଟନ ଅପେକ୍ଷା କରିବାକୁ ପଡିବ।



ପୁରୀ ଶ୍ରୀମନ୍ଦିର ଚତୁର୍ଥପାର୍ଶ୍ୱରେ ଧୂବରର ଉଦ୍ଘାଟନ ଉତ୍ସବରେ ଅନୁପୂର୍ଣ୍ଣା କଳାକାରମାନେ।

ସତ୍ୟବାଦୀ ମହୋତ୍ସବ ପ୍ରସ୍ତୁତି ବୈଠକ

ସତ୍ୟବାଦୀ ମହୋତ୍ସବ ଶୁକ୍ରବାରଠାରୁ ଆରମ୍ଭ ହେବ। ଏନେଇ ଧୂବର ସତ୍ୟବାଦୀ ପଞ୍ଚାୟତ ସମିତି ସଭାଗୃହରେ ଏକ ପ୍ରସ୍ତୁତି ବୈଠକ ଅନୁଷ୍ଠିତ ହୋଇଯାଇଛି। ବୈଠକରେ ସତ୍ୟବାଦୀ ଚିନ୍ତା ଚର୍ଚ୍ଚା କମିଟିର ସଭାପତି ଧୂବର ଆଧ୍ୟକ୍ଷତା କରିଥିଲେ। ପ୍ରାରମ୍ଭରେ ମହୋତ୍ସବ କମିଟିର ସମ୍ପାଦକ ଜ୍ଞାନକା ବଲ୍ଲଭ ବରାଳ ବୈଠକରେ ସୂଚନାଦେଇ ଉଦ୍ଘାଟନ କରିଥିଲେ।

ସତ୍ୟବାଦୀ ମହୋତ୍ସବ ଶୁକ୍ରବାରଠାରୁ ଆରମ୍ଭ ହେବ। ଏନେଇ ଧୂବର ସତ୍ୟବାଦୀ ପଞ୍ଚାୟତ ସମିତି ସଭାଗୃହରେ ଏକ ପ୍ରସ୍ତୁତି ବୈଠକ ଅନୁଷ୍ଠିତ ହୋଇଯାଇଛି। ବୈଠକରେ ସତ୍ୟବାଦୀ ଚିନ୍ତା ଚର୍ଚ୍ଚା କମିଟିର ସଭାପତି ଧୂବର ଆଧ୍ୟକ୍ଷତା କରିଥିଲେ। ପ୍ରାରମ୍ଭରେ ମହୋତ୍ସବ କମିଟିର ସମ୍ପାଦକ ଜ୍ଞାନକା ବଲ୍ଲଭ ବରାଳ ବୈଠକରେ ସୂଚନାଦେଇ ଉଦ୍ଘାଟନ କରିଥିଲେ।

ସତ୍ୟବାଦୀ ମହୋତ୍ସବ ଶୁକ୍ରବାରଠାରୁ ଆରମ୍ଭ ହେବ। ଏନେଇ ଧୂବର ସତ୍ୟବାଦୀ ପଞ୍ଚାୟତ ସମିତି ସଭାଗୃହରେ ଏକ ପ୍ରସ୍ତୁତି ବୈଠକ ଅନୁଷ୍ଠିତ ହୋଇଯାଇଛି। ବୈଠକରେ ସତ୍ୟବାଦୀ ଚିନ୍ତା ଚର୍ଚ୍ଚା କମିଟିର ସଭାପତି ଧୂବର ଆଧ୍ୟକ୍ଷତା କରିଥିଲେ। ପ୍ରାରମ୍ଭରେ ମହୋତ୍ସବ କମିଟିର ସମ୍ପାଦକ ଜ୍ଞାନକା ବଲ୍ଲଭ ବରାଳ ବୈଠକରେ ସୂଚନାଦେଇ ଉଦ୍ଘାଟନ କରିଥିଲେ।



ବୈଠକରେ ଯୋଗଦେଇଥିବା ଅଧିକାରୀମାନେ।

ଦୁର୍ଘଟଣାରେ ମୃତକଙ୍କ ପରିବାରକୁ କ୍ଷତିପୂରଣ

ଆଜୁଆଳରେ ମଙ୍ଗଳା ମୁହାଣ

ପଦକ୍ଷେପ ନେବେ ଜିଲ୍ଲାପାଳ

ସମୁଦ୍ରରେ ମିଶୁଛି ଆବର୍ଜନା ଜଳ

ପ୍ରଶାସନିକ ଅବହେଳା ଯୋଗୁଁ ସ୍ୱାମୀଙ୍କ ମୃତ୍ୟୁକ୍ରିୟା କ୍ଷତିପୂରଣ ପାଇପାରୁ ନାହିଁ। ସ୍ୱାମୀଙ୍କ ମୃତ୍ୟୁକୁ ୧୫ ବର୍ଷ ହେଲାଣି। ହେଲେ ଅଧିକାରୀଙ୍କୁ କୁହାରି ହେଉଥିଲେ ମଧ୍ୟ ତାଙ୍କୁ ନିରାଶ ହେବାକୁ ପଡୁଛି। ଗତ ୧୧ ଓଡ଼ିଶାରେ ରାଜ୍ୟ ସ୍ତରୀୟ ଏବଂ ପରିବାର ବିଭାଗରେ କନଷ୍ଟେବଲ ଭାବେ କାମ କରୁଥିଲେ। ୨୦୦୪ରେ ଘରେ କାମ କରୁଥିବା ବେଳେ କାନ୍ଥ ଭୁଙ୍ଗୁଥିଲା ଯେ ଆହତ ହୋଇଥିଲେ। ତାଙ୍କୁ ପ୍ରଥମେ

ପୂର୍ବ ଭାରତର ଏକ ମନୋରମ ବୋଟାଭୂମି ପୁରୀ। ସମୁଦ୍ର ଶାନ୍ତ ଶାନ୍ତ କଳରାଣୀ ଏବଂ ବୋଟାଭୂମିର ପ୍ରାକୃତିକ ସୌନ୍ଦର୍ଯ୍ୟ ଏହାକୁ ଅତ୍ୟନ୍ତ ପର୍ଯ୍ୟଟନସ୍ଥଳୀର ମାନ୍ୟତା ଦେଇଛି। ପ୍ରତିଦିନ ଦେଶ ବିଦେଶର ପର୍ଯ୍ୟଟକ ଏଠାକୁ ଆସିଥାନ୍ତି। କିନ୍ତୁ ପ୍ରଶାସନିକ ଅବହେଳା ଯୋଗୁଁ ପୁରୀ ବୋଟାଭୂମି ଦିନକୁ ଦିନ ସୌନ୍ଦର୍ଯ୍ୟ ହରାଇବାରେ ଲାଗିଛି। ବୋଟାଭୂମିର ଏକେଡେମି ଅଧିକାରୀ ଆବର୍ଜନା ପଡୁଥିବା ବେଳେ ମଙ୍ଗଳା ମୁହାଣ ନିକଟରେ ବର୍ଷ ଜଳ ସିଧାସଳଖ ମଙ୍ଗଳା ନଦୀ ଏବଂ ସମୁଦ୍ରରେ ମିଶୁଛି। ପ୍ରଶାସନିକ ଦୃଷ୍ଟି ଆଜୁଆଳରେ ରହିଯାଇଥିବା ମଙ୍ଗଳା ମୁହାଣର ଏଭଳି ସ୍ଥିତିକୁ ନେଇ ପରିବେଶବିତ୍ ଉଦ୍ଘୋଷଣା ପ୍ରକାଶ କରିଥିବାବେଳେ ପର୍ଯ୍ୟଟକ ନାକ ଚେକ୍ଚୁରିଛନ୍ତି।

ପୂର୍ବ ଭାରତର ଏକ ମନୋରମ ବୋଟାଭୂମି ପୁରୀ। ସମୁଦ୍ର ଶାନ୍ତ ଶାନ୍ତ କଳରାଣୀ ଏବଂ ବୋଟାଭୂମିର ପ୍ରାକୃତିକ ସୌନ୍ଦର୍ଯ୍ୟ ଏହାକୁ ଅତ୍ୟନ୍ତ ପର୍ଯ୍ୟଟନସ୍ଥଳୀର ମାନ୍ୟତା ଦେଇଛି। ପ୍ରତିଦିନ ଦେଶ ବିଦେଶର ପର୍ଯ୍ୟଟକ ଏଠାକୁ ଆସିଥାନ୍ତି। କିନ୍ତୁ ପ୍ରଶାସନିକ ଅବହେଳା ଯୋଗୁଁ ପୁରୀ ବୋଟାଭୂମି ଦିନକୁ ଦିନ ସୌନ୍ଦର୍ଯ୍ୟ ହରାଇବାରେ ଲାଗିଛି। ବୋଟାଭୂମିର ଏକେଡେମି ଅଧିକାରୀ ଆବର୍ଜନା ପଡୁଥିବା ବେଳେ ମଙ୍ଗଳା ମୁହାଣ ନିକଟରେ ବର୍ଷ ଜଳ ସିଧାସଳଖ ମଙ୍ଗଳା ନଦୀ ଏବଂ ସମୁଦ୍ରରେ ମିଶୁଛି। ପ୍ରଶାସନିକ ଦୃଷ୍ଟି ଆଜୁଆଳରେ ରହିଯାଇଥିବା ମଙ୍ଗଳା ମୁହାଣର ଏଭଳି ସ୍ଥିତିକୁ ନେଇ ପରିବେଶବିତ୍ ଉଦ୍ଘୋଷଣା ପ୍ରକାଶ କରିଥିବାବେଳେ ପର୍ଯ୍ୟଟକ ନାକ ଚେକ୍ଚୁରିଛନ୍ତି।



ମଙ୍ଗଳା ମୁହାଣରେ ଆବର୍ଜନା ଜଳ।

ପର୍ଯ୍ୟଟକଙ୍କ ଆକର୍ଷଣ ପାଇବୁଛି ମଙ୍ଗଳା ନଦୀ ମୁହାଣ ଅଞ୍ଚଳ। ମୁହାଣକୁ ଯାଇ ପର୍ଯ୍ୟଟକମାନେ ପ୍ରାକୃତିକ ଦୃଶ୍ୟକୁ ଉପଭୋଗ କରିଥାନ୍ତି। କିନ୍ତୁ ଏବେ ବିଗଡ଼ି ଯାଇଛି ମଙ୍ଗଳା ମୁହାଣର ଚିତ୍ର। ମଙ୍ଗଳା ମୁହାଣ ସଂଲଗ୍ନ ବୋଟାଭୂମିର ଆବର୍ଜନା ଜମିଛି। ସହରର ବର୍ଷାଜଳ ଡ୍ରେନ୍‌ରେ ଯାଇ ସେଠାରେ ପଡୁଥିବାରୁ ଏହି ଅଞ୍ଚଳରେ ପରିବେଶ ପ୍ରଦୂଷିତ ହେଉଛି। ଏଥିସହ ଡ୍ରେନ୍ ମୁହାଣରେ

ପଲିଥିନ ଓ ପ୍ଲାଷ୍ଟିକ୍ ସାମଗ୍ରୀ ଗଦା ହୋଇଛି। ସମୁଦ୍ର କୂଳରେ ଡ୍ରେନେଜ ବିଭାଗ ପକ୍ଷରୁ ବର୍ଷାଜଳ ନିଷାଧନ ନକା ନିର୍ମାଣ କରାଯାଇଛି। ଏହି ନକାର ଗୋଟିଏ ଜଳ ନିଷାଧନ ପଥ ବାଙ୍କୀ ମୁହାଣଠାରେ ରହିଛି। ୨୦୧୭ରେ ଅନ୍ୟ ଏକ ଜଳ ନିଷାଧନ ପଥ ନିର୍ମାଣ କରାଯାଇ ମଙ୍ଗଳା ନଦୀ ମୁହାଣଠାରେ ପର୍ଯ୍ୟଟକଙ୍କୁ ଆକର୍ଷଣ କରିବାକୁ ଉଦ୍ଦେଶ୍ୟ ରଖାଯାଇଛି। କିନ୍ତୁ ଏହି ବର୍ଷାଜଳ ନିଷାଧନ ନକା ଏବେ ସ୍ଵେଚ୍ଛାକୃତ ଭାବେ

ପରିଷ୍କୃତ ହୋଇଛି। କେତେକ ହୋଟେଲ ମାଲିକ ସେମାନଙ୍କ ହୋଟେଲକୁ ବାହାରୁଥିବା ବର୍ଷାଜଳକୁ ବୋଧହୋଇ ନିଷାଧନ କରିଦେଇଛନ୍ତି। ଏ ସମ୍ପର୍କରେ ପ୍ରତ୍ୟକ୍ଷ ନିୟନ୍ତ୍ରଣ ବୋର୍ଡର ଆଞ୍ଚଳିକ ଅଧିକାରୀ ବିନୋଦ ବିହାରୀ ଦାଖଲ ପରାମର୍ଶ ଦେଇ ବର୍ଷାଜଳ ନିଷାଧନ ନକାରେ ଯେଉଁ ହୋଟେଲଗୁଡ଼ିକ ବର୍ଷାଜଳ ଛାଡୁଛନ୍ତି ତାହାର ଯାଞ୍ଚ କରିବାକୁ ବୋଲି କହିଛନ୍ତି।

