

# ଧରତ୍ରୀ

DHARITRI

ରାୟଗଡ଼ା, ସୋମବାର, ଏପ୍ରିଲ ୨୯ / ୨୦୧୯

(୧୭ ପୃଷ୍ଠା)

Rayagada, Monday, April 29 / 2019

★

୯ମ ଭାଗ ୮୧ ସଂଖ୍ୟା

www.orissakhabar.com/www.dharitri.com | Printed at Bhubaneswar, Sambalpur, Angul and Rayagada

ମୂଲ୍ୟ ₹ ୫/-

## ସବୁଦିନେ ମନେ ରହିବ ଓଡ଼ିଶାବାସୀଙ୍କ ଭଲପାଇବା



“ନିର୍ବାଚନ ସମୟରେ ରାଜ୍ୟର କୋଣ ଅନୁକୋଣରେ ଆପଣମାନଙ୍କୁ ଭେଟି ମତେ ବହୁତ ଖୁସି ଲାଗିଲା। ଆପଣମାନଙ୍କର ଭଲପାଇବା, ସ୍ନେହ, ଶ୍ରଦ୍ଧା ଏବଂ ସମର୍ଥନରେ ମୁଁ ଅଭିଭୂତ। ଏହା ମୋର ସବୁଦିନ ମନେ ରହିବ। ଆପଣମାନଙ୍କ ସହଯୋଗ ଓ ସମର୍ଥନରେ ଶେଷ ପର୍ଯ୍ୟନ୍ତ ମୁଁ ଆପଣମାନଙ୍କ ସେବା କରି ଚାଲିବି।”

- ନବୀନ ପଟ୍ଟନାୟକ







ଜନ୍ମଦିନ ଶୁଭେଚ୍ଛା

ନାମ: ...
ବୟସ: ...
ଜନ୍ମ ତାରିଖ: ...



ସୋନାଲି ପରିବାରବର୍ଗ



ସୁପ୍ରିୟା ପରିବାରବର୍ଗ



ପମୋଦ ପରିବାରବର୍ଗ

ସର୍ବାଦକ: ଏହି କୁପନ ବ୍ୟବହାର କରି ସମସ୍ତ ମାଗଣାରେ ଜନ୍ମଦିନ ଶୁଭେଚ୍ଛା କରାଯାଇ ପାରେ।

ଅନ୍ତର୍ଜାତୀୟ ନୃତ୍ୟ ଦିବସରେ ମାଧୁରୀଙ୍କ ସ୍ୱତନ୍ତ୍ର କାର୍ଯ୍ୟକ୍ରମ

ମୁଖ୍ୟ
ବଲିଉଡ ଅଭିନେତ୍ରୀ ତଥା ନୃତ୍ୟ ପ୍ରବୀଣା ମାଧୁରୀ ଦାସିତ ଏପ୍ରିଲ ୨୯ ଅନ୍ତର୍ଜାତୀୟ ନୃତ୍ୟ ଦିବସରେ ତାଙ୍କ ଫ୍ୟାନ୍‌ମାନଙ୍କ ପାଇଁ ସ୍ୱତନ୍ତ୍ର କାର୍ଯ୍ୟକ୍ରମ ପ୍ରସ୍ତୁତ କରିଛନ୍ତି।

ମାଧୁରୀଙ୍କ ଅନୁଭବ ତଥା ଏକାନ୍ତେମା 'ତ୍ୟାଗ୍' ଉପରେ ମାଧୁରୀ (ଡିଡିଏମ୍) ଏବଂ ଯୁବପିଠି ମୂଲିକ ମିଳିତ ଭାବେ ଡିଜିଟାଲ୍ ଡାନ୍ସ ପ୍ରତିଯୋଗିତା ଆୟୋଜନ କରୁଛନ୍ତି।

'କଲକ'ରେ ନିଜର ନୃତ୍ୟଦକ୍ଷତା ପ୍ରଦର୍ଶନ କରିଥିବା ମାଧୁରୀ କହିଛନ୍ତି, ତାଙ୍କ ନୃତ୍ୟ ଏକାନ୍ତେମା ପ୍ରତ୍ୟେକ ଆଗ୍ରହୀ କଳାକାରଙ୍କ ପାଇଁ ସୁଯୋଗ ସୃଷ୍ଟି କରିବ।



ଭାରତୀୟ ଚଳଚ୍ଚିତ୍ର ଆଗ୍ରହୀ କଳାକାରମାନେ ମାଧୁରୀଙ୍କ ସଂଗୀତ ତାଳରେ ସେମାନଙ୍କର ସବୁଠାରୁ ଭଲ ନୃତ୍ୟର ଭିତ୍ତି ଥିବାରୁ ଏହା ପ୍ରତିଯୋଗିତା ନିର୍ବାଚନ ନୃତ୍ୟଶୃଙ୍ଖଳା ପାଇଁ ଏହା ସୁବର୍ଣ୍ଣ ସୁଯୋଗ ସୃଷ୍ଟି କରିବ ବୋଲି ଯୁବପିଠି ମୂଲିକ ମିଳିତ ଭାବରେ କହିଛନ୍ତି। ଏହି ପ୍ରତିଯୋଗିତାରେ

ପ୍ରାକ୍ ମୌସୁମୀ ବର୍ଷା ୨୭% ହ୍ରାସ

ନ୍ୟାସିକା, ୨୮୪ (ପି.ଟି.)

ମାର୍ଚ୍ଚ-ଏପ୍ରିଲ ଭୂମି ମାସରେ ପ୍ରାକ୍ ମୌସୁମୀ ବର୍ଷା ୨୭ ପ୍ରତିଶତ ହ୍ରାସ ପାଇଥିବା ଭାରତୀୟ ପାଣିପାଗ ବିଭାଗ (ଆଇଏମ୍‌ଡି) ପକ୍ଷରୁ କୁହାଯାଇଛି।

ମାର୍ଚ୍ଚ ୧୦୦ ଏପ୍ରିଲ ୨୪ ମଧ୍ୟରେ ସାଧାରଣ ଦେଶରେ ୪୩.୩ ମିଲିମିଟର ବର୍ଷା ରେକର୍ଡ କରାଯାଇଛି, ଯାହାକି ଦୀର୍ଘମିଆଦୀ ହାରାହାରି (ଏଲପିଏ)ଠାରୁ ୨୭ ପ୍ରତିଶତ କମ୍।

ମାର୍ଚ୍ଚ ୧୦୦ ଏପ୍ରିଲ ୨୪ ମଧ୍ୟରେ ସାଧାରଣ ଦେଶରେ ୪୩.୩ ମିଲିମିଟର ବର୍ଷା ରେକର୍ଡ କରାଯାଇଛି, ଯାହାକି ଦୀର୍ଘମିଆଦୀ ହାରାହାରି (ଏଲପିଏ)ଠାରୁ ୨୭ ପ୍ରତିଶତ କମ୍।

ବହୁଳି ତାପମାତ୍ରା

ଆଇଏମ୍‌ଡି ପକ୍ଷରୁ କୁହାଯାଇଛି। ସେହିପରି ପୂର୍ବ ଏବଂ ଉତ୍ତରପୂର୍ବାଞ୍ଚଳରେ ୨୩ ପ୍ରତିଶତ କମ୍ ବର୍ଷା ହୋଇଥିବାବେଳେ କେନ୍ଦ୍ରୀୟ ଭାରତରେ ସ୍ୱାଭାବିକ ଠାରୁ ୫ ପ୍ରତିଶତ ଅଧିକ ବୃଷ୍ଟିପାତ ହୋଇଛି।

ମାର୍ଚ୍ଚରୁ କୁମ୍ଭ ମଧ୍ୟରେ ଅତ୍ୟଧିକ ତାପମାତ୍ରା ବୃଦ୍ଧି ପ୍ରାକ୍ ମୌସୁମୀ ବର୍ଷା କରାଇଥାଏ। ଆରବସାଗର ଏବଂ ବଙ୍ଗୋପସାଗରର ଜଳାନ୍ତରାଳୀୟ ବାୟୁ କଳକଟିଆ ବର୍ଷା କରାଇଥାଏ ବୋଲି ଆଇଏମ୍‌ଡିର ଅତିରିକ୍ତ ମୁଖ୍ୟମନ୍ତ୍ରୀ ମହାପାତ୍ର କହିଛନ୍ତି। ଏହି ବର୍ଷା ବିଭିନ୍ନ ଅଞ୍ଚଳରେ ଆଖୁ, କପା ଓ ଉଦ୍ୟାନକୃଷି ପାଇଁ ଗୁରୁତ୍ୱପୂର୍ଣ୍ଣ ହୋଇଥାଏ।

ଏହି ବର୍ଷା ସହାୟକ ହୋଇଥାଏ ବୋଲି ଆଇଏମ୍‌ଡିର ପୂର୍ବତନ ମହାନିର୍ଦ୍ଦେଶକ ଲକ୍ଷ୍ମଣ ସିଂ ରାଠୋର କହିଛନ୍ତି।

ପାଣି ପିଇବାକୁ ଯାଇ ଫସିଲେ ମା' ହାତୀ, ଛୁଆ

ସମ୍ବଲପୁର, ୨୮୪ (ବ୍ୟବହାର)

ସମ୍ବଲପୁର ବନଖଣ୍ଡର ସଦର ରେଞ୍ଜ ଅଧୀନ ହାତୀବାଟା ଗ୍ରାମର ଏକ ଗାଡ଼ିଆକୁ ପାଣି ପିଇବାକୁ ଯାଇ ରବିବାର ସକାଳୁ ମା' ହାତୀ ଓ ୪ ବର୍ଷର ଛୁଆ ଫସି ଯାଇଥିଲେ।

ନିର୍ବାଚନ ପରିଚାଳନା ଲାଗି ୩୩ ପ୍ଲାନ ପୋଲିସ୍ ଯୁତୟନ

ଭଦ୍ରକ ଅଫିସ, ୨୮୪

ସୋମବାର ରୁପେ ପର୍ଯ୍ୟାୟ ନିର୍ବାଚନ ପାଇଁ ଜିଲ୍ଲା ପୋଲିସ୍ ପକ୍ଷରୁ ୩୩ ପ୍ଲାନ ପୋଲିସ୍ ଯୁତୟନ କରାଯାଇଛି।

୨୩% ପ୍ରାର୍ଥୀଙ୍କ...

ସବୁ ପ୍ରାର୍ଥୀଙ୍କଠାରୁ ଖାରସ୍ତୁଆର ଆସନର ବିଜେତା ପ୍ରାର୍ଥୀ ନବ କିଶୋର ଦାସଙ୍କୁ ଉପରେ ସବୁଠୁ ଅଧିକ ଅର୍ଥାତ୍ ୨୧ କୋଟିରୁ ଊର୍ଦ୍ଧ୍ୱ ଟଙ୍କାର ରଣଭାର ରହିଛି।

ସେହିଭଳି ପ୍ରାର୍ଥୀଙ୍କ ଶିକ୍ଷାଗତ ଯୋଗ୍ୟତା ସମ୍ପର୍କରେ ମଧ୍ୟ ତଥ୍ୟ ପ୍ରକାଶ ପାଇଛି। ୫୩୦୦ ବ୍ୟାଚ୍‌ସ ପାଇଁ କେବଳ ୧୨୫୦ ପ୍ରାର୍ଥୀ ଉପସ୍ଥିତ ହୋଇଥିଲେ।

ଆଜି ଚତୁର୍ଥ...

ଚତୁର୍ଥଶତକ କାର୍ଯ୍ୟାଳୟ ନିଆଯିବ। ସକାଳ ୭ଟାରୁ ସନ୍ଧ୍ୟା ୬ଟା ପର୍ଯ୍ୟନ୍ତ ମତଦାନ କରାଯିବ।

ହେଉଛି ଖେତର...

ଏହି ଲୋକ ସଭା ଅଧୀନରେ ଆସୁଥିବା କେନ୍ଦ୍ରାପଡ଼ା, ରାଜନଗର ଏବଂ ଆଜି ବିଧାନସଭା କ୍ଷେତ୍ରରେ କଂଗ୍ରେସ-ବିଜେଡି ମଧ୍ୟରେ ଲଢ଼େଇ ହେଉଛି।

ଗୋଡ଼ାଲୁଥିଲେ। ଏଣୁ ଲୋକେ ଏଣେତେଣେ ଧାଁବୌଡ଼ କରିଥିଲେ। ସେଠାରେ ଥିବା ୫ଟି ସାଇକେଲ ଓ ଗୋଟିଏ ବାଇକକୁ ମା' ହାତୀ ଭାଙ୍ଗି ଦେଇଛି।

ସୂତାମୋଗ୍ୟ ସଦର ରେଞ୍ଜ ଅଧୀନ ବିଭିନ୍ନ ଅଞ୍ଚଳରେ ପ୍ରାୟ ୨୪ଟି ହାତୀ ଗୁରୁତ୍ୱପୂର୍ଣ୍ଣ। ଏମାନେ ଲୋକଙ୍କ ଘରଘାଟ ଭାଙ୍ଗି ଦେଉଛନ୍ତି।

ପ୍ରଥମ ପୃଷ୍ଠା...

ଶାନ୍ତିପୁର ନିର୍ବାଚନ ପାଇଁ ଅତିରିକ୍ତ ଏସ୍‌ପି ବିକାଶ ଦାସଙ୍କୁ ଦାୟିତ୍ୱ ଦିଆଯାଇଥିବା ବେଳେ ଭଦ୍ରକ ଓ ବାସୁଦେବପୁର ବିଧାନସଭା ଆସନ ପାଇଁ ଅତିରିକ୍ତ ଏସ୍‌ପି କୈଳାଶ ଚନ୍ଦ୍ର ପରିଡ଼ା ସେହିଭଳି ଦାୟିତ୍ୱ ଦିଆଯାଇଛି।

୨୩% ପ୍ରାର୍ଥୀଙ୍କ...

ସବୁ ପ୍ରାର୍ଥୀଙ୍କଠାରୁ ଖାରସ୍ତୁଆର ଆସନର ବିଜେତା ପ୍ରାର୍ଥୀ ନବ କିଶୋର ଦାସଙ୍କୁ ଉପରେ ସବୁଠୁ ଅଧିକ ଅର୍ଥାତ୍ ୨୧ କୋଟିରୁ ଊର୍ଦ୍ଧ୍ୱ ଟଙ୍କାର ରଣଭାର ରହିଛି।

ସେହିଭଳି ପ୍ରାର୍ଥୀଙ୍କ ଶିକ୍ଷାଗତ ଯୋଗ୍ୟତା ସମ୍ପର୍କରେ ମଧ୍ୟ ତଥ୍ୟ ପ୍ରକାଶ ପାଇଛି। ୫୩୦୦ ବ୍ୟାଚ୍‌ସ ପାଇଁ କେବଳ ୧୨୫୦ ପ୍ରାର୍ଥୀ ଉପସ୍ଥିତ ହୋଇଥିଲେ।

ଆଜି ଚତୁର୍ଥ...

ଚତୁର୍ଥଶତକ କାର୍ଯ୍ୟାଳୟ ନିଆଯିବ। ସକାଳ ୭ଟାରୁ ସନ୍ଧ୍ୟା ୬ଟା ପର୍ଯ୍ୟନ୍ତ ମତଦାନ କରାଯିବ।

ହେଉଛି ଖେତର...

ଏହି ଲୋକ ସଭା ଅଧୀନରେ ଆସୁଥିବା କେନ୍ଦ୍ରାପଡ଼ା, ରାଜନଗର ଏବଂ ଆଜି ବିଧାନସଭା କ୍ଷେତ୍ରରେ କଂଗ୍ରେସ-ବିଜେଡି ମଧ୍ୟରେ ଲଢ଼େଇ ହେଉଛି।

ଆଜିର ରାଶିଫଳ

ଜ୍ୟୋତିଷଦ୍ୱାରା ବିଶାଳ ପ୍ରସାର କୁମାର ମହାପାତ୍ର ମଙ୍ଗଳରାଜପୁର ଶାସନ, କାଦୁଆ, ଗଞ୍ଜାମ

ମେଷ
ଆଜିର ଏକାଦଶୀ ଚନ୍ଦ୍ର ଆପଣଙ୍କ ପରିବାର କାର୍ଯ୍ୟକୁ ଶାନ୍ତିପୂର୍ଣ୍ଣ ରଖିବ।

ବୃଷ
ସମୁଦାୟପତି ରାଶିରେ ଅବସ୍ଥାନ କରୁଥିବାରୁ ପ୍ରତିଦିନ ଆପଣଙ୍କୁ ବୃଷମାନଙ୍କ ଭିତରେ ସମାଧାନ ମାର୍ଗ ଦେଖାଇ ପାରିବ।

ମିଥୁନ
ଚନ୍ଦ୍ର କେନ୍ଦ୍ରକୁ ବୃହସ୍ପତି ଶୁକ୍ର ଯୋଗ ସୃଷ୍ଟି କରୁଥିବାରୁ କୌଣସି କାର୍ଯ୍ୟ ଅଟକି ରହିବ ନାହିଁ।

କର୍କଟ
ଚନ୍ଦ୍ର ଅକ୍ଷରୁ ଭାବସ୍ଥୁ ଯୋଗୁଁ ସାମ୍ୟ ସମସ୍ୟା ନିୟନ୍ତ୍ରଣ ମଧ୍ୟରେ ରହିଲେ ମଧ୍ୟ ପୂର୍ଣ୍ଣ ଆରୋଗ୍ୟ ଲାଭ ହୋଇନପାରେ।

ସିଂହ
ରବି ଉଚ୍ଚରେ ରହିଥିବାରୁ ସମସ୍ତ କାର୍ଯ୍ୟକୁ ପ୍ରତିହତ କରି କର୍ମକ୍ଷେତ୍ରରେ ଅବତୀର୍ଣ୍ଣ ହେବେ।

କନ୍ୟା
ରାଶିର ତୃତୀୟ ଚନ୍ଦ୍ର ଯୋଗୁଁ କାର୍ଯ୍ୟାଳୟରେ କୌଣସି ନୂତନ କର୍ମରେ ସକାଶେ ମନ ବଳାଇ ପାରିବ।

ତୁଳା
ସମସ୍ତ ଶୁଭ ଉଦ୍ଦେଶ୍ୟରେ ଯୋଗୁଁ ଶୁଭଫଳ ସ୍ୱରୂପ ହସ, ସୁଖରେ ସମୟ ଅତିବାହିତ କରିପାରିବ।

ବିଛା
ସମୟର ଅନୁକୂଳତା ଆପଣଙ୍କୁ ନୂତନ କର୍ମରେ ଯୋଗ୍ୟ ମାଧ୍ୟମରେ ବିଶ୍ୱାସୀନା କାର୍ଯ୍ୟ କରାଇପାରେ।

ଧନୁ
ଆଜି ଗ୍ରହଗୁଡ଼ିକର କୁପ୍ରଭାବରେ କୌଣସି ବନ୍ଧୁ କିମ୍ବା ପଡ଼ୋଶୀଙ୍କ କଥାରେ ପ୍ରଭାବିତ ହୋଇ ପରିବାରରେ ଅଶାନ୍ତି ଉତ୍ପନ୍ନ ହୋଇପାରେ।

ମକର
ବୃତ୍ତୀୟ ଚନ୍ଦ୍ର ପ୍ରଭାବରେ ଆପଣ ମନ ସୁସ୍ଥି ହେବୁ ସହଯୋଗୀ ସହ କାର୍ଯ୍ୟ କରିବା ସକାଶେ ମନ ବଳାଇବେ।

କୁମ୍ଭ
କର୍ମାଧିକାରୀଙ୍କୁ ଅନୁକୂଳତା ଅନୁଭବ କରୁଥିବାରୁ ଗତକାଳରୁ ଶୁଭ କାର୍ଯ୍ୟ ଆରମ୍ଭ କରିବା ପାଇଁ ନିମ୍ନରେ ନେବେ।

ମୀନ
ଚତୁର୍ଥ କେନ୍ଦ୍ରରେ ବଳବାନ୍ ରାହୁ ଆପଣଙ୍କ କର୍ମକ୍ଷେତ୍ର ଓ ପରିବାର କାର୍ଯ୍ୟରେ ସମସ୍ୟା ସୃଷ୍ଟି କରିପାରେ।

ଆଜି ବିଶାଖା କୃଷ୍ଣ ଦଶମୀ ସୋମବାର, ଏପ୍ରିଲ ୨୯ ତାରିଖ, ବିଶ୍ୱ ନୃତ୍ୟ ଦିବସ, ରାଶି ନକ୍ଷତ୍ର-ଶତଭିତ୍ତି/ସୁକ୍ଳ, ଦଶମୀର ଏକୋଦଶି ଓ ପାର୍ବଣ ଶ୍ରାବଣ, ମିଥୁନ ରାଶିର ଘାଟବାର, ଅଧ୍ୟ ଗୃହପ୍ରବେଶ ପାଇଁ ପ୍ରସ୍ତୁତ ଦିନ।

classifieds Everyday
0674-2580101, 2549302
Twincity ନିର୍ମିତ ବୃହତ୍ତମ (Grand bazar) ସମ୍ପୂର୍ଣ୍ଣରେ ଘରବାର ବାସୋପଯୋଗୀ plot ଶତାଧିକ ମିଳୁଅଛି।
Bhubaneswar Infocity-II boundary କୁ ଲାଗି sqft.-600/-ରେ ପାଚେର ସହ plot ବିକ୍ରିହେବ।
Gharabari plot sale Bhubaneswar, Sundarpara 30'road, sqft. 850/-, BJEM-2 - 550/-, 350/-, ବାଳକାଟି- 450/-, 650/-.

astrology
କାଳୀ ଓ ବଳାକା ଶକ୍ତିରେ ନିପୁଣ। ଯନ୍ତ୍ର-ମନ୍ତ୍ର-ତନ୍ତ୍ର ଦ୍ୱାରା ସମସ୍ୟାଗୁଡ଼ିକ ମୂଳକୁ ସମାପ୍ତ 100% ବଶୀକରଣ, ରଣ ମୁକ୍ତି 9779988848.

real estate
Bhubaneswar AIIMS front Govt. road କୁ ଲାଗି gharabari yellow zone plot ବିକ୍ରିହେବ: 8480745797.
SC gharabari plot for sale just 1.9km. from NH-5 Hanspal- Puri Canal, sqft. 1250. 8763499150.
Gharabari boundary wall plot for sale near Ranga bazar- Tankapani Bhubaneswar. Contact: 9040432066, 9437068666.















ସଂକ୍ଷେପରେ

ଓଡ଼ିଶା ନୃତ୍ୟ, ସଙ୍ଗୀତ ମହୋତ୍ସବ

ଓଡ଼ିଶା ନୃତ୍ୟ, ସଙ୍ଗୀତ ପ୍ରତି ଲୋକଙ୍କ ବହୁଛି ଆଗ୍ରହ



ଛାତ୍ରୀମାନେ ଓଡ଼ିଶା ନୃତ୍ୟ ପରିବେଷଣ କରୁଛନ୍ତି ।



କାର୍ଯ୍ୟକ୍ରମରେ ମଞ୍ଚାଧୀନ ଅଟନ୍ତି ।

ପୁନିରୁତା, ୨୮୪ (ଡି.ଏନ.ଏ)

ରାୟଗଡ଼ା ଜିଲ୍ଲା ପୁନିରୁତାସ୍ଥିତ ବାସବାକନିକା ପରମେଶ୍ୱରୀ ମନ୍ଦିର...

ସ୍ତ୍ରୀରୂପ ଜଗିଲେ ସ୍ୱାଧୀନ ପ୍ରାର୍ଥୀ ମକରନ୍ଦଙ୍କ ସମର୍ଥକ

ରାୟଗଡ଼ା ଅଫିସ୍, ୨୮୪

ରାୟଗଡ଼ା ଜିଲ୍ଲାରେ ପ୍ରଥମ ପର୍ଯ୍ୟାୟରେ ନିର୍ବାଚନ ଅନୁଷ୍ଠିତ ହୋଇଯାଇଛି ।



ସ୍ୱାଧୀନ ପ୍ରାର୍ଥୀଙ୍କ ସମର୍ଥକମାନେ ଦେବୀ ପକାଇଛନ୍ତି ।

ଥୁବା ସିରିକ୍ସ୍ରେ ଉପସାଧାରଣ ମେଳଣ ପ୍ରସ୍ତୁତ ମକରନ୍ଦଙ୍କ ସମର୍ଥକ ଅହୋରାତ୍ର କରୁଥିବା ଆରମ୍ଭ କରି ଦେଖାଯିବ ।

କରିବୁ ବୋଲି ସେମାନେ ପ୍ରକାଶ କରିଛନ୍ତି । ରାଜ୍ୟ ନିର୍ବାଚନ ଅଧିକାରୀ ଓ ଜିଲ୍ଲା ନିର୍ବାଚନ ଅଧିକାରୀଙ୍କ ଅନୁମତି ନେଇ ସ୍ତ୍ରୀରୂପରେ ବିଭାଗ ରାୟଗଡ଼ାରେ ମଧ୍ୟ ପ୍ରାର୍ଥୀଙ୍କ ପାଇଁ ଭୋଟ ମହାସର୍ବରେ ଭିନ୍ନ ଭିନ୍ନ କଠିନ ନିମନ୍ତେ ଆମେ ସ୍ତ୍ରୀରୂପ ପକାଇଛୁ ।

ଥୁବା ପୂଜାପାଠ ପଢ଼ାଉଛନ୍ତି । ତାଙ୍କ ଅମର ଆତ୍ମାର ସ୍ମୃତିକୁ ଜାପନା କରାଯିବା ସହ ନାରବ ପ୍ରାର୍ଥନା କରାଯାଇଥିଲା ।

ସାଇନ୍ ପୁରେ ମହିଳାଙ୍କ ମୃତ୍ୟୁ

ବାରଙ୍ଗବାଡ଼ି, ୨୮୪ (ଡି.ଏନ.ଏ)

କନ୍ଧମାଳ ଜିଲ୍ଲା ବାରଙ୍ଗବାଡ଼ି ବ୍ଲକ ଅଞ୍ଚଳର ଜଣେ ମହିଳାଙ୍କର ସାଇନ୍ ପୁରେ ଶନିବାର ଅପରାହ୍ନରେ ଜୁବନେଶ୍ୱରୀ ଏକ ଘରୋଇ ହତ୍ୟାକାଣ୍ଡରେ ମୃତ୍ୟୁ ଘଟିଛି ।

ରାୟଗଡ଼ା ଜିଲ୍ଲା ବାରଙ୍ଗବାଡ଼ି ବ୍ଲକ ଅଞ୍ଚଳର ଜଣେ ମହିଳାଙ୍କର ସାଇନ୍ ପୁରେ ଶନିବାର ଅପରାହ୍ନରେ ଜୁବନେଶ୍ୱରୀ ଏକ ଘରୋଇ ହତ୍ୟାକାଣ୍ଡରେ ମୃତ୍ୟୁ ଘଟିଛି ।

ସାହୁ ମୃତ୍ୟୁରେ ବିଦ୍ୟାଳୟର ଭାଗପ୍ରାପ୍ତ ପ୍ରଧାନ ଶିକ୍ଷକ ଭାବେ କାର୍ଯ୍ୟରତ । ସେ ବାରଙ୍ଗବାଡ଼ି ଶିକ୍ଷକ କଲ୍ୟାଣ ମହାସଂଘର କୋସାଧକ ଦାୟାବୃତ୍ତରେ ମଧ୍ୟ ରହିଛନ୍ତି ।

ଶ୍ରଦ୍ଧାଞ୍ଜଳି ସଭା

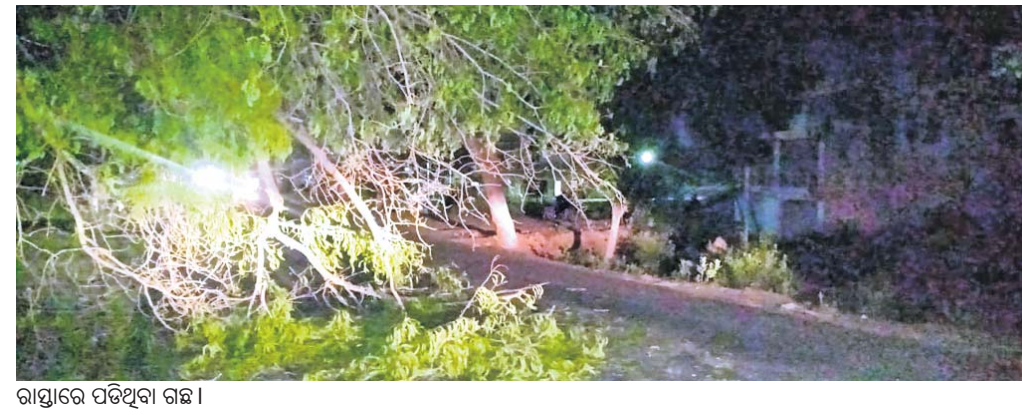
ଗୁଣପୁର, ୨୮୪ (ଡି.ଏନ.ଏ)

ଅରବିନ୍ଦ ପୂର୍ଣ୍ଣା ପାଠକ୍ରମ ଜିଲ୍ଲା ଆବାହକ ତଥା ଠିକାଦାର ମଧୁସୂଦନ ସାହୁଙ୍କ ଶନିବାର ଦୁର୍ଘଟଣାରେ ମୃତ୍ୟୁ ହୋଇଥିଲା ।

ଦୁଇ ଦିନ ହେଲା ରାସ୍ତାରେ ଗଛ: ଯାତାୟାତରେ ବାଧା

ଗୁଣପୁର, ୨୮୪ (ଡି.ଏନ.ଏ)

ଶନିବାର ସନ୍ଧ୍ୟାରେ ରାୟଗଡ଼ା ଜିଲ୍ଲା ଗୁଣପୁରରେ ବର୍ଷା ପବନ ହୋଇଥିଲା ।



ରାସ୍ତାରେ ପଡ଼ିଥିବା ଗଛ ।

ଅସ୍ୱାସ୍ଥ୍ୟକର ପରିବେଶରେ ଚାଲିଛି ଗୋଷ୍ଠୀ ସ୍ୱାସ୍ଥ୍ୟକେନ୍ଦ୍ର



ରୋଗୀଙ୍କ ବେଡ଼ ପାଖରେ ପାନ ଛେପ ପଡ଼ିଛି ।

ରାୟଗଡ଼ା ଜିଲ୍ଲା ଚନ୍ଦ୍ରପୁର ବ୍ଲକ ସଦର ମହକୁମାରେ ରହିଛି ଚନ୍ଦ୍ରପୁର ଗୋଷ୍ଠୀ ସ୍ୱାସ୍ଥ୍ୟକେନ୍ଦ୍ର । ଦୈନିନ୍ଦିନ ଏଠାକୁ ବିଦ୍ୟାପୁର, ସାରିକିମା, ଚନ୍ଦ୍ରପୁର, ବୁଡ଼ିବାଲି ପଡ଼ିରହୁଛି ।

ନିମିତ୍ତ। ରୋଗୀଙ୍କ ଲାଗି ଯେଉଁ ୨/୩ କଠୋରି ରହିଛି, ସେଠାକୁ ରୋଗୀ ଯିବାକୁ ଇଚ୍ଛା ପ୍ରକାଶ କରୁନାହାନ୍ତି । କାରଣ କଠୋରିର କାନ୍ଥଗୁଡ଼ିକ ସ୍ୱାସ୍ଥ୍ୟକେନ୍ଦ୍ର । ଦୈନିନ୍ଦିନ ଏଠାକୁ ବିଦ୍ୟାପୁର, ସାରିକିମା, ଚନ୍ଦ୍ରପୁର, ବୁଡ଼ିବାଲି ପଡ଼ିରହୁଛି । ଠିକ ସମୟରେ ସଫା ହେଉ ନାହିଁ । ସ୍ୱାସ୍ଥ୍ୟକେନ୍ଦ୍ର ପୂରା ଅସ୍ୱାସ୍ଥ୍ୟକର ଦ୍ୱାରା ନ ଥିବାରୁ ରୋଗୀମାନେ ନାହିଁ ନ ହେବ ବୋଲି ଫରେଷ୍ଟର ଆଶିଷ କୁମାର ଦିଗଲ ସୂଚନା ଦେଇଛନ୍ତି । ଏ ନେଇ ବନ ବିଭାଗ ପକ୍ଷରୁ ନ.୩୪/୧୯-୨୦ରେ ମାମଲା ଚଳୁଛି ହୋଇଛି ।

ଗୋପବନ୍ଧୁଙ୍କୁ ଅସମ୍ମାନ ବ୍ୟାନର, ପୋଷ୍ଟରରେ ଲୁଚି ଯାଉଛି ପ୍ରତିମୂର୍ତ୍ତି

କେକେପୁର, ୨୮୪ (ଡି.ଏନ.ଏ)

ରାୟଗଡ଼ା ଜିଲ୍ଲା କେକେପୁର ପଞ୍ଚାୟତ ତଥା ଗୋପବନ୍ଧୁ ଛକରେ ଉତ୍କଳମଣି ଗୋପବନ୍ଧୁ ଦାସଙ୍କ ଏକ ପ୍ରତିମୂର୍ତ୍ତି ରହିଛି । ତେବେ ପ୍ରତିମୂର୍ତ୍ତିକୁ ସମ୍ମାନ ଦେବା ତ ଦୂରର କଥା, କେବେ ହେଲେ ପ୍ରତିମୂର୍ତ୍ତି ଅଥବା ଏହାର ପରିସର ସଫା କରାଯାଉନାହିଁ ।



ପ୍ରତିମୂର୍ତ୍ତି ନିକଟରେ ପୋଷ୍ଟର ଓ ବ୍ୟାନର ଲଗାଯାଇଛି ।

ବ୍ୟବସାୟ କରୁଛନ୍ତି । ଏଥିରେ ପରିବା ନେବା ପାଇଁ ଆସୁଥିବା ଗ୍ରାହକଙ୍କ ଗାଡ଼ି ପାଇଁ ସ୍ଥାନ ପାଇବିନା । ପୂର୍ବରୁ ଏନେଇ ଅଭିଯୋଗ ହେଲା ପରେ ସେଠାକୁ ଭେଦରେ ପୁଣି ଉଠା ବ୍ୟବସାୟୀଙ୍କୁ ହଟାଇଦିଆଯାଇଥିଲା । କିଛି ଦିନ ହେବ ପୁଣି ଉଠା ପରିବା ବ୍ୟବସାୟୀମାନେ ସେଠାରେ ବ୍ୟବସାୟ ଚଳାଉଛନ୍ତି । ଫଳରେ ଗ୍ରାହକ

ସମସ୍ୟା ଗୁରୁତର ହେବାରେ ଲାଗିଛି । ସେହିପରି ଏହି ବରପୁତ୍ରଙ୍କ ପ୍ରତିମୂର୍ତ୍ତି ପାରିବିକୁ ଲାଗି ଗଡ଼ି ଉଠିଛି ସାଧାରଣ ପରିସ୍ତାପାର । ଫଳରେ ଦୁର୍ଘଟଣା ଘଟି ପଡ଼ୁଛି ଅଞ୍ଚଳ । ଚାଲିଛି ପଞ୍ଚାୟତ ମଧ୍ୟ ଏହି ସ୍ଥାନକୁ ଆବିର୍ଭାବ କୁଣ୍ଡ ଭଳି ବ୍ୟବହାର କରି ବ୍ୟବସାୟୀମାନେ ସେଠାରେ ବ୍ୟବସାୟ ଚଳାଉଛନ୍ତି । ଫଳରେ ଗ୍ରାହକ

ମଧୁବାବୁଙ୍କ ଜୟନ୍ତୀ ପାଳିତ

ଗୁଣପୁର, ୨୮୪ (ଡି.ଏନ.ଏ)

ରାୟଗଡ଼ା ଜିଲ୍ଲା ଗୁଣପୁରଠାରେ ଉତ୍କଳ ସମ୍ମିଳନୀ ପକ୍ଷରୁ ମଧୁସୂଦନ ଦାସଙ୍କ ଜୟନ୍ତୀ ରବିବାର ଅନୁଷ୍ଠିତ ହୋଇଯାଇଛି । ଏହି ଅବସରରେ କୋର୍ଟ ପରିସରରେ ଥିବା ମଧୁବାବୁଙ୍କ ପ୍ରତିମୂର୍ତ୍ତିରେ ମାଲ୍ୟାପର୍ଚ୍ଚା କରାଯିବା ସହ ଶ୍ରଦ୍ଧାଞ୍ଜଳି ଅର୍ପଣ କରାଯାଇଥିଲା ।



ମଧୁବାବୁଙ୍କ ପ୍ରତିମୂର୍ତ୍ତି ନିକଟରେ ଶ୍ରଦ୍ଧାଞ୍ଜଳି ଅର୍ପଣ କରାଯାଇଛି ।

ଓକିଲ ଦିବସ ପାଳିତ

ଗୁଣପୁର, ୨୮୪ (ଡି.ଏନ.ଏ)

ରାୟଗଡ଼ା ଜିଲ୍ଲା ଗୁଣପୁରଠାରେ ରବିବାର ସନ୍ଧ୍ୟାରେ ଓକିଲ ସଂଘର ସମ୍ମିଳନୀ ମନ୍ତବ୍ୟରେ ଆଇନଜୀବୀ ଦିବସ ତଥା ମଧୁବାବୁଙ୍କ ଜୟନ୍ତୀ ପାଳିତ ହୋଇଯାଇଛି ।



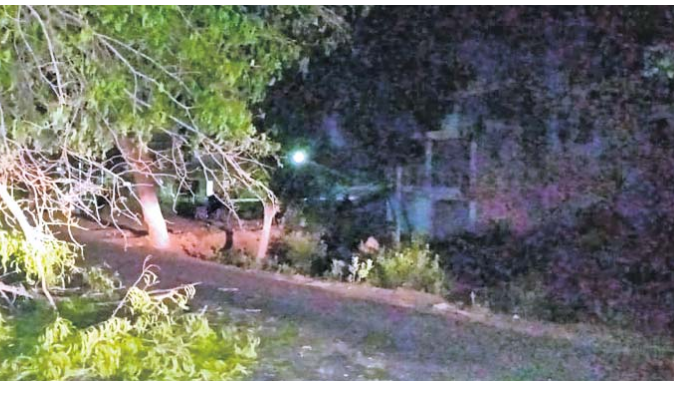
କାର୍ଯ୍ୟକ୍ରମରେ ମଞ୍ଚାଧୀନ ଅଟନ୍ତି ।

ଅକ୍ଷୟକିଏମ୍ ଅଭିଯୋଗୀ ଆଚାର୍ଯ୍ୟ, ଓକିଲ ସଂଘ ସମ୍ପାଦକ ବିଶ୍ୱନାଥ ସାହୁ ପ୍ରମୁଖ ଉପସ୍ଥିତ ରହି ମଧୁବାବୁଙ୍କ ଜୀବନୀ ଉପରେ କହିବା ସହ ଆଇନ ଦିବସ ଉପରେ ଆଲୋଚନା କରିଥିଲେ । ଆଇନଜୀବୀ ମଧ୍ୟରେ ବରିଷ୍ଠ ଆଇନଜୀବୀ ଉପାଧ୍ୟକ୍ଷ ପଦମାୟକ, ପୂର୍ବତନ ସଭାପତି ବ୍ରହ୍ମାନନ୍ଦ ପଦମାୟକ, ରାଜ୍ୟସ୍ତରୀୟ ପାଠକ ସମେତ ଅନ୍ୟ କାର୍ଯ୍ୟକ୍ରମରେ ଏତିକେ ନିଶିଥ ନିଶାଙ୍କ, ଓକିଲମାନେ ଉପସ୍ଥିତ ଥିଲେ ।

ଓକିଲ ଦିବସ ପାଳିତ

ଗୁଣପୁର, ୨୮୪ (ଡି.ଏନ.ଏ)

ଶନିବାର ସନ୍ଧ୍ୟାରେ ରାୟଗଡ଼ା ଜିଲ୍ଲା ଗୁଣପୁରରେ ବର୍ଷା ପବନ ହୋଇଥିଲା ।



ରାସ୍ତାରେ ପଡ଼ିଥିବା ଗଛ ।

ଓକିଲ ଦିବସ ପାଳିତ ହୋଇଥିଲା । ଆଇନଜୀବୀ ମଧ୍ୟରେ ବରିଷ୍ଠ ଆଇନଜୀବୀ ଉପାଧ୍ୟକ୍ଷ ପଦମାୟକ, ପୂର୍ବତନ ସଭାପତି ବ୍ରହ୍ମାନନ୍ଦ ପଦମାୟକ, ରାଜ୍ୟସ୍ତରୀୟ ପାଠକ ସମେତ ଅନ୍ୟ କାର୍ଯ୍ୟକ୍ରମରେ ଏତିକେ ନିଶିଥ ନିଶାଙ୍କ, ଓକିଲମାନେ ଉପସ୍ଥିତ ଥିଲେ ।

ଓକିଲ ଦିବସ ପାଳିତ ହୋଇଥିଲା । ଆଇନଜୀବୀ ମଧ୍ୟରେ ବରିଷ୍ଠ ଆଇନଜୀବୀ ଉପାଧ୍ୟକ୍ଷ ପଦମାୟକ, ପୂର୍ବତନ ସଭାପତି ବ୍ରହ୍ମାନନ୍ଦ ପଦମାୟକ, ରାଜ୍ୟସ୍ତରୀୟ ପାଠକ ସମେତ ଅନ୍ୟ କାର୍ଯ୍ୟକ୍ରମରେ ଏତିକେ ନିଶିଥ ନିଶାଙ୍କ, ଓକିଲମାନେ ଉପସ୍ଥିତ ଥିଲେ ।

### ଆଣ୍ଟିବାୟୋଟିକ୍ ଖାଇଥିଲେ..

ରୋଗର ଆଣ୍ଟିବାୟୋଟିକ୍ ଖାଇବାକୁ ପରାମର୍ଶ ଦେଇଥାଆନ୍ତି। ହେଲେ ଏ ନେଇ କେତେକ ବିଷୟରେ ଆମେ ଅବଗତ ହେବା ନିହାତି କରୁନା। ପ୍ରଥମ କଥା ହେଲା ଯଦି ଆପଣ କୌଣସି ରୋଗରେ ପୀଡ଼ିତ ତେବେ



ନାହିଁ। କେତେକ ଲୋକ ରୋଗକୁ ଆରୋଗ୍ୟ ଲାଭ କରିବା ପରେ ଔଷଧ ଖାଇବା ବନ୍ଦ କରିଦେଇଛନ୍ତି। ହେଲେ କେତେକ କ୍ଷେତ୍ରରେ ଆଜି ବିଭିନ୍ନ ଔଷଧ ଖାଇବାକୁ ପଡ଼େ। ତେଣୁ ଏହି ସମୟରେ ଡାକ୍ତରଙ୍କ ପରାମର୍ଶକୁ ଅନୁସରଣ କରନ୍ତୁ। ଡାକ୍ତରଙ୍କ ପରାମର୍ଶ ବିନା ଛୋଟ ପିଲାଙ୍କୁ କବାପି ଆଣ୍ଟିବାୟୋଟିକ୍ ଦିଅନ୍ତୁ ନାହିଁ। କୌଣସି ଔଷଧ ଲେଖିବା ପୂର୍ବରୁ ଆପଣଙ୍କର ଆଲର୍ଜିକ୍ ନିକଟି ସମସ୍ୟା ଅଛି କି ନାହିଁ ତାହା ଡାକ୍ତରଙ୍କୁ କୁହନ୍ତୁ। କାରଣ ସେହି ଅନୁସାରେ ଡାକ୍ତର ଔଷଧ ଖାଇବାକୁ ପରାମର୍ଶ ଦେଇଥାଆନ୍ତି। ଔଷଧ ଖାଇବାକୁ ନେଇ ମନରେ କିଛି ବୁଝି ଥିଲେ ତାହା ଡାକ୍ତରଙ୍କ ସମ୍ମୁଖରେ ପ୍ରକାଶ କରିବାକୁ କୁଣ୍ଠାବୋଧ କରନ୍ତୁ ନାହିଁ।

### ବରଫ ତରଳାକାର ନୁଆ ଉପାୟ

ସାଧାରଣତଃ ଗରମ ସଂଘର୍ଷରେ ଆସିଲେ ବରଫ ତରଳିଯାଏ। ହେଲେ ପରିବେଶ ଥଣ୍ଡା ହେଲେ ମଧ୍ୟ ଏହାକୁ ତରଳାକ ହେବ। ଏପରି ଏକ ଉପାୟ ଖୋଜି ପାଇଛନ୍ତି ଯୁନିଭର୍ସିଟି ଅଫ କାଲିଫର୍ନିଆର ବିଶେଷଜ୍ଞମାନେ।



## ସକାଳ ଚା'

ଅସୀମା ସାହୁ

ସକାଳର ଗରମ ଚା' କପଟିଏ ଆଗରେ ପାଳିଲେ କାହା ମନ ନାଚି ନ ଉଠିବ କହିଲେ। ଆଜିକାଲି ଚା'ର ଚର୍ଚ୍ଚା ବେଶି। ଚା' ପାଇଁ ଚର୍ଚ୍ଚା ତ ଚା'କୁ ନେଇ ଚର୍ଚ୍ଚା ଓ ରାଜନୀତି ସରଗରମ। ଭାରତରେ ଏ ଚା'ର ପ୍ରଶଂସା ବେଶି ଓ ଗ୍ରାହକ ପ୍ରାୟତଃ ଆଗ ଅପେକ୍ଷା ବହୁତ ବଢ଼ିଗଲେଣି।

କହିବାକୁ ଗଲେ ଚା' ହେଉଛି କୃଷିଜାତ ଦ୍ରବ୍ୟ। ଏହି ଚା' ଗଛର ବୈଜ୍ଞାନିକ ନାମ ହେଲା କ୍ୟାମେଲିଆ ସାଇନେନସିଫ୍। ଆମ ଏ ପୃଥିବୀର ଜଳ ପରେ ଚା' ହେଉଛି ସବୁଠାରୁ ବେଶି ବ୍ୟବହୃତ ହେଉଥିବା ପାନୀୟ। ବଜାରରେ ଯେଉଁ ସବୁ ଚା' ମିଳେ ତାହା ସମାନ ଗଛରୁ ଆସିଥିଲେ ବି ତାର ପଦାର୍ଥଗୁଡ଼ିକୁ ଯେମାନଙ୍କର ପରମାଣବିକ ସଂଖ୍ୟା ଅନୁସାରେ ପ୍ରଥମେ ସଜାଇଲେ। କାରଣ ପରମାଣବିକ ଓଜନ ଅପେକ୍ଷା ପରମାଣବିକ ସଂଖ୍ୟା ହେଉଛି ମୌଳିକ ପଦାର୍ଥର ଗୋଟିଏ ଅଧିକ ମୌଳିକ ରୂପ। ମେଡେଲିଭ୍ ନିଜର କୃପା ପାଇଁ ରୁଷିଆରେ ବହୁତ ସମ୍ମାନ ପାଇଥିଲେ। ସାରା ପୃଥିବୀରେ ତାଙ୍କ ଖ୍ୟାତି ବ୍ୟାପି ଯାଇଥିଲା। ଲଣ୍ଡନର ରୟାଲ୍ ସୋସାଇଟି ତାଙ୍କୁ ୧୮୮୨ ମସିହାରେ ଡେଇଁ ପଦକ

ସମ୍ମାନ ଦେଇଥିଲା। ତାଙ୍କ ସମ୍ମାନରେ ୧୦୧୨ମ ମୌଳିକ ପଦାର୍ଥର ନାମ ମେଡେଲିଭିୟମ୍ ରଖାଯାଇଛି। ଚନ୍ଦ୍ରର ଏକ ଗର୍ଭକୁ ତାଙ୍କ ନାମାନୁସାରେ ନାମିତ କରାଯାଇଛି। କିନ୍ତୁ ତାଙ୍କ ଆବିଷ୍କୃତ ପର୍ଯ୍ୟାୟ ସାରଣୀ ହେଉଛି ରସାୟନ ବିଜ୍ଞାନ ପାଇଁ ଏକ ଅବିସ୍ମରଣୀୟ ଅବଦାନ।

୨୦୧୯ ମସିହା ମେଡେଲିଭିୟମ୍ ପ୍ରଥମ ପର୍ଯ୍ୟାୟ ସାରଣୀ ପ୍ରକାଶରେ ୧୫୦ତମ ବର୍ଷ। ଏଥିପାଇଁ ଯୁନେସ୍କୋ ଏହି ବର୍ଷକୁ 'ଅନ୍ତର୍ଜାତୀୟ ରାସାୟନିକ ମୌଳିକ ପଦାର୍ଥ ପର୍ଯ୍ୟାୟ ସାରଣୀ ବର୍ଷ' ଭାବେ ଘୋଷଣା କରିଛି। ବାସ୍ତବରେ ମେଡେଲିଭିୟମ୍ ପାଇଁ ଏହା ହେଉଛି ଏକ ଯଥାର୍ଥ ସମ୍ମାନ।

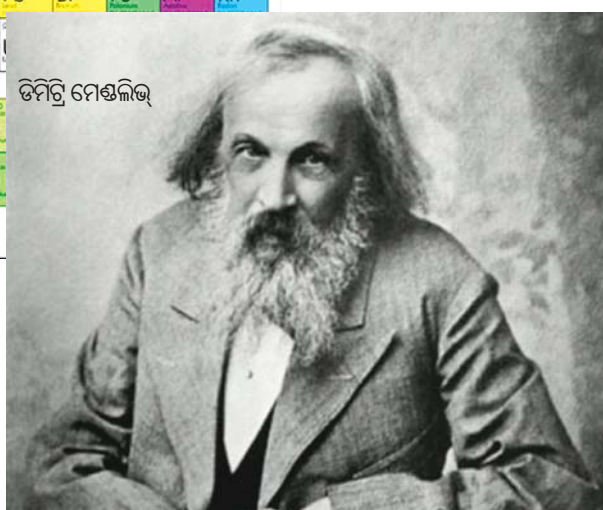
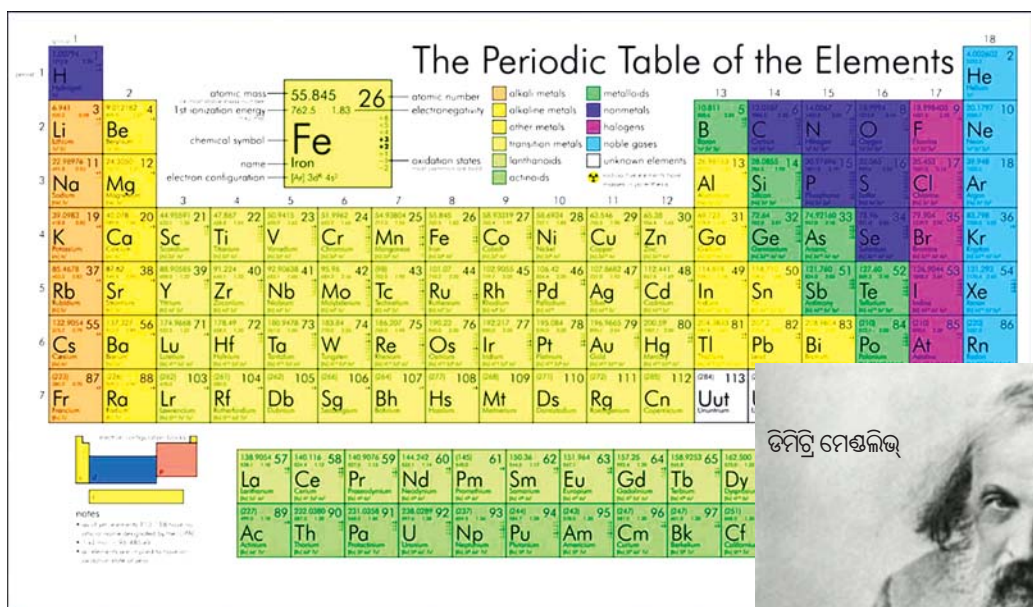
—ତାଜରେକ୍‌ଉର୍, କିଟ୍ ବିଶ୍ୱବିଦ୍ୟାଳୟ, ଭୁବନେଶ୍ୱର  
ମୋ: ୯୮୩୮୭୯୭୨୪



ଡ. ନାମାଧର ଚାନ୍ଦ

# ଅନ୍ତର୍ଜାତୀୟ ପର୍ଯ୍ୟାୟ ସାରଣୀ ବର୍ଷ

ମୌଳିକ ପଦାର୍ଥର ପର୍ଯ୍ୟାୟ ସାରଣୀ (periodic table) ହେଉଛି ରସାୟନ ବିଜ୍ଞାନର ଏକ ଅତ୍ୟନ୍ତ ଉପାଦାନ। ରୁଷିଆର ରସାୟନବିଦ୍ ତିମୋଥେଲିଭ୍ ୧୮୬୯ ମସିହାରେ ପ୍ରଥମେ ଏହାକୁ ପ୍ରସ୍ତୁତ କରିଥିଲେ। ରସାୟନ ବିଜ୍ଞାନର ବିକାଶରେ ଏହାର ଅବଦାନ ହେଉଛି ଅନିବାର୍ଯ୍ୟ। ଏହା ଯେଉଁ ଅନେକ ନୂତନ ମୌଳିକ ପଦାର୍ଥର ଆବିଷ୍କାର ସମ୍ଭବ ହୋଇପାରିଥିଲା। ମେଡେଲିଭ୍ ପ୍ରଥମ ପର୍ଯ୍ୟାୟ ସାରଣୀ ପ୍ରସ୍ତୁତ କଲାବେଳକୁ ୬୩ଟି ମୌଳିକ ପଦାର୍ଥ ଜଣାଥିଲା। ସେ ଏବୁଡ଼ିକର ପ୍ରକୃତିକୁ ଅଧ୍ୟୟନ କରି ଏବୁଡ଼ିକୁ କେତୋଟି ଧାତୁ ଓ ଗ୍ରହରେ ଏପରି ଭାବେ ସଜାଇଲେ ଯେ, ଗୋଟିଏ ଗ୍ରହରେ ଥିବା ସମସ୍ତ ମୌଳିକ ପଦାର୍ଥଗୁଡ଼ିକର ପ୍ରକୃତି ପ୍ରାୟ ସମାନ ଥିଲା। ଏପରି ରଖିବା ଦ୍ୱାରା ମୌଳିକ ପଦାର୍ଥଗୁଡ଼ିକର ଯେମାନଙ୍କର ପରମାଣବିକ ଓଜନ ଅନୁସାରେ କ୍ରମାନ୍ୱୟରେ ରହିଲା।



ତିମୋଥେଲିଭ୍

ବିଜ୍ଞାନ ନୁହେଁ, ପଦାର୍ଥ ବିଜ୍ଞାନର ବିକାଶରେ ମଧ୍ୟ ଏହା ଅନେକ ସାହାଯ୍ୟ କରିଛି। ମେଡେଲିଭ୍ ରୁଷିଆର ସାଇବେରିଆର ଗୋବୋଲିଂଠାରେ ୧୮୩୪ ମସିହା ଫେବୃଆରୀ ୭ ତାରିଖରେ ଜନ୍ମଗ୍ରହଣ କରିଥିଲେ। ସ୍ତ୍ରୀତକ ପରାମ୍ପାରେ କୃତକାର୍ଯ୍ୟ ହେବା ପରେ ସେ ଗୋଟିଏ ସ୍କୁଲରେ ଶିକ୍ଷକତା କରିଥିଲେ। ଏହି ସମୟରେ ସେ ଚୈଦିକ ରସାୟନ ବିଜ୍ଞାନ ପାଠ୍ୟପୁସ୍ତକ ରଚନା କରିଥିଲେ। ସେ ଏଥିପାଇଁ ୧୮୬୨ ମସିହାରେ ଡେମିଡୋଭ ପୁରସ୍କାର ଲାଭ କରିଥିଲେ। ସେ ଏହାପରେ ଗବେଷଣା କରି ୧୮୬୫ ମସିହାରେ ପି.ଏଚ୍.ଡି. ଡିଗ୍ରୀ ଲାଭ କଲେ ଏବଂ ସେହି ପିଚର୍ସବର୍ସ ବିଶ୍ୱବିଦ୍ୟାଳୟରେ ପ୍ରଫେସର ଭାବେ କାର୍ଯ୍ୟ କଲେ। ସେ ଏବୁଡ଼ିକ ହେଉଛି ଗାଲିୟମ୍, ଆର୍ଜିଣିୟମ୍ ଓ ଜର୍ମାନିୟମ୍। ସେ ପୂର୍ବରୁମାନ କରିଥିବା ଏହି ତିନୋଟିର ପରମାଣବିକ ଓଜନ ମଧ୍ୟ ପ୍ରାୟ ସମାନ ହେଲା। ବର୍ତ୍ତମାନ ରସାୟନ ବିଜ୍ଞାନ ଛାତ୍ରାଛାତ୍ରୀମାନେ ସମସ୍ତ ମୌଳିକ ପଦାର୍ଥର ପ୍ରକୃତି ଅଧ୍ୟୟନ ବଦଳରେ ପ୍ରତ୍ୟେକ ଗ୍ରହରେ ଗୋଟିଏ ଗୋଟିଏ ମୌଳିକ ପଦାର୍ଥର ଅଧ୍ୟୟନ କଲେ ଯଥେଷ୍ଟ। ଏହା ମେଡେଲିଭ୍‌ଙ୍କ ଯୋଗୁଁ ସମ୍ଭବ ହୋଇଥିଲା। କେବଳ ରସାୟନ

ପୁନରାବୃତ୍ତି ହେଉଛି। ଉଦାହରଣ ସ୍ୱରୂପ ଲିଥିୟମ୍ ହେଉଛି ଗୋଟିଏ ନରମ ଓ ପ୍ରତିକ୍ରିୟାଶୀଳ ଧାତୁ। ଏହାର ଆଠଟି ଗ୍ଳାନ ପରେ ଆୟୁଥିବା ସୋଡିୟମ୍ ପ୍ରକୃତି ମଧ୍ୟ ସମାନ ଏବଂ ସୋଡିୟମ୍ ଆଠଟି ଗ୍ଳାନ ପରେ ଆୟୁଥିବା ପୋଟାସିୟମ୍ ରୁଣ୍ଡ ମଧ୍ୟ ଠିକ୍ ସେମିତି। ଏହି ନିୟମ ଅନୁସାରେ ମେଡେଲିଭ୍ ମୌଳିକ ପଦାର୍ଥଗୁଡ଼ିକୁ ୭ଟି ଧାତୁ ଓ ୯ଟି ଗ୍ରହରେ ସଜାଇ ପର୍ଯ୍ୟାୟ ସାରଣୀ ପ୍ରସ୍ତୁତ କଲେ। ସେ ଏହାକୁ ରୁଷିଆ ରାସାୟନିକ ସୋସାଇଟିରେ ଉପସ୍ଥାପନ କଲେ ଓ ତାଙ୍କ ପୁସ୍ତକରେ ଏହାକୁ ଅନ୍ତର୍ଭୁକ୍ତ କଲେ।

ମେଡେଲିଭ୍‌ଙ୍କ ପର୍ଯ୍ୟାୟ ସାରଣୀ କେତେକ ମୌଳିକ ପଦାର୍ଥର ପରମାଣବିକ ବସ୍ତୁତ୍ୱ ସଂଶୋଧନ କରିବାରେ ସାହାଯ୍ୟ କଲା। କେତେଗୁଡ଼ିଏ ମୌଳିକ ପଦାର୍ଥର ରସାୟନ ବିଜ୍ଞାନ ପଢ଼ାଇଲେ। ଏହି ପରମାଣବିକ ଓଜନର ପୂର୍ବାନୁମାନ ସହ ମେଳ ଖାଲିଲା ନାହିଁ। ଏଣୁ ଅଧ୍ୟୟନ ପରେ ଏବୁଡ଼ିକର ପରମାଣବିକ ବସ୍ତୁତ୍ୱ ସଂଶୋଧନ କରାଗଲା। ଉଦାହରଣ ସ୍ୱରୂପ, ବେରିଲିୟମ୍ ପରମାଣବିକ ବସ୍ତୁତ୍ୱ ୧୩.୫୬ ୯୬ ସଂଶୋଧନ କରାଗଲା। ଇଣ୍ଡିୟମ୍, ସୁନା ଓ ପ୍ଲାଟିନମ୍ ପରମାଣବିକ ବସ୍ତୁତ୍ୱ ମଧ୍ୟ ସଂଶୋଧନ କରାଗଲା।

### ମସ୍ତିଷ୍କ କାର୍ଯ୍ୟଧାରାକୁ ପ୍ରଭାବିତ କରେ ଅସ୍ୱାସ୍ଥ୍ୟ ଅବସ୍ଥା

ଆମେ କେତେକ କାରଣରୁ ଅସ୍ୱାସ୍ଥ୍ୟଗ୍ରସ୍ତ ହୋଇଥାଉ। ତେବେ ଏହାର ପ୍ରଭାବ ଆମ ଶରୀର ଉପରେ ପଡ଼ିଥାଏ। ହେଲେ ଯଦି ଆପଣ ଅଧିକାଂଶ ସମୟ ଅସ୍ୱାସ୍ଥ୍ୟଗ୍ରସ୍ତ ରହୁଛନ୍ତି ତେବେ ତାହା ମସ୍ତିଷ୍କ ପାଇଁ କ୍ଷତିକାରକ ହୋଇପାରେ ବୋଲି ସତର୍କ କରାଇ ଦେଇଛନ୍ତି ଯୁନିଭର୍ସିଟି ଅଫ ଲଣ୍ଡନର ସ୍ନାୟୁଶାସ୍ତ୍ର ବିଶେଷଜ୍ଞମାନେ।



### ଦୀନ ବିକାଶ ଏକ ସାଧାରଣ ସମସ୍ୟା

ଦୀନ ବିକାଶ ଏକ ସାଧାରଣ ସମସ୍ୟା। ଦୀନ ସହିତ ଖାଦ୍ୟର ଅଂଶବିଶେଷ କମି ରହିଲେ, ଥଣ୍ଡା ଆଦିକାରଣରୁ ଦୀନ ବିକାଶ ହୁଏ। ଏଥିରୁ ଉପଶମ ପାଇବା ପାଇଁ ଆପଣ କେତୋଟି ଘରୋଇ ଉପାୟକୁ ଆପଣେଇ ପାରନ୍ତି। ଯଦି ଦୀନ ବିକାଶ ହୁଏ ତେବେ ମୌଣ୍ଡ୍ୟ ରସରେ କିଛି ହେଲୁ ନିଶାଳ ଦିଅନ୍ତୁ। ଏହି ନିଶାଳ ରୁଚି ଦ୍ୱାରା ବିକାଶ ହୋଇଥିବା ଦୀନ ଉପରେ ରଖିଲେ ସେଥିରୁ ଉପଶମ ମିଳିଥାଏ। ଯଦି ବ୍ୟାକ୍ଟେରିଆଜନିତ କାରଣରୁ ଦୀନ ବିକାଶ ହେଉଛି ତେବେ ଦୀନ ଉପରେ ଲବଙ୍ଗ ରଖନ୍ତୁ। ଏଥିରେ ଥିବା ଔଷଧୀୟ ତତ୍ତ୍ୱ ଦୀନ ବିକାଶ ଉପଶମ ଦେଇଥାଏ। ପିଆଜରେ ଏପରି ତତ୍ତ୍ୱ ରହିଛି ଯାହା ଦୀନ ବିକାଶ କମି କରିବାରେ ସାହାଯ୍ୟ କରିଥାଏ। ରସୁଣରେ ଏଲିସିନ୍ ନାମକ ପୋଷକତତ୍ତ୍ୱ ରହିଛି। ପ୍ରତିଦିନ ୨-୩ ଗୋଳ କଣ୍ଠା ରସୁଣ ଖାଇଲେ ତାହା ଦୀନ ବିକାଶ ଉପଶମ ଦେଇଥାଏ। ଯଦି ଦୀନ ବିକାଶ ହେଉଛି ତେବେ କିଛି ସମୟ

### ଘରୋଇ ଉପାୟ ଦୀନ ବିକାଶ



ଲୁଣ ପାଣି ଗର୍ଗଳା କରନ୍ତୁ। ଖାଦ୍ୟ କଥା ହେଲା ଯଦି ଆପଣଙ୍କର ଦୀନ ବିକାଶ ହେଉଛି ତେବେ ମିଠାକାତା ଖାଦ୍ୟ ଖାଆନ୍ତୁ ନାହିଁ। ଥଣ୍ଡାପାନୀୟ ବର୍ଜନ କରନ୍ତୁ।

କେପିନ୍‌ର ମାତ୍ରା କମିଯାଏ ଓ ରୋଗ ପ୍ରତିରୋଧକ ଶକ୍ତି ଅଧିକ ଥାଏ। ଓଲଟ ଚା'ର ପ୍ରଭୁତି ପ୍ରକାଶ ଅନ୍ୟାନ୍ୟ ଚା' ଅପେକ୍ଷା କଷ୍ଟସାଧ୍ୟ। ଏହାର ରୁଣ ସବୁଜ ଚା' ଓ କଳା ଚା' ମଧ୍ୟରେ ରହିଛି। ଏଥିରୁ ଏକ ପ୍ରକାର ବାସନା ବାହାରିଥାଏ। ଏତଦ୍‌ବ୍ୟତୀତ କଳା ଚା'ର ରୁଣ ଅଳ୍ପ। ଏହା ସମସ୍ତଙ୍କ ପ୍ରିୟ। ସର୍ବାଧିକ ଲୋକ ସେହି ପୁଷ୍ଟପୋଷକ ଓ ଗ୍ରାହକ। ଏହି ଚା'ରେ କିଛି ଫୁଲର ମିଶ୍ରଣ ହୋଇଥାଏ। ଯାହା କେତେ ଫୁଲରେ ଭରି ଉଠେ। ମନକୁ ଏକାଧରକ ସତେକ କରିଦେଇଥାଏ। ଚା'ର ବିଶେଷ ରୁଣ ହେଲା ଯାହା ଆମ ଶରୀରର ଉପକାରରେ ଆସେ। ମାନସିକ ସତେକତା ଆଣିଦିଏ। ଶରୀର ଜଳାୟତନ ସହଜରେ ବଜାଏ ରଖେ। ଏହା ଚର୍ଦ୍ଧି ବ୍ୟାକ୍ଟେରିଆ ମୁକ୍ତ ପାନୀୟ। ଏଥିରେ ଥିବା ପ୍ରକୃତିକ ପ୍ରୋବାୟୋଟିକ୍ ପୁଷ୍ଟକରଣ ବ୍ୟାକ୍ଟେରିଆମାନଙ୍କ ଦୁର୍ବଳ ରୋକିଥାଏ। ପୁସ୍ତ ହାତୁ ପାଇଁ ଦରକାର ହେଉଥିବା ମାଳାମିଳିତ ଓ ସୁସ୍ତ ହୁଏ ପାଇଁ

ସଂକ୍ଷେପରେ

ଏନ୍‌ପିଏ ଗାଇଡଲାଇନ ମେ ୨୩ ସୁଦ୍ଧା ଜାରି କରିବ ଆର୍‌ବିଆଇ



ମୁମ୍ବାଇ, ୨୮-୪: ଭାରତୀୟ ରିଜର୍ଭ ବ୍ୟାଙ୍କ (ଆର୍‌ବିଆଇ) ମେ ୨୩ ତାରିଖ ପୂର୍ବରୁ ଏନ୍‌ପିଏ (ଅନାବାୟ ଋଣ) ସମାଧାନ ନେଇ ଗାଇଡଲାଇନ ଜାରି କରିବାକୁ ଯାଉଛି।



ସିମ୍ପୋନୀ କମର୍ସିଆଲ ଏବଂ ଇଣ୍ଡଷ୍ଟ୍ରିଆଲ ଏୟାର କୁଲିଂ ସେଗମେଣ୍ଟ ପ୍ରତି ଅଧିକ ଗୁରୁତ୍ୱ ଦେବା କାରଣ ଆଗାମୀ ଦିନରେ ଏହି କ୍ଷେତ୍ରରେ ଅଧିକ ସମ୍ଭାବନା ସୃଷ୍ଟି ହେବ।



ବିଗ୍‌ବାସ୍‌ଟେଜ୍ ଡିଭିଜନ୍‌ର ସେଣ୍ଟରକୁ ଅଧିକ ସୁଦୃଢ଼ କରୁଛି। ଶୀର୍ଷ ୧୦ ସହରରେ ମାତ୍ର ୨ ଘଣ୍ଟା ମଧ୍ୟରେ ସାମଗ୍ରୀ ତେଲିଭିଭି ଦେବାକୁ କମ୍ପାନୀ ଲକ୍ଷ୍ୟ ରଖୁଛି।



ଜେଟ୍ ପରେ ସଙ୍କଟରେ ପଡ଼ିନହୁଏ

ନୂଆଦିଲ୍ଲୀ, ୨୮-୪



- ଏପ୍ରିଲ ପରେ ଦରମା ନାହିଁ
- ୨୦୧୮-୧୯ରେ ୮୯ କୋଟି କ୍ଷତି
- ୨୩୦ କୋଟିରୁ ଊର୍ଦ୍ଧ୍ୱ ଋଣ
- କର୍ମଚାରୀଙ୍କ ଓଭରଟାଇମ୍ ଦାବିଲ

କୋଟି ଟଙ୍କା ବ୍ୟତୀତ ଆହୁରି ବହୁ କୋଟି ଟଙ୍କାର ଋଣ ରହିଛି। ଆଗାମୀ ଦିନରେ ଏଥିଯୋଗୁ କମ୍ପାନୀର ଆର୍ଥିକ ସ୍ଥିତି ଆହୁରି ବିଚିତ୍ର ଯିବ ବୋଲି କୁହାଯାଉଛି।

ଦେବା ସହ ଅନ୍ୟାନ୍ୟ ଖର୍ଚ୍ଚ ବୁଲାଇବା ଲାଗି ପ୍ରୟାସ ଜାରି ରହିଛି। କମ୍ପାନୀ ରୁଟି ଯିବାକୁ ବସିଥିଲେ ହେଁ ଏଥିରେ ସେମାନଙ୍କର ଦୋଷ କ'ଣ ବୋଲି କର୍ମଚାରୀମାନେ ପ୍ରଶ୍ନ କରିଛନ୍ତି।

ମୋତିଲାଲ୍ ଜେଟ୍ କର୍ମଚାରୀଙ୍କ ଅନୁରୋଧ

ମାସକର ବେତନ ଦେବାକୁ ଏସ୍‌ବିଆଇକୁ କୁହନ୍ତୁ

- ୨୦ ହଜାର କର୍ମଚାରୀଙ୍କୁ ମିଳିନି ମାର୍ଚ୍ଚ ବେତନ
- ଏଣ୍ଟରପ୍ରାଇଜ ଡାଲ୍ୟୁ ରକ୍ଷା ଉପରେ ଜୋରଦେଲେ

ମୁମ୍ବାଇ, ୨୮-୪



ନିର୍ଦ୍ଦେଶ ଦିଅନ୍ତୁ ବୋଲି ସଂଘ ଅନୁରୋଧରେ କହିଛି। ପ୍ରଧାନମନ୍ତ୍ରୀଙ୍କୁ ଏ ନେଇ ଏକ ଇ-ମେଲ୍ କରାଯିବ।

ହେବା ପରେ ହଜାର ହଜାର କର୍ମଚାରୀ ସେମାନଙ୍କ ୮ ମାସର ବେତନ ହରାଇଥିଲେ।

ଆଇଏଲଆଣ୍ଡଏଫଏସ୍ ମାମଲା



ନୂଆଦିଲ୍ଲୀ, ୨୮-୪: ଆଇଏଲଆଣ୍ଡଏଫଏସ୍ ଅଡିଟ ମାମଲାରେ ସନ୍ଦେହଜନକ କାର୍ଯ୍ୟଧାରାକୁ ନେଇ ତେଲିଏଟ୍ ହସ୍ତିକ୍ରମ ଆଣ୍ଡ ସେଲ୍ (ଡିଏବ୍‌ଏସ୍) କେନ୍ଦ୍ର ସରକାର ବାସନ୍ଦ କରିପାରିଛି।

ଜୀବିତଙ୍କୁ ଅଧିକ ହେବ ମୃତକଙ୍କ ପ୍ରୋତ୍ସାହନ

ନୂଆଦିଲ୍ଲୀ, ୨୮-୪



ଫେସ୍‌ବୁକ୍‌ରେ ମୃତ ଲୋକଙ୍କ ସଂଖ୍ୟା ବଢ଼ିବାରେ ଲାଗିଛି।

ମୃତ୍ୟୁ ହୋଇସାରିଥିବା ଅଧ୍ୟୟନର ସହ ଲେଖକ ତେଜିତ ଫାଟ୍‌ସନ କହିଛନ୍ତି ଯେ, ଭବିଷ୍ୟତରେ ଫେସ୍‌ବୁକ୍ ଏତିହାସିକଙ୍କୁ ଏଭଳି ଲୋକଙ୍କ ପ୍ରୋତ୍ସାହନ ଦେଖିବାକୁ ଅନୁମତି ଦେବା ଉଚିତ୍।

ସିବିଓଏ କେନ୍ଦ୍ରୀୟ କମିଟିର ଦୁଇଦିନିଆ ସମ୍ମିଳନୀ

ଭୁବନେଶ୍ୱର, ୨୮-୪

ଉପରେ ଏଠାରେ ସାରା ଦେଶରୁ ଆସିଥିବା ପ୍ରତିନିଧିମାନେ ଆଲୋଚନା କରିଥିଲେ।

ଟ୍ରେନରେ ବହୁଛି ଯାତ୍ରୀଙ୍କ ସାମଗ୍ରୀ ଚୋରି

୧୦ ବର୍ଷରେ ୧.୭୧ ଲକ୍ଷ ମାମଲା ଦାଏର

ନୂଆଦିଲ୍ଲୀ, ୨୮-୪



ଟ୍ରେନରେ ଯାତ୍ରୀଙ୍କ ସାମଗ୍ରୀ ଚୋରି ମାମଲା ଦିନକୁ ଦିନ ବଢ଼ିବାରେ ଲାଗିଛି।

୧୪,୩୦୧, ୨୦୧୩ରେ ୧୨,୨୭୧, ୨୦୧୨ରେ ୧,୨୯୨, ୨୦୧୧ରେ ୯୬୫୩, ୨୦୧୦ରେ ୭୫୪୯ ଏବଂ ୨୦୦୯ରେ ୭୦୧୦ ମାମଲା ଦାଏର ହୋଇଥିଲା।

ହୃଦରୋଗ ଆଶଙ୍କା କମ୍ ନରେ ଲକ୍ଷ୍ମଣୀ: ସର୍ତ୍ତେ

ନୂଆଦିଲ୍ଲୀ, ୨୮-୪: ହୃଦରୋଗ ଆଶଙ୍କାକୁ କମ କରିବାରେ ଲକ୍ଷ୍ମଣୀ ସହାୟକ ହୋଇଥାଏ।

ସାମ୍ବନ୍ଧର ସେଣାମାଲ୍ ସିରିଜ ରେଫ୍ରିଜରେଟର

ନୂଆଦିଲ୍ଲୀ, ୨୮-୪: ସାମ୍ବନ୍ଧ ଇଣ୍ଡିଆ ପକ୍ଷରୁ ନୂଆ ସେଣାମାଲ୍ ସିରିଜର ରେଫ୍ରିଜରେଟର ବଜାରକୁ ଆସିଛି।





Admission Open 2019 for UG & PG Courses. BIRLA GLOBAL UNIVERSITY Bhubaneswar. Web: www.bgu.ac.in Ph. No.: 9776129900 Tollfree Helpline: 1-800-212-3001

ଲୋପ ପାଇଛି ଶାଳବଣ, ସ୍ୱପ୍ନ ହେବ ଝୁଣା

କନ୍ୟାପୁତ୍ର, ୨୮୪(ନି.ପ୍ର.) ଔଷଧୀୟ ଗୁଣ ପାଇଁ ନିଜର ସ୍ୱତନ୍ତ୍ର ସ୍ଥାନ ବଜାୟ ରଖୁଥିବା ଝୁଣା ଆଗାମୀ ଦିନରେ ଲୋପ ପାଇବା ଆଶଙ୍କା ସୃଷ୍ଟି ହୋଇଛି। ଏହି ଲଘୁ ବନଜାତ ଦ୍ରବ୍ୟକୁ ଆଦିବାସୀମାନେ ଜଙ୍ଗଲରୁ ସଂଗ୍ରହ କରି ବିକ୍ରି କରନ୍ତି। ଝୁଣା ପୁଷ୍ୟତଃ ଶାଳଗଛରୁ ମିଳେ ଓ ଏକଦା ଶାଳ ଜଙ୍ଗଲରେ ଭରପୂର ଥିଲା କୋରାପୁଟ ଜିଲ୍ଲା। ମାଟିଆମାନେ କାଠପଟା ପାଇଁ ଶାଳ ଗଛ କାଟୁଛନ୍ତି। ଫଳରେ କୋରାପୁଟ ଜିଲ୍ଲା ସମେତ କନ୍ୟାପୁତ୍ର ବନଖଣ୍ଡରେ ଶାଳଗଛ ଶୂନ୍ୟ ହେବାରେ ଲାଗିଛି। ଏହି କାରଣରୁ ଏହି ଗଛରୁ ମିଳୁଥିବା ଝୁଣା ମଧ୍ୟ ଏବେ ଦୁର୍ଲଭ ଦ୍ରବ୍ୟ ପାଲଟିଛି। ଶାଳଗଛର ଗଣ୍ଡି କଟାଗଲେ ସେଥିରୁ ନିର୍ଗତ ହେଉଥିବା ଅଠିଆ ପଦାର୍ଥ ଶୁଷ୍କ ଝୁଣାରେ ପରିଣତ ହୁଏ। ନଭେମ୍ବର ମାସ ପର୍ଯ୍ୟନ୍ତ



କୋରାପୁଟ ଜିଲ୍ଲା କନ୍ୟାପୁତ୍ର ବନଖଣ୍ଡର ରାମଗିରି, କୁନ୍ଦୁରା, କୋଟପାଡ଼ ତଥା ଓଡ଼ିଶା-ଛତିଶଗଡ଼ ସୀମା ସାବେରି ନଦୀକୂଳରେ ବିସ୍ତୃତ ଶାଳବଣ ରହିଛି। ଏହି ଅଞ୍ଚଳରେ ମିଳୁଥିବା ଝୁଣା ଅତି ଉତ୍କୃଷ୍ଟ ମାନର ହୋଇଥିବାରୁ ଏହାର ଚାହିଦା ଅଧିକ। ଆଦିବାସୀ ବହୁ କଷ୍ଟରେ ଝୁଣା ସଂଗ୍ରହ କରି ଆଣୁଥିବା ବେଳେ ଚୋରା ବେପାରୀ ସେମାନଙ୍କୁ ପ୍ରତ୍ୟେକ କିଲୋ କମ ଦରରେ ଖରିଦ କରି ଅନ୍ୟତମ ଚୋରାବରଣେ ବିକ୍ରି କରିଥାନ୍ତି। ଫଳରେ ଝୁଣା ସଂଗ୍ରହ କରି ଆଣୁଥିବା ଆଦିବାସୀ ଉଚିତ ପ୍ରାପ୍ୟ ପାଇପାରୁ ନାହାନ୍ତି। ୧୯୭୨ ଓ ୧୯୮୦ ଜଙ୍ଗଲ ଅଧିନିୟମ ଅନୁଯାୟୀ ୨୫ ୩ କିଲୋ ପର୍ଯ୍ୟନ୍ତ ଝୁଣା ନେବାର କୌଣସି ପ୍ରତିବନ୍ଧକ ନ ଥିବାରୁ ଚୋରା ବେପାରୀ ଛୋଟ ସିମେଣ୍ଟ ବସ୍ତାରେ ଝୁଣା ବାହାରକୁ ଚାଲାଇ

କରୁଛନ୍ତି। ସରକାରୀ ସ୍ତରରେ ଝୁଣାର ଉତ୍ପାଦନ ତଥା ବିକ୍ରିବଟା ତଥା ବଜାର ବ୍ୟବସ୍ଥା ନାହିଁ। ବର୍ତ୍ତମାନ ସରକାର ଲଘୁ ବନଜାତ ଦ୍ରବ୍ୟକୁ ପଞ୍ଚାୟତ ଅଧୀନକୁ ଦେଇଥିବାରୁ ପଞ୍ଚାୟତକୁ ହିଁ ରାଜସ୍ୱ ଦେଇ ଝୁଣା ସଂଗ୍ରହ କରାଯାଏ। କୋରାପୁଟ ଜିଲ୍ଲା ତଥା କନ୍ୟାପୁତ୍ର ବନଖଣ୍ଡରେ ଯେତିକି ପରିମାଣରେ ଶାଳଗଛ କଟାଯାଉଛି, ସେହି ଅନୁସାରେ ତାହା ରୋପଣ କରାଯାଉ ନାହିଁ କି ଶାଳବଣ ସୃଷ୍ଟି ପାଇଁ ବନ ବିଭାଗ ପାଖରେ କିଛି ସ୍ୱତନ୍ତ୍ର ବ୍ୟବସ୍ଥା ନାହିଁ। ଧୀରେଧୀରେ ଶାଳ ଜଙ୍ଗଲ ସଙ୍କୁଚିତ ହେବାରେ ଲାଗିଛି। ଏ ସମ୍ପର୍କରେ କନ୍ୟାପୁତ୍ର ଡିଏଫଓ ଅଶ୍ୱିନ କରଙ୍କୁ ପଚାରିବାରୁ ସେ କହିଥିଲେ ଯେ ବର୍ତ୍ତମାନ ରହିଥିବା ଶାଳ ଜଙ୍ଗଲକୁ ସୁରକ୍ଷା ଦିଆଯାଇଛି। ଅନ୍ୟ ଜଙ୍ଗଲ ପରି ଶାଳ ଗଛ ରୋପଣ କରି ଜଙ୍ଗଲ ସୃଷ୍ଟି କରାଯାଉଛି।

୧୭୧୭ତମ ଜୟନ୍ତୀରେ ମଧୁବାବୁଙ୍କୁ ଶ୍ରଦ୍ଧାଞ୍ଜଳି

କୋରାପୁଟ, ୨୮୪(ସ.ପ୍ର.) କୋରାପୁଟରେ ଜିଲ୍ଲା ସ୍ମାରକ କମିଟି ଓ ଜିଲ୍ଲା ପ୍ରଶାସନର ମିଳିତ ଆରକ୍ଷଣରେ ରବିବାର ଜିଲ୍ଲାପ୍ରଧାନ ମଧୁସୂଦନ ଦାସଙ୍କ ୧୭୧୭ତମ ଜୟନ୍ତୀ ପାଳିତ ହୋଇଛି। ଏହି ଅବସରରେ ଆଖଣ୍ଡଳମଣି ମନ୍ଦିରରେ ଥିବା ମଧୁବାବୁଙ୍କ ପ୍ରତିମୂର୍ତ୍ତିରେ କୋରାପୁଟ ତହସିଲଦାର ନେହେରୁ ମାଝି ମୁଖ୍ୟ ଅତିଥି ଭାବେ ଯୋଗଦେଇ ମାଲ୍ୟାପର୍ଣ୍ଣ କରିଥିଲେ। ସ୍ୱତନ୍ତ୍ର ଉତ୍କଳ ପ୍ରଦେଶ ଗଠନ ଏବଂ ଓଡ଼ିଆ ଭାଷାର ସ୍ୱାଭିମାନ ପାଇଁ ମଧୁବାବୁଙ୍କ ଅବଦାନ ଉପରେ ସେ ଛାତ୍ରାଛାତ୍ରଙ୍କୁ



ମଧୁବାବୁଙ୍କ ପ୍ରତିମୂର୍ତ୍ତିରେ ମାଲ୍ୟାପର୍ଣ୍ଣ ପାଇଁ ଉପସ୍ଥିତ ଅତିଥି ଓ ଅବ୍ୟୟାଳୟ।

ଅବଗତ କରାଇଥିଲେ। ଏହି ଅବସରରେ ଜିଲ୍ଲା କ୍ରୀଡ଼ା ଅଧିକାରୀ ରାଜ କିଶୋର ଜେନା, ଜିଲ୍ଲା ସଂସ୍କୃତି ଅଧିକାରୀ ଅକ୍ଷୟ କୁମାର ସେଠୀ, ଜିଲ୍ଲା ପର୍ଯ୍ୟଟନ ଅଧିକାରୀ ସୁରେନ୍ଦ୍ର ଲିମା, ନରସିଂହ ଦାସ, ଡି. ଶଙ୍କର ରାଓ, ରଞ୍ଜନ କୁମାର ଦାସ, ଅଲିଆ ବେହେରା, ସ୍ମାରକ କମିଟି ସଭ୍ୟ ରବି ଶତପଥୀ, ସି/ଏଚ୍. ସାହାକାର, ଅରୁଣ ଦାସ ଥିଲେ।

ଦଳିତ ସେବା ସଂସ୍ଥାର ବାର୍ଷିକ ବିବରଣୀ ଦିବସ

ପୁନାବେଡ଼ା, ୨୮୪ (ଡି.ଏନ୍.ଏ.)

ଦଳିତା ସେବା ସଂସ୍ଥା ପକ୍ଷରୁ ଶ୍ରୀଜଗନ୍ନାଥ ମନ୍ଦିର ଅନୁଷ୍ଠାନ ମଣ୍ଡପ ପ୍ରାଙ୍ଗଣରେ ୨୦୧୮-୧୯ର ବାର୍ଷିକ ବିବରଣୀ ଦିବସ ପାଳନ କରାଯାଇଛି। ପ୍ରତ୍ୟେକ ବର୍ଷ ଏହି ବାର୍ଷିକ ବିବରଣୀ ଦିବସ ପାଳନ ହୋଇଥାଏ। ଏହି ଦିବସରେ ବର୍ଷ ସାରା ଦଳିତା ସେବା ଦ୍ୱାରା ହୋଇଥିବା ସମସ୍ତ ଖର୍ଚ୍ଚକୁ ସମସ୍ତ ସଦସ୍ୟଙ୍କ ଆଗରେ ଭାଷଣ ମାଧ୍ୟମରେ ଶୁଣାଯାଇଥାଏ। ଏହି ବିବରଣୀକୁ ଶ୍ରୀକାନ୍ତ ସତ୍ତ୍ୱା, ମାନସ ଦାସ ସମସ୍ତ ସଦସ୍ୟଙ୍କ ଗହଣରେ ଜଣାଇଥିଲେ। ଅନ୍ୟମାନଙ୍କ ମଧ୍ୟରେ ରବି କୁମାର, ଡି.କେ. ମହାପାତ୍ର, ବିକ୍ରମଲକ୍ଷ୍ମୀ ଓଷା, ପ୍ରିୟରଞ୍ଜନ ଓଷା, ପ୍ରଦୀପ୍ତ ମହାନ୍ତି, ଶ୍ରୀକାନ୍ତ ସତ୍ତ୍ୱା, ମନୋଜ ଦାସ, ଏମ୍.ଜି. ରାଜୁ, ମନୋରଞ୍ଜନ ମହାନ୍ତି, କିରଣ ରେଣୁ, ମିହିର ପଣ୍ଡା, ସଞ୍ଜୀବ ମହାନ୍ତି ଉପସ୍ଥିତ ଥିଲେ। ଏମ୍.ଜି. ରାଜୁ ଧନ୍ୟବାଦ ଦେଇଥିଲେ।

ଭାଇ ସହ ବଚସା ପରେ ବୁଦ୍ଧି ବଣା କଲ୍ଲା ମଦନିଶା ପହଁରିଯିବେ ଭାବି ତ୍ୟାମ୍ରେ ଭାସିଗଲେ ଯୁବକ

ଦଶମକପୁର, ୨୮୪(ଡି.ଏନ୍.ଏ.) ଭାଇ ସହ ବଚସା ହେବାରୁ ତଙ୍ଗାରେ ନଯାଇ ତ୍ୟାମ୍ ପହଁରି ପାରିବେ ବୋଲି ଜଣେ ଯୁବକ ମଦନିଶାରେ ଲମ୍ପ ମାରିବା ମହଜ୍ଜା ପଡ଼ିଛି। କୋରାପୁଟ ଜିଲ୍ଲା ଦଶମକପୁର ବ୍ଲକ ଅନ୍ତର୍ଗତ ବିଲିଗୁମ୍ମା ପଞ୍ଚାୟତ ନିକଟସ୍ଥ କଟିଆଗୁଡ଼ାର ପୁରାନ ନଦୀରେ ରବିବାର ବୁଡ଼ିଯାଇ ନିଖୋଜ ହୋଇଛନ୍ତି ସେହି ଯୁବକ। ସେ ହେଲେ ରାୟଗଡ଼ା ଜିଲ୍ଲା କାଶୀପୁର ବ୍ଲକ ଅନ୍ତର୍ଗତ ଡୋଣାପାଲ ପଞ୍ଚାୟତ

ଶିଖପାୟ ଗ୍ରାମର ଉତ୍ତମ ସାହୁ (୩୫)। ନାଉରିଆ ସୁନାଧର ଗଉଡ଼, ବୁଝେଧାଧର ଗଉଡ଼ଙ୍କ କହିବାରୁପାଠୀ, ଉତ୍ତମ ଓ ତାଙ୍କ ଭାଇ ସହବେଦ ସାହୁ ଡେଇଁକିଶୁଣି କୁକର ଲାଉଗୁଡ଼ା କୁଣିଆଘର ଯାଇ ନିଜ ଗାଁକୁ ବାଇକ୍ରେ ଫେରିଥିଲେ। କଟିଆଗୁଡ଼ା ତ୍ୟାମ୍ ନିକଟରେ ତଙ୍ଗାରେ ଆରପାଖ ଗାଁକୁ ଯାଇଥାନ୍ତେ। କିନ୍ତୁ ହଠାତ୍ ଦୁଇଭାଇଙ୍କ ଭିତରେ ବଚସା ହେବାରୁ ମଦ୍ୟପାନ କରିଥିବା ଉତ୍ତମ 'ମୁଁ ତଙ୍ଗାରେ ଯିବିନାହିଁ, ପହଁରି ଆରକ୍ଷଣରେ ପହଞ୍ଚିବି' କହି ତ୍ୟାମ୍ପାଣିକୁ ତେଲପଡ଼ିଥିଲେ। ପ୍ରାୟ ୨୫ ଫୁଟ ପାର ହେବା ପରେ ଜଳର ସ୍ରୋତ ଅଧିକ ଥିବାରୁ ସେ ଭାସିଯାଇଥିଲେ। ଏହାପରେ ଅନ୍ୟ ଜଣେ ନାଉରିଆ ବିକେନ୍ଦ୍ର ଗଉଡ଼ ତାଙ୍କୁ ଉଦ୍ଧାର କରିବା ପାଇଁ ଜଳରାଶିକୁ ଲମ୍ପ ମାରିଥିଲେ ମଧ୍ୟ ସଫଳ ହୋଇପାରି ନଥିଲେ। ଖବର ପାଇ ଅଗ୍ନିଶମ ଅଧିକାରୀ ଆର୍.ଏସ୍. ନାୟକଙ୍କ ନିର୍ଦ୍ଦେଶକ୍ରମେ ବିଭାଗୀୟ କର୍ମଚାରୀ ତ୍ୟାମ୍ରେ ପହଞ୍ଚି ଖୋଜାଖୋଜି କରିଥିଲେ ମଧ୍ୟ ଉତ୍ତମଙ୍କ ପତା ମିଳି ନଥିଲା।

ଗ୍ୟାସ୍ ଲିକ୍ଚୁର ମହିଳା ଗୁରୁତର

ବ୍ରହ୍ମପୁର ଅଫିସ, ୨୮୪ ବ୍ରହ୍ମପୁର ଗାଉନ ଥାନା ଅନ୍ତର୍ଗତ ନାକାପୁଟି ବିହାର ଧର୍ମ ସାଗଣୀରେ ରହୁଥିବା ଜଣେ ମହିଳା ଗ୍ୟାସ୍ ଲିକ୍ଚୁର ଗୁରୁତର ହୋଇଛନ୍ତି। ସେ ବି.ନାରାୟଣ ପାତ୍ରଙ୍କ ସ୍ତ୍ରୀ ଡି.ମାମି ପାତ୍ର (୪୦) ବୋଲି ସହକାରୀ ଅଗ୍ନିଶମ ଅଧିକାରୀ ସନାତନ ମହାପାତ୍ର ସୂଚନା ଦେଇଛନ୍ତି। ଘର ଭିତରେ ଅଗ୍ନିକାଣ୍ଡ ଘଟିନାହିଁ ବୋଲି ସେ କହିଛନ୍ତି।



ପୁନାବେଡ଼ା ହାଲ୍ ସହରାଞ୍ଚଳରେ ସତ୍ୟସାଲ ସେବା ସଂଗଠନର ଉଦ୍ଧାରଣ ଶିବିର।

Advertisement for Peta Sapa granules. Text: କୋଷ୍ଠକାଠିନ୍ୟ, ଗ୍ୟାସ୍, ପସିଡିଟି, ପେଟ ସଫା. Natural Laxative GRANULES.

ଶିବିରରୁ ୧୨୦ ଯୁନିଟ୍ ରକ୍ତ ସଂଗ୍ରହ

ପୁନାବେଡ଼ା, ୨୮୪(ଡି.ଏନ୍.ଏ.) ଶ୍ରୀସତ୍ୟସାଲ ବାବାଙ୍କ ଆରାଧନା ମହୋତ୍ସବ ଅବସରରେ ପୁନାବେଡ଼ା ଛିଡ଼ି ହାଲ୍ ସହରାଞ୍ଚଳରେ ଶ୍ରୀସତ୍ୟସାଲ ସେବା ସଙ୍ଗଠନ ପକ୍ଷରୁ ମନ୍ଦିର ପରିସରରେ ଏକ ଗ୍ରୀଷ୍ମକାଳୀନ ରକ୍ତଦାନ ଶିବିର 'ଅମୃତ ବିନ୍ଦୁ' ଅରୁଣ୍ଡିତ ହୋଇଛି। ଶିବିରରେ ମୋଟ ୧୨୦ ଯୁନିଟ୍ ରକ୍ତ ସଂଗ୍ରହ କରାଯାଇଥିଲା। ପୁନାବେଡ଼ା ସତ୍ୟସାଲ ମନ୍ଦିର କମିଟିର ସମସ୍ତ ସଦସ୍ୟଙ୍କ ସମେତ ମହିଳା ସଦସ୍ୟ ଉପସ୍ଥିତ ରହି ଏଥିରେ ସହଯୋଗ କରିଥିଲେ।

Advertisement for 100% Gas Free cars. Features images of a hand holding a car, a car, and a person. Text: 100% ଗ୍ୟାସ୍ ମୁକ୍ତ, ଆପଣଙ୍କୁ ଦେଇଛୁ, ଆପଣଙ୍କୁ ଦେଇଛୁ, ଆପଣଙ୍କୁ ଦେଇଛୁ.

Advertisement for Maruti Suzuki True Value cars. Text: TRUE VALUE, MARUTI SUZUKI, LEAVE THE RIDE. PICK THE DRIVE. Wide range of cars to choose from: ALTO, WAGONR, CELERIO, SWIFT.