

୪୭

# ଧରତ୍ରୀ

୧୭+୧୨  
ପୃଷ୍ଠା

DHARITRI

ସମ୍ବଲପୁର, ରବିବାର, ନଭେମ୍ବର ୨୪/୨୦୧୯ (୧୭+୧୨ ପୃଷ୍ଠା)

Sambalpur, Sunday, November 24 / 2019

★★

୧୫-ଶ ଭାଗ ୩୩୭ ସଂଖ୍ୟା

www.orissakhbar.com/www.dharitri.com | Printed at Bhubaneswar, Sambalpur, Angul and Rayagada

ମୂଲ୍ୟ ₹ ୫/-



*Jewellers since 1936*

# *Congratulations*

## *Odisha's pride*



**For providing 45 years**  
**of seamless news coverage**



ଦେବେନ୍ଦ୍ର ଫଉନ୍ଡେସନ ସମ୍ପର୍କରେ ଜନାଦେଶ ଥିଲା। ଆସ୍ଥାଭୋଗରେ ଭାଇପା ବିକାଶ ହେବା ମହାରାଷ୍ଟ୍ର ସରକାର ଗଠନରେ ସମସ୍ତ ସାମ୍ପ୍ରଦାୟିକ ଔପଚାରିକତା ପାଳନ କରାଯାଇଛି।

-ରବିଶଙ୍କର ପ୍ରସାଦ, ଆଇନ ମନ୍ତ୍ରୀ

## 'ସଂଖ୍ୟାଗରିଷ୍ଠତାର ପ୍ରମାଣ ଦେଇପାରିବନି ଭାଇପା' କିପରି ବଦଳିଲା ମହାରାଷ୍ଟ୍ର ଗଣିତ

ମୁମ୍ବାଇ, ୨୩୧୧୧(ପି.ଟି.): ମହାରାଷ୍ଟ୍ରରେ ଦେବେନ୍ଦ୍ର ଫଉନ୍ଡେସନ ପ୍ରାଧିକାରିତା ଭାବେ ଶପଥ ଗ୍ରହଣ କରିଥିଲେ ହେଁ ଆବଶ୍ୟକ ସଂଖ୍ୟା ଭାଇପା ପାଖରେ ନାହିଁ ବୋଲି ଏକ ସମ୍ପର୍କୀୟ ମୁଖ୍ୟ ଶବ୍ଦ ପାଠ୍ୟର ଶନିବାର କହିଛନ୍ତି। ଭାଇପାକୁ ଅତି କ୍ଷମା ଦେଇ କିଛି ସମ୍ପୂର୍ଣ୍ଣ ଅନୁଷ୍ଠାନଗୁଡ଼ିକ ବୋଲି ସେ ମତ ଦେଇଛନ୍ତି। ଏକ ସମ୍ବେଦନା ଯୋଗୁଁ ସମସ୍ତେ ଦଳର କୌଣସି ନେତା ନାହାନ୍ତି। ଉପମୁଖ୍ୟମନ୍ତ୍ରୀ ଭାବେ ଶପଥ ନେଇଥିବା ଏକ ସମ୍ପର୍କୀୟ ପାଠ୍ୟର ଶବ୍ଦ ୧୦୦୦ ୧୧ ବିଧାୟକ ରହିଛନ୍ତି। ଭାଇପା ପାଖରେ ଆବଶ୍ୟକ ସଂଖ୍ୟା ନ ଥିବାରୁ ସରକାର ଉପସ୍ଥିତ ବୋଲି ଶରଦ ପ୍ରକାଶ କରିଛନ୍ତି। ଶିବସେନା ମୁଖ୍ୟ ଉତ୍ତର କେନ୍ଦ୍ରରେ ସହ ମିଳିତ ଶବ୍ଦରଦାତା ସମ୍ମିଳନୀକୁ ଉଦ୍‌ଦେଶ୍ୟର ଭାବେ ଅବସରରେ ଶବ୍ଦ ଏଭଳି କୁହାଯାଇ ପ୍ରକାଶ କରିଛନ୍ତି। ଗତ ୩୦ରେ ଦଳର ବିଧାୟକ ଦଳ ନେତା ନିର୍ବାଚିତ ହୋଇଥିବା ଅଜିତକୁ ଏକ ସମ୍ବେଦନା ଦିଆଯାଇଥିଲା ଯାହାକୁ ସରକାର ଗଠନ କରାଯିବାକୁ ଉଦ୍‌ଦେଶ୍ୟ ରାତି ଅଧ୍ୟା ସର୍ଜକାଲ୍ ସ୍ତରରେ ବୋଲି କହିଛନ୍ତି।



ରହିଛି। ଏକଲ ବିଠକରେ ନିଷ୍ପତ୍ତି ନିଆଯାଇ ନୁଆ ବିଧାୟକ ଦଳ ନେତା ବଜ୍ରାଧିକ ବୋଲି ଶରଦ କହିଛନ୍ତି। ଭାଇପା-ଏକ ସମ୍ବେଦନା ସହଯୋଗରେ ସରକାର ଗଠନ କରାଯିବାକୁ ଉଦ୍‌ଦେଶ୍ୟ ରାତି ଅଧ୍ୟା ସର୍ଜକାଲ୍ ସ୍ତରରେ ବୋଲି କହିଛନ୍ତି।

## କିପରି ବଦଳିଲା ମହାରାଷ୍ଟ୍ର ଗଣିତ

ମୁମ୍ବାଇ, ୨୩୧୧୧

ମହାରାଷ୍ଟ୍ରରେ ଏକ ସମ୍ବେଦନା ସମର୍ଥନରେ ଶିବସେନା ସରକାର ଗଠନ ବୋଲି ଶୁକ୍ରବାର ରାତିରେ ଦୃଢ଼ ନିଷ୍ପତ୍ତି ଘୋଷଣା ହେବା ସତ୍ତ୍ୱେ ଶିବସେନା ସରକାର ଭାଇପା ନେତା ଦେବେନ୍ଦ୍ର ଫଉନ୍ଡେସନ ପ୍ରାଧିକାରିତା ଏକ ସମ୍ବେଦନା ଅତି କ୍ଷମା ଦେଇ କିଛି ସମ୍ପୂର୍ଣ୍ଣ ଅନୁଷ୍ଠାନଗୁଡ଼ିକ ବୋଲି ସେ ମତ ଦେଇଛନ୍ତି। ଭାଇପା-ଏକ ସମ୍ବେଦନା ସହଯୋଗରେ ସରକାର ଗଠନ କରାଯିବାକୁ ଉଦ୍‌ଦେଶ୍ୟ ରାତି ଅଧ୍ୟା ସର୍ଜକାଲ୍ ସ୍ତରରେ ବୋଲି କହିଛନ୍ତି।



ଦେବେନ୍ଦ୍ର ଫଉନ୍ଡେସନ ଅତି କ୍ଷମା ଦେଇ କିଛି ସମ୍ପୂର୍ଣ୍ଣ ଅନୁଷ୍ଠାନଗୁଡ଼ିକ ବୋଲି ସେ ମତ ଦେଇଛନ୍ତି। ଭାଇପା-ଏକ ସମ୍ବେଦନା ସହଯୋଗରେ ସରକାର ଗଠନ କରାଯିବାକୁ ଉଦ୍‌ଦେଶ୍ୟ ରାତି ଅଧ୍ୟା ସର୍ଜକାଲ୍ ସ୍ତରରେ ବୋଲି କହିଛନ୍ତି।

Zosh advertisement. Text: Zosh ପୁରୁଷଙ୍କ ପାଇଁ ଆୟୁର୍ବେଦିକ ତେଲ ଓ କ୍ୟାପସୁଲ. ଘନସ୍ଥ ଔଷଧ ବୋଧହୁଏ ଅପକର ନାମର ବନାନ ବେଷ୍ଟ କିଣନ୍ତୁ. NO SIDE EFFECT. Trade Enquiries: 9778874750

Play Win advertisement. Text: କରନ୍ତୁ ନିଜ ଦୈନିକିକ ଜୀବନକୁ ଆହୁରି ମଜାଦାର... ଯୁଗେ ଧରିବୁ ବା ପରାଜିତ ହେବୁ. ଉନ୍ନତ ପରିଣାମ ପାଇଁ ପ୍ଲେ-ୱିନ ତେଲ ମଧ୍ୟ ଅବଶ୍ୟକ କରନ୍ତୁ। Only Effect No Side Effect. SS: Mahendra Pharma / ODD

Stay-On advertisement. Text: ସାଥୀଙ୍କ ପ୍ରେମ, ଆହୁରି ଅଧିକ ଶକ୍ତି! ଆୟୁର୍ବେଦିକ କ୍ୟାପସୁଲ 'ସ୍ଟେ-ଅନ୍', ଯେଉଁଥିରେ ଅଛି 19ଟି ବି ଅଧିକ ପରାକ୍ଷିତ ଆୟୁର୍ବେଦିକ କର୍ମଦ୍ରବ୍ୟ (ଭିତାମିନ୍, ମିନେରାଲ୍, ଯୂକ୍ତ) ଅବାଧାରଣ ନିଶ୍ଚଳ। ସାହାଯୋଗୁଁ ଆପଣ ଚକ୍ର-ମନରେ ନବଯୌବନ, ଚୋର ପ୍ରତିରୋଧକ ଶକ୍ତି, ହୃଦ୍, ଉଦ୍‌ରା, ଶକ୍ତି ଏବଂ ଉପାପନାର ଅନୁଭବ ପାଇବେ। Available as CAPSULES, ORAL LIQUID, OIL & SPRAY form at Chemists. S/S. Mahendra Pharma

OMC and DISHA advertisement. Text: OMC DISHA NEW OPPORTUNITIES. PRODUCTION in FY 18-19: Iron 10.4 Million Tonnes, Bauxite 2.7 Million Tonnes, Chrome 1.2 Million Tonnes. 42% Revenue Increase In FY 18-19. 62.1% Growth In Production In FY 18-19. ₹4051.63 Crore Turnover. 2100+ Team Strength. ONE OF THE FASTEST GROWING MINING COMPANIES IN INDIA. SUSTAINABLE MINING. www.omcld.in

ଅତି କ୍ଷମା ଦେଇ କିଛି ସମ୍ପୂର୍ଣ୍ଣ ଅନୁଷ୍ଠାନଗୁଡ଼ିକ ବୋଲି ସେ ମତ ଦେଇଛନ୍ତି। ଭାଇପା-ଏକ ସମ୍ବେଦନା ସହଯୋଗରେ ସରକାର ଗଠନ କରାଯିବାକୁ ଉଦ୍‌ଦେଶ୍ୟ ରାତି ଅଧ୍ୟା ସର୍ଜକାଲ୍ ସ୍ତରରେ ବୋଲି କହିଛନ୍ତି।

## ୧୭୦ ବିଧାୟକଙ୍କ ସମର୍ଥନ ରହିଛି ଭାଇପାର ଦାବି

ମହାରାଷ୍ଟ୍ରରେ ଭାଇପା ପାଖରେ ୧୭୦ ବିଧାୟକଙ୍କ ସମର୍ଥନ ରହିଛି। ସମସ୍ତ ସମ୍ବେଦନା ବିଧାୟକ ଓ ୧୧ ସ୍ୱାଧୀନ ବିଧାୟକ ଆମକୁ ସମର୍ଥନ କରୁଛନ୍ତି। ମ୍ୟାଜିକ୍ ନମ୍ବର(୧୪୪) ହୁଇଁବା ଲାଗି କିଛି ଅଧିକାଂଶ ନାହିଁ ବୋଲି ଶିବସେନା ଭାଇପା ପକ୍ଷକୁ ଦାବି କରାଯାଇଛି। ୨୮୮ ଆସନବିଶିଷ୍ଟ ରାଜ୍ୟ ବିଧାନସଭାରେ ଭାଇପାର ୧୦୪ ସହଯ୍ୟ ଅଛି। ସଂଖ୍ୟାଗରିଷ୍ଠତାର ପ୍ରମାଣ ଲାଗି ନଭେମ୍ବର ୩୦ ପର୍ଯ୍ୟନ୍ତ ସମୟ ଦିଆଯାଇଛି। ମୁଖ୍ୟମନ୍ତ୍ରୀ ଦେବେନ୍ଦ୍ର ଫଉନ୍ଡେସନ ଓ ଉପମୁଖ୍ୟମନ୍ତ୍ରୀ ଏକ ସମ୍ବେଦନା ଅତି କ୍ଷମା ଦେଇ କିଛି ସମ୍ପୂର୍ଣ୍ଣ ଅନୁଷ୍ଠାନଗୁଡ଼ିକ ବୋଲି ଭାଇପାର କଣେ ଦରିଷ୍ଟ ନେତା କହିଛନ୍ତି। ଅତି କ୍ଷମା ଦେଇ କିଛି ବିଧାୟକ ଦଳର ନେତା ଭାବେ ନିର୍ବାଚିତ ହୋଇଛନ୍ତି। ଦଳର ସମସ୍ତ ବିଧାୟକଙ୍କ ସମର୍ଥନ ରହିଥିବା ପତ୍ର ଡାକ ପାଖରେ ରହିଛି। ରାଜ୍ୟପାଳଙ୍କୁ ମଧ୍ୟ ଏହା ପ୍ରଦାନ କରାଯାଇଛି। ଯଦି ଏକ ସମ୍ବେଦନା ପାଠ୍ୟ ଦେଖାଯାଏ, ତେବେ ୩୦ରୁ ଉର୍ଦ୍ଧ୍ୱ ବିଧାୟକ ସରକାର ସମ୍ପର୍କରେ ରହିବେ ବୋଲି ଭାଇପା କହିଛି।

## ଅଦାଲତରେ ଚ୍ୟାଲେଞ୍ଜ କରିବ କଂଗ୍ରେସ

ମହାରାଷ୍ଟ୍ରରେ ଯେପରି ଭଙ୍ଗରେ ସରକାର ଗଠନରାଜ୍ୟ କଂଗ୍ରେସ ଏହାକୁ ରାଜନୈତିକ ଓ ଆଇନଗତ ଭାବେ ଚ୍ୟାଲେଞ୍ଜ କରିବ ବୋଲି ଏହାର ଦରିଷ୍ଟ ଅହମଦ ପଟେଲ କହିଛନ୍ତି। ବିଧାୟକମାନଙ୍କ ସମର୍ଥନକୁ ଯାଞ୍ଚ କରା ନ ଯାଇ ସରକାର ଗଠନ ଲାଗି ସୁଯୋଗ ଦିଆଯାଇଛି। ଏହା ପଛରେ ଖତ୍ତମତ୍ତ ରହିଥିବା ସେ ଅଭିଯୋଗ କରିବା ସହ ରାଜ୍ୟପାଳ ଭଗତ ସିଂ କୋଶିୟାରାଙ୍କ କାର୍ଯ୍ୟକୁ ସମୀକ୍ଷା କରିବାକୁ ଦାବି କରୁଛନ୍ତି। ସମ୍ବିଧାନକୁ ଅଣଦେଖା କରିବାର ଭାଇପା ନିର୍ଲଜ୍ଜତାର ସବୁ ସୀମା ଅତିକ୍ରମ କରିଯାଇଛି। ମହାରାଷ୍ଟ୍ର ଇତିହାସରେ ଆଜିକିଂ ଦିନ କଳାଦିବସ ବିବେଚିତ ହେବ ବୋଲି ଅହମଦ କହିଛନ୍ତି।

SNM GROUP advertisement. Text: Bringing SMILE to the Rural Life... Green Energy, Education, Power & Steel, Mining. SNM GROUP. Weigh Bridge Road, Barbil, Dist: Keonjhar - 758 035, Odisha. Website: www.snmgroups.com

## ଫଉନ୍ଡେସନ ଓ ଅଜିତକୁ ପ୍ରଧାନମନ୍ତ୍ରୀଙ୍କ ଅଭିନନ୍ଦନ

ମହାରାଷ୍ଟ୍ରର ମୁଖ୍ୟମନ୍ତ୍ରୀ ଦେବେନ୍ଦ୍ର ଫଉନ୍ଡେସନ ଓ ଉପମୁଖ୍ୟମନ୍ତ୍ରୀ ଅଜିତ ପାଠ୍ୟକୁ ପ୍ରଧାନମନ୍ତ୍ରୀ ଅଭିନନ୍ଦନ ଜଣାଇଛନ୍ତି। ମହାରାଷ୍ଟ୍ରର ବିକାଶ ଲାଗି ଦୃଢ଼ ମିଳିତ ଭାବେ କାର୍ଯ୍ୟ କରିବା ପାଇଁ ସେ ପରାମର୍ଶ ଦେଇଛନ୍ତି। ରାଜ୍ୟପାଳ ଭଗତ ସିଂ କୋଶିୟାରା ଶିବସେନା ପୂର୍ବରୁ ମୁଖ୍ୟମନ୍ତ୍ରୀ ଭାବେ ଭାଇପା ନେତା ଦେବେନ୍ଦ୍ର ଫଉନ୍ଡେସନକୁ ଶପଥପାଠ କରାଇଥିଲେ।

## ବିଧାୟକଙ୍କୁ ଡୋପାଳ ନେଲା କଂଗ୍ରେସ

ମହାରାଷ୍ଟ୍ରରେ ଆସ୍ଥାଭୋଗ ପୂର୍ବରୁ ସମସ୍ତ ଯୋଡ଼ାବେଦୀର ରୋକିବା ପାଇଁ କଂଗ୍ରେସ ତାର ସବୁ ବିଧାୟକମାନଙ୍କୁ ମଧ୍ୟପ୍ରଦେଶ ରାଜଧାନୀ ଭୋପାଳକୁ ନେଇଯାଇଛି। ଏହି ବିଧାୟକମାନଙ୍କୁ ଏକାଠି ରଖିବା ଦାୟିତ୍ୱ ମଧ୍ୟପ୍ରଦେଶର ପୂର୍ବତନ ମୁଖ୍ୟମନ୍ତ୍ରୀ ଡା. ବନିଷ୍ଠ ନେତା ଦିଗ୍‌ବିଜୟ ସିଂଙ୍କୁ ଦିଆଯାଇଛି। ଆସ୍ଥାଭୋଗରେ ଭାଇପାକୁ ପରାକ୍ଷିତ କରିବାକୁ ହେଲେ ବିଧାୟକମାନଙ୍କୁ ଏକାଠି ରଖିବା ଚିନ୍ତା ହୋଇଥିଲା।

## ନଭେମ୍ବର ୨୪ର ପ୍ରମୁଖ ଘଟଣା

୨୦୧୧ ନଭେମ୍ବର ୨୪ରେ ବାମ୍ବାଦେଶର ରାଜଧାନୀ ଭାବରେ ଥିବା ଏକ ଲୁଗା କାନ୍ଥାମାନଙ୍କୁ ଅଭିଜ୍ଞ ପ୍ରତ୍ୟକ୍ଷକ ୧୧୭ ବ୍ୟକ୍ତିଙ୍କ ପ୍ରାଣହୀନ ଘଟଣା ୨୦୦୦ରୁ ଉର୍ଦ୍ଧ୍ୱ ଲୋକ ଯୋଡ଼ିହୋଇ ଏହା ହେଉଥିଲା। ୨୦୧୪ ନଭେମ୍ବର ୨୪ରେ ଭୁବନେଶ୍ୱରର ଅଳ୍ପ ଆଖି ହୋଟେଲରେ ଆତଙ୍କବାଦୀମାନେ ଆକ୍ରମଣ କରିଥିଲେ। ଏଥିରେ ୭ ଜଣ ଗୁଳିମାଡ଼ରେ ପ୍ରାଣ ହରାଇଥିବାବେଳେ ୧୨ ଗୁରୁତର ହୋଇଥିଲେ।





# ଆରମ୍ଭ ହେଲା ଇ-ବସ୍ 'ଡେମୋ ରନ୍'

ଭୁବନେଶ୍ୱର, ୨୩।୧୧(ବୁଧବେଳା)



ଭୁବନେଶ୍ୱରରେ ଶନିବାରଠାରୁ ଇ-ବସ୍ ଡେମୋ ରନ୍ ଆରମ୍ଭ ହୋଇଛି। କ୍ୟାପିଟାଲ ରିଜିଅର୍ଣ୍ଡ ଅର୍ବାନ ଟ୍ରାନ୍ସପୋର୍ଟ ଲିମିଟେଡ୍ (କ୍ରୁଟ) ଏହି ବସ୍ ସେବା ଯୋଗାଇବାକୁ ଥିବାବେଳେ ଏହା ପୂର୍ବରୁ ହାଇଡ୍ରୋବାଦର ଜଣେ ବିତ୍ତର

ଦ୍ୱାରା ପ୍ରଥମେ ଆସିଥିବା ଇ-ବସ୍ ଡେମୋ ମଡେଲକୁ ରାଜଧାନୀ ରାଷ୍ଟ୍ରରେ ଚଳାଯାଇଛି। ଅପରାହ୍ନ ୨ଟାରେ ମାଷ୍ଟର କ୍ୟାଣ୍ଟିନ୍‌ରୁ ଇ-ବସ୍ ଡେମୋ ରନ୍ ଆରମ୍ଭ ହୋଇଥିବାବେଳେ କ୍ରୁଟ ନଂ.୨୦ରେ ବାଣାଦିହାର ଦେଇ ଏହା ଖୋର୍ଦ୍ଧା ଅଭିମୁଖେ ଯାଇଥିଲା। ଅନୁରୂପ ଭାବେ ରବିବାର ଉକ୍ତ ବସ୍ ଟି ମାଷ୍ଟର କ୍ୟାଣ୍ଟିନ୍‌ରୁ ବାହାରି କ୍ରୁଟ ନଂ. ୧୨ରେ ଜୟଦେବ ଦିହାର ଦେଇ ନନ୍ଦନକାନନ ଯିବ। ଉକ୍ତ ବିତର ଏହି ବସ୍‌କୁ ୧୦ ଦିନ ପାଇଁ ଡେମୋ ରନ୍ କରାଇବେ ବୋଲି କ୍ରୁଟ ପକ୍ଷରୁ ଜଣାପଡ଼ିଛି। କ୍ରୁଟ କେନ୍ଦ୍ରୋଲ ମ୍ୟାନେଜର ଦାସ୍ତ୍ରୀ ମହାପାତ୍ର କହିଛନ୍ତି, ଇ-ବସ୍ ଟି ସମ୍ପୂର୍ଣ୍ଣ ଭାବେ ପ୍ରଦୃଶ୍ୟ ପୁଞ୍ଜା ଏହା ବିଦ୍ୟୁତ୍ ଦ୍ୱାରା ଚାଳି ହେବ। ଏଥିପାଇଁ ସେପ୍ ସହ ଆଲୋଚନା ହେଉଛି। ସେହିଭଳି ବସ୍ ଟି ସମସ୍ତ ସିଟ୍ ନିକଟରେ ଗାର୍ଡି ପଏଣ୍ଟ ରହିଛି। ସୁରକ୍ଷା ଦୃଷ୍ଟିରୁ ସିଟିଗୁଡ଼ିକ ଲଗାଯାଇଛି। କିଛି ବି ଆପାଡକାକାନ ସ୍ଥିତି ପାଇଁ ବସ୍‌ରେ ଷ୍ଟପ୍ ବନ୍ଦ ଦିଆଯାଇଛି। ବସ୍ ଟି ଶୀତପାଦ ନିୟନ୍ତ୍ରିତ ହୋଇଥିବାବେଳେ ଲୋକଙ୍କ ସୁବିଧାକୁ ଦୃଷ୍ଟିରେ ରଖି ଆବଶ୍ୟକ ବ୍ୟବସ୍ଥା ରହିଛି ବୋଲି ସେ କହିଛନ୍ତି। ଅନ୍ୟପକ୍ଷରେ ମୋ' ବସ୍ ପରିଚାଳନା କରୁଥିବା କ୍ରୁଟ ବେଶର ନଂ. ୧ ପବ୍ଲିକ୍ ଟ୍ରାନ୍ସପୋର୍ଟ ଭାବେ ପୁରସ୍କୃତ ହୋଇଛି। ତେଣୁ କେନ୍ଦ୍ର ସରକାରଙ୍କ ଦ୍ୱାରା ମିଳିବାକୁ ଥିବା ଇ-ବସ୍ ଟିର ଦାୟିତ୍ୱ ମଧ୍ୟ କ୍ରୁଟକୁ ଦିଆଯାଇଛି। ଏହି ବସ୍ ଚଳାଚଳ ପାଇଁ ଏବେ ବିଡିଏ ପ୍ରକ୍ରିୟା ଆରମ୍ଭ ହୋଇଛି। ଦେଶରୁ ବହୁ ଉଦ୍ୟୋଗୀ ଓ ସଂସ୍ଥା ନିଜର ଇ-ବସ୍ ମଡେଲକୁ ଡେମୋ ରନ୍ ଦ୍ୱାରା ଦେଖାଇବେ। ପ୍ରତିଦିନ ଉକ୍ତ ବସ୍‌ରେ କେବଳ ବାଲି ବସ୍ତା ରଖାଯାଇ ସହରରେ ଚଳାଯିବ। ଆଗକୁ ଅନ୍ୟ ବିତରମାନେ ସେମାନଙ୍କ ଇ-ବସ୍ ମଡେଲକୁ ରାଜଧାନୀ ରାଷ୍ଟ୍ରରେ ଡେମୋ ରନ୍ କରାଇବେ। ଏହାପରେ ସବୁଠାରୁ ଭଲ ପ୍ରଦର୍ଶନ କରିଥିବା ବିତର ୫୦ ଇ-ବସ୍ ଯୋଗାଇବ ବୋଲି ଜଣାପଡ଼ିଛି।

**INOX**  
LIVE the MOVIE

WELCOME TO  
**INOX**  
MAXIMUM FORMATS  
MAXIMUM EXPERIENCES

INSIGNIA | IMAX | MX4D | SCREENX | Onyx Dinet  
BIGPIX | LASER | CLUB | 4DX

INOXMOVIES.COM

TEAM INOX wishes  
**ଧରିତ୍ରୀ**  
DHARITRI

Happy **46**<sup>th</sup>  
Anniversary

NOW SHOWING

BHUBANESWAR: BHAWANI MALL, DN REGALIA & SYMPHONY MALL  
CUTTACK: SGBL SQUAR MALL

Enjoy big discounts on block / bulk bookings for 100 or more tickets please email us at tickets@inoxmovies.com or contact us +91 9668032666 / +91 7008258299

OFFER VALID ON BELOW BANK CREDIT OR DEBIT CARDS. T&C APPLY

प्रधानमंत्री  
**भारतीय जन औषधि परियोजना**

वमशुक्त पाई वृत्तम नृत्तयरे  
गुणमानयुक्त केनेरिक्त ऒषय

“ The poor must have access to affordable medicines, the poor must not lose their lives because of lack of medicines... that's why Jan Aushadhi Kendras have been planned across the country ”  
नरेंद्र मोदी

**प्रधानमन्त्री ଭାରତୀୟ ଜନ ଐଷଧି କେନ୍ଦ୍ର**

ଐଷଧିଗୁଡ଼ିକ ବ୍ରାଣ୍ଡେଡ୍ ଐଷଧି ତୁଳନାରେ  
୫୦%-୯୦% କମ୍ ମୂଲ୍ୟରେ ଉପଲବ୍ଧ

୯୦୦ରୁ ଊର୍ଦ୍ଧ୍ୱ ଗୁଣମାନଯୁକ୍ତ ଐଷଧି ଓ ୧୫୪ ଅସ୍ତ୍ରୋପଚାର ସାମଗ୍ରୀ ଉପଲବ୍ଧ

ସାରା ଦେଶରେ ୫୭୦୦ରୁ ଊର୍ଦ୍ଧ୍ୱ ପିଏମ୍‌ବିଜେପି କେନ୍ଦ୍ର

ଅଧିକ ସୂଚନା ଓ  
ନିକଟତମ ଜନ ଐଷଧି କେନ୍ଦ୍ର  
ଠାବ କରିବା ପାଇଁ  
ଡାଉନ୍‌ଲୋଡ୍ କରନ୍ତୁ  
**ଜନ ଐଷଧି**  
ସୁଗମ  
ଆପ୍.

Available on the App Store | GET IT ON Google Play

WHO GMP QUALITY ASSURED NABL TESTED

Department of Pharmaceuticals  
Ministry of Chemicals & Fertilizers  
Government of India

bppi Bureau of Pharma PSUs of India (BPPi)  
8<sup>th</sup> Floor, Videocon Tower, Block E-1,  
Jhandewalan Extension, New Delhi-110055

in @ f t v @pmbjbbppi  
janaushadhi.gov.in

For further information visit our website [janaushadhi.gov.in](http://janaushadhi.gov.in) or dial Toll free No. 1800 180 8080, 1800 313 800000

**SUNSHINE HOSPITALS BHUBANESWAR**

16 DEPARTMENTS  
21 FULL TIME CONSULTANTS  
100 TOTAL BEDS  
6700 SURGERIES  
14,000 IPD PATIENTS  
72,000 OPD PATIENTS  
900 ANGIOPLASTIES

**କୁଶଳତା,  
ପ୍ରତିଶ୍ରୁତି ଓ ଭରସା ର  
୪ ବର୍ଷ**

24/7 **9338 108 108**

APPOINTMENTS  
9338 102 104  
0674 666 9000

LAXMI SAGAR SQUARE, CUTTACK-PURI ROAD, BHUBANESWAR, ODISHA  
info.bbsr@sunshinehospitals.com | www.sunshinehospitals.com













# ଦୁର୍ଗାଶଙ୍କର ପଢ଼ନାୟକ ସ୍ମାରକୀ ପୁସ୍ତକ ପୁରସ୍କାର ପ୍ରତିଯୋଗିତା

ସମ୍ବଲପୁର, ୨୩।୧୧ (ବୁଧବେଳା) - ଦୁର୍ଗାଶଙ୍କର ପଢ଼ନାୟକ ସ୍ମାରକୀ ପୁସ୍ତକ ପୁରସ୍କାର ପ୍ରତିଯୋଗିତା ଆରମ୍ଭ ହୋଇଥିବା ବେଳେ କାର୍ଯ୍ୟକ୍ରମ ଶୁଭାଚରଣ କରାଯାଇଛି । ପ୍ରତିଯୋଗିତାରେ ଉତ୍ତମ ପ୍ରଦର୍ଶନୀ ପ୍ରାପ୍ତ ଛାତ୍ରଛାତ୍ରୀଙ୍କୁ ପୁସ୍ତକ ପୁରସ୍କାର ପ୍ରଦାନ କରାଯିବ ।



ପ୍ରତିଯୋଗିତାରେ ଉତ୍ତମ ପ୍ରଦର୍ଶନୀ ପ୍ରାପ୍ତ ଛାତ୍ରଛାତ୍ରୀଙ୍କୁ ପୁସ୍ତକ ପୁରସ୍କାର ପ୍ରଦାନ କରାଯିବ । ପ୍ରତିଯୋଗିତାରେ ଉତ୍ତମ ପ୍ରଦର୍ଶନୀ ପ୍ରାପ୍ତ ଛାତ୍ରଛାତ୍ରୀଙ୍କୁ ପୁସ୍ତକ ପୁରସ୍କାର ପ୍ରଦାନ କରାଯିବ ।

# ଖଲିଆପାଲି ମଣ୍ଡିରୁ ଉଠିଲା ୨୮୬୫ ବସ୍ତା ଧାନ

ପଞ୍ଚାୟତ ସମିତି, ଖେରବଡ଼, ଗଞ୍ଜାମ

ପ୍ରଭାତୀ ପାଣିଗ୍ରାହୀଙ୍କ ପୁଅ ଶ୍ରୀମତୀ ସୁମିତ୍ରାଙ୍କୁ ପୁସ୍ତକ ପୁରସ୍କାର ପ୍ରଦାନ କରାଯାଇଛି ।

## ଜିଲ୍ଲାପାଳଙ୍କ ମାନେଶ୍ୱରୀ, ଯୁଗ୍ମପୁରା ଭୂମି ଗପ

ସମ୍ବଲପୁର, ୨୩।୧୧ (ବୁଧବେଳା) - ସମ୍ବଲପୁର ଜିଲ୍ଲାପାଳ ଶ୍ରୀମତୀ ସୁମିତ୍ରାଙ୍କୁ ପୁସ୍ତକ ପୁରସ୍କାର ପ୍ରଦାନ କରାଯାଇଛି ।

ପଞ୍ଚାୟତ ସମିତି, ଖେରବଡ଼, ଗଞ୍ଜାମ

ପଞ୍ଚାୟତ ସମିତି, ଖେରବଡ଼, ଗଞ୍ଜାମ

### ନିର୍ଦ୍ଦେଶାଳୀ କାର୍ଯ୍ୟକ୍ରମ

ପଞ୍ଚାୟତ ସମିତି, ଖେରବଡ଼, ଗଞ୍ଜାମ

କ୍ର. ନଂ.	ପଦକ	ସର୍ବନିମ୍ନ ସହାୟକ ମୂଲ୍ୟ (ବିଦ୍ୟାଳୟ ପ୍ରତି)
୧	ଜିନା ବାଦାମ	ଟ. ୫୦୦୦/-
୨	ମୁଗ	ଟ. ୭୦୫୦/-
୩	ସୂର୍ଯ୍ୟମୁଖୀ	ଟ. ୫୨୫୦/-
୪	ଭିରି	ଟ. ୫୨୦୦/-
୫	ଭାଣ୍ଡି	ଟ. ୫୪୪୫/-
୬	ମାଞ୍ଜିଆ	ଟ. ୩୧୫୦/-

### OPPORTUNITY FOR ENTREPRENEURS/ INSTITUTIONS IN ODISHA TO START AUTHORIZED LEARNING CENTER

OS-CIT, KLIC Courses, KLIC ENGLISH

## ପୋଷାକପିନ୍ଧା ଉତ୍ପାଦନ ମିଶ୍ରଣ

ସମ୍ବଲପୁର, ୨୩।୧୧ (ବୁଧବେଳା) - ପୋଷାକପିନ୍ଧା ଉତ୍ପାଦନ ମିଶ୍ରଣ ଆରମ୍ଭ ହୋଇଛି ।

ପୋଷାକପିନ୍ଧା ଉତ୍ପାଦନ ମିଶ୍ରଣ

ପୋଷାକପିନ୍ଧା ଉତ୍ପାଦନ ମିଶ୍ରଣ

## ମହାତ୍ମା ଉତ୍ସବରେ ଉତ୍ତମ ପ୍ରଦର୍ଶନୀ ପ୍ରାପ୍ତ ଛାତ୍ରଛାତ୍ରୀଙ୍କୁ ପୁସ୍ତକ ପୁରସ୍କାର ପ୍ରଦାନ କରାଯାଇଛି

ଉତ୍ତମ ପ୍ରଦର୍ଶନୀ ପ୍ରାପ୍ତ ଛାତ୍ରଛାତ୍ରୀଙ୍କୁ ପୁସ୍ତକ ପୁରସ୍କାର ପ୍ରଦାନ କରାଯାଇଛି ।

## କୋଇଲା ଓ ଖଣି ପରାମର୍ଶଦାତା ହେଲେ

ସମ୍ବଲପୁର, ୨୩।୧୧ (ବୁଧବେଳା) - କୋଇଲା ଓ ଖଣି ପରାମର୍ଶଦାତା ହେଲେ ।

କୋଇଲା ଓ ଖଣି ପରାମର୍ଶଦାତା ହେଲେ

## ରାଜ୍ୟ ଜନଭଣ୍ଡାର ଗୁଡ଼ିକରେ ମହାତ୍ମା ଉତ୍ସବର ବୃଦ୍ଧି ନିମନ୍ତେ ବଡ଼ ମାତ୍ରାରେ ଉପକ୍ରମ କରାଯାଇଛି

ରାଜ୍ୟ ଜନଭଣ୍ଡାର ଗୁଡ଼ିକରେ ମହାତ୍ମା ଉତ୍ସବର ବୃଦ୍ଧି ନିମନ୍ତେ ବଡ଼ ମାତ୍ରାରେ ଉପକ୍ରମ କରାଯାଇଛି ।

### GREEN PLEDGE

- I shall do my best for protecting the Earth.
- I shall adopt such practices that minimize wastage.
- I shall reuse whatever I can.
- I shall take care to clean up the environment.
- I shall create awareness on restricted use of plastic.
- I shall plant more trees.
- I shall conserve energy and water.
- I shall adopt GREEN GOOD DEEDS.

### Centre for Environmental Studies (CES)

Department of Forest & Environment, Govt. of Odisha

### ଶକ୍ତି ସଂରକ୍ଷଣ ହିଁ ଶକ୍ତି ଉତ୍ପାଦନ

GRIDCO Empowering Odisha

# ଅପମାନିତ ହେବା ଭଳି ଲାଗୁଛି: ସୁଲେ

ପୁରୀ, ୨୩୧୧(ପି.ଟି.): ମହାରାଷ୍ଟ୍ରରେ ରାଜାଜିତ ରାଜନୀତି ବଦଳିବା ଓ ଅଜିତ ପାଠ୍ୟର ସହଯୋଗରେ ଭାଙ୍ଗିବା ନେତା ଦେବେନ୍ଦ୍ର ଫୁଲ୍ଲେଙ୍କ ପୁଅଙ୍କୁ ଭାବେ ଶପଥ ନେବା ଘଟଣାକୁ ଏହିପରି ମୁଖ୍ୟ ଶରଦ ପାଠ୍ୟର ଉପରେ ସୁଲେ ସମାଲୋଚନା କରିଛନ୍ତି।

ଅଜିତଙ୍କ ଏଭଳି ନିଷ୍ପତ୍ତି ଅପମାନିତ କରିବାକୁ ଯେ କହିଛନ୍ତି। ଏହିପରି ଓ ସହଯୋଗୀ କଂଗ୍ରେସ ଶିବସେନାକୁ ସମର୍ଥନ କରିବା ନିଷ୍ପତ୍ତି ହୋଇଥିବାବେଳେ ଅଜିତଙ୍କ ନେତୃତ୍ୱରେ କେତେଜଣ ବିଧାୟକ ଭାଙ୍ଗି ଥିବା ପରିପାତ୍ର ବିଷୟ। ଏହାପାଇଁ ଏକ ବିଭାଜନ ଓ ପରିବାରରେ ବ୍ରହ୍ମ କଳକଳ ବୋଲି ପୁଲେ ଉଲ୍ଲେଖ କରିଛନ୍ତି। ଏଭଳି ଯୋଗା କାବନରେ କେବେ ପାଇନାହିଁ ବୋଲି ସେ କହିବା ସହ ଏଭଳି ଯୋଗାକାଳ ଲୋକଙ୍କୁ ବିଶ୍ୱାସ କରାଯାଇ ନ ପାରେ ବୋଲି ଉଲ୍ଲେଖ କରିଛନ୍ତି।

## ‘ଅଜିତ ବିଶ୍ୱାସଯୋଗ୍ୟତା କରିଛନ୍ତି’

ନୂଆଦିଲ୍ଲୀ, ୨୩୧୧(ପି.ଟି.): କଂଗ୍ରେସ ଓ ଏହିପରିକୁ ନେଇ ସରକାର ଗଠନ କରିବା ଲାଗି ଶିବସେନା ଚଳାଇଥିବା ପ୍ରୟାସ ଫସିଛି। ଏହିପରି ମୁଖ୍ୟ ଶରଦ ପାଠ୍ୟର ଉପରେ ମହାରାଷ୍ଟ୍ରରେ ସରକାର ଗଠନ ହେବ ବୋଲି କହିବାର କିଛି ଘଣ୍ଟା ପରେ ତାଙ୍କ ପୁତ୍ରୁରା ତଥା ଏହିପରି ନେତା ଅଜିତ ପାଠ୍ୟର ଦକ୍ଷୀଣ ନେତାଙ୍କ ସହ ଭାଙ୍ଗିବାକୁ ସମର୍ଥନ କରିବା ସମସ୍ତଙ୍କୁ ଆଶ୍ୱାସ୍ୟ କରିଛନ୍ତି। ଏଭଳି ରାଜନୈତିକ ପଥ ପରିବର୍ତ୍ତନକୁ ନେଇ ଶିବସେନା ଏପରି ସମ୍ପୂର୍ଣ୍ଣ ରାଜତ୍ୱ ସମାଲୋଚନା କରିଛନ୍ତି। ଅଜିତ ମହାରାଷ୍ଟ୍ରବାସୀଙ୍କ ସହ ବିଶ୍ୱାସଯୋଗ୍ୟତା କରି ପଛଆଡୁ ଛୁରି ଛୁରିବା ଭଳି କାର୍ଯ୍ୟ କରିଛନ୍ତି ବୋଲି ଶିବସେନା ସେ ପ୍ରକାଶ କରିଛନ୍ତି। ଶୁକ୍ରବାର ରାତିରେ ଆଲୋଚନା ବେଳେ ଅଜିତ କାହା ସହ ଠିକ୍ ଭାବେ ଆଖି ମିଳାଇ ନ ଥିଲେ ଓ ତାଙ୍କ ବ୍ୟବହାର ଠିକ୍ ନ ଥିଲା। ହଠାତ୍ ସେ ବୈଠକକୁ ଚାଲିଯିବା ସନ୍ଦେହ ସୃଷ୍ଟିକରିଥିଲା ବୋଲି ରାଜତ୍ୱ ଅଭିଯୋଗ କରିଛନ୍ତି। ସେପଟେ ଅଜିତ ଭାଙ୍ଗିବାକୁ ସମର୍ଥନ କରି ଉପମୁଖ୍ୟମନ୍ତ୍ରୀ ଭାବେ ଶପଥ ନେବା ତାଙ୍କ ନିକ୍ଷେପ ନିଷ୍ପତ୍ତି ବୋଲି ଶରଦ କହିଛନ୍ତି।



ସୁଲେ ରାଜତ୍ୱ

# KIIT

## Higher Secondary School

+2 Science Campus  
www.kiitcollege.org

**A Residential College with Difference**  
ଭିନ୍ନ ଏକ ଅନୁଷ୍ଠାନ - ଭିନ୍ନ ଏକ ପ୍ରତିବଦ୍ଧତା

**XI<sup>th</sup> & XII<sup>th</sup> Class**  
(Recognised by Government of Odisha  
Affiliated to C.H.S.E., Odisha)

*Great mind!*  
*Germminates in*  
*Great environment.*

**ADD-ON FACILITIES ON CAMPUS**

- Cent percent Result since Inception
- Permanent Campus having 1.5 lakhs sq.ft of Building
- Permanent 36 No. of Faculties
- Permanent Clean, Hygienic and Spacious Separate in-campus Ladies & Boys Hostel
- Well Equipped Laboratory
- Air Conditioned Classroom, Computer Lab & Reading Room
- Value Based Education
- 24x7 Proctorial Support
- "HARD TALK" for Personality Development
- GD/JAM/SOS for Better Speaking Ability
- Well-Stocked Library
- Salubrious Study Atmosphere

ଆମ ବିଦ୍ୟାଳୟର ୧୫ ବର୍ଷର ଗୌରବଜନକ ଗାଥା

Appeared	- 243
1st Div.	- 154
2nd Div.	- 70
3rd Div.	- 11
Result	- 97%

**+2KIITIAN'S EXCEL IN CHSE RESULT-2019**

550	547	545	537

Visit us at : Kiit Science College, Campus-8, KIIT, Patia, Bhubaneswar-24  
Contact : 9556383366, 9937133765, 9040625707, 9090091589  
Website: www.kiitcollege.org

22<sup>nd</sup> TO 24<sup>th</sup> NOVEMBER, 2019  
SHAHEED BHAVAN, CUTTACK  
6.30 PM ONWARDS

**23<sup>rd</sup> Gunjan**  
Dance and Music Festival  
2019

ODISHA

SUPPORTED BY:

## ASTHA School of Management

(Approved by AICTE, Govt. of India & Affiliated to BPUT, Govt. of Odisha)  
261, Panchamukhi Vihar, Atala, Baliana, Bhubaneswar- 752101  
Phone: 0674-2474138/ 2474148, Fax: 0674-2474128, E-mail: asthaschoolmgm@gmail.com  
www.asthaeducation.in

**2 Years Full-Time MBA Program**

Justdial

amazon

Bata

Filpkart

oppo

micromax

carrefour

WAPDA

WAPDA

WAPDA

WAPDA

airtel

drac

Dr. Agarwal's

ICICI Securities

WAPDA

WAPDA

WAPDA

WAPDA

Top 20 B-Schools in Eastern India

Edurest Odisha Excellence Awards

Business School of the Year: East

Shuttle Smashers

## UTKAL INTERNATIONAL SCHOOL

An English Medium School (CBSE Curriculum, New Delhi)  
Class : Nursery to Std. VIII

हमारी विशेषताएँ: प्रधानमंत्री का सपना

बेटी पढ़ाओ, बेटी बचाओ  
10% छात्रवृत्ति बालिकाओं के लिए  
10% छात्रवृत्ति सैनिक अभिभावकों के लिए

सुन्दर एवं स्वच्छ वातावरण नामांकन प्रारम्भ

At-Banipada, Choudwar, Dist. - Cuttack - 754027  
Phone : 8280809099, 8280809040, 9090931090, 7378302699, 9937584724  
Phone Call : 10am to 5pm

"We don't promise the moon, we show the way ..."

# ASBM UNIVERSITY

Established under Govt. of Odisha Act 4 of 2019  
New Gen University of Substance

**A+++ BUSINESS INDIA NATIONAL SURVEY, 2019**

With a legacy of 14 years of excellence and innovation in education and research, ASBM has been a forerunner in delivering and promoting quality education in management leading to global accreditation by ACBSP, USA.

**ADMISSION : 2020**

**ASBM SCHOOL OF BUSINESS**

MBA (Master of Business Administration)  
MBA (Logistics & Supply Chain Management)  
MBA (Business Analytics)  
MBA (Fashion Management)  
BBA (Hons.) | BBA (E-Commerce)  
Doctoral Programme in Management

**ASBM SCHOOL OF ACCOUNTANCY**

Master of Commerce (M.Com.)  
(Financial Modeling & Analytics, Accounting, Finance, Marketing)  
Bachelor of Commerce (B.Com.) Hons.

**ASBM SCHOOL OF COMMUNICATION**

Master of Arts (Communication & Digital Media)  
Bachelor of Arts (Communication & Digital Media)

State-of-the-art Residential Green Campus

Excellent Placement since inception

International Collaboration & Immersion Programme

Employability through Finishing School

Globally Benchmarked Curriculum

Best Faculty from Industry & Academia

ACBSP ACCREDITED  
Accredited by Accreditation Council for Business Schools & Programs, USA

Contact : Tel : 0674 2744881/ 882/8763127020 | TOLL FREE- 1800 3456 5855  
admission@asbm.ac.in  
Shiksha Vihar, Bhola, ASBM University P.O., Chandaka, Bhubaneswar-754012

Last Date : MBA - January 31st, 2020 : Other Programmes - May 31st, 2020

DON'T

# DRINK & DRIVE

Consumption of Alcohol during drive reduces your vision by

# 60%

DRIVE SAFE  
SOMEONE'S WAITING

**Aditya Motors**  
N.H.-5, Phulakhara Cuttack.  
Sales : 0674-712222 | Service : 7873999900  
Panikoli-(Sales)06726-606601, (Service)606604, (Reception)406605  
Toll Free : 1800-121-0081  
www.adityamotors.com

**Highway Honda**  
N.H.-5, Rudrapur, Bhubaneswar.  
Sales : 7873999907 | Service : 7873999617  
Cuttack-7873999977 | Lewis Road-7873999881 | Panikoli-7873999226  
Tel: 0674-7112222  
www.highwayhonda.com

**Aditya Hyundai**  
N.H.-5, Dasbatia, Tomando, Bhubaneswar.  
Sales : 7873999511 | Service : 7873999533  
Lewis Road : 7873999545  
Sachivalaya Marg : 7873999679  
www.adityahyundai.com

**Aditya Motors**  
(Pre-Owned Cars)  
NH-5, Bampahakuda, Phulakhara, Cuttack  
Cell : 7873999656

**Highway Refill**  
(Reliance Petroleum Industries)  
N.H.-5, Phulakhara Cuttack.  
Tel: 7873999635









# ଭାରତର ବିଶ୍ୱାସ ବିଶ୍ୱରେ ବିଶ୍ୱସନୀୟ



ଲିଭିଙ୍ଗ୍ ଏକ୍ସଚେଞ୍ଜ ପ୍ରଦାନ	₹2000**	ନଗଦ ପ୍ରଦାନ	₹1500*
କମ ସୁଧର ହାର	6.99%#	କମ ଡାଉନପେମେଣ୍ଟ	₹3999#

**DESTINI 125**

9 CRORE+ HEROES  
World leading brands from the House of Hero  
Splendor, Passion, Glandeur, HE, Xpulse, MAESTRO, Pleasure, DESTINI  
HeroMotoCorpIndia, @HeroMotoCorp, HeroMotoCorpLimited, HeroFinCorp, TheHeroMotoCorp, heromotocorp.com  
INDIA'S FIRST 5 YEAR WARRANTY

Regd. Office: Hero MotoCorp Ltd., 34, Community Centre, Basant Lok, Vasant Vihar, New Delhi - 110057, India. CIN: L35911DL1984PLC017354. For further information, please contact your nearest Hero MotoCorp's dealership or contact on our Toll Free No.: 1800-266-0018 or visit our website www.heromotocorp.com. Accessories and features shown may not be a part of standard fitment. Always wear a helmet while riding a two-wheeler. \*\*Loyalty or exchange benefit of upto Rs. 2000 is applicable on selected models only. \*Cash benefit of upto Rs. 1500 is applicable on selected models only. Cash benefit and loyalty/Exchange schemes can't be clubbed. #Finance scheme is at the sole discretion of the Financier subject to its respective T&Cs. For more details, please contact your nearest Authorized Hero Outlet. \*As per cumulative dispatch numbers till 15th September 2019. T&C applied.  
For Institutional and Bulk Sales please write to bhubaneshwar@heromotocorp.com  
ଅଧିକାରକ ଚିକିତ୍ସା: ବରଗଡ଼: ଆବାଣ୍ଡ ହାଉସ - 7799766396. ଭବାନୀପାଟଣା: ଅଭୁକ୍ତା ହାଉସ - 7799766385. ବଲାଙ୍ଗିର: ଅଭୁକ୍ତା ହାଉସ - 7799766327. ଝାରସୁଗୁଡ଼ା: ବିକ୍ରମଲକ୍ଷ୍ମୀ ହାଉସ - 7799766368. ରାଉରକେଲା: ପୁଅ ହାଉସ - 7799766391. ସମ୍ବଲପୁର: ଶ୍ରୀ ଶ୍ୟାମ ହାଉସ - 7799766356. ସୋନପୁର: ବନ୍ଦୁ ହାଉସ - 7799766419. ପୁରୀ: ଗୋବିନ୍ଦ ହାଉସ - 8448183659. ଅଧିକାରକ ସର୍ବିସ ସେଣ୍ଟର: ବାମନା: ଚୌଧୁରି ହାଉସ - 9938274720. ବରପାଲି: ପୁରୀ ଗୋଡ଼ା - 9861265979. ବେଲପାହାଡ଼: ବର୍ଷା ଗୋଡ଼ା - 9437058417. ବୌଧ: ବନ୍ଦୁ ହାଉସ - 9437062948. ବ୍ରଜରାଜନଗର: ବୀନା ଗୋଡ଼ା - 9861078290. ଦେବଗଡ଼: ଚିତ୍ରାଲ ଗୋଡ଼ା - 9437056659. ଜୁଜାଗଡ଼: ଶ୍ରୀ ବିନା ଗୋଡ଼ା - 7008407979. କାନ୍ତାବାଳି: ଆଶୀର୍ବାଦ ଗୋଡ଼ା - 9937535770. କୁଆପଡ଼ା: ମାଉଡ଼ି ଅଣ୍ଡେ - 9937928818, 7381199999. ପଦ୍ମପୁର: ଦେବେଶ ଗୋଡ଼ା - 9437253970. ରାଜଖଣ୍ଡିଆଳ: ଚରଣ୍ୟା ଅଣ୍ଡେ କମ୍ପାନି - 9937302262. ରାଜଗଞ୍ଜପୁର: କେଟିଆ ଆଣ୍ଡ କେଟିଆ - 9437152881. ପୁରୀ: ଗୋଡ଼ା - 9861078290. ବିଦିଲଗଡ଼: ଦୁହା ଗୋଡ଼ା - 9437570237.

**MARUTI SUZUKI ARENA**

REMEMBER November Offer

ନଭେମ୍ବରରେ କିଣିବାର ସବୁଠାରୁ ସୁବର୍ଣ୍ଣ ସୁଯୋଗ ।  
ନିଜର ନୂତନ ମାଉଡ଼ି ସୁଜୁକୀ କାର ଉପରେ ସବୁଠାରୁ ଆକର୍ଷଣୀୟ ଅର୍ପଣ ଲାଭ ଉଠାନ୍ତୁ ।

**BIGGER SAVINGS**

ALTO ₹53,000*	ALTO K10 ₹48,000*	SWIFT ₹55,000*	VITARA BREZZA ₹68,000*
DZIRE ₹60,000*	CELERIO ₹50,000*	EECO ₹40,000*	

GOLD COIN OFFER  
ADDITIONAL GOLD COIN UP TO 2 GRAM\*

ALTO ALTO K10 SWIFT VITARA BREZZA DZIRE CELERIO EECO

E-book today at www.marutisuzuki.com or visit your nearest Maruti Suzuki dealership | All Maruti Suzuki vehicles now available under CSD & CPC | For bulk orders, mail at: Karthik.M@maruti.co.in

<b>ORBIT MOTORS</b> ROURKELA: CALL: 9040404444, 9040404333. SUNDARGARH: CALL: 9437049161. DEOGARH: CALL: 9437492369.	<b>SKY AUTOMOBILES</b> BERHAMPUR: CALL: 7381261000.	<b>LEGEND CARS</b> JEYPORE: CALL: 7894442915. BHAWANIPATNA: CALL: 7894442907.	<b>ODYSSEY MOTORS</b> SAMBALPUR: CALL: 9439018805. BOLANGIR: CALL: 9438068327. BARGARH: CALL: 8895094616. NUAPADA: CALL: 8895094633. SONEPUR: CALL: 9437421356. JHARSUGUDA: CALL: 9439892153. BOUDH: CALL: 8594908009.
----------------------------------------------------------------------------------------------------------------------------	--------------------------------------------------------	-------------------------------------------------------------------------------------	---------------------------------------------------------------------------------------------------------------------------------------------------------------------------------------------------------------------------------

\*Offer includes consumer, corporate and exchange offer (Wherever Applicable). Terms and Conditions apply. The terms and conditions are subject to change without any prior notice. All offers are brought to you by Maruti Suzuki dealers only. Offers may vary from city to city and variant to variant for all models. Parts and accessories shown may not be a part of standard equipment. \*\*Additional gold coin offer up to 2 gram is valid on selected models and variants. Get 2 gm Gold Coin on purchase of New Alto and 1gm Gold Coin on purchase of Swift (Petrol) variant. \*Offer valid from 18th to 30th November. Colors shown may vary from actual body color due to printing on paper. Images used are for illustration purposes only. Offers valid till 30th November 2019.



ବିଧାନସଭା ଶୀତ ଅଧିବେଶନ

ବିରୋଧୀଙ୍କ ରହୁନି ତାଳମେଳ

ଆଲାସେମିଆ ଶିଶୁଙ୍କ ଜୀବନ ସହ ଖେଳ

ଅନୀଲ ଦାସ ଭୁବନେଶ୍ୱର, ୨୪।୧୧ ଚଳିତ ମାସ ୧୩ ତାରିଖରୁ ଆରମ୍ଭ ହୋଇଛି ସୋଡ଼ଶ ବିଧାନସଭାର ଶୀତ ଅଧିବେଶନ।

ପ୍ରଥମ ଦିବସରେ ବିରୋଧୀ ଦଳ ବିଧାନସଭାରେ ହଜାମା କରିଥିଲେ। ସୁଦୈନ ଗୃହ ଅଟଳ କରିବା ପରେ କଂଗ୍ରେସ ରୁପହୋଇ ଗୃହ କାର୍ଯ୍ୟରେ ସହଯୋଗ କରିଥିଲା।

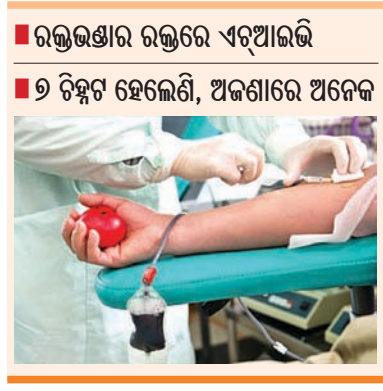
ସ୍ମିତାରାଣୀ, ଚାଷୀ, ଚୋକନ ବଢ଼ାଇଛି ଅଡୁଆ ପ୍ରସଙ୍ଗକୁ ନେଇ ବିରୋଧୀ ଦୁଇଫାଳ



ସ୍ମିତାରାଣୀ ପ୍ରସଙ୍ଗକୁ ନେଇ ଉଭୟ କଂଗ୍ରେସ ଓ ଭାଜପା ଶୂନ୍ୟକାଳ ଠାରୁ ଆରମ୍ଭ କରି ମୁଲତବା ଆଲୋଚନାବେଳେ ଚେରେଇ ବାଣ ମାରିଥିଲେ ମଧ୍ୟ ସରକାରଙ୍କୁ ଏହାର କିଛି ଫରକ ପଡି ନ ଥିଲା।

ଆହୁରି ଉନ୍ନତ କରିଥିଲା। ଏହି ପ୍ରସଙ୍ଗକୁ ନେଇ ବିରୋଧୀ ଦଳ ସରକାରଙ୍କୁ କାଠଗଡ଼ାରେ ଛିଡ଼ା କରିଥିଲେ। ଏ ନେଇ ଖାଦ୍ୟ ଯୋଗାଣ ଓ ଖାଉଟି କଲ୍ୟାଣ ମନ୍ତ୍ରୀ ସଫେଇ ଦେଇଥିଲେ ମଧ୍ୟ ବିରୋଧୀ ଶୀତ ହୋଇ ନ ଥିଲେ।

ଆଲାସେମିଆ ରୋଗରେ ଆକ୍ରାନ୍ତ ଶିଶୁଙ୍କ ଜୀବନ ପ୍ରତି ଏବେ ଯୋଗ ଦିପଦ। ବିପଦ ପୁଣି ସ୍ୱାସ୍ଥ୍ୟ ବିଭାଗ ଆଡୁ ସୃଷ୍ଟି ହୋଇଛି। ଏହି ଶିଶୁମାନଙ୍କୁ ନିର୍ମୂଳକ ରକ୍ତ ଦିଆ ନ ଗଲେ ସେମାନଙ୍କ ମୃତ୍ୟୁ ଘଟିବ। କିନ୍ତୁ ଏବେ ରକ୍ତ ନେଇ ସେମାନେ ମୃତ୍ୟୁମୁଖରେ ପହଞ୍ଚିଛନ୍ତି।



ସମ୍ବେଦନଶୀଳ ଖବର ଅଧିକ ତିକ୍ତା ବଢ଼ାଇଛି। ସୂଚନାଥାତ୍ କି, ରାଜ୍ୟରେ ମୋଟ ୨୫୫୫ ଜଣ ଶିଶୁ ଆଲାସେମିଆରେ ଆକ୍ରାନ୍ତ ଅଛନ୍ତି। ସେମାନଙ୍କ ମଧ୍ୟରୁ ଅଧିକାଂଶ ଶିଶୁ ପ୍ରତି ସପ୍ତାହରେ ରକ୍ତ ନେଉଥିବାବେଳେ ଆଉ କେତେଜଣ ୧୫ ଦିନ ଓ ୧ ମାସରେ ରକ୍ତ ନେଉଛନ୍ତି।

Advertisement for Vedanta Aluminum featuring a child holding a model airplane against a sunset sky. Text: 'ALUMINIUM FROM THE EARTH FLIES US TO THE SKIES', 'Desh Ki Zarooraton Ke Liye', 'vedanta transforming elements', 'INDIA'S LARGEST ALUMINIUM PRODUCER', 'www.vedantalimited.com'.



# କୃଷି ଓ କୃଷକର ପ୍ରଗତି ପାଇଁ ରାଜ୍ୟ ସରକାରଙ୍କ ସମ୍ପର୍କୋପଯୋଗୀ ଅଭିନବ ପଦକ୍ଷେପ

- କୃଷି କ୍ଷେତ୍ରରେ ନିବେଶକୁ ପ୍ରୋତ୍ସାହିତ କରିବା ପାଇଁ କାଳିଆ ଯୋଜନା ।
- ସେଚାଞ୍ଚଳ ବୃଦ୍ଧି ପାଇଁ ଜଳନିଧି ଓ ସୌର ଜଳନିଧି ।
- କୃଷି ଯନ୍ତ୍ରପାତି ଓ ପ୍ରମାଣିତ ବିହନ ରିହାତିରେ ଯୋଗାଣ ପାଇଁ ସିଧାସଳଖ ଚାଷୀଙ୍କ ଆକାଉଣ୍ଟକୁ (DBT) ରିହାତି ଅର୍ଥ ପ୍ରଦାନ ।
- ସମ୍ବଳିତ ଓ ରିହାତି ସହ ଉପଯୁକ୍ତ ମୂଲ୍ୟରେ ରାସାୟନିକ ସାର ବିକ୍ରୟ ପାଇଁ POS ମେସିନ୍ ସବୁ ଡିଲରଙ୍କୁ ଯୋଗାଇ ଦିଆଯାଇଛି ।
- ଫସଲରେ କୀଟ ରୋଗ ଜନିତ କ୍ଷତି କମ୍ କରିବା ପାଇଁ ଇ-ରୋଗ ପୋକ ସର୍ବେକ୍ଷଣର ବ୍ୟବସ୍ଥା କରାଯାଇଛି ।
- ସମସ୍ତ କୃଷକ ଭାଇ ଓ ଭଉଣୀମାନଙ୍କୁ ମୃତ୍ତିକା ସ୍ୱାସ୍ଥ୍ୟ କାର୍ଡ ପ୍ରଦାନ କରାଯାଇଛି ।
- ଉତ୍ପାଦନ ଖର୍ଚ୍ଚ କମାଇବା ପାଇଁ ଭଡ଼ା ସୂତ୍ରରେ କୃଷି ଯନ୍ତ୍ରପାତି ଯୋଗାଣ ପାଇଁ Custom Hiring Centre ର ବ୍ୟବସ୍ଥା କରାଯାଇଛି ।
- ମଣ୍ଡି ବ୍ୟବସ୍ଥା ସୁଦୃଢ଼ କରିବା ସହ ଡାଲି ଓ ଡେଲିବୀଜ ଫସଲ ସହଜରେ ଓ ଉଚିତ୍ ମୂଲ୍ୟରେ ବିକ୍ରି ପାଇଁ ମୂଲ୍ୟ ସହାୟକ ଯୋଜନା ପ୍ରଣୟନ କରାଯାଇଛି ।
- ଗୁଣାତ୍ମକ ମାନର ପୁଷ୍ଟିକର ଖାଦ୍ୟ ପାଇବା ପାଇଁ ମିଲେଟ୍ ମିଶନ ଜରିଆରେ କୃଷକ ଭାଇ ଓ ଭଉଣୀମାନଙ୍କୁ ପ୍ରୋତ୍ସାହନ ଯୋଗାଇ ଦିଆଯାଇଛି ଏବଂ ପୁଷ୍ଟି ଶସ୍ୟ (Millet)ର ଆୟତନ ବୃଦ୍ଧି ପାଇଁ ପ୍ରୟାସ କରାଯାଇଛି ।
- କୃଷିର ସର୍ବାଙ୍ଗୀନ ବିକାଶ ଓ କୃଷକର ଉନ୍ନତି ପାଇଁ ଏକ ଅଧିକ କ୍ରିୟାଶୀଳ କୃଷି ନୀତି ପ୍ରଣୟନ କରାଯାଇଛି ।
- କୃଷକମାନଙ୍କ ନିକଟରେ ବୈଜ୍ଞାନିକ ଚାଷର ବାର୍ତ୍ତା ପହଞ୍ଚାଇବା ପାଇଁ ଏମ୍-କିଷାନ କାର୍ଯ୍ୟକ୍ରମରେ ୩୦ ଲକ୍ଷ ୨୫ ହଜାର ଜଣ କୃଷକଙ୍କୁ ପଞ୍ଜିକୃତ କରାଯାଇଛି । ସେହିପରି 'ଆମ କୃଷି' ଯୋଜନାରେ ୫ ଲକ୍ଷ ୬୦ ହଜାର କୃଷକଙ୍କୁ ପଞ୍ଜିକୃତ କରାଯାଇ SMS ଏବଂ IVR ବାର୍ତ୍ତା ପହଞ୍ଚାଯାଇଛି ।
- ଜୈବିକ କୃଷିକୁ ପ୍ରାଧାନ୍ୟ ଦିଆଯାଇ ଓଡ଼ିଶା ଜୈବିକ କୃଷି ନୀତି ୨୦୧୮ ପ୍ରଣୟନ କରାଯାଇଛି ।
- ବିଭିନ୍ନ ଫସଲକୁ ବଜାର ଆଧାରିତ କରିବା ପାଇଁ ତଥା କୃଷକମାନଙ୍କୁ ଉପଯୁକ୍ତ ମୂଲ୍ୟ ପ୍ରଦାନ କରିବା ପାଇଁ ଆଦିବାସୀ ବହୁଳ ଜିଲ୍ଲାମାନଙ୍କରେ କୃଷି ଉତ୍ପାଦନ ପୁଞ୍ଜି (Agriculture Production Cluster) ଗଠନ କରାଯାଇଛି ।
- ସେହିପରି କୃଷକ ଉତ୍ପାଦକ ସଂଗଠନ (Farmer Producers Organisation) ଗୁଡ଼ିକ ଗଠନ ପାଇଁ FPO ନୀତି ପ୍ରଣୟନ କରାଯାଇଛି ।
- କୃଷକମାନେ ନିଜେ ନିଜର ଆବଶ୍ୟକତା ପାଇଁ ଉତ୍ପାଦନ କରିଥିବା ବିଭିନ୍ନ କୃଷି ଯନ୍ତ୍ରପାତିକୁ ଲୋକ ଲୋଚନକୁ ଆଣି ସେହି ଉଦ୍ଭାବକ କୃଷକମାନଙ୍କୁ ପ୍ରୋତ୍ସାହିତ କରିବା ପାଇଁ 'ମୁଖ୍ୟମନ୍ତ୍ରୀ ଅଭିନବ କୃଷି ଯନ୍ତ୍ରପାତି ସମ୍ମାନ' କାର୍ଯ୍ୟକାରୀ କରାଯାଇଛି ।



DSPL-157

01034/13/0029/1920

ମହାଭାରତ ଯୁଗରୁ

ବିରଜାକ୍ଷେତ୍ର



ବିରାହମାଧବ ବା ବରାହ ବିଷ୍ଣୁଙ୍କ ଉପସ୍ଥିତି ଯୋଗୁଁ ଯାଜପୁରକୁ ବରାହକ୍ଷେତ୍ର ବୋଲି କୁହାଯାଏ। ବରାହମାଧବଙ୍କ ଉତ୍ସବ ସମ୍ପର୍କରେ ବିରଜାକ୍ଷେତ୍ର ମହାମୁଖରେ ବର୍ଣ୍ଣନା କରାଯାଇଛି। ଆର୍ଯ୍ୟଙ୍କ ଆର୍ଯ୍ୟୋତ୍ତର ଜାତିମାନଙ୍କ ଉପରେ ପ୍ରଭୁତ୍ୱ ଓ ପ୍ରଭାବ ସମ୍ପର୍କରେ ଏହି ଆଖ୍ୟାୟିକାରୁ ସ୍ପଷ୍ଟ ସୂଚନା ମିଳେ। ସୁଦୂର ଅତୀତରେ ଯାଜପୁର ଓ ବିରଜା ମଣ୍ଡଳ ପୂର୍ବ ଆଶବ ରାଜ୍ୟର ଅଂଶବିଶେଷ ଥିଲା। ରାଜା ଅଶ୍ୱତ୍ଥୀଙ୍କ ବଂଶଧର ଅସୁରରାଜ ବଳି ବୈତରଣୀ ତୀରସ୍ଥ ତାଙ୍କ ରାଜଧାନୀରୁ ସମଗ୍ର କଳିଙ୍ଗଦେଶ ଶାସନ କରୁଥିଲେ। ଯାଜପୁର ସହରର ନିକଟବର୍ତ୍ତୀ ବୈତରଣୀର ଉତ୍ତର ତୀରରେ ଅବସ୍ଥିତ ବଳିଯାଇ ଗ୍ରାମରେ ବଳିଠାକୁ ନାମକ ଦେବତାଙ୍କୁ ଲୋକମାନେ ପୂଜା ଉପାସନା କରୁଥିବା

ତାପର୍ଯ୍ୟପୂର୍ଣ୍ଣ। ପୂର୍ବ ଆଶବ ରାଜ୍ୟର ଅଂଶସ୍ୱରୂପ ଅଙ୍ଗ, ବଙ୍ଗ, କଳିଙ୍ଗ, ପୁଣ୍ଡ୍ର ଓ ସୁହ୍ରୁ ରାଜ୍ୟଗୁଡ଼ିକର ଗଠନ ସମ୍ପର୍କରେ ମହାଭାରତ, ମହାପୁରାଣ, ବାୟୁପୁରାଣ, ବିଷ୍ଣୁ ପୁରାଣ, ଭାରବତ ପୁରାଣ ଓ ବ୍ରହ୍ମାଣ୍ଡ ପୁରାଣ ଆଦିରେ ବର୍ଣ୍ଣନା କରାଯାଇଛି। ଆର୍ଯ୍ୟମାନଙ୍କ ସମଗ୍ର ଭାରତ ବର୍ଷରେ ବସତି ସ୍ଥାପନ ଏବଂ ବିଶେଷତଃ ଦକ୍ଷିଣାପଥ ଅଧିକାର ସମୟରେ ଯାଜପୁର ଅଞ୍ଚଳର ଐତିହାସିକତା ସମ୍ପର୍କରେ ଉପରୋକ୍ତ ଆଖ୍ୟାୟିକାରୁ ଯଥେଷ୍ଟ ପ୍ରମାଣ ମିଳେ। ଏହାବାଦ ମହାଭାରତ ପୁରାଣରେ ଯାଜପୁରର ସ୍ଥାନ ରହିଛି। ପାଣ୍ଡବମାନଙ୍କ ଚାର୍ଯ୍ୟପାତ୍ରା କାଳରେ ସେମାନେ ବୈତରଣୀ ତଟସ୍ଥ ବିରଜା-ଚାର୍ଯ୍ୟକୁ ଆସିଥିଲେ। ଏହି ବିରଜା ଚାର୍ଯ୍ୟ ହେଉଛି ଆଧୁନିକ ଯାଜପୁର।

ଏହି ବର୍ଣ୍ଣନା ପ୍ରସଙ୍ଗରେ କୁହାଯାଇଛି ଯେ, ଭାଇମାନଙ୍କୁ ସଙ୍ଗରେ ଧରି ରାଜା ମୁଧୁଷ୍ଠିର ସମୁଦ୍ର ତୀର ଦେଇ କଳିଙ୍ଗ ଜାତି ବାସକରୁଥିବା ଅଞ୍ଚଳ ପ୍ରତି ଅଗ୍ରସର ହୋଇଥିଲେ। ଏହି ଅଞ୍ଚଳରେ ବୈତରଣୀ ନଦୀ ପ୍ରବାହିତ ହେଉଥିଲା। ସେହି ପବିତ୍ର ବୈତରଣୀ ନଦୀ ତୀରରେ ଧର୍ମଦେବତା ଯଜ୍ଞ ଓ ପୂଜାକୁଷ୍ଠାନ ସମ୍ପନ୍ନ କରିଥିଲେ। ବୈତରଣୀର ଉତ୍ତରତୀର ଯଜ୍ଞ ଓ ଅନ୍ୟାନ୍ୟ ଧର୍ମାନ୍ୱୟାନ ପାଇଁ ପ୍ରଶସ୍ତ ସ୍ଥାନ ରୂପେ ବିବେଚିତ ହେଉଥିବାରୁ ସେଠାରେ ବହୁ ମୂନିରାଷି ବାସ କରୁଥିଲେ। ପୂଜାବିଧି ଆଚରଣ ପୂର୍ବକ ଓ ବୈଦିକ କ୍ରିୟାକୁଷ୍ଠାନ ଦ୍ୱାରା ମୂନିରାଷିମାନେ ଦେବତାମାନଙ୍କୁ ପୂଜା ଓ ପ୍ରାର୍ଥନା କରୁଥିଲେ। ଏଣୁ ବୈତରଣୀ ତୀରସ୍ଥ ଯାଜପୁରକୁ ଯଜ୍ଞପୁର ବୋଲି ଚିହ୍ନିତ କଲେ ଅସମାପାନ ହେବ ନାହିଁ। ଖ୍ରୀଷ୍ଟପୂର୍ବ ତୃତୀୟ ଶତାବ୍ଦୀ ବେଳକୁ ଦକ୍ଷିଣ ଭାରତରେ ଆର୍ଯ୍ୟ ସଭ୍ୟତାର ପ୍ରସାର ଓ ପ୍ରଭାବ ସୁଦୃଢ଼ ହୋଇ ସାରିଥିଲା। ବୈଦିକ ସମାଜର ଧର୍ମ ବ୍ୟାପକ ଭାବେ ପ୍ରସାର ଲାଭ ମଧ୍ୟ କରିଥିଲା। ତେଣୁ ଖ୍ରୀଷ୍ଟପୂର୍ବ ସପ୍ତମ ଓ ଅଷ୍ଟମ ଶତାବ୍ଦୀରୁ ଦକ୍ଷିଣ ଭାରତରେ ଆର୍ଯ୍ୟଧର୍ମର ପ୍ରସାର ଆରମ୍ଭ ହୋଇଥିବା ମନେହୁଏ। ଆର୍ଯ୍ୟ ବୈଦିକ ଧର୍ମର ପ୍ରଚାରକମାନେ ଯାଜପୁର ଅଞ୍ଚଳ ଦେଇ ଦକ୍ଷିଣ ଭାରତକୁ ଗମନ କରିଥିଲେ। ସେମାନେ ସେମାନଙ୍କ ଧର୍ମର ପ୍ରସାର କରିବା ସମୟରେ ପ୍ରଥମେ ବୈତରଣୀ ନଦୀ ତୀରରେ ଯଜ୍ଞ ସମ୍ପାଦନ କରିଥିବା

ଅନୁମାନ କରାଯାଏ। ବୈତରଣୀକୁ ବର୍ଦ୍ଧିତ କରି ପ୍ରଚାର କରି ଏହି ନଦୀର ଆଧ୍ୟାତ୍ମିକ ଗୁରୁତ୍ୱ ପ୍ରତିପାଦନ କରିଥିଲେ। ଏଣୁ ସେମାନେ ଯାଜପୁର ସମ୍ପର୍କରେ ବୈତରଣୀର ଉତ୍ତର ତୀରକୁ ଏକ ଚାର୍ଯ୍ୟ ବୋଲି ଘୋଷଣା କରିଥିଲେ। ମହାଭାରତ ଯୁଦ୍ଧ ପରେ ଓ ନନ୍ଦ ବଂଶ ରାଜତ୍ୱ ପୂର୍ବରୁ କଳିଙ୍ଗରେ ପ୍ରାୟ ୩୨ ଜଣ ଶାସକ ରାଜତ୍ୱ କରିଥିଲେ। ଏହି ସମୟ ମଧ୍ୟରେ ଦକ୍ଷପୁର କଳିଙ୍ଗର ରାଜଧାନୀ ଥିଲା। ଐତିହାସିକ ଗବେଷଣାରୁ ଉପଲବ୍ଧ ହୁଏ ଯେ, ମହାଭାରତ ଯୁଦ୍ଧ ପରଠାରୁ ଖ୍ରୀ.ପୂ. ୩୫୦ ପର୍ଯ୍ୟନ୍ତ ଦକ୍ଷପୁର ରାଜଧାନୀ ସହର ଥିଲା। ପୁନଶ୍ଚ ଦୀର୍ଘ ୬୦୦ ବର୍ଷ ପରେ ତୃତୀୟ ଶତାବ୍ଦୀର ଶେଷ ଭାଗରେ ଦକ୍ଷପୁର କଳିଙ୍ଗର ରାଜଧାନୀ ଥିବାର ମଧ୍ୟ ଜଣାଯାଏ। ତୃତୀୟ ଓ ଚତୁର୍ଥ ଶତାବ୍ଦୀରେ ଦକ୍ଷପୁର ରାଜା ଗୁହଣିବଙ୍କ ରାଜଧାନୀ ଥିଲା। ଐତିହାସିକମାନଙ୍କ ମତରେ ଗୁହଣିବ ହେଉଛନ୍ତି ବିରଜାମଣ୍ଡଳ ବା ଆଧୁନିକ ଯାଜପୁର ଅଞ୍ଚଳର ପ୍ରାଚୀନ ରାଜା। ସେ ବୌଦ୍ଧ ଧର୍ମର ଜଣେ ପ୍ରଧାନ ପୁଷ୍ପପୋଷକ ଥିଲେ। କଳିଙ୍ଗ ମାହିଷ୍ୟ(ମେଦିନୀପୁର) ଓ ମହେନ୍ଦ୍ରଗିରି ଅଞ୍ଚଳକୁ ନେଇ ଏକ ବିଶାଳ ସାମ୍ରାଜ୍ୟର ସେ ଶାସକ ଥିଲେ। କେତେକ ବିଶିଷ୍ଟ ଐତିହାସିକ ଓ ଗବେଷକଙ୍କ ମତରେ

ପ୍ରା. ୧୧୧୧ ଯ. ଖ୍ରୀ. ପୂ. ର ଦକ୍ଷପୁର ସଂଲଗ୍ନ ଏକ ସହର ଥିଲା। ବୌଦ୍ଧଧର୍ମର ପ୍ରଥମ ପ୍ରସାର ସମୟରେ ଦକ୍ଷପୁର ପ୍ରାଚୀନ ଯାଜପୁର ନିକଟରେ ଅବସ୍ଥିତ ଥିଲା। ଏବେ ଏହାର ଆପାତ୍ୟ ପ୍ରମାଣ ଯାଜପୁର ଅଞ୍ଚଳରେ କୋଣ ଅନୁକୋଣରେ ଉପଲବ୍ଧ ବୌଦ୍ଧଧର୍ମର ପ୍ରଚାର ଅବଶେଷରୂପିଣୀ ଅଟେ। ନିକଟ ଅତୀତରେ ଯାଜପୁର ଅଞ୍ଚଳର ଉଦୟଗିରି ଓ ଲଳିତଗିରି ଉତ୍ତେଜନନରୁ ବୁଦ୍ଧଦେବଙ୍କ ଦେହାବଶେଷ ମିଳିଛି। ଭାରତବର୍ଷରେ ଏ ପର୍ଯ୍ୟନ୍ତ ଏକଲି ଦେହାବଶେଷ ଅନ୍ୟ କୌଣସିଠାରେ ମିଳିନାହିଁ। ବିଭିନ୍ନ ବିରାଟ ପ୍ରମାଣିତ ହୋଇ ସାରିଛି ଯେ, ଧର୍ମ ଓ ୫ମ ଶତାବ୍ଦୀର ରୁଦ୍ରଶାସକମାନଙ୍କ ସମୟରେ ସମଗ୍ର ବିରଜା ମଣ୍ଡଳରେ ବ୍ରାହ୍ମଣ୍ୟ ଧର୍ମର ପୁନରୁଦ୍ଧାର ଘଟିଥିଲା। ବିରଜା ପାଠକୁ ବୌଦ୍ଧଧର୍ମର ପ୍ରଭାବରୁ ପୂଜ୍ଞ କରାଯାଇ ଶାନ୍ତପାଠରେ ପରିଣତ କରାଯାଇଥିଲା। ଫଳତଃ ବିଷ୍ଣୁ, ପୂର୍ଣ୍ଣ, ଶିବ ଓ ଶକ୍ତି ଉପାସକ ରୁଦ୍ର ଶାସକମାନେ ଯାଜପୁରକୁ ଏକ ସମନ୍ୱୟର କ୍ଷେତ୍ର ଭାବେ ପ୍ରତିଷ୍ଠା କରି ପାରିଥିଲେ। ଯାଜପୁରରେ ପରିଦୃଷ୍ଟ ହେଉଥିବା ଗରୁଡ଼ ପ୍ରସ, ଭୋଗ ଶୟନ ବିଷ୍ଣୁ ପ୍ରତିମା, ସ୍ଥାନକ ବିଷ୍ଣୁ ପ୍ରତିମା ଓ ଆୟୁଧ ପୁରୁଷ, ଶ୍ରୀବରାହ, ଶ୍ରୀରାମ, ବ୍ରହ୍ମା ଓ ଚତୁର୍ଭୁଜ ମହିଷମର୍ଦ୍ଦିନୀ ମୂର୍ତ୍ତି, ଏକମୂଖ, ତ୍ରିମୁଖ ଓ ଚତୁର୍ମୁଖ ଶିବଲିଙ୍ଗ ଆଦି ଚାରୁକଳାମୂଳ ସ୍ଥାପତ୍ୟ ରୁଦ୍ର ଓ ପରବର୍ତ୍ତୀ ମୂରର ପ୍ରଭାବ ବହନ କରେ। ଏଣୁ ଏହି ଅଞ୍ଚଳରେ ରୁଦ୍ର ଶାସନ ପ୍ରତିଷ୍ଠାର ସମ୍ଭାବନାକୁ ସମ୍ପୂର୍ଣ୍ଣ ଭାବେ ଏହାକୁ ଦିଆଯାଇ ନ ପାରେ। ଖ୍ରୀଷ୍ଟପୂର୍ବ ଷଷ୍ଠ-ସପ୍ତମ ଶତାବ୍ଦୀ କାଳରୁ ଯାଜପୁର ଭାରତବର୍ଷର ସାଂସ୍କୃତିକ ପରମ୍ପରାରେ ଏକ ପ୍ରଧାନ ସ୍ଥାନ ରୂପେ ବିଦିତ ହୋଇ ଆସିଛି।

-ହର୍ଷବର୍ଦ୍ଧନ ଦେହେରା, ଯାଜପୁର



**TATA STEEL**

**TATA TISCON**  
JOY OF BUILDING

ବାହାରେ ମଜବୁତ ଭିତରେ ଫ୍ଲେକ୍ସିବଲ୍

ଟାଟା ଟିସକନ SD ଏବେ ଓଡ଼ିଶା ମଧ୍ୟରେ ଅନୁମୋଦିତ ଡିଲର୍ ଆଉଟଲେଟ୍‌ରେ ମିଳୁଛି

ତୁଳନାହୀନ ମଜବୁତ ଏବଂ ଦୁର୍ଭାଗ ନମନାୟତା ଫଳରେ ଟାଟା ଟିସକନ SD ଆପଣଙ୍କ ଘରକୁ ଗଠନ ଦୃଷ୍ଟିରୁ ଅନେକ ଅଧିକ ମଜବୁତ କରେ ଆଉ ତାକୁ ଭୂମିକମ୍ପରେ ଅଟକ ଓ ଅସ୍ପଷ୍ଟ ରଖିବାକୁ ଅନେକ ବେଶି ସହଜକରି କରି ଚୋକେ ।

**CALL 1800 108 8282**

**DISTRIBUTORS OF ODISHA**  
The Odisha Small Industries Corporation Limited, Cuttack.  
De Son Marketing Private Limited, Rourkela.  
Kausalya Agencies, Berhampur.

**TATA TISCON SD**  
SUPER DUCTILE REBARS

ତୁଳନାହୀନ ମଜବୁତ । ଦୁର୍ଭାଗ ଫ୍ଲେକ୍ସିବଲିଟି ।

Reaching 7500 villages, 9 million people. Over 100 million Polio vaccinations. 5,000 medical camps / 20 hospitals:

1 million patients treated. 100,000 persons tested on 32 health parameters through Health Cubed. Over 50 deaf and mute children moved from the world of silence to the sound of music through the cochlear implant. More than 6,600 persons had their vision restored through the Vision Foundation of India.

**EDUCATION**

Our 56 schools accord quality education to 46,500 students. Mid-day meals provided to 74,000 children. Solar lamps given to 4.5 lakh children in the hinterland. Fostering the cause of the girl child through 40 Kasturba Gandhi Balika Vidyalayas.

**SUSTAINABLE LIVELIHOODS**

100,000 people trained in skill sets. 45,000 women empowered through 4500 SHGs. 200,000 farmers on board our agro-based training projects.

**MODEL VILLAGES**

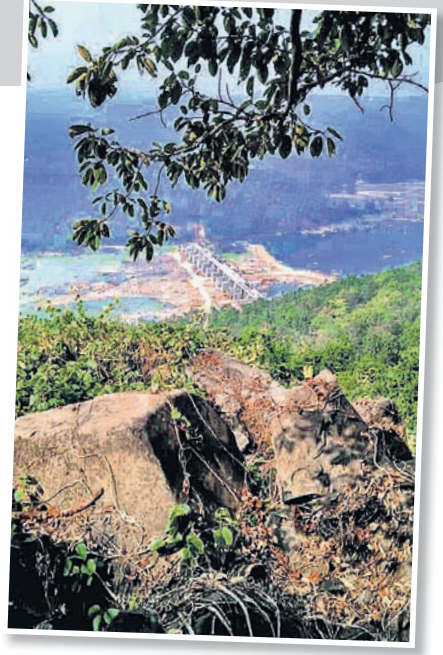
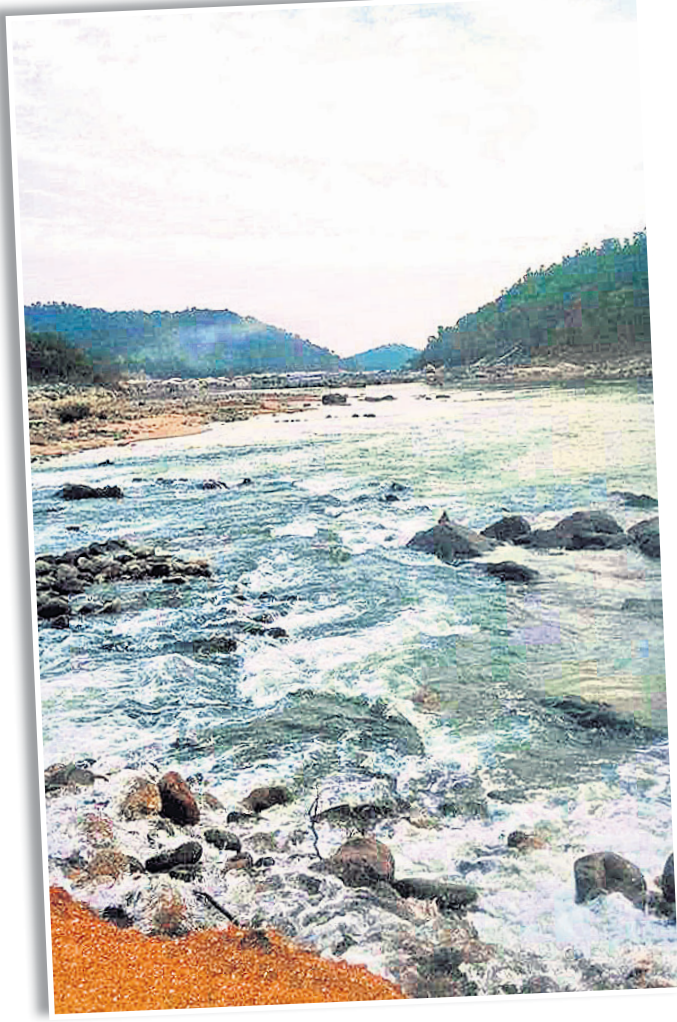
We have adopted 300 villages for transformation into model villages. Of these over 90 villages have already reached the model village stature. And much more is being done through the Aditya Birla Centre for Community Initiatives and Rural Development, spearheaded by Mrs. Rajashree Birla.

Because we care.

**NUMBERS MEAN A LOT BUT A SMILE MEANS EVERYTHING!**

**ADITYA BIRLA GROUP**

ବହୁଛି ଶୀତ, ସଜେଇ ହେଉଛି ପ୍ରକୃତିରାଶି



# କଣ୍ଟାଘାଟର ଅନୁଭୂତି ବାଣ୍ଟୁଛି ଦରଗୁଡ଼ିଶିଳା

ରାଜ୍ୟ ପାହାଡ଼ ଘେରା କେନ୍ଦୁଝର ଜିଲ୍ଲାର ପ୍ରାକୃତିକ ପରିବେଶ ବେଶ୍ ମନୋରମ। ବିଶେଷ କରି ଶୀତ ଋତୁର ଆଗମନରେ ଜିଲ୍ଲାର ପ୍ରମୁଖ ପର୍ଯ୍ୟଟନସ୍ଥଳ ରୁଡ଼ିକରେ ପ୍ରକୃତିରାଶିର ଅପୂର୍ବ ସୌନ୍ଦର୍ଯ୍ୟ ଦେଖିବାକୁ ମିଳେ। ଏଭଳି ଏକ ପ୍ରମୁଖ ପର୍ଯ୍ୟଟନସ୍ଥଳ ବା ଏଠାକାର କଣ୍ଟାଘାଟ ଭାବେ ପରିଚିତ ଅନନ୍ତପୁର ଉପଖଣ୍ଡର 'ଦରଗୁଡ଼ିଶିଳା'। ଶୀତ ଋତୁର ଆଗମନରେ ସଜେଇ ହୋଇ ଯାଉଛି ଦରଗୁଡ଼ିଶିଳା। ବୈତରଣୀ ନଦୀ ଶଯ୍ୟାରେ ପାହାଡ଼ ଜଙ୍ଗଲ ଘେରା ପରିବେଶ ମଧ୍ୟରେ ଏହି ପର୍ଯ୍ୟଟନସ୍ଥଳୀ ପର୍ଯ୍ୟଟକଙ୍କୁ ବିଶେଷଭାବେ ଆକର୍ଷିତ କରିପାରେ। ବଣଭୋଜି ପାଇଁ ଏଠାକୁ ଜିଲ୍ଲା ଓ ଜିଲ୍ଲା ବାହାର ଅଞ୍ଚଳରୁ ପର୍ଯ୍ୟଟକମାନଙ୍କ ଗହଳ ଲାଗିଥାଏ। ଏଠାକାର ପରିବେଶ ପର୍ଯ୍ୟଟକଙ୍କୁ ମଡୁଆଲା କରୁଥିବା ବେଳେ ବୈତରଣୀ

ନଦୀର ଷ୍ଟକ ପାଣିରେ ଗାଧୋଇବା ନିଆରା ଅନୁଭୂତି ବେଇଥାଏ। ନଦୀଶଯ୍ୟା ଉପର ପାହାଡ଼ରେ କୁହୁଡ଼ିର ଦୃଶ୍ୟ ଶୀତଳ ପରିବେଶରେ ପର୍ଯ୍ୟଟକ ଏହାକୁ ଏଠାକାର କଣ୍ଟାଘାଟ ଭାବେ ବିବେଚନା କରୁଛନ୍ତି। ଏହି ପର୍ଯ୍ୟଟନସ୍ଥଳୀ ନିକଟରେ ବୈତରଣୀ ନଦୀରେ ୫ଶହ କୋଟି ଟଙ୍କା ବ୍ୟୟରେ ବିଦ୍ୟୁତ୍ ଉତ୍ପାଦନ ପ୍ରକଳ୍ପ କାର୍ଯ୍ୟ ଶେଷ ପର୍ଯ୍ୟାୟରେ ପହଞ୍ଚିଛି। ପ୍ରକଳ୍ପ ଯୋଗୁ ଏହି ପର୍ଯ୍ୟଟନସ୍ଥଳୀର ରୁଚୁତ୍ଵ ପୂର୍ବ ଅପେକ୍ଷା ଯଥେଷ୍ଟ ବୃଦ୍ଧି ପାଇଛି। ୨୦ନମ୍ବର ଜାତୀୟ ରାଜପଥ ଘଷପୁରାଠାରୁ ଘଟଗାଁ ଗାରିଶା ଅଭିମୁଖେ ଯିବା ବାଟ କୋଳିମାଟି ପଞ୍ଚାୟତର କୁମଡ଼ ଛକରୁ ଡାହାଣ ପାର୍ଶ୍ଵକୁ ଜଙ୍ଗଲିଆ ରାସ୍ତାରେ ୧୬ କି.ମି. ପରେ ପଡ଼ିବ ଜିଲ୍ଲାର ଏହି ପ୍ରମୁଖ ପର୍ଯ୍ୟଟନସ୍ଥଳୀ 'ଦରଗୁଡ଼ିଶିଳା'।



### ଏମାନେ ଯାହା କହୁଛି

■ ଦରଗୁଡ଼ିଶିଳା ଭଳି ପର୍ଯ୍ୟଟନ ସ୍ଥଳ ସମଗ୍ର ରାଜ୍ୟରେ ଅନନ୍ୟ। ଭୋଜିଭାତ କରିବା ସହିତ ବୈତରଣୀ ନଦୀର ନାଳ ଜଳରାଶିରେ ଗାଧୋଇବା ଅନୁଭୂତି ଏକଦମ୍ ନିଆରା। ମୁଁ, ମୋ ସ୍ତ୍ରୀ ଏବଂ ଶୁଶ୍ରୂର ଘର ପରିବାର ସବୁଜୀବ ସହ ଏଠାକୁ ଆସି ବଣଭୋଜିର ମଜା ନେଉଥିଲୁ। ଏଠାକାର ସ୍ଥାନୀୟ ଲୋକେ ମଧ୍ୟ ବହୁତ ସହଯୋଗୀ ଗମନାଗମନ ପାଇଁ ଏଠାକୁ ସ୍ଵତନ୍ତ୍ର ଯାନବାହନର ସୁବିଧା କରାଗଲେ ଏଠାରେ ଆହୁରି ପର୍ଯ୍ୟଟକଙ୍କ ଭିଡ଼ ଦେଖିବାକୁ ମିଳନ୍ତା।

— ରୋଶନ ନାୟକ, ପର୍ଯ୍ୟଟକ, ଗଞ୍ଜାମ

■ ଆମେ କଲେଜର ସାଙ୍ଗପାଆଙ୍କ ସହିତ ଏଠାକୁ ଅନେକ ଥର ଭୋଜି କରିବାକୁ ଆସିଲୁ। ବଣପାହାଡ଼,

■ 'ଦରଗୁଡ଼ିଶିଳା' ଭଳି ସ୍ଥାନ ପାଇଁ କୋଳିମାଟି ପଞ୍ଚାୟତ ଭଳି ଆଦିବାସୀ ଅଞ୍ଚଳ ଆଜି ପରିଚିତ ହୋଇଛି। ଏବେ ତି ଏଠାରେ କିଛି ସମସ୍ୟା ରହିଥିବାରୁ ଆସୁଥିବା ପର୍ଯ୍ୟଟକମାନେ ସମସ୍ୟାର ସମ୍ମୁଖୀନ ହେଉଛନ୍ତି। କୁମଡ଼ ଛକଠାରୁ କାନ୍ଦବାହାଳି ପର୍ଯ୍ୟନ୍ତ ରାସ୍ତାରେ ଅନେକ ସ୍ଥାନରେ ମରାମତିର ଆବଶ୍ୟକତା ରହିଛି। କାନ୍ଦବାହାଳିଠାରୁ ଦରଗୁଡ଼ିଶିଳା ପର୍ଯ୍ୟନ୍ତ ରାସ୍ତାରେ ଯାଉ ହୋଇଥିବାବେଳେ ସ୍ଥାନୀୟ କମ୍ପାନୀ ସମସ୍ତ କିଛି ସ୍ଥାନରେ ଜୁଗଳ ଗୁଡ଼ି ପକାଯାଉଛି। ତେବେ ଏଠାକୁ ସବୁଦିନିଆ ରାସ୍ତା ନିର୍ମାଣ କ୍ଷେତ୍ରରେ ଜିଲ୍ଲାପାଳଙ୍କ ଦୃଷ୍ଟି ଆକର୍ଷଣ କରାଯାଉଛି।

— ରଞ୍ଜିତ ମହାରଣା, ସମିତି ସଭ୍ୟ

— ଶିଳ୍ପୀ ସାହୁ, ଛାତ୍ରୀ



## ଆଦିବାସୀଙ୍କ ନିଆରା ଚିତ୍ରକଳା ପାଟି କାଢ଼ରେ କାନଭାସ୍

ଆଦିବାସୀ ସଂସ୍କୃତିରେ ରଙ୍ଗୀନ ଘର ଓ ଆଧୁନିକତାର ଚିତ୍ର କଳା ବହୁ ଆଗରୁ ଜଡ଼ିତ। ଆଧୁନିକତାର ଚିତ୍ରକଳା ସତ୍ତ୍ଵେ ଏବେ ମଧ୍ୟ କେନ୍ଦୁଝର ଜିଲ୍ଲାର ଅନେକ ଆଦିବାସୀ ଗ୍ରାମରେ ଏହାର ଛାପ ଦେଖିବାକୁ ମିଳିଥାଏ। ବିଶେଷ କରି ଏହି ଚିତ୍ର କଳାର ଛାପ ସେମାନଙ୍କ ସୁସଜ୍ଜିତ ଘରଗୁଡ଼ିକରେ ପରିଲକ୍ଷିତ ହୋଇଥାଏ। ମାଟି ଘର କାଢ଼ରେ ରଙ୍ଗ ବେରଙ୍ଗ ଚିତ୍ର କଳା ନିଆରା। ବିଶେଷ କରି ସାଗ୍ଗଳ, ମୁଣ୍ଡା, ଭୂୟାଁ, କୁଆଙ୍ଗ ଆଦି ଆଦିବାସୀମାନେ ସୁନ୍ଦର ରକ୍ଷା ସହ ଘରକୁ ସୁସଜ୍ଜିତ କରି ରଖିବା ପାଇଁ ଏଭଳି ବିଭିନ୍ନ ରଙ୍ଗରେ ରଙ୍ଗାଉଥାନ୍ତି। ବିଭିନ୍ନ ଅଞ୍ଚଳରେ ନାଲି, ନୀଳ, ସବୁଜ, କଳା, ହଳଦିଆ ଆଦି ରଙ୍ଗରେ ରଙ୍ଗାଉ ହୋଇଥିବା ରଙ୍ଗୀନ ଘରଗୁଡ଼ିକ ଯିବାଆସିବା କରୁଥିବା ଲୋକ, ପର୍ଯ୍ୟଟକଙ୍କୁ ବେଶ୍ ଆକୃଷ୍ଟ କରିଥାଏ। କିଏ ଫଟୋ ଉଠାଇ ନେଇଥାନ୍ତି ତ କିଏ ସେଲଫି ନେଇ ସୋସିଆଲ ମିଡ଼ିଆରେ ଛାଡ଼ିଥାନ୍ତି। ଲୋକେ ଯେତେ ଆଧୁନିକତାକୁ ଶର୍ଣ୍ଣ କଲେ ମଧ୍ୟ ଏଭଳି କାରୁକାର୍ଯ୍ୟ ଯିଏ ଦେଖେ ସିଏ କିଛି ସମୟ ପାଇଁ ସେଠି ଛିଡ଼ା ହୋଇ ଦେଖେ। ଏହିଭଳି

ଗ୍ରାମରୁ ପ୍ରଶାସନ ତରଫରୁ ପ୍ରୋତ୍ସାହନ ମିଳିଲେ ଏଠାକୁ ଆହୁରି ପର୍ଯ୍ୟଟକ ବୁଲି ଆସିବେ। ଏପରି କି ଏହି ଗ୍ରାମରେ ପର୍ଯ୍ୟଟକଙ୍କ ପାଇଁ ରହିବାର ବ୍ୟବସ୍ଥା କରାଗଲେ ଲୋକେ ପ୍ରାକୃତିକ ପରିବେଶକୁ ବେଶ୍ ଉପଭୋଗ କରିବା ସହ ଗ୍ରାମବାସୀଙ୍କ ବୈଦିନି ରହିବା ମଧ୍ୟ ଜାଣିପାରିବେ। ଆଦିବାସୀମାନେ ବିଭିନ୍ନ ପ୍ରକାରର ପ୍ରକୃତି ଦର ରଙ୍ଗ ଜଙ୍ଗଲ, ବିଲଖମାନ ତଥା ପାହାଡ଼ରୁ ସଂଗ୍ରହ କରିଥାନ୍ତି। ଏହି ରଙ୍ଗ ମାଟି, ଗଛପତ୍ରରୁ ଆଦି ସଂଗ୍ରହ କରିଥାନ୍ତି। ହେଲେ ଆଜିକାଲି ଜଙ୍ଗଲ ଓ ପାହାଡ଼ ନଷ୍ଟ ହେବାକୁ ବସୁଥିବାରୁ ପ୍ରାକୃତିକ ରଙ୍ଗ ସାହିତ ଅନେକ କୈଳାଳ ରଙ୍ଗ ବ୍ୟବହାର କରୁଛନ୍ତି। ରଙ୍ଗୀନ ମାଟି, ଗଛପତ୍ରର ରସ, ଚେର, ଗଛ ତାଳ ଆଦିକୁ ବିଭିନ୍ନ ପ୍ରକାରର ରଙ୍ଗ ପ୍ରସ୍ତୁତ କରି ବ୍ୟବହାର କରିଥାନ୍ତି। ପ୍ରାକୃତିକ ରଙ୍ଗ ହୋଇଥିବାରୁ ସ୍ଵାସ୍ଥ୍ୟପକ୍ଷେ କୈଳାଳ ରଙ୍ଗ ଭଳି କ୍ଷତିକାରକ ହୋଇ ନ ଥାଏ ବୋଲି ପରିବେଶବିତମାନେ ମତଦାୟକ କରିଥାନ୍ତି। ତେବେ ଅଧୁନା ଏ ଥି ସ ହି ତ କେ ନି କା ଲ ରଙ୍ଗର ବ୍ୟବହାର କରୁ ଥି ବ। ରୁ ଏହି ପୁରୁଣା ପରମ୍ପରା ଲୋପ ପାଇବାକୁ ବସୁଛି।



ବିଭିନ୍ନ ସମ୍ପ୍ରଦାୟର ଲୋକଙ୍କ ପାଇଁ ଚିତ୍ରକଳା ଓ ବ୍ୟବହୃତ ଶୈଳୀ ଅଲଗା ଅଲଗା। ଏହା ଦ୍ଵାରା ଘର ଗୁଡ଼ିକର ସୌନ୍ଦର୍ଯ୍ୟ ବୃଦ୍ଧି ପାଇବା ସହ ପରିସ୍କାର ଓ ପରିଚ୍ଛନ୍ନତା ରକ୍ଷା ହୋଇଥାଏ। ସେହିପରି ଘର ପରିବେଶ ଶୀତଳ ରହିଥାଏ ଏବଂ ଦୀର୍ଘସ୍ଥାୟୀ ହୋଇଥାଏ ବୋଲି ସେମାନେ କୁହନ୍ତି। ରଙ୍ଗବେରଙ୍ଗ କାଢ଼ରେ ବିଭିନ୍ନ ପ୍ରକାରର ଚିତ୍ର ଆଙ୍କିଥାନ୍ତି। ଏହି ରଙ୍ଗୀନ କାଢ଼ରେ ସେମାନେ ପଶୁପକ୍ଷୀ, ଦେବାଦେବୀ, ବୃକ୍ଷଲତା, ପାହାଡ଼ ଆଦିର ଚିତ୍ର ଆଙ୍କିଥାନ୍ତି। ପରୋକ୍ଷରେ ଏହି ଚିତ୍ର ଦ୍ଵାରା ସେମାନଙ୍କ ଚିନ୍ତାଧାରା ପରିବ୍ୟକ୍ତ କରିଥାନ୍ତି। ଏହି ରଙ୍ଗ ମାଟିର ସହିତ ମିଶ୍ର କରିବା ପୂର୍ବରୁ ଘରର ଛାତ, କାଢ଼ ଓ ଭୂମିକୁ ମାଟି ଲେପି ମରାମତି କରିଥାନ୍ତି। ଏସବୁ ମାଟି ସବୁ ସ୍ଥାନରେ ମିଳେ ନାହିଁ। ଆଦିବାସୀମାନେ ବୁଲାଇ କରି ବହୁ ଦୂରରୁ ପାହାଡ଼, ଜଙ୍ଗଲଭିତରୁ ସଂଗ୍ରହ କରିଥାନ୍ତି। ମୂଳିକା କ୍ଷୟ ଯୋଗୁ ସେଭଳି ରଙ୍ଗୀନ ମାଟି ଆଉ ମିଳୁନାହିଁ। ମାଟି ପାଇଁ ନିର୍ଦ୍ଦିଷ୍ଟ ସ୍ଥାନକୁ ଯାଇ ଆଣିବାକୁ ପଡୁଥିବା ସ୍ଥାନୀୟବାସୀ କହିଛନ୍ତି। ଆଗକାଳ ଏହି ସବୁ ପ୍ରାକୃତିକ ରଙ୍ଗ ମାଟି ତଥା ଗଛପତ୍ରରୁ ସଂଗ୍ରହୀତ ରଙ୍ଗ ମିଳୁ ନ ଥିବାରୁ ଏବଂ ଏହା ବ୍ୟବହୃତ ହେଉଥିବାରୁ ଅନେକ ଏହାକୁ ବ୍ୟବହାର କରୁ ନ ଥିବା ସ୍ଥାନୀୟ ଲୋକେ କହିଛନ୍ତି।

— ନରେଶ ପଟ୍ଟନାୟକ, କେନ୍ଦୁଝର



### ଥାଲାସେମିଆ...

କେତେମାତ୍ରାରେ ଭୂତାଣୁମୁକ୍ତ ରକ୍ତ ଭରି ରହିଛି ଓ ଉଚ୍ଚ ରକ୍ତକୁ ଥାଲାସେମିଆ ଶିଶୁମାନଙ୍କୁ ପ୍ରଦାନ କରାଯାଉଛି। ମୁଖ୍ୟତଃ ବାଲେଶ୍ଵର, କୋରାପୁଟ, ଯାଜପୁର, କେନ୍ଦୁଝର, ବାରିପଦା ଆଦି ଅଞ୍ଚଳରେ ଥାଲାସେମିଆ ଶିଶୁମାନଙ୍କ ସଂଖ୍ୟା ଅଧିକ। ମାତ୍ର ଏହିସବୁ ଅଞ୍ଚଳରେ ନାଚ୍ ପିସିଆର ମେଶିନ ନ

ଥିବାରୁ ଭୟଙ୍କର ଅବସ୍ଥା ଉପୁଜିଛି। ଏ ସମ୍ପର୍କରେ ଏସ୍ଡିସି ମେଡିକାଲ ଗ୍ରାହମ୍ୟୁଜନ ମେଡିସିନ ବିଭାଗର ମୁଖ୍ୟ ପ୍ରଫେସର ଡା. ପଙ୍କଜ ପରିଡ଼ା କୁହନ୍ତି, ସରକାରଙ୍କ ବିନା ନିର୍ଦ୍ଦିଷ୍ଟରେ ଆମେ ଗଣମାଧ୍ୟମକୁ କୌଣସି ସୂଚନା ଦେଇପାରିବୁ ନାହିଁ। ଅପରପକ୍ଷରେ ରାଜ୍ୟ ରୋଗୀ ଅଧିକାର ମଞ୍ଚର ସଭାପତି ଅମିୟ ଭୂଷଣ ବିଶ୍ଵାଳ କୁହନ୍ତି, ଏଭଳି ସମ୍ବେଦନଶୀଳ ପ୍ରସଙ୍ଗ ଉପରେ ଆମେ ବାରମ୍ବାର

ସରକାରଙ୍କ ଦୃଷ୍ଟି ଆକର୍ଷଣ କରିଛୁ, ହେଲେ କୌଣସି ସୁଫଳ ମିଳିନାହିଁ। ଏସ୍ଡିସି ଉଚ୍ଚ ରୋଗ ବିଭାଗର ଜଣେ ତାତ୍ତ୍ଵରତ୍ଵ କର୍ତ୍ତା ଅନୁଯାୟୀ, ଯଦି ସରକାର ନାଚ୍ ପିସିଆର ମେଶିନ କିଣିବାରେ ଅସମର୍ଥ ହେଉଛନ୍ତି ତେବେ ଚତୁର୍ଥ ଜେନେରେଶନର ଏଲିସା ମେଶିନ ବୁଡ଼ି ବ୍ୟାକ୍ଟିରିଆରେ ରଖିଲେ ଏହା ରୋଗୀଙ୍କୁ ସୁରକ୍ଷିତ ରକ୍ତ ଦେବାରେ ସମର୍ଥ ହୋଇପାରିବ ବୋଲି କହିଛନ୍ତି।

**Working for a sustainable future**  
accountability to the future generation

**S. R. RUNGTA GROUP**  
Cares for the land and its people  
**MINING, STEEL & POWER**  
Rungta House, Chaibasa, Jharkhand - 833201

# ***FUTURE TODAY***

*Tomorrow is not going to be like today.*

*Because we're building a world that's stronger, loftier, grander.*

*The science of construction is changing fast.*

*And Dalmia Cement Future Labs is at the forefront,  
creating better processes and advanced materials.*

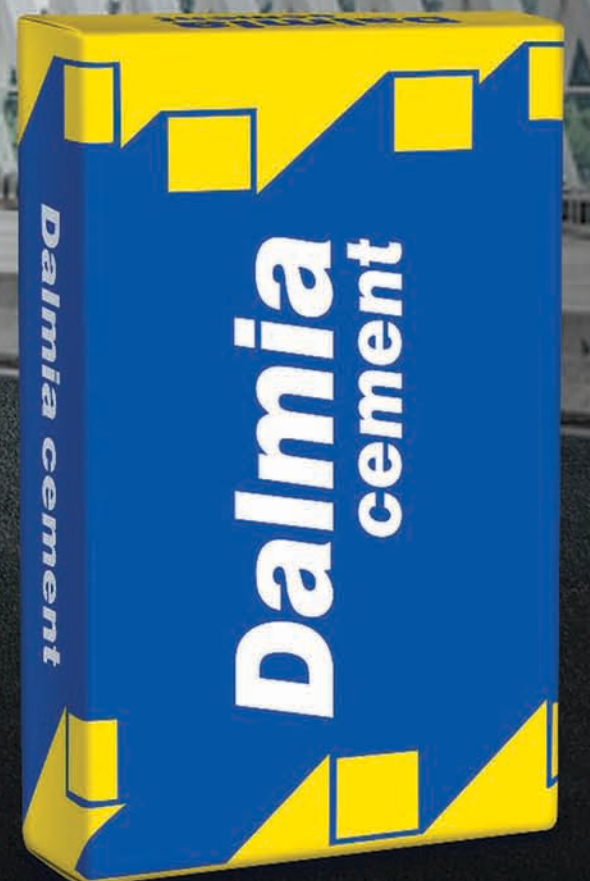
*The technology we have developed is already at work.*

*In nuclear plants. New-age dams. Airstrips that set faster.*

*And millions of homes built with a smaller carbon footprint.*

*While the world dreams of a beautiful tomorrow,  
we're already there - building it brick by brick,  
and bond by bond.*

*So what you get in a bag of Dalmia Cement  
is not only the finest quality, but also the  
shape of tomorrow's world.*



**Dalmia**  
**cement**  
**FUTURE TODAY**



# ଶବ ପାଇଁ ବିଛାନ୍ତି ଶେଯ

ଦିନେଶ ଦେବୁରା  
ବରକା, ୨୩।୧୧



ପୋକରୁଟା ପାଟଣାସାହି କାର୍ତ୍ତିକ ଉତ୍ସବରେ ଅତ୍ୟୁତ ରୋଷେଇ କରୁଛନ୍ତି ।

ନନ୍ଦପୁର, ମଧୁପୁର, ମାଧପୁର, ବ୍ରହ୍ମପୁର, କରତପଡ଼ା, ବନ୍ଦନପସି ଆଦି ଗ୍ରାମର ଲୋକେ ଔଷଧ ନେବାକୁ ଆସିଲେ । ବିନା ପାରିଶ୍ରମିକରେ ଏହି କାର୍ଯ୍ୟ ଖୁସି ଦେଉଥିବା ଅନୁଭବ କରିବାପରେ ସେ ଗ୍ରାମବାସୀଙ୍କୁ ବିଭିନ୍ନ କାର୍ଯ୍ୟରେ ସାହାଯ୍ୟ ସହଯୋଗ କରିବା ଆରମ୍ଭ କଲେ । ବିନା ନିମନ୍ତଣରେ ସେ କାହାର ବିବାହ ଉତ୍ସବରେ ଯୋଗଦେଉଥିଲେ ତ କାହାର ଶବ ସଂସ୍କାର ପାଇଁ ପହଞ୍ଚି ଯାଉଥିଲେ । ବିଭିନ୍ନ ଯାନିଯାତ୍ରାରେ ମଧ୍ୟ ସେ ବାରିଭି ମାରି ତାହାକୁ ସୁତାରୁଣ୍ଡେ ପୁରାଇଥାଉଥିଲେ । ବିଶେଷକରି ଗାଁ କି ଆଖପାଖ ଅଞ୍ଚଳରେ କାହାର ମୃତ୍ୟୁ ହେଲେ ସେ ସୁନ୍ଦର ଭାବେ କୋକେଇ ତିଆରି କରିଦେବା ସହ ଶୁଖାନରେ ପହଞ୍ଚି କାଠର ଛୁଇଁ ପ୍ରସ୍ତୁତ କରିଦେଉଥିଲେ । ଏବେ କିନ୍ତୁ ତାଙ୍କୁ ଆଉ

# ୨୯ ବର୍ଷ ହେଲା ଚାଲିଛି ମାନସିକ ପୁରଣ

ପରିଚିତ ସାହୁ  
ବରକା, ୨୩।୧୧

ଗୋ

ଟିଏ ପଟେ ବୁଡ଼ି ଯାଉଥିବା କଳା, ସଂସ୍କୃତିକୁ ଉଦ୍ଧାର କରିବାକୁ ପ୍ରୟାସ ତ ଅନ୍ୟପଟେ ଧାର୍ମିକ ଭାବନା ବା ମାନସିକ ପୁରଣ ପାଇଁ ଚାଲିଛି ପ୍ରଚେଷ୍ଟା । ଏମିତି ବର୍ଷ ପରେ ବର୍ଷ ୨୯ ବର୍ଷ ଧରି ପାଲା ପରିବେଷଣ କରିଆସୁଛନ୍ତି ଅନୁଗୋଳ ଜିଲ୍ଲା କିଶୋରନଗର ବ୍ଲକ ଗୁମୁକାପଶି ବରକା ଗ୍ରାମର ଜଗତ ମୋହନ ମିଶ୍ର । ଜଗତ ମୋହନ କହିଛନ୍ତି, ୧୯୮୬ରେ ସେ ବିବାହ କରିଥିଲେ । ୪ ବର୍ଷ ବିତିଯିବା ପରେ ବି ପିଲାଟିଏ ନ ହେବାରୁ ସେ ଚିନ୍ତିତ ହୋଇପଡ଼ିଥିଲେ । ପୁଅଟିଏ ହେଲେ ଆଜୀବନ ପାଲା ପରିବେଷଣ କରିବେ ବୋଲି ପ୍ରଭୁ ସତ୍ୟନାରାୟଣଙ୍କ ନିକଟରେ ମାନସିକ ପୁରଣ କରିଥିଲେ । ଶଶ୍ୱରଙ୍କ କୁପାରୁ ୧୯୯୧ରେ ତାଙ୍କୁ ପୁତ୍ର ସନ୍ତାନଟିଏ ପ୍ରାପ୍ତ ହେଲା । ତେଣୁ ଠାକୁରଙ୍କ ନିକଟରେ କରିଥିବା ମାନସିକ ପୁରଣ ପାଇଁ ସେ ପାଲା ପରିବେଷଣ କ୍ଷେତ୍ରରେ ପାଦ ଦେଲେ । ଚୁରୁ ନବାନ

କୁମାର ରଥଙ୍କଠାରୁ ଶିକ୍ଷା ନେଇ ସେ ୫ଜଣ ସାଥୀଙ୍କୁ ଧରି ପାଲା ଗାୟନ ଆରମ୍ଭ କଲେ । ବର୍ଷକୁ ୧୦୦ରୁ ଅଧିକ ପାଲା ପରିବେଷଣ କରୁଛନ୍ତି । ପାରିଶ୍ରମିକ ବାବଦରେ କଳାକାର ପଛା ମାତ୍ର ୪ରୁ ୫ଶହ ଟଙ୍କା । ପାରିଶ୍ରମିକ ମିଳୁଥିବାରୁ ପରିବାର ଚକାଇବା ବଡ଼ କଷ୍ଟକର ହେଉଛି । ତଥାପି ଏହାକୁ ନେଇ ସେ କେବେ ନିରାଶ ହୋଇନାହାନ୍ତି କି କାର୍ଯ୍ୟ ପ୍ରତି ବିମୁଖ ଭାବ ପ୍ରକଟ କରିନାହାନ୍ତି । କାରଣ ଶଶ୍ୱରଙ୍କ ଆଶୀର୍ବାଦ ଚାକ ସହ ପରିବାର ଉପରେ ଥିବାରୁ ସେ ମାନସିକ ପୁରଣ କରିବାକୁ ଜିଇଁଥିବା ଯାଏ ସତ୍ୟନାରାୟଣଙ୍କ ପାଲା ଗାନ କରି ଚାଲିଥିବେ । ଏହାଛଡ଼ା ସାମାଜିକ, ଧାର୍ମିକ ସତେଜନତା ସୃଷ୍ଟିରେ ପାଲାର ଗୁରୁତ୍ୱପୂର୍ଣ୍ଣ ଭୂମିକା ରହିଛି । ହେଲେ ଏହି କଳା, ସଂସ୍କୃତି ଧୀରେ ଧୀରେ ଚା'ର ଦିଗ ହରାଉଥିବାରୁ ତାହାକୁ ବଞ୍ଚାଇ ରଖିବା ନିମନ୍ତେ ଚାକ ଉଦ୍ୟମ ଫଳପ୍ରସ୍ତୁତ ହେଉ ବୋଲି ସେ ଚାହାନ୍ତି । କିଶୋରନଗର ବ୍ଲକ ଅଞ୍ଚଳରେ ସେ ପାଲା ପରିବେଷଣ କରି ୨୧ଟି ପୁରସ୍କାର ପାଇଛନ୍ତି ।



ଏହାଛଡ଼ା ଜିଲାରୁ ୨୨ଟି ଶେଷ ପୁରସ୍କାର ତାଙ୍କୁ ମିଳିଛି । ଗ୍ରାମାଞ୍ଚଳରେ ସରକାରଙ୍କ ପକ୍ଷରୁ ବିଭିନ୍ନ ଯୋଜନାର ପ୍ରଚାର ପ୍ରସାର କରାଯାଉଥିବା ବେଳେ ଚାକ ସାଥୀଙ୍କୁ ଏପରି କିଛି କାର୍ଯ୍ୟ ଦିଆଯାଇଛି । କିନ୍ତୁ କଳାକାରଟିଏ ବଞ୍ଚିବା ପାଇଁ ସେଥିରୁ ମିଳୁଥିବା ପ୍ରାପ୍ୟ ପର୍ଯ୍ୟାପ୍ତ ହେଉନାହିଁ । ଏ ଦିଗରେ ସରକାର ଦୃଷ୍ଟି ଦେବା ସହ କଳାକାରଙ୍କ ଉନ୍ନତି ପାଇଁ ଅଧିକ ଯୋଜନା କଲେ ଚାକ ପରି ଅନ୍ୟମାନେ ଉପକୃତ ହେବା ସହ କଳା, ସଂସ୍କୃତିକୁ ଅବକ୍ଷୟ ମୁହଁରୁ ଫେରାଇ ଅଣାଯାଇପାରିବ ବୋଲି ଜଗତମୋହନ ପ୍ରକାଶ କରିଛନ୍ତି ।



ନିଜ ସାଥୀଙ୍କ ସହ ଜଗତମୋହନ ମିଶ୍ର ।

## ALL GREAT ACHIEVEMENTS ARE A SERIES OF SMALL EFFORTS.

### LET'S KEEP ODISHA CLEAN

Mahanadi Coalfields Limited (MCL), a Government of India Enterprise under Ministry of Coal, operates 15 open cast and 5 underground coal mines in Angul, Jharsuguda and Sundergarh districts of Odisha. The company contributes to 25 percent of total production by Coal India. Ever since its inception, MCL has been a front-runner in introducing innovative ideas and technology to minimise the impact of coal mining on environment. Extending Swachhta Abhiyan to waste management level with new technology and best practices, the company has achieved huge advancements in cutting down and safe disposal of solid waste in its mines. Committed to inclusive growth, MCL is the top spender under CSR in Odisha.

*Ujwal Bharat Ka Hai Sapna, Swachh Koylanchal Ho Apna*

**Mahanadi Coalfields Limited**  
(A subsidiary of Coal India Limited)  
Corporate Office: At/PO- Jagruti Vihar, Burla, Sambalpur, Odisha-768 020

Follow us on:  
[/mahanadicoal](#) [/mahanadicoal](#) [/MahanadiCoalfields](#) [Instagram@pro.mcl](#) [www.mahanadicoal.in](#)

# SERAJUDDIN

Responsible Mining

## WE CONSERVE WE CARE

**Balda Block Iron Mines  
Guruda Block Manganese Mines**

### CELEBRATING 50 YEARS IN ECO FRIENDLY MINING

## M/S SERAJUDDIN & CO.

MINE OWNERS AND INDUSTRIALISTS  
 Administrative Office: 19-A, Abdul Hamid Street, KOLKATA-89  
 Mines Office: Balda Block Iron Mine, At/PO Balda, Via Joda, Dist: Keonjhar, Odisha.







ବିବିଧ, ୨୪ ନଭେମ୍ବର, ୨୦୧୯



ପର୍ଯ୍ୟଟନ କ୍ଷେତ୍ରର ଗନ୍ତାଘର ବୌଦ୍ଧ



ବୌଦ୍ଧ ବିଳା ପର୍ଯ୍ୟଟନସ୍ଥଳର ଗନ୍ତାଘର। ବିଳାରେ ପ୍ରାଚୀନ କାଳରାଜି ଓ ବୈଭବ ଭରି ରହିଛି।

ଗନ୍ତାଘର ମନ୍ଦିର ଓ ନବନ ଶତାବ୍ଦୀରେ ଯୋଗ୍ୟ ଶାଳ ଦ୍ୱାରା ବୌଦ୍ଧ ପଦ୍ଧତିରେ ନିର୍ମିତ ରାମେଶ୍ୱର ମନ୍ଦିରରେ



ବିକ୍ରମଖୋଲ ଗୁମ୍ଫାର ପ୍ରାଚୀନ ଶିଳାଲିପି ।

ରସୁଗୁଡ଼ା ଜିଲା ଲଖନପୁର ବ୍ଲକ୍ ବଞ୍ଚାରୀ ଗ୍ରାମ ସମ୍ବଳିତ ଜଙ୍ଗଲରେ ରହିଛି ପ୍ରାଚୀନ ବିକ୍ରମଖୋଲ ଗୁମ୍ଫା।



ଝାରସୁଗୁଡ଼ା ସଦର ମହକୁମା ୨୫ କି.ମି. ଦୂର

କ୍ଷୟ ହେବାରେ ଲାଗିଛି ବିକ୍ରମଖୋଲ ଗୁମ୍ଫାର ପ୍ରାଚୀନ ଶିଳାଲିପି

ତଥା ବେଳପାହାଡ଼-ସୁନ୍ଦରଗଡ଼ ରାସ୍ତା ପାର୍ଶ୍ୱ ଦକ୍ଷିଣ ଦିଗରେ ଏକ ମନୋରମ ପରିବେଶରେ ରହିଛି ଏହି ପ୍ରାଚୀନ ଗୁମ୍ଫା।

ସର୍ବେକ୍ଷଣ ପାଇଁ ଗୁମ୍ଫାକୁ ଯାଇଥିଲେ। ସେମାନେ ରାସ୍ତାଘାଟିରେ ପ୍ରବେଶ ଦେଇ ଶିଳାଲିପିର ସଂରକ୍ଷଣ ପାଇଁ ଉଦ୍ୟମ କରିଥିଲେ।

ବୌଦ୍ଧ ବିଳା ପୌରପରିଷଦ, ବୌଦ୍ଧ ବିଳା ପୌରପରିଷଦ

ଶୁଭେଚ୍ଛା ସହ... ନିୟନ୍ତ୍ରିତ ବଜାର କମିଟି, ଜଗତସିଂହପୁର

ପଞ୍ଚାୟତ ସମିତି ବାଙ୍କୀ, ତନପଡ଼ା

ବିଜ୍ଞାପିତ ଅଞ୍ଚଳ ପରିଷଦ, ଆସିକା, ଗଞ୍ଜାମ

ବିଜ୍ଞାପିତ ଅଞ୍ଚଳ ପରିଷଦ, ବାଙ୍କୀ ଶୁଭେଚ୍ଛା ବାଣୀ

ବିଜ୍ଞାପିତ ଅଞ୍ଚଳ ପରିଷଦ କାର୍ଯ୍ୟାଳୟ, ଗୁ.ଉପସମିତି

ସହକାରୀ ଉଦ୍ୟାନ କୃଷି ନିର୍ଦ୍ଦେଶକ, ଜଗତସିଂହପୁର

ଆସିକା ପଞ୍ଚାୟତ ସମିତି ଆସିକା (ଗଞ୍ଜାମ) ଧରିତ୍ରୀ ସ୍ୱନକ୍ଷତ୍ର ବିବସରେ ଆମର ହାର୍ଦ୍ଦିକ ଅଭିନନ୍ଦନ।

ମହ୍ୟ ପୋଖରୀ ଯୋଜନାରେ ୨୦୧୯-୨୦ ବର୍ଷ ପାଇଁ ପୋଖରୀ ଖୋଳିବା ନିମନ୍ତେ ଆବେଦନପତ୍ର ଆହ୍ୱାନ

ମହାତ୍ମା ଗାନ୍ଧୀ ଜାତୀୟ ଗ୍ରାମୀଣ ନିର୍ମୂଳିତ କର୍ମ ନିୟୁତ୍ତି ଯୋଜନା ପଞ୍ଚାୟତ ସମିତି, ଜଗତସିଂହପୁର

ଓଡ଼ିଶା ରାଜ୍ୟ କାଳୁ ଉନ୍ନୟନ ନିଗମ ଲି.ଃ ODISHA STATE CASHWEY DEVELOPMENT CORPORATION LTD.

ବିଜ୍ଞାପିତ ଅଞ୍ଚଳ ପରିଷଦ କାର୍ଯ୍ୟାଳୟ, ନିମାପଡ଼ା



















ଜିଲା ସ୍ୱାସ୍ଥ୍ୟସେବା ଭିଡିଓଫିର ବିକାଶ ପାଇଁ ପଦକ୍ଷେପ ୨୭ ଡାକ୍ତରଙ୍କୁ ଦିଆଗଲା ନିଯୁକ୍ତି



ଜିଲାପାଳଙ୍କ କାର୍ଯ୍ୟାଳୟରେ ଡାକ୍ତର ନିଯୁକ୍ତି ସାକ୍ଷାତକାର ପରୀକ୍ଷା।

ସୁନ୍ଦରଗଡ଼, ୨୩।୧୧ (ଓ.ଏ.ଏ.ଏ.)- ସୁନ୍ଦରଗଡ଼ ଜିଲ୍ଲାରେ ସ୍ୱାସ୍ଥ୍ୟ ସେବା ଭିଡିଓଫିର ବିକାଶ ପାଇଁ ଜିଲା ପ୍ରଶାସନ ଓ ଜିଲାଖଣିଜ ପ୍ରତିଷ୍ଠାନ ପକ୍ଷରୁ ଉଦ୍ୟମ ଆରମ୍ଭ ହୋଇଛି।

ନିଯୁକ୍ତି ଦିଆଯାଇଛି। ଜିଲାପାଳ ନିଜସ୍ୱ ପଦନିଯୁକ୍ତି ସାକ୍ଷାତକାର ପରୀକ୍ଷାରେ ଯୋଗ୍ୟ ବିବେଚିତ ହୋଇଥିବା ଏହି ଡାକ୍ତରମାନଙ୍କୁ ନିଯୁକ୍ତିପତ୍ର ପ୍ରଦାନ କରିଥିଲେ।

ଯୁଗାଗାମୀ ବଡ଼ବାଙ୍କ ଶୁଭ ଜନ୍ମଦିବସ

ରାଉରକେଲା ଅପ୍ଟିସ, ୨୩।୧୧ ମନାବକାର ସତସତ୍ୟ ଦିହାର ଠାରେ ଶୁକ୍ରବାର ଯୁଗାଗାମୀ ଶ୍ରୀମତୀ ବଡ଼ବାଙ୍କ ୧୦୯ତମ ଶୁଭ ଜନ୍ମଦିବସ ଅବସରରେ ବିବିଧ କାର୍ଯ୍ୟକ୍ରମ ଆୟୋଜନ କରାଯାଇଥିଲା।

ଓଡିଶା ବର୍ଷ୍ୟବସୁ ପରିଚାଳନା ପୁସ୍ତକ ବିକାଶ ଯୋଜନା ଉପରେ ଆଧାରିତ କୃଷି ଅଧିକାରୀ, ବରଗଡ଼

ଏନ୍.ଏସି କ୍ୟାଡେଟମାନଙ୍କ ତରଫରୁ ଏନ୍.ଏସି ଫିବସ ସୁନ୍ଦରଗଡ଼, ୨୩।୧୧ (ଓ.ଏ.ଏ.ଏ.)- ସୁନ୍ଦରଗଡ଼ ବିଜିଳ ଶିକ୍ଷାନୁଷ୍ଠାନ ଏନ୍.ଏସି କ୍ୟାଡେଟମାନଙ୍କ ପ୍ରାଣ କାତ୍ୟୟନ ଶିକ୍ଷାର୍ଥୀ ରହିବା (ଏନ୍.ଏସି) ବିକାଶ ପାଇଁ ଯୋଜନା କରାଯାଇଛି।

ମହାତ୍ମା ବାଣୀ କାତ୍ୟୟନ ଗ୍ରାମୀଣ ବିକାଶ କର୍ମନିଯୁକ୍ତି ଯୋଜନା ତାଲିକା

ଜିଲା ମୁଖ୍ୟ କୃଷି ଅଧିକାରୀ, ବରଗଡ଼ ତରଫରୁ ଜିଲ୍ଲାର ବିଭିନ୍ନ ବ୍ଲକ୍ରେ କୃଷି ଅଧିକାରୀଙ୍କ ନିଯୁକ୍ତି ତାଲିକା

OPPORTUNITY FOR ENTREPRENEURS/ INSTITUTIONS IN ODISHA TO START AUTHORIZED LEARNING CENTER

GREEN PLEDGE I shall do my best for protecting the Earth. I shall adopt such practices that minimize wastage.

ଏଆଇୟୁଡିଏର ୨ୟ ଜିଲା ସମ୍ମିଳନୀ ଆଜି

ରାଉରକେଲା ଅପ୍ଟିସ, ୨୩।୧୧ ବିଜିଳ ଦାଦି ନେଇ ରବିବାର ଡିପାର୍ଟମେଣ୍ଟ ଠାରେ ଥିବା ଖର୍ଚ୍ଚିରବର୍ଷ ଏଐ ପିକାଟସ ଯାତ୍ରା ପରିସରରେ ଏଆଇୟୁଡିଏର ୨ୟ ସମ୍ମିଳନୀ ଅନୁଷ୍ଠିତ ହେବ।

ମତ୍ସ୍ୟ ଉତ୍ପାଦନରେ ଓଡ଼ିଶାକୁ ସାବଲମ୍ବା କରିବା ପାଇଁ ରାଜ୍ୟ ସରକାରଙ୍କ ପଦକ୍ଷେପ

Centre for Environmental Studies (CES) Department of Forest & Environment, Govt. of Odisha

ଶକ୍ତି ସଂରକ୍ଷଣ ହିଁ ଶକ୍ତି ଉତ୍ପାଦନ GRIDCO Empowering Odisha