

କିସର୍ ବୟ ହେଲେ ଏନ୍‌କାଉଣ୍ଡର ସେଣାଲିଷ୍ଟ

ସଞ୍ଜୟ ଗୁପ୍ତା ଏବଂ ଭୃଷଣ କୁମାରଙ୍କ ଫିଲ୍ମ 'ମୁମ୍ବାଇ ସାଗା'ରେ ବଲିଉଡ୍ କିସର୍ ବୟ କୁହାଯାଉଥିବା ଇମ୍ରାନ୍ ହାଶମୀଙ୍କୁ ଏନ୍‌କାଉଣ୍ଡର ସେଣାଲିଷ୍ଟ ଭୂମିକାରେ ଦେଖିବାକୁ ମିଳିବ।

୧୪ ୧୮

ବାଲାଦେଶକୁ ଫାଇନାଲରେ ପହଞ୍ଚାଇଲେ ମହାନ୍ତୁଳ

ମହାନ୍ତୁଳ ହସନ ଜୟଙ୍କ ଶତକ ସହାୟତାରେ ନ୍ୟୁଜିଲାଣ୍ଡକୁ ପରାସ୍ତ କରି ବାଲାଦେଶ ୧୯ ବର୍ଷରୁ କମ୍ ଆଇସିସି ବିଶ୍ୱକପ୍ ଫାଇନାଲରେ ପ୍ରବେଶ କରିଛି।

ଭିଜିଆଇପିଙ୍କ ଯାତ୍ରା ପାଇଁ ଏୟାର ଇଣ୍ଡିଆର ୮୨୨ କୋଟି ବାକି

ଭିଜିଆଇପିଙ୍କ ଉପରେ ନ୍ୟାଶନାଲ କ୍ୟାରିୟର କେଡେଟ୍ ଟର୍ମ୍ସ ବାକି ଅଛି ବୋଲି ଅବସରପ୍ରାପ୍ତ କମୋଡର ଲୋକେଶ୍ୱରୀ ବାତ୍ରା ଆରଟିଆଇରେ ଏୟାର ଇଣ୍ଡିଆକୁ ତଥ୍ୟ ମାଗିଥିଲେ। ୨୦୧୯ ନଭେମ୍ବର ୩୦ ସୁଦ୍ଧା ଭିଜିଆଇପିମାନଙ୍କ ଉପରେ ଚାର୍ଟର ବିମାନ ଭଡା ବାବଦରେ ୮୨୨ କୋଟି ଟଙ୍କା ବକେୟା ଥିବା ବିମାନ ଚଳାଚଳ ସଂସ୍ଥା ଉତ୍ତର ଦେଇଛି। ସେହିପରି କରୁଣା ସମୟରେ ପ୍ରତ୍ୟାବର୍ତ୍ତନ ଗୁଣାନ୍ତର ଲାଗି ବ୍ୟବହୃତ ବିମାନ ଖର୍ଚ୍ଚ ବାବଦରେ ୯.୬୭ କୋଟି ଏବଂ ବିଦେଶୀ ଅତିଥିଙ୍କୁ ନେବାଆଣିବାରେ ୧୨.୬୫ କୋଟି ଟଙ୍କା ବକେୟା ରହିଥିବା ଏଥିରେ ପୁରନା ଦିଆଯାଇଛି। ଭିଜିଆଇପି ଚାର୍ଟର ଫ୍ଲାଇଣ୍ଡ ଅଧୀନରେ ଏୟାର ଇଣ୍ଡିଆ ରାଷ୍ଟ୍ରପତି, ଉପରାଷ୍ଟ୍ରପତି ଓ ପ୍ରଧାନମନ୍ତ୍ରୀଙ୍କୁ ବିମାନ ଦେଇଥାଏ। ଏହି ବିମାନ ଖର୍ଚ୍ଚର ଦେୟ ବିଭିନ୍ନ ମନ୍ତ୍ରାଳୟ ପକ୍ଷରୁ ପଠାଇ କରାଯାଇଥାଏ। କେବଳ ଭିଜିଆଇପି ଚାର୍ଟର ଫ୍ଲାଇଣ୍ଡର ବିଲ ବକେୟା ରହିଛି ତାହା ନୁହେଁ, ବରଂ ସରକାରୀ ଅଧିକାରୀମାନଙ୍କ ଯାତ୍ରା ପାଇଁ ଟିକେଟ୍ ବାବଦକୁ ମଧ୍ୟ ଅର୍ଥ ପଠାଇ କରାଯାଇ ନାହିଁ। ୨୦୧୯ ମାର୍ଚ୍ଚ ୩୧ ସୁଦ୍ଧା ଏହି ବାବଦ ବକେୟା ରାଶିର ପରିମାଣ ୫୬୪.୧୪ କୋଟି ଟଙ୍କା ରହିଛି। ଏଥିରୁ ୨୩୭.୧୭ କୋଟି ଟଙ୍କା ୩ ବର୍ଷରୁ ଉର୍ଦ୍ଧ୍ୱ ସମୟ ଧରି ବକେୟା ଥିବା ଏୟାର ଇଣ୍ଡିଆ



କୁନାଲ କାମ୍ରା ନାମଧାରୀଙ୍କ ଟିକେଟ୍ ବାତିଲ କଲା ଏୟାର ଇଣ୍ଡିଆ

ରୂଆଦିଲ୍ଲୀ, ୬/୨ (ପି.ଟି.) - ସାଧ୍ୟାଭିନେତା କୁନାଲ କାମ୍ରାଙ୍କ ନାମରେ ଅନ୍ୟଜଣେ ବ୍ୟକ୍ତିଙ୍କ ଟିକେଟ୍‌କୁ ଏୟାର ଇଣ୍ଡିଆ ବାତିଲ କରିଥିଲା। ସମ୍ପୂର୍ଣ୍ଣ ବ୍ୟକ୍ତିଗୁଡ଼ିକର ଏହି ପୂରନା ଦେଇଛନ୍ତି। ଇଣ୍ଡିଆ ବିମାନରେ ଜଣେ ଡାକ୍ତର ଟିକେଟ୍‌କୁ ଭୁଲ୍‌କଣ୍ଟ୍ରୋଲ୍ କରିବା ଅଭିଯୋଗରେ କୁନାଲଙ୍କ ବିମାନଯାତ୍ରା ଉପରେ କଟକଣା ଲାଗାଯାଇଥିଲା। ଏୟାର ଇଣ୍ଡିଆ, ସାଲ୍‌ସେକ୍ଟ ହାସ୍ୟାଭିନେତା କୁନାଲଙ୍କ ବିମାନ ଯାତ୍ରା ଉପରେ ନିଷିଦ୍ଧାବେଶ ଲଗାଇଥିଲା। ଏହା ପରେ କୁନାଲ କାମ୍ରା ନାମଧାରୀ ଅନ୍ୟଜଣେ ବ୍ୟକ୍ତିଙ୍କ ଟିକେଟ୍‌କୁ ରୁଧିକାର

ପକ୍ଷରୁ ସଞ୍ଚି କରାଯାଇଛି। ଏୟାର ଇଣ୍ଡିଆକୁ ଆହୁରି କହିଛି ଯେ, ପ୍ରାୟ ୨୮୧.୮୨ କୋଟି ଟଙ୍କା ଆଉ ଆଦାୟ ହେବ ନାହିଁ ବୋଲି ଧରି ନେଇ ଏୟାର ଇଣ୍ଡିଆର ଆକାଉଣ୍ଟ ଖାତାରେ ଉଲ୍ଲେଖ କରାଯାଇଛି। ପ୍ରକାଶ ଯେ, ୨୦୧୯ ଡିସେମ୍ବର ୫ ସୁଦ୍ଧା ଏୟାର ଇଣ୍ଡିଆର ନେଟ୍ ସ୍ଥିତି ପରିମାଣ ୮, ୫୫୬.୩୫ କୋଟି ଟଙ୍କା ଥିବା ବ୍ୟବସାୟିକ ବିମାନ ଚଳାଚଳ ମନ୍ତ୍ରାଳୟ ପକ୍ଷରୁ ପୁରନା ଦିଆଯାଇଥିଲା। ଅତ୍ୟଧିକ ସୁଧ ବୋଧ, ବିମାନ ଚଳାଚଳ କମ୍ପାନୀଗୁଡ଼ିକ ମଧ୍ୟରେ ପ୍ରତିଦ୍ୱନ୍ଦ୍ୱିତା ଏବଂ ଭାରତୀୟ ଟଙ୍କା ପୂର୍ବକ ହେବା ଯୋଗୁଁ ବିନିମୟ ମୂଲ୍ୟ ଉପରେ ପ୍ରତିକୂଳ ପ୍ରଭାବକୁ ଏହି କ୍ଷତି ପାଇଁ ପୁଷ୍ପାଦ୍ୟ ବାୟା ବୋଲି ରୁଧିକାର ମନ୍ତ୍ରାଳୟ ପକ୍ଷରୁ କୁହାଯାଇଛି।

ବେତନଟୀ ଥାନା ଏସ୍‌ଆଇ ନିଲମ୍ବିତ

ବେତନଟୀ, ୬/୨ (ପି.ଟି.) - ପକ୍ଷମାନଙ୍କୁ ପ୍ରସ୍ତାବ ଦିଆଯାଇଛି। ପକ୍ଷମାନଙ୍କୁ ପ୍ରସ୍ତାବ ଦିଆଯାଇଛି। ପକ୍ଷମାନଙ୍କୁ ପ୍ରସ୍ତାବ ଦିଆଯାଇଛି।

ସରୁଜ ସଙ୍କେତ ଦେଉନାହିଁ କେନ୍ଦ୍ର

ଭୁବନେଶ୍ୱର, ୬/୨ (କ୍ୟୁ.ଟି.) - ଓଡ଼ିଶାରେ ଅନ୍ୟାନ୍ୟ ପଞ୍ଚୁଆ ଚର୍ଚ୍ଚି(ଓଡ଼ିସି) ଏବଂ ସାମାଜିକ, ଆର୍ଥିକ ପଞ୍ଚୁଆ ଚର୍ଚ୍ଚି(ଏସ୍‌ଇସିସି) ସଂଖ୍ୟା ବହୁତ। ହେଲେ ସମାଜିକ-ପ୍ରକୃତ ସଂଖ୍ୟା କେତେ ତାହାର କୌଣସି ସରକାରୀ ହିସାବ ନାହିଁ। ତେଣୁ ୨୦୨୧ ଜନଗଣନାରେ ଏମାନଙ୍କ ପାଇଁ ସ୍ୱତନ୍ତ୍ର ସ୍ଥାନ ରଖାଯାଇ ବୋଲି ରାଜ୍ୟ ସରକାର ବିଚାର କରିଥିଲେ। ସେଥିପାଇଁ କିଛିଦିନ ତଳେ କ୍ୟାବିନେଟ୍ ବୈଠକ ଡକାଇ ଏ ସମ୍ପର୍କିତ ଏକ ଗୁମ୍ଫା ଗୁମ୍ଫା ଗୁମ୍ଫା କରାଯାଇଥିଲେ। ଏହା ପରେ ପାଇଁ ମେସେରେ ଉଠାଯିବା ନେଇ ମତ ପ୍ରକାଶ ପାଇଥିଲା। ସେହି ଅନୁସାରେ ଲୋକ ସଭାରେ ଏମ୍.ପି. ପିନାକା ମିଶ୍ର ଏବଂ ରାଜ୍ୟ ସଭାରେ ପୁଷ୍ପା-୪

Venoco Chicken table with columns: Dist, Farm Gate/Kg, With Skin/Kg, Skinless/Kg

ଆଜିର ମନ୍ତବ୍ୟ ଆଜିର ସମ୍ବାଦକାରୀ ସଞ୍ଚକର ପାଟ୍ରିକ ପରୀକ୍ଷା ସାଥୀ ଦେଖନ୍ତୁ ପୃଷ୍ଠା - ୧୦/୧୧

ଆଜି ମନ୍ତବ୍ୟପରିଷଦ, କ୍ୟାବିନେଟ୍ ବୈଠକ ଭୁବନେଶ୍ୱର, ୬/୨ (କ୍ୟୁ.ଟି.)

ସଚେତନ ହୁଅନ୍ତୁ, କରୋନା ଭୂତାଣୁ ସଂକ୍ରମଣରୁ ସୁରକ୍ଷିତ ରୁହନ୍ତୁ. ନୂତନ କରୋନା ଭୂତାଣୁ ସଂକ୍ରମଣର ପାର୍ବୁତାବ ଚାନ୍ ଦେଶରେ ଲାଗି ରହିଛି ଏବଂ ବିଶ୍ୱର ଅନ୍ୟ ଦେଶ ଗୁଡ଼ିକ ମଧ୍ୟ ପ୍ରଭାବିତ ହେବାରେ ଲାଗିଛନ୍ତି। ଏହି ଭୂତାଣୁ ଦ୍ୱାରା ସଂକ୍ରମିତ ହେଲେ ଫୁଲ୍ ଲିଙ୍ଗ ଲକ୍ଷଣ ଦେଖାଦେଇ ପାରେ: ୧. କାଶ, ୨. ଜ୍ୱର, ୩. ନିଶ୍ୱାସ ପ୍ରଶ୍ୱାସରେ କଷ୍ଟ

TATA MOTORS Connecting Aspirations advertisement for TATA Ace BS4 vehicles. Features: ₹2.5 ଲକ୍ଷ* ପର୍ଯ୍ୟନ୍ତ, 0.99% ର ବର୍ତ୍ତମାନର କ୍ରୟ ହିଁ ହେଉଛି ବୁଦ୍ଧିମତା, ₹39,999* ର କମ୍ ଦାଉଁଶପେମେଣ୍ଟ ସହ ACE ମଡେଲ୍ ଉପରେ.



ସାଧାରଣ ବିଜ୍ଞାନ (GENERAL SCIENCE)

Time: 2:30 Hours Full Marks - 100

Candidates are required to write the answers in their own words as far as practicable. The figures in the right-hand margin indicate marks. Answer all questions as directed.

PART - I (OBJECTIVE)

Physical Science

- 1. ନିମ୍ନୋକ୍ତ ପ୍ରଶ୍ନର ଉତ୍ତର ଗୋଟିଏ ଶବ୍ଦରେ ଲେଖ ।
2. ଶୂନ୍ୟସ୍ଥାନ ପୂରଣ କର ।
3. ଠିକ୍ ଉକ୍ତି ପାଇଁ (✓) ଓ ଭୁଲ୍ ଉକ୍ତି ପାଇଁ (x) ବିଆୟାଜିତ୍ୱ ବାକ୍ୟରେ ଲେଖ ।

Life Science

- 6. ଶୂନ୍ୟସ୍ଥାନ ପୂରଣ କର :
7. ଗୋଟିଏ ବା ଦୁଇଟି ଶବ୍ଦରେ ଉତ୍ତର ଦିଅ ।
8. ଗୋଟିଏ ସାମାନ୍ୟ କୋଷର ଡ୍ରଇଂ ଖାଲି ଖାଲି ପୂରି ଦିଅ ।
9. ଗୋଟିଏ ପ୍ରାଣୀ କିମ୍ବା ଉଦ୍ଭିଦ କୋଷର ଡ୍ରଇଂ ଖାଲି ଖାଲି ପୂରି ଦିଅ ।

PART - I (OBJECTIVE)

- 11. (i) ଚାପଶେଷୀ ଓ ଚାପ ଉତ୍ପାଦୀ ପ୍ରତିକ୍ରିୟା କାହାକୁ କୁହାଯାଏ ?

- କିମ୍ବା, କାହିଁକିପଦ୍ମ ଓ ରୋଷିଂ କ'ଣ ?
12. (i) ଏକ ଗୋଟିଏ ପ୍ରାଣୀ ପ୍ରଜାତିର ସମସ୍ତ ସଦସ୍ୟଙ୍କୁ ଏକ ପ୍ରଜାତି କୁହାଯାଏ ।
13. (i) ପ୍ରତିଜୀବକ ଓ ପ୍ରତିଅନ୍ନ କ'ଣ ?
14. (i) ଶ୍ୱାସକ୍ରିୟାର ବିଭିନ୍ନ ପର୍ଯ୍ୟାୟ ସମ୍ବନ୍ଧରେ ଶ୍ୱାସକ୍ରିୟା ଆଲୋଚନା କର ।

Life Science

- 14. (i) ଶ୍ୱାସକ୍ରିୟାର ବିଭିନ୍ନ ପର୍ଯ୍ୟାୟ ସମ୍ବନ୍ଧରେ ଶ୍ୱାସକ୍ରିୟା ଆଲୋଚନା କର ।
15. (i) ଚକ୍ର ଫଳାଣୀ ବାହାରି ପ୍ରକ୍ରିୟା କ'ଣ ?
16. (i) ମନୁଷ୍ୟର ଶ୍ୱାସକ୍ରିୟାରେ ଖାଦ୍ୟର କି ପ୍ରକାର ପରିବର୍ତ୍ତନ ହୋଇଥାଏ ?

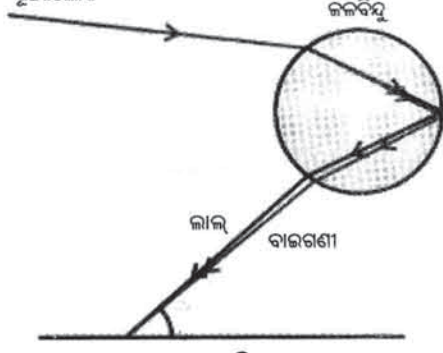
ANSWER: PART - I (OBJECTIVE)

- 1. (i) BaSO4 (ii) ଲୌହ (iii) 2, 8, 8 (iv) ସମତଳ (v) 12/7 ଓମ୍
2. (i) 900 (ii) ତନ୍ୟତା (iii) ପ୍ରୋପାନଲ୍ (iv) ଫୋକସ୍ (v) ପତ୍ତି
3. (i) [x] (ii) [x] (iii) [x] (iv) [x] (v) [x]
4. 'କ' ଓ 'ଖ' ଗ୍ରମ (i) CuSO4 (a) ନାଲି (ii) Hg (b) ଚରକ ଧାତୁ (iii) ଅତ୍ୟଧିକ କ୍ଷୁଦ୍ର କଣିକା (c) ନାଲି ଆଲୋକ (iv) ବାମହସ୍ତ ନିୟମ (d) ମୋଟର (v) Br (e) ଚରକ ଅଧାତୁ
5. (i) Zn + 2AgNO3 -> Zn(NO3)2 + 2Ag
(ii) CaSO4 * 1/2 H2O + 1 1/2 H2O -> CaSO4 * 2H2O
(iii) ଆକ୍ସିଜନର ପରମାଣୁ 14ଟି ମୌଳିକକୁ ନେଇ ଆକ୍ସିଜନ ଶ୍ରେଣୀ ଗଠିତ ।
(iv) ଅଧିକ ଆଲୋକରେ କନାନିକା ଚକ୍ରପ୍ରତିକ୍ରିୟା ପ୍ରଦର୍ଶିତ କରି ଅଧିକ ଆଲୋକ ପ୍ରଦେଶ କରାଏ ।
(v) 1C ଗର୍ଜ୍ଜି ପ୍ରବାହିତ ହୋଇ 1J କାର୍ଯ୍ୟ ହେଲେ ବିଭବାବରଣ 1V ହୁଏ ।
6. (i) ଆର. ଏନ. ଏ. (ii) ପୋଷକ ତତ୍ତ୍ୱ (iii) 1.2 କିଲୋଝର (iv) IUCN (v) ପ୍ରତିରୋଧକ୍ରମ
7. (i) ସିନାପ୍ଟ୍ (ii) ଅକ୍ସିଜନ୍ (iii) ସ୍ତରକିଳ୍ପ (iv) ସେଲ (v) ATP
8. (i) ଖାଦ୍ୟରେ ବାହାରିବ ନାହିଁ କରାଯାଏ ଖାଦ୍ୟାହାର ଗ୍ରହଣ କରୁଥିବା ପ୍ରାଣୀ ହେଉଛି ସର୍ବହାରୀ ।
(ii) ପ୍ରାଣୀମାନଙ୍କ ଉପର ଗର୍ଭରୁ ବନ୍ଧୁ ଗର୍ଭକୁ ପୃଥକ କରେ ।
(iii) ପ୍ରାଣୀମାନଙ୍କୁ ଖାଦ୍ୟ ଓ ଔଷଧ ମଧ୍ୟରେ ପାର୍ଥକ୍ୟ ଦେଖିବା ପାଇଁ ସାଧାରଣ ପ୍ରାଣୀମାନଙ୍କୁ ଉପଯୋଗ ଦିଆଯାଇଥାଏ ।
(iii) କୋଣସି କୋଷର ଉପର ଗର୍ଭରୁ ବନ୍ଧୁ ଗର୍ଭକୁ ପୃଥକ କରେ ।
(iii) ଶ୍ୱାସକ୍ରିୟା ପ୍ରକ୍ରିୟା ଓ ଶ୍ୱାସକ୍ରିୟା ପ୍ରକ୍ରିୟା ସମ୍ବନ୍ଧରେ ଶ୍ୱାସକ୍ରିୟା ଆଲୋଚନା କର ।
9. (i) ଲାକ୍ଟିକ୍ ଅମ୍ଳ କିମ୍ବା ଶ୍ୱାସକ୍ରିୟା (ii) ଉତ୍ତରାଧିକାରୀ (iii) ଆକ୍ସିଜନ୍ (iv) ବୋମ୍ବ (v) ଲୁଗାପତାଳି
10. (i) [x] (ii) [x] (iii) [x] (iv) [x] (v) [x]

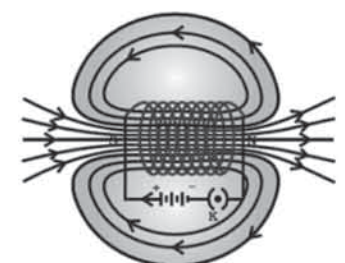
ANSWER: PART - II (SUBJECTIVE)

- 11. (i) (a) ଦେଉଁ ନିୟମିତ ପ୍ରତିକ୍ରିୟାରେ ଚାପଶେଷୀ ଗୋଷ୍ଠିତ ହୁଏ, ଅର୍ଥାତ୍ ପ୍ରତିକ୍ରିୟା ସଂଗଠିତ ହେବା ପାଇଁ ଚାପଶେଷୀ ଆବଶ୍ୟକ ହୁଏ, ତାହାକୁ

- ଚାପଶେଷୀ ପ୍ରତିକ୍ରିୟା କୁହାଯାଏ ।
(b) ଚାପଶେଷୀ ପ୍ରତିକ୍ରିୟା କୁହାଯାଏ ।
(c) ଚାପଶେଷୀ ପ୍ରତିକ୍ରିୟା କୁହାଯାଏ ।
(d) ଚାପଶେଷୀ ପ୍ରତିକ୍ରିୟା କୁହାଯାଏ ।
(ii) (a) ଚାପଶେଷୀ ପ୍ରତିକ୍ରିୟା କୁହାଯାଏ ।
(b) ଚାପଶେଷୀ ପ୍ରତିକ୍ରିୟା କୁହାଯାଏ ।
(c) ଚାପଶେଷୀ ପ୍ରତିକ୍ରିୟା କୁହାଯାଏ ।
(d) ଚାପଶେଷୀ ପ୍ରତିକ୍ରିୟା କୁହାଯାଏ ।



- (a) ସାଧାରଣତଃ ବର୍ଷାଦିନେ ଆକାଶରେ ପୂର୍ଣ୍ଣ ଯେଉଁ ଦିଗରେ ଥାଏ, ତାହାର ବିପରୀତ ଦିଗରେ ଲହରୀ ସୃଷ୍ଟି ହୁଏ ।
(b) ମୋସ୍ତର ଥିବା ଅବସ୍ଥାରେ ଲୁଗା ଲଗାଇ ଛୋଟ ଛୋଟ ପ୍ରକ୍ରିୟା ପରି କାର୍ଯ୍ୟ କରନ୍ତି ।
(c) ଏହି ଭାବନା ଜଳକଣାଗୁଡ଼ିକରେ ପୂର୍ଣ୍ଣାଲୋକ ପଡ଼ିଲେ ପ୍ରଥମେ ପ୍ରତିଫଳିତ ହୁଏ । ପରେ ଜଳକଣାଗୁଡ଼ିକ ମଧ୍ୟରେ ଆଲୋକର ଆଲୋଚନା ପ୍ରତିଫଳନ ଓ ପୁନର୍ବାର ପ୍ରତିଫଳନ ଘଟେ ।
(d) ଏହାପରେ ପୂର୍ଣ୍ଣାଲୋକ ଜଳକଣା ବାହାରି ଆସେ, ଯାହାକି ଲହରୀଧରଣ ଧାରଣ ଦିଏ । ଏଥିରେ ସାତଟି ବର୍ଣ୍ଣ ରହିଥାଏ ।
(e) ଏଥିରେ ଥିବା ସାତଟି ବର୍ଣ୍ଣ ହେଲା - ବାଇଗଣୀ, ସିନାମା, ନାଲି, ହଳଦିଆ, ନାରଙ୍ଗୀ ଓ ଲାଲ ।



- (a) ସଲେନ-ଏଡ୍ ହେଉଛି ବିଦ୍ୟୁତ୍ଚାରଣ ଆବରଣଯୁକ୍ତ ଚମ୍ପା ଚାରୁ ତିଆରି କରୁଥିବା ବସ୍ତୁ । ଚାରୁ ଗୋଟିଏ ବିଦ୍ୟୁତ୍ଚାରଣ ଆବରଣଯୁକ୍ତ ବସ୍ତୁ ଚାରୁ ଚାରୁ ତିଆରି କରାଯାଇପାରେ ।
(b) ଚାରୁ ଚାରୁ ତିଆରି କରାଯାଇପାରେ ।
(c) ଚାରୁ ଚାରୁ ତିଆରି କରାଯାଇପାରେ ।
(d) ଚାରୁ ଚାରୁ ତିଆରି କରାଯାଇପାରେ ।
(ii) (a) ହାଇଡ୍ରୋଜେନ୍, ସୋଡିୟମ୍ ଓ ଲିଥିୟମ୍ ସମସ୍ତେ ପରିବର୍ତ୍ତନ ଘଟେ ।
(b) ହାଇଡ୍ରୋଜେନ୍, ସୋଡିୟମ୍ ଓ ଲିଥିୟମ୍ ସମସ୍ତେ ପରିବର୍ତ୍ତନ ଘଟେ ।
(c) ହାଇଡ୍ରୋଜେନ୍, ସୋଡିୟମ୍ ଓ ଲିଥିୟମ୍ ସମସ୍ତେ ପରିବର୍ତ୍ତନ ଘଟେ ।
(d) ହାଇଡ୍ରୋଜେନ୍, ସୋଡିୟମ୍ ଓ ଲିଥିୟମ୍ ସମସ୍ତେ ପରିବର୍ତ୍ତନ ଘଟେ ।

- ତେଣୁ କାର୍ବନ୍ ପରମାଣୁ ଏହାର 4 ଟି ଇଲେକ୍ଟ୍ରନ୍ 4 ଟି ହାଇଡ୍ରୋଜେନ୍ ପରମାଣୁ ସହ ସଂଯୋଗ କରି 4 ଟି ସହସଂଯୋଜ୍ୟ ବନ୍ଧ ଗଠନ କରେ । ଫଳରେ କାର୍ବନ୍ ନିୟନ୍ତ୍ରଣ ସଂରଚନା ଓ ହାଇଡ୍ରୋଜେନ୍ ହିଲିୟମ୍ ସଂରଚନା ଲାଭ କରେ ।
(b) ହାଇଡ୍ରୋଜେନ୍, ସୋଡିୟମ୍ ଓ ଲିଥିୟମ୍ ସମସ୍ତେ ପରିବର୍ତ୍ତନ ଘଟେ ।
(c) ହାଇଡ୍ରୋଜେନ୍, ସୋଡିୟମ୍ ଓ ଲିଥିୟମ୍ ସମସ୍ତେ ପରିବର୍ତ୍ତନ ଘଟେ ।
(d) ହାଇଡ୍ରୋଜେନ୍, ସୋଡିୟମ୍ ଓ ଲିଥିୟମ୍ ସମସ୍ତେ ପରିବର୍ତ୍ତନ ଘଟେ ।

ସଂକ୍ଷେପରେ

ମିଥ୍ୟା ବନ୍ଦ୍ୟ ପ୍ରମାଣପତ୍ର ଦେଇ ବିବାହ: ଆନାରେ

ବର ଅଟେ

ସକାଳ ୭.୩୦ (ଡି.ଏନ.ଏ.): ନାଲିଗିରି ବ୍ଲକ୍ ସରକାରଙ୍କୁ ଚଳିତ ମାସରେ ବର ଅଟେ ବୋଲି ଜଣାପଡ଼ିଛି।

୪୪ କେନ୍ଦ୍ରରେ ୩୧, ୪୭୩ ମାଟ୍ରିକ ପରୀକ୍ଷାର୍ଥୀ

ବାଲେଶ୍ୱର ଅଫିସ୍, ୬/୧

ଚଳିତବର୍ଷ ମାଟ୍ରିକ ପରୀକ୍ଷା ଆସନ୍ତା ଫେବୃଆରୀ ୧୯ ତାରିଖରୁ ମାର୍ଚ୍ଚ ୩ ତାରିଖ ପର୍ଯ୍ୟନ୍ତ ହେବାର ରାଜ୍ୟ ସରକାରଙ୍କ ଶିକ୍ଷା ବିଭାଗ ପକ୍ଷରୁ ବିକ୍ଷେପ ପ୍ରକାଶ ପାଇଛି।

ପୋଲିସ୍ ସହାୟତାରେ ଫ୍ଲାକ୍‌ସ୍ମାଉଁ ଟିମ୍ ଗଠନ କରିବା ସହ ସିଏଚ୍‌ଇଲ୍ ସହାୟତା ମଧ୍ୟ ନିଆଯାଇଥିବା ଜଣାପଡ଼ିଛି।

ବାଲେଶ୍ୱର ଜିଲା ଜରିବ ସିସି କ୍ୟାମେରା

ଆଣିବା ପାଇଁ ୨୮ଟି ଡେପ୍ୟୁର ଟିମ୍ ସହ କପି ଅପରାଧ ରୋକିବା ପାଇଁ ୩ଟି ଫ୍ଲାକ୍ ଷ୍ଟାଟ୍ ଟିମ୍ ଗଠନ କରାଯାଇଛି।

କେନ୍ଦ୍ରରେ ୪୫୭୬, ରେମୁଣା ବ୍ଲକ୍ ୯୯ଟି ପରୀକ୍ଷା କେନ୍ଦ୍ରରେ ୨୦୮୪, ନାଲିଗିରି ବ୍ଲକ୍ ୯୯ କେନ୍ଦ୍ରରେ ୧୨୪୯, ଯୋର ବ୍ଲକ୍ ୧୭୩ଟି ପରୀକ୍ଷା କେନ୍ଦ୍ରରେ ୨୬୦୭, ସିପୁଲିଆ ଠିକି ପରୀକ୍ଷା କେନ୍ଦ୍ରରେ ୧୫୩୪, ଖଜୁରୀ ବ୍ଲକ୍ ୧୫୯ଟି ପରୀକ୍ଷା କେନ୍ଦ୍ରରେ ୨୭୯୪, ଓପିପା ବ୍ଲକ୍ ୬୯ଟି ପରୀକ୍ଷା କେନ୍ଦ୍ରରେ ୧୧୦୧ଜଣ ପରୀକ୍ଷାର୍ଥୀ ଚଳିତବର୍ଷ ମାଟ୍ରିକ ପରୀକ୍ଷା ଦେବେ।

ଦୀନକୃଷ୍ଣ ପୁରାତନ ଛାତ୍ରସଂଘ ବୈଠକ

କଳେଶ୍ୱର, ୬/୨ (ସ.ପ୍ର.)

ରାଜ୍ୟ ଉଚ୍ଚଶିକ୍ଷା ବିଭାଗର ସିଦ୍ଧାନ୍ତ ଅନୁଯାୟୀ ଏବେ କଲେଜ ରୂପରେ 'ନୋ କଲେଜ' ଯୋଜନା କାର୍ଯ୍ୟକାରୀ ହେବାକୁ ଯାଉଥିବାରୁ ଏଥିଲାଗି ପୁରାତନ ଛାତ୍ରମାନଙ୍କୁ ନେଇ ରୁରୁବାର ଦୀନକୃଷ୍ଣ କଲେଜ ପକ୍ଷରୁ ବରିଷ୍ଠ ଅଧ୍ୟାପକ ରଜନୀନୀ ଦାସଙ୍କୁ ଆବାହକତ୍ୱରେ ଏକ ବୈଠକ ଅନୁଷ୍ଠିତ ହୋଇଯାଇଛି।



ବୈଠକରେ ଦୀନକୃଷ୍ଣ ପୁରାତନ ଛାତ୍ରସଂଘର କର୍ମକର୍ତ୍ତା। ପୁରାତନ ଛାତ୍ର ସଂଘର କାର୍ଯ୍ୟକାରୀତା ନେଇ ମଧ୍ୟରେ ଅନ୍ୟ ଏକ ବୈଠକ ଅନୁଷ୍ଠିତ ହେବା ଲାଗି ଯୋଗଦେଇଥିବା ପୁରାତନ ଛାତ୍ର ସଂଘରେ ଅଧିକ ସଂଖ୍ୟାରେ ସଂଗୃହଣ କରାଯାଇଥିବା ପ୍ରମାଣ ଦିଆଯାଇଥିବା ସହ ପୁରାତନ ଛାତ୍ରମାନଙ୍କୁ ପକ୍ଷରୁ ଦିଆଯାଇଥିବା ପ୍ରମାଣ ସର୍ବସମ୍ମତ ଭାବେ ଗ୍ରହଣ କରାଯାଇଥିଲା।

୧୨୪ ହିତାଧିକାରୀଙ୍କୁ କାର୍ଯ୍ୟାଦେଶ ବଣ୍ଟନ



କଳେଶ୍ୱର, ୬/୨ (ସ.ପ୍ର.): କଳେଶ୍ୱର ମ୍ୟୁନିସିପାଲିଟି ପକ୍ଷରୁ ୧୨୪ଜଣ ଗୃହସ୍ଥ ହିତାଧିକାରୀଙ୍କୁ ପ୍ରଧାନମନ୍ତ୍ରୀ ଆବାସ ଯୋଜନାରେ ବାସଗୃହ ନିର୍ମାଣ ଲାଗି ଗୁରୁବାର କାର୍ଯ୍ୟାଦେଶ ପ୍ରଦାନ କରାଯାଇଛି।

ଜାଗୃତି ଉନ୍ନୟନ ପରିଷଦ ଉଦ୍‌ଘାଟିତ

ବାଲେଶ୍ୱର ଅଫିସ୍, ୬/୨: ବାଲେଶ୍ୱର ଜିଲା ନୃସାଧାରଣ କାର୍ଯ୍ୟାଳୟରେ ଜାଗୃତି ଉନ୍ନୟନ ପରିଷଦର ଉଦ୍‌ଘାଟନା ଉତ୍ସବ ଅନୁଷ୍ଠିତ ହୋଇଛି।

IDCO ODISHA OFFICE OF THE CHIEF GENERAL MANAGER (P&C) IDCO, IDCO TOWERS, JANPATH, BHUBANESWAR-751022

କଳେଶ୍ୱର, ୬/୨ (ସ.ପ୍ର.): କଳେଶ୍ୱର ମ୍ୟୁନିସିପାଲିଟି ପକ୍ଷରୁ ୧୨୪ଜଣ ଗୃହସ୍ଥ ହିତାଧିକାରୀଙ୍କୁ ପ୍ରଧାନମନ୍ତ୍ରୀ ଆବାସ ଯୋଜନାରେ ବାସଗୃହ ନିର୍ମାଣ ଲାଗି ଗୁରୁବାର କାର୍ଯ୍ୟାଦେଶ ପ୍ରଦାନ କରାଯାଇଛି।

CLASSIFIED DISPLAY MORE SPACE • SAME PRICE

ALL EDITION - BW (Everyday) for Booking Contact: 0674-2580385, 7894447148, 7894447131, 9337021532, 7894447167, 7894447165

ସାରୁଗାଁ ହାଇସ୍କୁଲର ବାର୍ଷିକ କ୍ରୀଡ଼ା ଖଜରା, ୬/୧ (ଡି.ଏନ.ଏ.): ବାଲେଶ୍ୱର ଜିଲା ଖଜରା ବ୍ଲକ୍ ଅଧୀନ ସାରୁଗାଁସ୍ଥିତ ଉତ୍ତରୀନ ସରକାର ଉଚ୍ଚ ବିଦ୍ୟାଳୟର ବାର୍ଷିକ କ୍ରୀଡ଼ା ଉତ୍ସବ ଅନୁଷ୍ଠିତ ହୋଇଯାଇଛି।

FINANCE FINANCE

JAGRUTI FINANCE Jagruti Finance ସମସ୍ତ ପ୍ରକାର Loan ଯୋଗାଇ ଦେଉଛି।

FINANCE ବାଲାଜୀ ଫାଇନାନ୍ସ ସରକାରୀ ଯୋଜନା ଦ୍ୱାରା ନିଜର ମାଲିକାନା, ଆଧାରକାର୍ଡ, କୃଷି, ସମ୍ପତ୍ତି, ବ୍ୟତିଷ୍ଟତ ରଖି ମାତ୍ର ୨୪ ଘଣ୍ଟାରେ।

ରଣ ରଣ ରଣ ଖର୍ଚ୍ଚ ରଖି ମାତ୍ର ହେବା ପରେ CAPITAL FINANCE LTD.

ଉତ୍ତମ ଆମର ସଫଳତା ଆପଣଙ୍କର (କାମ୍ୟ କାମ୍ୟ କାମ୍ୟ ଉପରେ) ଏକା ଫାଇନାନ୍ସ

ASTROLOGY ASTROLOGY

କଣ ଆପଣ ଚିନ୍ତିତ କି ଅଲ ଇଣ୍ଡିଆ ଖୋଲା ଚ୍ୟାଲେଞ୍ଜ

ପାଠକ ପାଇଁ ସୂଚନା: ଏହି ପୁସ୍ତକ ପ୍ରକାଶିତ କେବଳ ବିଜ୍ଞାନକୁ ଭିତ୍ତିକ କିଛି ପାଠକ ଠକାମିର ଶିକାର ହେଉଥିବା ଆମର ଦୃଷ୍ଟିରେ ଦେଖାଯାଏ।

ଶକ୍ତିର ଦେଖିବୁ ଟମକାର ସମସ୍ତା ହୋଇଥାଉ ଯେଉଁ ନା କାହିଁ

ସମସ୍ତା ହୋଇଥାଉ ଯେଉଁ ନା କାହିଁ ସମାଧାନ ଅଛି ମୋ ପାଖରେ ଏବେ 2 ଘଣ୍ଟାରେ 100% ସମାଧାନ

ଅଲ୍ ଇଣ୍ଡିଆ ଖୋଲା ଚ୍ୟାଲେଞ୍ଜ 2 ଘଣ୍ଟାରେ 100% ଗ୍ୟାରେଣ୍ଟି ସମାଧାନ

ଅଲ୍ ଇଣ୍ଡିଆ ଖୋଲା ଚ୍ୟାଲେଞ୍ଜ 2 ଘଣ୍ଟାରେ 100% ଗ୍ୟାରେଣ୍ଟି ସମାଧାନ

BUSINESS BUSINESS

ହିନ୍ଦୁସ୍ତାନ ଟାଣ୍ଡର ପଞ୍ଜୀକୃତ କମ୍ପାନୀ ଦ୍ୱାରା ନିଜର ଖାଲି ଜମି, ଛାତ, କ୍ଷେତ, ପୂର୍ବରେ ଡିଜିଟାଲ ଟାଣ୍ଡର ଲଗାନ୍ତୁ।

TEJAS MOBILE NETWORK COMPANY ତେଜସ୍ କମ୍ପାନୀ ଦ୍ୱାରା ନିଜର ଖାଲିଥିବା ଜମି ଓ ଛାତ ଉପରେ ଟାଣ୍ଡର କରାଯାଇ ପ୍ରାୟ 60,000,00/- ପାଆନ୍ତୁ ଓ ମାସକୁ ଉପା 25,000/- ଟଙ୍କା ପାଆନ୍ତୁ।

COLOR DISPLAY CLASSIFIED

on every Tuesday & Friday

Friday, 7 February 2020



ଆଗାମୀ ୪ରୁ ୫ ବର୍ଷ ସୁଦ୍ଧା ରେଲଫେରୁ ୧୦୦% ବିଦ୍ୟୁତ ଭିତ୍ତିକ ବ୍ୟବସ୍ଥା ଦ୍ୱାରା ପରିଚାଳନା କରାଯାଏ

— ପୀୟୂଷ ଗୋୟଲ, ରେଲ ମନ୍ତ୍ରୀ



ବିଏସ୍‌ଏମ୍‌ଏଲ୍, ଏମ୍‌ଟିଏସ୍‌ଏଲ୍ ବନ୍ଦ ହେବ ନାହିଁ ଏହାକୁ ପୁନରୁଦ୍ଧାର କରିବା ଦିଗରେ ସରକାର ଯୋଜନା ହାତକୁ ନେଉଛନ୍ତି

— ରବି ଶଙ୍କର ପ୍ରସାଦ, ଟେଲିକମ୍ ମନ୍ତ୍ରୀ



ରେପୋ ରେଟ୍ ଆପରିବର୍ତ୍ତନ

ପୃଷ୍ଠା ୧-୨



ରିଜର୍ଭ ବ୍ୟାଙ୍କ ଅଫ ଇଣ୍ଡିଆ (ଆର୍ବିଆଇ) ଗୁରୁବାର ଏହାର ଦ୍ୱିମାସିକ ପୂର୍ଣ୍ଣା ନୀତି ବୈଠକରେ ରେପୋ ରେଟ୍ ବା ସୁଧହାର ସମ୍ପର୍କରେ ଘୋଷଣା କରିଛି।

୪% ରହିବା ବୋଲି ଘୋଷଣା କରିଛି। ଏହା ୧୧ ବର୍ଷ ମଧ୍ୟରେ ସବୁଠାରୁ ନିମ୍ନ ସୁଧର ଅଭିବୃଦ୍ଧି।

କରିବାର ଅନିବାର୍ଯ୍ୟତାକୁ କେନ୍ଦ୍ରୀୟ ବ୍ୟାଙ୍କ ହଟାଇ ଦେଇଛି। ରିଜର୍ଭ ଇଣ୍ଟେନ୍ସିଭିଟି ଆଣ୍ଡ୍ ପ୍ରଦାନ କରିବାକୁ ଯାଇ ପ୍ରକଳ୍ପଗୁଡ଼ିକର ରଣ ପୁନର୍ଗଠନ

ଏମ୍‌ପିସି ବୈଠକ ମୁଖ୍ୟାଂଶ

- ରେପୋ ରେଟ୍ ୫.୧୫%
୨୦୨୦-୨୧ ଆର୍ଥିକ ବର୍ଷ ଅଭିବୃଦ୍ଧି ୬%
ପରିସରାମି ଚାଲି ସମେତ ଖାସ୍ୟ ପର୍ଯ୍ୟାୟ ମୂଲ୍ୟ ବଦଳା ଅନୁମାନ
ସ୍ୱଳ୍ପମିଆଦା ଭିତ୍ତିରେ ବଢ଼ିବ ମୁଦ୍ରାସ୍ୱାଦି
ଆୟକର ହ୍ରାସ ଗଢ଼ିବା ବଦାଲଦ
ସ୍ୱଳ୍ପ ସଞ୍ଚୟ ଯୋଜନାର ବିଭିନ୍ନ ଦିଗ ଉପରେ ବିଚାର କରୁରା
ମଧ୍ୟମ ବର୍ଗ କମ୍ପାନୀ ଲାଗି ଏପ୍ରିଲ ୧ରୁ ରେପୋ ଭିତ୍ତିକ ରଣ
କ୍ଲିଏଣ୍ଟ ପଞ୍ଜିକୃତ ଏମ୍‌ପିସି ଲାଗି ରଣ ପୁନର୍ଗଠନ ସମୟ ଡିଭେନ୍ସର ଯାଏ ବଦଳାଇ
ହାଉସିଂ ଫାଇନାନ୍ସ କମ୍ପାନୀଙ୍କ ଲାଗି ଆସିବ ପରିବର୍ତ୍ତନ ନିୟମ
ନିୟମିତ ବ୍ୟବସାୟରେ ଆସିବ ଡିଜିଟାଲ ଫେମେଣ୍ଡ ଉତ୍ପାଦ
ଡିଜିଟାଲ ଫେମେଣ୍ଡ ପାଇଁ ସେଲ୍ ରେଗୁଲେଟୋରୀ ଅର୍ଦ୍ଧନାଶଙ୍କରୀ ଫ୍ରେମ୍‌ୱାର୍କ
ସେପ୍ଟେମ୍ବର ସୁଦ୍ଧା ସାରା ଦେଶରେ ଲାଗୁ ହେବ ଚେକ୍ ଗୁଣ୍ଡେଶନ ସିଷ୍ଟମ
ଅସ୍ଥିର ରହିବ ଟେଲିକମ୍
ଫେଲ୍‌ସିଆରୀ ୪ ସୁଦ୍ଧା ୪୭୧.୪ ବିଲିୟନ ଡଲାର ସ୍ତରରେ ବିଦେଶୀ ମୁଦ୍ରା ଉଣ୍ଡାର
ଏପ୍ରିଲ-ନଭେମ୍ବର ନେଟ୍ ଏମ୍‌ପିସି ୨୪.୪ ବିଲିୟନ ଡଲାରକୁ ବୃଦ୍ଧି
ନେଟ୍ ଫ୍ରେମ୍‌ୱାର୍କ ଯୋଗୁଁ ଲାଭ ହେବ
ଇନଭେଷ୍ଟମେଣ୍ଟ ଫେଲ୍‌ସିଆରୀ ୪ ସୁଦ୍ଧା ୮.୬ ବିଲିୟନ ଡଲାର
ସୁଧହାର ଅପରିବର୍ତ୍ତନ ରଖିବାକୁ ଭୋଟ୍ କଲେ ୬ ସହସ୍ର
ପରବର୍ତ୍ତୀ ଏମ୍‌ପିସି ବୈଠକ ମାର୍ଚ୍ଚ ୩୧, ଏପ୍ରିଲ ୧ ଏବଂ ୩

ମହିମ୍ଭାର 'ଡ୍ରିଭେନ ବାଏ ପରପର୍ସ' ଥିମ୍ ମଡେଲ



ନୂଆଦିଲ୍ଲୀ, ୬-୨

ଗ୍ରେଟର ନବଭାରତ ଅନୁଷ୍ଠିତ ହେଉଥିବା ଅନୋଏକ୍ସପୋ ୨୦୨୦ରେ ପ୍ରମୁଖ ଯାନ ନିର୍ମାତା କମ୍ପାନୀ ମହିମ୍ଭା ଆଣ୍ଡ୍ ମହିମ୍ଭା ପାକ୍ସ 'ଡ୍ରିଭେନ ବାଏ ପରପର୍ସ' ଥିମ୍ ମଡେଲ ଉନ୍ମୋଚନ କରାଯାଇଥିଲା।

ନିରାପତ୍ତା କାର୍ଯ୍ୟ ଲାଗି ବାତିଲ ରହିବ ୩ ଟ୍ରେନ

ଭୁବନେଶ୍ୱର, ୬-୨

ପାରାଦୀପ ରେଲ ଷ୍ଟେସନରେ ପାରାଦୀପ-ପାରାଦୀପ ଥିମ୍ ମଡେଲ ଲାଇନ ସଂଯୋଗ ସମ୍ପାଦନା ନିରାପତ୍ତା ତଥା ଆଧୁନିକୀକରଣ କାର୍ଯ୍ୟ ହାତକୁ ନିଆଯାଇଛି। ଏହା ଫଳରେ କଟକ-ପାରାଦୀପ ରେଲ ସେକ୍ସନରେ ଆସନ୍ତା ୭ ଟାରିକ୍ସ ଠାରେ ୩ ଟ୍ରେନ ବାତିଲ ରହିବ।

ଦ୍ୱିତିତ ହେବ ଟେକ୍ କ୍ଲିୟରାନ୍ସ ଧାରା

ଟେକ୍ କ୍ଲିୟରାନ୍ସ ଧାରାକୁ ଉନ୍ମୋଚନ କରିବା ଲାଗି ରିଜର୍ଭ ବ୍ୟାଙ୍କ ନୂଆ ପଦକ୍ଷେପ ହାତକୁ ନେଇଛି। ଏହା ପଦକ୍ଷେପ ଅନ୍ତର୍ଗତ ସେପ୍ଟେମ୍ବରକୁ ଟେକ୍ ଗୁଣ୍ଡେଶନ ସିଷ୍ଟମ (ସିଏସ୍) ବ୍ୟବସ୍ଥା ଆସିବ।

ଆଧାର ଭିତ୍ତିକ ଇ-ପାର୍ ମୁଦ୍ରା ବ୍ୟବସ୍ଥା ଶୀଘ୍ର



ନୂଆଦିଲ୍ଲୀ, ୬-୨: ଆଧାର ତଥ୍ୟ ପ୍ରଦାନ ଦ୍ୱାରା ଦ୍ୱିତିତ ଭିତ୍ତିରେ ଅନୁଲାଇନରେ ପାର୍ ମୁଦ୍ରା ବ୍ୟବସ୍ଥା ଚଳିତ ମାସରୁ ଆରମ୍ଭ କରାଯିବ।

Mo College Abhijan Parichalana Sanghathan (MCAPS) Advertisement for the Post of Chief Executive Officer (CEO) / Consultants

OFFICE OF THE EXECUTIVE ENGINEER, R.W.S.S DIVISION, SONEPUR. Bid Identification No. 09/ 2019-20

ODISHA BRIDGE & CONSTRUCTION CORPORATION LTD. BID IDENTIFICATION NO.06/TOLL/OBCC/2019-20

ODISHA HYDRO POWER CORPORATION LTD. NOTICE INVITING TENDER - 33 /2019-20

OFFICE OF THE SR. GENERAL MANAGER (ELECTRICAL) UPPER INDRAVATI HYDRO ELECTRIC PROJECT, MUKHIGUDA

WATCO OFFICE OF THE GENERAL MANAGER, WATCO DIVISION-II, BHUBANESWAR

Invitation For Bids (IFB) Dtd.05.02.2020

ORMAS Odisha Rural Development & Marketing Society, Nuapada

OFFICE OF THE CHIEF DISTRICT MEDICAL & PUBLIC HEALTH OFFICER, JAJPUR TENDER CALL NOTICE

Table with 4 columns: Bid No., Name of the R.D. R&B toll gates, Upset Price, E.M.D., Cost of Bid, Operation Period.

