



ଜ୍ୟେଷ୍ଠତରୁ ଖଣିରେ ପ୍ରତିବାଦକାରୀ ଶ୍ରମିକ ।

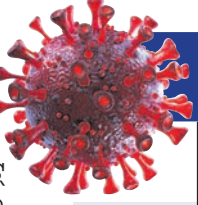
ଜ୍ୟେଷ୍ଠତରୁ ପାଇଁ ଅଶାନ୍ତ ଖଣି ଉପତ୍ୟକା

ଯୋଡ଼ା, ୩୦.୭.୨୦ (ଡି.ଏନ୍.ଏ.)

କେନ୍ଦୁଝର ଜିଲ୍ଲା ଯୋଡ଼ା ଖଣି ମଣ୍ଡଳ ଅଧୀନ ଜବାନପୁର ଜ୍ୟେଷ୍ଠତରୁ ଖଣିରେ ଗୁମାସ୍ତାମାନଙ୍କ ଦ୍ୱାରା କାର୍ଯ୍ୟକ୍ରମକୁ ପ୍ରଦାନରେ ଅଣବେଶା କରାଯାଇଥିବାରୁ ଖଣିର ଅପରାଧୀକୁ ଶତାଧିକ ମହିଳାପୁରୁଷ ଖଣି ଯୋରାଇ କରି କାର୍ଯ୍ୟ ବନ୍ଦ କରିଛନ୍ତି । ଯୋଡ଼ା ବୁଦ୍ଧ କମଳପୁର, ଜାମିରା, ବନ୍ଧୁଆବେଡ଼ା, ଗୁରୁଆଁ, ଗୁରୁବେଡ଼ା, ଲକ୍ଷ୍ମୀପଣି ସମେତ ଲୁହୁଡ଼ି, ଜଳହରି ପ୍ରଭୃତି ଗାଁ ଲୋକେ ଖଣି ମଧ୍ୟରେ ଯୋଗଦେଇ ଯୋଗଦେଇ ଯେଉଁ ଠିକ୍ଠାକାରୀ ଧରି ଭିତରକୁ ପ୍ରବେଶ କରି ରାତି ପ୍ରାୟ ୧୧ଟା ପର୍ଯ୍ୟନ୍ତ ସେଠାରେ ଜରି ରହିଥିଲେ । ଆନ୍ଦୋଳନକାରୀ ମହିଳା ଓ ପୁରୁଷମାନେ କମଳାକୁ ସମାଲୋଚନା କରି କହିଛନ୍ତି ଯେ, ସରକାରଙ୍କର ଖଣି ନିର୍ଲାମ ପରେ ଗୁମାସ୍ତାମାନଙ୍କୁ ମାଲିକାନା ଦେଇ କମଳାଠାରେ ଜ୍ୟେଷ୍ଠତରୁ କମଳା ଲିଜ୍ ହାତରେ ପାଇଁ । ପୂର୍ବରୁ ଗୁମାସ୍ତା ଖଣିରେ ପ୍ରାୟ ୨୮୦୦ ଗୁମାସ୍ତା ଶ୍ରମିକ ଓ କର୍ମଚାରୀ କାର୍ଯ୍ୟ କରୁଥିଲେ । ଜୁଲାଇ ୧

ଏସଏଆଇ ନିଲମ୍ବିତ

ଅନୁରୋଧ ଅର୍ପଣ, ୩୦.୭.୨୦: ଚନ୍ଦ୍ରଚନ୍ଦ୍ର ଅବହେଳାରୁ ରେଜିଲି ୱାଲ୍ ସାଇଡ୍ ଥାନା ଏସଏଆଇ କାର୍ମିକ ବେହେରାଙ୍କୁ ଅନୁରୋଧ ଏସପି ଜଗମୋହନ ମାଳା ନିଲମ୍ବନ କରିଛନ୍ତି । ଗୁରୁବାର ପ୍ରେସ୍ ବିତ୍ତରେ ସୂଚନା ଦେଇଛନ୍ତି । ସେ ମୁଖ୍ୟକର୍ମରେ ଆରମ୍ଭିତ ତଦ୍ଵାରାଏନରେ ରହିବେ ।



କରୋନା ସଂକ୍ରମଣ ସ୍ଥିତି

ଶ୍ରବଣର ରାତି ୧୦ଟା ସୁଦ୍ଧା	ଆକ୍ରାନ୍ତ	ମୃତ୍ୟୁ	ଆରୋଗ୍ୟ
ବିଶ୍ୱ	୧,୭୩,୦୧,୦୩୮	୬,୭୭,୩୬୮	୧,୦୭,୮୮,୫୫୫
ଭାରତ	୧୬,୩୨,୫୨୨	୩୫,୭୧୨	୧୦,୨୯,୦୬୯
ଓଡ଼ିଶା	୩୦,୩୭୮	୧୬୯(+୩୭)	୧୯,୬୫୬

(+ ଅନ୍ୟ ରୋଗରେ କରୋନା ରୋଗୀଙ୍କ ମୃତ୍ୟୁ) ତଥ୍ୟ: <https://www.worldometers.info/coronavirus/> ଏବଂ ଓଡ଼ିଶା ସରକାର

ଆଜି ଆଇଜିଏଚ୍ ପ୍ରାୟଶ୍ଚୟ ଧେରାପିର ଶୁଭାରମ୍ଭ କରିବେ ମୁଖ୍ୟମନ୍ତ୍ରୀ

ପୁରୀ, ୩୦.୭.୨୦ (ଡି.ଏନ୍.ଏ.): ରାଜ୍ୟର କୋଲିକା ଲକ୍ଷ୍ମୀ କେନ୍ଦ୍ରୀୟ ହସ୍ପିଟାଲ (ଆଇଜିଏଚ୍)ରେ ପ୍ରାୟଶ୍ଚୟ ଧେରାପିର ଶୁଭାରମ୍ଭ କରିବେ ମୁଖ୍ୟମନ୍ତ୍ରୀ ନବୀନ ପଟ୍ଟନାୟକ । ଗୁରୁତର କରୋନା ରୋଗୀଙ୍କ ଦ୍ରୁତ ଆରୋଗ୍ୟ ପାଇଁ ରାଜ୍ୟ ସରକାରଙ୍କ ପକ୍ଷରୁ ସ୍ୱଚ୍ଛ ପ୍ରାୟଶ୍ଚୟ କାର୍ଯ୍ୟକ୍ରମ ଗୋଟାଇ ଉପକ୍ରମ କରାଯାଇଛି । ଉତ୍ତରକୋଲିକା ହସ୍ପିଟାଲରେ ପ୍ରସିଦ୍ଧ ଓଡ଼ିଶାର ବିଭିନ୍ନ ଜିଲ୍ଲାରେ ଉପକ୍ରମ କରାଯାଇ ଆକ୍ରାନ୍ତ ପ୍ରାୟଶ୍ଚୟ ଧେରାପି ପ୍ରଦାନ କରାଯିବ । ଶୁକ୍ରବାର ଅପରାଧ୍ ଯାହା ଚଳେ କେନ୍ଦ୍ରୀୟମନ୍ତ୍ରୀ ଭିତ୍ତି ଓ କର୍ମଚାରୀଙ୍କ ମଧ୍ୟରେ ଏହାର ଶୁଭାରମ୍ଭ କରିବାର କାର୍ଯ୍ୟକ୍ରମ ରହିଥିବା ଜଣା ପୁଖ୍ୟ ବିକିଆସ୍ୟକାରୀ ଡା. ସରୋଜ କୁମାର ମିଶ୍ର ସୂଚନା ଦେଇଛନ୍ତି ।

UTKL UNIVERSITY
CENTRE FOR IT EDUCATION
P.G. DEPARTMENT OF STATISTICS
VANI VIHAR, BHUBANESWAR-751004, ODISHA, INDIA
0674 - 2567711 / 9438014469, 6371615706.
Website : www.citelutkal.com
e-mail : admission@citelutkal.com, centreforiteducation@gmail.com

ADMISSION NOTICE FOR M. TECH. (IT)

EXTENSION OF LAST DATE OF SUBMISSION OF APPLICATION FORM

In continuation with our Admission Notification published in various news papers, the last date of issue and submission of application form for admission into **M.Tech. (IT)** course program for the academic session **2020-21** is hereby extended to **12.09.2020** by **05.00 p.m.** The Entrance Test which was scheduled to be held on **08.08.2020**, is shifted to **19.09.2020 (01.00 - 02.30 p.m.)**.

**Chairman, P.G. Council
Utkal University**

ମୃତ୍ୟୁ ୨ ଖବରଦାତାଙ୍କ ପରିବାରକୁ ୧୫ ଲକ୍ଷ ସହାୟତା

ଭୁବନେଶ୍ୱର, ୩୦.୭.୨୦ (ଡି.ଏନ୍.ଏ.): ମୁଖ୍ୟମନ୍ତ୍ରୀ ନବୀନ ପଟ୍ଟନାୟକ ଗଣମାଧ୍ୟମକୁ ଦେଇଥିବା ପ୍ରତିଶ୍ରୁତି ରକ୍ଷା କରିଛନ୍ତି । କରୋନା ସମୟରେ ସହାୟତା ସହ ଦାୟିତ୍ୱ ନିର୍ବାହ କରି ସଂକ୍ରମଣରେ ପ୍ରାଣ ହରାଇଥିବା ଦୁଇ ଖବରଦାତାଙ୍କ ପରିବାର ପାଇଁ ମୁଖ୍ୟମନ୍ତ୍ରୀ ୧୫ ଲକ୍ଷ ଟଙ୍କା ମଞ୍ଜୁର କରିଛନ୍ତି । ଏ ସଂକ୍ରମଣରେ ରାଜ୍ୟ ସରକାରଙ୍କ ଗଣମାଧ୍ୟମ ପରାମର୍ଶଦାତା ମାନସ ମଙ୍ଗରାଜ କୁମାରଙ୍କୁ ଯୋଗଦେଇ ପୁରୀ ଖବରଦାତା ହେଲେ ଗଞ୍ଜାମ ଜିଲ୍ଲାର ହିଂସ୍ରିକାନ୍ତ ସମାଜ ପ୍ରତିନିଧି ପ୍ରାୟଶ୍ଚୟ ପଟ୍ଟନାୟକ ଏବଂ ଗଜପତି ଜିଲ୍ଲାର ଗୁଡ଼ ପ୍ରାଇଭେଟ ଲିମିଟେଡ୍ର ପ୍ରତିନିଧି କେ. ସିଂଘ. ଉତ୍ତମ ।

SYNERGY INSTITUTE OF SCIENCE & MANAGEMENT
(Under the aegis of Synergy Group of Institutions)
Dhenkanal, Odisha
Recognised by Higher Education Department, Govt. Of Odisha

After 21years of excellence in B Tech Synergy has started
B.Sc. Hons. Courses. Admissions going on for

B.Sc.

For the Academic Year 2020-21

Courses offered for B.Sc. : **PHYSICS, CHEMISTRY, MATHEMATICS, BOTANY, ZOOLOGY, GEOLOGY & COMP. SC.**

* Proposed to open

Affordable Course Fees &
Special **SCHOLARSHIP** for SC/ST/OBC & Meritorious Students

For Admission Details & Other Information Contact :
Mob - 9937320472, 9348509543, 9438040937, 9437578074, 9437177467

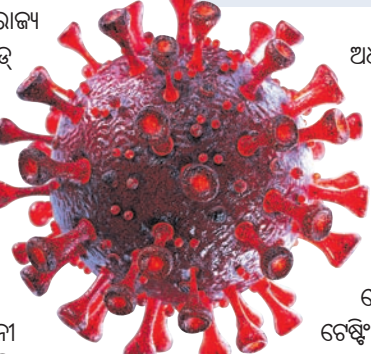
Celebrating 21st Glorious Years

ରାଜ୍ୟରେ ୫ ଲକ୍ଷ ଛୁଇଁଲା ଚେଷ୍ଟି ସଂଖ୍ୟା

ଭୁବନେଶ୍ୱର, ୩୦.୭.୨୦ (ଡି.ଏନ୍.ଏ.)

ରାଜ୍ୟରେ କୋଭିଡ୍ ସଂକ୍ରମଣ ରୋକିବାକୁ ହେଲେ ପ୍ରଥମେ ସବୁ ଆକ୍ରାନ୍ତଙ୍କୁ ଚିକିତ୍ସା କରିବାକୁ ହେବ । ଏଥିପାଇଁ ସରକାର ଚେଷ୍ଟିକୃତ ରୁହୁଡ଼ି ଦେଇଛନ୍ତି । ପ୍ରଥମ ୧୦ ସପ୍ତାହରେ ୧ଲକ୍ଷ କୋଭିଡ୍ ପରୀକ୍ଷା ହୋଇଥିଲା । ବର୍ତ୍ତମାନ ୫୪ ପରୀକ୍ଷାଗାର କାର୍ଯ୍ୟ କରୁଥିବାବେଳେ ୧୦ଦିନରେ ୧ଲକ୍ଷ ନମୁନା ପରୀକ୍ଷା କରାଯାଇଛି । ଫଳରେ ଭିତମଧ୍ୟରେ ରାଜ୍ୟରେ କୋଭିଡ୍ ଚେଷ୍ଟି ପରିମାଣ ୫ଲକ୍ଷ ୨୩୮୮ରେ ପହଞ୍ଚିଛି । ରାଜ୍ୟ ସରକାର ଓ କୋଭିଡ୍ ଯୋଦ୍ଧାଙ୍କ ପରିଶ୍ରମ ପାଇଁ ସହାୟତା ସହାୟତା ହୋଇପାରିବ ବୋଲି ଜାତୀୟ ସ୍ୱାସ୍ଥ୍ୟ ମିଶନ ନିର୍ଦ୍ଦେଶିକା ଶାଳିନୀ ପଣ୍ଡା କହିଛନ୍ତି । ଭୁବନେଶ୍ୱର ଗାଡ଼ ରୋଗି ସଂକ୍ରମଣ ଶାଳିନୀ କହିଛନ୍ତି, ବର୍ତ୍ତମାନ ଆଷ୍ଟ୍ରେଲିଆ ଚେଷ୍ଟି ମଧ୍ୟ ବହୁମାତ୍ରାରେ ରାଜ୍ୟ ଗଞ୍ଜାମରେ ଦିନକୁ ୧୫୦୦ରୁ ୨୦୦୦ ଚେଷ୍ଟି କରାଯାଇଥିବାବେଳେ ଖୋର୍ଦ୍ଧା ଓ ଭୁବନେଶ୍ୱରରେ ମଧ୍ୟ ଚେଷ୍ଟି ପରିମାଣ ବୃଦ୍ଧିପାଇଛି । ମୟୂରଭଞ୍ଜ, ଜଳାହାଣ୍ଡି, ମାଲକାନଗିରି ଓ ରାୟଗଡ଼ା ସମେତ ରାଜ୍ୟର ବିଭିନ୍ନ ଅଞ୍ଚଳରେ ଚେଷ୍ଟି ହେଉଛି ।

ଅଧିକ ଚେଷ୍ଟି ହେଉଥିବାରୁ ସଂକ୍ରମଣ ସଂଖ୍ୟା ବଢ଼ିବା ସାଧାରିକ । ଚେଷ୍ଟି ଯେତେଶୀଘ୍ର ଆମେ ଚେଷ୍ଟି ବଢ଼ାଇବା, ସେ ତେ ଶୀଘ୍ର ସଂକ୍ରମଣ ଚିହ୍ନଟ ହେବ । ବିଗତ ଦିନରେ ଚେଷ୍ଟି ସଂଖ୍ୟା ବଢ଼ିଥିବାରୁ ଗଞ୍ଜାମରେ ଆକ୍ରାନ୍ତ ସଂଖ୍ୟା ବୃଦ୍ଧି ପାଇଥିଲା । ହେଲେ ଗତ କିଛିଦିନ ମଧ୍ୟରେ ଜିଲ୍ଲାରେ ପକିତ ସଂଖ୍ୟା ହ୍ରାସ ପାଇଛି । ଗଞ୍ଜାମଠାରୁ ଆମ ସମସ୍ତଙ୍କୁ ଜିନିଷ ବିକ୍ରୟକାର ଅଛି । ଏବେ ଆମକୁ ଅଧିକ ସତର୍କ ଓ ଯତ୍ନବାନ ହେବାକୁ ପଡ଼ିବ । କରୋନା ଲକ୍ଷଣ ପ୍ରକାଶ ପାଇଲେ ତୁରନ୍ତ ରାଜ୍ୟ ସରକାରଙ୍କୁ ଜଣାଇ ଓ



ଭୁବନେଶ୍ୱର କେତେକ ସ୍ଥାନରେ ଗୁରୁବାର ବର୍ଷା ହେବାକୁ ଲାଙ୍ଗନ ମିଳିବ ସମସ୍ତ ଜାତୀୟ ରାଜପଥରେ ଜମି ରହିଥିବା ଆଖୁ ପତ୍ର ଉତ୍ତର ପାଣି ।

ଗୋପାଳପୁର
ଏନ୍ଏସି କରୋନାମୁକ୍ତ
ଛତ୍ରପୁର, ୩୦.୭.୨୦ (ଡି.ଏନ୍.ଏ.): ଗଞ୍ଜାମ ଜିଲ୍ଲାର ଗୋପାଳପୁର ଏନ୍ଏସି କରୋନାମୁକ୍ତ ହୋଇଛି । ଗତ ୧୫ରୁ ୨୯ ତାରିଖ ମଧ୍ୟରେ ଜଣେ ହେଲେ ବି କରୋନା ସଂକ୍ରମଣ ଚିହ୍ନଟ ହୋଇ ନ ଥିବା ଜିଲ୍ଲାପାଳ ବିଜୟ ଅମ୍ବିକା କୁମାର ଗୁରୁବାର ଗୁମ୍ଫା କରି ସୂଚନା ଦେଇଛନ୍ତି । ଗୋପାଳପୁର ଏନ୍ଏସିରେ ରେଡ୍ ଜୋନ୍ରେ ଥିବା ଖାର୍ଡକୁ ଗ୍ରାମରେ ପରିଣତ କରିବା ପାଇଁ ଜିଲ୍ଲା ପ୍ରଶାସନ ଚଳାଇଥିବା ମିଶନ ସଫଳ ହୋଇଛି । ଲକ୍ଷଣ ଚିହ୍ନଟ, ଆଇସୋଲେସନ ଆଦିର ଠିକ ମନିଟରିଂ ପାଇଁ ଏହି ସଫଳତା ହାସଲ କରାଯାଇପାରିବ ବୋଲି ଜିଲ୍ଲାପାଳ କହିଛନ୍ତି ।

ବର୍ତ୍ତମାନ ସମୟର ସବୁଠାରୁ ବଡ଼ ଆବଶ୍ୟକତା

ସ୍ତ୍ରଙ୍ଗ୍ ଇମ୍ୟୁନିଟି

“ଜୋଲି ତୁଲସୀ 51” ଏକ ପ୍ରମାଣିତ ଇମ୍ୟୁନିଟି ବର୍ଦ୍ଧକ ଅଟେ

ଯାହାର ପରିଣାମ Lab tested ଅଟେ !

କେମିଟି କାମ କରିଥାଏ Jolly Tulsi 51

ଯଦି ଇମ୍ୟୁନିଟି ମଜବୁତ ହୋଇଥାଏ ତେବେ ଭାଇରସ୍, ବ୍ୟାକ୍ଟିରିଆ, ଫୁଂଗିଆଦି ଆକ୍ରମଣକୁ ପ୍ରତିରୋଧ କରାଯାଇପାରିବ । ଜୋଲି ତୁଲସୀ 51 ତ୍ରୁପ୍ତ ଉପରେ କରାଯାଇଥିବା ଏକ ଲାଭ ଚେଷ୍ଟି (Clinical Trial)ରେ ଏହା ପ୍ରମାଣିତ ହୋଇଛି ଯେ ଯେଉଁ ବ୍ୟକ୍ତିମାନେ ଜୋଲି ତୁଲସୀ 51 ତ୍ରୁପ୍ତ ନିୟମିତ ଭାବେ ସେବନ କରୁଥିଲେ ସେମାନଙ୍କ ଇମ୍ୟୁନିଟି ବହୁ ମାତ୍ରାରେ ବଢ଼ିଯାଇଛି ।

ସାଞ୍ଚ ପ୍ରକାର ତୁଲସୀ ଦ୍ୱାରା ଅତି ବିଶେଷ ବିଧିରେ ପ୍ରସ୍ତୁତ ଅର୍କ

CLINICALLY TESTED +

ତୁଲସୀ 51 ତ୍ରୁପ୍ତ

ଦୈନିକ କେବଳ 5 ବୁନ୍ଦା ପିଅନ୍ତୁ, ସୁସ୍ଥ ନୀରୋଗୀ ଜିଅନ୍ତୁ...

ଜୋଲି ତୁଲସୀ 51 ତ୍ରୁପ୍ତର ଲୋକପ୍ରିୟତାର ଫଳାଫଳ ଭୋଗୀ ପାଇଁ ବଜାରକୁ ଏକା ସଦୃଶ ନାମରେ ଅନେକ ତୁଲସୀ ତ୍ରୁପ୍ତ ଆସିଯାଇଛି, ଯାହା ଗ୍ରାହକମାନଙ୍କ ମଧ୍ୟରେ ଭ୍ରମ ସୃଷ୍ଟି କରୁଛି ।

ମନେରଖନ୍ତୁ, ଯେପରି ସବୁ ପାତବର୍ଣ୍ଣ ବସ୍ତୁ ସୁନା ନୁହେଁ, ସେହିଭଳି ସବୁ ତୁଲସୀ ତ୍ରୁପ୍ତ “ଜୋଲି ତୁଲସୀ 51 ତ୍ରୁପ୍ତ” ଭଳି ହୋଇ ନ ଥାଏ ।

ଏଥିପାଇଁ ଷ୍ଟୋରୁ ତୁଲସୀ ତ୍ରୁପ୍ତ ନୁହେଁ ଜୋଲି ତୁଲସୀ 51 ତ୍ରୁପ୍ତ ହିଁ ମାଗନ୍ତୁ ।

ବର୍ଷ ବର୍ଷର ପୁରୁଣା ଓ ପ୍ରସିଦ୍ଧ ଇମ୍ୟୁନିଟି ବୁଣ୍ଡ୍ ଯାହାର ପରିଣାମ ବିଶ୍ୱସନୀୟ ଓ ଲାଭ ପ୍ରମାଣିତ ଅଟେ ।

Odisha : S.S» Jeevan Dhara Enterprises, Bbsr - 90400 34013 0161-520-1588

ସଂକ୍ଷେପରେ ନାବାଳିକାଙ୍କୁ ଅଧିକାର

ଜଙ୍ଗଲରୁ ନାବାଳିକା, ୨ ଯୁବକଙ୍କ ମୃତଦେହ ଉଦ୍ଧାର

କେନ୍ଦ୍ରାପଡ଼ା ଅଫିସ/ପଞ୍ଚମୁଣ୍ଡା... ଜିଲ୍ଲା ପଞ୍ଚମୁଣ୍ଡାରେ ଯୋଗାଣ କରାଯାଇଛି ଏ ନେଇ ପରିବାର ସଦସ୍ୟ...

କେନ୍ଦ୍ରାପଡ଼ା ଅଫିସ/ପଞ୍ଚମୁଣ୍ଡା... ଜିଲ୍ଲା ପଞ୍ଚମୁଣ୍ଡାରେ ଯୋଗାଣ କରାଯାଇଛି ଏ ନେଇ ପରିବାର ସଦସ୍ୟ...



ଘଟଣାସ୍ଥଳରେ ଅନୁଗୋଳ ଏସ୍ପି ଜଗମୋହନ ମାମା ତଦନ୍ତ କରୁଛନ୍ତି।

ଯାଜପୁରରେ ୪୬ ନୂଆ କରୋନା ସଂକ୍ରମିତ... ଯାଜପୁର ଅଫିସ୍, ୩୦/୭: ଯାଜପୁର ଜିଲ୍ଲାରେ ଗୁରୁତର ପୁଣି ୪୬ ଜଣ କରୋନା...

ଉପର ଯୁଗାନ୍ତ ମାଝି(୨୨)ଙ୍କ ସହ ସମ୍ପୃକ୍ତ ନାବାଳିକାଙ୍କ ପ୍ରେମ ସମ୍ପର୍କ ଥିଲା। ଏହାକୁ କରାଯିବା ପରେ ପୋଲିସ୍ ନଂ. ୧୧/୨୦, ୧୨/୨୦, ୧୩/୨୦ରେ...

କିଛି ମାସ ହେବ ଗାଡି ଚଳାଉଥିଲେ। ଉଦ୍ଦିଷ୍ଟ ଚଳେ ସେ ଗାଈ ଆସିଥିଲେ ଏବଂ ଚିକିତ୍ସା ପାଇଁ ଯାଉଥିବା କହି ଘରୁ ବାହାରି...

ମଧ୍ୟ ଆନାରେ ଅଭିଯୋଗ କରାଯାଇଛି। ସକାଳେ ମାଲିଗୋଷ୍ଠୀ ସହ ଅନୁଗୋଳ ଏସ୍ପିଙ୍କୁ ଅଶ୍ୱିନୀ କୁମାର ସାହୁ...

ନୂଆହତା ୨୪ ଘଣ୍ଟା ଶତୋତ୍ତର

ଅନୁଗୋଳ ଆକାଶରେ ଗୁରୁତର ଭୟାବ଼ ବାଦଲର ସୃଷ୍ଟି। (ଫଟୋ-ସୁରୁ)

ଜନର ହିଲି କ୍ଲବ୍ ପକ୍ଷରୁ ବିଶୋଧନ ଯନ୍ତ୍ର ଘାପନ

ବିଶୋଧନ ଯନ୍ତ୍ର ଲୋକାର୍ପଣ କାର୍ଯ୍ୟକ୍ରମରେ ଜନର ହିଲି କ୍ଲବ୍ ସଦସ୍ୟମାନେ।

ନୀଳମାଧବଙ୍କ ଝୁଲଣ ଯାତ୍ରା

କୃଷିଲୋ ଶ୍ରୀନୀଳମାଧବଜୀଉଙ୍କ ପାଠ ସମେତ ଅଜ୍ଞାନ ବିଭିନ୍ନ ମନ୍ଦିରରେ ଝୁଲଣ ଯାତ୍ରା ଆରମ୍ଭ ହୋଇଛି।

କେନ୍ଦ୍ରୀୟ ଗଣରେ ଗଳିତ ଅବସ୍ଥାରେ ଝୁଲୁଥିଲା

କେନ୍ଦ୍ରୀୟ ଗଣରେ ଗଳିତ ଅବସ୍ଥାରେ ଝୁଲୁଥିଲା... ଶ୍ୟାମପଦ ସାଲ୍, ହରିହର ପ୍ରଧାନ ପ୍ରଫୁଲ୍ଲ ଘଟଣାସ୍ଥଳରେ ପହଞ୍ଚି ତଦନ୍ତ ଆରମ୍ଭ କରିଥିଲେ।

ଖଣି ଅଞ୍ଚଳରୁ ଜ୍ୟୋତିରାଜ ପରିବହନ ବନ୍ଦ ଚେତାବନୀ

କାଳିଆପାଣି, ୩୦/୭ (ଡି.ଏଲ୍.ଏ.)... ଯାଜପୁର ଜିଲ୍ଲା ପୁଲିକା ଖଣି ଅଞ୍ଚଳର ଚମକା-ମଙ୍ଗଳପୁର ରାସ୍ତା ଏବେ ମରଣଯନ୍ତ୍ରୀ ପାଲଟିଛି।

ଚମକା-ମଙ୍ଗଳପୁର ରାସ୍ତା ପରିବହନ ବନ୍ଦ କରିବା ପାଇଁ ଚମକା-ମଙ୍ଗଳପୁର ରାସ୍ତା ବେଳ ପ୍ରତିଦିନ ହଜାର ହଜାର ଟ୍ରକ ଯା' ଆସ କରୁଛି।

ROURKELA SMART CITY LIMITED, ROURKELA... Notice Inviting Tender National Competitive Bidding

ODISHA CONSTRUCTION CORPORATION LIMITED... Procurement Notice No. - 10/OCCL/2020-21

ODISHA COOPERATIVE TASAR & SILK FEDERATION (SERIFED) LTD. Invitation for Bids

ଫକୀର ମୋହନ ବିଶ୍ୱବିଦ୍ୟାଳୟ... ଫକୀର ମୋହନ ବିଶ୍ୱବିଦ୍ୟାଳୟ, ଭବାନୀପୁର

ପୂର୍ବରୁ ହବ୍ ପଥରେ ଭୁବନେଶ୍ୱର



୧୭ ବର୍ଷରୁ କମ୍ ମହିଳା ଫିଫା ବିଶ୍ୱକପ ପାଇଁ ଭୁବନେଶ୍ୱରରେ ୪ଟି ଗ୍ରାଉଣ୍ଡ ପ୍ରସ୍ତୁତ ହେଉଛି। ସମସ୍ତ ଗ୍ରାଉଣ୍ଡ ଫିଫା ଗାଇଡ୍‌ଲାଇନ୍ ଅନୁସାରେ ହେଉଥିବା ବୈଶାଳ ଅବସ୍ଥିତ କ୍ରୀଡ଼ା ରାଜଧାନୀ ମାନ୍ୟତା ପାଇଥିବା ଭୁବନେଶ୍ୱର ଏବେ ପୂର୍ବରୁ ହବ୍ ପଥରେ ପରିଣତ ହେବାକୁ ଯାଉଛି...

ଦଳ ମାସେ କିମ୍ବା ୨ ମାସ ପୂର୍ବରୁ ଦି ଆସିବାର ସମ୍ଭାବନା ଥାଏ। ତେଣୁ ଫିଫା ଗାଇଡ୍‌ଲାଇନ୍ ଅନୁସାରେ ତାଙ୍କ ପାଇଁ ଉତ୍ତରାଦାନ ଭାବେ ଗୋଟିଏ ଗ୍ରାଉଣ୍ଡ ରଖାଯାଏ। ସେହି ଅନୁସାରେ ଭୁବନେଶ୍ୱରରେ ପୂର୍ବରୁ ଭିଜିତ୍ ପୁଲ୍‌ସ୍ ଜିମ୍‌ସ୍ କଳିଙ୍ଗ ଷ୍ଟାଡିୟମରେ ୨ଟି ଗ୍ରାଉଣ୍ଡ ପ୍ରସ୍ତୁତ ହେଉଛି। ମ୍ୟାଚ ପାଇଁ ଗୋଟିଏ ମୁଖ୍ୟ ଗ୍ରାଉଣ୍ଡ ହୋଇଥିବାବେଳେ ଅନ୍ୟାନ୍ୟ ଅଭ୍ୟାସ ପାଇଁ ଉଦ୍ଦିଷ୍ଟ। ଏହା ବ୍ୟତୀତ ୨୩ ବାଟାଲିୟନରେ ୨ଟି ଏବଂ ୟୁନିଟ୍-୩ କ୍ୟାମ୍ପିଗ୍ ହାଇସ୍କୁଲରେ ଗୋଟିଏ ଗ୍ରାଉଣ୍ଡ ଫିଫା ଷ୍ଟାଡିୟମ କରାଯାଇଛି। ସେଥିରେ ସମସ୍ତ ପ୍ରକାରର ସୁବିଧା ସୁଯୋଗ ଯଥା ଭେଦିଂ ଛୁମ୍, ଜିମ୍, ଫିଟିଆ ବନ୍ଧୁ, କମ୍ପ୍ୟୁଟର ହଲ୍ ଆଦି ରହିବ। ସେହି ବେଳେ ପି, ପଞ୍ଚ-ଅଞ୍ଚ୍ ଖାତିର ବିଶ୍ୱ କରାଯାଉଥିବା ତା'ର

ମେଣ୍ଟାଲିଟି ପରେ ଏଠାରେ ଗ୍ରାଉଣ୍ଡର କମ୍ପିଟିଶନ୍ ଏରିଆ ସମ୍ପୂର୍ଣ୍ଣ ନୂଆ ଭାବେ ପ୍ରସ୍ତୁତ ହେଉଛି। ପୂର୍ବରୁ ୨ଟି ଭେଦିଂ ଛୁମ୍ ଥିବାବେଳେ ଏବେ ଏହା

୪ରୁ ବୃଦ୍ଧି କରାଯାଇଛି। ଏହା ବ୍ୟତୀତ ଉପର ଦୁଇ, ଫିଫା ଅପିଏ, ଲୋକାଲ ଆର୍ଗାନାଇଜର୍ ଛୁମ୍ ଆଦି ମଧ୍ୟ ରହିବ। ଅଭ୍ୟାସ ଗ୍ରାଉଣ୍ଡଗୁଡ଼ିକରେ ଫୁଟ୍‌ଲାଇଫ ବ୍ୟବସ୍ଥା କରାଯାଇଛି। ମୋଟାମୋଟି ଭାବେ କହିଲେ ଭୁବନେଶ୍ୱର ଏକ ପୂର୍ବରୁ ହବ୍ ପଥରେ ପରିଣତ ହେବା ପଥରେ ରହିଛି କହିଲେ ଅତ୍ୟୁକ୍ତ ହେବନାହିଁ। ଭିଜିତ୍ ପୁଲ୍‌ସ୍ ପରେ ଏଠାରେ ଇଣ୍ଡିଆନ୍ ପୁପୁଲର(ଆଇଏଏଏ) ଦଳ ଓଡ଼ିଶା ଏପିଏ ଏବଂ ଏଆଇଏଏଏପ୍ର ଗ୍ରାସ୍ କେମ୍ପ ପ୍ରୋଗ୍ରାମ ଚାଲିବା ସମ୍ଭାବନା

ରହିଛି। ୟୁଥ ଚୁନାମେଣ୍ଟ, ସିନିୟର ନ୍ୟାଶନାଲ କିମ୍ବା ବିଜିତ୍ ଲିଗ୍ ମଧ୍ୟ ଏଠାରେ ହୋଇପାରିବ। ମିଳିତ୍ୱା ପୂର୍ବରୁ ଅନୁସାରେ ସବୁ ଗ୍ରାଉଣ୍ଡରେ ସିଂ ସିନିୟର ୨୩ ବାଟାଲିୟନରେ ଗୋଟିଏ ଗ୍ରାଉଣ୍ଡର ପ୍ରସ୍ତୁତି ଅଧିକ ପର୍ଯ୍ୟାୟରେ ପହଞ୍ଚି ଯାଇଛି। କ୍ୟାମ୍ପିଗ୍ ହାଇସ୍କୁଲ ଗ୍ରାଉଣ୍ଡ କାର୍ଯ୍ୟ ମଧ୍ୟ ଆଗେଇଛି। ଭେଦିଂ ଛୁମ୍ କାର୍ଯ୍ୟ ଚାଲିଛି। ଅଗଷ୍ଟ ମାସକୁ ଗ୍ରାଉଣ୍ଡ କାର୍ଯ୍ୟ

ପୂର୍ବରୁ ଅନୁଷ୍ଠିତ ଫୁଟବଲ ପ୍ରତିଯୋଗିତା
 ମହିଳା ଗୋଲ୍ କପ: ୨୦୧୯ ଫେବୃଆରୀ ୯୭ ୧୪
 ଆଇ-ଲିଗ୍: ୨୦୧୮-୧୯, ୨୦୧୯-୨୦
 ଇଣ୍ଡିଆନ୍ ପୁପୁଲ କପ: ୨୦୧୮, ୨୦୧୯
 ଇଣ୍ଡିଆନ୍ ପୁପୁଲ ଲିଗ୍: ୨୦୧୭-୧୮, ୨୦୧୯-୨୦
ହେବାକୁଥିବା ଚୁନାମେଣ୍ଟ/ମ୍ୟାଚ
 ଭାରତ ବନାମ କାତାର (ଫିଫା କାଲିଫାର୍ନିଆ ଟ୍ରଫୀ ରାଉଣ୍ଡ): ୨୦୨୦ ଅକ୍ଟୋବର ୮
 ୧୭ ବର୍ଷରୁ କମ୍ ମହିଳା ଫିଫା ବିଶ୍ୱକପ: ୨୦୨୧ ଫେବୃଆରୀ ୧୭ରୁ ମାର୍ଚ୍ଚ ୭

କାର୍ଯ୍ୟ ଶେଷ ହୋଇଯିବା ସମ୍ଭାବନା ଏବଂ ସେଥିପାଇଁ ସୁଦ୍ଧା ଭେଦିଂ ଛୁମ୍ ଏବଂ ରହିଛି। ଅନ୍ୟ କାର୍ଯ୍ୟ ଶେଷ ହେବା ଲକ୍ଷ୍ୟ ରଖି ଯାଇଥିବା ଜଣାଯାଇଛି।
 ଭାରତୀୟ ପୂର୍ବରୁ ଦଳ ଆସିବା ପର୍ଯ୍ୟାୟ ପ୍ରତିଯୋଗିତାରେ ବିଶ୍ୱପୁରୀରୁ ଭିଜିତ୍ ପୁଲ୍‌ସ୍ ହେଲେ ପରବର୍ତ୍ତୀ ପର୍ଯ୍ୟାୟରେ କାତାର/ଅର୍ଜେଣ୍ଟାଇନ୍ ଚୁନାମେଣ୍ଟ ପାଇଁ ପଥ ଉନ୍ନତ ରହିବ। ଆଗାମୀ ଦିନରେ ଏଠାରେ ଏସିଆନ୍ ଫିଫା ବିଶ୍ୱକପ ଚୁନାମେଣ୍ଟ ଭଳି ବଡ଼ କାର୍ଯ୍ୟ କରାଯାଇଛି। କରୋନା ଭାଇରସ ସଂକ୍ରମଣ କନିଟ ରୁଟି ଉପରେ ଏହା ସମ୍ପୂର୍ଣ୍ଣ ନିର୍ଭର କରୁଥିବାବେଳେ ଏଥିପାଇଁ ଭାରତୀୟ ଦଳର କ୍ୟାମ୍ପ ଭୁବନେଶ୍ୱରରେ ଅନୁଷ୍ଠିତ ହେବ ବୋଲି କହିଲେ ତଳେ ବେଙ୍ଗାଳ ଚାନ୍ଦର ଅଫ୍ କମର୍ସ ଆଣ୍ଡ ଇଣ୍ଡଷ୍ଟ୍ରି(ବିସିଆଇ) ପକ୍ଷରୁ ଆୟୋଜିତ ଫ୍ରେଜିଡରରେ ଭାରତୀୟ ସର୍ବଭାରତୀୟ ପୂର୍ବରୁ ଫେଡେରେଶନ୍(ଏଆଇଏଏଏପ) ସାଧାରଣ ସମାବେଶ କୁଶାଳ ଦାସ ପ୍ରକାଶ କରିଥିଲେ। ତେଣୁ ଫିଫା ଷ୍ଟାଡିୟମରେ ପ୍ରସ୍ତୁତ ହେଉଥିବା ୪ଟି ଅଭ୍ୟାସ ଗ୍ରାଉଣ୍ଡରୁ ଏଥିପାଇଁ ଗୋଟିଏ ବ୍ୟବହୃତ ହେବା ସମ୍ଭାବନା ରହିଛି। କୋଭିଡ-୧୯ ପାଇଁ କିଛି ପରିମାଣରେ ଧିମେଇ ଯାଇଥିଲେ ହେଁ ପ୍ରସ୍ତୁତି କାର୍ଯ୍ୟ ଏବେ ପୁରା ବ୍ୟବସ୍ଥା ରହିଛି। ଅଗଷ୍ଟ ୩୧ରୁ ଗ୍ରାଉଣ୍ଡ କାର୍ଯ୍ୟ

**ପ୍ରସ୍ତୁତି: ତପନ ସ୍ୱାଇଁ
 ଫଟୋ: ବିକାଶ ନାୟକ**

ପ୍ରସ୍ତୁତି ପଥରେ ୫ ଗ୍ରାଉଣ୍ଡ

କଳିଙ୍ଗ ଷ୍ଟାଡିୟମରେ ୧ ମୁଖ୍ୟ, ୧ ଅଭ୍ୟାସ ସମସ୍ତ ବାଟାଲିୟନରେ ୨ ଅଭ୍ୟାସ ପଡ଼ିଆ କ୍ୟାମ୍ପିଗ୍ ହାଇସ୍କୁଲରେ ୧ ଅଭ୍ୟାସ ପଡ଼ିଆ

ଗୋଟିଏ ଲେଖାଏ କାର୍ଡର ଫାଇନାଲ ଓ ସେମିଫାଇନାଲ ସାମାନ୍ୟ। ମାନ୍ୟତା ଅନୁସାରେ କୌଣସି ଫିଫା ଚୁନାମେଣ୍ଟ ପାଇଁ ଗୋଟିଏ ମୁଖ୍ୟ ଗ୍ରାଉଣ୍ଡ ସହ ୪ଟି ପ୍ରାକ୍ତର ପିନ୍ ରହିବା କରୁଣା। ପ୍ରାକ୍ତର ପିନ୍ ଉପରେ କିପରି ଏହା ସୁବିଧାନୁକ ମଧ୍ୟ ଫିଫା ଷ୍ଟାଡିୟମ ହୋଇଥାଏ। କାରଣ ବିଶ୍ୱକପ ସମୟରେ ଟିମ୍ ଗୁଡ଼ିକ ଗୋଟିଏ ନିର୍ଦ୍ଦିଷ୍ଟ ଗ୍ରାଉଣ୍ଡରେ ଅଭ୍ୟାସ କରିବାକୁ ପସନ୍ଦ କରିଥାନ୍ତି। ସେମାନେ ଆଇସୋଲେଟ୍ ଟ୍ରେନିଂ କରନ୍ତି ଯେପରି କି ତାଙ୍କ ଟ୍ରେନିଂକୁ କେହି ବେଖୁପାରିବ ନାହିଁ। ପରିବେଶ ସହିତ ଖାପ ଖୁଆଇବା ପାଇଁ କୌଣସି

ଆର୍ଟିଫିସିଆଲ ପିଟ୍

ପୂର୍ବରୁ ଅନୁସାରେ ୟୁନିଟ୍-୧ ହାଇସ୍କୁଲ ଗ୍ରାଉଣ୍ଡରେ ଏକ ଆର୍ଟିଫିସିଆଲ ପିଟ୍ ପ୍ରସ୍ତୁତ କରିବା ସମ୍ଭାବନା ରହିଛି। ଫଳରେ ବର୍ଷା ଆଦି ପ୍ରତିକୂଳ ପରିସ୍ଥିତିରେ ମଧ୍ୟ ଏଠାରେ ଖେଳିବା ସୁଯୋଗ ରହିବ। ଆର୍ଟିଫିସିଆଲ ଗ୍ରାଉଣ୍ଡ ଅଧିକ ବ୍ୟବହାର ହେଲେ ମଧ୍ୟ ନଷ୍ଟ ହେବନାହିଁ। ବର୍ଷା ହେଲେ ମଧ୍ୟ ସେଠାରେ ଅଭ୍ୟାସ ହୋଇପାରିବ। କାରଣ ଗହୀର ଡ୍ରେନେଜ ସିଷ୍ଟମ ସେପରି ରହିବ। ବିଭିନ୍ନ ଗ୍ରାଉଣ୍ଡ ୧୪ରୁ ୨୦ ବର୍ଷ ପର୍ଯ୍ୟନ୍ତ ଖରାପ ହୋଇ ନ ଥାଏ। ତେଣୁ ବିଶେଷ ସମସ୍ୟା ରହିବ ନାହିଁ। ଏଠାରେ ଭବିଷ୍ୟତରେ ଭୁବନେଶ୍ୱର ଲିଗ୍ କିମ୍ବା ୟୁଥ ପୂର୍ବରୁ ଚୁନାମେଣ୍ଟ ଆୟୋଜନ କରାଯାଇ ପାରିବ। ଭିଜିତ୍ ପୁଲ୍ ଓ ଉତ୍ତରାଦାନ ମଧ୍ୟ ସମ୍ଭାବନା ରହିଛି।



ପ୍ରସ୍ତୁତି ପଥେ କ୍ୟାମ୍ପିଗ୍ ହାଇସ୍କୁଲ ଗ୍ରାଉଣ୍ଡ

ପୁତ୍ର ସନ୍ତାନର ଜନକ ହେଲେ ପାଣ୍ଡ୍ୟା

ଭାରତୀୟ ତାରକା ଅଲଗାଭିତ୍ତିର ହାର୍ଦ୍ଦିକ ପାଣ୍ଡ୍ୟା ପିତା ହେବାର ସୌଭାଗ୍ୟ ଲାଭ କରିଛନ୍ତି। ପତ୍ନୀ ନାତାଶା ସ୍ତ୍ରୀକୋଭିନ୍ ଏକ ପୁତ୍ର ସନ୍ତାନର ଜନନୀ ହୋଇଛନ୍ତି। ୨୬ ବର୍ଷୀୟ ପାଣ୍ଡ୍ୟା ଏ ନେଇ ଉତ୍ସାହ କରି ଘୋଷଣା କରିଛନ୍ତି। ଆମେ ଏକ ପୁତ୍ର ସନ୍ତାନର ମାତାପିତା ହେବାର ସୌଭାଗ୍ୟ ଲାଭ କରିଛୁ। ସେ ମଧ୍ୟ ଶିଶୁର ଫଟୋ ଅପ୍ଲୋଡ୍ କରିଛନ୍ତି। ଏଥିରେ ଶିଶୁର ହାତ ଦେଖା ଯାଉଛି। ଭବୋଦାରରେ ପିଲା ଜନ୍ମ ହୋଇଥିଲା। କୋଭିଡ୍-୧୯ କାରଣରୁ ସାରା ଦେଶରେ ଲକ୍ଷ୍ମଣର ଜାରି କରାଯାଇଥିବା ବେଳେ ଦୁଇ ବର୍ଷ ବୟସ କରିଥିଲେ। ଏହା ପରେ ମେ ମାସରେ ପାଣ୍ଡ୍ୟା ଓ ନାତାଶା ସନ୍ତାନ ଜନ୍ମ ହେବା ସମ୍ପର୍କରେ ସୂଚନା ଦେଇଥିଲେ। ପିତା ହେବା ପରେ ପାଣ୍ଡ୍ୟାଙ୍କ ନିକଟକୁ ଅଭିନୟନର ସୂଅ ଛୁଟିଛି। ଅଧିକାଂଶ ବିବାହ କୋହଳି ମଧ୍ୟ ତାଙ୍କୁ ଅଭିନୟନ କରାଇଛି। ୟୁଏ ଫୁଲ୍ କ୍ଷମା



ସ୍ତ୍ରୀ ନାତାଶାଙ୍କ ସହ ହାର୍ଦ୍ଦିକ ପାଣ୍ଡ୍ୟା

ଅଭିନୟନ ବୋଲି ସେ ଉତ୍ସାହ କରିଛନ୍ତି। ସେହିପରି ଭାରତୀୟ ହେବ୍ କୋର୍ଡ ରବି ଶାସ୍ତ୍ରୀ, ତାରକା ଓପନର ଲୋକେଶ ରାହୁଲ, ରିଷ୍ଟ ସ୍ନେହ ଯୁକ୍ତବେନ୍ଦ୍ର ଚନ୍ଦ୍ରଙ୍କ ମଧ୍ୟ ଏହି ଦୁଇଜଣକୁ ଅଭିନୟନ କରାଇଛନ୍ତି। ଉଲ୍ଲେଖ୍ୟ ଧାର୍ କି, ଚଳିତ ବର୍ଷ ପ୍ରାରମ୍ଭରେ ନାତାଶାଙ୍କ ସହ ନିଜ ନିର୍ଦ୍ଦେଶନା ପାଣ୍ଡ୍ୟା ଘୋଷଣା କରିଥିଲେ ଓ ଏହା ସାଥୀ ଖେଳାଳିଙ୍କ ସମେତ ସବୁ ପ୍ରଶଂସକଙ୍କୁ ଚଳିତ କରିଥିଲା।

ସକାରାତ୍ମକ ମନୋଭାବ ଉପରେ ଗୁରୁପ୍ରାଥମ୍ୟ ଗୁରୁତ୍ୱ

ଇଣ୍ଡରନ୍ୟାଶନାଲ ଇନ୍‌ଷ୍ଟିଚ୍ୟୁଟ୍ ଅଫ୍ ଲିଙ୍ଗ୍‌ସ୍‌ଟୁଡିଂସ୍ ଅଫ୍ ଚେକୋଭୋଲିକରେ ଯୋଗଦେଇଥିବା ନୂଆ ହାଡ୍ରାହାଡ୍ରାଙ୍କ ଅନୁକାଳିନ୍ ପରିଚୟ କାର୍ଯ୍ୟକ୍ରମରେ ଭାରତୀୟ ପୂର୍ବରୁ ଦଳର ଗୋଲକିପର ତଥା ରେଡ୍ ବ୍ଲୁ କ୍ରୀଡା ବିତ୍ ଗୁରୁପ୍ରାତ ସିଂହ ସାଣ୍ଡି ଯୋଗଦେଇ ସମସ୍ତଙ୍କୁ ଚଳିତ କରିଛନ୍ତି। ତାଙ୍କ ଯୋଗଦାନରେ ହାଡ୍ରାହାଡ୍ରାମାନେ ସ୍ୱାଭାବିକ ଉପାସିତ ହୋଇଥିଲେ। କରୋନା ଭାଇରସ୍ ସଂକ୍ରମଣ କନିଟ କଠିନ ସମୟରେ ସକାରାତ୍ମକ ମନୋଭାବ ରଖିବା ଏବଂ ଆବେଗିକ ଓ ମାନ୍ୟବିକ ଦୃଢ଼ତାର ଗୁରୁତ୍ୱ ବିଷୟରେ ସେ ହାଡ୍ରାହାଡ୍ରାଙ୍କ ସହ ବାର୍ତ୍ତାମାପ କରିଥିଲେ। ନିଜର ଖେଳ, ଦୈନନ୍ଦିନ ଜୀବନଶୈଳୀ ଓ ୟୁରୋପା କପୁର ଅନୁଭୂତିକୁ ନେଇ ସେ ବିଭିନ୍ନ ପ୍ରଶ୍ନର ଉତ୍ତର ଦେଇଥିଲେ।

କୋଭିଡ୍-୧୯ ପାଇଁ ହୋଇଥିବା ବେଶ୍‌ରେ ଜଣେ ଶ୍ରୁତି କୋର୍ଡ ଫକାଫକ ପଜିଟିଭ୍ ଆସିଛି। ଏହାସତ୍ତ୍ୱେ ସ୍ଥାନୀୟ କାର୍ଡି ସିଂ ରେଖିରେ ଅଲିମ୍ପିକ୍ କୋର୍ଡ ଗୁପ୍ତର ମାଧ୍ୟମରେ ଭାରତୀୟ ଶ୍ରୁତିରକ୍ ଚେନିଂ କାର୍ଯ୍ୟ ଅଗଷ୍ଟ ୧ରୁ ଆରମ୍ଭ ହେବ। ହୋର୍ଡ୍ ଆଧିକାରି ଅଫ୍ ଇଣ୍ଡିଆ(ସାଲ) ଚରଫ୍‌କୁ ଏକ ପ୍ରେସ୍ ଇଣ୍ଡାହାରେ ଏହି ସୂଚନା ଦିଆଯାଇଛି। ମହିଳା କୋର୍ଡ଼କଣ୍ଟ୍ରୋଲ୍ ଗୁରୁତ୍ୱର ତାଙ୍କ ଫକାଫକ ଜଣାଇ ଦିଆଯାଇଛି। ସେ ସେହିଭଳି କୌଣସି ଶ୍ରୁତିରକ୍ ସଂଗ୍ରହରେ ଆସି ନାହାନ୍ତି ଚେନିଂ ପାଇଁ ଶ୍ରୁତି ରେଖି ଖୋଲା

ଶ୍ରୁତିଂ କୋର୍ଡ କରେନା ପଜିଟିଭ୍

କୋଭିଡ୍-୧୯ ପାଇଁ ହୋଇଥିବା ବେଶ୍‌ରେ ଜଣେ ଶ୍ରୁତି କୋର୍ଡ ଫକାଫକ ପଜିଟିଭ୍ ଆସିଛି। ଏହାସତ୍ତ୍ୱେ ସ୍ଥାନୀୟ କାର୍ଡି ସିଂ ରେଖିରେ ଅଲିମ୍ପିକ୍ କୋର୍ଡ ଗୁପ୍ତର ମାଧ୍ୟମରେ ଭାରତୀୟ ଶ୍ରୁତିରକ୍ ଚେନିଂ କାର୍ଯ୍ୟ ଅଗଷ୍ଟ ୧ରୁ ଆରମ୍ଭ ହେବ। ହୋର୍ଡ୍ ଆଧିକାରି ଅଫ୍ ଇଣ୍ଡିଆ(ସାଲ) ଚରଫ୍‌କୁ ଏକ ପ୍ରେସ୍ ଇଣ୍ଡାହାରେ ଏହି ସୂଚନା ଦିଆଯାଇଛି। ମହିଳା କୋର୍ଡ଼କଣ୍ଟ୍ରୋଲ୍ ଗୁରୁତ୍ୱର ତାଙ୍କ ଫକାଫକ ଜଣାଇ ଦିଆଯାଇଛି। ସେ ସେହିଭଳି କୌଣସି ଶ୍ରୁତିରକ୍ ସଂଗ୍ରହରେ ଆସି ନାହାନ୍ତି ଚେନିଂ ପାଇଁ ଶ୍ରୁତି ରେଖି ଖୋଲା



ସମସ୍ତ ମାଧ୍ୟମରେ ଭାରତୀୟ ଶ୍ରୁତିରକ୍ ନିର୍ଦ୍ଦେଶ ଦେଇଛି। କରୋନା ଭାଇରସ୍ ପାଇଁ ଅଲିମ୍ପିକ୍ ଗେପ୍‌କୁ ଆସନ୍ତାବର୍ଷକୁ ପୁଞ୍ଜାରି ଦିଆଯାଇଛି।

ନେଦରଲାଣ୍ଡ ମହିଳା ହକି ତାରକା ପାଟିମା

ନେଦରଲାଣ୍ଡର ମହିଳା ହକି ଖେଳାଳି ପାଟିମା ମୋରେଇରା ତି ମୋରେଇରା ନେଇ ବିଶ୍ୱ ହକିରେ ପ୍ରାୟ ସବୁତରଳେ ଚର୍ଚ୍ଚା ହୋଇଥାଏ। ଏହି ଡବ୍ ମହିଳା ହକି ଖେଳାଳିଙ୍କୁ ସୁନ୍ଦରତା, ବୁଦ୍ଧି ଓ ହକିର ଜଣେ ଅସାଧାରଣ ତଥା ଅପୂର୍ବ ସଂଯୋଗ ବୋଲି କୁହାଯାଇଥାଏ। ପାଟିମାଙ୍କୁ ବିଶ୍ୱର ସବୁଠାରୁ ଯୁବରା ହକି ଖେଳାଳି ବୋଲି ବି ବେଚନା କରାଯାଏ। ଦି ଇନ୍ ଦୃଷ୍ଟିକୋଣରୁ ସେ ପ୍ରତିଭାରେ ଭ ଉ ପୂ ି । ଆଥଲେଟିକ୍ ସ୍ତରେ ମଧ୍ୟ ସେ ନିଜର ପ୍ରତିଭା ପ୍ରମାଣିତ କରିଛନ୍ତି। ଜଣେ ଉତ୍ସାହୀନ ଗାୟିକା ହେବା ସହିତ ସେ ଆଇନ୍‌ରେ ଜଣେ ମାଷ୍ଟର ଡିଗ୍ରୀ (ଏଲଏଲଏମ୍) ହାସଲ କରିଥିବା କଥା ବହୁତ କମ୍ ଲୋକେ ଜାଣିଥିବେ। ନେଦରଲାଣ୍ଡର ପ୍ରମୁଖ ସ୍ଥାଳକରମାନଙ୍କ ମଧ୍ୟରୁ ସେ ଅନ୍ୟତମ।

ନେଦରଲାଣ୍ଡ ମହିଳା ହକି ତାରକା ପାଟିମା ମୋରେଇରା ତି ମୋରେଇରା ନେଇ ବିଶ୍ୱ ବିକାଶ, ଅଲିମ୍ପିକ୍, ଚାମ୍ପିୟନ୍ସ ଟ୍ରଫିରେ ସବୁ ପ୍ରକାର ସଫଳତା ହାସଲ କରିଥିବା ସୁନ୍ଦରା ପାଟିମା ଜଣେ ଉତ୍ସାହୀନ ଗାୟିକା ମଧ୍ୟ। ଟେଲିଭିଜନରେ ବିଭିନ୍ନ କାର୍ଯ୍ୟକ୍ରମରେ ଅଂଶଗ୍ରହଣ କରି ସେ ବେଶ୍‌ ଲୋକପ୍ରିୟ ହୋଇଥିଲେ...
 ନେଦରଲାଣ୍ଡ ମହିଳା ହକି ତାରକା ପାଟିମା ହକି ବିଶ୍ୱକପରେ ନେଦରଲାଣ୍ଡକୁ ଚାମ୍ପିୟନ କରାଇବାରେ ମୁଖ୍ୟ ଭୂମିକା ଗ୍ରହଣ କରିଥିଲେ। ସେହିପରି ୨୦୦୭ରେ ଚାମ୍ପିୟନ୍ସ ଟ୍ରଫିରେ ସେ ମଧ୍ୟ ଉଲ୍ଲେଖନୀୟ ପ୍ରଦର୍ଶନ କରି ଦଳକୁ ଚାମ୍ପିୟନ କରାଇଥିଲେ। ସେହିପରି ୨୦୦୮ ବେଲ୍‌ ଅଲିମ୍ପିକ୍‌ରେ ସେ ସର୍ବ୍ ପଦକ ହାସଲ କରିଥିଲେ। ଫାଇନାଲରେ ନେଦରଲାଣ୍ଡ ୨-୦ ଗୋଲରେ ଚାଇନାକୁ ହରାଇ ବାଲିମାରିଥିଲା। ଅଲିମ୍ପିକ୍‌ରେ ସେ ଗୋଟିଏ ଲେଖାଏ ସର୍ବ୍, ରୌପ୍ୟ (୨୦୦୪, ଏଥେନ୍ସ) ଓ ବ୍ରୋଞ୍ଜ୍ (୨୦୦୦, ସିଡନୀ) ପଦକ ହାସଲ କରିଥିଲେ। ସେହିପରି ବିଶ୍ୱକପରେ ସେ ଗୋଟିଏ ସର୍ବ୍ (୨୦୦୭, ମାଡ୍ରିଡ୍), ଦୁଇଟି ଲେଖାଏ ରୌପ୍ୟ (୨୦୦୮ ଓ ୨୦୦୯) ପଦକ ହାସଲ କରିଥିଲେ। ଚାମ୍ପିୟନ୍ସ ଟ୍ରଫିରେ ସେ ସବୁଠାରୁ ଅଧିକ ସଫଳତା ହାସଲ କରିଥିଲେ। ଚାମ୍ପିୟନ୍ସ ଟ୍ରଫିରେ ସେ ୨୦୦୦, ୨୦୦୪, ୨୦୦୮ ଓ ୨୦୦୭ରେ ବିଶ୍ୱକପରେ ସେ ରୌପ୍ୟ ସର୍ବ୍ (୨୦୦୧, ମାଡ୍ରିଡ୍), ଦୁଇଟି ଲେଖାଏ ରୌପ୍ୟ (୨୦୦୮ ଓ ୨୦୦୯) ପଦକ ହାସଲ କରିଥିଲେ। ହକିରେ ସଫଳତାର ଠାକର କ୍ୟାରିୟର ମଧ୍ୟ ବେଶ୍‌ ସଫଳ ରହିଛି। ୧୯୭୮ରେ ରୋଚେଷ୍ଟରରେ ଜନ୍ମଗ୍ରହଣ

ଗୁମର ଇନ୍ ହକି

ଫ୍ରାନ୍ସିସ୍କୋ ଇଣ୍ଟରନେସନାଲ ନୂଆ କୋର୍

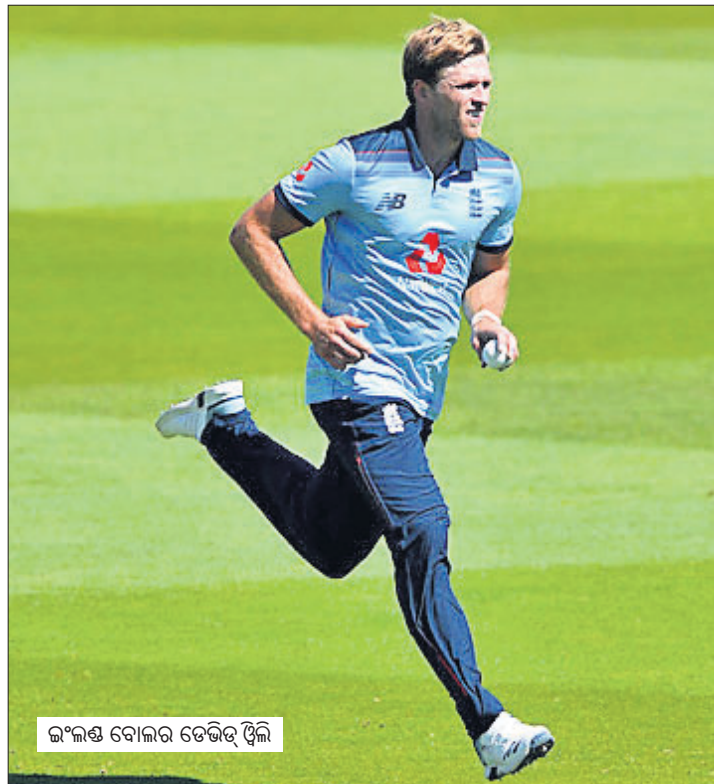


କୋଲକାତା, ୩୦/୭(ପି.ଟି.) ଫ୍ରାନ୍ସିସ୍କୋ କୋର୍ଟା ଡା କୋଷ୍ଟା ଇଣ୍ଟରନେସନାଲ ନୂଆ କୋର୍ ନିଯୁକ୍ତ ହୋଇଛନ୍ତି।

ପ୍ରଥମ ଦିନିକିଆ: ଟ୍ରେନିଞ୍ଜୁ ୫ ଉଇକେଟ

ସାଉଥାଫଟନ, ୩୦/୭(ପି.ଟି.)

ସ୍ଥାନୀୟ ରୋକ୍ ବାଓଲ ଗ୍ରାଉଣ୍ଡରେ ଗୁରୁବାର ଅନୁଷ୍ଠିତ ଆୟର୍ଲ୍ୟାଣ୍ଡ ବିପକ୍ଷ ପ୍ରଥମ ଅନ୍ତର୍ଜାତୀୟ ଦିନିକିଆ କ୍ରକେଟ ମ୍ୟାଚ୍ରେ ଇଂଲଣ୍ଡ ଦଳର ବୋଲିଂ ପ୍ରଦର୍ଶନ କରିଛି।



ଇଂଲଣ୍ଡ ବୋଲର ଡେଭିଡ୍ ଫ୍ଲିଲି

ମ୍ୟାକ୍‌ଗ୍ରାଥ ୪୦, ଓ'ବ୍ରାଏନ୍ ୨୨, ଓପନର ଗ୍ୟାରେଥ ଡେଲି ୨୨, ଚେଲ୍ ଏଣ୍ଡର କ୍ରେବ୍ ୧୧ ରନ ସଂଗ୍ରହ କରି ଆଉଟ ହୋଇଥିଲେ।

ରେସ୍‌ଲର ବବିତାଙ୍କୁ ନିଯୁକ୍ତ

ଚଣ୍ଡିଗଡ଼, ୩୦/୭(ପି.ଟି.)

ହରିୟାଣା ସରକାର ରେସ୍‌ଲର ବବିତା ଫୋଗଟ୍ ଓ କବାଡ଼ି ଖେଳାଳି କବିତା ଦେବୀଙ୍କୁ ରାଜ୍ୟ କ୍ରୀଡ଼ା ଓ ଯୁବ ସେବା ଉଦ୍ଦେଶ୍ୟରେ ଉପ ନିର୍ଦ୍ଦେଶକ ଭାବେ ନିଯୁକ୍ତି ଦେଇଛନ୍ତି।



କବିତା ଫୋଗଟ୍

ନିଯୁକ୍ତିରେ ରହିଥିବା ସର୍ବାଙ୍ଗୀ ଅନୁସାରେ ଉଭୟେ ଏଣିକି କୌଣସି ବ୍ୟବସାୟିକ ବିଜ୍ଞାପନ ପାଇଁ ରୁକ୍ତ କରି ପାରିବେ ନାହିଁ। କବିତା ୨୦୧୪ ଇଞ୍ଜିନିୟରିଂ ଏବଂ ଗେମ୍‌ସ୍‌ରେ ସ୍ନାତ୍ତକ ଡିଗ୍ରୀର ସମ୍ମାନ ସମ୍ପାଦନା କରିଛନ୍ତି।

ବିଳମ୍ବ ହୋଇପାରେ ଜାତୀୟ କ୍ରୀଡ଼ା ପୁରସ୍କାର

ନୂଆଦିଲ୍ଲୀ, ୩୦/୭(ପି.ଟି.): କରୋନା ଭାଇରସ୍ ସଂକ୍ରମଣ ଜନିତ କାରଣରୁ ଚଳିତ ବର୍ଷର ଜାତୀୟ କ୍ରୀଡ଼ା ପୁରସ୍କାର ପ୍ରଦାନ ଉତ୍ସବ ମାସେ କିମ୍ବା ୨ ମାସ ବିଳମ୍ବ ହୋଇପାରେ।

ମେଜର ଧ୍ୟାନ ଚାନ୍ଦଙ୍କ ଜନ୍ମଦିବସରେ ଏହି ଉତ୍ସବ ଅନୁଷ୍ଠିତ ହୋଇଥାଏ। ମାତ୍ର ଚଳିତ ବର୍ଷ ଏଥିରେ ବିଳମ୍ବ ଘଟିପାରେ।



ହେବାର ନକିର ରହିଛି। ତେଣୁ ଏଥର ଅଗଷ୍ଟ ୨୯ରେ ହୋଇ ନ ପାରିଲେ ଆମେ ମାସେ କିମ୍ବା ୨ ମାସ ବିଳମ୍ବରେ ଦେବୁ।

ପକ୍ଷରୁ ଆବେଦନର ତାରିଖକୁ ଗୁଞ୍ଜାଇ ଦିଆଯାଇଥିଲା। ଏପରିକି ଯୋଗ୍ୟ ଆଥଲେଟ୍‌ମାନେ ନିଜ ଆବେଦନ କରିପାରିବେ ବୋଲି ସୁଯୋଗ ଦିଆଯାଇଥିଲା।

Advertisement for Peta Safa (ପେଟ ସଫା) and Peta Safa (ପେଟ ସଫା) medicine.

ଛାତିରେ ପଶିଗଲା ବାଉଁଶ, ନିରାପତ୍ତା ଅଧିକାରୀ ମୃତ

ଓଡ଼ିଶା, ୩୦/୭(ପି.ଟି.ଏନ.ଏ.) ଡେକାନାଲ ଜିଲ୍ଲା କନ୍ଧାବଣିଆସ୍ଥିତ ଗାଡ଼ାସ୍ଥିଲ ବିସ୍ଫୋରଣ ଅଧୀନରେ କାର୍ଯ୍ୟ କରୁଥିବା ଠିକାଦାର ଲକ୍ଷ୍ମୀ ମିନେରାଲ୍‌ସ୍ ନିରାପତ୍ତା ଅଧିକାରୀ ସୁଧାଂଶୁ ଶେଖର ସାମଲ (୩୫)ଙ୍କ ଦୁର୍ଘଟଣାରେ ମୃତ୍ୟୁ ଘଟିଛି।

ସେ ୩ମାସ ହେଲା ବିବାହ କରିଥିଲେ। ଗୁରୁବାର ସକାଳେ ବାଇକ୍‌ରେ କମ୍ପାନୀକୁ ଆସୁଥିବା ବେଳେ ଗଣ୍ଡିଗାଡ଼ିଆ ଛକ ନିକଟରେ କାରଖାନାର ପାଟେରି ପୁଲ୍‌ରେ ପାଇଁ ବନ୍ଧା ଯାଇଥିବା ବାଉଁଶଭାଡ଼ାରେ ସୁଧାଂଶୁ ପିଟି ହୋଇଯାଇଥିଲା।

ଅବସ୍ଥାରେ କଟକ ସ୍ଥାନାନ୍ତର କରାଯାଇଥିବାବେଳେ ଗାଡ଼ାସ୍ଥିଲ ଠାକୁର ମୃତ୍ୟୁ ଘଟିଥିଲା। ଶ୍ରୀତୀର୍ଥରେ ଦାବିରେ ପରିବାର ଲୋକେ କାରଖାନା ମୁଖ୍ୟ ଫାଟକ ସମ୍ମୁଖରେ ମୃତଦେହ ରଖି ଅପରାହ୍ଣ ପ୍ରାୟ ୫ଟା ଯାଏ ବିରୋଧ ପ୍ରଦର୍ଶନ କରିଥିଲେ।

- ୩ମାସ ହେଲା ବିବାହ କରିଥିଲେ
■ କମ୍ପାନୀ ବେଲା ୩ ଲକ୍ଷ ଟଙ୍କା ଶ୍ରୀତୀର୍ଥରେ
■ ସ୍ଵାମୀ ଠିକାଦାର ସୁଧାଂଶୁ ଅଧୀନରେ ଚାଲି

Advertisement for Iruku (ଇରୁକୁ) medicine.

ମହାନଦୀ ପାଇଁ କଟକକୁ ଭୂକମ୍ପ ଭୟ

କଟକ ଅଫିସ, ୩୦/୭

ଦେଶର ଯେଉଁ ୩୦ଟି ସହରକୁ ଭୂକମ୍ପ ଭୟ ରହିଛି, ସେହି ତାଲିକାରେ କଟକର ନାମ ସ୍ଥାନ ପାଇଛି। ମହାନଦୀର ତ୍ରିକୋଣ ଭୂମିରେ କଟକ ସହର ରହିଥିବାରୁ ଭୂକମ୍ପ ବିପଦ ରହିଛି। ଏହି ସହର ଉପରେ ଭୂକମ୍ପର ପ୍ରଭାବ କେମିତି ରହିବ, ତାହାକୁ ନେଇ କେନ୍ଦ୍ର ସରକାରଙ୍କ ପକ୍ଷରୁ ସ୍ଵତନ୍ତ୍ର ଭାବେ ଅଧ୍ୟୟନ କରାଯିବ।



କୋଏମ୍‌ସ୍‌ରୁ, ଆଗ୍ରା, ବାରାଣସୀ, ମିର୍ଜା, ବରେଲି ଏବଂ କୋଲକାତା ସମେତ ମୋଟ ୩୦ଟି ସହର ରହିଛି। ଭୂକମ୍ପର ପ୍ରଭାବ ଅନୁଯାୟୀ ସହରଗୁଡ଼ିକୁ ଗର୍ଭି କୋର୍ଟ ଯଥା କୋର୍ଟ-୩, କୋର୍ଟ-୪ ଏବଂ କୋର୍ଟ-୫ରେ ବିଭକ୍ତ କରାଯିବ।

- ବର୍ତ୍ତମାନ କୋର୍ଟ-୩ରେ ରହିଛି ଏହି ସହର
■ ନୂତନ ପଞ୍ଜିରେ କେନ୍ଦ୍ର କରିବ ଅଧ୍ୟୟନ

ସମ୍ପର୍କରେ ଗାଇଡ଼ାଲାଇନ୍ ଦିଆଯିବ। ଯାହାଫଳରେ ନୂତନ ନିର୍ମାଣ କାର୍ଯ୍ୟରେ ଉକ୍ତ କୌଶଳଗୁଡ଼ିକର ବ୍ୟବହାର କରାଯାଇ ଭୂକମ୍ପ ପ୍ରତିରୋଧ କରିବା ଭଳି କୋଠାବାଡ଼ି ନିର୍ମାଣ କରାଯାଇପାରିବ। ଏତଦ୍‌ବ୍ୟତୀତ ପୌର କର୍ତ୍ତୃପକ୍ଷ, ପୂର୍ବ ବିଭାଗ, କେନ୍ଦ୍ର ଏବଂ ରାଜ୍ୟ ପ୍ରାକୃତିକ ବିପର୍ଯ୍ୟୟ ପରିଚାଳନା କର୍ତ୍ତୃପକ୍ଷଙ୍କୁ ମଧ୍ୟ ଭୂକମ୍ପ ପ୍ରତିରୋଧ ବ୍ୟବସ୍ଥା କାର୍ଯ୍ୟକାରୀ କରିବା ପାଇଁ କେତେକ ପ୍ରସ୍ତାବ ଦିଆଯିବ।

କ୍ଷତିକୁ ଏଡ଼ାଇ ଦିଆଯାଇ ନ ପାରେ

ଯେଉଁ ଅଞ୍ଚଳରେ ନଦୀ ପ୍ରବାହିତ ହୁଏ, ସେସବୁ ସ୍ଥାନରେ ଅଶ୍ଳୀଳକର ଘନତା ସାଧାରଣତଃ କମ୍ ରହେ। କଟକକୁ ଚାରିପାଖରୁ ନଦୀ ଘେରି ରହିଛି। ଏହା ଏକ ତ୍ରିକୋଣଭୂମି ଅଞ୍ଚଳ। କଟକ ଭୂପୃଷ୍ଠ ଚାରିପାଖରେ ପାଟ ମଧ୍ୟ ରହିଛି। ଏଭୂମିକ ଯେ କୌଣସି ସମୟରେ ଚଳନ କରିପାରେ। ଏଣୁ ଯଦି ବଡ଼ ଧରଣର ଭୂକମ୍ପ ହୁଏ ତାହେଲେ କଟକର କ୍ଷତିକୁ ଏଡ଼ାଇ ଦିଆଯାଇ ନ ପାରେ। ଏହି ସହର କୋର୍ଟ-୩ରେ ରହିଛି। ପୂର୍ବରୁ ଅଧ୍ୟୟନ କେବଳ ଉପରଠାରେ ଆଭାବ କରାଯାଇଛି। ଏବେ ମାଲକୋଟା ଅଧ୍ୟୟନର ଆବଶ୍ୟକତା ରହିଛି।



— ପ୍ରଫେସର ଶ୍ରୀରାମ ଗୋସ୍ଵାମୀ, ଭୂତତ୍ଵବିତ୍

ଅଞ୍ଚଳ ଚିହ୍ନିତ ହେଉଛି। କିନ୍ତୁ ଏହା ଯଥେଷ୍ଟ ହେଉ ନ ଥିବାରୁ ନୂଆ ପଦ୍ଧତି ଆପଣାଇବା ପାଇଁ ସରକାର ନିଷ୍ପତ୍ତି ନେଇଛନ୍ତି। ଏହି ପଦ୍ଧତି ଅନୁଯାୟୀ ଭୂକମ୍ପ ବିଜ୍ଞାନ, ଭୂ-ପଦାର୍ଥ ବିଜ୍ଞାନ, ଭୂତତ୍ଵ ବିଜ୍ଞାନରେ ଥିବା ବିଭିନ୍ନ ପ୍ରକାର କୌଶଳକୁ ବ୍ୟବହାର କରାଯିବ। ଏଥିସହ ଚରଞ୍ଚର ବେଗ, ଚରଳ ପଦାର୍ଥର ସମ୍ଭାବନା ସୂଚକ, ଭୂପୃଷ୍ଠର କଠିନତା ସହ ସ୍ଵରଗୁଡ଼ିକର ଗଭୀରତାକୁ ନେଇ ଅଧ୍ୟୟନ ହେବ। ମିଳିଥିବା ନିମ୍ନଗୁଡ଼ିକ ନେଇ ମଲ୍ଟି-ବ୍ୟାସେଲ ଆନାଲିସିସ୍ ଆର୍ଡ୍‌ ସର୍ଫେସ୍ ଡେଭ୍ (ଏମ୍‌ଏସ୍‌ଡେଭ୍), ସ୍ଵାଭାବିକ ପେନେଟ୍ରେଶନ୍ ଟେଷ୍ଟ (ଏମ୍‌ପିଟି), କୋର୍ଟ ପେନେଟ୍ରେଶନ୍ ଟେଷ୍ଟ (ସିପିଟି) ଏବଂ ଡାଇନୋସୋଲ ଟେଷ୍ଟ (ଡିଏନିଟି) ଆଦି ବିଭିନ୍ନ ପ୍ରକାର ପରୀକ୍ଷା ପରେ ବର୍ଗୀକରଣ କରାଯିବ। ଯାହାଫଳରେ ଭୂକମ୍ପ ପାଇଁ ଦାୟୀ ବିଭିନ୍ନ କାରଣଗୁଡ଼ିକ ସମ୍ପର୍କରେ ଏକ ପୂର୍ଣ୍ଣାଙ୍ଗ ରିପୋର୍ଟ ମିଳିପାରିବ। ଅଧ୍ୟୟନ ରିପୋର୍ଟକୁ ବିଶେଷଜ୍ଞମାନେ ସମୀକ୍ଷା କରିବା ପରେ ଭୂକମ୍ପ ବିପଦକୁ ପ୍ରତିରୋଧ ପାଇଁ କ'ଣ ପଦକ୍ଷେପ ନେବାର ଆବଶ୍ୟକତା ରହିଛି, ସେନେଇ ପ୍ରତ୍ୟାକ୍ଷ ଭାବେ ପ୍ରକାଶ କରାଯିବ। ବିଶେଷକରି ଭୂକମ୍ପ ପ୍ରଭାବକୁ କୋଠାବାଡ଼ି ଆଦି ନିର୍ମାଣଗୁଡ଼ିକୁ କିପରି ସୁରକ୍ଷା ଦିଆଯାଇପାରିବ ଏବଂ ଭୂକମ୍ପ ପ୍ରଭାବ ସ୍ତ୍ରାସ କରିବା ପାଇଁ ଯନ୍ତ୍ରାମାନଙ୍କ ନିମନ୍ତେ କ'ଣ ନିର୍ଦ୍ଦେଶାବଳୀ ରହିବ ସେ

Large advertisement for Divisa medicine, including 'Tulsi Mantra' and 'Iruku'.