

ମିତେଲ ସ୍ୱେପସନଙ୍କ ପ୍ରଭାବୀ ବୋଲି

ମଙ୍ଗଳବାର ଅନୁଷ୍ଠିତ ଭାରତ ବିପକ୍ଷ ଚୂନାୟ ୮୨୦ କ୍ରମେକ ମ୍ୟାଚରେ ପ୍ରଭାବୀ ବୋଲି କରି ମ୍ୟାନ ଅଫ ଦି ମ୍ୟାଚ ପୁରସ୍କାର ପାଇଛନ୍ତି ଅଷ୍ଟ୍ରେଲିଆର ମିତେଲ ସ୍ୱେପସନ।

୧୬ ୧୦

ନୂସରତଙ୍କ ଆଖିକୁ ନିଦ ନାହିଁ

ବଲିଉଡ୍ ଅଭିନେତ୍ରୀ ନୂସରତ ଭାରତୀ ତାଙ୍କ ଆଗାମୀ ଫିଲ୍ମ ପାଇଁ ଟେନ୍ସନ୍ରେ ଶୋଇପାରୁନାହାନ୍ତି।



‘କେନ୍ଦ୍ରିତ୍ରୀଲକୁ ଗୃହବନ୍ଦୀ କରାଯାଇଛି’



ନୂଆଦିଲ୍ଲୀ, ୮୧୨: ‘ଭାରତ ବନ୍ଦ’ର କେନ୍ଦ୍ରିତ୍ରୀଲ ପାଇଥିବା ଜାତୀୟ ରାଜଧାନୀ ଦିଲ୍ଲୀର ମୁଖ୍ୟମନ୍ତ୍ରୀ ଅରବିନ୍ଦ କେଜ୍ରିୱାଲଙ୍କୁ ତାଙ୍କ ଘରେ ଗୃହବନ୍ଦୀ କରାଯାଇଛି ବୋଲି ଶାସକ ଆମ୍ ଆଦମା ପାର୍ଟି (ଏଏପି) ପକ୍ଷରୁ ଅଭିଯୋଗ ଅଣାଯାଇଛି। ସ୍ୱରାଷ୍ଟ୍ର ମନ୍ତ୍ରାଳୟର ନିର୍ଦ୍ଦେଶକ୍ରମେ ପୋଲିସ କେନ୍ଦ୍ରିତ୍ରୀଲକୁ ଗୃହବନ୍ଦୀ କରିଥିବା ଏଏପି ମୁଖପାତ୍ର ସୌରଭ ଭରଡ଼ାଙ୍କ ସମାଲୋଚନା କରିଛନ୍ତି। ଉପମୁଖ୍ୟମନ୍ତ୍ରୀ ମନାଷ ସିଂହୋଡିଆ କହିଛନ୍ତି, ଯୋଗବାର କେନ୍ଦ୍ରିତ୍ରୀଲ ସିଙ୍ଗୁ ସାମାଜିକ ଯାତାଚାଳନା କରୁଛନ୍ତି। ସେବା ପ୍ରଦାନର ସମାପ୍ତ କରିଥିଲେ। ଏଥିପାଇଁ ମୁଖ୍ୟମନ୍ତ୍ରୀଙ୍କ ବାସଭବନକୁ ୯ ପୃଷ୍ଠା-୪

ପତ୍ରକୁ ଅସ୍ତ୍ର କରୁଛି ଭାଜପା: ପାଞ୍ଚାରି



ନୂଆଦିଲ୍ଲୀ, ୮୧୨ (ଆଇଏଏନଏସ୍): ଭାରତ ବନ୍ଦ ବେଳେ ଜାତୀୟତାବାଦୀ କଂଗ୍ରେସ ପାର୍ଟି (ଏନ୍ସିପି) ମୁଖ୍ୟ ଶରଦ ପାଞ୍ଚାରି ଭାଜପା ଧାନ ହତାରୁଛି ବୋଲି ଚାର୍ଜ କରିଛନ୍ତି। ସେ କେନ୍ଦ୍ର କୃଷିମନ୍ତ୍ରୀ ଥିବାବେଳେ କେବଳ ଶ୍ରମିକକୁରାଲ ପ୍ରତ୍ୟୁତ୍ସାହା ମାକେଟ୍ କମିଟି (ଏସିଏମସି)ରେ ସଂଖ୍ୟା ଅଧିକାରୀ ପାଇଁ କହିଥିଲେ। କେନ୍ଦ୍ର ସରକାରଙ୍କ ଭଳି ନୂଆ କୃଷି ଆଇନ ଆଣିବା ପାଇଁ ସେ କେବେ ପ୍ରସ୍ତାବ ଦେଇ ନ ଥିଲେ ବୋଲି ପାଞ୍ଚାରି ସ୍ପଷ୍ଟ କରିଛନ୍ତି। ସଂଯୁକ୍ତ ପ୍ରଗତିଶୀଳ ମେଧ (ଉପା) ସରକାର ଅମଳରେ ୯ ପୃଷ୍ଠା-୪

# ଚାଷୀଙ୍କୁ ବିପୁଳ ସମର୍ଥନ



ଭୁବନେଶ୍ୱରରେ ମଙ୍ଗଳବାର ଭାରତ ବନ୍ଦ ପ୍ରଭାବରେ ରାସ୍ତା ଶୂନ୍ୟରେ ଥିବା ବେଳେ ଜଣେ ଆନ୍ଦୋଳନକାରୀ ଏକ ଫ୍ଲେକ୍ସ ମାଧ୍ୟମରେ କେନ୍ଦ୍ରର ନୂଆ କୃଷି ଆଇନକୁ ବିରୋଧ କରୁଛନ୍ତି।

ଭୁବନେଶ୍ୱର, ୮୧୨ (ବ୍ୟବହାର)

କେନ୍ଦ୍ରରେ ଭାଜପା ନେତୃତ୍ୱାଧୀନ ଏନ୍ଡିଏ ସରକାରଙ୍କ ୩ କୃଷି ବିଲକୁ ବିରୋଧ କରି ବିଭିନ୍ନ କୃଷକ ସଂଗଠନ ଏବଂ ରାଜନୈତିକ ଦଳ ତରଫରୁ ମଙ୍ଗଳବାର ଭାରତ ବନ୍ଦ ଚାଳନା ଦିଆଯାଇଥିଲା। ଏହାକୁ ଦେଶବ୍ୟାପୀ ବିପୁଳ ସମର୍ଥନ ମିଳିଛି। ଓଡ଼ିଶାରେ ମଧ୍ୟ ବନ୍ଦ ସଫଳ ହୋଇଛି। ରାଜ୍ୟର ବିଭିନ୍ନ ଜିଲ୍ଲାରେ କୃଷକ ସଂଗଠନ ପକ୍ଷରୁ ଶୋଭାଯାତ୍ରା, ପିକେଟିଂ କରାଯିବା ସହ ଜାତୀୟ ରାଜପଥ ଅବରୋଧ କରି ପ୍ରତିବାଦ କରାଯାଇଛି। କାଁ ଭାଁ ଦୁଇଟିକିଆ ଯାନବାହନ ଚଳାଚଳ କରୁଥିଲେ ମଧ୍ୟ ସରକାରୀ କାର୍ଯ୍ୟାଳୟ, ଦୋକାନ ବନ୍ଦ, ବ୍ୟବସାୟିକ ପ୍ରତିଷ୍ଠାନ, ବ୍ୟାଙ୍କ ବନ୍ଦ ରହିଥିଲା। ଦୋକାନ ବନ୍ଦ, କାର୍ଯ୍ୟାଳୟ ବନ୍ଦ ରହିଥିବାରୁ ରାସ୍ତାଘାଟ ଶୂନ୍ୟ ହୋଇପଡ଼ିଥିଲା। କୃଷକ ଓ ଶ୍ରମିକ ସଂଗଠନଗୁଡ଼ିକ ବିଭିନ୍ନ ରେଳଷ୍ଟେଶନରେ ବିକ୍ଷୋଭ କରିବାକୁ ୫ ଘଣ୍ଟା ଧରି ରେଳ ଚଳାଚଳ ହୋଇପାରି ନ ଥିଲା। ଦୂରଦୂରାନ୍ତକୁ ଯିବାକୁ ଥିବା ଲୋକମାନେ ସନ୍ଧ୍ୟା ପର୍ଯ୍ୟନ୍ତ ବିପୁଳ ସମର୍ଥନ ମିଳିଥିଲା। ୯ ପୃଷ୍ଠା-୪

## ବନ୍ଦ ସଫଳ

- ବ୍ୟବସାୟ ପ୍ରତିଷ୍ଠାନ, ଯାନବାହନ ଚଳାଚଳ ବନ୍ଦ
- ବିକ୍ଷୋଭ କରି ଶତାଧିକ ଗିରଫ
- କୃଷି ଆଇନ ପ୍ରତ୍ୟାହାର ନ ହେବାଯାଏ ଆନ୍ଦୋଳନ ଜାରି ରଖିବାକୁ ଚେତାବନୀ

ବସ୍ତୁତ୍ତର ଅପେକ୍ଷା କରି ରହିଥିଲେ। ବିମାନ ସେବା ଯଦିଓ ଚାଲିଥିଲା, ତେବେ ଭୁବନେଶ୍ୱର ବିମାନବନ୍ଦରେ ପହଞ୍ଚିଥିବା ଯାତ୍ରୀମାନେ ବ୍ୟକ୍ତି କିମ୍ପା ଅନ୍ୟାନ୍ୟ ଯାନବାହନ ନ ପାଇ ଚାଲିଚାଲି ଯାଇଥିଲେ। ଏପରିକି ବନ୍ଦ ଯୋଗୁଁ ଫଳ, ପନିପରିବା ଦୋକାନ ମଧ୍ୟ ବନ୍ଦ ରହିଥିଲା। ଏଥିଯୋଗୁଁ ଜନଜୀବନ ପ୍ରଭାବିତ ହୋଇଥିଲେ ମଧ୍ୟ ଚାଷୀ ଆନ୍ଦୋଳନକୁ ବିଭିନ୍ନ ମହଲରୁ ବିପୁଳ ସମର୍ଥନ ମିଳିଥିଲା। ୯ ପୃଷ୍ଠା-୪

# ‘ହଁ କି ନା କୁହ’

ନୂଆଦିଲ୍ଲୀ, ୮୧୨  
କେନ୍ଦ୍ରର କୃଷି ଆଇନ ପ୍ରତ୍ୟାହାର ଦାବିରେ ଆନ୍ଦୋଳନରତ କୃଷକ ନେତାଙ୍କୁ ମଙ୍ଗଳବାର ସ୍ୱରାଷ୍ଟ୍ରମନ୍ତ୍ରୀ ଅମିତ୍ ଶାହା ଆଲୋଚନା ପାଇଁ ଡାକିଛନ୍ତି। ରୁଧିର ହେବାକୁ ଥିବା ସମ୍ପ୍ରଦାୟୀୟ ବୈଠକ ପୂର୍ବରୁ ଶାହାଙ୍କ ନିମନ୍ତ୍ରଣକୁ ରୁଦ୍ଧପୂର୍ଣ୍ଣ ମନେକରାଯାଇଛି। ତେବେ ସ୍ୱରାଷ୍ଟ୍ରମନ୍ତ୍ରୀଙ୍କ ସହ ଆଲୋଚନା ବେଳେ ବିବାଦୀ ଆଇନକୁ ସମ୍ପୂର୍ଣ୍ଣ ପ୍ରତ୍ୟାହାର ପାଇଁ ଦାବି କରାଯିବ। ଦାବି ସହ କୌଣସି ସାଲିସି କରାଯିବ ନାହିଁ। ସରକାର ଉକ୍ତ ଆଇନକୁ ହଟାଇବେ କି ନାହିଁ, ଶାହାଙ୍କଠାରୁ ହଁ ନାହିଁ

## ଚାଷୀଙ୍କୁ ଡାକିଲେ ଶାହା

ଉତ୍ତର ମଗାଧିବ ବୋଲି କୃଷକ ନେତା ରୁଦ୍ଧ ସିଂ ମନ୍ଦ୍ୟା ଗଣମାଧ୍ୟମକୁ ସୂଚନା ଦେଇଛନ୍ତି। ମିଳିଥିବା ସୂଚନାମୁତାବେ ସ୍ୱରାଷ୍ଟ୍ରମନ୍ତ୍ରୀ ଶାହା ୧୩ କୃଷକ ପ୍ରତିନିଧିଙ୍କୁ ଫୋନ୍ କରି ଡାକିଛନ୍ତି। ସେମାନଙ୍କ ମଧ୍ୟରୁ ୮ ଜଣ ପଞ୍ଚାବର ହୋଇଥିବାବେଳେ ଅନ୍ୟ ୫ ଜଣ ଦେଶର ବିଭିନ୍ନ ଭାଗର ବୋଲି ଜଣାପଡ଼ିଛି। ଉକ୍ତ ବୈଠକରେ ଅଲ୍ଲ ଇଣ୍ଡିଆ କିଷାନ ସଭାର ହକନ ମୋଲ୍ଲାହ ଓ ଭାରତୀୟ କିଷାନ ୟୁନିୟନର ୯ ପୃଷ୍ଠା-୪

## ଆଜି କ୍ୟାବିନେଟ

ଭୁବନେଶ୍ୱର, ୮୧୨ (ବ୍ୟବହାର): ରୁଧିର ଅପରାହ୍ନ ୬ଟା ୪୫ରେ ରାଜ୍ୟ କ୍ୟାବିନେଟ ବୈଠକ ଅନୁଷ୍ଠିତ ହେବ। ପୁଖ୍ୟମନ୍ତ୍ରୀ ନବୀନ ପଟ୍ଟନାୟକଙ୍କ ଅଧିକାରୀରେ ହେବାକୁ ଥିବା ଏହି ବୈଠକରେ କେତେକ ରୁଦ୍ଧପୂର୍ଣ୍ଣ ନିଷ୍ପତ୍ତି ଉପରେ ମୋହର ଲାଗିବ। ତେବେ ବୈଠକର ଏକେଣ୍ଡାକୁ ସମ୍ପୂର୍ଣ୍ଣ ରୁଦ୍ଧ ରଖାଯାଇଛି। ୯ ପୃଷ୍ଠା-୪

## ଆଜିର ସମ୍ବାଦକାରୀ ଜୟ କିଷାନ



# କର୍ମ ଆଳରେ ଚାଷୀଙ୍କୁ ମୁକ୍ତ

ପ୍ରେମାନନ୍ଦ ଖମ୍ବାରୀ  
ବରଗଡ଼ ଅଫିସ୍, ୮୧୨

ଚିରାଚରିତ ଜଙ୍ଗଲରେ ଚାଲିଥିବା ଧାନ ସଂଗ୍ରହ ପ୍ରକ୍ରିୟାରେ ଚାଷୀ ପେଷି ହୋଇ ଗଲେଣି। ଧାନ କିଣାବିକା ସମୟରେ ରୁଣ୍ଡବନ୍ଦୀକୁ ନେଇ କର୍ମାନ୍ତରଣ ଆଳ ଅଭାବୀ ବିକ୍ରିର ମୁଖ୍ୟ କାରଣ ପାଲଟିଛି। ଧାନ କିଣାବିକାରେ ରହିଥିବା ଅବ୍ୟବସ୍ଥାକୁ ସୁଧାରିବା ବଦଳରେ ନୂଆ କୃଷି ଆଇନ ଚାଷୀଙ୍କ ପାଇଁ କଟା ଘାଁରେ ଦୁନ ଭଳି ହୋଇଛି। ନୂଆ କୃଷି ଆଇନ ଅଭାବୀ ବିକ୍ରିକୁ ରୋକିପାରିବ, ସେ ଆଶା ମଧ୍ୟ କ୍ଷାଣ। ଫଳରେ ଧାନ ଭଳି କୃଷିଜାତ ଦ୍ରବ୍ୟର ସର୍ବନିମ୍ନ ସରକାରୀ ସହାୟକ ମୂଲ୍ୟ (ଏମ୍ଏସ୍‌ସି)



ବରଗଡ଼ ଜିଲ୍ଲା ଝରାପାଲି ମଣ୍ଡିରେ ବିକ୍ରି ଅପେକ୍ଷାରେ ରହିଥିବା ଧାନ।

ପାଇବା ପାଇଁ ଚାଷୀଙ୍କୁ ରାଜରାସ୍ତାକୁ ସରକାରୀ ସଂସ୍ଥା ହାତରୁ ପୁଞ୍ଜିପତିକ ହାତକୁ ଓହ୍ଲାଇବାକୁ ପଡ଼ୁଛି। ଆଉ ନୂଆ କୃଷି ଆଇନ ଯୋଗୁଁ ଯେତେବେଳେ ଧାନ କିଣାବିକା ଚାଲିଯିବ, ସେତେବେଳେ କୃଷିଜାତ ଦ୍ରବ୍ୟର ଏମ୍ଏସ୍‌ସି ପାଇବା ନେଇ ୯ ପୃଷ୍ଠା-୪

DSPL - 124

Government of Odisha

Your favourite glamping season has arrived!  
9th December 2020 - 28th February 2021

# Eco Retreat

ODISHA

Inauguration by  
**Shri Naveen Patnaik**  
Hon'ble Chief Minister, Odisha

on  
9th December 2020

HIRAKUD    BHITARKANIKA    SATKOSIA    KONARK    DARINGBADI

Luxurious Stay    Adventure Activities  
Bar & Restaurant    Guided Tours  
Water Sports    Cultural Evenings

For Konark, Hirakud, Satkosia, Daringbadi :  
1800 891 8118, For Bhitarkanika: 78488 38848

ecoretreat.odishatourism.gov.in



ରୋମାନିଆ ପାର୍ଲିମେଣ୍ଟ ନିର୍ବାଚନରେ ଶାସକ ନ୍ୟାଶନାଲ ଲିବେରାଲ ପାର୍ଟି ସଂଖ୍ୟାଗରିଷ୍ଠତା ହାସଲ କରିବାରେ ବିଫଳ ହେବା ପରେ ପ୍ରଧାନମନ୍ତ୍ରୀ ପଦକୁ ଲୁଚାଇବା ପାଇଁ ଉଦ୍ଦେଶ୍ୟ ଦେଖାଇଛି । ରାଷ୍ଟ୍ରପତି କ୍ଲୁଜ୍ ରାଓହାନିୟ୍ ଡାକ୍ ଉପୁସ୍ତାକୁ ଗ୍ରହଣ କରିନେବା ସହ ପ୍ରତିରକ୍ଷା ମନ୍ତ୍ରୀ ନିକୋଲାଇ ସିଦୋଲୁ ଆକାଶ ପ୍ରଧାନମନ୍ତ୍ରୀ ଭାବେ ନିଯୁକ୍ତ କରିଛନ୍ତି ।

### ସଂକ୍ଷେପରେ

## କଣ୍ଟାରକୁ ଆଡକ୍ସବାଦୀ ପଠାଇବ ତୁର୍କୀ

ଆଲ୍ପା, ୮୧୨: ଭାରତରେ ଅଣାନ୍ଧି ଦୃଷ୍ଟି କରିବା ଲାଗି ପାକିସ୍ତାନ ଏବେ ତୁର୍କୀ ସହିତ ହାତ ମିଳାଇଛି । କଣ୍ଟାରକୁ ଆଡକ୍ସବାଦୀ ପଠାଇବା ଲାଗି ତୁର୍କୀ ସହଯୋଗ ରହିଥିବା କୁହାଯାଇଛି । ସିରିଆର ଆଡକ୍ସବାଦୀ ସଂଗଠନକୁ ଏଥିରେ ସାମିଲ କରାଯାଇଛି । ପୂର୍ବରୁ ସିରିଆର ଆଡକ୍ସବାଦୀଙ୍କୁ ଲିଭିବା ଏବଂ ଅଜରବିକାରକୁ ପଠାଯାଇଛି । କଣ୍ଟାର ପ୍ରସଙ୍ଗ ନେଇ ତୁର୍କୀ ଭାରତ ବିରୋଧରେ ମନ୍ତବ୍ୟ ଦେଇଥିବାବେଳେ ଏବେ ଏଠାରେ ଆଡକ୍ସବାଦୀ କାର୍ଯ୍ୟକଳାପ ଦୃଷ୍ଟି ପାଇଁ ପ୍ରସ୍ତୁତ ଆରମ୍ଭ କରିଛି । ଏପର୍ଯ୍ୟନ୍ତରେ ଦିଲ୍ଲି ଦିନ ତଳେ ତୁର୍କୀ ସମର୍ଥନ ସ୍ତୁଳୋମାନ ଶାହା ବିରୋଧ ଆଡକ୍ସବାଦୀ ସଂଗଠନ ମୁଖ୍ୟ ଅବୁ ଲମଖା ସ୍ମୃତନା ଦେଇଥିଲେ । ସେ ନିଜ ସଂଗଠନ ସଦସ୍ୟଙ୍କୁ ଏଥି ପାଇଁ ପ୍ରସ୍ତୁତ ରହିବାକୁ ପରାମର୍ଶ ଦେଇଥିଲେ । କଣ୍ଟାରରେ ଅଣାନ୍ଧି ଦୃଷ୍ଟି ଲାଗି ଅନ୍ୟ ଆଡକ୍ସବାଦୀ ସଂଗଠନ ସହିତ ଆଲୋଚନା କରିବା ପାଇଁ ଲମଖାଙ୍କୁ ତୁର୍କୀ ସରକାର ନିର୍ଦ୍ଦେଶ ଦେଇଥିବା ସେ ସଦସ୍ୟଙ୍କୁ କହିଛନ୍ତି ।

## ୨୦୧୭ରୁ ଏଲଏସିରେ ସାମରିକ କ୍ୟାମ୍ପ ସ୍ଥାପନ କରିଛି ଚୀନ

ନୂଆଦିଲ୍ଲୀ, ୮୧୨: ୨୦୧୭ରେ ଡୋକ୍ତ୍ରାମରେ ଭାରତ ଓ ଚୀନର ସୈନ୍ୟ ଦାଉଁ ୨୩ ଦିନ ମୁହାଁମୁହିଁ ହୋଇଥିଲେ । ସାମରିକ ଓ କୃତନୈତିକ ପ୍ରସଙ୍ଗରେ ଆଲୋଚନା ପରେ ସମସ୍ୟାର ସମାଧାନ ହୋଇଥିଲା । ଏହା ପରେ ଚୀନର ପ୍ରକୃତ ନିୟନ୍ତ୍ରଣ ରେଖା (ଏଲଏସି) ନିକଟବର୍ତ୍ତୀ ଅଞ୍ଚଳରେ ୨୦୧୭ରୁ ଏଲଏସି ସାମରିକ କ୍ୟାମ୍ପ ସ୍ଥାପନ କରିଛି । ଏହି ଶିବିର ଚୀନର ସୈନ୍ୟଙ୍କୁ ସେମାନଙ୍କ ପାର୍ଶ୍ୱରେ ପାଟୋଲି କରିବାରେ ସହାୟକ ହେଉଛି । ଚଳିତ ବର୍ଷ ଏପ୍ରିଲ-ମେ'ରୁ ପୂର୍ବ ଲଦାଖ ଅନ୍ତର୍ଗତ ଏଲଏସିରେ ପୁର ଦେଶର ସୈନ୍ୟ ପୁଣିଥରେ ମୁହାଁମୁହିଁ ହୋଇଛନ୍ତି । ବାରମ୍ବାର ଆଲୋଚନା ସତ୍ତ୍ୱେ ସମସ୍ୟାର ସମାଧାନ ହେଉ ନ ଥିବାରୁ ଭାରତୀୟ ସୈନ୍ୟଙ୍କୁ ସେଠାରେ ଦାଉଁଦିନ ମୁତୟନ ହୋଇ ରହିବାକୁ ପଡ଼ିବ ।

## ବିନେନରେ ୯୦ ବର୍ଷୀୟ ନେତା ପ୍ରଥମ ଫାଇଲିପ୍ସ ଚିକା



ଲଣ୍ଡନ, ୮୧୨: ବିନେନରେ ମଙ୍ଗଳବାରଠାରୁ ସମସ୍ତ କୋଭିଡ୍ ଚିକାକରଣ କାର୍ଯ୍ୟକ୍ରମ ଆରମ୍ଭ ହୋଇଛି । ୯୦ ବର୍ଷୀୟ ବୁଣା ମାର୍ଗୀରେଜ ଜନନ ବିଶ୍ୱର ପ୍ରଥମ ବ୍ୟକ୍ତି ଭାବେ ଫାଇଲିପ୍ସ ଚିକା ନେଇଛନ୍ତି । ସପ୍ତାହକ ପରେ ୯୧ ବର୍ଷରେ ପାଦ ଦେବାକୁ ଯାଉଥିବା ମାର୍ଗୀରେଜ କେନ୍ଦ୍ରୀୟ ଡାକ୍ତର କୋଭେଣ୍ଟ୍ରି ଟର୍କ ହସ୍ପିଟାଲରେ ଚିକା ନେଇଥିଲେ । ପ୍ରଥମ କୋଭିଡ୍ ଚିକା ନେଇଥିବାରୁ ସେ ନିଜକୁ ଗୌରବାନ୍ୱିତ ମନେ କରୁଛନ୍ତି ବୋଲି ମାର୍ଗୀରେଜ କହିଥିଲେ । ସେହିପରି ଉତ୍ତରପୂର୍ବ ଲଣ୍ଡନରେ ରହୁଥିବା ପ୍ରଥମ ଭାରତୀୟ ବଂଶୋଦ୍ଭବ ବ୍ୟକ୍ତିଙ୍କୁ ମଙ୍ଗଳବାର ଚିକା ଦିଆଯାଇଛି । ଡ. ହରି ଶୁକ୍ଳା(୮୬) ଏବଂ ଡାକ୍ତ୍ର ସ୍ୱା ରଞ୍ଜନ(୮୩) ପ୍ରଥମ ପର୍ଯ୍ୟାୟରେ ଚିକା ନେଇଛନ୍ତି ।

## ଚନ୍ଦ୍ରକୁ ପ୍ରଥମ ମହିଳା ପଠାଇବେ ବେଜୋସ୍

ନୂଆଦିଲ୍ଲୀ, ୮୧୨



ଆମାଜନ୍‌ର ପ୍ରତିଷ୍ଠାତା ଜେମ୍ ବେଜୋସ୍‌ଙ୍କ ମହାକାଶ କମ୍ପାନୀ 'ବୁ ଅରିଜନ୍‌' ଚନ୍ଦ୍ରପୃଷ୍ଠକୁ ପ୍ରଥମ ମହିଳା ପଠାଇବାକୁ ଯାଉଛି । ଏହି କମ୍ପାନୀ ଦ୍ୱାରା ନିର୍ମିତ ଲୁନାର ଲ୍ୟାଣ୍ଡର ୨୦୨୪ ସୁଦ୍ଧା ଚନ୍ଦ୍ରକୁ ମହାକାଶଗଡ଼ାର ପଠାଇବାକୁ ସମର୍ଥ୍ୟ । ଏନେଇ ନାସା ଖୁବ୍ ଶୀଘ୍ର ନିଶ୍ଚିତ ହୋଇପାରେ ।

ପ୍ରଥମ ମହିଳାଙ୍କୁ ନେଇ ଚନ୍ଦ୍ରପୃଷ୍ଠକୁ ଯିବାକୁ ଥିବା ଉଡ଼ାନ ଇଣ୍ଡିଗ (ବିଜ-୭) ପରୀକ୍ଷାର ଏକ ଭିଡିଓ ଶୁଦ୍ଧୀର ବେଜୋସ୍‌ ଲନ୍‌ଚ୍‌ସ୍‌ତ୍ରାମ୍‌ରେ ଶେୟାର କରିଥିଲେ । ଏଥିପାଇଁ ପୂରା ଦମ୍‌ରେ ପ୍ରସ୍ତୁତି ଚାଲିଛି ବୋଲି ସେ କହିଥିଲେ । ଏହା ତରଳ ଉଡ଼ାନ ଓ ତରଳ ଅମ୍ଳଜାନ ଲାନ୍‌ଚ୍‌ସ୍‌ତ୍ରାମ୍‌ରେ ଚାଲିବାକୁ ଥିବା ଲୁନାର ଲ୍ୟାଣ୍ଡିଂ ଇଣ୍ଡିଗ୍ । ଏହା ସର୍ବାଧିକ ୧୦ ହଜାର ଆଲ୍‌ଭିଏଫ୍ ଶକ୍ତି ସୃଷ୍ଟି କରିବ । ଏହା ବୁ ଅରିଜନ୍‌ର ଜାତୀୟ ଚିତ୍ ସର୍ବୋଚ୍ଚ ଲୁନାର ଲ୍ୟାଣ୍ଡରକୁ ଶକ୍ତି ଯୋଗାଇବ ।

## ଚିଡ଼ିଆଖାନାରେ ୪ ସିଂହଙ୍କୁ କରୋନା

ବାସିଲୋନା, ୮୧୨

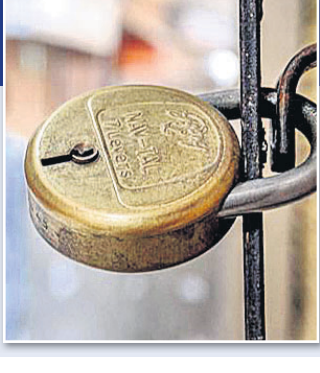


ସ୍ୱେଡ଼ର ବାସିଲୋନା ଚିଡ଼ିଆଖାନାରେ ୪ଟି ସିଂହ କରୋନା ପଜିଟିଭ୍ ଚିହ୍ନ ହୋଇଛନ୍ତି । ସିଂହଙ୍କୁ କରୋନା ଭୂତାଣୁ ସଂକ୍ରମଣ କରିବା ଏହା ଦ୍ୱିତୀୟ ଘଟଣା । ସେମାନଙ୍କଠାରେ କରୋନା ଲକ୍ଷଣ ଦେଖାଯିବା ପରେ ନମୁନା ପରୀକ୍ଷା କରାଯାଇଥିଲା । ତେବେ ସିଂହଗୁଡ଼ିକ ଜିପର ସଂକ୍ରମିତ ହେଲେ ତାହାର ତଦନ୍ତ କରାଯାଇଛି ।

# ବଳ ଦେଖାଇଲେ ଚାଷୀ

କେଉଁଠି ଚାଷୀର କାଳି ଅଖଡ଼ ବନ୍ଦ ତ ପୁଣି କେଉଁଠି ଧାରଣା ଉପରେ ଶୋଇ ରେକରୋକୋ । ଦୋକାନ ବଜାର, ଅଧିକ ଅମଳା ସବୁ ଝୁଲୁଥିଲା ଚାଳା । ବିଭିନ୍ନ ସ୍ଥାନରେ ପୋଲିସ୍ ସହ କୃଷକଙ୍କ ସଂଘର୍ଷ ଓ କେନ୍ଦ୍ର ସରକାର ବିରୋଧୀ ଘୋରାଣ ଶୁଣିବାକୁ ମିଳିଥିଲା । ମଙ୍ଗଳବାର ପୂର୍ବାହ୍ନ ୧୧ ରୁ ଅପରାହ୍ନ ୩ଟା ଯାଏ ଦେଶରେ ଏପରି ଅତ୍ୟାଚାର ଦେଖାଯାଇଥିଲା । କେନ୍ଦ୍ର ସରକାରଙ୍କ ଶାନ୍ତି ଆଇନ ପ୍ରତ୍ୟାହାର ଦାବିରେ ଆନ୍ଦୋଳନରେ କୃଷକଙ୍କ 'ଭାରତ ବନ୍ଦ' ମୋଚାମୋଚି ଭାବେ ସମର୍ଥନ ହୋଇଥିବା ଏହି ସବୁ ଦୃଶ୍ୟ ବୟାନ କରୁଛି ।

- ୨୫ ରାଜ୍ୟରେ ପ୍ରଭାବ
- ସାଧାରଣ ଜୀବନଯାତ୍ରା ବ୍ୟାହତ
- ଆଜି ରାଷ୍ଟ୍ରପତିଙ୍କୁ ଭେଟିବେ ବିରୋଧୀ
- ଶଷ୍ଠ ପର୍ଯ୍ୟାୟ ଆଲୋଚନା ପୂର୍ବରୁ ତୋମାର-ଖଜାର ମିଶ୍ରଣ



ନୂଆଦିଲ୍ଲୀ, ୮୧୨

ଅନୁଭୂତ ହୋଇଛି । କଂଗ୍ରେସ, ଡିଏମ୍‌ସି, ଡିଏମ୍‌କେ, ଡିଆରଏସ୍‌, ଏଏପି ସମେତ ପ୍ରାୟ ୨ ତରଳ ରାଜନୈତିକ ଦଳ ଏବଂ ୧୦ରୁ ଅଧିକ ଶ୍ରମିକ ସଙ୍ଗଠନ ବନ୍ଦକୁ ସମର୍ଥନ କରିଥିଲେ ।

ଜାତୀୟ ରାଜଧାନୀ ଦିଲ୍ଲୀ 'ଭାରତ ବନ୍ଦ' କେନ୍ଦ୍ରସ୍ଥଳ ପାଲଟିଥିଲା । ନୂଆଦିଲ୍ଲୀ ଭିତରେ ଓ ସାମାଜିକ କୃଷକଙ୍କ ବନ୍ଦ ପାଳନ ଯୋଗୁ ଟ୍ରେନ, ଯାନବାହନ ଚଳାଚଳ, ଦୋକାନ ବଜାର ଓ ଅଧିକ ଆଦି ବନ୍ଦ ରହିଥିଲା । ପଞ୍ଜାବରେ ଶାସକ କଂଗ୍ରେସ ସମେତ ଏଏପି ଏବଂ ଶିରୋମୁଖି ଅକାଳୀ ଦଳ ବନ୍ଦକୁ ସମର୍ଥନ କରିଥିଲେ । ରାଜ୍ୟର ୫୦,୦୦୦ରୁ ଊର୍ଦ୍ଧ୍ୱ ସରକାରୀ କର୍ମଚାରୀ କୃଷକଙ୍କ ସମର୍ଥନରେ ବାହାରି ସାମୁହିକ ଛୁଟି

ନେଇଥିଲେ । ଭାଜପା-କେଜେପି ଶାସିତ ପଡ଼ୋଶୀ ହରିୟାଣାରେ ବନ୍ଦକୁ ବିରୋଧୀ କଂଗ୍ରେସ ଓ ଇଣ୍ଡିଆନ୍ ନ୍ୟାଶନାଲ କୋଳ ଦଳର ସମର୍ଥନ ମିଳିଥିଲା । ବନ୍ଦ ପାଳନ ଚାଲିଥିବାବେଳେ ହରିୟାଣା ମୁଖ୍ୟମନ୍ତ୍ରୀ ମନୋହରଲାଲ୍ ଖଟ୍ଟାର ଅପରାହ୍ନରେ କେନ୍ଦ୍ର କୃଷିମନ୍ତ୍ରୀ ନରେନ୍ଦ୍ର ସିଂ ଡୋମାଜୁଙ୍କୁ ଦିଲ୍ଲୀ ବାସଭବନରେ ଭେଟି ରୁଧିରୀ ହେବାକୁ ଥିବା ବୈଦିକ ସମ୍ପର୍କରେ ଆଲୋଚନା କରିଥିବା ଜଣାପଡ଼ିଛି ।

ପଶ୍ଚିମବଙ୍ଗରେ ଡିଏମ୍‌ସି, କଂଗ୍ରେସ ଓ ବାମଦଳ ସମର୍ଥନ ଘୋଷଣା କରିଥିଲେ ହେଁ ମିଶ୍ରମଙ୍ଗ ଦେଖାଯାଇଛି । ରାଜସ୍ଥାନ ରାଜଧାନୀ ଜୟପୁରରେ ମୈତ୍ରୁତ୍ୱିକ ବନ୍ଦ ଥିଲେ ବି ଦୋକାନ ବଜାର ଖୋଲାଥିଲା । ସେଠାରେ ରାଜ୍ୟର ଶାସକ କଂଗ୍ରେସ ଓ ବିରୋଧୀ ଭାଜପା କର୍ମୀଙ୍କ ମଧ୍ୟରେ ସଂଘର୍ଷ ଦେଖିବାକୁ ମିଳିଥିଲା । ଓଡ଼ିଶା, ମହାରାଷ୍ଟ୍ର, ବିହାର ଓ ଝାଡ଼ଖଣ୍ଡରେ ବିରୋଧକାରୀମାନେ ରେଳ ଲାଇନ ଅବରୋଧ କରିବାକୁ ଟ୍ରେନ ଚଳାଚଳ ବାଧାପ୍ରାପ୍ତ ହୋଇଥିଲା । ବନ୍ଦ ପାଳନ ବେଳେ ଜରୁରୀ ସେବାକୁ ବାନ୍ଦି ଦିଆଯାଉଥିବାବେଳେ ବ୍ୟାଙ୍କଗୁଡ଼ିକ ମଧ୍ୟ ଚାଲୁ ରହିଥିଲା । ଅଳ୍ପ ଇଣ୍ଡିଆ କିଷାନ ସଭା ସାଧାରଣ ସମ୍ପାଦକ ହନନ ମୋଲାହ ଏହି ଶବ୍ଦାଧିକାର କୃଷକଙ୍କ ଶକ୍ତିର ପ୍ରତୀକ ଭାବେ ଅଭିହିତ କରିଛନ୍ତି ।

ଚାଷୀଙ୍କ ଦାବି ପୂରଣ ନ ହେଲେ ଆନ୍ଦୋଳନକୁ ପରବର୍ତ୍ତୀ ପର୍ଯ୍ୟାୟକୁ ବଢ଼ାଇବୁ ବୋଲି ସେ ଚେତାବନା ଦେଇଛନ୍ତି । ଅଚଳାଚଳକୁ ଦୃଷ୍ଟିରେ ରଖି କୃଷି ଆଇନ ପ୍ରତ୍ୟାହାର ନିମନ୍ତେ ରୁଧିରୀ ସମ୍ଭାରେ ବିରୋଧୀ ଦଳଗୁଡ଼ିକ ରାଷ୍ଟ୍ରପତି ରାମନାଥ କୋବିନ୍ଦଙ୍କୁ ଭେଟିବେ । ଏନେଇ ଏନ୍‌ସିପି ମୁଖ୍ୟ ଶରଦ୍ ପାଠାୟ ଗଣାଧ୍ୟକ୍ଷକୁ ସୂଚନା ଦେଇଛନ୍ତି ।



ପାଟଣାରେ ଆନ୍ଦୋଳନକାରୀମାନେ ଚାଷୀର କାଳି ରାସ୍ତା ଅବରୋଧ କରିଥିବାବେଳେ ଜଣେ ପୂଜକ ଚାଲି ଚାଲି ଯାଉଛନ୍ତି ।



ନୂଆଦିଲ୍ଲୀ-ରାଜିପୁର ସାମାଜିକ ଭାରତ ବନ୍ଦ ବେଳେ ପୁଅି ସିଙ୍ଗର କନଓର ଗ୍ରୋହାଳ ଓ ଭାରତୀୟ କିଷାନ ଯୁନିୟନ ମୁଖପାତ୍ର ରାଜେଶ ଚିଟାଏତକ୍ ସହ କୃଷକମାନେ ।

ଦିଲ୍ଲୀ ମୁଖ୍ୟମନ୍ତ୍ରୀ ଅରବିନ୍ଦ କେଜ୍‌ରିୱାଲ ସ୍ତୁତିପୁରୁଷ୍କୃତି ଶ୍ରଦ୍ଧାଜୀ ଜେଲରେ ପରିଣତ କରିବା ଲାଗି ଅନୁମତି ଦେଲେନାହିଁ । ଏଥିଲାଗି କେନ୍ଦ୍ର ସରକାର ତାଙ୍କ ଘରକୁ ଜେଲରେ ପରିଣତ କରିଦେଲେ । କେଜ୍‌ରିୱାଲଙ୍କୁ ଗୃହବନ୍ଦୀ କରାଯାଇଛି । ତାଙ୍କ ସହ ଭେଟିବା ପାଇଁ କାହାକୁ ଦିଆଯାଇନାହିଁ ।

ବିରୋଧୀ ଦଳଗୁଡ଼ିକର ନେତାଙ୍କୁ ନେଇ ଏକ ପ୍ରତିନିଧି ଦଳ ରୁଧିରୀ ଅପରାହ୍ନ ୫ଟାରେ ରାଷ୍ଟ୍ରପତି ରାମନାଥ କୋବିନ୍ଦଙ୍କୁ ଭେଟିବେ । କଂଗ୍ରେସ ନେତା ରାଜୁଲ୍ ଗାଧା, ଏନ୍‌ସିପି ମୁଖ୍ୟ ଶରଦ୍ ପାଠାୟ ଓ ଅନ୍ୟ ନେତାମାନେ ଏଥିରେ ସାମିଲ ହେବେ ।

-ନାନାସ ସିଂହାଡିଆ, ଦିଲ୍ଲୀ ଉପମୁଖ୍ୟମନ୍ତ୍ରୀ

-ସାତାରାମ ଯେଡୁରୀ, ସିପିଏମ୍ ନେତା

ନୂଆ କୃଷି ଆଇନକୁ ନେଇ ଚାଲିଥିବା ଆନ୍ଦୋଳନକୁ ଓହରିବା ପାଇଁ କୌଣସି ମଧ୍ୟମ ପଦ ନାହିଁ । ତେଣୁ ସରକାର ଆମ ଦାବି ପୂରଣ କରିବେ ନା ନାହିଁ । ହଁ ନାରେ ଭରସା ନାହିଁ ।

-ରୁହ୍ର ସିଂ ମନ୍‌ସା, କୃଷକ ନେତା

### ଯୁବଚାଷୀଙ୍କ ମୃତଦେହ ମିଳିଲା

ନୂଆଦିଲ୍ଲୀ, ୮୧୨

କୃଷକଙ୍କ ଭାରତ ବନ୍ଦ ବେଳେ ମଙ୍ଗଳବାର ଚିଡ଼ି ବର୍ତ୍ତମାନ ଜଣେ ଯୁବଚାଷୀଙ୍କ ମୃତଦେହ ମିଳିଛି । ମୃତକ ଅକ୍ଷୟ ମୂର୍ତ୍ତି(୩୨) ହରିୟାଣାର ସୋନିପଲ୍ଲିତ ଗୋହାମୀ ଅଞ୍ଚଳର ବୋଲି ଜଣାପଡ଼ିଛି । ପୋଲିସ ତାଙ୍କ ପରିବାର ଲୋକଙ୍କୁ ଖବର ଦେଇଛି । ଅକ୍ଷୟ ଏକ ଖୋଲା ପଡ଼ିଆରେ ଶୋଇଥିଲେ । ସକାଳେ ତାଙ୍କ ମୃତଦେହ ମିଳିବା ପରେ ବ୍ୟବଚ୍ଛେଦ ପାଇ ପଠାଯାଇଛି । କେଉଁ କାରଣରୁ ତାଙ୍କର ମୃତ୍ୟୁ ଘଟିଲା ସେନେଇ ତଦନ୍ତ ଚାଲିଥିବା ପୋଲିସ କହିଛି ।



ଭୂପିନ୍ଦର ସିଂ ସୁତା

## 'କଂଗ୍ରେସ କୃଷି ସଂଘାର ବିରୋଧୀ ନୁହେଁ'

ନୂଆଦିଲ୍ଲୀ, ୮୧୨(ପି.ଟି.)

କୃଷି କ୍ଷେତ୍ରରେ ସଂଘାରକୁ କଂଗ୍ରେସ ଦେଶର ସର୍ବୋଚ୍ଚ ନିତ୍ୟ ସମର୍ଥକ ଭାବେ କୋଭିଡ୍ ଚିକା ଦିଆଯାଇଛି । କଂଗ୍ରେସ ସଂଘର ନେତାମାନେ ଏଥିରେ ସାମିଲ ହେବେ ।

ଏହି ଆଇନକୁ ଉଲ୍ଲେଖ କରାଯାଉ ବୋଲି ମଙ୍ଗଳବାର ବରିଷ୍ଠ କଂଗ୍ରେସ ନେତା ତଥା ହରିୟାଣାର ପୂର୍ବତନ ମୁଖ୍ୟମନ୍ତ୍ରୀ ଭୂପିନ୍ଦର ସିଂ ସୁତା ଦାବି କରିଛନ୍ତି । ସବୁ ସରକାର ଆଣିଥିବା କଂଗ୍ରେସ ଆଇନରେ ଆମେ ଚାହୁଁଥିବା ପରିବର୍ତ୍ତନ ନାହିଁ । କଂଗ୍ରେସ ସଂଘର ପାଇଁ ମୋଟେର ଶକ୍ତି ଅଧିକ ସହାୟକ ହେବ ।

## ଏଭରେଷ୍ଟ ଉଚ୍ଚତା ୮,୮୪୮.୮୬ ମିଟର

କେଟି, ୮୧୨



### ବଢ଼ିଛି ୮୬ ସେ.ମି.

କେବେ ଏଭରେଷ୍ଟ ଉଚ୍ଚତା ମାପି ନ ଥିଲା । ୧୯୫୪ରେ ଭାରତ ପକ୍ଷରୁ ହୋଇଥିବା ସର୍ବୋଚ୍ଚ ଏଭରେଷ୍ଟର ଉଚ୍ଚତା ୮,୮୪୮ ମିଟର ବୋଲି ସଂଗ୍ରହ ହୋଇଥିଲା ଏବଂ ନେପାଳ ଏହାକୁ ବ୍ୟବହାର ମନ୍ତ୍ରୀ ପ୍ରଦାପ କୁମାର ବ୍ୟାଠ୍ଟାଲି ଏହି ଅବସରରେ କହିଛନ୍ତି । ପୂର୍ବରୁ ନେପାଳ

ବର୍ଣ୍ଣାଉଥିଲା । ପର୍ବତାରୋହୀମାନଙ୍କ ମତରେ ୨୦୧୫ରେ ନେପାଳରେ ହୋଇଥିବା ୭.୮ ଡିଗ୍ରୀର ଭୂକମ୍ପ ଯୋଗୁ ଏଭରେଷ୍ଟ ଉଚ୍ଚତା ସାମାନ୍ୟ ଦୃଢ଼ି ପାଇଛି । ନେପାଳରେ ଏହି ଭୂକମ୍ପ ଯୋଗୁ ୯,୦୦୦ ଲୋକଙ୍କ ମୃତ୍ୟୁ ଘଟିଥିଲା । ଏଭରେଷ୍ଟ ଉଚ୍ଚତା ମାପିବାକୁ କାଠମାଣ୍ଡୁ ଗତବର୍ଷ କରାଯାଇଥିଲା । ୨୦୦୫ରେ ଚୀନର ଏଭରେଷ୍ଟ ଉଚ୍ଚତାକୁ ୮,୮୫୪.୪୩ ମିଟର

## କୋଭିଡ୍ ଚିକାକୁ ଖୁର୍ଶୀୟ ମଞ୍ଚୁରୀ

ନୂଆଦିଲ୍ଲୀ, ୮୧୨

### ପ୍ରଥମେ ୩୦ କୋଟିଙ୍କୁ ଦିଆଯିବ ଚିକା

ଆଗାମୀ କିଛି ସପ୍ତାହ ମଧ୍ୟରେ ଭାରତରେ କେତେକ କୋଭିଡ୍-୧୯ ଚିକାକୁ ବ୍ୟବହାର ପାଇଁ ଲାଇସେନ୍ସ ମିଳିଯିବ ବୋଲି ମଙ୍ଗଳବାର ସ୍ୱାସ୍ଥ୍ୟ ମନ୍ତ୍ରୀମନ୍ତ୍ରଣା ପକ୍ଷରୁ କୁହାଯାଇଛି । ପ୍ରଥମ ପର୍ଯ୍ୟାୟରେ ୩୦ କୋଟି ଭାରତୀୟଙ୍କୁ କୋଭିଡ୍ ଚିକା ଦିଆଯିବ । ପ୍ରାୟ ୧ କୋଟି ସ୍ୱାସ୍ଥ୍ୟ କର୍ମଚାରୀ, ୨ କୋଟି ପ୍ରଞ୍ଚଳିତ ଖୁର୍ଶୀ ଏବଂ ୨୭ କୋଟି ବୟସ୍କ ନାଗରିକଙ୍କୁ ଚିକା ଦିଆଯିବ । ଚିକିତ୍ସା ପ୍ରଦାନକାରୀଙ୍କ ସମେତ ସ୍ୱାସ୍ଥ୍ୟସେବା ସହ ଜଡ଼ିତ ଅନ୍ୟାନ୍ୟଙ୍କୁ ଚିକା ମିଳିବାକୁ ଥିବାବେଳେ ପ୍ରଞ୍ଚଳିତ ଖୁର୍ଶୀଙ୍କ ମଧ୍ୟରେ କେନ୍ଦ୍ରୀୟ ଓ ରାଜ୍ୟ ପୋଲିସ୍, ସଶସ୍ତ୍ର ବଳ, ହୋମିଗାର୍ଡ, ସିଭିଲ୍ ଡିଫେନ୍ସ, ବିପର୍ଯ୍ୟୟ ପରିଚାଳନା ସ୍ୱେଚ୍ଛାସେବୀ, ନେ'ରେ ପ୍ରଥମ ଚିତ୍ ପଠାଇଥିଲା । ପରେ ଚୀନର ଚିତ୍ ସେଠାକୁ ଯାଇଥିଲେ ।

ଦେଶର କରୋନା ସ୍ଥିତି ସମ୍ପର୍କରେ ଖବରଦାରୀ ସମ୍ପର୍କିତ ଉଦ୍‌ବୋଧନ ଦେଇ ସ୍ୱାସ୍ଥ୍ୟ ସଚିବ ରାଜେଶ ଭୃଷ୍ଣ କହିଛନ୍ତି, ସେମ୍ ଇନ୍‌ଷ୍ଟିଚ୍ୟୁଟ୍ ଅଫ୍ ଇଣ୍ଡିଆ ଏବଂ ଭାରତ ବାୟୋଟେକ୍ ସେମାନଙ୍କ ଚିକାର ଜରୁରୀ ବ୍ୟବହାର ନିମନ୍ତେ ମଞ୍ଚୁରୀ ପାଇଁ ଆବେଦନ କରିଛନ୍ତି । ଅକ୍ଟୋବର୍ ବିଶ୍ୱବିଦ୍ୟାଳୟ ଏବଂ ଅଷ୍ଟ୍ରେଲିୟା ଦ୍ୱାରା ବିକଶିତ କୋଭିଡ୍ ଚିକାକୁ ସେମ୍ ଇନ୍‌ଷ୍ଟିଚ୍ୟୁଟ୍ ଉଦ୍‌ବୋଧନ କରୁଛି । ସେହିପରି ଭାରତ ବାୟୋଟେକ୍ ସ୍ୱେଚ୍ଛାବଦୀ କୋଭାକ୍ସିନ୍ ବିକାଶ କରିଛି । ଏହା ବ୍ୟତୀତ ପ୍ରାଣକର ମଧ୍ୟ ଚିକାର ଜରୁରୀ ବ୍ୟବହାର ଲାଗି ଅନୁମତି ପାଇଁ ଆବେଦନ କରିଛି । ବିଶ୍ୱାସନୀୟତା ପ୍ରତିପାଳନା ସ୍ୱେଚ୍ଛାସେବୀ ମିଳିବା ପରେ ଚିକା ବିପୁଳ ପରିମାଣରେ ଉଦ୍‌ବୋଧନ ହେବ । ସମସ୍ତଙ୍କ ପାଖରେ ଚିକା

### ୨୫୦ ଟଙ୍କାରେ ଯୋଗାଇବ ସେରମ୍

କୋଭାକ୍ସିନ୍, ୮୧୨

ବିଶ୍ୱର ସର୍ବାଧିକ ଚିକା ଉଦ୍‌ବୋଧନ ସଂସ୍ଥା ସେରମ୍ ଇନ୍‌ଷ୍ଟିଚ୍ୟୁଟ୍ ଅଫ୍ ଇଣ୍ଡିଆ (ଏସ୍‌ଆଇଆଇ) ଖୁର୍ଶୀୟ କେନ୍ଦ୍ର ସରକାରଙ୍କ ସହ ରୁଚ୍ଛି ସ୍ୱାସ୍ଥ୍ୟ କରିବାକୁ ଯାଉଛି । ଏହି କମ୍ପାନୀ ସରକାରଙ୍କୁ ଡୋସ୍ ପ୍ରତି ୨୫୦ ଟଙ୍କା (୩.୩୯ ଡଲାର)ରେ ଚିକା ଯୋଗାଇଦେବ । ଏହାର କୋଭିଡ୍ ଚିକାର ଜରୁରୀ ବ୍ୟବହାର ନିମନ୍ତେ ମଞ୍ଚୁରୀ ପାଇଁ ଏସ୍‌ଆଇଆଇ ସୋମବାର ଆବେଦନ କରିଥିଲା । ଭାରତର ଘରୋଇ



ବଜାରରେ ଚିକାର ଦାମ୍ ୧୦୦୦ ଟଙ୍କା (୧୩.୫୫ ଡଲାର)ରହିବ ବୋଲି ପୂର୍ବରୁ ଏସ୍‌ଆଇଆଇ ମୁଖ୍ୟ କାର୍ଯ୍ୟନିର୍ବାହୀ ଅଧିକାରୀ ଆଦର ପୁନାମ୍ କହିଥିଲେ । ତେବେ ସରକାର ବିପୁଳ ପରିମାଣରେ ଚିକା ନେବାକୁ ଥିବାରୁ କମ୍ ଦାମରେ ଯୋଗାଇ ଦିଆଯିବ ।



ବୁଧବାର, ୯ ଡିସେମ୍ବର, ୨୦୨୦



୨୦ରେ ୨ X ୨ ସେ.ମି. ଫଟୋ ଲଗାନ୍ତୁ

ନାମ: ..., ବୟସ: ..., ଜନ୍ମ ତାରିଖ: ...

ପ୍ରଥମ ସୂଚନା ପରିବାରକର୍ତ୍ତା

ବିବାହ ପୂର୍ବରୁ ପୁଅ ଘରେ ରୁଲିଲା କଳାକାର

କାମାକ୍ଷାନଗର, ୮୮୧୨ (ଡି.ଏମ୍.ଏ.): ସରିଥିଲା ନିର୍ଦ୍ଦେଶ। ୧୧ ତାରିଖରେ ପଢ଼ିଆଆଳା ହାଟଗଣ୍ଡି ଏଥିଲାରୁ ଲୋକମାନଙ୍କୁ ସୁଇଚ୍‌ଲାଇଟ୍ ମିଳିବାରୁ ପ୍ରସ୍ତୁତି ନବବ୍ୟବସ୍ଥା ପାଇଁ କିଛି ସରିଥିଲା ମହାଶାୟିନୀ ଭୋଜନାଳୟରେ ଖର୍ଚ୍ଚ ଲାଗି ରଖାଯାଇଥିଲା ଲକ୍ଷ୍ୟାଧିକ ଟଙ୍କା।

ଅବସରପ୍ରାପ୍ତ ଶିକ୍ଷକଙ୍କ ଘରୁ ସମସ୍ତ ଡକ୍ଟରାଣ୍ଡି

ଲକ୍ଷ୍ମଣ ଉର୍ଜ୍ଜ୍ୱଳ ଚନ୍ଦ୍ରଙ୍କ ପୁତ୍ରାଗହଣା କିଛି ରଖିଥିଲେ। ବିକ୍ରୟ ଚାହୁଁଥିବା ଧରଣୀ ଯୋଗେ ଉପଲବ୍ଧ ପୁସ୍ତକ ଏବଂ ଅନ୍ୟ ପାଠ୍ୟପୁସ୍ତକ ପ୍ରଭୃତି ବିକ୍ରୟ କରାଯାଇଥିଲା। ଏହାପରେ ପରିବାର ସଦସ୍ୟଙ୍କୁ ଉପହାସ କରାଯାଇଥିଲା ଏବଂ ଆରମ୍ଭ କରିଦେଇଥିଲେ।

ପ୍ରଥମ ପୂଷାରୁ... ଚାଷୀଙ୍କୁ...

ରାଜ୍ୟର ବିଭିନ୍ନ ସ୍ଥାନରେ କୃଷକ ସଂଗଠନ ଓ ବିଭିନ୍ନ ରାଜନୈତିକ ଦଳର କର୍ମକର୍ତ୍ତା ବନ୍ଦ ପାଇଲେ ସୀମିତ ହୋଇ ଶୋଭାଯାତ୍ରା, ରେଳରୋକୋ ଓ ପିକେଟିଂ କରିଥିଲେ।

ଭୁବନେଶ୍ୱରରେ ସଂଗଠନ କର୍ମକର୍ତ୍ତା ରେଳକର୍ମଚାରୀ, ମାଷ୍ଟରକମ୍ୟୁନିଟି, ଜୟଦେବ ବିହାର, ଖଣ୍ଡଗିରି, ବରପୁଣ୍ଡା ବସ୍ତାଣ୍ଡ ଏବଂ କାଟନ୍ ରାଜପଥରେ ବିକ୍ଷୋଭ କରିବା ବେଳେ ଯୁବ ଛାତ୍ର ସଂଗଠନ କର୍ମକର୍ତ୍ତା ମୋଟରସାଇକେଲ ଶୋଭାଯାତ୍ରା କରି ସହରରେ ବୋକାଳ ବଜାର ବନ୍ଦ କରିଥିଲେ।

ପଞ୍ଜନାୟକ, ଆଶିଷ କାନ୍ତେରା, ମୁଖ୍ୟ ଉପାଧ୍ୟକ୍ଷ, ଜ୍ୟୋତିରଞ୍ଜନ ମହାପାତ୍ର, ଶିବାନନ୍ଦ ରାୟ, ଜନାର୍ଦ୍ଦନ ପତି, ରାମକୃଷ୍ଣ ପଣ୍ଡା, ରାମଚନ୍ଦ୍ର ଖୁଣ୍ଟିଆ, ବାରେନ୍ଦ୍ର ପ୍ରସାଦ ଦାସ, ରାଧାକାନ୍ତ ସେଠି, କିଶୋର ଜେନା, ମହେନ୍ଦ୍ର ପରିଡ଼ା, ପୂର୍ଣ୍ଣଚନ୍ଦ୍ର ବେହେରା ପ୍ରମୁଖ କୃଷି ଆଇନକୁ ବିରୋଧ କରି ଗିରଫ ହୋଇଥିଲେ।

ବରଗଡ଼, ବଲାଙ୍ଗୀର, କଳାହାଣ୍ଡି, ରାୟଗଡ଼ା, କଟକ, ସମ୍ବଲପୁର, ସୋନପୁର, କୋରାପୁଟ, ମାଲକାନଗିରି, ପୁରୀ, ଖୋର୍ଦ୍ଧା, ନୟାଗଡ଼, ଗଞ୍ଜାମ ଆଦି ଜିଲ୍ଲାରେ ବନ୍ଦ ପାଇଲେ କରିଥିଲେ। ବରଗଡ଼ରେ ପଶ୍ଚିମ ଓଡ଼ିଶା କୃଷକ ସଂଘର୍ଷ ସମିତି, ସମ୍ବଲପୁରରେ ଆଇ.କେ.ଏସ, ଅନୁଗୋଳରେ ଓଡ଼ିଶା କୃଷକ ସଂଘ, ପୁରୀରେ ଅଧିକାରୀଙ୍କ ଉପହାସ କରାଯାଇ କର୍ମକର୍ତ୍ତା ବନ୍ଦରେ ସୀମିତ ହୋଇ ରାସ୍ତା, ରେଳରୋକୋ କରିବା ସହ ଧାରଣା ଦେଇଥିଲେ।

କେଉଁଠିଝାଲିଲେ...

କାହାକୁ ଯିବାକୁ ଦିଆଯାଇ ନାହିଁ। ଏପରି କି ଦକୀୟ ବିଧାୟକ ଓ ନେତା ସୋନୁ ଯାଇଥିବାବେଳେ ପୋଲିସ୍ ସେମାନଙ୍କୁ ମାଡ଼ ମାରି ରାସ୍ତାକୁ ଫିଙ୍ଗିଦେଇଛି। ଅନ୍ୟପକ୍ଷେ ସିଏ ଥିଲେମାନଙ୍କୁ ଦଳରେ ଖଣ୍ଡନ କରିଛି।

ପତ୍ନୀକୁ ଅସ୍ତ୍ର...

୨୦୧୦ ଅଗଷ୍ଟ ୧୧ରେ ଏପିଏମ୍‌ସି ନେଇ ତତ୍କାଳୀନ କୃଷିମନ୍ତ୍ରୀ ପାଣ୍ଡେ ବିଭିନ୍ନ ରାଜ୍ୟର ମୁଖ୍ୟମନ୍ତ୍ରୀମାନଙ୍କୁ ପତ୍ର ଲେଖିଥିଲେ। ଏହାକୁ ନେଇ ସେ ଓ ବିରୋଧୀ ଦଳଗୁଡ଼ିକ ବୋମ୍ବୁକ୍ତି ନୀତି ଅବଲମ୍ବନ କରୁଛନ୍ତି ବୋଲି ଭୀକପା ଅଭିଯୋଗ ଆଣିଛନ୍ତି।

ଆଜି କ୍ୟାବିନେଟ...

ଦୈନିକ ଯୋଗ ଦେବାକୁ ମଙ୍ଗଳବାର ମନ୍ତ୍ରୀମାନଙ୍କୁ ସୂଚନା ଦିଆଯାଇଛି। ମିଳିଥିବା ସୂଚନା ଅନୁଯାୟୀ ପୁରୀ ଶ୍ରୀମନ୍ଦିର ତୀର୍ଥରେ ଲିଙ୍ଗରାଜ ମନ୍ଦିର ତିଠା ଆଇନକୁ ରାଜ୍ୟ କ୍ୟାବିନେଟରେ ଅନୁମୋଦନ ମିଳିବା ସମ୍ଭାବନା ରହିଛି।

ହୁଁ କି ନା...

ରାଜ୍ୟ ଚିକିତ୍ସା ସାମିତି ଅଛନ୍ତି। ପ୍ରଥମେ ଶାହାଜି ନୂଆଦିଲ୍ଲୀରୁ ବାସ୍ତବ୍ୟରେ ରାଜ୍ୟ ସର୍କାର ଦେଇ ପାଇଁ ଆୟୋଜନ କରାଯାଇଥିଲା। କିନ୍ତୁ ପରବର୍ତ୍ତୀ ସମୟରେ ପୁଣ୍ୟା ଏନିଆନ୍ଟିଭିଠିକି ପ୍ରସାର କରାଯାଇଥିଲା।

ଚର୍ଚ୍ଚନୀ ଆଇନରେ...

ଚାଷୀଙ୍କୁ ଆଶଙ୍କା ପ୍ରକାଶ କରିଛି। ଚାଷୀମାନେ ଅଭିଯୋଗ କରୁଛନ୍ତି ଯେ, ଗୁଣବତ୍ତାର ସମସ୍ତ ମାପଦଣ୍ଡ ପୂରଣ କରୁଥିବା ଧାନ ମଣ୍ଡଳ ଆଦିକୁ ମଧ୍ୟ ବସ୍ତ୍ରା (୭୫ କିଗ୍ରା) ପ୍ରତି ୧୨୦ ଟଙ୍କା ଲେଖାଏଁ କର୍ମଚାରୀଙ୍କୁ କରାଯାଇଛି।



ନିରଞ୍ଜନ ପ୍ରଧାନ

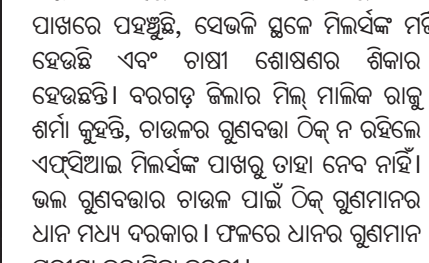
୧୨ ପ୍ରତିଶତରୁ ଅଧିକ ହେଲେ କୁଳଖିଲ ପ୍ରତି ୧ କିଗ୍ରା ଧାନ କାଟିବାକୁ ସରକାର ନିୟମ କରିଛନ୍ତି। କିନ୍ତୁ ଚାଷୀଙ୍କୁ ଚୁଆଁ ଚୁଲାଇ ଏ ଲୁଳଖିଲ ବଦଳରେ ୧୨୫ (୭୫କିଗ୍ରା) ପ୍ରତି ୧ କିଗ୍ରା ଧାନ କାଟିବାକୁ କରାଯାଇଛି ଏବଂ ଏଥିପାଇଁ ଚାଷୀଙ୍କୁ କ୍ଷତି ସହିବାକୁ ପଡ଼ୁଛି।

Swarna SPA newly open positively health benefits with expert therapist. 9556978408.

Newly open full body massage Ladies and Gents. 9337349409.

AFFIDAVIT

I, Dibyajyoti Marndi, S/o. Biram Marndi residing At: Jirida, P.O.- Udala, Dist.- Mayurbhanj, Odisha have changed my name to Dibyajyoti Mardi vide affidavit dated 04.12.2020 sworn before Notary P.K. Mishra, Odisha. D-19178



MAMALI with MANAS. With Best Compliments From: Family, Friends, Relatives, Dearer & Neearer

ଆଜିର ରାଶିଫଳ

ଜ୍ୟୋତିର୍ବିଦ୍ୟା ବିଶାଳ ପ୍ରସଙ୍ଗ କୁମାର ମହାପାତ୍ର ମଙ୍ଗଳାଚଳପୁର ଶାସନ, କାପୁଥା, ଗଞ୍ଜାମ

ମେଷ



ଆଜିର କର୍ମକ୍ଷେତ୍ରରେ ଠିକ୍ ପରାମର୍ଶ ଦେଇ ଅନ୍ୟମାନଙ୍କ ପ୍ରଶଂସା ପାତ୍ର ହେବେ। ପାରିବାରିକ କ୍ଷେତ୍ରରେ ଲଜ୍ଜା ନ ଥାଇ ମଧ୍ୟ କେତେକ କାମ କରିବାକୁ ବାଧ୍ୟ ହେବେ।

ବୃଷ



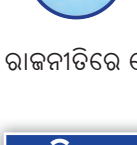
ପାରମ୍ପରିକ ଦୋଷଦର୍ଶିତା ହେତୁ ପାରିବାରିକ ପରିସ୍ଥିତି ଗୋଳମାଳିଆ ରହିବ। ଏଣେ ବେପାରୁ ଆୟ କାର୍ଯ୍ୟକଳାପ ସକାଶେ ଉପକ୍ରମଣକୁ ପ୍ରୋତ୍ସାହିତ ହୋଇପାରେ।

ମିଥୁନ



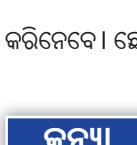
ସରଳ ସ୍ୱଭାବ ହେତୁ ଅନ୍ୟମାନଙ୍କ ଶ୍ରେଣୀମୂଳ କଥାକୁ ଠିକ୍ ଭାବେ ବୁଝିପାରିବେ ନାହିଁ। ଅର୍ଥ ପାଇବେ ଓ କାମଚାହିଦା କ୍ଷେତ୍ରରେ ହେବ।

କର୍କଟ



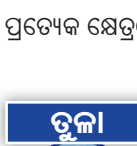
ପାରିବାରିକ କ୍ଷେତ୍ର ଲୁଚାମଶା ଭିତ୍ତିରେ ଶୁଣିଲିତ ରହିବ। କର୍ମକ୍ଷେତ୍ରରେ ପ୍ରଶଂସିତ ହେବେ ଏବଂ ନିର୍ମାଣାଧୀନ କାର୍ଯ୍ୟ ଶେଷ ପର୍ଯ୍ୟନ୍ତରେ ପହଞ୍ଚିବ।

ସିଂହ



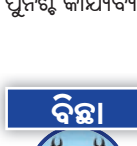
ପରିବାରରେ ଯେତେତା ପରିସ୍ଥିତିକୁ କଟିକ ମନେକରୁଛନ୍ତି ବାସ୍ତବରେ ସେପରି କିଛି ହେବନା। ବନ୍ଧୁମିତ୍ରଙ୍କୁ ହେତୁ ମନ ପ୍ରସ୍ତୁତ ରହିବ।

କନ୍ୟା



ଆର୍ଥିକ ସମସ୍ୟା ସୁଧୁରିବ ଏବଂ କର୍ମକ୍ଷେତ୍ର ସ୍ୱାଭାବିକ ରହିବ। ପାରିବାରିକ ପ୍ରତିକୂଳ ପରିସ୍ଥିତି ଯୋଗୁଁ ଚିନ୍ତା କରିଥିବା କାମଗୁଡ଼ିକ ଠିକ୍ ଭାବେ ସମ୍ପନ୍ନ ହେବନାହିଁ।

ତୁଳା



ସ୍ୱଗୃହୀ ଶୁକ୍ର ପ୍ରଭାବକୁ ମଉଜ୍ଜ୍ୱଳ ପାଇଁ ମନ ବଳିବ। ବିଶାଖା ନକ୍ଷତ୍ର ଦ୍ୱୟରେ ପତି ସହକର୍ମାମାନଙ୍କ ବୃଦ୍ଧିପ୍ରତି ପ୍ରତ୍ୟେକ କଥାକୁ ଠିକ୍ ଭାବେ ବୁଝି ପାରିବେନା।

ବିଛା



ପ୍ରତ୍ୟେକ କ୍ଷେତ୍ରରେ ସର୍ବକ୍ଷରେ ନ ଚଳିଲେ ନିହିତ ହେବେ। କୌଣସି ବନ୍ଧୁ ଯୋକା ଦେଇ ପାରନ୍ତି କିମ୍ବା ଭାବୁଥିବା କାମଚାହିଦା କ୍ରମେ କଷ୍ଟ ହୋଇଯିବ।

ଧନୁ



ଆଜି ସମସ୍ତ ପ୍ରକାର ଅଭିଳାଷକୁ ପୂରଣ କରିବା ଦିଗରେ ଅନୁକୂଳ ପରିସ୍ଥିତି ସୃଷ୍ଟିହେବ। ଗୁରୁତ୍ୱପୂର୍ଣ୍ଣ ନିଷ୍ପତ୍ତି ନେବା ପୂର୍ବରୁ ପରିବାର ସହ ଆଲୋଚନା କଲେ ଭଲ।

ମକର



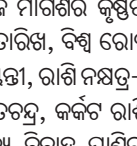
ଆଜି ହିଁ ସମ୍ପୂର୍ଣ୍ଣ କରିବାକୁ ଭାବୁଥିବା କାମଚାହିଦା ପୂର୍ଣ୍ଣ ହେବ। କିନ୍ତୁ ଆଧାରରେ ଧାରଣା କରିବା ପାଇଁ ଆଇନରୁ ସୁରକ୍ଷା ନ ମିଳିବ।

କୁମ୍ଭ



ପ୍ରତ୍ୟେକ କ୍ଷେତ୍ରରେ ସୁଯୋଗ ଆପଣା ଛାଏଁ ଆସିବ ଏବଂ ସକାଶରେ ପ୍ରତିକୂଳ ପରିସ୍ଥିତି ସଫଳତା ହାସଲ କରିବେ। ସମୟ ସୁଦ୍ଧାକୁ ନେଇ ବନ୍ଧୁଙ୍କ ପାଖରେ ଡୁଝା ଗଣାନ୍ତୁ; ଅବଶ୍ୟ ଉପକୃତ ହେବେ।

ମୀନ



ହାତକୁ ନେଇଥିବା କାମଗୁଡ଼ିକ ପୂରଣ ହୋଇଯିବ। ମାତ୍ର ଏଥି ସକାଶେ କଠିନ ପରିଶ୍ରମ କରିବାକୁ ପଡ଼ିବ। ସାହିତ୍ୟ, ଗବେଷଣା, ଆଲୋଚନା, ଏକତ୍ରିତଥା ସାମ୍ପାଦିକତାରେ ପ୍ରଶଂସିତ ହେବେ।

ଆଜି ମାର୍ଗଶିର କୃଷ୍ଣପକ୍ଷର ଅଧିକାଂଶରୁ ପୂର୍ଣ୍ଣ ହେବ। ତିସହର ୯ ତାରିଖ, ବିଷ୍ଣୁ ଚୋରା ନିରାପଣା ଦିବସ, କାତକକ ଲକ୍ଷ୍ମୀକାନ୍ତ ମହାପାତ୍ରଙ୍କ ଜୟନ୍ତୀ, ରାଶି ନକ୍ଷତ୍ର-ଦିବା ଘ.୧୨.୩୧ମି. ଗତେ, ହସ୍ତା/କନ୍ୟା, ବୃଷ ରାଶିର ଘାଟବନ୍ଧୁ, କର୍କଟ ରାଶିର ଘାଟବନ୍ଧୁ, ନବମୀର ଏକୋଦିଶ୍ୱ ଓ ପାର୍ବଣ ଶ୍ରାଦ୍ଧ, ଅଧ୍ୟ ବିବାହ ପାଣ୍ଡିଗ୍ରହଣ, ସକାଳ ଘ.୦୨.୧୩ମି. ଗତେ ଘ.୦୨.୪୫ମି. ମଧ୍ୟ, ଘ.୦୬.୪୦ମି. ଗତେ ଘ.୦୮.୨୩ମି. ମଧ୍ୟ, ଘ.୧୦.୩୪ମି. ଗତେ ଘ.୧୨.୪୪ମି. ମଧ୍ୟ ଅନୁତ ଦେବା। ସକାଳ ଘ.୦୨.୪୫ମି. ଗତେ ଘ.୦୮.୪୦ମି. ମଧ୍ୟ ମାହେନ୍ଦ୍ରବେଳା। ଦିବା ଘ.୧୨.୩୧ମି. ଗତେ ଘ.୦୧.୦୦ମି. ମଧ୍ୟ ରାହୁକାଳ।

classifieds Everyday 0674-2580101, 2549302

Flat for sale Jagannathdham Puri, AC, LED TV, BED, Mattress, Celling, Diningset free. 7978230118, 9348332283.

BRIDE WANTED ବ୍ରାହ୍ମଣ, କରଣ, ଖଣ୍ଡାଘାଟ, ଗଉଡ଼ କାଚିର ବରପାତ୍ର ପାଇଁ କନ୍ୟାପାତ୍ରୀ ଆବଶ୍ୟକ। 7978736177.

GROOM WANTED Government ଚାକିରିଆ ବୟସ-34 ଏକୁଟିଆ ଉତୁଥିବା divorcee ଖଣ୍ଡାଘାଟ ଓ ଅଧିକ ପାଇଁ ଯେ କୌଣସି କାଚିର ପୁଅ ବରକାର। +917077495623.

Beautiful Gopal girl 27 M.Sc State Govt. service, BBSR. 9776562742.

real estate 1500sqft (12nos) per sqft-1700 main road side plot, infront Tata Arena, Ghatikia, Sankarpur, BBSR. 30'road, electricity water available. Gharabari plot - 8114744495, 8328943165.

SALE Fully developed gated society gharabari boundary wall plot sale Gudipokhari (near KEC College. Puri road) 30' road, Electricity. 8763887357, 9238902929.

ଅଧିକାର ପୁରୁଣା ଆସବାବପତ୍ର ବିକ୍ରୟ କରାଯିବ। ବିକ୍ରୟ ତାରିଖ ୧୦୧୨୧୨୦, ବିକ୍ରୟ ଠିକଣା- Plot- 280, Bhoi Nagar, BBSR-22. Contact: 8895124899, 7978717151.

ଭୁବନେଶ୍ୱର AIIMS Hospital ନିକଟରେ 30' ରାସ୍ତାପାଇଁ plot immediate registration/possession. 9937819395.

ଭୁବନେଶ୍ୱର ଲତଶାଗର କିଛି ଦୂରତାରେ 1200sqft. 2,40,000/-, ଅରଗୁଳା IIT ପାଖରେ 1200sqft. 1,44,000/-, 9776974912, 9348232008.

PURCHASE LAND Requires for Plotting Project in Around, Bhubaneswar. 9937816565, 9937568585.

to-let Furnished Office Space 2000 Sq.ft. 1st Floor at Samantavihar, Near Nalco Square, Chandrasekharpur, Bhubaneswar. 9776021815.

construction Don't hurry for construction or renovation compare quality and price from others before start your work talk with engineering experts for latest techniques call OHM Construction & research centre. 9938709146.

packers & movers Shivam logistic packers movers. Household/ car relocation countrywide. 9777044177, 9338461133.

ଭୁବନେଶ୍ୱର ଗଙ୍ଗପଡ଼ା, ମଦନପୁରରେ ଘରବାରି ଲେଆଉଟ୍ ଆପ୍ରୋଭାଲ୍ ସହିତ ବାସୋପଯୋଗୀ ଜାଗା ମିଳୁଅଛି। 7735922768.

5BHK East Facing Flat for sale at Sailashree Vihar having 4toilets, 2350 Sq.ft. area, 4th Floor, 2 Fourwheeler parking. Contact: 9853805227.

ଭୁବନେଶ୍ୱର କଟଶାଗର ଲକ୍ଷ୍ମଣ ଚନ୍ଦ୍ରଙ୍କ ଘର 1200sqft. 2,40,000/-, ଅରଗୁଳା IIT ପାଖରେ 1200sqft. 1,44,000/-, 9776974912, 9348232008.

healthcare Newly open Saikrupa Panchakarma and Spa. Contact: 8984068077.

Refreshing your mind & body with best therapy at Lotus Spa. 8018234866

Rejuvenate and Ayurvedic full body massage by smart therapist. 9348123330.

Get refreshment body massage by expert therapist contact for 7205084157.

Swarna SPA newly open positively health benefits with expert therapist. 9556978408.

Newly open full body massage Ladies and Gents. 9337349409.

MARRIAGE ANNIVERSARY MAMALI with MANAS. With Best Compliments From: Family, Friends, Relatives, Dearer & Neearer





# ଅତିଷ୍ଠ କଲ୍ୟାଣୀ ତେଲ ଦର



ଫେଣ୍ଡୋଲ  
୮୪.୩୪  
ଡିଜେଲ  
୮୦.୪୬

କରୋନା ମହାମାରୀ ଯୋଗୁ ଖାଉଟି ବର୍ତ୍ତମାନ ନାନା ସଙ୍କଟ ଦେଇ ଗତି କରୁଛନ୍ତି। ସ୍ତ୍ରୀମାନଙ୍କ ସମସ୍ୟା, ନିୟୁତ୍ତ ହ୍ରାସ, ବେତନ କାଟ ଏବଂ ଦରଦାମ ବୃଦ୍ଧି ଲୋକଙ୍କ ଚିନ୍ତା ବଢ଼ାଇଛି। ଏଭଳି ପରିସ୍ଥିତିରେ ଲାଗାତର ଫେଣ୍ଡୋଲ ଓ ଡିଜେଲ ଦୂର୍ଭି ଏକ ବଡ଼ ସମସ୍ୟା ଭାବେ ଉଭା ହୋଇଛି। ପ୍ରାୟ ୨ ମାସ ଦର ବୃଦ୍ଧି ବିରତି ପରେ ପୁଣି ଫେଣ୍ଡୋଲ ଓ ଡିଜେଲ ଦର ହୁ ହୁ ହୋଇ ବଢ଼ିଯାଇଛି। ଗତ ୧୯ ଦିନ ମଧ୍ୟରେ ତେଲ ଦର ୧୫୫୫ ରହିଥିଲା। ଅପରପକ୍ଷରେ ଗତ ୬ ଦିନ ହେବ ଇନ୍ଦନ ଦରରେ ବିରତି ଲାଗି ପାରୁନାହିଁ। ତେଲ ମୂଲ୍ୟରେ ବର୍ତ୍ତମାନ ରେକର୍ଡ ଥିବାର ଫଳରେ ଲୋକମାନେ ଫେଣ୍ଡୋଲ ଲିଟର ପାଇଁ ୯୦.୩୪ ଟଙ୍କା ଦେବାକୁ ହେଉଛି। ସେହିଭଳି ନୂଆଦିଲ୍ଲୀରେ ଫେଣ୍ଡୋଲ ଦର ୨ ବର୍ଷର ସର୍ବାଧିକ ସ୍ତରରେ ପହଞ୍ଚି ୮୩.୭୧ ଟଙ୍କା ହୋଇଛି। ସେହିଭଳି ଭୁବନେଶ୍ୱରରେ ଫେଣ୍ଡୋଲ ୮୫ ଟଙ୍କା ଛୁଇଁବାକୁ ବସିଯାଇଛି। ଏହି ଦର ବୃଦ୍ଧିକୁ ନେଇ ବିଭିନ୍ନ ବ୍ୟକ୍ତିଗଣଙ୍କ ମତ...

### ସବୁ ବର୍ଗର ଲୋକଙ୍କ ପାଇଁ ବୋଝ

କରୋନା ମହାମାରୀ ଭଳି ମହାସଙ୍କଟ ସମୟରେ ତେଲ ଦର ବୃଦ୍ଧି ସବୁ ବର୍ଗର ଲୋକଙ୍କ ପାଇଁ ଏକ ବୋଝ ହେବା ସହ ବିଭିନ୍ନ ସମସ୍ୟା ମଧ୍ୟ ସୃଷ୍ଟି କରିଛି। ବର୍ତ୍ତମାନ ସ୍କୁଲ, କଲେଜ ଓ ଶିକ୍ଷାନୁଷ୍ଠାନ ଗୁଡ଼ିକ ବନ୍ଦ ରହିଛି। ଏହା ସହିତ ଦର ବୃଦ୍ଧି ମଧ୍ୟବିତ୍ତ ପରିବାର ପାଇଁ ଆହୁରି ଅଧିକ ଆର୍ଥିକ ପରିସ୍ଥିତି ସୃଷ୍ଟି କରିସାରିଥିଲା।



ଶାଶୁତା ମିଶ୍ର, ଛାତ୍ରୀ, ବାଣୀବିହାର

### ସାଧାରଣ ପରିବାର ପାଇଁ କଷ୍ଟକର

କୋଭିଡ-୧୯ ପାଇଁ ବର୍ତ୍ତମାନ ବିଭିନ୍ନ ସମସ୍ୟା ସୃଷ୍ଟି ହୋଇଛି। ଏହି ଅବସ୍ଥାରେ ତେଲ ଦର ବୃଦ୍ଧି ସାଧାରଣ ପରିବାର ପାଇଁ ବହୁ କଷ୍ଟକର ବିଷୟ। ପାଠପଢ଼ା ପାଇଁ ଘରୁ ଯେଉଁ ପଇସା ମିଳୁଛି ତାର ଦି-ସଫ ଭାଗ ତେଲ ପକାରେ ଯାଉଛି। ଫଳରେ ବାହାରର ଖର୍ଚ୍ଚ କାଟ କରିବା ପାଇଁ ପଡ଼ୁଛି। ନଗର ସାଇକେଲ ଧରି ପାଠପଢ଼ିବା ପାଇଁ ଯିବାକୁ ହେବ।



ବିନୟ ଦାସ, ଛାତ୍ର, ବିନୟ କଲେଜ

### ଦର ବଢ଼ିଲେ ସମସ୍ୟା ଆହୁରି ବଢ଼ିବ

ପ୍ରତିଦିନ ତେଲ ଦର ଯଦି ବୃଦ୍ଧି ହେବ ତା ହେଲେ ସବୁ ବର୍ଗର ଲୋକଙ୍କ ପାଇଁ ଏହା ଆହୁରି ସମସ୍ୟା ସୃଷ୍ଟି କରିବ। ମାନ୍ୟବର ସମୟରେ ତେଲ ଦର ବୃଦ୍ଧି ଯୋଗୁ ସାଧାରଣ ପରିବାରଗୁଡ଼ିକ ଘରୁ ଗାଡ଼ି ବାହାର କରିବା ବନ୍ଦ ହେଲା। ଭଲ ପରିସ୍ଥିତି ସୃଷ୍ଟି ହୋଇଛି। ଏହି ଦର ବୃଦ୍ଧି ଯୋଗୁ ଅଧିକ



୧୯ ଟଙ୍କା ସହ ଦର ବଢ଼ିଲେ ତେଲ ଦର କିଛି ପରିମାଣ କମ ହୋଇପାରିବ। ଏହା ଦ୍ୱାରା ଗ୍ରାହକଙ୍କ ଉପରେ ପଡ଼ୁଥିବା ଅତିରିକ୍ତ ବୋଝ କିଛି ପରିମାଣରେ ଲାଘବ ହୋଇପାରିବ। ଏ ନେଇ ସରକାର ପଦକ୍ଷେପ ନେବା ଆବଶ୍ୟକତା ରହିଛି।

### ଅର ବାହାରକୁ ଗାଡ଼ି ନେବା ବର୍ତ୍ତମାନ ସମୟରେ ସମ୍ଭବ ହେଉନାହିଁ

— ଅକ୍ଷୟ ଦାସ, ଆଇନଜୀବୀ, ଭୁବନେଶ୍ୱର ବାର

### ବୋଝ ଉପରେ ନିର୍ଭର ବିକା

ତେଲ ଦର ବୃଦ୍ଧି ହେଲେ ମଧ୍ୟ କାମ ପାଇଁ ବିଭିନ୍ନ ସ୍ଥାନକୁ ଯିବାକୁ ପଡ଼ୁଛି। ବର୍ତ୍ତମାନ ମାନ୍ୟବର ସମୟରେ ତେଲ ଦର ଭଲ କଷ୍ଟକାରୀ। ମଧ୍ୟବିତ୍ତ ଲୋକ ସବୁ ସମୟ ଓ ପରିସ୍ଥିତିକୁ ନେଇ ସହଯୋଗିତ। କାରଣ ସେ ତାର ଉଷ୍ମତା କମାଇ ପାରୁ ନାହିଁ କି ସହ ପାରୁ ନ ଥିବା ଭଳି ଗୁଡ଼ିକ ବର୍ତ୍ତମାନ ସମୟରେ ଉପୁଜିଛି। ଗୋଟିଏ ପଟେ ଅତ୍ୟାବଶ୍ୟକ ସାମଗ୍ରୀ ଦର ବୃଦ୍ଧି ଅନ୍ୟ ପଟେ ତେଲ ଦର ବୃଦ୍ଧି ସତେ ଯେପରି ବୋଝ ଉପରେ ନିର୍ଭର ବିକା ଭଳି ସମସ୍ୟା ସୃଷ୍ଟି ହୋଇଛି।



— ବାରେନ୍ ମିଶ୍ର, ବ୍ୟବସାୟୀ, ଭୁବନେଶ୍ୱର

### ସରକାର ଜାଣିଶୁଣି ଦର ବୃଦ୍ଧି କରୁଛନ୍ତି

ଏହି ମହାମାରୀ ସମୟରେ ସରକାର ଜାଣିଶୁଣି ତେଲ ଦର ବୃଦ୍ଧି କରୁଛନ୍ତି। କେନ୍ଦ୍ର ଓ ରାଜ୍ୟ ସରକାରଙ୍କ ପକ୍ଷରୁ ଲାଗୁ କରାଯାଉଥିବା ବୈତ୍ତ ଚିକିତ୍ସା ତେଲ ଦର ବୃଦ୍ଧିର ପ୍ରମୁଖ କାରଣ। ମହାମାରୀ କହି ସରକାର ଦେଶକୁ ଲୁଟ କରୁଥିବା ବେଳେ, ତେଲ କମ୍ପାନୀଗୁଡ଼ିକ ମଧ୍ୟ ଏହି ଅବସ୍ଥାରେ ଦର ବୃଦ୍ଧି କରି ଖାଉଟିକୁ ଲୁଟୁଛନ୍ତି। ଏହା ଗରିବ ଓ ମଧ୍ୟବିତ୍ତ ପରିବାରର ଆର୍ଥିକ ମେଲୋଧୂଳକୁ ଭାଙ୍ଗି ଦେଲା ଭଳି ପରିସ୍ଥିତି ହୋଇପାରିଛି।



— ସଂଗ୍ରହ କେନା, ନାରୀକେନ୍ଦ୍ରୀ

### ଚିକିତ୍ସା କ୍ଷମା ଦର କମିଯିବ

ସରକାରଙ୍କ ପକ୍ଷରୁ ଲାଗୁ କରାଯାଇଥିବା କୋଭିଡ-୧୯ ଚିକିତ୍ସା ହ୍ରାସ କରିଦେଲେ ତେଲ ଦର କିଛି ପରିମାଣ କମ ହୋଇପାରିବ। ଏହା ଦ୍ୱାରା ଗ୍ରାହକଙ୍କ ଉପରେ ପଡ଼ୁଥିବା ଅତିରିକ୍ତ ବୋଝ କିଛି ପରିମାଣରେ ଲାଘବ ହୋଇପାରିବ। ଏ ନେଇ ସରକାର ପଦକ୍ଷେପ ନେବା ଆବଶ୍ୟକତା ରହିଛି।



— ସଂଗ୍ରହ କେନା, ନାରୀକେନ୍ଦ୍ରୀ

## ODISHA PUBLIC SERVICE COMMISSION

19, DR. P.K. PARIJA ROAD, CUTTACK - 753001  
No. 6734/PSC Dt.07.12.20  
(DR-IV)(2PL-01-2020-21)

### PROGRAMME OF COMPUTER BASED RECRUITMENT EXAMINATION (CBRE) FOR RECRUITMENT TO THE POST OF INSURANCE MEDICAL OFFICER & SPECIALIST IN GROUP - A

No. D-122: This is for information of the candidates that, it has been decided by the Commission to hold the Computer Based Recruitment Examination (CBRE) for recruitment to the Posts of Insurance Medical Officer & Specialist in Group-A (Junior Branch) of Odisha Employees State Insurance Medical Services Cadre under Labour & ESI Department, pursuant to Advertisement No. 02 of 2020-21 on 20.12.2020 at the following Institutions as per following Programme:

Sl. No.	Centre (Venue) Name	Complete Address with Landmark	Venue Google Coordinates	No. of Candidates allotted with Roll Nos.
1	Isha Innotech	E-51, 1st Floor, Infocity, Patia, Besides Vodafone Office, Infocity, Bhubaneswar - 751024	https://goo.gl/maps/6ewbchHDp6LEPgeqr8	Roll No. 101 to 215 = 115 Candidates
2	Regional College of Management (RCM)	Plot No. GD-2/12 & 13, Chakadola Vihar, Chandrasekharpur, Bhubaneswar, Odisha - 751023	https://g.page/rcmcollege?share	Roll No. 216 to 352 = 137 Candidates

For facilitation of candidates, a Mock Test link will be available in the website of the Commission with effect from 12.12.2020 for practice of the candidates before appearing at the examination. The "Admission Certificates" and "Instructions to candidates" of the admitted candidates will be uploaded in the website of the Commission at ([www.opsc.gov.in](http://www.opsc.gov.in)) with effect from 14.12.2020 onwards. The candidates are required to download their "Admission Certificate" and "Instructions to Candidates" from the website of the Commission for admission to the examination. No separate correspondence will be made on this score.

Sd./ Secretary  
OIPR-12002/11/0057/2021

## CLASSIFIED DISPLAY

MORE SPACE • SAME PRICE

TARIFF	For Single Day	For 7 Days	For 15 Days	For 30 days
6x4	1,500.00	6,000.00	12,000.00	20,000.00
12x4	2,000.00	8,000.00	16,000.00	28,000.00
6x4	1,500.00	6,000.00	12,000.00	20,000.00
12x4	2,000.00	8,000.00	16,000.00	28,000.00
6x4	1,500.00	6,000.00	12,000.00	20,000.00
12x4	2,000.00	8,000.00	16,000.00	28,000.00

9451882120

### 4G କମ୍ପାନୀ ଆବଶ୍ୟକ

କାର୍ଯ୍ୟକାରୀ/ସହକାରକ କର୍ମୀ/ଛାତ୍ର/କାଷକର୍ମୀ

4G ବ୍ୟବହାର ସମ୍ପାଦନ କରିବା ପାଇଁ।

ଅବିମ୍ବ: 65 ଲକ୍ଷ

କର୍ମୀ: 45 ହଜାର

ଯୋଗାଯୋଗ

9451882120

### JANODAYA Finance

ପର୍ଯ୍ୟାୟ, ପ୍ରତିମାସ, ଗୁଣ, ମାକର୍ସ, ବ୍ୟବସାୟ, ବୃଦ୍ଧି, ପଶୁପାଳନ, କୁଳୁଡ଼ା ପାଳନ ଓ ଗୁହରଣ ଭଣ୍ଡାରୀ ସବୁ ପ୍ରକାର LOAN ଘରେ ବସି ପାଆନ୍ତୁ।

ମାତ୍ର ୨% ସୁଧ ହାରରେ

Bharatpur, Badakhole, Sambalpur

9438082179

8480403308

### Bansal Tower

India's No.1 Tower Co. (Govt. Approved)

ନିକର ଖାଲି କରି, ଛାତ୍ର, କାଷକର୍ମୀ, ମୁକ୍ତ, ଦୋକାନ, ଘର ଭଡ଼ାରେ ଦେଇ ଉକ୍ତ କ୍ଷମାଧାରୀ 4G/5G ମଲ୍ଟିମିଡିଆ ଯୋଗାଯୋଗ ଗ୍ୟାଲେରୀ

ଅଧିକାରୀ: 90 ଲକ୍ଷ

ଭଡ଼ା: 45 ହଜାର

ଗ୍ୟାଲେରୀ ରଖାଯାଇ ପାଇଁ 1 ବର୍ଷକ ବିଶେଷ କମ୍ପୁଟର କମ୍ପାନୀ ଦରମା ବୋଲାଇବା ଏବଂ ସୁରକ୍ଷା

89011-10748

94337-13945

### ଅଗରବତୀ ମେସିନ

କମ୍ପ୍ୟୁଟର ନିଜ ଘରେ ଖୁବ୍ ସରଳତାରେ ବ୍ୟବହାର କରିବା ପାଇଁ ୧୦୦୦ ରୁ ୧୫୦୦ ଟଙ୍କା ବୋଲାଇବା କରନ୍ତୁ।

ପ୍ରତ୍ୟେକ ମେସିନ ସହ RAW MATERIAL FREE

Mob.-9078729199, 8018493464

### GALLERY TOWER COMPANY

ଦ୍ୱାରା ନିକର ଖାଲି

୨ ବର୍ଷ/ ୩ ବର୍ଷ / ୫ ବର୍ଷ / ୭ ବର୍ଷ

ରେ 4G/5G ମଲ୍ଟିମିଡିଆ ଗ୍ୟାଲେରୀ କରନ୍ତୁ

ଅଗ୍ରଣ 60000 + ଭଡ଼ା 45000

9485687401

8901064681

### ବାବା ଅମିଲ ସୁସି

ସମସ୍ୟା ବିଷୟ ସମାଧାନ ନିଅନ୍ତୁ

୨ ବର୍ଷରେ ୧୦୦ ପ୍ରତିଶତ ଗ୍ୟାରେଣ୍ଟି ସହିତ

ବ୍ୟବସାୟ, ଟ୍ରେନିଂ, ଗ୍ରନ୍ଥ ମୁଦ୍ରିତ, ପିପିପି, ଖିରା, ଭଲମାକ୍ସ, ସିପି, କୋର୍ଟ କେସ୍, ଗୁପ୍ତଚୋର, ପୁରୁଣା ବନ୍ଧୁ, ଶିଖର ନ କାମିକା, ହାଣ୍ଡଲିଂ, ସାମଗ୍ରୀ, କାର୍ଯ୍ୟକାରୀ, ବିଭାଗ, ଦାମ୍, ପ୍ରଶ୍ନୋତ୍ତର-ବଶୀକରଣ, ମୁଖ୍ୟ

A To Z Problem Solution

କଲମାଧୁର ଅଧିକାରୀ

7503449786

8800979262

## ୧୨ରେ ବର୍ଷା ସମାବନା: ୧୫୫୫ ବଢ଼ିବ ଶୀତ

ଭୁବନେଶ୍ୱର, ୮।୧୨(ବୁଧବାର) ରାଜ୍ୟରେ ପାର ଶୁଭଲା ରହିବା ସହ ତେଲ ଦର ସମୟରେ ପ୍ରଭବ ହେବାର ସମାବନା ରହିଛି। କଳାହାଣ୍ଡି, ରାୟଗଡ଼ା, ବୌଦ୍ଧ, ସୋନପୁର, କୋରାପୁଟ ଏବଂ ନବରଙ୍ଗପୁର ଜିଲ୍ଲାର କେତେକ ସ୍ଥାନରେ ହେବାର ସମାବନା ରହିଛି। ରାଜ୍ୟରେ ଗତ କିଛିଦିନ ହେବ ହାଲୁକା ଶୀତ ଖାରିଜିଛି। ପାଣିପାନ୍ତ କାର୍ଯ୍ୟକ୍ରମ ସୂଚନା ମିଳିଥିବା ସତ୍ତ୍ୱେ ମଧ୍ୟ କେତେକ ସ୍ଥାନରେ ହେବାର ସମାବନା ରହିଛି। ୧୩ ଓ ୧୪ ତାରିଖରେ ଆଭ୍ୟନ୍ତରୀଣ ଏବଂ ଉପକୂଳ ଓଡ଼ିଶାରେ ବର୍ଷା ହେବାର ସମାବନା ରହିଛି। ବର୍ଷା ଛାଡ଼ିବା ପରେ ୧୫ ତାରିଖରୁ ରାଜ୍ୟରେ ଶୀତର ପ୍ରକୋପ ବୃଦ୍ଧି ପାଇବ। ଆସନ୍ତା ୨୫ ଯାଏଁ ମଧ୍ୟରେ

### STEEL AND POWER PLANT JOB

ଉଚ୍ଚ ଶିକ୍ଷା, ସମୟ ସମ୍ପୂର୍ଣ୍ଣ, ବେତନ, ବୃତ୍ତିଗତ, ଉପରାଜ୍ୟ, ଉପାଧିକାର, କର୍ତ୍ତବ୍ୟ, ପାଲି ବୁକ୍, ପାୱା ଅବଶ୍ୟକ।

Qualification: 9th/10th to B.Tech  
Salary : Rs 9,380/- to Rs 90,800/-

Email your CV to : [plantsvair@gmail.com](mailto:plantsvair@gmail.com)

7606082800

### REQUIRED

OFFICE ASST., MANAGER, FRONT OFFICE LADY, ENGINEER (F/M), ARCHITECT, MARKETING EXECUTIVE (F/M), SITE SUPERVISOR, PA LADY, PEON and CAR DRIVER.

Contact: 9238482524, 9090732020, 9090964245

### URGENT REQUIRED

- TELECALLER
- CCTV TECHNICIAN
- B.COM GRADUATE
- OFFICE BOY

FOR BHUBANESWAR LOCATION

CONTACT:-  
8984063446, 9937790459

MAIL ID - [utilitieservices.bbsr@gmail.com](mailto:utilitieservices.bbsr@gmail.com)

### କାର୍ତ୍ତ୍ତାଭିଭୂତ ଆବଶ୍ୟକ

କମ୍ପ୍ୟୁଟର ଅଫିସ୍ ପାଇଁ

ଯୋଗାଯୋଗ

Mobile No.  
9437021279

7381075901

### KALINGA SUPER SPECIALTY HOSPITAL

Chandrasekharpur, Bhubaneswar-751023, Odisha  
Ph: 06742300570, Website: [www.kalingahospital.com](http://www.kalingahospital.com)

Kalinga Hospital Ltd. a multi-disciplined ISO-90012008 certified Corporate Hospital in Bhubaneswar is looking for:

POSITION	QUALIFICATION
CONSULTANT	MEDICINE, NEPHROLOGY, PAEDIATRIC, ENDOCRINOLOGY
STAFF NURSE (ICU)	NURSING
TECHNICIAN	OT, BLOOD BANK, ENDOSCOPY, GASTROENTEROLOGY
ASSISTANT MANAGER	QUALITY
RMO(ICU)	INDOOR DOCTOR

Interested candidates may apply within 10 days of this publication to HR Manager, Kalinga Hospital or Email their resume at [info@kalingahospital.com](mailto:info@kalingahospital.com), [hr@kalingahospital.com](mailto:hr@kalingahospital.com)

### PARADIP PORT TRUST

No. AD/RSC-1-21/66/2011/2885 Dated: 2<sup>nd</sup> Dec., 2020

## INTERVIEW

Applications are invited from Indian Nationals for filling up five General Duty Medical Officers on Contractual basis in Paradip Port Trust.

For further details, refer to our website [www.paradipport.gov.in](http://www.paradipport.gov.in)

Last date is 18.12.2020. Sr. Asst. Secretary

PPT/PR/329/20-21 Dated: 4.12.2020

### CENTRAL MINE PLANNING & DESIGN INSTITUTE LIMITED

(A Subsidiary of Coal India Limited)

Gondwana Place, Kanke Road, Ranchi - 834031, Jharkhand, India

### NOTICE

"All the tenders issued by CIL and its Subsidiaries for procurement of Goods, Works and Services are available on websites of Coal India Ltd. [www.coalindia.in](http://www.coalindia.in) / respective Subsidiary Company (CMPDI, [www.cmpdi.co.in](http://www.cmpdi.co.in)). CIL e-procurement portal <https://coalindiatenders.nic.in> and Central Public Procurement Portal <https://eprocure.gov.in>. In addition, procurement is also done through GeM Portal <https://gem.gov.in>"

### ବର୍ଷସାଧାରଣ ଯୋଗ୍ୟା

(ଇନ୍ଦ୍ରଭାଗ୍ୟେକ୍ଷୀ ଆଞ୍ଚଳିକ ବ୍ୟାଙ୍କର ଅଫିସ୍ ଅଫ୍ ଇଣ୍ଡିଆ (ପରିଷଦର ପ୍ରକ୍ରିୟା) ରେଗୁଲେଟେଡ୍, ୨୦୧୬ରେ ରେଗୁଲେଟେଡ୍ ନାମ ୨ ମାସ ଅଧୀନରେ)

କ୍ର. ସଂଖ୍ୟା	ବର୍ଷସାଧାରଣ ଯୋଗ୍ୟା	ନିର୍ବାଚନ ପ୍ରକାର
୧	ବର୍ଷସାଧାରଣ ଯୋଗ୍ୟା	ନିର୍ବାଚନ
୨	ବର୍ଷସାଧାରଣ ଯୋଗ୍ୟା	ନିର୍ବାଚନ
୩	ବର୍ଷସାଧାରଣ ଯୋଗ୍ୟା	ନିର୍ବାଚନ
୪	ବର୍ଷସାଧାରଣ ଯୋଗ୍ୟା	ନିର୍ବାଚନ
୫	ବର୍ଷସାଧାରଣ ଯୋଗ୍ୟା	ନିର୍ବାଚନ
୬	ବର୍ଷସାଧାରଣ ଯୋଗ୍ୟା	ନିର୍ବାଚନ
୭	ବର୍ଷସାଧାରଣ ଯୋଗ୍ୟା	ନିର୍ବାଚନ
୮	ବର୍ଷସାଧାରଣ ଯୋଗ୍ୟା	ନିର୍ବାଚନ
୯	ବର୍ଷସାଧାରଣ ଯୋଗ୍ୟା	ନିର୍ବାଚନ
୧୦	ବର୍ଷସାଧାରଣ ଯୋଗ୍ୟା	ନିର୍ବାଚନ
୧୧	ବର୍ଷସାଧାରଣ ଯୋଗ୍ୟା	ନିର୍ବାଚନ
୧୨	ବର୍ଷସାଧାରଣ ଯୋଗ୍ୟା	ନିର୍ବାଚନ
୧୩	ବର୍ଷସାଧାରଣ ଯୋଗ୍ୟା	ନିର୍ବାଚନ
୧୪	ବର୍ଷସାଧାରଣ ଯୋଗ୍ୟା	ନିର୍ବାଚନ
୧୫	ବର୍ଷସାଧାରଣ ଯୋଗ୍ୟା	ନିର୍ବାଚନ

## ଅନୁଲୀନରେ ପୁଣି ମହାପ୍ରସାଦ ବିକ୍ରି

ପୁରୀ ଅଫିସ୍, ୮।୧୨ ଅନୁଲୀନରେ ପୁଣି ମହାପ୍ରସାଦ ବିକ୍ରି ନେଇ ବିବାଦ ପୁଣି ଚେଲିଛି। ପିତ୍ତଳେସ୍ କମ୍ପାନୀ ରିଭୋଧରେ ଏତଲା ଦେଇଛନ୍ତି। ଏ ନେଇ ପିତ୍ତଳେସ୍ ଦେବାପକ୍ଷରେ ଗୁଣ୍ଡିଆ ଏତଲାରେ ଦର୍ଶାଇଛନ୍ତି ଯେ, ଏଭଳି ଘଟଣା ଲୋକଙ୍କ ଭାବବେଗର ଦୂରରେ ରଖିବା ପାଇଁ ଉଦ୍ଦେଶ୍ୟରେ ନିର୍ଦ୍ଦେଶ ଦିଆଯାଇଛି। ଏ ନେଇ ପିତ୍ତଳେସ୍ କମ୍ପାନୀ ନିଜ ଦେହାନ୍ତରରେ ମହାପ୍ରସାଦ ବିକ୍ରି କରୁଥିବା ଦସ୍ତାବିଜକୁ ଦର୍ଶାଇ ଦେଖାଇଛନ୍ତି। ଏ ନେଇ ପିତ୍ତଳେସ୍ କମ୍ପାନୀ ଦର୍ଶାଇଛନ୍ତି ଯେ, ଏଭଳି ଘଟଣା ଲୋକଙ୍କ ଭାବବେଗର ଦୂରରେ ରଖିବା ପାଇଁ ଉଦ୍ଦେଶ୍ୟରେ ନିର୍ଦ୍ଦେଶ ଦିଆଯାଇଛି। ଏ ନେଇ ପିତ୍ତଳେସ୍ କମ୍ପାନୀ ନିଜ ଦେହାନ୍ତରରେ ମହାପ୍ରସାଦ ବିକ୍ରି କରୁଥିବା ଦସ୍ତାବିଜକୁ ଦର୍ଶାଇ ଦେଖାଇଛନ୍ତି। ଏ ନେଇ ପିତ୍ତଳେସ୍ କମ୍ପାନୀ ଦର୍ଶାଇଛନ୍ତି ଯେ, ଏଭଳି ଘଟଣା ଲୋକଙ୍କ ଭାବବେଗର ଦୂରରେ ରଖିବା ପାଇଁ ଉଦ୍ଦେଶ୍ୟରେ ନିର୍ଦ୍ଦେଶ ଦିଆଯାଇଛି। ଏ ନେଇ ପିତ୍ତଳେସ୍ କମ୍ପାନୀ ନିଜ ଦେହାନ୍ତରରେ ମହାପ୍ରସାଦ ବିକ୍ରି କରୁଥିବା ଦସ୍ତାବିଜକୁ ଦର୍ଶାଇ ଦେଖାଇଛନ୍ତି। ଏ ନେଇ ପିତ୍ତଳେସ୍ କମ୍ପାନୀ ଦର୍ଶାଇଛନ୍ତି ଯେ, ଏଭଳି ଘଟଣା ଲୋକଙ୍କ ଭାବବେଗର ଦୂରରେ ରଖିବା ପାଇଁ ଉଦ୍ଦେଶ୍ୟରେ ନିର୍ଦ୍ଦେଶ ଦିଆଯାଇଛି।

ପିତ୍ତଳେସ୍ କମ୍ପାନୀ ପରିସରକୁ ଗ୍ରହଣ କରି ସେ ଦାବି କରିଛନ୍ତି। ପୂର୍ବରୁ ଅନୁଲୀନରେ ନିର୍ମାଣ ଓ ମହାପ୍ରସାଦ ବିକ୍ରି ନେଇ ବିଭିନ୍ନ ବ୍ୟକ୍ତିଗଣଙ୍କ ଏବଂ ସମାଜରେ ଶ୍ରଦ୍ଧାଧର ପ୍ରଶାସନ ପକ୍ଷରୁ ଏତଲା ଦିଆଯାଇଥିଲା। ମାତ୍ର ଏପର୍ଯ୍ୟନ୍ତ କୌଣସି କାର୍ଯ୍ୟାନୁଷ୍ଠାନ ନିଆଯାଇନାହିଁ। ଏ ନେଇ ପିତ୍ତଳେସ୍ କମ୍ପାନୀ ନିଜ ଦେହାନ୍ତରରେ ମହାପ୍ରସାଦ ବିକ୍ରି କରୁଥିବା ଦସ୍ତାବିଜକୁ ଦର୍ଶାଇ ଦେଖାଇଛନ୍ତି। ଏ ନେଇ ପିତ୍ତଳେସ୍ କମ୍ପାନୀ ଦର୍ଶାଇଛନ୍ତି ଯେ, ଏଭଳି ଘଟଣା ଲୋକଙ୍କ ଭାବବେଗର ଦୂରରେ ରଖିବା ପାଇଁ ଉଦ୍ଦେଶ୍ୟରେ ନିର୍ଦ୍ଦେଶ ଦିଆଯାଇଛି। ଏ ନେଇ ପିତ୍ତଳେସ୍ କମ୍ପାନୀ ନିଜ ଦେହାନ୍ତରରେ ମହାପ୍ରସାଦ ବିକ୍ରି କରୁଥିବା ଦସ୍ତାବିଜକୁ ଦର୍ଶାଇ ଦେଖାଇଛନ୍ତି। ଏ ନେଇ ପିତ୍ତଳେସ୍ କମ୍ପାନୀ ଦର୍ଶାଇଛନ୍ତି ଯେ, ଏଭଳି ଘଟଣା ଲୋକଙ୍କ ଭାବବେଗର ଦୂରରେ ରଖିବା ପାଇଁ ଉଦ୍ଦେଶ୍ୟରେ ନିର୍ଦ୍ଦେଶ ଦିଆଯାଇଛି। ଏ ନେଇ ପିତ୍ତଳେସ୍ କମ୍ପାନୀ ନିଜ ଦେହାନ୍ତରରେ ମହାପ୍ରସାଦ ବିକ୍ରି କରୁଥିବା ଦସ୍ତାବିଜକୁ ଦର୍ଶାଇ ଦେଖାଇଛନ୍ତି। ଏ ନେଇ ପିତ୍ତଳେସ୍ କମ୍ପାନୀ ଦର୍ଶାଇଛନ୍ତି ଯେ, ଏଭଳି ଘଟଣା ଲୋକଙ୍କ ଭାବବେଗର ଦୂରରେ ରଖିବା ପାଇଁ ଉଦ୍ଦେଶ୍ୟରେ ନିର୍ଦ୍ଦେଶ ଦିଆଯାଇଛି।

ସଂକ୍ଷେପରେ

ଆୟୁର୍ବେଦିକ ଚିକିତ୍ସକଙ୍କ ଅସ୍ତ୍ରୋପଚାରକୁ ବିରୋଧ

ଖଣି ଅଞ୍ଚଳରେ ନିଶାଦ୍ରବ୍ୟ କାରବାର

ଯାଜପୁରରୋଡ଼ ସିଏସ୍‌ସି, ମେଡିକାଲ ହସ୍ପିଟାଲରେ ପ୍ରତିବାଦ



ଚିକିତ୍ସକ ସଂଘ ପକ୍ଷରୁ ବିରୋଧ ପ୍ରଦର୍ଶନ କରାଯାଇଛି ।

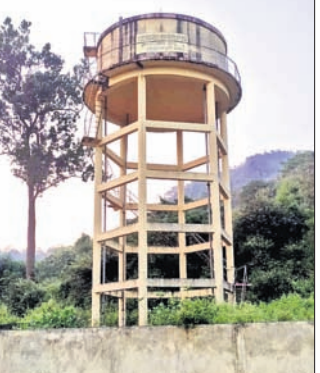
ଆରତୀୟ ଚିକିତ୍ସା କେନ୍ଦ୍ରୀୟ ପରିଷଦ ଓ କେନ୍ଦ୍ରୀୟ ନୀତି ଆୟୋଗ ଦ୍ୱାରା ଜାରି ବିଜ୍ଞପ୍ତିକୁ ଆରତୀୟ ଚିକିତ୍ସକ ସଂଘ ଯାଜପୁରରୋଡ଼ ଶାଖା ପକ୍ଷରୁ ବିରୋଧ କରାଯାଇଛି ।

ରୋଗୀ ଏଲୋପାଥୀକ ନା ଆୟୁର୍ବେଦିକ ଔଷଧ ସେବନ କରିବେ । ଅପରେଶନ ପାଇଁ ଆବଶ୍ୟକ ନିଶା ଏଲୋପାଥୀକ ନିର୍ଦ୍ଦେଶକ ନା ଆୟୁର୍ବେଦିକ ଚିକିତ୍ସକ ଦେବେ ।

ତେବେ ଆସନ୍ତା ୧୧ ଡିସେମ୍ବର ସକାଳ ୭ଟା ୩୦ ରୁ ସଂଘ ପକ୍ଷରୁ ଯାଜପୁରରୋଡ଼ ଶାଖା ପକ୍ଷରୁ ବିରୋଧ ପ୍ରଦର୍ଶନ କରାଯାଇଛି ।

ସଦସ୍ୟ ଡା. ପ୍ରସନ୍ନ କୁମାର ସାହୁ, ସଭାପତି ଡା. ହେମନ୍ତ କିଶୋର ସାହୁ, ସମ୍ପାଦକ ଡା. ଚିତ୍ରାଣୀ ଶଙ୍କର ଷଡ଼ଙ୍ଗୀ, ନୂଆଦଳର ଡା. ସୁବେଶ୍ୱରୀ ଷଡ଼ଙ୍ଗୀ, ଡା. ସୁବୋଧ କୁମାର ପୃଷ୍ଟି, ଡା. ଅନ୍ତର୍ଯ୍ୟାମୀ ସମୟରେ ତେଜାବନୀ ଦିଆଯାଇଥିଲା ।

ନୂଆଗାଁ ପଞ୍ଚାୟତରେ ପାନୀୟ ଜଳ ସଙ୍କଟ



ଅବଳ ପାଣି ଚାକି

ନୂଆଗାଁ ଗ୍ରାମପଞ୍ଚାୟତ ଦଶପଲ୍ଲୀ ବ୍ଲକର ଉପାନ୍ତ ଅଞ୍ଚଳରେ ଅବସ୍ଥିତ ୫ ହଜାରରୁ ଊର୍ଦ୍ଧ୍ୱ ଜନସଂଖ୍ୟା ବିଶିଷ୍ଟ ଏହି ପଞ୍ଚାୟତରେ ଗତ କିଛିବର୍ଷ ହେବ ପାନୀୟ ଜଳ ସଙ୍କଟ ଦେଖାଦେଇଛି ।

କଟାକାଳେ ମଧ୍ୟ କୌଣସି କାର୍ଯ୍ୟାନୁଷ୍ଠାନ ଗ୍ରହଣ କରାଯାଇ ନାହିଁ । ଗ୍ଲାମାୟ ଲୋକେ ଏହି ପ୍ରକଳ୍ପ କାର୍ଯ୍ୟକ୍ରମ ହେଲା । ହେଲେ ଉକ୍ତ ପ୍ରକଳ୍ପ କିଛିଦିନ ଚାଲିବା ପରେ ବନ୍ଦ ହୋଇଯାଇଥିଲା ।

ଚନ୍ଦ୍ରଶେଖର ହେଲେ ବୁଲୁ ବିଜୁ ଛାତ୍ର ସଭାପତି

ରଞ୍ଜଳପୁର, ୮୧୨ (ଡି.ଏନ.ଏ.)

ରଞ୍ଜଳପୁର ବୁଲୁ ବିଜୁ ଜନତା ଦଳର ଛାତ୍ର ସଭାପତି ଭାବେ ଚନ୍ଦ୍ରଶେଖର ସାମଲଙ୍କୁ ମନୋନୀତ କରାଯାଇଛି । ଏହା ଜଣାପଡିବା ପରେ ତାଙ୍କୁ ବିଭିନ୍ନ ଛାତ୍ର ସଙ୍ଗଠନ ପକ୍ଷରୁ ଶୁଭେଚ୍ଛା ଜଣାଯାଇଛି ।

ନୂଆଗାଁ-ଦଦରା ରାସ୍ତା ଶୋଚନୀୟ

ଦଶପଲ୍ଲୀ, ୮୧୨ (ଡି.ଏନ.ଏ.)

ଦଶପଲ୍ଲୀ ବୁଲୁ ନୂଆଗାଁ ଗ୍ରାମପଞ୍ଚାୟତର କାଣିପୋଖରୀ ଏକ ରାଜ୍ୟ ଗ୍ରାମ । ଦଦରା ଏବଂ ଆଉ କେତୋଟି ଛୋଟ ଗ୍ରାମ ଏହି ରାଜ୍ୟ ଗ୍ରାମରେ ରହିଛି ।

ପ୍ରଧାନମନ୍ତ୍ରୀ ସଡ଼କ ଯୋଜନାରେ ସାମିଲ ଦାରି

ଭର୍ତ୍ତି ହୋଇରହିଛି । ଏ ସଂକ୍ରାନ୍ତରେ ବିଭାଗୀୟ ଅଧିକାରୀ ଓ ଜନପ୍ରତିନିଧିଙ୍କ ଦୃଷ୍ଟିଆକର୍ଷଣ କଲେ ମଧ୍ୟ କୌଣସି କାର୍ଯ୍ୟାନୁଷ୍ଠାନ ଗ୍ରହଣ କରାଯାଇ ନ ଥିବା ମା'ବନପୂର୍ଣ୍ଣା ଯୁବ ପରିଷଦର ସଭାପତି ବାବୁଲ୍ଲା ମାଝି, ସମ୍ପାଦକ ବାପିନା କୁମାର ନାୟକ, ବାସନ୍ତୀ ପ୍ରଧାନ, ସମ୍ପାଦକ ନାୟକ, ଭଗବାନ ଭୋଇ ପ୍ରମୁଖ କହିଛନ୍ତି ।



ନୂଆଗାଁ-ଦଦରା ରାସ୍ତା ।

ଭାରତ ବନ୍ଦର ଦୃଶ୍ୟ



କେନ୍ଦ୍ରାପଡ଼ା ଜିଲ୍ଲା ରାଜନଗର ହଂସୁଆ ସେତୁ ପାଖରେ କଂଗ୍ରେସ ପକ୍ଷରୁ କରାଯାଇଥିବା ରାସ୍ତାରୋକୋ ।



ନୟାଗଡ଼ ନିକଟ ୫୭ ନମ୍ବର ଜାତୀୟ ରାଜପଥକୁ ଆନ୍ଦୋଳନକାରୀମାନେ ଅବରୋଧ କରିଛନ୍ତି ।



କେନ୍ଦ୍ରାପଡ଼ା ସହରର ତିନିପୁହାଣି ଛକରେ ବିଭିନ୍ନ ସଙ୍ଗଠନ ପକ୍ଷରୁ ରାସ୍ତାରୋକୋ କରାଯାଇଛି ।



ଯାଜପୁର ଜିଲ୍ଲା ଚଣ୍ଡିଖୋଲଠାରେ ଚାଷୀମାନେ ବିରୋଧ ପ୍ରଦର୍ଶନ କରୁଛନ୍ତି ।



କଟକସହର ଜିଲ୍ଲା ବିରିଡ଼ି ଛକରେ ଓଡ଼ିଶା କୃଷକ ସଭା ସଂଘ ପକ୍ଷରୁ ବିରୋଧ କରାଯାଇଛି ।



ଯାଜପୁର ଜିଲ୍ଲା କାରକାଠାରେ ରାଷ୍ଟ୍ରୀୟ କିଷାନ ମଜଦୁର ମହାସଂଘ ପକ୍ଷରୁ ବିରୋଧ ପ୍ରଦର୍ଶନ ।







ଚଳିତ ବର୍ଷର ଘୋରାଳ ସିଟିକେନ୍ଦ୍ର ପ୍ରାୟ ୪ କୋଟିରୁ ଅଧିକ ଲୋକଙ୍କୁ ପ୍ରଭାବିତ କରିବ। ଯଦି ସମସ୍ତଙ୍କୁ ଏହା ପରିବେଷଣ କରାଯାଏ ତାଙ୍କୁ କ୍ଷତି ହେବ। କୋରୋନା ଜୀବନ ସଂରକ୍ଷଣ ପାଇଁ ପଦକ୍ଷେପ ଗ୍ରହଣ କରିବା ଜରୁରୀ।

## ୪ ଘଣ୍ଟାରେ ୩୭୦ କି.ମି. ଗ୍ରୀନ୍ କରିଡର



ବୀଜାପୁରରେ ବୈଦେହୀ ହସ୍ପିଟାଲକୁ ଘାଟାଇବା ପାଇଁ ଗ୍ରୀନ୍ କରିଡର ଗଠିତ ହେବ।

ବେଙ୍ଗାଳୁରୁ: ରୋଗୀଙ୍କ ପାଇଁ ଜନତାଙ୍କ ମନରେ ଉଦାରତା କହିବାକୁ ପଡୁଛି। ଆୟୁରାଜ୍ଞ ସାହେବ ଶୁଣିବା ମାତ୍ରେ ଆପଣ ଆପଣ ଖାଲି ହୋଇଯାଉଛି ରାସ୍ତା। ଅପରିଚିତ ରୋଗୀଙ୍କ ପାଇଁ ଅତ୍ୟନ୍ତ ଉଚ୍ଚ ଘରୋଇ ଉପକରଣ ଥାନାରେ ଆପଣ ଆପଣ ମଧ୍ୟାହ୍ନ ହୋଇଯାଏ ଅନେକଙ୍କର। ଏଭଳି ଏକ ଅବସ୍ଥାରେ ଘରୋଇ ବେଷ୍ଟାକୁ ମିଳିଛି କର୍ମଚାରୀଙ୍କୁ। ଜଣେ ସରକାରୀ ମୁଦ୍ରାକ୍ଷେପକାରୀ ଗ୍ରୀନ୍ କରିଡର ଗଠିତ ହେବ। ଏହାକୁ ଗ୍ରୀନ୍ କରିଡର କିମ୍ବା ଗ୍ରୀନ୍ କୋର୍ସ୍ କୁ ନାମ ଦିଆଯାଉଛି। ଜନସାଧାରଣଙ୍କ ଉପରେ ଏହାକୁ ସୁରକ୍ଷା ଦେବା ପାଇଁ ଶୁଣାଯାଇଛି।

ଲୋକେ ଘରୋଇ ସମ୍ପତ୍ତିରେ ଅବଗତ ଥିଲେ। ସେମାନଙ୍କ ସହାୟତାରେ ଘାଟାଇବା ପାଇଁ ଗ୍ରୀନ୍ କରିଡର ଗଠିତ ହେବ। ଏହାକୁ ଗ୍ରୀନ୍ କରିଡର କିମ୍ବା ଗ୍ରୀନ୍ କୋର୍ସ୍ କୁ ନାମ ଦିଆଯାଉଛି।

## ନୂସରତଙ୍କ ଆଖିକୁ ନିଦ ନାହିଁ

ମୁମ୍ବାଇ: ବଲିଉଡ ଅଭିନେତ୍ରୀ ନୂସରତ ଆଖିକୁ ନିଦ ନାହିଁ। ୧୦ ଦିନ ହେଲା ଶୋଇ ପାରୁନାହାନ୍ତି ନୂସରତ। ତେବେ କୌଣସି ଚେନପରେ ନୁହେଁ, ତାଙ୍କ ଆଖି ପାଇଁ ନୂସରତ ଏଭଳି କିଛି କିଛି ଚିକିତ୍ସା କରାଯାଉଛି। ନିଜକୁ ନିଜେ ପାଲଟାଇବା ପାଇଁ ନୂସରତ ଆଖିକୁ ନିଦ ନାହିଁ। ଏହାକୁ ନିଜେ ନିର୍ଦ୍ଦେଶନା ଦେଇଛନ୍ତି।



## ରହସ୍ୟମୟ ମ୍ୟାଗ୍ନେଟିକ୍ ହିଲ୍

ନୂଆଦିଲ୍ଲୀ: ଦୁନିଆରେ ଏମିତି କିଛି ଆଖ୍ୟାୟିକକ ଦ୍ରବ୍ୟ ଘଟିଥାଏ, ଯାହାକି ସମସ୍ତଙ୍କୁ ଚକିତ କରିଦେଇଥାଏ। ତେବେ ଭାରତରେ ରହିଛି ଏଭଳି ଏକ

ବିନା ପେଟ୍ରୋଲ୍, ଡିଜେଲରେ ଆପେ ଚାଲେ ଗାଡ଼ି



ଡିଜେଲରେ ଚାଲୁଛି ଗାଡ଼ି। ଏଠାରେ ସଡ଼କରେ ଗାଡ଼ି ପ୍ରାୟ ୪ କି.ମି. ବାଟ ଆପେ ଆପେ ଚାଲିଥାଏ। କେବଳ ଏତିକି ନୁହେଁ। ଏଠାରେ କୌଣସି ବ୍ୟକ୍ତି ଯଦି ଗାଡ଼ି ଅଟକାଇ ରଖନ୍ତି ତେବେ ସେ ଆଉ ନିଜ ଗାଡ଼ି ଫେରି ପାଆନ୍ତିନାହିଁ। ଏହି ଘଟଣା ସତ ହେଲେ ମଧ୍ୟ ଏହା ପଛର ସମ୍ପୂର୍ଣ୍ଣ ରହସ୍ୟ କାଣିବା ସମ୍ଭବ ହୋଇପାରିନାହିଁ। ତେବେ ବୈଜ୍ଞାନିକଙ୍କ ମତରେ ଏହି ପାହାଡ଼ି ଶ୍ରେଣୀରେ ଏକ ରହସ୍ୟ ଶକ୍ତି ରହିଛି; ଯାହାକି ଗାଡ଼ିକୁ ଘଣ୍ଟା ପ୍ରତି ୨୦ କି.ମି. ବେଗରେ ନିଜ ପଟକୁ

ଗାଣିନେଇଥାଏ। ସେଥିପାଇଁ ଏହାକୁ 'ମ୍ୟାଗ୍ନେଟିକ୍ ହିଲ୍' ମଧ୍ୟ କୁହାଯାଏ। ନିମ୍ନୋକ୍ତ ୬.୫ କି.ମି. ଦକ୍ଷିଣ ପୂର୍ବ ଏବଂ ଶ୍ରୀନଗର-ଲଦାଖ ରାସ୍ତା ଲେନ୍-୨୫ କି.ମି. ପଶ୍ଚିମରେ ଏହି ଘାଟ ଅବସ୍ଥିତ। ପ୍ରଭାବିତ ହୋଇଥାଏ ବିମାନ ଏହି ପାହାଡ଼ି ଅଞ୍ଚଳରେ ରୁମ୍‌କାୟ ପ୍ରଭାବ ଏତେ ଅଧିକ ଯେ, ଏହା ଉପରେ ବେଳ ଯାଉଥିବା ବିମାନ ଉପରେ ମଧ୍ୟ ରୁମ୍‌କାୟ ଶକ୍ତି ଦ୍ୱାରା ପ୍ରଭାବ ପଡ଼ିଥାଏ। ଅଞ୍ଚଳ ଦେଇ ବିମାନ ଉଡ଼ିବା ସମୟରେ ଝଟକା ଅନୁଭବ ହେଉଥିବା ପାଇଁ ଲୋକମାନେ ମଧ୍ୟ କୁହନ୍ତି। ତେଣୁ ଏହି ରୁମ୍‌କାୟ ଶକ୍ତିରୁ ରକ୍ଷା ପାଇଁ ବିମାନର ବେଗ ବଦଳାଇବାକୁ ପଡ଼ିଥାଏ।

## ୧୦୦୦ ଖେଳୋ ଇଣ୍ଡିଆ ସେଣ୍ଟର ଆରମ୍ଭ ହେବ

ନୂଆଦିଲ୍ଲୀ, ୮।୧୨(ପି.ଟି.): ଅବସର ନେଇଥିବା କ୍ରୀଡ଼ାବିତ୍‌ଙ୍କୁ ଚାକିରି ଦେବା ପାଇଁ କେନ୍ଦ୍ର ସରକାର ବେଶ୍ ଉତ୍ସାହିତ ଅଛନ୍ତି। ଏଥିପାଇଁ ସରକାର ବେଶ୍‌ରେ ୧୦୦୦ ଖେଳୋ ଇଣ୍ଡିଆ ସେଣ୍ଟର ଆରମ୍ଭ କରିବାକୁ ନିଷ୍ପତ୍ତି ନେଇଛନ୍ତି ବୋଲି କ୍ରୀଡ଼ାମନ୍ତ୍ରୀ କିରେନ ରିଜିକୁ କହିଛନ୍ତି। ଏହା ଦ୍ୱାରା ବେଶ୍‌ର କ୍ରୀଡ଼ା ସଂସ୍କୃତିରେ ଯଥେଷ୍ଟ ଉନ୍ନତି ହେବ ବୋଲି ସେ ଆଶା ପ୍ରକାଶ କରିଛନ୍ତି।

ଯେତେବେଳେ ଜଣେ କ୍ରୀଡ଼ାବିତ୍ ସମସ୍ୟାରେ ପଡ଼ିଛି ଏହା ସମ୍ପୂର୍ଣ୍ଣ ପିଡ଼ିକୁ ନିବାରଣ କରିବା ପାଇଁ ପ୍ରଭାବିତ କରିଥାଏ। ତେଣୁ କୌଣସି କ୍ରୀଡ଼ାବିତ୍ ଯେପରି ଅବହେଳିତ ନ ହୁଏ ତାହା ଯେତେକ ପଦକ୍ଷେପ ନିଆଯିବ। ପୁଣି କ୍ରୀଡ଼ାବିତମାନଙ୍କୁ ନିରବଚ୍ଛିନ୍ନ ଭାବେ ଯେପରି ପୁରସ୍କାର ରାଶି, ଆର୍ଥିକ ସହାୟତା ପ୍ରଦାନ କରିଥାଏ ସେ ନେଇ ସରକାର ତାଙ୍କ ପ୍ରୟାସ କରି ରଖୁଛନ୍ତି ବୋଲି ୧୦ମ ଘୋରାଳ ଘୋର୍ଣ୍ଣ ସମ୍ବିଧାନରେ ଯୋଗ ଦେଇ ସେ ଏହା କହିଛନ୍ତି।

କିରେନ ରିଜିକୁ  
ଅବସରପ୍ରାପ୍ତ କ୍ରୀଡ଼ାବିତ୍‌ଙ୍କୁ ଚାକିରି ଦେବେ ସରକାର

ସ୍ୱତନ୍ତ୍ର ଭାବେ ଆୟୋଜିତ ଏହି କାର୍ଯ୍ୟକ୍ରମ ଫର୍ଚ୍ଚ ୨୦୨୦କୁ ଏମ୍‌ଆଇସିଆଇ ଆୟୋଜନ କରିଥିଲା। ଏହି କାର୍ଯ୍ୟକ୍ରମରେ ପି.ଭି. ସିନ୍ଧୁ, ମଧ୍ୟପ୍ରଦେଶ କ୍ରୀଡ଼ାମନ୍ତ୍ରୀ ଯଶୋଧାରା ରାଜେ ଯୋଗ ଦେଇ ସେ ଏହା କହିଛନ୍ତି।

ନୂଆଦିଲ୍ଲୀ, ୮।୧୨(ପି.ଟି.): ଦେଶର ଅନ୍ୟତମ ମର୍ଯ୍ୟାଦାସମ୍ପନ୍ନ ଫୁଟବଲ ଟୁର୍ନାମେଣ୍ଟ ଆଇ-ଲିଗ୍ ଏଥର କୋଲକାତାରେ କ୍ରୀଡ଼ା ଆରମ୍ଭ ହେବ। ପଦାର୍ପଣ କରିବାକୁ ଥିବା ଦୂଆ ଦଳ ସୁଡେଭା ଦିଲ୍ଲୀ ଏମ୍‌ସି ଓ ମହମ୍ମଦୀନ ଘୋର୍ଣ୍ଣ କ୍ରୀଡ଼ାବିତମାନଙ୍କୁ ନିମନ୍ତ୍ରଣ କରିଛନ୍ତି। ଆଇ-ଲିଗ୍ ଫୁଟବଲ ଫେଡରେସନ (ଏଆଇଏଏଫଏ) ଆଇ-ଲିଗ୍ କାର୍ଯ୍ୟକ୍ରମ ପ୍ରକାଶ କରିଛି। କୋଲିକାତାରେ ଖେଳାଯାଉଥିବା ଟୁର୍ନାମେଣ୍ଟ ରୁଜ୍‌ବାରରେ ଅର୍ଥାତ୍ ଫାଇନାଲ ଶ୍ରେଣୀରେ ଖେଳାଯାବ।

କୋଲକାତା ଗତି ଭେଦ୍ୟରେ ମ୍ୟାଗ୍ନେଟିକ୍ ଖେଳାଯାବ। ବିବେକାନନ୍ଦ ସାହା ଆଗତ ଶ୍ରେଣୀରେ, କଲ୍ୟାଣୀ ପୁନର୍ବଳ ଫେଡରେସନରେ ଖେଳାଯାବ।

କୋଲକାତା ଗତି ଭେଦ୍ୟରେ ମ୍ୟାଗ୍ନେଟିକ୍ ଖେଳାଯାବ। ବିବେକାନନ୍ଦ ସାହା ଆଗତ ଶ୍ରେଣୀରେ, କଲ୍ୟାଣୀ ପୁନର୍ବଳ ଫେଡରେସନରେ ଖେଳାଯାବ।



ସୁଡେଭା ଦିଲ୍ଲୀ ଏମ୍‌ସି-ମହମ୍ମଦୀନ ଘୋର୍ଣ୍ଣ ଉନ୍ନତୀଗଣ ମ୍ୟାଚ

ସବୁ ଦଳର ଖେଳାଳି, ଅଭିନେତା, ରେଫରି ଓ ଅନ୍ୟ ଅଭିନେତାମାନେ ବାୟୋ ବେଲରେ ରହିବେ ବୋଲି ଏଆଇଏଏଫଏ ମୁଖ୍ୟ କାର୍ଯ୍ୟନିର୍ବାହୀ ପୁନଃ ଧର କହିଛନ୍ତି। ଏହା ଏକ ଭିନ୍ନ ପ୍ରକାର ଅଭିନେତା ଆଣିବ ବୋଲି ସେ କହିଛନ୍ତି। ତେବେ କରୋନା ଭାଇରସ୍ କାରଣରୁ ପରିସ୍ଥିତିକୁ ଦୃଷ୍ଟିରେ ରଖି ଦର୍ଶକମାନଙ୍କୁ ସ୍ଵାଭିମତ ଭିତରକୁ ଯିବାର ଅନୁମତି ଦିଆଯାଇ ନାହିଁ। ମହମ୍ମଦୀନ କାରଣରୁ ଲିଗ୍‌ର ଗତ ସଂସ୍କରଣରୁ ଘୁରିତ ରଖାଯାଇଥିଲା। ତେବେ ଚଳିତ ବର୍ଷ ଅଭୋବରେ ଆଇ-ଲିଗ୍ ଶୁଭାରମ୍ଭ ହେବ ବୋଲି କୁଲିଆରା ଆୟୋଜନ କରାଯାଇଥିଲା ଓ ଏଥିପାଇଁ ଅବଶ୍ୟ ଫୁଟବଲ କାର୍ଯ୍ୟକଳାପ ଆରମ୍ଭ ହୋଇଥିଲା।

## ରିଜିମାନଙ୍କ ଅର୍ଦ୍ଧଶତକ: ମ୍ୟାଚ ଓ ଡ୍ୟାଗ୍ରାମ୍ ବାଉନ୍ସରେ ପୁକୋଭର୍ସ ଆହତ

ବିଜ୍ଞାନ, ୮।୧୨(ପି.ଟି.): ଭାରତ 'ଏ' ଓ ଅଷ୍ଟ୍ରେଲିଆ 'ଏ' ମଧ୍ୟରେ ଅନୁଷ୍ଠିତ ୩ ଦିନିଆ ଓ୍ଵାନିଞ୍ଚେସ ମ୍ୟାଚ ଓ୍ଵାନିଞ୍ଚେସ ଟ୍ରେନିଙ୍ଗ ଚାଲିଛି। ଟ୍ରେନିଙ୍ଗ ପ୍ରକାରରେ ଭାରତୀୟ ଟିମ୍ ଅର୍ଦ୍ଧ ଶତକ କରିବାରେ ବିଫଳ ହୋଇଥିବା ବେଳେ ଭକ୍ତକେଟ୍ କିପର ରିଜିମାନ ଶାହା ଅର୍ଦ୍ଧଶତକ ହାସଲ ସହ ଅପରାଜିତ ରହି ସମ୍ମାନ ରଖିଛନ୍ତି।

ପୂର୍ବରୁ ଭାରତ 'ଏ' ପ୍ରଥମ ଇନିଞ୍ଚେସକୁ ୨୫୪/୯ରେ ଘୋଷଣା କରିଥିବାବେଳେ ଅଷ୍ଟ୍ରେଲିଆ 'ଏ' ୯ ଉତ୍କଳକେଟ୍ ହାରାଇ ୩୦୬ ରନ କରିଥିବାବେଳେ ମଙ୍ଗଳକାର ଏହାର ପ୍ରଥମ ଇନିଞ୍ଚେସ ଘୋଷଣା କରିଥିଲା। ଭାରତର ବିଜୟ ଇନିଞ୍ଚେସରେ ଆରମ୍ଭ ଭଲ ହୋଇ ନ ଥିଲା। ଦୁଇ ଯୁଦ୍ଧ ଉପନର ପୂର୍ଣ୍ଣ ଶୈଳ୍ପ ଓ ଶୁଭମନ ରିଜିମାନ ଶାହା

ରାହାନେ ୨୮ ରନ କରି ପ୍ୟାଭିଲିୟନ ଫେରିଥିଲେ। ଲୋୟର ଅର୍ଡରେ କୌଣସି ବ୍ୟାଟ୍ସମ୍ୟାନ ଅଷ୍ଟ୍ରେଲିଆ କୌଣସି ସାମ୍ରାଜ୍ୟ କରିପାରି ନ ଥିଲେ। ରିଜିମାନ ୧୦୦ ବଲ୍ ଖେଳି ୭ ଟୋକା ସହାୟତାରେ ୫୫ ରନ କରି ଅପରାଜିତ ଥିବାବେଳେ ଭାରତ ୧୮୯/୯ରେ ବିଜୟ ଘୋଷଣା କରିଥିଲା। ଅଷ୍ଟ୍ରେଲିଆ 'ଏ' ପକ୍ଷରୁ ମାର୍କ୍ ଷ୍ଟେକେଟ୍ ୫ ଉତ୍କଳକେଟ୍ ସଫଳତା ପାଇଥିବାବେଳେ ମାଲକେଲ ନେସେର ଓ କାମେରନ ଗ୍ରୀନ୍ ୨ଟି ଲେଖାଏ ଉତ୍କଳକେଟ୍ ନେଇଥିଲେ।

୧୩୧ ରନର ବିଜୟ ଲକ୍ଷ୍ୟ ନେଇ ପଡ଼ିଆକୁ ଓହ୍ଲାଇଥିବା ଅଷ୍ଟ୍ରେଲିଆ 'ଏ' ଖେଳ ଶେଷ ବେଳକୁ ୫ ଉତ୍କଳକେଟ୍ ହାରାଇ ୫୨ ରନ କରିଥିଲା। କାର୍ଲି ଡ୍ୟାଗ୍ରାମ୍ ବଲ୍ ଅର୍ଡରେ ହରୁମ୍ ବିହାରୀ ୨୮ ଓ ପ୍ରଥମ ଇନିଞ୍ଚେସରେ ଶତକ ହାସଲକାରୀ ଅଜିତ୍

ବିଜ୍ଞାନ, ୮।୧୨(ପି.ଟି.): ଭାରତ ବିପକ୍ଷରେ ଟେଷ୍ଟ ପଦାର୍ପଣ ପାଇଁ ହର୍ ଫେଡରାଇଟ୍ ଥିବା ଅଷ୍ଟ୍ରେଲିଆର ଫ୍ଲିକ୍ ପୁକୋଭର୍ସ କାର୍ଲି ଡ୍ୟାଗ୍ରାମ୍ ବାଉନ୍ସରେ ଆହତ ହୋଇଛନ୍ତି। ଭାରତ 'ଏ' ବିପକ୍ଷରେ ଅଷ୍ଟ୍ରେଲିଆ 'ଏ' ପକ୍ଷରୁ ଓ୍ଵାନିଞ୍ଚେସ ମ୍ୟାଚରେ ପ୍ରତିନିଧିତ୍ୱ କରିଥିବା ପୁକୋଭର୍ସ ବିଜୟ ଇନିଞ୍ଚେସରେ ବ୍ୟାଟ୍ କରୁଥିବା ବେଳେ ଡ୍ୟାଗ୍ରାମ୍ ବାଉନ୍ସରୁ ତାଙ୍କ ହେଲମେଟ୍ ଛୋଡ଼ିବାରେ ଆହତ ହୋଇଥିଲେ। ଫଳରେ ସେ କନ୍-କନ୍ସେରେ ରିଟାୟର୍ ହର୍ ହୋଇ ପଡ଼ିଆ ଛାଡ଼ିଥିଲେ। ସେତେବେଳେ ସେ ୨୩ ରନ କରିଥିଲେ। ତେଣୁ ଚଳିତମ୍ୟାଚ ୧୧୨ ଆରମ୍ଭ ହେବାକୁଥିବା ବିଜୟ ୨୩ ରନରେ ରିଟାୟର୍ ହର୍ ହୋଇଥିଲେ।

ପୁକୋଭର୍ସ ଡ୍ୟାଗ୍ରାମ୍ ପ୍ରଥମ ଟେଷ୍ଟ ସମୟରେ ଆହତ ହୋଇଥିଲେ। ପୁକୋଭର୍ସ ୧୭୭ ଭାରତ-ଅଷ୍ଟ୍ରେଲିଆ ପ୍ରଥମ ଟେଷ୍ଟ ଆରମ୍ଭ ହେବ। ଏହା ଦିବାରାଜ୍ ବିଶ୍ଵ ସଖାଣିଆର ନିର୍ମାଣ ହେବ। ଅଷ୍ଟ୍ରେଲିଆର ନିର୍ମାଣ ଉପନର ଭେଜି ଓର୍ନର ଆହତ ଥିବାରୁ ପୁକୋଭର୍ସ ତାଙ୍କ ଗ୍ଲାନ ନେବା ଏକ

ପ୍ରକାର ନିର୍ଣ୍ଣିତ ହୋଇଛି। ପୁକୋଭର୍ସ ଡ୍ୟାଗ୍ରାମ୍ ସଂଘାତକ୍ରମିତ ସମୟରେ ଆହତ ହେବାରୁ ଆହତ ହେବାରୁ ତାଙ୍କ ଗ୍ଲାନ ନେବା ଏକ





ଭୁବନେଶ୍ୱର, ବୁଧବାର, ୯ ଡିସେମ୍ବର, ୨୦୨୦

ଭୁବନେଶ୍ୱର



କେନ୍ଦ୍ର ସରକାରଙ୍କ କୃଷି ଆଇନ ପ୍ରତ୍ୟାହାର ଦାବିରେ ମଙ୍ଗଳବାର 'ଶିଖି ଏଭ୍' ପକ୍ଷରୁ ମାଷ୍ଟର କ୍ୟାଣ୍ଟିନ ଛକରେ ବିରୋଧ ଓ ଶୋଭାଯାତ୍ରା ।

ବରପୁଣ୍ଡା ବସ୍ଷ୍ଟାଣ୍ଡରେ ଅଟକି ରହିଥିବା ବସ୍ ।



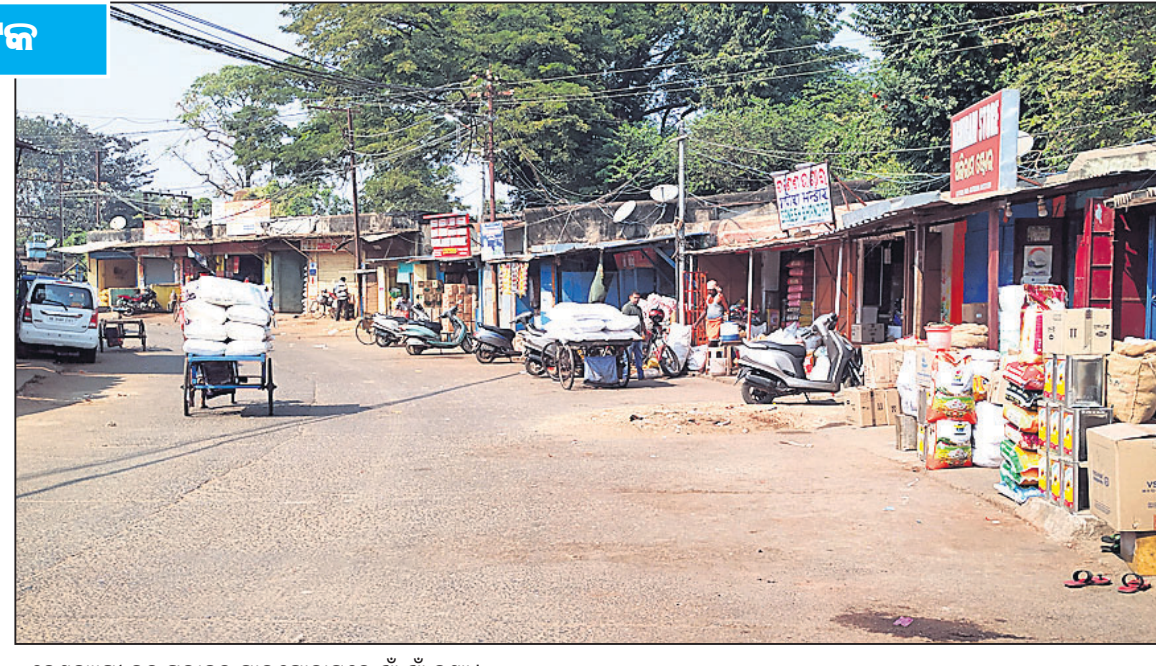
ରାଷ୍ଟ୍ରୀୟ ମଜଦୁର କଂଗ୍ରେସ ଓଡ଼ିଶା ଶାଖା ପକ୍ଷରୁ ଶୋଭାଯାତ୍ରା ।

ଫରାଡ଼ି ଚୁକ ସମେତ ଅନ୍ୟାନ୍ୟ ମିଳିତ ଟ୍ରେଡ୍ ୟୁନିୟନ ପକ୍ଷରୁ ଭୁବନେଶ୍ୱର ରେଳଠେ ଷ୍ଟେସନରେ ରେଳରୋକ୍ ।



ବନ୍ଦ ଯୋଗୁ ନିୟମିତ ଦୁର୍ଗାମଣ୍ଡପ ନିକଟରେ ହାତ ବାନ୍ଧି ବସିଥିବା ଦିନମକୁରିଆ ।

ଭୁବନେଶ୍ୱର ବାଣାଦିହାର-ସର୍ବସଙ୍ଗ ରାସ୍ତାକୁ ଆନ୍ଦୋଳନକାରୀମାନେ ଅବରୋଧ କରିଛନ୍ତି ।



କଟକଠାରେ ବିଭିନ୍ନ ଶ୍ରମିକ ସଂଗଠନ ପକ୍ଷରୁ ଭାରତବନ୍ଦ ସଫଳ କରିବାକୁ ଆହ୍ୱାନ ଦିଆଯାଇଛି ।

ଦେଶବ୍ୟାପୀ ବନ୍ଦ ପ୍ରଭାବରୁ ମାଲଗୋଦାମରେ ଖାଁ ଖାଁ ଦୃଶ୍ୟ ।

ପୁରୀ



ଖୋର୍ଦ୍ଧା



ପୁରୀରେ କୃଷକ ବିରୋଧୀ ଆଇନ ବିରୋଧରେ ବିରୋଧ ।

ଅଞ୍ଚଳ ଭାରତ କୃଷକ ସଂଘର୍ଷ ସମନ୍ୱୟ ସମିତି ପକ୍ଷରୁ ଖୋର୍ଦ୍ଧାରେ ଆନ୍ଦୋଳନ କରାଯାଇଛି ।



ମହାକାଶ କେନ୍ଦ୍ରକୁ ଦ୍ୱିତୀୟ ଭ୍ରାଗନ୍ କ୍ୟାପସୁଲ ପଠାଇଲା ସେସଂକ୍ରମ

କେପ୍ କାନାଭେରାଲ, ୮୧୨

ଆମେରିକାର ଘରୋଇ ମହାକାଶ ସଂସ୍ଥା ସେସଂକ୍ରମ ଗତ ରବିବାର

ଏହାର ଭ୍ରାଗନ୍ ସମ୍ପାଦକ କ୍ୟାପସୁଲର ନୂତନ ତଥା ବୃହତ୍ତର ଭର୍ସନକୁ ଅନ୍ତର୍ଜାତୀୟ ମହାକାଶ କେନ୍ଦ୍ର (ଆଇଏସ୍‌ଏସ୍)କୁ ପଠାଇଛି ।

ଏଥିରେ ଖ୍ରୀଷ୍ଟମାସ ଉପହାର, ୪୦ ମୂଷା ସମେତ ୨,୯୦୦ କିଲୋଗ୍ରାମ ଓଜନର ସାମଗ୍ରୀ ପଠାଯାଇଛି । କେପ୍ କାନାଭେରାଲରୁ କେନ୍ଦ୍ରକୁ ସେସଂକ୍ରମ

୩୯୯ ପ୍ୟାକେଟ୍ ସେସଂକ୍ରମର ଫାଇଲ୍‌କର୍ମ ରକେଟ୍ ରିସ୍‌ପାଏ ବାହାରିଥିଲା । ଅନ୍ତର୍ଜାତୀୟ କେନ୍ଦ୍ରକୁ ସେସଂକ୍ରମ

ଈତିମଧ୍ୟରେ ତୁରନ୍ତ କ୍ୟାପସୁଲ ପଠାଇଲାଣି । ରବିବାର ପଠାଯାଇଥିବା ଭ୍ରାଗନ୍ କ୍ୟାପସୁଲ ସୋମବାର ମହାକାଶ କେନ୍ଦ୍ରରେ ପହଞ୍ଚିଛି ।

*With Best Compliments From*  
**SHREE JAGANNATH HOSPITAL**  
An ISO 9001-2008 Certified Hospital  
GOPABANDHU BAZAR, DHENKANAL, PIN - 759013, ODISHA  
Mob.: 9938305723, 9861737627, Tel./Fax: 06762-228358  
E-mail: shreejagannath\_hospital@yahoo.co.in

**FACILITIES AVAILABLE**

- ▶ Ultrasound with TV Scan
- ▶ ECG (Computerised)
- ▶ Pathology (Computerised)
- ▶ All type of Major Operations
- ▶ Obst. & gynecology Surgery
- ▶ Hospitalization Facilities with A/C. Non A/C Cabin
- ▶ ICU
- ▶ NICU
- ▶ 24 hour Ambulance Service

**Felicitations**

To



**M. S. Swaminathan Research Foundation**  
Tribal Agro-biodiversity Centre, Jeypore

On their 22 years of dedicated service to tribal and agrarian communities of Koraput region for their Food & Nutritional Security.

ଧରତୀ ସ୍ମରଣସ୍ତ୍ର ଦିବସ ଅବସରରେ ଅଗଣିତ ପାଠକପାଠିକାଙ୍କୁ ଅଭିନନ୍ଦନ ଓ ଶୁଭେଚ୍ଛା ।



**ଅମୂଲ୍ୟ କୁମାର ପରିଡ଼ା**  
ସହକାରୀ ନିର୍ଦ୍ଦେଶକ, ନନ୍ଦନକାନନ

ଧରତୀ ସ୍ମରଣସ୍ତ୍ର ଦିବସ ଅବସରରେ ଅଗଣିତ ପାଠକପାଠିକାଙ୍କୁ ଅଭିନନ୍ଦନ ଓ ଶୁଭେଚ୍ଛା ।



**ପ୍ରଦୀପ କୁମାର ଦାସ**  
ଉପସଭାପତି, ବାବା ସୋମନାଥ ସେନା ଭୁବନେଶ୍ୱର ଉତ୍ତର

ଧରତୀ ସ୍ମରଣସ୍ତ୍ର ଦିବସ ଅବସରରେ ଅଗଣିତ ପାଠକପାଠିକାଙ୍କୁ ଅଭିନନ୍ଦନ ଓ ଶୁଭେଚ୍ଛା ।



**ମଙ୍ଗୁରାଜି ହାତୀ**  
ସାଇନିଂଷ୍ଟର କ୍ଲବ୍ ସମ୍ପାଦକ, ଗଣ୍ଡରପୁର

ଧରତୀ ସ୍ମରଣସ୍ତ୍ର ଦିବସ ଅବସରରେ ଅଗଣିତ ପାଠକପାଠିକାଙ୍କୁ ଅଭିନନ୍ଦନ ଓ ଶୁଭେଚ୍ଛା ।



**ଶରତ କୁମାର ପଣ୍ଡା**  
ସଦସ୍ୟ, ବାବା ସୋମନାଥ ସେନା ଜାଡ଼ା

ଧରତୀ ସ୍ମରଣସ୍ତ୍ର ଦିବସ ଅବସରରେ ଅଗଣିତ ପାଠକପାଠିକାଙ୍କୁ ଅଭିନନ୍ଦନ ଓ ଶୁଭେଚ୍ଛା ।



**ସୁବ୍ରତ ଦାସ**  
କେନ୍ଦୁସାଗଣା, ଉପସଭାପତି ବାବା ସୋମନାଥ ସେନା

ଧରତୀ ସ୍ମରଣସ୍ତ୍ର ଦିବସ ଅବସରରେ ଅଗଣିତ ପାଠକପାଠିକାଙ୍କୁ ଅଭିନନ୍ଦନ ଓ ଶୁଭେଚ୍ଛା ।



**ଗଙ୍ଗାଧର ରାଉତ**  
ଯୁବ ଉଦ୍ୟୋଗୀ, ରଘୁନାଥପୁର

ଧରତୀ ସ୍ମରଣସ୍ତ୍ର ଦିବସ ଅବସରରେ ଅଗଣିତ ପାଠକପାଠିକାଙ୍କୁ ଅଭିନନ୍ଦନ ଓ ଶୁଭେଚ୍ଛା ।



**ବଳରାମ ସାହୁ**  
ଉପସଭାପତି ବାବା ସୋମନାଥ ସେନା, ଖେରାପଡ଼ା

ଧରତୀ ସ୍ମରଣସ୍ତ୍ର ଦିବସ ଅବସରରେ ଅଗଣିତ ପାଠକପାଠିକାଙ୍କୁ ଅଭିନନ୍ଦନ ଓ ଶୁଭେଚ୍ଛା ।



**ଜନକ ମାଝୀ**  
ସଭାପତି, ପଞ୍ଚସଖା ଚାରିଚେରୁଳ ଗ୍ରନ୍ଥ ଦାତା, ଭୁବନେଶ୍ୱର କ୍ଲବ୍

ଧରତୀ ସ୍ମରଣସ୍ତ୍ର ଦିବସ ଅବସରରେ ଅଗଣିତ ପାଠକପାଠିକାଙ୍କୁ ଅଭିନନ୍ଦନ ଓ ଶୁଭେଚ୍ଛା ।



**ଝୁନା ରାଉତ**  
ନାରୀ କାରଗଣ ମଞ୍ଚର ସଭାପତି ଡା. ଚିତ୍ରା ରଘୁନାଥପୁର ଗ୍ରା.ପ.ର ସମିତି ସଭ୍ୟା

ଧରତୀ ସ୍ମରଣସ୍ତ୍ର ଦିବସ ଅବସରରେ ଅଗଣିତ ପାଠକପାଠିକାଙ୍କୁ ଅଭିନନ୍ଦନ ଓ ଶୁଭେଚ୍ଛା ।



**ମାଗା ସାହୁ**  
ଉପସଭାପତି ବାବା ସୋମନାଥ ସେନା, ଜାଡ଼ା

ଧରତୀ ସ୍ମରଣସ୍ତ୍ର ଦିବସ ଅବସରରେ ଅଗଣିତ ପାଠକପାଠିକାଙ୍କୁ ଅଭିନନ୍ଦନ ଓ ଶୁଭେଚ୍ଛା ।



**ଉମାକାନ୍ତ ହାତୀ**  
ଉପସଭାପତି ବାବା ସୋମନାଥ ସେନା, ଗଣ୍ଡରପୁର

ଧରତୀ ସ୍ମରଣସ୍ତ୍ର ଦିବସ ଅବସରରେ ଅଗଣିତ ପାଠକପାଠିକାଙ୍କୁ ଅଭିନନ୍ଦନ ଓ ଶୁଭେଚ୍ଛା ।



**ଯୁଧିଷ୍ଠିର ମହାରଣା**  
ସୋମନାଥ ମହାଯଜ୍ଞ କମିଟିର ବରିଷ୍ଠ ସଦସ୍ୟ, ପଟିଆ

ଧରତୀ ସ୍ମରଣସ୍ତ୍ର ଦିବସ ଅବସରରେ ଅଗଣିତ ପାଠକପାଠିକାଙ୍କୁ ଅଭିନନ୍ଦନ ଓ ଶୁଭେଚ୍ଛା ।



**ସୁବ୍ରତ ମହାପାତ୍ର**  
ଆଇନକାରୀ, ଓଡ଼ିଶା ହାଇକୋର୍ଟ ଚାକୀରତ

ଧରତୀ ସ୍ମରଣସ୍ତ୍ର ଦିବସ ଅବସରରେ ଅଗଣିତ ପାଠକପାଠିକାଙ୍କୁ ଅଭିନନ୍ଦନ ଓ ଶୁଭେଚ୍ଛା ।



**ରଞ୍ଜନ କୁମାର ମହାନ୍ତି**  
ରେଞ୍ଜ ଅଫିସର, ନନ୍ଦନକାନନ

ଧରତୀ ସ୍ମରଣସ୍ତ୍ର ଦିବସ ଅବସରରେ ଅଗଣିତ ପାଠକପାଠିକାଙ୍କୁ ଅଭିନନ୍ଦନ ଓ ଶୁଭେଚ୍ଛା ।



**ରାଜକିଶୋର ଜେନା**  
କୁନିୟର ଇଞ୍ଜିନିୟର ଆର୍.ଆଣ୍ଡ.ସି, ସୈନିକସ୍କୁଲ

ଧରତୀ ସ୍ମରଣସ୍ତ୍ର ଦିବସ ଅବସରରେ ଅଗଣିତ ପାଠକପାଠିକାଙ୍କୁ ଅଭିନନ୍ଦନ ଓ ଶୁଭେଚ୍ଛା ।



**ଅମୂଲ୍ୟ କୁମାର ମହାରଣା**  
ଓମ୍ ଇଣ୍ଡଷ୍ଟ୍ରିଜ୍, ଦାଡ଼ାପାଟଣା

ଧରତୀ ସ୍ମରଣସ୍ତ୍ର ଦିବସ ଅବସରରେ ଅଗଣିତ ପାଠକପାଠିକାଙ୍କୁ ଅଭିନନ୍ଦନ ଓ ଶୁଭେଚ୍ଛା ।



**ପ୍ରମୋଦ କୁମାର ପ୍ରଧାନ**  
ସୋମନାଥ ମହାଯଜ୍ଞ କମିଟିର ବରିଷ୍ଠ ସଦସ୍ୟ, ଓସ୍ତପଡ଼ା

**SAVE TURTLE - SAVE ENVIRONMENT**



**MANGROVE FOREST DIVISION (WILDLIFE), RAJNAGAR**

ଧରତୀ ସ୍ମରଣସ୍ତ୍ର ଦିବସ ଅବସରରେ ଅଗଣିତ ପାଠକପାଠିକାଙ୍କୁ ଅଭିନନ୍ଦନ ଓ ଶୁଭେଚ୍ଛା ।

**ଅନୁପ କୁମାର ବେହେରା**  
ଏସ୍‌ଟିଓ ଆର୍.ଆଣ୍ଡ.ସି, ଭୁବନେଶ୍ୱର

ଧରତୀ ସ୍ମରଣସ୍ତ୍ର ଦିବସ ଅବସରରେ ଅଗଣିତ ପାଠକପାଠିକାଙ୍କୁ ଅଭିନନ୍ଦନ ଓ ଶୁଭେଚ୍ଛା ।



**ଶରତ କୁମାର ମିଶ୍ର**  
ସମାଜସେବୀ, ରଘୁନାଥପୁର

ଧରତୀ ସ୍ମରଣସ୍ତ୍ର ଦିବସ ଅବସରରେ ଅଗଣିତ ପାଠକପାଠିକାଙ୍କୁ ଅଭିନନ୍ଦନ ଓ ଶୁଭେଚ୍ଛା ।



**ଅସିତ କୁମାର ସାସନାଳ**  
ପଞ୍ଚସଖା ଚାରିଚେରୁଳ ଗ୍ରନ୍ଥ ଦାତା, ଭୁବନେଶ୍ୱର କ୍ଲବ୍

ଦୈନିକ ଅଗ୍ରଣୀ ଖବରକାଗଜ 'ଧରତୀ'ର ସ୍ମରଣସ୍ତ୍ର ଅବସରରେ କାଶୀନଗରର ଅଗ୍ରଣୀ ଏନ୍.ଜି.ଓ. (ସେବା) SEVAର ହାର୍ଦ୍ଦିକ ଅଭିନନ୍ଦନ ଓ ଶୁଭେଚ୍ଛା ।



**ହୃଷୀକେଶ ଗୌଡ଼** **କେ. ରାମାରାଓ**  
କାର୍ଯ୍ୟକାରୀ ସଭାପତି SEVA ସମ୍ପାଦକ SEVA, କାଶୀନଗର (ଗଜପତି)

### ଗୋଲାପ ଗଛର କାଟକ୍ତାଣ୍ଡ

ଗୋଲାପ ଗଛ କାଟକ୍ତାଣ୍ଡ ପରେ ଉତ୍କଳୀୟ ଓ କେନ୍ଦ୍ରୀୟ ଘନ ପାଇଁ ୨ ମି.ଲି. ତାଜପିଅର୍ବ ବା ୦.୩ ମି.ଲି. ଇନିଡୋଲ୍‌ସିପ୍ଟ୍ରନ୍ ୧୭.୮ ଏସ୍.ଏଲ୍. ୧ ଲିଟର ପାଣିରେ ମିଶାଇ ସିଞ୍ଚନ କରନ୍ତୁ । ଅପରପକ୍ଷରେ ଚୋଣ୍ଡା ଫୁଲ ଗଛରେ ପତ୍ରପୋଡ଼ା, କଟକ୍ତାଣ୍ଡ, ଫୁଲଖଞ୍ଜା ରୋଗ ପାଇଁ କାର୍ବେଣ୍ଡାଜିମ୍ / ମାକୋଜେକ୍ ୨ ଗ୍ରାମ୍ / ୧ ଲିଟର ପାଣିରେ ମିଶାଇ ସିଞ୍ଚନ କରନ୍ତୁ । ଦୁଆ ଚୋଣ୍ଡା କିମ୍ପା - ସିରାକୋଲ, ଜାମ୍ବୁ ବଦଲ୍ ଆଦି ଯେତେବେଳେ କାମ୍ପାଣ୍ଡ ଉତ୍ପନ୍ନ ହୁଏ ସେତେବେଳେ ହୋଇଥାଏ । ୨-୩ ମି.ଲି. ବାଟା ମାସକ ବା ୪୦ ଦିନ ହୋଇଥିଲେ ଅଗ୍ରପୁକ୍ତ ଭାଙ୍ଗି ଦିଅନ୍ତୁ । ମୂଳସାର ଦେବାର ଏକ ମାସ ପରେ କୋଡ଼ାଖୁଆ କରି ହେଉଥିବା ପ୍ରତି ୧୦୦ କି.ଗ୍ରା. ଯବସାରଜାନ ପ୍ରୟୋଗ କରନ୍ତୁ । ଗ୍ଲାଡ଼ିଓଲ୍‌ସ୍ ବୁଲ ପତ୍ର ଅବସ୍ଥାରେ ହେଉଥିବା ପ୍ରତି ୫୦ କି.ଗ୍ରା. ଯବସାରଜାନ ପ୍ରୟୋଗ କରନ୍ତୁ । ବର୍ତ୍ତମାନ ମଧ୍ୟ ଗ୍ଲାଡ଼ିଓଲ୍‌ସ୍ ଲଗାଇ ପାରିବେ । ଲଗାଇବା ପୂର୍ବରୁ କନ୍ଧା ଶତକଡ଼ା ୦.୨ ଭାଗ କାର୍ବେଣ୍ଡାଜିମ୍‌ରେ ଅଧିକାର୍ଯ୍ୟ ପର୍ଯ୍ୟନ୍ତ ବୁଡ଼ାଇ ଲଗାନ୍ତୁ । ଲିଲିୟମ୍ କନ୍ଧା ସଂଗ୍ରହ କରି ଶତକଡ଼ା ୦.୨ ଭାଗ କାର୍ବେଣ୍ଡାଜିମ୍‌ରେ ଅଧିକାର୍ଯ୍ୟ ପର୍ଯ୍ୟନ୍ତ ବୁଡ଼ାଇ ଲଗାନ୍ତୁ ।

### ଖରିଫ ଧାନ ଅମଳ କରୁଥିଲେ...

ଖରିଫ ଧାନର ଶତକଡ଼ା ୮୫ ଭାଗ କେଣ୍ଡା ପାଟିପାଇଥିଲେ ବିଲ୍ୟ ନ କରି ଧାନ କାଟି ନିଅନ୍ତୁ । ଧାନ ଅମଳ ପରେ ଧାନକୁ ୨-୩ ଥର ଚାଣ ଖରାରେ ଶୁଖାଇ ରଖନ୍ତୁ । ଧାନ ଶୁଖିଗଲା ପରେ ଘାଟରେ କଟ କିମ୍ବା ଶୁଖି ଡାକିଲେ ଜାଣିବେ ଯେ ଧାନ ସାଜତା ପାଇଁ ଉପଯୁକ୍ତ ହୋଇଯାଇଛି । ଧାନ ସାଜତା ପୂର୍ବରୁ ଅମାର ଘର ସଫାକରି କାଢ଼, ଛାତ କିମ୍ବା ଚମାଣରେ ଫାଟ କି କଣା ଥିଲେ ମାଟି କିମ୍ବା ସିମେଣ୍ଟ ଦ୍ଵାରା ବନ୍ଦ କରିଦିଅନ୍ତୁ । ଅମାର ଘରର କବାଟ, ଝରକାରେ ଫାଟ ରହିବା ଉଚିତ ନୁହେଁ । ଅମାରକୁ ସଫା କରିବା ପରେ ୧୦୦ ବର୍ଗ ଫୁଟ ଜାଗା ପାଇଁ ୨୫୦ ଗ୍ରାମ୍ ହିସାବରେ ଶତକଡ଼ା ୫ ଭାଗ ମାଲିଆଧାନ ଗୁଣ୍ଡ ଅମାର ଚମାଣ, କାଢ଼ ଓ ଛାତରେ ବିସ୍ତୃତ ଭାବେ ପୋକ ଲାଗନ୍ତି ନାହିଁ । ଶସ୍ୟ ରଖାଯିବା ପୂର୍ବରୁ ଖାଲି ବସ୍ତୁପୂର୍ଣ୍ଣ ଧାନ ଘାଟ ଖରାରେ ଶୁଖାନ୍ତୁ ।



### ବାଇଗଣରେ ପୋକ ପରିଚାଳନା

ବାଇଗଣରେ ଫଳ ଓ କାଣ୍ଡବିକ୍ଷା ପୋକର ଦମନ ଲାଗି ସମସ୍ତ ପୋକ ପରିଚାଳନା ପଦ୍ଧତି ଅନୁସାରେ ଏକ ପ୍ରତି ୨୦,୦୦୦ ଗ୍ରାମ୍‌କୋରାମା ପରାଶ୍ରୟା କାଟ ଛାତକୁ କିମ୍ବା ୩୦୦ପିପିଏମ୍ ନିମ୍ନଜାତ କାଟନାଶକକୁ ଏକ ପ୍ରତି ୧ ଲିଟର ହିସାବରେ ପ୍ରୟୋଗ କରନ୍ତୁ ଅଥବା ପ୍ରତି ଲିଟର ପାଣିରେ ୫ ଗ୍ରାମ୍ କାର୍ବିରିଲ ମିଶାଇ ସିଞ୍ଚନ କରନ୍ତୁ । କଣ୍ଡାକୁ କାଟାୟ ଫସଲରେ ଲାଲ ଓ କଳା କଣ୍ଡାକୁ ଭୁଞ୍ଜ ଦମନ ପାଇଁ ଏକ ପ୍ରତି ୮୦୦ଗ୍ରାମ୍ ହିସାବରେ କାର୍ବିରିଲ ପ୍ରୟୋଗ କରନ୍ତୁ । କ୍ଷୀମାରିତ ଫସଲରେ ପତ୍ରମୋଡ଼ା ଦେଖାଗଲେ ଏହାର ଦମନ ସକାଶେ ପ୍ରତି ଲିଟର ପାଣିରେ ୨ ମିଲି ଆବାପେକ୍ଟିନ(୧.୯%) କିମ୍ବା ୧.୫ରୁ ୨ ମିଲି



ଇଥିଆଁ ମିଶାଇ ପତ୍ର ସିଞ୍ଚନ କରନ୍ତୁ । ଖୁବ୍ କମ୍ ଫସଲରେ କେଣ୍ଡାପୋକ ଆକ୍ରମଣ ଦେଖାଗଲେ ଏକ ପ୍ରତି ୫୦ମିଲି ଇନିଡୋଲ୍‌ସିପ୍ଟ୍ରନ୍ ୨୦୦ମିଲିଟର ପାଣିରେ ମିଶାଇ ପତ୍ର ସିଞ୍ଚନ କରନ୍ତୁ ଏବଂ ଏହାର ୭ଦିନ ପରେ ଫସଲ ଅମଳ କରନ୍ତୁ ।



### ବାଟ ଦେଖାଇଛି ପିଢୁଳି ଚାଷ

ପଶ୍ଚିମ ପାଞ୍ଚ ପରେ ରାଉରକେଲା ଷ୍ଟିଲ ପ୍ୟାଣେଲ୍ ଚାଷ ଆରମ୍ଭ କରିଥିଲେ । ହେଲେ ପାଟିପାରିକ ସମୟା ଯୋଗୁଁ ଚାଷର କିଛି ଦାମ୍ ସଫଳ ହୋଇନାହିଁ । ରୋଗର ପାଇଁ କଂଶ କରିବେ ସେଇ କଥା ଚିନ୍ତା କଲେ । ପଶ୍ଚିମପାଟଣା ନେପେଲ୍‌ସିପ୍ଟ୍ରନ୍ ରୁଲିକାକୁ ଯାଇଥିଲେ, ସେଠାକାର ପିଢୁଳି ଚାଷ ଦେଖି ତାଙ୍କ ମନରେ ଆଗ୍ରହ ସୃଷ୍ଟି ହୋଇଥିଲା । ଶେଷରେ ଏହି ଚାଷ କରି ସ୍ଵାଭଳିୟା ହେବା ଲାଗି ମନସ୍ଥ କଲେ । ଆରମ୍ଭ ହେଲା ଉଦ୍ୟମ । ମାତ୍ର ବର୍ଷ କେଳିଗାରେ ଯେ ସ୍ଵାଭଳିୟା ହେବା ସହ ଆଉ କେତେକଗଣ ପାଇଁ ରୋଗଜୀବୀର ବାଟ ଦେଖାଇଛନ୍ତି । ସେହି ବ୍ୟକ୍ତି ଜଣକ ହେଲେ ନଟବର ବିଶ୍ଵାଳ (ମୋ: ୮୫୯୯୮୭୩୮୮) । ତାଙ୍କ ଜନ୍ମ ଯାଜପୁର ଜିଲ୍ଲା ବରହଟା ଗ୍ରାମରେ (ପିତା- କାନ୍ଧୁଚରଣ ବିଶ୍ଵାଳ, ମା' - ମୋତି ବିଶ୍ଵାଳ) । ପ୍ରଥମେ ନିଜ ବାଡ଼ିର ୧୫ ଗୁଣ୍ଡ ଜମିରେ ଆରମ୍ଭ କଲେ ପିଢୁଳି ଚାଷ । ପ୍ରାରମ୍ଭିକ ସଫଳତା ତାଙ୍କ ଉତ୍ସାହକୁ ବଢ଼ାଇଦେଲା । ଏହା ପରେ ସେ ଭଦ୍ରକ ଜିଲ୍ଲା ଭଣ୍ଡାରିପୋଖରୀ ବ୍ଲକର ଷୋଳମପୁର ପଞ୍ଚାୟତ ଅନ୍ତର୍ଗତ ହାରପୁର ଗ୍ରାମର ରଘୁନାଥଜୀଉ ମଠର ୫ ଏକର ଜମି ଓ ଦାଣ୍ଡକୁଳ ଗ୍ରାମବାସୀଙ୍କ ଠାରୁ ୪ ଏକର ଜମି ଲିଜ୍ ନେଇ ଅତ୍ୟାଧୁନିକ ପ୍ରଣାଳୀରେ ବୈତରଣୀ ନଦୀକୂଳ ପଠାରେ କଲେ ପିଢୁଳି ଚାଷ । ପିଢୁଳି ବ୍ୟତୀତ କଦଳୀ, ପୋଟଳ, ସାଗୁ, ମାଟିଆଳୁ, କ୍ୟାପସିକମ୍, ସପୁରି ଚାଷ ମଧ୍ୟ କରିଛନ୍ତି । ତେବେ ପୂର୍ବରୁ ସେ ମହାରାଷ୍ଟ୍ର ଯାଇ ଅଲୁଅ ଓ ପିଢୁଳି ଚାଷ ସମ୍ପର୍କରେ ତାଲିମ ମଧ୍ୟ ନେଇଥିଲେ । କଲିକତାରୁ ପିଢୁଳି ଚାଷ ଆଣି ସେ ଏବେ

୧୫୦୦ ପିଢୁଳି ଗଛ ଲଗାଇଛନ୍ତି । 'ପିଢୁଳି ଗଛ ପାଞ୍ଚ ବର୍ଷ ପରେ ଫଳ ଆସିବା କଥା କିନ୍ତୁ ଚଳିତ ବର୍ଷ ପ୍ରଥମ କରି ପିଢୁଳି ଗଛ ( ଅର୍ଥାତ୍ ବୁଲ ବର୍ଷ ମଧ୍ୟରେ) ଫଳ ଆସିଛି । ଉପାଦିତ ପିଢୁଳି ମଧ୍ୟରୁ ଗୋଟିଏ ପିଢୁଳି ଓଜନ ୧ କି.ଗ୍ରା. ୧୦୦ଗ୍ରାମ ଥିଲା ବୋଲି କହନ୍ତି ନଟବର ।' ଚଳିତ ବର୍ଷ ସେ ପ୍ରାୟ ୨୦ କୁଇଣ୍ଟାଲ୍ ପିଢୁଳି ଚୋଳିଛନ୍ତି । ସବୁ ଗଛ ଫଳିଲେ ପ୍ରତ୍ୟେକ ଦିନ ଅଢେଇ କୁଇଣ୍ଟାଲ୍ ଭଳି ପିଢୁଳି ଉତ୍ପାଦନ ହେବ ବୋଲି କୁହନ୍ତି । ଏହାଛଡ଼ା ନାଟକୋଲି, ଆପେଲବେରୀ, ଆଉ ଚାଷ ପାଇଁ ଆଶା ରଖୁଛନ୍ତି ।



ପ୍ରଦ୍ୟୁମ୍ନ ଦାସ୍

ପାଇଁ ମାର୍ଚ୍ଚ ମାସରେ ପ୍ରସ୍ତୁତି ଆରମ୍ଭ କରିବାକୁ ପଡ଼ିବ । ୩ ମାସ ହୋଇଗଲେ ସାଧାରଣତଃ ନର୍ଦ୍ଦରୁ ମୁଖ୍ୟ ଭୂମିରେ ରୋପଣ କରାଯାଏ । ମୁଖ୍ୟ ଭୂମିରେ ଲଗାଇବାର ପ୍ରକୃତ ସମୟ କୁଲାଇ ଠାରୁ ସେପ୍ଟେମ୍ବର ମାସ ମଧ୍ୟରେ ଧାଡ଼ିକୁ ଧାଡ଼ି ଓ ଗଛକୁ ଗଛ ବ୍ୟବଧାନ ୪୫x୩୦x୨୫ ଏବଂ ୬୦x୨୫x୨୫ ମଧ୍ୟରେ ରହିବା ଆବଶ୍ୟକ । ଯଦି ଗଛ ଲଗାଇଥିବା ତେବେ ଉପରୁ ୧୦x୨୫x୨୫ ମଧ୍ୟରେ ଲଗାଇବା ଦ୍ଵାରା ଗଛ ଶୀଘ୍ର ଶୀଘ୍ର ବଢ଼ିବ ।



କଲସେବନ କରିବା । କାରଣ ମେହେଦି ଏକ ଉଷ୍ଣ ଜଳବାୟୁ ଅଞ୍ଚଳର ଫସଲ । ଏହା ମନୁଷ୍ୟ ଅବସ୍ଥାରେ ମଧ୍ୟ ଭଲ ହୋଇପାରେ । ଅଧିକ ଜଳ ଦେଲେ ମେହେଦି ରଙ୍ଗ ଭଲ ଆସେ ନାହିଁ । ଗଛ ଚୟନ: ତେବେ ମେହେଦି ସାଧାରଣତଃ ବୁଲ ପ୍ରକାରର । ଗୋଟିଏ ଚଉଆ ପତ୍ର ବିଶିଷ୍ଟ ଦେଶୀ ମେହେଦି ଏବଂ ଅନ୍ୟତି ହୋଇ ପତ୍ର ବିଶିଷ୍ଟ ବୁଦାଲିଆ ଗଛ । ତେଣୁ ସବୁ ବେଳେ ଦେଶୀ ଚଉଆ ପତ୍ର ବିଶିଷ୍ଟ ଗଛ ଲଗାଇବା । ଅମଳ: ସାଧାରଣତଃ ବୁଲ ଥର ଗଛର ପତ୍ର କଟାଯାଏ । ଗୋଟିଏ ମାର୍ଚ୍ଚ-ସପ୍ତିମ ମାସରେ ଏବଂ ଅନ୍ୟତି ଅକ୍ଟୋବର ନଭେମ୍ବର ମାସରେ । ତେବେ ମୂଳକୁ ୨ ରୁ ୩ ଇଞ୍ଚ ଛାଡ଼ି ଗଛ କାଟିବା । ପ୍ରଥମ ବର୍ଷ ଅମଳ କମ୍ ଆସେ । ତେବେ ଦ୍ଵିତୀୟ ବର୍ଷଠାରୁ ୨୫ ବର୍ଷ ପର୍ଯ୍ୟନ୍ତ ପ୍ରତି ଏକର ୫୦୦ରୁ ୬୦୦ କେଜି ପର୍ଯ୍ୟନ୍ତ ଶୁଖିଲା ପତ୍ର ମିଳେ । ଲାଭ: ତେବେ ୪୬୫୦ଟଙ୍କା ପ୍ରତି ୪୦ କି.ଗ୍ରା. ଶୁଖିଲା ପତ୍ରକୁ ମିଶାଇ ଏହି ହିସାବ ନେଲେ ୧୫ ବସ୍ତା ହେଉଛି । ଗୋଟିଏ ବସ୍ତା ୪୦ କି.ଗ୍ରା. । ତେବେ ୧୫ ବସ୍ତା x ୪୬୫୦ = ୬୯୭୫୦ ଟଙ୍କା ବା ୭୦ ହଜାର ଟଙ୍କା ପ୍ରତି ଏକର । - ତୃତୀୟ ବର୍ଷ, କୃଷି ଛାତ୍ର, ଶ୍ରୀ ଶ୍ରୀ ବିଶ୍ଵବିଦ୍ୟାଳୟ, କଟକ ମୋ: ୭୮୭୩୮ ୨୭୮୩୦

ଯାଧାରଣତଃ ମେହେଦି ଚାଷ ପାଇଁ କୌଣସି ରାସାୟନିକ ସାରର ଆବଶ୍ୟକତା ନ ଥାଏ, ଏହା କେବଳ

### ସଫଳ ଚାଷୀ



ନଟବର ବିଶ୍ଵାଳ

ସରକାରୀ ସାହାଯ୍ୟ ମିଳିଲେ ଏଠାରେ ଅଲୁଅ ଫଳାଇପାରିବେ ବୋଲି ସେ ଦୃଢ଼ଭାବେ ବ୍ୟକ୍ତ କରନ୍ତି । ଏବେ ତାଙ୍କ ସହ ୧୦ ଜଣ ବରିଗାରେ କାମ କରି ସେମାନଙ୍କ ପରିବାର ଚଳାଇବାରେ ସମର୍ଥ ହେଉଛନ୍ତି । 'ଜଣେ ମନ ଦେଇ କାମ କଲେ ଚାଷରୁ ନିଶ୍ଚିତ ସ୍ଵାଭଳିୟା ହୋଇପାରିବ । ତେବେ ସରକାରୀ ସହଯୋଗ ମିଳିଲେ ସେ ଆହୁରି ଆଗକୁ ଯାଇପାରନ୍ତେ ବୋଲି କୁହନ୍ତି ୨୦୨୧ ବର୍ଷ ବୟସ୍କ ଏହି ସଫଳ ଚାଷୀ । - ବେଦେନ୍ଦ୍ର ଆଦିଆ

### ବ୍ୟବସାୟ

ମେହେଦି ଗଛରୁ ଗୋଟିଏ କ୍ଷୁଦ୍ର ବ୍ୟବସାୟ ଆରମ୍ଭ କରିବା ସବୁଠାରୁ ଭଲ । କାରଣ ମେହେଦି ବ୍ୟବସାୟରେ ପ୍ରତିଯୋଗିତା ବହୁତ କମ୍ ଏବଂ ମାତ୍ର ୩୦ରୁ ୩୫ ହଜାର ଟଙ୍କା ଖର୍ଚ୍ଚ କରି ଆପଣ ମେହେଦି ବ୍ୟବସାୟ ଆରମ୍ଭ କରିପାରିବେ । ଯଦି ଆପଣ ମେହେଦି ପାଉଡ଼ର କରି ବିକିବାକୁ ଚାହୁଁଛନ୍ତି, ତେବେ ପାଲାଇବାକଲର, ଗୋଟିଏ ପତ୍ର ଶୁଖାଇବା ମେଶିନ ଏହା ଆପଣଙ୍କ ପୂର୍ଣ୍ଣ ଚା' ପରେ ମଧ୍ୟ କରିପାରିବେ କିନ୍ତୁ ଏହା ଅଧିକ ଏବଂ କମ୍ ଶୁଖିଲେ ଏହାର ମାନ ହ୍ରାସ ପାଏ, ଚା' ପରେ ପ୍ୟାକେଟ କରିବା ପାଇଁ ପ୍ୟାକେଟ ମେଶିନ, ଓଜନ କରିବା ପାଇଁ ଓଜନ ମେଶିନ ଆବଶ୍ୟକ । ପାଲାଇବାକଲର ମୂଲ୍ୟ ୧୫୦୦୦ ଟଙ୍କା, ପତ୍ର ଶୁଖାଇବା ମେଶିନ ୮୦୦୦ ଟଙ୍କା, ପ୍ୟାକେଟ ପାଇଁ ମେଶିନ ୧୦୦୦ ଟଙ୍କା, ଓଜନ ମେଶିନ ୨୦୦୦ ଟଙ୍କା, ସମୁଦାୟ ୨୬୦୦୦ ଟଙ୍କା । ଯଦି ଆପଣ ମେହେଦି ଜୋନ୍ କରିବାକୁ ଚାହୁଁଛନ୍ତି ତେବେ ମେହେଦି ପାଉଡ଼ର ମିଶାଇବା ମେଶିନ ଏବଂ କୋନ୍ ଭରିବା ମେଶିନ ଆବଶ୍ୟକ । ତେବେ କୋନ୍ ଭରିବା ମେଶିନ୍ ପାଇଁ ୮୦୦୦ଟଙ୍କା ଏବଂ ମଗାଜବା ମେଶିନ୍ ପାଇଁ ୧୨୦୦୦ ଟଙ୍କା ଆବଶ୍ୟକ, ଚା' ସହ କୋନ୍ ପ୍ୟାକେଟ ଇତ୍ୟାଦି ପାଇଁ ୫୦୦୦ ଟଙ୍କା ଆବଶ୍ୟକ । ଆମେ ଯଦି ଗୋଟିଏ ମେହେଦି ପାଉଡ଼ର ପ୍ୟାକେଟକୁ ୧୫୦ରୁ ୨୫୦ ଟଙ୍କା ପ୍ରତି କି.ଗ୍ରା. ବିକିବା ତେବେ ଆମର ବ୍ୟବସାୟ ବହୁତ ଭଲ ହେବ ଏବଂ ଗୋଟିଏ କୋନ୍‌କୁ ୧୦ ଟଙ୍କା ବ୍ୟବସାୟ ବହୁତ ଭଲ ହେବ ଏବଂ ଗୋଟିଏ କୋନ୍‌କୁ ୧୦ ଟଙ୍କାରେ ବିକିଲେ ଆମକୁ ୬ରୁ ୭ ଟଙ୍କା ଲାଭ ହେବ, ଏହିପରି ଭାବରେ ଗୋଟିଏ ଚାଷକୁ ବ୍ୟବସାୟ ଆରମ୍ଭ କରି ଆମେ ଆର୍ଥିକିକ ହେବା ସହ ଅନ୍ୟ କେତେ ଲୋକଙ୍କ ପାଇଁ ନିଯୁକ୍ତିର ମାର୍ଗ ଖୋଲି ଦେବ ।

କେବଳ ଖତରେ ବଢ଼ିଥାଏ । ତେବେ ଏହି ଚାଷ ପାଇଁ ୬ ଟନ ଶିଖା ଚୋର ଖତ ପ୍ରତି ଏକର ଆବଶ୍ୟକ । କାଟନାଶକ: ଏହି ଗଛରେ ସାଧାରଣତଃ କୌଣସି କାଟ ଆକ୍ରମଣ ହୁଏ ନାହିଁ । ଯଦି କେତେବେଳେ କାଟ ଆକ୍ରମଣ ଦେଖାଯିବ କୃଷି ବିଶେଷଜ୍ଞଙ୍କ ପରାମର୍ଶ ଅନୁସାରେ ଚାହାର ଉପଚାର କରିପାରିବେ । ଜଳସେବନ: ଜଳସେବନ ସାଧାରଣତଃ ମେହେଦି ବ୍ୟବସାୟରେ ଏକ ଗୋଟିଏ ପ୍ରସ୍ତୁତ କରାଯାଇପାରିବ ଏବଂ ଏହାର ଆବନ ମଧ୍ୟ ବହୁତ ଅଧିକ । ଜଳବାୟୁ: ମେହେଦି ସାଧାରଣତଃ ଗୋଟିଏ ଉଷ୍ଣ ଜଳବାୟୁ ଜାତୀୟ ଫସଲ, ଯେଉଁ ଅଞ୍ଚଳରେ ଅଧିକ ଉଷ୍ଣ ଜଳବାୟୁ ଦେଖାଯାଏ, ସେଠାରେ ମେହେଦିର ଉଚ୍ଚ ଯେତେ ଭଲ ହୁଏ । ଏହି ଚାଷ ପାଇଁ ବାର୍ଷିକ ୪୦୦ ମିମି ବୃଷ୍ଟିପାତ ଆବଶ୍ୟକ । ସାଧାରଣତଃ ମନୁଷ୍ୟ ସମ୍ପର୍କ ପାଉଥିବା ଫସଲ ମଧ୍ୟରୁ ମେହେଦି ଅନ୍ୟତମ । ମୃତ୍ତିକା: ଯେକୌଣସି ମୃତ୍ତିକାରେ ମେହେଦି ଚାଷ କରାଯାଇପାରିବ । କିନ୍ତୁ ମେହେଦି ଚେର ଚଳକୁ ବହୁତ ଯାଏ । ତେଣୁ ବାଲିଆ ଡୋରସା କିମ୍ବା ବୋରସା ମାଟି ସବୁଠାରୁ ଭଲ । ଏହା ସହ ୩.୪ରୁ ୮ପିଏଚ୍ ଥିବା ମୃତ୍ତିକା ମେହେଦି ଚାଷ ପାଇଁ ସର୍ବୋତ୍ତମ । ରୋପଣ: ସାଧାରଣତଃ ମଞ୍ଚି, ଗଛ ଏବଂ କଲମୀ ଗଛ ଦ୍ଵାରା ମେହେଦି ଲଗାଯାଇ ପାରିବ । କିନ୍ତୁ ବ୍ୟବସାୟ ଭିତ୍ତିରେ ଗଛ ଲଗାଇବା ଭଲ । ଯଦି ମଞ୍ଚି ଲଗାଇବେ ତେବେ ଏକ ପ୍ରତି ୨.୫ କେଜି ଦରକାର । ତେଣୁ ମଞ୍ଚିକୁ ନର୍ଦ୍ଦରାରେ ଲଗାଇବା

ନିଲିଲିଚର ଇଥୋପେନପ୍ରକ୍ ୧୦ ଲ.ସି. କିମ୍ବା ୫୦୦ ମି.ଲି. ଇଷ୍ଟକ୍ୟାକାର୍ବ ୧୪.୫% ଲ.ସି. ୫୦୦ ଲିଟର ପାଣିରେ ମିଶାଇ ସିଞ୍ଚନ କରନ୍ତୁ । ପିଆକ : ଚଳିତକ୍ୱିକ୍ ୧୨-୧୫ ସେ.ମି. ଉଚ୍ଚ ହୋଇଗଲେ ସେଗୁଡ଼ିକ ଉପରେବେଳା ଉପାଦି ଲଗାନ୍ତୁ । ତଳି ଭୋଇବାରି ବୁଲଦିନ ଆଗରୁ ହେଉଛି ପ୍ରତି ୬୦ କି.ଗ୍ରା. ଯବସାରଜାନ, ୬୦ କି.ଗ୍ରା. ଫସ୍‌ଫରସ୍ ଓ ୧୦୦ କି.ଗ୍ରା. ପତାସ୍ ମୂଳସାର ଭାବେ ପ୍ରୟୋଗ କରି ପତାସ୍ ପ୍ରସ୍ତୁତ କରନ୍ତୁ । ଉତ୍କଳୀୟ ପୋକ ଲାଗିଲେ ହେଉଛି ପ୍ରତି ୧୨୫ ଗ୍ରାମ୍ ଏସିମପ୍ଟିବ୍ ୨୦ ଏସ୍.ସି. ୫୦୦ ଲିଟର ପାଣିରେ ମିଶାଇ ସିଞ୍ଚନ କରନ୍ତୁ । ପଶୁପାଳନ : ଶୀତଦିନରେ ଗାଈମାନଙ୍କ ଠାରେ ଭୂତାଣୁଜନିତ ଫାଟୁଆ ରୋଗ ଅଧିକ ଦେଖାଯାଇଥାଏ । ତେଣୁ ଫାଟୁଆ ରୋଗର ପ୍ରତିରୋଧକ ବ୍ୟବସ୍ଥା ପାଇଁ ଏହି ମାସରେ ନିକଟସ୍ଥ ପ୍ରାଣୀ ଚିକିତ୍ସକଙ୍କ ସହ ପରାମର୍ଶ କରି ନିଆନ୍ତୁ । ଗାଈ, ଛେଳି, ମେଷ, କୁକୁଡ଼ା ଥିବା ଘରର ଲାଲି କିମ୍ବା ଝରକାରେ ବସ୍ତା ଝୁଲାଇଲେ ରାତିରେ ସେମାନଙ୍କୁ ଅଧିକ ଶୀତ ହେବନାହିଁ ଓ ସେମାନେ ନିମୋନିଆ ଆଦି ରୋଗରୁ ରକ୍ଷା ପାଇବେ । - କୃଷି ବିଶେଷଜ୍ଞ ସୂଚନା କେନ୍ଦ୍ର, ଓଡ଼ିଶା, ଭୁବନେଶ୍ଵର

### ସୂର୍ଯ୍ୟମୁଖୀ ସମ୍ପର୍କରେ..

ପରିଚାଳନା ପଦ୍ଧତି ଅବଲମ୍ବନ କରନ୍ତୁ । ସୂର୍ଯ୍ୟମୁଖୀ ଫସଲର ଚାଷାପକ୍ଷରେ ମକା, ଗଜର, ବାଜରା ଆଦି ଫସଲ ଚାଷ କରି ଧ୍ରାସ୍ ଆକ୍ରମଣ କମାନ୍ତୁ । ଭଲ ଅମଳ ପାଇଁ ଖତ ଓ ମୂଳସାରକୁ ବିହନ ରୁଟିବାକୁ ଏକ ସପ୍ତାହ ପୂର୍ବରୁ ମାଟିରେ ମିଶାନ୍ତୁ । ପ୍ରଥମ ୪୫ ଦିନ ପର୍ଯ୍ୟନ୍ତ ଜମିକୁ ଘାସପତ୍ର ରଖନ୍ତୁ । ସକାଳ ସମୟରେ କୌଣସି କ ୧ ଟ ନ । ଶ କ ବିଷ ପ୍ରୟୋଗ କରନ୍ତୁ ନାହିଁ । ଏହା ମହୁମାଛି

ପ୍ରତିବନ୍ଧକ ଯେଉଁ ଦିନ ୧୦.୧୫% ମି.ଲି.କୁ ୧ ଲିଟର ପାଣିରେ ମିଶାଇ ସିଞ୍ଚନ କରନ୍ତୁ । ୧୨.୫ ଟଙ୍କା ପ୍ରତି ୧୦୦୦ ମି.ଲି. ତାଜପିଅର୍ବ ଏବଂ ୧୨.୫ ଟଙ୍କା ପ୍ରତି ୧୦୦୦ ମି.ଲି. କିମ୍ବା ସେମିକୋନାକୋଲ ୦.୫ ମି.ଲି. ୧ ଲିଟର ପାଣିରେ ମିଶାଇ ସିଞ୍ଚନ କରନ୍ତୁ । ଜଉପୋକ ଦମନ ଲାଗି ହେଉଛି ପ୍ରତି ୧୦୦୦ ମି.ଲି. ଇନିଡୋଲ୍‌ସିପ୍ଟ୍ରନ୍ ୨୦ ଏସ୍.ସି. ୫୦୦ ଲିଟର ପାଣିରେ ମିଶାଇ ସିଞ୍ଚନ କରନ୍ତୁ । ପଶୁପାଳନ : ଶୀତଦିନରେ ଗାଈମାନଙ୍କ ଠାରେ ଭୂତାଣୁଜନିତ ଫାଟୁଆ ରୋଗ ଅଧିକ ଦେଖାଯାଇଥାଏ । ତେଣୁ ଫାଟୁଆ ରୋଗର ପ୍ରତିରୋଧକ ବ୍ୟବସ୍ଥା ପାଇଁ ଏହି ମାସରେ ନିକଟସ୍ଥ ପ୍ରାଣୀ ଚିକିତ୍ସକଙ୍କ ସହ ପରାମର୍ଶ କରି ନିଆନ୍ତୁ । ଗାଈ, ଛେଳି, ମେଷ, କୁକୁଡ଼ା ଥିବା ଘରର ଲାଲି କିମ୍ବା ଝରକାରେ ବସ୍ତା ଝୁଲାଇଲେ ରାତିରେ ସେମାନଙ୍କୁ ଅଧିକ ଶୀତ ହେବନାହିଁ ଓ ସେମାନେ ନିମୋନିଆ ଆଦି ରୋଗରୁ ରକ୍ଷା ପାଇବେ ।



ବିକିଲିଚର ଇଥୋପେନପ୍ରକ୍ ୧୦ ଲ.ସି. କିମ୍ବା ୫୦୦ ମି.ଲି. ଇଷ୍ଟକ୍ୟାକାର୍ବ ୧୪.୫% ଲ.ସି. ୫୦୦ ଲିଟର ପାଣିରେ ମିଶାଇ ସିଞ୍ଚନ କରନ୍ତୁ । ପିଆକ : ଚଳିତକ୍ୱିକ୍ ୧୨-୧୫ ସେ.ମି. ଉଚ୍ଚ ହୋଇଗଲେ ସେଗୁଡ଼ିକ ଉପରେବେଳା ଉପାଦି ଲଗାନ୍ତୁ । ତଳି ଭୋଇବାରି ବୁଲଦିନ ଆଗରୁ ହେଉଛି ପ୍ରତି ୬୦ କି.ଗ୍ରା. ଯବସାରଜାନ, ୬୦ କି.ଗ୍ରା. ଫସ୍‌ଫରସ୍ ଓ ୧୦୦ କି.ଗ୍ରା. ପତାସ୍ ମୂଳସାର ଭାବେ ପ୍ରୟୋଗ କରି ପତାସ୍ ପ୍ରସ୍ତୁତ କରନ୍ତୁ । ଉତ୍କଳୀୟ ପୋକ ଲାଗିଲେ ହେଉଛି ପ୍ରତି ୧୨୫ ଗ୍ରାମ୍ ଏସିମପ୍ଟିବ୍ ୨୦ ଏସ୍.ସି. ୫୦୦ ଲିଟର ପାଣିରେ ମିଶାଇ ସିଞ୍ଚନ କରନ୍ତୁ । ପଶୁପାଳନ : ଶୀତଦିନରେ ଗାଈମାନଙ୍କ ଠାରେ ଭୂତାଣୁଜନିତ ଫାଟୁଆ ରୋଗ ଅଧିକ ଦେଖାଯାଇଥାଏ । ତେଣୁ ଫାଟୁଆ ରୋଗର ପ୍ରତିରୋଧକ ବ୍ୟବସ୍ଥା ପାଇଁ ଏହି ମାସରେ ନିକଟସ୍ଥ ପ୍ରାଣୀ ଚିକିତ୍ସକଙ୍କ ସହ ପରାମର୍ଶ କରି ନିଆନ୍ତୁ । ଗାଈ, ଛେଳି, ମେଷ, କୁକୁଡ଼ା ଥିବା ଘରର ଲାଲି କିମ୍ବା ଝରକାରେ ବସ୍ତା ଝୁଲାଇଲେ ରାତିରେ ସେମାନଙ୍କୁ ଅଧିକ ଶୀତ ହେବନାହିଁ ଓ ସେମାନେ ନିମୋନିଆ ଆଦି ରୋଗରୁ ରକ୍ଷା ପାଇବେ ।

