

ଆଇସିସି ପୁରସ୍କାର ଦୌଡ଼ରେ ପଛ

ଅନ୍ତର୍ଜାତୀୟ କ୍ରିକେଟ କାଉନସିଲ 'ମେନ୍ସ ପ୍ଲେୟାର ଅଫ୍ ଦି ମନ୍ଥ' ପୁରସ୍କାର ପାଇଁ ଭାରତୀୟ ଉଇଲେଟେକ୍ସିଭ ବ୍ୟାଟ୍ସମ୍ୟାନ ରିଷଭ ପଟ୍ଟନାୟକ ନାମ ସୁପାରିସ କରିଛି।

୧୫ ୧୪

ଖୁସିରେ ନାଟିଲେ ଅନନ୍ୟା

ବଲିଉଡ ଅଭିନେତ୍ରୀ ଅନନ୍ୟା ପାଣ୍ଡେ ବୋଟ ଡଳେ ବହୁତ ତଳଫିନିଙ୍ଗ୍ ବେଶ୍ ଖୁସିରେ ନାଟି ଉଠିଥିଲେ। ଏହାର ଏକ ଭିଡିଓ ଭାଇରାଲ ହେବାରେ ଲାଗିଛି।

୧୦ରୁ ପିଠି ପ୍ରଥମ ବର୍ଷ ପାଠପଢ଼ା

ଭୁବନେଶ୍ୱର, ୨୧୨ (ବୁଧବାର)

ରାଜ୍ୟରେ ଆସନ୍ତା ୧୦ତାରିଖରୁ ପିଠି ପ୍ରଥମ ବର୍ଷ ଛାତ୍ରଛାତ୍ରୀଙ୍କ ପାଠପଢ଼ା ଆରମ୍ଭ ହେବ। ଏ ନେଇ ମଙ୍ଗଳବାର ଉଚ୍ଚଶିକ୍ଷା ମନ୍ତ୍ରୀ ଅରୁଣ କୁମାର ସାହୁ ସୂଚନା ଦେଇଛନ୍ତି।

କ୍ରମେ ୭ରୁ ପ୍ରଥମ ସେମିଷ୍ଟର ପରୀକ୍ଷା

କ୍ରମେ ୭ରୁ ପ୍ରଥମ ସେମିଷ୍ଟର ପରୀକ୍ଷା ହେବ। କୁଳାଳ ୨୦ ପୁସ୍ତକ ପଢ଼ା ପ୍ରକାଶ ପାଇବ। ସେହିପରି ୧୦ରୁ ପଢ଼ା ପ୍ରଥମ ବର୍ଷ ଛାତ୍ରଛାତ୍ରୀଙ୍କ ପାଠପଢ଼ା ଆରମ୍ଭ ହେବ।

ଖୋଲିବା ପାଇଁ ଅନୁମତି ଦିଆଯାଇଛି। ଶ୍ରେଣୀଗୁହରେ କୋଭିଡ଼ ଗାଇଡ଼ଲାଇନ ଅନୁଯାୟୀ ପାଠପଢ଼ା ହେବ। ମାଧ୍ୟମିକ ଶିକ୍ଷା ବିଭାଗର ସହ ଶ୍ରେଣୀଗୁହ, ଲାଇବ୍ରେରୀ ଓ ଲାବରେଟୋରିରେ ଶୁଭାଚରଣ ଦୂରତା ରଖାଯିବ।

ମେ' ୨ରୁ ଏନିଲିଟି

ଭୁବନେଶ୍ୱର, ୨୧୨ (ବୁଧବାର)

ନ୍ୟାଶନାଲ ଟେଷ୍ଟି ଏକ୍ସପ୍ରେସ୍ (ଏନିଟିଏ) ଦ୍ୱାରା ପରିଚାଳିତ ଏନିଲିଟି (ନ୍ୟାଶନାଲ ଏଲିଜିବିଲିଟି ଟେଷ୍ଟି) ପରୀକ୍ଷା ଆସନ୍ତା ମେ' ୨ତାରିଖରୁ ଆରମ୍ଭ ହେବ। ମଙ୍ଗଳବାର କେନ୍ଦ୍ର ଶିକ୍ଷାମନ୍ତ୍ରୀ ରମେଶ ଚୋପରା ଆଇ. ଟି. ଟି. କୁଳାଳ କରି ଏ ସମ୍ପର୍କରେ ଘୋଷଣା କରିଛନ୍ତି।

ଆଜିର ସମ୍ପାଦକୀୟ ବଦଳିଲା ନିର୍ବାହୀ

ସିବିଏସ୍‌ଇ ଦଶମ, ଦ୍ୱାଦଶ ପରୀକ୍ଷା କାର୍ଯ୍ୟସୂଚୀ ଘୋଷିତ

ଭୁବନେଶ୍ୱର, ୨୧୨ (ବୁଧବାର)

କେନ୍ଦ୍ରୀୟ ମାଧ୍ୟମିକ ଶିକ୍ଷା ବୋର୍ଡ (ସିବିଏସ୍‌ଇ) ଦଶମ ଓ ଦ୍ୱାଦଶ ପରୀକ୍ଷା ମେ' ୪ତାରିଖରୁ ଆରମ୍ଭ ହେବ। ପରୀକ୍ଷା ପାଇଁ ମଙ୍ଗଳବାର କାର୍ଯ୍ୟସୂଚୀ ଘୋଷଣା କରାଯାଇଛି।

ମେ ୪ରୁ ପରୀକ୍ଷା

ମେ ୪ରୁ କ୍ରମେ ୭ତାରିଖ ପର୍ଯ୍ୟନ୍ତ ଚାଲିବ। ଛାତ୍ରଛାତ୍ରୀଙ୍କୁ ପୂର୍ବରୁ ୧୦ଟି ପୂର୍ବରୁ ପରୀକ୍ଷା ହଲରେ ପହଞ୍ଚିବାକୁ ପଡ଼ିବ।

ଦିଆଯିବ। ପ୍ରଶ୍ନ ପତ୍ରର ପାଇଁ ୧୫ମିନିଟ୍ ସମୟ ମିଳିବ। ୧୦ଟି ପରୀକ୍ଷା ଆରମ୍ଭ ହେବ। ସେହିଭଳି ସିବିଏସ୍‌ଇ ଦ୍ୱାଦଶ ପରୀକ୍ଷା କ୍ରମେ ୧୧ତାରିଖରେ ଶେଷ ହେବ।

REDEFINING HEALTHCARE OF ODISHA 'HERE FOR YOU'



Utkal Hospital brings cutting edge medical technology to Odisha. Along with multi specialty healthcare services of international standards, built on expertise of the best clinicians from the state, cemented by years of trust and robust international protocols; delivered with warmth and care.

OUR SPECIALITIES:

- Cardiology
- Gastroenterology & Gastro Surgery
- Pediatrics & Pediatric Surgery
- Nephrology
- Nuclear Medicine
- Plastic Surgery
- Nutrition and Dietetics
- Neurology & Neurosurgery
- Oncology & Onco Surgery
- Obstetrics & Gynaecology
- Urology
- Psychiatry
- Neonatology
- Orthopaedics & Joint Replacement Surgery
- Laparoscopic & Bariatric Surgery
- Interventional Radiology
- Endocrinology
- Pain Management
- Internal Medicine

UTKAL HOSPITAL
INSTITUTE OF MEDICAL SCIENCES

UTKAL ADVANCED MULTI-SPECIALITY HOSPITAL, NILADRI VIHAR, BHUBANESWAR

CALL: 63707 04001/02

BRING THIS CUT OUT & GET FREE CONSULTATION

ପୋଲିସକୁ ତେମୋ ଦେଖାଇଲେ ରାକେଶ

ସାକପୁର ଅଫିସ/ ବସୁଲପୁର (ଡି.ଏନ୍.ଏ.), ୨୧୨

ଝରାପୁଲ ମୃତ୍ୟୁ ଘଟଣା



ପୋଲିସ ଅଭିଯୁକ୍ତଙ୍କୁ ଘଟଣାସ୍ଥଳକୁ ନେଇଛନ୍ତି।

ଭୁବନେଶ୍ୱର ରମାଦେବା ମହିଳା ବିଶ୍ୱବିଦ୍ୟାଳୟ ଛାତ୍ରୀ ଝରାପୁଲ ନାୟକ (୨୧)ଙ୍କ ମୃତ୍ୟୁ ଘଟଣାରେ ଚିରଫ ରାକେଶ କୁମାର ନାୟକଙ୍କୁ ପୋଲିସ୍ ୩ ଦିନିଆଁ ରିମାଣ୍ଡରେ ଆଣିଛି। ମଙ୍ଗଳବାର ରିମାଣ୍ଡର ପ୍ରଥମ ଦିନରୁ ପୋଲିସ୍ କୋର୍ଟଦ୍ୱାରା ଜେରା ଆରମ୍ଭ କରିଛି।

ଝରାପୁଲଙ୍କ ମୋବାଇଲକୁ ଏକ ବାଦାମ କିଆରିକୁ ଫୋପାଡ଼ି ଦେଇଥିବା ରାକେଶ ପୋଲିସକୁ କହିଛନ୍ତି। ଘଟଣାସ୍ଥଳରୁ ୧୦୦ ମିଟର ପୂର୍ବରୁ ମୋବାଇଲ ପକାଯାଇଥିବା ସୂଚନା ମିଳିବା ପରେ ପୋଲିସ୍ ଚାଲି ଖୋଜିବା ଆରମ୍ଭ କରିଛି।

ସମ୍ପର୍କରେ କେତେପର ମେସେଜ୍ ଦିଆଯାଇଛି, ତାକୁ ନେଇ ପୋଲିସ୍ ଖୋଜିତାଡ଼ି ଆରମ୍ଭ କରିଛି। ଝରାପୁଲ ମୋବାଇଲରୁ ମେସେଜ୍ ଦେବା ନେଇଛି। ସେହି ମୋବାଇଲରେ ପରିବାର ଲୋକେ ଝରାପୁଲ ସହିତ କେତେପର କଥା ହୋଇଛନ୍ତି ଏବଂ କ'ଣ କଥା ହୋଇଛି, କେଉଁ ସମ୍ପର୍କରେ କେତେପର ମେସେଜ୍ ଦିଆଯାଇଛି, ତାକୁ ନେଇ ପୋଲିସ୍ ଖୋଜିତାଡ଼ି ଆରମ୍ଭ କରିଛି।

ଅଣଧାନ ଫସଲକୁ ଅଣଦେଖା

ଭୁବନେଶ୍ୱର, ୨୧୨ (ବୁଧବାର)



ଗଣ୍ଡାକଠାରୁ ଆରମ୍ଭ କରି ସରକାରୀ କଳ ଯାଏଁ ସମସ୍ତେ କେବଳ ଧାନ ଚାଷ ପଛରେ ଗୋଡ଼ାଇଛନ୍ତି। ରାଜ୍ୟରେ ଧାନ ଉତ୍ପାଦନ ବଢ଼ି ଚାଲିଥିବା ବେଳେ ଅଣଧାନ ଫସଲ ଚଳି ଚାଲିଛି। ଆଳୁ, ପିଆଜ, ଡାଲି, ଟେକିକାଳ ଆଦି ପାଇଁ ଅନ୍ୟ ରାଜ୍ୟ ଉପରେ ନିର୍ଭର କରିବାକୁ ପଡ଼ୁଛି।

ହେବାରେ ଲାଗିଛି। ଓଡ଼ିଶାରେ ଚାଷୀମାନେ ମୁଖ୍ୟତଃ ଧାନ ଚାଷ ଉପରେ ନିର୍ଭର କରୁଛନ୍ତି। କେତେବେଳେ ବିପର୍ଯ୍ୟୟ ଯୋଗୁ ଧାନ ଉତ୍ପାଦନ ହ୍ରାସ ପାଇଲେ ଅନ୍ୟ କେତେବେଳେ ଅଧିକ ମାତ୍ରାରେ ଉତ୍ପାଦନ ଅଭାବ ବିକ୍ରି ସମସ୍ୟା ସୃଷ୍ଟି କରୁଛି।

ନିର୍ଭର କରୁଥିବା ଚାଷୀଙ୍କର ଆର୍ଥିକ ସ୍ଥିତିରେ ସେତେଗା ଭଙ୍ଗ ଥାଏ। ବନ୍ୟା, ବାତ୍ୟା କିମ୍ବା ମରୁଡ଼ି ଯୋଗୁ ଧାନ ଚାଷ ପ୍ରଭାବିତ ହେଲେ ମଧ୍ୟ ପରବର୍ତ୍ତୀ ସମୟରେ ଟେକିକାଳ, ଡାଲିକାତା, ଝୋଟ ଚାଷ ଭଳି ଅର୍ଥକରୀ ଫସଲ ପାଇଁ ସେପରି ସୁବିଧା ନ ଥିବାରୁ ଚାଷୀମାନେ ବର୍ଷକରେ କେବଳ ଧାନ ଉପରେ ନିର୍ଭରଶୀଳ ହେଉଛନ୍ତି।

ଏକ ଆଇସି ପଲିସିଧାରୀମାନେ ଧାନ ବିଅଡୁ

ଠିକ୍ ସମୟରେ ବାବିଗୁଡ଼ିକ ପ୍ରଦାନ କରିବାରେ ଆମକୁ ସାହାଯ୍ୟ କରନ୍ତୁ

- ବିବରଣୀ ସହିତ ଦୟାକରି ନିଜର ସର୍ଭିସିଂ ଶାଖା ସହିତ ସମ୍ପର୍କ କରନ୍ତୁ
- ବ୍ୟାଙ୍କ ଖାତା (ଏନ୍‌ଏସ୍‌ଏସ୍) ବିବରଣୀ ଦିଅନ୍ତୁ । ଏନ୍‌ଏସ୍‌ଏସ୍ ମ୍ୟାଷ୍ଟର ଫର୍ମ ସମସ୍ତ କାର୍ଯ୍ୟକ୍ରମରେ ଉପକ୍ରମ ଅଟେ କିମ୍ବା ଏହାକୁ ଏକ ଆଇସି ପଲିସିଧାରୀଙ୍କୁ www.licindia.in ରୁ "ଡାଉନଲୋଡ୍ ଫର୍ମ" ଲିଙ୍କ ଅଧୀନରେ ଡାଉନଲୋଡ୍ କରାଯାଇପାରିବ
- କେନ୍ଦ୍ର ଟିଏସ୍‌ଏସ୍ ଫର୍ମ ଓ ପଲିସି ସମ୍ପର୍କିତ ବାଖଲ କରନ୍ତୁ
- କେଣ୍ଟ୍ରାଲିସି ବାଖଲ କରନ୍ତୁ ଏବଂ ପ୍ରାଥମିକ ଠିକଣା, ଫୋନ୍/ମୋବାଇଲ ନଂ., ଲମ୍ବେଜ୍ ଆଇଡି ଇତ୍ୟାଦି ଅପଡେଟ୍ କରନ୍ତୁ

ବିବରଣୀ ପାଇଁ, ଆମ ସହ ଏଲେକ୍ଟ୍ରୋନିକ୍ ସମ୍ପର୍କିତ ଶାଖା ସହିତ ସମ୍ପର୍କ କରନ୍ତୁ

ଆମର ସମସ୍ତ ସେବା: LIC India Forever

IRDAI Regn No.: 512

ପ୍ରତି ଶଶ ଆପଣଙ୍କ ସାଥରେ

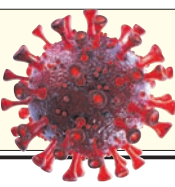


Table with 3 columns: Area, Confirmed, Recovered. Includes data for Odisha, India, and World.

ମଙ୍ଗଳବାର ରାତି ୧୦୦୧ ସୁଦ୍ଧା (+ ଅନ୍ୟ ରୋଗରେ କରୋନା ଆକ୍ରାନ୍ତ ମୃତ୍ୟୁ) ମୃତ୍ୟୁ: https://www.worldometers.info/coronavirus/ ଏବଂ ଓଡ଼ିଶା ସରକାର

ବୁଧବାର, ୩ ଫେବୃଆରୀ, ୨୦୨୧

ପାରାଦୀପ-ବଡ଼ବିଲ ିଲେନ୍ ରାସ୍ତା ହେବ

ଭୁବନେଶ୍ୱର, ୨୧୨ (ବୁଧବାର) ପାରାଦୀପ-ବଡ଼ବିଲ ମଧ୍ୟରେ ନିର୍ମାଣ ହେବ ଅର୍ଥନୈତିକ କ୍ଷେତ୍ରରେ। ଏହି ରାସ୍ତାକୁ ିଲେନ୍ ବିଶିଷ୍ଟ କରାଯିବ।



ଭିଡିଓ କନ୍ଫରେନ୍ସରେ କେନ୍ଦ୍ର ମନ୍ତ୍ରୀ ଓ ମୁଖ୍ୟମନ୍ତ୍ରୀଙ୍କ ଆଲୋଚନା।

ପାଇଁ ପ୍ରକଳ୍ପ କାମ ଲାଗି ଆବଶ୍ୟକୀୟ ବ୍ୟବସ୍ଥା କରିବା ପାଇଁ ରାଜ୍ୟ ସରକାର ପ୍ରତିଶ୍ରୁତି ଦେଇଥିବା କେନ୍ଦ୍ରମନ୍ତ୍ରୀ ଧର୍ମେନ୍ଦ୍ର କେନ୍ଦ୍ର ସଡ଼କ ଓ ପରିବହନ ମନ୍ତ୍ରୀ ଗଭୀରାଜୁ ଧନ୍ୟବାଦ ଜଣାଇଛନ୍ତି।

ଆଧାରିତ ଶିଳ୍ପାୟନର ଦ୍ରୁତ ଅର୍ଥନୀତିର ବିକାଶକୁ ପ୍ରାଥମିକତା ଦିଆଯାଇଛି। ଏହି ପରିପ୍ରେକ୍ଷାରେ ଧାରାରେ ବନ୍ଦର ସକାଶେ ରାଜ୍ୟ ସରକାର ପ୍ରତିଶ୍ରୁତି ଦେଇଛନ୍ତି।

ମୁଖ୍ୟମନ୍ତ୍ରୀ-କେନ୍ଦ୍ରମନ୍ତ୍ରୀଙ୍କ ଆଲୋଚନା

ଭୁବନେଶ୍ୱର ରିଂରୋଡ୍ ପ୍ରକଳ୍ପ ନେଇ ବିଚାରବିମର୍ଶ ପାଣିକୋଇଲି-ରିମ୍ପୁଳି ସେକ୍ଟର ଏବଂ ୪୯୯ ସିଙ୍ଗରା ବିଜ୍ଞାପନା ହେବ।

ପୋଲିଓ ବଦଳରେ ଶିଶୁଙ୍କୁ ସାନିଟାଇଜର ବୁଝା

ପୁରୀ, ୨୧୨ ଶିଶୁଙ୍କୁ ପୋଲିଓ ବୁଝା ଦେବାରେ ବ୍ୟାପକ ଅବହେଳା ଦେଖିବାକୁ ମିଳିଛି।



ଘଟଣା ଜଣାପଡିବା ପରେ ସେମାନଙ୍କୁ ଏକ ସରକାରୀ ଡାକ୍ତରଖାନାରେ ଭର୍ତ୍ତି କରାଯାଇଛି।

ଏହା ଘଟିଥିଲା। ଶିଶୁଙ୍କୁ ସାନିଟାଇଜର ଦିଆଯିବା ପରେ ସେମାନେ ଅସୁସ୍ଥ ହୋଇ ବାନ୍ତି କରିଥିଲେ।

ନେତାଜୀ ବସ୍ ଟର୍ମିନାଲ ନିର୍ମାଣରେ ସ୍ଥଗିତାଦେଶ

କଟକ ଅଫିସ୍, ୨୧୨ କଟକ ଖାନ୍ନଗରଠାରେ ନିର୍ମାଣ ହେବାକୁ ଥିବା ଆନ୍ଧ୍ରରାଜ୍ୟ ବସ୍ ଟର୍ମିନାଲ୍ ପ୍ରକଳ୍ପ ନିର୍ମାଣରେ ଲାଗିଛି ରୋକ୍।



ପରିଷଦ ନ ଡାକିବା ପାଇଁ ମଙ୍ଗଳବାର ହାଇକୋର୍ଟ ସ୍ଥଗିତାଦେଶ ଦେଇଛନ୍ତି।

ଯାତ୍ରାମାନଙ୍କ ପାଇଁ ବିଭିନ୍ନ ଅତ୍ୟାଧୁନିକ ସୁବିଧା ବ୍ୟବସ୍ଥା ରହିବା ସହ ଖାମୁଛା

ଏହାର ଭବିଷ୍ୟତ ନିର୍ମାଣ ଉପରେ ପ୍ରଶ୍ନବାଦୀ ସୃଷ୍ଟି ହୋଇଛି। ପ୍ରକାଶ ଯେ, ଗତ ସପ୍ତାହରେ କଟକ ଏମ୍ପି ଭିକ୍ଟୁରି ମହତାବ ବସ୍ ଟର୍ମିନାଲ ପ୍ରକଳ୍ପକୁ ନେଇ ପ୍ରଶ୍ନ ଉଠାଇଥିଲେ।

ଦିଲ୍ଲୀର ୫୬ ପ୍ରତିଶତକଠାରେ ଆର୍ଷିବଡି

ନୂଆଦିଲ୍ଲୀ, ୨୧୨ ଦିଲ୍ଲୀ ଜନସଂଖ୍ୟାର ଅର୍ଧାଧିକ ଲୋକ କରୋନାରେ ସଂକ୍ରମିତ ହୋଇଛନ୍ତି।

ପର୍ଯ୍ୟନ୍ତ ୫୯୩ ଥର ପାଇଁ ସେଭେଲ ସର୍ଭେ କରାଯାଇଥିଲା। ଏହି ସର୍ଭେ ଅନୁସାରେ ରାଜ୍ୟଗୁଡିକ ତୁଳନାରେ ସବୁଠାରୁ ବଡ଼ ପ୍ରତିଶତ ଏବଂ ଉତ୍ତର ଦିଲ୍ଲୀରେ ସର୍ବନିମ୍ନ ୪୯.୦୯ ପ୍ରତିଶତ ଲୋକକଠାରେ ଆର୍ଷିବଡି ହୋଇଥିବା ଦିଲ୍ଲୀ ସ୍ୱାସ୍ଥ୍ୟ ମନ୍ତ୍ରୀ ସତ୍ୟେନ୍ଦ୍ର କେନ୍ଦ୍ର ମଙ୍ଗଳବାର ସୂଚନା ଦେଇଛନ୍ତି।

ମୁକୁଳିଲେ ତାନିଏଲ ପର୍ଲଙ୍କ ହତ୍ୟା ଅଭିଯୁକ୍ତ

ଭସଲମାବାଦ, ୨୧୨ ଆମେରିକୀୟ ଖବରଦାତା ତାନିଏଲ ପର୍ଲଙ୍କୁ ଅପହରଣ ଓ ହତ୍ୟା ଘଟଣାରେ ମୁଖ୍ୟ ଅଭିଯୁକ୍ତ ଅଲକାଏଦା ଆତଙ୍କବାଦୀ ଅହମ୍ମଦ ଓମାର ସଲମ ଶେଖଙ୍କୁ ଜେଲରୁ ମୁକ୍ତ କରିଛନ୍ତି।

ସେହି ସମୟରେ ତାଙ୍କୁ ଅପହରଣ ପରେ ହତ୍ୟା କରାଯାଇଥିଲା। ପାକିସ୍ତାନ କୋର୍ଟ ଅହମ୍ମଦ ଓ ତାଙ୍କ ୩ ସହଯୋଗୀ ଫହାଦ ନାସିଫ, ଶେଖ ଆଦିଲ ଓ ସଲମାନ ସଲିମଙ୍କୁ ଜେଲରୁ ମୁକ୍ତ କରିବା ବିରୋଧରେ ପାକିସ୍ତାନ ସରକାରଙ୍କ ପକ୍ଷରୁ କରାଯାଇଥିବା ଅଭିଯୁକ୍ତ ଖାତକ କରିଦେଇଥିଲେ।

ଚାଷୀ ଆନ୍ଦୋଳନ ଉପରେ ଆଲୋଚନା ଦାବିରେ ବିରୋଧୀଙ୍କ କକ୍ଷତ୍ୟାଗ

ନୂଆ ଦିଲ୍ଲୀ, ୨୧୨ ନୂଆ କୃଷି ଆଇନ ବିରୋଧରେ ଚାଷୀମାନେ କୁଲମାସକୁ ଉର୍ଦ୍ଧ୍ୱସମୟ ହେଲା ଦିଲ୍ଲୀ ସାମାଜିକ ଆନ୍ଦୋଳନ ଚଳାଇଥିବାବେଳେ ଏହା ଉପରେ ଆଲୋଚନା ପାଇଁ କଂଗ୍ରେସ ସମେତ ବିରୋଧୀ ଦଳଗୁଡ଼ିକ ମଙ୍ଗଳବାର ରାଜ୍ୟ ସଭାରେ ଦାବି କରିଥିଲେ।

ରାଜ୍ୟ ସଭା ସ୍ଥଗିତାଦେଶ ଉପାଧ୍ୟକ୍ଷ ହରିବଂଶ ଦିନକ ପାଇଁ ରାଜ୍ୟ ସଭାକୁ ସ୍ଥଗିତାଦେଶ କରିଥିଲେ। ସ୍ଥଗିତାଦେଶ ପୂର୍ବରୁ ବିରୋଧୀ ସଦସ୍ୟମାନେ କକ୍ଷତ୍ୟାଗ କରିଥିଲେ। ମଙ୍ଗଳବାର ରାଜ୍ୟ ସଭାରେ ୪ଟି ବିଲ୍ ଉପରେ ଆଲୋଚନା ହୋଇ ଗୃହୀତ ହେବାର ଥିଲା।

କାର୍ଯ୍ୟାନୁଷ୍ଠାନ ଗ୍ରହଣ କର: ହାଇକୋର୍ଟ 'ନିଖୋଜ' ୭୦ ଦିଲ୍ଲୀ ଜେଲରେ



ନୂଆଦିଲ୍ଲୀ, ୨୧୨ ସାଧାରଣତନ୍ତ୍ର ଦିବସରେ ନୂଆଦିଲ୍ଲୀରେ ଘଟିଥିବା ହିଂସାରୁ ନିରାପତ୍ତ ରଖିବା ପାଇଁ ନିର୍ଦ୍ଦେଶ ଦିଆଯାଇଛି।

୫୭୦୦୦ ଏକ ପ୍ରକାର ସାଥୀ ମାମଲା ବୋଲି କହିଛନ୍ତି। ଜଣେ ଆଇନ ଛାତ୍ର ଏହି ପରିସ୍ଥିତି ଦାବୀ କରିଥିଲେ।

ପୋଲିସ କାର୍ଯ୍ୟାନୁଷ୍ଠାନକୁ କେନ୍ଦ୍ରର ସମର୍ଥନ ନୂଆଦିଲ୍ଲୀ, ୨୧୨: ସାଧାରଣତନ୍ତ୍ର ଦିବସ ଗ୍ରାହକ ରାଲି ହିଂସାରୁ ରକ୍ଷା ନେବା ପରେ ଏହାକୁ ନିୟନ୍ତ୍ରଣ କରିବା ଲାଗି ପାଣିପାଗ, ଲୁହକୂହା ବାସ୍ତୁ ପ୍ରୟୋଗ ଓ ମୃତ୍ୟୁ ବଳପ୍ରୟୋଗ ବ୍ୟତୀତ ଅନ୍ୟ ଉପାୟ ନ ଥିଲା ବୋଲି ମଙ୍ଗଳବାର ଲୋକ ସଭାରେ ସ୍ୱାସ୍ଥ୍ୟ ମନ୍ତ୍ରୀମାନଙ୍କ ପକ୍ଷରୁ କୁହାଯାଇଛି।

Advertisement for Reserve Bank of India featuring a man holding a card and a cartoon character. Text includes: 'ନିଜର ପାସପୁର୍ତ୍ତ, ପିନ, ଓଟିପି, ସିଭିଭି ଇତ୍ୟାଦି କାହାକୁ ଅନଲାଇନ କିମ୍ବା ଫୋନରେ ଜଣାନ୍ତୁ ନାହିଁ' and 'ଆରବିଆଇ କହେ... ସତେଜ ହୁଅନ୍ତୁ... ସତର୍କ ରୁହନ୍ତୁ!'.

ବୁଧବାର, ୩ ଫେବୃଆରୀ, ୨୦୨୧

- ରାଜନୀତି ବି., ପ୍ରତିରକ୍ଷା ମନ୍ତ୍ରୀ

ଜନ୍ମଦିନର ଶୁଭେଚ୍ଛା

ନାମ:
ବୟସ:
ଜନ୍ମ ତାରିଖ:
୪୦ରେ ୨ X ୨
ସେ.ମି. ଫଟୋ
ଲଗାନ୍ତୁ



ଭଲ କହୁଥିଲେ ଭଲ ଭଲ କହୁଥିଲେ ସାଜପଡ଼ିବା ଶୁଣି କହୁଥିଲି ତାହି

ହିତାକାଂକ୍ଷୀ, ଶୁଭେଚ୍ଛା ତଥା ଗୁରୁଜନ ବ୍ୟକ୍ତି ସଦାସର୍ବଦା ହିତ କଥା ହିଁ କହିଥାନ୍ତି। କେଉଁଟା ଉଚିତ ଅନୁଚିତ ଭଲ ଭାବେ ଅବଗତ କରାଇଥାନ୍ତି।

ଭାତ ପାଖକୁ ଭାତୁଆ ଆସେ ଭାତୁଆ ପାଖକୁ ଭାତ ନ ଆସେ।

ଖାଦ୍ୟ ଯୋଗାତ ପାଇଁ ଲୋଡ଼ା ଅର୍ଥ, ଯାହାକି କଠିନ ପରିଶ୍ରମ ବା କାର୍ଯ୍ୟ ଦ୍ୱାରା ମିଳିଥାଏ। କାମ କଲେ ପେଟ ଅପେକ୍ଷା ରହି ନ ଥାଏ।

ଓଡ଼ିଆ ଜଗଦମାଳି ଓ ଲୋକଗୀତ - ଫ୍ରେଣ୍ଡସ୍ ପବ୍ଲିଶର୍ସ

ପୋଲିସ୍କୁ ଡେମୋ...

ସମ୍ପର୍କରେ ସଞ୍ଜ ହୋଇ ପାରିନାହିଁ ଏ ସମ୍ପର୍କରେ ତର୍କନା କରିବା ପାଇଁ ଝରାଫୁଲକ ବଡ଼ଭାଇଙ୍କ ମୋବାଇଲକୁ ଉଖାଯାଇଛି ବୋଲି ପୋଲିସ୍କୁ କହିଛି। ଅନ୍ୟପକ୍ଷେ ଭୁବନେଶ୍ୱର ଶିବ ସାହି ଗେଷ୍ଟ ହାଉସ୍ ୨ କର୍ମଚାରୀକୁ ନୂଆଖୁଆ ପୋଲିସ୍କୁ ଡାକି ଜୋର କରିଛି।

ଅଣଧାନ ଫସଲକୁ...

ଫସଲ କରୁଛନ୍ତି ସେମାନଙ୍କୁ ବନ୍ଦୀର ସୂତ୍ରଧାରୀ ମିଳୁ ନାହିଁ। ସେମାନଙ୍କର ଉତ୍ପାଦିତ ମୁଦ୍ୟ ବିକ୍ରି ହୋଇପାରୁ ନାହିଁ। ଅନ୍ୟପକ୍ଷରେ ଉତ୍ପାଦିତ ଧାନର ଅଭାବ ବିକ୍ରିକୁ ନେଇ ବିରୋଧୀ ଦଳ ହୋଇଛି।

କୃଷି ଉପରେ ରାଜ୍ୟର ଶତକଡ଼ା ୮୦ ଭାଗ ଲୋକ ନିର୍ଭର କରୁଛନ୍ତି। କୃଷି ବିଭାଗରୁ ମିଳିଥିବା ସୂଚନା ଅନୁଯାୟୀ ରାଜ୍ୟରେ ୬୧ ଲକ୍ଷ ହେକ୍ଟର ଗଣ ଜମି ରହିଛି। ସେଥିରୁ ୨୯.୧୪ ଲକ୍ଷ ହେକ୍ଟର ଜମି ଉପରେ ଫସଲ ହେଉଛି। ଅନ୍ୟପକ୍ଷରେ ମଧ୍ୟ ଏବଂ ୧୫.୧୧ ଲକ୍ଷ ହେକ୍ଟର ଖାଲୁଆ ଜମି ରହିଛି।

ଆଜିର ରାଶିଫଳ

ଜ୍ୟୋତିର୍ବିଦ୍ୟା ବିଶାରଦ ପ୍ରସନ୍ନ କୁମାର ମହାପାତ୍ର ମଙ୍ଗଳାକପୁର ଶାସନ, କାମୁଆ, ଗଞ୍ଜାମ Email-pkmahapatro@gmail.com

ମେଷ ଶୁକ୍ର ଓ ମଙ୍ଗଳ ଶତାବ୍ଦିରେ ଶୁକ୍ର କାରଣରୁ ମନ ଅନୁଯାୟୀ କାମ କରିପାରିବେ ନାହିଁ। ପ୍ରଭୁଷ ଯାତ୍ରାରେ ଚେନ୍ନୈ ପହଞ୍ଚିଲେ ମଧ୍ୟ ମନୋବଳ ହେତୁ କର୍ମକ୍ଷେତ୍ରରେ ସମ୍ମାନିତ ହେବେ।

ବୃଷ ଦକ୍ଷତା ହେତୁ ପୁରୁଣା ସମ୍ପର୍କ, ଜମିଜମା, ଗାଈ ମୋଟରରୁ ଭଲ ଲାଭବାନ ହୋଇପାରନ୍ତି। ନିର୍ମାଣଧାରୀ କାର୍ଯ୍ୟ ଶେଷହେବା ପୂର୍ବରୁ କଳହର ସମ୍ମୁଖୀନ ହୋଇପାରନ୍ତି।

ମିଥୁନ ବୃହସ୍ପତି ଭାଗ୍ୟରୁ ହେତୁ ପରିସ୍ଥିତିକୁ ଲକ୍ଷ୍ୟକରି ଦୂତନ କର୍ମସଂଗ୍ରାମ ପାଇଁ ମନ କଲିବ। ବ୍ୟବସାୟୀମାନେ ବ୍ୟବସାୟରେ କିଛି ଦୂତନ ପଦକ୍ଷେପ ନେବା ସକାଶେ ଚିନ୍ତା କରିବେ।

କର୍କଟ ଆଜି ବନ୍ଧୁକ ନିମନ୍ତେ ରକ୍ଷାକରି ଦୂରଯାତ୍ରାରେ ବନ୍ଧୁକନିକର ସୁଯୋଗଲାଭ କରିବେ। ଦୀର୍ଘଦିନର ଆଶା ଫଳବତୀ ହେବାର ସମ୍ଭାବନା ରହିଛି। ଏଥି ସକାଶେ ଖର୍ଚ୍ଚାତ ହେବାକୁ ପଡିପାରେ।

ସିଂହ ରୁଧି ଓ ଶୁକ୍ର ଶତାବ୍ଦିରେ ଯୋଗୁ ବନ୍ଧୁ ଗହଣରେ ଅପ୍ରିୟ ସତକଥା କହି ବିରୋଧୀ ହୋଇପାରନ୍ତି। ଆବଶ୍ୟକୀୟ ସମସ୍ତ ପାଇବା କାରଣରୁ ଆତ୍ମୀୟ ପ୍ରଶଂସାରେ ଶତପୁଷ୍ପ ହୋଇପାରେ।

କନ୍ୟା ଶନି ସହ ବୁଧକ ସମନ୍ୱୟ ଆଜିଲାଗି ରହିଥିବା ଭୋଗ, ରାଶି ଓ ପରୋକ୍ଷ ଶତ୍ରୁତା ଯୋଗୁ ବ୍ୟସ୍ତ ରହିବେ। ବିବାହୀୟ ଘଟଣା, ଜମିଜମା କଳହରେ ତଥା ମାଳିମକଦ୍ଦମା ସମାଧାନ ହୋଇଯିବ।

ତୁଳା ବୃହସ୍ପତି ଓ ଶୁକ୍ର ପ୍ରଭାବରେ କର୍ମକ୍ଷେତ୍ରରେ ଭୁଲ ଖବର ପାଇ ସାମାଜିକ ଭାବରେ ବିକ୍ରତ ହୋଇପାରନ୍ତି। ଆବଶ୍ୟକୀୟ ପୂରଣ କ୍ଷେତ୍ରରେ ସମ୍ପର୍କୀୟ ବନ୍ଧୁ ସାହାଯ୍ୟର ପ୍ରତିଶ୍ରୁତି ଦେବେ।

ବିଛା ଆଜି କର୍ମକ୍ଷେତ୍ରରେ ଏକ ପ୍ରକାର ସମସ୍ୟା ସମାଧାନ ହେତୁ ଆଶ୍ଚର୍ଯ୍ୟ ଅନୁଭବ କରିବେ। ବିତ୍ତାଭାବରେ ମାଙ୍ଗଳିକ କାର୍ଯ୍ୟ ସକାଶେ ଆତ୍ମୀୟ ସହ ଆଲୋଚନା କରିବେ।

ଧନୁ ମାନସିକ ଅବସ୍ଥାକୁ ଦୃଷ୍ଟି ପାଇବା ଯୋଗୁ କୌଣସି କାମ ଉତ୍ସାହପୂର୍ଣ୍ଣ ହେବ ନାହିଁ। ସ୍ୱାସ୍ଥ୍ୟ ସମସ୍ୟା ମାନସିକ ଅସୁସ୍ଥତାର କାରଣ ହୋଇପାରେ।

ମକର ଶ୍ରବଣା ନକ୍ଷତ୍ରର ସ୍ୱାସ୍ଥ୍ୟ ସମସ୍ୟା ମନକୁ ଭାରାଗ୍ରାହ୍ୟ କରିବ। ପରିବାରରେ ବୃତ୍ତାମଣୀରୁ ଅଶାନ୍ତିକର ପରିବେଶ ସୃଷ୍ଟି ହେବାର ଆଶଙ୍କା ରହିଛି।

କୁମ୍ଭ ଆଜିର କର୍ମକ୍ଷେତ୍ରରେ ପଦସ୍ଥ ବ୍ୟକ୍ତିଙ୍କ ସାଧିତ୍ୟରୁ ଉପକୃତ ହେବେ। ବ୍ୟକ୍ତିଗତ ଗୁହ୍ୟକଳ୍ପ ଆବଶ୍ୟକତା ପୂରଣ କରିବା ସକାଶେ ଧାର ଉଧାର କରିବାକୁ ପଡିପାରେ।

ମୀନ ଯେକୌଣସି କାର୍ଯ୍ୟରେ ହେଉନା କାହିଁକି ଶୁଣାଇବାକୁ ବିଶ୍ୱାସ କଲେ ଅସୁବିଧାର ସମ୍ମୁଖୀନ ହୋଇପାରନ୍ତି। ଶତ୍ରୁତା କରୁଥିବା ବ୍ୟକ୍ତିମାନେ ଆଗରେ ନ ହେଲେ ମଧ୍ୟ ପଛରେ ନାନାଦି କଥା କହିବେ।

ଆଜି ମାଘ କୃଷ୍ଣ ଷଷ୍ଠୀ ଯୁକ୍ତ ସପ୍ତମୀ ବୁଧବାର, ଫେବୃଆରୀ ୩ ତାରିଖ। ରାଶି ନକ୍ଷତ୍ର-ଚିତ୍ରା/କନ୍ୟା, ଦିବା ଘ.୦୯.୪୮ମି. ଗତେ, ଚନ୍ଦ୍ର, ବୃଷ ରାଶିର ଘାତକ୍ରମ, କର୍କଟ ରାଶିର ଘାତକାର।

classifieds Everyday 0674-2580101, 2549302

MAFRIMONIAL BRIDE WANTED Wanted beautiful, fair bride, 24 to 27 years from educated goldsmith family...

automobile HIRE JCB Machine Excavators 22T, 20T, 12T, 10T, 8T & loader- 2dX, 3dX, JCB Compactor, JCB loadall, TATA/ Eicher Bus available...

Sum Hospital 6K.M. distance NH୬୩ boundary, electricity, Patta, gharabari and Water connection ସହ 30' ରାସ୍ତା ଆଇ sqft. 1200/- plot ମିଳୁଛି। 9090963952.

Developed ଘରବାରି ପୂର୍ବ ବାଲିଆଠାରେ 8,40,000/- nearBJEM-II 6,60,000/- 9937166932.

packers & movers Odisha Packers & Movers Since-1999. Households, Car, Office, Shifting. Local/ Countrywide.

GROOM WANTED Beautiful Khandayat girl 28, Class- II Officer 'SUHAG'. 7978399083, 9090486408.

real estate SALE ନନ୍ ନ କାନନ ୦।ର 1K.M. ପଦାସାହି ମୌଜା yellowzone ଗୁଡ଼ିଆଠା plot physical 35' ରାସ୍ତାଆଇ ଦୂରତ ବିକ୍ରିହେବ। 9 5 8 3 4 3 0 1 5 0, 9777231503.

Immediate registration & possession with demarcated boundary wall 30' wide road plot for sale @ Rs. 650/- per sqft. at Gudipokhari near Krupajal Engineering College...

Residential land/ plot immediately sale 2400sqft. BDA plot Sum Hospital, 3000sqft. Jharpada, 2200sqft. Garage Square & 3000sqft. Palasuni, Bhubaneswar, please contact- DEEPAK- 9937329999.

healthcare Only for 300 body massage ladies and gents therapist. 9583808247.

Earthquake proof 2BHK flat in Apartment Avantika near Gokul residency on Rasulgarrh GGP Pandra road for immediate sale with special discount. Contact: 7656861995, 8763935874 during office hour.

to-let House at Nayapalli near DAV/ Stewart School, Family. 9438490107, 8895096862.

Construction For construction only in your plot inside Bhubaneswar area, contact MRC- 9937064680.

Swarna SPA newly open positively health benefits with expert therapist. 9556978408.

Refresh your mind & body with best therapy at Lotus SPA. 8018234866.

Beautiful Gopalgirl 1989/ 5'3" graduate settled Bhubaneswar (Caste no Bar). 9937175132, 9337336614.

Book a duplex at Patia, Bhubaneswar with 30ft road and amenities, Price 84lakhs handover on March 2023. Contact: 8260595320.

Pipili Highway Colonyର ପିପୁରାଠାକୁ ଲାଗି sqft.-799 Hanspal- 750 ଦିଆଯାଇଅଛି। 9437522338, 8328995545.

Newly open full body massage ladies and gents. 9337349409.

Get refreshment Body Massage by Expert Therapist. Contact for: 6371537969.

Central Bank ଚାକିରିଆ 50 ବୟସ୍କା ନିଃସନ୍ତାନ ଖଣ୍ଡାୟତ divorcee ଝିଅକୁ any-caste ଘରକୁଲ ଦରକାର। 9668711776.

Godown Space 3000Sqft (Approx.) available at Samantarapur - Puri Road, Bhubaneswar on rent for immediate possession. Contact: 9437004597.

Low rent available near Patia Big Bazar, Bhubaneswar. Mob: 9438128790.

Are you suffering from vastu, astrology, Horoscope matching problems. 7978736177.

Astrology ମେ' ୨୧... ପ୍ରକ୍ରିୟା ଫେବୃଆରୀ ୨୧ ଆରମ୍ଭ ହେବ। ଆଶାୟୀ ପରାକ୍ଷାର୍ଥୀମାନେ ମାର୍ଚ୍ଚ ୨ତାରିଖ ପର୍ଯ୍ୟନ୍ତ ଆବେଦନ କରିପାରିବେ ଓ ମାର୍ଚ୍ଚର ପୂର୍ବ ପରାକ୍ଷା ଫି' ଦେଇପାରିବେ।

CESU ଚାକିରିଆ AGE- 42 ବିଧବା ନିଃସନ୍ତାନ କରଣ ଝିଅକୁ ପାଇଁ any- caste ପୁଅ ଦରକାର। 7681060805.

House at Nayapalli near DAV/ Stewart School, Family. 9438490107, 8895096862.

3BHK Semifurnished flat at Chandrama Complex (Block-A) Janpath Bhubaneswar is for rent. Call: 9437014718.

Newly open Spa offer @ 799/-, Positively health benefits, Jayadevbihar, 7846814019.

ଫେବୃଆରୀ ୨୧ ଆରମ୍ଭ ହେବ। ଆଶାୟୀ ପରାକ୍ଷାର୍ଥୀମାନେ ମାର୍ଚ୍ଚ ୨ତାରିଖ ପର୍ଯ୍ୟନ୍ତ ଆବେଦନ କରିପାରିବେ ଓ ମାର୍ଚ୍ଚର ପୂର୍ବ ପରାକ୍ଷା ଫି' ଦେଇପାରିବେ।

Central Bank ଚାକିରିଆ 50 ବୟସ୍କା ନିଃସନ୍ତାନ ଖଣ୍ଡାୟତ divorcee ଝିଅକୁ any-caste ଘରକୁଲ ଦରକାର। 9668711776.

Godown Space 3000Sqft (Approx.) available at Samantarapur - Puri Road, Bhubaneswar on rent for immediate possession. Contact: 9437004597.

Low rent available near Patia Big Bazar, Bhubaneswar. Mob: 9438128790.

Are you suffering from vastu, astrology, Horoscope matching problems. 7978736177.

Astrology ମେ' ୨୧... ପ୍ରକ୍ରିୟା ଫେବୃଆରୀ ୨୧ ଆରମ୍ଭ ହେବ। ଆଶାୟୀ ପରାକ୍ଷାର୍ଥୀମାନେ ମାର୍ଚ୍ଚ ୨ତାରିଖ ପର୍ଯ୍ୟନ୍ତ ଆବେଦନ କରିପାରିବେ ଓ ମାର୍ଚ୍ଚର ପୂର୍ବ ପରାକ୍ଷା ଫି' ଦେଇପାରିବେ।

CESU ଚାକିରିଆ AGE- 42 ବିଧବା ନିଃସନ୍ତାନ କରଣ ଝିଅକୁ ପାଇଁ any- caste ପୁଅ ଦରକାର। 7681060805.

Godown Space 3000Sqft (Approx.) available at Samantarapur - Puri Road, Bhubaneswar on rent for immediate possession. Contact: 9437004597.

Low rent available near Patia Big Bazar, Bhubaneswar. Mob: 9438128790.

Are you suffering from vastu, astrology, Horoscope matching problems. 7978736177.

Astrology ମେ' ୨୧... ପ୍ରକ୍ରିୟା ଫେବୃଆରୀ ୨୧ ଆରମ୍ଭ ହେବ। ଆଶାୟୀ ପରାକ୍ଷାର୍ଥୀମାନେ ମାର୍ଚ୍ଚ ୨ତାରିଖ ପର୍ଯ୍ୟନ୍ତ ଆବେଦନ କରିପାରିବେ ଓ ମାର୍ଚ୍ଚର ପୂର୍ବ ପରାକ୍ଷା ଫି' ଦେଇପାରିବେ।

ସଂକ୍ଷେପରେ

କୋଲୁ ଡ୍ରିଙ୍କସ୍ ପ୍ୟାକ୍ଟିରେ ଚଢ଼ାଉ

ଯୁବ କଂଗ୍ରେସର ଶଗଡ଼ ଶୋଭାଯାତ୍ରା



ପୋଲିସ୍ ଓ ଯୁବକଂଗ୍ରେସ କର୍ମୀଙ୍କ ମଧ୍ୟରେ ଧସାଧସି ହେଉଛି ।

ଭୁବନେଶ୍ୱର, ୨୧୨ (ବୁଧବେ)

ପୋଲିସ୍, ଡିଜେଲର ଅହେତୁକ ଦରବୃଦ୍ଧି ଏବଂ କେନ୍ଦ୍ର ସରକାରଙ୍କ କଳା କୃଷି ଆଇନ ପ୍ରତ୍ୟାହାର ଦାବିରେ ଓଡ଼ିଶା ପ୍ରଦେଶ ଯୁବ କଂଗ୍ରେସ ରଣସୂଚୀରେ ଦେଇଛି । ଏହି ପରିପ୍ରେକ୍ଷାରେ ଯୁବ କଂଗ୍ରେସ ସଭାପତି ଛୁରିଞ୍ଜନ ଲୋକଙ୍କ ନେତୃତ୍ୱରେ ମଙ୍ଗଳବାର ଏକ ବିଶାଳ ଶଗଡ଼ ଶୋଭାଯାତ୍ରା ପାଖରେ ହାତ୍ତହତ୍ୟାକାରୀ ହାତୀର ନେତୃତ୍ୱରେ ଆରମ୍ଭ ହୋଇଥିଲା । ପ୍ରଥମେ ସବିଶେଷ ତଥ୍ୟ ଯାଞ୍ଚ ପରେ ବିପୁଳ ପରିମାଣର ଅଣା ମୁଦୁ ପାନୀୟ ଗଢ଼ିତ ହୋଇଥିବା ଜଣାପଡ଼ିଥିଲା । ଆବଶ୍ୟକ କାରକ ପତ୍ର ନ ଥିବାରୁ ଏଠାରେ ପ୍ରସ୍ତୁତ ସାମଗ୍ରୀର ଲାଭରେଗୋଟି ପରାକ୍ଷୀ ନ ହେବା ଲୋକଙ୍କୁ ପ୍ରତାରଣା ସଦୃଶ ବୋଲି କେଶବ ଶର୍ମା ଏହି ପ୍ରକାରର ପ୍ରକାରଣ କରାଯାଇଛି ।

ଟୈକ ଦରବୃଦ୍ଧିର ପ୍ରତିବାଦ

ନାମରେ ସାଧାରଣ ଜନତାଙ୍କୁ ଠକିବା କଥା କ୍ଷୟ ଜଣାପଡ଼ିଛି । ସେହିପରି କୃଷି ଆଇନ ପ୍ରତ୍ୟାହାର ନ ହେଲେ ଚାଷୀଙ୍କ ସ୍ୱାର୍ଥ ପାଇଁ ଯୁବ କଂଗ୍ରେସ ରାଜ୍ୟରେ ଆନ୍ଦୋଳନ ଘୋଷଣା କରିବ ବୋଲି ସେ କହିଥିଲେ । ଯୁବ କଂଗ୍ରେସ ଉପସଭାପତି ରାଜୀବ ପଟ୍ଟନାୟକ କହିଥିଲେ, ଟୈକ ଦର ବୃଦ୍ଧି ଯୋଗୁଁ ସାଧାରଣ ଲୋକେ ନାହିଁ ନ ଥିବା ଅନୁଭୂତି ଭୋଗିଲେଣି । ବର୍ତ୍ତମାନ ଲୋକମାନେ ଜାଣିପାରୁ ନାହିଁ, ଆଉ କିଛିଦିନ ଗଲେ ଏହି ପ୍ରସଙ୍ଗରେ ସେମାନେ ରାସ୍ତାକୁ ଓହ୍ଲାଇବେ । ଆଜି ଯୁବ କଂଗ୍ରେସ ବ୍ୟବହାରିକ ଦ୍ରବ୍ୟର ମୂଲ୍ୟବୃଦ୍ଧି ଘଟୁଛି । ଫଳରେ ଜନସାଧାରଣ ଅକଥନୀୟ ହେଉଛନ୍ତି । ବର୍ତ୍ତମାନ ଆର୍ଥିକତା, ବଜାରରେ ତେଲ ପରାକ୍ଷୀ ଡିପୋର୍ଟ ଦେବାପରେ ଆଇନ ଅନୁଯାୟୀ ପରବର୍ତ୍ତୀ କାର୍ଯ୍ୟାନୁଷ୍ଠାନ ଗ୍ରହଣ କରାଯିବ ବୋଲି ସଂପର୍କୀତ କହିଥିଲେ ।

■ ବିପୁଳ ନକଲି ସାମଗ୍ରୀ ଜବତ, ଯୁନିଟ୍ ସିଲ୍
■ ଲୋକଙ୍କ ଜୀବନ ସହ ଖେଳ
■ ଫ୍ୟାକ୍ଟି ମାଲିକ ଗିରଫ

ଭୁବନେଶ୍ୱର, ୨୧୨ (ବୁଧବେ)

ଦିନକୁ ଦିନ ନକଲି ଖାଦ୍ୟ ସାମଗ୍ରୀର ଚାଲିକା ବଢ଼ିବାରେ ଲାଗିଛି । ନକଲି ଘିଅ, ତେଲ, ସସ୍, ମସଲାଗୁଣ୍ଡ ପରେ ଏବେ ନକଲି କୋଲୁ ଡ୍ରିଙ୍କସ୍ (ମୁଦୁ ପାନୀୟ) ବିକ୍ରି ହେଉଥିବା ଜଣାପଡ଼ିଛି । ସତ୍ତ୍ୱେତ୍ତ୍ୱେ ଦେଖାଯାଉଥିବା ନକଲି କୋଲୁ ଡ୍ରିଙ୍କସ୍ରେ ମିଶୁଛି ବିଷ । ମହେଶ୍ୱର ଶିଳ୍ପାଞ୍ଚଳର ୧୩୩/୧ରେ ଚାଲିଥିବା ଏକ ଫ୍ୟାକ୍ଟିରେ ନାମାଦାନୀ ବ୍ରାଣ୍ଡର ଷ୍ଟିକର ଲଗାଇ ବିଜିନ ନକଲି ମୁଦୁ ପାନୀୟ ପ୍ରସ୍ତୁତ କରାଯାଉଛି । ବିଶେଷକରି ସସ୍ ଓ ଗ୍ରାମାଞ୍ଚଳର ଲୋକମାନେ ମୁଦୁ ପାନୀୟ ଉପରେ ଥିବା ନାମାଦାନୀ ଠିକ୍ ଭାବେ ପଢ଼ିପାରୁ ନ ଥିବାରୁ ଠିକ୍ ଭାବେ ପଢ଼ିପାରୁ ନ ଥିବାରୁ ବିଜିନ ବ୍ରାଣ୍ଡର ଅବିକଳ ବୋତଲ ଏବଂ ନାମରେ ସାମାନ୍ୟ ପରିବର୍ତ୍ତନ କରାଯାଇ ଏହାକୁ ପ୍ରସ୍ତୁତ କରାଯାଉଥିଲା । ବିଶେଷ ପ୍ରଭୁତ୍ୱ ଖବରପାଇ ମହେଶ୍ୱର ଥାନା ପୋଲିସ୍ ଓ କେଶବ ଶର୍ମା ଏହି ଉଦ୍ଦେଶ୍ୟରେ ମିଳିତ ଚଢ଼ାଉ ବିପଳ ପରିମାଣର ନକଲି ମୁଦୁ ପାନୀୟ, ପାନୀୟ ପ୍ୟାକେଟ୍ ସାମଗ୍ରୀ, ପ୍ଲାଷ୍ଟିକ୍ ବୋତଲ, ଯନ୍ତ୍ରପାତି ଏବଂ କମ୍ପ୍ୟୁଟର ଜବତ କରିଛି । ଚଢ଼ାଉ ସମୟରେ ଉଚ୍ଚ ଯୁନିଟ୍ରେ ଆବଶ୍ୟକ ଲାଭସେବୁ ନ ଥିବା ବେଳେ ଚେକ୍ରିସିଆନ



ଜବତ ହୋଇଥିବା ଯନ୍ତ୍ରାଂଶ ।

ନ ଥିଲେ । ବ୍ରାଣ୍ଡେଡ ସାମଗ୍ରୀର ମୂଲ୍ୟକୁ ବହୁତ କମ୍ ମୂଲ୍ୟରେ ସମାପ୍ତାଗୁଡ଼ିକ ବିକ୍ରି କରାଯାଉଥିବାରୁ ଗ୍ରାହକଙ୍କୁ ସ୍ପଷ୍ଟ ବାମନେ ଦୋକାନୀମାନେ ବିକ୍ରି କରିବା ସହ ଉଭୟ ଦୋକାନୀ ଓ କମ୍ପାନୀ ମୋଟା ଅଞ୍ଚଳ ଲାଭ ପାଉଥିଲେ ।

ରସ୍ତି, ଗ୍ରାମାଞ୍ଚଳ ଲୋକଙ୍କୁ ଚାର୍ଜେଟ୍

ରାଜଧାନୀର ଅନେକ ସସ୍ତି ସମେତ ରାଜ୍ୟର ବିଭିନ୍ନ ଗ୍ରାମାଞ୍ଚଳ ବଜାରରେ ଏହି ମୁଦୁ ପାନୀୟକୁ ବିକ୍ରି ପାଇଁ ଚାର୍ଜେଟ୍ ଏବଂ କମ୍ପାନୀର ଜବତ କରିଛି । ଚଢ଼ାଉ ସମୟରେ ଉଚ୍ଚ ଯୁନିଟ୍ରେ ଆବଶ୍ୟକ ଲାଭସେବୁ ନ ଥିବା ବେଳେ ଚେକ୍ରିସିଆନ

ନ ଥିଲେ । ବ୍ରାଣ୍ଡେଡ ସାମଗ୍ରୀର ମୂଲ୍ୟକୁ ବହୁତ କମ୍ ମୂଲ୍ୟରେ ସମାପ୍ତାଗୁଡ଼ିକ ବିକ୍ରି କରାଯାଉଥିବାରୁ ଗ୍ରାହକଙ୍କୁ ସ୍ପଷ୍ଟ ବାମନେ ଦୋକାନୀମାନେ ବିକ୍ରି କରିବା ସହ ଉଭୟ ଦୋକାନୀ ଓ କମ୍ପାନୀ ମୋଟା ଅଞ୍ଚଳ ଲାଭ ପାଉଥିଲେ ।

ଲାଭରେଗୋଟି, ଚେକ୍ରିସିଆନ ନ ଥିଲେ

ଯୁନିଟ୍ରେ ଲାଭସେବୁ ଠିକ୍ ନ ଥିବାରୁ ଉତ୍ପାଦକମାନେ ନକଲି ଥିଲା । ବଜାରରେ ବ୍ରାଣ୍ଡେଡ ଅଣା ପାନୀୟ ନାମରେ ସାମାନ୍ୟ ପରିବର୍ତ୍ତନ କରାଯାଇ ନକଲି ମୁଦୁ ପାନୀୟ ପ୍ରସ୍ତୁତ କରାଯାଉଥିଲା । ଏହି ମୁଦୁ ପାନୀୟକୁ ବିକ୍ରି ପାଇଁ ଚାର୍ଜେଟ୍ ଏବଂ କମ୍ପାନୀର ଜବତ କରିଛି । ଚଢ଼ାଉ ସମୟରେ ଉଚ୍ଚ ଯୁନିଟ୍ରେ ଆବଶ୍ୟକ ଲାଭସେବୁ ନ ଥିବା ବେଳେ ଚେକ୍ରିସିଆନ

ପ୍ରଥମ ଦିନରେ ଶୋ' ଦେଖିଲେ ୨୭୧ ଦର୍ଶକ



କୋଭିଡ଼ ରାଜତଲାଭନ୍ ପାଳନ କରି ଦର୍ଶକମାନେ ମଙ୍ଗଳବାର ପଠାଣି ସାମନ୍ତ ପ୍ଲାନେଟାରିୟମକୁ ପ୍ରବେଶ ପାଇଁ ଧାଡ଼ିରେ ଛିଡ଼ା ହୋଇଛନ୍ତି ।

ଭୁବନେଶ୍ୱର, ୨୧୨ (ବୁଧବେ)

କରୋନା ଯୋଗୁ ପ୍ରାୟ ୧୦ମାସ ଧରି ବନ୍ଦ ରହିଥିବା ପ୍ଲାନେଟାରିୟମ ମଙ୍ଗଳବାରଠାରୁ ଦର୍ଶକଙ୍କ ପାଇଁ ଖୋଲାଯାଇଛି । ଭୁବନେଶ୍ୱରର ପଠାଣି ସାମନ୍ତ ପ୍ଲାନେଟାରିୟମ ଓ ବୁଲ୍ଡିଂଗ୍ ଡ. ଏପିକେ ଅବତୁଳ କଳାମ ପ୍ଲାନେଟାରିୟମକୁ ଦର୍ଶକଙ୍କ ପାଇଁ ଖୋଲିଦିଆଯାଇଛି । ପ୍ରଥମ ଦିନରେ ୨୭୧ଜଣ ଦର୍ଶକ ଶୋ' ଦେଖିଛନ୍ତି । ସେମାନଙ୍କ ମଧ୍ୟରୁ ଭୁବନେଶ୍ୱର ପଠାଣି

ପ୍ଲାନେଟାରିୟମ ଖୋଲିଲା

ସାମନ୍ତ ପ୍ଲାନେଟାରିୟମରେ ୩ଟି ଶୋ'କୁ ୧୮୬ଜଣ ଏବଂ ଡ. ଏପିକେ ଅବତୁଳ କଳାମ ପ୍ଲାନେଟାରିୟମରେ ୨ଟି ଶୋ'କୁ ୮୫ଜଣ ଦର୍ଶକ ଆସିଥିଲେ । ଏନେଇ ଭୁବନେଶ୍ୱର ପଠାଣି ସାମନ୍ତ ପ୍ଲାନେଟାରିୟମ ଉପନିର୍ଦ୍ଦେଶକ ଶୁଭେନ୍ଦୁ ୨୭୧ଜଣ ଦର୍ଶକ ଶୋ' ଦେଖିଛନ୍ତି । ରାଜ୍ୟ ବିଜ୍ଞାନ ଓ କାରିଗରୀ ବିଭାଗର

ଅନୁମୋଦନ କ୍ରମେ କରୋନା କଟକଣାର ସମସ୍ତ ନିୟମାବଳୀକୁ ପାଳନ କରାଯାଇ ପ୍ଲାନେଟାରିୟମରେ ଦର୍ଶକମାନେ ସାମାନ୍ୟ ବ୍ୟବହାର ସରୁଦିନ ଶୋ' ପ୍ରଦର୍ଶନ ହେବ । ପ୍ରତିଦିନ ଅପରାହ୍ଣ ୨ଟାରେ ହିନ୍ଦୀ, ୩ଟା ୩୦ରେ ଇଂଲିଶ ଓ ସନ୍ଧ୍ୟା ୫ଟାରେ ଓଡ଼ିଆରେ କାର୍ଯ୍ୟକ୍ରମ ପରିବେଷଣ କରାଯିବ । ଦର୍ଶକମାନଙ୍କ ଅର୍ଥାଲ ଖାଦି ସହ ମାଝ ବ୍ୟବହାର ବାଧ୍ୟତାମୂଳକ କରାଯାଇଛି । ପ୍ରତି ଶୋ'ରେ ସର୍ବାଧିକ ୫୦% ଦର୍ଶକଙ୍କ ପାଇଁ ଟିକେଟ୍ ବିକ୍ରୟ କରାଯିବ ।

ପର୍ଯ୍ୟଟକ ଦମ୍ପତିଙ୍କୁ ଯାଡ଼ ଘଟଣା

ପୁରୀ ଅପିସ, ୨୧୨

ପର୍ଯ୍ୟଟକ ଦମ୍ପତିଙ୍କୁ ମାଡ଼ ମାରିବା ଘଟଣାରେ ଅଭିଯୁକ୍ତ ବସ୍ ଡ୍ରାଇଭରଙ୍କୁ ମଙ୍ଗଳବାର ସମୁଦ୍ରକୁ ଆନା ପୋଲିସ୍ ଗିରଫ କରି କୋର୍ଟଚାଲାଣ କରିଛି । ଗିରଫ ଡ୍ରାଇଭରଙ୍କ ନାମ କରୁଣ୍ଡ ମିଶ୍ର ଓ ସେ ବଳଙ୍ଗା ରୂପଦେଲପୁରର ମୂଳ ନିବାସୀ ।

ଅଭିଯୁକ୍ତ ଡ୍ରାଇଭର କୋର୍ଟ ଚାଲାଣ

ସାମାନ୍ୟ ପୁରୀରେ ପର୍ଯ୍ୟଟକ ଦମ୍ପତିଙ୍କୁ ମାଡ଼ ମାରିବା ପରେ ଅଭିଯୁକ୍ତ କରୁଣ୍ଡ ମିଶ୍ର ଗିରଫ ହୋଇଛନ୍ତି । ଡ୍ରାଇଭରଙ୍କ ନାମ କରୁଣ୍ଡ ମିଶ୍ର ଓ ସେ ବଳଙ୍ଗା ରୂପଦେଲପୁରର ମୂଳ ନିବାସୀ ।

ଘରୋଇ ପୁଞ୍ଜିନିବେଶର ସ୍ଥିତି ଆକଳନ ଲାଗି ନିର୍ଦ୍ଦେଶ

ଭୁବନେଶ୍ୱର, ୨୧୨ (ବୁଧବେ)

ଗଣ୍ୟ ଆୟ ବୃଦ୍ଧି ପାଇଁ ଗ୍ରାମାଞ୍ଚଳରେ କୃଷି ଉଦ୍ୟୋଗ ଓ କୃଷି ବିପଣୀର ବିକାଶ ଉପରେ ପୁଞ୍ଜିନିବେଶ ପ୍ରମୁଖ ଉପଦେଶ୍ୟ ଅଧିକ ତ୍ରିପାଠୀ ଗୁରୁତ୍ୱରୋପ କରିଛନ୍ତି । କୃଷି ଉଦ୍ୟୋଗରେ ମଙ୍ଗଳବାର କୃଷି ବିକାଶ ସମ୍ବନ୍ଧିତ ଯୋଜନାଗୁଡ଼ିକର ସମୀକ୍ଷାକରି ତ୍ରିପାଠୀ କହିଛନ୍ତି, ପ୍ରତ୍ୟେକ ଜିଲ୍ଲାର ସେହି ଅନୁଯାୟୀ ଉଦ୍ୟୋଗକୁ ପ୍ରୋତ୍ସାହିତ କଲେ କୃଷକର ଆୟ ବୃଦ୍ଧି ହେବ । ସହ ନୂତନ ଯୁବପିଢ଼ି ମଧ୍ୟ ଏହି କାର୍ଯ୍ୟ ଆଡ଼କୁ ଆକର୍ଷିତ ହେବେ । ରାଜ୍ୟରେ ବ୍ୟବସାୟ ଅନୁକୂଳ ବାତାବରଣ ଏବଂ କୃଷି ପ୍ରାୟତଃ ହେତୁ ପଶ୍ଚିମ ଓଡ଼ିଶା ପରିଷଦ ଅଧିକ ଲାଭାଣୁଡ଼ିକରେ ଘରୋଇ କ୍ଷୁଦ୍ର ଓ ମଧ୍ୟମ ଶିଳ୍ପ ଆରମ୍ଭ ହୋଇଛି । ଏହି ଉଦ୍ୟୋଗୀମାନଙ୍କୁ ସମୋନକ ଆବଶ୍ୟକତା ଅନୁଯାୟୀ ଠିକ୍ ସହାୟତା ମିଳିଲେ ଘରୋଇ ପୁଞ୍ଜିନିବେଶ ସାମ୍ବଳ ନୂତନ ନିୟୁତ୍ତି ସୁଯୋଗ ସୃଷ୍ଟି ହେବ । ସହିତ ଆର୍ଥିକ ବିକାଶ ଘଟିବ । କ୍ଷେତ୍ରପ୍ରସାର ଅଧିକାରୀ ସମ୍ପଦ ଉଦ୍ୟୋଗୀଙ୍କ ସହ ଯୋଗାଯୋଗ ରଖିବାକୁ ତ୍ରିପାଠୀ

ମାର୍ଚ୍ଚ ସୁଦ୍ଧା ୩ ଜିଲ୍ଲାକୁ ସମ୍ପ୍ରସାରଣ ହେବ ମୋବାଇଲ୍ ଚଷ୍ମା ପରୀକ୍ଷା କେନ୍ଦ୍ର

ଭୁବନେଶ୍ୱର, ୨୧୨ (ବୁଧବେ)

ସ୍ୱାସ୍ଥ୍ୟ ଓ ପରିବାର କଲ୍ୟାଣ ମନ୍ତ୍ରୀ ନବକିଶୋର ଦାସଙ୍କ ଅଧିକାରରେ ଏବଂ ବିଭାଗର ଅତିରିକ୍ତ ମୁଖ୍ୟ ଶାସନ ସଚିବ ପ୍ରଦୀପ୍ତ କୁମାର ମହାପାତ୍ରଙ୍କ ଉପସ୍ଥିତିରେ ମଙ୍ଗଳବାର ଏକ ସମୀକ୍ଷା ବୈଠକ ଅନୁଷ୍ଠିତ ହୋଇଯାଇଛି । ରାଜ୍ୟରେ ୨୦୨୦ ଡିସେମ୍ବର ସୁଦ୍ଧା ୨୦ଟି ମୋବାଇଲ୍ ଚଷ୍ମା ପରୀକ୍ଷା କେନ୍ଦ୍ର କାର୍ଯ୍ୟକାରୀ ହୋଇଛି । ୨୦୨୧ ମାର୍ଚ୍ଚମାସ ସୁଦ୍ଧା ଏହା ଅନୁଗୋଳ, ଜଗତସିଂହପୁର ଉଦ୍ୟୋଗ ମଧ୍ୟରେ ୫୬୫ ଜଣଙ୍କ ପାଇଁ ନୂତନ ନିୟୁତ୍ତି ସୁଯୋଗ ସୃଷ୍ଟି ହୋଇଛି ।

'ସୁନେତ୍ର' ଯୋଜନାର ସମୀକ୍ଷା

ବୌଦ୍ଧ, କଟକ, ପୁରୀ, ଡେଫାନାଲ, ଯାଜପୁର ଓ କେନ୍ଦ୍ରାପଡ଼ା ଜିଲ୍ଲାରେ ମୋବାଇଲ୍ ଚଷ୍ମା ପରୀକ୍ଷା କେନ୍ଦ୍ର କାର୍ଯ୍ୟ କରିବ ବୋଲି ବୈଠକରେ ନିଷ୍ପତ୍ତି ହୋଇଛି । ସେହିପରି ୨୦୧୮-୧୯ରେ ରାଜ୍ୟରେ ୫୦ଟି ଗୋଷ୍ଠୀ ସ୍ୱାସ୍ଥ୍ୟକେନ୍ଦ୍ରରେ ନିର୍ଦ୍ଧାରିତ ଚଷ୍ମା ପରୀକ୍ଷା କେନ୍ଦ୍ର ନିର୍ମାଣ ଆରମ୍ଭ ହୋଇଛି । ସେହିପରି ୨୦୧୯-୨୦ରେ ୫୦ଟି ଏବଂ ୨୦୨୦-୨୧ରେ ୫୦ଟି ଚଷ୍ମା ପରୀକ୍ଷା କେନ୍ଦ୍ର ନିର୍ମାଣ ଆରମ୍ଭ



ସମୀକ୍ଷା ବୈଠକରେ ସ୍ୱାସ୍ଥ୍ୟମନ୍ତ୍ରୀ ନବକିଶୋର ଦାସ ଏବଂ ଅଧିକାରୀମାନେ ।

ହୋଇଛି । ୨୦୨୧-୨୨ରେ ରାଜ୍ୟର ୧୨୦ଟି ଗୋଷ୍ଠୀ ସ୍ୱାସ୍ଥ୍ୟକେନ୍ଦ୍ରରେ ଚଷ୍ମା ପରୀକ୍ଷା କେନ୍ଦ୍ର ନିର୍ମାଣ ଲାଗି ଲକ୍ଷ୍ୟ ଧାର୍ଯ୍ୟ କରାଯାଇଛି । ସେହିପରି ଓଡ଼ିଶା

ଡିଭେକ୍ସନ ଚେରୁଲ ଉଦ୍‌ଯାନର ଅବସରରେ ଉପସ୍ଥିତ ଅତିଥି ଏବଂ ଅନ୍ୟମାନେ ।

କଟକ ଅପିସ, ୨୧୨

କଟକ ଏସ୍‌ସିଏମ୍‌ସି ମେଡିକାଲ ଆନାଟୋମି ବିଭାଗରେ ଉର୍ଦ୍ଧ୍ୱାଧିକ ଆନାଟୋମି ପାଠ୍ୟ ପୁସ୍ତକ ଉଦ୍‌ଯାନ ଚେରୁଲ ମଙ୍ଗଳବାର ଉଦ୍‌ଯାନରେ ହୋଇଯାଇଛି । ଏହାକୁ ସ୍ୱାସ୍ଥ୍ୟମନ୍ତ୍ରୀ ନବ କିଶୋର ଦାସ ଉଦ୍‌ଯାନ କରିଥିଲେ । ଶ୍ରୀମତୀ ଗଠନ ବିଭାଗର ଛାତ୍ରାଛାତ୍ରୀଙ୍କୁ ଶିକ୍ଷାଦାନବେଳେ ମୃତଦେହର ଆବଶ୍ୟକତା ପଡିଥାଏ ।

ଡାକ୍ତରୀ ଛାତ୍ରାଛାତ୍ରୀମାନେ ମୃତଦେହକୁ କାଟି ବିଭିନ୍ନ ଅଙ୍ଗପ୍ରାଣୀ ସମ୍ବନ୍ଧରେ ଅବଗତ ହୋଇଥାନ୍ତି । ମାତ୍ର ଏବେ ଏସ୍‌ସିଏମ୍‌ସି ମେଡିକାଲ ପକ୍ଷରୁ ଏହି ଉଦ୍‌ଯାନ ଚେରୁଲ ମଙ୍ଗଳବାର ଉଦ୍‌ଯାନରେ ହୋଇଯାଇଛି । ଏହାକୁ ସ୍ୱାସ୍ଥ୍ୟମନ୍ତ୍ରୀ ନବ କିଶୋର ଦାସ ଉଦ୍‌ଯାନ କରିଥିଲେ । ଶ୍ରୀମତୀ ଗଠନ ବିଭାଗର ଛାତ୍ରାଛାତ୍ରୀମାନେ ଶରୀର ମଧ୍ୟରେ ଥିବା ମୃତଦେହର ଆବଶ୍ୟକତା ପଡିଥାଏ ।

କଟକ ଏସ୍‌ସିଏମ୍‌ସି ମେଡିକାଲ ଆନାଟୋମି ବିଭାଗରେ ଉର୍ଦ୍ଧ୍ୱାଧିକ ଆନାଟୋମି ପାଠ୍ୟ ପୁସ୍ତକ ଉଦ୍‌ଯାନ ଚେରୁଲ ମଙ୍ଗଳବାର ଉଦ୍‌ଯାନରେ ହୋଇଯାଇଛି । ଏହାକୁ ସ୍ୱାସ୍ଥ୍ୟମନ୍ତ୍ରୀ ନବ କିଶୋର ଦାସ ଉଦ୍‌ଯାନ କରିଥିଲେ । ଶ୍ରୀମତୀ ଗଠନ ବିଭାଗର ଛାତ୍ରାଛାତ୍ରୀମାନେ ଶରୀର ମଧ୍ୟରେ ଥିବା ମୃତଦେହର ଆବଶ୍ୟକତା ପଡିଥାଏ ।

ରାଜ୍ୟ ଔଷଧ ନିଗମ ପକ୍ଷରୁ ୫୩ଟି ଗୋଷ୍ଠୀ ସ୍ୱାସ୍ଥ୍ୟକେନ୍ଦ୍ରକୁ ଆବଶ୍ୟକ ଯନ୍ତ୍ରପାତି ଯୋଗାଇ ଦିଆଯାଇଥିବା ବେଳେ ୨୦୧୧ ସୁଦ୍ଧା ଅଧିକ ୧୨୦ଟି

ଗୋଷ୍ଠୀ ସ୍ୱାସ୍ଥ୍ୟକେନ୍ଦ୍ର ସମସ୍ତ ଯନ୍ତ୍ରପାତି ଯୋଗାଇ ଦିଆଯିବ । ପଞ୍ଚସ୍ୟ କ୍ୟାମ୍ପୋରା ମାଧ୍ୟମରେ ସମସ୍ତ ଜିଲ୍ଲା ସଦର ମହକୁମା ହସ୍ପିଟାଲରେ ୨୦୧୯-୨୦ ସୁଦ୍ଧା ୩ ଲକ୍ଷରୁ ଊର୍ଦ୍ଧ୍ୱ, ୨୦୨୦-୨୧ରେ ୨ ଲକ୍ଷ ୫୦ ହଜାରରୁ ଊର୍ଦ୍ଧ୍ୱ ଚଷ୍ମା ପରୀକ୍ଷା ହୋଇଛି ବୋଲି ଆୟୋଜିତ ସମୀକ୍ଷା ବୈଠକରୁ ଜଣାପଡ଼ିଛି । ଏହି ବୈଠକରେ ଓଡ଼ିଶା ରାଜ୍ୟ ଔଷଧ ନିଗମ ପରିଚାଳନା ନିର୍ଦ୍ଦେଶିକା ଯମିନୀ ଷଡ଼ଙ୍ଗୀ, ଡିଏମ୍‌ଇଟି ପ୍ରଫେସର ସି.କେ. ମହାନ୍ତି, ସ୍ୱାସ୍ଥ୍ୟ ଓ ପରିବାର କଲ୍ୟାଣ ବିଭାଗର ସ୍ୱଚ୍ଚ ସଚିବ ଡ. ଅଜିତ ମହାନ୍ତି ଏବଂ ବିଭାଗୀୟ ଉଚ୍ଚପଦସ୍ଥ ଅଧିକାରୀମାନେ ଉପସ୍ଥିତ ଥିଲେ ।

ବାର୍ତ୍ତ ପୁନିୟନ୍ତ୍ରଣ ପାଇଁ...

ବାର୍ତ୍ତ ପୁନିୟନ୍ତ୍ରଣ ପାଇଁ ପ୍ରତିଷ୍ଠାପକ ବ୍ୟବସ୍ଥା ଗ୍ରହଣ କରନ୍ତୁ । ଦିନରେ ବାୟୁମଣ୍ଡଳର ଉତ୍ତାପ ଅଧିକ ଥିବାରୁ ବ୍ରାହ୍ମଣ କୁକୁଡ଼ା ଛୁଆ ପାଳନ ପାଇଁ କମ୍ ଉତ୍ତାପ ଦିଅନ୍ତୁ (ଆବଶ୍ୟକ ୩୫-୬୦ ସେଣ୍ଟିଗ୍ରାଡ୍) । କୁକୁଡ଼ା ଛୁଆକୁ ଉତ୍ତାପ ଉପରେ ରହିଲେ ଉତ୍ତାପ ବଢ଼ାନ୍ତୁ ଓ ଉତ୍ତାପ ଉପରେ ରହିଲେ ଉତ୍ତାପ କମ୍ ଦିଅନ୍ତୁ । ୬ ଦିନର କୁକୁଡ଼ା ଛୁଆକୁ ରାଣାକ୍ଷେତ ରୋଗ ଓ ୧୫ ଦିନର କୁକୁଡ଼ା ଆଇ.ବି.ଡି. ରୋଗ ଦିଆଯାଏ । ନିମ୍ନଲିଖିତ ଲକ୍ଷଣମାନ ଦେଖାଦେଲେ ବାର୍ତ୍ତପୁନିୟନ୍ତ୍ରଣ ହେବାର ସୂଚନା ମିଳିଥାଏ । କୁକୁଡ଼ା ଛୁଆକୁ ଦେଖାଯାଏ, ପର ଅଧିକତା ପରି ଲାଗେ, ଅଣ୍ଡାଦିଆ କୁକୁଡ଼ା ଅଣ୍ଡା ଦେବା କମ୍ କରିଦିଏ, ନାକରୁ ପତଳା ସିଂଦୂରୀ ବାହାରିବା ସହିତ ଛିକ ଚପା ପତଳା ପାଣି ପରି ଖାଡ଼ା ହୁଏ । ପ୍ରାୟ ବୟସ କୁକୁଡ଼ାଙ୍କ ବୃଦ୍ଧ ଓ ଆଖି ଚାରିପାଖ ପୁଲିଯାଏ, ବୃଦ୍ଧ ନାକ ପଡ଼ିବା ସହିତ ଉଚ୍ଚ ଛିକା ଚିକ୍ ଦେଖାଦେଲେ କିମ୍ବା ମୁହଁ ବା ମୁଣ୍ଡ ପୁଲିଯିବା ଆଦି ଉପସର୍ଗ ମାନ ଦେଖାଦେଲେ ବୃଦ୍ଧ ନିକଟସ୍ଥ ପ୍ରାଣୀ ଚିକିତ୍ସକଙ୍କ ସହ ପରାମର୍ଶ କରନ୍ତୁ ।



ମାଣ୍ଡିଆ ଚଳି

ମାଣ୍ଡିଆ ଚଳି ତିନି ସପ୍ତାହର ହୋଇଗଲେ ଚଳିକୁ ଧାଡ଼ି ଧାଡ଼ି ୨୦ସେ.ମି ଓ ଗଛର ଗଛ ୧୦ସେ.ମି ବ୍ୟବଧାନରେ ରୁଆନ୍ତୁ । ମାଟି ପରାକ୍ଷା ପରେ ଅନୁମୋଦିତ ସାର ପ୍ରୟୋଗ କରନ୍ତୁ । ମାଟି ପରାକ୍ଷା ହୋଇ ନ ଥିଲେ ଏକର ପ୍ରତି ୨୪: ୧୬:୧୨ ଅନୁପାତରେ ଯବକ୍ଷାରଜାନ, ଫସଫରସ ଓ ପଟାସ ସାର ପ୍ରୟୋଗ କରନ୍ତୁ । ରୋଇବା ସମୟରେ ଅଧା ଯବକ୍ଷାରଜାନ ସାର ସହିତ ସମସ୍ତ ଫସଫରସ ଓ ପଟାସ ପ୍ରୟୋଗ କରନ୍ତୁ । ସଫଳ ରୁଆ ଯାଇଥିବା ମାଣ୍ଡିଆ ଲଗାଇବାର ୩-୪ସପ୍ତାହ ହୋଇଯାଇଥିଲେ ଏକର ପ୍ରତି ୧୨କି.ଗ୍ରା. ଯବକ୍ଷାରଜାନ ସାର ପ୍ରୟୋଗ କଲେ ଭଲ ।



ଭାକୁର ମାଛ ଆଖି ରୋଗର ପ୍ରତିକାର

ସାଧାରଣତଃ ଭାକୁର ମାଛର ଆଖିରୋଗ ଦେଖାଯାଇଥାଏ । ଏହାର ପ୍ରାଥମିକ ଲକ୍ଷଣରେ ଆଖିର ସ୍ପଷ୍ଟତା ଉପରେ ଆକ୍ରମଣ ହୋଇଯାଏ ଓ କିଛିଦିନ ପରେ ଏହା ଅସ୍ପଷ୍ଟ ହୋଇ କ୍ରମେ ପରିସାଧ୍ୟ ଆଖି ନଷ୍ଟ ହୋଇଯାଏ । ତେଣୁ ଏହାର ପ୍ରତିକାର ପାଇଁ ୧୦ ମିଲିଗ୍ରାମ୍ ହିସାବରେ କ୍ଲୋରୋଫାଲିପିନିଲ୍ ଓ ଲିଟର ପାଣିରେ ଦ୍ରବଣ ପ୍ରସ୍ତୁତ କରି ମାଛଗୁଡ଼ିକ ୫-୬ ମିନିଟ୍ ପର୍ଯ୍ୟନ୍ତ ବୁଡ଼ାଇ ରଖନ୍ତୁ । ଏହା ବ୍ୟତୀତ ପଟାସିୟମ ପରମାଙ୍ଗାନେଟ୍ ଦ୍ରବଣରେ (୫ ମିଲିଗ୍ରାମ୍ ୧ ଲିଟର ପାଣିରେ) ମାଛକୁ ପ୍ରାୟ ୫ରୁ ୬ ମିନିଟ୍ ପର୍ଯ୍ୟନ୍ତ ବୁଡ଼ାଇ ରଖାଯାଇପାରେ । ଏହି ପ୍ରକ୍ରିୟା ୩-୪ ଦିନ ପର୍ଯ୍ୟନ୍ତ କଲେ ଭାକୁର ମାଛର ଆଖିରୋଗ ହେବାର ଆଶଙ୍କା ନ ଥାଏ । ଏକ ହେକ୍ଟର ବିଶିଷ୍ଟ ମାଛଗଣ ପୋଖରୀ ପାଇଁ ଦୈନିକ ୬ କି.ଗ୍ରା. କାଣ୍ଡିଆ ଛୁଆ, ୬ କି.ଗ୍ରା. ଚିନାବାଦାମ ପିଡ଼ିଆ ବ୍ୟବହାର କରନ୍ତୁ ।



ଡାକ୍ଷୁଆ ଧାନ: ରୋଇବାର ୧୫-୨୦ ଦିନ କମିରେ ନଖକୁଡ଼ା ପାଣି ରଖି ୧୨୦ରୁ କମ୍ ଦିନିଆ ଧାନରେ ହେକ୍ଟର ପ୍ରତି ୩୦ କିଲୋଗ୍ରାମ୍ ଓ ୧୨୦ ଦିନରୁ ଅଧିକ ଦିନିଆ ତଥା ଶଙ୍କର କିସମ ଧାନରେ ୪୦ କିଲୋଗ୍ରାମ୍ ଯବକ୍ଷାରଜାନ ସାର ପିଲ ସାର ହିସାବରେ ପ୍ରୟୋଗ କରନ୍ତୁ । ପିଲ ଅବସ୍ଥାରେ ୨.୫ ସେ.ମି. ପର୍ଯ୍ୟନ୍ତ ପାଣି ରଖନ୍ତୁ ।
-କାଣ୍ଡିକା ପୋକ ଦମନ ପାଇଁ ହେକ୍ଟର ପ୍ରତି ୧ ଲିଟର କ୍ଲୋରପାଲ୍ଡରିଫର୍ସ୍ କିମ୍ବା ପ୍ରୋପେନୋଫର୍ସ୍ କିମ୍ବା କାର୍ଗାନ୍ତ ହାଇଡ୍ରୋକ୍ଲୋରାଇଡ୍ ୧.୫ କି.ଗ୍ରା. କିମ୍ବା ପୁଟ୍ଟେକ୍ସିଆମାଇଡ୍ ୨୦ ଏସ୍.ଡି. ୧୨୫ ଗ୍ରାମ୍ ୫୦୦ ଲିଟର ପାଣିରେ ରୋକାଇ ପତ୍ର ସିଞ୍ଚନ କରନ୍ତୁ ।
ଗହମ
-ଗହମ ଫସଲରେ କାଣ୍ଡ ହଳଦିଆ ପଡ଼ି ଶୁଷ୍କ ମଥା ନଇଁଗଲେ ଅମଳ କରନ୍ତୁ ।
ମକା
-ମକା ଲଗାଇବାର ୨୧ ଦିନପରେ କୋଡ଼ାଖୁଆ କରି ଗଛଗୁଡ଼ିରେ ମାଟି ଦିଅନ୍ତୁ ।

ଡାକ୍ଷୁଆ ଧାନରେ ସାର

ନଡ଼ା ଖାଇବାକୁ ଦେବା ପୂର୍ବରୁ...
ଗୋରୁକୁ ନଡ଼ା ଖାଇବାକୁ ଦେବା ପୂର୍ବରୁ ପ୍ରଥମେ ନଡ଼ାକୁ କାଟି ପାଣିରେ ୪ ଘଣ୍ଟା ବହୁରାଇ ଦିଅନ୍ତୁ । ପରେ ନଡ଼ାକୁ ପାଣି ଛଡ଼ାଇ ଶୁଖାନ୍ତୁ । ଏହି ନଡ଼ାକୁ ଖାଇବାକୁ ଦେଲେ ନଡ଼ାରେ ଥିବା ଅକ୍ସାଲିକ୍ ଅମ୍ଳ ପରିମାଣ କମିଯାଏ । ରୁଧିଆଳୀ ଗାଈକୁ ପ୍ରତ୍ୟେକ ୨.୫ ଲିଟର ଚୁଆ ପାଇଁ ୧ କି.ଗ୍ରା. ସବୁଜ ନିଶ୍ଚିତ ବାନା ଖାଇବାକୁ ଦିଅନ୍ତୁ । ପ୍ରତ୍ୟେକ ଦିନ ୩୦ ଗ୍ରାମ୍ ଖଣିଜ ଲବଣ ମିଶ୍ରଣ ଗାଈକୁ ଖାଇବାକୁ ଦିଅନ୍ତୁ । ବାନାଖର୍ଚ୍ଚ କମାଇବା ସହ ଗାଈଙ୍କର ସ୍ୱାସ୍ଥ୍ୟାବସ୍ଥା ଭଲ ରହିବା ପାଇଁ ସବୁଜ ଗୋଖାଦ୍ୟ ଫସଲ ଚାଷ କରନ୍ତୁ । ହେକ୍ଟର ଏଣ୍ଡୋଟକ୍ସିନିଆ ରୋଗ ଏହି ମାସରେ ଦେଖାଯାଇଥାଏ । ଏହାର ପ୍ରତିକାର ପାଇଁ ଏଣ୍ଡୋଟକ୍ସିନିଆ ଚିକିତ୍ସକଙ୍କୁ ଦିଅନ୍ତୁ ।



ଏ ମାସର କୃଷି ସୂଚନା

ସୋରିଷ
-ତେରିରେ ବୁଣାଯାଇଥିବା ସୋରିଷ ଅମଳ କରିଦିଅନ୍ତୁ ।
ରାଶି
-ଖରାଦିନିଆ ରାଶିକୁ ଏବେଠାରୁ ମାର୍ଚ୍ଚ ପ୍ରଥମ ସପ୍ତାହ ମଧ୍ୟରେ ବୁଣନ୍ତୁ । ହେକ୍ଟର ପ୍ରତି ୭.୫ କି.ଗ୍ରା. ବିହନ ଆବଶ୍ୟକ ହୋଇଥାଏ ।
-ରାଶିର ଉତ୍ତର ବିହନ କିସମଗୁଡ଼ିକ ହେଲା - ଅମ୍ବୁ (୭୫ ଦିନ), ଉମା (୭୫ ରୁ ୮୦ ଦିନ), ନିର୍ମଳା (୮୦ ଦିନ), ପ୍ରାଗ (୭୫ ରୁ ୮୦ ଦିନ) ଓ ଉଷା (୭୫ ରୁ ୮୦ ଦିନ) ।
ସୂର୍ଯ୍ୟମୁଖା
-ଗଛ ୩ ସପ୍ତାହ ହୋଇଥିଲେ କୋଡ଼ାଖୁଆ କରି ହେକ୍ଟର ପ୍ରତି ୪୦ କି.ଗ୍ରା. ଯବକ୍ଷାରଜାନ ପ୍ରୟୋଗ କରି ଛୁଡ଼ା ଦେବନ୍ତୁ ।
-ପତ୍ରକଟା ପୋକ ଦମନ ପାଇଁ ହେକ୍ଟର ପ୍ରତି ୧ ଲିଟର କ୍ଲୋରପାଲ୍ଡରିଫର୍ସ୍ ବା ପ୍ରୋପେନୋଫର୍ସ୍ ଏବଂ ଡିକ୍ଟିକା ଦମନ ପାଇଁ ହେକ୍ଟର ପ୍ରତି ୨୫ କି.ଗ୍ରା. କ୍ଲୋରପାଲ୍ଡରିଫର୍ସ୍ (୧.୫%) ଗୁଣ୍ଡ ସିଞ୍ଚନ କରନ୍ତୁ ।
ଆଳୁ
-ଆଳୁ ଗଛର କାଣ୍ଡ ଶୁଷ୍କ ଭଳି ପଡ଼ିଲେ ଆଳୁ ଅମଳ କରନ୍ତୁ । ଆଳୁ ପାକଳ ହେବା ପାଇଁ ଖୋଲିବା ପୂର୍ବରୁ ଜଳସେଚନ କରନ୍ତୁ ନାହିଁ ଓ କାଣ୍ଡଗୁଡ଼ିକ କାଟି ଦିଅନ୍ତୁ । ଖଣ୍ଡିଆ, ରୋଗାନ୍ତା ଓ ସବୁଜ ଦିଶୁଥିବା ଆଳୁ ଚୁଡ଼ିକ୍ ଅଲଗା ରଖନ୍ତୁ । ଅମଳ ପରେ ଆଳୁକୁ ୨-୩ ଦିନ ଛାଇରେ ଶୁଖାଇ ଦିଅନ୍ତୁ । ଶୀତଳ ଭଣ୍ଡାରକୁ ନେବା ପୂର୍ବରୁ ୩% ବୋରିକ୍ ଏସିଡ୍ରେ ୧୫ ମିନିଟ୍ ବୁଡ଼ାଇ ଶୁଖାନ୍ତୁ ।
ପିଆଜ
-ପତ୍ରଗୁଡ଼ିକ ହଳଦିଆ ପଡ଼ିଲେ ପିଆଜ ପାକଳ ହୋଇଯାଇଥାଏ । ଏହି ସମୟରେ ଅମଳ କରନ୍ତୁ । ଅମଳର ୩/୪ ସପ୍ତାହ ପରେ ତାକୁ ସାଜି ରଖନ୍ତୁ । ଏହାପରେ ପିଆଜର ଜଳାୟ ଅଂଶ ଅନେକାଂଶରେ କମିଯାଇଥାଏ ।
ଅଦା ଓ ହଳଦୀ
-ଅଦା ଓ ହଳଦୀ ଫସଲ ଅମଳ ପାଇଁ ଏହା ପ୍ରକୃଷ୍ଟ ସମୟ । ଜମିର ବତର ଦେଖି ଫସଲ ଅମଳ କରନ୍ତୁ ।
ଫଳତାସ
-ଖରାଦିନିଆ ଗଛରୁ ଝଡ଼ି ପଡ଼ୁଥିବା ଫଳ ଗଛରେ ନିୟମିତ ଜଳସେଚନ କରନ୍ତୁ । କାଳୁ ପୁଲର ରକ୍ଷଣାବେକ୍ଷଣ ପାଇଁ କ୍ଲୋରପାଲ୍ଡରିଫର୍ସ୍ ଓ ବାଲିକ୍ସିନ୍ ଦରକାର ଅନୁପାୟୀ ସିଞ୍ଚନ କରନ୍ତୁ ।
-**କୃଷି ବୈଷୟିକ ସୂଚନା କେନ୍ଦ୍ର ସଂପ୍ରଦାରଣ ଶିକ୍ଷା ନିର୍ଦ୍ଦେଶାଳୟ ଓସ୍ତୁପଟି, ଭୁବନେଶ୍ୱର**

ଭେଣି ଲଗାଇବା ପୂର୍ବରୁ...

ଅଧିକ ଅଣ୍ଡା ପଡ଼ୁଥିଲେ ଭେଣି ମଞ୍ଜି ଲଗାନ୍ତୁ ନାହିଁ । ଭେଣିର ଉତ୍ତର କିସମ ମଧ୍ୟରେ ରହିଛି ଆର୍କା ଅନାମିକା, ଆର୍କା ଅଭୟ, ଭଲ୍ଲ ରୋରବ, ସମୟରେ ଅନୁମୋଦିତ ଯବକ୍ଷାରଜାନ ସାରର ଅର୍ଦ୍ଧେକ ଏବଂ ସମସ୍ତ ଫସଫରସ୍ ପୁଷା-ଏ-୪ । ଭେଣି ଲଗାଇବା ସମୟରେ ଗୋଟିଏ ଗଛର ଅନୁ ଗଛଠାରୁ ଦୂରତା ୬୦ ସେ.ମି. x ୩୦ ସେ.ମି. ର ହିଁ ବା ।
କି.ଗ୍ରା. ଫସଫରସ୍ ଓ ୪୦ କି.ଗ୍ରା. ପଟାସ୍ ସାର ପ୍ରୟୋଗ କରନ୍ତୁ । ଜମି ପ୍ରସ୍ତୁତି ମଧ୍ୟରେ ରହିଛି ଆର୍କା ଅନାମିକା, ଆର୍କା ଅଭୟ, ଭଲ୍ଲ ରୋରବ, ଏବଂ ପଟାସ୍ ସାର ମୂଳସାର ହିସାବରେ ସବୁଜ ଖତ ସହିତ ପ୍ରୟୋଗ କରନ୍ତୁ । ବିହନ ଲଗାଇବାର ୩ ସପ୍ତାହ ପରେ କୋଡ଼ାଖୁଆ କରି ବଳକା ଅର୍ଦ୍ଧେକ ଯବକ୍ଷାରଜାନ ସାର ପ୍ରୟୋଗ କରନ୍ତୁ । ପ୍ରତି ୫-୬ ଦିନ ବ୍ୟବଧାନରେ ଭେଣି କିଆରିରେ ମାଟିର ବତର ଦେଖି ଜଳସେଚନ କରନ୍ତୁ । ପ୍ରତି ୨ ଦିନରେ ଥରେ ଫଳ ରୋକିବା ଦରକାର । ହେକ୍ଟର ପିଛା ୨୦ ଗାଡ଼ି ଭଲ ଶଙ୍ଖା ଗୋବର ଖତ ସହିତ ୮୦ କି.ଗ୍ରା. ଯବକ୍ଷାରଜାନ, ୪୦ ଆବଶ୍ୟକ । ନଚେତ୍ ଗଛର ବୃଦ୍ଧି ଓ ଫଳ ଧାରଣ ଶକ୍ତି କମିଯାଇଥାଏ ଓ ଫଳ ବୁଡ଼ା ହୋଇଯାଇଥାଏ ।



-ଫସଲ ବୁଣିବାର ୩୫ରୁ ୪୫ ଦିନ ମଧ୍ୟରେ ଆଉଥରେ କୋଡ଼ାଖୁଆ କରି ଘାସ ବାଛି ହେକ୍ଟର ପ୍ରତି ୩୦-୪୦ କି.ଗ୍ରା. ଯବକ୍ଷାରଜାନ ଗଛ ମୂଳରେ ଦେଇ ତୃତୀୟ ଥର ଛୁଡ଼ା ଦେବାକୁ ଦିଅନ୍ତୁ ।
ଡାଲି ଜାତୀୟ ଫସଲ : (ମୁଗ ଓ ବିରି)
-ଖରାଦିନିଆ ଅଧିକ ଅମଳକ୍ଷମ ଡାଲି ଜାତୀୟ ଫସଲ ଯଥା- ମୁଗ କିସମ : ଆଇ.ପି.ଏମ୍.-୦୨-୧୪ (୬୫ ଦିନ), ଆଇ.ପି.ଏମ୍.-୦୨-୧୩ (୬୫ ଦିନ), ପି.ଡି.ଏମ୍.-୧୧ (୬୫ ଦିନ), ପି.ଡି.ଏମ୍.-୫୪ (୬୦ ରୁ ୬୫ ଦିନ), ଦୁର୍ଗା (୬୦ ରୁ ୬୫ ଦିନ), ସମ୍ରାଟ୍ (୬୫ ରୁ ୭୦ ଦିନ), କେ-୮୫୧ (୬୦ ରୁ ୬୫ ଦିନ) ଓ ବିରି କିସମ: ସାରଳା (୬୫ ରୁ ୭୦ ଦିନ), ପି.ୟୁ.-୩୧ (୬୦ ଦିନ), ପି.ୟୁ.-୩୦ (୬୫ ରୁ ୭୦ ଦିନ), ପି.ୟୁ.-୩୫ (୬୫ ରୁ ୭୦ ଦିନ), ପି.ୟୁ.-



ପୋଟଳରେ ଝାଡ଼ିଲା ରୋଗ ଦମନ

ପୋଟଳରେ ଝାଡ଼ିଲା ରୋଗ ଦେଖାଦେଲେ ହେକ୍ଟର ପ୍ରତି ୫୦୦ ଗ୍ରାମ୍ କାର୍ବେନ୍ଡାଜିମ୍ ୫୦% ୧ ଗ୍ରାମ୍ ୧ ଲିଟର ପାଣିରେ ତରୁ.ପି. କିମ୍ବା ମେଟାଲାଇଡ୍ ସହିତ ମାନ୍ଦକୋକେବ୍ (୨ ଗ୍ରାମ୍ ପ୍ରତି ଲିଟର ପାଣି) ୫୦୦ ଲିଟର ପାଣିରେ ମିଶାଇ ଗଛ ମୂଳକୁ ଉଜାଇବେ । ଖରାଦିନିଆ ପନିପରିବା ଯଥା :- କଲରା, କମ୍ପୁ, ପୋଟଳ, କାକୁଡ଼ି, ବରଗୁଡ଼ି, ଗୁଆଁର, କଖାରୁ, ପୋଇ, ଖଡ଼ା ଇତ୍ୟାଦି ପାଇଁ ଜମି ପ୍ରସ୍ତୁତ କରନ୍ତୁ । ତରୁକ୍ତ ଲଗାଇବା ଆରମ୍ଭ କରନ୍ତୁ । ଉତ୍ତର କିସମ : ପୁଗାର ବେଦି । ଅଦିନିଆ ପନିପରିବା ହିସାବରେ ବିଲ୍ଡାଟି ବାଲଗଣ, ବକାକୋଦି, ମୂଳା ଓ ଗାଜର ଚାଷ ପାଇଁ ଉତ୍ତର ମାନର ମଞ୍ଜି ଏସ୍.ଗ୍ରହ କରି ଚାରା ପାଇଁ ପଟାସି ପ୍ରସ୍ତୁତ କରନ୍ତୁ । ଚାରା ରୋପଣ ପାଇଁ ଜମି ପ୍ରସ୍ତୁତ କାର୍ଯ୍ୟ ଆରମ୍ଭ କରନ୍ତୁ ।

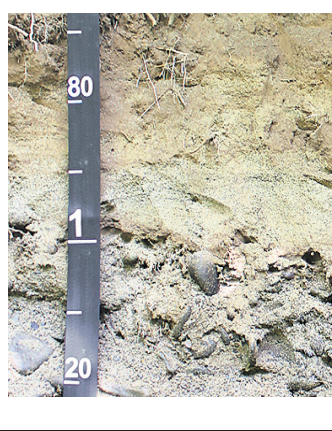
ଗେଣ୍ଡୁ ପୁଲରେ ଖତ

ସେରାକଲ କିସମର ଗେଣ୍ଡୁ ପୁଲ ଚାଷ କରୁଥିଲେ ହେକ୍ଟର ପ୍ରତି ୨୦ ଗାଡ଼ି ଭଲ ଶଙ୍ଖା ଗୋବରଖତ ସହିତ ୧୫୦ କି.ଗ୍ରା. ଯବକ୍ଷାରଜାନ, ୧୫୦ କି.ଗ୍ରା. ଫସଫରସ୍ ଏବଂ ୫୦ କି.ଗ୍ରା. ପଟାସ୍ ଆବଶ୍ୟକ । ଲଗାଇବା ସମୟରେ ମୂଳସାର ହିସାବରେ ଅର୍ଦ୍ଧେକ ଯବକ୍ଷାରଜାନ ଏବଂ ସମସ୍ତ ପଟାସ୍ ଓ ଫସଫରସ୍ ଖତ ସହିତ ମାଟିରେ ପ୍ରୟୋଗ କରନ୍ତୁ । ଏହାବ୍ୟତୀତ ମଲ୍ଲୁପୁଲ ଚାଷ କରୁଥିଲେ ଗଛ ପ୍ରତି ୭୫ ଗ୍ରାମ୍ ଯବକ୍ଷାରଜାନ, ୭୫ ଗ୍ରାମ୍ ଫସଫରସ୍ ଏବଂ ୫୦ ଗ୍ରାମ୍ ପଟାସ୍ ସାର ପ୍ରୟୋଗ କରନ୍ତୁ ।



ମୃତ୍ତିକା ଅନୁସାରେ ଫସଲ

(ଶେଷ ଭାଗ)
ଆଲୁମିନିଆଲ ବା ନଦୀପତା ମାଟି: ନଦୀର ଉପକୂଳ ସ୍ଥଳକୁ ବହି ଆସୁଥିବା କର୍ଦ୍ଦମ, ପତ୍ର ଓ ବାଲି ନଦୀର ନିମ୍ନ ଭାଗରେ ଜମିରହି ପାଏ । ମାଟି ତିଆରି କରେ । ଉଚ୍ଚ ମାଟିରେ ପତ୍ର ଓ ସୂକ୍ଷ୍ମ ବାଲି ଭାଗ ଅଧିକ । କେତେକ ସ୍ଥଳରେ କର୍ଦ୍ଦମ ଭାଗ ଅଧିକ ରହି ମାଟିକୁ କାଠୁଆ କରେ । ମାଟିର ବୟନ ଦୋରସା ଏବଂ ସଂରଚନା ବର୍ତ୍ତୁଳାକୃତି ଫଳକାକୃତି ହୋଇଥାଏ । ମାଟିର ପିଏଚ୍ ମଧ୍ୟମ ଅର୍ଥାତ ୬.୫ ରୁ ୭.୦ ମଧ୍ୟରେ । ଏହି ମାଟିରେ ଯବକ୍ଷାରଜାନ, ଫସଫେଟ୍ ଏବଂ ପଟାସ ସବୁଜିତ ହୋଇଥାଏ । ମାଟିରେ ବାଲି ଭାଗ ବେଶି ରହିଲେ ସମୟେ ସମୟେ ଗଛ ଏବଂ ଗାଈଗାର ଅଭାବ ଦେଖାଯାଏ । ସର୍ବୋପରି ପତା ମାଟି ଉର୍ବର । ଏହି ମାଟିରେ ସବୁ କିସମର ପନିପରିବା, ଧାନ, ଗହମ, ମକା, ଝୋଟ, ଆଳୁ, ଚିନାବାଦାମ, ସୋରିଷ, ରାଶି ଆଦି ଭଲ ଅମଳ ହୁଏ । ରାଜ୍ୟର ସମସ୍ତ ନଦୀ କୂଳିଆ ପତା ଜମି, ବାଲେଶ୍ୱର, କଟକ, ଭଦ୍ରକ, ଯାଜପୁର, କେନ୍ଦ୍ରାପଡ଼ା ଓ ଗଞ୍ଜାମ ସମସ୍ତ କୂଳିଆ ଜୁଣା ମାଟି: ବଜ୍ରୋପସାଗରର ଜୁଣା ଜୁଆର ରାଜ୍ୟର ସମସ୍ତ ଉପକୂଳ ଅଞ୍ଚଳର ଚାଷ ଜମିକୁ ମାଟି ଆସି ମାଟିକୁ ଜୁଣା କରେ । ଉତ୍ତରରେ ପୁବର୍ଣ୍ଣରେଖା ଏବଂ ଦକ୍ଷିଣରେ ଉତ୍ତରକୁଳୁଆ ନଦୀ ପତା ଅବବାହିକା ପର୍ଯ୍ୟନ୍ତ ୪୨୮ କିଲୋମିଟର ଲମ୍ବ ଏବଂ ସମୁଦ୍ରଠାରୁ ୫୦୦ ୨୫ କିଲୋମିଟର ଓସାର ପର୍ଯ୍ୟନ୍ତ ସମସ୍ତ ଉପକୂଳର ମାଟି ଜୁଣା । ମାଟିର ଲବଣତ୍ୱ କଣ୍ଠକୃତିଭିନ୍ନ ନାମକ ଏକ ମିଟରରେ ମାପି ହୁଏ । ଦ୍ରବୀଭୂତ ଲବଣର ମାପ ଯଦି ୪.୦ରୁ ଅଧିକ ହୁଏ, ତେବେ ମାଟି ଜୁଣା । ଜୁଣା ମାଟିର ବୟନ ପଡ଼ୁଆ ଚିକଟା ଏବଂ ସଂଚାରନା ପ୍ରକ୍ରମ ସବୁଜ । ମାଟିରେ ସୁଲଭ ଯବକ୍ଷାରଜାନ ମଧ୍ୟମ, ଫସଫେଟ୍ କମ ଏବଂ ପଟାସ୍ ଅଧିକ । ଜୁଣା ମାଟିରେ ସୁଲଭ ଗନ୍ଧକ, ବୋରନ ଓ ମଲିବଡେନମ୍ ଅଣୁସାର ଅଧିକ ଥାଏ । ଏହି ମାଟିର ପି.ଏଚ୍ ୬.୦ ରୁ ୮.୦ ମଧ୍ୟରେ ।





କଲିଭର୍ ପୁସ୍ତକାଳୟ ଶାନ୍ତନୁ ଶାନକ ଆଗାମୀ ଫିଲ୍ମ 'ପଠାନ' ର କିଛି ଦୃଶ୍ୟ ଦିଶାଇ ରଜତ କୋଠା ବୁର୍ଲ୍ ଖଲିଫାରେ ଶୁଟିଂ ହେବ। ଗତ ସପ୍ତାହରେ କୋଠା କୋଠା ଏରିନାରେ କିଛି ଦୃଶ୍ୟ ଶୁଟ ହୋଇଛି। ଏବେ ବୁର୍ଲ୍ ଖଲିଫାରେ ପହଞ୍ଚି ଫିଲ୍ମର ପୁରା କାହାଣୀ 'ପଠାନ'ରେ ଶାନ୍ତନୁ ଓ ଦୀପିକା ର' ଏକତ୍ର ଲୁଚିକାରେ ନଜର ଆସିବେ। ର' ବିଭାଗର ମୁଖ୍ୟ ଭାବେ ଅଭିନୟ କରୁଥିବା ତିମିଳ କପାଡିଆ। ତିମିଳ 'ଜିରୋ' ରିଲିଜ୍ ହେବାର ୩ ବର୍ଷ ପରେ ଶାନ୍ତନୁଙ୍କୁ ବଡ଼ ସ୍କ୍ରିନରେ ଦେଖିବାକୁ ମିଳିବ।

ରୁଧିର, ୩ ଦେଫ୍ଟେରୀ, ୨୦୨୧

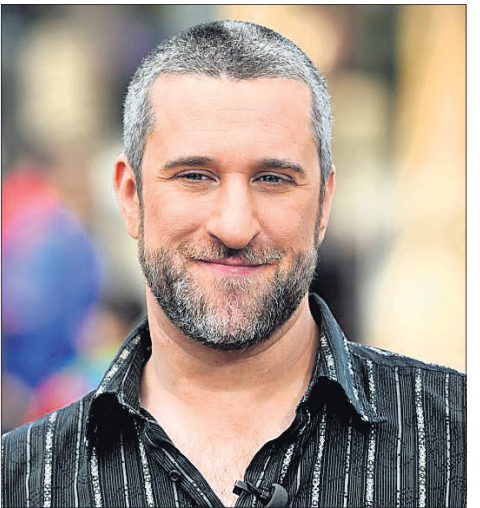


ଡଲ୍‌ଫିନ୍ ଦେଖି ଖୁସିରେ ନାଚିଲେ ଅନନ୍ୟା

ନୂଆଦିଲ୍ଲୀ: ବଲିଉଡ୍ ଅଭିନେତ୍ରୀ ଅନନ୍ୟା ପାଣ୍ଡେ ଯୋସିଆଲ ମିଡିଆରେ ଖୁବ୍ ସକ୍ରିୟ ରହିବା ସହିତ ନିଜର ପୁରା ଗ୍ଲାମର୍ସ ଅଭିନୟ ଫଟୋ ଏବଂ ଭିଡିଓ ଫ୍ୟାନ୍‌ମାନଙ୍କ ପାଇଁ ଶେୟାର କରିଥାନ୍ତି। ଅନନ୍ୟା କିଛି ଦିନ ପୂର୍ବରୁ ମାଲଦୀପକୁ ଛୁଟି କାଟିବାକୁ ଯାଇଥିଲେ। ସେଠାରେ ସେ ବହୁତ ଗୁଡ଼ିଏ ଫଟୋ ଉଠାଇ ଲନସ୍ଫାରେ ପୋଷ୍ଟ କରିଥିଲେ। ସେ ଏକ ଭିଡିଓ ମଧ୍ୟ ଶେୟାର କରିଥିଲେ ଯାହା ଲକ୍ଷ୍ମନନେଟରେ ଖୁବ୍ ଧୁମ୍ ମରାଜାଥିଲା। ଭିଡିଓରେ ସେ ସମୁଦ୍ର ମଧ୍ୟରେ ବୋଟରେ ବସି ବୁଲୁଥିଲେ। ସେତିକିବେଳେ ବୋଟ ତଳେ ବହୁତ ଗୁଡ଼ିଏ ଡଲ୍‌ଫିନ୍‌ଙ୍କୁ ଦେଖି ସେ ଖୁସିରେ ନାଚି ଉଠିଥିଲେ। କାରଣ ଏକାକୀରେ ଏତେ ଗୁଡ଼ିଏ ଡଲ୍‌ଫିନ୍ ସେ ପୂର୍ବରୁ କେବେ ଦେଖି ନ ଥିଲେ। ଅନନ୍ୟା ବୋଟ ଉପରେ ଛିଡା ହୋଇ ଡଲ୍‌ଫିନମାନଙ୍କର ଭିଡିଓ କରିଥିଲେ। ପରେ ସମୁଦ୍ର ମଧ୍ୟରେ ଡଲ୍‌ଫିନ୍‌ଙ୍କୁ ଦେଖି ଦେଖି ଏହି ଭିଡିଓକୁ ୮ ଲକ୍ଷରୁ ଅଧିକ ଥର ଦେଖାଯାଇସାରିଲାଣି।

କ୍ୟାନ୍‌ସରରେ ଆଖି ବୁଜିଲେ ତଷ୍ଟିନ ଡାଇମଣ୍ଡ

କ୍ୟୁଉର୍: ହଲିଉଡ୍ ଅଭିନେତା ତଷ୍ଟିନ ଡାଇମଣ୍ଡଙ୍କର ପରଲୋକ ଘଟିଛି। ମୃତ୍ୟୁ ବେଳକୁ ତାଙ୍କୁ ୪୪ ବର୍ଷ ହୋଇଥିଲା। କ୍ୟାନ୍‌ସର ରୋଗରେ ଆକ୍ରାନ୍ତ ଯୋଗୁ ତାଙ୍କର ମୃତ୍ୟୁ ଘଟିଥିବା ଜଣାପଡ଼ିଛି। ଏ ନେଇ ତଷ୍ଟିନଙ୍କ ପୁଅପାତ୍ର ସୁତନା ଦେଇଛନ୍ତି। ତିନି ଶୋ 'ସେଇ ବାଏ ଦ ବେଲ' ପାଇଁ ସେ ବେଶ୍‌ଲୋକପ୍ରିୟ ଥିଲେ। ସେ କହିଛନ୍ତି ଯେ, ତଷ୍ଟିନ କର୍ଜଟ ରୋଗରେ ଆକ୍ରାନ୍ତ ଥିବା ୩ ସପ୍ତାହ ପୂର୍ବେ ଜଣାପଡ଼ିଥିଲା। ଏହା ତାଙ୍କ ସମ୍ପୂର୍ଣ୍ଣ ଶରୀରକୁ ଶାନ୍ତ ବ୍ୟାପିଯାଇଥିଲା। ମାତ୍ର ଏଥିପାଇଁ ତଷ୍ଟିନ କେବେ ବି ଭାଙ୍ଗି ପଡ଼ିନ ଥିଲେ ବୋଲି ତାଙ୍କ ପୁଅପାତ୍ର କହିଛନ୍ତି। କାଲିଫର୍ଣିଆରେ ରହୁଥିବା ତଷ୍ଟିନ 'ଗୁଡ୍ ମର୍ଣ୍ଣ' ବିଏ ସିଏ 'ରୁ ନିଜର ଅଭିନୟ କ୍ୟାରିୟର ଆରମ୍ଭ କରିଥିଲେ। ଅନେକ ରିଭଲ୍‌ସି ଶୋ' ସେଲିବ୍ରିଟି ଫିଟ୍ କ୍ଲବ୍, ସେଲିବ୍ରିଟି ବକ୍ସ ୨ ଏବଂ ସେଲିବ୍ରିଟି ଚାମ୍ପିୟନଶିପ କୁସ୍ତି ଆଦିରେ ତାଙ୍କୁ ଦେଖିବାକୁ ମିଳିଥିଲା।



ଭବିଷ୍ୟତର ଇନ୍ଦନ ହାଇଡ୍ରୋଜେନ

ସଂସଦରେ ଆଗତ ହୋଇଛି ବଜେଟ। ଭାରତକୁ ଶକ୍ତି କ୍ଷେତ୍ରରେ ସ୍ଵୟଂସମ୍ପୂର୍ଣ୍ଣ କରିବାକୁ ଏଥିରେ ଦିଆଯାଇଛି ଗୁରୁତ୍ଵ। ହାଇଡ୍ରୋଜେନକୁ ଭବିଷ୍ୟତର ଇନ୍ଦନ ଭାବେ ପରିଗଣିତ କରାଯାଇଛି। ପ୍ରତ୍ୟକ୍ଷ ଚାଲିବାରେ ଏହାକୁ ବ୍ୟବହାର କରିବା ଯଦିଓ ବେଶ୍‌ ଫଳପ୍ରସ୍ତୁତ, ତଥାପି ଗବେଷଣା ଅଭାବରୁ ଭାରତ ଏ ଦିଗରେ ସେତେଗ ସଫଳତା ପାଇପାରିନାହିଁ।



ପାଇଁ ଏହା ଉପରେ ଅଧିକରୁ ଅଧିକ ଗବେଷଣା ଜାରି ରହିଛି। ଆମେରିକା, ଜାପାନ, ଦକ୍ଷିଣ କୋରିଆ, ଜର୍ମାନୀ ସମେତ ଅନ୍ୟ ଯୁରୋପୀୟ ଦେଶରେ ହାଇଡ୍ରୋଜେନ ଇନ୍ଦନ ବିଶିଷ୍ଟ କାର୍ ଉତ୍ପାଦନ ଆରମ୍ଭ ହୋଇସାରିଲାଣି। ତେବେ ପୃଥିବୀର ଅନ୍ୟତମ ବୃହତ୍ତମ ଦେଶ ଭାରତ ବର୍ତ୍ତମାନ ସମୟରେ ବି ବିକଳି ଉତ୍ପାଦନ ପାଇଁ ଜୀବାଣୁ ଇନ୍ଦନ ଉପରେ ନିର୍ଭରଶୀଳ। ବିଶେଷକରି ପ୍ରତ୍ୟକ୍ଷ ସୃଷ୍ଟିକାରୀ କୋଇଲା ଏ କ୍ଷେତ୍ରରେ ମୁଖ୍ୟ ମାଧ୍ୟମ ହୋଇ ରହିଛି। ବିକଳି ଉତ୍ପାଦନ ଲାଗି ଅନ୍ୟ ଦେଶ ନୂଆ ନୂଆ କୌଶଳ ବିକଶିତ କରୁଥିବାବେଳେ ଭାରତ ଏ କ୍ଷେତ୍ରରେ ବହୁ ପକ୍ଷରେ ପଡ଼ିଛି। ଆଗାମୀ ଦିନରେ ଜୀବାଣୁ ଇନ୍ଦନ ଉପରେ ନିର୍ଭରଶୀଳତା କମ୍ କରିବା ଏବଂ ସବୁଜ ଇନ୍ଦନ ଉପରେ ଗୁରୁତ୍ଵ ଦେବା ଲକ୍ଷ୍ୟ ନେଇ ହାଇଡ୍ରୋଜେନ ମିଶନ ଆରମ୍ଭ ହୋଇଛି। ଆସନ୍ତା ୬ ବର୍ଷ ଭିତରେ ଭାରତର ଅକ୍ଷୟ ଶକ୍ତି ଉତ୍ପାଦନ କ୍ଷମତା ଅଡ଼େଇ ଗୁଣା ବଢ଼ାଇବାକୁ ଯୋଜନା କରାଯାଇଛି।

ଅଣ୍ଡା ଭିତରୁ ହେବ ଲିଙ୍ଗ ପରିବର୍ତ୍ତନ ସେନା ଗଠିରେ ଶିଶୁ ଜନ୍ମ

କେରଳେଲମ: ପ୍ରତିବର୍ଷ ମାଂସ ପାଇଁ ପୃଥିବୀରେ ୭୦୦ କୋଟିରୁ ଅଧିକ ଅଣ୍ଡା ଚିଆଁଙ୍କୁ ମାରି ଦିଆଯାଇଥାଏ। ମାଛ ଚିଆଁ ବଡ଼ ହୋଇ ଅଣ୍ଡା ଦେଇଥାଏ। ପରେ ଏହା ଅଣ୍ଡାଦେବା ବନ୍ଦ କରିଲେ ତାକୁ ମାଂସ ଲାଗି ହତ୍ୟା କରାଯାଇଥାଏ। ତେଣୁ ମାଛ ଚିଆଁ ପାଳନ କରିବା ବ୍ୟାପାରୀ ମାଲିକ ଉପକୃତ ହୋଇଥାନ୍ତି। ସେମାନଙ୍କୁ ଅଣ୍ଡା ସହିତ ମାଂସ ମଧ୍ୟ ମିଳେ। ଅଣ୍ଡା ଚିଆଁ ପାଳନ କଲେ କେବଳ ମାଂସ ହିଁ ମିଳିଥାଏ। ଏହି କାରଣରୁ ବ୍ରିଟେନରେ କେତେକ ଫାର୍ମରେ ଅଣ୍ଡା ଚିଆଁଙ୍କୁ ଶ୍ରେଷ୍ଠ ମେଶିନ ବ୍ୟାପାରୀ ହତ୍ୟା କରାଯାଇଥାଏ। କେତେକ ଫାର୍ମରେ ଏଥିପାଇଁ ଗ୍ୟାସ୍ ବ୍ୟବହାର ମଧ୍ୟ କରାଯାଇଥାଏ। ଏହାକୁ ଦୃଷ୍ଟିରେ ରଖି ଇସ୍ରାଏଲର ଏକ ସ୍ଵାତନ୍ତ୍ର୍ୟ କମ୍ପାନୀ ସୋସିଆଲିଷ୍ଟିକ ପକ୍ସରୁ ଅଣ୍ଡା ଭିତରେ ଚିଆଁଗୁଡ଼ିକର ଲିଙ୍ଗ ପରିବର୍ତ୍ତନ କରି ହେଉଥିବା ଜ୍ଞାନକୌଶଳ ଉପରେ ଗୁରୁତ୍ଵରୋପ କରାଯାଇଛି। ଏନେଇ ସ୍ଵାତନ୍ତ୍ର୍ୟ ପକ୍ସରୁ ଶୁଭ ଚରଣ ମାଧ୍ୟମରେ ଅଣ୍ଡା ଭିତରେ ଲିଙ୍ଗ ପରିବର୍ତ୍ତନ କାର୍ଯ୍ୟ କରାଯିବା ଲାଗି ଯୋଜନା କରାଯାଇଥିବା କମ୍ପାନୀର ସିଲଭିୟା ଯାଏଲ ଅଲଟର ସୂଚନା ଦେଇଛନ୍ତି। ସମ୍ପ୍ରତି ହୋଇଥିବା ଗବେଷଣାରେ ୬୦ ପ୍ରତିଶତ ମାଛ ଚିଆଁ ସୃଷ୍ଟି ହୋଇଥିବା ସେ କହିଛନ୍ତି। ଆଗାମୀ ଦିନରେ ଏହି ସଂଖ୍ୟାକୁ ବୃଦ୍ଧି କରିବା ଲାଗି ଉଦ୍ୟମ ଜାରି ରହିଥିବା ଗୁରୁତ୍ଵରୋପ କରାଯାଇଛି। ଏବେ ଏହି ସ୍ଵାତନ୍ତ୍ର୍ୟ ପକ୍ସରୁ ଶୁଭ ଚରଣ ମାଧ୍ୟମରେ ଅଣ୍ଡା ଭିତରେ ଲିଙ୍ଗ ପରିବର୍ତ୍ତନ କାର୍ଯ୍ୟ କରାଯିବା ଲାଗି ଯୋଜନା କରାଯାଇଥିବା କମ୍ପାନୀର ସିଲଭିୟା ଯାଏଲ ଅଲଟର ସୂଚନା ଦେଇଛନ୍ତି।



ଶ୍ରୀମନ୍ତର: କମ୍ପାନୀର କାରି ରହିଥିବା ତୁଷାରପାତ ଯୋଗୁ ଜଣେ ଗର୍ଭବତୀ ମହିଳା ମେଡିକାଲ ଯାଇପାରି ନ ଥିଲେ। ଭାରତୀୟ ସେନା ତାଙ୍କୁ ଉଦ୍ଧାର କରି ମେଡିକାଲ ନେଉଥିବାବେଳେ ମହିଳା ଜଣକ ସେନା ଗଠିରେ ହିଁ ଏକ ଶିଶୁଜନ୍ମକୁ ଜନ୍ମ ଦେଇଛନ୍ତି। କାଳାରୁ କମ୍ପାନୀ କମ୍ପାନୀଙ୍କୁ ସୋମବାର ସକାଳୁ ଜଣେ ଗର୍ଭବତୀ ମହିଳାଙ୍କୁ ତୁରନ୍ତ ଉଦ୍ଧାର କରିବା ପାଇଁ ଅନୁରୋଧ କରିଥିଲେ ଆଶାକର୍ମୀ। ତୁଷାରପାତ ଯୋଗୁ ଆତ୍ମଲୀନ ମହିଳାଙ୍କ ନିକଟରେ ପହଞ୍ଚିବା ସମ୍ଭବ ହୋଇ ନ ଥିଲା। ଶୀଘ୍ର ସେନା ଗଠି ସହ ଏକ ମେଡିକାଲ ଟିମ୍ ସେଠାକୁ ପଠାଯାଇଥିଲା। କିନ୍ତୁ ହଞ୍ଜିଗଲ ନେବା ବାଟରେ ପାଡ଼ିତାଙ୍କ ଅବସ୍ଥା ଗୁରୁତର ହେବାକୁ ଆଶା କର୍ମୀଙ୍କ ଅନୁରୋଧ କ୍ରମେ ଆତ୍ମଲୀନରୁ ରାସ୍ତା କଡ଼ରେ ପାକି କରାଯାଇଥିଲା। ସେଠାରେ ହିଁ ମହିଳା ଜଣକ ପ୍ରସବ କରିଥିଲେ। ପରେ ଉଭୟ ମା' ଓ ଶିଶୁଙ୍କୁ ହସ୍ପିଟାଲରେ ଭର୍ତ୍ତି କରାଯାଇଥିଲା।

ଏକ କେଜି ଆୟର ଦାମ୍ ୩ ଲକ୍ଷ

ଆମ ଖାଇବାକୁ ପ୍ରାୟ ସମସ୍ତେ ଭଲ ପାଆନ୍ତି। ବର୍ତ୍ତମାନ ଏହା ସବୁ ରତ୍ନରେ ସହଜରେ ବଜାରରେ ମିଳିଯାଉଛି। ହେଲେ ଏମିତି ଏ ପ୍ରକାର ଆୟ ରହିଛି ଯାହାକୁ ସମସ୍ତେ କିଣି ଖାଇବା କଷ୍ଟକର। 'ଡାଇଲୋ ନୋ ଡାମୋ' ଏବଂ ଏକ ଅଫ ଦ ସନ୍ ଭାବେ ପରିଚିତ ଏହି ଆୟର ଦାମ୍ ସବୁଠୁ ମହଙ୍ଗା। ଏହାକୁ ବିଶ୍ଵର ସବୁଠାକୁ ମହଙ୍ଗା ଆୟ ବୋଲି ମଧ୍ୟ କୁହାଯାଏ। ଏହି ଆୟ ଜାପାନର ମିୟାଜାକି ପ୍ରଦେଶରେ ଚାଷ କରାଯାଏ। ଏହା ସାରା ଦେଶରେ ବିକ୍ରି ହୁଏ। ଏହି ଆୟର କେଜି ପ୍ରତି ମୂଲ୍ୟ ୩ ଲକ୍ଷରୁ ଊର୍ଦ୍ଧ୍ଵ।



CLASSIFIED DISPLAY MORE SPACE • SAME PRICE. Table with columns for different durations and prices. Includes HTL Tower Co. advertisement for 4G/5G towers.

ମୃତଦେହ ବୋହିଲେ ମହିଳା ଏସଆଇ

ଆକ୍ରମଣରେ ଶ୍ରୀକାକୁଲମ ଜିଲ୍ଲା କାସିରୁଗାରେ ଅଞ୍ଚଳରେ କାର୍ଯ୍ୟ କରୁଥିବା ମହିଳା ଏସଆଇ କୋରୁରୁ ଶ୍ରୀଷା ଏବେ ଯୋସିଆଲ ମିଡିଆରେ ବେଶ୍‌ ଚର୍ଚ୍ଚାର ପରିସରକୁ ଆସିଛନ୍ତି। ସୋମବାର ଜଣେ ଅଜଣାବ୍ୟକ୍ତିକ ମୃତଦେହ ସଦାଜି କୋରୁରୁ ଗାଁରେ ପଡ଼ି ରହିଥିବା ଖବର ମିଳିଥିଲା। ଘଟଣାସ୍ଥଳରେ ଶ୍ରୀଷା ପହଞ୍ଚିଥିଲେ। ତେବେ ଅଜଣା ମୃତଦେହକୁ ଅନ୍ଧା ସଂସ୍କାର ପାଇଁ ବୋହି ନେବାକୁ କେହି ରାଜି ହୋଇ ନ ଥିଲେ। ଏହି ଦୁର୍ଗମ ଅଞ୍ଚଳରେ କୌଣସି ଗାଡ଼ି ମଧ୍ୟ ପ୍ରବେଶ କରିବା କଷ୍ଟକର। ତେଣୁ ଶ୍ରୀଷା ଜଣେ ସ୍ଥାନୀୟ ଲୋକଙ୍କ ସହିତ ମୃତଦେହକୁ ୨ କିମି ବୋହି ନେଇ ପୋଲିସ୍ ଗାଡ଼ି ପାଖରେ ପହଞ୍ଚିଥିଲେ। ଏହାପରେ ମୃତକଙ୍କ ଅନ୍ତିମ ସଂସ୍କାର ମଧ୍ୟ ଶ୍ରୀଷା କରାଇଥିଲେ। ମୃତକ ସ୍ଥାନୀୟ ଅଞ୍ଚଳରେ ଭିକ ମାଗି ଚଳୁଥିଲେ ବୋଲି ଜଣାପଡ଼ିଛି। ତାଙ୍କୁ ପ୍ରାୟ ୮୦ ବର୍ଷ ବୟସ ହେବ ବୋଲି ଅନୁମାନ କରାଯାଇଛି। ଶ୍ରୀଷାଙ୍କ କାର୍ଯ୍ୟକୁ କେନ୍ଦ୍ରମନ୍ତ୍ରୀ ଜି. କୃଷ୍ଣ ରେଞ୍ଜୀ ମଧ୍ୟ ପ୍ରଶଂସା କରିଛନ୍ତି।

ମନେ ପଡ଼ିଛି. Advertisement for a service with portraits of three men and text in Odia.

Advertisement for RUPALI SQUARE, SAHEED NAGAR, BHUBANESWAR. Includes contact info and a note about a classified display.

ବକ୍ସରର ଲୁ ବିଦାକଲ ଓଡ଼ିଶା ଏଫ୍ସି

୧୭ଜଣିଆ ଓଡ଼ିଶା ଟିମ୍ ଭାର ନେବ



ନୂଆଦିଲ୍ଲୀ, ୨୧୨ (ପି.ଟି.): ଇଓଆନ ସୁପର ଲିଗ୍ (ଆଇଏସ୍‌ଏଲ୍)ର ଅନ୍ୟତମ ବଳ ଓଡ଼ିଶା ଏଫ୍ସି ମଙ୍ଗଳବାର ହେବ କୋର୍ଟ୍ ଷ୍ଟୁଆର୍ଟ ବକ୍ସରଙ୍କୁ ଦାୟିତ୍ଵ ହସ୍ତାନ୍ତର କରାଯାଇଛି। ସୋମବାର ଗୋଆର ବାୟୋଲିମିଟେଡ୍ ଅନୁଷ୍ଠିତ କାମଶେଷ୍ଟର ଏଫ୍ସି ବିପକ୍ଷ କଡ଼ା ସଂଘର୍ଷପୂର୍ଣ୍ଣ ମ୍ୟାଚ୍ରେ ଓଡ଼ିଶା ୦-୧ ଗୋଲରେ ପରାସ୍ତ ହୋଇଥିଲା। ମ୍ୟାଚ୍ ପର ଖବରଦାତା ସମ୍ମିଳନୀରେ ବକ୍ସର ରେଫରିଙ୍କ ନିଷ୍ପତ୍ତିରେ ଅସନ୍ତୋଷ ପ୍ରକାଶ କରି ଏକ ବିବାଦୀୟ ମନ୍ତବ୍ୟ ଦେବା ପରେ ଓଡ଼ିଶା ତରଫରୁ ଏକ କଠୋର ନିଷ୍ପତ୍ତି ନିଆଯାଇଛି। ମ୍ୟାଚ୍ରେ ଓଡ଼ିଶା ଷ୍ଟୁଲକର ତଥା ବ୍ରାଜିଲ୍ ଫୁଟବଲର ଡିଭିଜନ ମୋରିସିଓସ୍ ପେନାଲ୍ଟି ଏରିଆରେ ପ୍ରତିପକ୍ଷ ଗୋଲକିପର ଟି.ପି. ରେହେନେସ ବିବାଦୀୟ

ତରଫରେ ତଳେ ପକାଇଥିଲେ। ଫଳରେ ଓଡ଼ିଶା ପେନାଲ୍ଟି ପାଇଁ ବାଦି କରିଥିଲା। କିନ୍ତୁ ଏହାକୁ ରେଫରି ପ୍ରତ୍ୟାଖ୍ୟାନ କରିଥିଲେ। ଏଥିରେ ବକ୍ସର ପ୍ରବଳ ଅସନ୍ତୋଷ ଜାହିର କରିଥିଲେ। ଆମ ସପକ୍ଷରେ ନିଷ୍ପତ୍ତି ଯାଉ ବୋଲି ଚାହୁଁଛୁ। ଆମେ କେବେ ପେନାଲ୍ଟି ପାଇବୁ ତାହା ମଧ୍ୟ ଆମେ ଜାଣି ନାହିଁ। ଯଦି ଆମ ଖେଳାଳି ଅନ୍ୟ କାହାକୁ ବଳାହାର କରିଛି କିମ୍ବା ନିଜେ ବଳାହାର ଶିକାର ହୁଅନ୍ତି ତାହେଲେ ସମସ୍ତଙ୍କୁ ଆମକୁ ପେନାଲ୍ଟି ମିଳିବ ବୋଲି ବକ୍ସର ଖବରଦାତା ସମ୍ମିଳନୀରେ ମନ୍ତବ୍ୟ ଦେଇ ଓଡ଼ିଶା ଏଫ୍ସି ତରଫରୁ କ୍ଷମା ମଗାଯାଇଥିଲା। ୨୭ ବର୍ଷୀୟ ଇଂଲଣ୍ଡର ପୂର୍ବତନ କ୍ରୀଡ଼ା ଖେଳାଳି ତଥା ମ୍ୟାନେଜର

ବକ୍ସରଙ୍କ ମନ୍ତବ୍ୟ ଅବଶିଷ୍ଟ ଏହା ଆଦୌ ଗ୍ରହଣୀୟ ନୁହେଁ। ଏହା କ୍ରୀଡ଼ା ମର୍ଯ୍ୟାଦା ତଥା ଆଇଡିଏସ୍‌ଏଲ୍ ନିୟମାବଳୀ ଭାବେ ପ୍ରତ୍ୟାଖ୍ୟାନ କରାଯାଇ ଓଡ଼ିଶା ତରଫରୁ କୁହାଯାଇଥିଲା। କିନ୍ତୁ କଥା ଏତିକିରେ ସରି ନ ଥିଲା। ଓଡ଼ିଶା ଯଥାଶୀଘ୍ର ବକ୍ସରଙ୍କୁ ହସ୍ତାନ୍ତର ନିଷ୍ପତ୍ତି ନେଇଛି। ଏବେ ବାକିଥିବା ମ୍ୟାଚ୍‌ଗୁଡ଼ିକ ପାଇଁ ଖୁବ୍‌ଶୀଘ୍ର ମଧ୍ୟବର୍ତ୍ତୀକାଳୀନ କୋର୍ଟ୍‌କାମ ଘୋଷଣା କରାଯିବ ବୋଲି ଦଳ ତରଫରୁ କୁହାଯାଇଛି। ଉଲ୍ଲେଖଯୋଗ୍ୟ ଯେ ବକ୍ସରଙ୍କ ତତ୍କାଳୀନ ଚଳିତ ସେସନରେ ଓଡ଼ିଶା ଏଫ୍ସିର ପ୍ରଦର୍ଶନ ଆଦୌ ଆଶାଘୁରୁପ ହୋଇପାରି ନାହିଁ। ଓଡ଼ିଶା ଏ ପର୍ଯ୍ୟନ୍ତ ୧୪ଟି ମ୍ୟାଚ୍ ଖେଳି ଗୋଟିଏ ବିଜୟ, ୫ ଡ୍ର ଓ ୮ ପରାଜୟ ସହ ମାତ୍ର ୮ ଫର୍ମାସ୍ ହାସଲ କରି ଚାଲିକାର ସର୍ବନିମ୍ନ ସ୍ଥାନ ୧୧ତମ ସ୍ଥାନରେ ରହିଛି।

ଭୁବନେଶ୍ଵର, ୨୧୨ (ସୋର୍ଟ୍ କ୍ୟୁବୋ) ଚଳିତ ମାସ ୨୫ରୁ ୨୮ ପର୍ଯ୍ୟନ୍ତ ଚଣ୍ଡିଗଡ଼ରେ ୫ମ କାଗାମ୍ ପୁରୁଷ ବିନିୟମ ଚେନିସ୍ କ୍ରିକେଟ୍ ଚାମ୍ପିୟନଶିପ୍ ୨୦୨୧ ଅନୁଷ୍ଠିତ ହେବ। ଚେନିସ୍ କ୍ରିକେଟ୍ ଆସୋସିଏଶନ ଅଫ୍ ଇଣ୍ଡିଆ ଆଗୁକୁଲ୍ୟାରେ ହେବାକୁ ଥିବା ଏହି ପ୍ରତିଯୋଗିତାରେ ଓଡ଼ିଶା ଚେନିସ୍ କ୍ରିକେଟ୍ ଟିମ୍ ଅଂଶଗ୍ରହଣ କରିବ। ଚେନିସ୍ କ୍ରିକେଟ୍ ଆସୋସିଏଶନ ଅଫ୍ ଓଡ଼ିଶା ତରଫରୁ ଏକ ୧୭ ଜଣିଆ ଦଳ ମନୋନୟନ କରାଯିବ। ଏଥିପାଇଁ ଆସନ୍ତା ୬ ଓ ୭ ତାରିଖରେ ସିଲେକ୍ସନ୍ ଟ୍ରାଏଲ୍ ସ୍ଥାନୀୟ ଯୋଗାଡ଼ାପୁରସ୍ଥିତ ବିହାରୀଲାଲ୍ ଷ୍ଟାଡ଼ିୟମରେ ଆୟୋଜନ କରାଯାଇଛି। ଏଥିରେ ରାଜ୍ୟର ବିଭିନ୍ନ

ଜିଲାର ଖେଳାଳିମାନେ ଭାର ନେବେ। ଏଥିରେ କୋଭିଡ୍ ଗାଇଡ଼ଲାଇନ୍ସ ଗୁରୁତ୍ଵ ଦିଆଯିବ। ଚୁନାମେଣ୍ଟ ପୂର୍ବରୁ ଚେନିସ୍, ପ୍ରାକ୍ରିୟ ମ୍ୟାଚ୍‌କୁ ଫିନାଲ୍ ପ୍ରୋଗ୍ରାମ୍ ହେବ। ଖେଳାଳିମାନଙ୍କ ସହ କୋର୍ଟ୍, ମ୍ୟାନେଜର ଓ ଅନ୍ୟ ସପୋର୍ଟ୍ ଷ୍ଟାଫ୍ ଯିବେ ବୋଲି ଚେନିସ୍ କ୍ରିକେଟ୍ ଆସୋସିଏଶନ ଅଫ୍ ଓଡ଼ିଶାର ସଭାପତି ବିଜୟ କେତନ ମିଶ୍ର ମଙ୍ଗଳବାର ଏକ ଖବରଦାତା ସମ୍ମିଳନୀରେ ସୂଚନା ଦେଇଛନ୍ତି। ଏହି ଅବସରରେ ସମ୍ପାଦକ କିଶୋର ଚନ୍ଦ୍ର ନାୟକ ଏବଂ ଆସୋସିଏଶନର ଅନ୍ୟ କର୍ମକର୍ତ୍ତାଗଣ ଉପସ୍ଥିତ ଥିଲେ।

ନୁଜିଲିଶ୍ଵ ପାଇନାଲରେ

ଭୁବନେଶ୍ଵର, ୨୧୨ (ପି.ଟି.): ଦକ୍ଷିଣ ଆଫ୍ରିକାରେ କରୋନା ଭାଇରସ୍ ସେକେଣ୍ଡ ୱେଭ୍ ଦେଖିବାକୁ ମିଳିବାରୁ ଏହି ଦେଶ ବିପକ୍ଷ ଆଡ଼େ ସିରିଜକୁ ଅଣ୍ଟେଲିଆ ବାଟିଲ କରିଛି। ଫଳରେ ନୁଜିଲିଶ୍ଵ ପ୍ରଥମ ଦଳ ଭାବେ ବିଶ୍ଵ ଚେମ୍ପିୟନଶିପ୍ (ଡବ୍ଲୁଟିସି) ପାଇନାଲରେ ପ୍ରବେଶ କରିଛି। ଅଷ୍ଟ୍ରେଲିଆ ଆପାତତଃ ପାଇନାଲ ଦୌଡ଼ରୁ ବାଦ୍ ପଡ଼ିଛି। ଏହି ଦେଶ ୩ ମ୍ୟାଚ୍ ବିଶିଷ୍ଟ ଚେମ୍ପିୟନଶିପ୍ ଖେଳିଆସି। ଅଷ୍ଟ୍ରେଲିଆର ନିଷ୍ପତ୍ତିରେ ଦକ୍ଷିଣ ଆଫ୍ରିକା ଅସନ୍ତୋଷ ପ୍ରକାଶ କରିଛି। ଏହି

ନିରୁପିତ ହେବ। ବର୍ତ୍ତମାନ ଦେଖିଲେ ଭାରତ ସର୍ବାଧିକ ୨୧.୭ ପ୍ରତିଶତ ଫର୍ମାସ୍ ସହ ପ୍ରଥମ ସ୍ଥାନରେ ରହିଥିବାବେଳେ ନୁଜିଲିଶ୍ଵ ୨୦.୨ ପ୍ରତିଶତ ଏବଂ ଅଷ୍ଟ୍ରେଲିଆ ୧୯.୨ ଫର୍ମାସ୍ ସହ ଯଥାକ୍ରମେ ଦ୍ଵିତୀୟ ଓ ତୃତୀୟରେ ରହିଛନ୍ତି। ଇଂଲଣ୍ଡ ୧୫.୨ ଫର୍ମାସ୍ ସହ ୪ର୍ଥ ସ୍ଥାନରେ ଅଛି। ଭାରତ ଯଦି ଅତିକମ୍ରେ ଇଂଲଣ୍ଡ ବିପକ୍ଷ ଦୁଇଟି ମ୍ୟାଚ୍ରେ ବିଜୟ ସହ ସିଲ୍ଭେଟ୍ କିଟ୍ ତେବେ ଯୋଗ୍ୟତା ଅର୍ଜନ କରିବ। ଅନ୍ୟପକ୍ଷରେ ୩ଟି ମ୍ୟାଚ୍ ଜିତି ସିଲ୍ଭେଟ୍ ବିଜୟୀ ହୋଇପାରିଲେ ଇଂଲଣ୍ଡ ପାଇଁ ସୁଯୋଗ ରହିବ। ଯଦି ଦୁଇ ଦଳ ମଧ୍ୟରେ ମ୍ୟାଚ୍ ଡ୍ର ହୁଏ ତେବେ ଅଷ୍ଟ୍ରେଲିଆ ପାଇଁ ସୁଯୋଗ ସୃଷ୍ଟି ହେବ। ବିଶ୍ଵ ଚେମ୍ପିୟନଶିପ୍ ପାଇନାଲ ମ୍ୟାଚ୍ରେ କୁଳ ୧୮ଟି ହେବ। ଫର୍ମାସ୍ ଭିତ୍ତିରେ ଶ୍ରେଷ୍ଠ ଦୁଇ ଦଳ ମଧ୍ୟରେ ପାଇନାଲ ମ୍ୟାଚ୍ ଖେଳାଯିବ। ଡବ୍ଲୁଟିସି ଫର୍ମାସ୍ ଚେମ୍ପିୟନରେ ଅଷ୍ଟ୍ରେଲିଆ ବର୍ତ୍ତମାନ ଭାରତ ଓ ନୁଜିଲିଶ୍ଵ ପଛକୁ ରହିଛି। ଦଳ ଦକ୍ଷିଣ ଆଫ୍ରିକା ବିପକ୍ଷରେ ୩ ମ୍ୟାଚ୍ ବିଶିଷ୍ଟ ସିରିଜ ଖେଳିଆସି। ଆୟୋଜକ ଦେଶକୁ ଗୋଟିଏ ମ୍ୟାଚ୍ ଜିତିବାକୁ ନ ଦେଇ ୨ଟିରେ ବିଜୟ ହାସଲ କରିପାରିଲେ ଅଷ୍ଟ୍ରେଲିଆ ପାଇନାଲକୁ ଯୋଗ୍ୟତା ଅର୍ଜନ କରିପାରିଆନ୍ତା।

ବିଶ୍ଵ ଚେମ୍ପିୟନଶିପ୍

ନିଷ୍ପତ୍ତି ଦ୍ଵାରା ଦକ୍ଷିଣ ଆଫ୍ରିକା ଆର୍ଥିକ ସଙ୍କଟରେ ପଡ଼ିବ ବୋଲି ଦକ୍ଷିଣ ଆଫ୍ରିକା କ୍ରିକେଟ୍ କାମଚଳା ପୂର୍ଣ୍ଣ କାର୍ଯ୍ୟନିର୍ବାହୀ ନିକ୍ ହକ୍‌ଲେ ପ୍ରକାଶ କରିଛନ୍ତି। ସମୟସୀମା ମଧ୍ୟରେ ଚେମ୍ପିୟନଶିପ୍ ଖେଳି ସାରିବା ପରେ ଅନ୍ୟ କୌଣସି ଦଳ ନୁଜିଲିଶ୍ଵର ୨୦ ପ୍ରତିଶତ ଫର୍ମାସ୍ ଅତିକ୍ରମ କରିପାରିବ ନାହିଁ। ଶୁକ୍ରବାରଠାରୁ ଚେନାଲରେ ଭାରତ ଓ ଇଂଲଣ୍ଡ ମଧ୍ୟରେ ସିରିଜ ଆରମ୍ଭ ହେବ। ଆଇସିସି ବିଶ୍ଵ ଚେମ୍ପିୟନଶିପ୍ରେ କେନ୍ଦ୍ର ଡିଭିଜନ ସମ୍ପର୍କ ଦଳ ବିପକ୍ଷରେ କେଉଁ ଦଳ ଖେଳିବ ତାହା ଏଥିରେ

ନିରୁପିତ ହେବ। ବର୍ତ୍ତମାନ ଦେଖିଲେ ଭାରତ ସର୍ବାଧିକ ୨୧.୭ ପ୍ରତିଶତ ଫର୍ମାସ୍ ସହ ପ୍ରଥମ ସ୍ଥାନରେ ରହିଥିବାବେଳେ ନୁଜିଲିଶ୍ଵ ୨୦.୨ ପ୍ରତିଶତ ଏବଂ ଅଷ୍ଟ୍ରେଲିଆ ୧୯.୨ ଫର୍ମାସ୍ ସହ ଯଥାକ୍ରମେ ଦ୍ଵିତୀୟ ଓ ତୃତୀୟରେ ରହିଛନ୍ତି। ଇଂଲଣ୍ଡ ୧୫.୨ ଫର୍ମାସ୍ ସହ ୪ର୍ଥ ସ୍ଥାନରେ ଅଛି। ଭାରତ ଯଦି ଅତିକମ୍ରେ ଇଂଲଣ୍ଡ ବିପକ୍ଷ ଦୁଇଟି ମ୍ୟାଚ୍ରେ ବିଜୟ ସହ ସିଲ୍ଭେଟ୍ କିଟ୍ ତେବେ ଯୋଗ୍ୟତା ଅର୍ଜନ କରିବ। ଅନ୍ୟପକ୍ଷରେ ୩ଟି ମ୍ୟାଚ୍ ଜିତି ସିଲ୍ଭେଟ୍ ବିଜୟୀ ହୋଇପାରିଲେ ଇଂଲଣ୍ଡ ପାଇଁ ସୁଯୋଗ ରହିବ। ଯଦି ଦୁଇ ଦଳ ମଧ୍ୟରେ ମ୍ୟାଚ୍ ଡ୍ର ହୁଏ ତେବେ ଅଷ୍ଟ୍ରେଲିଆ ପାଇଁ ସୁଯୋଗ ସୃଷ୍ଟି ହେବ। ବିଶ୍ଵ ଚେମ୍ପିୟନଶିପ୍ ପାଇନାଲ ମ୍ୟାଚ୍ରେ କୁଳ ୧୮ଟି ହେବ। ଫର୍ମାସ୍ ଭିତ୍ତିରେ ଶ୍ରେଷ୍ଠ ଦୁଇ ଦଳ ମଧ୍ୟରେ ପାଇନାଲ ମ୍ୟାଚ୍ ଖେଳାଯିବ। ଡବ୍ଲୁଟିସି ଫର୍ମାସ୍ ଚେମ୍ପିୟନରେ ଅଷ୍ଟ୍ରେଲିଆ ବର୍ତ୍ତମାନ ଭାରତ ଓ ନୁଜିଲିଶ୍ଵ ପଛକୁ ରହିଛି। ଦଳ ଦକ୍ଷିଣ ଆଫ୍ରିକା ବିପକ୍ଷରେ ୩ ମ୍ୟାଚ୍ ବିଶିଷ୍ଟ ସିରିଜ ଖେଳିଆସି। ଆୟୋଜକ ଦେଶକୁ ଗୋଟିଏ ମ୍ୟାଚ୍ ଜିତିବାକୁ ନ ଦେଇ ୨ଟିରେ ବିଜୟ ହାସଲ କରିପାରିଲେ ଅଷ୍ଟ୍ରେଲିଆ ପାଇନାଲକୁ ଯୋଗ୍ୟତା ଅର୍ଜନ କରିପାରିଆନ୍ତା।

ଅନ୍ୟ ସ୍କୁଟର ଠାରୁ ବେଶି

15% ବେଶି ମାଲକେଟ୍

5% cashback* up to ₹5,000

6.99%# ସୁଧ ହାର | 90%# ଅର୍ଥ ଯୋଗାଣ ଉପକରଣ | ₹66,193* କୁ ପାରନ୍ତ | PAYM CASHBACK up to ₹4,500*

CSB ରେ ମଧ୍ୟ ଉପକରଣ ଅଟେ**

TVS Jupiter ବେଶି ଲାଭ

FOR ALL INSTITUTIONAL/BULK REQUIREMENTS PLEASE MAIL corporate.customersupport@tvsmotor.com

ବର୍ଣ୍ଣବିଷମ୍ୟ ମନ୍ତବ୍ୟ ଦେଇ ଇଷ୍ଟ ବେଙ୍ଗାଲ କୋର୍ଟ୍ ଦଣ୍ଡିତ

କୋଲକାତା, ୨୧୨ (ପି.ଟି.): ଏବେ ବିଭିନ୍ନ ଭୁଲ କାରଣ ପାଇଁ ଇଓଆନ ସୁପର ଲିଗ୍ (ଆଇଏସ୍‌ଏଲ୍) ଚର୍ଚ୍ଚାରେ ରହିଛି। ଇଷ୍ଟ ବେଙ୍ଗାଲର ହାଇପ୍ରୋଫାଇଲ ଇଂଲଣ୍ଡ କୋର୍ଟ୍ ରୋବି ଫୋଲର ରେଫରିଙ୍କ ବିରୋଧରେ ବର୍ଣ୍ଣବିଷମ୍ୟ ମନ୍ତବ୍ୟ ଦେଇ ଦଣ୍ଡିତ ହୋଇଛନ୍ତି। ଶୁଖିଲାଗତ କମିଟି ମଙ୍ଗଳବାର ତାଙ୍କୁ ୫ଟି ମ୍ୟାଚ୍ ବାସନ୍ଦ କରିଛି। ଏଥିସହ ତାଙ୍କ ଉପରେ ୬ ଲକ୍ଷ୍ୟ ଟଙ୍କାର ଜରିମାନା ମଧ୍ୟ ଧାର୍ଯ୍ୟ କରାଯାଇଛି। କାରୁଯ୍ୟା ୨୯ରେ ଏଫ୍ସି ଗୋଆ ବିପକ୍ଷରେ ଇଷ୍ଟ ବେଙ୍ଗାଲ ୧-୧ ଗୋଲରେ

କରିଥିଲେ। ରେଫରି ଇଂଲିଶ ବିରୋଧୀ କିମ୍ବା ଇଷ୍ଟବେଙ୍ଗାଲ ବିରୋଧୀ ହୋଇପାରିଛି ବୋଲି ସେ ମନ୍ତବ୍ୟ ଦେଇଥିଲେ। ଏହାକୁ ମ୍ୟାଚ୍ କମିଶନର ଗୁରୁତ୍ଵ ଦେଇ ଶୁଖିଲାଗତ କମିଟିକୁ ଏ ନେଇ ଅବଗତ କରାଯାଇଥିଲା। ଏ ନେଇ ଶୁଖିଲାଗତ ହେବାପରେ କମିଟି ଦୃଷ୍ଟାନ୍ତମୂଳକ ନିଷ୍ପତ୍ତି ନେଇ ଫୋଲରଙ୍କୁ ଦଣ୍ଡିତ କରିଛି। ଫୋଲର ଦୋଷୀ ସାବ୍ୟସ୍ତ ହୋଇଛନ୍ତି ଓ ତାଙ୍କୁ ଅତିକମ୍ରେ ୫ଟି ମ୍ୟାଚ୍ ବାସନ୍ଦ କରାଯିବ। ସହ ୬ ଲକ୍ଷ୍ୟ ଟଙ୍କା ଜରିମାନା ଧାର୍ଯ୍ୟ କରାଯାଇଛି ବୋଲି ଆଇଏସ୍‌ଏଲ୍‌ର ଜଣେ ଅଧିକାରୀ କହିଛନ୍ତି।

କରିଥିଲେ। ରେଫରି ଇଂଲିଶ ବିରୋଧୀ କିମ୍ବା ଇଷ୍ଟବେଙ୍ଗାଲ ବିରୋଧୀ ହୋଇପାରିଛି ବୋଲି ସେ ମନ୍ତବ୍ୟ ଦେଇଥିଲେ। ଏହାକୁ ମ୍ୟାଚ୍ କମିଶନର ଗୁରୁତ୍ଵ ଦେଇ ଶୁଖିଲାଗତ କମିଟିକୁ ଏ ନେଇ ଅବଗତ କରାଯାଇଥିଲା। ଏ ନେଇ ଶୁଖିଲାଗତ ହେବାପରେ କମିଟି ଦୃଷ୍ଟାନ୍ତମୂଳକ ନିଷ୍ପତ୍ତି ନେଇ ଫୋଲରଙ୍କୁ ଦଣ୍ଡିତ କରିଛି। ଫୋଲର ଦୋଷୀ ସାବ୍ୟସ୍ତ ହୋଇଛନ୍ତି ଓ ତାଙ୍କୁ ଅତିକମ୍ରେ ୫ଟି ମ୍ୟାଚ୍ ବାସନ୍ଦ କରାଯିବ। ସହ ୬ ଲକ୍ଷ୍ୟ ଟଙ୍କା ଜରିମାନା ଧାର୍ଯ୍ୟ କରାଯାଇଛି ବୋଲି ଆଇଏସ୍‌ଏଲ୍‌ର ଜଣେ ଅଧିକାରୀ କହିଛନ୍ତି।

ବର୍ଣ୍ଣବିଷମ୍ୟ ମନ୍ତବ୍ୟ ଦେଇ ଲିଭରପୁଲର ଏହି ପୂର୍ବତନ ଖେଳାଳି ଫୋଲର ଅଲ ଇଣ୍ଡିଆ ଫୁଟବଲ ଫେଡରେଶନ (ଏଆଇଏଫ୍‌ଏଫ୍) ଆଚରଣସିଧାର ୫୯.୧ (ଏ)ର ଉଲ୍ଲେଖନ କରିଛନ୍ତି ବୋଲି କୁହାଯାଇଛି। ଲିଗ୍ରେ ଚଳିତ ସଂସ୍କରଣରେ ଫୋଲର ଏହାପୂର୍ବରୁ ଏକାଧିକବାର ରେଫରିଙ୍କ ନିଷ୍ପତ୍ତିରେ ଅସନ୍ତୋଷ ଜାହିର କରିଛନ୍ତି। ଲିଗ୍ରେ ଇଷ୍ଟବେଙ୍ଗାଲ ୧୪ଟି ମ୍ୟାଚ୍ ଖେଳି ୨ ବିଜୟ, ୨ ଡ୍ର ଓ ୫ ପରାଜୟ ସହ ୧୩ ଫର୍ମାସ୍ ପାଇ ଚାଲିକାର ଦଶମ ସ୍ଥାନରେ ରହି ଓଡ଼ିଶା ଉପରେ ରହିଛି।

ଯାଦୁ, କାଛୁ, କୁଣ୍ଡିଆ

ଭଲି ସଂକ୍ରମଣକୁ ବ୍ୟାପିବାକୁ ଦିଅନ୍ତୁ ନାହିଁ। ନିଜର ଓ ନିଜ ପ୍ରିୟଜନଙ୍କ ପ୍ରତି ଧ୍ୟାନ ରଖନ୍ତୁ।

ଆଜ୍ଞା ହଁ, ଯଦି ଆପଣ ଯାଦୁ, କାଛୁ, କୁଣ୍ଡିଆ, ହରା ବିକାର, ପିତ୍ତ, ଶୁଷ୍କ ଏକ୍ଜିମା ଆଦି ଯୋଗୁଁ ବ୍ରତ ତେବେ ନିରାଶ ହୁଅନ୍ତୁ ନାହିଁ, କାରଣ 'ଇଚ୍‌କ୍' ଆୟୁର୍ବେଦିକ ମଲମ ଏବଂ 'ଇଚ୍‌କ୍' ଲୋଶନ ଉପରୋକ୍ତ ସବୁ ସମସ୍ୟାରେ ସହାୟକ ଔଷଧ ଅଟେ।

ଦାଦ, ଖାଜ, ଖୁଜୁଳୀ

247 Helpline: 8308 5333 | Available at all leading medical and general stores

ଡା. ଅର୍ଥୋ

Ayurvedic Oil, Capsules, Spray & Ointment

24x7 Helpline: 7876977777

ଗଣି ବ୍ୟଥାର ସ୍ଵେଚ୍ଛାଲିଷ୍ଟ

8 ଗୁଣକାରୀ ଆୟୁର୍ବେଦିକ ତେଲରେ ପ୍ରସ୍ତୁତ ଡା. ଅର୍ଥୋ ତେଲ ଗଣି ଯନ୍ତ୍ରଣାକୁ ମୂଳରୁ କମ୍ କରିବାରେ ବିଶେଷ ସହାୟତା କରିଥାଏ । ମାତ୍ର 8-10 ମିଲି ତେଲ ଦିନରେ ଥରେ କିମ୍ବା ଦୁଇ ଥର ହାଲୁକା ହାତରେ ପ୍ରତ୍ୟାବିତ ଅଙ୍ଗରେ ମାଲିସ କରନ୍ତୁ । ସମ୍ପୂର୍ଣ୍ଣ ସୁବେଶା ସମ୍ପୂର୍ଣ୍ଣ ଆୟୁର୍ବେଦିକ #VocalforLocal

ନିଜଜୀବନୀଙ୍କ 'ଡା. ଅର୍ଥୋ'ର ସବୁ ଉପାଦାନ କେବଳ 'ଡା. ଅର୍ଥୋ' ନାମରେ ହିଁ ପ୍ରତି ଡିଆରି ହୋଇଥାଏ । ଏକା ସର୍ବନାମ. ପ୍ୟାକିଂ. ଗୋଟଲ. ବିଜ୍ଞାପନ ପ୍ରତି ସାବଧାନ । ସର୍ବୋତ୍ତମ ଡା. ଅର୍ଥୋ ହିଁ ଜିଣନ୍ତୁ ।