

ଆଇସିସି ପୁରସ୍କାର ଦୌଡ଼ରେ ପଛ

ଅନ୍ତର୍ଜାତୀୟ କ୍ରିକେଟ କାଉନସିଲ 'ମେନ୍ସ ପ୍ଲେୟାର ଅଫ୍ ଦି ମନ୍ଥ' ପୁରସ୍କାର ପାଇଁ ଭାରତୀୟ ଉଇକେଟକିପର ବ୍ୟାଟ୍ସମ୍ୟାନ ରିଷଭ ପଟ୍ଟନାୟକ ନାମ ସୁପାରିସ କରିଛି।

୧୫ ୧୪

ଖୁସିରେ ନାଟିଲେ ଅନନ୍ୟା

ବଲିଉଡ ଅଭିନେତ୍ରୀ ଅନନ୍ୟା ପାଣ୍ଡେ ବୋଟ ଡଳେ ବହୁତ ତଳଫିନିକୁ ବେଶ୍ ଖୁସିରେ ନାଟି ଉଠିଥିଲେ। ଏହାର ଏକ ଭିଡିଓ ଭାଇରାଲ ହେବାରେ ଲାଗିଛି।

୧୦ରୁ ପିଠି ପ୍ରଥମ ବର୍ଷ ପାଠପଢ଼ା

ଭୁବନେଶ୍ୱର, ୨୨ (ବୁଧବାର)

ରାଜ୍ୟରେ ଆସନ୍ତା ୧୦ତାରିଖରୁ ପିଠି ପ୍ରଥମ ବର୍ଷ ଛାତ୍ରଛାତ୍ରୀଙ୍କ ପାଠପଢ଼ା ଆରମ୍ଭ ହେବ। ଏ ନେଇ ମଙ୍ଗଳବାର ଉଚ୍ଚଶିକ୍ଷା ମନ୍ତ୍ରୀ ଅରୁଣ କୁମାର ସାହୁ ସୂଚନା ଦେଇଛନ୍ତି।

କ୍ରମେ ୭ରୁ ପ୍ରଥମ ସେମିଷ୍ଟର ପରୀକ୍ଷା

କ୍ରମେ ୭ରୁ ପ୍ରଥମ ସେମିଷ୍ଟର ପରୀକ୍ଷା ହେବ। କୁଳାଳ ୨୦ ପୁସ୍ତକ ପଢ଼ା ପ୍ରକାଶ ପାଇବ। ସେହିପରି ୧୦ରୁ ପଢ଼ା ପ୍ରଥମ ବର୍ଷ ଛାତ୍ରଛାତ୍ରୀଙ୍କ ପାଠପଢ଼ା ଆରମ୍ଭ ହେବ।

ଖୋଲିବା ପାଇଁ ଅନୁମତି ଦିଆଯାଇଛି। ଶ୍ରେଣୀଗୁହରେ କୋଭିଡ଼ ଗାଇଡ଼ଲାଇନ ଅନୁଯାୟୀ ପାଠପଢ଼ା ହେବ। ମାଧ୍ୟମିକ ଶିକ୍ଷା ବିଭାଗର ସହ ଶ୍ରେଣୀଗୁହ, ଲାଇବ୍ରେରୀ ଓ ଲାବରେଟୋରିରେ ଶୁଭାଚରଣ ଦୂରତା ରଖାଯିବ।

ମେ' ୨ରୁ ଏନିଲିଟି

ଭୁବନେଶ୍ୱର, ୨୨ (ବୁଧବାର)

ନ୍ୟାଶନାଲ ଟେଷ୍ଟି ଏକ୍ସପ୍ରେସ୍ (ଏନିଲିଟି) ଦ୍ୱାରା ପରିଚାଳିତ ଯୁକ୍ତି ଏନିଲିଟି (ନ୍ୟାଶନାଲ ଏଲିଜିବିଲିଟି ଟେଷ୍ଟ) ପରୀକ୍ଷା ଆସନ୍ତା ମେ' ୨ତାରିଖରୁ ଆରମ୍ଭ ହେବ। ମଙ୍ଗଳବାର କେନ୍ଦ୍ର ଶିକ୍ଷାମନ୍ତ୍ରୀ ରମେଶ ଚୋଖରିଆଲ କେନ୍ଦ୍ର ଶିକ୍ଷାମନ୍ତ୍ରୀ କରି ଏ ସମ୍ପର୍କରେ ଘୋଷଣା କରିଛନ୍ତି।

ସିବିଏସ୍‌ଇ ଦଶମ, ଦ୍ୱାଦଶ ପରୀକ୍ଷା କାର୍ଯ୍ୟସୂଚୀ ଘୋଷିତ

ଭୁବନେଶ୍ୱର, ୨୨ (ବୁଧବାର)

କେନ୍ଦ୍ରୀୟ ମାଧ୍ୟମିକ ଶିକ୍ଷା ବୋର୍ଡ (ସିବିଏସ୍‌ଇ) ଦଶମ ଓ ଦ୍ୱାଦଶ ପରୀକ୍ଷା ମେ' ୪ତାରିଖରୁ ଆରମ୍ଭ ହେବ। ପରୀକ୍ଷା ପାଇଁ ମଙ୍ଗଳବାର କାର୍ଯ୍ୟସୂଚୀ ଘୋଷଣା କରାଯାଇଛି।

ମେ ୪ରୁ ପରୀକ୍ଷା

ମେ ୪ରୁ କ୍ରମେ ୭ତାରିଖ ପର୍ଯ୍ୟନ୍ତ ପରୀକ୍ଷା ହେବ। ଛାତ୍ରଛାତ୍ରୀଙ୍କୁ ପୂର୍ବରୁ ୧୦ଟି ପୂର୍ବରୁ ପରୀକ୍ଷା ହଲରେ ପହଞ୍ଚିବାକୁ ପଡ଼ିବ।

ଦିଆଯିବ। ପ୍ରଶ୍ନ ପତ୍ରର ପାଇଁ ୧୫ମିନିଟ୍ ସମୟ ମିଳିବ। ୧୦ଟି ପରୀକ୍ଷା ଆରମ୍ଭ ହେବ। ସେହିଭଳି ସିବିଏସ୍‌ଇ ଦ୍ୱାଦଶ ପରୀକ୍ଷା କ୍ରମେ ୧୧ତାରିଖରେ ଶେଷ ହେବ।

ଆଜିର ସମ୍ପାଦକୀୟ ବଦଳିଲା ମ୍ୟାନାଜାର



REDEFINING HEALTHCARE OF ODISHA
'HERE FOR YOU'

Utkal Hospital brings cutting edge medical technology to Odisha. Along with multi specialty healthcare services of international standards, built on expertise of the best clinicians from the state, cemented by years of trust and robust international protocols; delivered with warmth and care.

OUR SPECIALITIES:

- Cardiology
- Gastroenterology & Gastro Surgery
- Pediatrics & Pediatric Surgery
- Nephrology
- Nuclear Medicine
- Plastic Surgery
- Nutrition and Dietetics
- Neurology & Neurosurgery
- Oncology & Onco Surgery
- Obstetrics & Gynaecology
- Urology
- Psychiatry
- Neonatology
- Orthopaedics & Joint Replacement Surgery
- Laparoscopic & Bariatric Surgery
- Interventional Radiology
- Endocrinology
- Pain Management
- Internal Medicine

UTKAL HOSPITAL
INSTITUTE OF MEDICAL SCIENCES

UTKAL ADVANCED MULTI-SPECIALITY HOSPITAL, NILADRI VIHAR, BHUBANESWAR

CALL: 63707 04001/02

BRING THIS CUT OUT & GET FREE CONSULTATION

ପୋଲିସକୁ ତେମୋ ଦେଖାଇଲେ ରାକେଶ

ସାକପୁର ଅଫିସ/ ବସୁଲପୁର (ଡି.ଏନ୍.ଏ.), ୨୨

ଭୁବନେଶ୍ୱର ରମାଦେବା ମହିଳା ବିଶ୍ୱବିଦ୍ୟାଳୟ ଛାତ୍ରୀ ଝରାପୁଲ ନାୟକ (୨୧)ଙ୍କ ମୃତ୍ୟୁ ଘଟଣାରେ ଚିରପ ରାକେଶ କୁମାର ନାୟକଙ୍କୁ ପୋଲିସ୍ ୩ ଦିନିଆଁ ରିମାଣ୍ଡରେ ଆଣିଛି। ମଙ୍ଗଳବାର ରିମାଣ୍ଡର ପ୍ରଥମ ଦିନରୁ ପୋଲିସ୍ କୋର୍ଟଦ୍ୱାରା ଜେରା ଆରମ୍ଭ କରିଛି।



ଝରାପୁଲ ମୃତ୍ୟୁ ଘଟଣା

ପୋଲିସ୍ ଅଭିଯୁକ୍ତଙ୍କୁ ଘଟଣାସ୍ଥଳକୁ ନେଇଛି।

ଝରାପୁଲ

- କୁଆଖିଆ ଥାନାରେ ଜେରା
- ମୃତା ଛାତ୍ରୀଙ୍କ ମୋବାଇଲ ଖୋଜା ଆରମ୍ଭ

ସନ୍ଧ୍ୟାରେ ସେମାନେ ଘରକୁ ଫେରିଛନ୍ତି। ଝରାପୁଲଙ୍କ ବଡ଼ଭାଇ ବ୍ୟବହାର କରୁଥିବା ମୋବାଇଲକୁ ପୋଲିସ୍ ନିଜ ହେପାଜତକୁ ନେଇଛି। ସେହି ମୋବାଇଲରେ ପରିବାର ଲୋକେ ଝରାପୁଲ ସହିତ କେତେଥର କଥା ହୋଇଛନ୍ତି ଏବଂ କ'ଣ କଥା ହୋଇଛି, କେଉଁ ସମୟରେ କେତେଥର ମେସେଜ୍ ଦିଆଯାଇଛି, ତାକୁ ନେଇ ପୋଲିସ୍ ଖୋଜିଚାଡ଼ି ଆରମ୍ଭ କରିଛି।

ଅଣଧାନ ଫସଲକୁ ଅଣଦେଖା

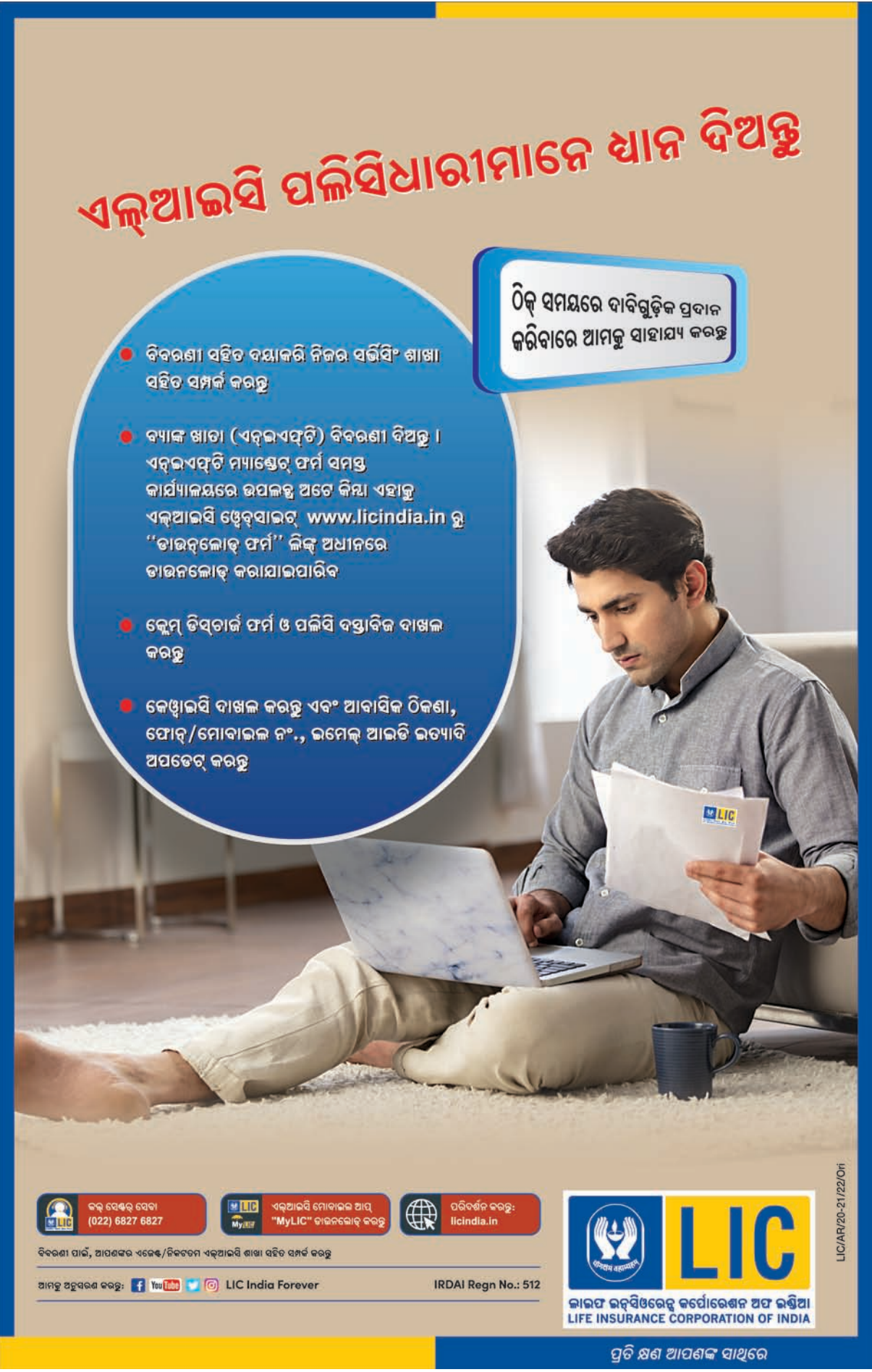
ଭୁବନେଶ୍ୱର, ୨୨ (ବୁଧବାର)

ଗଣ୍ଡାକଠାରୁ ଆରମ୍ଭ କରି ସରକାରୀ କଳ ଯାଏଁ ସମସ୍ତେ କେବଳ ଧାନ ଚାଷ ପଛରେ ଗୋଡ଼ାଇଛନ୍ତି। ରାଜ୍ୟରେ ଧାନ ଉତ୍ପାଦନ ବଢ଼ି ଚାଲିଥିବା ବେଳେ ଅଣଧାନ ଫସଲ ଚଳି ଚାଲିଛି। ଆଳୁ, ପିଆଜ, ଡାଲି, ଟେକିବାଜ ଆଦି ପାଇଁ ଅଧିକ ରାଜ୍ୟ ଉପରେ ନିର୍ଭର କରିବାକୁ ପଡ଼ୁଛି।



ନିର୍ଭର କରୁଥିବା ଚାଷୀଙ୍କର ଆର୍ଥିକ ସ୍ଥିତିରେ ସେତେଗା ଭରତ ଆସୁନାହିଁ। ବନ୍ୟା, ବାତ୍ୟା କିମ୍ବା ମରୁଡ଼ି ଯୋଗୁ ଧାନ ଚାଷ ପ୍ରଭାବିତ ହେଲେ ମଧ୍ୟ ପରବର୍ତ୍ତୀ ସମୟରେ ଟେକିବାଜ, ଡାଲିବାତ୍ୟା, ଝୋଟ ଚାଷ ଭଳି ଅର୍ଥକରୀ ଫସଲ ପାଇଁ ସେପରି ସୁବିଧା ନ ଥିବାରୁ ଚାଷୀମାନେ ବର୍ଷକରେ କେବଳ ଧାନ ଉପରେ ନିର୍ଭରଶୀଳ ହେଉଛନ୍ତି।

ସରକାରୀ ପ୍ରୋତ୍ସାହନ ଅଭାବରୁ ଚାଷୀମାନେ ମଧ୍ୟ ଅଧିକ ଚାଷ ପ୍ରତି ସେତେଗା ଚାଷ ଦେଖାନ୍ତି। ରାଜ୍ୟରେ ମୂନ, ବିଟି, କୋଳଥ, ସୂର୍ଯ୍ୟମୁଖୀ, ଯଅ, ବାଜରା, ମକା, କପା, ଆଳୁ, ବାଦାମ, କନ୍ଦମୂଳ, ହରଡ଼ ଆଦି ଚାଷ ବେଳକୁ ବେଳ ହୁଏ ପାଇବାର ହେଉଛି। ଜମି ପଡ଼ିଆ ଉଚିତ ମୂଲ୍ୟ ନ ପାଇ ଧାର କରାଯିବାରୁ ଚାଷୀମାନେ ଆଗ୍ରହ ଦେଖାଉନାହାନ୍ତି।



ଏକ ଆଇସି ପଲିସିଧାରୀମାନେ ଧାନ ବିଅଡ଼ୁ

ଠିକ୍ ସମୟରେ ବାବିଗୁଡ଼ିକ ପ୍ରଦାନ କରିବାରେ ଆମକୁ ସାହାଯ୍ୟ କରନ୍ତୁ

- ବିବରଣୀ ସହିତ ଦୟାକରି ନିଜର ସର୍ଭିସିଂ ଶାଖା ସହିତ ସମ୍ପର୍କ କରନ୍ତୁ
- ବ୍ୟାଙ୍କ ଖାତା (ଏନ୍‌ଏସ୍‌ଏସ୍) ବିବରଣୀ ଦିଅନ୍ତୁ । ଏନ୍‌ଏସ୍‌ଏସ୍ ମ୍ୟାଷ୍ଟର ଫର୍ମ ସମସ୍ତ କାର୍ଯ୍ୟକ୍ରମରେ ଉପକ୍ରମ ଅଟେ କିମ୍ବା ଏହାକୁ ଏକ ଆଇସି ପଲିସି ସହାୟକ www.lcindia.in ରୁ "ଡାଉନଲୋଡ଼ ଫର୍ମ" ଲିଙ୍କ ଅଧୀନରେ ଡାଉନଲୋଡ଼ କରାଯାଇପାରିବ
- କେନ୍ଦ୍ର ଟିଭିଚାନ୍ସ ଫର୍ମ ଓ ପଲିସି ବିକ୍ରୟ ବିକାଶକର କରନ୍ତୁ
- କେଣ୍ଟ୍ରାଲିସି ବିକାଶକର ଏବଂ ପ୍ରାଥମିକ ଠିକଣା, ଫୋର୍/ମୋବାଇଲ ନଂ., ଲମ୍ବେକ୍ ଆଇଡି ଇତ୍ୟାଦି ଅପଡେଟ୍ କରନ୍ତୁ

ବିବରଣୀ ପାଇଁ, ଆମ ସହାୟକ ସେକ୍ସ/ଡିଭିଜନ ଏଡ଼ିଟିଂ ଶାଖା ସହିତ ସମ୍ପର୍କ କରନ୍ତୁ

ଆମକୁ ଫଲୋ କରନ୍ତୁ: LIC India Forever

IRDAI Regn No.: 512

LIC
LIFE INSURANCE CORPORATION OF INDIA

ପ୍ରତି ଶଶ ଆପଣଙ୍କ ସାଥରେ

ଅନିଶ୍ଚିତତାରେ ସୁବର୍ଣ୍ଣରେଖା ବନ୍ଦର

ପ୍ରବାପ ବାସ ଭୋଗରାଜ,୨୨

ରାଜ୍ୟ ବିଭାଗ ପକ୍ଷରୁ ଜମି ଅଧିକାରରେ ବିକ୍ରୟ ଓ ସ୍ଥାନୀୟ ଲୋକଙ୍କ ବିରୋଧରେ ପ୍ରତ୍ୟୁତ୍ପାଦିତ ବାଲେଶ୍ୱର ଜିଲ୍ଲା ସୁବର୍ଣ୍ଣରେଖା ନଦୀକୂଳ ବନ୍ଦର ପ୍ରକଳ୍ପର ଭାଗ୍ୟ ଅନିଶ୍ଚିତତା ମଧ୍ୟକୁ ଠେଲି ହୋଇଯାଇଛି। ୧୪ ବର୍ଷ ପୂର୍ବେ ଏହି ବନ୍ଦର ନିର୍ମାଣ ପାଇଁ ରାଜ୍ୟ ସରକାର ଘୋଷଣା କରିଥିଲେ। ୨୦୧୯ରେ ପୁଣ୍ୟମନ୍ତ୍ରୀ ନବୀନ ପଟ୍ଟନାୟକ ଏହାର ଶିଳାମଧ୍ୟ କରିଥିଲେ ମଧ୍ୟ ଅନ୍ୟାନ୍ୟ କାର୍ଯ୍ୟ ଆରମ୍ଭ ହୋଇପାରିନାହିଁ।



୨୦୦୬ ଡିସେମ୍ବର ୧୫ରେ ପୁଣ୍ୟମନ୍ତ୍ରୀ ବାଲେଶ୍ୱର ଜିଲ୍ଲା ଭୋଗରାଜ ଗ୍ରାମ୍ପଞ୍ଚାୟତ ବେଳେ ନବୀନ ପଟ୍ଟନାୟକ ଏହାର ଶିଳାମଧ୍ୟ କରିଥିଲେ। ୨୦୧୯ ଫେବୃଆରୀ ୧୩ରେ ପୁଣ୍ୟମନ୍ତ୍ରୀ ବାଲେଶ୍ୱର ମୁଖ୍ୟମନ୍ତ୍ରୀଙ୍କୁ ବନ୍ଦର ଶିଳାମଧ୍ୟ କରିବା ସହ ରାସ୍ତାଘାଟର ଉନ୍ନତି, ନୂତନ ରେଳପଥ ହେବା ସହ ୧୨୫୫ କର୍ମଚାରୀଙ୍କୁ ସୁଯୋଗ ରହିଛି ବୋଲି ଘୋଷଣା କରିଥିଲେ। ବନ୍ଦରକୁ ଲକ୍ଷ୍ୟ ରଖି ପୁଣି ସେଠାରେ କେନ୍ଦ୍ର ସରକାର ୨୫୫୫ କର୍ମଚାରୀ ଅଧିକାରୀଙ୍କୁ ପ୍ରକଳ୍ପ ଘୋଷଣା କରିଥିଲେ। ଫଳରେ ସମସ୍ତଙ୍କୁ ଅଞ୍ଚଳର ୬ ପଞ୍ଚାୟତର ୬୦୫୫କାରୀଙ୍କୁ ଉର୍ଦ୍ଧ୍ୱ ଲୋକ ଭୁକ୍ତ ପ୍ରକଳ୍ପ ବିରୋଧରେ

ଜମି ଅଧିକାରରେ ବିକ୍ରୟ ଭିତ୍ତିମୂଳକ ସୁବର୍ଣ୍ଣରେଖା ରାଜ୍ୟ ସରକାରଙ୍କୁ ଟିପ୍ପଣୀ କରିଥିଲେ। ଯେଉଁମାନେ ବିକ୍ରୟ ପ୍ରକଳ୍ପରେ ଅବିଶ୍ୱାସୀ ହେବେ ସେମାନଙ୍କୁ କାର୍ଯ୍ୟରୁ ବଦଳାଇ ଦିଆଯିବ ବୋଲି ପ୍ରତିଶ୍ରୁତି ଦେଇଥିଲେ। ଫେବୃଆରୀ ପ୍ରଥମ ସପ୍ତାହରେ ବନ୍ଦର କାର୍ଯ୍ୟକାରୀ ଓ ଉନ୍ନତରେ ଉନ୍ନତରାଜ୍ୟ ସମାଜ ନେଇ ସେ ଦୀର୍ଘା ଦିନକ ସମୟକୁ ଆସୁଥିବା ସରକାରୀ ଓ ବନ୍ଦର ପ୍ରକଳ୍ପ ପ୍ରକାଶୀ। ୧୪ ବର୍ଷ ଧରି ବନ୍ଦର କାର୍ଯ୍ୟ ଆରମ୍ଭ ନ ହେବା, ବାଲିଆପାଳ ଆନ୍ଦୋଳନକାରୀଙ୍କୁ ରାଜ୍ୟ ବିରୋଧୀ ଦଳ ଓ ପରିବେଶ ବିତର୍କରେ ସମର୍ଥନ କରିବା ଦ୍ୱାରା ବନ୍ଦର ହେବା ପ୍ରକଳ୍ପ ଭିତରୋହିତ ହେଉଛି ବୋଲି ବିରୋଧୀ ଦଳର ନେତାମାନେ ଦାବି କରିଛନ୍ତି।

ଏଭଳି ସ୍ଥିତିରେ ଓଡ଼ିଶା ସାମାଜିକ ପ୍ରଶ୍ନୋତ୍ତର ପୂର୍ବ ମେଦିନାପୁର ଜିଲ୍ଲା ରାମନଗର ବ୍ଲକ ଅଧୀନ ସମସ୍ତ ପଥର ମାଡ଼ ୧୦ ନଟିକାଳ ମାଲକସ ଦୂର ଡାକ୍ତରୀର ସମସ୍ତ କୁଳରେ ପ୍ରଶ୍ନୋତ୍ତର ପ୍ରକଳ୍ପ ନିର୍ମାଣ ପାଇଁ ୨୫୫୫ କର୍ମଚାରୀଙ୍କୁ ଉନ୍ନତରେ ଉନ୍ନତରାଜ୍ୟ ସମାଜ ନେଇ ସେ ଦୀର୍ଘା ଦିନକ ସମୟକୁ ଆସୁଥିବା ସରକାରୀ ଓ ବନ୍ଦର ପ୍ରକଳ୍ପ ପ୍ରକାଶୀ। ୧୪ ବର୍ଷ ଧରି ବନ୍ଦର କାର୍ଯ୍ୟ ଆରମ୍ଭ ନ ହେବା, ବାଲିଆପାଳ ଆନ୍ଦୋଳନକାରୀଙ୍କୁ ରାଜ୍ୟ ବିରୋଧୀ ଦଳ ଓ ପରିବେଶ ବିତର୍କରେ ସମର୍ଥନ କରିବା ଦ୍ୱାରା ବନ୍ଦର ହେବା ପ୍ରକଳ୍ପ ଭିତରୋହିତ ହେଉଛି ବୋଲି ବିରୋଧୀ ଦଳର ନେତାମାନେ ଦାବି କରିଛନ୍ତି।

ବିଧାନସଭା ପ୍ରବେଶ ପାଇଁ କୋଭିଡ୍ ପରୀକ୍ଷା ବାଧ୍ୟତାମୂଳକ ନୁହେଁ: ବାଚସ୍ପତି

ଭୁବନେଶ୍ୱର, ୨୨ (ବୁଧବି) ଆସକ୍ତା ୧୮ ତାରିଖରୁ ବିଧାନସଭା ବଚ୍ଚେନ ଅଧିବେଶନ ଆରମ୍ଭ ହେବ। ଚେକ୍ ପରିଚାଳନା ଅଧିକାରୀଙ୍କ ପାଇଁ କୋଭିଡ୍ ପରୀକ୍ଷା ବାଧ୍ୟତାମୂଳକ ହେବ ନାହିଁ। ଏହା ବାଧ୍ୟତାମୂଳକ ହୋଇ ନ ଥିଲେ ମଧ୍ୟ ପ୍ରବେଶ କଲାବେଳେ ପାଣି, କାଣି, କୁର ଉଲ୍ଲେଖ ଦେଖାଦେବେ ହେବ ବୋଲି ପ୍ରକଳ୍ପନା କରିବାକୁ ପରାମର୍ଶ ଦିଆଯିବ। ବିଧାନସଭା ଅଧିବେଶନ ପୂର୍ବରୁ ମଙ୍ଗଳବାର ବାଚସ୍ପତି ସୂଚନା ଦେଖାଇଛନ୍ତି। ଶ୍ରୀଯୁକ୍ତ ବାଚସ୍ପତି ଅଧିବେଶନ ବେଳେ କୋଭିଡ୍ ପରୀକ୍ଷା ବାଧ୍ୟତାମୂଳକ କରାଯାଇଥିଲା। ମହାମାରୀ ପ୍ରକୋପ କମିଥିବାରୁ ଏହା ବାଧ୍ୟତାମୂଳକ ନୁହେଁ ବୋଲି ସେ ସୂଚନା ଦେଇଥିଲେ। ଗଣମାଧ୍ୟମକୁ ସୂଚନା ଦେଇ ବାଚସ୍ପତି କହିଛନ୍ତି, ଫେବୃଆରୀ ୧୮ ରୁ ବିଧାନସଭା ଆରମ୍ଭ ହେବ। ପ୍ରଥମ ଦିବସରେ ରାଜ୍ୟପାଳଙ୍କ ଅଭିଭାଷଣ ରହିବ। ୨୨ ତାରିଖରେ ଅର୍ଥମନ୍ତ୍ରୀ ନିର୍ଦ୍ଦେଶ ପୂର୍ଣ୍ଣା ୨୦୨୧-୨୨ ଆର୍ଥିକବର୍ଷ ପାଇଁ ବଚ୍ଚେନ ଉପସ୍ଥାପନ କରିବେ। ୨୫ ରୁ ବଚ୍ଚେନ ଆଲୋଚନା ହେବ। ଚଳିତ ବିଧାନସଭାରେ ପ୍ରସ୍ତାବ ଶାଳ୍ପ ଶାଳ୍ପ କାର୍ଯ୍ୟକ୍ରମ ପୂର୍ବରୁ ଗ୍ରହଣ କରିବେ। ଚଳିତ ବିଧାନସଭାରେ ପ୍ରତିନିଧାନଙ୍କର କାର୍ଯ୍ୟକ୍ରମ ପୂର୍ବରୁ ଗ୍ରହଣ କରିବେ। ଚଳିତ ବିଧାନସଭାରେ ପ୍ରତିନିଧାନଙ୍କର କାର୍ଯ୍ୟକ୍ରମ ପୂର୍ବରୁ ଗ୍ରହଣ କରିବେ। ଚଳିତ ବିଧାନସଭାରେ ପ୍ରତିନିଧାନଙ୍କର କାର୍ଯ୍ୟକ୍ରମ ପୂର୍ବରୁ ଗ୍ରହଣ କରିବେ।

ଆମ୍ଭ ସମସ୍ତଙ୍କ କଲେ ପୂର୍ବତନ ଆଇଆଇସି

୬ ମାସ ଧରି ଫେରାର ଥିବା ବାଲେଶ୍ୱର ଗଞ୍ଜ ନାମକ ପୂର୍ବତନ ଆଇଆଇସି ସରୋଜିନୀ ନାୟକ ମଙ୍ଗଳବାର ଭିଲ୍ଲାସୁ କୋର୍ଟରେ ଆତ୍ମସମର୍ପଣ କରିଛନ୍ତି। ଭିଲ୍ଲାସୁ କୋର୍ଟରେ ଜାମିନ ନାମାଞ୍ଜୁର ହେବାକୁ ଚାହୁଁ ବିଚାର ବିଭାଗୀୟ ହାଜତକୁ ପଠାଯାଇଛି। ଗଞ୍ଜ ନାମକ ଆଇଆଇସି ଭାବେ ଦାୟିତ୍ୱରେ ଥିବା ବେଳେ ସରୋଜିନୀ ଦୁଇଟି ମାମଲାର ଭିଲ୍ଲାସୁ ଦ୍ୱାରା ଛାଡି ହୋଇଥିଲେ। ପ୍ରଥମେ ଏକ ଜମିକର୍ତ୍ତା ଗଞ୍ଜନାୟକ ସମାଧାନ ପାଇଁ ୨୫୫୫ କର୍ମଚାରୀଙ୍କୁ ଗଞ୍ଜନାୟକ ଭାବେ ଦାୟିତ୍ୱରେ ସମ୍ପୂର୍ଣ୍ଣ ବିଭାଗୀୟ କର୍ମଚାରୀଙ୍କୁ ନିଜର ଦାୟିତ୍ୱରେ ରଖିଥିଲେ। ପରେ ୨୦୧୯ରେ ଗଞ୍ଜ ନାମକ ଗଞ୍ଜନାୟକ ଭାବେ ଦାୟିତ୍ୱରେ ରଖିଥିଲେ। ଗଞ୍ଜ ନାମକ ଗଞ୍ଜନାୟକ ଭାବେ ଦାୟିତ୍ୱରେ ରଖିଥିଲେ। ଗଞ୍ଜ ନାମକ ଗଞ୍ଜନାୟକ ଭାବେ ଦାୟିତ୍ୱରେ ରଖିଥିଲେ। ଗଞ୍ଜ ନାମକ ଗଞ୍ଜନାୟକ ଭାବେ ଦାୟିତ୍ୱରେ ରଖିଥିଲେ।



ଜାମିନ ନାମାଞ୍ଜୁର ପରେ ଜେଲ ଗଲେ ସରୋଜିନୀ ନାୟକ

ରଷିକୁଲ୍ୟା ମୁହାଣରେ ବିଦେଶୀ ପକ୍ଷୀ



ଗଞ୍ଜାମ, ୨୨ (ଡି.ଏ.ଏ.ଏ.) ରଷିକୁଲ୍ୟା ମୁହାଣରେ ସମସ୍ତ ବିଦେଶୀ ପକ୍ଷୀମାନଙ୍କ କଲର ବନ୍ଦ ହେବାକୁ ମିଳିଛି। ବିଦେଶୀ ପକ୍ଷୀମାନଙ୍କ ମଧ୍ୟରେ ଶହ ଶହ ସଂଖ୍ୟାରେ ମଙ୍ଗୋଲିଆ ପକ୍ଷୀ ସ୍ଥାନୀୟ ଅଞ୍ଚଳବାସୀ ଓ ପର୍ଯ୍ୟଟକଙ୍କୁ ବିଚଳିତ କରୁଛନ୍ତି। ମଙ୍ଗୋଲିଆ ଓ ମାଧ୍ୟମୀୟ ଅଞ୍ଚଳରେ ପ୍ରକଳ୍ପ ଥିବାରୁ ମୁକ୍ତି ପାଇବାକୁ ଏହି ବିଦେଶୀ ପକ୍ଷୀ ସକାରକ ହେବ।

କଲୋନିଟର ଅତିକ୍ରମ କରି ଓଡ଼ିଶାର ବିଭିନ୍ନ ହ୍ରଦ ଓ ନଦୀକୂଳକୁ ବାଧି ଆସିଛନ୍ତି। ଏମାନେ ବିଶେଷକରି ଘାସ କାଟାଣ ଖାଏ ଓ କଟା ଯାଇଥିବା ଧାନ ଗଛ ମୂଳ ଖାଇବାକୁ ପସନ୍ଦ କରନ୍ତି ବୋଲି ପରିବେଶ ବିତର୍କରାତ୍ମକ କୁମାର ସାହୁ କହିଛନ୍ତି। ଏମାନେ ଓଡ଼ିଶାରେ ଶୀତ ଋତୁରେ ରହୁଛନ୍ତି। ରଷିକୁଲ୍ୟା ମୁହାଣଠାରୁ ପୋରାଗଡ଼ ମଧ୍ୟରେ ଦଳ ଦଳ ହୋଇ ଏହି ପକ୍ଷୀମାନେ ଜଳକ୍ରୀଡ଼ା କରିବା ଓ ନଦୀ

ମଧ୍ୟଭାଗରେ, ବାଲୁକା ଶଯ୍ୟାରେ ଆଖିର ନେଉଥିବା ଦୃଶ୍ୟ ଅତି ମନୋହର। ଏମାନଙ୍କ ପୁରୁଣା ପାଇଁ ବନବିଭାଗ ପକ୍ଷରୁ ପାଟ୍ରିଲିଂ କଡ଼ାକଡ଼ି କରାଯାଇଛି। ସମୁଦାୟ ୩୫ କଲେ ଉଡିପାଉଥିବା ଏହି ପକ୍ଷୀମାନେ କୁଳୁଡ଼ାମାନଙ୍କଠାରୁ ତିକେ ବଡ଼ ଦେଖା ଯାଇଥିଲେ। ପରିବେଶ ବିତର୍କରେ ଏହି ବିଦେଶୀ ପକ୍ଷୀମାନଙ୍କ ଉପରେ ତଥ୍ୟ ସଂଗ୍ରହ କରିବାକୁ ଗଞ୍ଜାମ ବ୍ଲକ ନିକଟ ରଷିକୁଲ୍ୟା ମୁହାଣକୁ ଆସୁଥିବା ଦେଖିବାକୁ ମିଳିଛି।

VISA STEEL LIMITED... Reputed Hotel in Solapur, Maharashtra needs staff for the job of a North Indian & Chinese Cook, Waiter & Housekeeping.

UTKAL UNIVERSITY VANI VIHAR, BHUBANESWAR-751004 POPULATION RESEARCH CENTRE, BHUBANESWAR

ODISHA PUBLIC SERVICE COMMISSION CUTTACK NOTICE No. 840/P.S.C., Dt.2.2.21 (1E-13-2020-21) (DR - II)

ବ୍ୟାଙ୍କରୁ ୧୪ ଲକ୍ଷ ଟଙ୍କାର କଏନ୍ ହେରଫେର... URGENTLY REQUIRED DATA ENTRY OPERATOR

ଲ୍ୟାଣ୍ଡମାଇନ ବିଶ୍ୱାସରୁ ବର୍ତ୍ତମାନ ୩୦ ଯବାନ... URGENTLY REQUIRED DATA ENTRY OPERATOR

URGENTLY REQUIRED DATA ENTRY OPERATOR Minimum 12th Pass Female/Male Candidates

REQUIRED URGENTLY for Technical and Non-Technical Candidate 43nos for OPERATION & MAINTAINANCE

WANTED SPPL REAL ESTATE Companyର ଖୋର୍ଦ୍ଧା ଶାଖା ଅତିଥି ପାଇଁ ଅଭିଜ୍ଞ Marketing ପୁଅ/ଝିଅ ରୁଗତ ଆବେଦନ କରନ୍ତୁ

GURU NANAK ENGLISH MEDIUM PUBLIC SCHOOL-II Sangalai Sasan (Near Uttara Chhawik), Affiliated to CBSE

REQUIRED Cashier-cum-Salesman For a Jewellery Business House located at Bhubaneswar.

Table with 3 columns: ଓଡ଼ିଶା ରାଜ୍ୟରେ ବ୍ଲକ୍ ଓ ତହସିଲ ସ୍ତରରେ ବିକ୍ରୟର ପ୍ରତ୍ୟେକ ପଦ୍ଦ ବ୍ୟାଙ୍କର ପ୍ରତିନିଧାନଙ୍କୁ ନିୟୋଜିତ କରାଯାଇଛି।

BHARATIYA JEEVAN UJWAL SWASTHYA SANSTHAN ଗ୍ରାହ୍ୟମାନେ ଅନୁକାନ୍ଦ ଅଧିକାର ଖୁବ୍ ଉଚିତ: www.bjuss.in

Table with 3 columns: ବିଭାଗୀୟ ବିକଳ ବ୍ୟାଙ୍କ ସର୍ଭିସେସ୍ ବୋର୍ଡ୍, ମୁମ୍ବାଇ www.rbi.org.in

ସଂକ୍ଷେପରେ

କୋଲୁ ଟ୍ରିଙ୍କସ ପ୍ୟାକ୍ଟିରେ ଚଡ଼ାଉ

- ବିମୁକ୍ତ ନକଲି ସାମଗ୍ରୀ ଜବତ, ଯୁନିଟ୍ ସିଲ୍
- ଲୋକଙ୍କ ଜୀବନ ସହ ଖେଳ
- ଫ୍ୟାକ୍ଟି ମାଲିକ ଗିରଫ

ଭୁବନେଶ୍ୱର, ୨୧୧ (ବୁଧବାର)

ଦିନକୁ ଦିନ ନକଲି ଖାଦ୍ୟ ସାମଗ୍ରୀର ଚାଲିକା ବଢ଼ିବାରେ ଲାଗିଛି । ନକଲି ଘିଅ, ଚୋଳ, ସସ୍, ମସଲାଗୁଣ୍ଡ ପରେ ଏବେ ନକଲି କୋଲୁ ଟ୍ରିଙ୍କସ (ମୁକୁ ପାନୀୟ) ବିକ୍ରି ହେଉଥିବା ଜଣାପଡ଼ିଛି । ସତ୍ତ୍ୱପରି ଦେଖାଯାଉଥିବା ନକଲି କୋଲୁ ଟ୍ରିଙ୍କସରେ ମିଶ୍ରଣ ବିଷ । ମହେଶ୍ୱର ଶିଳ୍ପାଞ୍ଚଳର ୧୩୩/ସିରେ ଚାଲିଥିବା ଏକ ଫ୍ୟାକ୍ଟିରେ ନାମାଦାନୀ ବ୍ରାଣ୍ଡର ଟ୍ରିଙ୍କସ ଲଗାଇ ବିଜନ ନକଲି ମୁକୁ ପାନୀୟ ପ୍ରସ୍ତୁତ କରାଯାଉଛି । ବିଶେଷକରି ସତ୍ତ୍ୱ ଓ ଗ୍ରାମାଞ୍ଚଳର ଲୋକମାନେ ମୁକୁ ପାନୀୟ ଉପରେ ଥିବା ନାମା ଠିକ୍ତାରେ ପଡ଼ିପାରୁ ନ ଥିବାରୁ ନକଲି ଏବଂ ସ୍ୱାସ୍ଥ୍ୟ ପ୍ରତି ହାନିକାରକ ବିଜନ ବ୍ରାଣ୍ଡର ଅବିକଳ ବୋତଲ ଏବଂ ନାମରେ ସାମାନ୍ୟ ପରିବର୍ତ୍ତନ କରାଯାଇ ଏହାକୁ ପ୍ରସ୍ତୁତ କରାଯାଉଥିଲା । ବିଶେଷ ସୂତ୍ରରୁ ଖବରପାଇ ମହେଶ୍ୱର ଥାନା ପୋଲିସ୍ ଓ ହେଣ୍ଡାଲ୍ ସ୍କାଡ୍ ଉକ୍ତ ଯୁନିଟ୍‌ରେ ମିଳିତ ଚଢ଼ାଉ ବିଧାନ ପରିମାଣର ନକଲି ମୁକୁ ପାନୀୟ, ପାନୀୟ ପ୍ୟାକେଟ୍ ସାମଗ୍ରୀ, ପ୍ଲାଷ୍ଟିକ୍ ବୋତଲ, ଯନ୍ତ୍ରପାତି ଏବଂ କମ୍ପୋଜିଟ୍ କବଚ କରିଛି । ଚଢ଼ାଉ ସମୟରେ ଉକ୍ତ ଯୁନିଟ୍‌ରେ ଆବଶ୍ୟକ ଲାଇସେନ୍ସ ନ ଥିବା ବେଳେ ଚେକ୍ରିସିଆନ



ଜବତ ହୋଇଥିବା ଯନ୍ତ୍ରାଂଶ ।

ମଧ୍ୟ କାର୍ଯ୍ୟ କରୁ ନ ଥିବା ଜଣାପଡ଼ିଥିଲା । ଏପରି କି ଲାବୋରେଟୋରି ମଧ୍ୟ ନ ଥିଲା । ତେଣୁ ଉକ୍ତ ଯୁନିଟ୍‌କୁ ପୋଲିସ୍ ଦୋକାନୀମାନେ ବିକ୍ରି କରିବା ସହ ଉଭୟ ଦୋକାନୀ ଓ କମ୍ପାନୀ ମୋଟା ଅଙ୍କର ଲାଭ ପାଉଥିଲେ ।

ନ ଥିଲେ । ବ୍ରାଣ୍ଡେଡ୍ ସାମଗ୍ରୀର ମୂଲ୍ୟକୁ ବହୁତ କମ୍ ମୂଲ୍ୟରେ ସମାଗ୍ରୀଗୁଡ଼ିକ ବିକ୍ରି କରାଯାଉଥିବାରୁ ଗ୍ରାହକଙ୍କୁ ସମ୍ଭ୍ରମ ଦାମରେ ଦୋକାନୀମାନେ ବିକ୍ରି କରିବା ସହ ଉଭୟ ଦୋକାନୀ ଓ କମ୍ପାନୀ ମୋଟା ଅଙ୍କର ଲାଭ ପାଉଥିଲେ ।

ଲାବରେଟୋରି, ଚେକ୍ରିସିଆନ ନ ଥିଲେ

ଯୁନିଟ୍‌ରେ ଲାଇସେନ୍ସ ଠିକ୍ ନ ଥିବାବେଳେ ଉପାଦେୟ ନକଲି ଥିଲା । ବଜାରରେ ବ୍ରାଣ୍ଡେଡ୍ ଥିବା ପାନୀୟ ନାମରେ ସାମାନ୍ୟ ପରିବର୍ତ୍ତନ କରାଯାଇ ନକଲି ମୁକୁ ପାନୀୟ ପ୍ରସ୍ତୁତ କରାଯାଉଥିଲା । ଏହି ମୁକୁ ପାନୀୟକୁ ବିକ୍ରି ପାଇଁ ଚାଟୋର୍ଟ ଏବଂ କମ୍ପୋଜିଟ୍ କବଚ କରିଛି । ଚଢ଼ାଉ ସମୟରେ ଉକ୍ତ ଯୁନିଟ୍‌ରେ ଆବଶ୍ୟକ ଲାଇସେନ୍ସ ନ ଥିବା ବେଳେ ଚେକ୍ରିସିଆନ

ବସ୍ତି, ଗ୍ରାମାଞ୍ଚଳ ଲୋକଙ୍କୁ ଚାଟୋର୍ଟ

ରାଜଧାନୀର ଅନେକ ବସ୍ତି ସମେତ ରାଜ୍ୟର ବିଭିନ୍ନ ଗ୍ରାମାଞ୍ଚଳ ବଜାରରେ ସାମଗ୍ରୀ, ପ୍ଲାଷ୍ଟିକ୍ ବୋତଲ, ଯନ୍ତ୍ରପାତି ଏବଂ କମ୍ପୋଜିଟ୍ କବଚ କରିଛି । ଚଢ଼ାଉ ସମୟରେ ଉକ୍ତ ଯୁନିଟ୍‌ରେ ଆବଶ୍ୟକ ଲାଇସେନ୍ସ ନ ଥିବା ବେଳେ ଚେକ୍ରିସିଆନ

କରିବାକୁ ଯୁନିଟ୍‌ରେ ଲାବରେଟୋରି ନ ଥିବାରୁ ମୁକୁ ପାନୀୟର ମାନ ପରୀକ୍ଷା ହେଉ ନ ଥିଲା । ବଜାରରୁ କେମିକାଲ କରି ଆଣି ମନଇଚ୍ଛା ପଥାପାନୀୟ ପ୍ରସ୍ତୁତ କରି ବିକ୍ରି କରାଯାଉଥିଲା । ଯାହାକି ଲୋକଙ୍କୁ ମରଣ ମୁହଁକୁ ଠେଲିବା ସହ ସମାନ ବୋଲି ଭୁବନେଶ୍ୱରର ଖାଦ୍ୟ ସୁରକ୍ଷା ଅଧିକାରୀ ପ୍ରତୀକ୍ଷା ଦାବି ମହାପାତ୍ର କହିଛନ୍ତି । ଜବତ ସାମଗ୍ରୀ ନମୁନା ମାନ ଯାଞ୍ଚ ପରେ ଆଇନ ଅନୁଯାୟୀ କାର୍ଯ୍ୟାନୁଷ୍ଠାନ ନିଆଯିବ ବୋଲି ପ୍ରତୀକ୍ଷା କହିଛନ୍ତି ।

ଆଇନ ଅନୁଯାୟୀ କାର୍ଯ୍ୟାନୁଷ୍ଠାନ ଗ୍ରହଣ ହେବ

୩ବର୍ଷ ଧରି ଏହି ନକଲି କାରଖାନା ଚାଲିଥିଲା । ଏନେଇ ହେଣ୍ଡାଲ୍ ସ୍କାଡ୍ ପାଖରେ ଖବର ପହଞ୍ଚିବାପରେ ଚଢ଼ାଉ ନେଇ ଯୋଜନା ହୋଇଥିଲା । ଯୁନିଟ୍‌ରେ ସର୍ବଶେଷ ତଥ୍ୟ ଯାଞ୍ଚ ପରେ ବିମୁକ୍ତ ପରିମାଣର ଥିବା ମୁକୁ ପାନୀୟ ଗଠିତ ହୋଇଥିବା ଜଣାପଡ଼ିଥିଲା । ଆବଶ୍ୟକ କାର୍ଯ୍ୟ ପତ୍ର ନ ଥିବାବେଳେ ଏଠାରେ ପ୍ରସ୍ତୁତ ସାମଗ୍ରୀର ଲାବରେଟୋରି ପରୀକ୍ଷା ନ ହେବା ଲୋକଙ୍କୁ ପ୍ରଭାବଣୀ ସଦୃଶ ବୋଲି ହେଣ୍ଡାଲ୍ ସ୍କାଡ୍ ଏସ୍ପି ପଞ୍ଚାବ ସତ୍ୟପାଠୀ କହିଛନ୍ତି । ପୋଲିସ୍ ଏହି ଯୁନିଟ୍‌କୁ ସିଲ୍ କରିବା ସହ ପରୀକ୍ଷା ପାଇଁ ନମୁନା ପଠାଯାଇଛି । ଖାଦ୍ୟ ନିରୀକ୍ଷା ବିଭାଗ ପରୀକ୍ଷା ରିପୋର୍ଟ ଦେବାପରେ ଆଇନ ଅନୁଯାୟୀ ପରବର୍ତ୍ତୀ କାର୍ଯ୍ୟାନୁଷ୍ଠାନ ଗ୍ରହଣ କରାଯିବ ବୋଲି ସତ୍ୟପାଠୀ କହିଛନ୍ତି ।

ଯୁବ କଂଗ୍ରେସର ଶଗଡ଼ ଶୋଭାଯାତ୍ରା



ପୋଲିସ୍ ଓ ଯୁବକଂଗ୍ରେସ କର୍ମୀଙ୍କ ମଧ୍ୟରେ ଧସାଧସି ହେଉଛି ।

ଭୁବନେଶ୍ୱର, ୨୧୧ (ବୁଧବାର)

ପୋଡ଼ୋଲ, ଡିଜେଲର ଅହେତୁକ ଦରବୃଦ୍ଧି ଏବଂ କେନ୍ଦ୍ର ସରକାରଙ୍କ କଳା କୃଷି ଆଇନ ପ୍ରତ୍ୟାହାର ଦାବିରେ ଓଡ଼ିଶା ପ୍ରଦେଶ ଯୁବ କଂଗ୍ରେସ ରଣସୂଚକ ଦେଇଛି । ଏହି ପରିସ୍ଥିତିରେ ଯୁବ କଂଗ୍ରେସ ସଭାପତି ସୁବିଜ୍ଞାନ ଲୋକଙ୍କ ନେତୃତ୍ୱରେ ମଙ୍ଗଳବାର ଏକ ବିଶାଳ ଶଗଡ଼ ଶୋଭାଯାତ୍ରା ପାଖୀର ହାତସ୍ପର୍ଶକରୁ ବାହାରି ରାଜଭବନ ଅଭିମୁଖେ ଯାଇଥିଲା । ପ୍ରଥମେ ପାଖୀର ହାତସ୍ପର୍ଶକରେ ଯୁବ କଂଗ୍ରେସ ପକ୍ଷରୁ ଏକ ସଭା କରାଯାଇଥିଲା । ସଭାରେ ସୁବିଜ୍ଞାନ ଉଦ୍ଦେଶ୍ୟରେ ଦେଇ କହିଥିଲେ, ରାଜ୍ୟ ଓ କେନ୍ଦ୍ର ସରକାର ଦେଇ ଉପରେ ଚ୍ୟାକ୍ଟି ଲଗାଇ ଅହେତୁକ ଦର ବୃଦ୍ଧି କରୁଛନ୍ତି । ଏହାର ପ୍ରତ୍ୟାବେଶ ନିମ୍ନ ବ୍ୟବସାୟୀ ଦ୍ରବ୍ୟର ମୂଲ୍ୟବୃଦ୍ଧି ଘଟୁଛି । ଫଳରେ ଜନସାଧାରଣ ଅକଥନୀୟ ଅର୍ଥୁଧାର ସମ୍ମୁଖୀନ ହେଉଛନ୍ତି । ବର୍ତ୍ତମାନ ଆର୍ଥିକତା ଦ୍ୱାରା ବଜାରରେ ତେଲ ଦର ବୃଦ୍ଧି କରୁଛନ୍ତି । ବିରୋଧ ବ୍ୟାପରେଇ ପିଛା ୫୦ ଡଲାରକୁ କମ୍ ଥିବାବେଳେ ପେଡ଼ୋଲ, ଡିଜେଲ ଦର ପାଖାପାଖି ୯୦ ଟଙ୍କା ହେଲାଣି । ଏଥିରୁ ଉଭୟ ରାଜ୍ୟ ଓ କେନ୍ଦ୍ର ସରକାର ଟିକସ

ଟୈଳ ଦରବୃଦ୍ଧିର ପ୍ରତିବାଦ

ନାମରେ ସାଧାରଣ ଜନତାଙ୍କୁ ଠକ୍କୁ କଥା ସମ୍ଭବ ଜଣାପଡ଼ୁଛି । ସେହିପରି କୃଷି ଆଇନ ପ୍ରତ୍ୟାହାର ନ ହେଲେ ଚାଷୀଙ୍କ ସ୍ୱାର୍ଥ ପାଇଁ ଯୁବ କଂଗ୍ରେସ ରାଜ୍ୟରେ ଆନ୍ଦୋଳନ ଘୋଷଣା କରିବ ବୋଲି ସେ କହିଥିଲେ । ଯୁବ କଂଗ୍ରେସ ଉପସଭାପତି ରାଜୀବ ପଟ୍ଟନାୟକ କହିଥିଲେ, ଟୈଳ ଦର ବୃଦ୍ଧି ଯୋଗୁ ସାଧାରଣ ଲୋକେ ନାହିଁ ନ ଥିବା ଅର୍ଥୁଧାରୀ ଭାବିଲେଣି । ବର୍ତ୍ତମାନ ଲୋକମାନେ ଜାଣିପାରୁ ନାହିଁ, ଆଉ କିଛିଦିନ ଗଲେ ଏହି ପ୍ରସଙ୍ଗରେ ସେମାନେ ରାସ୍ତାକୁ ଓହ୍ଲାଇବେ । ଆଜି ଯୁବ କଂଗ୍ରେସ ରାଜଭବନ ପର୍ଯ୍ୟନ୍ତ ଆସିଛି । ଯଦି ଏହାର ଫଳରେ ଜନସାଧାରଣ ଅକଥନୀୟ ଅର୍ଥୁଧାର ସମ୍ମୁଖୀନ ହେଉଛନ୍ତି, ବର୍ତ୍ତମାନ ଆର୍ଥିକତା ଦ୍ୱାରା ବଜାରରେ ତେଲ ଦର ବୃଦ୍ଧି କରୁଛନ୍ତି । ବିରୋଧ ବ୍ୟାପରେଇ ପିଛା ୫୦ ଡଲାରକୁ କମ୍ ଥିବାବେଳେ ପେଡ଼ୋଲ, ଡିଜେଲ ଦର ପାଖାପାଖି ୯୦ ଟଙ୍କା ହେଲାଣି । ଏଥିରୁ ଉଭୟ ରାଜ୍ୟ ଓ କେନ୍ଦ୍ର ସରକାର ଟିକସ

ପ୍ରଥମ ଦିନରେ ଶୋ' ଦେଖିଲେ ୨୭୧ ଦର୍ଶକ



କୋଭିଡ଼ ରାଜତଲାଭନ୍ ପାଳନ କରି ଦର୍ଶକମାନେ ମଙ୍ଗଳବାର ପଠାଣି ସାମଗ୍ର ପ୍ଲାନେଟାରିୟମକୁ ପ୍ରବେଶ ପାଇଁ ଧାଡ଼ିରେ ଛିଡ଼ା ହୋଇଛନ୍ତି ।

ଭୁବନେଶ୍ୱର, ୨୧୧ (ବୁଧବାର)

କରୋନା ଯୋଗୁ ପ୍ରାୟ ୧୦ମାସ ଧରି ବନ୍ଦ ରହିଥିବା ପ୍ଲାନେଟାରିୟମ ମଙ୍ଗଳବାରଠାରୁ ଦର୍ଶକଙ୍କ ପାଇଁ ଖୋଲାଯାଇଛି । ଭୁବନେଶ୍ୱରର ପଠାଣି ସାମଗ୍ର ପ୍ଲାନେଟାରିୟମ ଓ ବୁଲ୍‌ସ୍କାପ ଓ ଏପିକେ ଅବଦୁଲ କଲୀମ ପ୍ଲାନେଟାରିୟମକୁ ଦର୍ଶକଙ୍କ ପାଇଁ ଖୋଲିଦିଆଯାଇଛି । ପ୍ରଥମ ଦିନରେ ୨୭୧ଜଣ ଦର୍ଶକ ଶୋ' ଦେଖିଛନ୍ତି । ସେମାନଙ୍କ ମଧ୍ୟରୁ ଭୁବନେଶ୍ୱର ପଠାଣି

ପ୍ଲାନେଟାରିୟମ ଖୋଲିଲା

ସାମଗ୍ର ପ୍ଲାନେଟାରିୟମରେ ୩ଟି ଶୋ'କୁ ୧୮୬ଜଣ ଏବଂ ତ. ଏପିକେ ଅବଦୁଲ କଲୀମ ପ୍ଲାନେଟାରିୟମରେ ୨୯ଟି ଶୋ'କୁ ୮୫ଜଣ ଦର୍ଶକ ଆସିଥିଲେ । ଏନେଇ ଭୁବନେଶ୍ୱର ପଠାଣି ସାମଗ୍ର ପ୍ଲାନେଟାରିୟମ ଉପନିର୍ଦ୍ଦେଶକ ଶୁଭେନ୍ଦୁ ୨୭୧ଜଣ ଦର୍ଶକ ଶୋ' ଦେଖିଛନ୍ତି । ରାଜ୍ୟ ବିଜ୍ଞାନ ଓ କାରିଗରୀ ବିଭାଗର

ଅନୁମୋଦନ କ୍ରମେ କରୋନା କଟକଣାର ସମସ୍ତ ନିୟମାବଳୀକୁ ପାଳନ କରାଯାଇ ପ୍ଲାନେଟାରିୟମରେ ଦର୍ଶକମାନେ ସୋମବାର ଦଶମ ଧରୁ ଦିନ ଶୋ' ପ୍ରଦର୍ଶନ ହେବ । ପ୍ରତିଦିନ ଅପରାହ୍ଣ ୨ଟାରେ ହିନ୍ଦୀ, ୩ଟା ୩୦ରେ ଇଂଲିଶ ଓ ସନ୍ଧ୍ୟା ୫ଟାରେ ଓଡ଼ିଆରେ କାର୍ଯ୍ୟକ୍ରମ ପରିବେଷଣ କରାଯିବ । ଦର୍ଶକମାନଙ୍କ ଥର୍କା ଆଦି ସହ ମାଧ୍ୟ ବ୍ୟବହାର ବାଧ୍ୟତାମୂଳକ କରାଯାଇଛି । ପ୍ରତି ଶୋ'ରେ ସର୍ବାଧିକ ୫୦% ଦର୍ଶକଙ୍କ ପାଇଁ ଟିକେଟ୍ ବିକ୍ରୟ କରାଯିବ ।

ପର୍ଯ୍ୟଟକ ଦମ୍ପତିଙ୍କୁ ପାଠ ଦର୍ଶା

ପୁରୀ ଅତିସ, ୨୧୧

ପର୍ଯ୍ୟଟକ ଦମ୍ପତିଙ୍କୁ ମାଡ଼ ମାରିବା ଘଟଣାରେ ଅଭିଯୁକ୍ତ ବନ୍ଦୁ ଡ୍ରାଇଭରକୁ ମଙ୍ଗଳବାର ସମୁଦ୍ରେକ୍ତ ଆନା ପୋଲିସ୍ ଗିରଫ କରି କୋର୍ଟଚାଲାଣ କରିଛି । ଗିରଫ ପରେ ଦମ୍ପତିଙ୍କୁ ପୁରୀ ଓ ସେ ବକଙ୍ଗା ରୁପଦେଲପୁରର ମୂଳ ନିବାସୀ ।

ଅଭିଯୁକ୍ତ ଡ୍ରାଇଭର କୋର୍ଟ ଚାଲାଣ

ସୋମବାର ପୁରୀରେ ପର୍ଯ୍ୟଟକ ଦମ୍ପତିଙ୍କୁ ମାଡ଼ ମାରିବା ପରେ ଅଭିଯୁକ୍ତ ଜୟକୃଷ୍ଣ ଫୋରା ପୁଲେ । ତାଙ୍କ ବିରୋଧରେ ଆଇନପିସି ଧାରା ୩୪୧, ୩୧୨, ୩୫୪, ୩୯୪ ଓ ୫୦୨ରେ ଏକ କେସ୍ ରୁଜ୍ଜୁ କରିଛି । ଘଟଣା ଅନୁଯାୟୀ, ସୋମବାର ପ୍ରଭାତକୁ ପୁରୀ ଆସିଥିବା ଏକ ପର୍ଯ୍ୟଟକ ଦମ୍ପତି ବସ୍ ଯୋଗେ ଚିଲିକା

କୋରାପୁଟରେ ୯ ଜଣଙ୍କ ମୃତ୍ୟୁ ଘଟଣା ସହାୟତା ପରେ

ପ୍ରଧାନମନ୍ତ୍ରୀଙ୍କୁ ଧନ୍ୟବାଦ ଦେଲେ ଧର୍ମେନ୍ଦ୍ର

ଭୁବନେଶ୍ୱର, ୨୧୧ (ବୁଧବାର)

କୋରାପୁଟ ଜିଲା କୋଟପାଟ ଥାନା ମୁହାଁହାଣ୍ଡିରେ ଘଟିଥିବା ସଡ଼କ ଦୁର୍ଘଟଣାରେ ମୃତ୍ୟୁହତଙ୍କ ପରିବାର ପାଇଁ ପିଏସ୍ ପାଣ୍ଡିରୁ ଆର୍ଥିକ ସହାୟତା ମଞ୍ଜୁର ହୋଇଛି । ଏଥିଲାଗି କେନ୍ଦ୍ରମନ୍ତ୍ରୀ ଧର୍ମେନ୍ଦ୍ର ପ୍ରଧାନ ଓଡ଼ିଶାବାସୀଙ୍କ ପ୍ରତି ଯତ୍ନ ଏବଂ ସହାୟତା ପାଇଁ ପ୍ରଧାନମନ୍ତ୍ରୀ ନରେନ୍ଦ୍ର ମୋଦିଙ୍କୁ ଧନ୍ୟବାଦ ଜଣାଇଛନ୍ତି । କୋରାପୁଟ ଜିଲ୍ଲାରେ ସଡ଼କ ଦୁର୍ଘଟଣାରେ ପ୍ରାଣ ହରାଇଥିବା ପ୍ରତ୍ୟେକ ବ୍ୟକ୍ତିଙ୍କ ପରିବାର ପାଇଁ ଅନୁକମ୍ପା ସହାୟତା ଦାବବଦୁ ୨ ଲକ୍ଷ ଟଙ୍କା ଏବଂ ଆହତଙ୍କୁ ୫୦ ହଜାର ଲେଖାଏ ଟଙ୍କା ପିଏସ୍ ଲାଗାଇ ଚିଲିପ୍ ପାଣ୍ଡିରୁ ଅନୁମୋଦନ ଦିଆଯାଇଛି । ଓଡ଼ିଶା ଲୋକଙ୍କ ସହ କାନ୍ଧରେ କାନ୍ଧ ମିଳାଇ ଛିଡ଼ା ହୋଇଥିବା ମୋଦି ସରକାରଙ୍କ ଏହି ଆର୍ଥିକ ସହାୟତା ପ୍ରଭାବିତ ପରିବାରକୁ ଟିକିଆ କିମ୍ବା ଅନ୍ୟାନ୍ୟ ଆବଶ୍ୟକ ସହାୟତା ପ୍ରଦାନ କରିବ ବୋଲି ସେ କହିଛନ୍ତି ।

୩ ବିଶ୍ୱବିଦ୍ୟାଳୟର କୁଳପତି ନିୟୁକ୍ତି ପାଇଁ ବିଜ୍ଞପ୍ତି

ଭୁବନେଶ୍ୱର, ୨୧୧ (ବୁଧବାର)

ରାଜ୍ୟର ୩ ବିଶ୍ୱବିଦ୍ୟାଳୟରେ ଆସନ୍ତା ୨୫ତାରିଖ ମଧ୍ୟରେ ଏହି ୩ କୁଳପତି ନିୟୁକ୍ତି ପାଇଁ ମଙ୍ଗଳବାର ଉଦ୍ଦେଶ୍ୟ ବିଭାଗ ପକ୍ଷରୁ ବିଜ୍ଞପ୍ତି ପ୍ରକାଶ ପାଇଛି । ସେଗୁଡ଼ିକ ହେଲା କଟକ ମଧୁସୂଦନ ଲ' ଯୁନିଭର୍ସିଟି, ଭବାନୀପାଟଣାର କଳାହାଣ୍ଡି

ବିଶ୍ୱବିଦ୍ୟାଳୟ ଓ ବଲାଙ୍ଗୀରସ୍ଥିତ ରାଜେନ୍ଦ୍ର ବିଶ୍ୱବିଦ୍ୟାଳୟ । ପ୍ରାର୍ଥୀମାନେ ଆସନ୍ତା ୨୫ତାରିଖ ମଧ୍ୟରେ ଏହି ୩ ବିଶ୍ୱବିଦ୍ୟାଳୟର କୁଳପତି ପଦବୀ ପାଇଁ ଆବଶ୍ୟକ ଚପ୍ଟା ଦେଇ ଆବେଦନ ପ୍ରକାଶ ପାଇଛି । ସେଗୁଡ଼ିକ ହେଲା କଟକ ମଧୁସୂଦନ ଲ' ଯୁନିଭର୍ସିଟି, ଭବାନୀପାଟଣାର କଳାହାଣ୍ଡି

ଏସ୍‌ସିବିରେ ଭର୍ତ୍ତୁଆଲ ଆନାଟୋମି ଡିସେକ୍ସନ ଟେବୁଲ ଉଦ୍‌ଘାଟିତ



ଡିସେକ୍ସନ ଟେବୁଲ ଉଦ୍‌ଘାଟନ ଅବସରରେ ଉପସ୍ଥିତ ଅତିଥି ଏବଂ ଅନ୍ୟମାନେ ।

କଟକ ଅତିସ, ୨୧୧

କଟକ ଏସ୍‌ସିବି ମେଡିକାଲ ଆନାଟୋମି ବିଭାଗରେ ଭର୍ତ୍ତୁଆଲ ଆନାଟୋମି ଡିସେକ୍ସନ ଟେବୁଲ ମଙ୍ଗଳବାର ଉଦ୍‌ଘାଟିତ ହୋଇଯାଇଛି । ଏହାକୁ ସ୍ୱାସ୍ଥ୍ୟମନ୍ତ୍ରୀ ନବ କିଶୋର ଦାସ ଉଦ୍‌ଘାଟନ କରିଥିଲେ । ଶ୍ରୀମତୀ ଗଠନ ବିଭାଗର ଛାତ୍ରୀଛାତ୍ରୀଙ୍କୁ ଶିକ୍ଷାଦାନବେଳେ ମୃତଦେହର ଆବଶ୍ୟକତା ପଡିଥାଏ ।

ଡାକ୍ତରୀ ଛାତ୍ରୀଛାତ୍ରୀମାନେ ମୃତଦେହକୁ କାଟି ବିଭିନ୍ନ ଅଙ୍ଗପ୍ରତ୍ୟଙ୍ଗ ସମ୍ବନ୍ଧରେ ଅବଗତ ହୋଇଥାନ୍ତି । ମାତ୍ର ଏବେ ଏସ୍‌ସିବି ମେଡିକାଲ ପକ୍ଷରୁ ଏହି ଡିସେକ୍ସନ ଟେବୁଲ ମଙ୍ଗଳବାର ଉଦ୍‌ଘାଟିତ ହୋଇଯାଇଛି । ଏହାକୁ ସ୍ୱାସ୍ଥ୍ୟମନ୍ତ୍ରୀ ନବ କିଶୋର ଦାସ ଉଦ୍‌ଘାଟନ କରିଥିଲେ । ଶ୍ରୀମତୀ ଗଠନ ବିଭାଗର ଛାତ୍ରୀଛାତ୍ରୀଙ୍କୁ ଶିକ୍ଷାଦାନବେଳେ ମୃତଦେହର ଆବଶ୍ୟକତା ପଡିଥାଏ ।

ଘରୋଇ ପୁଞ୍ଜିନିବେଶର ସ୍ଥିତି ଆକଳନ ଲାଗି ନିର୍ଦ୍ଦେଶ

ଭୁବନେଶ୍ୱର, ୨୧୧ (ବୁଧବାର)

ଗଣାଙ୍କ ଆୟ ବୃଦ୍ଧି ପାଇଁ ଗ୍ରାମାଞ୍ଚଳରେ କୃଷି ଉଦ୍ୟୋଗ ଓ କୃଷି ବିପଣୀର ବିକାଶ ଉପରେ ମୁଖ୍ୟମନ୍ତ୍ରୀଙ୍କ ପ୍ରମୁଖ ଉପଦେଶ୍ୟା ଅଧିକ ତ୍ରିପାଠୀ ଗୁରୁତ୍ୱାରୋପ କରିଛନ୍ତି । କୃଷି ଭବନଠାରେ ମଙ୍ଗଳବାର କୃଷି ବିକାଶ ସମ୍ବନ୍ଧିତ ଯୋଜନାଗୁଡ଼ିକର ସମୀକ୍ଷାକରି ତ୍ରିପାଠୀ କହିଛନ୍ତି, ପ୍ରତ୍ୟେକ ଜିଲ୍ଲାର ସେହି ଅନୁଯାୟୀ ଉଦ୍ୟୋଗକୁ ପ୍ରୋତ୍ସାହିତ କରିବା ଉପରେ ଆହୁରି ଯତ୍ନ ଦେବାକୁ ପ୍ରୋତ୍ସାହିତ କରାଯିବ । ଆୟ ବୃଦ୍ଧି ହେବା ସହ ନୂତନ ଯୁବପିଢ଼ି ମଧ୍ୟ ଏହି କାର୍ଯ୍ୟ ଆଡ଼କୁ ଆକର୍ଷିତ ହେବେ । ରାଜ୍ୟରେ ବ୍ୟବସାୟ ଅନୁକୂଳ ବାତାବରଣ ଏବଂ କୃଷି ପ୍ରାମୁଖ୍ୟ ହେତୁ ପଶ୍ଚିମ ଓଡ଼ିଶା ପରିଷଦ ଅଧିକରଣ ଜିଲାଗୁଡ଼ିକରେ ଘରୋଇ କ୍ଷୁଦ୍ର ଓ ମଧ୍ୟମ ଶିଳ୍ପ ଆରମ୍ଭ ହୋଇଛି । ଏହି ଉଦ୍ୟୋଗୀମାନଙ୍କୁ ସମୋଦାନ ଆବଶ୍ୟକତା ଅନୁଯାୟୀ ଠିକ୍ ସହାୟତା ମିଳିଲେ ଘରୋଇ ପୁଞ୍ଜିନିବେଶ ସାମଗ୍ରୀ ନୂତନ ନିୟୁକ୍ତି ଯୁଗରେ ସୃଷ୍ଟି ହେବା ସହିତ ଆର୍ଥିକ ବିକାଶ ଘଟିବ । କ୍ଷେତ୍ରପ୍ରସାର, ଅଧିକାରୀ ସଫଳ ଉଦ୍ୟୋଗୀଙ୍କ ସହ ଯୋଗାଯୋଗ ରଖିବାକୁ ତ୍ରିପାଠୀ

‘ସୁନେତ୍ର’ ଯୋଜନାର ସମୀକ୍ଷା

ଭୁବନେଶ୍ୱର, ୨୧୧ (ବୁଧବାର)

ସ୍ୱାସ୍ଥ୍ୟ ଓ ପରିବାର କଲ୍ୟାଣ ମନ୍ତ୍ରୀ ନବକିଶୋର ଦାସଙ୍କ ଅଧ୍ୟକ୍ଷତାରେ ଏବଂ ବିଭାଗର ଅତିରିକ୍ତ ମୁଖ୍ୟ ଶାସନ ସଚିବ ପ୍ରଦୀପ୍ତ କୁମାର ମହାପାତ୍ରଙ୍କ ଉପସ୍ଥିତିରେ ମଙ୍ଗଳବାର ଏକ ସମୀକ୍ଷା ବୈଠକ ଅନୁଷ୍ଠିତ ହୋଇଯାଇଛି । ରାଜ୍ୟରେ ୨୦୨୦ ଡିସେମ୍ବର ସୁଦ୍ଧା ୨୦ଟି ମୋବାଇଲ୍ ଚକ୍ଷୁ ପରୀକ୍ଷା କେନ୍ଦ୍ର କାର୍ଯ୍ୟକାରୀ ହୋଇଛି । ୨୦୨୧ ମାର୍ଚ୍ଚମାସ ସୁଦ୍ଧା ଏହା ଅନୁଗୋଳ, ଜଗତ୍‌ସିଂହପୁର ଉଦ୍ୟୋଗ ମଧ୍ୟରେ ୫୬୫ ଜଣଙ୍କ ପାଇଁ ନୂତନ ନିୟୁକ୍ତି ଯୁଗରେ ସୃଷ୍ଟି ହୋଇଛି ।

‘ସୁନେତ୍ର’ ଯୋଜନାର ସମୀକ୍ଷା

ଭୁବନେଶ୍ୱର, ୨୧୧ (ବୁଧବାର)

ଭୌତ୍ଵ, କଟକ, ପୁରୀ, ଭେଙ୍ଗାଳା, ଯାଜପୁର ଓ କେନ୍ଦ୍ରାପଡ଼ା ଜିଲ୍ଲାରେ ମୋବାଇଲ୍ ଚକ୍ଷୁ ପରୀକ୍ଷା କେନ୍ଦ୍ର କାର୍ଯ୍ୟ କରିବ ବୋଲି ବୈଠକରେ ନିଷ୍ପତ୍ତି ହୋଇଛି । ସେହିପରି ୨୦୧୮-୧୯ରେ ରାଜ୍ୟରେ ୫୦ଟି ଗୋଷ୍ଠୀ ସ୍ୱାସ୍ଥ୍ୟକେନ୍ଦ୍ରରେ ନିର୍ଦ୍ଧାରିତ ଚକ୍ଷୁ ପରୀକ୍ଷା କେନ୍ଦ୍ର ନିର୍ମାଣ ଆରମ୍ଭ ହୋଇଛି । ସେହିପରି ୨୦୧୯-୨୦ରେ ୫୦ଟି ଏବଂ ୨୦୨୦-୨୧ରେ ୫୦ଟି ଚକ୍ଷୁ ପରୀକ୍ଷା କେନ୍ଦ୍ର ନିର୍ମାଣ ଆରମ୍ଭ ହୋଇଛି ।



ସମୀକ୍ଷା ବୈଠକରେ ସ୍ୱାସ୍ଥ୍ୟମନ୍ତ୍ରୀ ନବକିଶୋର ଦାସ ଏବଂ ଅଧିକାରୀମାନେ ।

ହୋଇଛି । ୨୦୧୧-୨୨ରେ ରାଜ୍ୟର ୧୨୦ଟି ଗୋଷ୍ଠୀ ସ୍ୱାସ୍ଥ୍ୟକେନ୍ଦ୍ରରେ ଚକ୍ଷୁ ପରୀକ୍ଷା କେନ୍ଦ୍ର ନିର୍ମାଣ ଲାଗି ଲକ୍ଷ୍ୟ ଧାର୍ଯ୍ୟ କରାଯାଇଛି । ସେହିପରି ଓଡ଼ିଶା

ରାଜ୍ୟ ଔଷଧ ନିଗମ ପକ୍ଷରୁ ୫୩ଟି ଗୋଷ୍ଠୀ ସ୍ୱାସ୍ଥ୍ୟକେନ୍ଦ୍ର ଆବଶ୍ୟକ ଯନ୍ତ୍ରପାତି ଯୋଗାଇ ଦିଆଯାଇଥିବା ବେଳେ ୨୦୧୧ ସୁଦ୍ଧା ଅଧିକ ୧୨୦ଟି

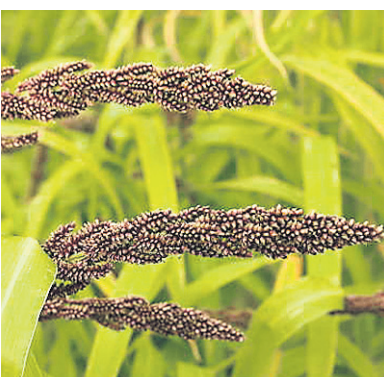
ବାର୍ଡ଼ ଫୁ ନିୟନ୍ତ୍ରଣ ପାଇଁ...

ବାର୍ଡ଼ ଫୁ ରୋଗ ଦମନ ଲାଗି ପ୍ରତିଷେଧକ ବ୍ୟବହାର ଗ୍ରହଣ କରନ୍ତୁ । ଦିନରେ ବାୟୁମଣ୍ଡଳର ଉତ୍ତାପ ଅଧିକ ଥିବାରୁ ବ୍ରାହ୍ମପୁର କୁକୁଡ଼ା ଛୁଆ ପାଳନ ପାଇଁ କମ୍ ଉତ୍ତାପ ଦିଆନ୍ତୁ (ଆବଶ୍ୟକ ୩୫-୪୦ ସେଣ୍ଟିଗ୍ରେଡ୍) । କୁକୁଡ଼ା ଛୁଆକୁ ଉତ୍ତାପ ଉପରେ ରହିଲେ ଉତ୍ତାପ ବଢ଼ାନ୍ତୁ ଓ ଉତ୍ତାପ ଉପରୁ ଦୂରରେ ରହିଲେ ଉତ୍ତାପ କମ୍ ଦିଅନ୍ତୁ । ୬ ଦିନର କୁକୁଡ଼ା ଛୁଆକୁ ରାଣାକ୍ଷେତ ରୋଗ ଓ ୧୫ ଦିନର କୁକୁଡ଼ା ଆଇ.ବି.ଡି. ରୋଗ ଦିଆନ୍ତୁ । ନିମ୍ନଲିଖିତ ଲକ୍ଷଣମାନ ଦେଖାଦେଲେ ବାର୍ଡ଼ଫୁ ରୋଗ ହେବାର ସୂଚନା ମିଳିଥାଏ । କୁକୁଡ଼ା ଫୁଟକ ଦେଖାଯାଏ, ପର ଅସଜଡ଼ା ପରି ଲାଗେ, ଅଣ୍ଡାଦିଆ କୁକୁଡ଼ା ଅଣ୍ଡା ଦେବା କମ୍ କରନ୍ତି, ନାକରୁ ପତକା ସିଂଗା ବାହାରିବା ସହିତ ଛିକ ତଥା ପତକା ପାଣି ପରି ଖାଡ଼ା ହୁଏ । ପ୍ରାୟ ୧୫ ଦିନ କୁକୁଡ଼ା ଫୁଟକ ଓ ଆଖି ଗାରିପାଖ ପୂଜିଯାଏ, ବୁଲ ନାକ ପଡ଼ିବା ସହିତ ଗଛ ଛିଟା ଚିଙ୍ଗି ଦେଖାଦେଲେ କିମ୍ବା ଯୁଦ୍ଧ ବା ପୂଜିଯିବା ଆଦି ଉପସର୍ଗ ମାନ ଦେଖାଦେଲେ ରୁଚକ ନିକଟସ୍ଥ ପ୍ରାଣୀ ଚିକିତ୍ସକଙ୍କ ସହ ପରାମର୍ଶ କରନ୍ତୁ ।



ମାଣ୍ଡିଆ ଚଳି

ମାଣ୍ଡିଆ ଚଳି ତିନି ସପ୍ତାହର ହୋଇଗଲେ ଚଳିକୁ ଧାତିକୁ ଧାଡ଼ି ୨୦ସେ.ମି ଓ ଗଛରୁ ଗଛ ୧୦ସେ.ମି ବ୍ୟବଧାନରେ ରୁଆନ୍ତୁ । ମାଟି ପରାକ୍ଷା ପରେ ଅନୁମୋଦିତ ସାର ପ୍ରୟୋଗ କରନ୍ତୁ । ମାଟି ପରାକ୍ଷା ହୋଇ ନ ଥିଲେ ଏକର ପ୍ରତି ୨୪: ୧୭:୧୨ ଅନୁପାତରେ ଯବକ୍ଷାରଜାନ,ଫସଫରସ ଓ ପଟାସ ସାର ପ୍ରୟୋଗ କରନ୍ତୁ । ରୋଗବା ସମୟରେ ଅଧା ଯବକ୍ଷାରଜାନ ସାର ସହିତ ସମସ୍ତ ଫସଫରସ ଓ ପଟାସ ପ୍ରୟୋଗ କରନ୍ତୁ । ସଫଳ ରୁଆ ଯାଇଥିବା ମାଣ୍ଡିଆ ଲଗାଇବାର ୩-୪ସପ୍ତାହ ହୋଇଯାଇଥିଲେ ଏକର ପ୍ରତି ୧୨କି.ଗ୍ରା. ଯବକ୍ଷାରଜାନ ସାର ପ୍ରୟୋଗ କଲେ ଭଲ ।



ଭାଲୁର ମାଛ ଆଖି ରୋଗର ପ୍ରତିକାର

ସାଧାରଣତଃ ଭାଲୁର ମାଛର ଆଖିରୋଗ ଦେଖାଯାଇଥାଏ । ଏହାର ପ୍ରାଥମିକ ଲକ୍ଷଣରେ ଆଖିର ସ୍ପଷ୍ଟତା ହରାଇ ହୋଇଯାଏ ଓ କିଛିଦିନ ପରେ ଏହା ଅସ୍ପଷ୍ଟ ହୋଇ କ୍ରମେ ପରିଧାଇ ଆଖି ନଷ୍ଟ ହୋଇଯାଏ । ତେଣୁ ଏହାର ପ୍ରତିକାର ପାଇଁ ୧୦ ମିଲିଗ୍ରାମ୍ ହିସାବରେ କ୍ଲୋରୋଫାଲିଓକ୍ସିଲିନ ଓ ଲିଟର ପାଣିରେ ଦ୍ରବଣ ପ୍ରସ୍ତୁତ କରି ମାଛଗୁଡ଼ିକ ୫-୬ ମିନିଟ୍ ପର୍ଯ୍ୟନ୍ତ ବୁଡ଼ାଇ ରଖନ୍ତୁ । ଏହା ବ୍ୟତୀତ ପଟାସିୟମ ପରମାଙ୍ଗାନେଟ୍ ଦ୍ରବଣରେ (୫ ମିଲିଗ୍ରାମ୍ ୧ ଲିଟର ପାଣିରେ) ମାଛକୁ ପ୍ରାୟ ୫ରୁ ୬ ମିନିଟ୍ ପର୍ଯ୍ୟନ୍ତ ବୁଡ଼ାଇ ରଖାଯାଇପାରେ । ଏହି ପ୍ରକ୍ରିୟା ୩-୪ ଦିନ ପର୍ଯ୍ୟନ୍ତ କଲେ ଭାଲୁର ମାଛର ଆଖିରୋଗ ହେବାର ଆଶଙ୍କା ନ ଥାଏ । ଏକ ହେକ୍ଟର ବିଶିଷ୍ଟ ମାଛଗଣ ପୋଖରୀ ପାଇଁ ଦୈନିକ ୬ କି.ଗ୍ରା. କାଣ୍ଡିଆ ଛୁଆ, ୬ କି.ଗ୍ରା. ଚିନାବାଦାମ ପିଢ଼ିଆ ବ୍ୟବହାର କରନ୍ତୁ ।



ଡାକ୍ତରୀ ଧାନ: ରୋଗକାରୀ ୧୫-୨୦ ଦିନ ଜମିରେ ନଖକୁଡ଼ା ପାଣି ରଖି ୧୨୦ରୁ କମ୍ ଦିନିଆ ଧାନରେ ହେକ୍ଟର ପ୍ରତି ୩୦ କିଲୋଗ୍ରାମ୍ ଓ ୧୨୦ ଦିନରୁ ଅଧିକ ଦିନିଆ ତଥା ଶଙ୍କର କିସମ ଧାନରେ ୪୦ କିଲୋଗ୍ରାମ୍ ଯବକ୍ଷାରଜାନ ସାର ପିଲ ସାର ହିସାବରେ ପ୍ରୟୋଗ କରନ୍ତୁ । ପିଲ ଅବସ୍ଥାରେ ୨.୫ ସେ.ମି. ପର୍ଯ୍ୟନ୍ତ ପାଣି ରଖନ୍ତୁ ।
-କାଷ୍ଠବିକ୍ଷା ପୋକ ଦମନ ପାଇଁ ହେକ୍ଟର ପ୍ରତି ୧ ଲିଟର କ୍ଲୋରପାଇରିଫସ୍ କିମ୍ବା ପ୍ରୋପେନୋପସ୍ କିମ୍ବା କାର୍ଗିଫ୍ ହାଇଡ୍ରୋକ୍ଲୋରାଇଡ୍ ୧.୫ କି.ଗ୍ରା. କିମ୍ବା ପୁଟେକ୍ସିଆମାଇଡ୍ ୨୦ ସେ.ମି. ୧୨୫ ଗ୍ରାମ୍ ୫୦୦ ଲିଟର ପାଣିରେ ଗୋଳାଇ ପତ୍ର ସିଞ୍ଚନ କରନ୍ତୁ ।
ଗହମ
-ଗହମ ଫସଲରେ କାଠ ହଳଦିଆ ପତ୍ର ଶୁଷ୍କ ମଥା ନଇଁଗଲେ ଅମଳ କରନ୍ତୁ ।
ମକା
-ମକା ଲଗାଇବାର ୨୧ ଦିନପରେ କୋଡ଼ାଖୁଆ କରି ଗଛଗୁଡ଼ିରେ ମାଟି ଦିଅନ୍ତୁ ।

ଡାକ୍ତରୀ ଧାନରେ ସାର

ନଡ଼ା ଖାଇବାକୁ ଦେବା ପୂର୍ବରୁ...

ଗୋରୁକୁ ନଡ଼ା ଖାଇବାକୁ ଦେବା ପୂର୍ବରୁ ପ୍ରଥମେ ନଡ଼ାକୁ କାଟି ପାଣିରେ ୪ ଘଣ୍ଟା ବନ୍ଧୁରାଇ ଦିଅନ୍ତୁ । ପରେ ନଡ଼ାକୁ ପାଣି ଛଡ଼ାଇ ଶୁଖାନ୍ତୁ । ଏହି ନଡ଼ାକୁ ଖାଇବାକୁ ଦେଲେ ନଡ଼ାରେ ଥିବା ଅକ୍ସାଲିକ୍ ଅମ୍ଳ ପରିମାଣ କମିଥାଏ । ରୁଧିରର ସମ୍ପୂର୍ଣ୍ଣ ପ୍ରତ୍ୟେକ ୨.୫ ଲିଟର ରୁଧି ପାଇଁ ୧ କି.ଗ୍ରା. ସବୁଜ ଲିଗ୍ନିଟ ବାମା ଖାଇବାକୁ ଦିଅନ୍ତୁ । ପ୍ରତ୍ୟେକ ଦିନ ୩୦ ଗ୍ରାମ୍ ଖଣିଜ ଲବଣ ମିଶ୍ରଣ ଗାଈକୁ ଖାଇବାକୁ ଦିଅନ୍ତୁ । ବାନାଖର୍ଚ୍ଚ କମାଇବା ସହ ଗାଈଙ୍କର ସ୍ୱାସ୍ଥ୍ୟାବସ୍ଥା ଭଲ ରହିବା ପାଇଁ ସବୁଜ ଗୋଖାଦ୍ୟ ଫସଲ ଚାଷ କରନ୍ତୁ । ହେକ୍ଟର ଏଣ୍ଡୋଟକ୍ସିନିଆ ରୋଗ ଏହି ମାସରେ ଦେଖାଯାଇଥାଏ । ଏହାର ପ୍ରତିକାର ପାଇଁ ଏଣ୍ଡୋଟକ୍ସିନିଆ ଚିକିତ୍ସକଙ୍କୁ ଦିଅନ୍ତୁ ।



ଏ ମାସର କୃଷି ସୂଚନା

ସୋରିଷ
-ତେରିରେ ବୁଣାଯାଇଥିବା ସୋରିଷ ଅମଳ କରିଦିଅନ୍ତୁ ।
ରାଶି
-ଖରାଦିନିଆ ରାଶିକୁ ଏବେଠାରୁ ମାଟି ପ୍ରଥମ ସପ୍ତାହ ମଧ୍ୟରେ ବୁଣନ୍ତୁ । ହେକ୍ଟର ପ୍ରତି ୭.୫ କି.ଗ୍ରା. ବିହନ ଆବଶ୍ୟକ ହୋଇଥାଏ ।
-ରାଶିର ଉଚ୍ଚତ ବିହନ କିସମଗୁଡ଼ିକ ହେଲା - ଅମ୍ବୁ (୭୫ ଦିନ), ଭମା (୭୫ ରୁ ୮୦ ଦିନ), ନିର୍ମଳା (୮୦ ଦିନ), ପ୍ରାମା (୭୫ ରୁ ୮୦ ଦିନ) ଓ ଉଷା (୭୫ ରୁ ୮୦ ଦିନ) ।
ସୂର୍ଯ୍ୟମୁଖୀ
-ଗଛ ୩ ସପ୍ତାହ ହୋଇଥିଲେ କୋଡ଼ାଖୁଆ କରି ହେକ୍ଟର ପ୍ରତି ୪୦ କି.ଗ୍ରା. ଯବକ୍ଷାରଜାନ ପ୍ରୟୋଗ କରି ହୁଡ଼ା ବେକନ୍ତୁ ।
-ପତ୍ରକଟା ପୋକ ଦମନ ପାଇଁ ହେକ୍ଟର ପ୍ରତି ୧ ଲିଟର କ୍ଲୋରପାଇରିଫସ୍ ବା ପ୍ରୋପେନୋପସ୍ ଏବଂ ଡିଓକା ଦମନ ପାଇଁ ହେକ୍ଟର ପ୍ରତି ୨୫ କି.ଗ୍ରା. କ୍ଲୋରପାଇରିଫସ୍ (୧.୫%) ଗୁଣ୍ଡ ସିଞ୍ଚନ କରନ୍ତୁ ବା ଲାମ୍ବଡା ସାଇହାଲୋଥ୍ରିନ (୨.୫ କି.ସି.) ୧ ଲିଟର ୫୦୦ ଲିଟର ପାଣିରେ ପ୍ରୟୋଗ କରନ୍ତୁ ।
-କମିରେ ଅତ୍ୟଧିକ ପାଣି ଜମିବାକୁ ଦିଅନ୍ତୁ ନାହିଁ ।
ଆଖୁ
-ଫସଲ ୩୦ ଦିନର ହୋଇଥିଲେ ଜମିରୁ ଘାସବାଛି କୋଡ଼ାଖୁଆ କରି ହେକ୍ଟର ପ୍ରତି ୧୨୫ କି.ଗ୍ରା. ଯବକ୍ଷାରଜାନ ପ୍ରୟୋଗ କରି ହୁଡ଼ା ବେକନ୍ତୁ । ଏହାଦ୍ୱାରା ପିଆଜର ଜଳାୟ ଅଂଶ ଅନେକାଂଶରେ କମିଯାଇଥାଏ ।
ଅଦା ଓ ହଳଦୀ
-ଅଦା ଓ ହଳଦୀ ଫସଲ ଅମଳ ପାଇଁ ଏହା ପ୍ରକୃଷ୍ଟ ସମୟ । ଜମିର ବତର ଦେଖୁ ଫସଲ ଅମଳ କରନ୍ତୁ ।
ଫଳତାସ
-ଖରାଦିନେ ଗଛରୁ ଝଡ଼ି ପଡ଼ୁଥିବା ଫଳ ଗଛରେ ନିୟମିତ ଜଳସେଚନ କରନ୍ତୁ । କାଳୁ ପୁଲର ରକ୍ଷଣାବେକ୍ଷଣ ପାଇଁ କ୍ଲୋରପାଇରିଫସ୍ ଓ ବାଲିଷ୍ଟିନ୍ ଦରକାର ଅନୁପାୟୀ ସିଞ୍ଚନ କରନ୍ତୁ ।
-କୃଷି ବୈଷୟିକ ସୂଚନା କେନ୍ଦ୍ର ସଂପ୍ରଦାନ ଶିକ୍ଷା ନିର୍ଦ୍ଦେଶାଳକ ପ୍ରସ୍ତୁତି, ଭୁବନେଶ୍ୱର

ଭେଣ୍ଟି ଲଗାଇବା ପୂର୍ବରୁ...

ଅଧିକ ଅଣ୍ଡା ପଡ଼ୁଥିଲେ ଭେଣ୍ଟି ମଞ୍ଜି ଲଗାନ୍ତୁ ନାହିଁ । ଭେଣ୍ଟିର ଉଚ୍ଚତ ବିହନ ସମୟରେ ରହିଛି ଆର୍ଚା ଅନାମିକା, ଆର୍ଚା ଅଭୟ, ଭଲ୍ଲ ଗୌରବ, ଆର୍ଚା ଅଭୟ, ଉଲ୍ଲ ଗୌରବ, ସମୟରେ ଅନୁମୋଦିତ ଯବକ୍ଷାରଜାନ ସାରର ଅର୍ଦ୍ଧେକ ଏବଂ ସମସ୍ତ ଫସଫରସ୍ ପୁଷା-ଏ-୪ । ଭେଣ୍ଟି ଲଗାଇବା ସମୟରେ ଗୋଟିଏ ଗଛର ଅନ୍ୟ ଗଛଠାରୁ ଦୂରତା ୬୦ ସେ.ମି. x ୩୦ ସେ.ମି. ର ହିଁ ବ ।
କି.ଗ୍ରା. ଫସଫରସ୍ ଓ ୪୦ କି.ଗ୍ରା. ପଟାସ୍ ସାର ପ୍ରୟୋଗ କରନ୍ତୁ । ଜମି ପ୍ରସ୍ତୁତି ମଧ୍ୟରେ ରହିଛି ଆର୍ଚା ଅନାମିକା, ଆର୍ଚା ଅଭୟ, ଭଲ୍ଲ ଗୌରବ, ସମୟରେ ଅନୁମୋଦିତ ଯବକ୍ଷାରଜାନ ସାରର ଅର୍ଦ୍ଧେକ ଏବଂ ସମସ୍ତ ଫସଫରସ୍ ପୁଷା-ଏ-୪ । ଭେଣ୍ଟି ଲଗାଇବା ସମୟରେ ଗୋଟିଏ ଗଛର ଅନ୍ୟ ଗଛଠାରୁ ଦୂରତା ୬୦ ସେ.ମି. x ୩୦ ସେ.ମି. ର ହିଁ ବ ।
କୋଡ଼ାଖୁଆ କରି ବଳକା ଅର୍ଦ୍ଧେକ ଯବକ୍ଷାରଜାନ ସାର ପ୍ରୟୋଗ କରନ୍ତୁ । ପ୍ରତି ୫-୬ ଦିନ ବ୍ୟବଧାନରେ ଭେଣ୍ଟି କିଆରିରେ ମାଟିର ବତର ଦେଖୁ ଜଳସେଚନ କରନ୍ତୁ । ପ୍ରତି ୯ ଦିନରେ ଥରେ ଫଳ ଚୋକିବା
ଏକର ପ୍ରତି ୧୨ କି.ଗ୍ରା. ଯବକ୍ଷାରଜାନ, ୪୦ କି.ଗ୍ରା. ଫସଫରସ୍ ଓ ୪୦ କି.ଗ୍ରା. ପଟାସ୍ ସାର ପ୍ରୟୋଗ କରନ୍ତୁ ।
ଜମି ପ୍ରସ୍ତୁତି ମଧ୍ୟରେ ରହିଛି ଆର୍ଚା ଅନାମିକା, ଆର୍ଚା ଅଭୟ, ଭଲ୍ଲ ଗୌରବ, ସମୟରେ ଅନୁମୋଦିତ ଯବକ୍ଷାରଜାନ ସାରର ଅର୍ଦ୍ଧେକ ଏବଂ ସମସ୍ତ ଫସଫରସ୍ ପୁଷା-ଏ-୪ । ଭେଣ୍ଟି ଲଗାଇବା ସମୟରେ ଗୋଟିଏ ଗଛର ଅନ୍ୟ ଗଛଠାରୁ ଦୂରତା ୬୦ ସେ.ମି. x ୩୦ ସେ.ମି. ର ହିଁ ବ ।
କୋଡ଼ାଖୁଆ କରି ବଳକା ଅର୍ଦ୍ଧେକ ଯବକ୍ଷାରଜାନ ସାର ପ୍ରୟୋଗ କରନ୍ତୁ । ପ୍ରତି ୫-୬ ଦିନ ବ୍ୟବଧାନରେ ଭେଣ୍ଟି କିଆରିରେ ମାଟିର ବତର ଦେଖୁ ଜଳସେଚନ କରନ୍ତୁ । ପ୍ରତି ୯ ଦିନରେ ଥରେ ଫଳ ଚୋକିବା



-ଫସଲ ବୁଣିବାର ୩୫ରୁ ୪୫ ଦିନ ମଧ୍ୟରେ ଆଉଥରେ କୋଡ଼ାଖୁଆ କରି ଘାସ ବାଛି ହେକ୍ଟର ପ୍ରତି ୩୦-୪୦ କି.ଗ୍ରା. ଯବକ୍ଷାରଜାନ ଗଛ ମୂଳରେ ଦେଇ ତୃତୀୟ ଥର ହୁଡ଼ା ବେକ ଦିଅନ୍ତୁ ।
ଡାଲି ଜାତୀୟ ଫସଲ : (ମୁଗ ଓ ବିରି)
-ଖରାଦିନେ ଅଧିକ ଅମଳକ୍ଷମ ଡାଲି ଜାତୀୟ ଫସଲ ଯଥା- ମୁଗ କିସମ : ଆଇ.ପି.ଏମ୍.୦୨-୧୪ (୨୫ ଦିନ), ଆଇ.ପି.ଏମ୍.୦୨-୧୫ (୨୫ ଦିନ), ପି.ଡି.ଏମ୍.୧୧ (୨୫ ଦିନ), ପି.ଡି.ଏମ୍.-୫୪ (୬୦ ରୁ ୭୫ ଦିନ), ଫୁର୍କା (୬୦ ରୁ ୭୫ ଦିନ), ସମ୍ରାଜ୍ (୨୫ ରୁ ୬୦ ଦିନ), କେ-୮୫୧ (୬୦ ରୁ ୭୫ ଦିନ) ଓ ବିରି କିସମ: ସାରକା (୨୫ ରୁ ୬୦ ଦିନ), ପି.ୟୁ.-୩୧ (୬୦ ଦିନ), ପି.ୟୁ.-୩୦ (୨୫ ରୁ ୬୦ ଦିନ), ପି.ୟୁ.-୩୫ (୨୫ ରୁ ୬୦ ଦିନ), ପି.ୟୁ.-

୧୯ (୨୫ ରୁ ୬୦ ଦିନ) ବିହନ ସଂଗ୍ରହ କରି ଜମିରେ ବୁଣନ୍ତୁ ।
-ହେକ୍ଟର ପ୍ରତି ୨୫ କିଲୋଗ୍ରାମ୍ ବିହନ ଆବଶ୍ୟକ । ବିହନକୁ ବିଶୋଧନ କରି ବାକାଣ୍ଡ କଳଚର (୫୦୦ ଗ୍ରାମ୍) ଉପଚାର କରି ଧାଡ଼ିରେ ବୁଣନ୍ତୁ ।
ଚିନାବାଦମ: ଏହି ଫସଲରେ ଫୁଲ ଆଦିବା ପୂର୍ବରୁ କୋଡ଼ାଖୁଆ କରି ହେକ୍ଟର ପ୍ରତି ୨୫୦ କି.ଗ୍ରା. କିସ୍ତସ୍ ସାର ପ୍ରୟୋଗ କରନ୍ତୁ (ଯଦି ମୂଳସାର ରୂପେ ଦିଆଯାଇ ନ ଥାଏ) । ବିହାରୀ ଶିବାନୁଆ ଲାଗିଲେ ସକାଳେ କାକର ଥିବାବେଳେ ହେକ୍ଟର ପ୍ରତି ୨୫ କି.ଗ୍ରା. ହିସାବରେ ୧.୫% କ୍ଲୋରପାଇରିଫସ୍ ଗୁଣ୍ଡ ପ୍ରୟୋଗ କରନ୍ତୁ କିମ୍ବା ୧ ଲିଟର ଲାମ୍ବଡା ସାଇହାଲୋଥ୍ରିନ୍ ୨.୫ କି.ସି. ୫୦୦ ଲିଟର ପାଣିରେ ମିଶାଇ ସିଞ୍ଚନ କରନ୍ତୁ ।



ପୋଟଳରେ ଝାଡ଼ିଲା ରୋଗ ଦମନ

ପୋଟଳରେ ଝାଡ଼ିଲାରୋଗ ଦେଖାଦେଲେ ହେକ୍ଟର ପ୍ରତି ୫୦୦ ଗ୍ରାମ୍ କାର୍ବେଣ୍ଡାଜିମ୍ ୫୦% ୧ ଗ୍ରାମ୍ ୧ ଲିଟର ପାଣିରେ ତରୁ.ପି. କିମ୍ବା ମେଟାଲାକ୍ସିଲ୍ ସହିତ ମାନକୋକେବ୍ (୨ ଗ୍ରାମ୍ ପ୍ରତି ଲିଟର ପାଣି) ୫୦୦ ଲିଟର ପାଣିରେ ମିଶାଇ ଗଛ ମୂଳକୁ ଉଠାଇଦିଅନ୍ତୁ ।
ଖରାଦିନିଆ ପନିପରିବା ଯଥା :- କଲମା, କହ୍ନି, ପୋଟଳ, କାକୁଡ଼ି, ବରଗୁଡ଼ି, ଗୁଆଁର, କଖାରୁ, ପୋଇ, ଖଡ଼ା ଇତ୍ୟାଦି ପାଇଁ ଜମି ପ୍ରସ୍ତୁତ କରନ୍ତୁ । ତରୁକ୍ମ ଲଗାଇବା ଆରମ୍ଭ କରନ୍ତୁ ।
ଉଚ୍ଚତ ବିହନ :
ପୁରୀର ବେଦି । ଅଦିନିଆ ପନିପରିବା ହିସାବରେ ବିଲ୍ଡାଟି ବାଲଗଣ, ବକାକୋଦି, ମୂଳା ଓ ଗାଜର ଚାଷ ପାଇଁ ଉଚ୍ଚତ ମାନର ମଞ୍ଜି ସଂଗ୍ରହ କରି ଚାରା ପାଇଁ ପଟାଜି ପ୍ରସ୍ତୁତ କରନ୍ତୁ । ଚାରା ରୋପଣ ପାଇଁ ଜମି ପ୍ରସ୍ତୁତ କାର୍ଯ୍ୟ ଆରମ୍ଭ କରନ୍ତୁ ।

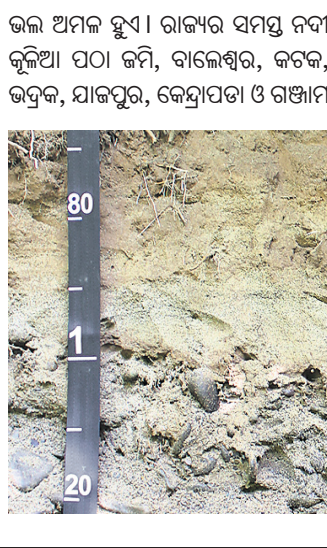


ଗେଣ୍ଡୁ ଫୁଲରେ ଖତ

ସେରାକଲ କିସମର ଗେଣ୍ଡୁ ଫୁଲ ଚାଷ କରୁଥିଲେ ହେକ୍ଟର ପ୍ରତି ୨୦ ଗାଡ଼ି ଭଲ ଶକ୍ତା ଗୋବରଖତ ସହିତ ୧୫୦ କି.ଗ୍ରା. ଯବକ୍ଷାରଜାନ, ୧୫୦ କି.ଗ୍ରା. ଫସଫରସ୍ ଏବଂ ୫୦ କି.ଗ୍ରା. ପଟାସ୍ ଆବଶ୍ୟକ । ଲଗାଇବା ସମୟରେ ମୂଳସାର ହିସାବରେ ଅର୍ଦ୍ଧେକ ଯବକ୍ଷାରଜାନ ଏବଂ ସମସ୍ତ ପଟାସ୍ ଓ ଫସଫରସ୍ ଖତ ସହିତ ମାଟିରେ ପ୍ରୟୋଗ କରନ୍ତୁ । ଏହାବ୍ୟତୀତ ମଲ୍ଲୁପୁଲ ଚାଷ କରୁଥିଲେ ଗଛ ପ୍ରତି ୭୫ ଗ୍ରାମ୍ ଯବକ୍ଷାରଜାନ, ୭୫ ଗ୍ରାମ୍ ଫସଫରସ୍ ଏବଂ ୫୦ ଗ୍ରାମ୍ ପଟାସ୍ ସାର ପ୍ରୟୋଗ କରନ୍ତୁ ।

ଗୃତ୍ତିକା ଭାଗ

ଆଲୁମିନିଆଲ ବା ନଦୀପତା ମାଟି: ନଦୀର ଉତ୍ତୁରି ପ୍ରକଳରୁ ବହି ଆସୁଥିବା କର୍ଦ୍ଦମ, ପତ୍ତୁ ଓ ବାଲି ନଦୀର ନିମ୍ନ ଭାଗରେ ଜମିରହି ପାଏ । ମାଟି ତୃତୀୟ ଭାଗ ଅଧିକ । କେତେକ ସ୍ଥଳରେ କର୍ଦ୍ଦମ ଭାଗ ଅଧିକ ରହି ମାଟିକୁ କାଠୁଆ କରେ । ମାଟିର ବୟନ ଦୋରସା ଏବଂ ସଂରଚନା ବର୍ଣ୍ଣନାକୃତ୍ରିକ ଫଳକାକୃତି ହୋଇଥାଏ । ମାଟିର ପିଏଡ଼ ମଧ୍ୟମ ଅର୍ଥାତ ୬.୫ ରୁ ୭.୦ ମଧ୍ୟରେ । ଏହି ମାଟିରେ ଯବକ୍ଷାରଜାନ , ଫସଫେଟ୍ ଏବଂ ପଟାସ ସବୁଜିତ ହୋଇଥାଏ । ମାଟିରେ ବାଲି ଭାଗ ବେଶି ରହିଲେ ସମୟେ ସମୟେ ଗନ୍ଧକ ଏବଂ ଟାଙ୍ଗଣାର ଅଭାବ ଦେଖାଯାଏ । ସର୍ବୋପରି ପତା ମାଟି ଭର୍ବର । ଏହି ମାଟିରେ ସବୁ କିସମର ପନିପରିବା, ଧାନ, ଗହମ, ମକା, ଝୋଟ, ଆଳୁ, ଚିନାବାଦାମ, ସୋରିଷ, ରାଶି ଆଦି



ଭଲ୍ ଅମଳ ହୁଏ । ରାଜ୍ୟର ସମସ୍ତ ନଦୀ କୂଳିଆ ପତା ଜମି, ବାଲେଶ୍ୱର, କଟକ, ଭଦ୍ରକ, ଯାଜପୁର, କେନ୍ଦ୍ରାପଡ଼ା ଓ ଗଞ୍ଜାମ ସମସ୍ତ କୂଳିଆ ଜାଣି ମାଟି: ବଜୋପସାଗରର କୂଳା ଜୁଆର ରାଜ୍ୟର ସମସ୍ତ ଉପକୂଳ ଅଞ୍ଚଳର ଚାଷ ଜମିକୁ ମାଟି ଆଦି ମାଟିକୁ କୂଳା କରେ । ଉତ୍ତରରେ ପୁରୁଷୋତ୍ତମ ଏବଂ ଦକ୍ଷିଣରେ ଭଗିକୁଳୁଆ ନଦୀ ପତା ଅବବାହିକା ପର୍ଯ୍ୟନ୍ତ ୪୨୮ କିଲୋମିଟର ଲମ୍ବ ଏବଂ ସମୁଦ୍ରଠାରୁ ୫୦୦ ୨୫ କିଲୋମିଟର ଓସାର ପର୍ଯ୍ୟନ୍ତ ସମସ୍ତ ଉପକୂଳର ମାଟି କୂଳା । ମାଟିର ଲବଣତ୍ୱ କଞ୍ଚୁକିର୍ ନାମକ ଏକ ମିଟରରେ ମାପ ହୁଏ । ଦ୍ରବୀଭୂତ ଲବଣର ମାପ ଯଦି ୪.୦ରୁ ଅଧିକ ହୁଏ, ତେବେ ମାଟି କୂଳା । କୂଳା ମାଟିର ବୟନ ପଡ଼ୁଆ ଚିକଟା ଏବଂ ସଂଡ଼ାରନା ପ୍ରକମ ସଦୃଶ । ମାଟିରେ ସୁଲଭ ଯବକ୍ଷାରଜାନ ମଧ୍ୟମ, ଫସଫେଟ୍ କମ ଏବଂ ପଟାସ

ଅଧିକ ଭାଗରେ ପ୍ରାୟ ୬ ଲକ୍ଷ ୬ ହଜାର ହେକ୍ଟର ଦେଖିବାକୁ ମିଳେ ।
ବଜୋପସାଗରର କୂଳା ଜୁଆର ରାଜ୍ୟର ସମସ୍ତ ଉପକୂଳ ଅଞ୍ଚଳର ଚାଷ ଜମିକୁ ମାଟି ଆଦି ମାଟିକୁ କୂଳା କରେ । ଉତ୍ତରରେ ପୁରୁଷୋତ୍ତମ ଏବଂ ଦକ୍ଷିଣରେ ଭଗିକୁଳୁଆ ନଦୀ ପତା ଅବବାହିକା ପର୍ଯ୍ୟନ୍ତ ୪୨୮ କିଲୋମିଟର ଲମ୍ବ ଏବଂ ସମୁଦ୍ରଠାରୁ ୫୦୦ ୨୫ କିଲୋମିଟର ଓସାର ପର୍ଯ୍ୟନ୍ତ ସମସ୍ତ ଉପକୂଳର ମାଟି କୂଳା । ମାଟିର ଲବଣତ୍ୱ କଞ୍ଚୁକିର୍ ନାମକ ଏକ ମିଟରରେ ମାପ ହୁଏ । ଦ୍ରବୀଭୂତ ଲବଣର ମାପ ଯଦି ୪.୦ରୁ ଅଧିକ ହୁଏ, ତେବେ ମାଟି କୂଳା । କୂଳା ମାଟିର ବୟନ ପଡ଼ୁଆ ଚିକଟା ଏବଂ ସଂଡ଼ାରନା ପ୍ରକମ ସଦୃଶ । ମାଟିରେ ସୁଲଭ ଯବକ୍ଷାରଜାନ ମଧ୍ୟମ, ଫସଫେଟ୍ କମ ଏବଂ ପଟାସ

‘ଗଣ୍ଡା ନିକ ଜମିର ମାଟିର କିସମ ଜାଣି, ମାଟି ପରାକ୍ଷା ପରେ ଅନୁମୋଦିତ ଖତ ଓ ରାସାୟନିକ ସାର ପ୍ରୟୋଗ କରି ଚାଷ କଲେ ଜମିରୁ ଦୁଇଗୁଣା ଅମଳ ମିଳିବ’

ଅଧିକ । କୂଳା ମାଟିରେ ସୁଲଭ ଗନ୍ଧକ, ବୋରନ ଓ ମଲିବଡେନମ୍ ଅଣ୍ଡୁସାର ଅଧିକ ଥାଏ । ଏହି ମାଟିର ପି.ଏଡ଼ ୬.୦ ରୁ ୮.୦ ମଧ୍ୟରେ ।

ରାଜ୍ୟର ଉପକୂଳ ଜିଲା ବାଲେଶ୍ୱର

ଏବଂ କପା ଅମଳ ଭଲହୁଏ । କୂଳା ମାଟିରେ ନଡ଼ିଆ, ଲଙ୍କା ଆମ୍ବ ଭଲ ହୁଏ । ଖରିଫ ଋତୁରେ ମଧ୍ୟମ ଏବଂ ଖାଲ ଜମିର ମାଟି ବତ ଧାନ ଚାଷ ପାଇଁ ଉପଯୁକ୍ତ ।
-ପ୍ର. ସୁବୋଧ କୁମାର ସାହୁ
ଶୈଳଶ୍ରୀବିହାର, ଭୁବନେଶ୍ୱର
ମୋ : ୯୫୫୭୬୭୭୦୮୫

ରୁପସାର, ୩ ଫେବୃଆରୀ, ୨୦୨୧

ସେବା ସମବାୟ ସମିତିରେ ୫-ଟିକୁ ନାପସନ୍ଦ ଠାରୁ ସମ୍ମୁଖ ଯୋଜାକୁ ଟିକା

ଯାଜପୁର ଅଫିସ, ୨/୨

- ୨୦୨୦ରୁ ୮୩୨ ପ୍ୟାକ୍ଟ, ଲ୍ୟାଙ୍ଗ୍ କମ୍ପ୍ୟୁଟରାଇଜେଶନ
- ଡିଆରସିଏସ୍, ଏଆରସିଏସ୍ କ୍ଲବ ତଲବ
- ସ୍ୱଳ୍ପରଗତ, ନୀଳଗିରି, ନବରଙ୍ଗପୁରରେ କମ୍ପ୍ୟୁଟରାଇଜେଶନ ବ୍ୟବସ୍ଥା ନାହିଁ

ରାଜ୍ୟ ସରକାର ୫-ଟିକାର୍ଯ୍ୟକାରୀ କରିଛନ୍ତି । ଏହି ଆଇନ ଅନୁଯାୟୀ ସବୁ କ୍ଷେତ୍ରରେ ସୁଦ୍ଧା, ପ୍ରସ୍ତୁତି ଦିଆଯାଇ, ସମୟାବଧିରେ, ସମ୍ମିଳିତ ଭାବେ ଓ ପରିବର୍ତ୍ତନ ଉପରେ ଗୁରୁତ୍ୱ ଦିଆଯାଇଛି । ପ୍ରାଥମିକ ସେବା ସମବାୟ ସମିତି (ପ୍ୟାକ୍ଟ) ଏହି ଆଇନରେ ସର୍ବାଧିକ ଅଗ୍ରାଧିକାର ଦିଆଯାଇଛି ।

୨୦୨୦ରୁ ୮୩୨ ପ୍ୟାକ୍ଟ, ଲ୍ୟାଙ୍ଗ୍ କମ୍ପ୍ୟୁଟରାଇଜେଶନ ହୋଇଛି । ସେଥିପାଇଁ ରାଜ୍ୟର ସମସ୍ତ ପ୍ୟାକ୍ଟ ଓ ଲ୍ୟାଙ୍ଗ୍ କମ୍ପ୍ୟୁଟରାଇଜେଶନ କରିବାକୁ ନିର୍ଦ୍ଦେଶ ଦିଆଯାଇଛି । ୫-ଟି କାର୍ଯ୍ୟକାରୀ ହେବାର ଉପରେ ଦେଖି ଦର୍ଶି ଅତିକ୍ରମ ହୋଇଯାଇଛି । ହେଲେ ସେବା ସମବାୟ ସମିତି ଏହାକୁ ଗୁରୁତ୍ୱ ଦେଇ ନ ଥିବା ଭଳି ମନେହେଉଛି ।

ଫିଲିପ୍ପିନ୍ ଆପୋଷ୍ଟୋଲ୍, ରାଜ୍ୟରେ ଥିବା ୨୭୦୭ ପ୍ୟାକ୍ଟ, ଲ୍ୟାଙ୍ଗ୍ ମଧ୍ୟରୁ ୧୧୧୬ ତାରିଖ ପୂର୍ଣ୍ଣା ପାତ୍ର ୮୩୨ଟି କମ୍ପ୍ୟୁଟରାଇଜେଶନ ହୋଇଛି । ସେଥିମଧ୍ୟରୁ ୧୯୪୮ ପ୍ୟାକ୍ଟ/ଲ୍ୟାଙ୍ଗ୍ରେ ଅନୁଲୋଚନ ସୁବିଧା କରାଯାଇଥିବା ବିଭାଗୀୟ ସ୍ତରରୁ ଜଣାପଡିଛି । ଏଥିପାଇଁ ରାଜ୍ୟ ସେବା ସମବାୟ ସମିତି ସମୂହର ନିବନ୍ଧନ (ଆରସିଏସ୍) ଉଦ୍ଦେଶ୍ୟ ପ୍ରକାଶ

କରିଛନ୍ତି । ୨୦୨୦ରେ ସହକାରୀ ନିବନ୍ଧନ ସମବାୟ ସମିତି ସମୂହ ମଣ୍ଡଳ (ଏଆରସିଏସ୍), ଡିଆରସିଏସ୍ ଓ ସିସିବିଆର ଅଧିକାରୀମାନଙ୍କୁ ଜବାବ ତଲବ କରିଛନ୍ତି । ସରକାରୀ କାର୍ଯ୍ୟରେ ଅବହେଳା ଏବଂ ୫-ଟି ଆଇନକୁ ସାଂଘାତିକ ଭାବେ ପରିହାର କରିଥିବାକୁ ୩ ଦିନ ମଧ୍ୟରେ ଜବାବ ରଖିବାକୁ ଆରସିଏସ୍ ନିର୍ଦ୍ଦେଶ ଜାରି କରିଛନ୍ତି । କୃଷି ଓ କୃଷକଙ୍କ ସର୍ବାଙ୍ଗୀନ ଉପରେ ପାଇଁ ଥିବା ପ୍ୟାକ୍ଟଗୁଡିକରେ ବୈଦିକ କାର୍ଯ୍ୟ ଏବଂ କୃଷି ବାମା ଟଙ୍କା ଓ ରଶ ଲାଗଣ ଆଦିରେ ବ୍ୟାପକ ହେଉଥିବା କାର୍ଯ୍ୟକୁ ଏହି ନିର୍ଦ୍ଦେଶରେ ପ୍ରଭାବିତ କରାଯାଇଛି ।

ଏହି ନିର୍ଦ୍ଦେଶରେ ପ୍ରଭାବିତ କରାଯାଇଥିବା ସମବାୟରେ ଅଭିଯୋଗ କରି ଆସୁଥିଲେ ହେଁ ତଦତ ନିର୍ଦ୍ଦେଶରେ ବିଭାଗୀୟ କାର୍ଯ୍ୟାଳୟର ଅନୁଲୋଚନ ସୁବିଧା କରାଯାଇଥିବା ବିଭାଗୀୟ ସ୍ତରରୁ ଜଣାପଡିଛି । ଏଥିପାଇଁ ରାଜ୍ୟ ସେବା ସମବାୟ ସମିତି ସମୂହର ନିବନ୍ଧନ (ଆରସିଏସ୍) ଉଦ୍ଦେଶ୍ୟ ପ୍ରକାଶ

ତି ଓ ପ୍ରସ୍ତୁତ କରି ମଞ୍ଜୁର ଧାନ ବିକ୍ରୀ ଚାଲିଛି । ସେହି ଟଙ୍କା ଓ ବାମା ବାବଦକୁ ଲଗାଧିକ ଟଙ୍କା ଆମ୍ବୁସ୍ ବ୍ୟାପକ କରାଯାଇଛି । ଯାଜପୁର ଜିଲ୍ଲାର ମାଳଭୂମ, ମହିଶରା, ବନ୍ଦାଳ, ବ୍ରହ୍ମବରଦା, ରଞ୍ଜିତପୁର ଆଦି ସେବା ସମିତିରେ ହୋଇଥିବା ଅଭିଯୋଗ ଉପରେ ଅତିରିକ୍ତ ନିବନ୍ଧନ ତଦତ କରିବାକୁ କବଳ ଉପନିବନ୍ଧକଙ୍କୁ ନିର୍ଦ୍ଦେଶ ଦେଇଛନ୍ତି । ଏହି ସବୁ ନିର୍ଦ୍ଦେଶରେ ତଦତ ନିର୍ଦ୍ଦେଶରେ ଯାମିତ ରହିଛି । କମ୍ପ୍ୟୁଟରାଇଜେଶନ ପରିସରରେ ଲୋକଙ୍କୁ ଚାଖି ଦେଖାଇ ଧାନ ବ୍ୟବସ୍ଥା, ପ୍ରକୃତ ଚାଖିକୁ ରଶ ପ୍ରଦାନରେ ଚଞ୍ଚଳ, କାଳ ପତା ପ୍ରସ୍ତୁତ କରି ରଶ ହ୍ରାସ, ସାର ବ୍ୟବହାର ଅନୁରୋଧ ଆଦି ଅଭିଯୋଗ ହୋଇଆସୁଛି । ସାରା ଜିଲ୍ଲାରେ ସମିତି କେତେକ କଡ଼ ଅଧିକାରୀଙ୍କ ନିର୍ଦ୍ଦେଶରେ ଏକି ଏକ ନିର୍ଦ୍ଦେଶ ଦିଆଯାଇଛି । ସେଥିପାଇଁ ରାଜ୍ୟ ସେବା ସମବାୟ ସମିତି ସମୂହର ନିବନ୍ଧନ (ଆରସିଏସ୍) ଉଦ୍ଦେଶ୍ୟ ପ୍ରକାଶ

ଦିନ ନିର୍ଦ୍ଦେଶ ଲକ୍ଷ୍ୟ ରଖିବାକୁ ନିର୍ଦ୍ଦେଶ ଦିଆଯାଇଛି । ଏହାକୁ ନିୟନ୍ତ୍ରଣ କରିବାକୁ ସମସ୍ତ ପ୍ୟାକ୍ଟ, ଲ୍ୟାଙ୍ଗ୍ଗୁଡିକ ୫-ଟି ଆଇନ ଲାଗୁ ହେବାକୁ ନିର୍ଦ୍ଦେଶ ଦିଆଯାଇଛି । କିନ୍ତୁ ବିଭାଗୀୟ ଅଧିକାରୀ ଜାଣିଶୁଣି ଏହି ନିର୍ଦ୍ଦେଶକୁ ଉଲ୍ଲଙ୍ଘନ କରୁଥିବା ତଥ୍ୟରୁ ସନ୍ଦେହ ହୋଇଛି । କମ୍ପ୍ୟୁଟରାଇଜେଶନ ସମ୍ପର୍କରେ ଦେଖିଲେ ସୁନ୍ଦରଗଡ଼, ନୀଳଗିରି, ନବରଙ୍ଗପୁର, ମାଳକାନଗିରି, ବୁଝପୁର, ତମ୍ପା ଓ ବାଲିଗୁଡ଼ା ମଣ୍ଡଳରେ ଖାତା ଖୋଲାଯାଇ ନାହିଁ । ଯାଜପୁର ୪%, ଆନନ୍ଦପୁର ୬%, ଭଦ୍ରକ ୭%, କୋରାପୁଟ ୮%, ଜଗତସିଂହପୁର ୮%, କଟକ ମଣ୍ଡଳ ୮% ସମ୍ପର୍କରେ ପାଇଛି । ହେଲେ ବାକି, ବାବରହାରାଜପୁର, ଡେକାନାଲ, ଦିଲୋଲ, କାମାକ୍ଷାନଗର, କୁଟିଆ ଓ ସମଲପୁର ମଣ୍ଡଳ ଶତପ୍ରତିଶତ ସମ୍ପର୍କରେ ପାଇଛି । ଏହାବାଦେ ପାଟଣାଗଡ଼, ଚିଟିଳାଗଡ଼, ଧର୍ମଗଡ଼ ଓ ରେଡ଼ିଫୋଲ୍ଡରେ ୯୦%ରୁ ଅଧିକ ପ୍ୟାକ୍ଟ, ଲ୍ୟାଙ୍ଗ୍ରେ କମ୍ପ୍ୟୁଟରାଇଜେଶନ ହୋଇଛି । ଏ ସମ୍ପର୍କରେ ଯାଜପୁର ଏଆରସିଏସ୍ ଶତକ କୁମାର ମଲ୍ଲିକଙ୍କୁ ପଚାରିବାକୁ ଯେ କହିଛନ୍ତି, ସରକାର ସମସ୍ତ ପ୍ୟାକ୍ଟ, ଲ୍ୟାଙ୍ଗ୍ କମ୍ପ୍ୟୁଟରାଇଜେଶନ କରିବାକୁ ଗୁରୁତ୍ୱ ଦେଉଛନ୍ତି । ସେଥିପାଇଁ ଯୁକ୍ତକାଳୀନ ଭିତରେ ଉଦ୍ୟମ ଆରମ୍ଭ ହୋଇଛି ।

ରାଜ୍ୟରେ ଆସନ୍ତା ଷୋଡ଼ଶ କରୋନା ସମ୍ମୁଖ ଯୋଜାକୁ ଟିକା ଦିଆଯାଏ । ଏନେଇ ସାଧ୍ୟ ଓ ପରିବାର କଲ୍ୟାଣ ବିଭାଗ ଅତିରିକ୍ତ ମୁଖ୍ୟ ଶାସନ ସଚିବ ପ୍ରତାପ କୁମାର ମହାପାତ୍ର ସମସ୍ତ ଜିଲ୍ଲାପାଳ, ମହାନଗର ନିଗମ କର୍ମଚାରୀ, ସିଟିଏଫଓ, କ୍ୟାମିଟାଲ୍ ହସ୍ପିଟାଲ୍ ଓ ରାଜରକେଲ୍ ଆଡ଼ିଏଟ୍ ହସ୍ପିଟାଲ୍ ନିର୍ଦ୍ଦେଶକଙ୍କୁ ଟିକା ଲେଖୁଛନ୍ତି । ମେଡିକାଲ୍ ବ୍ୟତୀତ ବିଭିନ୍ନ ଟିକାକାର କେନ୍ଦ୍ର ଯୁବ ଏବଂ ସାଧ୍ୟକର୍ମୀଙ୍କୁ ଛାଡ଼ି ଅନ୍ୟ ଟିକାକାର କେନ୍ଦ୍ର କରିବାକୁ ନିର୍ଦ୍ଦେଶ ଦିଆଯାଇଛି । ସେମାନେ ଯେପରି ଉପଯୁକ୍ତ ଟିକା ପାଇଥିବେ ସେଥିପ୍ରତି ଧ୍ୟାନ ରଖିବେ । କାର୍ଯ୍ୟକ୍ଷେତ୍ର ପରିସରରେ ଟିକାକାର କେନ୍ଦ୍ରକୁ ଅଗ୍ରାଧିକାର କରି ନିର୍ଦ୍ଦେଶ ରହିଛି । ସାଧ୍ୟକର୍ମୀଙ୍କ ବ୍ୟତୀତ ବିଭିନ୍ନ ଟିକାକର୍ମୀଙ୍କୁ ନିୟୁତ୍ତି ପାଇଁ ପରାମର୍ଶ ଦିଆଯାଇଛି । ଠିକା ଟିକାକର୍ମୀଙ୍କୁ ଦୈନିକ ୫ଟି ଟିକା ଭରା ଦେବାକୁ ଚିଠିରେ କୁହାଯାଇଛି । ଟିକା ଯେପରି ଅପତନ ନ ହେବ, ସେଥିପାଇଁ ଆରୁଖ୍ୟ ପ୍ରଦାନ କରିବାକୁ ସାଧ୍ୟ ବିଭାଗ ପରାମର୍ଶ ଦେଇଛି । ଟିକା ଦିଆଯିବାକୁ ଥିବା ଅନୁଷ୍ଠାନରେ ଜଣେ ନୋଡାଲ୍ ଅଫିସର ରହିବେ ।

ସୁନାଯୋଗ୍ୟ, ଗତ କାର୍ଯ୍ୟକାରୀ ୧୯ରେ ବେଶ୍ୟାପା କରୋନା ଟିକାକରଣ ଆରମ୍ଭ ହୋଇଥିଲା । ପ୍ରଥମ ପର୍ଯ୍ୟାୟରେ ରାଜ୍ୟରେ ସାଧ୍ୟକର୍ମୀମାନଙ୍କୁ ଟିକା ଦିଆଯାଇଛି । ପ୍ରାରମ୍ଭିକ ପର୍ଯ୍ୟାୟରେ ରାଜ୍ୟର ୧୬୧ଟି କେନ୍ଦ୍ରରେ ଡାକ୍ତର,

ସବୁ ଜିଲ୍ଲାପାଳଙ୍କୁ ଚିଠି ଲେଖୁଛନ୍ତି ସାଧ୍ୟ ସଚିବ

- ବିଭିନ୍ନ ଟିକାକାର କେନ୍ଦ୍ର ଯୁବ ନିର୍ଦ୍ଦେଶ
- ବିଭିନ୍ନ ଟିକାକର୍ମୀଙ୍କୁ ନିୟୁତ୍ତି କରି ପରାମର୍ଶ
- ଠିକା ଟିକାକର୍ମୀଙ୍କୁ ଦୈନିକ ୫ଟି ଟିକା ଭରା ଦେବାକୁ ଚିଠି
- ଉତ୍ତୁଖାଳି ଆସିବ ଆର ୧୪୬୫୯୦ ଟୋକ୍ ଟିକା

ନର୍ସ ଓ ଅନ୍ୟ ସାଧ୍ୟକର୍ମୀଙ୍କୁ ଟିକା ଦିଆଯାଇଥିଲା । କ୍ୟାମିଟାଲ୍ ହସ୍ପିଟାଲ୍ରେ ଜଣେ ସପ୍ଲାଇ କର୍ମଚାରୀଙ୍କୁ ପ୍ରଥମେ ଟିକା ଦିଆଯାଇଥିଲା । ଏହି ଟିକାକରଣ ରାଜ୍ୟର ବିଭିନ୍ନ ସାଧ୍ୟ ଅନୁଷ୍ଠାନରେ ହୋଇଥିଲା । ଫେବୃଆରୀ ୬ରୁ ଯୁକ୍ତ ଟିକାକରଣ ଆରମ୍ଭ ହେବ । ଏଥିରେ ସମ୍ମୁଖ ଯୋଜାକୁ ଗୁରୁତ୍ୱ ଦିଆଯିବାରୁ ସାଧ୍ୟ ବିଭାଗ ପକ୍ଷରୁ ନିର୍ଦ୍ଦେଶ ଦିଆଯାଇଛି । ସେହିପରି ଓଡ଼ିଶାରେ ଖୁବ୍ଶୀଘ୍ର ଆଉ ୧୪୬୫୯୦ ଟୋକ୍ କରୋନା ଟିକା ପହଞ୍ଚେ । ଏ ସମ୍ପର୍କରେ କେନ୍ଦ୍ର ସାଧ୍ୟ ମନ୍ତ୍ରାଳୟ ପକ୍ଷରୁ ଓଡ଼ିଶା ସରକାରଙ୍କୁ ପତ୍ର ଲେଖି ଯୁକ୍ତ କରାଯାଇଛି । ଏହି ୧୪୬୫୯୦ ଟୋକ୍ ଟିକା ମଧ୍ୟରୁ ୯୩୦୦୦ ଟୋକ୍ 'କୋଭିଡ଼ିଲିଟ୍' ଟିକା ଥିବାବେଳେ କୋଭାକ୍ସିନ ଟିକା ୮୩୫୦୦ ଟୋକ୍ ରହିଛି । ଆସିବାକୁ ଥିବା 'କୋଭିଡ଼ିଲିଟ୍' ୯୩୦୦୦ ଟୋକ୍ ମଧ୍ୟରୁ ୨୦୭୩୦ ଟୋକ୍ ଚେନ୍ନାଇରୁ ସରକାରୀ ଔଷଧ ଡିପୋରୁ ଏବଂ ୪୨୩୭୦ ଟୋକ୍ ମୁ୍ୟାଜୁଡ଼ିଟ୍ ସରକାରୀ ଔଷଧ ଡିପୋରୁ ଆସିବ । ଏଠାରେ ଉଲ୍ଲେଖଯୋଗ୍ୟ, କେନ୍ଦ୍ର ସରକାର ପୂର୍ବରୁ ଓଡ଼ିଶାକୁ ୮ ଲକ୍ଷ ୧୧ ହଜାର ଟିକା ଯୋଗାଇଦାଉଛନ୍ତି ।

ପୋଲ ଡକୁ ମିଲିମା ମଣିଷ ଖପୁରି

ବାହାନବା, ୨/୨ (ଡି.ଏଚ୍.ଏ.): ବାଲେଶ୍ୱର ଜିଲ୍ଲା ରେମୁଣା ଟୁକ୍ ମହାବଳପୁର ପଞ୍ଚାୟତ ଚତୁର୍ଥ ପୋଲ ଡକୁ ଡକୁଟି ମଣିଷ ଖପୁରି ମିଲିମା ଘଟଣା ଘାମାନ୍ ଅଞ୍ଚଳରେ ଚଳିତ ଦିନରେ ହୋଇଛି । ଖଣ୍ଡପତା ଥାନା ପୋଲିସ୍ ପଞ୍ଚାୟତ ଚତୁର୍ଥ ଆରମ୍ଭ କରିଛି । ଖଣ୍ଡପତା-ଶ୍ରୀଜଙ୍ଗ୍ ସଂଯୋଗ କରୁଥିବା ଆରଡି ରାସ୍ତା ଚତୁର୍ଥ ପୋଲ ଡକୁ ମାଛ ଧରିବା ପାଇଁ ଘାମାନ୍ ଅଞ୍ଚଳରେ କେତେକ ମୁକ୍ତମନ୍ଦିର ପୁରୀକୁ ଯିବା ପାଇଁ ଖପୁରି ହୋଇଛି । ଅଧିକାରୀଙ୍କ ଉପାଦେୟ ଅନୁରୋଧକୁ ଟିକା

ହୋଇ ପଡ଼ିଥିବା ସେମାନେ ଦେଖିବାକୁ ପାଇଥିଲେ । ସେମାନେ ଅଞ୍ଚଳ ଖୋଲିବା ପରେ ସେଥିରେ ଡକୁଟି ମଣିଷ ଖପୁରି ଥିବା ଦେଖି ଭୟଭୀତ ହୋଇପଡ଼ିଥିଲେ । ପରେ ଯୁବକମାନେ ଖଣ୍ଡପତା ଥାନାକୁ ଯାଇ ଦେଖିଲେ । ପୋଲିସ୍ ଏସଏଆଇ ରମାଧର ଜେନା ପଞ୍ଚାୟତ ଖପୁରିକୁ ଦେଖି ପ୍ରାଥମିକ ତଦତ ଆରମ୍ଭ କରିଛନ୍ତି । ନିଜ ସ୍ତରରେ ଖପୁରି ଥିବା ଏହି ଅଞ୍ଚଳ ବର୍ଦ୍ଧା ଦିନେ ଭାସି ଆସି ଅଧିକା ରୁଦ୍ଧୀକୁ ଡକୁଟି ରହିଯାଇଥିବା ପୋଲିସ୍ ଅନୁରୋଧ କରୁଛି ।



ନୂଆଦିଲ୍ଲୀରେ ଅନୁଷ୍ଠିତ ସାଧାରଣତନ୍ତ୍ର ଦିବସ ପରେ ଚଳେ ଓଡ଼ିଶା ଫେରିବା ପରେ ଏହା ଏହି ସମ୍ପର୍କରେ ପଞ୍ଚାୟତରାଜ କର୍ମଚାରୀଙ୍କୁ ଯୋଗ୍ୟ ଯୁକ୍ତକାଳୀନ ଯାକ୍ତାପାଇଁ ଦାଖଲ କରିବାକୁ ଅନୁରୋଧ କରିବାକୁ ପ୍ରୋତ୍ସାହିତ ହୋଇଛି ।

ODISHA STATE HEALTH & FAMILY WELFARE SOCIETY

Deptt. of Health & Family Welfare, Govt. of Odisha
Annex Building of SH&FW, Nayapalli, Unit-8, Bhubaneswar-751012
District- Khordha (Odisha), Phone/Fax: 0674- 2392480/79, E-mail id- hrdrnm1@gmail.com

CONTRACTUAL APPOINTMENT

Adv. No.: 03/21 Date: 03.02.2021
No. E-556: Applications are invited from eligible candidates for filling up of the following position under National Health Mission, Odisha on contractual basis with monthly remuneration as noted and subject to renewal as per OSH&FW Society terms and conditions. The position is purely temporary and co-terminus with the Scheme. Lower age limit for the position is 21 years as on 01.02.2021.

| Sl. No. | Name of the Position | No. of Vacancy | Remuneration (in Rs.) & other allowances as admissible |
|---------|--------------------------------------|----------------|--|
| 01 | Finance-cum-Logistic Consultant, NCD | 15 | Rs.35,251/- + PI |

Interested candidates can log on to www.nhmodisha.gov.in for details of vacancy, eligibility criteria, age, selection procedure, application form, ToR etc. Last date for receipt of the Application Form duly signed by the candidate along with self attested copies of all supportive documents is 22.02.2021 (by 5.00 P.M.).

Sd/- Mission Director, NHM
Member Secretary, OSH&FWS, Odisha
OIPR-10084/11/0024/2021

'ଏ ଆର୍' ସିରିଜ୍‌ର କୁପନ ବିତରଣ ବିଳମ୍ବ

ଭୁବନେଶ୍ୱର, ୨/୨ (ସ୍ୱାଭାବ)

ଓଡ଼ିଶା ସରକାରଙ୍କ ଅଧିକାରୀଙ୍କ ଦ୍ୱାରା ସମସ୍ତ ନିର୍ଦ୍ଦେଶାଳୟ ଆନୁକୁଲ୍ୟରେ ୨୦୨୦ କ୍ୟାଲେଣ୍ଡର ବର୍ଷ ପାଇଁ ଉଦ୍ଦେଶ୍ୟ ଓଡ଼ିଶା ସ୍ୱଳ୍ପ ସମ୍ପଦ ପ୍ରୋଫାୟନ ଯୋଜନା 'ଏ ଆର୍' ସିରିଜ୍‌ର ପ୍ରଚଳନ କରାଯାଇଛି । ତେବେ କରୋନା ପରିସ୍ଥିତି ପାଇଁ 'ଏ ଆର୍' ସିରିଜ୍‌ର କୁପନ ବିତରଣ ପ୍ରକ୍ରିୟା ଆରମ୍ଭ କରିବା ବିଳମ୍ବ ହୋଇଛି । ଏହି ଯୋଜନାରେ ସ୍ୱଳ୍ପ ସମ୍ପଦ ଜମାକାରୀଙ୍କୁ ଖୁବ୍ ଉତ୍ସୁକ ମାନଗା ପ୍ରୋଫାୟନ କୁପନ ବିତରଣ ପ୍ରକ୍ରିୟା ଜାନୁଆରୀ ୨୨ରୁ ଆରମ୍ଭ ହୋଇଥିବା ବେଳେ ଏହା ମେ ୩୧ ପର୍ଯ୍ୟନ୍ତ ବଳବତ୍ତର ରହିବ । ଯେଉଁ ଜମାକାରୀ ୨୦୨୦ ଜାନୁଆରୀ ୧ରୁ ଡିସେମ୍ବର ୩୧ ମଧ୍ୟରେ ରାଜ୍ୟର ଯୋକୋଷିଏ ଡାକ୍ତର ବା ବ୍ୟାଙ୍କରେ ସ୍ୱଳ୍ପ ସମ୍ପଦ ଯୋଜନାରେ ଅନ୍ୟ ୨ ହଜାର ଟଙ୍କା ଜମା କରିଥିବେ, ସେମାନେ ଚାହଁଲେ ଏହି ଯୋଜନାରେ ଅଂଶଗ୍ରହଣ କରିପାରିବେ । ଏଥିରେ ପ୍ରତ୍ୟେକ ୨ ହଜାର

ଟଙ୍କା ଜମା ରାଶି ପିଛା ରୋଡିଏ ମାଗଣା କୁପନ ଆବେଦନ କରାଯିବାର ବ୍ୟବସ୍ଥା ରହିଛି । ଏହି କୁପନ ସମସ୍ତ ଜିଲ୍ଲାପାଳ, ଉପଜିଲ୍ଲାପାଳ ଏବଂ ଲୁକ୍ ଉନ୍ନୟନ ଅଧିକାରୀଙ୍କ କାର୍ଯ୍ୟାଳୟରେ ଉପଲବ୍ଧ ଅଛି । ଏହି ଯୋଜନାର ଏକ ରାଜ୍ୟସ୍ତରୀୟ ଉଠାଣ ଆସନ୍ତା ଜୁଲାଇ ୧୮ରେ ଅନୁଷ୍ଠିତ ହେବ ବୋଲି ସ୍ଥିର ହୋଇଛି । ଏହି ଯୋଜନାରେ ଅଂଶଗ୍ରହଣ କରିବା ସମ୍ପର୍କରେ ଦେଖିଲେ । ଏଥିରେ ସମସ୍ତ ସଂଗଠିତ ହେବା ପରେ ୨୪ ଲକ୍ଷ ଟଙ୍କା ମୂଲ୍ୟର ୨୪୨୮ଟି ପୁରସ୍କାର ପ୍ରଦାନ କରାଯିବାର ବ୍ୟବସ୍ଥା ରହିଛି । ଏହି ଯୋଜନାର ପ୍ରଥମ ପୁରସ୍କାର ମୂଲ୍ୟ ୫ ଲକ୍ଷ ଟଙ୍କା ହୋଇଥିବା ବେଳେ ସମସ୍ତ ପୁରସ୍କାର ମୂଲ୍ୟ ୨ ହଜାର ଟଙ୍କା ରଖାଯାଇଛି । ଜନସାଧାରଣଙ୍କୁ ବିଭିନ୍ନ ସମ୍ପଦ ଶିକ୍ଷା ଦେବାକୁ ବ୍ୟବସ୍ଥା କରାଯିବ । ଅଧିକାରୀଙ୍କୁ ସଂଗ୍ରହ ମିଥ୍ୟା ପ୍ରଚାରଣ ଓ ଠକାମିରୁ ଦୂରରେ ରଖିବାକୁ ସ୍ୱଳ୍ପ ସମ୍ପଦ ପ୍ରୋଫାୟନ ଯୋଜନା ଅନୁବନ୍ଧନରେ ସମ୍ପଦ ହୋଇଛି ।

File No. JM-320223/2020-WORKS SECTION-JM-JAGATSINGHPUR MUNICIPALITY I26701/2021
TENDER
EXECUTIVE OFFICER

OFFICE OF THE MUNICIPALITY, JAGATSINGHPUR

Phone: 06724 220073, Fax: 06724 220073, Email id: jspurm.hud@gmail.com dt. 01.02.2021

e-Procurement Notice

No. C-371/- Bid Documents consisting of Work, Estimated Cost, Cost of Tender Paper, EMD, Time of Completion, Class of contractors and the set of terms and conditions of contract and other necessary documents can be seen in Govt. website i.e. www.tendersorissa.gov.in.

| | |
|---|--|
| 1. Tender Reference No. | JSPUR-03/2020-2021 |
| 2. Tender ID No. | 2021 ORULB 65943 |
| 3. Name of the work | Civil Construction works as mentioned in website |
| 4. No. of works | 01 |
| 5. Estimated cost | ₹5048948.00 |
| 6. Period of completion | 180 days |
| 7. Date & Time of Bidding | 04.02.2021 at 10 AM to 17.02.21 upto 5 PM |
| 8. Last date & time for receipt of bids in the portal | 17.02.2021 up to 5.00 PM |
| 9. Last date of receipt of Technical Bid | 19.02.2021 up to 5.00 PM |
| 10. Opening of Technical bid | 22.02.2021 at 11.00 AM |
| 11. Opening of Price Bid Online | 24.02.2021 at 3.00 PM |
| 12. Name and address of the Officer inviting | Executive Officer, Jagatsinghpur Municipality |

Further details can be seen from the procurement portal i.e. <https://www.tendersorissa.gov.in>

Sd/- Executive Officer, Jagatsinghpur Municipality
OIPR-13087/11/0011/2021

NOTICE INVITING PROPOSAL

RFP No. Nirmal+Security/SLN MC&H/758 Dated: 1st February 2021
No. E-554:- DETAILED PROPOSALS ARE INVITED FROM ELIGIBLE AGENCIES FOR SELECTION OF THE MOST SUITABLE AGENCY TO UNDERTAKE SECURITY SERVICES AT SLN MC&H, Koraput

| | |
|---|--|
| 1. Period of Availability of RFP Document | From 1st February 2021 to 26th February 2021 (Downloadable from website: www.koraput.nic.in/www.slmch.nic.in) |
| 2. Pre-bid Meeting | Date: 11th February 2021, Time: 11.30 AM Address: Clinical Lecture Theater, Hospital Side, SLN MC&H, Koraput-764020 |
| 3. Last date for submission of Proposal | Date: 26th February 2021, Time: 12 Noon Address: O/o the Medical Superintendent, Saheed Laxman Nayak Medical College & Hospital, Koraput-764020 (Name of the Venue is mentioned at Section 1 : Schedule of Submission) NB: Proposals should be submitted through Speed post/Registered post |
| 4. Date, time and place of opening of Proposal and presentation | a) Technical Proposal (Part A) opening: 1st March 2021 at 3 PM at Clinical Lecture Theater, Hospital Side, SLN MC&H, Koraput-764020 (Name of the Dist. & Venue is mentioned at Section 1: Schedule of proposal Submission) b) Financial Proposal (Part B): The date of opening of Financial proposals will be intimated by the Medical Superintendent, SLN MC&H, Koraput, to the agency found successful in the technical proposal evaluation (Bidders/authorized representative may remain present at the time of opening of proposal. |

Sd/- Superintendent, SLN MCH, Koraput

ପ୍ରଶାସନର ଦ୍ୱାରସ୍ଥ ହେଲେ ୯୨ ବର୍ଷୀୟା ମା'

ଭୁବନେଶ୍ୱର, ୨/୨ (ଡି.ଏଚ୍.ଏ.):

ନିଜ ଜୀବନର ସବୁ ସୁଖକୁ ପଛରେ ପକାଇ ସୁଇ ଯୁକ୍ତ ପାଠ ପଢ଼ାଇ ଚାନ୍ଦିନୀ କଲେ । ହେଲେ ସେହି ପୁଅ ଏବେ ବୟସ୍କା ମା'କୁ ଭୁଲିଗଲେ । ଶେଷରେ ପରିଶିତ ବୟସରେ ମା'କୁ ପୁଅ ବିରୋଧରେ ପ୍ରଶାସନର ଦ୍ୱାରସ୍ଥ ହେବାକୁ ପଡ଼ିଲା । ରାଜଧାନୀ ଜିଲ୍ଲା ଗୁଡ଼ାରି ଏବଂ ବି ଗାନ୍ଧୀନଗର ଅଞ୍ଚଳର ପ୍ରେମଲତା ସାହୁ (୯୨)ଙ୍କ ଜୀବନରେ ଘଟିଛି ଏଭଳି ଘଟଣା । ସରକାରୀ ଚାକିରି କରୁଥିବା ଦୁଇ ଭାଇଭଉଣୀ ପୁଅ ପଠାଉ ନ ଥିବା ପ୍ରେମଲତା

idco ODISHA
NEW OPPORTUNITIES

EXPRESSION OF INTEREST
No. HO/CIVIL/T&E-4514/01/2020/1891 Date: 29.01.21
No. CAD-1170/- Expression of Interest is invited from Architects for providing Consultancy Services for "Construction and Upgradation of Sports Infrastructure Facilities at Sambalpur". The detail EOI notice can be seen in our website www.idco.in (in tenders EOI/REP/Others). The bid document can be downloaded from 5.00 P.M. of 04.02.2020. The last date of submission of the EOI is 18.02.2021 by 5.00 P.M. The technical bid will be opened on 19.02.2021.

Sd/- Chief General Manager (Civil)
IDCO, Bhubaneswar
OIPR-14003/11/0118/2021

OFFICE OF THE DIVISIONAL FOREST OFFICER, BARIPADA FOREST DIVISION, BARIPADA, MAYURBHANJ, ODISHA
Telephone No. 06792-252613, 252622 and Fax 255770
e-mail: dfobaripada.od@gmail.com

TENDER NOTICE
No. MM-142: Sealed Tenders are invited from the intending parties for sale of the following confiscated Non-motorized vehicles i.e. bicycles, bullock carts and trolley "as is where is basis" in Baripada Range of this Division. Details regarding non-motorized vehicles, terms and conditions of tender sale, Tender paper etc. can be obtained from the office of the undersigned by depositing a non-refundable Demand Draft worth Rs. 500/- (Rupees Five Hundred Only) drawn in favour of the Divisional Forest Officer, Baripada Forest Division, Baripada, on any working day from 06.02.2021 to 15.02.2021 during the period from 11 A.M. to 5 P.M. The last date of submission of Tender is 17.02.2021 (upto 1 P.M.) and Tender will be opened on the same day at 3 P.M. in presence of Tenderers or their authorized agents.

| Sl. No. | Lot No. | Type of Non-motorized Vehicles | Present Custodian (Place of Storage) |
|---------|---------|---|--------------------------------------|
| 1 | 1 | Bicycles - 650 Nos., trolley - 10 Nos., Bullock Cart - 2 Nos., (Wooden Wood Wheel - 2 Nos., Iron Wheel - 2 Nos., Iron Axle - 1 No.), Hand Saw - 1 No. | Baripada Range |

Note: All parties requested to strictly follow the protocol of COVID-19 issued by the Government of Odisha.
Sd/- Divisional Forest Officer
Baripada Forest Division
OIPR-08065/11/0001/2021

OFFICE OF THE COLLECTOR & DISTRICT MAGISTRATE MAYURBHANJ, BARIPADA
No. 3102/Estt., Date 04.12.2020

NOTICE No. D-159:-

To
Smt Lilima Behara
At- Khadikapada,
Po- Purunabaripada,
PS- Khunta, Mayurbhanj

This is to inform you that, you are under orders of transfer to Land Acquisition Section, Collectorate, Baripada, Mayurbhanj, but you have not yet joined at your new place of posting rather extended your leave from time to time.

Whereas, one Departmental Proceeding has been initiated against you basing on the article of charges framed viz. 1. Un-authorized and wilful absence from Govt. duties. 2. Gross Misconduct and negligence in office duties. 3. Disobedience to higher Authorities vide Memorandum No. 1995/Estt., dt. 27.07.2020 and communicated you on your permanent address i.e. At- Khadikapada, Po- Purunabaripada, PS- Khunta, Mayurbhanj through special messenger, but the same was not delivered to you due to your prolonged absence in the said address.

Whereas, you have proceeded earlier on leave from dt. 25.07.2019 on the ground of medical treatment of yourself, but till date neither you have submitted any relevant documents along with your leave application in support of your medical treatment nor joined in your duty after expiry of leave period rather you extended your leave again and again which have been refused by the higher authority. You paid deaf ear to the directions of the higher authority and continued to remain un-authorized absences from Govt. duties.

In view of the above, you are hereby directed through this Notice to receive the Charge sheet Memorandum No. 1995/Estt. Dtd. 27.07.2020 drawn up against you under Rule-15 of the O. C. S. (CC&A) Rule, 1962 within a period of 15 (fifteen) days from the date of publication positively and submit your written statement of defense accordingly, failing which actions as would deem fit shall be taken against you as per Rules.

Sd/- Collector & District Magistrate
OIPR-24058/11/0001/2021 -cum-Disciplinary Authority, Mayurbhanj

NOTICE INVITING PROPOSAL

RFP No. Nirmal+Housekeeping/SLN MC&H/757 Dated: 1st February 2021
(as per the RFP no. of the SLN MC&H, Koraput mentioned in the Section 1: Schedule of Submission)

DETAILED PROPOSALS ARE INVITED FROM ELIGIBLE AGENCIES FOR SELECTION OF THE MOST SUITABLE AGENCY TO UNDERTAKE HOUSEKEEPING SERVICES AT Saheed Laxman Nayak Medical College & Hospital, Koraput.

| | |
|---|--|
| 1. Period of Availability of RFP Document | From 1st February 2021 to 26th February 2021 (Downloadable from website: www.koraput.nic.in/www.slmch.nic.in) |
| 2. Pre-bid Meeting | Date: 11th February 2021, Time: 11.30 AM Address: Clinical Lecture Theater, Hospital Side, SLN MC&H, Koraput-764020 |
| 3. Last date for submission of Proposal | Date: 26th February 2021, Time: 12 Noon Address: Medical Superintendent, SLN MC&H, Koraput-764020 NB: Proposals should be submitted through Speed post/Registered post |
| 4. Date, time and place of opening of Proposal and presentation | a) Technical Proposal (Part A) opening: 1st March 2021 at 11.30 AM at Clinical Lecture Theater, Hospital Side, SLN MC&H, Koraput-764020 b) Financial Proposal (Part B): The date of opening of Financial proposals will be intimated by the Medical Superintendent, SLN MC&H, Koraput, to the agency found successful in the technical proposal evaluation. (Name of the Dist. & Venue is mentioned at Section 1: Schedule of proposal Submission) (Bidders/authorized representative may remain present at the time of opening of proposal. |

Sd/- Superintendent, SLN MCH, Koraput

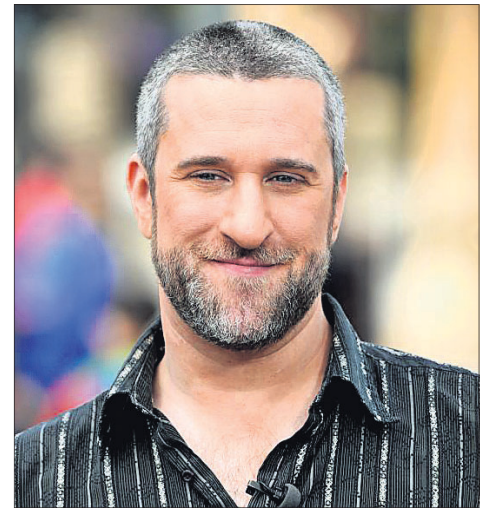


ତାଲିଫିନ ଦେଖୁ ଖୁସିରେ ନାଚିଲେ ଅନନ୍ୟା

ନୂଆଦିଲ୍ଲୀ: ବଲିଉଡ଼ ଅଭିନେତ୍ରୀ ଅନନ୍ୟା ପାଣ୍ଡେ ଯୋଗାଣ...

କ୍ୟାନ୍ସରରେ ଆଖି ବୁଜିଲେ ତୃଷ୍ଣିନ ତାଇମ୍‌ସ୍

କ୍ୟୁଉର୍ନ: ହଲିଉଡ଼ ଅଭିନେତା ତୃଷ୍ଣିନ ତାଇମ୍‌ସ୍‌ଙ୍କ ପରଲୋକ ଘଟଣା...



ଭବିଷ୍ୟତର ଇନ୍ଦନ ହାଇଡ୍ରୋଜେନ

ସଂସଦରେ ଆଗତ ହୋଇଛି ବଜେଟ୍। ଭାରତକୁ ଶକ୍ତି କ୍ଷେତ୍ରରେ ସ୍ୱୟଂସମ୍ପୂର୍ଣ୍ଣ କରିବାକୁ ଏଥିରେ ଦିଆଯାଇଛି ସ୍ପଷ୍ଟତା।



ପାଇଁ ଏହା ଉପରେ ଅଧିକରୁ ଅଧିକ ଗବେଷଣା କାନ୍ଦି ରହିଛି। ଆମେରିକା, ଜାପାନ, ଦକ୍ଷିଣ କୋରିଆ, ଜର୍ମାନୀ ସମେତ ଅନ୍ୟ ଯୁରୋପୀୟ ଦେଶରେ ହାଇଡ୍ରୋଜେନ ଇନ୍ଦନ ବିଶିଷ୍ଟ କାର୍

ନୂଆଦିଲ୍ଲୀ: ୨୦୨୧-୨୨ ଆର୍ଥିକ ବର୍ଷର ବଜେଟ୍‌ରେ ହାଇଡ୍ରୋଜେନ ଶକ୍ତି ମିଶ୍ରଣ ଯୋଷଣା କରାଯାଇଛି।

ଇନ୍ଦନ ବେଶ୍ ଲାଭଦାୟକ। ଏହାର ଅନ୍ୟ ଏକ ଭଲ ଗୁଣ ହେଲା ଏହାର ଦହନରେ କାର୍ବନ ପରିବର୍ତ୍ତେ ପାଣି ନିର୍ଗମନ ହେବ, ଯାହା ପ୍ରଦୂଷଣ ରହିତ ହେବ।

ଅଣ୍ଡା ଭିତରୁ ହେବ ଲିଙ୍ଗ ପରିବର୍ତ୍ତନ ସେନା ଗଠିରେ ଶିଶୁ ଜନ୍ମ

କେନ୍ଦ୍ରଜେଲମ: ପ୍ରତିବର୍ଷ ମାଂସ ପାଇଁ ପୃଥିବୀରେ ୭୦୦ କୋଟିରୁ ଅଧିକ ଅଣ୍ଡା ତିଆଁକୃତ ମାରି ଦିଆଯାଇଥାଏ।



ଶ୍ରୀମତୀ: କର୍ମରେ କାନ୍ଦି ରହିଥିବା ତୁଆରପାତ ଯୋଗୁଁ ଜଣେ ଗର୍ଭବତୀ ମହିଳା ମେଡିକାଲ ଯାଇପାରୁ ନ ଥିଲେ।

ଏହି କାରଣରୁ ବ୍ରିଟେନରେ କେତେକ ଫାର୍ମରେ ଅଣ୍ଡା ତିଆଁକୃତ ମେଶିନ ବ୍ୟବହାର କରାଯାଇଥାଏ।

କମ୍ପାନୀର ସିଲିଂ ଯାଏଲ ଅଲତର ସୁତନା ଦେଇଛନ୍ତି। ସମ୍ପ୍ରତି ହୋଇଥିବା ଗବେଷଣାରେ ୭୦ ପ୍ରତିଶତ ମାଛ ଯୋଗ୍ୟ ଚେକୋଲାଇ ପକ୍ଷରୁ ଅଣ୍ଡା ଭିତରେ ତିଆଁକୃତକର ଲିଙ୍ଗ ପରିବର୍ତ୍ତନ କରି ହେଉଥିବା ଜ୍ଞାନକୌଶଳ ଉପରେ ଗୁରୁତ୍ୱରୋପ କରାଯାଇଛି।

ଏକ କେଜି ଆୟର ଦାମ୍ ୩ ଲକ୍ଷ

ଆୟ ଖାଇବାକୁ ପ୍ରାୟ ସମସ୍ତେ ଭଲ ପାଆନ୍ତି। ବର୍ତ୍ତମାନ ଏହା ସବୁ ରଠୁରେ ସହଜରେ ବଜାରରେ ମିଳିଯାଉଛି।



CLASSIFIED DISPLAY

HTL TOWER CO. 4G/5G. RUPALI SQUARE, SAHEED NAGAR, BHUBANESWAR. Ph.: 8144114249

A to Z Problem Solution. 9810472786. 8800979262.

M (GROUP) Finance Company. ଆପଣଙ୍କ ପାଇଁ ରଖା ବ୍ୟବସାୟ ରଖି, ସାଲାରି ସ୍କିମ୍ ରଖି, ମାର୍କେଟିଂ ରଖି ମାତ୍ର 5% ସୁଧରେ ମହିଳାଙ୍କ ପାଇଁ 40% ଛାଡ଼ 8895358521 8895357605

PADMAJA FINANCE. ସରକାର ଯୋଜନା ଦ୍ୱାରା ନିଜର ପ୍ରପର୍ଟି, ବ୍ୟକ୍ତିଗତ, ମାର୍କେଟିଂ, ଗୃହରଖଣା, କୃଷି, ରାଜା ଓ କୁଳୁଡ଼ା ପାଇଁ ଆଦି ସମସ୍ତ ପ୍ରକାର LOAN 2% ସୁଧରେ ଘରେ ବସି ପାଆନ୍ତୁ। Mob.-9437921472 7656825049 LAHANDA, BARGARH

ମୃତଦେହ ବୋହିଲେ ମହିଳା ଏସଆଇ

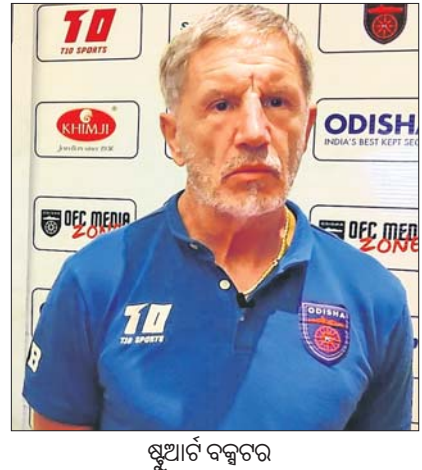
ଆନ୍ଧ୍ରପ୍ରଦେଶର ଶ୍ରୀକାକୁଳମ ଜିଲ୍ଲା କାର୍ଯ୍ୟକାରୀ କରୁଥିବା ମହିଳା ଏସଆଇ କୋଚୁରୁ ଶ୍ରୀଷା ଏବେ ଯୋଗାଣ ମିଡ଼ିଆରେ ବେଶ୍ ଚର୍ଚ୍ଚାର ପରିସରକୁ ଆସିଛନ୍ତି।

ମନେ ପଡ଼ୁଛି

Advertisement for 'ମନେ ପଡ଼ୁଛି' featuring portraits of several individuals and their details.

ବକ୍ସରର ଲୁକ୍କାହିତ ବିଦାୟ ଓଡ଼ିଶା ଏସିଏ

୧୬ଜଣ ଆ ଓଡ଼ିଶା ଟିମ୍ ଭାଗ ନେବେ



ଶୁଆର୍ ବକ୍ସର

ନୂଆଦିଲ୍ଲୀ, ୨୧ (ପି.ଟି.): ଇଣ୍ଡିଆନ୍ ସୁପର ଲିଗ୍ (ଆଇଏସ୍‌ଏଲ୍)ର ଅନ୍ୟତମ ବଳ ଓଡ଼ିଶା ଏସିଏ ମଙ୍ଗଳବାର ହେବ କୋର୍ ଷୁଆର୍ ବକ୍ସରଙ୍କୁ ବାୟରୁ ହଟାଇଛି।

ଢଳରେ ତଳେ ପକାଇଥିଲେ। ଫଳରେ ଓଡ଼ିଶା ଫେନାଲି ପାଇଁ ବାଦି କରିଥିଲା। କିନ୍ତୁ ଏହାକୁ ରେଫରୀ ପ୍ରତ୍ୟାଖ୍ୟାନ କରିଥିଲେ। ଏଥିରେ ବକ୍ସର ପ୍ରବଳ ଅସନ୍ତୋଷ ଜାହିର କରିଥିଲେ।

ବକ୍ସରଙ୍କ ମନ୍ତବ୍ୟ ଅନୁସାରେ ଏହା ଆଦୌ ଗ୍ରହଣୀୟ ନୁହେଁ। ଏହା କ୍ରମେ ମର୍ଯ୍ୟାଦା ତଥା ଆଇସିଏସ୍‌ଏଲ୍ ନିୟମାବଳୀ ଭାବେ ପ୍ରଭାବିତ କରୁଛି ବୋଲି ଓଡ଼ିଶା ତରଫରୁ କୁହାଯାଇଥିଲା।

ଭୁବନେଶ୍ୱର, ୨୧ (ସୋର୍ଟ୍ ଟ୍ୟୁବୋ) ଚଳିତ ମାସ ୨୫ରୁ ୨୮ ପର୍ଯ୍ୟନ୍ତ ଚଣ୍ଡିଗଡ଼ରେ ୫ମ ଜାତୀୟ ପୁରୁଷ ବିନିୟମ ରେନିସ କ୍ରିକେଟ ଚାମ୍ପିୟନଶିପ୍ ୨୦୨୧ ଅନୁଷ୍ଠିତ ହେବ।

ନ୍ୟୁଜିଲ୍ୟାଣ୍ଡ ଫାଇନାଲରେ

ଭୁବନେଶ୍ୱର, ୨୧ (ପି.ଟି.): ଦକ୍ଷିଣ ଆଫ୍ରିକାରେ କରୋନା ଭାଇରସର ସେକେଣ୍ଡ ୱେଭ୍ ଦେଖିବାକୁ ମିଳିବାରୁ ଏହି ଦେଶ ବିପକ୍ଷ ଆଡ଼େ ସିରିଜକୁ ଅଣ୍ଟେଇଆ ବାଟିଲ କରିଛି।

ନିରୁପିତ ହେବ। ବର୍ତ୍ତମାନ ଦେଖିଲେ ଭାରତ ସର୍ବାଧିକ ୧୧.୬ ପ୍ରତିଶତ ପଏଣ୍ଟ ସହ ପ୍ରଥମ ସ୍ଥାନରେ ରହିଥିବାବେଳେ ନ୍ୟୁଜିଲ୍ୟାଣ୍ଡ ୭.୦ ପ୍ରତିଶତ ଏବଂ ଅଷ୍ଟ୍ରେଲିଆ ୬.୯ ପଏଣ୍ଟ ସହ ଦ୍ୱିତୀୟ ସ୍ଥାନରେ ରହିଛନ୍ତି।

ଢଳରେ ତଳେ ପକାଇଥିଲେ। ଫଳରେ ଓଡ଼ିଶା ଫେନାଲି ପାଇଁ ବାଦି କରିଥିଲା। କିନ୍ତୁ ଏହାକୁ ରେଫରୀ ପ୍ରତ୍ୟାଖ୍ୟାନ କରିଥିଲେ। ଏଥିରେ ବକ୍ସର ପ୍ରବଳ ଅସନ୍ତୋଷ ଜାହିର କରିଥିଲେ।

ଭୁବନେଶ୍ୱର, ୨୧ (ସୋର୍ଟ୍ ଟ୍ୟୁବୋ) ଚଳିତ ମାସ ୨୫ରୁ ୨୮ ପର୍ଯ୍ୟନ୍ତ ଚଣ୍ଡିଗଡ଼ରେ ୫ମ ଜାତୀୟ ପୁରୁଷ ବିନିୟମ ରେନିସ କ୍ରିକେଟ ଚାମ୍ପିୟନଶିପ୍ ୨୦୨୧ ଅନୁଷ୍ଠିତ ହେବ।

କ୍ରୀଡ଼ା ବିନିୟମ ରେନିସ କ୍ରିକେଟ

ଚଳିତ ମାସ ୨୫ରୁ ୨୮ ପର୍ଯ୍ୟନ୍ତ ଚଣ୍ଡିଗଡ଼ରେ ୫ମ ଜାତୀୟ ପୁରୁଷ ବିନିୟମ ରେନିସ କ୍ରିକେଟ ଚାମ୍ପିୟନଶିପ୍ ୨୦୨୧ ଅନୁଷ୍ଠିତ ହେବ।

ବିଶ୍ୱ ଟେଷ୍ଟ ଚାମ୍ପିୟନଶିପ୍

ନିଷ୍ପତ୍ତି ସମ୍ପର୍କରେ ଦକ୍ଷିଣ ଆଫ୍ରିକା ଆର୍ଥିକ ସହାୟତା ପ୍ରଦାନ କରିବାକୁ ଇଚ୍ଛା ରଖିଛି।

ନିଷ୍ପତ୍ତି ସମ୍ପର୍କରେ ଦକ୍ଷିଣ ଆଫ୍ରିକା ଆର୍ଥିକ ସହାୟତା ପ୍ରଦାନ କରିବାକୁ ଇଚ୍ଛା ରଖିଛି।

ନିଷ୍ପତ୍ତି ସମ୍ପର୍କରେ ଦକ୍ଷିଣ ଆଫ୍ରିକା ଆର୍ଥିକ ସହାୟତା ପ୍ରଦାନ କରିବାକୁ ଇଚ୍ଛା ରଖିଛି।

ନିଷ୍ପତ୍ତି ସମ୍ପର୍କରେ ଦକ୍ଷିଣ ଆଫ୍ରିକା ଆର୍ଥିକ ସହାୟତା ପ୍ରଦାନ କରିବାକୁ ଇଚ୍ଛା ରଖିଛି।

ନିଷ୍ପତ୍ତି ସମ୍ପର୍କରେ ଦକ୍ଷିଣ ଆଫ୍ରିକା ଆର୍ଥିକ ସହାୟତା ପ୍ରଦାନ କରିବାକୁ ଇଚ୍ଛା ରଖିଛି।

TVS Jupiter advertisement featuring a scooter, promotional offers like 15% cashback, and dealership information across India.

ବର୍ଣ୍ଣବିଷମତା ମନ୍ତବ୍ୟ ଦେଇ ଇଷ୍ଟ ବେଙ୍ଗାଲ କୋର୍ ଦଣ୍ଡିତ

କୋଲକାତା, ୨୧ (ପି.ଟି.): ଏବେ ବିଭିନ୍ନ ଭୂମି କାରଣ ପାଇଁ ଇଣ୍ଡିଆନ୍ ସୁପର ଲିଗ୍ (ଆଇଏସ୍‌ଏଲ୍) ଚର୍ଚ୍ଚାରେ ରହିଛି।

କୋଲକାତା, ୨୧ (ପି.ଟି.): ଏବେ ବିଭିନ୍ନ ଭୂମି କାରଣ ପାଇଁ ଇଣ୍ଡିଆନ୍ ସୁପର ଲିଗ୍ (ଆଇଏସ୍‌ଏଲ୍) ଚର୍ଚ୍ଚାରେ ରହିଛି।

କୋଲକାତା, ୨୧ (ପି.ଟି.): ଏବେ ବିଭିନ୍ନ ଭୂମି କାରଣ ପାଇଁ ଇଣ୍ଡିଆନ୍ ସୁପର ଲିଗ୍ (ଆଇଏସ୍‌ଏଲ୍) ଚର୍ଚ୍ଚାରେ ରହିଛି।

କୋଲକାତା, ୨୧ (ପି.ଟି.): ଏବେ ବିଭିନ୍ନ ଭୂମି କାରଣ ପାଇଁ ଇଣ୍ଡିଆନ୍ ସୁପର ଲିଗ୍ (ଆଇଏସ୍‌ଏଲ୍) ଚର୍ଚ୍ଚାରେ ରହିଛି।

କୋଲକାତା, ୨୧ (ପି.ଟି.): ଏବେ ବିଭିନ୍ନ ଭୂମି କାରଣ ପାଇଁ ଇଣ୍ଡିଆନ୍ ସୁପର ଲିଗ୍ (ଆଇଏସ୍‌ଏଲ୍) ଚର୍ଚ୍ଚାରେ ରହିଛି।

Advertisement for Dr. Juneja's Ayurvedic products including 'ଇଚ୍ଚକ୍' (Icchak) and 'ଇଚ୍ଚକ୍ ଲୋଶନ' (Icchak Lotion).

Advertisement for Dr. Juneja's Ayurvedic products including 'ଡା. ଅର୍ଥୋ' (Dr. Ortho) oil and capsules.