

# ଧରତ୍ରୀ

DHARITRI

ବାଲେଶ୍ଵର, ରୁଧିରା, ମାର୍ଚ୍ଚ ୧୦/୨୦୨୧ (୧୭ ପୃଷ୍ଠା)

Balasure, Wednesday, March 10/2021

★★★★

୪୭ଶ ଭାଗ ୧୦୭ ସଂଖ୍ୟା

www.orissakhbar.com/www.dharitri.com | Printed at Bhubaneswar, Sambalpur, Angul and Rayagada

ମୂଲ୍ୟ ₹ ୫/-



ଓଡ଼ିଶା ସରକାର

DADLS - 81

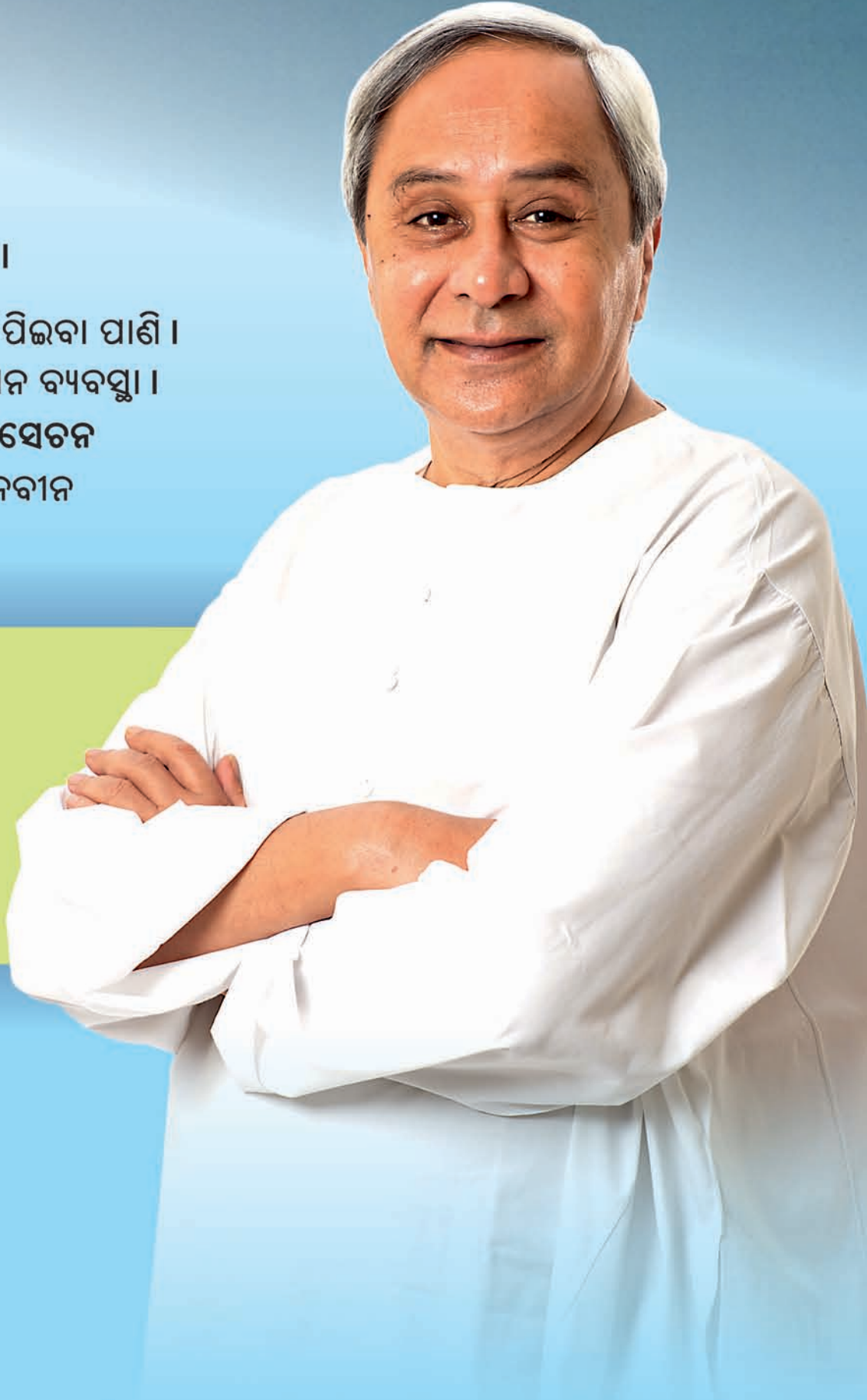
## ନୂଆପଡ଼ା ସେବେ ।

ପିଇବା ପାଇଁ ଫ୍ଲୋରାଇଡ୍ ଯୁକ୍ତ ପାଣି ।  
ପ୍ରତି ବର୍ଷ ମରୁଡ଼ି । ଚାଷ ପାଇଁ ଜଳସେଚନର ସୁବିଧା କି  
ଯିବା ଆସିବା ପାଇଁ ରାସ୍ତା ଘାଟର ସୁବିଧା ନଥିଲା ।

## ନୂଆପଡ଼ା ଆଜି ।

ରୂପାନ୍ତରିତ ହେଉଛି ଓଡ଼ିଶାର ମାନ୍ୟବର ମୁଖ୍ୟମନ୍ତ୍ରୀ  
ଶ୍ରୀଯୁକ୍ତ ନବୀନ ପଟ୍ଟନାୟକଙ୍କ ଦୂରଦୃଷ୍ଟିସମ୍ପନ୍ନ ନେତୃତ୍ଵରେ ।

ମେଗା ପାଇପ୍ ପାନୀୟ ଜଳ ପ୍ରକଳ୍ପ ଯୋଗୁଁ ଆଜି ଘରେ ଘରେ ବିଶୁଦ୍ଧ ପିଇବା ପାଣି ।  
ବିଜୁ ଏକ୍ସପ୍ରେସ୍ ଓ ଏବଂ ବିଜୁ ସେତୁ ଯୋଜନାରେ ଉନ୍ନତ ଗମନାଗମନ ବ୍ୟବସ୍ଥା ।  
ଲୋୟର ଇନ୍ସ୍ଟି ଉଚ୍ଚତମ ପ୍ରକଳ୍ପ ଏବଂ ସଂଖ୍ୟାଧିକ ମେଗା ଉଠାଜଳସେଚନ  
ପ୍ରକଳ୍ପ ଆଜି କୃଷି କ୍ଷେତ୍ରରେ ଆଣିଛି ଦ୍ରୁତ ପରିବର୍ତ୍ତନ । ନୂଆପଡ଼ା ଆଜି ନବୀନ  
ଓଡ଼ିଶାର ବିକାଶ ଧାରାରେ ରୂପାନ୍ତରିତ ।



୧୦ ମାର୍ଚ୍ଚ ୨୦୨୧ ରେ  
ଓଡ଼ିଶାର ମାନ୍ୟବର ମୁଖ୍ୟମନ୍ତ୍ରୀ

ଶ୍ରୀଯୁକ୍ତ ନବୀନ ପଟ୍ଟନାୟକ ନୂଆପଡ଼ା ଜିଲ୍ଲାର  
୨୩୩୭ କୋଟି ୧୫ ଲକ୍ଷ ଟଙ୍କାର ପ୍ରକଳ୍ପର ଲୋକାର୍ପଣ ଏବଂ  
୫୦ କୋଟି ୨୯ ଲକ୍ଷ ଟଙ୍କାର ପ୍ରକଳ୍ପର ଶିଳାନିଧାନ କରୁଛନ୍ତି ।

ଆଜି ମଧ୍ୟ ନୂଆପଡ଼ା ଜିଲ୍ଲାରେ ଚାଲିଛି  
୯୯୫ କୋଟି ୩୮ ଲକ୍ଷ ଟଙ୍କାର ଉନ୍ନତିମୂଳକ କାର୍ଯ୍ୟ ।  
ଅବ୍ୟାହତ ରହିବ ନୂଆପଡ଼ାର ବିକାଶ ।  
ଏହାହିଁ ଆମ ପ୍ରିୟ ମୁଖ୍ୟମନ୍ତ୍ରୀଙ୍କ ସଂକଳ୍ପ ।



ନୂଆ ଓଡ଼ିଶାର ବିକାଶ ଧାରାରେ  
**ନୂଆପଡ଼ା**



ସଂକ୍ଷେପରେ

ତେଲ ଝଡ଼ରେ ପାର୍ଲିମେଣ୍ଟ ଅଟକି

ନୂଆଦିଲ୍ଲୀ, ୯/୩: ଆକାଶଛୁଆଁ ତେଲ ଦରକୁ ନେଇ ମଙ୍ଗଳବାର ଲଗାତର ଡିମାନ୍ଦ ଦିନ ଧରି ପାର୍ଲିମେଣ୍ଟରେ ଅଟକିଯାଇଛି । ଲାଗିରହିଥିଲା । କଂଗ୍ରେସ ସମେତ ବିରୋଧୀ ଦଳଗୁଡ଼ିକ ପେଟ୍ରୋଲ ଓ ଡିଜେଲ ଦର ବୃଦ୍ଧି ଉପରେ ଆଲୋଚନା ପାଇଁ ଦାବି ସହ ହୋଇଛନ୍ତି । କଂଗ୍ରେସ ଫଳରେ ଉଭୟ ଲୋକ ସଭା ଓ ରାଜ୍ୟ ସଭାରେ ଗୃହକାର୍ଯ୍ୟରେ ବାଧା ସୃଷ୍ଟି ହୋଇଥିଲା । ରାଜ୍ୟ ସଭାରେ ବିରୋଧୀ ଦଳ ନେତା ମଲ୍ଲିକାର୍ଜୁନ ଖାର୍ଜେ ଏହି ପ୍ରସଙ୍ଗରେ ଆଲୋଚନା ପାଇଁ ଦାବି କରିଥିଲେ । ସାରା ଦେଶର ଲୋକେ ତେଲ ଦର ଓ କରୁଣା ସାମଗ୍ରୀଗୁଡ଼ିକର ମୂଲ୍ୟ ବୃଦ୍ଧି ଯୋଗୁ ହତସ୍ତ ହେଉଛନ୍ତି । ତେଣୁ ୨୦୧୩-୧୪ର ପ୍ରଚ୍ଛଦ ତେଲ ଦରକୁ ଖସାଇବା ବୋଲି ଦାବି କରିଥିଲେ । ତିନିମୂଳକ, ବାମଦଳ ଓ ବହୁଜନ ସମାଜ ପାର୍ଟି ସହଯୋଗୀମାନେ ମଧ୍ୟ ଉଲ୍ଲୁ ଦାବି ଦୋହରାଇଥିଲେ । ହକିମେଟ ମଧ୍ୟରେ ଉପାଧକ୍ଷ ହରିବଂଶ ରାଜ୍ୟ ସଭା ଗୃହକାର୍ଯ୍ୟକୁ ଦିନକ ପାଇଁ ମୁଲତବୀ ଘୋଷଣା କରିଥିଲେ । ନିମ୍ନ ସଦନ ଲୋକ ସଭାରେ ମଧ୍ୟ ଅନୁରୂପ ସ୍ଥିତି ଦେଖିବାକୁ ମିଳିଥିଲା । ଡିମାନ୍ଦ ଦିନ ଧରି ଗୃହକାର୍ଯ୍ୟ ଧୋଇ ହୋଇଯାଇଥିଲା ।



'ରେହରେ'ରୁ ରେହେରା ଗାଏବ

ବିଗ୍ ବି ଅପିଗାଲ ବକନ ଓ ଇମ୍ରାନ ହାସନୀଙ୍କ ଫିଲ୍ମ 'ରେହରେ'ର ଆଉ ଏକ ପୋଷ୍ଟର ରିଲିଜ୍ ହୋଇଛି । ହେଲେ ଏଥରେ ଅଭିନୟ କରିଥିବା ରିୟା ଚକ୍ରବର୍ତ୍ତୀଙ୍କ ଫଟୋ ନ ଥିବା ଦେଖିବାକୁ ମିଳିଛି । ବଲିଉଡ଼ ଅଭିନେତା ପୁଷ୍ପାକାନ୍ତ ସିଂ ରାଜପୁତଙ୍କ ମୃତ୍ୟୁ ମାମଲାରେ ରିୟା ମୃତ୍ୟୁ ଅଭିଯୁକ୍ତ ଥିବାରୁ ଫିଲ୍ମକୁ ପୁଷ୍ପାକାନ୍ତ ଫ୍ୟାନଙ୍କ ଆକ୍ରୋଶରୁ ଦୂରରେ ରଖିବାକୁ ଏପରି କରାଯାଇଥିବା ବର୍ତ୍ତା ହେଉଛି । କରୋନା ମହାମାରୀ କାରଣରୁ 'ରେହରେ'ର ଫୁଟିଂ ବନ୍ଦ କରାଯାଇଥିଲା । ସେତେବେଳେ ରିଲିଜ୍ ହୋଇଥିବା ପୋଷ୍ଟରରେ ମଧ୍ୟ ରିୟାଙ୍କୁ ବାଦ୍ ଦିଆଯାଇଥିଲା । ନୂଆ ପୋଷ୍ଟରକୁ ଇମ୍ରାନ ହାସନୀ ରୁଜ୍ଜରରେ ଶେୟାର କରିଛନ୍ତି ।

ଔଷଧର ମୂଲ୍ୟ ୧୮ କୋଟି

ଏକ ବିରଳ ବଂଶଗତ ରୋଗର ଉପଚାର ପାଇଁ ବିଶ୍ୱର ସବୁଠୁ ଦୀର୍ଘ ଔଷଧକୁ ବ୍ରିଟେନର ଜାତୀୟ ସ୍ୱାସ୍ଥ୍ୟ ସେବା (ଏନ୍ଏସ୍ଏସ୍) ମାଷ୍ଟରା ଦେଇଛି । ନୋଭାର୍ଟି ଜେନେ ଥେରାପିୟାଲ ପ୍ରସ୍ତୁତ କରାଯାଇଥିବା 'ଜୋଲଗେଟୁମା' ଗୋଟିଏ ଡୋଜ୍ ଦାମ୍ ୧.୭୯ ନିୟୁଟ ପାଉଣ୍ଡ ବା ୧୮ କୋଟି ଟଙ୍କା ବୋଲି ଏନ୍ଏସ୍ଏସ୍ ଲଂଲଣ୍ଡ ଏକ ବିବୃତ୍ତିରେ କହିଛି । ଏହି ଡ୍ରଗ୍ରେ ସ୍ୱାଭାବିକ ମୃତ୍ୟୁମୁକାର ଏଣ୍ଡୋଫି (ଏସ୍ଏସ୍ଏସ୍) ନାମକ ଏକ ବଂଶଗତ ବିରଳ ରୋଗର ଚିକିତ୍ସା କରାଯାଏ । ଏହି ରୋଗରେ ପାଡ଼ିତ ବ୍ୟକ୍ତି ପକ୍ଷାଘାତ, ସ୍ତ୍ରୀାଭିବିକ ବୁର୍ବଳତା ଓ ଚଳପ୍ରଚଳ ହେବା କ୍ଷମତା ହରାଇବସିତି । ଏହାକୁ ଟାଇପ୍ ୧ ଏସ୍ଏସ୍ଏସ୍ ରୋଗରେ ପାଡ଼ିତ ଶିଶୁଙ୍କ ଚିକିତ୍ସା କରାଯାଏ, ଯାହାକର ବୟସ୍କା ଆଖି ମାତ୍ର ୨ ବର୍ଷ ହୋଇଥାଏ ।



କୋଲକେଟୁମା ଛୋଟ ଶିଶୁଙ୍କୁ ଦିନା ଲେଖିଲେଟରେ ନିଷ୍ଠାସପ୍ତାହା ଦେବା ଆଶିବାରେ ସହାୟକ ହୋଇଛି । (ପ୍ରତୀକାତ୍ମକ ଫଟୋ)

ନନ୍ଦିଗ୍ରାମରେ ଚଣ୍ଡୀପାଠ

୨୦ ବର୍ଷ ପରେ ନ୍ୟାୟ ପାଇଲେ ୧୨୭ ମୁସଲମାନ

କୋଲକାତା, ୯/୩: ମୁଁ ମଧ୍ୟ ଜଣେ ହିନ୍ଦୁ । ମୁଁ ପ୍ରତିଦିନ ଚଣ୍ଡୀପାଠ କରେ ବୋଲି ମଙ୍ଗଳବାର ଭାଙ୍ଗପାଳୁ ବିଭାଜନବାଦୀ ରାଜନୀତି ନ କରିବାକୁ ଚେତାବନୀ ଦେଇଛନ୍ତି ଚଣ୍ଡୀମୂଳ କଂଗ୍ରେସ (ଟିଏମ୍ସି) ସୁପ୍ରିମୋ ମମତା ବାନାର୍ଜୀ । ୭୦-୩୦ ଅନୁପାତ କଥା କହୁଥିବା ଲୋକେ ପବିତ୍ର ନନ୍ଦିଗ୍ରାମ ଆନ୍ଦୋଳନକୁ ଅପମାନିତ କରିଛନ୍ତି । କାରଣ ଏହି ଆନ୍ଦୋଳନକୁ ଉଭୟ ସମ୍ପ୍ରଦାୟର ଲୋକେ ମିଳିତ ଭାବେ ଲଢ଼ିଥିଲେ ବୋଲି ମମତା କହିଛନ୍ତି । ପଶ୍ଚିମବଙ୍ଗ ମୁଖ୍ୟମନ୍ତ୍ରୀ ମମତା ବାନାର୍ଜୀ ମଙ୍ଗଳବାର 'ନିଶନ ନନ୍ଦିଗ୍ରାମ' ଆରମ୍ଭ କରିଛନ୍ତି । ରୂପବାର ହକ୍ସିଆରେ ନାମାଙ୍କନପତ୍ର ଦାଖଲ କରିବାର ଦିନକ ପୂର୍ବରୁ ନନ୍ଦିଗ୍ରାମରେ ଟିଏମ୍ସି କର୍ମୀଙ୍କୁ ସମୋ୍ଧ୍ୟତ କରି ସେ କହିଛନ୍ତି, ମୁଁ ମଧ୍ୟ ହିନ୍ଦୁ ପରିବାରର ଝିଅ । ମୋ ସହିତ ଭାଙ୍ଗପା ହିନ୍ଦୁ କାର୍ଡ ନ ଖେଳୁ । କଣେ ଭଲ ହିନ୍ଦୁ ହେବା ପାଇଁ କ'ଣ ଦରକାର ସେମାନେ ଜାଣିଛନ୍ତି କି ? ହିନ୍ଦୁଧର୍ମ ସବୁ ସମ୍ପ୍ରଦାୟକୁ ସମ୍ମାନ ଦେବା ଶିଖାଏ । ଭାଙ୍ଗପା ବାରମ୍ବାର ୭୦-୩୦ ଅନୁପାତ କଥା କହୁଛି । କିନ୍ତୁ ଏଠାରେ ବିଭାଜନବାଦୀ ରାଜନୀତି ଚାଲିବ ନାହିଁ । ଘରୁ ପଦାକୁ ବାହାରିବା ପୂର୍ବରୁ ମୁଁ ଚଣ୍ଡୀପାଠ କରିଥାଏ ବୋଲି



ପରେ ଏହା ହେଉଛି ମମତାଙ୍କ ପ୍ରଥମ କର୍ମୀ ସମ୍ମିଳନୀ । ଟିଏମ୍ସି କ୍ୟାମ୍ପରେମାନଙ୍କୁ ସମୋ୍ଧନ ବେଳେ ମମତା ଚଣ୍ଡୀପାଠର ଷ୍ଟୋକ ଆବୃଦ୍ଧି କରିଥିଲେ । ତାଙ୍କ ସରକାର ସଂଖ୍ୟାଲଘୁଙ୍କୁ ଚୁଷ୍ଟୀକରଣରେ ଲାଗିଛି ବୋଲି ଭାଙ୍ଗପା ଅଭିଯୋଗ ଆଣୁଥିବାବେଳେ ହିନ୍ଦୁ ଭୋଟରଙ୍କୁ ସମ୍ଭୁଷ୍ଟ କରିବା ପାଇଁ ମମତା ଏପରି କରିଥିବା କୁହାଯାଉଛି । ପଶ୍ଚିମବଙ୍ଗର ୨୯୪ ଆସନ ପାଇଁ ମାର୍ଚ୍ଚ ୨୭ରୁ ଏପ୍ରିଲ ୨୯ ମଧ୍ୟରେ ୮ ପର୍ଯ୍ୟାୟରେ ନିର୍ବାଚନ ହେବ । ରାଜ୍ୟର ମୋଟ ଜନସଂଖ୍ୟାର ୩୦% ସଂଖ୍ୟାଲଘୁ ହୋଇଥିବାବେଳେ ନନ୍ଦିଗ୍ରାମରେ ମୁସଲିମ୍ ଭୋଟରଙ୍କ ସଂଖ୍ୟା ୪୦% ।



ସୁଭଟ, ୯/୩: ଦୀର୍ଘ ୨୦ ବର୍ଷ ଧରି ଜେଲରେ ରହିଥିବା ୧୨୭ ଜଣ ମୁସଲମାନ ନିର୍ଦୋଷ ବୋଲି ରାୟ ଦେଇଛନ୍ତି ଗୁଜରାଟ ସୁପ୍ରିମକୋର୍ଟରେ ଥିବା ଏକ କୋର୍ଟ ସେମାନଙ୍କ ମଧ୍ୟରୁ ମାମଲାର ଶୁଣାଣିବେଳେ ୫ ଜଣଙ୍କ ମୃତ୍ୟୁ ଘଟିଯାଇଛି । ଆଉ ୧୨୨ ଜଣଙ୍କୁ ଜେଲରୁ ମୁକ୍ତ କରିବାକୁ ଅଦାଲତ ଶନିବାର ନିର୍ଦେଶ ଦେଇଥିଲେ ।

ମୈତ୍ରୀ ସେତୁ ଉଦ୍ଘାଟିତ



ନୂଆଦିଲ୍ଲୀ, ୯/୩: ଫେରି ନଦୀ ଉପରେ ନିର୍ମିତ ମୈତ୍ରୀ ସେତୁକୁ ମଙ୍ଗଳବାର ପ୍ରଧାନମନ୍ତ୍ରୀ ନରେନ୍ଦ୍ର ମୋଦି ଓ ବ୍ୟାଲାଦେଶ ପ୍ରତିପକ୍ଷ ଶେଖ ହାସିନା ଭର୍ତ୍ସୁଆଲ ମାଧ୍ୟମରେ ଉଦ୍ଘାଟନ କରିଛନ୍ତି । ଏହାସହ ମୋଦି ତ୍ରିପୁରାରେ ନିର୍ମାଣ ହେବାକୁ ଥିବା ବିଭିନ୍ନ ପ୍ରକଳ୍ପର ଶିଳାନାମାସ କରିଛନ୍ତି । ତ୍ରିପୁରା ସାମାଜ୍ୟ ବ୍ୟାଲାଦେଶକୁ ପ୍ରାକ୍ଷିତ ହେଉଥିବା ଏହି ନଦୀ ଉପରେ ନିର୍ମିତ ୧.୯ କି.ମି. ଲମ୍ବର ଏହି ବ୍ରିଜ୍ ବୁର ପଡୋଶୀଙ୍କ ମଧ୍ୟରେ ସମ୍ପର୍କର ସେତୁବନ୍ଧ ରୂପେ ଗୁରୁତ୍ୱପୂର୍ଣ୍ଣ ଭୂମିକା ନିଭାଇବା ବିଶେଷକରି ଉତ୍ତର-ପୂର୍ବାଞ୍ଚଳକୁ ସଂଯୋଗ କରିବାରେ ବ୍ୟାଲାଦେଶ ସହଯୋଗ କରିବାକୁ ପ୍ରତିଶ୍ରୁତିବଦ୍ଧ ବୋଲି ହାସିନା କହିଥିଲେ ।

ଭାଙ୍ଗପାର ହିନ୍ଦୁ କାର୍ଡ ଓ ବିଭାଜନବାଦୀ ରାଜନୀତି ବିରୋଧରେ ମମତାଙ୍କ ଚେତାବନୀ

ମମତା କହୁ ଜବାବ ଦେଇଛନ୍ତି । ପୂର୍ବତନ ସହଯୋଗୀ ତଥା ବର୍ତ୍ତମାନର ଭାଙ୍ଗପା ନେତା ଶୁଭେନ୍ଦୁ ଅଧିକାରୀଙ୍କ ବିରୋଧରେ ନନ୍ଦିଗ୍ରାମରୁ ପ୍ରତିବନ୍ଧିତା ନେଇ ଘୋଷଣା କରିବା

ଚା ବିକିଲେ ଦିଦି

ନନ୍ଦିଗ୍ରାମ ଆସନରୁ ନାମାଙ୍କନ ଭରିବା ପୂର୍ବରୁ ଟିଏମ୍ସି ମୁଖ୍ୟ ମମତା ଦତ୍ତର ଦାଘାରେ ଏକ ଚା' ବୋକାଳକୁ ଯାଇଥିଲେ । ସେ କପ୍ପରେ ଚା' ଭଳି ଲୋକଙ୍କୁ ଦେଉଥିବା ଏକ ଭିଡ଼ିଓରେ ଦେଖିବାକୁ ମିଳିଛି । ବେଳେବେଳେ ଛୋଟ କଥା ଆମକୁ ଖୁସି ଦେଇଥାଏ । ଚା' ତିଆରି କରି ବାଣିଜ୍ୟ ଅନ୍ୟତମ ବୋଲି ଗୁଜରାଟରେ ଶେୟାର କରିଥିବା ଉକ୍ତ ଭିଡ଼ିଓ କ୍ୟାମ୍ପରେ ମମତା ଲେଖିଛନ୍ତି ।



ବାଲ୍ୟବିବାହରେ ନିଖୋଜ ଜୀବନ



କାଠମାଣ୍ଡୁ, ୯/୩: ନେପାଳର ଏକ ଛୋଟ ସହରରେ ସ୍ୱପ୍ନାଙ୍କ ସହ ଯାହା ଘଟିଲା, ସାରା ବିଶ୍ୱର ବିକାଶଶୀଳ ଦେଶଗୁଡ଼ିକରେ ପ୍ରାୟ ସମାନ ଅସ୍ୱପ୍ନ ଦେଖିବାକୁ ମିଳୁଛି । ବାଲ୍ୟବିବାହ ଦ୍ରୁତଗତିରେ ବଢ଼ିଚାଲିଥିବା ନେଇ କାତିସଂଘ ଉଦ୍ଘେଷ୍ଟ ପ୍ରକାଶ କରିଛି । ସ୍ୱଳ୍ପ ବୟସ୍କା ଝିଅମାନଙ୍କୁ ସ୍କୁଲରେ ବହିଷ୍କାର ସହ ବାନ୍ଧି ରଖିବା ପାଇଁ କଷ୍ଟ ଅର୍ଜିତ ବିକାଶକୁ ଅନେକ ବର୍ଷ ପଛକୁ ଚାଣିନେଇଛି କରୋନା ମହାମାରୀ । ଚଳିତ ଦଶନ୍ଧିରେ ଅତିରିକ୍ତ ୧୦ ନିୟୁଟ ଝିଅ ୧୮ ବର୍ଷରେ ପଦାର୍ପଣ କରିବା ପୂର୍ବରୁ ବାଲ୍ୟବିବାହର ଶିକାର ହୋଇପାରନ୍ତି ବୋଲି ସୋମବାର ପ୍ରକାଶିତ ଏକ ରିପୋର୍ଟରେ ସ୍ୱୟଂ ଚିଲଡ୍ରେନ୍ ଫଣ୍ଡ ଆକଳନ କରିଛି ।

ସୁନିସେଫ୍ ଏକଜିକ୍ୟୁଟିଭ୍ ଡାଇରେକ୍ଟର ହେନ୍ରିଏଟା ଫୋର୍ କହିଛନ୍ତି, କୋଭିଡ୍-୧୯ ଲକ୍ଷ ଲକ୍ଷ ଝିଅଙ୍କ ପାଇଁ କଠିନ ପରିସ୍ଥିତି ସୃଷ୍ଟି କରିଯାଇଛି । କମ୍ ବୟସରେ ବାହା ହୋଇଥିବା ବନ୍ଧୁ ଝିଅଙ୍କ ଜୀବନ ଅକାଳରେ ଝଡ଼ିପଡ଼ୁଥିବାରୁ ଚିନ୍ତା ଆହୁରି ବଢ଼ିଯାଇଛି । ଗଭୀରପଲ୍ଲୀରେ ଅଧିକାଂଶ ଓ ଶିଶୁ ଜନ୍ମହାର ବିକାଶଶୀଳ ଦେଶଗୁଡ଼ିକରେ ୧୫ରୁ ୧୯ ବର୍ଷୀୟା ଝିଅଙ୍କ ମୃତ୍ୟୁର ଏକ ପ୍ରତୀକ କାରଣ । ବାଲ୍ୟବିବାହ ପିଲାମାନେ ମୃତ୍ୟୁ ମୁଖରେ ପଡ଼ିବା ଆଶଙ୍କା ଅଧିକ ବୋଲି ବିଶ୍ୱ ସ୍ୱାସ୍ଥ୍ୟ ସଙ୍ଗଠନ (ଡବ୍ଲ୍ୟୁଏସ୍ଡି) ପକ୍ଷରୁ କୁହାଯାଇଛି । ବିଶେଷକରି ମତରେ ମହାମାରୀ ସମୟରେ ଶିକାର ଅଭାବ, ଆର୍ଥିକ ଦୁରବସ୍ଥା, ମା'ବାପାଙ୍କ ସଙ୍ଗଠନ (ଡବ୍ଲ୍ୟୁଏସ୍ଡି) ପକ୍ଷରୁ କୁହାଯାଇଛି । ବିଶେଷକରି ମତରେ ମହାମାରୀ ସମୟରେ ଶିକାର ଅଭାବ, ଆର୍ଥିକ ଦୁରବସ୍ଥା, ମା'ବାପାଙ୍କ ମୃତ୍ୟୁ ଓ ସ୍ୱଳ୍ପ ବୟସରେ ଗର୍ଭବତୀ ହେବା ଭଳି

କାରଣଗୁଡ଼ିକଯୋଗୁ ବାଲ୍ୟବିବାହ ବୃଦ୍ଧିପାଇଛି । ଅନେକ କ୍ଷେତ୍ରରେ ଛୋଟ ଝିଅମାନଙ୍କୁ ମା'ବାପା ଓ ଅନ୍ୟ ଅଧିକାରୀମାନେ ବୟସ୍କ ବ୍ୟକ୍ତିଙ୍କ ସହ ବାହା ହେବା ପାଇଁ ବାଧ୍ୟ କରୁଛନ୍ତି । ବନ୍ଧୁ ବାଲ୍ୟବିବାହର ପଞ୍ଚାକରଣ କରାଯାଉନାହିଁ । ସୁନିସେଫ୍ ମତରେ ବିଶ୍ୱରେ ଏମିତି ୬୫୦ ନିୟୁଟ ଝିଅ ଓ ମହିଳା ଅଛନ୍ତି, ଯାହାକର ବାଲ୍ୟବିବାହ ହୋଇଥିଲା । ଭାରତ, ବ୍ୟାଲାଦେଶ, ନାଇଜେରିଆ, କେନିଆ, ଇଥ୍‌ଓପିଆ ଓ ମାଳଦିବାସରେ ବାଲ୍ୟବିବାହ ଅଧିକ ମାତ୍ରାରେ ଦେଖିବାକୁ ମିଳୁଛି । କେତେକ ଅଞ୍ଚଳରେ ସ୍ୱଳ୍ପ ବୟସରେ ଗର୍ଭବତୀ ହେବା ଘଟଣା ୩ ଗୁଣା ବଢ଼ିଛି । ନେପାଳରେ ବିବାହ ପାଇଁ ଆଇନତଃ ଯୋଗ୍ୟ ବୟସ ୨୦ ବର୍ଷ ହୋଇଥିବାବେଳେ

ଏହି ସମସ୍ୟା ଉତ୍ତର ହୋଇଛି । ଲକ୍ଷ ଲକ୍ଷ ନେପାଳ ଶ୍ରମିକ ବିଦେଶରେ କାମ କରନ୍ତି । ସେମାନଙ୍କ ମଧ୍ୟରୁ ଅନେକେ ରୋଷେୟା, ସଫେଇ କର୍ମୀ, ଚାକର, ଗାଡ଼ି ଓ ଧାଳି ଭାବେ ଭାରତ କିମ୍ବା ମଧ୍ୟପ୍ରାନ୍ତରେ କାର୍ଯ୍ୟ କରି ଜୀବିକା ଅର୍ଜନ କରିଥାଆନ୍ତି । ଏହିପରି ଭାବେ ୨୦୧୯ରେ ନେପାଳକୁ ବିଦେଶରୁ ଆସିଥିବା ଅର୍ଥର ପରିମାଣ ଥିଲା ୮.୨୫ ବିଲିୟନ୍ ଡଲାର । କିନ୍ତୁ ମହାମାରୀ ଯୋଗୁ ଅନେକ ଦେଶର ଅର୍ଥନୀତି ଦୋହଲିଯାଇଥିବାରୁ ଏହି ଉପ ସଂକ୍ରମିତ ହୋଇଯାଇଛି । ନିକଟରେ ବହୁସଂଖ୍ୟକ ନେପାଳୀ ଘରକୁ ଫେରିଛନ୍ତି । ନେପାଳର ସହରଗୁଡ଼ିକରେ ମଧ୍ୟ ଅନେକେ ନିରୁଦ୍ଧି ହରାଇଛନ୍ତି । ବନ୍ଧୁ ସୁବକ ଏବେ ପାହାଡ଼ପର୍ବତ ଘେରା ସେମାନଙ୍କ ଗାଁରେ

ନେପାଳ ସମେତ ସାରା ବିଶ୍ୱରେ ଚୂର୍ମାର ହେଉଛି ସ୍ୱପ୍ନାମାନଙ୍କ ସ୍ୱପ୍ନ

କଣେ ସରକାରୀ ଅଧିକାର ହେବାକୁ ସ୍ୱପ୍ନ ଦେଖୁଥିଲେ ସ୍ୱପ୍ନା । ପ୍ରତି ରାତିରେ ଧୁଲିଧୁସରିତ ରାସ୍ତାକଡ଼ରେ ଥିବା କୁଡ଼ିଆ ଭିତରେ ଏହି ୧୭ ବର୍ଷୀୟା ଝିଅ ଏକ ସୌର ବଲ୍‌ବ ଜଳାଇ ବହି ଖଣ୍ଡେ ଧରି ବସୁଥିଲେ । ସେ ମନେ ମନେ ଏକ ସୁନେଲି ଭବିଷ୍ୟତ ଗଢ଼ୁଥିଲେ, ଯାହାକି ତାଙ୍କ ମା'ଙ୍କଠାରୁ ସମ୍ପୂର୍ଣ୍ଣ ଭିନ୍ନ । କିନ୍ତୁ କରୋନା ଭାଇରସ୍ ନେପାଳକୁ କବଳିତ କରିବା ପରେ ସ୍କୁଲଗୁଡ଼ିକ ବନ୍ଦ ହୋଇଗଲା । ଫଳରେ ସ୍ୱପ୍ନା ଏକାଗ୍ରତା ହରାଇଲେ । ଗାଁରେ ପଢ଼ିଉଛି ଆଉ କିଛି କରିବାର ନ ଥିଲା । ଶେଷରେ ସେ ଜୀବିକା ହରାଇଥିବା କଣେ ଶ୍ରମିକଙ୍କ ସହ ବନ୍ଧୁତା କଲେ । ବୁଟ୍‌ସ୍ ପ୍ରେମରେ ପଢ଼ିଲେ ଓ ବାହା ହୋଇଗଲେ । ସ୍ୱପ୍ନା ଏବେ ତାଙ୍କ ପୋପାଦାର ସ୍ୱପ୍ନ ଦେଖିବା ଛାଡ଼ିଦେଇଛନ୍ତି । ଆଉ ସ୍କୁଲକୁ ଫେରିବା ଯୋଜନା ବି ନାହିଁ । ୨ ମାସର ପୁଅକୁ ସ୍ତନ୍ୟପାନ କରାଇବା ପାଇଁ ବସିପଡ଼ି ସ୍ୱପ୍ନା କହିଲେ, ମୁଁ ପାଠପଢ଼ା ଛାଡ଼ି ନ ଥିଲେ ଜୀବନରେ ସବୁକିଛି ଭିନ୍ନ ହୋଇଥାଆନ୍ତା । ସ୍ୱପ୍ନାଙ୍କ ପ୍ରେମେସି ସୁରକ୍ଷା ପାଇଁ ତାଙ୍କ ପ୍ରକୃତ ନାମକୁ ଏଠାରେ ଲୁଚାଇ ଦିଆଯାଇଛି ।



ଏସିଆର ଅନ୍ୟତମ ଦରିଦ୍ର ଦେଶ ନେପାଳ ବିଦେଶାଗତ ଅର୍ଥ ଓ ପର୍ଯ୍ୟଟନ ଉପରେ ନିର୍ଭରଶୀଳ । ମହାମାରୀ ଉଭୟ ଉତ୍ପାଦନ ଓ ବ୍ୟବସାୟକୁ ବନ୍ଧୁକରିଛି । ଅନ୍ୟ ବର୍ଷଗୁଡ଼ିକରେ ଏହି ସମୟରେ ବିଦେଶୀ ପର୍ଯ୍ୟଟକମାନେ ଅନୁପୂର୍ଣ୍ଣ ପର୍ବତମାଳା ଓ ଏଭାରେଷ୍ଟ ଶୃଙ୍ଗ ବଡ଼ିବା ପାଇଁ ନେପାଳ ପୂର୍ଣ୍ଣ ହୋଇଥାଆନ୍ତି । ଚଳିତ ବର୍ଷ ସେମାନଙ୍କଠାରୁ ଆସୁଥିବା ଅର୍ଥର ସ୍ତ୍ରୋତ ଶୁଖିଯାଇଛି ।

ଶୁଖିଲାଲୟ ଗଲେ ଆର୍ଥିକ ବୋଝ କମିଯିବ ଭାବି ସେ ବିବାହକୁ ଅନୁମତି ଦେଇଥିଲେ । ଘରେ ଆଉ ୫ଟି ପୁଅକୁ ଖୁଆଇବାକୁ ପଡ଼ୁଛି ନା । ସ୍ୱପ୍ନା ଯଦି ଦଶମ ଶ୍ରେଣୀ ପାଠ ପଢ଼ିବେଲେ ଆଥେଟିକ୍ ଡେବେ ତାଙ୍କ ଜୀବନ ଆଉ ଟିକେ ଭଲରେ କଟିଥାଆନ୍ତା ବୋଲି ରାମ ଦୟାଲ କହିଛି । ସ୍ୱପ୍ନାଙ୍କ ମା' ଗୁମ୍‌ନା ମଧ୍ୟ ପାଠଶାଳା ପଢ଼ି ନ ଥିବା ଜଣେ ବାଲ୍ୟବିବାହ ଯୋଗୁ, ଯାହାକି ୪ ପିଲାକୁ ଆଣିଛି । ବାଲ୍ୟବିବାହ ବିରୋଧରେ ଲଢ଼େଇ କରୁଥିବା କର୍ମୀମାନଙ୍କ ମତରେ ସେମାନେ ଅଭୂତପୂର୍ବ କଠିନ ପରିସ୍ଥିତିରେ କାମ କରୁଛନ୍ତି । ସମସ୍ୟା ବଢ଼ି ବଢ଼ି ଚାଲିଛି । ଦେଶ ସାରା ଏପରି ଅନେକ ପରିବାର ସେମାନଙ୍କ କାହାଣୀ ଶୁଣାଇଛନ୍ତି, ଯେଉଁମାନେ ନିଜ ଝିଅଙ୍କୁ ବାଲ୍ୟବିବାହ ଭିତରେ ନିଖୋଜ ହୋଇଯାଉଥିବା ଦେଖୁଛନ୍ତି ।



## ଅଶ୍ୱିନ ପ୍ଲେୟର ଅଫ୍ ଦି ମନ୍ଥ

ଭାରତର ଷ୍ଟାର ଅଫ୍ ସିନର ରବିଚନ୍ଦ୍ର ଅଶ୍ୱିନ ଆଇସିସି ପୁରୁଷ ପ୍ଲେୟର ଅଫ୍ ଦି ମନ୍ଥ ବିବେଚିତ ହୋଇଛନ୍ତି।

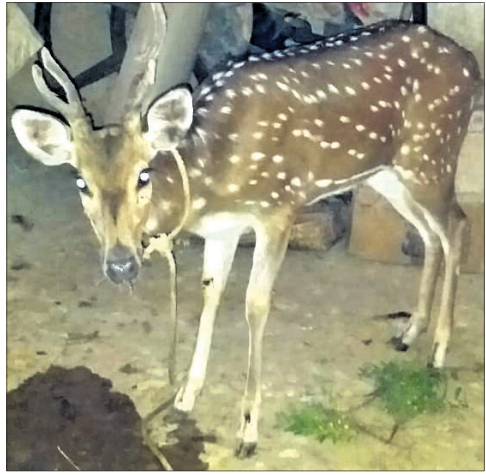
# ୧୦ ୧୨

## ଦର୍ଶନଙ୍କ ମନ ଜିତିଲେ ଉର୍ବଶୀ

ବଲିଉଡ ନାୟିକା ଉର୍ବଶୀ ଚୌହାନ ଏକ ନୂଆ ମ୍ୟୁଜିକ ଆଲବମକୁ ନେଇ ଚର୍ଚ୍ଚାରେ। ସୁନ୍ଦର ଏହି ଗୀତକୁ ୮୬ ଲକ୍ଷରୁ ଅଧିକ ଥର ଦେଖା ସରିଲାଣି।



# ବନ୍ୟଜନ୍ତୁ ଜନବସତିମୁହାଁ



ଝୋଲୁଲ ଗ୍ରାମର ବିଲୁ ମହାରାଜାଙ୍କ ଘରୁ ଉଦ୍ଧାର ହେଇଛି।

ବାରିପଦା ଅଫିସ୍, ୯୩୩

ମୟୂରଭଞ୍ଜ ଜିଲ୍ଲା ଶିମିଳିପାଳ ଅଭୟାରଣ୍ୟରେ ଏବେ ବି ନିଆଁ ଝୁକୁ ଝୁକୁ ହୋଇ ଜଳୁଛି। ଅଗ୍ନି ନିର୍ବାପନ ପାଇଁ ରାଜ୍ୟ ସରକାରଙ୍କ ପକ୍ଷରୁ ୫୦କୋଟି ଡୋଲାର ଟିଏମ୍ ପହଞ୍ଚିଛି। ସେମାନେ ୪ଟି ଟିଏମ୍ରେ ବିଭିନ୍ନ ହୋଇ ଚହଳା, ପିଠାବଟା, ଯଶିପୁର ଓ କରଞ୍ଜିଆ ରେଞ୍ଜରେ ନିଆଁ ଲିଭାଇବା କାର୍ଯ୍ୟ ଜାରି ରଖିଛନ୍ତି। ଅଭୟାରଣ୍ୟର କରଞ୍ଜିଆ ଡିଭିଜନର ଦୁଧୁଆଳି ଜଙ୍ଗଲରେ ନିଆଁ ଲଗାଇଥିବା ୨୨୨୯୯୯୯ ବନଖଣ୍ଡ କର୍ମଚାରୀମାନେ କାରୁ କରିବାରେ ସକ୍ଷମ ହୋଇଛନ୍ତି। ଉକ୍ତ ଯୁବକଙ୍କୁ

### ଶିମିଳିପାଳରେ ଲିଭୁନି ନିଆଁ

ନିଆଁ ଲଗାଇବା ଅଭିଯୋଗରେ ୨ ଶିକାରୀ ଗିରଫ

ହେଲେ କରଞ୍ଜିଆ ଥାନା ଖଡ଼ିକୁଦ ଗ୍ରାମର ସାଲୁ ତିର(୨୫) ଓ ଦୁଧୁଆଳି ଗ୍ରାମର ପ୍ରତାପ ହେମ୍ବମ(୩୦)। ସାଲୁକାଠାରୁ ୪୧୫୯୯୯ର ୨୨୯୯୯୯ ଫାଶ ଜବତ କରାଯାଇଛି। ଠେକୁଆ ଶିକାର ପାଇଁ ଏହାକୁ ବ୍ୟବହାର କରାଯାଉଥିବା ଗିରଫ ଯୁବକଙ୍କୁ ପ୍ରକାଶ କରିଛନ୍ତି। ଅନ୍ୟପକ୍ଷେ ଅଗ୍ନିକାଣ୍ଡ ଯୋଗୁ ଅଭୟାରଣ୍ୟର

କାବଜକୁ ଅଧିକାଂଶ ହୋଇପାରିନାହିଁ। ଗ୍ରାମ୍ୟର ଗପନାଗ୍ରା ବୁଦ୍ଧି ସାଙ୍ଗକୁ ନିଆଁର ପ୍ରକୋପ ବନ୍ୟଜନ୍ତୁକୁ ଅଧିକାଂଶ କରିପାରିନାହିଁ। ଫଳରେ କୋର ଅଞ୍ଚଳକୁ ବନ୍ୟଜନ୍ତୁମାନେ ଗ୍ରାମ ଓ ସହରାଞ୍ଚଳକୁ ହେଉଛନ୍ତି। ନିଆଁର ଛୁଟି ପରଖିବା ପାଇଁ ମୟୂରଭଞ୍ଜ ଜିଲ୍ଲାପାଳ ବିନାତ ଭରସା, ଏସ୍ପି ସ୍ମିଥ୍ ପି. ପରମାର ଓ ବାରିପଦା ବନଖଣ୍ଡ ଅଧିକାରୀ ସତ୍ୟେଶ ଯୋଶୀ ବିଭିନ୍ନ ଅଞ୍ଚଳ ପରିଦର୍ଶନ କରିଛନ୍ତି। ସୋମବାର ବିଳମ୍ବିତ ରାତିରେ କରଞ୍ଜିଆ ଡିଭିଜନର ଦୁଧୁଆଳି ରେଞ୍ଜ ଭିତ୍ତିଆଳି ଡିଭିଜନର ଝୋଲୁଲ ଗ୍ରାମର ବିଲୁ ମହାରାଜାଙ୍କ ଘରେ ଏକ ୪/୫୯୯୯ର ହରିଶ ପଶିଯାଇଥିଲା।

# ହାଇକୋର୍ଟରେ ପିଆଇଏଲ୍

କଟକ ଅଫିସ୍, ୯୩୩

ରାଜ୍ୟର ଶିମିଳିପାଳ ଅଭୟାରଣ୍ୟ ସମେତ ୩୦୦ରୁ ଊର୍ଦ୍ଧ୍ୱ ଜଙ୍ଗଲରେ ପ୍ରାୟ ମାସେ ହେବ ନିଆଁ ଲାଗିଛି। ଏହା କମିବା ପରିବର୍ତ୍ତେ ଦିନକୁ ଦିନ ବଢ଼ିବାରେ ଲାଗିଛି। ଏପରି କି କେବଳ ଶିମିଳିପାଳର ୧୪୨୮ଟି ଗ୍ରାମରେ ନିଆଁ ଲାଗିଥିବା

ବନ ବିଭାଗ ପକ୍ଷରୁ କୁହାଯାଇଛି। ନିଆଁ ଲିଭାଇବା ପାଇଁ ମୁଖ୍ୟମନ୍ତ୍ରୀ ନବୀନ ପଟ୍ଟନାୟକ ଓଡ୍ରାଫ୍ ଟିଏମ୍ ବିଭିନ୍ନ ଗ୍ରାମକୁ ପଠାଇଛନ୍ତି। ଏପରି କି ଏହାକୁ କିପରି ନିୟନ୍ତ୍ରଣ କରାଯାଇପାରିବ ସେଥିପାଇଁ ପିସିସିଏଲ୍ ନେତୃତ୍ୱରେ ଏକ ୯କୋଟି ଟାଙ୍କି ଫୋର୍ସ ମଧ୍ୟ ଗଠନ କରାଯାଇଛି। ତେବେ ଜଙ୍ଗଲରେ ଲାଗିଥିବା



ବାଲେଶ୍ୱର ଜିଲ୍ଲା କୁଲଡିହା ଅଭୟାରଣ୍ୟରେ ଲାଗିଥିବା ନିଆଁକୁ ଲିଭାଇବାକୁ ଚେଷ୍ଟା କରାଯାଉଛି।

# ସ୍ୱାସରୁଦ୍ଧ ପରିସ୍ଥିତି

ଅମରପାଳି, ୯୩୩(ଡି.ଏନ.ଏ.)

ସୁବର୍ଣ୍ଣପୁର ଜିଲ୍ଲା ବୀରମହାରାଜପୁର ଓ ଉଲୁଣ୍ଡା ରେଞ୍ଜ ଅଧୀନରେ ଥିବା ପ୍ରାୟ ସବୁ ଜଙ୍ଗଲରେ ଏବେ ନିଆଁ ଲାଗିଛି। ନିଆଁ ଲାଗି ବ୍ୟାପକ ଜଙ୍ଗଲ କ୍ଷୟକ୍ଷତି ହେଉଥିବା ବେଳେ ଧୂଆଁ ଯୋଗୁ ଅସ୍ୱାସପୂର୍ଣ୍ଣ ହୋଇପଡ଼ିଛି ଜନଜୀବନ। ମାତ୍ରାଧିକ ଧୂଆଁ ନିର୍ଗତ ହେଉଥିବାରୁ ଫୁଲଦିନ ହେଲା ସମଗ୍ର ବୀରମହାରାଜପୁର ଅଞ୍ଚଳ ଧୂଆଁଲିଆ ଦେଖାଯାଉଛି। ଧୂଆଁ ଯୋଗୁ ରାସ୍ତାରେ ଯାତାୟତ ବେଳେ

ସ୍ୱାସରୁଦ୍ଧ ପରିସ୍ଥିତି ସୃଷ୍ଟି ହେଉଛି। ଆଖି ପୋଡୁଥିବା ଲୋକେ ଅଭିଯୋଗ କରୁଛନ୍ତି। ପ୍ରକୃତିପ୍ରେମୀ ଏହାକୁ ନେଇ ଉଦ୍‌ବେଗ ପ୍ରକାଶ କରୁଛନ୍ତି। ବୀରମହାରାଜପୁର ରେଞ୍ଜ ଅଧିକାରୀ ପିତାମହଲ, ଗରିଆମୁଣ୍ଡା, ସଂଗ୍ରାମପୁର, ସେରଗୋଡା, ଚାମକିଆବାଦର, ସାହାଜଳା, ଖଣ୍ଡହଟା, ହାଡିଲିମୁଣ୍ଡା, କୁଦପାଳ, ଭାଲୁକୁର, ବୁରୁଗୁଡା, ଅମରପାଳି, ଗୌଡ଼ଗାଡ଼, ବୁର୍ଜନଟେଲା, ସାଗଯୋରୀ, ଠେକୁଆପାମ ଅଫି ଜଙ୍ଗଲରେ ଲାଗିଥିବା ନିଆଁକୁ ଆୟତ୍ତ କରିବା ବନ ବିଭାଗ ପକ୍ଷରେ



କୋଟସମଲାଇ ଅଞ୍ଚଳ ଜଙ୍ଗଲରେ ଲାଗିଥିବା ନିଆଁ।

# ‘ଅଧିକ ଲୋକ, ମେଶିନ ନିୟୋଜନ କର’

ଭୁବନେଶ୍ୱର, ୯୩୩(ବୁଧବୋ)

ରାଜ୍ୟର ବିଭିନ୍ନ ଜଙ୍ଗଲରେ ଲାଗିଥିବା ନିଆଁକୁ ଲିଭାଇବା ପାଇଁ ସରକାର ଏବେ ତତ୍ପରତା ଦେଖାଉଛନ୍ତି। ପ୍ରତିଦିନ ଏନେକ ସମାକ୍ଷୀ ମଧ୍ୟ କରାଯାଉଛି। ମଙ୍ଗଳବାର ମୁଖ୍ୟ ଶାସନ ସଚିବ ସୁରେଶ ଚନ୍ଦ୍ର ମହାପାତ୍ର ବନାଗ୍ରି ପରିସ୍ଥିତିର ସମାକ୍ଷୀ କରି ଅଗ୍ନି ନିର୍ବାପନ କାର୍ଯ୍ୟରେ ଅଧିକ ଲୋକ ଓ ମେଶିନ ନିୟୋଜନ ଲାଗି ନିର୍ଦ୍ଦେଶ ଦେଇଛନ୍ତି।

■ ବନାଗ୍ରି ପରିସ୍ଥିତିର ସମାକ୍ଷୀ କଲେ ମୁଖ୍ୟ ଶାସନ ସଚିବ  
■ ପଞ୍ଚାୟତ ପ୍ରତିନିଧିଙ୍କୁ ସାମିଲ, ପାଠୋଲି ଉପରେ ଗୁରୁତ୍ୱ  
ଅନ୍ୟପକ୍ଷରେ ମୁଖ୍ୟମନ୍ତ୍ରୀ ନବୀନ ପଟ୍ଟନାୟକ ରାଜ୍ୟବ୍ୟାପୀ ବନାଗ୍ରି ନିର୍ବାପନ କାର୍ଯ୍ୟରେ ଓଡ୍ରାଫ୍‌କୁ ନିୟୋଜିତ କରିବା ପାଇଁ ନିର୍ଦ୍ଦେଶ ଦେଇଛନ୍ତି।

# ଓଜେଏସ୍‌ରେ ଇର୍ଷାତା ଚସ୍ତର

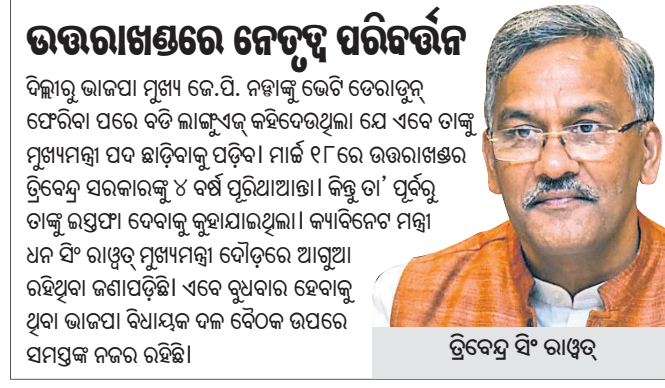
କୃତକାର୍ଯ୍ୟ ୪୭ ମଧ୍ୟରୁ ୩୦ ମହିଳା



ଭୁବନେଶ୍ୱର, ୯୩୩(ବୁଧବୋ): ଓଡ଼ିଶା ଲୋକସେବା ଆୟୋଗ (ଓପିଏସ୍‌ସି) ଦ୍ୱାରା ପରିଚାଳିତ ଓଡ଼ିଶା କୃତକାର୍ଯ୍ୟ ସଭିଏ (ଓଜେଏସ୍) ପରାକ୍ଷୀ-୨୦୧୯ରେ ରେଜିଷ୍ଟ୍ରି ମଙ୍ଗଳବାର ପ୍ରକାଶ ପାଇଛି। ଏଥିରେ ୪୭ଜଣ ପରାକ୍ଷୀ କୃତକାର୍ଯ୍ୟ ହୋଇଛନ୍ତି। ଏମାନଙ୍କ ମଧ୍ୟରେ ୩୦ଜଣ ମହିଳା ରହିଛନ୍ତି। ଏହି ୪୭ଜଣ ରାଜ୍ୟରେ ସିଦ୍ଧିଲ ଜଳ ପଦକ ପାଇଁ ମନୋନୀତ ହୋଇଛନ୍ତି। ପରାକ୍ଷୀରେ ସମ୍ପଲ୍ଲଭିତ ଜିଲ୍ଲା କୃତକାର୍ଯ୍ୟ ଉପଖଣ୍ଡ ଅଧୀନ ଗଡ଼ପୋଖ ଗ୍ରାମର ଶର୍ମିଷ୍ଠା କେସରପୁରୀ

# ଇସ୍ତଫା ଦେଲେ ତ୍ରିବେନ୍ଦ୍ର

ଭଉରାଖଣ୍ଡରେ ନେତୃତ୍ୱ ପରିଚର୍ଚ୍ଚନ



ଦିଲ୍ଲୀରୁ ଭାଜପା ମୁଖ୍ୟ ଜେ.ପି. ନଡ଼ାଙ୍କୁ ଭେଟି ତେରାତୁର ଫେରିବା ପରେ ବଡ଼ି ଲାଲୁଙ୍କୁ କହିଦେଇଥିଲେ। ସେ ଏବେ ତାଙ୍କୁ ମୁଖ୍ୟମନ୍ତ୍ରୀ ପଦ ଛାଡ଼ିବାକୁ ପଡ଼ିବ। ମାର୍ଚ୍ଚ ୧୮ରେ ଭଉରାଖଣ୍ଡର ତ୍ରିବେନ୍ଦ୍ର ସରକାରଙ୍କୁ ୪ ବର୍ଷ ପୂରିଆଆଣ୍ଡା କିନ୍ତୁ ତା’ ପୂର୍ବରୁ ତାଙ୍କୁ ଇସ୍ତଫା ଦେବାକୁ କୁହାଯାଇଥିଲା। କ୍ୟାବିନେଟ ମନ୍ତ୍ରୀ ଧନ ସିଂ ରାଓଙ୍କୁ ମୁଖ୍ୟମନ୍ତ୍ରୀ ଚୋଡ଼ିରେ ଆଗ୍ରା ରହିଥିବା ଜଣାପଡ଼ିଛି। ଏବେ ବୁଧବାର ହେବାକୁ ଥିବା ଭାଜପା ବିଧାୟକ ଦଳ ବୈଠକ ଉପରେ ସମପ୍ରକାଶ ନକର ରହିଛି।

# ୪ ଦିନ ବ୍ୟାଙ୍କ ବନ୍ଦ ରହିବ

୨ଦିନିଆ ଧର୍ମଯତ୍ତ ତାକରା ଦେଇଛି ଯୁନିୟନ

ଭୁବନେଶ୍ୱର, ୯୩୩  
ଗଡ଼ବଜେଟ୍‌ସମୟରେ କେନ୍ଦ୍ର ସରକାର କିଛିକାର୍ଯ୍ୟକ୍ରମ ବ୍ୟାଙ୍କକୁ ଘରୋଇକରଣ କରିବା ଲାଗି ନିଷ୍ପତ୍ତି ନେଇଛନ୍ତି। ସରକାରଙ୍କ ଏଭଳି ନିଷ୍ପତ୍ତିର ପ୍ରତିବାଦରେ ଯୁନିୟନରେ ଫୋରମ୍ ଅଫ୍ ବ୍ୟାଙ୍କ ଯୁନିୟନ (ୟୁଏସ୍‌ସିୟୁ) ପକ୍ଷରୁ ୨ ଦିନିଆ ବ୍ୟାଙ୍କ ଧର୍ମଯତ୍ତର ଡାକରା ଦିଆଯାଇଛି। ଯୁନିୟନର ଏହି ଡାକରା ଫଳରେ ଦେଶରେ ଲଗାତର ୪ ଦିନ ବ୍ୟାଙ୍କ ସେବା ବନ୍ଦ ରହିବ ବୋଲି ଜଣାପଡ଼ିଛି। ଯୁନିୟନ ପକ୍ଷରୁ ମିଳିଥିବା ସୂଚନା ଅନୁସାରେ ମାର୍ଚ୍ଚ ୧୩ ଓ ୧୪ ସାଧାରଣତଃ ୨ୟ ଶନିବାର ଏବଂ ରବିବାର ପଡୁଥିବାରୁ ବ୍ୟାଙ୍କ ବନ୍ଦ ରହିବ। ସେହିଭଳି ଯୁନିୟନର ବନ୍ଦ ଡାକରା ଯୋଗୁ ମାର୍ଚ୍ଚ ୧୫ ଓ ୧୬ (ସୋମ ଓ ମଙ୍ଗଳବାର)ରେ ମଧ୍ୟ ବ୍ୟାଙ୍କ ସେବା ବନ୍ଦ ରହିବ। ଅର୍ଥାତ ଶନି, ରବି, ସୋମ ଓ ମଙ୍ଗଳବାର



# ଗିରାଣୀ ଚନ୍ଦ୍ର ମୁର୍ତ୍ତି ଜାତିସଂଘ ଏକ୍ସଟର୍ନାଲ ଅତିରୂପ କମିଟି ଅଧକ୍ଷ



ନୂଆଦିଲ୍ଲୀ, ୯୩୩: ଭାରତର ନିୟନ୍ତ୍ରଣ ଓ ମହାଲୋକା ସମାକ୍ଷକ (ସିଏସି) ଗିରାଣୀ ମୁର୍ତ୍ତି ୨୦୨୧ ପାଇଁ ଜାତିସଂଘ ରାଜ୍ୟ ସମାକ୍ଷକ (ଏକ୍ସଟର୍ନାଲ ଅତିରୂପ) କମିଟି ଅଧକ୍ଷ ଭାବେ ପୁନଃ ନିଯୁକ୍ତ ହୋଇଛନ୍ତି। ଏ ସଂକ୍ରାନ୍ତିରେ ତାଙ୍କ ଅଫିସ୍‌ରୁ ଏକ ବିବୃତି ଜାରି ହୋଇଛି। ଗତବର୍ଷ ମଧ୍ୟ ସିଏସି ମୁର୍ତ୍ତି ଏହି ପଦବୀରେ ନିଯୁକ୍ତ ମିଳିଥିଲା। ଭାରତ, କର୍ମାନ୍ତା, ଚିଲି, ଚାଇନା, ଦି.ସି.ସି, ଫ୍ରାନ୍ସ, ଫିଲିପାଇନ୍ସ, ସ୍ୱିଜରଲ୍ୟାଣ୍ଡ, ଇଟାଲୀ, ଯାମା, ଫୁଜୁସା-୧୧

ତେରାତୁର, ୯୩୩  
ରାଜ୍ୟପାଳଙ୍କୁ ଭେଟିବା ପରେ ଗଣମାଧ୍ୟମକୁ ରାଓଙ୍କୁ କହିଛନ୍ତି, ଦିଲ୍ଲୀର ନିଷ୍ପତ୍ତିକୁ ମୋ ସେ ଇସ୍ତଫା ଦେଉଛନ୍ତି। ଏହା ହେଉଛି ଭାଜପାର ଏକ ସାମୁହିକ ନିଷ୍ପତ୍ତି। ଦଳରେ ସବୁ ନିଷ୍ପତ୍ତି ସର୍ବସମ୍ମତକୁ ମୋ ନିଆଯାଇଥାଏ। ଏହା ପୂର୍ବରୁ ରାଓଙ୍କୁ ମୁଖ୍ୟମନ୍ତ୍ରୀଙ୍କ ସରକାରୀ ବାସଭବନରେ ନିଜ ଘନିଷ୍ଠ ସହଯୋଗୀମାନଙ୍କ ସହ ମନୁଣା କରିଥିଲେ। ଉକ୍ତ ବୈଠକରେ କ୍ୟାବିନେଟ ମନ୍ତ୍ରୀ ମଦନ କୌଶିକ ଓ ଧନ ସିଂ ରାଓଙ୍କୁ ଉପସ୍ଥିତ ଥିଲେ। ଧନ ସିଂ ରାଓଙ୍କୁ ତ୍ରିବେନ୍ଦ୍ର

ପେସି କଲ୍ ନିୟମ: ଏସ୍‌ଏମ୍‌ଏସ୍ ସେବା ବାଧାପ୍ରାପ୍ତ  
୨ ଦିନ ମହଲତ ଦେଲା ଗ୍ରାଜ  
ଚେଲିକମ୍ କମ୍ପାନୀଗୁଡ଼ିକ ବିରକ୍ତିକର (ପେସି) କଲ୍ ଏବଂ ମେସେଜକୁ ବାଦ୍ ଦେବା ଲାଗି ନୂଆ ନିୟମ କାର୍ଯ୍ୟକାରୀ କରାଯାଇଛି। ଭାରତୀୟ ଚେଲିକମ୍ ନିୟମକ କର୍ତ୍ତୃପକ୍ଷ (ଗ୍ରାଜ) ନିୟମ ଅନୁସାରେ କମ୍ପାନୀଗୁଡ଼ିକ ଏଭଳି ପଦକ୍ଷେପ ଗ୍ରହଣ କରୁଛନ୍ତି। ନୂଆ ନିୟମ ସୁଚୀ ସମ୍ପର୍କିତ ମେସେଜ ପାଇବାରେ ବିଭିନ୍ନ ଅଧିକାରୀ ସୃଷ୍ଟି ହେଉଛି। ରିଲାଏନ୍ସ ମୋବାଇଲ ମେସେଜିଂ, ବ୍ୟାଙ୍କ ଏବଂ ପେମେଣ୍ଟ ଓପିସି, କୋଭିଡ୍ ଟିକା ପ୍ରଦାନ ସୁଚୀ ସମ୍ପର୍କିତ ମେସେଜ ପାଇବାରେ ବିଭିନ୍ନ ଅଧିକାରୀ ସୃଷ୍ଟି ହେଉଛି। ରିଲାଏନ୍ସ

# ଲୋକଙ୍କ ବଦଳରେ ମୋ ଜୀବନ ନିଅ



ମ୍ୟାନମାର ସୈନ୍ୟଙ୍କ ଆଗରେ ଆଶେଇ ବସିଛନ୍ତି ନନ୍ ଆନ୍ ରୋକ୍ ଟୁ ଚକ୍।

# ସେନା ଆଗରେ ଆଶେଇଲେ ନନ୍

ନାପିଡାଓ, ୯୩୩

ଗଣତନ୍ତ୍ର ସମାଜବାଦୀ ନେତ୍ରୀ ଅଜ୍ଞାସାନ୍‌ସୁ ଟାଙ୍କ ନିର୍ବାଚିତ ସରକାରକୁ ମ୍ୟାନମାରରୁ ହଟାଇ ସେନା କ୍ଷମତା ମାଡ଼ିବସିବା ପରଠାରୁ ଦେଶବ୍ୟାପୀ ଆନ୍ଦୋଳନ ଜାରି ରହିଛି। ବିକ୍ଷୋଭକାରୀଙ୍କୁ ଘରଠାଳିବା ପାଇଁ ଶକ୍ତିଶାଳୀ ସେନାର ନ୍ୟାୟ ବହିର୍ଭୂତ କାର୍ଯ୍ୟାନୁଷ୍ଠାନ ଜାରି ରହିଥିବାବେଳେ ସାହସିକତା ଦେଖାଇଛନ୍ତି ଜଣେ ନନ୍। ଫେବୃଆରୀ ୧ରେ ନନ୍ ଟା ସରକାରଙ୍କ କ୍ଷମତା ଅପହରଣ କରିବା ପରଠାରୁ ମ୍ୟାନମାରରେ ସେନା ଓ ପୋଲିସର ବର୍ବରତା ଲୋକଙ୍କ ଜୀବନ

ନେଇଚାଲିଛି। ମଙ୍ଗଳବାର ସୁଦ୍ଧା ୬୦ରୁ ଊର୍ଦ୍ଧ୍ୱ ବିକ୍ଷୋଭକାରୀଙ୍କ ଜୀବନ ଯାଇଛି। ଏପରି ସ୍ଥିତିରେ ସେନାର ନରସଂହାର ଅତ୍ୟାଚାର ପାଇଁ ଉଦ୍‌ବ୍ୟମ ଆରମ୍ଭ କରିଛନ୍ତି ସିଣ୍ଡର ଆନ୍ ରୋକ୍ ଟୁ ଚକ୍। ସେ ଉତ୍ତର ମ୍ୟାନମାର ରାସ୍ତାରେ କରି ରହିଥିବା ସେନା ଆଗରେ ଆଶେଇ ପଡ଼ିଲୋକଙ୍କ ଉପରକୁ ଚୁକିତାଳନା ନ କରିବାକୁ ଅନୁରୋଧ କରିଛନ୍ତି। ସେମାନଙ୍କୁ ମାରିବା ପୂର୍ବରୁ ପ୍ରଥମେ ତାଙ୍କୁ ହତ୍ୟା କରିବାକୁ ହେବ ବୋଲି ସେ ସେନାକୁ କହିଥିଲେ। ଏହାର ଏକ ଫଟୋ ସୋସିଆଲ ମିଡ଼ିଆରେ ସରିଲା ଦୃଷ୍ଟି ଆକର୍ଷଣ କରିଥିବାବେଳେ ନନ୍ ଜଣକ ବେଶ ସାହସିକତା ପ୍ରଦର୍ଶନ

■ ଗୁଳି ନ ଚଳାଇବାକୁ ଅନୁରୋଧ କଲେ  
■ ମ୍ୟାନମାରରେ ଦମନଳୀଳା ଜାରି  
■ ୬୦ରୁ ଊର୍ଦ୍ଧ୍ୱ ଆନ୍ଦୋଳନକାରୀଙ୍କ ଜୀବନ ଗଲାଣି  
କରିଛନ୍ତି ବୋଲି ମତ ପ୍ରକାଶ ପାଇଛି। କ୍ୟାଥୋଲିକ୍ ନନ୍ ଟୁ ଚକ୍ ଧଳା ରଙ୍ଗର କୁର୍ତ୍ତି ପିନ୍ଧି ଦୁଇ ହାତ ଖୋଲାକରି ସାମରିକ ବଳ ଆଗରେ ଆସୁମାଡ଼ି ବସିଥିବା ଫଟୋରେ ଦେଖିବାକୁ ମିଳିଛି। ବିକ୍ଷୋଭକାରୀଙ୍କୁ ହଟାଇବାକୁ ହେଲେ କଡ଼ା କାର୍ଯ୍ୟାନୁଷ୍ଠାନ ନେବାକୁ ପଡ଼ିବ ବୋଲି

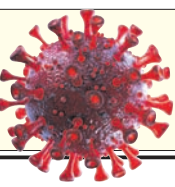
# ଆଜିର ସମ୍ପାଦକୀୟ

ନିର୍ଦ୍ଦେଶରେ ଏତେବର୍ଷ









ଆକ୍ରାନ୍ତ	ମୃତ୍ୟୁ	ଆରୋଗ୍ୟ
୧୧,୭୯,୧୨,୨୫୦	୨୬,୧୪,୯୭୪	୯,୩୬,୦୮,୮୨୭
୧,୧୨,୬୦,୭୫୦	୧,୫୮,୦୭୫	୧,୦୯,୧୬,୯୧୬
୩,୩୭,୮୬୦	୧୯୧୭(+୫୩)	୩,୩୫,୨୫୦

ମଙ୍ଗଳବାର ରାତି ୧୦ଟା ସୁଦ୍ଧା (+ ଅନ୍ୟ ରୋଗରେ କରୋନା ଆକ୍ରାନ୍ତଙ୍କ ମୃତ୍ୟୁ)  
 ଠିକଣା: <https://www.worldometers.info/coronavirus/> ଏବଂ ଓଡ଼ିଶା ସରକାର

# ମହାଶିବରାତ୍ରି: ରହୁଳି ରୋଜିବାକୁ ନିର୍ଦ୍ଦେଶ

ଭୁବନେଶ୍ଵର, ୯/୩(ବୁଧବାର) - ଆସନ୍ତା ୧୧ ତାରିଖରେ ମହାଶିବରାତ୍ରି ଦେଶରେ ପାଳନ କରାଯିବ । ଏହି ସମୟରେ ଶୈବପାରମ୍ପରିକରେ ପ୍ରବଳ ଜନସମାଗମ ହୋଇଥାଏ । ଏହାଦ୍ଵାରା କୋଭିଡ୍-୧୯ ସଂକ୍ରମଣ ବଢ଼ିବା ସମ୍ଭାବନା ରହିଛି । ଏହାକୁ ଦୃଷ୍ଟିରେ ରଖି ଯେପରି ଅଧିକ ଲୋକ ଏକାଠି ନ ହେବେ ସେ ନେଇ କୋଭିଡ୍-୧୯ ଗାଇଡ଼ଲାଇନ ମୁତାବକ ଆବଶ୍ୟକ ପଦକ୍ଷେପ ନେବାକୁ ଜିଲ୍ଲାପାଳ, ମହାନଗର ନିଗମ କମିଶନରଙ୍କୁ ସ୍ଵତନ୍ତ୍ର ଚିଲିପି କମିଶନର(ଏସଆରସି) ନିର୍ଦ୍ଦେଶ ଦେଇଛନ୍ତି । ରାଜ୍ୟରେ କୋଭିଡ୍-୧୯ ମହାମାରୀ ବିପଦ ଚଳିନାହିଁ । ଏସଆରସି କୋଭିଡ୍-୧୯ ମହାମାରୀ ବିପଦ ଚଳିନାହିଁ । ଏସଆରସି କୋଭିଡ୍-୧୯ ମହାମାରୀ ବିପଦ ଚଳିନାହିଁ ।

# ପାରାଦୀପ ପ୍ଲାଷ୍ଟିକ ପାର୍କ ପାଇଁ ଏମ୍.ଓ.ସୁ.

ଭୁବନେଶ୍ଵର, ୯/୩(ବୁଧବାର)

ରାଜ୍ୟ ସରକାର ତାଉନ୍ସିପ୍ ପ୍ଲାଷ୍ଟିକ ଇଣ୍ଡଷ୍ଟ୍ରି ପାଇଁ ପାରାଦୀପଠାରେ ଏକ ଶିଳ୍ପ ପାର୍କର ବିକାଶ କରୁଛନ୍ତି । ପାରାଦୀପଠାରେ ହେବାକୁ ଥିବା ଏହି ପ୍ଲାଷ୍ଟିକ ପାର୍କର ବିକାଶ ରାଜ୍ୟ ଓ କେନ୍ଦ୍ର ସହଭାଗିତାରେ ହେବ । ଏ ନେଇ ମଙ୍ଗଳବାର ଭର୍ଚୁଆଲ ପ୍ଲଟଫର୍ମ କ୍ରିଆରେ ମୁଖ୍ୟମନ୍ତ୍ରୀ ନବୀନ ପଟ୍ଟନାୟକ ଏବଂ କେନ୍ଦ୍ର ପେଟ୍ରୋଲିୟମ ମନ୍ତ୍ରୀ ଧର୍ମେନ୍ଦ୍ର ପ୍ରଧାନଙ୍କ ଉପସ୍ଥିତିରେ ଇଡିଏଲ ଏବଂ ଭାରତୀୟ ଟେଲ ନିଗମ(ଆଇଓସିଏଲ) ମଧ୍ୟରେ ବୁଝାମଣାପତ୍ର (ଏମ୍.ଓ.ସୁ.) ସ୍ଵାକ୍ଷର ହୋଇଛି । ଏହି ଅବସରରେ ମୁଖ୍ୟମନ୍ତ୍ରୀ କହିଛନ୍ତି, ଆଇଓସିଏଲ ଦ୍ଵାରା ଓଡ଼ିଶାରେ କରାଯାଉଥିବା ପେଟ୍ରୋଲିୟମ ଓ ପେଟ୍ରୋକେମିକାଲ ପୁଞ୍ଜିବେଶରେ ରାଜ୍ୟ ସରକାର ସମସ୍ତପ୍ରକାର ସହଯୋଗ ଯୋଗାଇ ଦେଉଛନ୍ତି । ଓଡ଼ିଶାର ପଲିମର୍ ତାଉନ୍ସିପ୍ ଇଣ୍ଡଷ୍ଟ୍ରି ପାଇଁ ପାରାଦୀପ ପ୍ଲାଷ୍ଟିକ ପାର୍କ ଭିତ୍ତିଭୂମି ଯୋଗାଇଦେବ । ତେଣୁ ଗୁମାସ୍ତା ଉଦ୍ୟୋଗୀ ସହଯୋଗରେ ତାଉନ୍ସିପ୍ ଶିଳ୍ପ ପାଇଁ ଆଇଓସିଏଲ ମଧ୍ୟ ଗୁରୁତ୍ଵପୂର୍ଣ୍ଣ ଭୂମିକା ନିର୍ବାହ କରିବା ଆବଶ୍ୟକ । ରାଜ୍ୟରେ ପେଟ୍ରୋକେମିକାଲ ଶିଳ୍ପର ବିକାଶ କ୍ଷେତ୍ରରେ ପ୍ଲାଷ୍ଟିକ ପାର୍କ ଆବଶ୍ୟକ ସହାୟତା କରିବ ବୋଲି ମୁଖ୍ୟମନ୍ତ୍ରୀ ଆଶାବ୍ୟକ୍ତ କରିଛନ୍ତି । ମୁଖ୍ୟମନ୍ତ୍ରୀ ପାର୍କର ସଫଳତା କାମନା କରିବା ସହ ରାଜ୍ୟ ସରକାର ଏ ଦିଗରେ ଆଇଓସିଏଲକୁ ସମସ୍ତ ସହାୟତା ଯୋଗାଇଦେବ ବୋଲି କହିଛନ୍ତି । ଏହି ଅବସରରେ କେନ୍ଦ୍ରମନ୍ତ୍ରୀ ଧର୍ମେନ୍ଦ୍ର



ପ୍ରଧାନ କହିଛନ୍ତି, ପ୍ରଧାନମନ୍ତ୍ରୀଙ୍କ 'ପୂର୍ବଦୟ' ନିଶ୍ଚୟରେ ନିର୍ମାଣ ହେବାକୁ ଥିବା ପାରାଦୀପ ପ୍ଲାଷ୍ଟିକ ପାର୍କ ରାଜ୍ୟର ସର୍ବାଙ୍ଗୀନ ବିକାଶ ପାଇଁ ଅନେକ ସମ୍ଭାବନା ଆଣିବ । ରାଜ୍ୟ ସରକାର ସଂଯାୟ ଢାଞ୍ଚାରେ କେନ୍ଦ୍ର ସରକାରଙ୍କ ସହଯୋଗ ତଥା ନିଜ ଦାୟିତ୍ଵ ନେଇ ପୁରଣ କଲେ ଓଡ଼ିଶାର ସର୍ବାଙ୍ଗୀନ ବିକାଶ ହେବ । ଓଡ଼ିଶାରେ ସୁବର୍ଣ୍ଣଯୁଗର ଚୋକଣାରେ ପାଇଁ ଶିଳ୍ପାୟନର ବିକାଶ ଉପରେ ଧର୍ମେନ୍ଦ୍ର ପ୍ରଧାନ ଗୁରୁତ୍ଵ ଦେବା ସହ ରାଜ୍ୟ ସରକାରଙ୍କଠାରୁ ପାରାଦୀପ ବିଶୋଧନାଗାରର ସମ୍ପ୍ରଦାରଣ, ଟେକ୍ନୋଲୋଜି ଶିଳ୍ପ ସ୍ଥାପନ ତଥା ରାଜ୍ୟରେ ବିଭିନ୍ନ ପେଟ୍ରୋକେମିକାଲ ଓ ଅନ୍ୟାନ୍ୟ ଶିଳ୍ପାୟନର ଅଭିବୃଦ୍ଧି ନେଇ ସହାୟତା ଲୋଡ଼ିଛନ୍ତି । ପାରାଦୀପ ରିଫାଇନେରୀର କ୍ଷମତା ୧୫୭୫ ୨୫ ମିଲିୟନ ଟନ୍ନକୁ ବୃଦ୍ଧି କରିବା ତଥା ପାରାଦୀପରେ ବିଶୋଧନାଗାରର ସମ୍ପ୍ରଦାରଣ ଏବଂ ନାପତା କ୍ରାକର ପ୍ରକଳ୍ପ ପାଇଁ ଜାଗା

ଯୋଗାଇଦେବା, ବୟନ ଶିଳ୍ପ ପ୍ରତିଷ୍ଠା, ପେଟ୍ରୋକେମିକାଲ ଶିଳ୍ପର ଅଭିବୃଦ୍ଧି ଏବଂ ଷ୍ଟ୍ରେଟିଜିକ ପେଟ୍ରୋଲିୟମ ରିଜର୍ଭ ସ୍ଥାପନ ପାଇଁ ରାଜ୍ୟ ସରକାର ସହଯୋଗୀ ହୁଅନ୍ତୁ ବୋଲି ଧର୍ମେନ୍ଦ୍ର କହିଛନ୍ତି । ପାରାଦୀପଠାରେ ୧୦୬.୬୮ କୋଟି ଟଙ୍କା ବ୍ୟୟରେ ୧୨୦ ଏକର ଜମିରେ ଇଣ୍ଡିଆନ ଅଏଲ ଏବଂ ଇଡିଏଲ ମିଳିତ ଉଦ୍ୟମରେ ଏହି ପ୍ଲାଷ୍ଟିକ ପାର୍କ ନିର୍ମାଣ ହେବ । ଏହି ପାର୍କ ପ୍ଲାଷ୍ଟିକ ଆମଦାନୀକୁ ହ୍ରାସ କରିବାରେ ସାହାଯ୍ୟ କରିବ ଏବଂ ମେକ୍ ଇନ୍ ଇଣ୍ଡିଆକୁ

ସୁଯୋଗ ଦେବାର ଆବଶ୍ୟକତା ରହିଛି । ଓଡ଼ିଶାରେ ପ୍ଲାଷ୍ଟିକ ଶିଳ୍ପ ଓ ବୟନଶିଳ୍ପ ପାଇଁ ଇନ୍ଦ୍ରାଜିତ ଶିଳ୍ପ ମିଡିଲ ହୁଲ୍ ଲାଗି ଏବେ ଇଣ୍ଡିଆନ ଅଏଲ ୨୬ ହକ୍ଟାର କୋଟି ଟଙ୍କା ଖର୍ଚ୍ଚ କରୁଛି ବୋଲି ଧର୍ମେନ୍ଦ୍ର କହିଛନ୍ତି । ୧୨୦ ଏକର ଜାଗାରେ ୧୦୭ କୋଟି ଟଙ୍କା ବ୍ୟୟରେ ଉଚ୍ଚ ପ୍ଲାଷ୍ଟିକ ପାର୍କ ନିର୍ମାଣ ହେବ । ଏହି ପ୍ରକଳ୍ପ ପାରାଦୀପର ଦୁହଡ଼ ପିପିଆଇଆର(ପେଟ୍ରୋଲିୟମ କେମିକାଲ ଏବଂ ପେଟ୍ରୋକେମିକାଲ ପୁଞ୍ଜିବେଶ ଅଞ୍ଚଳ) ପରିସର ଭୁକ୍ତ । ଏଥିରେ ୫୦୦ କୋଟି ଟଙ୍କାର ବିଭିନ୍ନ ଆକାରର ୨୫ଟି ଶିଳ୍ପ ଅନ୍ତର୍ଭୁକ୍ତ ହୋଇ ପାରିବ । ଏଥିରେ ପ୍ରାୟ ୧୬୦୦ ନିଯୁକ୍ତି ସୃଷ୍ଟି ହୋଇ ପାରିବ । ଏହି ପାର୍କ ଫଳରେ ଓଡ଼ିଶା ସରକାର, ପ୍ଲାଷ୍ଟିକ ପାଇପ, ଇଣ୍ଡିଆନ ମୋଟୋର କମ୍ପାନୀ, ଫିଲ୍, ପାଉରସ, ପ୍ୟାକିଂ ପ୍ରଡକ୍ଟ ଏବଂ ଅନ୍ୟାନ୍ୟ ପ୍ଲାଷ୍ଟିକ ଉତ୍ପାଦ ମାଟୁଟାକ୍ଟି କରାଯାଇ ପାରିବ । ଏହି କାର୍ଯ୍ୟକ୍ରମରେ ଶିଳ୍ପମନ୍ତ୍ରୀ ବିଦ୍ୟାକାନ୍ତ ମିଶ୍ର ଯୋଗ ଦେଇ କହିଛନ୍ତି ଯେ ଓଡ଼ିଶା ଏକ ଦୁହଡ଼ ଶିଳ୍ପ ହବରେ ପରିଣତ ହେବାକୁ ଯାଉଛି । ଏମ୍.ଓ.ସୁ. ସ୍ଵାକ୍ଷର ବେଳେ ଲୋକସେବା ଭବନରେ ଉଦ୍‌ଘାଟନ କମିଶନର, ଆଇସିଏଲ ସିଏମଡି, ମୁଖ୍ୟମନ୍ତ୍ରୀଙ୍କ ସଚିବ(୫-ଟି), ଆଇଓସିଏଲ ଅଧ୍ୟକ୍ଷ ଏସ୍.ଏସ୍. ବିଦ୍ୟା ଓ ରାଜ୍ୟ ସରକାରଙ୍କ ବରିଷ୍ଠ ଅଧିକାରୀମାନେ ଯୋଗ ଦେଇଥିଲେ । ଶିଳ୍ପ ବିଭାଗ ପ୍ରମୁଖ ସଚିବ ସ୍ଵାଗତ ଭାଷଣ ଦେଇଥିବା ବେଳେ ଇଡିଏଲ ସିଏମଡି ଧନ୍ୟବାଦ ଦେଇଥିଲେ ।

DSPL - 240  
 NACO  
 National AIDS Control Organization  
 India's Voice against AIDS  
 Ministry of Health & Family Welfare, Government of India  
 www.naco.gov.in

OSACS  
 AIDS Helpline  
 1097  
 ନମର ରେ ଫୋନ୍ କରିବା ।  
 ଏହା ୨୪x୭, 24x7 ଉପଲବ୍ଧ  
 ଏବଂ ସମ୍ପୂର୍ଣ୍ଣ ଗୋପନୀୟ ।  
 OIPR-10009/13/0005/2021

ବେପରୁଆ ମନୋଭାବ ପଢ଼ିବ ଭାରି  
 ଭାଇଭାଇ ସଂକ୍ରମଣକୁ ନେଇ ଆପଣଙ୍କ ଚିନ୍ତାଧାରା ବି ଏହା କି ?

ଜୋଲି  
 TULSI 51  
 ଚୁଲସୀ 51  
 ଲାଭ ପ୍ରମାଣିତ ଇମ୍ୟୁନିଟି ବର୍ଦ୍ଧକ

ସବୁ ମେଡିକାଲ ସ୍ଵାଗତରେ ଉପଲବ୍ଧ । Helpline: 0161-520-1588

# ଆଜି ମୁଖ୍ୟମନ୍ତ୍ରୀଙ୍କ ନୂଆପତ୍ତା ଗସ୍ତ ମହିଳା ସଂରକ୍ଷଣ ବିଲ୍ ଆଣନ୍ତୁ ସରକାର: ସମ୍ମିତ

ନୂଆପତ୍ତା ଅଧିକାରୀଙ୍କୁ ମୁଖ୍ୟମନ୍ତ୍ରୀ ନବୀନ ପଟ୍ଟନାୟକ ବୁଧବାର ନୂଆପତ୍ତା ଗସ୍ତରେ ଆସିବେ । ଏଥିପାଇଁ ସମସ୍ତ ପ୍ରସ୍ତୁତି ଶେଷ ହୋଇଛି । ମୁଖ୍ୟମନ୍ତ୍ରୀଙ୍କ ଗସ୍ତକୁ ଦୃଷ୍ଟିରେ ରଖି ଜିଲ୍ଲା ପୋଲିସ ପକ୍ଷରୁ ସୁରକ୍ଷା ବ୍ୟବସ୍ଥା କଡାକଡି କରାଯାଇଛି । ମିଳିଥିବା ସୂଚନା ମୁତାବକ, ମୁଖ୍ୟମନ୍ତ୍ରୀ ପଟ୍ଟନାୟକ ହେଲିକପ୍ଟର ଯୋଗେ ଭୁବନେଶ୍ଵରରୁ ବାହାରି ପୂର୍ବାହ ୧୦.୪୦ରେ ନୂଆପତ୍ତା ଜିଲ୍ଲା ରୋଡ଼ମା

ଏୟାର ଷ୍ଟିପ୍ରେରେ ପହଞ୍ଚିବେ । ସେଠାରୁ ସେ ଡିଆଲି ଡ୍ୟାମ୍ ନିକଟକୁ ଯାଇ ଲୋୟର ଇନ୍ସ ଇକସ୍ପେରନ ପ୍ରକଳ୍ପର ଉଦ୍‌ଘାଟନ କରିବେ । ଏହାପରେ ମୁଖ୍ୟମନ୍ତ୍ରୀ ଖଡ଼ିଆଳର ରାଜା ଆର୍ତ୍ତତ୍ରାଣ ହାଇସ୍କୁଲ ପଡ଼ିଆରେ ଆୟୋଜିତ ଜନସଭାକୁ ଉଦ୍‌ବୋଧନ ଦେବାର କାର୍ଯ୍ୟକ୍ରମ ରହିଛି । ଏହି ଗସ୍ତ ସମୟରେ ସେ ଜିଲ୍ଲାରେ ବିଭିନ୍ନ ପ୍ରକଳ୍ପ ପାଇଁ ପ୍ରାୟ ୪ହକ୍ଟାର କୋଟି ଟଙ୍କାର ପ୍ୟାକେଜ ଘୋଷଣା କରିବା ସମ୍ଭାବନା ରହିଛି ।

ନୂଆପତ୍ତା, ୯/୩ ନେତୃତ୍ଵ ନେବା କ୍ଷେତ୍ରରେ ମହିଳାଙ୍କୁ ଅଗ୍ରାଧିକାର, ଲିଙ୍ଗଗତ ସମାନତା ଓ ମାନବ ଚାଲଣା ରୋକିବା ଦିଗରେ କେନ୍ଦ୍ର ସରକାର ପଦକ୍ଷେପ ନେବାକୁ ଅନୁରୋଧ କରିଛନ୍ତି ବିଜେଡି ରାଜ୍ୟ ସଭା ଏମ୍.ପି ସମ୍ମିତ ପାତ୍ର । ମଙ୍ଗଳବାର ପାର୍ଲିମେଣ୍ଟରେ ବଜେଟ୍ ଅଧିବେଶନର ଶୂନ୍ୟ କାଳରେ ସମ୍ମିତ ମାନବ ଚାଲଣା(ନିରୋଧ, ସୁରକ୍ଷା ଓ ଅଧିକାର) ବିଲ୍ ପାସ କରାଇବାକୁ ପ୍ରସ୍ତାବ

ରଖିଥିଲେ । ୨୦୧୮ରେ ଏହି ବିଲ୍ ଲୋକ ସଭାରେ ପାରିତ ହୋଇଥିଲା । ୨୦୧୯ରେ ଲୋକ ସଭା ଭଙ୍ଗ ହେବାରୁ ତାହା ଆଇନରେ ପରିଣତ ହୋଇପାରି ନ ଥିଲା । ମହିଳାଙ୍କ ସୁରକ୍ଷା ଓ ସମ୍ପ୍ରଦାୟର ପାଇଁ ମାନବ ଚାଲଣା ବିରୋଧୀ ଆଇନ ବେଶ୍ ସହାୟକ ହେବ ବୋଲି ସେ କହିଥିଲେ । ଏଥିସହ ପାର୍ଲିମେଣ୍ଟ ଓ ବିଧାନସଭାରେ ୩୩ ପ୍ରତିଶତ ସିଟ୍ ସଂରକ୍ଷିତ ରଖିବାକୁ ସରକାର ମହିଳା ସଂରକ୍ଷଣ ବିଲ୍ ଆଣିବା ଉଚିତ ବୋଲି ସମ୍ମିତ କହିଥିଲେ ।

**HONDA**  
 The Power of Dreams

**FLY AGAINST THE WIND**

Rajiv Sethu  
 Honda Racing India Champion

**THE NEW HORNET 2.0**  
 MUSCULAR, SPORTY AND ADVANCED STREET FIGHTER  
 WITH A FIERCE POWER DISPLACEMENT.

Low ROI 6.5%\*  
 Get 5% Cashback Up to ₹5000/- on Credit card/Debit card EMI\*

BOOK ONLINE NOW!  
[www.honda2wheelerindia.com](http://www.honda2wheelerindia.com)

CLICK BOOK RELAX  
 HONDA 2WHEELERS

17" IN SECTOR GOLDEN UPSIDE DOWN (USD) FRONT FORK  
 AGGRESSIVE TANK DESIGN  
 LED ALL AROUND  
 FULLY DIGITAL, LIQUID CRYSTAL METER  
 KEY ON TANK

BS-VI  
 PGM-FI  
 DEAL  
 Joyclub  
 ALWAYS WEAR A HELMET WHILE RIDING  
 3+3  
 Other Honda Shield Products\*\*  
 Annual Maintenance Contract  
 Road Side Assistance  
 Engine Health Assurance

Follow us on  
 Facebook, Twitter, YouTube, Instagram

Honda is HONDA

Honda Motorcycle and Scooter India Pvt. Ltd., Registered Office: Commercial Complex II, Sector - 49-50, Golf Course Extension Road, Gurugram - 122018 (Haryana), India. Website: [www.honda2wheelerindia.com](http://www.honda2wheelerindia.com); Customer Care: [customercare@honda2wheelerindia.com](mailto:customercare@honda2wheelerindia.com)

Product shown in the picture may vary from actual product available in the market. Accessories shown in the picture are not part of standard equipment. All features may not be part of all variants. \*Finance Scheme facility is subject to Finance Company Policy and is available through preferred finance partners at their sole discretion. Finance Scheme is available on select models for select profile of customers as per financier policy. No two offers can be clubbed together. All schemes are available for the limited time period & can be withdrawn from the market without any prior notice. \*\*Card EMI offer available only under Brand EMI option on Pine Labs POS. Offer available as per Bank's Terms and conditions & Once per Card, scheme can be withdrawn anytime without prior notice.

Honda Exclusive Authorized Dealerships: **BALASORE:** Yours Honda - 06782-268060, 7873029603/04/09; **GADGADIA:** Yours Honda - 7873029606, 7873029658; **BALIAPAL:** Baba Honda - 8260233121, 06781-253788; **SORO:** Sadhana Honda - 06788-222423, 9853329766, 9437169336; **KHAIRA:** Sakhi Honda - 9439341988, 7873348398; **CHANDANESWAR:** TARINI HONDA - 7008084081; **BASTA:** Jain Honda - 9437055136; **JALESWAR:** Radhagobinda Honda - 07325864023, 06781-222950; **BHADRAK:** Das Honda - 9937508791, 06784-240962; **AGARAPADA:** Pal Honda - 9337604884; **BASUDEVPUR:** Laxmi Honda - 9937475386; **CHANDBALLI:** Banaja Honda - 7205181115, 9437271165; **BARIPADA:** Sun Honda - 9437126999, 0679-2256999; **UDULA:** Sai Honda-9438015475, 06795232375.

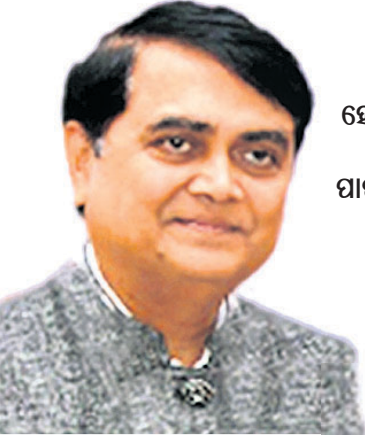
For Bulk/Institutional enquiries, please write us at: [institutionalsales@honda2wheelerindia.com](mailto:institutionalsales@honda2wheelerindia.com)







# ବୈଷୟିକ ଶିକ୍ଷାରେ ପରିବର୍ତ୍ତନ ଜରୁରୀ



୨୦୧୯-୨୦ ଶିକ୍ଷାବର୍ଷ ଶେଷ ବେଳକୁ କୋଭିଡ୍-୧୯ ପ୍ରଭାବ ରାଜ୍ୟରେ ଅନୁଭୂତ ହୋଇଥିଲା। ଆଜି ପର୍ଯ୍ୟନ୍ତ ଶିକ୍ଷାଦାନ ଓ କ୍ଲାସ୍‌ରୁମ୍ ବ୍ୟବସ୍ଥା ଠିକ୍ ଭାବରେ ହୋଇପାରିନାହିଁ, ଯାହାକୁ ନେଇ ସମସ୍ତେ ଚିନ୍ତିତ। ବିଶ୍ୱସ୍ତରୀୟ ବୈଷୟିକ ଶିକ୍ଷାନୁଷ୍ଠାନ ହୋଇଥିବାରୁ ଆମ ପାଖରେ ସବୁ ପ୍ରକାର ସୁବିଧା ଓ ଅତ୍ୟାଧୁନିକ ବ୍ୟବସ୍ଥା ଉପଲବ୍ଧ। ମହାମାରୀ ପିଲାଙ୍କ ପଢ଼ାକୁ ସେତେଟା ପ୍ରଭାବିତ କରି ପାରି ନ ଥିଲେ ମଧ୍ୟ ଶିକ୍ଷାର ମାନ ଓ ଛାତ୍ରାଛାତ୍ରୀଙ୍କ ମାନସିକତା ଉପରେ ବେଶ୍ ପ୍ରଭାବ ପକାଇଛି। ଏହି ସମୟରେ ଅନୁଲୋଚନା କରି ଆମେ ଯଥାସମ୍ଭବ ସମାଧାନ ଯାଇ ଆମେ ଉଦ୍ୟମ କରିଥିଲୁ ବୋଲି ଧରିତ୍ରୀଙ୍କୁ ସାକ୍ଷାତକାର ଦେବାବେଳେ କହିଛନ୍ତି ରାଜଧାନୀର ପ୍ରତିଷ୍ଠିତ ବୈଷୟିକ ଶିକ୍ଷାନୁଷ୍ଠାନ ସି.ଭି.ରମଣ ଗ୍ରୁପ୍ ପ୍ରତିଷ୍ଠାତା ତଥା ନିର୍ଦ୍ଦେଶକ **ସଞ୍ଜୀବ ରାଉତ** ।

## ୨୦୨୧-୨୨ ଶିକ୍ଷାବର୍ଷ ପାଇଁ ଯୋଜନା କ'ଣ?

ଚଳିତ ଶିକ୍ଷାବର୍ଷରେ ଶିକ୍ଷା ବ୍ୟବସ୍ଥାକୁ ଆହୁରି ଅତ୍ୟାଧୁନିକ କରାଯିବ। ସି.ଭି.ରମଣ ଗ୍ଲୋବାଲ୍ ୟୁନିଭର୍ସିଟି ଦ୍ୱାରା ବିଶ୍ୱସ୍ତରୀୟ ଶିକ୍ଷା ପ୍ରଦାନ ନେଇ ଅନେକ ଯୋଜନା କରାଯାଇଛି। ୧୭ ଦେଶର ଛାତ୍ରାଛାତ୍ରୀ ଆମ ସହ ଜଡ଼ିତ ଅଛନ୍ତି। ବିଭିନ୍ନ ଦେଶର ବିଶିଷ୍ଟ ଶିକ୍ଷାବିତମାନେ ଏଠାରେ ଶିକ୍ଷାଦାନ କରିବାକୁ ସହମତି ପ୍ରକାଶ କରିଛନ୍ତି। ଶିକ୍ଷା କେବଳ ଚାକିରି ପାଇଁ ନୁହେଁ, ଶିକ୍ଷାର ଅନ୍ୟ ନାମ ସମାଜ ଗଠନ। ଏଥିପାଇଁ ଭଲ ମଣିଷ ଆବଶ୍ୟକ। ଭଲ ମଣିଷ ଗଢ଼ିବା ହେଉଛି ଆମର ମୁଖ୍ୟ ଲକ୍ଷ୍ୟ। ଅଭିଭାବକଙ୍କ ଭରସା ଓ ଭଲ ପାଇବା ରହିଛି।

## ମହାମାରୀ ବେଳେ ଅନୁଷ୍ଠାନର କର୍ମଚାରୀ କିଭଳି ପ୍ରଭାବିତ ହୋଇଥିଲେ?

ମହାମାରୀ ସିନ୍ଦୂରୀ ଗାଡ଼ିକୁ ସୁପରିଚେଷ୍ଟେଷ୍ଟକ ପର୍ଯ୍ୟନ୍ତ ସମସ୍ତଙ୍କ ମନରେ ଆଶଙ୍କା ଓ ଭୟ ସୃଷ୍ଟି କରିଥିଲା। କାହାକୁ ଛତେଇ କରାଯିବ ନାହିଁ ବୋଲି ସେମାନଙ୍କୁ ଆଶ୍ୱାସନା ଦେଇଥିଲା। ସମୟକୁ ଅପେକ୍ଷା କରିବା ୧୯୯୨ ମସିହାରେ ଭୁବନେଶ୍ୱର ମେଟ୍ରୋପୋଲିଟି ଏକ ଭୂତାଣ୍ଡରେ ପଡ଼ିଥିଲା। ସି.ଭି. ରମଣ ଇନ୍‌ଷ୍ଟିଚ୍ୟୁଟ୍ ଅଫ୍ ଟେକ୍ନୋଲୋଜିର ମୁଖ୍ୟ ଅଟେ। ସେଇଠୁ ଆରମ୍ଭ ହୋଇଥିଲା ୨୯ ବର୍ଷର ସଫଳ ଯାତ୍ରା। ସେହି ବୈଷୟିକ ଶିକ୍ଷାନୁଷ୍ଠାନ ଆଜି ବିଶ୍ୱ ଦରବାରରେ ସି.ଭି. ରମଣ ଗ୍ଲୋବାଲ୍ ୟୁନିଭର୍ସିଟି ରୂପେ ଖ୍ୟାତି ଅର୍ଜନ କରିଛି।



ସହ ଅନୁଷ୍ଠାନର ଅଭିବୃଦ୍ଧି ପାଇଁ ଦିନରାତି ଏକ କରିବାର ଆହ୍ୱାନ ରହିଥିଲା। ମହାମାରୀର ପ୍ରଭାବ ବିଶେଷ ଅନୁଭୂତ ହୋଇ ନ ଥିଲେ ମଧ୍ୟ କିଛି ମାସ ପାଇଁ ଦୂରତା ବଢ଼ିଯାଇଥିଲା, ଯାହା ଏବେ ଧୀରେ ଧୀରେ ଫେରିଆସୁଛି।

**ଚଳିତ ବର୍ଷରେ ଶିକ୍ଷା ପାଇଁ କ'ଣ ଅଛି?**

୨୦୨୧-୨୨ ସାଧାରଣ ବର୍ଷେ ଏକ ବହୁମୁଖୀ ବର୍ଷେ। ଏହା ଶିକ୍ଷା ବ୍ୟବସ୍ଥାକୁ ଆହୁରି ଶକ୍ତିଶାଳୀ କରିବ। ସରକାର ଦେଶର ଶିକ୍ଷା ସମେତ ଅର୍ଥ ବ୍ୟବସ୍ଥାକୁ ସକାଢ଼ିବା ପାଇଁ ବ୍ୟବସାୟ ଓ ବଜାର ଚାହିଦାକୁ ପୁରଣ କରିବା ଉଦ୍ଦେଶ୍ୟରେ ଏହି ମହତକାମ୍ୟୀ ବର୍ଷେ ଉପସ୍ଥାପନ କରାଯାଇଛି।

**ଭୁବନେଶ୍ୱରରେ ଥିବା ବୈଷୟିକ ଶିକ୍ଷାନୁଷ୍ଠାନଗୁଡ଼ିକୁ କିପରି ବେସ୍ତକ୍ରିତ କରିବେ?**

ଶିକ୍ଷାନୁଷ୍ଠାନର ବିକାଶ ପାଇଁ ମାନସିକତାରେ ପରିବର୍ତ୍ତନ ଜରୁରୀ। କାହାକୁ ଗାଳି ନ ଦେଇ ନିଜକୁ ଶ୍ରେଷ୍ଠ କରି ଗଢ଼ିବାକୁ ଉପରେ ଧ୍ୟାନ ଦେବା ଭଲ। ଯେଉଁ ଶିକ୍ଷାନୁଷ୍ଠାନ ସମାଜ ମଙ୍ଗଳ ପାଇଁ ଛାତ୍ରାଛାତ୍ରୀଙ୍କ ଶକ୍ତିର ସବୁପ୍ରୟୋଗ କରିପାରୁଛି ସଫଳତା ଚା'ର ପଦ ଗ୍ରହଣ କରିବ।

**ସି.ଭି.ରମଣର ସଫଳତାର ଶ୍ରେୟ କାହାକୁ ଦେବେ?**

ସି.ଭି.ରମଣର ଆରମ୍ଭ ପଛରେ ମୋଡେ ସହଯୋଗ କରିଥିବା ଶୁଭେଚ୍ଛୁକ ହାତ ଓ ଭଗବାନଙ୍କ ଆଶୀର୍ବାଦ ରହିଛି। ପରିବାରର ଭଲ ପାଇବା ଓ ଭରସା ସହିତ ଅନୁଷ୍ଠାନକର୍ମଚାରୀଙ୍କ ନିଷ୍ଠାପରତା ଏବଂ ଅଭିଭାବକଙ୍କ ସହଯୋଗକୁ ମଧ୍ୟ ସଫଳତାର ଶ୍ରେୟ ଦିଆଯିବ। ମୋ ପ୍ରତିବନ୍ଧୁ ଓ ଶୁଭଚିନ୍ତକଙ୍କ ପାଇଁ ଆଜି ସଫଳ ହୋଇପାରିଛି। କଠିନ ପରିଶ୍ରମ ଓ ଦୃଢ଼ ମାନସିକତା ସହିତ ଲୋକସମ୍ପର୍କ ମଧ୍ୟ ସଫଳତାର ଅନ୍ୟ କାରଣ ମଧ୍ୟରେ ରହିଛି।

# କ୍ଷତ ଛାଡ଼ିଯାଇଛି ମହାମାରୀ



## ତାରା ରଞ୍ଜନ ପଟ୍ଟନାୟକ ପାଇଁ କର୍ମ ଗ୍ରହଣ ଅଧିକ

ରାଜ୍ୟରେ କରୋନା ସଂକ୍ରମଣ ବ୍ୟାପିବା ପରେ ଏହା ମହାମାରୀର ରୂପ ନେଉଥିବା ସମ୍ପର୍କରେ ଆମ ବ୍ୟବସାୟିକ ସହଯୋଗୀ ଦୂରତ ସୂଚନା ଦେଇଥିଲେ। ଆମ ସହଯୋଗୀ ଚିକିତ୍ସା ଚାଷୀମାନଙ୍କ ଜୀବନ ଓ ଜୀବିକା ପାଇଁ କୋଭିଡ୍-୧୯ କିପରି ବିପର୍ଯ୍ୟୟ ଆଣିପାରେ ସେ ନେଇ ମୁଁ ମଧ୍ୟ ଉଚ୍ଚିତ ସମୟରେ ସେମାନଙ୍କୁ ସତର୍କ କରାଇଥିଲି। ସମସ୍ତ ପ୍ରକାର ପ୍ରତିଷେଧକ ବ୍ୟବସ୍ଥା ଏବଂ ନିରାପତ୍ତା ନିୟମ ପାଳନ କରିବା ସହ ମୁଁ ସେ ସମୟରେ ଗୋଟିଏ ଫ୍ୟାକ୍ଟ୍ରି ଆଉ ଗୋଟିଏ ଫ୍ୟାକ୍ଟ୍ରି ଗୋଟିଏ ଫାର୍ମକୁ ଅନ୍ୟ ଫାର୍ମକୁ ଯାଇ ବ୍ୟବସାୟିକ ସ୍ଥିତି ସୁଦୃଢ଼ ପାଇଁ ଚେଷ୍ଟା କଲି। ସୁରକ୍ଷା ଆଧିନିତ କାର୍ଯ୍ୟ ହୋଇଥିବାରୁ ମାନସିକ ଦୃଢ଼ତା ଭୟ ଉପରେ ବିଜୟ ଲାଭ କରିଯାଇଥିଲା। ମହାମାରୀ ବେଳେ ମୋ ସହ ବିଭିନ୍ନ ବ୍ୟବସାୟରେ ସମ୍ପୂର୍ଣ୍ଣ ଥିବା ଲୋକମାନଙ୍କ କଷ୍ଟ ଓ ଯନ୍ତଣା ଦୂର କରିବାକୁ ପାରୁପର୍ଯ୍ୟନ୍ତ ଚେଷ୍ଟା କରିଥିଲି।



ଦକ୍ଷ ପରିଚାଳନା ଯୋଗୁଁ ସମସ୍ତ ହୋଇପାରିଲା। ଯଦିଓ ଲକ୍ଷ୍ମୀଭଣ୍ଡ ବେଳେ ଆମ ଲକ୍ଷ୍ମୀ ପରିଚାଳନା ପାଇଁ ନିୟମରେ କିଛି କୋହଳ କରାଯାଇଥିଲା, ତେବେ ଏସବୁ ନିର୍ଦ୍ଦେଶାବଳୀ ସର୍ବନିମ୍ନ ସ୍ତରରେ ଥିବା କାର୍ଯ୍ୟ ପାଇଁ ପାଳନ କରାଯିବା ସହଜ ହେଇ ନ ଥିଲା। ଶ୍ରମଶକ୍ତି ଏବଂ ସାମଗ୍ରୀର ଠିକ୍ ପରିଚାଳନା କରି ନ ହେବାରୁ ବ୍ୟବସାୟରେ ପ୍ରଭୂତ କ୍ଷତି ମଧ୍ୟ ହୋଇଥିଲା। ଲକ୍ଷ୍ମୀଭଣ୍ଡ ବେଳେ ବ୍ୟକ୍ତିଗତ ଯାତାଯାତ ଏକ ପ୍ରମୁଖ ପ୍ରସଙ୍ଗ ହୋଇଗଲା। ଯୋଗାଣ ବ୍ୟବସ୍ଥାର ପୁନଃସ୍ଥାପନ କ୍ଷେତ୍ରରେ ଆକଳନଠାରୁ ଯଥେଷ୍ଟ ଅଧିକ ସମୟ ଲାଗିଗଲା। କେତେକ କ୍ଷତି ନିଶ୍ଚିତ ହେବାକୁ ଥିବା ବେଳେ ଆଉ କେତେକ କ୍ଷତି ଅପୂରଣୀୟ ହୋଇଥିଲା।

ଭୂତାଣ୍ଡ ସଂକ୍ରମଣକଳିତ କ୍ଷୟକ୍ଷତି ଏକ ବିରାଟ କ୍ଷତ ଛାଡ଼ିଯାଇଛି। ତଥାପି ପରିସ୍ଥିତି ଧୀରେଧୀରେ ସୁଧୁରିବାରେ ଲାଗିଛି। ଜୀବନହାରି, ରୋକଗାରଶୂନ୍ୟ ସ୍ଥିତି, ଦେଶାନ୍ତରା ଶ୍ରମିକମାନଙ୍କର ଖାଲି ପାଦରେ ଗୋଟିଏ ଜାଗାକୁ ଆଉ ଗୋଟିଏ ଜାଗାକୁ ଘୁରିବୁଲିବାର ଦୃଶ୍ୟ ଏବେ ବି ଏକ ଦୃଶ୍ୟପୂର୍ଣ୍ଣ ପରି ଲାଗେ। ଭୂତାଣ୍ଡକଳିତ ମୃତ୍ୟୁ ଏତେ ନିଷ୍ଠୁର ଥିଲା ଯେ ଆମେ ମୃତକ ଆତ୍ମୀୟତା ଠିକ୍‌ଭାବେ ବିଦାୟ ମଧ୍ୟ ଦେଇପାରିନୁନି। ଆଶା କରୁଛି, ଆଉ କେହି ତାଙ୍କ ଜୀବନକାଳରେ ଏପରି ଘଟଣାର ସମ୍ମୁଖୀନ ନ ହୁଅନ୍ତୁ।

ଏହି ମହାମାରୀ ନିଜ ପଛରେ ବଡ଼ ସହରଗୁଡ଼ିକର ଜନଗହଳ ଓ ମାତ୍ରାଧିକ ପ୍ରଦୂଷଣ ସ୍ତର, ଗ୍ରାମାଞ୍ଚଳରେ ନିମ୍ନସ୍ଥି ସୁଯୋଗର ଅଭାବ, ସମସ୍ତ ଦେଶରେ ସ୍ୱାସ୍ଥ୍ୟସେବାର ଦୁର୍ବଳ ଭିତ୍ତିଭୂମି ପରି ବିଭିନ୍ନ ପ୍ରଶ୍ନ ଛାଡ଼ିଯାଇଛି। ଏବେ ଆମେ ଦୁର୍ବଳ ଆଗକୁ ଯିବା, ଆମକୁ ଏସବୁ ପ୍ରସଙ୍ଗର ଉତ୍ତର ଦେବାକୁ ହେବ। ମୁଁ ନିଶ୍ଚିତ ଯେ ଆମେ ପାରିବା ଏବଂ ନିଶ୍ଚୟ ସଫଳ ହେବ।

# ହୋଲ୍ଡିଂ ଟ୍ୟାକ୍ସ ବୃଦ୍ଧି ପ୍ରତିବାଦରେ କଂଗ୍ରେସର ପ୍ରତିବାଦ



ଭୁବନେଶ୍ୱର ମହାନଗର ନିଗମର ମାତ୍ରାଧିକ ହୋଲ୍ଡିଂ ଟ୍ୟାକ୍ସ ଓ ପ୍ରପର୍ଟି ଟ୍ୟାକ୍ସ ବୃଦ୍ଧି ପ୍ରତିବାଦରେ ପ୍ରଦେଶ କଂଗ୍ରେସ ସମସ୍ତ କରାଯାଇଥିବା ଆନ୍ଦୋଳନ ।

**ଭୁବନେଶ୍ୱର, ୯ମାର୍ଚ୍ଚ(ବୁଧବାର)**  
ଭୁବନେଶ୍ୱର ମହାନଗର ନିଗମ(ବିଏମ୍‌ସି) ଦ୍ୱାରା ଭୁବନେଶ୍ୱରରେ ହୋଇଥିବା ହୋଲ୍ଡିଂ ଟ୍ୟାକ୍ସ ଓ ପ୍ରପର୍ଟି ଟ୍ୟାକ୍ସ ବୃଦ୍ଧି କରାଯାଇଥିବା କଂଗ୍ରେସ ଅଭିଯୋଗ କରିଆସୁଛି। ଯଦି ସରକାର ଏହାକୁ ପ୍ରତ୍ୟାହାର ନ କରନ୍ତି, ତାହାହେଲେ ଆଗାମୀ ଦିନରେ ବିଏମ୍‌ସି ଅର୍ଥସ ଯୋରାଜ କରାଯିବ। ମଙ୍ଗଳବାର ସହର ପ୍ରତିବାଦରେ କଂଗ୍ରେସ ନେତା ରାଜୀବ ପଟ୍ଟନାୟକଙ୍କ ନେତୃତ୍ୱରେ ମାଷ୍ଟରକ୍ୟାଣ୍ଟିନ ଛକଠାରେ ବିଶୋଳ ପ୍ରଦର୍ଶନ କରାଯାଇଥିଲା। ଏହି ଅବସରରେ ରାଜୀବ କହିଛନ୍ତି,

ଭୁବନେଶ୍ୱର ବାସିନ୍ଦା ୨୨ ବର୍ଷ ଧରି ନବୀନ ସରକାରକୁ ସମର୍ଥନ କରୁଛନ୍ତି। ମାତ୍ର ପ୍ରତିବଦଳରେ ନବୀନବାବୁ ଭୁବନେଶ୍ୱର ବାସିନ୍ଦାଙ୍କ ଚର୍ଚ୍ଚିତ ହୋଲ୍ଡିଂ ଟ୍ୟାକ୍ସ ଓ ପ୍ରପର୍ଟି ଟ୍ୟାକ୍ସ ଆଦାୟ କରିବା ପାଇଁ ବ୍ୟବସ୍ଥା କରିଛନ୍ତି। ଏହା ପୂର୍ବ ଦେୟର ଦଶଗୁଣକୁ ଅଧିକ। ସ୍ଥଳବିଶେଷରେ ଏହା କୋଡ଼ିଏ ପତିଶ ଗୁଣର ହୋଇଥିବା ମଧ୍ୟ ଦେଖାଯାଇଛି। ମହାନଗର ନିଗମ କର୍ତ୍ତୃପକ୍ଷ ଏହି ଦେୟର ଅର୍ଦ୍ଧେକ ବର୍ତ୍ତମାନ ଦେବା ପାଇଁ ମଧ୍ୟ କହୁଥିବା ଦେଖାଯାଇଛି। ଧାରା ୨୧୮ ଅନୁସାରେ ଗୋଟିଏ ମୂଲ୍ୟାୟନ ତ୍ରିତ୍ୱୟନାଳ ଗଠନ ହେବା କଥା,

## ପ୍ରତ୍ୟାହାର ନ ହେବା ଯାଏ ଚାଲିବ ଆନ୍ଦୋଳନ: ରାଜୀବ

ତାହା ହୋଇନାହିଁ। ଧାରା ୨୧୯ ଅନୁସାରେ ସବୁ ନାଗରିକଙ୍କୁ ନୋଟିସ କରିଆରେ ହିସାବ ଜଣାଇବା କଥା, ହେଲେ ତାହା କର୍ତ୍ତୃପକ୍ଷ ଏହି ଦେୟର ଅର୍ଦ୍ଧେକ ବର୍ତ୍ତମାନ ଦେବା ପାଇଁ ମଧ୍ୟ କହୁଥିବା ଦେଖାଯାଇଛି। ଧାରା ୨୧୮ ଅନୁସାରେ ଗୋଟିଏ ମୂଲ୍ୟାୟନ ତ୍ରିତ୍ୱୟନାଳ ଗଠନ ହେବା କଥା,

ବ୍ୟବସ୍ଥା ରହିଛି। ସେହିପରି ଧାରା ୨୨୪ ଅନୁସାରେ କୌଣସି ବ୍ୟକ୍ତି ଏଥିରେ ସହୃଦ୍ଦ ନ ଥିଲେ ଅଭିଯୋଗ କରିବାର ସୁଯୋଗ ରହିବା କଥା। ଏଣୁ ବିଏମ୍‌ସି ଏବଂ ରାଜ୍ୟ ସରକାରଙ୍କ ଦ୍ୱାରା ଭୁବନେଶ୍ୱର ବାସିନ୍ଦାଙ୍କ ପ୍ରତି ହୋଇଥିବା ଅନାୟତ୍ତ କଂଗ୍ରେସ ବରଦାସ୍ତ କରିବ ନାହିଁ ବୋଲି ସେ କହିଛନ୍ତି। ବୃଦ୍ଧି ଟିକସ ପ୍ରତ୍ୟାହାର ନ ହେବା ପର୍ଯ୍ୟନ୍ତ ଆନ୍ଦୋଳନ ଜାରି ରହିବ। ଏହି ପ୍ରସଙ୍ଗରେ ଆଗାମୀ ଦିନରେ ଭୁବନେଶ୍ୱରରେ ଷ୍ଟ୍ରିଟ୍ କର୍ନର ମିଟିଂ ଏବଂ ବିଏମ୍‌ସି ଅର୍ଥସ ଯୋରାଜ କରାଯିବ ବୋଲି ରାଜୀବ ସୂଚନା ଦେଇଥିଲେ।

## କ୍ଷେତ୍ରୀଲ ଡ୍ରାଇଭ: ୪୦୪ ଶିଶୁ ଉଦ୍ଧାର

କଟକ ଅର୍ଥସ, ୯ମାର୍ଚ୍ଚ- ଓଡ଼ିଶା ପୋଲିସ୍ ସମସ୍ତ ନିଖୋଜ ଶିଶୁଙ୍କ ଉଦ୍ଧାର ନିମନ୍ତେ ଚଳିତବର୍ଷ ବୃତ୍ତାନ୍ତର ଲାଗି ଗତ ଫେବୃଆରୀ ୨୮ରୁ ମାର୍ଚ୍ଚ ୮ ଚାରିଶ ପର୍ଯ୍ୟନ୍ତ କ୍ଷେତ୍ରୀଲ ଡ୍ରାଇଭ କରାଯାଇଥିଲା। ଏଥିରେ ୪୦୪ ଜଣ ଶିଶୁଙ୍କ ଉଦ୍ଧାର କରାଯାଇଛି। ସେମାନଙ୍କ ମଧ୍ୟରେ କେନ୍ଦ୍ରାପଡ଼ା ଜିଲ୍ଲାକୁ ସର୍ବାଧିକ ୪୪, ଭଦ୍ରକ ଜିଲ୍ଲାକୁ ୪୧, ବାଲେଶ୍ୱରକୁ ୩୮ ଓ କଟକକୁ ୩୫ ଜଣ ଶିଶୁ ରହିଛନ୍ତି। ଉଦ୍ଧାର ଶିଶୁଙ୍କ ମଧ୍ୟରୁ ୩୩୮ ଜଣଙ୍କୁ ସେମାନଙ୍କ ଅଭିଭାବକଙ୍କୁ ହସ୍ତାନ୍ତର କରାଯାଇଛି ବୋଲି କଟକସ୍ଥିତ ପୋଲିସ୍ ମୁଖ୍ୟାଳୟଠାରେ ମଙ୍ଗଳବାର ଡିଜିଟାଲ ଅଭିଭାବ ସୂଚନା ଦେଇଛନ୍ତି। ଶିଶୁମାନଙ୍କ ନିଖୋଜ ସଂକ୍ରାନ୍ତରେ ବିଭିନ୍ନ ଆନାରେ ମାମଲା ରୁଜୁ ହେଉଛି। ଜିଲ୍ଲା ଆରକ୍ଷା ଅଧିକାରୀଙ୍କ ନିର୍ଦ୍ଦେଶାନୁସାରେ ଶିଶୁଙ୍କ ଉଦ୍ଧାର କରାଯାଇଛି।

# ୪ ଅଭିଯୁକ୍ତ କୋର୍ଟ ଚାଲାଣ

**କାଳିଆପାଣି, ୯ମାର୍ଚ୍ଚ(ବି.ଏନ.ଏ.)**  
ଯାକପୁର ଜିଲ୍ଲା କାଳିଆପାଣି ଥାନା ଅଧୀନ ଭାମଗାଙ୍ଗର ଗ୍ରାମ ନିକଟସ୍ଥ ବୁଦ୍ଧପୁରୀ କଳାକରେ ସେମାନଙ୍କର ସହାୟତା ସଙ୍ଗଠିତ ଗଣ ବଳାକାର ଘଟଣାରେ ଗିରଫ ୪ ଅଭିଯୁକ୍ତଙ୍କୁ ତାହାର ମାନ୍ୟତା ପରେ ମଙ୍ଗଳବାର କୋର୍ଟ ଚାଲାଣ କରାଯାଇଛି। ଅଭିଯୁକ୍ତମାନେ ହେଲେ ଚାଟାହଟି ତାରଣା ମାକେଟର ରହୁଥିବା ସତ୍ୟଜିତ କୁମାର ପୁଞ୍ଜି (୩୧), କରାଯାଇଛି ବୋଲି କଟକସ୍ଥିତ ପୋଲିସ୍ ମୁଖ୍ୟାଳୟଠାରେ ମଙ୍ଗଳବାର ଡିଜିଟାଲ ଅଭିଭାବ ସୂଚନା ଦେଇଛନ୍ତି। ଶିଶୁମାନଙ୍କ ନିଖୋଜ ସଂକ୍ରାନ୍ତରେ ବିଭିନ୍ନ ଆନାରେ ମାମଲା ରୁଜୁ ହେଉଛି। ଜିଲ୍ଲା ଆରକ୍ଷା ଅଧିକାରୀଙ୍କ ନିର୍ଦ୍ଦେଶାନୁସାରେ ଶିଶୁଙ୍କ ଉଦ୍ଧାର କରାଯାଇଛି।

## ନାବାଳିକା ଗଣବଳାକାର ଘଟଣା

ନାବାଳିକା ତାଙ୍କ ପୁରୁଷ ସହପାଠୀଙ୍କ ସହ ବ୍ରାହ୍ମଣୀପାଳକୁ ମେଧାବତ୍ରି ଆଣିବାକୁ ଯାଇଥିଲେ। ସେଠାକୁ ଏକ ବସ ଯୋଗେ ଆସି ଗାଟା ବଜାରରେ ଓହ୍ଲାଇଥିଲେ। ଗାଟା ଖଣିର ମୁଖ୍ୟ ଫାଟକ ସମ୍ମୁଖରେ ଥିବା ଏକ ଫାଷ୍ଟଫୁଡ଼ ବୋକାଳରୁ ଗାରିନ ଖାଇ ପୁରୁଷ ସହପାଠୀଙ୍କ ଗାଁ କଲରଙ୍ଗୀ ଅଭିମୁଖେ ଯାଇଥିଲେ। ସନ୍ଧ୍ୟା ହୋଇ ଆସୁଥିବାରୁ ଶାନ୍ତ ଗାଁରେ ପହଞ୍ଚିବା ପାଇଁ ଭାମଗାଙ୍ଗର ଗ୍ରାମ ପଛ ପଟେ ଥିବା ଏକ ପାଦ ଚଲା ଚଳି ଗାଁରେ ଯାଇଥିଲେ। ଏହି ସମୟରେ ବୁଦ୍ଧପୁର ନିକଟରେ ୪ ମୁଦକ

ସେଠାରେ ପହଞ୍ଚି ନାବାଳିକାକୁ ଗଣା ଓତରା କରିଥିଲେ। ନାବାଳିକା ସହିତ ଯାଇଥିବା ସେଠାଠା ସେମାନଙ୍କୁ ବିରୋଧ କରିଥିଲେ ହେଁ ସଂପୂର୍ଣ୍ଣ ୪ଜଣ ମୁଦକଙ୍କ ମଧ୍ୟରୁ ୨ ଜଣ ନାବାଳିକାଙ୍କୁ ଜଙ୍ଗଲ ଭିତରକୁ ଚେକି ନେଇ ବଳାକାର କରିଥିଲେ। ନାବାଳିକା ଜଣକ ସେମାନଙ୍କ ସହିତ ସାହସର ସହ ଲଢ଼ି ଖସି ପଳାଇ ଆସିଥିଲେ। ଏ ସମୟରେ ସେହି ରାସ୍ତାରେ ଆସୁଥିବା ଏକ ବାଲକର ଲାଇଟ ପଡ଼ିବାରୁ ଅଭିଯୁକ୍ତମାନେ ଫେରାର ହୋଇଯାଇଥିଲେ। ଏହାର ସୁଯୋଗରେ ନାବାଳିକା ଅର୍ଦ୍ଧ ଉଲଗ୍ନ ଅବସ୍ଥାରେ ନିକଟସ୍ଥ କାଳିଆପାଣି ଥାନାର ସହାୟତା ନିକଟରେ ପଶି ଯାଇଥିଲେ। ହୋମଗାର୍ଡ ନାୟକ ଏ ସଂକ୍ରାନ୍ତରେ ଥାନାକୁ ଖବର ଦେଇଥିଲେ।

**CAREER APPOINTMENT**  
ON EVERY WEDNESDAY & SATURDAY  
B.W. : ₹ 350 per sq. cm  
Colour : ₹ 450 per sq. cm  
PAY FOR 1, GET 4 FREE  
For Bookings  
Call : 0674-250385  
Email : adv@dharitri.com

**WANTED**  
ବିକାସରେ ରକ୍ଷଣା ବେକ୍ଷଣା, ନିର୍ମାଣ କାର୍ଯ୍ୟ, ୧ ବର୍ଷର ପ୍ରକଳ୍ପ, ୪୫ ଦିନମଧ୍ୟରେ ଭୁବନେଶ୍ୱର, ପାଞ୍ଚଦିନରେ ଧାରଣ, ସମସ୍ତ ପ୍ରକାର କର୍ମଚାରୀ, (ପ୍ରେକ୍ଷଣ ମଧ୍ୟ) ଭୁବନେଶ୍ୱର ଆବେଦନ କରିପାରିବେ।  
କମଳ ମେମ୍ବରସେକ୍ଟ, ସୁଭଦ୍ରା, ଗୁରୁତ୍ୱାଟ  
CONTACT : 9157312448

**WANTED**  
Looking for FIELD SALES EXECUTIVE for an International Organization with fixed salary & attractive incentive.  
Call@9830366867

**All 30 District Job Vacancy in Odisha, Required Smart and talented with Marketing Expert**  
Qualification:- Graduation, BCA, BBA with Computer Knowledge, Male/Female. Age: 25 to 40, Designation:- District Manager, Salary upto Rs. 30,000/- (Target Basis).  
Contact - 07978922456, Email - bmyway.path@gmail.com

**URGENT REQUIRED EASY FINANCE**  
**MARKETING EXECUTIVE 50 Nos**  
Good Salary + Incentive + Fuel + Most have 2 Wheeler with DL.  
32-E, The Chandan Ground Floor, Ashok Nagar, BBSR, Landmark-Hotel Rail View.  
0674-3569237, 7873208200, 6370928024

**DHARITRI Career appointment**  
Every Wednesday and Saturday

**URGENTLY REQUIRED**  
OvenTop equipment Technical & Non-Technical candidate  
require 17nos of Welder, Fabricator, Fitter, Gascutter, Rigger and Helper.  
Email: ovenservice012@gmail.com  
MOB: 9337441769

**ଧାରତ୍ରୀ Oriya daily**  
**ଆବଶ୍ୟକ କରୁଛି**  
**ଡ୍ରାଇଭର**  
ଗାଡ଼ି ଚଳାଇବା ପାଇଁ ଅଭିଜ୍ଞ ଓ ବୈଧ ଗାଡ଼ିଚାଳନା ଲାଇସେନ୍ସଧାରୀ ଡ୍ରାଇଭର ଆବଶ୍ୟକ।  
ବି.ଡ୍ର:- ଲକ୍ଷ୍ମୀ ପ୍ରାଥମିକରେ ଆସନ୍ତା ୭ଦିନ ମଧ୍ୟରେ ନିମ୍ନ ଠିକଣାରେ ଦରଖାସ୍ତ ପଠାଇବେ।  
ମୁଖ୍ୟ କାର୍ଯ୍ୟାଳୟ, ଧରିତ୍ରୀ  
ବି-୧୫, ଶିଳ୍ପାଞ୍ଚଳ, ଉତ୍ପଳଭଦ୍ର, ଭୁବନେଶ୍ୱର-୭୫୧୦୧୦  
ଇ-ମେଲ: recruitment@dharitri.com

**MCL MAHANADI COALFIELDS LIMITED**  
(A Subsidiary of Coal India Limited)  
JAGRITI VIHAR, BURLA-768020, DIST-SAMBALPUR, ODISHA  
Tel Phone (EPABX) - 0663-2542461 to 469 Website : www.mahanadicoal.in  
Ref No:- MCL/HA/Hiring of Services/Rev.Pers./2021/736 Dt:-03/03/2021  
**RECRUITMENT NOTICE**  
Hingula Area, Mahanadi Coalfields Limited, invites applications for hiring of services on fixed consolidated remuneration basis for a period of One year from eligible citizens of India for the following Revenue related Assignments. Applications from candidates fulfilling the eligibility criteria must reach on or before 30th Mar '2021 in the Office of the General Manager, Hingula Area, PO-NS Nagar, Angul, Odisha-759148.  
Sl. No. Description Consolidated Remuneration No of Persons Required  
1. Revenue Inspector ₹20,000.00 PM 03  
2. Amin ₹15,000.00 PM 03  
Detailed Advertisement/ Notice with regard to Application Form, Eligibility criteria, Age, Last Date of receipt of application and other terms & conditions will be available on MCL's website: www.mahanadicoal.in shortly and Applications complete in all respect can be submitted in between 15.03.2021 to 30.03.2021. Any addendum/Corrigendum in this regard will be hosted on MCL's website and Area Notice Board only.  
General Manager, Hingula Area.  
R-5035

































ବୀରକିଶୋର ପରିଡ଼ା

“ସଙ୍କର ଜାତୀୟ ଗୋରୁ ଜଳବାୟୁର ଉତ୍ତମ ବୃଦ୍ଧି ଯୋଗୁ ଧର୍ମସର୍ବ ହୋଇଥାଏ। ଦେହରୁ ଜଳାୟତ୍ନ କମିଯାଏ। କ୍ଷୀର ଉତ୍ପାଦନରେ ବାଧା ସୃଷ୍ଟି ହୁଏ। ତେଣୁ ପ୍ରତ୍ୟେକ ଦିନ ଗୋରୁକୁ ଗାଧୋଇ ଦେବା ଉଚିତ। ଆବଶ୍ୟକସ୍ଥଳେ ଦିନକୁ ଦୁଇଥର ମଧ୍ୟ ଗାଧୋଇ ଦିଆଯାଏ। ପରିଷ୍କାର ଅଣ୍ଡା ପିଇବା ପାଣି ସେଥିପ୍ରତି ପରିମାଣରେ ବ୍ୟବସ୍ଥା କରିବା ଉଚିତ। ଗୋଟିଏ ଗୋରୁ ପାଇଁ ଦିନକୁ ୩୫ଲିଟର ପାଣି ଭରଣ ଯୋଗ୍ୟ ଏବଂ ଦୁଇ ଲିଟର ପାଣି ପ୍ରତି ଏକ ଲିଟର କ୍ଷୀର ଉତ୍ପାଦନ ହିସାବରେ ଆବଶ୍ୟକ କରିଥାନ୍ତି।”



# ଖରାଦିନେ ଗୋରୁଙ୍କ ସୁରକ୍ଷା

ହରମୋନ ମସ୍ତିଷ୍କରେ ଥିବା ଆଣ୍ଡେରିଅର ପିପ୍ସିମୋରା ଉପରେ ପ୍ରଭାବ ପଡ଼େ ଏବଂ ଏହା ଲିଙ୍ଗ କାର୍ଯ୍ୟକ୍ରମ ନିୟନ୍ତ୍ରଣ କରିଥାଏ। ଗ୍ରାସ୍ତରତ୍ୱରେ ଏସ୍.ଏସ୍.ଏସ୍.ଏସ୍. ଏବଂ ଏଲ୍.ଏସ୍.ଏସ୍. ହରମୋନର ଅଭାବ ଦେଖାଦେଇଥାଏ। ଏଥିପାଇଁ ତିନିଟି ଡିମ୍ବକୋଷରୁ ଖସି ନାହିଁ। ଗରମଦିନରେ ଚକ୍ରରେ ପ୍ରୋଲାକ୍ଟିନ୍ ହରମୋନ୍ ଅଧିକ ଥାଏ, ଯାହାକି ହାଇପୋଥାଲାମସରୁ ବାହାରିଥାଏ। ଗୋନାଡୋଟ୍ରଫିନ୍ ହରମୋନ୍ ଝରଣରେ ବାଧା ସୃଷ୍ଟି କରେ। ଫଳରେ ଗାଈ ପ୍ରଜନନ ଶକ୍ତି ଅସ୍ଥାୟୀ ଭାବେ ହରାଇ ବସନ୍ତି।

ଉତ୍ତମ ବୃଦ୍ଧି ଯୋଗୁ ଧର୍ମସର୍ବ ହୋଇଥାଏ। କ୍ଷୀର ଉତ୍ପାଦନରେ ବାଧା ସୃଷ୍ଟି ହୁଏ। ତେଣୁ ପ୍ରତ୍ୟେକ ଦିନ ଗୋରୁକୁ ଗାଧୋଇ ଦେବା ଉଚିତ। ଆବଶ୍ୟକସ୍ଥଳେ ଦିନକୁ ଦୁଇଥର ମଧ୍ୟ ଗାଧୋଇ ଦିଆଯାଏ। ପରିଷ୍କାର ଅଣ୍ଡା ପିଇବା ପାଣି ସେଥିପ୍ରତି ପରିମାଣରେ ବ୍ୟବସ୍ଥା କରିବା ଉଚିତ। ଗୋଟିଏ ଗୋରୁ ପାଇଁ ଦିନକୁ ୩୫ଲିଟର ପାଣି ଭରଣ ଯୋଗ୍ୟ ଏବଂ ଦୁଇ ଲିଟର ପାଣି ପ୍ରତି ଏକ ଲିଟର କ୍ଷୀର ଉତ୍ପାଦନ ହିସାବରେ ଆବଶ୍ୟକ କରିଥାନ୍ତି। ମୋଟ ଉପରେ ଦିନକୁ ୧୦୦ଲିଟର ପାଣି ଗୋଟିଏ ଗୋରୁ ପିଇବା ପାଇଁ ଏବଂ ଅନ୍ୟାନ୍ୟ ବାବଦରେ ଖର୍ଚ୍ଚ ହୋଇଥାଏ। ବାହାରେ ମଇଳା, ନାକ, ନର୍ଦମା ପାଣି ପିଇଲେ ନାକଭିତ୍ତି ଫାଟି ନିକଟରେ ବିଭିନ୍ନ କିସମର ଗଛ ଯଥା - ସୁବାବୁଲ, ନିମ୍ବ, କୃଷ୍ଣଚୂଡ଼ା, ଅଗସ୍ତି ପ୍ରଭୃତି ଗଛ ଲଗାଇ ଛାଇ ସୃଷ୍ଟି କରିବା ପାଇଁ ପଦକ୍ଷେପ ନେବା ଉଚିତ।

ଫର୍ମରେ ନେସିନ ଦ୍ୱାରା ଘର ଭିତରକୁ ଅଣ୍ଡା ରଖିବା ପାଇଁ ପରିବେଶ ସୃଷ୍ଟି କରନ୍ତୁ। ଖରାଦିନେ ପ୍ରାଣୀଙ୍କୁ ସୁରକ୍ଷା ଦେବା ନିମନ୍ତେ ଶୀତତାପ ନିୟନ୍ତ୍ରିତ ବା କୁଳୁଡ଼ା ଘର ଗୁହାଳର ଅଣ୍ଡା ପରିବେଶ ନିୟନ୍ତ୍ରଣ ବ୍ୟବସ୍ଥା (ପରିବେଶ ନିୟନ୍ତ୍ରଣ) ନିମନ୍ତେ ପଦକ୍ଷେପ ଗ୍ରହଣ କରନ୍ତୁ। ଉତ୍ତମ ପୃଷ୍ଠିକର ଖାଦ୍ୟ: ଯଦି ସବୁଜ ଗୋଟର ବା ଘାସର ସୁବିଧା ଥାଏ, ତାହେଲେ ପ୍ରାତଃସକାଳେ ଚରାଇବା ଦରକାର। ଦିନବେଳା ଗୋରୁଙ୍କ ଖାଦ୍ୟ କମାଇ ରାତ୍ରର ଅଣ୍ଡା ସମୟରେ ସୁସ୍ଥ ଦାନାସୁକ୍ତ ଖାଦ୍ୟ ଖୁଆଇବା ଆବଶ୍ୟକ। ଖରାଦିନେ ଗୋରୁମାନେ ସବୁଜଘାସ ପାଇବାକୁ ବଞ୍ଚିତ ହୋଇଥାନ୍ତି। ଫଳରେ ଶରୀରରେ ଧାତବଲବଣ ବା ଭିଟାମିନର ଅଭାବ ପରିଲକ୍ଷିତ ହୁଏ। ତେଣୁ ଧାତବ ଲବଣ ବା ମିନେରାଲ ମିକ୍ସଚର ୪ରୁ ୬ ଗାମଚ ଗୋରୁଙ୍କୁ ଖୁଆଇବା ଆବଶ୍ୟକ। ଖାଇବା ଲୁଣ ଦିନକୁ ୫୦ ଗ୍ରାମ ଦେଲେ ଭଲ। ସବୁଜ ଘାସ ୬-୮କେ.ଜି. ଏବଂ ନଡ଼ା ବା କୁଟା ୨କେ.ଜି. ପ୍ରତି ୧୦୦କେ.ଜି. ଶରୀରର ଓଜନ ହିସାବରେ ଖୁଆଯିବା ଉଚିତ। ଫାର୍ମମାନଙ୍କରେ ଖଣିରେ ସାଜତା ହୋଇଥିବା ସାଲକୋଇ ମଧ୍ୟ ଖାଇବାକୁ ଦିଆଯାଇଥାଏ।

ପ୍ରଜନନ ଶକ୍ତିହୀନତା ଏବଂ ଦୁରାକରଣ ପାଇଁ ବ୍ୟବସ୍ଥା : ରୌଦ୍ରତାପ ପ୍ରଭାବରୁ ରକ୍ଷାପାଇବା ପାଇଁ ଛଡ଼ା, ଫର୍ମରେ ନେସିନ ଦ୍ୱାରା ଘର ଭିତରକୁ ଅଣ୍ଡା ରଖିବା ପାଇଁ ପରିବେଶ ସୃଷ୍ଟି କରନ୍ତୁ। ଖରାଦିନେ ପ୍ରାଣୀଙ୍କୁ ସୁରକ୍ଷା ଦେବା ନିମନ୍ତେ ଶୀତତାପ ନିୟନ୍ତ୍ରିତ ବା କୁଳୁଡ଼ା ଘର ଗୁହାଳର ଅଣ୍ଡା ପରିବେଶ ନିୟନ୍ତ୍ରଣ ବ୍ୟବସ୍ଥା (ପରିବେଶ ନିୟନ୍ତ୍ରଣ) ନିମନ୍ତେ ପଦକ୍ଷେପ ଗ୍ରହଣ କରନ୍ତୁ। ଉତ୍ତମ ପୃଷ୍ଠିକର ଖାଦ୍ୟ: ଯଦି ସବୁଜ ଗୋଟର ବା ଘାସର ସୁବିଧା ଥାଏ, ତାହେଲେ ପ୍ରାତଃସକାଳେ ଚରାଇବା ଦରକାର। ଦିନବେଳା ଗୋରୁଙ୍କ ଖାଦ୍ୟ କମାଇ ରାତ୍ରର ଅଣ୍ଡା ସମୟରେ ସୁସ୍ଥ ଦାନାସୁକ୍ତ ଖାଦ୍ୟ ଖୁଆଇବା ଆବଶ୍ୟକ। ଖରାଦିନେ ଗୋରୁମାନେ ସବୁଜଘାସ ପାଇବାକୁ ବଞ୍ଚିତ ହୋଇଥାନ୍ତି। ଫଳରେ ଶରୀରରେ ଧାତବଲବଣ ବା ଭିଟାମିନର ଅଭାବ ପରିଲକ୍ଷିତ ହୁଏ। ତେଣୁ ଧାତବ ଲବଣ ବା ମିନେରାଲ ମିକ୍ସଚର ୪ରୁ ୬ ଗାମଚ ଗୋରୁଙ୍କୁ ଖୁଆଇବା ଆବଶ୍ୟକ। ଖାଇବା ଲୁଣ ଦିନକୁ ୫୦ ଗ୍ରାମ ଦେଲେ ଭଲ। ସବୁଜ ଘାସ ୬-୮କେ.ଜି. ଏବଂ ନଡ଼ା ବା କୁଟା ୨କେ.ଜି. ପ୍ରତି ୧୦୦କେ.ଜି. ଶରୀରର ଓଜନ ହିସାବରେ ଖୁଆଯିବା ଉଚିତ। ଫାର୍ମମାନଙ୍କରେ ଖଣିରେ ସାଜତା ହୋଇଥିବା ସାଲକୋଇ ମଧ୍ୟ ଖାଇବାକୁ ଦିଆଯାଇଥାଏ।

ଉତ୍ତମ ବୃଦ୍ଧି ଯୋଗୁ ଧର୍ମସର୍ବ ହୋଇଥାଏ। କ୍ଷୀର ଉତ୍ପାଦନରେ ବାଧା ସୃଷ୍ଟି ହୁଏ। ତେଣୁ ପ୍ରତ୍ୟେକ ଦିନ ଗୋରୁକୁ ଗାଧୋଇ ଦେବା ଉଚିତ। ଆବଶ୍ୟକସ୍ଥଳେ ଦିନକୁ ଦୁଇଥର ମଧ୍ୟ ଗାଧୋଇ ଦିଆଯାଏ। ପରିଷ୍କାର ଅଣ୍ଡା ପିଇବା ପାଣି ସେଥିପ୍ରତି ପରିମାଣରେ ବ୍ୟବସ୍ଥା କରିବା ଉଚିତ। ଗୋଟିଏ ଗୋରୁ ପାଇଁ ଦିନକୁ ୩୫ଲିଟର ପାଣି ଭରଣ ଯୋଗ୍ୟ ଏବଂ ଦୁଇ ଲିଟର ପାଣି ପ୍ରତି ଏକ ଲିଟର କ୍ଷୀର ଉତ୍ପାଦନ ହିସାବରେ ଆବଶ୍ୟକ କରିଥାନ୍ତି। ମୋଟ ଉପରେ ଦିନକୁ ୧୦୦ଲିଟର ପାଣି ଗୋଟିଏ ଗୋରୁ ପିଇବା ପାଇଁ ଏବଂ ଅନ୍ୟାନ୍ୟ ବାବଦରେ ଖର୍ଚ୍ଚ ହୋଇଥାଏ। ବାହାରେ ମଇଳା, ନାକ, ନର୍ଦମା ପାଣି ପିଇଲେ ନାକଭିତ୍ତି ଫାଟି ନିକଟରେ ବିଭିନ୍ନ କିସମର ଗଛ ଯଥା - ସୁବାବୁଲ, ନିମ୍ବ, କୃଷ୍ଣଚୂଡ଼ା, ଅଗସ୍ତି ପ୍ରଭୃତି ଗଛ ଲଗାଇ ଛାଇ ସୃଷ୍ଟି କରିବା ପାଇଁ ପଦକ୍ଷେପ ନେବା ଉଚିତ।

ଫର୍ମରେ ନେସିନ ଦ୍ୱାରା ଘର ଭିତରକୁ ଅଣ୍ଡା ରଖିବା ପାଇଁ ପରିବେଶ ସୃଷ୍ଟି କରନ୍ତୁ। ଖରାଦିନେ ପ୍ରାଣୀଙ୍କୁ ସୁରକ୍ଷା ଦେବା ନିମନ୍ତେ ଶୀତତାପ ନିୟନ୍ତ୍ରିତ ବା କୁଳୁଡ଼ା ଘର ଗୁହାଳର ଅଣ୍ଡା ପରିବେଶ ନିୟନ୍ତ୍ରଣ ବ୍ୟବସ୍ଥା (ପରିବେଶ ନିୟନ୍ତ୍ରଣ) ନିମନ୍ତେ ପଦକ୍ଷେପ ଗ୍ରହଣ କରନ୍ତୁ। ଉତ୍ତମ ପୃଷ୍ଠିକର ଖାଦ୍ୟ: ଯଦି ସବୁଜ ଗୋଟର ବା ଘାସର ସୁବିଧା ଥାଏ, ତାହେଲେ ପ୍ରାତଃସକାଳେ ଚରାଇବା ଦରକାର। ଦିନବେଳା ଗୋରୁଙ୍କ ଖାଦ୍ୟ କମାଇ ରାତ୍ରର ଅଣ୍ଡା ସମୟରେ ସୁସ୍ଥ ଦାନାସୁକ୍ତ ଖାଦ୍ୟ ଖୁଆଇବା ଆବଶ୍ୟକ। ଖରାଦିନେ ଗୋରୁମାନେ ସବୁଜଘାସ ପାଇବାକୁ ବଞ୍ଚିତ ହୋଇଥାନ୍ତି। ଫଳରେ ଶରୀରରେ ଧାତବଲବଣ ବା ଭିଟାମିନର ଅଭାବ ପରିଲକ୍ଷିତ ହୁଏ। ତେଣୁ ଧାତବ ଲବଣ ବା ମିନେରାଲ ମିକ୍ସଚର ୪ରୁ ୬ ଗାମଚ ଗୋରୁଙ୍କୁ ଖୁଆଇବା ଆବଶ୍ୟକ। ଖାଇବା ଲୁଣ ଦିନକୁ ୫୦ ଗ୍ରାମ ଦେଲେ ଭଲ। ସବୁଜ ଘାସ ୬-୮କେ.ଜି. ଏବଂ ନଡ଼ା ବା କୁଟା ୨କେ.ଜି. ପ୍ରତି ୧୦୦କେ.ଜି. ଶରୀରର ଓଜନ ହିସାବରେ ଖୁଆଯିବା ଉଚିତ। ଫାର୍ମମାନଙ୍କରେ ଖଣିରେ ସାଜତା ହୋଇଥିବା ସାଲକୋଇ ମଧ୍ୟ ଖାଇବାକୁ ଦିଆଯାଇଥାଏ।

ପ୍ରଜନନ ଶକ୍ତିହୀନତା ଏବଂ ଦୁରାକରଣ ପାଇଁ ବ୍ୟବସ୍ଥା : ରୌଦ୍ରତାପ ପ୍ରଭାବରୁ ରକ୍ଷାପାଇବା ପାଇଁ ଛଡ଼ା, ଫର୍ମରେ ନେସିନ ଦ୍ୱାରା ଘର ଭିତରକୁ ଅଣ୍ଡା ରଖିବା ପାଇଁ ପରିବେଶ ସୃଷ୍ଟି କରନ୍ତୁ। ଖରାଦିନେ ପ୍ରାଣୀଙ୍କୁ ସୁରକ୍ଷା ଦେବା ନିମନ୍ତେ ଶୀତତାପ ନିୟନ୍ତ୍ରିତ ବା କୁଳୁଡ଼ା ଘର ଗୁହାଳର ଅଣ୍ଡା ପରିବେଶ ନିୟନ୍ତ୍ରଣ ବ୍ୟବସ୍ଥା (ପରିବେଶ ନିୟନ୍ତ୍ରଣ) ନିମନ୍ତେ ପଦକ୍ଷେପ ଗ୍ରହଣ କରନ୍ତୁ। ଉତ୍ତମ ପୃଷ୍ଠିକର ଖାଦ୍ୟ: ଯଦି ସବୁଜ ଗୋଟର ବା ଘାସର ସୁବିଧା ଥାଏ, ତାହେଲେ ପ୍ରାତଃସକାଳେ ଚରାଇବା ଦରକାର। ଦିନବେଳା ଗୋରୁଙ୍କ ଖାଦ୍ୟ କମାଇ ରାତ୍ରର ଅଣ୍ଡା ସମୟରେ ସୁସ୍ଥ ଦାନାସୁକ୍ତ ଖାଦ୍ୟ ଖୁଆଇବା ଆବଶ୍ୟକ। ଖରାଦିନେ ଗୋରୁମାନେ ସବୁଜଘାସ ପାଇବାକୁ ବଞ୍ଚିତ ହୋଇଥାନ୍ତି। ଫଳରେ ଶରୀରରେ ଧାତବଲବଣ ବା ଭିଟାମିନର ଅଭାବ ପରିଲକ୍ଷିତ ହୁଏ। ତେଣୁ ଧାତବ ଲବଣ ବା ମିନେରାଲ ମିକ୍ସଚର ୪ରୁ ୬ ଗାମଚ ଗୋରୁଙ୍କୁ ଖୁଆଇବା ଆବଶ୍ୟକ। ଖାଇବା ଲୁଣ ଦିନକୁ ୫୦ ଗ୍ରାମ ଦେଲେ ଭଲ। ସବୁଜ ଘାସ ୬-୮କେ.ଜି. ଏବଂ ନଡ଼ା ବା କୁଟା ୨କେ.ଜି. ପ୍ରତି ୧୦୦କେ.ଜି. ଶରୀରର ଓଜନ ହିସାବରେ ଖୁଆଯିବା ଉଚିତ। ଫାର୍ମମାନଙ୍କରେ ଖଣିରେ ସାଜତା ହୋଇଥିବା ସାଲକୋଇ ମଧ୍ୟ ଖାଇବାକୁ ଦିଆଯାଇଥାଏ।

ଉତ୍ତମ ବୃଦ୍ଧି ଯୋଗୁ ଧର୍ମସର୍ବ ହୋଇଥାଏ। କ୍ଷୀର ଉତ୍ପାଦନରେ ବାଧା ସୃଷ୍ଟି ହୁଏ। ତେଣୁ ପ୍ରତ୍ୟେକ ଦିନ ଗୋରୁକୁ ଗାଧୋଇ ଦେବା ଉଚିତ। ଆବଶ୍ୟକସ୍ଥଳେ ଦିନକୁ ଦୁଇଥର ମଧ୍ୟ ଗାଧୋଇ ଦିଆଯାଏ। ପରିଷ୍କାର ଅଣ୍ଡା ପିଇବା ପାଣି ସେଥିପ୍ରତି ପରିମାଣରେ ବ୍ୟବସ୍ଥା କରିବା ଉଚିତ। ଗୋଟିଏ ଗୋରୁ ପାଇଁ ଦିନକୁ ୩୫ଲିଟର ପାଣି ଭରଣ ଯୋଗ୍ୟ ଏବଂ ଦୁଇ ଲିଟର ପାଣି ପ୍ରତି ଏକ ଲିଟର କ୍ଷୀର ଉତ୍ପାଦନ ହିସାବରେ ଆବଶ୍ୟକ କରିଥାନ୍ତି। ମୋଟ ଉପରେ ଦିନକୁ ୧୦୦ଲିଟର ପାଣି ଗୋଟିଏ ଗୋରୁ ପିଇବା ପାଇଁ ଏବଂ ଅନ୍ୟାନ୍ୟ ବାବଦରେ ଖର୍ଚ୍ଚ ହୋଇଥାଏ। ବାହାରେ ମଇଳା, ନାକ, ନର୍ଦମା ପାଣି ପିଇଲେ ନାକଭିତ୍ତି ଫାଟି ନିକଟରେ ବିଭିନ୍ନ କିସମର ଗଛ ଯଥା - ସୁବାବୁଲ, ନିମ୍ବ, କୃଷ୍ଣଚୂଡ଼ା, ଅଗସ୍ତି ପ୍ରଭୃତି ଗଛ ଲଗାଇ ଛାଇ ସୃଷ୍ଟି କରିବା ପାଇଁ ପଦକ୍ଷେପ ନେବା ଉଚିତ।

## ଗୋଷ୍ଠୀଘୂଳରେ ଅଷ୍ଟ-ପଦୀ ଯୋଜନ ଦମନ ଭସାୟ

ଲୀଳା ବୁଢ଼ିଆଣୀ ଓ ଅଷ୍ଟପଦୀର ଦମନ ପାଇଁ ପ୍ରତି ଲିଟର ପାଣିରେ ଶତକଡ଼ା ୪ ଗ୍ରାମ୍ ହିସାବରେ ସଲଫର ସେଚିଟ ଗୁଣ୍ଡ କିମ୍ବା ୨.୫ମିଲି ଡାଇକୋଫଲ ମିଶାଇ ପିଆଇ କରନ୍ତୁ। ଲଗାଇବାର ୩୦ଦିନରେ କୋଡାଖୁଆ କରି ଘାସ ବାଛି ଏକର ପ୍ରତି ୪୦କି.ଗ୍ରା. ଯବକ୍ଷାରଜାନ ସାର ପ୍ରୟୋଗ କରନ୍ତୁ।



## ପଞ୍ଚୁ ବାଙ୍କୁର ଯତ୍ନ

ମୂତ୍ରବାକ୍ସୁଡ଼ିକ ଗଛତଳେ ଛାଇ ବାଙ୍କୁଗୁଡ଼ିକୁ ପରିଷ୍କାର ରଖନ୍ତୁ। ପ୍ରତି ଜାଗାରେ ରଖନ୍ତୁ କିମ୍ବା ବାଙ୍କୁଗୁଡ଼ିକ ଉପରେ ନଡ଼ା କିମ୍ବା ଅଖାଦେଇ ଛାଇର ବ୍ୟବସ୍ଥା କରନ୍ତୁ। ଏହି ସମୟରେ ଅନୁକୂଳ ସମୟ। ଏହି ସମୟରେ ମଧୁ ମଧୁପେଖାକୁ ବିକୃତ, ଝିଟିପିଟି ପ୍ରଭୃତି ନିଷାସନ ଯନ୍ତ୍ର ସାହାଯ୍ୟରେ ମଧୁ ଅମଳ ଆକ୍ରମଣ କରିଥାନ୍ତି। ତେଣୁ ନିୟମିତ ପରିବର୍ତ୍ତନ କରି ଆବଶ୍ୟକ ସ୍ଥଳେ ଦଳ ବିଭାଜନ କରି ବିକ୍ରୟ କରନ୍ତୁ।



## ଆଖୁରେ ପିଲ ବାହାରୁଥିଲେ...

ଆଖୁ ଫସଲ ଲଗାଇବାର ୧୦୫ଦିନର ହୋଇଯାଇଥିଲେ କୋଡାଖୁଆ କରି ଘାସ ବାଛି ଦିଅନ୍ତୁ। ଏକର ପ୍ରତି ୩୩ କି.ଗ୍ରା. ଯବକ୍ଷାରଜାନ ଓ ୧୨କି.ଗ୍ରା. ପତାସ ସାର ପ୍ରୟୋଗ କରି ଛୁଡ଼ା ତେକି ଦିଅନ୍ତୁ। ବର୍ତ୍ତମାନ ଆଖୁରେ ପିଲ ବାହାରିବା ସମୟ। ତେଣୁ ପ୍ରତି ୧୦ଦିନ ଅନ୍ତରେ ଜଳସେଚନ କରନ୍ତୁ। ଗଛମୂଳ ଓବା ରହିବା ଲାଗି ଶୁଖିଲା ପତ୍ରଦ୍ୱାରା ନାଳୀଗୁଡ଼ିକୁ ଆହୁରିତ କରନ୍ତୁ। ଗ୍ରୀଷ୍ମ ଋତୁରେ କନାଭାବରୁ ଫସଲକୁ ରକ୍ଷା କରିବା ସକାଶେ ଶତକଡ଼ା ୪ ଭାଗ (ଏକ ଲିଟର ପାଣିରେ ୪୦ଗ୍ରାମ୍ ହିସାବରେ) ପତାସ ସାର ପତ୍ରସିଞ୍ଚା କରନ୍ତୁ। ଶୁଖିଲା ଆଖୁ ପତ୍ରକୁ ଗଛରୁ ଛଡ଼ାଇ ଦେଇ ଆଖୁ ଲଗାଇବାର ୫ ମାସ ହୋଇଥିଲେ ଭେଳା ବାନ୍ଧନ୍ତୁ। ଦୁଇଧାଡ଼ିର ଆଖୁ ଗଛକୁ ଏକାଠି ଚାଣି ଭେଳା ବାନ୍ଧିଲେ ଆଖୁଗଛ ପବନରେ ପଡ଼ିଯାଏ ନାହିଁ।



## ସବୁଜ ଗୋଷାଦ୍ୟ

ବର୍ତ୍ତମାନ ସମୟରେ ମକା ଓ ବରଗୁଡ଼ିର ମିଶ୍ରିତ ଫସଲ ସବୁଜ ଗୋଷାଦ୍ୟ ଲାଗି ଉପଯୁକ୍ତ ଅଟେ। ଶେଷଓଡ଼ ବାଷ୍ପରେ ଏକର ପ୍ରତି ୫ଗାଡ଼ି ଶୁଣ୍ଠା ଗୋବର ଖତ, ୪୦କି.ଗ୍ରା. ଯବକ୍ଷାରଜାନ, ୪୦କି.ଗ୍ରା. ଫସଫରସ ଓ ୪୦କି.ଗ୍ରା. ପତାସ ସାର ପ୍ରୟୋଗ କରନ୍ତୁ। ଉଚ୍ଚ ଲାଗିବାର ସମୟନା ଥିଲେ ଶେଷ ଓଡ଼ ବାଷ୍ପରେ ଏକର ପ୍ରତି ୧୦କି.ଗ୍ରା. ଶତକଡ଼ା ୧.୫ଭାଗ ଭେଲୋପାଇଲିଟିଫ ସ୍ୱଳ୍ପ ପ୍ରୟୋଗ କରି ଭେଲୋପାଇଲିଟିଫ ମିଶାଇ ଦିଅନ୍ତୁ। ମକାର ଉପଯୁକ୍ତ ବିହନ କିସମ ହେଲେ ଆପ୍ଟିକାଟ୍ ଚଳ୍ମ ଓ ବରଗୁଡ଼ିର ଲସି ୪୨୧୬। ମିଶ୍ରିତ ଫସଲ ପାଇଁ ଏକର ପିଛା ୪୦କି.ଗ୍ରା. ମକା ବିହନ ଓ ୨୦କି.ଗ୍ରା. ବରଗୁଡ଼ି ବିହନ ଦରକାର ହୋଇଥାଏ। କମି ପ୍ରମୁତ ହେଲା ପରେ ସିଆର ପଛରେ ପ୍ରତି ୨ଧାଡ଼ି ମକା ପରେ ୨ଧାଡ଼ି ବରଗୁଡ଼ି ରୁଖନ୍ତୁ।



## ରଜନୀଗଣ୍ଡାରେ ସାର ପ୍ରୟୋଗ

ଆଗରୁ ଲଗାଯାଇଥିବା ରଜନୀଗଣ୍ଡା ୩୦ଦିନର ହୋଇଯାଇଥିଲେ ଏକର ପ୍ରତି ୮୫କି.ଗ୍ରା. ଯବକ୍ଷାରଜାନ ସାର ପ୍ରୟୋଗ କରନ୍ତୁ। ବୁଣିବା ପୂର୍ବରୁ ଅନୁମୋଦିତ ସାରର (ଏକର ପ୍ରତି ୧୭୦କି.ଗ୍ରା. ଯବକ୍ଷାରଜାନ, ୮୦କି.ଗ୍ରା. ଫସଫରସ ଓ ୮୦କି.ଗ୍ରା. ପତାସ ସାର)ର ସବୁତଳ ଫସଫରସ ଓ ପତାସ ସାର ପ୍ରୟୋଗ କରନ୍ତୁ। ଶୀତଳ ଭଣ୍ଡାରରେ ୪-୫ ଡିଗ୍ରୀ ସେଣ୍ଟିଗ୍ରାଡ୍ରେ ରହିଥିବା କନାଗୁଡ଼ିକ ଭଲ ଗଜା ହୋଇଥାଏ। ସୁରକ୍ଷାପଦ୍ଧତି ଅଞ୍ଚଳରେ ଲଗାଇବା ପୂର୍ବରୁ ଏକର ପ୍ରତି ୧୭୦କି.ଗ୍ରା. ନିମ୍ବ ପିଡ଼ିଆ ପ୍ରୟୋଗ କରନ୍ତୁ।



## ଡାଲିଜାତୀୟ ଫସଲ ଅମଳ ସମୟରେ...

ଛୁଇଁ ୮୦-୮୫ଭାଗ ପାକକ ହୋଇ ଗଲେ ଅମଳ କରି ଦିଅନ୍ତୁ। ଆବଶ୍ୟକ ହେଲେ ଥରେ କିମ୍ବା ଦୁଇ ଥରରେ ପାକକ ଛୁଇଁ ତୋଳି ଦେଇ ସବୁଜ ଗଛକୁ ଚାଷକରି ମାଟିରେ ମିଶାଇ ଦେବା ଭଲ। ଏହା ମାଟିକୁ ଉର୍ବର କରେ। ଅମଳ ପରେ ମଞ୍ଜିକୁ ଭଲ ଭାବରେ ଖରାରେ ଶୁଖାଇ ଦିଅନ୍ତୁ। ସାଲତ ରଖିବା ବେଳକୁ ମଞ୍ଜିରେ ଶତକଡ଼ା ୧୦ଭାଗରୁ କମ୍ ଜଳାୟତ୍ନ ରହିବା ଦରକାର। ବିହନ କିମ୍ବା ପ୍ରତି ୨ଗ୍ରାମ୍ ହିସାବରେ ସୋରିଷତେଲ କିମ୍ବା ରାଶି ତେଲ ଗୋଳାଇ ସାଲତ ରଖିଲେ ଯୋଗ୍ୟ କରିଥାଏ।

## ଅମ୍ଳମାଟିରେ ଉନ୍ନତ ଫସଲ

ସୂକ୍ଷ୍ମ ଆସେ। ବଜାରରେ ମିଳୁଥିବା ରୂନ ଖଣିର ରୂନ ପଥର, କାଗଜକଳ ମଇଳା, ଲୁହା କାରଖାନାର ବେସିକମ୍ପାଉ, ଆଖୁ କଳର ମଇଳା ଆଦି ରୂନ ଜାତୀୟ ପଦାର୍ଥ। ଏହି ସମସ୍ତ ରୂନ ଜାତୀୟ ପଦାର୍ଥ ମଧ୍ୟରେ କାଗଜକଳ ମଇଳା ବିନା ମୂଲ୍ୟରେ ନିଲେ। କେବଳ କ୍ଷେତପାଖକୁ ବୋହିନେବାରେ କିଛି ଖର୍ଚ୍ଚ କରିବାକୁ ପଡ଼େ। ଏହାର ପଥର ପ୍ରୟୋଗ ହେଉଥିଲେ ବୁଣା ଅବା ଚାଉଳ ରୂଆର ୬ ଦିନ ପୂର୍ବରୁ ଅନୁମୋଦିତ ରୂନ ପଥର ସହ ସମପରିମାଣର ଆମ ରାଜ୍ୟରେ ରାୟଗଡ଼ା, ଜୟପୁର, ବାଲେଶ୍ୱର ଏବଂ ବ୍ରଜରାଜନଗରଠାରେ କାଗଜକଳ ପ୍ରତିଷ୍ଠା ହୋଇଛି। ରାଜ୍ୟର ଏହି ସମସ୍ତ କାଗଜକଳକୁ ବର୍ଷକୁ ପ୍ରାୟ ୭୦ରୁ ୮୦ ଲକ୍ଷ ଟନ୍ ମଇଳା ବାହାରେ। ଅମ୍ଳ ମାଟିରେ ଉଚ୍ଚ କାଗଜକଳ ମଇଳାକୁ ବ୍ୟବହାର କରାଯାଇ ପାରିବ। ରୂନ ପଥର ପ୍ରୟୋଗ ହେଉଥିଲେ ବୁଣା ଅବା ଚାଉଳ ରୂଆର ୬ ଦିନ ପୂର୍ବରୁ ଅନୁମୋଦିତ ରୂନ ପଥର ସହ ସମପରିମାଣର ଗୋବର ଖତ ମିଶାଇ ଲଜ୍ଜଳ ସିଆରରେ ଛିଡ଼ି ବା ଲଜ୍ଜଳ ସିଆରରେ ପ୍ରୟୋଗ କରାଯାଇ ସଙ୍ଗେ ସଙ୍ଗେ ମଞ୍ଜି ବୁଣା ପ୍ରୟୋଗ ହେଉଥିଲେ ପ୍ରତି ବର୍ଷ ରୂନକୁ ଖତ ସହ ମିଶାଇ ପ୍ରୟୋଗ କରିବାକୁ ପଡ଼ିବ। କିନ୍ତୁ ଉପରୋକ୍ତ ରୂନ ଜାତୀୟ ପଦାର୍ଥର ଦୁଇଗୁଣ କିମ୍ବା ତତୋଧିକ ପ୍ରୟୋଗ କଲେ ଏହାକୁ ମିଶାଇ ବୁଣା ଏବଂ ଚାଉଳ ରୂଆରେ ୭ରୁ ୧୦ ଦିନ ପୂର୍ବରୁ ବିସ୍ତ୍ର କରି ପ୍ରୟୋଗ କରିବା ଉଚିତ। ଏଥିପାଇଁ ପ୍ରତିବର୍ଷ ରୂନ ପ୍ରୟୋଗ ନ କରି ଦୁଇ ବା ତିନି ବର୍ଷରେ ଥରେ ପ୍ରୟୋଗ କରିପାରିବେ। ଏହି ସମୟରେ ମାଟିର ପିଏଚ୍ ପରୀକ୍ଷା କରିବା ଉଚିତ।

ଝିପ ଓ ମଧ୍ୟମ କିସମ ଜମିରେ ପ୍ରୟୋଗ କରାଯାଏ। ଖାଲ ଜମିରେ ଖତ ମିଶା ରୂନ ପଥରକୁ ବିଞ୍ଚିକରି ପ୍ରୟୋଗ କରାଯାଏ। କାଗଜକଳ ମଇଳା ପ୍ରୟୋଗ ହେଉଥିଲେ ଏହା ସହ ସମପରିମାଣ ଖତ ମିଶାଇ ଧାଡ଼ି ବା ଲଜ୍ଜଳ ସିଆରରେ ପ୍ରୟୋଗ କରାଯାଇ ସଙ୍ଗେ ସଙ୍ଗେ ମଞ୍ଜି ବୁଣା ପ୍ରୟୋଗ ହେଉଥିଲେ ପ୍ରତି ବର୍ଷ ରୂନକୁ ଖତ ସହ ମିଶାଇ ପ୍ରୟୋଗ କରିବାକୁ ପଡ଼ିବ। କିନ୍ତୁ ଉପରୋକ୍ତ ରୂନ ଜାତୀୟ ପଦାର୍ଥର ଦୁଇଗୁଣ କିମ୍ବା ତତୋଧିକ ପ୍ରୟୋଗ କଲେ ଏହାକୁ ମିଶାଇ ବୁଣା ଏବଂ ଚାଉଳ ରୂଆରେ ୭ରୁ ୧୦ ଦିନ ପୂର୍ବରୁ ବିସ୍ତ୍ର କରି ପ୍ରୟୋଗ କରିବା ଉଚିତ। ଏଥିପାଇଁ ପ୍ରତିବର୍ଷ ରୂନ ପ୍ରୟୋଗ ନ କରି ଦୁଇ ବା ତିନି ବର୍ଷରେ ଥରେ ପ୍ରୟୋଗ କରିପାରିବେ। ଏହି ସମୟରେ ମାଟିର ପିଏଚ୍ ପରୀକ୍ଷା କରିବା ଉଚିତ।





