

Table with columns: Date, Confirmed, Recovered, Deaths, Active. Data for 2020-07-29.

ସଂକ୍ଷେପରେ ଦତ୍ତା ହାତୀ ଆକ୍ରମଣରେ ଜଣେ ମୃତ

ନାକଟିଦେଉଳ, ୩୦୮୫ (ଡି.ଏନ.ଏ.): ରବିବାର ଏକ ଦତ୍ତା ହାତୀ ଆକ୍ରମଣରେ ସମ୍ବଲପୁର ଜିଲ୍ଲା ନାକଟିଦେଉଳ ବ୍ଲକ୍ ବଡ଼ମାଳ ଗ୍ରାମର ଜଣେ ବ୍ୟକ୍ତିଙ୍କ ମୃତ୍ୟୁ ଘଟିଛି। ମୃତକ ହେଲେ ବଡ଼ମାଳ ଗ୍ରାମ ରାଣାବଣିଆ ସାହିର ଭାଇଲ ଲାଜୁ(୪୬)।

ବିଦ୍ୟୁତ୍ ଖୁଣ୍ଟ ଯୋଡ଼ିବାକୁ ନେଇ ଗୋଷ୍ଠୀ ସଂଘର୍ଷ

ଉତ୍ତର, ପକ୍ଷରୁ ୧୦ ଆହତ ବାହାନଗା, ୩୦୮୫ (ଡି.ଏନ.ଏ.): ବାଲେଶ୍ଵର ଜିଲ୍ଲା ବାହାନଗା ବ୍ଲକ୍ କଲ୍ୟାଣୀ ଗ୍ରାମରେ ବିଦ୍ୟୁତ୍ ଖୁଣ୍ଟ ଯୋଡ଼ିବାକୁ ନେଇ ରବିବାର ଦୁଇ ଗୋଷ୍ଠୀ ମଧ୍ୟରେ ସଂଘର୍ଷ ହୋଇଛି। ଏଥିରେ ଉଭୟ ପକ୍ଷର ୧୦ଜଣ ଆହତ ହୋଇଛନ୍ତି।

ଡାକ୍ତରଖାନା ଯାଉଥିଲେ, ଦୁର୍ଘଟଣା ନେଲା ଜୀବନ

ବରଗଡ଼ ଅର୍ପିସ୍, ୩୦୮୫: ବରଗଡ଼-ସୋହେଲ ରାସ୍ତାର ସର୍ଦ୍ଦୀ ଛକ ନିକଟରେ ରବିବାର ସକାଳ ପ୍ରାୟ ସାଢ଼େ ୫ଟାରେ ଏକ ସଡ଼କ ଦୁର୍ଘଟଣା ଘଟିଛି। କୋଣସି ଏକ ଅଜଣା ଗାଡ଼ି ଅନ୍ୟ ଏକ ବାଇକ୍ ଧକ୍କା ଦେବାକୁ ଜଣକ ମୃତ୍ୟୁ ହୋଇଛି। ମୃତକ ସୋହେଲ ଥାନା ଛୁରିଆପାଳି ଗ୍ରାମର ସୁଲଭ ଭୋଇ ବୋଲି ଜଣାପଡ଼ିଛି।

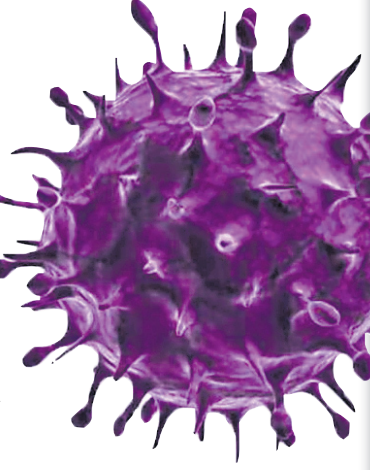
ପାଣିରେ ବୁଡ଼ି ୨ ମୃତ

କେନ୍ଦୁଝର/ସକନାଗଡ଼, ୩୦୮୫ (ଡି.ଏନ.ଏ.): କେନ୍ଦୁଝର ଓ ବାଲେଶ୍ଵର ଜିଲ୍ଲାରେ ରବିବାର ପାଣିରେ ବୁଡ଼ି ୨ଜଣଙ୍କ ମୃତ୍ୟୁ ହୋଇଛି। କେନ୍ଦୁଝର ଜିଲ୍ଲା ଶୁଆକାଗା ଫାଣ୍ଡି ଅଧୀନ ଉଗୁମୁଣ୍ଡା ଅଞ୍ଚଳର ଅନାମ ମୁଣ୍ଡା ଏକ ପୋଖରୀରେ ଗାଧୋଉଥିବା ବେଳେ ଗୋଟିଏ ଶିଶୁରୁ ସେ ପାଣିରେ ବୁଡ଼ିଯାଇଥିଲେ। ସେହିପରି ବାଲେଶ୍ଵର ଜିଲ୍ଲା ନାକଟିଦେଉଳ ବ୍ଲକ୍ ବରହମପୁର ଥାନା ଭବାବନ୍ଧ ଗ୍ରାମର ପ୍ରକାଶ ପଲେଇ (୫୯) ପୋଖରୀରେ ଗାଧୋଉଥିବା ବେଳେ ଅସାଧାରଣତଃ ଗୋଟିଏ ଶିଶୁରୁ ବୁଡ଼ିଯାଇ ପ୍ରାଣ ହରାଇଛନ୍ତି। ଏ ନେଇ ଏକ ଅପମୃତ୍ୟୁ ମାମଲା ଗୁରୁ ହୋଇଛି।

୨୭ଶହ ଟପିଲ କରୋନା ମୃତ୍ୟୁ

୩୩ ମୃତ, ୯,୫୪୧ ଆକ୍ରାନ୍ତ

ଭୁବନେଶ୍ଵର, ୩୦୮୫ (ବ୍ୟବହାର): ରାଜ୍ୟରେ ସଂକ୍ରମଣ ହ୍ରାସ ପାଇଥିଲେ ମଧ୍ୟ ମୃତ୍ୟୁ ସଂଖ୍ୟା କମିନି। ଗତ କିଛିଦିନ ହେବ ଲଗାତର ଭାବେ ଦୈନିକ କରୋନା ମୃତ୍ୟୁ ୩୦ ଉପରେ ରହିଛି। ଗତ ୨୪ ଘଣ୍ଟା ମଧ୍ୟରେ ୧୩ ଜିଲ୍ଲାରୁ ଆଉ ୩୩ଜଣଙ୍କ ଜୀବନ ନେଇଛି ମହାମାରୀ।



ରାଜ୍ୟରେ ସଂକ୍ରମଣ ହ୍ରାସ ପାଇଥିଲେ ମଧ୍ୟ ମୃତ୍ୟୁ ସଂଖ୍ୟା କମିନି। ଗତ କିଛିଦିନ ହେବ ଲଗାତର ଭାବେ ଦୈନିକ କରୋନା ମୃତ୍ୟୁ ୩୦ ଉପରେ ରହିଛି। ଗତ ୨୪ ଘଣ୍ଟା ମଧ୍ୟରେ ୧୩ ଜିଲ୍ଲାରୁ ଆଉ ୩୩ଜଣଙ୍କ ଜୀବନ ନେଇଛି ମହାମାରୀ।

ପର୍ଯ୍ୟାପ୍ତ ଟିକା ମିଳିଲେ ୩ ମାସରେ ସରିବ ଟିକାକରଣ

ଭୁବନେଶ୍ଵର, ୩୦୮୫ (ବ୍ୟବହାର): କରୋନା ଟିକା ପାଇଁ ଗୋଟାଏ ଦେଶର ବ୍ୟବସ୍ଥା ହୋଇଛି। ଏହା ମାଧ୍ୟମରେ ୩ କୋଟି ୮୨ ଲକ୍ଷ ତୋଟି ଟିକା ଆଣିବା ପାଇଁ ଲକ୍ଷ୍ୟ ରଖାଯାଇଛି।

୧୦ ଅକ୍ଟୋବର ସିଲିଣ୍ଡର ଜବତ

ଜଳାବଜାର ରୋକିବାକୁ ହେଲୁଲାଇନ ନମ୍ବର ଜାରି



ଭୁବନେଶ୍ଵର (ଡି.ଏନ.ଏ.): ବ୍ରହ୍ମପୁର ଅର୍ପିସ୍, ୩୦୮୫ ୨୨୨୭୦୦୦) ଜାରି କରାଯାଇଛି। ସରକାର ନିର୍ଦ୍ଧାରିତ ଦରରେ ଅକ୍ଟୋବର ସିଲିଣ୍ଡର ରିଫିଲିଂ କରିବା ବାଧ୍ୟତାପୂର୍ଣ୍ଣକ।

ଚାଇନାରୁ ଆସିଲା ଖାଲି ଅକ୍ଟୋବର ସିଲିଣ୍ଡର

ଭୁବନେଶ୍ଵର, ୩୦୮୫ (ବ୍ୟବହାର): ଚାଇନାରୁ ଓଡ଼ିଶା ଆସିଲା ଖାଲି ଅକ୍ଟୋବର ସିଲିଣ୍ଡର। ସିଲିଣ୍ଡର ଧରି ଆସିଥିବା କାର୍ଗୋ ବିମାନଟି ରବିବାର ଭୁବନେଶ୍ଵର ବିଜୁ ପଟ୍ଟନାୟକ ଆନ୍ତର୍ଜାତୀୟ ବିମାନବନ୍ଦରରେ ପହଞ୍ଚିଥିଲା।

ଅନେକ ଧାନ ବୋହେଇ ଟ୍ରକ୍ ଛତିଶଗଡ଼କୁ ବରଗଡ଼ ଆସୁଛି ଏବଂ ସେଗୁଡ଼ିକ ଲିଭାଇ ଦିଆଯାଇଛି।

ବରଗଡ଼ ଆସୁଛି ଛତିଶଗଡ଼ ଧାନ

ବରଗଡ଼ ଅର୍ପିସ୍, ୩୦୮୫: ବରଗଡ଼ ଲିଭାଇ ଧାନ କିଣାବିକା ପ୍ରକ୍ରିୟାରେ ଏଯାଏଁ ସୁଧାର ଆସିନାହିଁ। ଖେଡ଼ବର୍ଦ୍ଧୀ, ଗୋକନ କଟକଣା ଚାଷୀଙ୍କ ଧାନ ବିକ୍ରିରେ ବାଧକ ସାଜିଛି।

ଅନେକ ଧାନ ବୋହେଇ ଟ୍ରକ୍ ଛତିଶଗଡ଼କୁ ବରଗଡ଼ ଆସୁଛି ଏବଂ ସେଗୁଡ଼ିକ ଲିଭାଇ ଦିଆଯାଇଛି।

ଫଲ୍ଡୁ ଏଣ୍ଟି ମାଧ୍ୟମରେ ଟାର୍ଗେଟ୍ ପୂରିଯିବ



ଏକ ଫଲ୍ଡୁ ଏଣ୍ଟି ମାଧ୍ୟମରେ ଟାର୍ଗେଟ୍ ପୂରିଯିବ ଧାନ ବିକିପାରିବେନି ଜିଲ୍ଲାର ଚାଷୀ

ଅଟୋ ଡିଲରଶିପ୍ ଖୋଲିବାକୁ ଅନୁମତି ମିଳୁ

ଭୁବନେଶ୍ଵର, ୩୦୮୫: କରୋନା କଟକଣା ଯୋଗୁ ବର୍ତ୍ତମାନ ଦେଶ ମଧ୍ୟରେ ଆର୍ଥିକ କାର୍ଯ୍ୟକଳାପ ପ୍ରଭାବିତ ହୋଇଛି। ଏଭଳି ସ୍ଥିତିରେ ଅଟୋମୋବାଇଲ ଡିଲରଶିପ୍ ପୁନର୍ବାର ଆରମ୍ଭ କରିବାକୁ ଅନୁମତି ଦେବା ଲାଗି ଯେତେବେଳେ ନିର୍ଦ୍ଦେଶ ଦିଆଯାଇଛି।

୫କି.ମି. ଖଟିଆରେ ବୁହାହେଲେ ଗର୍ଭବତୀ



ଗ୍ରାମବାସୀ ଗର୍ଭବତୀଙ୍କୁ ଖଟିଆରେ ନେଇ ଡାକ୍ତରଖାନାକୁ ଯାଉଛନ୍ତି।

ସଂକ୍ଷେପରେ

ସଂସ୍କୃତି ବିଭାଗର ସ୍ୱରୂପ ଚ୍ୟାନେଲ ଲୋକାର୍ପିତ



ଭୁବନେଶ୍ୱର, ୩୦।୫ (ରୁ୍ୟରୋ): ଓଡ଼ିଆ ଭାଷା, ସାହିତ୍ୟ ଓ ସଂସ୍କୃତି ବିଭାଗର ସରକାରୀ ସ୍ୱରୂପ ଚ୍ୟାନେଲ ରଚିବାର ଲୋକାର୍ପଣ ହୋଇଯାଇଛି।

ଭୁବନେଶ୍ୱର, ୩୦।୫ (ରୁ୍ୟରୋ)

ରାଜ୍ୟ ଖାଦ୍ୟ ଯୋଗାଣ ଓ ଖାଉଟି କଲ୍ୟାଣ ବିଭାଗ ପକ୍ଷରୁ ପାଞ୍ଚ/ଲ୍ୟାମ୍ପସ୍ ଜରିଆରେ ରବିଧାନ କିଣା ଆରମ୍ଭ ହୋଇଛି।

ଯେପରି ସହକରେ ମଞ୍ଚିରେ ଧାନ ବିକ୍ରି କରିପାରିବେ ସେ ନେଇ ସମସ୍ତ ପଦକ୍ଷେପ ଗ୍ରହଣ କରିବାକୁ ବିଭାଗୀୟ ମନ୍ତ୍ରୀ ରଣେନ୍ଦ୍ର ପ୍ରତାପ ସାଲ୍ ପାଞ୍ଚ ଓ କ୍ଷେତ୍ର ଅଧିକାରୀଙ୍କୁ ନିର୍ଦ୍ଦେଶ ଦେଇଛନ୍ତି।



ବରଗଡ଼ରୁ ସର୍ବାଧିକ ୨ଲକ୍ଷ ୮ହଜାର ୮୯ ମେଟ୍ରିକ୍ ଟନ୍ ଖୁବ୍‌ଶୀଘ୍ର କୋରାପୁଟ, ଖୋର୍ଦ୍ଧା, ଯାଜପୁରରେ ଆରମ୍ଭ ହେବ

ସଂଗ୍ରହ ପାଇଁ ମୋଟ ୨ ଲକ୍ଷ ୩୨ ହଜାର ୪୦୯ ଜଣ ଚାଷୀ ନାମ ପଞ୍ଜୀକରଣ



ମେ ୩୧ ବିଶ୍ୱ ଧୂମପାନ ନିଷେଧ ଦିବସ: ଏହି ଉପଲକ୍ଷେ ରବିବାର ପୁରୀ ବେଳାଭୂମିରେ ଶିଳ୍ପୀ ପଦ୍ମଶ୍ରୀ ସୁବର୍ଣ୍ଣନ ପଟ୍ଟନାୟକ ବାଲୁକା କାନ୍ଦରେ ସତେଜତା ବାଣୀ ଦେଇଛନ୍ତି।

ଚୋରି ମୂର୍ତ୍ତି ଜବତ, ୩ ଗିରଫ

ନିମାପଡ଼ା, ୩୦।୫ (ଡି.ଏନ୍.ଏ.)

ନିମାପଡ଼ା ଜିଲ୍ଲା ଅନ୍ତର୍ଗତ ତୁଳସୀପୁର ପଞ୍ଚାୟତର ଅନୁପ୍ରସାଦଠାରେ ନିର୍ମିତ ହୋଇଥିବା ମୂଲ୍ୟବାନ ମୂର୍ତ୍ତିକୁ ଗ୍ରାମୀଣ ପାର୍ଟିକୁ ଶନିବାର ବିକ୍ରିକର୍ତ୍ତା ରାତିରେ ଚୋରି କରିଥିବା ଜଣେ ଚୋରଙ୍କୁ ଚାରିଜଣ ଫାଣ୍ଡି ପୋଲିସ୍ ଗିରଫ କରିଛନ୍ତି।

ସାହିତ୍ୟ ସତ୍ୟଶୀଳତା, କଳ୍ପନା, ଦାୟିତ୍ୱବୋଧ ଉପରେ ଛିଡ଼ା ହୋଇଛି

ଭୁବନେଶ୍ୱର, ୩୦।୫ (ରୁ୍ୟରୋ) ଦାୟିତ୍ୱ ପ୍ରସଙ୍ଗରେ ଆଲୋଚନା କରି ଏହି ପରାମର୍ଶ ଦେଇ କହିଲେ, ନୂତନ ଲେଖକଙ୍କର ସମାଜ, ଭାଷା ଓ ସଂସ୍କୃତି ନିକଟରେ ଯଥେଷ୍ଟ ଦାୟିତ୍ୱ ରହିଛି।

TPWODL (Tata Power & Odisha Govt. Joint venture) Corporate Office : Burla, Dist.-Sambalpur (Odisha)-768017 NOTICE INVITING TENDER

ଖବରଦାତାଙ୍କୁ ପୋଲିସର ଆକ୍ରମଣ: ଏନ୍‌ଏଚ୍‌ଆର୍‌ସିରେ ଅଭିଯୋଗ

ଯାଜପୁର ଅଫିସ୍, ୩୦।୫

ଧିତ୍ୱାନ୍ତର ପୁରୀ ଜିଲ୍ଲା ପ୍ରତିନିଧି ଦତ୍ତାତ୍ରେୟ ନାୟକଙ୍କୁ ପୋଲିସର ଆକ୍ରମଣ ଘଟଣା ସମ୍ପର୍କରେ ଜାତୀୟ ମାନବାଧିକାର କମିଶନ (ଏନ୍‌ଏଚ୍‌ଆର୍‌ସି)ଙ୍କ ଦୃଷ୍ଟି ଆକର୍ଷଣ କରାଯାଇଛି।

କ୍ଷତିପୂରଣ ପ୍ରଦାନ କରାଯାଉ। ଉକ୍ତ ଅପରାଧରେ ଜଡ଼ିତ ଦୋଷୀ ତଥା ପୋଲିସ୍ କର୍ମଚାରୀଙ୍କ ବେତନରୁ କ୍ଷତିପୂରଣ ରାଶି କଟାଯିବାକୁ ବିଶ୍ୱାଳ ଅନୁରୋଧ କରିଛନ୍ତି।

କରାଯାଇଛି। ଏକଲି ଛୁଟିରେ ପୁରୀ ପୋଲିସ୍ ଡାକ୍ତରୀ ଖବରଦାତା ଦତ୍ତାତ୍ରେୟଙ୍କ ଉପରେ ହୋଇଥିବା ନିର୍ଦ୍ଦୟ ଆକ୍ରମଣ ସଂକ୍ରାନ୍ତରେ ବିଭିନ୍ନ ମହଲରୁ ନିନ୍ଦା କରାଯାଇଛି।

PUBLIC NOTICE

The public in general and film trade in particular are hereby requested to take note that our clients are in the process of acquiring the following exclusive rights (a) All Linear Rights for distribution and redistribution via any and all means including but not limited to through satellite, cable, DTH, IPTV, terrestrial, internet, mobile etc.,

Table with 7 columns: Sl. No., Film(s), Star Cast, Language, Start Date, Term, Dubbing rights. Lists 22 film titles and their associated cast members.

The Film(s) are free from any encumbrances, claims or demands, whatsoever. However, should any person(s) have claim against, to, or in respect of any of the Film(s) mentioned hereinabove whether by way of any sale, license, assignment or otherwise, such person(s) are hereby required to make the same known in writing to us at our office at B-116, MITTAL TOWERS, NARIMAN POINT, MUMBAI - 400 021.

ଆହତଙ୍କ ଚିକିତ୍ସା କରାଇଲେ ସାମାଜିକ କର୍ମୀ

ନର୍ଲା, ୩୦।୫ (ଡି.ଏନ୍.ଏ.)

କଳାହାଣ୍ଡି ଜିଲ୍ଲା ନର୍ଲା ଗ୍ରାମ ରତ୍ନଚନ୍ଦ୍ରପୁରୀ ଘନଶ୍ୟାମ ବାଗ (୧୮) ଦୁର୍ଘଟଣାରେ ଆହତ ହୋଇଥିଲେ। ତାଙ୍କର ଡାହାଣ ଗୋଡ଼ ଭାଙ୍ଗି ଯାଇଥିବା ବେଳେ ଚିକିତ୍ସା ପାଇଁ ଅର୍ଥ ବାଧ୍ୟତା ସାଧିଛି।



କହିଥିଲେ। ଏକଲି କାର୍ଯ୍ୟକ୍ରମ ନର୍ଲା ଅଞ୍ଚଳର ବୁଦ୍ଧିଜୀବୀମାନେ ମଞ୍ଚଳକୁ ସାଧୁବାଦ ଜଣାଇଛନ୍ତି।

ବାଚ୍ୟା ପ୍ରଭାବିତ ଅଞ୍ଚଳ ବୁଲିଲେ କେନ୍ଦ୍ରମନ୍ତ୍ରୀ ଧର୍ମେନ୍ଦ୍ର

ଭଦ୍ରକ ଅଫିସ୍, ୩୦।୫

କେନ୍ଦ୍ର ପେଣ୍ଡୋଲିଫମ ମନ୍ତ୍ରୀ ଧର୍ମେନ୍ଦ୍ର ପ୍ରଧାନ ରବିବାର ଭଦ୍ରକ ଜିଲ୍ଲା ଗସ୍ତରେ ଆସି ଯାଏଁ ଦ୍ୱାରା ପ୍ରଭାବିତ ଅଞ୍ଚଳ ବୁଲି ଦେଖିଛନ୍ତି। ମନ୍ତ୍ରୀ ପ୍ରଧାନ ହେଲିକପ୍ଟର ଯୋଗେ ଧାନଜା କନ୍ଦରଠାରେ ଅବତରଣ କରିଥିଲେ।



କେନ୍ଦ୍ରମନ୍ତ୍ରୀ ଧର୍ମେନ୍ଦ୍ର ପ୍ରଧାନ, ପୂର୍ବତନ ମନ୍ତ୍ରୀ ମନମୋହନ ସାମଲ, ବିଧାୟକ ବିଷୁ ସେଠା ଓ ଅନ୍ୟମାନେ ଧାନକ୍ଷେତରେ ବାଚ୍ୟା ପ୍ରଭାବିତ ଅଞ୍ଚଳ ବୁଲି ଦେଖିଛନ୍ତି।

ସୋମବାର, ୩୧ ମେ, ୨୦୧୯

ସଂକ୍ଷେପରେ

୫ରୁ ୧୨ ପିଲାଙ୍କଠାରେ ଚିକା ପରୀକ୍ଷା କରିବ କାଉଁଳା

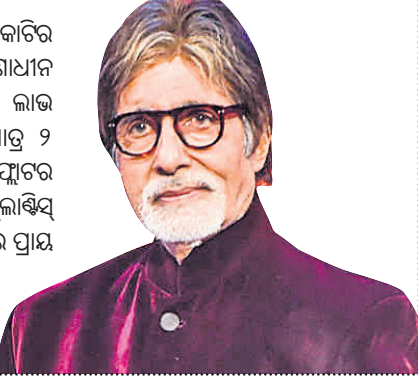


ମାସକୁ ୨୭ ହଜାର ଟଙ୍କାର ଜଳଖିଆ

ପିନ୍ଧାଇ ପ୍ରଧାନମନ୍ତ୍ରୀ ସନା ମାରିନଙ୍କ ଜଳଖିଆ ବିଲକୁ ନେଇ ବିବାଦ ଦେଖାଦେଇଛି । ମାରିନ ସରକାରୀ ଅର୍ଥର ବ୍ୟବହାର କରୁଥିବା ନେଇ ବିରୋଧୀ ମୁଣ୍ଡ ଚେକିବା ପରେ ପୋଲିସ୍ ଏହାର ଚଢ଼େଇ କରିବା ବୋଲି ଜଣାପଡ଼ିଛି ।

୩୧ କୋଟିର ଫ୍ଲୋର କିଣିଲେ ଅମିତାଭ

ବଲିଉଡ଼ ବିଗ୍ ବି ଅମିତାଭ ବଚନ ମୁଖ୍ୟତାରେ ୩୧ କୋଟିର ଏକ ଭୁବନେଶ୍ୱର କିଣିଛନ୍ତି । ଏହି ଫ୍ଲୋରଟି ଏବେ ନିର୍ମାଣାଧୀନ ରହିଛି । ମହାରାଷ୍ଟ୍ର ସରକାରଙ୍କ ଷ୍ଟାମ୍ପ ଡ୍ୟୁଟି ଛାଡ଼ିବା ପରେ ମାତ୍ର ୨ ପ୍ରତିଶତ ବା ୬୨ ଲକ୍ଷ ଟଙ୍କା ଷ୍ଟାମ୍ପ ଡ୍ୟୁଟି ପଠାଇ ଦିଆଯାଇଛି ।



କମ୍ପୁଟି କୋଭିଡ଼ ମୃତ୍ୟୁସଂଖ୍ୟା

ଦିନକରେ ୧.୬୫ ଲକ୍ଷ ସଂକ୍ରମିତ, ୩,୪୬୦ ମୃତ



୦.୫୨% ଥିଲା । ଭାରତର ମୋଟ ସିଏସଆର୍ ୧.୧୭ ପ୍ରତିଶତ ରହିଛି ।

ନୂଆଦିଲ୍ଲୀ, ୩୦।୫ : ଭାରତରେ ଗତ କିଛିଦିନର କୋଭିଡ଼ ସ୍ଥିତିକୁ ଅନୁଧ୍ୟାନ କଲେ ଦୈନିକ ସଂକ୍ରମଣ ଯଥେଷ୍ଟ ହ୍ରାସ ପାଇଛି । ସେହିପରି ପଚିଶତର ହାର ମଧ୍ୟ କମିଛି । ତେବେ ମୃତ୍ୟୁହାର ଏବେ ବି ଅଧିକ ରହିଛି, ଯାହା ସ୍ୱାସ୍ଥ୍ୟସେବା କର୍ତ୍ତୃପକ୍ଷଙ୍କୁ ଚିନ୍ତାରେ ପକାଇଛି ।

ଗତ ଏପ୍ରିଲ ମାସରେ ଦୈନିକ ହାରାହାରି ମୃତ୍ୟୁସଂଖ୍ୟା ୧.୬୩୧ ରହିଥିବାବେଳେ ମେ'ରେ ଏହା ୯୩୫କୁ ବୃଦ୍ଧି ପାଇଛି । ଗତ ଫେବୃଆରୀରେ ଦୈନିକ ହାରାହାରି ମୃତ୍ୟୁସଂଖ୍ୟା ୯୯ ରହିଥିଲା । ଦେଶରେ ସଂକ୍ରମଣ ହ୍ରାସ ପାଇଥିଲେ ମଧ୍ୟ ମୃତ୍ୟୁହାର ଯଥେଷ୍ଟ ଅଧିକ ରହିଛି ।

ନଦୀରେ ଫିଙ୍ଗାଯାଉଛି ମୃତଦେହ

ବଳରାମପୁର (ସୁପ୍ରି), ୩୦।୫ : ଉତ୍ତରପ୍ରଦେଶରେ କରୋନା ରୋଗୀଙ୍କ ମୃତଦେହ ନଦୀକୁ ଫିଙ୍ଗାଯିବା ବେଳର ଭିତ୍ତି ଯାମନାକୁ ଆସିଛି । ଦୁଇ ସପ୍ତାହ ପୂର୍ବରୁ ଗଙ୍ଗାନଦୀରେ ଭାସିଯାଉଥିବା ଏହି ମୃତଦେହ ଫିଙ୍ଗିବା ଉପରେ ପ୍ରଶ୍ନାତମକ ଭାବରେ ଉପାୟ ଗ୍ରହଣ କରିବାକୁ ନିର୍ଦ୍ଦେଶ ଦିଆଯାଇଛି ।

ଭିତ୍ତି ଯାମନା ପରେ ୨ ଗିରଫ

ନୂଆଦିଲ୍ଲୀ, ୩୦।୫ : ଉତ୍ତରପ୍ରଦେଶରେ କରୋନା ରୋଗୀଙ୍କ ମୃତଦେହ ନଦୀକୁ ଫିଙ୍ଗିବା ବେଳର ଭିତ୍ତି ଯାମନାକୁ ନିର୍ଦ୍ଦେଶ ଦିଆଯାଇଛି । ଏହାକୁ ଉଲ୍ଲଙ୍ଘନ କରିବା ପରେ ୨ ଜଣ ଗିରଫ ହୋଇଛନ୍ତି ।

କୋଭିଡ଼ ଯୋଦ୍ଧାଙ୍କୁ ପ୍ରଶଂସା କଲେ ମୋଦି

ନୂଆଦିଲ୍ଲୀ, ୩୦।୫ : ପ୍ରଧାନମନ୍ତ୍ରୀ ନରେନ୍ଦ୍ର ମୋଦି ରବିବାର ଟାଙ୍କର ମାସିକ ରେଡିଓ କାର୍ଯ୍ୟକ୍ରମ 'ମନ୍ କା ବାଚ୍'ରେ ପ୍ରଶଂସା କରି କୋଭିଡ଼ ଯୋଦ୍ଧାମାନଙ୍କ କାର୍ଯ୍ୟକୁ ଉଚ୍ଚମାନରେ ପ୍ରଶଂସା କରିଛନ୍ତି ।



କଲମ୍ୟୋ ଉପକୂଳରେ ଏକ ପଶ୍ୟାବାହୀ ଜାହାଜରେ ଲାଗିଥିବା ନିଆଁକୁ ଦାମ୍ପନ କରିବା ପାଇଁ ବାହାରିବା ପାଇଁ ଗୋଟିଏ ଜାହାଜ ଲାଗିଥିଲା ।

୪ ନୂଆ ହେଲ୍ୟୁଲାଇନ ନିର୍ମାଣ ଦେଖାଅ

ନୂଆଦିଲ୍ଲୀ, ୩୦।୫ (ପି.ଟି.) : କୋଭିଡ଼-୧୯ ସତ୍ତ୍ୱେ ନିର୍ମାଣ ପ୍ରକଳ୍ପର ଅଂଶୁଗଣେଷ ଭାବେ ନାଗରିକଙ୍କ ସୁବିଧା ପାଇଁ ୪ଟି ନୂଆ କାଟାୟ ହେଲ୍ୟୁଲାଇନ ନିର୍ମାଣ ପ୍ରକଳ୍ପର ଚଳାଣି ଲାଗି କେନ୍ଦ୍ର ସରକାର ରବିବାର ଘରୋଇ ନ୍ୟୁଜ୍ ଟ୍ୟାଲେଣ୍ଟକୁ ନିର୍ଦ୍ଦେଶ ଦେଇଛନ୍ତି ।

ଦ୍ୱାଦଶ ପରୀକ୍ଷା ବିକଳ୍ପ ବିଚାର କରୁଛି ସିବିଏସ୍‌ଇ

ନୂଆଦିଲ୍ଲୀ, ୩୦।୫ : ଦେଶରେ କରୋନା ସ୍ଥିତିକୁ ନଜରରେ ରଖି ସିବିଏସ୍‌ଇ ଏବଂ ସିଆଇଏସ୍‌ସିଏଇ ଦ୍ୱାଦଶ ଶ୍ରେଣୀ ବୋର୍ଡ ପରୀକ୍ଷାର ବିକଳ୍ପ ବିକଳ୍ପକୁ ନେଇ ବିଚାର କରୁଛନ୍ତି ।

ସଂକ୍ଷେପରେ

ଶିବଦତ୍ତ ହେଲେ ଆଜିଙ୍କିଏ ଓ ଫୁଲ ପାଟିଲ ଗୁପ୍ତର ସିଇଓ



ଭୁବନେଶ୍ୱର, ୩୦.୫: ଦେଶର ଅନ୍ୟତମ ସର୍ବବୃହତ୍ ପ୍ରତିଷ୍ଠାନ ଆଜିଙ୍କିଏ ତି ଖାର ପାଟିଲ ଗୁପ୍ତର ସ୍ୱାସ୍ଥ୍ୟ ବ୍ୟବସାୟରେ ସମ୍ପୃତି ଓ ସିଇଓ ଭାବେ ଶିବଦତ୍ତ ଦାସଙ୍କୁ ନିଯୁକ୍ତି ମିଳିଛି। ବୋର୍ଡ୍ ଏ ନେଇ ଗ୍ରହଣ କରିଥିବା ନିଷ୍ପତ୍ତି ସମ୍ପର୍କରେ କମ୍ପାନୀର ଅଧ୍ୟକ୍ଷ ରଞ୍ଜନ ଭାବେ ଘୋଷଣା କରିଛନ୍ତି। ୨୦୨୧ ବୁଦ୍ଧି ବ୍ୟବସାୟର ମୁଖ୍ୟ ଅଫିସର ଥିବା ଶିବଦତ୍ତଙ୍କୁ ନିଯୁକ୍ତି ମିଳିଛି। ବୋର୍ଡ୍ ଏ ନେଇ ଗ୍ରହଣ କରିଥିବା ନିଷ୍ପତ୍ତି ସମ୍ପର୍କରେ କମ୍ପାନୀର ଅଧ୍ୟକ୍ଷ ରଞ୍ଜନ ଭାବେ ଘୋଷଣା କରିଛନ୍ତି। ୨୦୨୧ ବୁଦ୍ଧି ବ୍ୟବସାୟର ମୁଖ୍ୟ ଅଫିସର ଥିବା ଶିବଦତ୍ତଙ୍କୁ ନିଯୁକ୍ତି ମିଳିଛି।

ଚୈତ୍ତକାଳ ରିସେସନ, ସେନ୍ସେଟିଭ୍ ସ୍ତର ୪୦ ହଜାର

ମୋଦିଙ୍କ ଦ୍ୱିତୀୟ ପାଲିରେ ଅର୍ଥ ବ୍ୟବସ୍ଥା

୨୦୧୯ ମେ ମାସରେ ପ୍ରଧାନମନ୍ତ୍ରୀ ନରେନ୍ଦ୍ର ମୋଦି ବୃତ୍ତାନ୍ତ ପାଲି ଆରମ୍ଭ କରିଥିଲେ। ୨୦୨୪ ବୁଦ୍ଧି ଭାରତୀୟ ଅର୍ଥ ବ୍ୟବସ୍ଥାକୁ ୫ ବର୍ଷ ଉପରେ ଭାରତୀୟ ସରକାରୀ ପଦକ୍ଷେପ ନେଇଛି। ୨୦୨୦ରେ ଆର୍ଥିକ ଅଭିବୃଦ୍ଧିକୁ ବୃଦ୍ଧି ଦେବା ଲାଗି ସରକାର ଯେତେବେଳେ ବିଭିନ୍ନ ସଂସ୍କାର ପ୍ରକଳ୍ପ ଆରମ୍ଭ କଲେ ସେତେବେଳେ କରୋନା ମହାମାରୀ ପ୍ରଭାବ ବଜାରକୁ ସଙ୍କଟ ସୃଷ୍ଟି କରିଥିଲା ବୋଲି ଦେଖାଯାଇଛି। ଗତ ୨ ବର୍ଷରେ ସରକାର ବିଭିନ୍ନ ଯୋଜନା ଆରମ୍ଭ କରିଛନ୍ତି। ଏବର୍ଷ ମୁକ୍ତିରେ ଭାରତ ପ୍ରଥମ ଦେଶ ଭାବେ ରିସେସନ ସାମାଜ୍ୟ ଚଳାଇଛି। ଲିଭିଙ୍ଗ୍ ସ୍ତର ଆମର ସରକାର ସର୍ବୋଚ୍ଚ ସ୍ତରରେ ରହିଛି। ଗତ ୨ ବର୍ଷରେ ସରକାର ବିଭିନ୍ନ ଯୋଜନା ଆରମ୍ଭ କରିଛନ୍ତି। ଏବର୍ଷ ମୁକ୍ତିରେ ଭାରତ ପ୍ରଥମ ଦେଶ ଭାବେ ରିସେସନ ସାମାଜ୍ୟ ଚଳାଇଛି।

ପରେ ଏଥିରେ ସୁଧାର ଆସିଥିବା ବେଳେ ବୃତ୍ତାନ୍ତ ଲଞ୍ଚନ ଯୋଗୁ ଏହା ପୁଣି ଥରେ ଧିରୀ ହୋଇଛି। ଚଳିତ ମାସ ୨୩ ବୁଦ୍ଧି ବ୍ୟବସାୟର ବେରୋଜଗାତା ୧୪.୭% ହୋଇଥିଲା। ଏହାର ପୂର୍ବ ସମ୍ବନ୍ଧରେ ଏହା ୧୪.୫% ଥିଲା। ଚଳିତ ବର୍ଷ ଏପ୍ରିଲ ପରାଂଗୁ ଦେବର ହାର ଲାଗତର ଉପରେ ରହିଥିବା ନଜରକୁ ଆସିଛି। ଦେଶର ପୁଞ୍ଜି ବଜାରରେ ବର୍ତ୍ତମାନ ଭାରତୀୟ ମୁଦ୍ରା ରହିଛି। ଚଳିତ ବର୍ଷ ଡିସେମ୍ବର ୨୨ରେ ବୟେ ଷ୍ଟକ୍ ଏକ୍ସଚେଞ୍ଜ (ବିଏସଏକ୍ସ) ପ୍ରଥମଥର ଲାଗି ୫୦ ହଜାର ପାଖରେ ରହିଥିଲା। ଦେଶର ପୁଞ୍ଜି ବଜାରରେ ବର୍ତ୍ତମାନ ଭାରତୀୟ ମୁଦ୍ରା ରହିଛି। ଚଳିତ ବର୍ଷ ଡିସେମ୍ବର ୨୨ରେ ବୟେ ଷ୍ଟକ୍ ଏକ୍ସଚେଞ୍ଜ (ବିଏସଏକ୍ସ) ପ୍ରଥମଥର ଲାଗି ୫୦ ହଜାର ପାଖରେ ରହିଥିଲା।

କରୋନାରେ ସହଯୋଗର ହାତ ବଢ଼ାଇଲା 'ଭାରତ ମସଲା'



କଟକ ଅଫିସ, ୩୦.୫: କରୋନା ମହାମାରୀ ବୃତ୍ତାନ୍ତ ଲଞ୍ଚନ ଯୋଗୁ କାର୍ଯ୍ୟ ଓ ଜୀବିକା ମଧ୍ୟକୁ ଗୋଟିଏତୁ ବାଧ୍ୟତାକୁ ପଡ଼ିଛି। ଏହି ପରିସ୍ଥିତିରେ 'ଭାରତ ମସଲା' ସହଯୋଗରେ ଭୁବନେଶ୍ୱର ମୁନିସିପାଲିଟିରେ ପହଞ୍ଚିଥିଲେ। ଅନେକ ଘରୋଇ ଉତ୍ପାଦନ ଏକ ଉପାଦାନ ଭାବେ ବ୍ୟବହାର କରାଯାଇଛି। ଗତ ୨ ବର୍ଷ ହେଲା ସେ ଅନେକ କମ୍ପାନୀକୁ ଆତରାଧ୍ୟତାରେ ପ୍ରତ୍ୟା ନେଇଛନ୍ତି। କରୋନା ସମୟରେ କରୋନା ସଂକ୍ରମଣ ଲାଗିଛି। ଏହା ପ୍ରଭାବିତ କଲାଗୁଡ଼ିକରେ ଆବଶ୍ୟକ ଉପକରଣ, ଖେୟାନ ଏବଂ ଅନ୍ୟାନ୍ୟ ଆବଶ୍ୟକ ସାମଗ୍ରୀ ସହିତ ଅଭିଳାଷି ଗୋଟିଏତୁ ବାଧ୍ୟତାକୁ ପଡ଼ିଛି। ଏହି ପରିସ୍ଥିତିରେ 'ଭାରତ ମସଲା' ସହଯୋଗରେ ଭୁବନେଶ୍ୱର ମୁନିସିପାଲିଟିରେ ପହଞ୍ଚିଥିଲେ।

ବାଟ୍ୟା ପ୍ରଭାବିତଙ୍କ ଲାଗି ହୁଏ ଶୁଣାଇବା ଟାଙ୍କିଫୋର୍ସ

କୋଭିଡ଼-୧୯ ବୃତ୍ତାନ୍ତ ଲଞ୍ଚନ ଯୋଗୁ ବଜାର ବର୍ତ୍ତମାନ ପ୍ରଭାବିତ ହୋଇଛି। ଏହି ପ୍ରଭାବକୁ କମାଇବା ଲାଗି ରାଷ୍ଟ୍ରୀୟ ବ୍ୟାଙ୍କଗୁଡ଼ିକ ନିଜର ଧରଣକୁ କମାଇବା ଆରମ୍ଭ କରିଛନ୍ତି। ଏହା ସହ ଗ୍ରାହକଙ୍କୁ ଶୁଣାଇବା ଟାଙ୍କିଫୋର୍ସ କାର୍ଯ୍ୟକାରୀ କରିବା ଲାଗି ଚିନ୍ତା କରାଯାଉଛି। ଏହା ପ୍ରଭାବିତ ବ୍ୟକ୍ତିଙ୍କୁ ଶୁଣାଇବା ଟାଙ୍କିଫୋର୍ସ କାର୍ଯ୍ୟକାରୀ କରିବା ଲାଗି ଚିନ୍ତା କରାଯାଉଛି।

ଇସିଏଲ୍‌ସିଏସ୍ ସୀମା ବଢ଼ିଲା

କୋଭିଡ଼ ପ୍ରଭାବ ହାତୀ ଲାଗି ରାଷ୍ଟ୍ରୀୟ ବ୍ୟାଙ୍କଗୁଡ଼ିକର ପଦକ୍ଷେପ

୨୫ କୋଟି ଟଙ୍କା ପର୍ଯ୍ୟନ୍ତ ରଣ ରିଷ୍କ୍‌କଟରିଂ ଆରମ୍ଭ



କୋଭିଡ଼-୧୯ ବୃତ୍ତାନ୍ତ ଲଞ୍ଚନ ଯୋଗୁ ବଜାର ବର୍ତ୍ତମାନ ପ୍ରଭାବିତ ହୋଇଛି। ଏହି ପ୍ରଭାବକୁ କମାଇବା ଲାଗି ରାଷ୍ଟ୍ରୀୟ ବ୍ୟାଙ୍କଗୁଡ଼ିକ ନିଜର ଧରଣକୁ କମାଇବା ଆରମ୍ଭ କରିଛନ୍ତି। ଏହା ସହ ଗ୍ରାହକଙ୍କୁ ଶୁଣାଇବା ଟାଙ୍କିଫୋର୍ସ କାର୍ଯ୍ୟକାରୀ କରିବା ଲାଗି ଚିନ୍ତା କରାଯାଉଛି। ଏହା ପ୍ରଭାବିତ ବ୍ୟକ୍ତିଙ୍କୁ ଶୁଣାଇବା ଟାଙ୍କିଫୋର୍ସ କାର୍ଯ୍ୟକାରୀ କରିବା ଲାଗି ଚିନ୍ତା କରାଯାଉଛି।

ସଙ୍ଗୀତ ନିର୍ଦ୍ଦେଶକ ଭୂପେନ୍ଦ୍ରଙ୍କ ପରଲୋକ



ସଙ୍ଗୀତ ନିର୍ଦ୍ଦେଶକ ଭୂପେନ୍ଦ୍ର ବସୁଆ(୪୫)ଙ୍କ ଶନିବାର ହୃଦ୍‌ଘାତରେ ପରଲୋକ ଘଟିଛି। ବୌଦ୍ଧ ଭାବରେ ସରକାରୀ ଶ୍ରାମରେ କଳ୍ପ ଗ୍ରହଣ କରିଥିବା ଭୂପେନ୍ଦ୍ର ନାଟକରେ ସଙ୍ଗୀତ ନିର୍ଦ୍ଦେଶନା ଦେଇ ବେଶ୍ ସୁନାମ ଅର୍ଜନ କରିଥିଲେ। ସେ ଶାସ୍ତ୍ରୀୟ ସଙ୍ଗୀତରେ ତାତ୍ପ୍ରୀ ଶିକ୍ଷା ଲାଭ କରିଥିଲେ। ଯାତ୍ରା, ଖଗୋଳିଆ ଓ ନାଟ୍ ଅନୁସନ୍ଧାନ ସୁବର୍ଣ୍ଣପୁର ଖାତା ପରିବେଷିତ ତଥା ନାଟ୍ୟକାର ଏବଂ ନିର୍ଦ୍ଦେଶକ ପ୍ରମୁଖ ସାହିତ୍ୟ ନାଟକ କୁଲିଲର ସଙ୍ଗୀତ ନିର୍ଦ୍ଦେଶନା ତାଙ୍କୁ ବେଶ୍ ପ୍ରସିଦ୍ଧି ଆଣି ଦେଇଥିଲା। ରାଜ୍ୟ ଓ ରାଜ୍ୟ ବାହାରେ ପ୍ରଦର୍ଶିତ ନାଟକରେ ସଙ୍ଗୀତ ନିର୍ଦ୍ଦେଶନା ଦେଇ ଭୂପେନ୍ଦ୍ର ପୁରସ୍କୃତ ହୋଇଥିଲେ। ମାଟି ମା' କଳାକେନ୍ଦ୍ର, ପଲସାଗୋରା ସହ ବହୁ ବର୍ଷ ଧରି ସେ କର୍ତ୍ତୃ ଥିଲେ। ଏହାପରେ ଉଚ୍ଚତ ସାଂସ୍କୃତିକ ପରିଷଦ, ଯାତ୍ରା ଓ ନାଟ୍ ସେ ସକ୍ରିୟ ସହଯୋଗ ଥିଲେ। କିଛି ଦିନ ଧରି ସେ ସ୍ୱାସ୍ଥ୍ୟଗତ କାରଣରୁ ବୁଲିରେ ଟିକସିତ ହେଉଥିଲେ। ଗତ ୨୫ ତାରିଖରେ ତାଙ୍କ ମା'ଙ୍କ ବିୟୋଗ ପରେ ଭୂପେନ୍ଦ୍ରଙ୍କ ସ୍ୱାସ୍ଥ୍ୟବସ୍ଥାରେ ଅବନତି ଦେଖା ଦେଖାଯାଇଛି। ତାଙ୍କ ବିୟୋଗରେ ବୌଦ୍ଧ ଓ ସୁବର୍ଣ୍ଣପୁର ଅଞ୍ଚଳର କଳାକାରଙ୍କ ମଧ୍ୟରେ ଶୋକର ଛାୟା ଖେଳିଯାଇଛି। ରବିବାର ସନ୍ଧ୍ୟାରେ ନାଟ୍ ସୁବର୍ଣ୍ଣପୁର ଓ ଯାତ୍ରା ଖଗୋଳିଆ ଖାତା ମିଳିତ ଭାବେ ଭାଦ୍ରପାଳ ଯୁବଫର୍ମରେ ଏକ ଶୋକସଭା ଆୟୋଜିତ ହୋଇଥିଲା।

ଓଡ଼ିଶା ପ୍ରତି ସମର୍ପିତ ଥିଲେ ଓଡ଼ିଆ ଶିଳ୍ପୀ

ଓଡ଼ିଶା ପ୍ରତି ସମର୍ପିତ ଥିଲେ ଓଡ଼ିଆ ଶିଳ୍ପୀ

ଓଡ଼ିଆ ଶିଳ୍ପୀ

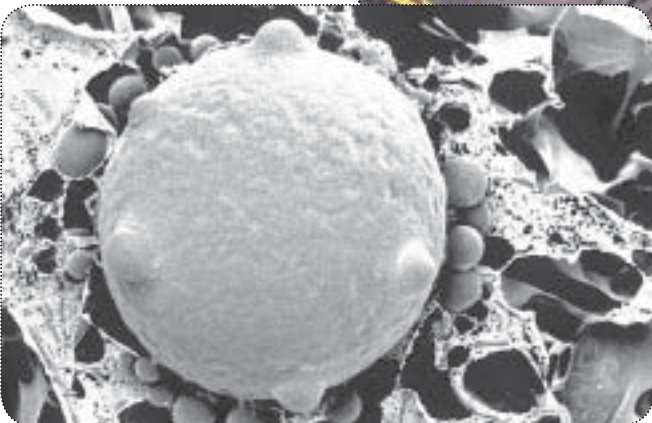
ଓଡ଼ିଆ ଶିଳ୍ପୀ



ଡା. ଶୁଭଦ୍ରା ପତିଡ଼ା

ଫଙ୍ଗସ୍ : ଆଉ ଏକ ପହାପାରୀ

ସ୍ତ୍ରୀ ଲୋକଙ୍କ ମଧ୍ୟରେ ଫଙ୍ଗସ୍ ଆକ୍ରମଣର ହାର ବୃଦ୍ଧି ପାଇଛି । ଫଙ୍ଗସ୍ ହେଉଛି ଏକ ଚର୍ମ ରୋଗ । ଏହା ଚର୍ମର ଉପର ସ୍ତରରେ ଲାଗିଯାଇଥାଏ । ଫଙ୍ଗସ୍ ହେଉଛି ଏକ ପ୍ରକାର ଫଙ୍ଗସ୍ । ଏହା ଚର୍ମର ଉପର ସ୍ତରରେ ଲାଗିଯାଇଥାଏ । ଫଙ୍ଗସ୍ ହେଉଛି ଏକ ପ୍ରକାର ଫଙ୍ଗସ୍ । ଏହା ଚର୍ମର ଉପର ସ୍ତରରେ ଲାଗିଯାଇଥାଏ । ଫଙ୍ଗସ୍ ହେଉଛି ଏକ ପ୍ରକାର ଫଙ୍ଗସ୍ । ଏହା ଚର୍ମର ଉପର ସ୍ତରରେ ଲାଗିଯାଇଥାଏ ।



ଏହା ଚର୍ମର ଉପର ସ୍ତରରେ ଲାଗିଯାଇଥାଏ । ଫଙ୍ଗସ୍ ହେଉଛି ଏକ ପ୍ରକାର ଫଙ୍ଗସ୍ । ଏହା ଚର୍ମର ଉପର ସ୍ତରରେ ଲାଗିଯାଇଥାଏ । ଫଙ୍ଗସ୍ ହେଉଛି ଏକ ପ୍ରକାର ଫଙ୍ଗସ୍ । ଏହା ଚର୍ମର ଉପର ସ୍ତରରେ ଲାଗିଯାଇଥାଏ । ଫଙ୍ଗସ୍ ହେଉଛି ଏକ ପ୍ରକାର ଫଙ୍ଗସ୍ । ଏହା ଚର୍ମର ଉପର ସ୍ତରରେ ଲାଗିଯାଇଥାଏ ।

ଫଙ୍ଗସ୍ ହେଉଛି ଏକ ପ୍ରକାର ଫଙ୍ଗସ୍ । ଏହା ଚର୍ମର ଉପର ସ୍ତରରେ ଲାଗିଯାଇଥାଏ । ଫଙ୍ଗସ୍ ହେଉଛି ଏକ ପ୍ରକାର ଫଙ୍ଗସ୍ । ଏହା ଚର୍ମର ଉପର ସ୍ତରରେ ଲାଗିଯାଇଥାଏ । ଫଙ୍ଗସ୍ ହେଉଛି ଏକ ପ୍ରକାର ଫଙ୍ଗସ୍ । ଏହା ଚର୍ମର ଉପର ସ୍ତରରେ ଲାଗିଯାଇଥାଏ ।



ଏହା ଚର୍ମର ଉପର ସ୍ତରରେ ଲାଗିଯାଇଥାଏ । ଫଙ୍ଗସ୍ ହେଉଛି ଏକ ପ୍ରକାର ଫଙ୍ଗସ୍ । ଏହା ଚର୍ମର ଉପର ସ୍ତରରେ ଲାଗିଯାଇଥାଏ । ଫଙ୍ଗସ୍ ହେଉଛି ଏକ ପ୍ରକାର ଫଙ୍ଗସ୍ । ଏହା ଚର୍ମର ଉପର ସ୍ତରରେ ଲାଗିଯାଇଥାଏ ।



ଫଙ୍ଗସ୍ ହେଉଛି ଏକ ପ୍ରକାର ଫଙ୍ଗସ୍ । ଏହା ଚର୍ମର ଉପର ସ୍ତରରେ ଲାଗିଯାଇଥାଏ । ଫଙ୍ଗସ୍ ହେଉଛି ଏକ ପ୍ରକାର ଫଙ୍ଗସ୍ । ଏହା ଚର୍ମର ଉପର ସ୍ତରରେ ଲାଗିଯାଇଥାଏ ।

ଏହା ଚର୍ମର ଉପର ସ୍ତରରେ ଲାଗିଯାଇଥାଏ । ଫଙ୍ଗସ୍ ହେଉଛି ଏକ ପ୍ରକାର ଫଙ୍ଗସ୍ । ଏହା ଚର୍ମର ଉପର ସ୍ତରରେ ଲାଗିଯାଇଥାଏ । ଫଙ୍ଗସ୍ ହେଉଛି ଏକ ପ୍ରକାର ଫଙ୍ଗସ୍ । ଏହା ଚର୍ମର ଉପର ସ୍ତରରେ ଲାଗିଯାଇଥାଏ ।

ଫଙ୍ଗସ୍ ହେଉଛି ଏକ ପ୍ରକାର ଫଙ୍ଗସ୍ । ଏହା ଚର୍ମର ଉପର ସ୍ତରରେ ଲାଗିଯାଇଥାଏ । ଫଙ୍ଗସ୍ ହେଉଛି ଏକ ପ୍ରକାର ଫଙ୍ଗସ୍ । ଏହା ଚର୍ମର ଉପର ସ୍ତରରେ ଲାଗିଯାଇଥାଏ ।

ଫଙ୍ଗସ୍ ହେଉଛି ଏକ ପ୍ରକାର ଫଙ୍ଗସ୍ । ଏହା ଚର୍ମର ଉପର ସ୍ତରରେ ଲାଗିଯାଇଥାଏ । ଫଙ୍ଗସ୍ ହେଉଛି ଏକ ପ୍ରକାର ଫଙ୍ଗସ୍ । ଏହା ଚର୍ମର ଉପର ସ୍ତରରେ ଲାଗିଯାଇଥାଏ ।

ଫଙ୍ଗସ୍ ହେଉଛି ଏକ ପ୍ରକାର ଫଙ୍ଗସ୍ । ଏହା ଚର୍ମର ଉପର ସ୍ତରରେ ଲାଗିଯାଇଥାଏ । ଫଙ୍ଗସ୍ ହେଉଛି ଏକ ପ୍ରକାର ଫଙ୍ଗସ୍ । ଏହା ଚର୍ମର ଉପର ସ୍ତରରେ ଲାଗିଯାଇଥାଏ ।

ଫଙ୍ଗସ୍ ହେଉଛି ଏକ ପ୍ରକାର ଫଙ୍ଗସ୍ । ଏହା ଚର୍ମର ଉପର ସ୍ତରରେ ଲାଗିଯାଇଥାଏ । ଫଙ୍ଗସ୍ ହେଉଛି ଏକ ପ୍ରକାର ଫଙ୍ଗସ୍ । ଏହା ଚର୍ମର ଉପର ସ୍ତରରେ ଲାଗିଯାଇଥାଏ ।

ଫଙ୍ଗସ୍ ହେଉଛି ଏକ ପ୍ରକାର ଫଙ୍ଗସ୍ । ଏହା ଚର୍ମର ଉପର ସ୍ତରରେ ଲାଗିଯାଇଥାଏ । ଫଙ୍ଗସ୍ ହେଉଛି ଏକ ପ୍ରକାର ଫଙ୍ଗସ୍ । ଏହା ଚର୍ମର ଉପର ସ୍ତରରେ ଲାଗିଯାଇଥାଏ ।

ଫଙ୍ଗସ୍ ହେଉଛି ଏକ ପ୍ରକାର ଫଙ୍ଗସ୍ । ଏହା ଚର୍ମର ଉପର ସ୍ତରରେ ଲାଗିଯାଇଥାଏ । ଫଙ୍ଗସ୍ ହେଉଛି ଏକ ପ୍ରକାର ଫଙ୍ଗସ୍ । ଏହା ଚର୍ମର ଉପର ସ୍ତରରେ ଲାଗିଯାଇଥାଏ ।

ଫଙ୍ଗସ୍ ହେଉଛି ଏକ ପ୍ରକାର ଫଙ୍ଗସ୍ । ଏହା ଚର୍ମର ଉପର ସ୍ତରରେ ଲାଗିଯାଇଥାଏ । ଫଙ୍ଗସ୍ ହେଉଛି ଏକ ପ୍ରକାର ଫଙ୍ଗସ୍ । ଏହା ଚର୍ମର ଉପର ସ୍ତରରେ ଲାଗିଯାଇଥାଏ ।

ଫଙ୍ଗସ୍ ହେଉଛି ଏକ ପ୍ରକାର ଫଙ୍ଗସ୍ । ଏହା ଚର୍ମର ଉପର ସ୍ତରରେ ଲାଗିଯାଇଥାଏ । ଫଙ୍ଗସ୍ ହେଉଛି ଏକ ପ୍ରକାର ଫଙ୍ଗସ୍ । ଏହା ଚର୍ମର ଉପର ସ୍ତରରେ ଲାଗିଯାଇଥାଏ ।

ଉଚ୍ଚ ରକ୍ତଚାପ ରୋଗୀଙ୍କ ପାଇଁ

ଯଦି ଆପଣ ଉଚ୍ଚ ରକ୍ତଚାପ ଦ୍ୱାରା ପୀଡ଼ିତ, ତେବେ ରକ୍ତଚାପ କେତେ ଅଛି ତାହା ନିର୍ଦ୍ଦିଷ୍ଟ ସମୟ ଅନ୍ତରାଳରେ ମାପି ନିଅନ୍ତୁ । ବିଶେଷକରି ବୟସ ବଢ଼ିଲେ ଏହି ସମୟା ଦେଖାଯିବାର ଆଶଙ୍କା ରହିଛି । ତେଣୁ ଏଥିପ୍ରତି ସଚଳ ରୁହନ୍ତୁ । ଯଦି ଥରେ ଆପଣଙ୍କର ରକ୍ତଚାପରେ ଅସ୍ୱାଭାବିକ ବୃଦ୍ଧି ଦେଖାଦେଲା, ତେବେ ପରବର୍ତ୍ତୀ ସମୟରେ ତାହା କିପରି ରହୁଛି ତାହା ମାପି ଦେଖିନିଅନ୍ତୁ । ରକ୍ତଚାପକୁ ସମ୍ବଳିତ ରଖିବାକୁ ହେଲେ କେବଳ ଔଷଧ ନୁହେଁ, ଖାଦ୍ୟପେୟ ପ୍ରତି ଧ୍ୟାନ ଦିଅନ୍ତୁ । ପ୍ରତିଦିନ କିଛି ସମୟ ବ୍ୟାୟାମ କରିବାକୁ ଉଲ୍ଲ୍ଲାସ ନାହିଁ । ସବୁଠାରୁ ଗୁରୁତ୍ୱପୂର୍ଣ୍ଣ କଥା ହେଲା, ନିଶାଦ୍ରବ୍ୟ ସେବନ ଯୋଗୁଁ ରକ୍ତଚାପକମିତ ସମୟା ଆପଣ ଏଭଳି ଅଭାବ ସହ ଜଡ଼ିତ, ତେବେ ତାହାକୁ ତ୍ୟାଗ କରିବାକୁ ହେବ ।



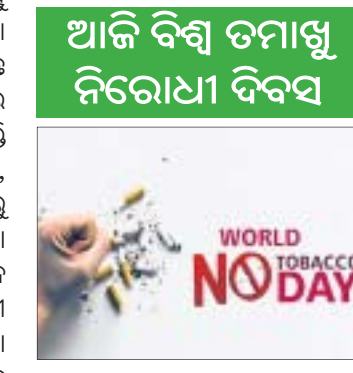
ରକ୍ତଚାପ ବିଷୟରେ ଡାକ୍ତରଙ୍କ ସହ ଆଲୋଚନା କରିବା ସମୟରେ ଆପଣଙ୍କର ଅନ୍ୟାନ୍ୟ ସ୍ୱାସ୍ଥ୍ୟ ସମସ୍ୟା ବିଷୟରେ ସୂଚନା ଦେବାକୁ ଉଲ୍ଲ୍ଲାସ ନାହିଁ । ରକ୍ତଚାପରେ ଆକ୍ରାନ୍ତ ହେଲେ ଡାକ୍ତରଙ୍କ ପରାମର୍ଶ ଅନୁସାରେ ଔଷଧ ଖାଆନ୍ତୁ । କାରଣ ଯେ ରକ୍ତଚାପର ଅବସ୍ଥା ଦେଖି ଔଷଧର ଡୋଜ୍ ସ୍ଥିର କରିଥାଆନ୍ତି ।

ସତର୍କତା ହିଁ ଜରୁରୀ



ଡା. ବସନ୍ତ କୁମାର ମିଶ୍ର

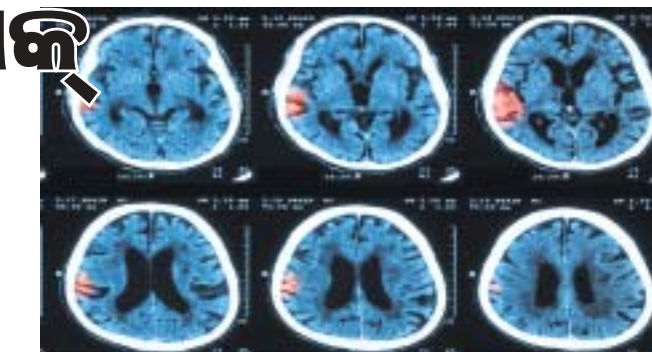
ମାରାତ୍ମକ ପ୍ରଭାବକୁ ପ୍ରତିରୋଧ ନିମନ୍ତେ ଚେଷ୍ଟା କାରି ରଖିଥିବା ହେଲେ ତମାଖୁ ସେବନ ଦ୍ୱାରା ସୃଷ୍ଟି ହେଉଥିବା ବିଭିନ୍ନ ରୋଗକୁ ପ୍ରତିରୋଧ ନିମନ୍ତେ ସବୁବର୍ଗର ବ୍ୟକ୍ତି ବିଶେଷକରି ସହଯୋଗର ଆବଶ୍ୟକତା ରହିଛି । ଏହାଦ୍ୱାରା ବର୍ତ୍ତମାନ ଓ ଭବିଷ୍ୟତ ପିଢ଼ି ପାଇଁ ଜୀବନ ସୁରକ୍ଷା ନିମନ୍ତେ ସହାୟକ ହୋଇପାରିବ । ସର୍ବସାଧାରଣ ସ୍ଥାନରେ କିମ୍ପା ବସ୍, ଟ୍ରେନରେ ତମାଖୁ ସେବନ କରିବା ତଥା ବୋକାନ୍‌ସ୍ମୃତିକରେ 'ତମାଖୁ' ଦ୍ୱାରା ପ୍ରସ୍ତୁତ ବିଭିନ୍ନ ସାମଗ୍ରୀ



ସାରା ବିଶ୍ୱରେ ମାନବ ସଭ୍ୟତା ବହୁ ପ୍ରାୟତଃ ସହ ମୁକାବିଲା କରି ପୁଣ୍ୟପୁଣ୍ୟରେ ବନ୍ଧୁ ରହିବା ନିମନ୍ତେ ପ୍ରାୟତଃ କାରି ରଖିଆସିଛି । ସମାଜରେ ପ୍ରାୟତଃ ଉର୍ଦ୍ଧ୍ୱ ଏବଂ ବୟସ୍କ ବ୍ୟକ୍ତି ମଧ୍ୟ ଦୈନିକ ବିଡ଼ି, ସିଗାରେଟ୍, ପିଚ୍ଚା, ହୁକା, ଖଇଜ, ପୁଡ଼ିଆ ଆଦି ଧୂଆଁପତ୍ର ପ୍ରସ୍ତୁତ ବିଭିନ୍ନ ନିଶାଦ୍ରବ୍ୟ କଞ୍ଚା ତଥା ଧୂଆଁ ଆକାରରେ ସିଧାସଳଖ ସେବନ କରିଥାଆନ୍ତି, ଯାହାକି ପରବର୍ତ୍ତୀ ସମୟରେ ଏହା ମୁଖ୍ୟ କର୍କଟକ, ଗଳା କର୍କଟକ, ରାଜକଣ୍ଠା ତଥା ସ୍ତ୍ରୀସୂକ୍ଷ୍ମକମିତ ବିଭିନ୍ନ ମାରାତ୍ମକ ରୋଗ ଶରୀରରେ ସୃଷ୍ଟି ହୋଇଥାଏ । ଏକଦେ ସ୍ତ୍ରୀମଣିଷ ବିପୁଳ ଅର୍ଥ ଖର୍ଚ୍ଚ କରି ଶାରୀରିକ ଓ ମାନସିକ କଷ୍ଟ ଭୋଗ କରି ଶେଷରେ ମୃତ୍ୟୁମୁଖରେ ପଡ଼ିଥାଏ । ଏହି ଅକାଳ ମୃତ୍ୟୁକୁ ରୋକିବା ପାଇଁ ଏହାକୁ ନିର୍ମୂଳକ କରିବାକୁ (Tobacco) ସେବନକୁ ସମ୍ପୂର୍ଣ୍ଣ ଭାବେ ବନ୍ଦ କରିବା ଉଚିତ । ତମାଖୁ ସେବନକୁ ପ୍ରତିରୋଧ କରିବା ପାଇଁ ଜନସଚେତନତା ସୃଷ୍ଟି ନିମନ୍ତେ ବିଶ୍ୱ ସ୍ୱାସ୍ଥ୍ୟ ସଂଗଠନ (WHO) ଦ୍ୱାରା ୧୯୮୭ ମେ ୩୧ ତାରିଖକୁ 'ଅନ୍ତର୍ଜାତୀୟ ତମାଖୁ ନିରୋଧା ଦିବସ' (World No Tobacco Day) ଭାବେ ପାଳନ କରାଯାଇ ଆସୁଅଛି । ଚଳିତବର୍ଷ ଏ ନେଇ ସ୍ତ୍ରୀମଣିଷ ବିଭାଗ 'ତମାଖୁ ବର୍ଜନ ପାଇଁ ପ୍ରତିଜ୍ଞାବଦ୍ଧ ହେବା' । ସାମ୍ପ୍ରତିକ ପରିସ୍ଥିତିରେ ବିଶ୍ୱ କରୋନା ଭଳି ଏକ

ବିକ୍ରୟ ନିମନ୍ତେ ସରକାର ଆଇନ ଦୃଷ୍ଟିରୁ ବନ୍ଦନା ଅପରାଧ ଭାବେ ଘୋଷଣା କରିଛନ୍ତି । ତେଣୁ ତମାଖୁ ସେବନ ପ୍ରତିରୋଧ ନିମନ୍ତେ ଆମେ ସମସ୍ତେ ମାନସିକ ସ୍ତରରେ ଏକାଠି ହୋଇ ସହଯୋଗ କରିବା ଆବଶ୍ୟକତା ରହିଛି । ଆମ ରାଜ୍ୟରେ ଓ ଦେଶରେ ମଧ୍ୟ ପ୍ରତିବର୍ଷ 'ମେ ମାସ' ୩୧ ତାରିଖକୁ ବିଶ୍ୱ ତମାଖୁ ନିରୋଧ ଦିବସ ଭାବେ ସମସ୍ତ ପ୍ରାଥମିକ ସ୍ୱାସ୍ଥ୍ୟକେନ୍ଦ୍ର, ଗୋଷ୍ଠୀ ସ୍ୱାସ୍ଥ୍ୟକେନ୍ଦ୍ର, ଜିଲା ଓ ରାଜ୍ୟସ୍ତରରେ ପାଳନ କରାଯାଇଥାଏ । ଏ ନେଇ ଆମେ ସଚଳ ରହିଲେ ତମାଖୁ କବଳକୁ ନିଜକୁ ରକ୍ଷା କରିପାରିବା । ଏଥିପାଇଁ ଜନସଚେତନତା ଆବଶ୍ୟକତା ରହିଛି । - ଗୋଷ୍ଠୀ ସ୍ୱାସ୍ଥ୍ୟକେନ୍ଦ୍ର, ଚନ୍ଦ୍ରାପୁର ନବରଙ୍ଗପୁର ମୋ: ୭୮୯୪୧୨୮୭

କିଛି ବ୍ୟକ୍ତି ସମସ୍ତଙ୍କ ହେଉଥିବା ଗୁରୁତର ସ୍ୱାସ୍ଥ୍ୟକମିତ ସମସ୍ୟାଗୁଡ଼ିକ ମଧ୍ୟରୁ ବ୍ରେନ୍ ଷ୍ଟ୍ରୋକ୍ ଅନ୍ୟତମ । ତେବେ ଏହାର କାରଣ ସମ୍ପର୍କରେ ଆମେ ଅବଗତ ହେବା ନିହାତି ଦରକାର । ଅଧିକାଂଶ ସମୟ ବେନସନରେ ରହିବା, ଡାକ୍ତରଙ୍କ ସହିତ ନିଶାଦ୍ରବ୍ୟ ସେବନ,



ରହିଛି । ଆପଣଙ୍କ ହାତଗୋଡ଼ ବନ୍ଦନା ଲାଗୁଛି କି ? ଏହି ସମୟରେ ଏପରି ଅନୁଭବ ହୁଏ ଯେ, ସଚେତନିତି ସମଗ୍ର ଶରୀର ଶକ୍ତିହୀନ ହୋଇପଡ଼ୁଛି । ଏପରି ଲକ୍ଷଣ ପ୍ରକାଶ ପାଇବା ମାତ୍ରେ ବିଳମ୍ବ ନ କରି ତୁରନ୍ତ ଡାକ୍ତରଙ୍କ ସହ ପରାମର୍ଶ କରନ୍ତୁ । ବ୍ରେନ୍ ଷ୍ଟ୍ରୋକ୍ ହେବା ମାତ୍ରେ କଥା କହିବା ଶକ୍ତି ଧୀରେ ଧୀରେ ହ୍ରାସ ପାଏ । ସଂପୂର୍ଣ୍ଣ ବ୍ୟକ୍ତିଗତ ମୁଖ୍ୟ ମଣ୍ଡଳ ଗାୟାର୍ଯ୍ୟ ଦେଖାଯାଏ । ସେ ହସିବାକୁ ଚେଷ୍ଟା କଲେ ମଧ୍ୟ ହସି ପାରି ନଥାନ୍ତି ।

ସ୍ୱାସ୍ଥ୍ୟ ସୁଚନା

ନିଜକୁ ସୁସ୍ଥ ତଥା ନୀରୋଗ ରଖିବା ପାଇଁ ନିଜର ଜୀବନଶୈଳୀ ପ୍ରତି ଦୃଷ୍ଟି ଦିଅନ୍ତୁ । ଖାଦ୍ୟପେୟ, ଶୋଇବା ସମୟ, ବ୍ୟାୟାମ, ନିୟମିତ ସମୟ ଅନ୍ତରାଳରେ ସ୍ୱାସ୍ଥ୍ୟ ପରୀକ୍ଷା ପ୍ରତି ସଚ୍ଚରାଜ ହେବା ଆବଶ୍ୟକ ।



ଜୋଡ଼ ସ୍ୱାସ୍ଥ୍ୟ ସମସ୍ୟାକୁ ହେୟ ମନେ କରନ୍ତୁ ନାହିଁ । ଯଦି ଆପଣଙ୍କୁ ଏକ୍ସିଡ଼ିଆ ଲାଗୁଛି ତେବେ କିଛି ଲୋଖାଲୋଖୁ କରନ୍ତୁ । ଏହାଦ୍ୱାରା ମନୋଭାବରେ ପରିବର୍ତ୍ତନ ଆସିଥାଏ । ଯଦି ଆପଣ ବାର୍ଦ୍ଧକ୍ୟ ଦିନ ପାଇଁ ଦୂର ସ୍ଥାନକୁ

