



Safal

PAN MASALA

କିଛି ଅତୁଲ୍ୟ ସ୍ୱାଦ

ଶବ୍ଦରେ ବର୍ଣ୍ଣନା କରିହୁଏ ନାହିଁ



ସର୍ବସାଧାରଣ ସ୍ଥାନରେ ପାନ କିମ୍ବା ପାନ ମସଲା ଛେପ ପକାନ୍ତୁ ନାହିଁ ।
କରୋନା ମହାମାରୀରୁ ବଞ୍ଚନ୍ତୁ ।
ସଫଳ ପାନ ମସଲା ଦ୍ୱାରା ଜନହିତରେ ଜାରି ।

0% TOBACCO • NICOTINE NOT ADDED • NOT FOR MINORS

ବୈଧାନିକ ଚେତାବନୀ: ପାନ ମସଲା ଚୋବାଇବା ସ୍ୱାସ୍ଥ୍ୟ ପାଇଁ କ୍ଷତିକାରକ ଅଟେ



KAMLA PASAND

ନିଆରା ସ୍ୱାଦ



Rs. **10/-**
6g.

Watch at: |

ସର୍ବସାଧାରଣ ସ୍ଥାନରେ ପାନ କିମ୍ବା ପାନ ମସଲା ଛେପ ପକାନ୍ତୁ ନାହିଁ ।
କରୋନା ମହାମାରୀରୁ ବଞ୍ଚନ୍ତୁ ।
କମଲା ପସନ୍ଦ ପାନ ମସଲା ଦ୍ୱାରା ଜନହିତରେ କାରି ।

ଅପ୍ରାପ୍ତବୟସ୍କଙ୍କ ପାଇଁ ନୁହେଁ । 0% ଚମାଖୁ ଓ ଅତିରିକ୍ତ ନିକୋଟିନ୍ ନାହିଁ ।
 ପାନ ମସଲା ଚୋବାଇବା ସ୍ୱାସ୍ଥ୍ୟ ପାଇଁ କ୍ଷତିକାରକ ଅଟେ ।

ଜୋକୋଭିଡ଼ଙ୍କ ରେକର୍ଡ

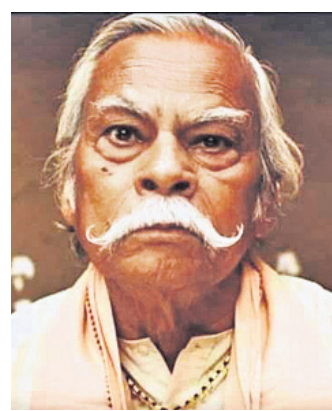
ନୋଭାଜ୍ ଜୋକୋଭିଡ଼ କ୍ରମାଗତ ୧୨ବର୍ଷ ଫ୍ରେଞ୍ଚ୍ ଓପନ ଚେନିସ୍ ଚତୁର୍ଥ ରାଉଣ୍ଡରେ ପ୍ରବେଶ କରି ଏକ ରେକର୍ଡ କରିଛନ୍ତି ।

୧୦୦

ଅଭିନୟ ପାଇଁ ସ୍ୱୀକ୍ଷା ଗହଣା ବିକିଥିଲେ

ଚାରିଟି ଛାଡ଼ି ଅଭିନୟକୁ ଆସିବା ପରେ ଅର୍ଥ ଅଭାବ ଦେଖାଦେଇଥିଲା । ଏଥିପାଇଁ ସ୍ୱୀକ୍ଷା ଗହଣା ବିକ୍ରି କରିବାକୁ ପଡ଼ିଥିଲା ବୋଲି କହିଛନ୍ତି 'ଦ ଫାମିଲି ମ୍ୟାନ ୨'ର ଶାରିବ ହାସ୍ତୀ ।

ଚାଲିଗଲେ 'ଶଲାରୁଡ଼ା'



ଅଚଳ ବିହାରୀ ପଣ୍ଡା ସୋନପୁର, ୫:୨୬(ନି.ପ୍ର.)

ଲୋକପ୍ରିୟ ସମଲପୁରୀ ଫିଲ୍ମ 'ଶଲାରୁଡ଼ା' ଫେମ୍ ତଥା ଜାତୀୟ ପୁରସ୍କାରପ୍ରାପ୍ତ ଅଭିନେତା ଡ. ଅଚଳ ବିହାରୀ ପଣ୍ଡା(୯୧)ଙ୍କ ପରଲୋକ ଘଟିଛି । ଶୁକ୍ରବାର ବିକସିତ ରାତିରେ ବୁର୍ଲା ଭିମସାରରେ ଚିକିତ୍ସାଧୀନ ଅବସ୍ଥାରେ ସେ ଶେଷନିଶ୍ୱାସ ତ୍ୟାଗ କରିଛନ୍ତି । ଶନିବାର ବୁର୍ଲାସ୍ଥିତ ମହାନଦୀ କୁଳରେ ତାଙ୍କର ଅନ୍ତିମ ସଂସ୍କାର କରାଯାଇଛି । ତାଙ୍କ ବିୟୋଗ କଳାଜଗତ ପାଇଁ ଏକ ଅପୂରଣୀୟ କ୍ଷତି । ପଣ୍ଡା ଓଡ଼ିଶାର ଜଣେ ପରିଚିତ ଚେହେରା ହେଉଛନ୍ତି ଅଚଳ ବିହାରୀ ପଣ୍ଡା । ସେ ଏକାଧାରରେ ଥିଲେ କବି, ଲେଖକ, ନାଟ୍ୟକାର, ନାଟ୍ୟ ନିର୍ଦ୍ଦେଶକ, ମଞ୍ଚ ଓ ସିନେ ଅଭିନେତା । ୧୦୦ରୁ ଊର୍ଦ୍ଧ୍ୱ ନାଟକରେ **ପୃଷ୍ଠା-୨**

ବୁଲଟର - କେନ୍ଦ୍ର ଶୀତଳମୁଦ୍ଦ

୩ ବିବାହୀୟ କୃଷି ଆଇନ ବିରୋଧରେ ଚାଷୀଙ୍କ ଆନ୍ଦୋଳନ ବେଳେ କେନ୍ଦ୍ର ସରକାର ଓ ସୋସିଆଲ ମିଡିଆ ପ୍ଲାଟଫର୍ମ ବୁଲଟର ମଧ୍ୟରେ ଆରମ୍ଭ ହୋଇଥିବା ବିବାଦ ଏବେ ଚରମସୀମାରେ ପହଞ୍ଚିଛି । ସେତେବେଳେ କୃଷକଙ୍କ ଧାରଣାଗୁଡ଼ିକକୁ ଦିଲ୍ଲୀ ପୋଲିସ୍ କଣ୍ଟ୍ରୋଲ ଡାକ୍ତରୀରେ ଘେରିଥିଲା, ଯାହାର ଦୃଶ୍ୟ ବୁଲଟର କରିଆରେ ବିଶ୍ୱ ସମୁଦାୟର ଦୃଷ୍ଟି ଆକର୍ଷଣ କରିଥିଲା । କରୋନା ଭାଇରସ୍ ସ୍ୱତନ୍ତ୍ର ଲହର ବେଳେ ହିସ୍ତାଳଗୁଡ଼ିକରେ ଭର୍ତ୍ତି ହୋଇଥିବା ଚାଷୀ ଅନୁଭବ ଅଭାବକୁ ମଧୁସୂଦନ ଦୃଶ୍ୟ ମଧ୍ୟ ସର୍ବାଧିକ ଶୋଭାର କରାଯାଇଛି ବୁଲଟରରେ । ସେହିପରି ମହାମାରୀ ବିରୋଧ ସାମାଜିକ ଗଣମାଧ୍ୟମରେ ହୋଇରହିଥିଲା । କେନ୍ଦ୍ରରେ କ୍ଷମତାଧୀନ ଭାବେ ଏହାକୁ କଂଗ୍ରେସର ବୁଲଟର ଆଖ୍ୟାଦେଇ ବୁଲଟର ଉପରେ ଦୋଷ ଲଦିଥିଲା । କବାବରେ ବୁଲଟର ଭାବେ ପୁଣ୍ୟପାତ୍ର ସମିତ ପାତ୍ରଙ୍କ ପୋଷ୍ଟକୁ 'ମାନିପୁଲେଟେଡ୍ ମିଡିଆ' ର ଚ୍ୟାନ୍ ଦେଇଥିଲା । ମେ ୨୪ରେ ଦିଲ୍ଲୀ ପୋଲିସ୍ ୬ ଜଣିଆ ଚିମ୍ ବୁଲଟରର ଗୁରୁଗ୍ରାମ ଓ ଲାଡୋସରାୟ ଅଫିସ୍ରେ ପହଞ୍ଚିବା ପରେ ଏହି ପ୍ଲାଟଫର୍ମ ଅଧିକାରୀଙ୍କୁ ବ୍ୟକ୍ତ କରିଥିଲା । ଇତିମଧ୍ୟରେ କେନ୍ଦ୍ର ସରକାର ସମସ୍ତ ସୋସିଆଲ ମିଡିଆ ପ୍ଲାଟଫର୍ମ ପାଇଁ ନୂଆ ଆଇନ ଆଣିଥିବାବେଳେ ବୁଲଟର ବ୍ୟତୀତ ଅନ୍ୟ ସାମାଜିକ ମିଡିଆକୁ ବାକି ହୋଇଛି । ଗତ ୨୭ ତାରିଖରେ ବୁଲଟର ଡିଜିଟାଲ ନିୟମଗୁଡ଼ିକ ଉପରେ ଆପତ୍ତି ଉଠାଇ ଏହା 'ଅଭିଯୁକ୍ତି ସ୍ୱାଧୀନତା ପାଇଁ ବିପଦ' ବୋଲି ଦର୍ଶାଇଥିଲା । ଫଳରେ ବୁଲଟର ବିଶ୍ୱର ସବୁଠୁ ବଡ଼ ଗଣତନ୍ତ୍ରକୁ ବଦନାମ କରିବା ପାଇଁ ଉଦ୍ୟମ ଚଳାଇଥିବା କେନ୍ଦ୍ର ସରକାର ସମାଲୋଚନା କରିଥିଲେ । ଶନିବାର କେନ୍ଦ୍ର ପକ୍ଷରୁ ବୁଲଟରକୁ ଶେଷ ନୋଟିସ୍ ପଠାଯିବା ସହ ନିର୍ଦ୍ଦେଶ ନ ମାନିଲେ କାର୍ଯ୍ୟାଳୟରୁ ନିଆଯିବ ବୋଲି ଚେତାବନା ଦିଆଯାଇଛି ।

ସରକାରଙ୍କ ଶେଷ ନୋଟିସ୍

ନୂଆଦିଲ୍ଲୀ, ୫:୨୬
ବୁଲଟର ପ୍ରମୁଖ ନିୟମାବଳୀ, ୨୦୨୧ ଅନୁଯାୟୀ ନିୟମାବଳୀ ଲାଗି କେନ୍ଦ୍ର ସରକାର ଶନିବାର ସୋସିଆଲ ମିଡିଆ ପ୍ଲାଟଫର୍ମ ବୁଲଟରକୁ ବୁଲଟର ନୋଟିସ୍ ପଠାଇଛନ୍ତି । ଇଲେକ୍ଟ୍ରୋନିକ୍ସ ଓ ସୂଚନା ପ୍ରଯୁକ୍ତି ମନ୍ତ୍ରାଳୟ ପଠାଇଥିବା ନୋଟିସ୍ରେ କୁହାଯାଇଛି, ମନ୍ତ୍ରାଳୟ ପୂର୍ବରୁ ଚିଠିପୁସ୍ତକ ପଠାଇଥିଲା । ସେଥିରେ ବୁଲଟରର କବାବ ନିରୀକ୍ଷାକରଣ ଦେଇ, ନା ନିୟମାବଳୀ ସମ୍ପୂର୍ଣ୍ଣ ଅନୁଯାୟୀ କରାଯାଇ ପାରିବ ବୋଲି ସୂଚାଇଛି । ବର୍ତ୍ତମାନ ପର୍ଯ୍ୟନ୍ତ ବୁଲଟର କବାବରେ ପୁଣ୍ୟ କମ୍ପ୍ୟୁଟର ଅଫିସରଙ୍କ ସମ୍ପର୍କରେ ସର୍ବଶେଷ ସୂଚନା ଦେଇନାହିଁ । ଜଣେ କମ୍ପ୍ୟୁଟର ଅଫିସରଙ୍କ ସମେତ କମ୍ପାନୀର ଜଣେ କର୍ମଚାରୀଙ୍କୁ ଗ୍ରହଣ ଅଫିସର ଏବଂ ଅନ୍ୟ ଜଣେ ନୋଡାଲ କର୍ମୀଙ୍କୁ ପର୍ଯ୍ୟନ୍ତ ନିଯୁକ୍ତ କରିବା ଲାଗି କେନ୍ଦ୍ର ସରକାର ଉକ୍ତ ମାଲଗୁଣା-କୁଟି ପ୍ଲାଟଫର୍ମକୁ ନିର୍ଦ୍ଦେଶ ଦେଇଥିଲେ । ସଦିଶ୍ଚା ପୂର୍ବକ ବୁଲଟରକୁ

ନାଲଜେରିଆ ଯିବ 'କୁ'?



ନୂଆଦିଲ୍ଲୀ, ୫:୨୬
ଆଫ୍ରିକୀୟ ଦେଶ ନାଲଜେରିଆ ଶୁକ୍ରବାର ବୁଲଟରକୁ ବନ୍ଦ କରିଦେବା ପରେ ଭାରତୀୟ ସୋସିଆଲ ନେଟୱାର୍କ କମ୍ପାନୀ 'କୁ' ଏବେ ସେଠାରେ ପ୍ରବେଶ ଲାଗି ବିଚାର କରୁଛି । ନିୟମ ଉଲ୍ଲଙ୍ଘନ ପାଇଁ ବୁଲଟର କମ୍ପାନୀ ନାଲଜେରିଆ ରାଷ୍ଟ୍ରପତି ମୁହମ୍ମଦୁ ବୁହାରୀଙ୍କ ଆକାଉଣ୍ଟକୁ ହଟାଇ ଦେବା ପରେ ସେଠାର ସରକାର ଏକ ନିଷ୍ପତ୍ତି ନେଇଛନ୍ତି । ଏବେ ନାଲଜେରିଆରେ @kooindia ଉପଲବ୍ଧ ହେବ । ଏହାକୁ ଗ୍ଲାନାୟ ଭାଷାରେ ସମର୍ଥ କରାଯିବା ପାଇଁ ଚିନ୍ତା କରାଯାଉଥିବା କମ୍ପାନୀର ସହ ପ୍ରତିଷ୍ଠାତା ଅପ୍ରେୟ ରାଧାକ୍ରିଷ୍ଣ ବୁଲଟର କରିଛନ୍ତି । ତେବେ ଭାରତୀୟ ବୁଲଟର ବୋଲୋଗରୁ ଏହି ସୋସିଆଲ ମିଡିଆ ପ୍ଲାଟଫର୍ମ ନାଲଜେରିଆରେ କେତେ ଗ୍ରହଣୀୟ ହେଉଛି ତାହା ଦେଖିବାକୁ ବାକି ରହିଲା । ପ୍ରକାଶ ଯେ, ୧୦ ଭାଷାର ୫୦ ଲକ୍ଷରୁ ଅଧିକ ଭାରତୀୟ ଏହି ଆପ୍ ସହିତ କଲେକ୍ଟିଭ୍ ଥିବା କମ୍ପାନୀ ପକ୍ଷରୁ ଉଲ୍ଲେଖ ନେଇଛନ୍ତି । ଏବେ ନାଲଜେରିଆରେ ବରିଷ୍ଠ ଭାବେ ନେତା ଓ ସମର୍ଥକମାନେ ଏହି ଆପ୍ର ଯୁଦ୍ଧ ଥିବା ଜଣାପଡ଼ିଛି ।

ରାଜ୍ୟରେ ୮ଲକ୍ଷ ଡେଇଁଲା ସଂକ୍ରମଣ

ଭୁବନେଶ୍ୱର, ୫:୨୬(ବୁ.ସୋ)

ବର୍ତ୍ତମାନ ପର୍ଯ୍ୟନ୍ତ ରାଜ୍ୟରେ ୮,୦୬,୦୯୯ କରୋନା ଆକ୍ରାନ୍ତ ଚିହ୍ନ ହୋଇଛନ୍ତି । ସେମାନଙ୍କ ମଧ୍ୟରୁ ୭,୨୪,୪୦୨ ଜଣ ପୁରୁ ହୋଇଛନ୍ତି । ଏବେ ବି ୬୮,୬୮୭ ଜଣ ସକ୍ରିୟ ସଂକ୍ରମିତ ରହିଛନ୍ତି । ଗତ ୨୪ ଘଣ୍ଟା ମଧ୍ୟରେ ରାଜ୍ୟରେ ୭,୩୯୫ ଜଣ କରୋନା ପଜିଟିଭ ଚିହ୍ନ ହୋଇଛନ୍ତି । ସେମାନଙ୍କ ମଧ୍ୟରୁ ୪,୧୨୯ ଜଣ ସଜରୋଧ କେନ୍ଦ୍ର ଏବଂ ଗ୍ଲାନାୟ ସଂକ୍ରମଣରୁ ୩,୨୬୬ଜଣ ଚିହ୍ନ ହୋଇଛନ୍ତି । ରାଜ୍ୟ ସୂଚନା ଓ ଲୋକସମ୍ପର୍କ ବିଭାଗ ପକ୍ଷରୁ ଦିଆଯାଇଥିବା ତଥ୍ୟ ଅନୁଯାୟୀ ଖୋର୍ଦ୍ଧା ଜିଲ୍ଲାକୁ ସର୍ବାଧିକ ୧୦୬୯ ଜଣ ଆକ୍ରାନ୍ତ ଚିହ୍ନ ହୋଇଛନ୍ତି । ସେହିପରି ଅନୁଗୋଳକୁ ୪୪୩, ବାଲେଶ୍ୱରକୁ ୨୮୫, ବରଗଡ଼କୁ ୧୭୧, ଭଦ୍ରକକୁ ୨୩୮, ବଲାଙ୍ଗୀରକୁ ୮୧, ବୌଦ୍ଧକୁ ୧୩୩, କଟକକୁ ୮୬୮, ଦେବଗଡ଼କୁ ୫୬, ଡେଝାଳକୁ ୮୧, ଗଜପତିକୁ ୫୨, ଗଞ୍ଜାମକୁ ୬୯, ଜଗତସିଂହପୁରକୁ ୨୮୮, ଯାଜପୁରକୁ ୫୧୬, ଝାରସୁଗୁଡ଼ାକୁ ୬୬, କଳାହାଣ୍ଡିକୁ ୧୬୬, କନ୍ଧମାଳକୁ ୬୬, କେନ୍ଦ୍ରାପଡ଼ାକୁ ୩୪୧, କେନ୍ଦୁଝରକୁ ୧୫୮, କୋରାପୁଟକୁ ୧୬୧, ମାଲକାନଗିରିକୁ ୧୧୦, ମୟୂରଭଞ୍ଜକୁ ୩୮୪, ନବରଙ୍ଗପୁରକୁ ୧୯୬, ନୟାଗଡ଼କୁ ୨୪୩, ନୂଆପଡ଼ାକୁ ୨୨, ପୁରୀକୁ ୩୫୬, ରାୟଗଡ଼ାକୁ ୧୨୫, ସମଲପୁରକୁ ୧୩୭, ସୋନପୁରକୁ ୯୧, ସୁନ୍ଦରଗଡ଼କୁ ୨୬୬ ଓ ଷ୍ଟେଟ୍ ପୁଲିକୁ ୧୪୫ କରୋନା ପଜିଟିଭ ଚିହ୍ନ ହୋଇଛନ୍ତି ।

ଉପରାଷ୍ଟ୍ରପତି ଓ ଭାଗବତଙ୍କ ହ୍ୟାଣ୍ଡଲର୍ ବୁଟିକ୍ ହଟାଇ ଫେରାଇଲା

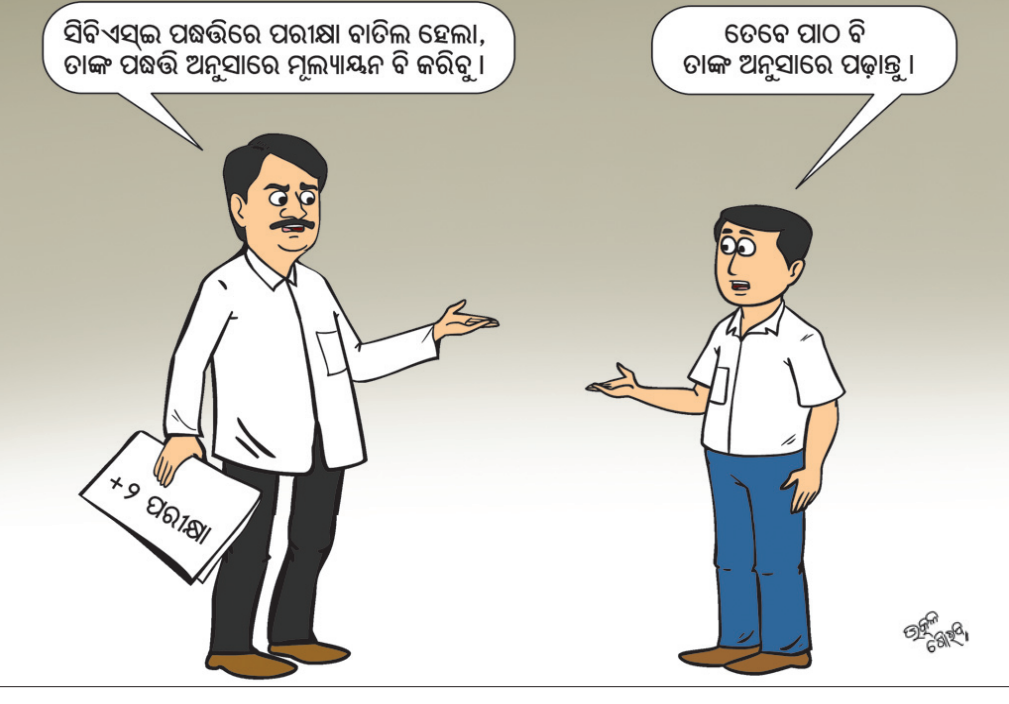
ନୂଆଦିଲ୍ଲୀ, ୫:୨୬
ଉପରାଷ୍ଟ୍ରପତି ଏମ୍. ଭେଙ୍କାୟା ନାୟଡ଼ଙ୍କ ବ୍ୟକ୍ତିଗତ ହ୍ୟାଣ୍ଡଲର୍ ବୁଟିକ୍ ବୁଲଟର ହଟାଇବାର କିଛି ଘଣ୍ଟା ପରେ ଏହାକୁ ପକ୍ଷରୁ ବୁଲଟର ଦେଇଛି । ସୋସିଆଲ ମିଡିଆ କମ୍ପାନୀ ଯାହା ସୂଚନାକୁ ହଟାଇଦେବାକୁ ନେଇ ପ୍ରଶ୍ନ ଉଠାଯାଇଛି । ତେବେ ଲାଗୁକାରୀରେ ଅଧିକ ବ୍ୟବଧାନ ହୋଇଛି ଏବଂ ପରି ହୋଇଥିବା ବୁଲଟର ପକ୍ଷରୁ କୁହାଯାଇଛି । ଉପରାଷ୍ଟ୍ରପତିଙ୍କ ବ୍ୟକ୍ତିଗତ ହ୍ୟାଣ୍ଡଲର୍ ହ୍ୟାଣ୍ଡଲର୍ Naidu ବର୍ଣ୍ଣା @MVenkaiahNaidu ବର୍ଣ୍ଣା ସମସ୍ତ ଧରଣର ଅଧିକାରୀଙ୍କୁ ବୁଲଟର ଆଲଗୋରିଦିମ୍ ଏହାର ବୁଲଟର ବ୍ୟାନ୍ କୁ ହଟାଇଦେଇଥିଲା । ବ୍ୟକ୍ତିଗତ ହ୍ୟାଣ୍ଡଲରେ ଶେଷ ପୋଷ୍ଟ ଗତବର୍ଷ ଜୁଲାଇ ୨୩ରେ କରାଯାଇଥିଲା ବୋଲି ତାଙ୍କ ସଂକ୍ରମଣରେ ଅଧିକାରୀ ସୂଚନା ଦେଇଛନ୍ତି । ତେବେ ଉପରାଷ୍ଟ୍ରପତିଙ୍କ **ପୃଷ୍ଠା-୨**

ଯୁକ୍ତ ୨ ମୂଲ୍ୟାୟନ: ବିଶେଷଜ୍ଞ କମିଟି ଗଠିତ

ଭୁବନେଶ୍ୱର, ୫:୨୬(ବୁ.ସୋ)
ଯୁକ୍ତ ୨ ରେଗୁଲାର ଏବଂ ଏକ୍ସ-ରେଗୁଲାର ବାର୍ଷିକ ପରୀକ୍ଷା-୨୦୨୧ ବାର୍ଷିକ ହୋଇଥିବାବେଳେ ଛାତ୍ରାଛାତ୍ରୀଙ୍କ ପାଇଁ ମାତ୍ର ମୂଲ୍ୟାୟନ ନିମନ୍ତେ ରାଜ୍ୟ ସରକାର ୧୪ ଜଣିଆ ବିଶେଷଜ୍ଞ କମିଟି ଗଠନ କରିଛନ୍ତି । ଏ ନେଇ ଉଚ୍ଚ ମାଧ୍ୟମିକ ଶିକ୍ଷା ପରିଷଦ (ସିଏସ୍‌ଏସ୍) ପକ୍ଷରୁ ଶନିବାର ବିଜ୍ଞପ୍ତି ପ୍ରକାଶ ପାଇଛି । ପ୍ରକାଶିତ ବିଜ୍ଞପ୍ତି ଅନୁଯାୟୀ ବାର୍ଷିକ ଅର୍ଥ ସେକେଣ୍ଡାରୀ ଏକ୍ସକେମିନେସନ୍(ଏସ୍‌ଏସ୍)ର ପୂର୍ବତନ ସଭାପତି ତଥା ଉଚ୍ଚ ମାଧ୍ୟମିକ ବିଶ୍ୱବିଦ୍ୟାଳୟର ପୂର୍ବତନ ପରୀକ୍ଷା ନିୟନ୍ତ୍ରକ ପୁଣ୍ୟାନ୍ତ କୁମାର ଦାସ, ଏସ୍‌ଏସ୍‌ଏସ୍‌ଆରଟିଆର ଏକାଡେମିକ ଅଧିକାରୀଙ୍କୁ ନିୟୋଜିତ କରାଯାଇଥିବାର ସୂଚନା ଦିଆଯାଇଛି ।

୧୦ ଦିନ ଭିତରେ ରିପୋର୍ଟ ଦେବେ

ବନମାଳୀ ପଣ୍ଡା, ଡିଏସ୍‌ଏସ୍‌ଏସ୍ ଉପନିର୍ଦ୍ଦେଶକ ଭାଗୀରଥ କାନ୍ତି, ବିଜେବି ହାଇଲ ସେକେଣ୍ଡାରୀ ସ୍କୁଲ ଅଧ୍ୟକ୍ଷ ରଞ୍ଜନ କୁମାର ବଳ, ରମାଦେବୀ ମହିଳା ହାଇଲ ସେକେଣ୍ଡାରୀ ସ୍କୁଲ ଅଧ୍ୟକ୍ଷା ମମତା ପତ୍ରି, ଏକାମ୍ର କଲେଜ ଅଧ୍ୟକ୍ଷ ପରାକ୍ଷିତ ଦାଶ, ରମାଦେବୀ ମହିଳା ହାଇଲ ସେକେଣ୍ଡାରୀ ସ୍କୁଲ ଧର୍ମାତ୍ମକା ଶିକ୍ଷା କମିଟି ଅଧ୍ୟାପିକା ରଞ୍ଜିତା ମିଶ୍ର, ସିଏସ୍‌ଏସ୍‌ଏସ୍ ପରୀକ୍ଷା ନିୟନ୍ତ୍ରକ (ସିଏସ୍) ବିଜୟ କୁମାର ସାହୁ ଏବଂ ସିଏସ୍‌ଏସ୍‌ଏସ୍ ଡିପ୍ୟୁଟି ସିଏସ୍ ଶୁଭ୍ରାଂଶୁ ବେହେରା ସଦସ୍ୟ ରହିଛନ୍ତି । ଏହି କମିଟି ଆସନ୍ତା ୧୦ ଦିନ ମଧ୍ୟରେ ସରକାରଙ୍କୁ ରିପୋର୍ଟ ପ୍ରଦାନ **ପୃଷ୍ଠା-୨**



୧୬୦ ବର୍ଷ ପରେ ଦ୍ୱୀପ ଫେରିପାଇଲେ

ସୁରୋପାୟନୀୟ ସହିତ ପ୍ରଥମେ ଯୋଗାଯୋଗ ସ୍ଥାପନ କରିବାରେ ଆମେରିକୀୟ ଗୋଷ୍ଠୀଙ୍କ ମଧ୍ୟରୁ ଅନ୍ୟତମ ପାସାମାକୋଡ଼ି ଉପନିବେଶବାସୀଙ୍କ ଚକ୍ରାନ୍ତର ଶିକାର ହୋଇଥିଲେ । ଧୀରେ ଧୀରେ ସେମାନଙ୍କଠାରୁ ନିଜର ହକାର ହକାର ବର୍ଷର ବାସସ୍ଥାନ ଛଡ଼ାଇ ନିଆଯାଇଥିଲା । ହେଲେ ବିଲୁପ୍ତ ପ୍ରାୟ ଅବସ୍ଥାକୁ ଆସିଥିଲେ ବି ଘରକୁ ଫେରିବାର ଆଶା ଛାଡ଼ି ନ ଥିଲେ ଏହି ଆଦିବାସୀ ସମୁଦାୟ । ବିଭିନ୍ନ ସ୍ଥାନରେ ବାସ କରୁଥିବା ଏହି ଗୋଷ୍ଠୀ ଦୀର୍ଘ ୧୬୦ ବର୍ଷ ପରେ ଶେଷରେ ସ୍ୱପ୍ନ ସାକାର କରିବାରେ ସଫଳ ହୋଇଛନ୍ତି । ପ୍ରାୟ ୨.୬ କୋଟି ଟଙ୍କା ଯୋଗାଡ଼ ହେବା ପରେ ସେମାନେ ପାଇନ ଦ୍ୱୀପ କିଣି ଏବେ ନିଜ ପୂର୍ବପୁରୁଷଙ୍କ ସ୍ଥାନକୁ ଫେରିବାକୁ ପ୍ରସ୍ତୁତ ହେଉଛନ୍ତି ।



୨.୬ କୋଟି ଟଙ୍କାରେ ନିଜର ଜାଲା ପାସାମାକୋଡ଼ି

ବିବେଚନା କରାଯାଏ । ୧୫ଶହରୁ ୧୮ଶହ ଶତାବ୍ଦୀରେ ସୁରୋପାରେ ଆସିଥିବା ଅନେକ ମହାମାରୀର ପ୍ରାୟ ୧୦ ପ୍ରତିଶତ ଜନସଂଖ୍ୟା ହାସ୍ତ ପାଇଯାଇଥିଲା । ଅନେକ ଲୋକଙ୍କୁ ବିଭିନ୍ନ ଦ୍ୱୀପକୁ ଯାଇ ଭାରତୀୟ ସମୁଦ୍ରରେ ରହିବାକୁ ପଡ଼ିଥିଲା । ବୈଦିକ ଯୁଗରେ ଆସାମାକୋଡ଼ି ଯୋଗଦାନକୁ ନେଇ ୧୬୯୪ ମସିହାରେ **ପୃଷ୍ଠା-୨**

ବିଦେଶ ଯାଉଥିବା ଛାତ୍ରାଛାତ୍ରୀଙ୍କୁ ମିଳିବ ଟିକା

ଭୁବନେଶ୍ୱର, ୫:୨୬(ବୁ.ସୋ)
ପାଠପଢ଼ିବା ପାଇଁ ବିଦେଶ ଯିବାକୁ ଚାହୁଁଥିବା ଛାତ୍ରାଛାତ୍ରୀଙ୍କ ପାଇଁ ଭୁବନେଶ୍ୱର ମହାନଗର ନିଗମ (ସିଏସ୍‌ସି) ସହଯୋଗର ହାତ ବଢ଼ାଇଛି । କରୋନା ମହାମାରୀ ସମୟରେ ବିଦେଶ ଯିବା ପାଇଁ ଚିନ୍ତାକରଣ ବାଧ୍ୟତାମୂଳକ ଥିବାରୁ ଅନେକ ଛାତ୍ରାଛାତ୍ରୀଙ୍କ ବିଦେଶରେ ପାଠ ପଢ଼ିବା ସ୍ୱପ୍ନ ଭାଙ୍ଗି ଯିବାକୁ ବସିଛି । ଏହାକୁ ଦୃଷ୍ଟିରେ ରଖି ସେମାନଙ୍କୁ ଟିକାକରଣ ପାଇଁ ବିଏମ୍‌ସି ପକ୍ଷରୁ ସ୍ୱତନ୍ତ୍ର ବ୍ୟବସ୍ଥା କରାଯାଇଛି । ଏଥିପାଇଁ ୧୯୨୯ରେ କଲ୍ କରି ନାମ ପଞ୍ଜୀକରଣ **ପୃଷ୍ଠା-୨**

ଆଜିର ସମ୍ବାଦକାରୀ
ଏହା ହିଁ ବାସ୍ତବ ସ୍ଥିତି
ଆଜିର ପଢ଼ବ୍ୟ
କେନ୍ଦ୍ର ସରକାରଙ୍କ ଟିକା ଆବେଦନ ନୀତିରେ ସ୍ପଷ୍ଟତା ନ ଥିବାରୁ ଟିକାକରଣରେ ଅସମାନତା ଦେଖାଦେଇଛି ।
-ରାହୁଲ ଗାନ୍ଧୀ, କଂଗ୍ରେସ ନେତା

ଖଣ୍ଡିଚର, ୫:୨୬
ଆମେରିକୀୟ ଆଦିବାସୀ ଆଦିବାସୀ ପ୍ରାୟ ୧୦ ହକାର ବର୍ଷ ପୁରୁଣା ବାସସ୍ଥାନ ବୋଲି କୁହାଯାଉଥିବା କୁଡ଼େପୁଡ଼ି ମୋନିହର୍ ତଥା ପାଇନ ଦ୍ୱୀପକୁ ୧୬୦ ବର୍ଷ ପରେ ସେମାନେ ଫେରିପାଇଛନ୍ତି । 'ଲ୍ୟାଣ୍ଡ ବ୍ୟାକ୍' ଅଭିଯାନରେ ୩ ଲକ୍ଷ ୫୫ ହକାର ଡଲାର(ପ୍ରାୟ ୨.୬ କୋଟି ଟଙ୍କା)ରେ ଏହି ଆଦିବାସୀ ସମୁଦାୟ ଦ୍ୱୀପ କ୍ରୟ କରିଛନ୍ତି । ଆମେରିକାରେ ବାସ କରୁଥିବା ପାସାମାକୋଡ଼ି ଏକ ସଂଖ୍ୟାଲଘୁ ସମୁଦାୟ ହୋଇଥିବାବେଳେ ଏବେ ମାତ୍ର ୩,୭୦୦ ଜଣ ରହିଛନ୍ତି । ଏହି ଦ୍ୱୀପ ଉଚ୍ଚ ଜନଗଣିତ ପାଇଁ ଏକ ଗୁରୁତ୍ୱପୂର୍ଣ୍ଣ ଆଧ୍ୟାତ୍ମିକ ସ୍ଥାନ ବୋଲି

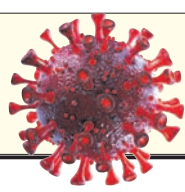


Table with 3 columns: ଆକାଂକ୍ଷା, ମୂଲ୍ୟ, ଆରୋଗ୍ୟ. Rows show daily and weekly statistics for COVID-19 cases.

ଶନିବାର ରାତି ୧୦ଟା ସୁଦ୍ଧା (+ ଅନ୍ୟ ରୋଗରେ କରୋନା ଆକ୍ରାନ୍ତ ମୃତ୍ୟୁ) ଠିକଣା: https://www.worldometers.info/coronavirus/ ଏବଂ ଓଡ଼ିଶା ସରକାର

ସଂକ୍ଷେପରେ

ପ୍ରକଳ୍ପ ପାଇଁ ଉତ୍ତୁଡ଼ି ସବୁଜ ବଳୟ

ଭୁବନେଶ୍ୱର, ୫୬ (ବୁଧବେ)

୫୭ ହଜାର ହେକ୍ଟର ଜଙ୍ଗଲ ନଷ୍ଟ

ଦିନିକି ନିକଟରେ ରାଜ୍ୟରେ ଛାରଖାର ହୋଇଯାଇଛି ଜଙ୍ଗଲ ସମ୍ପଦ। ପ୍ରତ୍ୟେକ ବର୍ଷ ବିଭିନ୍ନ ପ୍ରକଳ୍ପ ସମାପ୍ତ ହେବାକୁ ଯାଉଛି...

ପ୍ରକଳ୍ପ ପାଇଁ ୩୮୬୫୫ ହେକ୍ଟର, ୨୦ ରେଳଠେଇ ପ୍ରକଳ୍ପ ପାଇଁ ୨,୪୩୩ ହେକ୍ଟର ଜଙ୍ଗଲ କଟିବା ନଷ୍ଟ କରାଯାଇଛି।

ହେକ୍ଟର ଜଙ୍ଗଲ କଟିବା କିମ୍ବଦନ୍ତୀ ବଦଳାଇଛି। କେବଳ ସେତିକି ନୁହେଁ, ୨୦୧୯ ଜାନୁଆରୀ ପହିଲାଠାରୁ ନଭେମ୍ବର ୨୪ ପ୍ରକଳ୍ପ ପାଇଁ ଓଡ଼ିଶାରେ ସର୍ବାଧିକ ୪,୫୧୪ ହେକ୍ଟର ଜଙ୍ଗଲ କଟିବା ଅଣକଳାକର୍ମ କ୍ଷେତ୍ରରେ ପରିବର୍ତ୍ତନ କରିବାକୁ ମନୁଷ୍ୟମାନଙ୍କ ଅନୁମତି ଦେଇଛି।

ଇ-ବର୍ଜ୍ୟବସ୍ତୁରେ ସୁଉଚ୍ଚ ରୋବଟ

ଭୁବନେଶ୍ୱର(ବୁଧବେ)/ ବ୍ରହ୍ମପୁର ଅଫିସ୍, ୫୬

ଗିନିଜ୍ ରେକର୍ଡ ହାସଲ ଲକ୍ଷ୍ୟ

ରାଜ୍ୟର ବିଭିନ୍ନ ସହରରେ ଇ-ବର୍ଜ୍ୟବସ୍ତୁର ବୋଝ ଦିନକୁ ଦିନ ବଢ଼ିବାରେ ଲାଗିଛି। ବ୍ରହ୍ମପୁର ଆଇଟିଆଇର ଦକ୍ଷ ପ୍ରଫେଶନାଲ ଏନେଇ ଉଦ୍ଦେଶ୍ୟ ପ୍ରକାଶ କରିବା ସହ ଏହି ପ୍ରସଙ୍ଗ ସମ୍ପର୍କରେ ବିଶ୍ୱ ସମୁଦାୟର ଦୃଷ୍ଟି ଆକର୍ଷଣ କରିବାକୁ ଚେଷ୍ଟା କରିଛନ୍ତି।



ଭୁବନେଶ୍ୱରରେ ୧୬ ଫୁଟର ଏଭଳି ମୂର୍ତ୍ତି ରହିଥିବାବେଳେ ଆଇଟିଆଇ ପକ୍ଷରୁ ନିର୍ମିତ ମୂର୍ତ୍ତିର ଉଚ୍ଚତା ୨୯ଫୁଟ ରହିଛି। ଏହି ଇ-ବର୍ଜ୍ୟବସ୍ତୁ ରୋବଟ୍ ବିଶ୍ୱର ସବୁଠାରୁ ଅଧିକ ଉଚ୍ଚତା ବିଶିଷ୍ଟ ପ୍ରତିମୂର୍ତ୍ତି ହେବ ବୋଲି ଅନୁମାନ ଅଧ୍ୟକ୍ଷ ଡ. ରଜତ କୁମାର ପାଣିଗ୍ରାହୀ ସୂଚନା ଦେଇଛନ୍ତି।

ହାସଲ ନେଇ ଲକ୍ଷ୍ୟ ରଖାଯାଇଥିବା ଅନୁମାନ ପକ୍ଷରୁ କୁହାଯାଇଛି। ସମଗ୍ର ବିଶ୍ୱକୁ ଇ-ବର୍ଜ୍ୟବସ୍ତୁ ପ୍ରଦୂଷଣରୁ ରୋକିବାକୁ ହେଲେ ଏହାକୁ କିଭଳି ପୁନଃ ପ୍ରକ୍ରିୟାକରଣ କରାଯିବ ସେ ନେଇ ଏହି ମୂର୍ତ୍ତି ସଚେତନତାର ବାଣୀ ପ୍ରଦାନ କରିବ ବୋଲି ଅନୁମାନ ଅଧ୍ୟକ୍ଷ ପ୍ରକାଶ କରିଛନ୍ତି। ସୂଚନାଯୋଗ୍ୟ, ୨୦୧୬ ବର୍ଷ ପରିଚାଳନା ଭୂମିକା ଅନୁସାରେ ବର୍ଜ୍ୟ ବସ୍ତୁକୁ ବୈଜ୍ଞାନିକ ଉପାୟରେ ରଚ୍ଛିତ ଏବଂ ନଷ୍ଟ କରାଯିବା ଆବଶ୍ୟକ।

ପାଣି ପିଇ ହେଉନି, ଖାଦ୍ୟ ରୁଚୁନି

ଲୁଣିପାଣି କବଳରେ ବ୍ରାହ୍ମଣୀ, ବିରୂପା ଓ ଗେଲୁଟି ଦ୍ୱୀପାଞ୍ଚଳ

ଯାଜପୁର ଅଫିସ୍/ବରା(ବି.ଏନ.ଏ.), ୫୬

ଯାଜପୁର ଜିଲ୍ଲା ବରା ବ୍ଲକର ବ୍ରାହ୍ମଣୀ, ବିରୂପା ଓ ଗେଲୁଟି ଦ୍ୱୀପାଞ୍ଚଳରେ ମାଟି ଅଳ୍ପ ଖୋଲିଲେ ବାହାରିବାକୁ ଲୁଣି ପାଣି। ସେହି ପାଣି ପିଇ ହେଉନି କି ଏଥିରେ ରାନ୍ଧିଲେ ଖାଦ୍ୟ ରୁଚୁନି। ଫଳରେ ଏହି ବ୍ଲକର ରତ୍ନଗିରି, ମନ୍ଦାରୀ, ଅମଠପୁର ଓ ସେରପୁର ପଞ୍ଚାୟତର ପ୍ରାୟ ୪୦ ହଜାର ଲୋକ ସ୍ୱଚ୍ଛ ପାଣି ପାଇବାକୁ ବଞ୍ଚିତ ରହୁଛନ୍ତି। ଏପରିକି ଲୁଣିପାଣି ଯୋଗୁ ଶତାଧିକ ହେକ୍ଟର ଗାଈକମ୍ପି ପଡ଼ିଆ ପଡ଼ିଛି। ମନ୍ଦାରୀ ପଞ୍ଚାୟତର ବେଞ୍ଚୋରାପୁରରେ ୨୦୦ ଫୁଟର ଉଠାଇକସେତନ ପ୍ରକଳ୍ପ ନିର୍ମାଣ ହୋଇଥିବା ସତ୍ତ୍ୱେ ଲୁଣିପାଣି ବାହାରିବା ଜଣାପଡ଼ିଛି। ତେଣୁ ୭୫୦ ଫୁଟ ପର୍ଯ୍ୟନ୍ତ ଖନନ ହେଲେ ଭଲ ପାଣି ବାହାରିବ ବୋଲି ଅଞ୍ଚଳବାସୀ ଦାବି କରୁଛନ୍ତି। ଏହି ମର୍ମରେ ଅଞ୍ଚଳବାସୀ ପୁଞ୍ଜାମନ୍ତ୍ରୀ, ଜଳସେଚନ ମନ୍ତ୍ରୀ ଓ ସଚିବ, ଗ୍ରାମ୍ୟ ଜଳଯୋଗାଣ ଓ ପରିମଳ ବିଭାଗୀୟ ଅଧିକାରୀ ପ୍ରଫୁଲ୍ଲ କୁମ୍ଭାର ଦୃଷ୍ଟି ଆକର୍ଷଣ କରି ଆସୁଛନ୍ତି। ଏପରି କି ଗତ ବିଧାନସଭା ଅଧିବେଶନରେ ବିଧାୟକ ଅଧୀରାଜ ମୋହନ ପାଣିଗ୍ରାହୀ ଏନେଇ ପ୍ରଶ୍ନ ମଧ୍ୟ କରିଛନ୍ତି। କିନ୍ତୁ ଏହି ଗୁରୁତ୍ୱପୂର୍ଣ୍ଣ ଦାବି ଉପରେ କେହି ଦୃଷ୍ଟି ଦେଇ ନ ଥିବାରୁ ଅଞ୍ଚଳବାସୀ ସ୍ୱଚ୍ଛ ପାଣି ନ ପାଇ ଫ୍ରେଜିଲେଣ୍ଟ କବଳରେ ଘାଣ୍ଟି ହେଉଛନ୍ତି।



କାମରେ ଆସୁନି ବୋରଫ୍ରେଲ୍: ମନ୍ଦାରୀ ପଞ୍ଚାୟତର ବେଞ୍ଚୋରାପୁରରେ କମି ପଡ଼ିଆ ପଡ଼ିଛି। ବରା ବ୍ଲକର ଅଧିକାଂଶ ଓ ମନ୍ଦାରୀ ରାଜ୍ୟ ଗ୍ରାମରେ ବିଭିନ୍ନ ଯୋଜନାରେ ୨୦୦ ଫୁଟ ଲୋଖାଏ ୧୦୦ ଉର୍ଦ୍ଧ୍ୱ ବୋରଫ୍ରେଲ୍ ଖନନ ହୋଇଛି। ହେଲେ ସେଥିରୁ ବାହାରିଥିବା ପାଣି ଗାଈ ଉପଯୋଗୀ ହେଉନାହିଁ। ଫଳରେ ବିଭାଗୀୟ ଅଧିକାରୀ ପ୍ରଫୁଲ୍ଲ କୁମ୍ଭାର ଦୃଷ୍ଟି ଆକର୍ଷଣ କରି ଗାଈ ରୁଚୁନାହିଁ କେନା, ବିଷ୍ଣୁଚରଣ କେନା, ଶ୍ୟାମପୁର କେନା ପ୍ରମୁଖ କହିଛନ୍ତି, ଏହି ଅଞ୍ଚଳରେ ଜଳସମ୍ପଦ ବିଭାଗ ତରଫରୁ ଗଭୀର ନଳକୂପ ଖନନ କରାଯାଇ ମଧୁର ଜଳ ପାଇଁ ବ୍ୟବସ୍ଥା କରାଗଲେ ପଡ଼ିଆ ରହୁଥିବା ଶତାଧିକ ହେକ୍ଟର ଜମିରେ ଗାଈ କରାଯାଇ ପାରିବ। ବିଶେଷକରି ଏହି ଅଞ୍ଚଳରେ ଅଧିକ ପରିମିତ ଗାଈ ହେଉଥିବାରୁ ଗାଈ ଉପକୂଳ ହୋଇପାରନ୍ତେ। ଅନ୍ୟପକ୍ଷରେ ପାନୀୟ ଜଳ ସମସ୍ୟା ମଧ୍ୟ ଏଠାରେ ଉତ୍ପନ୍ନ। ପକ୍ଷୀ ଏବଂ ରତ୍ନଗିରିରେ ପାଇଁ ଜଳଯୋଗାଣ ପ୍ରକଳ୍ପ ରହିଛି। ହେଲେ ରାଉତପୁର ଗ୍ରାମବାସୀ ଉଚ୍ଚ ପ୍ରକଳ୍ପରୁ ପାଉଥିବା ପାଣି ଲୁଣିଆ ଲାଗୁଥିବା କହିଛନ୍ତି। ଅଞ୍ଚଳରେ ଥିବା ନଳକୂପଗୁଡ଼ିକରୁ ମଧ୍ୟ ଲୁଣିଆ ପାଣି ବାହାରିଛି। ଆବଶ୍ୟକ ବିଶୋଧନ ଯନ୍ତ୍ର ଲଗାଯାଇ ନ ଥିବାରୁ ଅଞ୍ଚଳବାସୀ ନାହିଁ ନ ଥିବା ସମସ୍ୟାର ସମ୍ମୁଖୀନ ହେଉଛନ୍ତି। ଏହି ପାଣିରେ ରାନ୍ଧିଲେ ଖାଦ୍ୟର ପ୍ରକୃତ ସ୍ୱାଦ ହାସଲ ହେଉନାହିଁ।

ଯାଜପୁର, ଗଞ୍ଜ ପାଲ୍ ହତସତ୍ତ ଅଞ୍ଚଳବାସୀ ଅଭିଯୋଗ କେହି ଶୁଣୁନାହାନ୍ତି। ମିଳି ପାରୁନାହିଁ। ପଞ୍ଚାୟତବାସୀଙ୍କ ପାଇଁ ଏହା ଏକ ଗୁରୁତର ସମସ୍ୟା ହୋଇଥିଲେ ହେଁ ଜିଲ୍ଲା ପ୍ରଶାସନ ହାଲୁକା ଭାବେ ଗ୍ରହଣ କରି ଆସୁଛି। ଏ ଦିଗରେ ତୁରନ୍ତ ପଦକ୍ଷେପ ଗ୍ରହଣ କରା ନ ଗଲେ ଫ୍ରେଜିଲେଣ୍ଟ ପ୍ରକ୍ରିୟା ପାଣି ପିଇ ଲୋକେ ଅଧିକ ରୋଗାକ୍ରାନ୍ତ ହେବା ଆଶଙ୍କାକୁ ଏଡ଼ାଇ ଦିଆଯାଇ ନ ପାରେ। ଏ ସଂକ୍ରାନ୍ତରେ ଯାଜପୁର ଗ୍ରାମ୍ୟ ଜଳଯୋଗାଣ ଓ ପରିମଳ ବିଭାଗର ନିର୍ବାହୀ ଯନ୍ତ୍ରୀ ମୋତିଲାଲ ଡିଶାୟାକ ମୋବାଇଲ୍ ଫୋନ୍ ବନ୍ଦ ଥିବାରୁ ମତାମତ ନିଆଯାଇ ପାରିନାହିଁ। ସ୍ଥାନୀୟ ବାସିନ୍ଦା ଦେବସିଂହା ବେହେରୀ କହିଛନ୍ତି, ସମୁଦ୍ରକୂଳ ଏହି ଅଞ୍ଚଳର ଦୂରତା ଆକାଶ ମାର୍ଗରେ ମାତ୍ର ୨୦୦ ୨୫ କିମି ଦୂରହେବ। ସେଥିପାଇଁ କମ୍ ଗଭୀର ଖନନ କରାଗଲେ ଲୁଣି ପାଣି ବାହାରିବ। ପାଇଁ ଜଳଯୋଗାଣ ପ୍ରକଳ୍ପରେ ମଧ୍ୟ କେତେକ ସ୍ଥାନରେ ପାଣି ଲୁଣିଆ ଲାଗୁଛି। ଏଥିପାଇଁ ରାଜ୍ୟ ସରକାର ଯେଉଁଭଳି ପଦକ୍ଷେପ ନେବା କଥା ଗାଈ ସମୁଦ୍ରକୁ ଶଙ୍ଖେ। ଜଳସେଚନ ବିଭାଗର ଅଧିକାରୀ ଯୋଗୁ ଗାଈଙ୍କ ଅଧିକାଂଶ ଜମି ପଡ଼ିଆ ପଡ଼ିଛି ବୋଲି ବେହେରୀ କହିଛନ୍ତି।

୧୦ରେ ବର୍ଷର ପ୍ରଥମ, ଶେଷ ବଳୟ ସୂର୍ଯ୍ୟୋପରାଗ

ଭୁବନେଶ୍ୱର, ୫୬ (ବୁଧବେ)



ଅପରାହ୍ଣ ୧ଟା ୪୨ରୁ ଆରମ୍ଭ, ସନ୍ଧ୍ୟା ୬ଟା ୪୧ରେ ଶେଷ ୨୦୨୨ରେ ପରବର୍ତ୍ତୀ ସୂର୍ଯ୍ୟୋପରାଗ

ଆସନ୍ତା ୧୦ ତାରିଖରେ ୨୦୨୧ର ପ୍ରଥମ ତଥା ଶେଷ ସୂର୍ଯ୍ୟୋପରାଗ ସଙ୍ଗଠିତ ହେବ। ଏହି ବଳୟ ସୂର୍ଯ୍ୟୋପରାଗ ଉତ୍ତର କାନାଡା, ଗ୍ରୀନଲ୍ୟାଣ୍ଡ ଓ ରୁଷ୍ଟିଆର କିଛି ଅଞ୍ଚଳରେ ଏବଂ ଆମେରିକା, ୟୁରୋପ, ଏସିଆ ମହାଦେଶର ଅନେକ ଅଞ୍ଚଳରେ ଆଂଶିକ ଦେଖାଯିବ। ତେବେ ଭାରତରେ କେବଳ ଜମ୍ମୁ-କଶ୍ମୀରର ଝୁଙ୍କର୍ମ ଅଞ୍ଚଳରେ ୧୦%ରୁ କମ୍ ଆଂଶିକ ଦେଖାଯିବ। କିନ୍ତୁ ଓଡ଼ିଶାରେ ଏହା ଦୃଶ୍ୟମାନ ହେବ ନାହିଁ ବୋଲି ଭୁବନେଶ୍ୱର ପାଠାଗାରୀମାନଙ୍କ ପ୍ରାମାଣିକତାପୂର୍ଣ୍ଣ ଉପନିର୍ଦ୍ଦେଶକ ଡ. କୁମ୍ଭେରୁ ପଟ୍ଟନାୟକ କହିଛନ୍ତି। ତାଙ୍କ ସୂଚନାମୁତାବେ, ଭାରତୀୟ ସମୟ ଅପରାହ୍ଣ ପ୍ରାୟ ୧ଟା ୪୨ରୁ ପରାଗ ଆରମ୍ଭ ହୋଇ ସନ୍ଧ୍ୟା ୬ଟା ୪୧ରେ ଶେଷ ହେବ। ଅପରାହ୍ଣ ୪ଟା ୧୧ରେ ସର୍ବାଧିକ ପରାଗ ଘଟିବ। ବିଭିନ୍ନ ସ୍ଥାନରେ ପରାଗର ଆରମ୍ଭ, ଶେଷ ଓ ସର୍ବାଧିକ ଘଟିବାର ସମୟ ଯୋଗ୍ୟ ଅଲଗା ହେବ। ଭାରତରେ ପରବର୍ତ୍ତୀ ସୂର୍ଯ୍ୟୋପରାଗ ୨୦୨୨ ଅକ୍ଟୋବର ୨୫ରେ ଦେଖାଯିବ। ପରାଗକୁ ନେଇ ଡ. ପଟ୍ଟନାୟକ କହିଛନ୍ତି, ପୃଥିବୀ, ଚନ୍ଦ୍ର ଓ ସୂର୍ଯ୍ୟର ଅସମ୍ପୂର୍ଣ୍ଣ ଅନୁପାତ ଯୋଗୁ ଆଂଶିକ, ପୂର୍ଣ୍ଣ ଓ ବଳୟ ସୂର୍ଯ୍ୟୋପରାଗ ଘଟିଥାଏ। ପ୍ରତ୍ୟେକ ପୂର୍ଣ୍ଣ ସୂର୍ଯ୍ୟୋପରାଗ ପୂର୍ଣ୍ଣ ଓ ପରେ ଆଂଶିକ ପରାଗ ଦେଖାଯାଏ। କଦବା କୃତ୍ରିମ ଯନ୍ତ୍ର ଆଦି ଏକା ପରାଗରେ ପୂର୍ଣ୍ଣ ଓ ବଳୟ ପରାଗ ମିଳିକରି ଦେଖାଯାଏ। ଚନ୍ଦ୍ର ପୃଥିବୀର ନିକଟତର ଥିଲେ ଆମକୁ ପ୍ରାୟ ୧୨% ବଡ଼ ଦେଖାଯାଏ। ଏହାକୁ ବଳୟ ସୂର୍ଯ୍ୟୋପରାଗ କୁହାଯାଏ।

ରାଜ୍ୟରେ ପ୍ରଥମ କ୍ୟାନ୍ସର ହସ୍ପିଟାଲ୍ ରୂପେ HCG Panda Cancer Hospital କୁ NABH accreditation ମାନ୍ୟତା

Advertisement for HCG Panda Cancer Hospital accreditation. Includes text about NABH accreditation, quality of care, and a logo for NABH. Text: 'କଟକ, ତା. ୨୪/୫: ସଂପ୍ରତି ରାଜ୍ୟରେ ପ୍ରଥମ କ୍ୟାନ୍ସର ହସ୍ପିଟାଲ୍ ଭାବେ NABH (କ୍ୱାଲିଟି କାରନସିଲ ଅଫ ଇଣ୍ଡିଆ ଦ୍ୱାରା ଗଠିତ ଏକ ବୋର୍ଡ) ଆକ୍ରିଡେନସନ ଲାଭ କରିବାରେ HCG Panda Cancer Hospital ସଫଳତା ଲାଭ କରିଛି। ଏହି ଆକ୍ରିଡେନସନ କେବଳ ଉଚ୍ଚକୋଟୀର ରୋଗୀ ସେବା ଏବଂ ସମସ୍ତ ଇତିହାସିକ ଯୋଗାଣରେ ସଫଳତା ହାସଲ କରିଥିବା ବୋର୍ଡ ପକ୍ଷରୁ କୁହାଯାଇଛି। ଏହି Accreditation ହାସଲ କରିବା ପରେ ରୋଗୀସେବା elements କୁ ପରୀକ୍ଷା ଓ ନୀତି ନିର୍ଦ୍ଧାରଣ କରାଯାଇଥାଏ। HCG Panda Cancer Hospital ଏହି ସମସ୍ତ ମାନକଷ୍ଟକୁ ପୂର୍ଣ୍ଣ କରିବା ସହ ରୋଗୀମାନଙ୍କୁ ଗୋଟିଏ ଛାତ୍ର ପ୍ରଦାନ କରିବାରେ ସର୍ବୋଚ୍ଚ ମାନକଷ୍ଟ ସହ ରୋଗୀମାନଙ୍କ ସୁରକ୍ଷାକୁ ସର୍ବାଧିକ ଗୁରୁତ୍ୱ ଦେଇଥିବା ପ୍ରମାଣିତ ହୋଇଛି ବୋଲି ମେଡିକାଲ ଡାକ୍ତରଙ୍କୁ ପ୍ରଫେସର କୁପାସିନ୍ଦ୍ର ପଣ୍ଡା କହିଛନ୍ତି। NABH Accreditation ଲାଭ ହସ୍ପିଟାଲ ମାନକ୍ଷ୍ମ ଲାଗି ଏକ ସ୍ୱପ୍ନ ହୋଇଥିବା ବେଳେ HCG Panda Cancer Hospital ଏହାକୁ ହାସଲ କରିବାରେ ସଫଳ ହୋଇଛି। କ୍ୟାନ୍ସର ରୋଗ ବିଚ୍ଛନ୍ନ ଓ ନିରାକରଣ କ୍ଷେତ୍ରରେ ଏହି ହସ୍ପିଟାଲ ଯେଉଁ ସୁକାମ ଅର୍ଜନ କରିଛି, ତାହା ଆଗକୁ ବଳବତର ରହିବ ବୋଲି HCG ର Associate Vice President (Odisha Region) ଶ୍ରୀମୁଖ ଗିରିଶ ମିଶ୍ର କହିଛନ୍ତି। ADVT.'

ମହାମାରୀ ବିରୋଧୀ ଯୁଦ୍ଧର ଅସ୍ତ୍ରରେ ପରିଣତ ହୋଇଛି ଜୋଲି ତୁଳସୀ-51 ଡ୍ରପ୍ସ

Advertisement for Jolly Tulsi 51 Drops. Includes images of the product box and bottle, and text describing its benefits as an immunity booster. Text: 'କାଲି ପର୍ଯ୍ୟନ୍ତ ଯାହା ଆମେ କେବଳ ଖବରରେ ଦେଖୁଥିଲୁ, ତାହା ଏବେ ଆମ ଆଖପାଖରେ ଘଟୁଛି। ଏପରି କ୍ଷେତ୍ରରେ ନିଜ ପରିବାରର ସୁରକ୍ଷାକୁ ସୁନିଶ୍ଚିତ କରିବା ଅତ୍ୟନ୍ତ କଷ୍ଟକର ପ୍ରକାର ହେଉଛି। କିନ୍ତୁ ଏପରି କିଛି ନାହିଁ, ଏଥିରୁ ରକ୍ଷା ପାଇହେବ। ଦେଉଆ ମନୋଭାବ ଆଣି ରଖନ୍ତୁ ନାହିଁ ଏବଂ ଲାଭ ପ୍ରମାଣିତ ନାଚୁରାଲ୍ ଇମ୍ୟୁନିଟି ବୁସ୍ତର ଜୋଲି ତୁଳସୀ 51 ଡ୍ରପ୍ସ ସେବନ କରିବା ଜାରି ରଖନ୍ତୁ ଓ ପୂରା ପରିବାରକୁ ଭାଇବାଲି ସଂକ୍ରମଣ ଓ ଉତ୍ତୁକାଳୀନ ରୋଗର ପ୍ରତିରୋଧ ପୁରସ୍କୃତ ରଖନ୍ତୁ। ବେପାରୀଙ୍କୁ ବଢ଼ାଇବା ପାଇଁ Clinically Tested ପରିଶ୍ରମ ବର୍ଷ ବର୍ଷର ପୁରୁଣା ଓ ବିଶ୍ୱସନୀୟ ଉତ୍ପାଦ ଇମ୍ୟୁନିଟି ବଢ଼ାଇବା ସହିତ Body ମଧ୍ୟ Detox କରନ୍ତୁ ତୁଳସୀର ସହସ୍ରାଧିକ ଅନାମ୍ୟ ଲାଭ ଆୟୁର୍ବେଦରେ ବର୍ଷିତ କୋଟି କୋଟି ସନ୍ତୁଷ୍ଟ ଗ୍ରାହକ JOLLY ପୁରସ୍କା କବଚ ଜୋଲି ତୁଳସୀ 51 ଡ୍ରପ୍ସ ଲାଭ ପ୍ରମାଣିତ ଇମ୍ୟୁନିଟି ବର୍ଦ୍ଧକ ଧ୍ୟାନ ଦିଅନ୍ତୁ, କୋଲି ତୁଳସୀ 51 ଡ୍ରପ୍ସର ଅଭୂତପୂର୍ବ ଲୋକପ୍ରିୟତା କାରଣରୁ ବଜାରରେ ଏକାସଦୃଶ ଅନେକ ପ୍ରକୃତ ଆସିଯାଇଛି। ତେଣୁ କିଣିବା ସମୟରେ କୋଲି ତୁଳସୀ 51 ଡ୍ରପ୍ସ ହିଁ ମାଗନ୍ତୁ ଓ କିଣନ୍ତୁ। ସବୁ ମେଡିକାଲ ଷ୍ଟୋରରେ ଉପଲବ୍ଧ। Helpline: 0161-520-1588 Buy Online: www.jollypharmaindia.com'

ରୁଟିକୁ ମିଳିଲା ନୂଆ ଦିଗ

ଭୁବ୍ ଦେଲୁ ରୁଟି ପୂରଣର ସୁଯୋଗ
କିଛି ନୂଆ କରିବାର ଇଚ୍ଛା ପିଲାବେଳୁ ଥିଲା। ଯେତେବେଳେ ଯୁଗ୍ମବଦଳେ ବିଭିନ୍ନ ନୂଆ ନୂଆ ଭାବନା ସବୁ ଦେଖିଲି ଏଥିପ୍ରତି ଆଗ୍ରହ ବଢ଼ିଲା। ବିଶେଷକରି ରାଜ୍ୟ ବାହାରେ ଏବଂ ବିଦେଶରେ ରହୁଥିବା କେତେ ଜଣ ଓଡ଼ିଆ ଭାଷୀଙ୍କ ଲାଜପଞ୍ଚାଙ୍ଗ ଲୁଚା ରୁଟିକି ମୋତେ ବହୁ ପ୍ରଭାବିତ କଲା। ନିଜେ ମଧ୍ୟ ଏଭଳି ଏକ ଭୁବ୍ କରିବାକୁ ଚାହୁଁଥିଲେ ସୁଦ୍ଧା ବିଭିନ୍ନ କାର୍ଯ୍ୟାଳୟଗୁଡ଼ା ଭିତରେ ସମୟ ଦେଇପାରୁ ନ ଥିଲା। କିନ୍ତୁ କରୋନା ଲାଗି ଗତବର୍ଷ ଯେବେ ପ୍ରଥମ ଲକ୍ଷ୍ମୀଭଙ୍ଗ ଆରମ୍ଭ ହେଲା ଏବଂ ସମ୍ପୂର୍ଣ୍ଣ ଘରେ ରହିବାକୁ ପଡ଼ିଲା, ସେତେବେଳେ 'ଭୁବ୍ ଅନ୍ ଡିଅୁ ଆଲୋକ' ନାମରେ ନିଜର ଏକ ଯୁଗ୍ମବଦଳ ବ୍ୟାପାର ଆରମ୍ଭ କଲି। ପରିବାର ଏବଂ ସାଙ୍ଗସାଥୀଙ୍କ ପ୍ରଶଂସା ଏବଂ ପ୍ରୋତ୍ସାହନ



ଆଲୋକ

ବିଭିନ୍ନ ଦିଗ ପ୍ରତି ଥାଏ ରୁଟି । ହେଲେ କେବେ ସମୟ ଅଭାବରୁ ତ ଆଉ କେବେ ପ୍ରୋତ୍ସାହନ ଅଭାବରୁ ଏହା ନିଜ ଭିତରେ ଚାପି ହୋଇ ରହିଯାଉଥିଲା ଅନେକଙ୍କ ଠାରେ। ମାତ୍ର ଏବେ ବଦଳିଛି ସମୟ। ଯୁଗ୍ମବଦଳ ବ୍ୟାପାରରେ ଜରିଆରେ ନିଜ ରୁଟିକୁ ଜଳାମୟ ରୂପ ଦେଇ ଲୋକଲୋଚନକୁ ଆଣିବାରେ ଅନେକଙ୍କୁ ମିଳିଛି ଏକ ନୂଆ ଦିଗ...

ଗତବର୍ଷ ଲକ୍ଷ୍ମୀଭଙ୍ଗ ସମୟରେ 'ସଜିତା କୁନ୍ଦ' ଏବଂ 'ଭୁବ୍' ନାମରେ ଏକ ବ୍ୟାପାର ଆରମ୍ଭ କଲି। ଘର ଖାଦ୍ୟ ରାନ୍ଧିବା ପରେ ଫ୍ରି ଟାଇମ୍ ମିଳିଲେ ଭିଡ଼ିଓ ପାଇଁ ଅଲଗା ରାନ୍ଧେ। ଏଥିପାଇଁ ସାମଗ୍ରୀ ଯୋଗାଡ଼ କରିବା, ଭିଡ଼ିଓ ରେକର୍ଡ଼ କରିବା, ଏଡିଟିଂ ଆଦି ପାଇଁ ବହୁ ସମୟ ଲାଗିଥାଏ। ତେବେ ଏସବୁ ଲାଗି ପରିବାରର ସମ୍ପୂର୍ଣ୍ଣ ସହଯୋଗ ରହିଥିବାରୁ ବର୍ତ୍ତମାନ ସୁଦ୍ଧା ୪୦ରୁ ଅଧିକ ଭିଡ଼ିଓ ଅପଲୋଡ଼ କରିସାରିଛି। ଭିଡ଼ିଓ ଦେଖି ଯେବେ ଅନ୍ୟମାନେ ମୋ ରେସିପି ଟ୍ରାଏ କରିଛନ୍ତି ଏବଂ ପଲିଟିଭ ଉତ୍ତରାଣ ଦିଅନ୍ତି ସେହି ଖୁସି ଅବଶ୍ୟମ। ସତ କହିବାକୁ ଗଲେ ଭୁବ୍ ପ୍ରଶଂସା ହିଁ ଆଗକୁ ବଢ଼ିବାକୁ ପ୍ରେରଣା ଯୋଗାଏ। ଆଗକୁ ବ୍ୟାପାର ଅଧିକ ଲୋକପ୍ରିୟ କରାଇବା ଲାଗି ନୂଆ ନୂଆ ରେସିପି ଖୋଜିବା କରିବି ଏବଂ ଭବିଷ୍ୟତରେ ଏହା ମୋ ପାଇଁ ଭଲ ରୋଜଗାରର ମାଧ୍ୟମ ହୋଇପାରିବ ବୋଲି ଆଶା ରହିଛି।

ଏ ଦିଗରେ ଆଗକୁ ବଢ଼ିବାରେ ବେଶ୍ ଉତ୍ସାହିତ କରିଥିଲା। ବର୍ତ୍ତମାନ ସୁଦ୍ଧା ମୋ ବ୍ୟାପାରରେ ୬୦ରୁ ଊର୍ଦ୍ଧ୍ୱ ବିଭିନ୍ନ ଟ୍ରାଭେଲ, ପୁସ୍ତକ, ହେଲ୍ଥପ୍ରୋଡକ୍ଟ ଏବଂ ଅନ୍ୟାନ୍ୟ ଲାଜପଞ୍ଚାଙ୍ଗ ଭୁବ୍ ପୋଷ୍ଟ କରିସାରିଲି। ଏଥିରେ ସବୁଜାଲବରଳ ସଂଖ୍ୟା ବଢ଼ିବା ସହ ନିଜତରଫେ ମନିଟାରିଙ୍ଗ୍ ହୋଇଥିବାରୁ ଭଲ ଲାଗୁଛି। ଯଦିଓ ଏଭଳି ଭିଡ଼ିଓରେ ଖର୍ଚ୍ଚ ଅଧିକ, ତଥାପି ଏହା ଦ୍ୱାରା ନିଜ ରୁଟିକୁ ପୂରଣ କରିବାର ସୁଯୋଗ ମିଳିବା ସହ ଲୋକଙ୍କୁ ବିଭିନ୍ନ ନୂଆ ଜିନିଷ ଦେଖିବାର ସୁଯୋଗ ମିଳୁଛି। ତେବେ ଭବିଷ୍ୟତରେ ଏହା ଭଲ ରୋଜଗାରର ମାଧ୍ୟମ ସାଜିବ ବୋଲି ଆଶା ରଖିଛି।



ପୂଜା



ସଜିତା

ପ୍ରେରଣା ଦେଉଥିଲେ। ତେଣୁ 'ପେଣ୍ଟ' ଆଉ ନେଭର ବିଫୋର୍' ନାମରେ ଏକ ବ୍ୟାପାର ଆରମ୍ଭ କଲି। ମୋ ପେଣ୍ଟ ଭିଡ଼ିଓକୁ ଯେତେବେଳେ ଅନ୍ୟମାନେ ପସନ୍ଦ କରିବା ସହ ଏଥିରୁ ଶିଖିବାକୁ ସହଜ ହେଉଛି ବୋଲି କମେଣ୍ଟ କରୁଛନ୍ତି, ଶ୍ରମ ସାଥୀକ ହେଉଗଲା ପରି ମନେ ହେଉଛି। ନୂଆ ନୂଆ ଆରମ୍ଭ କରିଥିବାରୁ ବର୍ତ୍ତମାନ ସୁଦ୍ଧା ଯଦିଓ ଅଧିକ ଭିଡ଼ିଓ ପୋଷ୍ଟ କରିନାହିଁ, କିନ୍ତୁ ଭୁବ୍ ପ୍ରଶଂସା ଆଗକୁ ଆହୁରି ନୂଆ ନୂଆ ଭିଡ଼ିଓ ପୋଷ୍ଟ କରିବାର ଉତ୍ସାହ ସୃଷ୍ଟି କରୁଛି। କେବଳ ଆକ୍ଟିଭ୍ ପେଣ୍ଟ ରୁହେଁ, ବିଭିନ୍ନ ନୂଆ ନୂଆ ଆର୍ଟ ଶୈଳୀକୁ ନେଇ ଅନେକ ଏକ୍ସପେରିମେଣ୍ଟ କରିବା ସହ ଅନ୍ୟମାନଙ୍କୁ ଶିଖାଇବା ଲାଗି ଭିଡ଼ିଓ ପ୍ରସ୍ତୁତ କରିବାକୁ ଲାକ୍ଷ୍ୟ ରଖୁଛି।

ପ୍ରସ୍ତୁତ କରିବାକୁ ଲାକ୍ଷ୍ୟ ରଖୁଛି।
- ପୂଜା ସାହୁ (+୨, ୨ୟ ବର୍ଷ, ଲକ୍ଷ୍ମଣପୁର ଓମେଟ୍ କଲେଜ, ପୁଲିନଖରା, କଟକ)
ଦର୍ଶକଙ୍କ ପ୍ରଶଂସା ଉତ୍ସାହିତ କରୁଛି
ଖାଇବାକୁ କିଏ ବା ଭଲ ନ ପାଏ। ନିଜ କଥା କହିବି, ଭଲ ଖାଇବା ସହ ସମସ୍ତଙ୍କୁ ନୂଆ ନୂଆ ଖାଦ୍ୟ ରାନ୍ଧି ଖୁଆଇବାକୁ ମୋତେ ଭାରି ଖୁସି ଲାଗେ। ଆଉ ଏଥିପାଇଁ ଅନେକ ସମୟରେ ଯୁଗ୍ମବଦଳ ଆଇଡିଆ ନିଏ। ଥରେ ମୋ ମନରେ ବି ନିଜେ ରାନ୍ଧୁଥିବା ଖାଦ୍ୟର ରେସିପି ଅନ୍ୟମାନଙ୍କ ସହ ଶେୟାର କରିବାର ଇଚ୍ଛା ହେଲା। ଯେହେତୁ ଆମେ ସୁଦ୍ଧା ଶାକାହାରୀ, ତେଣୁ ଲୋକେ ଏହାର ରେସିପି ଲୋକଙ୍କୁ ଭଲ ଲାଗିବ ଭାବି



ମାଧ୍ୟମ ପାଇବି। ଯେଉଁଥିରେ ମୁଁ ମଧ୍ୟ ପାଖିଁ ପ୍ରତି ଥିବା ମୋ ରୁଟିକୁ ଏକ ନୂଆ ଦିଗ ଦେବାରେ ସଫଳ ହୋଇପାରିଛି। ତେବେ ଭଲ ଭଉଣୀ ଏବଂ ପରିବାର ଲୋକେ ମୋତେ ନିଜ ପେଣ୍ଟର ଭିଡ଼ିଓ ପ୍ରସ୍ତୁତ କରି ଯୁଗ୍ମବଦଳ ପୋଷ୍ଟ କରିବାକୁ

ସୁଧୁ ଆଲଟି

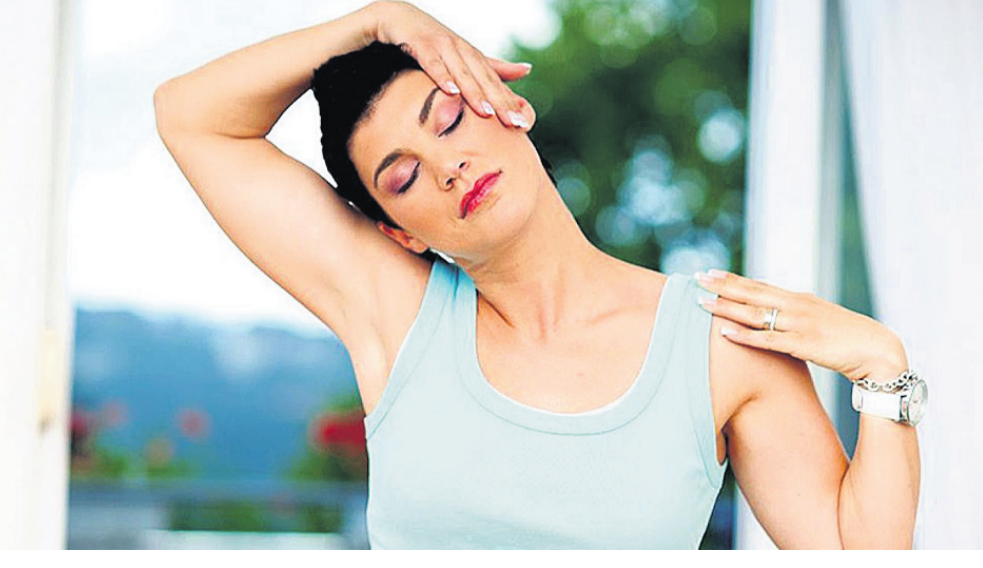


ବର୍ତ୍ତମାନ କର୍ମଜୀବୀଙ୍କଠାରୁ ଆରମ୍ଭ କରି ଛାତ୍ରାଛାତ୍ରୀଙ୍କ ପର୍ଯ୍ୟନ୍ତ ଅନେକଙ୍କୁ ଅଧିକାଂଶ ସମୟ କମ୍ପ୍ୟୁଟର ବ୍ୟବହାର କରିବାକୁ ପଡ଼ୁଛି। ଫଳରେ ଗୋଟିଏ ଘାନ୍ତରେ ଦୀର୍ଘ ସମୟ ବସିବା, ଟାଇପ କରିବା, କମ୍ପ୍ୟୁଟରକୁ ଚାହିଁବା ଇତ୍ୟାଦି ଯୋଗୁ ବିଭିନ୍ନ ପ୍ରକାରର ଶାରୀରିକ ସମସ୍ୟା ଦେଖାଦେଉଛି। ଏହାକୁ ଦୂର କରିବା ଲାଗି କେତୋଟି ଘରୋଇ ଉପଚାର ଆପଣାଇଲେ ଅଧିକ ଉପକୃତ ହୋଇପାରିବେ...

କମ୍ପ୍ୟୁଟରରେ କାମ କରିବା ବେଳେ ବେକ, ଅଣ୍ଟା, ମେହୁଦଣ୍ଡ ଆଦିରେ ଯନ୍ତ୍ରଣା ଆରମ୍ଭ ହୁଏ, ତେବେ ଗୋଟିଏ ଘାନ୍ତରେ ଦୀର୍ଘ ସମୟ ବସି ନ ରହି କିଛି ସମୟ ପାଇଁ ନିଜ ଜାଗାକୁ ଉଠି ଚଳାନ୍ତୁ।
> ପ୍ରତିଦିନ ଯୋଗ କରିବା ଦ୍ୱାରା ବେକ, ଅଣ୍ଟା, ମେହୁଦଣ୍ଡ ଆଦିରେ ଯନ୍ତ୍ରଣା ଆରମ୍ଭ ହୁଏ, ତେବେ ଗୋଟିଏ ଘାନ୍ତରେ ଦୀର୍ଘ ସମୟ ବସି ନ ରହି କିଛି ସମୟ ପାଇଁ ନିଜ ଜାଗାକୁ ଉଠି ଚଳାନ୍ତୁ।
> ପ୍ରତିଦିନ ଯୋଗ କରିବା ଦ୍ୱାରା

କମ୍ପ୍ୟୁଟରରେ କାମ କରୁଥିଲେ...

ମେହୁଦଣ୍ଡରେ ଥିବା ଷ୍ଟ୍ରେନସ୍ କମ୍ ହୋଇଥାଏ। ବିଶେଷକରି ଶାଳଭାସନ, ବଜ୍ରାସନ, ଅକ୍ଷତକ୍ରାସନ, ଧନୁରାସନ, ଶିବାସନ ଇତ୍ୟାଦି ବେଶ୍ ଉପକାରୀ। ତେବେ କୌଣସି ଯୋଗ ଟ୍ରେନର, ଫିଲିଓଥେରାପିଷ୍ଟଙ୍କ ପରାମର୍ଶ କ୍ରମେ ଏହାକୁ କରିବା ନିରାପଦ।
> କମ୍ପ୍ୟୁଟରରେ ବେଶା ସମୟ କାମ କରି ଯଦି ବେକ କିମ୍ବା ଅନ୍ୟ ଘାନ୍ତରେ ଯନ୍ତ୍ରଣା ହେଉଥାଏ, ତେବେ ଉକ୍ତ ଘାନ୍ତରେ ଆଲିସ୍ ପ୍ୟାକ୍ ଲଗାନ୍ତୁ। ନତେଜ୍ ଆପଣା ହିଟ୍ ପ୍ୟାଡ୍ରେ ବି ସେକି ପାରିବେ।
> ଯେହେତୁ ଦୀର୍ଘ ସମୟ ଗୋଟିଏ ଘାନ୍ତରେ ବସି କାମ କରିବା ଦ୍ୱାରା ବେକ ଅଧିକ ପ୍ରଭାବିତ ହୋଇଥାଏ, ତେଣୁ ଏଥିରୁ ଉପଶମ ପାଇବା ଲାଗି ବିଭିନ୍ନ ପ୍ରକାରର ନେକ୍ ଷ୍ଟ୍ରେଟ୍ ଏକ୍ସରସାଇଜ୍ କରନ୍ତୁ।



ଏ ସପ୍ତାହର ପ୍ରଶ୍ନ

- ୧- ଡାଲ୍ ହୁଏ..... ସହରରେ ଅବସ୍ଥିତ ?
- ୨- ଆଇଏସ୍ପିର ଫୁଲ୍‌ଫର୍ମ୍..... ?
- ୩- ଚିଆନ୍‌ଡେ଼-୨..... ଦେଶର କ୍ଷେତ୍ରଫଳ ?
- ୪- ଡିଆରୁଡ଼ିଓ ଦ୍ୱାରା ପରୀକ୍ଷଣ ହୋଇଥିବା ସ୍ୱଦେଶୀ ଆର୍ଥିକ ଉତ୍ପାଦନ ମିସାଲ୍‌ଲର ନାମ..... ?
- ୫- ଖରାଦିନଯାକ ରହିଲୁ ବସି ଚଳୁଥିବାକୁ..... ?

ଗତ ଥରର ଉତ୍ତର

- ୫ ଲକ୍ଷହେକ୍ ମାର୍ଚ୍ଚ ଏବଂ ବୋଇଲ୍
- ୧ ମଧ୍ୟପ୍ରଦେଶ
- ୨ ତାଲଆମୋନିୟମ୍ ଫସ୍‌ଫେଟ୍
- ୩ ଅର୍ଦ୍ଧ ଲୁଲାର
- ୪ ଓଡ଼ିଶା

ଉତ୍ତରଦାତା



ପ୍ରତୀକ୍ଷା ରାଉତରାୟ, ଭୁବନେଶ୍ୱର
ଚିତ୍ତମ୍ କୁମାର ନାୟକ, ଆରୁଧାବି
ସୁଦୀପ୍ତ କୁମାର ବେହେରା, ଗଞ୍ଜାମ

ସୂଚନା: ଆଗାମୀ ଆଶା ପୃଷ୍ଠା ପାଇଁ ଲେଖା ଓ ଫଟୋ ପଠାଇବା ଲାଗି
ଇ-ମେଲ୍ ଠିକଣା: dharitriagamiasha@gmail.com

୧୦



ସର୍ବାଧିକ ଜନଗହଳି ବନ୍ଦର

- ୧- ସାଙ୍ଗାଲ ପୋର୍ଟ..... ସାଙ୍ଗାଲ
- ୨- ସିଙ୍ଗାପୁର ପୋର୍ଟ..... ସିଙ୍ଗାପୁର
- ୩- ସେନ୍‌ଟେଜ୍ ପୋର୍ଟ..... ଚାଇନା
- ୪- ନିଙ୍ଗୋ ପୋର୍ଟ..... ଚାଇନା
- ୫- ପୋର୍ଟ ଅଫ୍ ବୁସାନ୍..... ସାଉଥ୍ କୋରିଆ
- ୬- ପୋର୍ଟ ଅଫ୍ ହାଙ୍ଗ୍..... ଚାଇନା
- ୭- ପୋର୍ଟ ଅଫ୍ ରୁଆଙ୍ଗ୍‌ଡେ଼..... ଚାଇନା
- ୮- ପୋର୍ଟ ଅଫ୍ କିଙ୍ଗାଡ଼ା..... ଚାଇନା
- ୯- ପୋର୍ଟ ଅଫ୍ ବୁସାଇ..... ବୁସାଇ
- ୧୦- ପୋର୍ଟ ଅଫ୍ ଟିଆଞ୍ଜିନ୍..... ଚାଇନା

ଜାଣନ୍ତୁ ଦୁନିଆ

ଲୁହା ଦାନ୍ତ ଥିବା ଜୀବ



> ଦାନ୍ତ ସାଧାରଣତଃ କ୍ୟାଲସିୟମ୍‌ରେ ତିଆରି ହୋଇଥିବା ବେଳେ ଏହି ଜୀବର ଦାନ୍ତ ଆଇରନ୍ ବା ଲୁହା ଦାନ୍ତ ତିଆରି ହୋଇଥିବା ଏକ ବୈଜ୍ଞାନିକ ଗବେଷଣାରୁ ଜଣାପଡ଼ିଛି।
> ଏହି ଭୟଙ୍କର ଜୀବଟି ନିଜ ଦାନ୍ତ ଦ୍ୱାରା ଅତି କଠିନ ଶିଳାର ମଧ୍ୟ କରିପାରେ। ଏମିତିକି ଏହା ପଥରକୁ ମଧ୍ୟ ସହଜରେ ଦାନ୍ତରେ ଗୋବାଇ ଖାଇପାରେ। କେବଳ ଏତିକି ନୁହେଁ, ନିଜର ଶକ୍ତି ଦାନ୍ତ ପାଇଁ ଏହା ବଡ଼ ବଡ଼ ପଥରରେ ସୁଡ଼ଙ୍ଗ ମଧ୍ୟ କରିପାରେ।
> ଏହା ଉଭୟ ସମୁଦ୍ର ଏବଂ ପୃଥିବୀ ଘାନ୍ତରେ ଦେଖିବାକୁ ମିଳେ।
> ଏହା ଦେଖିବାକୁ ହାଲୁକା ଲାଲ୍ ଏବଂ ମାଟିଆ ରଙ୍ଗର ହୋଇଥିବା ବେଳେ ଏହାକୁ ହଠାତ୍ ଦେଖିଲେ ତଳେ ପଡ଼ିଥିବା ମାଂସ ପିଚ୍ଛୁଲାର ଭ୍ରମ ସୃଷ୍ଟି କରିଥାଏ।



ପୃଥିବୀପୃଷ୍ଠରେ ଏଭଳି ଅନେକ ଜୀବ ଅଛନ୍ତି, ଯାହାର ବିଚିତ୍ର ଶାରୀରିକ ଗଠନ ମଣିଷକୁ ଆଶ୍ଚର୍ଯ୍ୟ କରିଥାଏ। ଠିକ୍ ସେଭଳି ଏକ ଜୀବ ହେଉଛି କ୍ରିପ୍ଟୋସିଟନ୍ ଷ୍ଟେଲେରି ବା ଓଷ୍ଟରିଂ ମିଟ୍‌ଲୋପ୍। ଏହି ଜୀବର ଦାନ୍ତ ଲୁହା ଦାନ୍ତ ତିଆରି କରିବା ଏହା ସମ୍ପର୍କରେ କିଛି ରୋଚକ ତଥ୍ୟ...

