

ଧରତ୍ରୀ

DHARITRI

ବ୍ରହ୍ମପୁର, ରବିବାର, ଜୁନ୍ ୬/୨୦୨୧ (୧୨ ପୃଷ୍ଠା+ଛବିଦିନ)

Berhampur, Sunday, June 6/2021

୧୭ଶ ଭାଗ ୧୨୮ ସଂଖ୍ୟା

www.orissakhbar.com/www.dharitri.com | Printed at Bhubaneswar, Sambalpur, Angul and Rayagada

ମୂଲ୍ୟ ₹୨୮



Safal

PAN MASALA

କିଛି ଅତୁଲ୍ୟ ସ୍ୱାଦ

ଶବ୍ଦରେ ବର୍ଣ୍ଣନା କରିହୁଏ ନାହିଁ



ସର୍ବସାଧାରଣ ସ୍ଥାନରେ ପାନ କିମ୍ବା ପାନ ମସଲା ଛେପ ପକାନ୍ତୁ ନାହିଁ ।
କରୋନା ମହାମାରୀରୁ ବଞ୍ଚନ୍ତୁ ।
ସଫଳ ପାନ ମସଲା ଦ୍ୱାରା ଜନହିତରେ ଜାରି ।

0% TOBACCO • NICOTINE NOT ADDED • NOT FOR MINORS

ବୈଧାନିକ ରୋଗାବନୀ: ପାନ ମସଲା ଚୋବାଇବା ସ୍ୱାସ୍ଥ୍ୟ ପାଇଁ କ୍ଷତିକାରକ ଅଟେ



KAMLA PASAND

ନିଆରା ସ୍ୱାଦ



Rs. **10/-**
6g.

Watch at: |

ସର୍ବସାଧାରଣ ସ୍ଥାନରେ ପାନ କିମ୍ବା ପାନ ମସଲା ଛେପ ପକାନ୍ତୁ ନାହିଁ ।
କରୋନା ମହାମାରୀରୁ ବଞ୍ଚନ୍ତୁ ।
କମଲା ପସନ୍ଦ ପାନ ମସଲା ଦ୍ୱାରା ଜନହିତରେ କାରି ।

ଅପ୍ରାପ୍ତବୟସ୍କଙ୍କ ପାଇଁ ନୁହେଁ । 0% ଚମାଖୁ ଓ ଅତିରିକ୍ତ ନିକୋଟିନ୍ ନାହିଁ ।
 ପାନ ମସଲା ଚୋବାଇବା ସ୍ୱାସ୍ଥ୍ୟ ପାଇଁ କ୍ଷତିକାରକ ଅଟେ ।

ଜୋକୋଭିଡ଼ଙ୍କ ରେକର୍ଡ

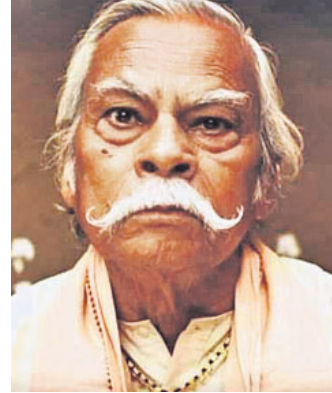
ନୋଭାକ୍ ଜୋକୋଭିଡ଼ କ୍ରମାଗତ ୧୨ବର୍ଷ ଫ୍ରେଞ୍ଚ୍ ଓପନ ଚେନିସ ଚତୁର୍ଥ ରାଉଣ୍ଡରେ ପ୍ରବେଶ କରି ଏକ ରେକର୍ଡ କରିଛନ୍ତି ।

୧୦୦

ଅଭିନୟ ପାଇଁ ସ୍ୱୀକ୍ଷା ଗହଣା ବିକିଥିଲେ

ଚାରିଟି ଛାଡ଼ି ଅଭିନୟକୁ ଆସିବା ପରେ ଅର୍ଥ ଅଭାବ ଦେଖାଦେଇଥିଲା । ଏଥିପାଇଁ ସ୍ୱୀକ୍ଷା ଗହଣା ବିକ୍ରି କରିବାକୁ ପଡ଼ିଥିଲା ବୋଲି କହିଛନ୍ତି 'ଦ ଫାମିଲି ମ୍ୟାନ ୨'ର ଶାରିବ ହାସ୍ତମା ।

ଚାଲିଗଲେ 'ଶଲାରୁଡ଼ା'



ଅଚଳ ବିହାରୀ ପଣ୍ଡା
ସୋନପୁର, ୫:୨୬(ନି.ପ୍ର.)

ଲୋକପ୍ରିୟ ସମଲପୁରୀ ଫିଲ୍ମ ଶଲାରୁଡ଼ା ଫେମ୍ ତଥା ଜାତୀୟ ପୁରସ୍କାରପ୍ରାପ୍ତ ଅଭିନେତା ଡ. ଅଚଳ ବିହାରୀ ପଣ୍ଡା(୯୧)ଙ୍କ ପରଲୋକ ଘଟିଛି । ଶୁକ୍ରବାର ବିକସିତ ରାତିରେ ବୁର୍ଲା ଭିମସାରରେ ଚିକିତ୍ସାଧୀନ ଅବସ୍ଥାରେ ସେ ଶେଷନିଶ୍ୱାସ ତ୍ୟାଗ କରିଛନ୍ତି । ଶନିବାର ବୁର୍ଲାସ୍ଥିତ ମହାନଦୀ କୁଳରେ ତାଙ୍କର ଅନ୍ତିମ ସଂସ୍କାର କରାଯାଇଛି । ତାଙ୍କ ବିୟୋଗ କଳାଜଗତ ପାଇଁ ଏକ ଅପୂରଣୀୟ କ୍ଷତି । ପଣ୍ଡା ଓଡ଼ିଶାର ଜଣେ ପରିଚିତ ଚେହେରା ହେଉଛନ୍ତି ଅଚଳ ବିହାରୀ ପଣ୍ଡା । ସେ ଏକାଧାରରେ ଥିଲେ କବି, ଲେଖକ, ନାଟ୍ୟକାର, ନାଟ୍ୟ ନିର୍ଦ୍ଦେଶକ, ମଞ୍ଚ ଓ ସିନେ ଅଭିନେତା । ୧୦୦ରୁ ଊର୍ଦ୍ଧ୍ୱ ନାଟକରେ **ପୃଷ୍ଠା-୨**

ରୁଇଟର-କେନ୍ଦ୍ର ଶୀତଳମୁଦ୍ଦ

୩ ବିବାହୀୟ କୃଷି ଆଇନ ବିରୋଧରେ ଚାଷୀଙ୍କ ଆନ୍ଦୋଳନ ବେଳେ କେନ୍ଦ୍ର ସରକାର ଓ ସୋସିଆଲ ମିଡ଼ିଆ ପ୍ଲାଟଫର୍ମ ରୁଇଟର ମଧ୍ୟରେ ଆରମ୍ଭ ହୋଇଥିବା ବିବାଦ ଏବେ ଚରମସୀମାରେ ପହଞ୍ଚିଛି । ସେତେବେଳେ କୃଷକଙ୍କ ଧାରଣାଗୁଡ଼ିକକୁ ଦିଲ୍ଲୀ ପୋଲିସ୍ କଣ୍ଟ୍ରୋଲ ଡାକ୍ତରୀରେ ଘେରିଥିଲା, ଯାହାର ପୂର୍ଣ୍ଣ ରୁଇଟର କରିଆରେ ବିଶ୍ୱ ସମୁଦାୟର ଦୃଷ୍ଟି ଆକର୍ଷଣ କରିଥିଲା । କରୋନା ଭାଇରସ୍ ସ୍ଥିତି ଲଘୁ ହେବା ବେଳେ ହିନ୍ଦିଭାଷୀ କୃଷକଙ୍କୁ ଭର୍ତ୍ତି ହୋଇଥିବା ଚାଷୀ ଅନୁଭବ ଅଭାବକୁ ମୁହାଁଇ ଦୃଷ୍ଟି ମଧ୍ୟ ସର୍ବାଧିକ ଶେୟାର କରାଯାଇଛି ରୁଇଟରରେ । ସେହିପରି ମହାମାରୀ ବିରୋଧ ସାମାଜିକ ଗଣମାଧ୍ୟମରେ ହୋଇରହିଥିଲା । କେନ୍ଦ୍ରରେ କ୍ଷମତାଧୀନ ଭାବେ ଏହାକୁ କଂଗ୍ରେସର ରୁଇଟର ଆଖ୍ୟାଦେଇ ରୁଇଟର ଉପରେ ଦୋଷ ଲଦିଥିଲା । କବାବରେ ରୁଇଟର ଭାବେ ପୁଣ୍ୟପାତ୍ର ସମିତ ପାତ୍ରଙ୍କ ପୋଷ୍ଟକୁ 'ମାନିପୁଲେଟେଡ୍ ମିଡ଼ିଆ' ର ଚ୍ୟାମ୍ ଦେଇଥିଲା । ମେ' ୨୪ରେ ଦିଲ୍ଲୀ ପୋଲିସ୍ ୬ ଜଣିଆ ଟିମ୍ ରୁଇଟରର ଗୁରୁତ୍ୱାପା ଓ ଲାଡୋସରାୟ ଅଫିସରେ ପହଞ୍ଚିବା ପରେ ଏହି ପ୍ଲାଟଫର୍ମ ଅଧିକାରୀଙ୍କୁ ବ୍ୟକ୍ତ କରିଥିଲା । ଇତିମଧ୍ୟରେ କେନ୍ଦ୍ର ସରକାର ସମସ୍ତ ସୋସିଆଲ ମିଡ଼ିଆ ପ୍ଲାଟଫର୍ମ ପାଇଁ ନୂଆ ଆଇନ ଆଣିଥିବାବେଳେ ରୁଇଟର ବ୍ୟତୀତ ଅନ୍ୟ ସାମାଜିକ ମିଡ଼ିଆକୁ ଏହାକୁ ମାନିବାକୁ ବାଧ୍ୟ ହୋଇଛନ୍ତି । ଗତ ୨୭ ତାରିଖରେ ରୁଇଟର ଡିଜିଟାଲ ନିୟମଗୁଡ଼ିକ ଉପରେ ଆପତ୍ତି ଉଠାଇ ଏହା 'ଅଭିବ୍ୟକ୍ତି ସ୍ୱାଧୀନତା ପାଇଁ ବିପଦ' ବୋଲି ବର୍ତ୍ତାମାନ ପଞ୍ଚମ କେନ୍ଦ୍ର ସରକାର ସମାଲୋଚନା କରିଥିଲେ । ଶନିବାର କେନ୍ଦ୍ର ପକ୍ଷରୁ ରୁଇଟରକୁ ଶେଷ ନୋଟିସ୍ ପଠାଯିବା ସହ ନିର୍ଦ୍ଦେଶ ନ ମାନିଲେ କାର୍ଯ୍ୟାଳୟରୁ ନିଆଯିବ ବୋଲି ଚେତାବନା ଦିଆଯାଇଛି ।

ସରକାରଙ୍କ ଶେଷ ନୋଟିସ୍

ନୂଆଦିଲ୍ଲୀ, ୫:୨୬
ନୂଆ ସୂଚନା ପ୍ରମୁକ୍ତି ନିୟମାବଳୀ, ୨୦୨୧ ଅନୁଯାୟୀ ନିୟମାବଳୀ ଲାଗି କେନ୍ଦ୍ର ସରକାର ଶନିବାର ସୋସିଆଲ ମିଡ଼ିଆ ପ୍ଲାଟଫର୍ମ ରୁଇଟରକୁ ନୋଟିସ୍ ପଠାଇଛନ୍ତି । ଇଲେକ୍ଟ୍ରୋନିକ୍ସ ଓ ସୂଚନା ପ୍ରମୁକ୍ତି ମନ୍ତ୍ରାଳୟ ପଠାଇଥିବା ନୋଟିସ୍ରେ କୁହାଯାଇଛି, ମନ୍ତ୍ରାଳୟ ପୂର୍ବରୁ ଚିଠିପତ୍ର ପଠାଇଥିଲା ସେଥିରେ ରୁଇଟରର କବାବ ନିରାଖ୍ୟତନକ । ଏହା ମନ୍ତ୍ରାଳୟକୁ ନା ହସ୍ତାକରଣ ଦେଇଛି, ନା ନିୟମାବଳୀ ସମ୍ପୂର୍ଣ୍ଣ ଅନୁଯାୟୀ କରାଯିବ ବୋଲି ସୂଚାଇଛି । ବର୍ତ୍ତମାନ ପର୍ଯ୍ୟନ୍ତ ରୁଇଟର କବାବରେ ପୁଣ୍ୟ କମ୍ପ୍ଲିଆନ୍ସ ଅଫିସରଙ୍କ ସମ୍ପର୍କରେ ସର୍ବଶେଷ ସୂଚନା ଦେଇନାହିଁ । ଜଣେ କମ୍ପ୍ଲିଆନ୍ସ ଅଫିସରଙ୍କ ସମେତ କମ୍ପାନୀର ଜଣେ କର୍ମଚାରୀଙ୍କୁ ଗ୍ରହଣ ଅଫିସର ଏବଂ ଅନ୍ୟ ଜଣେ ନୋଡାଲ କର୍ମୀଙ୍କୁ ପର୍ଯ୍ୟନ୍ତ ନିଯୁକ୍ତ କରିବା ଲାଗି କେନ୍ଦ୍ର ସରକାର ଉକ୍ତ ମାଲଗୁଣ-କୁଟି ପ୍ଲାଟଫର୍ମକୁ ନିର୍ଦ୍ଦେଶ ଦେଇଥିଲେ । ସଦିଶ୍ଚା ପୂର୍ବକ ରୁଇଟରକୁ ଶେଷ ନୋଟିସ୍ ପଠାଯାଇଛି ।

ନାଲଜେରିଆ ଯିବ 'କୁ'?



ନୂଆଦିଲ୍ଲୀ, ୫:୨୬
ଆଫ୍ରିକୀୟ ଦେଶ ନାଲଜେରିଆ ଶୁକ୍ରବାର ରୁଇଟରକୁ ବନ୍ଦ କରିଦେବା ପରେ ଭାରତୀୟ ସୋସିଆଲ ନେଟୱାର୍କ କମ୍ପାନୀ 'କୁ' ଏବେ ସେଠାରେ ପ୍ରବେଶ ଲାଗି ବିଚାର କରୁଛି । ନିୟମ ଉଲ୍ଲଙ୍ଘନ ପାଇଁ ରୁଇଟର କମ୍ପାନୀ ନାଲଜେରିଆ ରାଷ୍ଟ୍ରପତି ମୁହମ୍ମଦୁ ବୁହାରୀଙ୍କ ଆକାଉଣ୍ଟକୁ ହଟାଇ ଦେବା ପରେ ସେଠାର ସରକାର ଏକ ନିଷ୍ପତ୍ତି ଜାରି କରିଛନ୍ତି । ଏବେ ନାଲଜେରିଆରେ @kooindia ଉପଲବ୍ଧ ହେବ । ଏହାକୁ ଗ୍ଲାନାୟ ଭାଷାରେ ସମର୍ଥ କରାଯିବା ପାଇଁ ଚିନ୍ତା କରାଯାଉଥିବା କମ୍ପାନୀର ସହ ପ୍ରତିଷ୍ଠାତା ଅପ୍ରମୋଦ ରାଧାକ୍ରିଷ୍ଣ ରୁଇଟର କରିଛନ୍ତି । ତେବେ ଭାରତୀୟ ରୁଇଟର ବୋଲାଇଉଥିବା ଏହି ସୋସିଆଲ ମିଡ଼ିଆ ପ୍ଲାଟଫର୍ମ ନାଲଜେରିଆରେ କେତେ ଗ୍ରହଣୀୟ ହେଉଛି ତାହା ଦେଖିବାକୁ ବାକି ରହିଲା । ପ୍ରକାଶ ଯେ, ୧୦ ଭାଷାର ୫୦ ଲକ୍ଷରୁ ଅଧିକ ଭାରତୀୟ ଏହି ଆପ୍ ସହିତ କଲେକ୍ଟିଭ୍ ଥିବା କମ୍ପାନୀ ପକ୍ଷରୁ ଉଲ୍ଲେଖ ନେଇଛନ୍ତି । ଏବେ ନାଲଜେରିଆରେ ଏହି ଆପ୍ ସହିତ ଏକ ନିଷ୍ପତ୍ତି ଜାରି ହେବ । ଏହାକୁ ଗ୍ଲାନାୟ ଭାଷାରେ ସମର୍ଥ

ରାଜ୍ୟରେ ୮ଲକ୍ଷ ଡେଇଁଲା ସଂକ୍ରମଣ

ଭୁବନେଶ୍ୱର, ୫:୨୬(ସ୍ୱାଭା)

ବର୍ତ୍ତମାନ ପର୍ଯ୍ୟନ୍ତ ରାଜ୍ୟରେ ୮,୦୬,୦୯୯ କରୋନା ଆକ୍ରାନ୍ତ ଚିହ୍ନ ହୋଇଛନ୍ତି । ସେମାନଙ୍କ ମଧ୍ୟରୁ ୭,୨୪,୪୦୨ ଜଣ ପୁରୁ ହୋଇଛନ୍ତି । ଏବେ ବି ୬୮,୬୮୭ ଜଣ ସକ୍ରିୟ ସଂକ୍ରମିତ ରହିଛନ୍ତି । ଗତ ୨୪ ଘଣ୍ଟା ମଧ୍ୟରେ ରାଜ୍ୟରେ ୭,୩୯୫ ଜଣ କରୋନା ପଜିଟିଭ ଚିହ୍ନ ହୋଇଛନ୍ତି । ସେମାନଙ୍କ ମଧ୍ୟରୁ ୪,୧୨୯ ଜଣ ସଜରୋଧ କେନ୍ଦ୍ର ଏବଂ ଗ୍ଲାନାୟ ସଂକ୍ରମଣରୁ ୩,୨୬୬ଜଣ ଚିହ୍ନ ହୋଇଛନ୍ତି । ରାଜ୍ୟ ସୂଚନା ଓ ଲୋକସମ୍ପର୍କ ବିଭାଗ ପକ୍ଷରୁ ଦିଆଯାଇଥିବା ତଥ୍ୟ ଅନୁଯାୟୀ ଖୋର୍ଦ୍ଧା ଜିଲ୍ଲାକୁ ସର୍ବାଧିକ ୧୦୬୯ ଜଣ ଆକ୍ରାନ୍ତ ଚିହ୍ନ ହୋଇଛନ୍ତି । ସେହିପରି ଅନୁଗୋଳକୁ ୪୪୩, ବାଲେଶ୍ୱରକୁ ୨୮୫, ବରଗଡ଼କୁ ୧୭୧, ଭଦ୍ରକକୁ ୨୩୮, ବଲାଙ୍ଗୀରକୁ ୮୧, ବୌଦ୍ଧକୁ ୧୩୩, କଟକକୁ ୮୬୮, ଦେବଗଡ଼କୁ ୫୬, ଡେଝାଳକୁ ୮୧, ଗଜପତିକୁ ୫୨, ଗଞ୍ଜାମକୁ ୬୯, ଜଗତସିଂହପୁରକୁ ୨୮୮, ଯାଜପୁରକୁ ୫୧୬, ଝାରସୁଗୁଡ଼ାକୁ ୬୬, କଳାହାଣ୍ଡିକୁ ୧୬୬, କନ୍ଧମାଳକୁ ୬୬, କେନ୍ଦ୍ରାପଡ଼ାକୁ ୩୪୧, କେନ୍ଦୁଝରକୁ ୧୫୮, କୋରାପୁଟକୁ ୧୬୧, ମାଲକାନଗିରିକୁ ୧୧୦, ମୟୂରଭଞ୍ଜକୁ ୩୮୪, ନବରଙ୍ଗପୁରକୁ ୧୯୬, ନୟାଗଡ଼କୁ ୨୪୩, ନୂଆପଡ଼ାକୁ ୨୨, ପୁରୀକୁ ୩୫୬, ରାୟଗଡ଼ାକୁ ୧୨୫, ସମଲପୁରକୁ ୧୩୭, ସୋନପୁରକୁ ୯୧, ସୁନ୍ଦରଗଡ଼କୁ ୨୬୬ ଓ ଷ୍ଟେଟ୍ ପୁଲିକୁ ୧୪୫ କରୋନା ପଜିଟିଭ ଚିହ୍ନ ହୋଇଛନ୍ତି ।

ଉପରାଷ୍ଟ୍ରପତି ଓ ଭାଗବତଙ୍କ ହ୍ୟାଣ୍ଡଲ୍ ରୁ ଟିକ୍ ହଟାଇ ଫେରାଇଲା

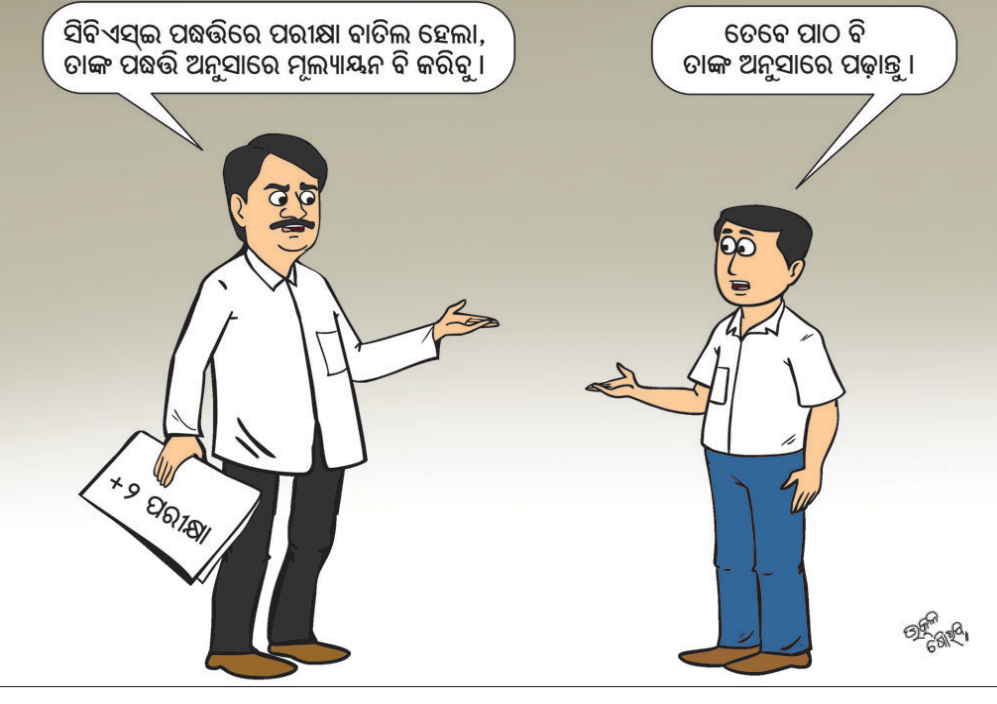
ନୂଆଦିଲ୍ଲୀ, ୫:୨୬
ଉପରାଷ୍ଟ୍ରପତି ଏମ୍. ଭେଙ୍କାୟା ନାୟଡ଼ଙ୍କୁ ବ୍ୟକ୍ତିଗତ ହ୍ୟାଣ୍ଡଲ୍ ରୁ ଟିକ୍ ରୁଇଟର ହଟାଇବାର କିଛି ଘଣ୍ଟା ପରେ ଏହାକୁ ପକ୍ଷରୁ ହଟାଇ ଦେଇଛି । ସୋସିଆଲ ମିଡ଼ିଆ କମ୍ପାନୀ ଯାହା ସୂଚନାକୁ ହଟାଇଦେବାକୁ ନେଇ ପ୍ରଶ୍ନ ଉଠାଯାଇଛି । ତେବେ ଲାଗୁକାରୀରେ ଅଧିକ ବ୍ୟବଧାନ ହୋଇଛି ଏବଂ ପରି ହୋଇଥିବା ରୁଇଟର ପକ୍ଷରୁ କୁହାଯାଇଛି । ଉପରାଷ୍ଟ୍ରପତିଙ୍କ ବ୍ୟକ୍ତିଗତ ହ୍ୟାଣ୍ଡଲ୍ Naidu @MVenkaiahNaidu ବୀର୍ଣ୍ଣ ସମୟ ଧରି ଅଟକ ରହିଥିଲା ଏବଂ ରୁଇଟର ଆଲଗୋରିଦିମ୍ ଏହାର କୁ ବ୍ୟାଜ୍ ହଟାଇଦେଇଥିଲା । ବ୍ୟକ୍ତିଗତ ହ୍ୟାଣ୍ଡଲ୍ରେ ଶେଷ ପୋଷ୍ଟ ଗତବର୍ଷ ଜୁଲାଇ ୨୩ରେ କରାଯାଇଥିଲା ବୋଲି ତାଙ୍କ ସଂକ୍ରମଣରେ ଅଧିକାରୀ ସୂଚନା ଦେଇଛନ୍ତି । ତେବେ ଉପରାଷ୍ଟ୍ରପତିଙ୍କ **ପୃଷ୍ଠା-୨**

ମୁକ୍ତ ୨ ମୂଲ୍ୟାୟନ: ବିଶେଷଜ୍ଞ କମିଟି ଗଠିତ

ଭୁବନେଶ୍ୱର, ୫:୨୬(ସ୍ୱାଭା)
ମୁକ୍ତ ୨ ରେଗୁଲାର ଏବଂ ଏକ୍ସ-ରେଗୁଲାର ବାର୍ଷିକ ପରୀକ୍ଷା-୨୦୨୧ ବାର୍ଷିକ ହୋଇଥିବାବେଳେ ଛାତ୍ରାଛାତ୍ରୀଙ୍କ ପାଇଁ ମାତ୍ର ମୂଲ୍ୟାୟନ ନିମନ୍ତେ ରାଜ୍ୟ ସରକାର ୧୪ ଜଣିଆ ବିଶେଷଜ୍ଞ କମିଟି ଗଠନ କରିଛନ୍ତି । ଏ ନେଇ ଉଚ୍ଚ ମାଧ୍ୟମିକ ଶିକ୍ଷା ପରିଷଦ (ସିଏସ୍ଏସ୍) ପକ୍ଷରୁ ଶନିବାର ବିଜ୍ଞପ୍ତି ପ୍ରକାଶ ପାଇଛି । ପ୍ରକାଶିତ ବିଜ୍ଞପ୍ତି ଅନୁଯାୟୀ ବାର୍ଷିକ ଅର୍ଥ ସେକେଣ୍ଡାରୀ ଏକ୍ସକେମିନେସନ୍(ସିଏସ୍ଏସ୍)ର ପୂର୍ବତନ ସଭାପତି ତଥା ଉଚ୍ଚ ମାଧ୍ୟମିକ ବିଶ୍ୱବିଦ୍ୟାଳୟର ପୂର୍ବତନ ପରୀକ୍ଷା ନିୟନ୍ତ୍ରକ କୁମାର ଦାସ, ଏସ୍ଏସ୍ଏସ୍ ଆରଟିଆଇ ଏକାଡେମିକ ଅଧିକାରୀଙ୍କୁ ନିୟୁତନ କରିବାକୁ ପ୍ରସ୍ତୁତ ହେଉଛନ୍ତି ।

୧୦ ଦିନ ଭିତରେ ରିପୋର୍ଟ ଦେବେ

ବନମାଳୀ ପଣ୍ଡା, ଡିଏସ୍ଏସ୍ଏସ୍ ଉପନିର୍ଦ୍ଦେଶକ ଭାଗୀରଥ କାନ୍ତି, ବିଜେବି ହାଇଲ ସେକେଣ୍ଡାରୀ ସ୍କୁଲ ଅଧ୍ୟକ୍ଷ ରଞ୍ଜନ କୁମାର ବଳ, ରମାଦେବୀ ମହିଳା ହାଇଲ ସେକେଣ୍ଡାରୀ ସ୍କୁଲ ଅଧ୍ୟକ୍ଷା ମମତା ପତ୍ରି, ଏକାମ୍ର କଲେଜ ଅଧ୍ୟକ୍ଷ ପରାକ୍ଷିତ ଦାଶ, ରମାଦେବୀ ମହିଳା ହାଇଲ ସେକେଣ୍ଡାରୀ ସ୍କୁଲ ଧର୍ମାତ୍ମକ ଶିକ୍ଷା କମିଷ୍ନି ଅଧ୍ୟାପିକା ରଞ୍ଜିତା ମିଶ୍ର, ସିଏସ୍ଏସ୍ଏସ୍ ପରୀକ୍ଷା ନିୟନ୍ତ୍ରକ (ସିଏସ୍ଏସ୍) ବିଜୟ କୁମାର ସାହୁ ଏବଂ ସିଏସ୍ଏସ୍ଏସ୍ ଡିପ୍ୟୁଟି ସିଏସ୍ଏସ୍ଏସ୍ ଡିପ୍ୟୁଟି ସିଏସ୍ଏସ୍ଏସ୍ ଡିପ୍ୟୁଟି ସିଏସ୍ଏସ୍ଏସ୍ ଆସିକା ୧୦ ଦିନ ମଧ୍ୟରେ ସରକାରଙ୍କୁ ରିପୋର୍ଟ ପ୍ରଦାନ **ପୃଷ୍ଠା-୨**



୧୬୦ ବର୍ଷ ପରେ ଦ୍ୱୀପ ଫେରିପାଇଲେ

ସୁରୋପାୟନୀୟ ସହିତ ପ୍ରଥମେ ଯୋଗାଯୋଗ ସ୍ଥାପନ କରିବାରେ ଆମେରିକୀୟ ଗୋଷ୍ଠୀଙ୍କ ମଧ୍ୟରୁ ଅନ୍ୟତମ ପାସାମାକୋଡ଼ି ଉପନିବେଶବାଦୀଙ୍କ ଚକ୍ରାନ୍ତର ଶିକାର ହୋଇଥିଲେ । ଧୀରେ ଧୀରେ ସେମାନଙ୍କଠାରୁ ନିଜର ହକାର ହକାର ବର୍ଷର ବାସସ୍ଥାନ ଛଡ଼ାଇ ନିଆଯାଇଥିଲା । ହେଲେ ବିଲୁପ୍ତ ପ୍ରାୟ ଅବସ୍ଥାକୁ ଆସିଥିଲେ ବି ଘରକୁ ଫେରିବାର ଆଶା ଛାଡ଼ି ନ ଥିଲେ ଏହି ଆଦିବାସୀ ସମୁଦାୟ । ବିଭିନ୍ନ ସ୍ଥାନରେ ବାସ କରୁଥିବା ଏହି ଗୋଷ୍ଠୀ ଦୀର୍ଘ ୧୬୦ ବର୍ଷ ପରେ ଶେଷରେ ସ୍ୱପ୍ନ ସାକାର କରିବାରେ ସଫଳ ହୋଇଛନ୍ତି । ପ୍ରାୟ ୨.୬ କୋଟି ଟଙ୍କା ଯୋଗାଡ଼ ହେବା ପରେ ସେମାନେ ପାଇନ ଦ୍ୱୀପ କିଣି ଏବେ ନିଜ ପୂର୍ବପୁରୁଷଙ୍କ ସ୍ଥାନକୁ ଫେରିବାକୁ ପ୍ରସ୍ତୁତ ହେଉଛନ୍ତି ।



୨.୬ କୋଟି ଟଙ୍କାରେ ନିଜର ଜାମା ପାସାମାକୋଡ଼ି ବିବେଚନା କରାଯାଏ । ୧୫ଶହରୁ ୧୮ଶହ ଶତାବ୍ଦୀରେ ସୁରୋପାରେ ଆସିଥିବା ଅନେକ ମହାମାରୀର ପ୍ରାୟ ୯୦ ପ୍ରତିଶତ ଜନସଂଖ୍ୟା ହାସ୍ତ ପାଇଯାଇଥିଲା । ଅନେକ ଲୋକଙ୍କୁ ବିଭିନ୍ନ ଦ୍ୱୀପକୁ ଯାଇ ଭାରାଣ୍ଡାଲନରେ ରହିବାକୁ ପଡ଼ିଥିଲା । ବୈଦିକ ଯୁଦ୍ଧରେ ପାସାମାକୋଡ଼ିକ ଯୋଗଦାନକୁ ନେଇ ୧୭୯୪ ମସିହାରେ **ପୃଷ୍ଠା-୨**

ଖଣ୍ଡିଚର, ୫:୨୬
ଆମେରିକୀୟ ଆଦିବାସୀ ଆଦିବାସୀ ପ୍ରାୟ ୧୦ ହକାର ବର୍ଷ ପୁରୁଣା ବାସସ୍ଥାନ ବୋଲି କୁହାଯାଉଥିବା କୁଡ଼େସ୍ଥି ମୋନିହର୍ ତଥା ପାଇନ ଦ୍ୱୀପକୁ ୧୬୦ ବର୍ଷ ପରେ ସେମାନେ ଫେରିପାଇଛନ୍ତି । ବର୍ଷ ପୁରୁଣା ବାସସ୍ଥାନ ବୋଲି ୫୫ ହକାର ଡଲାର(ପ୍ରାୟ ୨.୬ କୋଟି ଟଙ୍କା)ରେ ଏହି ଆଦିବାସୀ ସମୁଦାୟ ଦ୍ୱୀପ କ୍ରୟ କରିଛନ୍ତି । ଆମେରିକାରେ ବାସ କରୁଥିବା ପାସାମାକୋଡ଼ି ଏକ ସଂଖ୍ୟାଲଘୁ ସମୁଦାୟ ହୋଇଥିବାବେଳେ ଏବେ ମାତ୍ର ୩,୭୦୦ ଜଣ ରହିଛନ୍ତି । ଏହି ଦ୍ୱୀପ ଉଚ୍ଚ ଜନଗଣିତ ପାଇଁ ଏକ ଗୁରୁତ୍ୱପୂର୍ଣ୍ଣ ଆଧ୍ୟାତ୍ମିକ ସ୍ଥାନ ବୋଲି **ପୃଷ୍ଠା-୨**

ସଂକ୍ଷେପରେ

ମେ'ରେ କମିଲା ଜିଏସ୍ଟି ସଂଗ୍ରହ

ଏସ୍ଟିଏମ୍ ପକ୍ଷରୁ ପ୍ରେସ୍ ବିକାଶ

ଭୁବନେଶ୍ୱର, ୫.୧୬ : ରାଜ୍ୟର ଅଗ୍ରଣୀ ଶିକ୍ଷାନୁଷ୍ଠାନ ଏସ୍ଟିଏମ୍ ବିଶ୍ୱବିଦ୍ୟାଳୟ ପକ୍ଷରୁ 'ସାକାରମୂଳକ ଔଦ୍ୟୋଗିକ ସମ୍ବନ୍ଧ' ଶୀର୍ଷକ ଏକ ଜାତୀୟ ଅନୁଷ୍ଠାନ ଆଲୋଚନାକୁ ଏକ ନିକଟରେ ଅନୁଷ୍ଠିତ ହୋଇଯାଇଛି।

ନୂଆଦିଲ୍ଲୀ, ୫.୧୬

କରୋନା ମହାମାରୀର ଦ୍ୱିତୀୟ ଲହର ଯୋଗୁ ମେ ମାସରେ ଦେଶର ଜିଏସ୍ଟି ସଂଗ୍ରହରେ ହ୍ରାସ ଘଟିଛି। ମେ'ରେ ସାମଗ୍ରୀ ଓ ସେବା ଶୁଳ୍କ (ଜିଏସ୍ଟି) ସଂଗ୍ରହ ପ୍ରାୟ ୧.୦୩ ଲକ୍ଷ କୋଟି ଟଙ୍କା ରହିଛି। ଏ ନେଇ ଶନିବାର କେନ୍ଦ୍ର ଅର୍ଥ ମନ୍ତ୍ରାଳୟ ପକ୍ଷରୁ ଜାରି ପ୍ରେସ୍ ବିକାଶରେ କୁହାଯାଇଛି, କ୍ରମାଗତ ୮ମ ଥର ପାଇଁ ଦେଶର ଜିଏସ୍ଟି ସଂଗ୍ରହ ୧ ଲକ୍ଷ କୋଟିରୁ ଉର୍ଦ୍ଧ୍ୱ ରହିଛି।



ଚଳିତବର୍ଷ ଏହି ମାସରେ ଜିଏସ୍ଟି ସଂଗ୍ରହ ୬୫% ଅଧିକ ବୋଲି ଜଣାପଡ଼ିଛି। ଚଳିତ ମେ ମାସରେ ସରକାରଙ୍କ ଜିଏସ୍ଟି ସଂଗ୍ରହ ୧,୦୨,୭୦୯ କୋଟି ଟଙ୍କା ରହିଛି। ଏଥିରେ କେନ୍ଦ୍ରୀୟ ଜିଏସ୍ଟି ବୋଲି କୁହାଯାଇଛି। ଗତବର୍ଷ ମେ ମାସରେ

ଟଙ୍କା ରହିଥିବା ବେଳେ ରାଜ୍ୟଗୁଡ଼ିକରୁ ଜିଏସ୍ଟି (ଏସ୍ଟିଏସ୍ଟି) ସଂଗ୍ରହ ୨୨,୬୫୩ କୋଟି ଟଙ୍କା ରହିଛି। ସେହିଭଳି ଉତ୍ତରପ୍ରଦେଶ ଜିଏସ୍ଟି (ଆଇଜିଏସ୍ଟି) ସଂଗ୍ରହ ପ୍ରାୟ ୫୩,୧୯୯ କୋଟି ଟଙ୍କା (ସାମଗ୍ରୀ ଆମଦାନୀରେ ସଂଗ୍ରହ ୨୬,୦୦୨

କ୍ରମାଗତ ୮ମ ଥର ପାଇଁ ୧ ଲକ୍ଷ କୋଟିରୁ ଉର୍ଦ୍ଧ୍ୱ ସଂଗ୍ରହ

କୋଟି ଟଙ୍କା) ହୋଇଥିବା ମନୁଶାଳୟ ପକ୍ଷରୁ ପୂଜନା ଦିଆଯାଇଛି। ସେହିପରି ସେମ୍ ବାବଦରେ ୯,୨୬୫ କୋଟି ଟଙ୍କା (ସାମଗ୍ରୀ ଆମଦାନୀରେ ୮୬୮ କୋଟିରୁ ମିଶାଇ) ସଂଗ୍ରହ କରାଯାଇଛି। ଚଳିତ ମେ ମାସରେ ସାମଗ୍ରୀ ଆମଦାନୀରୁ ୫୬% ଉର୍ଦ୍ଧ୍ୱ ଆୟ ହୋଇଥିବା ବେଳେ ଘରୋଇ କାରବାରରୁ ଆୟ ମଧ୍ୟ ହ୍ରାସ ପାଇଛି। ଗତ ବର୍ଷ ମେ ମାସରେ ଏହି ସବୁ ଉତ୍ପାଦ ଆୟ ପ୍ରାୟ ୬୯% ଅଧିକ ରହିଥିଲା ବୋଲି ଜଣାପଡ଼ିଛି।

ରେନୋଲୁ ଗ୍ଲୋବାଲ ଏନ୍କ୍ୟାପ୍ ସ୍ୱୀକୃତି



ଭୁବନେଶ୍ୱର, ୫.୧୬

ଭୁବନେଶ୍ୱର, ୫.୧୬ : ଦେଶର ଅଗ୍ରଣୀ ଷ୍ଟିଲ୍ ଉତ୍ପାଦନକାରୀ ସଂସ୍ଥା ଆର୍ଭେଲର ମିଡ଼-ନିମ୍ନ ଷ୍ଟିଲ୍ (ଏଏମ୍-ଏନ୍ଏସ୍) ଇଣ୍ଡିଆ ପକ୍ଷରୁ ଓଡ଼ିଶାକୁ ପ୍ରାୟ ୫୧୫୦ ଟୋଟା ମେଟାଲ ଗ୍ରେଡ୍ ଅକ୍ସିଡେନ୍ସିବିଲିଟି ପ୍ରଦାନ କରିବାର ଯୋଜନା ରହିଛି। ଏହି ପରିପ୍ରେକ୍ଷାରେ କମ୍ପାନୀ ପ୍ରଥମ ବର୍ଷରେ ୧୩୫୦ଟି ସିଲିଣ୍ଡର ରାଜ୍ୟ ସରକାରଙ୍କୁ ହସ୍ତାନ୍ତର କରାଯାଇଛି।

ହେଉଛି ରେନୋର ଏକ ଲୋକପ୍ରିୟ ଉତ୍ପାଦ ଓ ଏହାର ସାରା ଭାରତରେ ୭୫,୦୦୦ରୁ ଉର୍ଦ୍ଧ୍ୱ ସହସ୍ର ଗ୍ରାହକ ରହିଛନ୍ତି। ଏ ସମ୍ପର୍କରେ ରେନୋ ଇଣ୍ଡିଆ ଅପରେଟିଭ୍ ଟିଏମ୍ କର୍ମଚାରୀ କହିଛନ୍ତି, ରେନୋ ପାଇଁ ଅନୁପାଳ୍ୟ ପ୍ରୋଡକ୍ଟସ୍ ଶ୍ରେଣୀରେ ୪-୫୫ର ଏବଂ ଚାଲକ୍ଷ୍ମୀ ୩-୫୫ର ରେଟ୍ ଗ୍ଲୋବାଲ୍ ଏନ୍କ୍ୟାପ୍ ଦ୍ୱାରା ପ୍ରଦାନ କରାଯାଇଛି। ଏହି ଗ୍ଲୋବାଲ୍ କାର ଆକଳନ କାର୍ଯ୍ୟକ୍ରମକୁ ଅଗଷ୍ଟ ୨୦୧୯ରେ ଆରମ୍ଭ କରାଯାଇଥିଲା। ରେନୋ ଗ୍ରାହକର ହେଉଛି ଫ୍ଲେକ୍ସିବଲ୍, ଆକର୍ଷଣୀୟ ଓ ସୁଲଭ ମୂଲ୍ୟଯୁକ୍ତ ଓ ଭାରତରେ ଏହା

ଦ୍ୱାରା ବହୁମାତ୍ରାରେ ଆଦୃତ ହୋଇପାରିଛି। ଏହା ରେନୋ ଇଣ୍ଡିଆ ପାଇଁ ଗୌରବର ସମୟ, କାରଣ ସାରା ବିଶ୍ୱକୁ ନେବା ପୂର୍ବରୁ ଗ୍ରାହକଙ୍କୁ ଭାରତ ପାଇଁ ପରିକଳ୍ପିତ, ବିକଶିତ ଓ ଉତ୍ପାଦନ କରାଯାଇଛି। ଗ୍ଲୋବାଲ୍ ଏନ୍କ୍ୟାପ୍ ଦ୍ୱାରା ଗ୍ରାହକଙ୍କୁ ପ୍ରଦାନ କରାଯାଇଥିବା ୪-୫୫ର ଆତ୍ମଳ ସେପ୍ଟି ରେଟ୍ ଏହି ପ୍ରତିଶ୍ରୁତିବଦ୍ଧତାର ଏକ ପ୍ରମାଣ ବୋଲି ସେ କହିଛନ୍ତି। ରେନୋ ଗ୍ରାହକଙ୍କୁ ଆକର୍ଷଣୀୟ ଭାବରେ ଡିଜାଇନ କରାଯାଇଛି। ଏହା ଏକ ଦୃଢ଼ ଓ ଆରାମଦାୟକ କାର୍ ସେଡ୍ରେରେ ୪ ମିଟରରୁ କମ୍ ଲମ୍ବରେ ମଧ୍ୟ ସାତଜଣ ବୟସ୍କ ବ୍ୟକ୍ତି ଆରାମରେ ବସିପାରିବେ। ରେନୋ ଗ୍ରାହକଙ୍କର ବଡ଼ତର ଗଠନ ଓ ସାମଗ୍ରିକ ସୁରକ୍ଷାକୁ ଗ୍ଲୋବାଲ୍ ଏନ୍କ୍ୟାପ୍ ଦ୍ୱାରା କ୍ରାୟ ଚେଷ୍ଟରେ ମୂଲ୍ୟାୟନ କରାଯାଇଛି। ଫଳରେ ଏହା ଭାରତର ୭ ବିତର ବିଶିଷ୍ଟ ସବୁଠାରୁ ନିରାପଦ ଗାଡ଼ି ହୋଇପାରିଛି। ରେନୋ ଗ୍ରାହକଙ୍କର ୭ ରୁ ଅଧିକ ସୁରକ୍ଷା ବୈଶିଷ୍ଟ୍ୟ ଷ୍ଟାଣ୍ଡାର୍ଡ୍ ଭାବରେ ରହିଛି ଓ ଏହାର ଚପ୍ ଭାରିଆଖରେ ୪ଟି ଏୟାରବ୍ୟାଗ୍ ଉପଲବ୍ଧ ରହିଛି।

ଏଏମ୍-ଏନ୍ଏସ୍ ଇଣ୍ଡିଆର କୋଭିଡ୍ ସହାୟତା

ଭୁବନେଶ୍ୱର, ୫.୧୬ : ଦେଶର ଅଗ୍ରଣୀ ଷ୍ଟିଲ୍ ଉତ୍ପାଦନକାରୀ ସଂସ୍ଥା ଆର୍ଭେଲର ମିଡ଼-ନିମ୍ନ ଷ୍ଟିଲ୍ (ଏଏମ୍-ଏନ୍ଏସ୍) ଇଣ୍ଡିଆ ପକ୍ଷରୁ ଓଡ଼ିଶାକୁ ପ୍ରାୟ ୫୧୫୦ ଟୋଟା ମେଟାଲ ଗ୍ରେଡ୍ ଅକ୍ସିଡେନ୍ସିବିଲିଟି ପ୍ରଦାନ କରିବାର ଯୋଜନା ରହିଛି। ଏହି ପରିପ୍ରେକ୍ଷାରେ କମ୍ପାନୀ ପ୍ରଥମ ବର୍ଷରେ ୧୩୫୦ଟି ସିଲିଣ୍ଡର ରାଜ୍ୟ ସରକାରଙ୍କୁ ହସ୍ତାନ୍ତର କରାଯାଇଛି। ଏକକ ୩୮୦୦ ସିଲିଣ୍ଡର ଆସନ୍ତା ଜୁନ ମାସରୁ ସହାୟତା ଆଧିକାର ଅଛି ବୋଲି କମ୍ପାନୀ କର୍ତ୍ତୃପକ୍ଷ ପୂଜନା ଦେଇଛନ୍ତି। ୪୬୬ ଲିଟର ଓ ୧୦ ଲିଟର କ୍ଷମତା ବିଶିଷ୍ଟ ଉକ୍ତ ସିଲିଣ୍ଡରଗୁଡ଼ିକୁ ବିମାନବନ୍ଦରୁ ସଂଗ୍ରହ କରାଯାଇ ରାଜ୍ୟର ବିଭିନ୍ନ ଜିଲ୍ଲା ବିଶିଷ୍ଟ ଉତ୍ପାଦନକାରୀ ଏ ସମ୍ପର୍କରେ କମ୍ପାନୀର ହେଡ୍ କର୍ପୋରେଟ୍ ଆପ୍ରେସିଆର୍ସ (ଓଡ଼ିଶା ଅପରେଟିଭ୍), ଲକ୍ଷ୍ମୀ ମହାପାତ୍ର କହିଥିଲେ, କମ୍ପାନୀ ସବୁ ସମୟରେ ସରକାରଙ୍କୁ ସହଯୋଗର ହାତ ବଢ଼ାଇବା ପାଇଁ ବନ୍ଧୁ ପରିଲକ୍ଷ୍ୟ।

ଆର୍ଭିଆଇ ନୀତିକୁ ସ୍ୱୀକୃତି ପିଏନବି ଏମ୍ପ୍ରି ଆଣ୍ଡ୍ ସିଇଓ

ଭୁବନେଶ୍ୱର, ୫.୧୬

ଭାରତୀୟ ରିଜର୍ଭ ବ୍ୟାଙ୍କ (ଆର୍ଭିଆଇ) ପକ୍ଷରୁ ଦେଶର ଆର୍ଥିକ ଅଭିବୃଦ୍ଧିର ସମାଧାନ ସହ କେତେକ ବିଷୟ ଉପରେ ଘୋଷଣା କରାଯାଇଛି। ଆର୍ଭିଆଇର ଏହି ନିଷ୍ପତ୍ତି ପିଏନବି ଏମ୍ପ୍ରି ଆଣ୍ଡ୍ ସିଇଓ କହିଛନ୍ତି। ରିଜର୍ଭ ବ୍ୟାଙ୍କ ଏହି ପରିପ୍ରେକ୍ଷାରେ ୧୫ ହଜାର କୋଟି ଟଙ୍କାର ରଣ ବିଶେଷକରି ଏମ୍ପ୍ରିଏମ୍ପ୍ରି ଶ୍ରେଣୀ ସହ ଜଡ଼ିତ ହୋଇଛି, ପର୍ଯ୍ୟଟନ ଏବଂ ବିମାନ ସେବା ଭଳି ସଂସ୍ଥାକୁ ସହାୟତା ପ୍ରଦାନ କରାଯାଇ ବୋଲି ପୂଜନା ଦେଇଥିଲେ। ସେହିଭଳି କୋଭିଡ୍-୧୯ରେ ବିଶେଷ ଭାବେ ପ୍ରଭାବିତ ଏମ୍ପ୍ରିଏମ୍ପ୍ରି ଶ୍ରେଣୀର ପୁନରୁଦ୍ଧାର ପାଇଁ ପ୍ରେମ୍ପ୍ରି ନୀତି ୨.୦ କରିଆରେ ପ୍ରାୟ ୫୦ କୋଟିରୁ ଅଧିକ ପ୍ରଦାନ କରାଯାଇଛି।

Advertisement for a couple's anniversary or wedding, featuring a photo of a man and a woman.

Advertisement for a baby's birthday, featuring a photo of a baby.

ଶ୍ୟାମ ଷ୍ଟିଲ୍ ଇଣ୍ଡିଆ ପକ୍ଷରୁ କୋଭିଡ୍ ସାମଗ୍ରୀ ପ୍ରଦାନ



ଭୁବନେଶ୍ୱର, ୫.୧୬

କୋଭିଡ୍ ମହାମାରୀ ଲଢ଼େଇକୁ ସମର୍ଥନକରି ବିଏମ୍ପି ବାର୍ଦ୍ଧ ଅନୁପମ ଅଗ୍ରଣୀ ଉତ୍ପାଦନ ଏବଂ ନିର୍ମାଣକାରୀ ସଂସ୍ଥା ଶ୍ୟାମ ଷ୍ଟିଲ୍ ଇଣ୍ଡିଆ ପକ୍ଷରୁ ଓଡ଼ିଶା ସରକାରଙ୍କୁ ୨୦ଟି ଅକ୍ସିଡେନ୍ସିବିଲିଟି (ଅନୁଜାନ ସାହକ) ପ୍ରଦାନ କରାଯାଇଛି। କମ୍ପାନୀ ପକ୍ଷରୁ ଓଡ଼ିଶା ରାଜ୍ୟ ମେଟାଲ ନିଗମକୁ ଉକ୍ତ ଅନୁଜାନ ସାହକ ହସ୍ତାନ୍ତର କରାଯାଇଛି। ନିଗମର ସାମଗ୍ରୀ ବିଭାଗର ମହାପ୍ରବନ୍ଧକ ଏହି ସେବାରୁ ଅନୁଜାନ ସାହକଗୁଡ଼ିକ ଗ୍ରହଣ କରିଥିଲେ। ଏ ସମ୍ପର୍କରେ ଶ୍ୟାମ ଷ୍ଟିଲ୍ ଇଣ୍ଡିଆର ନିର୍ଦ୍ଦେଶକ ଲଳିତ ଦେବିଶାଲ କହିଛନ୍ତି, ମହାମାରୀ ବିରୋଧରେ ଲଢ଼େଇ କରୁଥିବା ଦେଶର ପ୍ରତ୍ୟେକ ନାଗରିକଙ୍କ ସମ୍ମିଳିତ ପ୍ରୟାସ ଏବଂ ଦୃଢ଼ ଇଚ୍ଛାଶକ୍ତିରୁ

ଆମେ ସମାଜ କରୁଛୁ। କୋଭିଡ୍ ସଂକ୍ରମିତ ରୋଗୀଙ୍କ ଚିକିତ୍ସାରେ ଅକ୍ସିଡେନ୍ସିବିଲିଟି ବାର୍ଦ୍ଧ ଅନୁପମ ଅଗ୍ରଣୀ ଉତ୍ପାଦନ ଏବଂ ନିର୍ମାଣକାରୀ ସଂସ୍ଥା ଶ୍ୟାମ ଷ୍ଟିଲ୍ ଇଣ୍ଡିଆ ପକ୍ଷରୁ ଓଡ଼ିଶା ସରକାରଙ୍କୁ ୨୦ଟି ଅକ୍ସିଡେନ୍ସିବିଲିଟି (ଅନୁଜାନ ସାହକ) ପ୍ରଦାନ କରାଯାଇଛି। କମ୍ପାନୀ ପକ୍ଷରୁ ଓଡ଼ିଶା ରାଜ୍ୟ ମେଟାଲ ନିଗମକୁ ଉକ୍ତ ଅନୁଜାନ ସାହକ ହସ୍ତାନ୍ତର କରାଯାଇଛି। ନିଗମର ସାମଗ୍ରୀ ବିଭାଗର ମହାପ୍ରବନ୍ଧକ ଏହି ସେବାରୁ ଅନୁଜାନ ସାହକଗୁଡ଼ିକ ଗ୍ରହଣ କରିଥିଲେ। ଏ ସମ୍ପର୍କରେ ଶ୍ୟାମ ଷ୍ଟିଲ୍ ଇଣ୍ଡିଆର ନିର୍ଦ୍ଦେଶକ ଲଳିତ ଦେବିଶାଲ କହିଛନ୍ତି, ମହାମାରୀ ବିରୋଧରେ ଲଢ଼େଇ କରୁଥିବା ଦେଶର ପ୍ରତ୍ୟେକ ନାଗରିକଙ୍କ ସମ୍ମିଳିତ ପ୍ରୟାସ ଏବଂ ଦୃଢ଼ ଇଚ୍ଛାଶକ୍ତିରୁ

ବର ଘରେ କନ୍ୟାଯାତ୍ରା ବର୍ଷକରେ ୨୦ ସନ୍ତାନ

ଲକ୍ଷ୍ମୀ: ବ୍ୟାଘବାଜା ଆଉ ବରଯାତ୍ରା ଧରି ବନ୍ଧୁ ବେଶରେ କନ୍ୟାଟିଏ ଯାଉଛି ଶାଶୁଘରକୁ। ବିବାହ କରିବା ପାଇଁ କନ୍ୟାଟିଏ କେଉଁଠି ଏଭଳି ଶୋଭାଯାତ୍ରା କରି ବର ଘରକୁ ଯିବା ବୋଧହୁଏ ଶୁଣି ନ ଥିବେ। ହେଲେ ଏଭଳି ଏକ ଘଟଣା ଦେଖିବାକୁ ମିଳିଛି ଉତ୍ତରପ୍ରଦେଶର ଗୋରଖପୁରରେ। ସାଧାରଣତଃ ବିବାହ ପାଇଁ ବରଯାତ୍ରାକ ସହ ବରବେଶରେ କନ୍ୟା ଘରକୁ ବର ଯାଇଥାନ୍ତି। କିନ୍ତୁ ଗୋରଖପୁରରେ ଏହାର ଓଲଟା ଦେଖିବାକୁ ମିଳିଛି। ସମାପ ଗୌରୀ ନାମକ ଜଣେ ମୁବତ୍ତାକର ବିବାହ ହେଉଥିଲା। ଏହି ଖବର ପାଇବା ମାତ୍ରେ ଜଣେ ମୁବତ୍ତା ବ୍ୟାଘବାଜା ବେଳେ କନ୍ୟାଯାତ୍ରାକ ସହ



ଶୋଭାଯାତ୍ରାରେ ଯାଇ ପହଞ୍ଚିଥିଲେ ସମାପକ ଘରେ। ମୁବତ୍ତାକରଙ୍କର ଏଭଳି କାମ ଦେଖି ସମସ୍ତେ ଆଶ୍ଚର୍ଯ୍ୟ ଖବର ପାଇବା ମାତ୍ରେ ଜଣେ ମୁବତ୍ତା ବ୍ୟାଘବାଜା ବେଳେ କନ୍ୟାଯାତ୍ରାକ ସହ

ଆରମ୍ଭ କରି ଦେଇଥିଲେ। କାରଣ କିଛି ବର୍ଷ ହେଲା ମୁବତ୍ତାକର ସମାପକ ସହ ପ୍ରେମ ସମ୍ପର୍କ ରହିଥିଲା। ବିବାହ ହୋଇ ଚାହିଁ ରହିଥିଲେ। ଏହାପରେ ମୁବତ୍ତାକରଙ୍କ ସେଠାରେ ପାଟିବୁଝ

କହିଥିଲେ। ସମାପ ଚାକିରି କରିବା ପରେ ସେ ଅନ୍ୟ ଜଣେ ମୁବତ୍ତାକୁ ବିବାହ କରିବାକୁ ନିଷ୍ପତ୍ତି ନେଇଥିଲେ। ସମାପକର ବିବାହ ହେଉଥିବା ଖବର ପାଇ ତାଙ୍କ ପ୍ରେମିକା ରାଗରେ ଏପରି କରିଥିଲେ। ମୁବତ୍ତାକରଙ୍କ ତାଙ୍କ ସାଙ୍ଗସାଥୀ ଓ ସମ୍ପର୍କୀୟଙ୍କ ସହିତ କନ୍ୟାଯାତ୍ରା ବେଳେ ପହଞ୍ଚିବା ପରେ ସେଠାରେ ବିବାହ ବନ୍ଦ କରି ପାଟିବୁଝ କରିଥିଲେ। ଘଟଣାସ୍ଥଳରେ ପୋଲିସ୍ ପହଞ୍ଚିଥିଲା। ଘଟଣାରେ ତଦନ୍ତ ଆରମ୍ଭ କରି ସମାପକ ବିରୋଧରେ କାର୍ଯ୍ୟାନୁଷ୍ଠାନ ଆରମ୍ଭ କରିଛି ପୋଲିସ୍। ମାତ୍ର ସମାପକର ଏହା ଆଇନତଃ ପ୍ରଥମ ବିବାହ ହୋଇଥିବାରୁ ପୋଲିସ୍ ଏହି ବିବାହକୁ ଅକୋଇ ପାରି ନାହିଁ।



ମଞ୍ଚା: ରୁଷିଆର ଜଣେ ମହିଳା ବର୍ଷକ ମଧ୍ୟରେ ୨୦ ସନ୍ତାନର ମା' ହୋଇଛନ୍ତି। ୨୩ ବର୍ଷୀୟା କ୍ରିଷ୍ଣନାକ ସ୍ୱାମୀ ଗ୍ୟାଲିପ ଜଣେ କୋଟିପତି। ଏହି ବିବାହକୁ ଅକୋଇ ପାରି ନାହିଁ।

ପରିବାର। ୫୭ ବର୍ଷୀୟ ଗ୍ୟାଲିପ ଆଗରୁ ବିବାହ କରିଥିଲେ। କ୍ରିଷ୍ଣନାକ ସହ ତାଙ୍କର ପରେ ଦେଖାଯାଉଥିବା ହୋଇଥିଲା। କ୍ରିଷ୍ଣନାକ କହିଛନ୍ତି ୨୦ ପିଲାଙ୍କ ମା' ହେବା ପାଇଁ ସେ ଗ୍ୟାଲିପ ରାହାନ୍ତି ଗୋଟିଏ ବଡ଼ ସରୋରେସିର ସାହାଯ୍ୟ ନେଇଥିଲେ।

Advertisement for Balaji Finance Ltd. with contact number 8004740343.

Table with weather forecast for various districts in Odisha, including Bhubaneswar, Cuttack, and others.

Advertisement for a man named Gaurav, featuring a photo and text about his achievements and contact information.

ରୁଟିକୁ ମିଳିଲା ନୂଆ ଦିଗ



ଭୁବ୍ ଦେଲି ରୁଟି ପୂରଣର ସୁଯୋଗ
କିଛି ନୂଆ କରିବାର ଇଚ୍ଛା ପିଲାବେଳୁ ଥିଲା। ଯେତେବେଳେ ଯୁଗ୍ମବଦଳେ ବିଭିନ୍ନ ନୂଆ ନୂଆ ଭାବନା ସବୁ ଦେଖିଲି ଏଥିପ୍ରତି ଆଗ୍ରହ ବଢ଼ିଲା। ବିଶେଷକରି ରାଜ୍ୟ ବାହାରେ ଏବଂ ବିଦେଶରେ ରହୁଥିବା କେତେ ଜଣ ଓଡ଼ିଆ ଭୁବ୍‌ରକ ଲାଜପ୍ଟାଭଲ୍ ଭୁବ୍‌ରୁଟିକ ମୋତେ ବହୁ ପ୍ରଭାବିତ କଲା। ନିଜେ ମଧ୍ୟ ଏଭଳି ଏକ ଭୁବ୍ କରିବାକୁ ଚାହୁଁଥିଲେ ସୁଦ୍ଧା ବିଭିନ୍ନ କାର୍ଯ୍ୟାଳୟଗୁଡ଼ା ଭିତରେ ସମୟ ଦେଇପାରୁ ନ ଥିଲା। କିନ୍ତୁ କରୋନା ଲାଗି ଗତବର୍ଷ ଯେବେ ପ୍ରଥମ ଲକ୍ଷ୍ମୀଭନ୍ଦ ଆରମ୍ଭ ହେଲା ଏବଂ ସମ୍ପୂର୍ଣ୍ଣ ଘରେ ରହିବାକୁ ପଡ଼ିଲା, ସେତେବେଳେ 'ଭୁବ୍ ଅନ୍ ଡିଅୁ ଆଲୋକ' ନାମରେ ନିଜର ଏକ ଯୁଗ୍ମବଦ ବ୍ୟାଚେଲ ଆରମ୍ଭ କଲି। ପରିବାର ଏବଂ ସାଙ୍ଗସାଥୀଙ୍କ ପ୍ରଶଂସା ଏବଂ ପ୍ରୋତ୍ସାହନ



ଆଲୋକ



ପୂଜା



ସଜିତା

ଏ ଦିଗରେ ଆଗକୁ ବଢ଼ିବାରେ ବେଶ୍ ଉତ୍ସାହିତ କରିଥିଲି। ବର୍ତ୍ତମାନ ସୁଦ୍ଧା ମୋ ଚ୍ୟାନେଲରେ ୬୦ରୁ ଊର୍ଦ୍ଧ୍ୱ ବିଭିନ୍ନ ପ୍ରାଣୀ, ପୁଅ, ହେଲ୍‌ଥକେୟାର ଏବଂ ଅନ୍ୟାନ୍ୟ ଲାଜପ୍ଟାଭଲ୍ ଭୁବ୍ ପୋଷ୍ଟ କରିସାରିଲି। ଏଥିରେ ସବୁଜୀବନର ସଂଖ୍ୟା ବଢ଼ିବା ସହ ନିଜତର ମନିଷାଭାବ ହୋଇଥିବାରୁ ଭଲ ଲାଗୁଛି। ଯଦିଓ ଏଭଳି ଭିତରେ ଖର୍ଚ୍ଚ ଅଧିକ, ତଥାପି ଏହା ଦ୍ୱାରା ନିଜ ରୁଟିକୁ ପୂରଣ କରିବାର ସୁଯୋଗ ମିଳିବା ସହ ଲୋକଙ୍କୁ ବିଭିନ୍ନ ନୂଆ ଜିନିଷ ଦେଖିବାର ସୁଯୋଗ ମିଳୁଛି। ତେବେ ଭବିଷ୍ୟତରେ ଏହା ଭଲ ରୋଜଗାର ମାଧ୍ୟମ ସାଜିବ ବୋଲି ଆଶା ରଖୁଛି।

ଆଲୋକ କୁମାର ଲାଲ୍ (କୁମାର, କଟକ)
ପ୍ରତିଭା ବିକାଶର ସୁଯୋଗ ଦେଉଛି ଯୁଗ୍ମବଦ ନିଜ ଅନ୍ତର୍ନିହିତ ପ୍ରତିଭାକୁ ଲୋକଲୋଚନକୁ ଆଣିବାରେ ଯୁଗ୍ମବଦ ବର୍ତ୍ତମାନ ଏକ ବଳିଷ୍ଠ ମାଧ୍ୟମ ପାଲଟିଛି। ଯେଉଁଥିରେ ପୂର୍ଣ୍ଣ ମଧ୍ୟ ପାଖି ପ୍ରତି ଥିବା ମୋ ରୁଟିକୁ ଏକ ନୂଆ ଦିଗ ଦେବାରେ ସଫଳ ହୋଇପାରିଛି। ତେବେ ଭଲ ଭରଣା ଏବଂ ପରିବାର ଲୋକେ ମୋତେ ନିଜ ପେଷ୍ଟର ଭିତ୍ତି ପ୍ରସ୍ତୁତ କରି ଯୁଗ୍ମବଦେ ପୋଷ୍ଟ କରିବାକୁ

ସୁସ୍ଥ ଆଲଟି



ବର୍ତ୍ତମାନ କର୍ମଜୀବୀଙ୍କଠାରୁ ଆରମ୍ଭ କରି ଛାତ୍ରାଛାତ୍ରୀଙ୍କ ପର୍ଯ୍ୟନ୍ତ ଅନେକଙ୍କୁ ଅଧିକାଂଶ ସମୟ କମ୍ପ୍ୟୁଟର ବ୍ୟବହାର କରିବାକୁ ପଡ଼ୁଛି। ଫଳରେ ଗୋଟିଏ ଘାନ୍ତରେ ଦୀର୍ଘ ସମୟ ବସିବା, ଚାଲିଯିବା, କମ୍ପ୍ୟୁଟରକୁ ଚାହିଁବା ଇତ୍ୟାଦି ଯୋଗୁ ବିଭିନ୍ନ ପ୍ରକାରର ଶାରୀରିକ ସମସ୍ୟା ଦେଖାଦେଉଛି। ଏହାକୁ ଦୂର କରିବା ଲାଗି କେତୋଟି ଘରୋଇ ଉପଚାର ଆପଣାଇଲେ ଅଧିକ ଉପକୃତ ହୋଇପାରିବେ...

କମ୍ପ୍ୟୁଟରରେ କାମ କରିବା ବେଳେ ବେକ, ଅଣ୍ଟା, ମେହୁଦଣ୍ଡ ଆଦିରେ ଯନ୍ତ୍ରଣା ଆରମ୍ଭ ହୁଏ, ତେବେ ଗୋଟିଏ ଘାନ୍ତରେ ଦୀର୍ଘ ସମୟ ବସି ନ ରହି କିଛି ସମୟ ପାଇଁ ନିଜ ଜାଗାକୁ ଉଠି ଚଳାନ୍ତୁ।
▶ ପ୍ରତିଦିନ ଯୋଗ କରିବା ଦ୍ୱାରା ବେକ, ଅଣ୍ଟା, ମେହୁଦଣ୍ଡ ଆଦିରେ ଯନ୍ତ୍ରଣା ଆରମ୍ଭ ହୁଏ, ତେବେ ଗୋଟିଏ ଘାନ୍ତରେ ଦୀର୍ଘ ସମୟ ବସି ନ ରହି କିଛି ସମୟ ପାଇଁ ନିଜ ଜାଗାକୁ ଉଠି ଚଳାନ୍ତୁ।
▶ ପ୍ରତିଦିନ ଯୋଗ କରିବା ଦ୍ୱାରା

ବିଭିନ୍ନ ଦିଗ ପ୍ରତି ଆସ ରୁଟି । ହେଲେ କେବେ ସମୟ ଅଭାବରୁ ତ ଆଉ କେବେ ପ୍ରୋତ୍ସାହନ ଅଭାବରୁ ଏହା ନିଜ ଭିତରେ ଚାପି ହୋଇ ରହିଯାଉଥିଲା ଅନେକଙ୍କ ଠାରେ। ମାତ୍ର ଏବେ ବଦଳିଛି ସମୟ। ଯୁଗ୍ମବଦ ଚ୍ୟାନେଲ୍ ଜରିଆରେ ନିଜ ରୁଟିକୁ ଜଳାମୂଳକ ରୂପ ଦେଇ ଲୋକଲୋଚନକୁ ଆଣିବାରେ ଅନେକଙ୍କୁ ମିଳିଛି ଏକ ନୂଆ ଦିଗ...

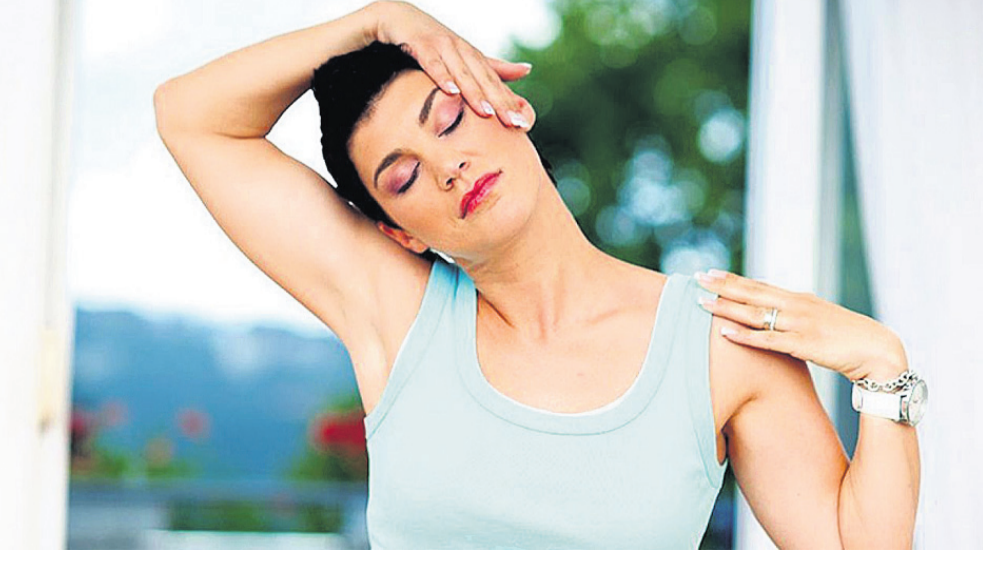
ପ୍ରେରଣା ଦେଉଥିଲେ। ତେଣୁ 'ପେଷ୍ଟ' ଆଉ ନେଭର ବିଫୋର୍' ନାମରେ ଏକ ଚ୍ୟାନେଲ ଆରମ୍ଭ କଲି। ମୋ ପେଷ୍ଟ ଭିତ୍ତିରେ ଯେତେବେଳେ ଅନ୍ୟମାନେ ପସନ୍ଦ କରିବା ସହ ଏଥିରୁ ଶିଖିବାକୁ ସହଜ ହେଉଛି ବୋଲି କମେଣ୍ଟ କରୁଛନ୍ତି, ଶ୍ରମ ସାଥୀକ ହେଉଗଲା ପରି ମନେ ହେଉଛି। ନୂଆ ନୂଆ ଆରମ୍ଭ କରିଥିବାରୁ ବର୍ତ୍ତମାନ ସୁଦ୍ଧା ଯଦିଓ ଅଧିକ ଭିତ୍ତି ପୋଷ୍ଟ କରିନାହିଁ, କିନ୍ତୁ ଭ୍ୟୁଆର୍ସିଏ ପ୍ରଶଂସା ଆଗକୁ ଆହୁରି ନୂଆ ନୂଆ ଭିତ୍ତି ପୋଷ୍ଟ କରିବାର ଉତ୍ସାହ ସୃଷ୍ଟି କରୁଛି। କେବଳ ଆକ୍ଟିଭ୍ ପେଷ୍ଟ ରୁହେଁ, ବିଭିନ୍ନ ନୂଆ ନୂଆ ଆର୍ଟିକ୍ଲକୁ ନେଇ ଅନେକ ଏକ୍ସପୋଜିଚନ୍ସ କରିବା ସହ ଅନ୍ୟମାନଙ୍କୁ ଶିଖାଇବା ଲାଗି ଭିତ୍ତି



ଗତବର୍ଷ ଲକ୍ଷ୍ମୀଭନ୍ଦ ସମୟରେ 'ସଜିତା କୁନ୍ଦ' ଏବଂ 'ଭୁବ୍' ନାମରେ ଏକ ଚ୍ୟାନେଲ ଆରମ୍ଭ କଲି। ଘର ଖାଦ୍ୟ ରାନ୍ଧିବା ପରେ ଫ୍ରି ଟାଇମ୍ ମିଳିଲେ ଭିତ୍ତି ପାଇଁ ଅଲଗା ରାନ୍ଧେ। ଏଥିପାଇଁ ସାମଗ୍ରୀ ଯୋଗାଡ଼ କରିବା, ଭିତ୍ତି ରେକର୍ଡ କରିବା, ଏଡିଟିଂ ଆଦି ପାଇଁ ବହୁ ସମୟ ଲାଗିଥାଏ। ତେବେ ଏସବୁ ଲାଗି ପରିବାରର ସମ୍ପୂର୍ଣ୍ଣ ସହଯୋଗ ରହିଥିବାରୁ ବର୍ତ୍ତମାନ ସୁଦ୍ଧା ୪୦ରୁ ଅଧିକ ଭିତ୍ତି ଅପଲୋଡ଼ କରିସାରିଛି। ଭିତ୍ତି ପୋଷ୍ଟ ଯେବେ ଅନ୍ୟମାନେ ମୋ ରେସିପି ଗ୍ରହଣ କରନ୍ତି ଏବଂ ପଲିଟିଭ୍ ଇମ୍ପ୍ୟାକ୍ଟ ଦିଅନ୍ତି ସେହି ଖୁସି ଅବଶ୍ୟମ। ସତ କହିବାକୁ ଗଲେ ଭ୍ୟୁଆର୍ସିଏ ପ୍ରଶଂସା ହିଁ ଆଗକୁ ବଢ଼ିବାକୁ ପ୍ରେରଣା ଯୋଗାଏ। ଆଗକୁ ଚ୍ୟାନେଲ୍ ଅଧିକ ଲୋକପ୍ରିୟ କରାଇବା ଲାଗି ନୂଆ ନୂଆ ରେସିପି ଶେୟାର କରିବି ଏବଂ ଭବିଷ୍ୟତରେ ଏହା ମୋ ପାଇଁ ଭଲ ରୋଜଗାରର ମାଧ୍ୟମ ହୋଇପାରିବ ବୋଲି ଆଶା ରଖୁଛି।
- ସଜିତା ମହାରଣା (ୟୁଗ୍ମବଦ, ଭୁବ୍‌ସା ନଗର, ବଲାଙ୍ଗୀର)

କମ୍ପ୍ୟୁଟରରେ କାମ କରୁଥିଲେ...

ମେହୁଦଣ୍ଡରେ ଥିବା ଷ୍ଟ୍ରେନସ୍ କମ୍ ହୋଇଥାଏ। ବିଶେଷକରି ଶାଳଭାସନ, ବଜ୍ରାସନ, ଅକ୍ଷତକ୍ରାସନ, ଧନୁରାସନ, ଶିବାସନ ଇତ୍ୟାଦି ବେଶ୍ ଉପକାରୀ। ତେବେ କୌଣସି ଯୋଗ ଟ୍ରେନର, ଫିଜିଓଥେରାପିଷ୍ଟଙ୍କ ପରାମର୍ଶ କ୍ରମେ ଏହାକୁ କରିବା ନିରାପଦ।
▶ କମ୍ପ୍ୟୁଟରରେ ବେଶା ସମୟ କାମ କରି ଯଦି ବେକ କିମ୍ବା ଅନ୍ୟ ଘାନ୍ତରେ ଯନ୍ତ୍ରଣା ହେଉଥାଏ, ତେବେ ଉକ୍ତ ଘାନ୍ତରେ ଆଲିସ୍ ପ୍ୟାକ୍ ଲଗାନ୍ତୁ। ନତେଜ୍ ଆପଣା ହିଟ୍ ପ୍ୟାଡ୍‌ରେ ବି ସେକି ପାରିବେ।
▶ ଯେହେତୁ ଦୀର୍ଘ ସମୟ ଗୋଟିଏ ଘାନ୍ତରେ ବସି କାମ କରିବା ଦ୍ୱାରା ବେକ ଅଧିକ ପ୍ରଭାବିତ ହୋଇଥାଏ, ତେଣୁ ଏଥିରୁ ଉପଶମ ପାଇବା ଲାଗି ବିଭିନ୍ନ ପ୍ରକାରର ନେକ୍ ଷ୍ଟ୍ରେଟ୍ ଏକ୍ସଟେନ୍ସନ୍ସ କରନ୍ତୁ।



ଏ ସପ୍ତାହର ପ୍ରଶ୍ନ

- ୧- ତାଲ୍ ହୁଏ..... ସହରରେ ଅବସ୍ଥିତ ?
- ୨- ଆଇଏସ୍‌ସି ଫୁଲ୍‌ଫର୍ମ୍..... ?
- ୩- ଚିଆନ୍‌ଡେ଼-୨..... ଦେଶର କ୍ଷେତ୍ରାଫତ୍ ?
- ୪- ଡିଆରୁଡିଓ ଦ୍ୱାରା ପରୀକ୍ଷଣ ହୋଇଥିବା ସ୍ୱଦେଶୀ ଆର୍ଡି ରେଡିଏଶନ୍ ମିସାଇଲର ନାମ..... ?
- ୫- ଖରାଦିନଯାକ ରହିଲୁ ବସି ଚର୍ଚ୍ଚାସିଆଲୁ..... ?

ଗତ ଧରଣ ଉତ୍ତର

- ୫ ଲକ୍ଷହେକ୍ ମାର୍ଟି ଏବଂ ବୋଇଂ
- ୧ ମଧ୍ୟପ୍ରଦେଶ
- ୨ ଡାକଆମୋନିୟମ୍ ଫସ୍‌ଫେଟ୍
- ୩ ଅର୍ଦ୍ଧ ଚନ୍ଦ୍ରଲୀଳା
- ୪ ଓଡ଼ିଶା

ଉତ୍ତରଦାତା



ପ୍ରତୀକ୍ଷା ରାଉତରାୟ, ଭୁବନେଶ୍ୱର
ଚିତ୍ତମ୍ କୁମାର ନାୟକ, ଆରୁଧ୍ୟାବି
ସୁଦୀପ୍ତ କୁମାର ବେହେରା, ଗଞ୍ଜାମ

ସୂଚନା: ଆଗାମୀ ଆଶା ପୃଷ୍ଠା ପାଇଁ ଲେଖା ଓ ଫଟୋ ପଠାଇବା ଲାଗି
ଇ-ମେଲ୍ ଠିକଣା: dharitriagamiasha@gmail.com

୧୦



ସର୍ବାଧିକ ଜନଗହଳି ବନ୍ଦର

- ୧- ସାଙ୍ଗାଲ ପୋର୍ଟ..... ସାଙ୍ଗାଲ
- ୨- ସିଙ୍ଗାପୁର ପୋର୍ଟ..... ସିଙ୍ଗାପୁର
- ୩- ସେନ୍‌ଟେଜ୍ ପୋର୍ଟ..... ଚାଇନା
- ୪- ନିଙ୍ଗୋ ପୋର୍ଟ..... ଚାଇନା
- ୫- ପୋର୍ଟ ଅଫ୍ ବୁସାନ୍..... ସାଉଥ୍ କୋରିଆ
- ୬- ପୋର୍ଟ ଅଫ୍ ହାଙ୍ଗ୍..... ଚାଇନା
- ୭- ପୋର୍ଟ ଅଫ୍ ରୁଆଙ୍ଗ୍‌ଡେ..... ଚାଇନା
- ୮- ପୋର୍ଟ ଅଫ୍ କିଙ୍ଗାଡ଼ା..... ଚାଇନା
- ୯- ପୋର୍ଟ ଅଫ୍ ବୁସାଲ..... ବୁସାଲ
- ୧୦- ପୋର୍ଟ ଅଫ୍ ଟିଆଞ୍ଜିନ୍..... ଚାଇନା

ଜାଣନ୍ତୁ ଦୁନିଆ

ଲୁହା ଦାନ୍ତ ଥିବା ଜୀବ



▶ ଦାନ୍ତ ସାଧାରଣତଃ କ୍ୟାଲସିୟମ୍‌ରେ ତିଆରି ହୋଇଥିବା ବେଳେ ଏହି ଜୀବର ଦାନ୍ତ ଆଲୁମିନିୟମ୍ ବା ଲୁହା ଦାନ୍ତ ତିଆରି ହୋଇଥିବା ଏକ ବୈଜ୍ଞାନିକ ଗବେଷଣାରୁ ଜଣାପଡ଼ିଛି।
▶ ଏହି ଭୟଙ୍କର ଜୀବଟି ନିଜ ଦାନ୍ତ ଦ୍ୱାରା ଅତି କଠିନ ଶିଳାର ମଧ୍ୟ କରିପାରେ। ଏମିତିକି ଏହା ପଥରକୁ ମଧ୍ୟ ସହଜରେ ଦାନ୍ତରେ ଗୋବାଇ ଖାଇପାରେ। କେବଳ ଏତିକି ନୁହେଁ, ନିଜର ଶକ୍ତି ଦାନ୍ତ ପାଇଁ ଏହା ବଡ଼ ବଡ଼ ପଥରରେ ସୁଡ଼ଙ୍ଗ ମଧ୍ୟ କରିପାରେ।
▶ ଏହା ଉଭୟ ସମୁଦ୍ର ଏବଂ ପୃଥିବୀ ଘାନ୍ତରେ ଦେଖିବାକୁ ମିଳେ।
▶ ଏହା ଦେଖିବାକୁ ହାଲୁକା ଲାଲ୍ ଏବଂ ମାଟିଆ ରଙ୍ଗର ହୋଇଥିବା ବେଳେ ଏହାକୁ ହଠାତ୍ ଦେଖିଲେ ତଳେ ପଡ଼ିଥିବା ମାଂସ ପିଚ୍ଛୁଲାର ଭ୍ରମ ସୃଷ୍ଟି କରିଥାଏ।



ପୃଥିବୀପୃଷ୍ଠରେ ଏଭଳି ଅନେକ ଜୀବ ଅଛନ୍ତି, ଯାହାର ବିଚିତ୍ର ଶାରୀରିକ ଗଠନ ମଣିଷକୁ ଆଶ୍ଚର୍ଯ୍ୟ କରିଥାଏ। ଠିକ୍ ସେଭଳି ଏକ ଜୀବ ହେଉଛି କ୍ରିପ୍ଟୋସିଟନ୍ ଷ୍ଟେଲେରି ବା ଓଷ୍ଟରିଂ ମିଟ୍‌ଲୋପ୍। ଏହି ଜୀବର ଦାନ୍ତ ଲୁହା ଦାନ୍ତ ତିଆରି। ଜାଣିବା ଏହା ସମ୍ପର୍କରେ କିଛି ରୋଚକ ତଥ୍ୟ...

