

ଧରତ୍ରୀ

DHARITRI

ଭୁବନେଶ୍ୱର, ରବିବାର, ଜୁନ୍ ୬/୨୦୨୧ (୧୨ ପୃଷ୍ଠା+ଛୁଟିଦିନ)

Bhubaneswar, Sunday, June 6/2021

★★★★

୪୭ଶ ଭାଗ ୧୯୧ ସଂଖ୍ୟା

www.orissakhabar.com/www.dharitri.com | Printed at Bhubaneswar, Sambalpur, Angul and Rayagada

ମୂଲ୍ୟ ₹୨୮



Safal

PAN MASALA

କିଛି ଅତୁଲ୍ୟ ସ୍ୱାଦ

ଶବ୍ଦରେ ବର୍ଣ୍ଣନା କରିହୁଏ ନାହିଁ



ସର୍ବସାଧାରଣ ସ୍ଥାନରେ ପାନ କିମ୍ବା ପାନ ମସଲା ଛେପ ପକାନ୍ତୁ ନାହିଁ ।
କରୋନା ମହାମାରୀରୁ ବଞ୍ଚନ୍ତୁ ।
ସଫଳ ପାନ ମସଲା ଦ୍ୱାରା ଜନହିତରେ ଜାରି ।

0% TOBACCO • NICOTINE NOT ADDED • NOT FOR MINORS

ବୈଧାନିକ ରୋଗାବନୀ: ପାନ ମସଲା ଚୋବାଇବା ସ୍ୱାସ୍ଥ୍ୟ ପାଇଁ କ୍ଷତିକାରକ ଅଟେ



KAMLA PASAND

ନିଆରା ସ୍ୱାଦ



Rs. 10/-
6g.

Watch at: |

ସର୍ବସାଧାରଣ ସ୍ଥାନରେ ପାନ କିମ୍ବା ପାନ ମସଲା ଛେପ ପକାନ୍ତୁ ନାହିଁ ।
କରୋନା ମହାମାରୀରୁ ବଞ୍ଚନ୍ତୁ ।
କମଲା ପସନ୍ଦ ପାନ ମସଲା ଦ୍ୱାରା ଜନହିତରେ କାରି ।

ଅପ୍ରାପ୍ତବୟସ୍କଙ୍କ ପାଇଁ ନୁହେଁ । 0% ଚମାଖୁ ଓ ଅତିରିକ୍ତ ନିକୋଟିନ୍ ନାହିଁ ।
 ପାନ ମସଲା ଚୋବାଇବା ସ୍ୱାସ୍ଥ୍ୟ ପାଇଁ କ୍ଷତିକାରକ ଅଟେ ।

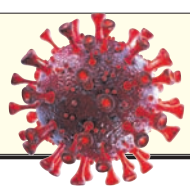


Table with 3 columns: ଆକ୍ରାନ୍ତ, ମୃତ୍ୟୁ, ଆରୋଗ୍ୟ. Rows for India, World, and Odisha.

କରୋନା ରାତି ୧୦ଟା ସୁଦ୍ଧା (+ ଅଧ୍ୟକ୍ଷ ଭାବରେ କରୋନା ଆକ୍ରମଣ ମୁକ୍ତ) ଠିକଣା: https://www.worldometers.info/coronavirus/ ଏବଂ ଓଡ଼ିଶା ସରକାର

ସଂକ୍ଷେପରେ ପୂର୍ବତନ ବିଧାୟକ ବିକ୍ରମ ବର୍ମାଙ୍କ ପରଲୋକ

ମୁଖ୍ୟମନ୍ତ୍ରୀଙ୍କ ଶୋକପ୍ରକାଶ



ନିଷ୍ଠିତକାଳି/ମାହାଙ୍ଗା, ୫୫(ସ.ପ୍ର.): କଟକ ଜିଲ୍ଲା ମାହାଙ୍ଗା ବିଧାନସଭା କ୍ଷେତ୍ରର ପୂର୍ବତନ ବିଧାୟକ, ଗାନ୍ଧୀବାଦୀ ତଥା ଶିକ୍ଷକ ନେତା ପ୍ରଫେସର ବିକ୍ରମ କେଶରୀ ବର୍ମା (୮୧)ଙ୍କ ଶନିବାର ପରଲୋକ ଘଟିଛି।

ପ୍ରକଳ୍ପ ପାଇଁ ଉତ୍ତୁରୁଛି ସରୁଜ ବଳୟ

ଭୁବନେଶ୍ୱର, ୫୫(ବୁଧବୋ)

୫୭ ହଜାର ହେକ୍ଟର ଜଙ୍ଗଲ ନଷ୍ଟ

ଦିନିକି ନିକି ରାଜ୍ୟରେ ଛାଉଣୀର ହୋଇଯାଇଛି ଜଙ୍ଗଲ ସମ୍ପଦ। ପ୍ରତ୍ୟେକ ବର୍ଷ ବିଭିନ୍ନ ପ୍ରକଳ୍ପ ସମାପ୍ତ ହେବାକୁ ଅଗଭୀର ଭାବରେ ପରିଚାଳନା କରାଯାଇ ପାରୁଥିବା ବେଳେ ମଧ୍ୟ ଉତ୍ତରାଞ୍ଚଳରେ ଆଗଭୀର ଚାଲିଛି ଜଙ୍ଗଲ ସମ୍ପଦ ହେଉଥିବାରୁ ରାଜ୍ୟକୁ ପ୍ରତ୍ୟେକ ବର୍ଷ ବନ୍ୟା, ବାତ୍ୟା, ମହାଭୂତ ଭଳି ପ୍ରାକୃତିକ ବିପର୍ଯ୍ୟୟ ଦେଖାଦେଉଛି।

କରାଯାଇଛି। ସେଥିରୁ ୧୮୬ଟି ଖଣି ପ୍ରକଳ୍ପ ପାଇଁ ୨୮,୪୦୯ ହେକ୍ଟର ଜଙ୍ଗଲ ଜମିକୁ ଅଗଭୀର ଭାବରେ ପରିଚାଳନା କରାଯାଇଥିବା ବେଳେ ୮୪ ଜଳସେଚନ ପ୍ରକଳ୍ପ ପାଇଁ ୧୦,୬୫୨ ହେକ୍ଟର, ୨୯ ଶିଳ୍ପ ପ୍ରକଳ୍ପ ପାଇଁ ୪୪୦୫ ହେକ୍ଟର, ୭୦ ଗ୍ରାହ୍ୟାଗାର ପ୍ରୋଜେକ୍ଟ ପାଇଁ ୪,୩୩୯ ହେକ୍ଟର, ୪ ପ୍ରତିରକ୍ଷା ପ୍ରକଳ୍ପ ପାଇଁ ୩,୮୬୫ ହେକ୍ଟର, ୨୦ ରେଳପଥ ପ୍ରକଳ୍ପ ପାଇଁ ୨,୪୩୩ ହେକ୍ଟର ଜଙ୍ଗଲ ଜମିକୁ ନଷ୍ଟ କରାଯାଇଛି।

ପାଣି ପିଇ ହେଉନି, ଖାଦ୍ୟ ରୁଚୁନି ଲୁଣିପାଣି କବଳରେ ବ୍ରାହ୍ମଣୀ, ବିରୂପା ଓ ଗେଜୁଟି ଦ୍ୱାପାଞ୍ଚଳ

ଯାକପୁର ଜିଲ୍ଲା ବରା ବ୍ଲକର ବ୍ରାହ୍ମଣୀ, ବିରୂପା ଓ ଗେଜୁଟି ଦ୍ୱାପାଞ୍ଚଳରେ ମାଟି ଅଳ୍ପ ଖୋଲିଲେ ବାହାରିଯିବା ଲୁଣି ପାଣି। ସେହି ପାଣି ପିଇ ହେଉନି କି ଏଥିରେ ରାନ୍ଧିଲେ ଖାଦ୍ୟ ରୁଚୁନି। ଫଳରେ ଏହି ବ୍ଲକର ରୁଚୁନି, ମନାସ, ଅମଠପୁର ଓ ସେରପୁର ପଞ୍ଚାୟତ ପ୍ରାୟ ୪୦ ହଜାର ଲୋକ ସ୍ୱଚ୍ଛ ପାଣି ପାଇବାକୁ ବଞ୍ଚିତ ରହୁଛନ୍ତି।

ନୂଆରୁ ନାବାଳକଙ୍କ ମୃତଦେହ ଜବତ

କେସିଙ୍ଗା, ୫୫ (ଡି.ଏନ.ଏ.): କଳାହାଣ୍ଡି ଜିଲ୍ଲା କେସିଙ୍ଗା ଥାନା ପୋଲିସ୍ ଠେଲ ନଦୀରୁ ଜଣେ ୧୦ ବର୍ଷର ନାବାଳକଙ୍କ ମୃତଦେହ ଶନିବାର ଜବତ କରାଯାଇଛି। ମୃତ ନାବାଳକ ହେଲେ କେଶି ଥାନା ଅଧୀନ ଖଇରମାଳ ଗ୍ରାମର ପୁତ୍ର।

ଯାକପୁର ଅଧିକାରୀଙ୍କ ଦାବି

ଯାକପୁର ଜିଲ୍ଲା ବରା ବ୍ଲକର ବ୍ରାହ୍ମଣୀ, ବିରୂପା ଓ ଗେଜୁଟି ଦ୍ୱାପାଞ୍ଚଳରେ ମାଟି ଅଳ୍ପ ଖୋଲିଲେ ବାହାରିଯିବା ଲୁଣି ପାଣି। ସେହି ପାଣି ପିଇ ହେଉନି କି ଏଥିରେ ରାନ୍ଧିଲେ ଖାଦ୍ୟ ରୁଚୁନି। ଫଳରେ ଏହି ବ୍ଲକର ରୁଚୁନି, ମନାସ, ଅମଠପୁର ଓ ସେରପୁର ପଞ୍ଚାୟତ ପ୍ରାୟ ୪୦ ହଜାର ଲୋକ ସ୍ୱଚ୍ଛ ପାଣି ପାଇବାକୁ ବଞ୍ଚିତ ରହୁଛନ୍ତି।



ଯାକପୁର, ଗାନ୍ଧୀ ପାଲ୍ ହରାଣା ଅଞ୍ଚଳର ଯାକପୁର ବ୍ଲକର ବ୍ରାହ୍ମଣୀ, ବିରୂପା ଓ ଗେଜୁଟି ଦ୍ୱାପାଞ୍ଚଳରେ ମାଟି ଅଳ୍ପ ଖୋଲିଲେ ବାହାରିଯିବା ଲୁଣି ପାଣି।

ଯାକପୁର ଜିଲ୍ଲା ବରା ବ୍ଲକର ବ୍ରାହ୍ମଣୀ, ବିରୂପା ଓ ଗେଜୁଟି ଦ୍ୱାପାଞ୍ଚଳରେ ମାଟି ଅଳ୍ପ ଖୋଲିଲେ ବାହାରିଯିବା ଲୁଣି ପାଣି। ସେହି ପାଣି ପିଇ ହେଉନି କି ଏଥିରେ ରାନ୍ଧିଲେ ଖାଦ୍ୟ ରୁଚୁନି। ଫଳରେ ଏହି ବ୍ଲକର ରୁଚୁନି, ମନାସ, ଅମଠପୁର ଓ ସେରପୁର ପଞ୍ଚାୟତ ପ୍ରାୟ ୪୦ ହଜାର ଲୋକ ସ୍ୱଚ୍ଛ ପାଣି ପାଇବାକୁ ବଞ୍ଚିତ ରହୁଛନ୍ତି।

JOLLY TULSI 51 advertisement with product image and text: ମହାମାରୀ ବିରୋଧୀ ଯୁଦ୍ଧର ଅସ୍ତ୍ରରେ ପରିଣତ ହୋଇଛି ଜୋଲି ତୁଳସୀ-51 ଡ୍ରପ୍ସ

ଇ-ବର୍ଜ୍ୟରେ ସୁଉଚ୍ଚ ରୋବଟ

ଗିନିଜ୍ ରେକର୍ଡ ହାସଲ ଲକ୍ଷ୍ୟ



ଭୁବନେଶ୍ୱର(ବୁଧବୋ)/ବ୍ରହ୍ମପୁର ଅଧିକାରୀ, ୫୫

ରାଜ୍ୟର ବିଭିନ୍ନ ସହରରେ ଇ-ବର୍ଜ୍ୟର ପରିଚାଳନା ବୋର୍ଡ ଦିନକୁ ଦିନ ବଢ଼ିବାରେ ଲାଗିଛି। ବ୍ରହ୍ମପୁର ଆଇଟିଆଇର ଦଶ ପ୍ରଫେସନାଲ ଏନେଇ ଉଦ୍ଦେଶ୍ୟ ପ୍ରକଳ୍ପ କ୍ରିୟା ସହ ଏହି ପ୍ରକଳ୍ପ ସମ୍ପର୍କରେ ବିଶ୍ୱ ସମୁଦାୟର ଦୃଷ୍ଟି ଆକର୍ଷଣ କରିବାକୁ ଚେଷ୍ଟା କରିଛନ୍ତି।

କରୋନାରେ ପରିବାରର ଚତୁର୍ଥ ବ୍ୟକ୍ତିଙ୍କ ମୃତ୍ୟୁ

ବାଲିକୁଦା, ୫୫(ସ.ପ୍ର.)

ବାଲିକୁଦା ବ୍ଲକ ବଡ଼ଗାଁ ପଞ୍ଚାୟତର ପୂର୍ବତନ ସରପଞ୍ଚ ସ୍ମରଣ ଉପେନ୍ଦ୍ର ବିଶ୍ୱାଳଙ୍କ ପରିବାର ଉପରେ କରୋନା ଦାଘ ସାଧୁଛି। ପୂର୍ବରୁ କରୋନାରେ ଆକ୍ରାନ୍ତ ହୋଇ ଉପେନ୍ଦ୍ରଙ୍କ ସମେତ ପରିବାର ବଡ଼ ପୁଅ ଓ ବୋହୂଙ୍କ ମୃତ୍ୟୁ ଘଟିଥିବା ବେଳେ ଶନିବାର ସାନ ପୁଅ ପ୍ରସନ୍ନ ବିଶ୍ୱାଳ (୬୫) ପ୍ରାଣ ହରାଇଛନ୍ତି।

୧୦ରେ ବର୍ଷର ପ୍ରଥମ, ଶେଷ ବଳୟ ସୂର୍ଯ୍ୟୋପରାଗ

ଓଡ଼ିଶାକୁ ଦୃଶ୍ୟମାନ ହେବନି



ଭୁବନେଶ୍ୱର, ୫୫ (ବୁଧବୋ)

ଅପରାହ୍ଣ ୧୩ ୪୨ରୁ ଆରମ୍ଭ, ସନ୍ଧ୍ୟା ୬ଟା ୪୧ରେ ଶେଷ ୨୦୨୨ରେ ପରବର୍ତ୍ତୀ ସୂର୍ଯ୍ୟୋପରାଗ ପରବର୍ତ୍ତୀ ସୂର୍ଯ୍ୟୋପରାଗ ୨୦୨୨ ଅକ୍ଟୋବର ୨୫ରେ ଦେଖାଯିବ। ପରାଗକୁ ନେଇ ୧୦ ପଦ୍ମାୟକ କହିଛନ୍ତି, ପୃଥିବୀ, ଚନ୍ଦ୍ର ଓ ସୂର୍ଯ୍ୟର ଅବସ୍ଥିତି ଅନୁସାରେ ତିନି ପ୍ରକାର ସୂର୍ଯ୍ୟୋପରାଗ ଉଭୟ କାନାଡା, ଗ୍ରୀନ୍‌ଲ୍ୟାଣ୍ଡ ଓ ରୁଷିଆର କିଛି ଅଞ୍ଚଳରେ ଏବଂ ଆମେରିକା, ୟୁରୋପ, ଏସିଆ ମହାଦେଶର ଅନେକ ଅଞ୍ଚଳରେ ଆଂଶିକ ଦେଖାଯିବ।

ଆସକ୍ତ, ସରୁଜ ଧର୍ମଶାଳା ଗଢ଼ିବା ବିଶ୍ୱ ପରିବେଶ ଦିବସ ଉପଲକ୍ଷେ ଧର୍ମଶାଳାବାସୀଙ୍କୁ ହାର୍ଦିକ ଅଭିନନ୍ଦନ ଜଣାଇବା ସଙ୍ଗେ ସଙ୍ଗେ ସମସ୍ତଙ୍କୁ ସୁଖ ସମୃଦ୍ଧି କାମନା କରୁଛି।

ଶ୍ରୀନିବାସ ନେନା ପରିବେଶବିତ୍, କାନପୁର, ଆନୁଷ୍ଠାନିକ, ଧର୍ମଶାଳା ପରିବେଶର ସୁରକ୍ଷା ପାଇଁ ପ୍ରତିବନ୍ଧ ରହିବା ଲାଗି ସମସ୍ତ ଓଡ଼ିଶାବାସୀଙ୍କୁ ମୋର ଅନୁରୋଧ।

ରାଜ୍ୟରେ ପ୍ରଥମ କ୍ୟାନ୍ସର ହସ୍ପିଟାଲ୍ ରୂପେ HCG Panda Cancer Hospital କୁ NABH accreditationର ମାନ୍ୟତା

କଟକ, ଡା. ୨୪/୫: ସଂପୃତି ରାଜ୍ୟରେ ପ୍ରଥମ କ୍ୟାନ୍ସର ହସ୍ପିଟାଲ୍ ଭାବେ NABH (କ୍ୱାଲିଟି କାରକ୍ଷମିତ ଅଫ ଇଣ୍ଡିଆ ଦ୍ୱାରା ଗଠିତ ଏକ ବୋର୍ଡ) ଆକ୍ରିଡିଟେସନ ଲାଭ କରିବାରେ HCG Panda Cancer Hospital ସଫଳତା ଲାଭ କରିଛି। ଏହି ଆକ୍ରିଡିଟେସନ କେବଳ ଉଚ୍ଚକୋଟୀର ରୋଗୀ ସେବା ଏବଂ ସମଗ୍ର ଜିତିଭୁମି ଥିବା ହସ୍ପିଟାଲକୁ ମିଳିଥାଏ। NABH ମଧ୍ୟ International Quality Health Care (ISQUA) ର ସଦସ୍ୟତା ଲାଭ କରିଛି।



JOLLY TULSI 51 advertisement with product image and text: ଡୁଲସୀ 51 ଡ୍ରପ୍ସ ଲାଭ ପ୍ରମାଣିତ ଇମ୍ୟୁନିଟି ବର୍ଦ୍ଧକ

ସଂକ୍ଷେପରେ

ମେ'ରେ କମିଲା ଜିଏସ୍‌ଟି ସଂଗ୍ରହ

ନୂଆଦିଲ୍ଲୀ, ୫.୬

କରୋନା ମହାମାରୀର ଦ୍ୱିତୀୟ ଲହର ଯୋଗୁ ମେ ମାସରେ ଦେଶର ଜିଏସ୍‌ଟି ସଂଗ୍ରହରେ ହ୍ରାସ ଘଟିଛି। ମେ'ରେ ସାମଗ୍ରୀ ଓ ସେବା ଶୁଳ୍କ (ଜିଏସ୍‌ଟି) ସଂଗ୍ରହ ପ୍ରାୟ ୧.୦୩ ଲକ୍ଷ କୋଟି ଟଙ୍କା ରହିଛି। ଏ ନେଇ ଶନିବାର କେନ୍ଦ୍ର ଅର୍ଥ ମନ୍ତ୍ରାଳୟ ପକ୍ଷରୁ ଜାରି ପ୍ରେସ୍ ବିବୃତିରେ କୁହାଯାଇଛି, କ୍ରମାଗତ ୮ମ ଥର ପାଇଁ ଦେଶର ଜିଏସ୍‌ଟି ସଂଗ୍ରହ ୧ ଲକ୍ଷ କୋଟିରୁ ଉର୍ଦ୍ଧ୍ୱ ରହିଛି। ମେ' ମାସର ଜିଏସ୍‌ଟି ସଂଗ୍ରହ ଚଳିତ ଏପ୍ରିଲ ଡୁଇନାରେ କମ୍ ରହିଛି। ଏପ୍ରିଲରେ ୧,୪୧,୩୮୪ କୋଟି ଟଙ୍କାର ଜିଏସ୍‌ଟି ସଂଗ୍ରହ ହୋଇଥିଲା; ଯାହା ଏକ ରେକର୍ଡ ପରିମାଣର ଅର୍ଥ ସଂଗ୍ରହ ବୋଲି କୁହାଯାଇଛି। ଗତବର୍ଷ ମେ ମାସରେ ୧,୨୬,୫୯୨ କୋଟି ଟଙ୍କା ରହିଥିବା ବେଳେ ରାଜ୍ୟଗୁଡିକରୁ ୬୫% ଅଧିକ ବୋଲି ଜଣାପଡ଼ିଛି। ଚଳିତ ମେ ମାସରେ ସରକାରଙ୍କ ଜିଏସ୍‌ଟି ସଂଗ୍ରହ ୧,୦୨,୭୦୯ କୋଟି ଟଙ୍କା ରହିଛି। ଏଥିରେ କେନ୍ଦ୍ରୀୟ ଜିଏସ୍‌ଟି (ସିଜିଏସ୍‌ଟି) ସଂଗ୍ରହ ୧୭,୫୯୨ କୋଟି



ଟଙ୍କା ରହିଥିବା ବେଳେ ରାଜ୍ୟଗୁଡିକରୁ ୬୫% ଅଧିକ ବୋଲି ଜଣାପଡ଼ିଛି। ଚଳିତ ମେ ମାସରେ ସରକାରଙ୍କ ଜିଏସ୍‌ଟି ସଂଗ୍ରହ ୧,୦୨,୭୦୯ କୋଟି ଟଙ୍କା ରହିଛି। ଏଥିରେ କେନ୍ଦ୍ରୀୟ ଜିଏସ୍‌ଟି (ସିଜିଏସ୍‌ଟି) ସଂଗ୍ରହ ୧୭,୫୯୨ କୋଟି

କ୍ରମାଗତ ୮ମ ଥର ପାଇଁ ୧ ଲକ୍ଷ କୋଟିରୁ ଉର୍ଦ୍ଧ୍ୱ ସଂଗ୍ରହ

କୋଟି ଟଙ୍କା) ହୋଇଥିବା ମନୁଶାଳୟ ପକ୍ଷରୁ ପୂଜନା ଦିଆଯାଇଛି। ସେହିପରି ସେମ୍ ବାବଦରେ ୯,୨୬୫ କୋଟି ଟଙ୍କା (ସାମଗ୍ରୀ ଆମଦାନୀରେ ୮୬୮ କୋଟିରୁ ମିଶାଇ) ସଂଗ୍ରହ କରାଯାଇଛି। ଚଳିତ ମେ ମାସରେ ସାମଗ୍ରୀ ଆମଦାନୀରୁ ୫୬% ଉର୍ଦ୍ଧ୍ୱ ଆୟ ହୋଇଥିବା ବେଳେ ଘରୋଇ କାରବାରରୁ ଆୟ ମଧ୍ୟ ହ୍ରାସ ପାଇଛି। ଗତ ବର୍ଷ ମେ ମାସରେ ଏହି ସବୁ ଉତ୍ପାଦ ଆୟ ପ୍ରାୟ ୬୯% ଅଧିକ ରହିଥିଲା ବୋଲି ଜଣାପଡ଼ିଛି।

ରେନୋକୁ ଗ୍ଲୋବାଲ ଏନ୍‌କ୍ୟାପ୍ ସ୍ୱୀକୃତି



ଭୁବନେଶ୍ୱର, ୫.୬

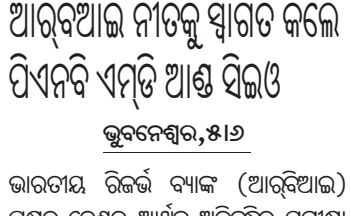
ଭୁବନେଶ୍ୱର, ୫.୬: ଦେଶର ଅଗ୍ରଣୀ ଷ୍ଟିଲ୍ ଉତ୍ପାଦନକାରୀ ସଂସ୍ଥା ଆର୍‌ସି‌ଏଲ୍‌ସି‌ଏଲ୍ ନିଗମ-ନିପନ ଷ୍ଟିଲ୍ (ଏଏମ୍-ଏନ୍‌ଏସ୍) ଇଣ୍ଡିଆ ପକ୍ଷରୁ ଓଡ଼ିଶାକୁ ପ୍ରାୟ ୫୧୫୦ ଟୋଟା ମେଟାଲ ଗ୍ରେଡ୍ ଅକ୍ସିଡେନ୍ ଯିଲିଷ୍ଟର ପ୍ରଦାନ କରିବାର ଯୋଜନା ରହିଛି। ଏହି ପରିପ୍ରେକ୍ଷ୍ୟାରେ କମ୍ପାନୀ ପ୍ରଥମ ବର୍ଷରେ ୧୩୫ ଟି ଯିଲିଷ୍ଟର ରାଜ୍ୟ ସରକାରଙ୍କୁ ହସ୍ତାନ୍ତର କରାଯାଇଛି। ବଳକା ୩୮୦୦ ଯିଲିଷ୍ଟର ଆସନ୍ତା ଜୁନ୍ ମାସରେ ହସ୍ତାନ୍ତର ହେବ। ଆସିବାର ଅଛି ବୋଲି କମ୍ପାନୀ କର୍ତ୍ତୃପକ୍ଷ ପୂଜନା ଦେଇଛନ୍ତି। ୪୬.୬ ଲିଟର ଓ ୧୦ ଲିଟର କ୍ଷମତା ବିଶିଷ୍ଟ ଉକ୍ତ ଯିଲିଷ୍ଟରଗୁଡ଼ିକୁ ବିମାନବନ୍ଦରୁ ସଂଗ୍ରହ କରାଯାଇ ରାଜ୍ୟର ବିଭିନ୍ନ ଜିଲ୍ଲା ବିଶିଷ୍ଟ ଯିଲିଷ୍ଟର ପ୍ରାୟ ୫୦୦ ଟି ବିକ୍ରି କରାଯାଇଛି। ଏହି ଗ୍ଲୋବାଲ୍ କାର ଆକଳନ କାର୍ଯ୍ୟକ୍ରମକୁ ଅଗଷ୍ଟ ୨୦୧୯ରେ ଆରମ୍ଭ କରାଯାଇଥିଲା। ରେନୋ ଗ୍ରାଭିକର ହେଉଛି ଫୋର୍‌ସ୍‌ପେଲ୍, ଆକର୍ଷଣୀୟ ଓ ସୁଲଭ ମୂଲ୍ୟଯୁକ୍ତ ଓ ଭାରତରେ ଏହା

ଦ୍ୱାରା ବହୁମାତ୍ରାରେ ଆଦୃତ ହୋଇପାରିଛି। ଏହା ରେନୋ ଇଣ୍ଡିଆ ପାଇଁ ଗୌରବର ସମୟ, କାରଣ ସାରା ବିଶ୍ୱକୁ ନେବା ପୂର୍ବରୁ ଗ୍ରାଭିକରକୁ ଭାରତ ପାଇଁ ପରିକଳ୍ପିତ, ବିକଶିତ ଓ ଉତ୍ପାଦନ କରାଯାଇଛି। ଗ୍ଲୋବାଲ୍ ଏନ୍‌କ୍ୟାପ୍ ଦ୍ୱାରା ଗ୍ରାଭିକରକୁ ପ୍ରଦାନ କରାଯାଇଥିବା ୪-୫୫ର ଆଡଲ୍ ସେପାଟି ରେଟ୍ ଏହି ପ୍ରତିଶ୍ରୁତିବଦ୍ଧତାର ଏକ ପ୍ରମାଣ ବୋଲି ସେ କହିଛନ୍ତି। ରେନୋ ଗ୍ରାଭିକରକୁ ଆକର୍ଷଣୀୟ ଭାବରେ ଡିଜାଇନ କରାଯାଇଛି। ଏହା ଏକ ଦୃଢ଼ ଓ ଆରାମଦାୟକ କାର୍ ଏଝିଏସ୍‌ରେ ୪ ମିଟରରୁ କମ୍ ଲମ୍ବରେ ମଧ୍ୟ ସାତଜଣ ବୟସ୍କ ବ୍ୟକ୍ତି ଆରାମରେ ବସିପାରିବେ। ରେନୋ ଗ୍ରାଭିକରର ବଡ଼ ଚାର ଓ ସାମଗ୍ରିକ ସୁରକ୍ଷା ଗ୍ଲୋବାଲ୍ ଏନ୍‌କ୍ୟାପ୍ ଦ୍ୱାରା କ୍ରାୟ ଚେଷ୍ଟରେ ମୂଲ୍ୟାୟନ କରାଯାଇଛି। ଫଳରେ ଏହା ଭାରତର ୭ ବିତର ବିଶିଷ୍ଟ ସବୁଠାରୁ ନିରାପଦ ଗାଡ଼ି ହୋଇପାରିଛି। ରେନୋ ଗ୍ରାଭିକରରେ ୭ ଟୁ ଅଧିକ ସୁରକ୍ଷା ବିଶିଷ୍ଟ ସ୍ଥାୟୀ ଭାବରେ ରହିଛି ଓ ଏହାର ଚପ୍ ଭାରିଆଖରେ ୪ଟି ଏୟାରବାଗ୍ ଉପଲବ୍ଧ ରହିଛି।

ଆର୍‌ସି‌ଏଲ୍ ନାତିକୁ ସ୍ୱାଗତ କଲେ ପିଏନ‌ସି ଏମ୍‌ଡି ଆଣ୍ଡ ସିଇଓ

ଭୁବନେଶ୍ୱର, ୫.୬

ଭାରତୀୟ ରିଜର୍ଭ ବ୍ୟାଙ୍କ (ଆର୍‌ସି‌ଏଲ୍) ପକ୍ଷରୁ ଦେଶର ଆର୍ଥିକ ଅଭିବୃଦ୍ଧିର ସମାଧାନ ସହ କେତେକ ବିଷୟ ଉପରେ ଘୋଷଣା କରାଯାଇଛି। ପିଏନ‌ସି ଏମ୍‌ଡି ଆଣ୍ଡ ସିଇଓ ଦି.ଏସ୍.ଏସ୍. ମଲିକାର୍ଜୁନ ବିଏଚ୍.ଏସ୍.ଏସ୍. ମଲିକାର୍ଜୁନ ସ୍ୱାଗତ କରିଛନ୍ତି। ରିଜର୍ଭ ବ୍ୟାଙ୍କ ଏହି ପରିପ୍ରେକ୍ଷ୍ୟାରେ ୧୫ ହଜାର କୋଟି ଟଙ୍କାର ରଣ ବିଶେଷକରି ଏମ୍‌ଏସ୍‌ଏମ୍‌ଏସ୍ କ୍ଷେତ୍ର ସହ ଜଡ଼ିତ ହୋଇଛି, ପର୍ଯ୍ୟଟନ ଏବଂ ବିମାନ ସେବା ଭଳି ସଂସ୍ଥାକୁ ସହାୟତା ପ୍ରଦାନ କରାଯାଇ ବୋଲି ପୂଜନା ଦେଇଥିଲେ। ସେହିଭଳି କୋଭିଡ୍-୧୯ରେ ବିଶେଷ ଭାବେ ପ୍ରଭାବିତ ଏମ୍‌ଏସ୍‌ଏମ୍‌ଏସ୍ କ୍ଷେତ୍ରର ପୁନରୁଦ୍ଧାର ପାଇଁ ପ୍ରେମ୍‌ଫ୍ରେଣ୍ଡ୍ ନାତି ୨.୦ କ୍ରିଆରେ ପ୍ରାୟ ୫୦ କୋଟିର ପୁଣିଆ ପ୍ରଦାନ କରାଯାଇଛି।



ଆମେ ସମାଜ କରୁଛୁ। କୋଭିଡ୍ ସଂକ୍ରମିତ ରୋଗୀଙ୍କ ଚିକିତ୍ସାରେ ଅନୁଭବ କରୁଥିବା ସମସ୍ୟାକୁ ଦୃଷ୍ଟିକୋଣ କରି ସେ ଉପଯୁକ୍ତ ଚିକିତ୍ସା ବିଶେଷ ପଦ୍ଧତିରୁ ଲକ୍ଷ୍ୟ କରାଯାଇଛି। ଆମେ ଦିନରେ ଆମେ ଓଡ଼ିଶା ସରକାରଙ୍କୁ ଅଧିକ ସମର୍ଥନ ଯୋଗାଇଦେବା। ଦ୍ୱିତୀୟ ଲହର ସମୟରେ ଅଧିକରୁ ଅଧିକ କୋଭିଡ୍ ରୋଗୀ ଶ୍ୱାସକ୍ରିୟାକରଣ ସମସ୍ୟାର ସମ୍ମୁଖୀନ ହେଉଛନ୍ତି; ଯାହା ପ୍ରଥମ ଲହରରେ ପରିଲକ୍ଷିତ ହୋଇ ନ ଥିଲା ଏବଂ ସେଥିପାଇଁ ଚଳିତ ଥର ଅନୁଜ୍ଞା ଆବଶ୍ୟକତା ବୃଦ୍ଧିପାଇଛି। ସର୍ବୋଚ୍ଚ ସଂଖ୍ୟାକ ଜୀବନ ବଞ୍ଚାଇବା ଲକ୍ଷ୍ୟରେ ଶ୍ୟାମ ଷ୍ଟିଲ୍ ଓଡ଼ିଶା ସରକାରଙ୍କୁ ଏହି ପ୍ରାଣଦାୟକ ଭୂତାଣୁ ବିରୋଧୀ ଲଢ଼େଇରେ ସମସ୍ତ ସହାୟତା ଯୋଗାଇଦେବା ବୋଲି କମ୍ପାନୀ ପକ୍ଷରୁ କୁହାଯାଇଛି।

Advertisement for a baby's birthday celebration, featuring a photo of the baby and details of the event.

ଶ୍ୟାମ ଷ୍ଟିଲ୍ ଇଣ୍ଡିଆ ପକ୍ଷରୁ କୋଭିଡ୍ ସାମଗ୍ରୀ ପ୍ରଦାନ



ଆମେ ସମାଜ କରୁଛୁ। କୋଭିଡ୍ ସଂକ୍ରମିତ ରୋଗୀଙ୍କ ଚିକିତ୍ସାରେ ଅନୁଭବ କରୁଥିବା ସମସ୍ୟାକୁ ଦୃଷ୍ଟିକୋଣ କରି ସେ ଉପଯୁକ୍ତ ଚିକିତ୍ସା ବିଶେଷ ପଦ୍ଧତିରୁ ଲକ୍ଷ୍ୟ କରାଯାଇଛି। ଆମେ ଦିନରେ ଆମେ ଓଡ଼ିଶା ସରକାରଙ୍କୁ ଅଧିକ ସମର୍ଥନ ଯୋଗାଇଦେବା। ଦ୍ୱିତୀୟ ଲହର ସମୟରେ ଅଧିକରୁ ଅଧିକ କୋଭିଡ୍ ରୋଗୀ ଶ୍ୱାସକ୍ରିୟାକରଣ ସମସ୍ୟାର ସମ୍ମୁଖୀନ ହେଉଛନ୍ତି; ଯାହା ପ୍ରଥମ ଲହରରେ ପରିଲକ୍ଷିତ ହୋଇ ନ ଥିଲା ଏବଂ ସେଥିପାଇଁ ଚଳିତ ଥର ଅନୁଜ୍ଞା ଆବଶ୍ୟକତା ବୃଦ୍ଧିପାଇଛି। ସର୍ବୋଚ୍ଚ ସଂଖ୍ୟାକ ଜୀବନ ବଞ୍ଚାଇବା ଲକ୍ଷ୍ୟରେ ଶ୍ୟାମ ଷ୍ଟିଲ୍ ଓଡ଼ିଶା ସରକାରଙ୍କୁ ଏହି ପ୍ରାଣଦାୟକ ଭୂତାଣୁ ବିରୋଧୀ ଲଢ଼େଇରେ ସମସ୍ତ ସହାୟତା ଯୋଗାଇଦେବା ବୋଲି କମ୍ପାନୀ ପକ୍ଷରୁ କୁହାଯାଇଛି।

ବର ଘରେ କନ୍ୟାଯାତ୍ରା ବର୍ଷକରେ ୨୦ ସଞ୍ଚାନ



ଗୋଭାଯାତ୍ରାରେ ଯାଇ ପହଞ୍ଚିଥିଲେ ସମାପକ ଘରେ। ମୁଦ୍‌ତାଜଣକର ଏଭଳି କାମ ଦେଖି ସମସ୍ତେ ଆଶ୍ଚର୍ଯ୍ୟ ଖବର ପାଇବା ମାତ୍ରେ ଜଣେ ମୁଦ୍‌ତା ବ୍ୟାଖ୍ୟାକାରୀ ବେଳ କନ୍ୟାଯାତ୍ରାକ ସହ

କହିଥିଲେ। ସମାପ ରାଜିରି କରିବା ପରେ ସେ ଅନ୍ୟ ଜଣେ ମୁଦ୍‌ତାକୁ ବିବାହ କରିବାକୁ ନିଷ୍ପତ୍ତି ନେଇଥିଲେ। ସମାପକର ବିବାହ ହେଉଥିବା ଖବର ପାଇ ତାଙ୍କ ପ୍ରେମିକା ରାଗରେ ଏପରି କରିଥିଲେ। ମୁଦ୍‌ତାଜଣକ ତାଙ୍କ ସାଥୀଯାତ୍ରୀ ଓ ସମ୍ପର୍କୀୟଙ୍କ ସହିତ କନ୍ୟାଯାତ୍ରା ବେଳ ପହଞ୍ଚିବା ପରେ ସେଠାରେ ବିବାହ ବନ୍ଦ କରି ପାଟିଚୁଣ୍ଡ କରିଥିଲେ। ଘଟଣାସ୍ଥଳରେ ପୋଲିସ୍ ପହଞ୍ଚିଥିଲା। ଘଟଣାରେ ତଦନ୍ତ ଆରମ୍ଭ କରି ଦେଇଥିଲେ। କାରଣ କିଛି ବର୍ଷ ହେଲା ମୁଦ୍‌ତାକର ସମାପକ ସହ ପ୍ରେମ ସମ୍ପର୍କ ରହିଥିଲା। ବିବାହ ହୋଇ ଚାହିଁ ରହିଥିଲେ। ଏହାପରେ ମୁଦ୍‌ତାଜଣକ ସେଠାରେ ପାଟିଚୁଣ୍ଡ

ମସ୍ୟା: ରୁଷିଆର ଜଣେ ମହିଳା ବର୍ଷକ ମଧ୍ୟରେ ୨୦ ସଞ୍ଚାନ ମା' ହୋଇଛନ୍ତି। ୨୩ ବର୍ଷୀୟା କ୍ରିଷ୍ଣନାକ ସ୍ୱାମୀ ଗ୍ୟାଲିପ ଜଣେ କୋଟିପତି। ଏହି ବିବାହକୁ ଅକୋଇ ପାରି ନାହିଁ।



ପରିବାର। ୫୭ ବର୍ଷୀୟ ଗ୍ୟାଲିପ ଆଗରୁ ବିବାହ କରିଥିଲେ। କ୍ରିଷ୍ଣନାକ ସହ ତାଙ୍କର ପରେ ଦେଖାଯାଆନ୍ତା ହୋଇଥିଲା। କ୍ରିଷ୍ଣନା କହିଛନ୍ତି ୨୦ ପିଲାଙ୍କ ମା' ହେବା ପାଇଁ ସେ ଗ୍ୟାଲିପ ରାହାନ୍ତି ଗୋଟିଏ ବଡ଼

ପୂର୍ବରୁ ତାଙ୍କ ସ୍ୱାମୀଙ୍କର ଏକ ୬ ବର୍ଷର ପିଲା ଥିଲା। ତାଙ୍କର ୨୦ ସଞ୍ଚାନ ଏବଂ ପୂର୍ବରୁ ଥିବା ସଞ୍ଚାନକୁ ମିଶାଇ ବର୍ତ୍ତମାନ ୨୧ ଜଣ। ସେ ସରୋଗେସି ପାଇଁ ୧ କୋଟି ୪୨ ଲକ୍ଷ ଟଙ୍କା ଖର୍ଚ୍ଚ କରିଛନ୍ତି। କ୍ରିଷ୍ଣନା କୁହନ୍ତି ସମସ୍ତ ପିଲାଙ୍କ ପାଇଁ ସପ୍ତାହରେ ତାଙ୍କର ୩ରୁ ୪ ଲକ୍ଷ ଟଙ୍କା ଖର୍ଚ୍ଚ ହୁଏ।

Advertisement for Balaji Finance Ltd., providing contact information and services.

Table with 3 columns: Name (ଯାକ), Bank Name (ସର୍ବୋଚ୍ଚ ଚାପମାତ୍ରା), and Amount (ସର୍ବନିମ୍ନ ଚାପମାତ୍ରା). Lists various banks and their respective rates.

Advertisement for 'Gaurav' featuring a man's portrait and text about a woman's story of having 20 children.

ରୁଟିକୁ ମିଳିଲା ନୂଆ ଦିଗ



ବିଭିନ୍ନ ଦିଗ ପ୍ରତି ଥାଏ ରୁଚି । ହେଲେ କେବେ ସମୟ ଆଭାବରୁ ତ ଆଉ କେବେ ପ୍ରୋହାସନ ଆଭାବରୁ ଏହା ନିଜ ଭିତରେ ଚାପି ହୋଇ ରହିଯାଉଥିଲା ଅନେକଙ୍କ ଠାରେ । ମାତ୍ର ଏବେ ବଦଳିଛି ସମୟ । ମୁହଁ ଚ୍ୟାନେଲ୍ ଜରିଆରେ ନିଜ ରୁଚିକୁ କଳାତ୍ମକ ରୂପ ଦେଇ ଲୋକଲୋଚନକୁ ଆଣିବାରେ ଅନେକଙ୍କୁ ମିଳିଛି ଏକ ନୂଆ ଦିଗ...



ପୂଜା



ସଜିତା

ମାଧ୍ୟମ ପାଇବି । ଯେଉଁଥିରେ ମୁଁ ମଧ୍ୟ ପାଖି ପ୍ରତି ଥିବା ମୋ ରୁଚିକୁ ଏକ ନୂଆ ଦିଗ ଦେବାରେ ସଫଳ ହୋଇପାରିଛି । ତେବେ ଭଲ ଭରଣା ଏବଂ ପରିବାର ଲୋକେ ମୋତେ ନିଜ ପେଣ୍ଟର ଭିତ୍ତି ପ୍ରସ୍ତୁତ କରି ମୁହଁ ଚ୍ୟାନେଲ୍ ପୋଷ୍ଟ କରିବାକୁ ପ୍ରସ୍ତୁତ କରିବାକୁ ଲାଖ୍ୟ ରଖିଛି ।

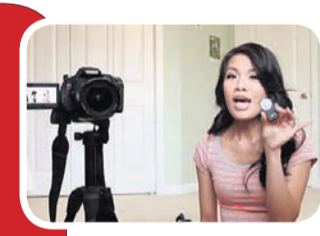
ମୁଖ୍ୟ ଆଲଟି



ବର୍ତ୍ତମାନ କର୍ମଜୀବୀଙ୍କଠାରୁ ଆରମ୍ଭ କରି ଛାତ୍ରାଛାତ୍ରୀଙ୍କ ପର୍ଯ୍ୟନ୍ତ ଅନେକଙ୍କୁ ଅଧିକାଂଶ ସମୟ କମ୍ପ୍ୟୁଟର ବ୍ୟବହାର କରିବାକୁ ପଡ଼ୁଛି । ଫଳରେ ଗୋଟିଏ ଘାନ୍ତରେ ଦୀର୍ଘ ସମୟ ବସିବା, ଚାଲିଯିବା, କମ୍ପ୍ୟୁଟରକୁ ଚାହିଁବା ଇତ୍ୟାଦି ଯୋଗୁ ବିଭିନ୍ନ ପ୍ରକାରର ଶାରୀରିକ ସମସ୍ୟା ଦେଖାଦେଉଛି । ଏହାକୁ ଦୂର କରିବା ଲାଗି କେତୋଟି ଘରୋଇ ଉପଚାର ଆପଣାଇଲେ ଅଧିକ ଉପକୃତ ହୋଇପାରିବେ...

କମ୍ପ୍ୟୁଟରରେ କାମ କରିବା ବେଳେ ବେକ, ଅଣ୍ଟା, ମେହୁଦଣ୍ଡ ଆଦିରେ ଯନ୍ତ୍ରଣା ଆରମ୍ଭ ହୁଏ, ତେବେ ଗୋଟିଏ ଘାନ୍ତରେ ଦୀର୍ଘ ସମୟ ବସି ନ ରହି କିଛି ସମୟ ପାଇଁ ନିଜ ଜାଗାକୁ ଉଠି ଚଳାନ୍ତୁ ।

ପ୍ରେରଣା ଦେଉଥିଲେ । ତେଣୁ 'ପେଣ୍ଟ' ଆଉ ନେଭର ବିଫୋର୍' ନାମରେ ଏକ ଚ୍ୟାନେଲ୍ ଆରମ୍ଭ କଲି । ମୋ ପେଣ୍ଟ ଭିତ୍ତିରେ ଯେତେବେଳେ ଅନ୍ୟମାନେ ପସନ୍ଦ କରିବା ସହ ଏଥିରୁ ଶିଖିବାକୁ ସହଜ ହେଉଛି ବୋଲି କମେଣ୍ଟ କରୁଛନ୍ତି, ଶ୍ରମ ସାଥୀକ ହେଉଗଲା ପରି ମନେ ହେଉଛି । ନୂଆ ନୂଆ ଆରମ୍ଭ କରିଥିବାରୁ ବର୍ତ୍ତମାନ ସୁଦ୍ଧା ଯଦିଓ ଅଧିକ ଭିତ୍ତି ପୋଷ୍ଟ କରିନାହିଁ, କିନ୍ତୁ ଭ୍ୟୁଆର୍ସିଏଲ୍ ପ୍ରଶଂସା ଆଗକୁ ଆହୁରି ନୂଆ ନୂଆ ଭିତ୍ତି ପୋଷ୍ଟ କରିବାର ଉଦ୍ଦେଶ୍ୟ ପୃଷ୍ଠ କରୁଛି । କେବଳ ଆକ୍ଟିଭ୍ ପେଣ୍ଟ ରୁହେଁ, ବିଭିନ୍ନ ନୂଆ ନୂଆ ଆର୍ଟ ଶୈଳୀକୁ ନେଇ ଅନେକ ଏକ୍ସପେରିମେଣ୍ଟ କରିବା ସହ ଅନ୍ୟମାନଙ୍କୁ ଶିଖାଇବା ଲାଗି ଭିତ୍ତି

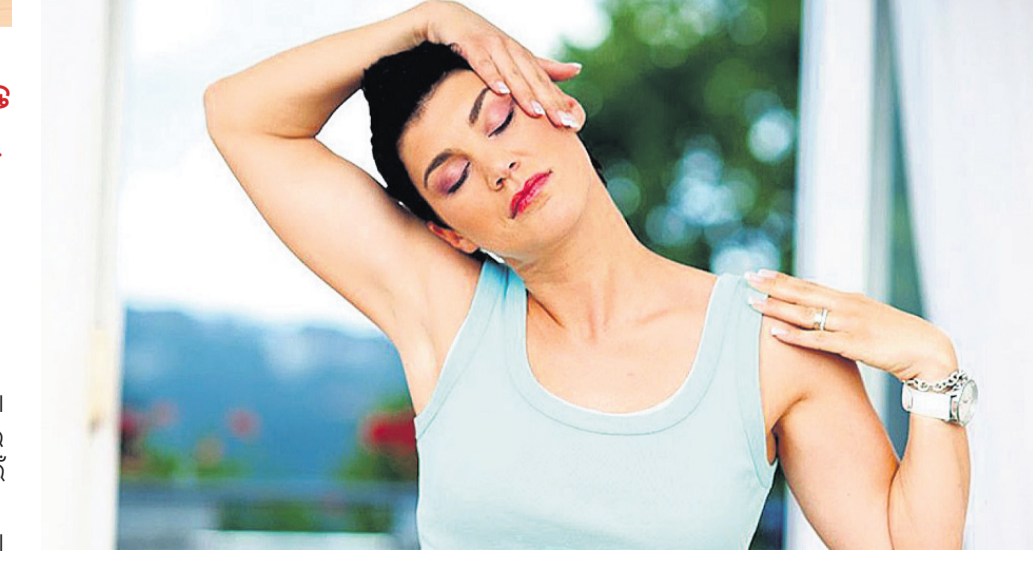


କମ୍ପ୍ୟୁଟରରେ କାମ କରୁଥିଲେ...

ମେହୁଦଣ୍ଡରେ ଥିବା ଷ୍ଟ୍ରେନସ୍ କମ୍ ହୋଇଥାଏ । ବିଶେଷକରି ଶାଳଭାସନ, ବଜ୍ରାସନ, ଅକ୍ଷରାସନ, ଧନୁରାସନ, ଶିବାସନ ଇତ୍ୟାଦି ବେଶ୍ ଉପକାରୀ । ତେବେ କୌଣସି ଯୋଗ ଟ୍ରେନିଂ, ଫିଟ୍ନେସ୍ ଇତ୍ୟାଦି ପରାମର୍ଶ କ୍ରମେ

ଏହାକୁ କରିବା ନିରାପଦ ।

- ▶ କମ୍ପ୍ୟୁଟରରେ ବେଶୀ ସମୟ କାମ କରି ଯଦି ବେକ କିମ୍ବା ଅନ୍ୟ ଘାନ୍ତରେ ଯନ୍ତ୍ରଣା ହେଉଥାଏ, ତେବେ ଉକ୍ତ ଘାନ୍ତରେ ଆଲିସ୍ ପ୍ୟାକ୍ ଲଗାନ୍ତୁ । ନତେଜ୍ ଆପଣା ହିଟ୍ ପ୍ୟାକ୍ରେ ବି ସେକ୍ ପାରିବେ ।
- ▶ ଯେହେତୁ ଦୀର୍ଘ ସମୟ ଗୋଟିଏ ଘାନ୍ତରେ ବସି କାମ କରିବା ଦ୍ୱାରା ବେକ ଅଧିକ ପ୍ରଭାବିତ ହୋଇଥାଏ, ତେଣୁ ଏଥିରୁ ଉପଶମ ପାଇବା ଲାଗି ବିଭିନ୍ନ ପ୍ରକାରର ନେକ୍ ଷ୍ଟ୍ରେଟ୍ ଏକ୍ସଟେଣ୍ଡିଂ କରନ୍ତୁ ।



ଏ ସପ୍ତାହର ପ୍ରଶ୍ନ

- ୧- ଡାଲ୍ ହୁଏ..... ସହରରେ ଅବସ୍ଥିତ ?
- ୨- ଆଇଏସ୍ପିଏ ଫୁଲ୍‌ଫର୍ମ୍..... ?
- ୩- ଚିଆନ୍‌ଡେ଼-୨..... ଦେଶର କ୍ଷେତ୍ରଫଳ ?
- ୪- ଡିଆରୁଡି଼ ଦ୍ୱାରା ପରୀକ୍ଷଣ ହୋଇଥିବା ସ୍ୱଦେଶୀ ଆର୍ଦ୍ଧ ରେଡିଏଶନ୍ ମିସାଇଲର ନାମ..... ?
- ୫- ଖରାଦିନଯାକ ରହିଲୁ ବସି ଚର୍ଚ୍ଚାସିଆଳୁ..... ?

ଗତ ଥରର ଉତ୍ତର

- ୫- ଲକ୍ଷ୍ମିହ ମାର୍ଟ ଏବଂ ବୋଲ୍
- ୬- ମଧ୍ୟପ୍ରଦେଶ
- ୭- ଡାକଆମୋନିୟମ୍ ଫସ୍‌ଫେଟ୍
- ୮- ଅର୍ଦ୍ଧ ଲୁଲାର
- ୯- ଓଡ଼ିଶା

ଉତ୍ତରଦାତା



ପ୍ରତୀକ୍ଷା ରାଉତରାୟ, ଭୁବନେଶ୍ୱର
 ତିରୁୟ କୁମାର ନାୟକ, ଆରୁଧାବି
 ସୁଦୀପ୍ତ କୁମାର ବେହେରା, ଗଞ୍ଜାମ

ସୂଚନା: ଆଗାମୀ ଆଶା ପୃଷ୍ଠା ପାଇଁ ଲେଖା ଓ ଫଟୋ ପଠାଇବା ଲାଗି
 ଇ-ମେଲ୍ ଠିକଣା: dharitriagamiasha@gmail.com

୧୦



ସର୍ବାଧିକ ଜନଗହଳି ବନ୍ଦର

- ୧- ସାଙ୍ଗାଲ ପୋର୍ଟ..... ସାଙ୍ଗାଲ
- ୨- ସିଙ୍ଗାପୁର ପୋର୍ଟ..... ସିଙ୍ଗାପୁର
- ୩- ସେନ୍‌ଟେଜ୍ ପୋର୍ଟ..... ଚାଇନା
- ୪- ନିଙ୍ଗୋ ପୋର୍ଟ..... ଚାଇନା
- ୫- ପୋର୍ଟ ଅଫ୍ ବୁୟାନ..... ସାଉଥ୍ କୋରିଆ
- ୬- ପୋର୍ଟ ଅଫ୍ ହାଙ୍ଗ..... ଚାଇନା
- ୭- ପୋର୍ଟ ଅଫ୍ ରୁଆଙ୍ଗଟୋ..... ଚାଇନା
- ୮- ପୋର୍ଟ ଅଫ୍ କିଙ୍ଗାଡ଼ା..... ଚାଇନା
- ୯- ପୋର୍ଟ ଅଫ୍ ବୁବାଇ..... ବୁବାଇ
- ୧୦- ପୋର୍ଟ ଅଫ୍ ଟିଆଞ୍ଜିନ..... ଚାଇନା

ଜାଣନ୍ତୁ ଦୁନିଆ

ଲୁହା ଦାନ୍ତ ଥିବା ଜୀବ



▶ ଦାନ୍ତ ସାଧାରଣତଃ କ୍ୟାଲସିୟମ୍‌ରେ ତିଆରି ହୋଇଥିବା ବେଳେ ଏହି ଜୀବର ଦାନ୍ତ ଆଇରନ୍ ବା ଲୁହା ଦାନ୍ତ ତିଆରି ହୋଇଥିବା ଏକ ବୈଜ୍ଞାନିକ ଗବେଷଣାକୁ ଜଣାପଡ଼ିଛି ।

▶ ଏହି ଭୟଙ୍କର ଜୀବଟି ନିଜ ଦାନ୍ତ ଦ୍ୱାରା ଅତି କଠିନ ଶିକାର ମଧ୍ୟ କରିପାରେ । ଏମିତିକି ଏହା ପଥରକୁ ମଧ୍ୟ ସହଜରେ ଦାନ୍ତରେ ଗୋବାଇ ଖାଇପାରେ । କେବଳ ଏତିକି ନୁହେଁ, ନିଜର ଶକ୍ତି ଦାନ୍ତ ପାଇଁ ଏହା ବଡ଼ ବଡ଼ ପଥରରେ ସୁଡ଼ଙ୍ଗ ମଧ୍ୟ କରିପାରେ ।

▶ ଏହା ଉଭୟ ସମୁଦ୍ର ଏବଂ ପୃଥିବୀ ଘାନ୍ତରେ ଦେଖିବାକୁ ମିଳେ ।

▶ ଏହା ଦେଖିବାକୁ ହାଲୁକା ଲାଲ୍ ଏବଂ ମାଟିଆ ରଙ୍ଗର ହୋଇଥିବା ବେଳେ ଏହାକୁ ହଠାତ୍ ଦେଖିଲେ ତଳେ ପଡ଼ିଥିବା ମାଂସ ପିଚ୍ଛୁଳାର ଭ୍ରମ ସୃଷ୍ଟି କରିଥାଏ ।

ପୃଥିବୀପୃଷ୍ଠରେ ଏଭଳି ଅନେକ ଜୀବ ଅଛନ୍ତି, ଯାହାର ବିଚିତ୍ର ଶାରୀରିକ ଗଠନ ମଣିଷକୁ ଆଶ୍ଚର୍ଯ୍ୟ କରିଥାଏ । ଠିକ୍ ସେଭଳି ଏକ ଜୀବ ହେଉଛି କ୍ରିପ୍ଟୋସିଟନ୍ ଷ୍ଟେଲେରି ବା ଓଷ୍ଟରିଂ ମିଟ୍‌ଲୋପ୍ । ଏହି ଜୀବର ଦାନ୍ତ ଲୁହା ଦାନ୍ତ ତିଆରି । ଜାଣିବା ଏହା ସମ୍ପର୍କରେ କିଛି ରୋଚକ ତଥ୍ୟ...



