



## ପୁଷ୍ଟିକର ଖାଦ୍ୟ ଏବଂ ଭିଟାମିନ୍ସର ଅଭାବ

କାରଣରୁ ଗଣିବାତ, ମସ୍ତିଷ୍କ ଓ ସ୍ୱାୟତ୍ତ ତନ୍ତ୍ର ବିକାର, ଦୁର୍ବଳତା, ହୃଦୟ, ହାଡ଼ ଏବଂ ଚର୍ମ ସମ୍ବନ୍ଧୀୟ ଅନେକ ମାରାତ୍ମକ ରୋଗ ଦେଖାଦେଉଥିବା ବେଳେ 50-80% ଲୋକ ଅପସୁଷ୍ଟିର ଶିକାର ହୋଇଥାନ୍ତି ।

ବଜାରରେ ବିକ୍ରି ହେଉଥିବା କେମିକାଲ୍ ଏବଂ ପ୍ରାଣୀ ଆଧାରିତ ପୋଷଣ ଏବଂ ଭିଟାମିନ୍ସ ଶରୀର ପାଇଁ କ୍ଷତିକାରକ ହେବା ସହିତ ସେଗୁଡ଼ିକ ମନୁଷ୍ୟ ଶରୀରର ପ୍ରକୃତି ଅନୁକୂଳ ହୋଇ ନ ଥାଏ ।

ପତଞ୍ଜଳିର ବୈଜ୍ଞାନିକମାନେ ବର୍ଷ ବର୍ଷ ଧରି ପ୍ରାକୃତିକ ଚେରମୂଳି ଉପରେ ଗବେଷଣା କରିବା ପରେ ଆପଣଙ୍କ ପାଇଁ ଆଣିଛନ୍ତି 100% ପ୍ରାକୃତିକ, ଅର୍ଗାନିକ୍ ଏବଂ ଉଦ୍ଭିଦ ଭିତ୍ତିକ ନ୍ୟୁଟ୍ରେଲା ନାଚୁରାଲ୍ ଭିଟାମିନ୍ସ ଏବଂ ନ୍ୟୁଟ୍ରେସ୍ୟୁଟିକାଲ୍ସର ସମ୍ଭାର



ମକା, ସଜନା ଓ ଏଲୋଭେରାରେ ପ୍ରସ୍ତୁତ ମସ୍ତିଷ୍କ, ସ୍ୱାୟତ୍ତ ତନ୍ତ୍ର ଓ ନିମ୍ନ ରକ୍ତଚାପ ବିକାର ପାଇଁ ଉପାଦେୟ ଭିଟାମିନ୍ ବି-12



ଲାଲଚେନ୍ ସହିତ ପ୍ରସ୍ତୁତ, ମାଂସପେଶୀ ସ୍ୱାସ୍ଥ୍ୟ ପାଇଁ ଉତ୍କୃଷ୍ଟ ଭିଟାମିନ୍ ଡି-26



ପାକଞ୍ଜ, ରୋଜହାତ୍ ନିର୍ଯ୍ୟାସ ଏବଂ ପ୍ରାକୃତିକ ମହୁର ଭସ୍ମରେ ପ୍ରସ୍ତୁତ, ଯାହା ରକ୍ତହୀନତା, ଦୁର୍ବଳତା ଓ ଲାଡ଼ିରୁ ଚକ୍ରାକ ଲାଭ ପ୍ରଦାନ କରିଥାଏ ଆଇରନ୍ କମ୍ପ୍ଲେକ୍ସ



ମୁକ୍ତା ପିଷ୍ଟି ଭସ୍ମ, ମୋତି ପିଷ୍ଟି ଓ ଶୈଳେୟରେ ପ୍ରସ୍ତୁତ, ଯାହା ଅସ୍ଥିଜଳ୍ପରତା, ସ୍ୱାସ୍ଥ୍ୟ କାର୍ଯ୍ୟକାରୀତା ଓ ପ୍ରାକୃତିକ ଅସ୍ଥି ସ୍ୱାସ୍ଥ୍ୟରେ ଉପାଦେୟ ବୋନ୍ ହେଲ୍ଥ



ଅଁଳା, ରୋଜହାତ୍ ଏବଂ କଖାରୁ ମଞ୍ଜି ନିର୍ଯ୍ୟାସରେ ପ୍ରସ୍ତୁତ, ଏଥିରେ ଅଧିକ ଆଣ୍ଟି-ଅକ୍ସିଡାଣ୍ଟ, ଇମ୍ୟୁନିଟି ବର୍ଦ୍ଧକ ଓ ବାର୍ଦ୍ଧକ୍ୟ ନିରୋଧୀ ସୁଶର୍ମା ଭିଟାମିନ୍ ସି ଆଣ୍ଟି ଜିକ୍



ସଜନା, ଅଁଳା ଓ ଅଶ୍ୱଗନ୍ଧାରେ ପ୍ରସ୍ତୁତ, ଏହା ଏକ ଆଣ୍ଟିଅକ୍ସିଡାଣ୍ଟ ଅଟେ, ଯାହା ହଜମ, ହୃଦ୍ ଓ ଶରୀରର କୋଲେଷ୍ଟରଲରେ ଉପାଦେୟ ନାଚୁରାଲ୍ ସ୍ପିରୁଲିନା



ଚିନ୍‌ସେନ୍, କୁର୍କୁମିନ ଓ ଗ୍ରୀନ୍ ଟିରେ ପ୍ରସ୍ତୁତ ଏକ ମଲ୍ଟି ଭିଟାମିନ୍, ହୃଦୟ, ଆଖି, ଅସ୍ଥି, ମସ୍ତିଷ୍କ ସ୍ୱାସ୍ଥ୍ୟ, ଶକ୍ତି ଓ ବର୍ଦ୍ଧିତ ଇମ୍ୟୁନିଟି ପାଇଁ ଉପାଦେୟ ଡେଲି ଆକ୍ଟିଭ୍



ସଜନା, ପାକଞ୍ଜ ଓ ସ୍ପିରୁଲିନାରେ ପ୍ରସ୍ତୁତ ଏହା ଏକ 100% ପ୍ରାକୃତିକ ଭିଟାମିନ୍ ବି କମ୍ପ୍ଲେକ୍ସ ବିକଳ୍, ଯାହା ମସ୍ତିଷ୍କ, ସ୍ୱାୟତ୍ତ କାର୍ଯ୍ୟ, ପାକସ୍ଥଳି ସ୍ୱାସ୍ଥ୍ୟ ଓ ବାତ ଦୋଷ ସମ୍ବନ୍ଧୀୟ ରୋଗରେ ଉପାଦେୟ ଡେଲି ଏନର୍ଜି



ଫ୍ଲାକ୍ସସିଡ୍, ସି ବକ୍‌ଥର୍ନ ସହିତ ଭିଟାମିନ୍ ଇରେ ପ୍ରସ୍ତୁତ, ହୃଦୟ, ଚର୍ମ ଓ ଆଖି ସ୍ୱାସ୍ଥ୍ୟ, ମସ୍ତିଷ୍କ, ସ୍ୱାୟତ୍ତ କାର୍ଯ୍ୟ ଓ ଇମ୍ୟୁନିଟିରେ ଉପାଦେୟ, ଏକ 100% ଅର୍ଗାନିକ୍, ନିରାମିଷ ଓ ମେରା ବିକଳ୍ ଅର୍ଗାନିକ୍ ଓମେଗା



ପ୍ରାଣୀ ଏବଂ କେମିକାଲ୍ ଆଧାରିତ ପ୍ରୋଟିନ୍ ପାଚନତନ୍ତ୍ର ଏବଂ ବୃକ୍କକୁ କ୍ଷତି ପହଞ୍ଚାଇପାରେ । ପ୍ରସ୍ତୁତ କରୁଛୁ ନ୍ୟୁଟ୍ରେଲା 100% ପ୍ରାକୃତିକ, ଅର୍ଗାନିକ୍, ଦୁଗ୍ଧ ଆଧାରିତ ପ୍ରୋଟିନ୍



ବଡ଼ି ବିଲଡିଂ ପାଇଁ ଅତ୍ୟନ୍ତ ଉପାଦେୟ, 90% ପ୍ରୋଟିନ୍, ପ୍ରାକୃତିକ ଭାବେ ହାସଲ କରାଯାଇଥିବା ବିସିଏଏ, ଆମିନୋ ଏସିଡ୍, ଗୁଣାମାଉନ, ହାତକୋଡ଼, ଭିଟାମିନ୍ ଡି ଓ ବି-12 ଇତ୍ୟାଦି ସହିତ, ମାଂସପେଶୀ ବୃଦ୍ଧି ପାଇଁ ଆଇସୋ ବେଦ



80% ପ୍ରୋଟିନ୍, 17 ପ୍ରାକୃତିକ ଚେରମୂଳି, 11 ପ୍ରାକୃତିକ ଏବଂ ବାୟୋ ଫର୍ମେଣ୍ଟେଡ୍ ଭିଟାମିନ୍ସ ଓ 12 ମିନେରାଲ୍ସ ସହିତ ସ୍ପାମିନା, ବକ ଓ ମାଂସପେଶୀ ବୃଦ୍ଧି ପାଇଁ ପ୍ରୋଟିନ୍‌ର 100% ନିରାମିଷ ବିକଳ୍ 100% ହେ ପର୍‌ଫର୍ମାନ୍ସ



ବଜାରରେ ସାଧାରଣତଃ ବିକ୍ରି ହେଉଥିବା ଗୁସ୍ତୁରି ଓ ମାଛ ଚର୍ମରେ ପ୍ରସ୍ତୁତ କୋଲାଜେନ୍ ପାଇଁ ଉତ୍କୃଷ୍ଟ ରୁକ୍ମନାରେ 2.5 ଗ୍ରାମ୍ ଅଧିକ ଫଳପ୍ରସ୍ତ । ବୁକ୍ସନ ମୁକ୍ତ, ସୁବସୁଲଭ ଏବଂ ଚିରସ୍ଥାୟୀ ରୁଚା ଚମକ ପାଇଁ କୋଲାଜେନପ୍ରାଶ



ପ୍ରୋଟିନ୍, କମ୍ପ୍ଲେକ୍ସ କାର୍ବୋହାଇଡ୍ରେଟ୍, 52 ଅତ୍ୟାବଶ୍ୟକ ପୋଷକ ତତ୍ତ୍ୱ, 11 ପ୍ରାକୃତିକ ଚେରମୂଳି, 12 ମିନେରାଲ୍, 11 ଭିଟାମିନ୍ ଏବଂ 18 ଅତ୍ୟାବଶ୍ୟକ ଆମିନୋ ଏସିଡ୍ ସହିତ, 100% ନିରାମିଷ ଏବଂ ପ୍ରାକୃତିକ ଓମେଗା (ସୁଗାର ଫ୍ରୀ)



ଭିଟାମିନ୍, ଗୁଡ଼ମାର, ରୋଜମାଘା, ଗାର୍ସିନିଆ, ମେଥ, ଡାଲଟିନି, ଏଲ୍-କାର୍ନିଟାଇନ୍, ଡାଏଟାରୀ ଫାଇବର, ଚାର୍ଡରିନ୍ ଓ ଅନ୍ୟାନ୍ୟ ଉପାଦାନରେ ପ୍ରସ୍ତୁତ, ମଧୁମେହ ରୋଗୀଙ୍କ ରକ୍ତ ଶର୍କରା ଓ ଓଜନ ନିୟନ୍ତ୍ରଣ ରଥା ସମ୍ପୂର୍ଣ୍ଣ ପୋଷଣ ପାଇଁ 100% ନିରାମିଷ ବିକଳ୍ ଡାଇବେଟିକ୍ କେୟାର



35% ପ୍ରୋଟିନ୍ 18 ଭିଟାମିନ୍ସ/ମିନେରାଲ୍, ଅଶ୍ୱଗନ୍ଧା, ସଜନା, ବୋସୱେଲିଆ, ଗୁଣାକୋମାଉନ, ଆଲମଶ, ଖଜୁରୀ ଓ ଚିଆ ମଞ୍ଜି ସହିତ 3 ଇନ୍ 1 ପୋଷଣ, ଯାହା ଆପଣଙ୍କୁ ଦେଖିଥାଏ ସମ୍ପୂର୍ଣ୍ଣ ପୋଷଣ ମେନ୍‌ସ ସୁପରଫୁଡ୍



22% ପ୍ରୋଟିନ୍, 20 ଭିଟାମିନ୍ସ/ମିନେରାଲ୍, ସଜନା, ଶଙ୍ଖପୁଷ୍ପା, ଶତାବର ଏବଂ ଗୁଣାକୋମାଉନ ସହିତ 3 ଇନ୍ 1 ପୋଷଣ, ଯାହା ମହିଳାଙ୍କୁ ଦେଖିଥାଏ ସମ୍ପୂର୍ଣ୍ଣ ପୋଷଣ ଓମେଗା ସୁପରଫୁଡ୍



4-12 ବର୍ଷ ବୟସର ବଡ଼କା ଶିଶୁଙ୍କ ସମ୍ପୂର୍ଣ୍ଣ ପୋଷଣ ପାଇଁ ଏକ ସବୁଜିତ ସପ୍ଟିମେଣ୍ଟ, 26% ପ୍ରୋଟିନ୍, ଅଶ୍ୱଗନ୍ଧା, ରୁକ୍ମସୀ, ଆଲମଶ, ଡାଲଟିନି, ଫ୍ଲାକ୍ସସିଡ୍ ଏବଂ ଗାଈ ଦୁଗ୍ଧ କ୍ୟାଲସିୟମ୍ ସହିତ ପ୍ରସ୍ତୁତ 3 ଇନ୍ 1 ପୋଷଣ କିଡ୍‌ସ ସୁପରଫୁଡ୍

### ଭାରତର ଜୁଣଳୀ, ତେଜସ୍ୱୀ ଏବଂ କର୍ମଠ ମୁବବର୍ଗଙ୍କ ପାଇଁ ଏକ ସୁବର୍ଣ୍ଣ ସୁଯୋଗ

ନ୍ୟୁଟ୍ରେଲା ନ୍ୟୁଟ୍ରିସନର ସ୍ୱଦେଶୀ, ସୁସ୍ଥ ଏବଂ ସମୃଦ୍ଧ ଭାରତ ଅଭିଯାନ ଅଧୀନରେ ଜିଲ୍ଲା ଏବଂ ତହସିଲ ସ୍ତରରେ ସେଲ୍ସ ଟିମ୍/ମେଡିକାଲ ଟିମ୍ (ଏମ୍.ଆର୍.) ଭାବେ ଆମ ସହିତ ଯୋଗ ଦିଅନ୍ତୁ । 3-5 ବର୍ଷର ବିକ୍ରୟ ଅଭିଜ୍ଞତା ତଥା ନିଜସ୍ୱ 2 ଚକିତ୍ସାଧାରୀ ସ୍ନାତକ ପ୍ରାର୍ଥୀମାନଙ୍କୁ ସାରା ଭାରତରେ ଖାଲି ଥିବା ସହସ୍ରାଧିକ ପଦବୀକୁ ପୂରଣ କରିବା ପାଇଁ ଆମନ୍ତ୍ରଣ କରାଯାଉଛି । ଅଧିକ ସୂଚନା ଏବଂ ଆବେଦନ କରିବା ପାଇଁ ଯୋଗାଯୋଗ କରନ୍ତୁ:

ନ୍ୟୁଟ୍ରେଲା ନ୍ୟୁଟ୍ରିସନ ପାଇଁ  
Email: recruitment@ruchisoya.com  
Email: nutrela@ruchisoya.com  
Website: www.nutrelanutrition.com

ପତଞ୍ଜଳି ଫୁଡ୍ ଭର୍ଟିକାଲ୍ ପାଇଁ  
Email: foodsales@patanjaliayurved.org  
Website: www.patanjaliayurved.org

ପତଞ୍ଜଳି ହର୍ବାଲ କସମେଟିକ୍ ଡିଭିଜନ ପାଇଁ  
Email: patanjaliherbalcosmetics@patanjaliayurved.org  
Website: www.patanjaliayurved.org

ବିସ୍କୁଟ୍ ଓ କନ୍‌ଫେକ୍ସନାରୀ ଡିଭିଜନ ପାଇଁ  
Email: biscuit\_confy@ruchisoya.com  
Website: www.ruchisoya.com

ଦ୍ରଷ୍ଟବ୍ୟ: ନ୍ୟୁଟ୍ରେଲା ଏବଂ ପତଞ୍ଜଳି ଗୁପ୍ତ ଡିଷ୍ଟ୍ରିବ୍ୟୁଟରଶିପ୍ ପାଇଁ ଆବେଦନ କରନ୍ତୁ: distributor@ruchisoya.com





## ରୋହିତ ଟେଷ୍ଟ ଅଧିନାୟକ

ଶ୍ରୀଲଙ୍କା ବିପକ୍ଷ ସିରିଜ ପୂର୍ବରୁ ରୋହିତ ଶର୍ମା ଭାରତୀୟ ଟେଷ୍ଟ କ୍ରିକେଟ ଦଳର ନୂଆ ଅଧିନାୟକ ମନୋନୀତ ହୋଇଛନ୍ତି।

# ୧୨ ୧୦

ରୁପ୍ୟ ପୂର୍ବରୁ ଅଭିନେତାଙ୍କ ହାତ ଧୁଆଉଥିଲେ ନେହା ଅଭିନେତ୍ରୀ ନେହା ଧୂପିଆ ଏକ କିସିଂ ସିନ୍ ପୂର୍ବରୁ ଅଭିନେତା ମହେଶ ମଞ୍ଜରେକରଙ୍କ ହାତ ୫ ଥର ଧୁଆଉଥିଲେ।

# ୨୩ରେ ୪୭ ରୁଥିଲେ ସାନି ମତଦାନ

## ଆଜି ତୃତୀୟ ପର୍ଯ୍ୟାୟ ଭୋଟ

**ଭୁବନେଶ୍ୱର, ୧୯/୨ (ବୁଧବୋ)** ଚଳିତ ପଞ୍ଚାୟତ ନିର୍ବାଚନର ତୃତୀୟ ପର୍ଯ୍ୟାୟ ଭୋଟଗ୍ରହଣ ରବିବାର ଅନୁଷ୍ଠିତ ହେବ। ଏ ନେଇ ସମସ୍ତ ପ୍ରଭୃତି ଶେଷ ହୋଇଛି। ଶନିବାର ସନ୍ଧ୍ୟା ସୁଦ୍ଧା ସମସ୍ତ ପୋଲିଂ ପାର୍ଟି ନିଜ ନିଜ ରୁଥିରେ ପହଞ୍ଚି ଯାଇଛନ୍ତି। ଏହି ପର୍ଯ୍ୟାୟରେ ୨୯ ଜିଲ୍ଲା ୬୩ ବ୍ଲକ ୧୭୧ ଜିଲ୍ଲା ପରିଷଦ ଜୋନର ୧୩୮୨ ପଞ୍ଚାୟତ ରେ ନିର୍ବାଚନ ଅନୁଷ୍ଠିତ ହେବ। ୧୮,୪୯୫ଟି ରୁଥିରେ ୫୬.୫୩ ଲକ୍ଷ ଜଣ ଭୋଟ ଦେବେ। ସେଥିମଧ୍ୟରୁ ୨୭୭୩ ସମ୍ବେଦନଶୀଳ ରୁଥି ରହିଛି। ସେହି ରୁଥିଗୁଡ଼ିକରେ କଡ଼ା ପୁରସ୍କା ବ୍ୟବସ୍ଥା ଗ୍ରହଣ କରାଯାଇଛି। ୧୭୧ ଜିଲ୍ଲା ପରିଷଦ ଜୋନରେ ୬୭୯ ଜଣ ପ୍ରାର୍ଥୀ ପ୍ରତିଦ୍ୱିତୀ କରୁଛନ୍ତି। ସକାଳ ୭ଟା ମତଦାନ ସାନି ମତଦାନ ହେବ।

### ପଞ୍ଚାୟତ ନିର୍ବାଚନ ହିଂସା

**ଭୁବନେଶ୍ୱର, ୧୯/୨ (ବୁଧବୋ)** ପୋଲିସ ମହାନିର୍ଦ୍ଦେଶକଙ୍କ କଡ଼ା ଚେତାବନୀ ପରେ ମଧ୍ୟ ପଞ୍ଚାୟତ ନିର୍ବାଚନ ହିଂସାକାଣ୍ଡ ଅଧିକାର ନାଁ ନେଉନାହିଁ। ଗାଁଗଣରେ ହିଂସାକାଣ୍ଡକୁ ନେଇ ଆତଙ୍କ ସୃଷ୍ଟି ହୋଇଛି। ଦୁଇଗୋଷ୍ଠୀ ମଧ୍ୟରେ ମାରପିଟ ଏବଂ ରୁଥି ଜବରଦଖାଳ ଏକ ସାଧାରଣ କଥାରେ ପରିଣତ ହୋଇଗଲାଣି। ନିଜ ସପକ୍ଷରେ ମତଦାନ ନ ଗଲେ ଗୋଟିଏ ଗୋଷ୍ଠୀ ଅନ୍ୟ ଗୋଷ୍ଠୀ ଉପରେ ଆକ୍ରମଣ କରିବାକୁ ପଛ ନାହାନ୍ତି। ଏପରି କି ନିର୍ବାଚନ ଦାୟିତ୍ୱରେ ଥିବା ସରକାରୀ କର୍ମଚାରୀ ମଧ୍ୟ ବାଦ୍ ପଡ଼ିନାହାନ୍ତି। ଗତ ଦୁଇଟି ପର୍ଯ୍ୟାୟରେ ହୋଇଥିବା ନିର୍ବାଚନକୁ ଏଭଳି ଚିତ୍ର ଆସିଛି। ଚଳିତ ପଞ୍ଚାୟତ ନିର୍ବାଚନ ୫ଟି ପର୍ଯ୍ୟାୟରେ ଅନୁଷ୍ଠିତ ହେଉଛି। ଇତିମଧ୍ୟରେ ୨ଟି ପର୍ଯ୍ୟାୟ ମତଦାନ ଶେଷ ହୋଇଛି। ଏହି ଦୁଇ ପର୍ଯ୍ୟାୟରେ ନିର୍ବାଚନକୁ ନେଇ ବିଭିନ୍ନ ସ୍ଥାନରେ ଗଣଗୋଳ ଏବଂ ହିଂସାକାଣ୍ଡ ଯୋଗୁ ୪୪ଟି ରୁଥିରେ ପୂର୍ଣ୍ଣସ୍ତରରେ ଭୋଟଗ୍ରହଣ କରାଯିବ। ଆସନ୍ତା ୨୩ ତାରିଖରେ ଉକ୍ତ ରୁଥିଗୁଡ଼ିକରେ ମତଦାନ କରାଯିବ ବୋଲି ରାଜ୍ୟ ନିର୍ବାଚନ କମିଶନରଙ୍କ କାର୍ଯ୍ୟାଳୟ

ପକ୍ଷରୁ ସୂଚନା ଦିଆଯାଇଛି। ରୁଥି ରିଟିଂ, ବାଲଟ ପେପର ନେଇଯିବା, ଭୋଟ ବାକ୍ସକୁ ଯୋଗ୍ୟକୁ ପିଲିବା, ରୁଥି ଜବରଦଖାଳ, ଗାଡ଼ି ଭଙ୍ଗାଭୁଙ୍ଗା, ମାରପିଟ ଭଳି ଘଟଣା ଘଟିଥିବା ରୁଥିଗୁଡ଼ିକରେ କିଛି ପଦକ୍ଷେପ ଗ୍ରହଣ କରି ପୁନଃ ମତଦାନ ହେବ। ଭୋଟଗ୍ରହଣ କେନ୍ଦ୍ରଗୁଡ଼ିକରେ କଡ଼ା ନିଜ ସପକ୍ଷରେ ମତଦାନ ନ ଗଲେ ଗୋଟିଏ ଗୋଷ୍ଠୀ ଅନ୍ୟ ଗୋଷ୍ଠୀ ଉପରେ ଆକ୍ରମଣ କରିବାକୁ ପଛ ନାହାନ୍ତି। ଏପରି କି ନିର୍ବାଚନ ଦାୟିତ୍ୱରେ ଥିବା ସରକାରୀ କର୍ମଚାରୀ ମଧ୍ୟ ବାଦ୍ ପଡ଼ିନାହାନ୍ତି। ଗତ ଦୁଇଟି ପର୍ଯ୍ୟାୟରେ ହୋଇଥିବା ନିର୍ବାଚନକୁ ଏଭଳି ଚିତ୍ର ଆସିଛି। ଚଳିତ ପଞ୍ଚାୟତ ନିର୍ବାଚନ ୫ଟି ପର୍ଯ୍ୟାୟରେ ଅନୁଷ୍ଠିତ ହେଉଛି। ଇତିମଧ୍ୟରେ ୨ଟି ପର୍ଯ୍ୟାୟ ମତଦାନ ଶେଷ ହୋଇଛି। ଏହି ଦୁଇ ପର୍ଯ୍ୟାୟରେ ନିର୍ବାଚନକୁ ନେଇ ବିଭିନ୍ନ ସ୍ଥାନରେ ଗଣଗୋଳ ଏବଂ ହିଂସାକାଣ୍ଡ ଯୋଗୁ ୪୪ଟି ରୁଥିରେ ପୂର୍ଣ୍ଣସ୍ତରରେ ଭୋଟଗ୍ରହଣ କରାଯିବ। ଆସନ୍ତା ୨୩ ତାରିଖରେ ଉକ୍ତ ରୁଥିଗୁଡ଼ିକରେ ମତଦାନ କରାଯିବ ବୋଲି ରାଜ୍ୟ ନିର୍ବାଚନ କମିଶନରଙ୍କ କାର୍ଯ୍ୟାଳୟ



ରାଷ୍ଟ୍ରପତି ରାମନାଥ କୋବିନ୍ଦ ପରିବାର ସହ ଶ୍ରୀମନ୍ଦିରରେ ମହାପ୍ରଭୁଙ୍କ ଦର୍ଶନ ସାରି ଫେରୁଛନ୍ତି।

# ମହାପ୍ରଭୁଙ୍କ ଦର୍ଶନ କଲେ ରାଷ୍ଟ୍ରପତି

**ଭୁବନେଶ୍ୱର (ବୁଧବୋ)/ ପୁରୀ ଅତିଥି, ୧୯/୨** ରାଷ୍ଟ୍ରପତି ରାମନାଥ କୋବିନ୍ଦ ଶନିବାର ୦୯:୨୦ ଦିନିଆ ଓଡ଼ିଶା ଗସ୍ତରେ ଆସିଛନ୍ତି। ବାୟୁସେନାର ଏକ ସ୍ୱତନ୍ତ୍ର ବିମାନରେ ରାଷ୍ଟ୍ରପତି ପରିବାର ସହ ଅପରାହ୍ନ ପ୍ରାୟ ୨ଟା ୩୦ରେ ଭୁବନେଶ୍ୱର ବିଜୁ ପଟ୍ଟନାୟକ ଅନ୍ତର୍ଜାତୀୟ ବିମାନବନ୍ଦରରେ ପହଞ୍ଚିଥିଲେ। ସେଠାରେ ତାଙ୍କୁ ରାଜ୍ୟପାଳ ପ୍ରଫେସର ଗଣେଶ ଲାଲ, ମୁଖ୍ୟମନ୍ତ୍ରୀ ନବୀନ

- ବିମାନବନ୍ଦରରେ ସ୍ୱାଗତ କଲେ ମୁଖ୍ୟମନ୍ତ୍ରୀ, ରାଜ୍ୟପାଳ
- ପରିବାର ସହ କଲେ ଗର୍ଭଗୃହ ଦର୍ଶନ
- ନୀଳଚକ୍ରରେ ଦକ୍ଷାହେଲାଇ ୧୪ ହାତିଆ ବାନା

ପଟ୍ଟନାୟକ, ମୁଖ୍ୟ ଶାସନ ସଚିବ ଓ ପୋଲିସ ଡିପି ପ୍ରମୁଖ ସ୍ୱାଗତ କରିଥିଲେ। ସେଠାରେ କିଛି ସମୟ କଥା ହୋଇ ରାଷ୍ଟ୍ରପତି ଓ ରାଜ୍ୟପାଳ ହେଲିକପ୍ଟର ଯୋଗେ ସିଧାସଳଖ ପୁରୀ ଗସ୍ତ କରିଥିଲେ। ପୁରୀ ପହଞ୍ଚିବା ପରେ ରାଷ୍ଟ୍ରପତି ସପତ୍ନୀଙ୍କ ଶ୍ରୀମନ୍ଦିରରେ ପ୍ରବେଶ କରି ମହାପ୍ରଭୁଙ୍କ ଦର୍ଶନ ଓ ସାନ୍ଧ୍ୟ ଲାଜ କରିଛନ୍ତି। ଶ୍ରୀମନ୍ଦିରରେ ମହାପ୍ରଭୁଙ୍କ ଦର୍ଶନ ସାରି ରାଷ୍ଟ୍ରପତି ପୁରୀରୁ ରାଜଭବନରେ ପହଞ୍ଚିଛନ୍ତି। ସେଠାରେ ସପରିବାର ରାତ୍ରିଯାପନ କରିବାର କାର୍ଯ୍ୟକ୍ରମ ରହିଛି। ରାଷ୍ଟ୍ରପତିଙ୍କ ନିର୍ଦ୍ଧାରିତ କାର୍ଯ୍ୟସୂଚୀରେ ୧୦ ମିନିଟ୍ ପୂର୍ବରୁ ଅପରାହ୍ନ ୩ଟା ୧୫ରେ ମହାମହିମ ପୁରୀ

# ପ୍ରକଳ୍ପ ବିରୋଧୀ, ଗ୍ରାମବାସୀ ମୁହାଁମୁହିଁ

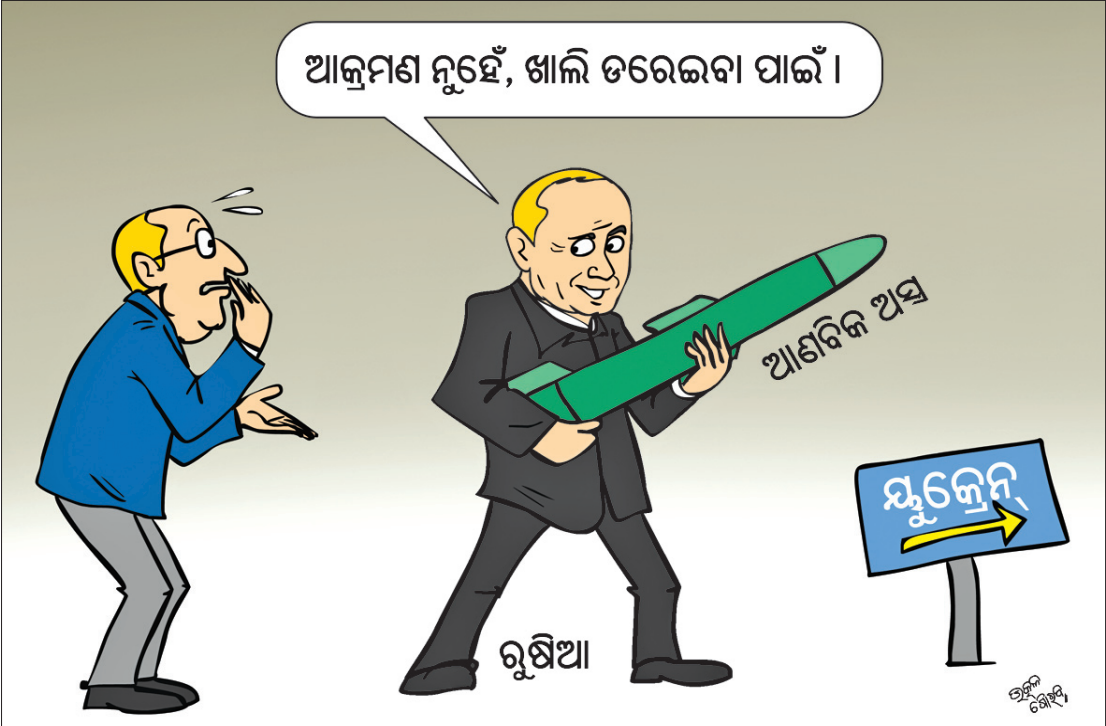
**ଭୁବନେଶ୍ୱର, ୧୯/୨ (ଡି.ଏନ୍.ଏ.)** ହାଇକୋର୍ଟର ୫ ଜଣିଆ କମିଟି ଶନିବାର ଜଗତସିଂହପୁର ଜିଲ୍ଲାର ଡିକ୍ରିଆ ଗସ୍ତରେ ଆସିଥିବା ବେଳେ ପୁନର୍ବାର ଭରେଜନାପୁର୍ଣ୍ଣ ପରିସ୍ଥିତି ସୃଷ୍ଟି ହୋଇଛି। ପ୍ରକଳ୍ପ ବିରୋଧୀ ଓ ଗ୍ରାମବାସୀ ମୁହାଁମୁହିଁ ହୋଇଛନ୍ତି। ଆକ୍ରମଣରେ ୫ ଜଣ ଆହତ ହୋଇଛନ୍ତି। ଖବର ପାଇ

**ଡିକ୍ରିଆରେ ପୁଣି ଭରେଜନା**

- ହାଇକୋର୍ଟଙ୍କ ନିର୍ଦ୍ଦେଶରେ ୫ ଜଣିଆ କମିଟି ଗସ୍ତରେ ଆସିଥିଲେ

ଘଟଣାସ୍ଥଳରେ ପାରାମ୍ପର ଅତିରିକ୍ତ ଆରକ୍ଷୀ ଅଧୀକାରୀ ନିର୍ମାଣ ଚଳେଇ ସେଠାଠା ଅଭୟଚାନ୍ଦ ପୁର ଆନା ଅଧିକାରୀ

ଜୀବନାନନ୍ଦ ଜେନା ପହଞ୍ଚି ପରିସ୍ଥିତିକୁ ନିୟନ୍ତ୍ରଣ କରିବା ସହ ଆହତଙ୍କୁ ଚିକିତ୍ସା ନିମନ୍ତେ ଡାକ୍ତରଖାନା ପଠାଇଛନ୍ତି। ହାଇକୋର୍ଟଙ୍କ ନିର୍ଦ୍ଦେଶକ୍ରମେ ପୂର୍ବରୁ ଡିକ୍ରିଆ ଗାଁରେ ପ୍ରଶାନ୍ତ କୁମାର ଜେନା, ଓମକାର ବେହେରା, ସୁନୀଲ କୁମାର ଦଳାଲ, ଅତିରିକ୍ତ ସରକାରୀ ଓଲିଲ ବେହେରା ମହାନ୍ତି ଓ ଜଗଜେଇ କଟିକିଆ ପହଞ୍ଚିଥିଲେ। ମା' ପୁଲଖାଳ ମନ୍ଦିରରେ ଏହି କମିଟି ସଦସ୍ୟ



## ଦ୍ୱିତୀୟ ପର୍ଯ୍ୟାୟରେ ୭୮.୩% ମତଦାନ

**ଭୁବନେଶ୍ୱର, ୧୯/୨ (ବୁଧବୋ)** ଶୁକ୍ରବାର ଶେଷ ହୋଇଥିବା ଦ୍ୱିତୀୟ ପର୍ଯ୍ୟାୟ ପଞ୍ଚାୟତ ନିର୍ବାଚନରେ ମୋଟ ୭୮.୩% ମତଦାନ ହୋଇଛି। ଏହି ପର୍ଯ୍ୟାୟରେ ସୁବର୍ଣ୍ଣପୁର ଜିଲ୍ଲାରେ ସର୍ବାଧିକ ୮୫.୬୭ ପ୍ରତିଶତ ମତଦାନ ହୋଇଥିବାବେଳେ ଗଞ୍ଜାମ ଜିଲ୍ଲାରେ ସର୍ବନିମ୍ନ ୬୪.୮୬ ପ୍ରତିଶତ ମତଦାନ ହୋଇଛି ବୋଲି ରାଜ୍ୟ ନିର୍ବାଚନ କମିଶନରଙ୍କ କାର୍ଯ୍ୟାଳୟ ପକ୍ଷରୁ ସୂଚନା ଦିଆଯାଇଛି। ଶନିବାର ରାଜ୍ୟ ନିର୍ବାଚନ କମିଶନରଙ୍କ ସଚିବ ରବୀନ୍ଦ୍ର ସାହୁ ଏ ସମ୍ପର୍କରେ

**ଆଜିର ସମ୍ବାଦକାରୀ**  
ନିର୍ଯ୍ୟାତନାର ଲକ୍ଷ୍ୟ ତାଲିକା

# ୟୁକ୍ଲେନ୍‌ଙ୍କ ଶକ୍ତି ପ୍ରଦର୍ଶନ

**ମସ୍କୋ/ପୁନିକ୍, ୧୯/୨** ୟୁକ୍ଲେନ୍ ସକ୍ଷମତା ପରୀକ୍ଷା କରିଛି। କ୍ରିମିଆ ଅଧିକାରଣ ପୂର୍ଣ୍ଣ ପରାସ୍ତ ହେବା ପରେ ଶନିବାର ଚିନ୍ତା-ଚିନ୍ତା ବନ୍ଦର ଏବଂ ବୁଡ଼ାକାହାଜକୁ ସବୁ ବାଲିଷ୍ଟିକ୍ ମିଶାଇଲ ନିଜ ଲକ୍ଷ୍ୟ ଭେଦ କରିଛି। ତେଣୁ ପ୍ରଦର୍ଶନର ଉଦ୍ଦେଶ୍ୟ ସାଧିତ ହୋଇଥିବା କ୍ରେମ୍ଲିନ୍ ପକ୍ଷରୁ ଜାରି ଏକ ବିବୃତିରେ କୁହାଯାଇଛି। ୟୁକ୍ଲେନ୍ ରାଷ୍ଟ୍ରପତି ଭାଷିନି ପୁଟିନ୍‌ଙ୍କ ନିର୍ଦ୍ଦେଶକ୍ରମେ ଦେଶର ସେନା ସମ୍ପର୍କରେ ସହ ହାଇପରସୋନିକ୍, କ୍ରୁକ୍ ଓ ଆଣବିକ ଶକ୍ତିସମ୍ପନ୍ନ ବାଲିଷ୍ଟିକ୍ ମିଶାଇଲଗୁଡ଼ିକର ପରୀକ୍ଷା କରିଛି। ପ୍ରଥମ ପର୍ଯ୍ୟାୟରେ ୟୁକ୍ଲେନ୍‌ଗୁଡ଼ିକର ପରୀକ୍ଷା କରାଯାଇଥିବାବେଳେ ଦ୍ୱିତୀୟ ପର୍ଯ୍ୟାୟରେ ଆକ୍ରମଣର କବାଦ ଦେବା ପାଇଁ ନିଷିଦ୍ଧ

ଯୋଷିତ ରଣନୈତକ ଅସ୍ତ୍ରଗୁଡ଼ିକୁ ବ୍ୟବହାର କରାଯାଇଥିଲା। କୃଷ୍ଣସାଗର ଓ ଉତ୍ତର ସାଗରରେ ନୈସେନା ଓ ସ୍ତ୍ରାଟେଜିକ୍ ପୋର୍ସିଭ ପ୍ରଦର୍ଶନକୁ ତ୍ୱରିତ୍ୱେନ କରି ଶତ୍ରୁ ପକ୍ଷକୁ ଚାଟୋଟ କରିବାର ରଣନୀତି ସଫଳ ହୋଇଥିବା ୟୁକ୍ଲେନ୍ ସେନା ମୁଖ୍ୟ ଭଲେରି ଗେରାସିମୋଭ୍ ଏକ

ଟେଲିଭିଜନ ବାର୍ତ୍ତାରେ ପୁଟିନ୍‌ଙ୍କୁ ଜଣାଇଛନ୍ତି। ମୁକ୍ତିପ୍ରାପ୍ତ ହେବା ପୂର୍ବରୁ କ୍ରେମ୍ଲିନ୍‌ର ସିନୁଏଟିଭ୍ ରୁଲ୍‌ରେ ରହି ସମ୍ପୂର୍ଣ୍ଣ ସମରାଜ୍ୟାସକ୍ତ ଅନୁଧ୍ୟାନ କରିଥିଲେ। ପୁଟିନ୍‌ଙ୍କ ସହ ବେଲାରୁଷ ରାଷ୍ଟ୍ରପତି ଆଲେକ୍ସାଣ୍ଡର ଲୁକାଶେଙ୍କୋ ମଧ୍ୟ ଉପସ୍ଥିତ ଥିଲେ।



ୟୁକ୍ଲେନ୍ ପକ୍ଷରୁ ଶନିବାର ସମରାଜ୍ୟାସ ବେଳେ ଲାନ୍ସିଂଗ୍-କେ ମିଶାଇଲ ଉଡ଼େଇଥିବା ଦୃଶ୍ୟ।

## Sparky

Sab Dekhenge!

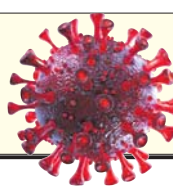
- JEANS
- SHIRTS
- LOWERS
- T-SHIRTS

For Trade Enquiries : Wholesalers, Departmental Stores & Showrooms  
Email: jksparky@gmail.com | www.sparkyjeans.in

Download Sparky Jeans App From: Google Play & App Store

facebook.com/sparkyclothing  
instagram.com/sparkyjeans





ଆକ୍ରାନ୍ତ	ମୃତ୍ୟୁ	ଆରୋଗ୍ୟ
୪୨,୨୮,୦୫,୧୮୧	୫୮,୯୫,୭୩୬	୩୪,୭୫,୭୦,୩୬୯
୪,୨୮,୦୨,୫୦୫	୫,୧୧,୨୬୨	୪,୨୦,୩୭,୫୩୬
୧୨,୮୧,୯୮୯	୮୯୯୪(+୫୩)	୧୨,୬୭,୧୦୯

ଶନିବାର ରାତି ୧୦ଟା ସୁଦ୍ଧା (+ ଅନ୍ୟ ରୋଗରେ କରୋନା ଆକ୍ରାନ୍ତ ମୃତ୍ୟୁ)  
 ତଥ୍ୟ: <https://www.worldometers.info/coronavirus/> ଏବଂ ଓଡ଼ିଶା ସରକାର



ରାଷ୍ଟ୍ରପତି ରାମନାଥ କୋବିନ୍ଦ ଶନିବାର ଭୁବନେଶ୍ୱର ବିଜୁ ପଟ୍ଟନାୟକ ଅନ୍ତର୍ଜାତୀୟ ବିମାନବନ୍ଦରରେ ପହଞ୍ଚିବା ପରେ ରାଜ୍ୟପାଳ ପ୍ରଫେସର ଗଣେଶ ଲାଲ ଓ ମୁଖ୍ୟମନ୍ତ୍ରୀ ନବୀନ ପଟ୍ଟନାୟକ ତାଙ୍କୁ ସ୍ୱାଗତ କରୁଛନ୍ତି।



ଅପରାହ୍ନରେ ପୁରୀ ଗ୍ରୀମନିରକୁ ଯାଉଛନ୍ତି ରାଷ୍ଟ୍ରପତି ରାମନାଥ କୋବିନ୍ଦ, ପତ୍ନୀ ସଦିତା କୋବିନ୍ଦ ଓ ଅନ୍ୟମାନେ।

# ୫ ଦିନିଆ ରିମାଣ୍ଡରେ ନକଲି ଡାକ୍ତର ରମେଶ ୩୦ ବର୍ଷର କଳାକାରମାନଙ୍କ ରୁମର ଖୋଜିବ ପୋଲିସ

ଭୁବନେଶ୍ୱର, ୧୯/୨(ବୁଧବେ)



ସମ୍ପର୍କିତ ହାତେଇବା ପାଇଁ ବିଭିନ୍ନ ରାଜ୍ୟର ଏକାଧିକ ମହିଳାଙ୍କୁ ବିବାହ କରି କେଲରେ ଥିବା ନକଲି ଡାକ୍ତର ରମେଶ ଚନ୍ଦ୍ର ସ୍ୱାଇଁ ଶନିବାର ରିମାଣ୍ଡରେ ଆସିଛନ୍ତି। ମହିଳା ଥାନା ପୋଲିସ ଖାରପଡ଼ା କେଲରୁ ତାଙ୍କୁ ୫ଦିନିଆ ରିମାଣ୍ଡରେ ଆଣି ପଚରାଉଚରା ଜାରି ରଖିଛି। ପୋଲିସ ତାଙ୍କୁ ୫ଦିନିଆ ରିମାଣ୍ଡରେ ଆଣିବାକୁ କୋର୍ଟରେ ଆବେଦନ କରିଥିଲା। ହେଲେ କୋର୍ଟ ୫ଦିନ ରିମାଣ୍ଡରେ ନେବାକୁ ଅନୁମତି ଦେଇଥିଲେ। ଅଭିଯୁକ୍ତ ରମେଶଙ୍କୁ ଆଣି କମିଶନରେଟ୍ ପୋଲିସ ଘନ ଘନ କେରା କରୁଛି। ରମେଶଙ୍କ ନିର୍ଦ୍ଦେଶ ମହିଳା ଥାନା ଓ ଖଣ୍ଡଗିରି ଥାନାରେ ୨ଟି ମାମଲା ରୁଜୁ ହୋଇଛି। ଏହା ବ୍ୟତୀତ ରାଜ୍ୟର ବିଭିନ୍ନ ସ୍ଥାନରୁ ତାଙ୍କ ବିରୋଧରେ ୧୧ଟି ଠକେଇ

ଅଭିଯୋଗ ପୋଲିସ ପାଖରେ ପହଞ୍ଚିଲାଣି। ସେ ବିବାହ କରିଥିବା ଜଣେ ମହିଳାଙ୍କଠାରୁ ଡେଭିଡ୍ ଓ କ୍ରେଡିଟ୍ କାର୍ଡ ଜରିଆରେ ପ୍ରାୟ ୨୦ ଲକ୍ଷ ଟଙ୍କା ନେଇଯାଇଥିବା ମଧ୍ୟ ଅଭିଯୋଗ ଆସିଛି। ତେବେ ଅଭିଯୁକ୍ତ ରମେଶ ଏକାକୀ ଏଡେ କଳାକାରମାନା କିପରି କେଲ ତାହାକୁ ନେଇ ପ୍ରଶ୍ନାଚରଣ ସୃଷ୍ଟି ହୋଇଛି। ଏହି ଘଟଣାରେ ତାଙ୍କ ସହ ଆଉ

କେତେଜଣ ସମ୍ପୃକ୍ତ ଥିବା ଚର୍ଚ୍ଚା ହେଉଛି। ଅନ୍ୟପକ୍ଷରେ ପୋଲିସ ଏହି ରିମାଣ୍ଡ ଅବଧି ସମୟରେ ରମେଶଙ୍କ ଏକାଧିକ ରୁମର ଖୋଜିବାକୁ ଆଣା ରଖିଛି। ରମେଶ ୩୦ ବର୍ଷରେ ପ୍ରକୃତରେ କେତେଜଣ ମହିଳାଙ୍କୁ ଜାଲରେ ଫସାଇ ବିବାହ କରିଛନ୍ତି, ଠକେଇ ଟଙ୍କା କେଉଁଠି ନିବେଶ କରିଛନ୍ତି, ପ୍ରାକ୍ତରୁ ହାତେଇଥିବା ସୁନାଗହଣା ସବୁ କେଉଁଠି ରଖିଛନ୍ତି, ଆଗାମୀ ଦିନରେ ସେ ଆଉ କେତେଜଣଙ୍କୁ ବିବାହ କରିବାକୁ ଚାହେଁତ ରଖିଥିଲେ, ତାଙ୍କ ସହ ଏହି ଠକାମିରେ ଆଉ କେଉଁମାନେ ସମ୍ପୃକ୍ତ ଅଛନ୍ତି, ଏମିତିବିଏସ୍ରେ ନାନା ଲେଖାଲିଖି ନିର୍ଦ୍ଦେଶ ସେ ଆଉ କେତେ ଜଣଙ୍କୁ ଠକେଇ ପ୍ରକୃତି ବିଭିନ୍ନ ପ୍ରଶ୍ନ ତଥା ଦିଗକୁ ନେଇ ପୋଲିସ ଚିନ୍ତା ଚାକ୍ତରୁ ତଥ୍ୟ ହାସଲ କରିବା ରମେଶ ରାଜ୍ୟ ବାହାରେ

ଫାର୍ମ ହାଉସ ଖୋଲିଥିବା ମଧ୍ୟ ପୋଲିସ ସୁରାକ ପାଇଛି। ତେବେ ଆବଶ୍ୟକତା ପୂର୍ବକ ପୋଲିସ ଚିନ୍ତା ବାହାର ରାଜ୍ୟକୁ ଚଳେ ପାଇଁ ଯିବ ବୋଲି ଭୁବନେଶ୍ୱର ଡିପିଓ ଅଧିକାରୀଙ୍କର ଦାବୀ ଗଣମାଧ୍ୟମକୁ କହିଛନ୍ତି। ଭଲ୍ଲେଖାଯୋଗ୍ୟ, ଅଭିଯୁକ୍ତ ରମେଶ ବିଭିନ୍ନ ମାଗ୍ନିଫିକାନ୍ସ ଯାଇଁ ଏବଂ ସୋସିଆଲ୍ ମିଡିଆରୁ ଉଚ୍ଚଶିକ୍ଷା ମହିଳାଙ୍କୁ ଫସାଇ ବିବାହ କରୁଥିଲେ। ଏହାପରେ ସେମାନଙ୍କଠାରୁ ଟଙ୍କା, ସୁନା ଓ ସମ୍ପତ୍ତି ଛୁଡ଼ୁଥିଲେ। ତେବେ ରମେଶଙ୍କ ଦ୍ୱାରା ପ୍ରଚାରଣର ଶିକାର ହୋଇଥିବା ଦିଲ୍ଲୀର ଜଣେ ମହିଳା ଗତବର୍ଷ ଜୁଲାଇରେ ଭୁବନେଶ୍ୱର ମହିଳା ଥାନାରେ ଅଭିଯୋଗ କରିବା ପରେ ତାଙ୍କୁ ଚିରଫ ପାଇଁ କମିଶନରେଟ୍ ପୋଲିସ ଆଣି ଭିଡ଼ିଥିଲା।



## ତେଜସ୍ୱିତା ମିସେସ୍ ଇଣ୍ଡିଆ ଦ୍ୱିତୀୟ ରତନସଂପଦ ଭୁବନେଶ୍ୱର, ୧୯/୨(ବୁଧବେ)

ସର୍ବଭାରତୀୟସ୍ତରରେ ଆୟୋଜିତ ଗ୍ଲାମର୍ ମିସେସ୍ ଇଣ୍ଡିଆ (ଜିରେ ସାଇକ) ପ୍ରତିଯୋଗିତାରେ ଓଡ଼ିଶାର ତେଜସ୍ୱିତା ମହାପାତ୍ର ଦ୍ୱିତୀୟ ରତନସଂପଦ ହୋଇ ରାଜ୍ୟ ପାଇଁ ଗର୍ବ ଓ ଗୌରବ ଆଣିଛନ୍ତି। ଗତ ଜାନୁଆରୀରେ ଭୁବନେଶ୍ୱରଠାରେ ଅନୁଷ୍ଠିତ ଏହି ପ୍ରତିଯୋଗିତାର ଏକ ପର୍ଯ୍ୟାୟରେ ଅନ୍ୟ ପ୍ରତିଯୋଗୀଙ୍କୁ ପଛରେ ପକାଇ ତେଜସ୍ୱିତା ଯୋଗ୍ୟତା ପର୍ଯ୍ୟାୟକୁ ଉତ୍ତୀର୍ଣ୍ଣ ହୋଇଥିଲେ। ଚଳିତ ମାସରେ ଗୋଆରେ ଆୟୋଜିତ ଜାତୀୟସ୍ତରୀୟ ପ୍ରତିଯୋଗିତାରେ ସମ୍ପୂର୍ଣ୍ଣ ୬୦ଜଣ ପ୍ରତିଯୋଗୀ ଭାଗନେଇଥିଲେ। ପ୍ର.ଜଳି, ଯୋଗ୍ୟତା, ଜାତୀୟ ପୋଷାକ, ପ୍ରଶ୍ନୋତ୍ତର ଇତ୍ୟାଦି ପର୍ଯ୍ୟାୟରେ ପ୍ରତିଯୋଗୀମାନଙ୍କ ମଧ୍ୟରେ କଡ଼ା ମୁକାବିଲା ହୋଇଥିଲା। ଏଥିରେ ମଧ୍ୟ ତେଜସ୍ୱିତା ଭଲ ପ୍ରଦର୍ଶନ କରି ଫାଇନାଲ ପର୍ଯ୍ୟାୟକୁ ଉତ୍ତୀର୍ଣ୍ଣ ହୋଇଥିଲେ। ପରେ ସେ ଫାଇନାଲରେ ଚମତ୍କାର ପ୍ରଦର୍ଶନ ସହ ଦ୍ୱିତୀୟ ରତନସଂପଦ ଟାଇଟଲ ଅର୍ଜନ କରିବାରେ ସଫଳ ହୋଇଥିଲେ। ସେ କଟକର ଡଗରପଡ଼ା ନିବାସୀ ବରିଷ୍ଠ ଆଇନଜୀବୀ ଗୋକୁଳାନନ୍ଦ ମହାପାତ୍ର ଏବଂ ଅନୁଷ୍ଠାନ ମହାପାତ୍ରଙ୍କ କନିଷ୍ଠ କନ୍ୟା। ପରବର୍ତ୍ତୀ ସମୟରେ ବିଶ୍ୱସ୍ତରୀୟ ପ୍ରତିଯୋଗିତାରେ ଭାଗନେବା ପାଇଁ ନିଜକୁ ପ୍ରସ୍ତୁତ କରୁଛନ୍ତି ବୋଲି ତେଜସ୍ୱିତା କହିଛନ୍ତି।

**621, Janpath**

**13 years**

**OF LIMITLESS CHOICES**

ON 21<sup>ST</sup> FEBRUARY, OUR SAHEED NAGAR FLAGSHIP STORE COMPLETES 13 YEARS OF DELIGHTING YOU, WITH OUR WIDE RANGE OF EXQUISITELY CRAFTED JEWELLERY.

**50% OFF**

ON GOLD & DIAMOND JEWELLERY M/C

OFFER VALID @ 621, SAHEED NAGAR, JANPATH; CHANDRASEKHARPUR, PATIA & CANTONMENT ROAD, CUTTACK SHOWROOMS

**BHUBANESWAR : 621, Saheed Nagar, Janpath**

Stores also at

<b>BHUBANESWAR</b> 309 District Centre, Chandrasekharpur	<b>BERHAMPUR</b> Venkatraju Arcade, Sano Bazar	<b>CUTTACK</b> 558/834, Cantonment Road	<b>JHARSUGUDA</b> Sarbahal Road, Jharsuguda	<b>ROURKELA</b> Kesar Bhawan, Main Road
--	--	---	---	---

NOWHERE ELSE

Toll Free: 1800 3131 777 | Follow us:

**KHIMJI** Jewellers since 1936



ମହିଳା ବସ୍ ପୁଣି ଚଳାଅ ଓଏସଆରଟିସିକୁ ପରିବହନ ବିଭାଗର ନିର୍ଦ୍ଦେଶ

ଯାକପୁର ଅଫିସ୍, ୧୯୨: ଭୁବନେଶ୍ୱର-କଟକ ସହର ମଧ୍ୟରେ ମହିଳାଙ୍କ ପାଇଁ ସ୍ୱତନ୍ତ୍ର ଭାବେ ବସ୍ ଚଳାଚଳରେ ଓଏସଆରଟିସି ଅନୁମତିପତ୍ରା କରାଯାଇ କେତେକ ମହିଳା କର୍ମଚାରୀଙ୍କ ଅଭିଯୋଗକୁ ଭିତ୍ତିକରି ଭୁବନେଶ୍ୱର ଓଏସଆରଟିସିର କେତେକ ମାଧ୍ୟମିକ ବସ୍ ଚଳାଚଳ ଓ ପରିବହନ ବିଭାଗର ଅନୁମତିପତ୍ରା ମାଗିଛନ୍ତି ଏହାସହିତ ପୁଣି ସ୍ୱତନ୍ତ୍ର ଭାବେ ମହିଳା ବସ୍ ଚଳାଚଳ କରାଯାଉଥିବା ବିଭାଗ ପକ୍ଷରୁ ଓଏସଆରଟିସିକୁ ଗତ ୧୫ ତାରିଖରେ ନିର୍ଦ୍ଦେଶ ଦିଆଯାଇଛି ଯଦି ସରକାରଙ୍କ ବିଭିନ୍ନ ବିଭାଗ ଏବଂ ଅନ୍ୟାନ୍ୟ ଅନୁଷ୍ଠାନରେ କାର୍ଯ୍ୟରେ ସମ୍ପୂର୍ଣ୍ଣ ପ୍ରାଧାନ, ରାଜଲକ୍ଷ୍ମୀ ବିଶ୍ୱାଳ, ଧରିତ୍ରୀ ମିଶ୍ର, ମିନତି କୋଟ୍ଟା ପ୍ରମୁଖଙ୍କ ଅଭିଯୋଗ ଅନୁଯାୟୀ ଦିଲ୍ଲୀ ନିର୍ଦ୍ଦେଶ ପରେ ମହିଳାମାନଙ୍କ ପାଇଁ ସ୍ୱତନ୍ତ୍ର ବସ୍ ଚଳାଚଳ କରୁଥିଲା ମହିଳାଙ୍କ ସ୍ୱରାଜ୍ୟ ପାଇଁ ବିଚିତ୍ର ପଦକ୍ଷେପ ଯୋଗୁଁ ସମ୍ପୂର୍ଣ୍ଣ କର୍ମଚାରୀମାନେ ମୁଖ୍ୟମନ୍ତ୍ରୀଙ୍କ ନିକଟରେ କୃତଜ୍ଞତା ଜାପାଦ କରିଥିଲେ କିନ୍ତୁ ଦୁର୍ଭାଗ୍ୟବଶତଃ ଏହି ବସ୍ ଚଳାଚଳ ବନ୍ଦ ହେବା ଯୋଗୁଁ ମହିଳା କର୍ମଚାରୀମାନେ ବିଭିନ୍ନ ସମସ୍ୟାର ସମ୍ମୁଖୀନ ହେଉଛନ୍ତି ତେଣୁ ବିଳମ୍ବ ନ କରି ପୁଣି ମହିଳା ସ୍ୱତନ୍ତ୍ର ବସ୍ ଚଳାଚଳ କରିବାକୁ ସେମାନେ ବିଭାଗ ନିକଟରେ ଅନୁରୋଧ କରିଥିଲେ।

ଅପମିଶ୍ରିତ ମସଲା କାରଖାନାରେ ଚଢ଼ାଉ

କଟକ ସଦର, ୧୯୨୨(ଡି.ଏନ୍.ଏ.)

କଟକ ଜିଲ୍ଲା ୪୨ ମୌଜା ଥାନା ଅନ୍ତର୍ଗତ ଦିବାପାଟଣାରେ ଥିବା ଏକ ଅପମିଶ୍ରିତ ମସଲା କାରଖାନା ଶନିବାର ଠାରୁ କରାଯାଇଛି। ସ୍ଥାନୀୟ ପୋଲିସ୍ ଓ କଟକ ଖାଦ୍ୟ ନିରାପତ୍ତା ବିଭାଗ ପକ୍ଷରୁ ମିଳିତ ଚଢ଼ାଉ କରାଯାଇ ୫ କୁଇଣ୍ଟାଲରୁ ଊର୍ଦ୍ଧ୍ୱ ଅପମିଶ୍ରିତ ଲଙ୍କାଗୁଣ୍ଡ, ହଳଦାଗୁଣ୍ଡ, ମକା, ଧନିଆ, ଜିରାଗୁଣ୍ଡ ସହ କଞ୍ଚାମାଲ ଓ ଯନ୍ତ୍ରାଂଶ ଜବତ କରାଯାଇଛି। ଏହାପରେ କାରଖାନାକୁ ସିଲ୍ କରାଯିବା ସହ ୪୨ ମୌଜା ଥାନାରେ ଏକ ମାମଲା(ନଂ.୨୭/୨୨) ରୁଜୁ ହୋଇଛି। ଏହି ଘଟଣାରେ କାରଖାନା ମାଲିକ କଟକ ମଧୁପାଟଣା ଥାନା ଅନ୍ତର୍ଗତ କାଳିଙ୍ଗ ଗ୍ରାମର ଅଜୟ ଦାସ(୫୦)କୁ ପଚରାଉଚରା କରାଯାଉଥିବା ଥାନାଧିକାରୀ ଅନିତା ସାହୁ କହିଛନ୍ତି। ମିଳିଥିବା ସୂଚନା ଅନୁଯାୟୀ, ୨୦୧୪ରୁ ଅଜୟ ଉକ୍ତ କାରଖାନା ଖୋଲି ବ୍ୟବସାୟ କରିଆସୁଥିଲେ। ସେଠାରେ ବିଭିନ୍ନ ମସଲାକୁ ଅପମିଶ୍ରିତ କରାଯିବା ପରେ ପ୍ୟାକ୍ କରି ବିକ୍ରୟ ପାଇଁ ପଠାଯାଉଥିଲା। ଏ ସମ୍ପର୍କରେ

ମସଲାରେ ମିଶାଯାଉଥିଲା ପୋକରା ଚାଉଳ, କେମିକାଲ



ଖବର ମିଳିବା ପରେ ସନ୍ଧ୍ୟାରେ ଏହିପରି ଚଢ଼ାଉ ଘଟେଇ, କଟକ ଖାଦ୍ୟ ନିରାପତ୍ତା ଅଧିକାରୀ ରାଜେଶ କୁମାର ସାହୁ ଓ ଥାନାଧିକାରୀ ସାହୁଙ୍କ ସମେତ ପୋଲିସ୍ ଟିମ୍ ସେଠାରେ ଚଢ଼ାଉ କରିଥିଲା। ଯାଞ୍ଚବେଳେ ସେଠାରେ ପୋକରା ଚାଉଳ ଓ କେମିକାଲ ରୁକ୍ଷ ମିଶାଯାଇ ଲଙ୍କା, ହଳଦା, ଜିରାଗୁଣ୍ଡ ପ୍ରଭୃତ ହେଉଥିବା ଜଣାପଡ଼ିଥିଲା। ହେଲେ ଏହି ସାମଗ୍ରୀ କେଉଁ ସ୍ଥାନକୁ ପଠାଯାଉଥିଲା ସେ ସମ୍ପର୍କରେ କିଛି ଜଣାପଡ଼ି ନାହିଁ।

୫ ୫ କୁଇଣ୍ଟାଲରୁ ଊର୍ଦ୍ଧ୍ୱ ମସଲା ଜବତ କାରଖାନା ସିଲ୍, ମାଲିକ ଅଟକ ଏଥିସହ କଟକ ସାମଗ୍ରୀ ନିୟନ୍ତ୍ରଣ ପକ୍ଷରୁ ପାଇଁ ଭୁବନେଶ୍ୱରସ୍ଥିତ ଲାବରେଟୋରୀକୁ ପଠାଯିବ ବୋଲି ଏହିପରି ଘଟଣା କହିଛନ୍ତି। ସୂଚନାଯୋଗ୍ୟ, ଗତ କିଛି ମାସ ମଧ୍ୟରେ କଟକ ଜିଲ୍ଲାର ବିଭିନ୍ନ ଥାନା ଅଞ୍ଚଳରେ ଚଢ଼ାଉ କରାଯାଇ ନକଲି ସିମେଣ୍ଟ, ଜର୍ଦ୍ଦୀ, ଅପମିଶ୍ରିତ ସସ୍, ମସଲା, ଘିଅ ଓ ତେଲ କାରଖାନା ଠାରୁ କରାଯାଇଛି। ସେଠାରୁ ବିଦୁଳ ପରିଚାଳନା ନକଲି ଓ ଅପମିଶ୍ରିତ ସାମଗ୍ରୀ ମଧ୍ୟ ଜବତ ହୋଇଛି। କେତେକ ଘଟଣାରେ କାରଖାନା ମାଲିକଙ୍କୁ ଗିରଫ କରାଯାଇଛି। କାରଖାନା ମାଲିକମାନେ ଅଧିକ ଲାଭ ଆଶାରେ ଅପମିଶ୍ରିତ ସାମଗ୍ରୀ ବିକ୍ରି କରି ଲାଭବାଦୀ ହେଉଥିବାବେଳେ ଲୋକମାନେ ଏହାକୁ ଖାଇ ରୋଗରେ ପଡ଼ୁଛନ୍ତି। ହେଲେ ପୋଲିସ୍ ଏହି ବେଆଇନ କାରବାରକୁ ସମ୍ପୂର୍ଣ୍ଣ ରୋକିବାରେ ବିଫଳ ହେଉଛି।

ଧାର୍ଯ୍ୟ ସମୟ ପୂର୍ବରୁ ୧୦୦ ମିଲିୟନ ଟଙ୍କା ପଣ୍ୟ କାରବାର

ପାରାଦୀପ, ୧୯୨୨(ସ.ପ୍ର.) ଦେଶର ୨ୟ ବୃହତ୍ ବନ୍ଦର ଭାବେ ପରିଚିତ ପାରାଦୀପ ଶୁକ୍ରବାର ରାତି ସୁଦ୍ଧା ରେକର୍ଡ ୧୦୦.୦୪ ମିଲିୟନ ମେଟ୍ରିକ୍ ଟନ୍ (ଏମ୍.ଏମ୍.ଟି) ପଣ୍ୟ କାରବାର କରିଛି। କୋଭିଡ୍-୧୯ ବିପଦ ଏବଂ ଲୁହାପତର ରପ୍ତାନିରେ ୩୦.୨୪ପ୍ରତିଶତ ହ୍ରାସ ସତ୍ତ୍ୱେ ଲଗାତର ଚଞ୍ଚଳ ବର୍ଷ ପାଇଁ ୧୦୦ ମିଲିୟନ ଟନ୍ ପଣ୍ୟ କାରବାର କରିବାରେ ସଫଳତା ଏହି ବନ୍ଦର ହାସଲ କରିଛି। ଗତବର୍ଷ ଫେବୃଆରୀ ୨୧ରେ ୧୦୦ ଏମ୍.ଏମ୍.ଟିର କାରବାର କରିଥିଲା। ଏଥିରେ ତାହାର ୩ ଦିନ ପୂର୍ବରୁ ଧାର୍ଯ୍ୟଲକ୍ଷ୍ୟ ପୂରଣ କରିବାରେ ସଫଳ ହୋଇଛି ବୋଲି ବନ୍ଦର ଅଧିକାରୀ ପି.ଏଲ୍. ହାରାଜ୍ ସୂଚନା ଦେଇଛନ୍ତି। ଶନିବାର

୫ ବର୍ଷ ଧରି ପାରାଦୀପ ଦିଲ୍ଲୀରୁ ଲାଗାତର ସଫଳତା

ପୂର୍ବାହରେ ମଧୁବନ ଅଫିସ୍ କୁ ପରିସରରେ ଆୟୋଜିତ ଖବରଦାତା ସମ୍ମିଳନୀରେ ସେ ଏହି ସୂଚନା ଦେବା ସହ ୧୦୦ ଏମ୍.ଏମ୍.ଟି ଲେଖାଥିବା ଏକ କେକ୍ କାଡ଼ି ଉପର ପାଇନ କରିଥିଲେ। ଏହି ଅବସରରେ ସେ କହିଥିଲେ, ପାରାଦୀପ ବନ୍ଦରରେ ଏପର୍ଯ୍ୟନ୍ତ ଲାଗିଥିବା ସମସ୍ତ କାହାଜ ମଧ୍ୟରୁ ସବୁଠାରୁ ବଡ଼ କାହାଜ ଏମ୍.ଏମ୍.ଟି ମିଳେନାଲ ଗୁରୁବାର ସିଲ୍-୧ ବର୍ଷରେ ଲାଗିଥିଲା। ଏଥିରେ ଯୁବକର ମାନାସାକର

ପୋର୍ଟରୁ ୧ଲକ୍ଷ ୨୪ ହଜାର ୭୦୪ ମେଟ୍ରିକ୍ ଟନ୍ ଲାଇମ୍‌ଷ୍ଟୋନ୍ ଓ ପାଠିଉଦ୍‌ଗୁନାଇଡ୍ ଆସିଥିଲା। ଉକ୍ତ କାହାଜକୁ ସିଡ୍‌ସ୍କେ ଟିପ୍ କମ୍ପାନୀ ଦ୍ୱାରା ଶୁକ୍ରବାର ରେକର୍ଡ ୪୩.୪୭୭ ମେଟ୍ରିକ୍ ଟନ୍ ପଣ୍ୟ ଖଲାସ କରାଯାଇଛି। ରୋଟିଏ ଦିନରେ ପଣ୍ୟ ଖଲାସ କ୍ଷେତ୍ରରେ ଏହା ମଧ୍ୟ ସର୍ବାଧିକ। ଏହାପୂର୍ବରୁ ରୋଟିଏ ଦିନରେ ୪୧,୧୦୫ ମେଟ୍ରିକ୍ ଟନ୍ ପଣ୍ୟ ଖଲାସ ରେକର୍ଡ କରାଯାଇଥିଲା। ଏକାଦି ସଫଳତା ପାଇଁ ଅଧିକ ହାରାହ ବନ୍ଦର ବ୍ୟବହାରକାରୀ ସଂସ୍ଥା, ରାଜ୍ୟ ସରକାର, କେନ୍ଦ୍ର କାହାଜ ଚଳାଚଳ ମନ୍ତ୍ରଣାଳୟ, କର୍ମଚାରୀ, ଶ୍ରମିକମାନଙ୍କୁ କୃତଜ୍ଞତା ଜଣାଇଛନ୍ତି। କାର୍ଯ୍ୟକ୍ରମରେ ବନ୍ଦର ଉପାଧ୍ୟକ୍ଷ ଏ.କେ. ବୋଷ୍ ଓ ଥାନା ବିଭାଗୀୟ ମୁଖ୍ୟମାନେ ଉପସ୍ଥିତ ଥିଲେ।

ପୋଲିସ୍, ପ୍ରଶାସନ ପକ୍ଷରୁ ୩ ଗ୍ରାମରକ୍ଷୀଙ୍କୁ ଶେଷ ସମ୍ମାନ

ପୋଲିସ୍ ଗାଡ଼ି ଦୁର୍ଘଟଣା ଘାଟଣା ରେଡ୍‌କ୍ରସ୍‌ରୁ ପରିବାରକୁ ୨୦ ହଜାର ଟଙ୍କା ଲେଖାଏ ସହାୟତା



ନବରଙ୍ଗପୁରରେ ଥାନାଧିକାରୀ ଓ ତହସିଲଦାର ଗୃହସ୍ଥାୟୀ ସି.ଏ. ଶେଷାରିଓଙ୍କୁ ଶେଷ ସମ୍ମାନ ପ୍ରଦାନ କରୁଛନ୍ତି।

ତୃତୀୟ ପର୍ଯ୍ୟାୟ ନିର୍ବାଚନ ପାଇଁ ନବରଙ୍ଗପୁର ବିଜେଡି ଅଫିସର କୋଷ୍ଟାଗୁମ୍ଫା ରୁକ୍ମିକା ଗ୍ରାମରକ୍ଷୀଙ୍କୁ ନେଇ ଯାଉଥିବା ପୋଲିସ୍ ବସ୍ ଶୁକ୍ରବାର ରାତିରେ ପୋଡ଼ାହାଣ୍ଡି ଥାନା ଅଧୀନ ଯୋଡ଼ିକ୍ଷପଦର ନିକଟରେ ଦୁର୍ଘଟଣାଗ୍ରସ୍ତ ହୋଇଥିଲା। ଏଥିରେ ୩ ଗ୍ରାମରକ୍ଷୀ ସି.ଏ. ଶେଷାରିଓ, ଜଗବନ୍ଧୁ ଗୋଡ଼ ଏବଂ ରବି ବିଶୋଇଙ୍କ ମୃତ୍ୟୁ ଘଟିବା ସହ ୬ଜଣ ଗୁରୁତର ହୋଇଥିଲେ। ଶନିବାର ୩ ଗ୍ରାମରକ୍ଷୀଙ୍କ ମୃତଦେହ ବ୍ୟବଚ୍ଛେଦ କରାଯିବା ପରେ ଜିଲ୍ଲା ପ୍ରଶାସନ ଓ ପୋଲିସ୍ ପକ୍ଷରୁ ସମ୍ମାନ ଜଣାଇବା ସହ ଶ୍ରଦ୍ଧାଞ୍ଜଳି ଅର୍ପଣ କରାଯାଇଛି। ମୃତ୍ୟୁ ୩ ଦିନ ଗ୍ରାମରକ୍ଷୀଙ୍କ ଘର ନବରଙ୍ଗପୁର ସଦର, ତେନ୍ତୁଳିଖୁଣ୍ଟି ଏବଂ ନନ୍ଦାହାଣ୍ଡି ରୁକ୍ମିକାଙ୍କ ଘର ହୋଇଥିବାବେଳେ ସେମାନଙ୍କ ଘରକୁ ମୃତଦେହ ପଠାଯାଇଥିଲା। ଜିଲ୍ଲାପାଳ କମଳଲୋଚନ ମିଶ୍ର ଏବଂ ଏସ୍.ପି ପରଶୋଇକ ଦାସ ମୃତ ଗ୍ରାମରକ୍ଷୀମାନଙ୍କ ପରିବାରକର୍ତ୍ତୃକ୍ ସମ୍ବେଦନା ଜଣାଇଛନ୍ତି। ସେହିପରି ସ୍ଥାନୀୟ ପୋଲିସ୍ ଓ ପ୍ରଶାସନ ପକ୍ଷରୁ ମୃତ ଗ୍ରାମରକ୍ଷୀମାନଙ୍କୁ ସମ୍ମାନ

ପ୍ରଦର୍ଶନ ସହ ଶ୍ରଦ୍ଧାଞ୍ଜଳି ଅର୍ପଣ କରାଯାଇଛି। ନବରଙ୍ଗପୁର ଥାନାଧିକାରୀ ତାରିକ୍ ଅହମ୍ମଦ ଏବଂ ସି.ଏ.ଏ. ଅଶୋକ କୁମାର ଦେଓ, ତହସିଲଦାର ରମେଶ୍ ରାଉତ ଉପସ୍ଥିତ ରହି ନବରଙ୍ଗପୁର ସଦର ଉଚ୍ଚାଦାରୁଦ୍ଧା ସାହିର ମୃତ ଗ୍ରାମରକ୍ଷୀ ସି.ଏ. ଶେଷାରିଓଙ୍କୁ ଶେଷ ସମ୍ମାନ ଜଣାଇଥିଲେ। ନନ୍ଦାହାଣ୍ଡି ଡକ୍ଟରଭେଜାଠାରେ ତହସିଲଦାର ଏ. ସ୍ୱେହଲତା, ଥାନାଧିକାରୀ ରାମେଶ୍ୱର ପ୍ରଧାନ ଓ ପୋଲିସ୍ କର୍ମଚାରୀ ଗୁରୁରକ୍ଷା ଜଗବନ୍ଧୁଙ୍କୁ ଶ୍ରଦ୍ଧାଞ୍ଜଳି ଅର୍ପଣ କରିଥିଲେ। ଜିଲ୍ଲା ପ୍ରଶାସନ ପକ୍ଷରୁ ରେଡ୍‌କ୍ରସ୍‌ରୁ ସ୍ଥାନୀୟ ତହସିଲଦାରଙ୍କ ମାଧ୍ୟମରେ ପ୍ରତ୍ୟେକ ମୃତକଙ୍କ ପରିବାରକୁ ୨୦

ହଜାର ଟଙ୍କା ଲେଖାଏ ସହାୟତା ଦିଆଯାଇଛି। ସେହିପରି ପୋଲିସ୍ ପକ୍ଷରୁ ଏସ୍.ପି.କି ନିର୍ଦ୍ଦେଶରେ ଥାନା ଅଧିକାରୀମାନେ ୨୫ ହଜାର ଟଙ୍କା ଲେଖାଏ ସହାୟତା ପ୍ରଦାନ କରିଛନ୍ତି। ଗୁରୁତରଙ୍କୁ ଉଚ୍ଚାଦାରୁଦ୍ଧା ସାହିର ମୃତ ଗ୍ରାମରକ୍ଷୀ ସି.ଏ. ଶେଷାରିଓଙ୍କୁ ଶେଷ ସମ୍ମାନ ଜଣାଇଥିଲେ। ନବରଙ୍ଗପୁର ଜିଲ୍ଲା ଡାକ୍ତରଖାନାକୁ କୋରାପୁଟ ମେଡିକାଲ କଲେଜ ହସ୍ପିଟାଲକୁ ସ୍ଥାନାନ୍ତର କରାଯାଇଛି। ଅନ୍ୟ ୨୧ ଆହତ ନବରଙ୍ଗପୁରରେ ବିକ୍ଷାଧାନ ଅଛନ୍ତି। ଏହି ଘଟଣାରେ ପାପଡ଼ାହାଣ୍ଡି ଥାନାରେ ୨୫/୨୨ରେ ଏକ ଦୁର୍ଘଟଣା ଜନିତ ମାମଲା ରୁଜୁ କରାଯାଇ ତଦନ୍ତ ଚାଲିଛି।

Advertisement for Bank of Baroda, featuring the bank logo, name, and contact information. It includes details about branches in Cuttack and other locations, and mentions services like remittance and insurance.

Advertisement for Indian Bank recruitment of Security Guard in Subordinate Staff Cadre - 202. It includes the bank logo, recruitment details, application process, and contact information for the HRM Department in Chennai.











ସଂକ୍ଷେପରେ

ଚେକ୍ ମହିନ୍ଦ୍ରାର ସିଏସଆର୍ କାର୍ଯ୍ୟକ୍ରମ

ଭୁବନେଶ୍ୱର, ୧୯୧୨: ଦେଶର ପ୍ରମୁଖ ଆଇଟି ଶିଳ୍ପ ଚେକ୍ ମହିନ୍ଦ୍ରା ଲିମିଟେଡ୍ ପକ୍ଷରୁ ଶିକ୍ଷାଭିତ୍ତିକ ଏକ କାର୍ଯ୍ୟକ୍ରମର ଆରମ୍ଭ କରାଯାଇଛି। ଏହା କମ୍ପାନୀର କର୍ତ୍ତାବ୍ୟ ସାମାଜିକ ଦାୟିତ୍ୱବୋଧ (ସିଏସଆର୍) କାର୍ଯ୍ୟକ୍ରମ କମ୍ପାନୀର ସ୍ୱାକ୍ଷରୀତ ପ୍ରଥମ ପଦକ୍ଷେପ ଫଳରେ ହେଉଛି।

ସୈନିକଶୃଙ୍ଖଳା ଚିପ୍ ପାଇଁ ୧.୫୩ ଲକ୍ଷ କୋଟିର ପ୍ରସ୍ତାବ

ରାଜ ଲିଜି ମାସ ହେବ ସାରା ଦେଶରେ ଗୋଟିଏ ବିଷୟକୁ ନେଇ ବ୍ୟାପକ ଚର୍ଚ୍ଚା ଚାଲିଛି। ଫଳରେ ଦେଶରେ ଅତ୍ୟନ୍ତ ଗୁରୁତ୍ୱପୂର୍ଣ୍ଣ ମଧ୍ୟ ବିଶେଷ ଭାବେ ସ୍ୱୀକୃତିପ୍ରାପ୍ତ ସଂସ୍କାର ମହିନ୍ଦ୍ରା ଫାଉଣ୍ଡେସନ କମିଟିରେ ଆୟୋଜନ କରାଯାଇଛି।

ପ୍ରସ୍ତାବ ଦେଇଛନ୍ତି। ଏପରିକି ଏଥିପାଇଁ ସେମାନେ ୧.୫୩ ଲକ୍ଷ କୋଟି କୋଟି ନିବେଶ ଲକ୍ଷ୍ୟ ମଧ୍ୟ ରଖୁଥିବା ଶନିବାର ସରକାରଙ୍କୁ ଅବଗତ କରାଇଛନ୍ତି। ବିଶେଷ କରି ଚଳିତ ବଜେଟରେ ଏହି କ୍ଷେତ୍ର ପାଇଁ ସରକାର ମଧ୍ୟ ବ୍ୟାପକ ଯୋଜନା କରିଛନ୍ତି।



ସରକାରଙ୍କ ନିକଟରେ ୫ କମ୍ପାନୀର ଆବେଦନ

ପ୍ରତିଷ୍ଠା ପାଇଁ ପ୍ରସ୍ତାବ ରଖିଛନ୍ତି। ଏହାସହ ଭାରତରେ ଡିଭେଲପ୍ ଫ୍ୟାକ୍ ପ୍ରତିଷ୍ଠା କରିବା ପାଇଁ କେନ୍ଦ୍ରଠାରୁ ୨.୬ ବିଲିୟନ ଡଲାର ସହାୟତା ପାଇଁ ଆବେଦନ କରିଥିବା ଜଣାପଡ଼ିଛି।

ଟିପିଏସ୍ ଓ ଡିଏଲ୍ ପକ୍ଷରୁ ଦକ୍ଷତା ବିକାଶ ଅଭିଯାନ

ଭୁବନେଶ୍ୱର, ୧୯୧୨



ଟାଟା ପାୱାର ସର୍ବନିମ୍ନ ଓଡ଼ିଶା ଡିଭିଜନ୍‌ରେ ଲିମିଟେଡ୍ (ଟିପିଏସ୍ ଓ ଡିଏଲ୍) ପକ୍ଷରୁ ଏହାର ବ୍ୟବସାୟ ସହଯୋଗୀ (ବିକେନସ୍ ଆସୋସିଏଟ୍ସ) ମାନଙ୍କ ପାଇଁ ବିଭିନ୍ନ ସାମାଜିକ ପୁରସ୍କାର, ନିଯୁକ୍ତି ଓ କୌଶଳ ବିକାଶ ଅଭିଯାନ ଆରମ୍ଭ କରାଯାଇଛି।

ବିକାଶ ନିଗମର ବିଦ୍ୟୁତ୍ କ୍ଷେତ୍ରର କୌଶଳ ପରିଷଦ ପାଠ୍ୟକ୍ରମ ଅନୁସାରେ ବିଭିନ୍ନ ଲାଭନୀୟତା ପାଇଁ ଏହି କେନ୍ଦ୍ରରେ ଥିବାର ଓ ପ୍ରାକ୍ତିକ ଚାଲିଥିବା ପ୍ରଦାନ କରାଯିବ।

ଭାରତରେ ରେନୋ ଟ୍ରାଇବରର ୧ ଲକ୍ଷ ଯୁନିଟ୍ ବିକ୍ରି

ଟ୍ରାଇବର ଲିମିଟେଡ୍ ଏଡିଶନର ଶୁଭାରମ୍ଭ

ଭୁବନେଶ୍ୱର, ୧୯୧୨



ଭାରତରେ ରେନୋ ଟ୍ରାଇବରର ୧ ଲକ୍ଷ ଯୁନିଟ୍ ବିକ୍ରି ହେଉଛି ଏକ ଗୁରୁତ୍ୱପୂର୍ଣ୍ଣ ମିଳନ। ଏହା କମ୍ପାନୀର ଉତ୍ପାଦନ ଯୋଗ୍ୟତା ଓ ଖାତାବନ୍ଦୀର ସମର୍ଥନକୁ ଦର୍ଶାଏ।

ବିଓବିର ମାଦିନିଆ ଏସ୍‌ଏମ୍‌ଏସ୍-ଲଗ୍‌ଇନ୍ ଦିବସ

ଭୁବନେଶ୍ୱର, ୧୯୧୨

ବ୍ୟାଙ୍କ ଅଫ୍ ବରୋଦା(ବିଓବି)ର ଗ୍ରାହକମାନଙ୍କ ଆକାର୍ଷଣ ବିବରଣୀକୁ ସେମାନଙ୍କ ମନ ପୂରାବଳ ଭାଷାରେ ଉପଲବ୍ଧ କରାଇବା ପାଇଁ ଚଳିତ ମାସ ବ୍ୟାଙ୍କର ଶାଖାଗୁଡ଼ିକରେ ଏକ ମାଦିନିଆ ଏସ୍‌ଏମ୍‌ଏସ୍-ଲଗ୍‌ଇନ୍ ଦିବସର ଆୟୋଜନ କରାଯାଇଛି।

୨୨୨ କୋଟି ଟଙ୍କାର ପାଣ୍ଠି ସଂଗ୍ରହ କରିଛି ପ୍ରୋପେଲ୍‌ଡ

ଭୁବନେଶ୍ୱର, ୧୯୧୨

ପ୍ରତିଷ୍ଠା ତଥା ସିଲ୍‌ସ୍ ବିଭାଗରୁ ପାଣ୍ଠି ସଂଗ୍ରହ କରିବା ପାଇଁ ପ୍ରୋପେଲ୍‌ଡ୍ ବିଭାଗରୁ ୨୨୨ କୋଟି ଟଙ୍କାର ପାଣ୍ଠି ସଂଗ୍ରହ କରିଛି।

ଏ ସମ୍ପର୍କରେ ପ୍ରୋପେଲ୍‌ଡର ସହ ଶିକ୍ଷାଭିତ୍ତିକ ଫିନାନ୍ସିଂ ପ୍ଲାନରେ ପ୍ରୋପେଲ୍‌ଡ୍ ବିଭାଗରୁ ୨୨୨ କୋଟି ଟଙ୍କାର ପାଣ୍ଠି ସଂଗ୍ରହ କରିଛି।

ଫୁରୁସାତ୍

ସମନ୍ୱୟ ଆଣେ ସାମାଜିକ ନ୍ୟାୟ

ସମାଜରେ ସମନ୍ୱୟ ଉପଯୁକ୍ତ ନ୍ୟାୟିକ ବ୍ୟବସ୍ଥା ଉପଲବ୍ଧ କରାଇବା ଗୁରୁତ୍ୱପୂର୍ଣ୍ଣ। ସାମାଜିକ ନ୍ୟାୟ ସମ୍ପର୍କରେ ସଚେତନତା ସୃଷ୍ଟି ପାଇଁ ପ୍ରତିବର୍ଷ ଫେବୃଆରୀ ୨୦ରେ ବିଶ୍ୱ ସାମାଜିକ ନ୍ୟାୟ ଦିବସ ପାଳନ କରାଯାଇଥାଏ।



ଅନ୍ୟ କେତେକ ସଂଗଠନ ଲୋକଙ୍କ ପାଇଁ ସାମାଜିକ ନ୍ୟାୟ ପାଇଁ ଗୁରୁତ୍ୱପୂର୍ଣ୍ଣ ଆସ୍ତ୍ରାପଣ କରିଥାନ୍ତି। କେତେକ ସଂଗଠନ ଏବଂ ଅନ୍ତର୍ଜାତୀୟ ଶ୍ରମ ସଂଗଠନ ସମେତ

ବିଶ୍ୱ ସାମାଜିକ ନ୍ୟାୟ ଦିବସ

୨୬ ନଭେମ୍ବର ୨୦୦୭ରେ ଏହି ଦିବସ ପାଳନ ପାଇଁ ସ୍ୱୀକୃତି ପ୍ରଦାନ କରାଯାଇଥିଲା। ଅନୁମୋଦନକ୍ରମେ ୨୦୦୯ଠାରୁ ଏହି ଦିବସ ପାଳିତ ହୋଇ ଆସୁଛି।

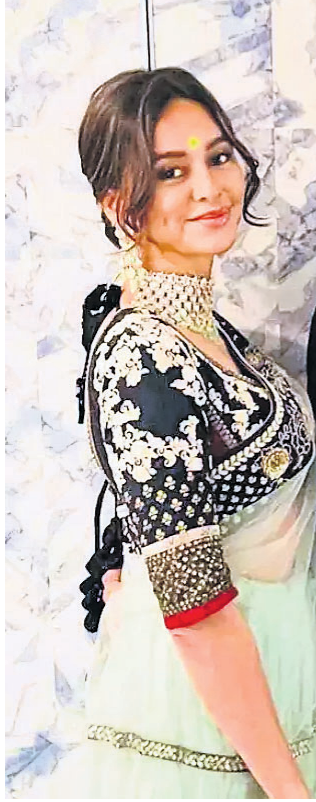


ନେହା ଧୂପିଆ

ରୁମ୍‌ମେନ୍ ଚୂଷା ପୂର୍ବରୁ ମହେଶଙ୍କ ହାତ ଧୁଆଇଥିଲେ ନେହା

ମୁଖ୍ୟ: ଅଭିନେତ୍ରୀ ନେହା ଧୂପିଆ ତାଙ୍କ ବୋଲ୍ଡ୍ ଷ୍ଟେଟମେଣ୍ଟ ପାଇଁ ପ୍ରାୟତଃ ରହିଥାନ୍ତି ଚର୍ଚ୍ଚାରେ। ସେ ଏବଂ ଯାମି ଗୌତମ ତାଙ୍କ ଫିଲ୍ମ 'ଏ ଅର୍ସ୍‌ଟେର'ର ପ୍ରମୋଶନ ପାଇଁ କପିଲ ଶର୍ମାଙ୍କ ଶୋ'ରେ ପହଞ୍ଚିଥିଲେ।

ବିବାହ କଲେ ଶିବାନୀ-ଫରହାନ୍



ମୁଖ୍ୟ: ଦୀର୍ଘ ୪ ବର୍ଷର ତୈତି' ପରେ ସାତ ଜନ୍ମ ପାଇଁ ବାନ୍ଧିହେଲେ ଶିବାନୀ ଦତ୍ତେକର ଏବଂ ବଲିଉଡ୍ ଅଭିନେତା ଫରହାନ୍ ଆଖତର। ଦୁହେଁ ଶନିବାର ବିବାହ ବନ୍ଧନରେ ବାନ୍ଧି ହୋଇଛନ୍ତି।



ମୁଖ୍ୟ: କଳତ ଚଳଚ୍ଚିତ୍ର ଭେଟେରାନ ଅଭିନେତା ରାଜେଶଙ୍କ ଶନିବାର ବେଙ୍ଗାଲୁରୁରୁ ଏକ ଘରୋଇ ଡାକ୍ତରଖାନାରେ ପରଲୋକ ଘଟିଛି।

୭୪ ବର୍ଷ ପରେ ଭେଟ ହେଲେ ଦୁଇ ଭାଇ

କଲକତ୍ତା, ୧୯୧୨



କଥାରେ ଅଛି, କପାଳ ଲିଖନ କେ କବିର ଆନ। ଭାଗ୍ୟରେ ଯାହା ଭୋଗିବାକୁ ଥିବ ତା'ରୁ ମୁହଁ ମୋଡ଼ି ହୁଏନାହିଁ। ଦୀର୍ଘ ୭୪ ବର୍ଷ ଧରି ଯେଉଁ ବେଦନା ନିଆଁ ଛାଡ଼ିତଲେ ଜୁହୁଣୁଥିଲା ସେ ନିଆଁ ନିମିଷକରେ ଶାନ୍ତ ପଡ଼ିଯାଇଛି।

ଶାହିଦ ରଫିକ୍ ମିଠୁ ଏବଂ ତାଙ୍କ ଭାଇ ସୋନୋ ମିଠୁଙ୍କ ପରିବାର କର୍ମାରପୁର ସାହିବରେ ଫଟୋ ପାଇଁ ଯୋଗ ଦେଇଛନ୍ତି।



# ନିଖ କାମୁଡ଼ା...

କେବେ ତର କିମ୍ବା ଚେନ୍‌ସରରେ ତ କେବେ ଲାଜରେ, ଆଉ ପୁଣି କେତେକେଲେ ଅଜାଣତରେ ନିଖ କାମୁଡ଼ିବାର ବଦଭ୍ୟାସ ଅନେକଙ୍କର ରହିଛି। ତେବେ ଏହି ଅଭ୍ୟାସ ଯେ ସ୍ୱାସ୍ଥ୍ୟ ପ୍ରତି ହାନିକାରକ, ସେ ଦିଗରେ ସେମାନେ ସଚେତନ ନ ଥାଆନ୍ତି...

## କ'ଣ କରନ୍ତି ଏମାନେ...



ଅର୍ପିତା



ପ୍ରଞ୍ଚା



କମଳା

ଦାନ୍ତ ଭାଙ୍ଗିଯିବାର ବି ନିଜର ରହିଛି। ଦାନ୍ତମୂଳ ମାଡ଼ିରେ ମଧ୍ୟ ଏଥିପାଇଁ ଯତ୍ନଶୀଳ ହୋଇଥାଏ ଏବଂ ଦାନ୍ତର ଧାଡ଼ି ବଙ୍କା ହୋଇଥାଏ।

### ଏବେବି ମୋ ନିଖ ଛୋଟ

ଅର୍ପିତା କର (ଅଭିନେତ୍ରୀ)- ନିଖ କାମୁଡ଼ିବା ମୋର ଏମିତି ଏକ ଅଭ୍ୟାସ, ଯାହାକୁ ଛାଡ଼ିବା ଦିଗରେ ଭାବିଲେ ଅସମ୍ଭବ ମନେହୁଏ। ଯଦିଓ ଏହା ଭଲ ଚିପୋଟି ଅନୁଯାୟୀ, ବାରମ୍ବାର ନିଖ କାମୁଡ଼ିବା ଦ୍ୱାରା ଏହାର ପ୍ରଭାବ ଦାନ୍ତ କମାଜିଛି, ତଥାପି ସମ୍ପୂର୍ଣ୍ଣ ଛାଡ଼ିପାରିନି। ପିଲାବେଳେ ଏଥିପାଇଁ ଘରେ ଏବଂ ସ୍କୁଲରେ କେତେଥର ଗାଳି ବି ଖାଇଛି। ଅଭିନେତ୍ରୀ ସୁନିଆରେ ପାଦ ଦେବା ପରେ

ଦେଖାଇ ଆସୋସିଏଟିଭ ପକ୍ଷରୁ ପ୍ରକାଶିତ ଏକ ଡିପୋର୍ଟ ଅନୁଯାୟୀ, ବାରମ୍ବାର ନିଖ କାମୁଡ଼ିବା ଦ୍ୱାରା ଏହାର ପ୍ରଭାବ ଦାନ୍ତ କମାଜିଛି, ତଥାପି ସମ୍ପୂର୍ଣ୍ଣ ଛାଡ଼ିପାରିନି। ପିଲାବେଳେ ଏଥିପାଇଁ ଘରେ ଏବଂ ସ୍କୁଲରେ କେତେଥର ଗାଳି ବି ଖାଇଛି। ଅଭିନେତ୍ରୀ ସୁନିଆରେ ପାଦ ଦେବା ପରେ

ସୌନ୍ଦର୍ଯ୍ୟ ପ୍ରତି ବିଶେଷ ଭାବେ ଯତ୍ନ ନେବାକୁ ପଡ଼ିଛି। ଆଉ ବଡ଼ ବଡ଼ ନିଖ ବି ନିଶ୍ଚିତ ଭାବେ ନାରୀ ସୌନ୍ଦର୍ଯ୍ୟ ବୃଦ୍ଧି



ପିଲାଳାଠାରୁ ବୟସ୍କଙ୍କ ପର୍ଯ୍ୟନ୍ତ ପ୍ରାୟ ଅନେକଙ୍କୁ ନିଖ କାମୁଡ଼ିବା ବେଶ୍‌ବାଳୁ ମିଳେ। ଏକ ଗବେଷଣା ରଥ୍ୟ ଅନୁଯାୟୀ, ଭୟରେ କିମ୍ବା ମାନସିକ ଚାପରେ ଥିବା ବେଳେ ଅନେକଙ୍କଠାରେ ନିଖ କାମୁଡ଼ିବା ଅଭ୍ୟାସ ବେଶ୍‌ବାଳୁ ମିଳେ। ତେବେ ଏହା ଏକ ଖରାପ ଅଭ୍ୟାସ ବୋଲି ପିଲାବେଳୁ ଶୁଣିଆସୁଥିଲେ ହେଁ ଏ ଦିଗରେ ଅଧିକାଂଶ ସଚେତନ ନ ଥାଆନ୍ତି। ଜାଣିବା ଏହାଦ୍ୱାରା ସ୍ୱାସ୍ଥ୍ୟ ଉପରେ କ'ଣ ପ୍ରଭାବ ପଡ଼ିଥାଏ...  
→ ଆମେ ବାରମ୍ବାର ହାତ ସଫା କରୁଥିଲେ କିମ୍ବା ନିଖ ପରିଷ୍କାର ପକା ଦେଖାଯାଉଥିବା ସତ୍ତ୍ୱେ ମଧ୍ୟ ଏହାର ମୂଳରେ କେବେକେଲେ ଇ-କୋଲି, ସାଲମୋନେଲା ଭଳି ବିଭିନ୍ନ ବ୍ୟାକ୍ଟେରିଆ ରହିଯାଏ। ଏମିତିରେ ନିଖ କାମୁଡ଼ିବା ସମୟରେ ତାହା ପେଟକୁ ଯାଇ ଗ୍ୟାସ୍ତୋଇଷ୍ଟୋଇନାଲ୍

ଇନ୍‌ଫେକ୍ସନ୍‌ କରାଇଥାଏ।  
→ କେବେକେବେ ନିଖ କାମୁଡ଼ିବା ଦ୍ୱାରା ନିଖମୂଳରେ ଏକ ପ୍ରକାରର ଇନ୍‌ଫେକ୍ସନ୍‌ ହୋଇଥାଏ, ଯାହାକୁ ମେଡିକାଲ୍ ସାଇଟ୍‌ରେ ପାରୋନାଜିଟିଆ ବୋଲି କୁହାଯାଇଥାଏ। ଯେଉଁଥିରେ ଆଙ୍କୁଟି ପିପି ଲାଲ୍‌ପଡ଼ିବା, ଫୁଲିବା, ପାଟିବା ଏବଂ ପୁସ୍ତ ହେବା ଭଳି ସମସ୍ୟା ଦେଖାଦେଇଥାଏ, ଯାହାକି ଖୁବ୍ ଯତ୍ନଶୀଳତା ମଧ୍ୟ ହୋଇଥାଏ। ଏ କ୍ଷେତ୍ରରେ ଡାକ୍ତରଖାନା ଯାଇ ପୁସ୍ତ ବାହାର କରିବାକୁ ପଡ଼ିଥାଏ।  
→ ଆମେରିକାନ୍ ଡେଣ୍ଟାଲ୍ ଆସୋସିଏଟିଭ ପକ୍ଷରୁ ପ୍ରକାଶିତ ଏକ ଡିପୋର୍ଟ ଅନୁଯାୟୀ, ବାରମ୍ବାର ନିଖ କାମୁଡ଼ିବା ଦ୍ୱାରା ଏହାର ପ୍ରଭାବ ଦାନ୍ତ କମାଜିଛି, ତଥାପି ସମ୍ପୂର୍ଣ୍ଣ ଛାଡ଼ିପାରିନି। ପିଲାବେଳେ ଏଥିପାଇଁ ଘରେ ଏବଂ ସ୍କୁଲରେ କେତେଥର ଗାଳି ବି ଖାଇଛି। ଅଭିନେତ୍ରୀ ସୁନିଆରେ ପାଦ ଦେବା ପରେ



## ଜାଣନ୍ତୁ ତୁନିଆ

# ଗଛରେ ଗଛରେ ଘର



ଇକୋ ଫ୍ରେଣ୍ଡଲି ହାଉସ୍, ଡେନ୍‌ମାର୍କ- ଡେନ୍‌ମାର୍କରେ ରହୁଥିବା କନ୍‌ରାଡ୍ ଫ୍ରେଡ୍‌ସ୍‌କ୍ ନାମକ ଜଣେ ଛାତ୍ର ଏହାକୁ ଡିଜାଇନ୍ କରିଥିଲେ। ଏହି ଘରଟି ଗଛରୁ ଓହଲିଥିବା ଭଳି ଦେଖାଯାଏ। ଜଣେ ବ୍ୟକ୍ତି ଗଛରେ ଏଠାରେ ଆରାମରେ ରହି ଏହାର ସୌନ୍ଦର୍ଯ୍ୟ ଉପଭୋଗ କରିପାରିବ। ଏହି ଘର ଛାଇ ପ୍ରଦାନ କରିବା ସହ ବାହ୍ୟ ଜୀବଜନ୍ତୁଙ୍କଠାରୁ ମଧ୍ୟ ରକ୍ଷା କରିଥାଏ।

କେବଳ ମୁଷୋକା ତ୍ରି ହାଉସ୍, କାନାଡା- କାନାଡାର ଆର୍କଟିକ୍ ଜୁକାସକ୍ ଏହାକୁ ନିର୍ମାଣ କରିଥିଲେ। ଗଛରେ ତିଆରି ଏହି ଘରଟି ଅଷ୍ଟ୍ରେଲିୟା ଥିବା ମୁଷୋକା ହ୍ରଦକୂଳରେ ଅବସ୍ଥିତ। ବଡ଼ ପରିବାର ରହିଲା ଭଳି ସୁବିଧା ଏଠାରେ ରହିଛି। ପବନ ପୁଷା ଏଥିରେ ଖାଖା ଯାଇଥିବା ଶକ୍ତ ସ୍ଥିଲ୍ ଯୋଗୁ ଏଠାରେ ରହିବା ନିରାପଦ।  
ଏ ସ୍ଥାନୀୟ ବାଝୁହାଉସ୍, କାପାନ୍- ଏହା ଭୂମିଠାରୁ ବହୁ ଉପରେ ଅର୍ଥାତ୍ ଗଛର ଶୀର୍ଷଭାଗ ଆଡ଼କୁ ତିଆରି ହୋଇଥାଏ। ଆପଣ ଏଠାରେ ରହିଲେ ପକ୍ଷୀମାନେ ବସାରେ ରହିଲା ଭଳି ଅନୁଭବ କରିପାରିବେ। ଏହାର ଇଣ୍ଟେରିଅରକୁ

ବିଭିନ୍ନ ଡିଜାଇନ୍‌ର ଘର ତ ଆପଣମାନେ ନିଶ୍ଚୟ ଦେଖୁଥିବେ, ହେଲେ କେବେ ଭାବିଛନ୍ତି ଗଛ ଉପରେ ବି ଆକର୍ଷଣୀୟ ଘର ତିଆରି ହୋଇପାରେ କଥାଟି ଆପଣମାନଙ୍କୁ ଆଶ୍ଚର୍ଯ୍ୟ ଲାଗୁଥିଲେ ବି ସତ। ପୃଥିବୀର ଏମିତି କିଛି ସ୍ଥାନ ଅଛି, ଯେଉଁଠି ଗଛ ଉପରେ ତିଆରି କରାଯାଇଛି ଘର। ଜାଣିବା ସେଭଳି କିଛି ଭିନ୍ନ ଧରଣର ଘର ସମ୍ପର୍କରେ...



ଗ୍ଲାସ୍ ଦ୍ୱାରା ବୁଲୁ ଭାଗରେ ବିଭକ୍ତ କରାଯାଇଛି, ଯେଉଁଠି ଥାଇ ଆପଣ ଜଙ୍ଗଲର ଦୃଶ୍ୟ ଉପଭୋଗ କରିବା ସହ ଜଙ୍ଗଲୀ ପଶୁପକ୍ଷୀଙ୍କୁ ମଧ୍ୟ ଦେଖିପାରିବେ।  
ଦ ସ୍ପେସ୍‌ସ୍‌ପ୍ରି ଟ୍ରି ହାଉସ୍, ସ୍ୱିଡେନ୍- କୌଶିସ୍ ସ୍ପେସ୍ ଏମ୍‌ବେସ୍‌ସି ଲ୍ୟାଣ୍ଡ କଲାବେକେ ଯେପରି ଦେଖାଯାଏ, ଏହି ହୋଟେଲଟି ମଧ୍ୟ ଦେଖିବାକୁ ଠିକ୍ ସେହିପରି। ଏହା ଏପରି ତିଆରି ହୋଇଛି, ଯାହାର ଡିଜାଇନ୍‌ ଧୂଆଁ ବାହାରିଥିବା ଜଣାପଡ଼େ।  
ହେମଲମ୍‌ପ୍ ଟ୍ରି ହାଉସ୍, କାନାଡା- ନିଜର ବ୍ୟସ୍ତବୁଲ୍ ଜୀବନକୁ ବାହାରି କିଛି ସମୟ ନିରୋଳାରେ ଚିଲିକା ରହିବାକୁ ଚାହୁଁଥିଲେ ଆପଣ ଏଠାରେ ଆସି ରହିପାରିବେ। ସମ୍ପୂର୍ଣ୍ଣ କାଠରେ ତିଆରି ହୋଇଥିବା ଏହି ଆକର୍ଷଣୀୟ ଘର ଜଣେ କିମ୍ବା ଅତି ବେଶିରେ ବୁଲୁ ଜଣ ଆରାମରେ ରହିପାରିବେ।

### ଏ ସପ୍ତାହର ପ୍ରଶ୍ନ

୧- ମେଦାମାମ ଯାତରା..... ରାଜ୍ୟରେ ପାଳନ କରାଯାଏ ?  
୨- ଦକ୍ଷିଣ ଭାରତ ହିନ୍ଦୀ ପ୍ରଚାର ସେବାର ପ୍ରତିଷ୍ଠାତା ..... ?  
୩- ଶେଷ ମୋଗଲ ଶାସକଙ୍କ ନାମ..... ?  
୪- 'ଅତଳକା ନେ କାହା' ପୁସ୍ତକର ଲେଖକ ..... ?  
୫- ଏନ୍‌ଡିଆରଏଫ୍‌ର ପୂର୍ବଧର୍ମୀ ..... ?

### ଗତ ଧରଣ ଉତ୍ତର

୧ | କଳ୍ପ ଏବଂ କଳ୍ପାର      ୫ | ଗାନ୍ଧୀ ନଗର, ଗୁଜରାଟ  
୨ | କାଳି ନାକଭୂଲ୍ ଇସ୍‌ଲାମ୍  
୩ | କାଣ୍ଡଲୀ, ଗୁଜରାଟ      ୫ | ମାନବ ସମ୍ବଳ ବିକାଶ ମନ୍ତ୍ରାଳୟ

### ଉତ୍ତରଦାତା

-ପ୍ରଶାନ୍ତ କର, ପୁରୀ  
-ବ୍ରଜମୋହନ ମହାପାତ୍ର, ଚରଣା, ଭଦ୍ରକ  
-ରାଧେଶ୍ୟାମ ରାଉତ, ନାଉରୀ, ଜଗତସିଂହପୁର  
-ରାଜାରାମ ଶତପଥୀ, ଚକ୍ରପାର୍ଥ ରୋଡ, ପୁରୀ

ସୂଚନା: ଆଗାମୀ ଆଶା ପୃଷ୍ଠା ପାଇଁ ଲେଖା ଓ ଫଟୋ ପଠାଇବା ଲାଗି  
ଇ-ମେଲ୍ ଠିକଣା: dharitriagamiasha@gmail.com

### ୧୦

## ଲୋକପ୍ରିୟ ବିଲେଇ ପ୍ରଜାତି

୧- ଡୋମେଷ୍ଟିକ୍ ଶର୍ଟହେୟାର କ୍ୟାଟ୍..... ଯୁରୋପ ଏବଂ ଉତ୍ତର ଆମେରିକା  
୨- ପର୍ସିଆନ୍ କ୍ୟାଟ୍..... ଇରାନ  
୩- ମେନ୍‌କୁନ୍..... ଆମେରିକା  
୪- ର୍ୟାଗଡଲ୍ କ୍ୟାଟ୍..... ଆମେରିକା  
୫- ଆସିୟନ୍‌ଲାଇଫ କ୍ୟାଟ୍..... ଇଣ୍ଡୋନେସିଆ  
୬- ଫିନିକ୍ସ କ୍ୟାଟ୍..... କାନାଡା  
୭- ସିଆମିକ୍ କ୍ୟାଟ୍..... ଥାଇଲ୍ୟାଣ୍ଡ  
୮- ସ୍କଟିସ୍ ଫୋଲ୍ଡ କ୍ୟାଟ୍..... ଇଂଲଣ୍ଡ  
୯- ବେଙ୍ଗାଲ୍ କ୍ୟାଟ୍..... ଭାରତ  
୧୦- ବିରମାନ୍ କ୍ୟାଟ୍..... ପ୍ରାନ୍ତ

## ସୁନିସେକ୍ସ ଫ୍ୟାଶନ୍

ବର୍ତ୍ତମାନ ପଢ଼ାପଢ଼ି, ଜବ୍‌ଠାରୁ ଆରମ୍ଭ କରି ପ୍ରତିଟି କ୍ଷେତ୍ରରେ ପୁରୁଷ ଏବଂ ନାରୀ ସମତାଳ ଦେଇ ଆଗକୁ ବଢ଼ୁଛନ୍ତି। ତେବେ ଏମିତିରେ ବାଦ୍‌ପଡ଼ିନି ସେମାନଙ୍କ ଫ୍ୟାଶନ୍ ଚର୍ଚ୍ଚା। ଅର୍ଥାତ୍ ବର୍ତ୍ତମାନ ଉଭୟ ଏକା ପ୍ରକାରର ପୋଷାକ ପିନ୍ଧିବାକୁ ମଧ୍ୟ ପଛାଇ ନାହାନ୍ତି, ଯେଉଁଥିପାଇଁ ମାର୍କେଟରେ ଦିନକୁଦିନ ବଢ଼ିବାରେ ଲାଗିଛି ଭଲିକି ଭଲି ସୁନିସେକ୍ସ ଫ୍ୟାଶନ୍ କଲେକ୍ସନ୍...

ଡି-ଶାର୍ଟ: ଲୁଲ୍ ଏବଂ ଫ୍ୟାଶନେବଲ୍ ଲୁଲ୍ ପାଇଁ ଜିନ୍ସ, କାର୍ଗୋ ଆଦି ପ୍ୟାଣ୍ଟ ସହିତ ଡି-ଶାର୍ଟ କମିନେସନ୍ ଅଧିକାଂଶ ଯୁବପିଢ଼ିଙ୍କର ପ୍ରଥମ ପସନ୍ଦ। ଏହା ନା କେବଳ ଦେଖିବାକୁ ସୁନ୍ଦର ବରଂ ପିନ୍ଧିବାକୁ ଯେତିକି କମ୍‌ଫର୍ଟେବଲ୍, କ୍ୟାରି କରିବାକୁ ସେତିକି ସହଜ। ବର୍ତ୍ତମାନ ପୁରୁ, ଜ୍ୟୋମେଡ୍‌ସ୍, ଗ୍ରାଉନ୍‌ଡ୍ ଡିଜାଇନ୍ ଡି-ଶାର୍ଟ ଉଭୟ ଯୁବତୀ ଯୁବକ ଅଧିକ ବ୍ୟବହାର କରୁଥିବା ଦେଖିବାକୁ ମିଳୁଛି।  
ପ୍ୟାଣ୍ଟସ୍: ସୁନିସେକ୍ସ ଫ୍ୟାଶନ୍‌ରେ ସବୁଠୁ ଅଧିକ ବ୍ୟବହାର ହେଉଥିବା ଆଉଟ୍‌ଫିଟ୍ ହେଉଛି ଜିନ୍ସ, ଯାହାକି ସ୍ମାର୍ଟ ସହିତ ସ୍ଥାଇଲିଶ୍ ଲୁଲ୍ ମଧ୍ୟ ଦେଇଥାଏ। ତେବେ ବର୍ତ୍ତମାନ କ୍ରମ୍‌ସ୍, ସ୍ପେଡ୍ ଏବଂ ରିଗ୍ଡ ଭଳି ଜିନ୍ସ ଯୁବପିଢ଼ିଙ୍କ ପାଇଁ ଲାଡେସ୍ ସ୍ଥାଇଲ୍ ଷ୍ଟେଟ୍‌ମେଣ୍ଟ ପାଲଟିଛି।  
ବର୍ନ୍ ଅପ୍: ଏହି ସ୍ଥାଇଲ୍‌ର ଶାର୍ଟ

