

ସୁଇସ୍ ଓପନ ସେମିରେ ସିନ୍ଧୁ

ଭାରତର ଡବଲ ଅଲିମ୍ପିକ୍ ମେଡାଲିଷ୍ଟ ପି.ଭି. ସିନ୍ଧୁ ବାସେଲଠାରେ ଚାଲିଥିବା ସୁଇସ୍ ଓପନ ବ୍ୟାଡମିଣ୍ଟନ ଟୁର୍ନାମେଣ୍ଟର ସେମିଫାଇନାଲରେ ପ୍ରବେଶ କରିଛନ୍ତି।

ପଞ୍ଜାବ ବିଧାନସଭାକୁ ଗୋଟିଏ ଚର୍ମ ପାଇଁ ମିଳିବ ପେନ୍‌ସନ

ପଞ୍ଜାବ ବିଧାନସଭାକୁ ଗୋଟିଏ ଚର୍ମ ପାଇଁ ପେନ୍‌ସନ ମିଳିବ ବୋଲି ମୁଖ୍ୟମନ୍ତ୍ରୀ ଭଗତ୍‌ସିଂହ ମାନୁ ଶୁକ୍ରବାର ଘୋଷଣା କରିଛନ୍ତି।



କଟାମୁଣ୍ଡ ଧରି ଗାଁ ବୁଲିଲେ ଯୁବକ

ଶୁଙ୍ଖାଗୁମ୍ଫାରେ ପ୍ରବେଶକୁ ନେଇ ଉତ୍ତେଜନା

ଭୋଟର ତାଲିକା ସହ ଆଧାର ଲିଙ୍କ ପ୍ରସ୍ତାବ ବିଚାରାଧୀନ

ନୂଆଦିଲ୍ଲୀ, ୨୫ମାର୍ଚ୍ଚ

ମତଦାନରେ କାଲିଆତି ରୋକିବା ନିମନ୍ତେ ଭୋଟର ତାଲିକାକୁ ଆଧାର ନମ୍ବର ସହ ସଂଯୋଗ କରିବା ପ୍ରସ୍ତାବ କେନ୍ଦ୍ର ସରକାରଙ୍କ ବିଚାରାଧୀନ ରହିଛି। ସେହିପରି ବିଦେଶରେ ରହୁଥିବା ଭାରତୀୟଙ୍କୁ ଅନୁମୋଦନରେ ଭୋଟ ଦେବାର ସୁଯୋଗ ପ୍ରଦାନ ସମ୍ପର୍କରେ ସରକାର ତିନି କରୁଛନ୍ତି ବୋଲି ଆଇନମନ୍ତ୍ରୀ ଜିରେନ୍ଦ୍ର କିଶୋରୀଙ୍କୁ ଲୋକ ସଭାରେ କହିଛନ୍ତି। ଗୋଟିଏ ରାଷ୍ଟ୍ର ଗୋଟିଏ ଭୋଟର ତାଲିକା ସୁନିଶ୍ଚିତ କରିବା ସରକାରଙ୍କ ଲକ୍ଷ୍ୟ। ଏହା ଦ୍ଵାରା ଭୋଟର ତାଲିକାରେ ବୁଲୁଥିବା ନାମ ରହିପାରିବ ନାହିଁ ଏବଂ କାଲିଆତି ମତଦାନକୁ ରୋକାଯାଇପାରିବ। ଭୋଟ କାଲିଆତି ଏକ ସଜ୍ଜିତ ମାମଲା। ଏହାକୁ ରୋକିବା ଲାଗି ଆଇନ ମନ୍ତ୍ରୀ ସ୍ତରରେ ବିଚାର କରାଯାଇଛି। ସେଥିରୁ ଭୋଟର ତାଲିକା- ଆଧାର ସଂଯୋଗକରଣ ଗୋଟିଏ ବୋଲି ପ୍ରଶ୍ନୋତ୍ତର କାଳରେ ରିଜକ୍ସ କରାଯାଇଛି। ସେହିପରି ପ୍ରବାସୀ ଭାରତୀୟମାନଙ୍କୁ ମତଦାନ ଅଧିକାର ପ୍ରଦାନ ସମ୍ପର୍କରେ ମନ୍ତ୍ରୀ କହିଥିଲେ, ଏଥିପାଇଁ କ'ଣ କରାଯାଇପାରିବ ପ୍ରସ୍ତାବ ପୃଷ୍ଠା-୪

ଧସ୍ୟାଧସ୍ତି, ଲାଠି ଚାର୍ଜ: ଆନାୟୁକାରୀଙ୍କ ସମେତ ଟ୍ରେଡିଂ ଆହତ

ଭୁବନେଶ୍ଵର, ୨୫ମାର୍ଚ୍ଚ(ବ୍ୟବସାୟ) ଭୁବନେଶ୍ଵର ମହାନଗର ନିଗମ (ବିଏମ୍‌ସି) ମେୟର ଓ କର୍ପୋରେଟର ପଦ ପାଇଁ ଶୁକ୍ରବାର ମତଦାନ ସରିଛି। ବିଜେବି କଲେଜ ଷ୍ଟୁଡେଣ୍ଟରେ ଇଭିଏମ୍‌କୁ କଟା ହରଷା ମଧ୍ୟରେ ରଖାଯାଇଛି। ଶନିବାର ଭୋଟ ଗଣତି ହେବାକୁ ଥିବାବେଳେ ଷ୍ଟୁଡେଣ୍ଟ ସାମ୍ବାରେ ଶୁକ୍ରବାର ସନ୍ଧ୍ୟାରେ ଉତ୍ତେଜନା ପ୍ରକାଶ ପାଇଥିଲା। ଭିତରକୁ କେତେଜଣ ବ୍ୟକ୍ତିଙ୍କୁ ପ୍ରବେଶ, ବାହାରେ ଲାଗିଥିବା ସିସିଟିଭି ଅକ୍ସିଜେନ୍ ସେବା ଓ ଇଭିଏମ୍‌କୁ ବ୍ୟାମ୍ପେରିଂ କରାଯାଇଥିବା ଅଭିଯୋଗ ଆଣି ବିଜିନି ଦଳର କର୍ମୀ ଏବଂ ସାଧାରଣ ଲୋକ ହୋଇଛନ୍ତି। କିଛି ସହ ପ୍ରବେଶ କରିଥିବା ଜଣେ ବ୍ୟକ୍ତିଙ୍କୁ ଧରି ନିୟୁଜ୍ ମାଡ଼ ମାରିଥିଲେ। ଘଟଣା ପ୍ରଚାରିତ ହେବା ପରେ ସେଠାରେ ଲୋକଙ୍କ ସମାଗମ ବଢ଼ିବା ସହ ଛୁଟି ବିକିରି ଯାଇଥିଲା। ପୋଲିସ୍ ଓ ରାଜନୈତିକ କର୍ମୀଙ୍କ ମଧ୍ୟରେ ଧସ୍ୟାଧସ୍ତି ଏବଂ ମାର୍ପିଟ୍ ହୋଇଥିଲା। ଏପରି କି ତେଲା ଓ ଲାଠି ମାଡ଼ରେ ଏୟାରପୋର୍ଟ ଥାନା ଅଧିକାରୀ ଉପାକାର ପ୍ରଧାନ, ଲିଙ୍ଗରାଜ ଥାନା ଅଧିକାରୀ ଶରତ ପାତ୍ରଙ୍କ ସମେତ ଟ୍ରେଡିଂ ପୋଲିସ୍ ଓ କର୍ମୀ ଆହତ ହୋଇଥିଲେ।



ଭୁବନେଶ୍ଵର ବିଜେବି କଲେଜ ଷ୍ଟୁଡେଣ୍ଟମାନଙ୍କୁ କେତେଜଣ ବ୍ୟକ୍ତି ପଶି ଇଭିଏମ୍ ବ୍ୟାମ୍ପେରିଂ କରୁଥିବା ଅଭିଯୋଗ ନେଇ ଶୁକ୍ରବାର ସନ୍ଧ୍ୟାରେ ସେଠାରେ ଧସ୍ୟାଧସ୍ତି, ମାର୍ପିଟ୍, ତେଲା ଓ ଲାଠିମାଡ଼ ହୋଇଥିବାବେଳେ ଆହତ ଜଣେ ବ୍ୟକ୍ତିଙ୍କୁ ପୋଲିସ୍ ରକ୍ଷା କରି ନେଇଛି।

ଦୀର୍ଘ ସମୟ ଧରି ସାଧାରଣ ଲୋକ ଓ ପୂରା ଅଞ୍ଚଳକୁ କର୍ତ୍ତନ ମଧ୍ୟରେ ରଖିଥିଲା। ପୋଲିସ୍ ମୁହାଁମୁହିଁ ରହିଥିଲା। ପରେ ପୋଲିସ୍ ନିର୍ବାଚନ ଅଧିକାରୀ ତଥା ଅତିରିକ୍ତ ଜିଲାପାଳ ପ୍ରଫୁଲ୍ଲ କୁମାର ସ୍ଵାଇଁ, ତିସିପି ଉପାଖକର ଦାଶ ପ୍ରମୁଖ ଛୁଟି ଅନୁଧ୍ୟାନ କରିବା ସହ ଷ୍ଟୁଡେଣ୍ଟ ଭିତରକୁ ଯାଇ ଯାଞ୍ଚ କରିଥିଲେ।

ଆଜିର ସମ୍ପାଦକୀୟ
ନିୟୁକ୍ତି ରହସ୍ୟ










VS

ନୂଆ
ଝାନ୍ସ ପ୍ୟାଟ୍ ପ୍ରୀ
ଡାଲ୍‌ଡା ବନସ୍ପତି

ସ୍ଵାଦରେ ଉତ୍ତମ,
ସ୍ଵାସ୍ଥ୍ୟରେ ରିପାଇଣ୍ଡ ଅଏଲ୍
ସମ*

*Limited only to the extent of Trans Fat and its ill effects. This product is Trans Fat Free.
Dalda recommends a balanced diet and regular physical activity in line with ICMR Nutrient Requirements For Indians 2020 Guidelines, as part of a healthy lifestyle.

ସଂକ୍ଷେପରେ

ସୁପରଟେକ୍ ଦେବାଳିଆ ଯୋଷିତ

୨୫ ହଜାର ଘର ନୂତନ ପ୍ରଭାବିତ ହୋଇପାରନ୍ତି

ରୁଷିଆ ଉପରେ କମିବ ପାଣ୍ଟାଟ୍ୟର ନିର୍ଭରଶୀଳତା

ବ୍ରସେଲ୍, ୨୫ ମାର୍ଚ୍ଚ



ଆମେରିକା ରାଷ୍ଟ୍ରପତି ଜୋ ବାଇଡେନ୍ ଏବଂ ଯୁରୋପୀୟ କମିଶନ ପ୍ରେସିଡେଣ୍ଟ ଉୟୁଲ୍ ଭୋନ୍ ଡେର ଲେୟେନ୍

ଆମେରିକା-ଇୟୁ ଗମ୍ୟ ରୁଷ୍ଟି ସ୍ୱାଧୀନ

ଇକନ ଭାବେ ବ୍ୟବହାର କରୁଛି। ରୁଷିଆର ଗମ୍ୟ ଯୋଗାଣ ହ୍ରାସଜନିତ ସାମଗ୍ରିକ କଷ୍ଟକୁ ଆମେରିକା-ଇୟୁ ତିଳକୁ ମିଳିବାକୁ ଥିବା ଦୀର୍ଘମିଆଦୀ

ଭାରତର ଆର୍ଥିକସ୍ୱାଧୀନ ଯତ୍ନରେ ଭାରତର ଆର୍ଥିକସ୍ୱାଧୀନ ଯତ୍ନରେ ଆମେରିକା ସହଯୋଗୀ ଭାବେ ଉଭୟ ଦେଶର ମୁଖ୍ୟ ନେତାମାନେ ଏହି ସମ୍ବନ୍ଧରେ ଆଲୋଚନା କରିଛନ୍ତି।

ନୂଆଦିଲ୍ଲୀ, ୨୫ ମାର୍ଚ୍ଚ: ଗୋଟିଏ ଦିନ କ୍ରମେ ରୁଷିଆରୁ ଆମେରିକାକୁ ଆମେରିକା-ଇୟୁ ଗମ୍ୟ ଯୋଗାଣ ହ୍ରାସଜନିତ ସାମଗ୍ରିକ କଷ୍ଟକୁ ଆମେରିକା-ଇୟୁ ତିଳକୁ ମିଳିବାକୁ ଥିବା ଦୀର୍ଘମିଆଦୀ

ବିନା ଅନାସ୍ତା ପ୍ରସାରରେ ପାକ୍ ପାର୍ଲିମେଣ୍ଟ ମୂଲତବା ଲକ୍ଷ୍ୟାମାନାଦି, ୨୫ ମାର୍ଚ୍ଚ (ପି.ଟି.):

ପ୍ରଧାନମନ୍ତ୍ରୀ ନରୀନ୍ଦ୍ର ମୋଦୀଙ୍କ ବିରୋଧରେ ଅନାସ୍ତା ପ୍ରସାର ଆଣିବା ଲାଗି ବିରୋଧୀ ଗୋଟିଏ ଗଠନ ହୋଇଛି। ସରକାରୀ ସମାଜିକ କର୍ମୀଙ୍କ ଦ୍ୱାରା ପ୍ରସାର କରାଯାଇଥିବା ଅନାସ୍ତା ବିରୋଧୀ

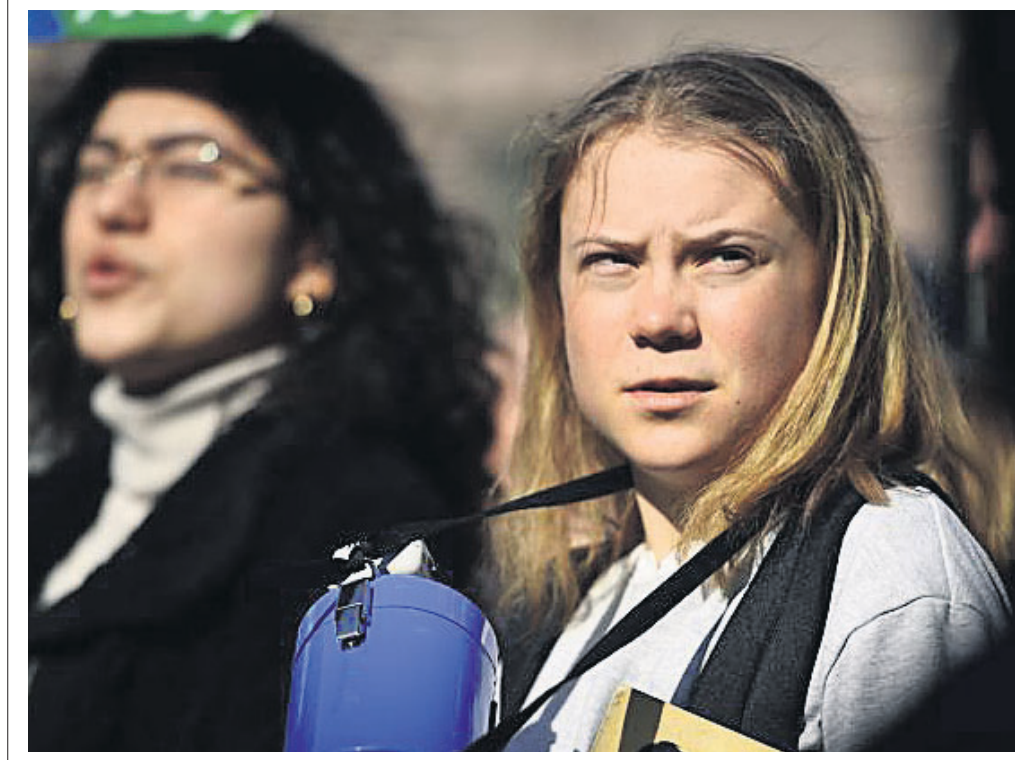
ରୁଷିଆର ପଛଦୁଆ ସଙ୍କେତ



ରୁଷିଆ ଆକ୍ରମଣରେ କିଭଳି ଏକ ଭାଙ୍ଗିଯାଇଥିବା ସଡ଼ିକର ଛାଏଲି ସମ୍ବେଦନାରେ ପରଦର୍ଶନ କରାଯାଇଛି।

କେନ୍ଦ୍ରୀୟ ମୁଦ୍ରାଧିକାରୀଙ୍କ ଦ୍ୱାରା ପ୍ରସ୍ତୁତ ହୋଇଥିବା ରୁଷିଆର ପଛଦୁଆ ସଙ୍କେତ କେନ୍ଦ୍ରୀୟ ମୁଦ୍ରାଧିକାରୀଙ୍କ ଦ୍ୱାରା ପ୍ରସ୍ତୁତ ହୋଇଥିବା ରୁଷିଆର ପଛଦୁଆ ସଙ୍କେତ

କଲେ ନାଟୋ ଏହାର କବାଦ ଦେବା ବୋଲି ଆମେରିକା ରାଷ୍ଟ୍ରପତି ଜୋ ବାଇଡେନ୍ ଘୋଷଣା କରିଛନ୍ତି। ଏକ ସମୟରେ ରୁଷିଆର ସାମଗ୍ରିକ ବନ ପଛଦୁଆର ସଙ୍କେତ ଦେଖାଯିବ।



ଷ୍ଟାମ୍ବୋଲ୍‌ରେ ପରିବେଶ କର୍ମୀ ଗ୍ରେଟା ଥର୍ନର 'ପାଠକ ଗ୍ରେଟା ପୃଷ୍ଠ' ପକ୍ଷରୁ ବିକ୍ଷୋଭରେ ସାମିଲ ହୋଇଛନ୍ତି। ଗ୍ରେଟା ରୁଷିଆର ମୁକ୍ତ ଆକ୍ରମଣ ଯୋଗୁଁ ପରିବେଶ ଉପରେ ପ୍ରଭାବ କୁପ୍ରଭାବ ପ୍ରସଙ୍ଗ ଉଠାଇବା ସହ ବିଶ୍ୱତାପନ ବିରୋଧରେ ବିଶ୍ୱନେତାମାନେ ଦୃଢ଼ ପଦକ୍ଷେପ ନିଅନ୍ତୁ ବୋଲି ଦାବି କରିଛନ୍ତି।

ପୋଲିସ୍କୁ ଯେଉଁ ୭ ମହଲାରୁ ଡେଇଁଲେ ପରିବାରର ୫ ସଦସ୍ୟ

ମୋନଗ୍ରେଟ୍, ୨୫ ମାର୍ଚ୍ଚ: ସୁନାମାଳିକା ଗୋଟିଏ ସହରରେ ରହୁଥିବା ପ୍ରାୟ ୪୦ ପରିବାରର ୫ ଜଣ ସଦସ୍ୟ ୭ ମହଲା ବିକ୍ଷୋଭ ବାଲକୋନିରୁ ଡେଇଁପଡ଼ିଥିଲେ।

ନୂଆଦିଲ୍ଲୀ, ୨୫ ମାର୍ଚ୍ଚ (ପି.ଟି.):

କେନ୍ଦ୍ରୀୟ ମୁଦ୍ରାଧିକାରୀଙ୍କ ଦ୍ୱାରା ପ୍ରସ୍ତୁତ ହୋଇଥିବା ରୁଷିଆର ପଛଦୁଆ ସଙ୍କେତ କେନ୍ଦ୍ରୀୟ ମୁଦ୍ରାଧିକାରୀଙ୍କ ଦ୍ୱାରା ପ୍ରସ୍ତୁତ ହୋଇଥିବା ରୁଷିଆର ପଛଦୁଆ ସଙ୍କେତ

ସୁପ୍ରିମକୋର୍ଟକୁ ଜଣାଇଲା କେନ୍ଦ୍ର

ପେପର ପରାମ୍ଭା ଦେଇପାରି ନ ଥିବା ଶାସନାୟା ପ୍ରାର୍ଥନା ପିଟିଶନର ଶୁଣାଣି ବେଳେ କେନ୍ଦ୍ର ପକ୍ଷରୁ ଉପରୋକ୍ତ ଜଣାଇଛନ୍ତି।

ସିଦ୍ଧିଲ ସର୍ଭିସ୍ ପରାମ୍ଭାରେ ଅତିରିକ୍ତ ସୁଯୋଗ ସମ୍ଭବ ନୁହେଁ

ଅତିରିକ୍ତ ସୁଯୋଗ ଦେବା ସମ୍ଭବ ନୁହେଁ ବୋଲି କେନ୍ଦ୍ର ପକ୍ଷରୁ ଅତିରିକ୍ତ ସିଦ୍ଧିଲର ଜେନେରାଲ ସିଦ୍ଧିଲ ଉଦ୍ଦିଷ୍ଟ ଯୋଗାଣ କରାଯାଇଛି।

ରୁଷିଆ ସହ ଇନ୍‌ଫୋସିସ୍ ଲିଙ୍କ୍ ନେଇ ଅଭୁଆରେ ରଖି ସୁନକ

ଫିରିନ୍ଦି ପର୍ଯ୍ୟାୟ ରଖି ସୁନକ ଥା ଆକ୍ଷରା ମୁକ୍ତିକର ଭାରତୀୟ ସମୁଦାୟ କମ୍ପାନୀ ଇନ୍‌ଫୋସିସ୍‌ର ଅଂଶଧନ ରହିଥିବାରୁ କମ୍ପାନୀ

'ବିପୁତ୍ରାକରଣ ଲକ୍ଷ୍ୟ ଭୁଲ୍ ପ୍ରମାଣିତ'

କେନ୍ଦ୍ର ସରକାରଙ୍କ ବିପୁତ୍ରାକରଣ ନୀତିକୁ ବିଚ୍ଛିନ୍ନ କରା ଗଲା (ବିକେଡ) ପକ୍ଷରୁ ଶୁକ୍ରବାର ସମାଲୋଚନା କରାଯାଇଛି।

ରାମପୁରହାଟରେ ସିରିଆଲ ତନାୟନା ରାଜ୍ୟ ସଭାରେ ଗୃହଦାହ ତାତି

କେନ୍ଦ୍ରୀୟ ତଦନ୍ତ ବ୍ଯୁତ୍ସୋ (ସିରିଆଲ)ର ଫରେନ୍ସିକ୍ ଟିମ୍ ଶୁକ୍ରବାର କୋଲକାତା ହାଇକୋର୍ଟର ନିର୍ଦ୍ଦେଶକ୍ରମେ ପଶ୍ଚିମବଙ୍ଗର ବୀରଭୂମ କଳା ରାମପୁରହାଟ ଗୃହଦାହ ମାମଲାର ତଦନ୍ତ ଆରମ୍ଭ କରିଛନ୍ତି।



ରାମପୁରହାଟର ଅପରାଧଗୁଣରେ ସିରିଆଲ ଫରେନ୍ସିକ୍ ଟିମ୍। ସହଯୋଗ କରାଯିବ ବୋଲି କହିଛି। ପ୍ରକାଶ ଯେ, ବର୍ତ୍ତମାନ ଗ୍ରାମରୁ ଟିଏମ୍‌ସି ନେତା ଭାବୁ ଶେଖରଙ୍କୁ ଯୋଗାଣ କରିବାକୁ ଅନୁମତି ଦେବାକୁ ଅନୁରୋଧ କରିଛନ୍ତି।

ରାଜ୍ୟ ସଭାରେ ଗୃହଦାହ ତାତି ସୁପ୍ରିମକୋର୍ଟକୁ ଜଣାଇଲା କେନ୍ଦ୍ର

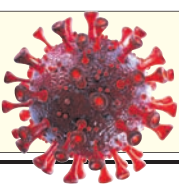
ପୂର୍ବ ଲଦାଖରୁ ସମ୍ପୂର୍ଣ୍ଣ ସେନା ପ୍ରତ୍ୟାହାର କର

ଆରତ-ରାଜନୀ ମଧ୍ୟରେ ସୁସମ୍ପର୍କ ପ୍ରତିଷ୍ଠା ପାଇଁ ପୂର୍ବ ଲଦାଖରୁ ବେଙ୍ଗୁ ସମ୍ପୂର୍ଣ୍ଣ ସେନା ପ୍ରତ୍ୟାହାର କରିବାକୁ ପଡ଼ିବ ବୋଲି ଶୁକ୍ରବାର ନୂଆଦିଲ୍ଲୀ ଘୋଷଣା କରାଯାଇଛି।



ନୂଆଦିଲ୍ଲୀସ୍ଥିତ ହାଇଡ୍ରାବାଦ ହାଉସ୍‌ରେ ବହିର୍ବ୍ୟାପାର ମନ୍ତ୍ରୀ ଏ.ବି. ଜୟଶଙ୍କରଙ୍କ ସହ ରାଜନୀ ପ୍ରତିପକ୍ଷ ଓ.ଏମ୍. ଶିନ୍ଦାର

ଚାଇନା ବହିର୍ବ୍ୟାପାର ମନ୍ତ୍ରୀ ଏ.ବି. ଜୟଶଙ୍କର ମଧ୍ୟ ହାଇଡ୍ରାବାଦ ହାଉସ୍‌ରେ ଚାଇନା ପ୍ରତିପକ୍ଷ ସହ ବିସ୍ତୃତ ଆଲୋଚନା କରି ସୈନ୍ୟ ଅପସାରଣ ଉପରେ ଚୁକ୍ତିପତ୍ର ଦେଖାଇଛନ୍ତି।



ଆକ୍ରାନ୍ତ	ମୃତ୍ୟୁ	ଆରୋଗ୍ୟ
୪୭,୮୭,୫୪,୦୩୫	୬୧,୩୫,୭୩୯	୪୧,୩୩,୭୭,୮୧୮
୪,୩୦,୧୭,୩୭୭	୫,୧୭,୭୮୫	୪,୨୪,୭୮,୦୮୭
୧୨,୮୭,୩୭୮	୯୧୧୭(+୫୩)	୧୨,୭୭,୮୧୯

ଶୁକ୍ରବାର ରାତି ୧୦ଟା ସୁଦ୍ଧା (+ ଅନ୍ୟ ରୋଗରେ କରୋନା ଆକ୍ରାନ୍ତ ମୃତ୍ୟୁ)
 ତଥ୍ୟ: <https://www.worldometers.info/coronavirus/> ଏବଂ ଓଡ଼ିଶା ସରକାର

ଦେଶ ଭିତରେ ସହଭାଗୀ ହୁଅନ୍ତୁ ଯୁବଗୋଷ୍ଠୀ



ଶିକ୍ଷା ମଣିଷର ମୌଳିକ ଆବଶ୍ୟକତା। ଦେଶ ଓ ଜାତିର ଭିତରେ ଭିନ୍ନ ଭିନ୍ନ ଶିକ୍ଷା ହିଁ ବାଟ କହାଏ। ଇଂଲିଣ୍ଡ ମାଧ୍ୟମ ଶିକ୍ଷା ସମେତ ଆଦର୍ଶ, କାତାୟତାବାଦ ଓ ସଂସ୍କୃତିସମ୍ପନ୍ନ ମୂଲ୍ୟବୋଧରେ ପ୍ରତିଷ୍ଠିତ ସେହି କାଳକ୍ରିୟ ଗୁପ୍ତ ଅର୍ଥ ଖୁଲ୍ଲୁ ନିର୍ଦ୍ଦେଶକ ପ୍ରଭୃତିର ମହାନ୍ତି ଧରିତ୍ରୀକୁ ସାକ୍ଷାତ୍କାର ଦେଇ ଶିକ୍ଷା ବ୍ୟବସ୍ଥା ଉପରେ ମତ ରଖୁଛନ୍ତି।

ସମଭାବପନ ବ୍ୟକ୍ତିକୁ ନେଇ ଏକ ଗୁପ୍ତ ତଥ୍ୟ କିଛି ଅନୁଷ୍ଠାନ କବଳିତ କରି ରଖୁଥିଲେ। ଏକ ନୂଆ ଦିଗରେ ଶିକ୍ଷାନୁଷ୍ଠାନ ତିଆରି ବ୍ୟବସ୍ଥା ହେଲା।

● ଅଭିଭାବକମାନେ ସେହି କାଳକ୍ରିୟ ଖୁଲ୍ଲୁ କାହିଁକି ପସନ୍ଦ କରନ୍ତି?

ଶିକ୍ଷାଭିତ୍ତୀ ଲାଗି ଗମନାଗମନ, ପିଲାଙ୍କ ଭିତର ପାଇଁ ଅଭିଭାବକମାନଙ୍କ ସହ ସାକ୍ଷାତ ଓ ଶିକ୍ଷା ଛଡ଼ା ଅନ୍ୟାନ୍ୟ ବୈଦିକ ଭିତର ପାଠ୍ୟକ୍ରମ ସଂଯୋଗ ଆଦିକୁ ମୂଳମନ୍ତ୍ର କରନ୍ତି। ମାତାପିତା ଓ ଶିକ୍ଷକଙ୍କ ମଧ୍ୟରେ ମାସିକ ଆଲୋଚନାରେ ନିର୍ଦ୍ଦିଷ୍ଟ ନେଇ ପିଲାଙ୍କ ପ୍ରତି ସ୍ୱତନ୍ତ୍ର ଧ୍ୟାନ ଦେଇ। ଅନୁଗ୍ରହର ପିଲାଙ୍କୁ ଅଧିକ ଧ୍ୟାନ ଦେବା ପାଇଁ ଶିକ୍ଷକଙ୍କୁ ନିର୍ଦ୍ଦେଶ ଦେଇଥାଏ। ଶିକ୍ଷା ସହିତ ସଜାତ, ନୃତ୍ୟ, ଚର୍ଚ୍ଚା, ଚିତ୍ରାଙ୍କନ ଆଦିରେ ଛାତ୍ରଛାତ୍ରୀଙ୍କୁ ଆଗକୁ ବଢ଼ିବା ପାଇଁ ସୁଯୋଗ ଦିଆଯାଏ।

● ଗୋଟିଏ ପରେ ଗୋଟିଏ ଶିକ୍ଷାନୁଷ୍ଠାନ ପ୍ରତିଷ୍ଠା କରିବା ପଛର କାରଣ କ'ଣ?

ସେହିକାଳକ୍ରିୟାସମ୍ପନ୍ନ ଆଭିଭାବକମାନେ ହେଉଛନ୍ତି 'ସମଗ୍ର ପିଲା ଶିକ୍ଷା'। ଏହି ପରିପ୍ରେକ୍ଷାରେ ଅନୁଗ୍ରହ ଅଞ୍ଚଳରେ ଇଂଲିଣ୍ଡ ମାଧ୍ୟମ ଶିକ୍ଷାକୁ ସବୁ ବର୍ଗର ପିଲାଙ୍କ ପାଖରେ ପହଞ୍ଚାଇବା ପ୍ରୟାସ ଅବ୍ୟାହତ ରହିଛି। ଏଥିରୁ ମାତ୍ର ଅଞ୍ଚଳ ଓ ମାତାପିତା ଅଞ୍ଚଳ ମଧ୍ୟ ବାଦ୍ ଦିଆଯାଏ। କୌଣସି ପିଲା ଯେପରି ଶିକ୍ଷା ଅଧିକାରକୁ ବଞ୍ଚିତ ନ ହେବ ସେଥିପ୍ରତି ଦୃଷ୍ଟି ଦିଆଯାଇଛି। ଏବେ ଗୁପ୍ତ ଓଡ଼ିଶା ବ୍ୟତୀତ ଛତିଶଗଡ଼, ପଶ୍ଚିମବଙ୍ଗ, ଝାଡ଼ଖଣ୍ଡ, ଆନ୍ଧ୍ରପ୍ରଦେଶ, ଦିଲ୍ଲୀ, ଉତ୍ତରାଖଣ୍ଡ ଓ ନ୍ୟାସର ୬୪ଟି ସ୍ଥଳ କାର୍ଯ୍ୟ କରୁଛି।

● କ୍ରିଷ୍ଣମୂର୍ତ୍ତି ନାମରେ ବିଦ୍ୟାଳୟ ଗଠନର ଉଦ୍ଦେଶ୍ୟ କ'ଣ?

'କ୍ରିଷ୍ଣମୂର୍ତ୍ତି ଓଲ୍ଲୁ ଅର୍ଥ ସ୍କୁଲ' ଆମର ୫୧ଟି ସ୍କୁଲ। ଏହା ଏକ ଗୁପ୍ତ କର୍ମସୂଚୀ ସ୍କୁଲ। ଏହାକୁ ସଂସ୍କୃତି ଓ ପରମ୍ପରା ବଜାୟ ରଖିବା ଲକ୍ଷ୍ୟରେ ପ୍ରତିଷ୍ଠା କରାଯାଇଛି। ପ୍ରାରମ୍ଭରେ ମାତାପିତାଙ୍କ ସେବା, ଧନ ଓ ଜନ ସଞ୍ଚୟ, ସମ୍ପର୍କ ଓ ସଂଯୋଗ, ପରିବେଶପ୍ରେମ, କାତାୟତାବୋଧ ଆଦି ନୈତିକ ଶିକ୍ଷାର ଭିତ୍ତିଭୂମିକୁ

ରୁହୁ ଦିଆଯାଇଥାଏ। ଜଗଦ୍ଗୁରୁ ଶଙ୍କରାଚାର୍ଯ୍ୟ ଓ ଗଜପତିଙ୍କ ଭଳି ବିଶିଷ୍ଟ ବ୍ୟକ୍ତିଙ୍କ ସମ୍ମୁଖରେ ସ୍କୁଲ ଚାଲିଛି। ଶିକ୍ଷା ପ୍ରଦାନ ମହାତ୍ମା ଗାନ୍ଧୀଙ୍କ ଆଦର୍ଶ ପ୍ରତିଫଳନରେ ଗାଳ୍ପିକ ପୂର୍ଣ୍ଣ ପ୍ରତିଷ୍ଠିତ କରାଯାଇଛି।

● ଆଗାମୀ ଲକ୍ଷ୍ୟ କ'ଣ ଅଛି ?

ଆଗକୁ ଓଡ଼ିଶାର ସବୁ ଜିଲାର ପ୍ରମୁଖ ସ୍ଥାନରେ ସ୍କୁଲ ପ୍ରତିଷ୍ଠାର ଯୋଜନା ରହିଛି। ପିଲାମାନଙ୍କୁ ଇଂଲିଣ୍ଡ ମାଧ୍ୟମ ଶିକ୍ଷା ସହିତ ନୈତିକ ଆଦର୍ଶରେ ଅନୁପ୍ରାଣିତ କରିବାକୁ ଲକ୍ଷ୍ୟ ରଖୁଛନ୍ତି।

● କୋଭିଡ଼ ସମସ୍ୟାର ସମାଧାନ କିଭଳି କରିଥିଲେ ?

କୋଭିଡ଼ ସ୍ଥିତି ଅସମ୍ଭବ ହୋଇପଡ଼ିଥିଲା। ଦୀର୍ଘଦିନ ଧରି ସ୍କୁଲ ବନ୍ଦ ରହିବାରୁ ବହୁ ଆର୍ଥିକ ହାନି ହୋଇଥିଲା। ସ୍କୁଲର ରକ୍ଷଣାବେକ୍ଷଣ, କମ୍ପ୍ୟୁଟର ଓ ଅନ୍ୟାନ୍ୟ ଲାଭ ସମ୍ପତ୍ତିର ସୁରକ୍ଷା, ବସ୍ ଓ ଯାନବାହନ ବୀମା, ସୁରକ୍ଷା କର୍ମଚାରୀ

ଓ ଶିକ୍ଷକମାନଙ୍କ ଦରମା ଦେବା କାଠିକର ଥିଲା। ପରେ ଅନୁଲାଇନ୍ ଶିକ୍ଷା ପ୍ରଚଳନରେ ଆବଶ୍ୟକ ସରଞ୍ଚାମ ମଧ୍ୟ କରିବାରେ ଅର୍ଥ ବ୍ୟୟ କରିବାକୁ ପଡ଼ିଥିଲା। ଏହି ସମୟରେ ନିର୍ଦ୍ଦିଷ୍ଟ ପାଠ୍ୟକ୍ରମ ନୋଟ୍ ବୁକ୍ସ ଆଦି ସମସ୍ତ ଆବଶ୍ୟକ ପାଠ୍ୟକ୍ରମ ପାଇଁ ଏସ୍ଏସ୍ ଇନୋଭେଶନ୍ ଲ୍ୟାବ୍ ସ୍ଥାପନ କରାଇ ସମାଧାନର ବାଟ ଦେଖାଇଥିଲେ।

● ଶିକ୍ଷା ବ୍ୟତୀତ ଯୁବଗୋଷ୍ଠୀକୁ କି ଉପଦେଶ ଦେବେ ?

ଯୁବଗୋଷ୍ଠୀ ନିଜ ବୁଦ୍ଧିବ୍ୟାଧି ବଳରେ ନୂଆ ଖୁବ୍ ଆର୍ଥିକ ପ୍ରକଳ୍ପ ଆରମ୍ଭ କରି ଦେଶ ଓ ଜାତିର ଭିତରେ ସହାୟକ ହୁଅନ୍ତୁ। ଏହାଦ୍ୱାରା ସେମାନେ ଦେଶର ଆର୍ଥିକ ଓ ସାମାଜିକ ଭିତରେ ଭାଗ୍ୟବାନ ହୋଇପାରିବେ। ପିଲାମାନେ ବାହାର ଦେଶକୁ ନ ଯାଇ ଭାରତରେ କର୍ମନିଯୁକ୍ତି ସୃଷ୍ଟି କରନ୍ତୁ।



ପ୍ରଭୃତିର ମହାନ୍ତି

ଡାଇରେକ୍ଟର, ସେଣ୍ଟ ଜାଭିୟର୍ସ ଗୁପ୍ତ ଅର୍ଥ ସ୍କୁଲ

● ବ୍ୟବସାୟ କ୍ଷେତ୍ରକୁ କିପରି ଆସିଲେ ?
 ମୁଁ ରେଭେନ୍ସାକୁ ସ୍ନାତକ ପାସ କରି ଖଲିକୋଟରେ ରାଜନୀତି ବିଜ୍ଞାନରେ ସ୍ନାତକୋତ୍ତର ପଢ଼ିଲି। ସେହି ସମୟରେ ମୋ ମାତୃ ଚିଆ ବ୍ରହ୍ମପୁରର ବିଶିଷ୍ଟ ବ୍ୟବସାୟୀ ସ୍ୱର୍ଗତ ମଧୁସୂଦନ ପଟ୍ଟନାୟକଙ୍କ ଅନେକ ଖ୍ୟାତି ଥିଲା। ମାତୃକୁ ଦେଖି ବ୍ୟବସାୟ କରିବାର ଇଚ୍ଛା ଥିଲା। ମାତ୍ର ବାପା ସ୍ୱର୍ଗତ ଉତ୍ତରରେ ମହାନ୍ତି ଜଣେ ସରକାରୀ କର୍ମଚାରୀ ଥିଲେ। ତେଣୁ ମୁଁ ଚିନ୍ତା କରୁଥିବା ବ୍ୟବସାୟ ସହଜ ନ ଥିଲା। ଫଳରେ ମାତୃଙ୍କ ଚକ୍ରାବଧାନରେ ରିଭଲ୍ ଇଣ୍ଡଷ୍ଟ୍ରି ବ୍ୟବସାୟରେ ପାଦ ଦେଲି।



● ବ୍ୟବସାୟରେ ସଫଳତା ପରେ ବି ଶିକ୍ଷାଭିତ୍ତୀ ଦୃଷ୍ଟି କରିବାକୁ ମନ ବଳାଇଲେ କାହିଁକି ?
 ମୁଁ ସେମାନଙ୍କ ଚାଲି ଓ ଚାଲି ଇଣ୍ଡଷ୍ଟ୍ରି ବ୍ୟବସାୟରେ ସଫଳ ଥିଲି। ଏପରି କି ସାରା ରାଜ୍ୟରେ ମୋର ବ୍ୟବସାୟ ବଢ଼ିଚାଲିଥିଲା। ସ୍ନାତକୋତ୍ତର ସାଥୀ ଶିକ୍ଷାବିତ୍ ଜି.ଏସ୍ ପଟ୍ଟନାୟକଙ୍କ ସହ ବହୁ ସମୟରେ ସାକ୍ଷାତ ହେଉଥିଲି। ତାଙ୍କ କର୍ମଚାରୀ ବିଦ୍ୟାଳୟକୁ ମଧ୍ୟ ମୁଁ ଯାଇଛି। ଆମେ ଦୁହେଁ କଟକରେ ସେଣ୍ଟ ଜାଭିୟର୍ସ ସ୍କୁଲ ପ୍ରତିଷ୍ଠା କରିବାକୁ ଇଚ୍ଛା ପ୍ରକାଶ କଲୁ। ଏଥିପାଇଁ କେତେଜଣ

REAL COLOUR REAL FLAVOUR 100%
 DUNCANS PREMIUM SARGAM GARDEN FRESH TEA
 100% ଗାଈ ଚା' ଆଣିଦିଏ ଗୁଣିର କୁଆର!
 250g Pack
 Flipkart amazon

MARUTI SUZUKI NEXA
BEING TOUGH IS NOW EASY WITH THE TOUGH URBAN.
 The Ignis with its tough looks and High SUV-like stance takes on the urban chaos with ease.
 CREATE. INSPIRE.
 IGNIS COMPACT URBAN SUV
 17.78 cm Smartplay Studio (Available from Zeta variant onwards)
 High Ground Clearance and SUV-LIKE stance
 Auto Gear Shift
 Spacious and Comfortable Interiors
 1.2L VVT Petrol Engine
 NEXA Safety Shield (Standard across all variants)
 ■ DUAL FRONT AIRBAGS
 ■ ABS WITH EBD
 ■ PEDESTRIAN PROTECTION COMPLIANCE
 ■ COMPLIANT WITH -
 • FULL FRONTAL IMPACT
 • FRONTAL OFFSET IMPACT
 • SIDE IMPACT
 VISIT YOUR NEAREST NEXA DEALERSHIP OR LOG ON TO www.nexaexperience.com TO AVAIL EXCITING OFFERS.
 Contact us at 1800-200-6392 1800-102-NEXA
 BHUBANESWAR: NEXA CYBER CITY (JYOTE MOTORS PH: 9798190190), NEXA TWIN CITY (SKY AUTOMOBILES PH: 9776497764, 7064400101), NEXA RAJ BHAVAN ROAD (NARAYANI MOTORS PH: 9583022008, 7381094898),
 BERHAMPUR: NEXA BERHAMPUR NH5 (SKY AUTOMOBILES PH: 9776645726, 8093027874), JEYPORE: NEXA KORAPUT ROAD (LEGEND CARS PVT. LTD. PH: 9692883057, 9692883050, 7894442905),
 SAMBALPUR: NEXA SAMBALPUR HIGHWAY (ODYSSEY MOTORS PVT. LTD. PH: 7008987669, 7381050356), BALASORE: NEXA BALASORE HIGHWAY (JYOTE MOTORS (BALASORE) PH: 9798190190),
 ANGUL: NEXA ANGUL CENTRAL (ODYSSEY MOTORS PVT. LTD. PH: 9938948207), CUTTACK: NEXA STADIUM RD (JYOTE MOTORS PH: 9798190190), ROURKELA: NEXA CIVIL TOWN (ORBIT MOTORS PH: 8337900222, 7077727977).
 *Finance scheme details mentioned above are at the sole discretion of financier and terms and conditions as specified by the financier shall apply. For more details, please contact your nearest NEXA dealership. Features and accessories shown may not be part of standard fitment. Black Glass Shade on the vehicle is due to the lighting effect. Images used are for illustration purposes only.

ସଂକ୍ଷେପରେ

ନିବେଶକଙ୍କଠାରୁ ୧,୨୯୦ କୋଟି ଡ଼ୋଲର ରୁଟି ସୋଲ୍

ଓଏନଡିସିରେ ୧୦ କୋଟି ନିବେଶ କରିବି ପିଏନଟି

ନୂଆଦିଲ୍ଲୀ, ୨୫ମାର୍ଚ୍ଚ: ଭାରତ ସରକାରଙ୍କ

ବାଣିଜ୍ୟ ଏବଂ ଶିଳ୍ପ ମନ୍ତ୍ରାଳୟ ପକ୍ଷରୁ ଓଏନଡିସିରୁ ନିବେଶକଙ୍କୁ ୧୦ କୋଟି ଡ଼ୋଲର ନିବେଶ କରିବା ପାଇଁ ଆହ୍ୱାନ କରାଯାଇଛି।



ବ୍ୟବସାୟ ଉପରେ ରୁଚୁଛନ୍ତି ବେତନ ଦେବ। ସେହିଭାବେ ନିଜେ ମଧ୍ୟ ଓଏନଡିସିରେ ନିବେଶ କରିବା ପାଇଁ ଆହ୍ୱାନ କରାଯାଇଛି।

ରୁଟି ସୋଲ୍ ସମେତ ପତଞ୍ଜଳିର ମିଳିତ କାରବାର ୩୫,୦୦୦ କୋଟି ଟଙ୍କାକୁ ଅଧିକ। ଏହାକୁ ନିବେଶକଙ୍କୁ ଓଏନଡିସିରେ ନିବେଶ କରିବାକୁ ପରାମର୍ଶ ଦିଆଯାଇଛି।

ସୁଜୁକିର ମେଗା ସମର ତେଜ ଅପ୍ କ୍ୟାମ୍ପ



ଭୁବନେଶ୍ୱର, ୨୫ମାର୍ଚ୍ଚ: ଏହି କ୍ୟାମ୍ପ ଆୟୋଜିତ ହେଉଛି ସୁଜୁକିର ମେଗା ସମର ତେଜ ଅପ୍ କ୍ୟାମ୍ପର ଅନ୍ତର୍ଗତ ଏକ ସମାବେଶ।

୮୮୧୫କୋଟି ଟଙ୍କା ପୈଠ ନିମ୍ନ

ପ୍ରେସ୍ଟିଜ୍ ନୂଆ ମିଶ୍ଟର ଗ୍ରାଇଣ୍ଡରର ବଜାର ପ୍ରବେଶ

ନୂଆଦିଲ୍ଲୀ, ୨୫ମାର୍ଚ୍ଚ: ଟେଲିକମ୍ କମ୍ପାନୀ

ଭାରତୀୟ ଟେଲିକମ୍ କମ୍ପାନୀ ଟିଆରଏଲ୍ ପକ୍ଷରୁ ୮୮୧୫ କୋଟି ଟଙ୍କା ପୈଠ ନିମ୍ନ ପ୍ରକ୍ରିୟା ଶୁଭାକ୍ଷର କରାଯାଇଛି।



୧୯୯୩ ମସିହାରେ ପ୍ରେସ୍ଟିଜ୍ ବ୍ଲଣ୍ଡରର ବଜାର ପ୍ରବେଶ ହୋଇଥିଲା। ଏହା ପୂର୍ବରୁ ପ୍ରେସ୍ଟିଜ୍ ବ୍ଲଣ୍ଡରର ବଜାର ପ୍ରବେଶ ହୋଇଥିଲା।

ବିମାନ କ୍ରୟରେ ୧୦ ବିଲିୟନ ଡ଼ଲାର ନିବେଶ

ନୂଆଦିଲ୍ଲୀ, ୨୫ମାର୍ଚ୍ଚ: ଚୀନୀ

କମ୍ପାନୀ ୧୦ ବିଲିୟନ ଡ଼ଲାର ନିବେଶ କରିବାକୁ ପ୍ରସ୍ତୁତ। ଏହା ବିମାନ କ୍ରୟ ପାଇଁ ଲାଭଦାୟକ ହେବ।

ଇଣ୍ଡିଆନ୍ ବ୍ୟାଙ୍କର ସିଏସଆର୍ କାର୍ଯ୍ୟକ୍ରମ



ସ୍ୱାସ୍ଥ୍ୟ ମାଧ୍ୟମରେ ସିଏସଆର୍ କାର୍ଯ୍ୟକ୍ରମର ଅନ୍ତର୍ଗତ ଏକ ସମାବେଶ।

ଇଣ୍ଡିଆନ୍ ବ୍ୟାଙ୍କର ସିଏସଆର୍ କାର୍ଯ୍ୟକ୍ରମର ଅନ୍ତର୍ଗତ ଏକ ସମାବେଶ। ଏହା ସ୍ୱାସ୍ଥ୍ୟ ମାଧ୍ୟମରେ ସିଏସଆର୍ କାର୍ଯ୍ୟକ୍ରମର ଅନ୍ତର୍ଗତ ଏକ ସମାବେଶ।

ଲୁଧିଆନାର 'ମିରାକଲ୍ ବଏ'



ଗୋଟିଏ ଅଲଗା ପ୍ରକାରର ସ୍ୱାସ୍ଥ୍ୟ ସମସ୍ୟାର ଚିକିତ୍ସା ପାଇଁ ଲୁଧିଆନାର 'ମିରାକଲ୍ ବଏ'।

ଲୁଧିଆନା: ଦୃଢ଼ ମନୋବଳ ବ୍ରାହ୍ମଣ ଅସମ୍ଭବ କାର୍ଯ୍ୟ କରାଯାଇପାରେ।

କୌଣସି ବୃଦ୍ଧି ଶକ୍ତି ହୋଇଥିବାବେଳେ କମଳଜିତ୍ କର ଶେଷ ଯାଏ ଆଜି ଅକ୍ଟୋବର ୧୫ ତାରିଖରେ ପୂର୍ଣ୍ଣବ୍ରତୀ ହେବେ।

ଅଭିନୟ ଛାଡ଼ିଲେ ଅନଘା



ସୁଯୋଗ: ଲୋକପ୍ରିୟ ଟେଲିଭିଜନ ଧାରାବାହିକ 'ଅନୁପମା'ରେ ନନ୍ଦିନୀ ଭୂମିକାରେ ଅଭିନୟ କରୁଥିବା ଅନଘା।

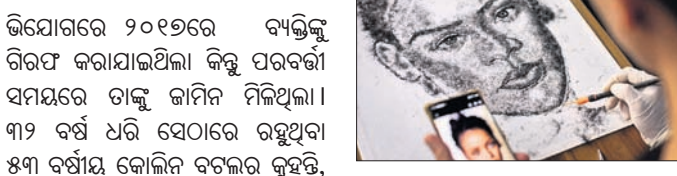
ସୁଯୋଗ: ଲୋକପ୍ରିୟ ଟେଲିଭିଜନ ଧାରାବାହିକ 'ଅନୁପମା'ରେ ନନ୍ଦିନୀ ଭୂମିକାରେ ଅଭିନୟ କରୁଥିବା ଅନଘା।

ତୋର ଧରିଲା ସାତେଲାଇର୍ ଚିତ୍ର



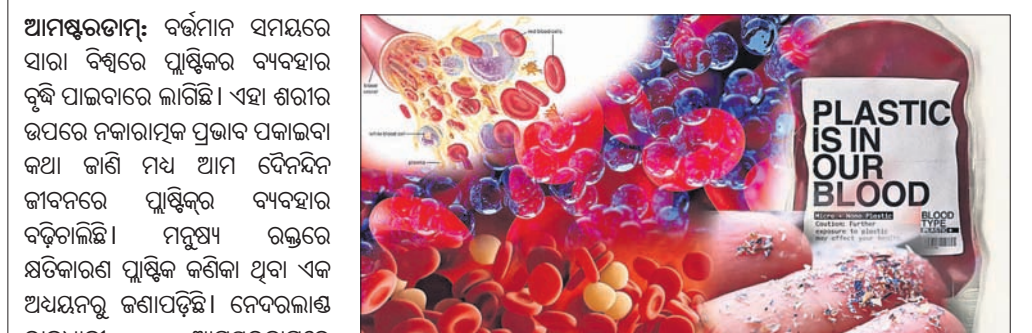
ଲଣ୍ଡନ: ଗୁଗଲ୍ ସାତେଲାଇର୍ ଇମେଜ୍ ସାହାଯ୍ୟରେ ତୋର ଧରିଲା ସାତେଲାଇର୍ ଚିତ୍ର।

କେଶରେ ଅଙ୍କାଯାଉଛି ଛବି



ଲଣ୍ଡନ: ଗୁଗଲ୍ ସାତେଲାଇର୍ ଇମେଜ୍ ସାହାଯ୍ୟରେ ତୋର ଧରିଲା ସାତେଲାଇର୍ ଚିତ୍ର।

ରକ୍ତରେ ପ୍ଲାସ୍ଟିକ୍ କଣିକା



ଆମସ୍ତରତାମ୍: ବର୍ତ୍ତମାନ ସମୟରେ ସାମାନ୍ୟତା ସହିତ ପ୍ଲାସ୍ଟିକ୍ କଣିକା ରକ୍ତରେ ମିଳିଥାଏ।

