



ଓଡ଼ିଶା ସରକାର

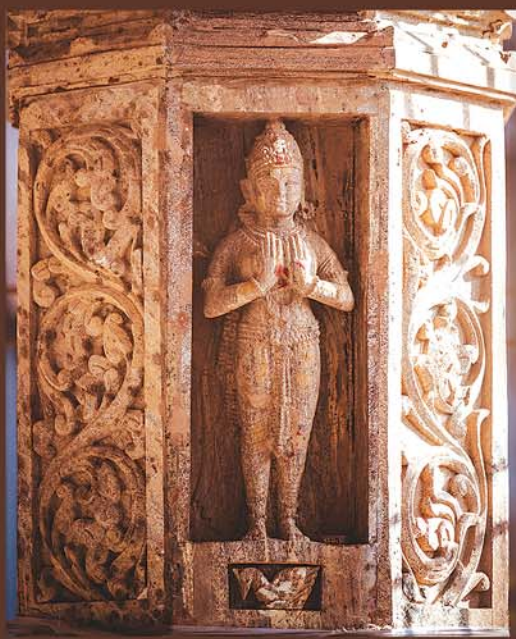
DADLS - 20

ଆଦି ଶକ୍ତିକ୍ଷେତ୍ର ମା' ତାରାତାରିଣୀ ପୀଠର ରୂପାନ୍ତରଣ

ଓଡ଼ିଶାର ସ୍ଵାପତ୍ୟ, କଳା ଓ ଭାସ୍କର୍ଯ୍ୟର ଏକ ଅନୁପମ ନିଦର୍ଶନ

ନବ ନିର୍ମିତ ମନ୍ଦିର | ଯଜ୍ଞ ମଣ୍ଡପ | ସ୍ନାନ ମଣ୍ଡପ

ଦୀପ ଘର | ଭିକ୍ଷୁ ପଏଣ୍ଟ | ପ୍ରଶାସନିକ ଭବନ



ଆମ ସମସ୍ତଙ୍କର ପରମ ଆରାଧ୍ୟା, ଅଧିଷ୍ଠାତ୍ରୀ ଦେବୀ
ମା' ତାରାତାରିଣୀଙ୍କ ମନ୍ଦିର ପ୍ରତିଷ୍ଠା ଉତ୍ସବରେ
ମେ ୧୮ ତାରିଖ ଦିବା ୧୦ ଘଟିକାରେ ଯୋଗଦେବେ
ଆମ ପ୍ରିୟ ମୁଖ୍ୟମନ୍ତ୍ରୀ ଶ୍ରୀ ନବୀନ ପଟ୍ଟନାୟକ



ଆସନ୍ତୁ, ଏହି ଶୁଭ ମୁହୂର୍ତ୍ତରେ ଭକ୍ତିପୂର୍ଣ୍ଣ ହୃଦୟରେ ମା'ଙ୍କ ପବିତ୍ର ଧାମରେ ଏକାଠି ହେବା,
ମା' ଜଗତଜନନୀଙ୍କର ଅପାର କରୁଣା ଲାଭ କରିବା ।

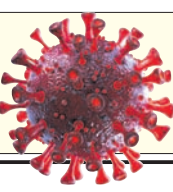


Table with 3 columns: Date, Cases, Recovered, Deaths. Data for 29/05/2022.

ମଙ୍ଗଳବାର ରାତି ୧୦ଟା ସୁଦ୍ଧା (+ ଅନ୍ୟ କରୋନା କରୋନା ଆକ୍ରାନ୍ତ ମୃତ୍ୟୁ) ତଥ୍ୟ: https://www.worldometers.info/coronavirus/ ଏବଂ ଓଡ଼ିଶା ସରକାର

ବାଲେଶ୍ୱର, ବୁଧବାର, ୧୮ ମେ, ୨୦୨୨

ପର୍ଯ୍ୟଟକଙ୍କ ଆକର୍ଷଣ ତାରାତାରଣୀଙ୍କ ଭବ୍ୟ ଆଦିପୀଠ



ବୀର କରନାଥପୁର ଗ୍ରାମରେ ବସୁ ପ୍ରହରାଜ ନାମକ ଜଣେ ବ୍ରାହ୍ମଣ ପଣ୍ଡିତ ଥିଲେ। ସେ ମା'ଙ୍କ ବଡ଼ ଭାଇ ଭାବେ ପରିଚିତ। ହେଲେ ସେ ଥିଲେ ସନ୍ତାନହୀନ। ଏକଦା ମା' ତାରାତାରଣୀ ପ୍ରହରାଜଙ୍କ ଘରେ ଦୁଇ ଭଉଣୀ ଭାବେ ଉଦ୍ଭା ହୋଇଥିଲେ। କିଛିବର୍ଷ ରହିବା ପରେ ସେମାନେ ଦିନେ ତାଙ୍କ ଘରୁ ଉଦ୍ଭା ହୋଇଗଲେ।

କାର୍ଯ୍ୟର ଶୁଭାରମ୍ଭ କରିଛନ୍ତି। ତେବେ ପୁଣ୍ୟମନ୍ତ୍ରୀ ନବୀନ ପଟ୍ଟନାୟକ ୨୦୧୧ରେ ଏଭଳି ଏକ ଭବ୍ୟ ମନ୍ଦିରର ପରିଚ୍ଛନ୍ନା କରିଥିଲେ ଯେତେବେଳେ ତାଙ୍କ ହସ୍ତିନିର୍ବାଚନ ମଞ୍ଚରୁ ଅଧୀନରେ ଏହା ଆସୁଥିଲା। ସେହି ସମୟରେ ପୁଣ୍ୟମନ୍ତ୍ରୀ ଏହାର ବିକାଶ ପାଇଁ ୩୫ ଲକ୍ଷ ଟଙ୍କା ମଞ୍ଜୁର କରିଥିଲେ। ଏହାକୁ ଏକ ଜାତୀୟ ପୁର ପର୍ଯ୍ୟଟନ କେନ୍ଦ୍ର କରିବା ସହ ଏଠାରେ ଯାତ୍ରୀ ଓ ଶ୍ରଦ୍ଧାଳୁଙ୍କୁ ପର୍ଯ୍ୟାୟ ସୁବିଧା ଦେବା ଲାଗି ପ୍ରୟାସ କରାଯାଇଛି। ଗତ କୋଟିଏ ବର୍ଷ ମଧ୍ୟରେ ୧୧୬ କୋଟିରୁ ଅଧିକ ଟଙ୍କା ବ୍ୟୟରେ ପୀଠ ଓ ଆଖପାଖ ଅଞ୍ଚଳର ଉନ୍ନତୀକରଣ ଓ ସୌନ୍ଦର୍ଯ୍ୟକରଣ ହୋଇଛି। ସର୍ପିଳ ଗତିରେ ସଡ଼କ ଯୋଜନା ହିଲଟପଲୁ ଯାଇଛି ଯାତ୍ରୀ ଯାନରେ ଗଲା ବେଳେ ପାହାଡ଼ ଓ ବନାନୀମୁକ୍ତି ମନୋରମ ଦୃଶ୍ୟକୁ ଉପଭୋଗ କରିପାରୁଛନ୍ତି। ପର୍ବତ ଶିଖରରେ ଅଧିକ୍ଷିତ ଆଦିଶକ୍ତିଙ୍କୁ ଦର୍ଶନ କରି ଶ୍ରଦ୍ଧାଳୁ ଏହାର ପାଦଦେଶକୁ ଚାହିଁଲେ ରଖିଲେ। ନବୀନ ଧାର ଦେଖିପାରୁଛନ୍ତି। ନୂଆକରି ଯଜ୍ଞ ମଞ୍ଚ, ଦୀପ ଘର, ଭୃଗୁ ପଦ୍ମ, ମେଡିଟେଶନ ସେଣ୍ଡର, ପ୍ରଶାସନିକ ଭବନ, ପୁଣ୍ୟ କକ୍ଷ, ବଜାର ଗୃହ ନିର୍ମାଣ କାର୍ଯ୍ୟ ଅତ୍ୟନ୍ତ ବ୍ୟବସ୍ଥିତ ହୋଇଛି। ଉଲ୍ଲେଖଯୋଗ୍ୟ ଯେ, ତାରାତାରଣୀ ଉନ୍ନତୀକରଣ ବୋର୍ଡ ୨୦୦୭ରେ ଗଠନ ହୋଇଥିଲା। ତତ୍କାଳୀନ ଗଞ୍ଜାମ ଜିଲ୍ଲାପାଳ ତଥା ବର୍ତ୍ତମାନ ୫-ଟି ସର୍ବିସ ଭି. କାର୍ଡିକେୟନ ପାଣ୍ଡିଆନ ମନ୍ଦିର ପୁଣ୍ୟ ନିର୍ମାଣର ଭିତ୍ତିପ୍ରସ୍ତର ସ୍ଥାପନ କରିଥିଲେ। ବିଶିଷ୍ଟ ସ୍ଥପତି ରଘୁନାଥ ମହାପାତ୍ର ଏହି ନୂତନ ମନ୍ଦିର ନିର୍ମାଣ କାର୍ଯ୍ୟର ଶ୍ରେଣି ଦେଇଥିଲେ। ପୁଣ୍ୟମନ୍ତ୍ରୀ ନବୀନ ପଟ୍ଟନାୟକ ୧୮ ମେ ୨୦୨୨ରେ ମା'ଙ୍କ ଭବ୍ୟ ମନ୍ଦିର ପ୍ରତିଷ୍ଠା ଉତ୍ସବରେ ଯୋଗ ଦେଇ ଓଡ଼ିଆକୁ ଆଉ ଏକ ଭେତି ଦେଇଛନ୍ତି।

Advertisement for KAYAM CHURNA. Includes image of a bottle and text: '50 Years Ayurvedic Expertise', 'ଆୟୁର୍ବେଦିକ ଔଷଧରୁ ପ୍ରସ୍ତୁତ', 'କଞ୍ଚର ଶତ୍ରୁ କାର୍ଯ୍ୟ ଦୂରୀକରଣ'.

ମେ ଶେଷ ସୁଦ୍ଧା ଅଧିକ ସ୍କୁଲ ରୂପାନ୍ତରଣ କାର୍ଯ୍ୟ ପୂର୍ଣ୍ଣାଙ୍ଗ କର: ପୁଣ୍ୟ ଶାସନ ସଚିବ

ଭୁବନେଶ୍ୱର, ୧୭୫୫(ବୁଧବାର): ପୁଣ୍ୟମନ୍ତ୍ରୀ ନବୀନ ପଟ୍ଟନାୟକଙ୍କ ନେତୃତ୍ୱରେ ଆରମ୍ଭ ହୋଇଥିବା ହାଇସ୍କୁଲ ରୂପାନ୍ତରଣ କାର୍ଯ୍ୟକ୍ରମ ଉନ୍ନତ ହୋଇଛି। ପୁଣ୍ୟ ଶାସନ ସଚିବ ସୁରେଶ୍ୱର ଚନ୍ଦ୍ର ମହାପାତ୍ରଙ୍କ ଅଧ୍ୟକ୍ଷତାରେ ଅନୁଷ୍ଠିତ ଏକ ଉଚ୍ଚସ୍ତରୀୟ ସମୀକ୍ଷା ବୈଠକରୁ ଏହା ଜଣାପଡ଼ିଛି। ଲୋକସେବା ଭବନରୁ ଡିଜିଟାଲ ମୋଡ଼ରେ ଅନୁଷ୍ଠିତ ବୈଠକରେ ବିଦ୍ୟାଳୟ ଓ ଗଣଶିକ୍ଷା ବିଭାଗ ପ୍ରମୁଖ ଶାସନ ସଚିବ ବିଷ୍ଣୁପଦ ସେଠୀ କାର୍ଯ୍ୟକ୍ରମର ଶେଷସ୍ତରୀୟ କାର୍ଯ୍ୟାବଳୀର ସମୀକ୍ଷିତ ବୈଷୟିକ ଏବଂ ପ୍ରଶାସନିକ ବିଷୟ ଉପରେ ତଥ୍ୟ ଉପସ୍ଥାପନ କରିଛନ୍ତି। ପ୍ରକଳ୍ପଧାରୀ ଅଗ୍ରଗତି ସମୀକ୍ଷାକରି ବିଭିନ୍ନ ପର୍ଯ୍ୟାୟ ପୂର୍ଣ୍ଣାଙ୍ଗ ନିମନ୍ତେ ପୁଣ୍ୟ ଶାସନ ସଚିବ ସମୟ ନିର୍ଦ୍ଧାରଣ କରିଛନ୍ତି। ମେ ମାସ ଶେଷ ସୁଦ୍ଧା ଯଥାସମ୍ଭବ ଅଧିକରୁ

ଅଧିକ ସଂଖ୍ୟକ ସ୍କୁଲର ରୂପାନ୍ତରଣ କାର୍ଯ୍ୟ ପୂର୍ଣ୍ଣାଙ୍ଗ ଉପରେ ପୁଣ୍ୟ ଶାସନ ସଚିବ ସୁରେଶ୍ୱର ଚନ୍ଦ୍ର ମହାପାତ୍ରଙ୍କ ନେତୃତ୍ୱରେ କାର୍ଯ୍ୟକ୍ରମର ଶେଷସ୍ତରୀୟ ପ୍ରଗତି ବିଷୟରେ ବିଦ୍ୟାଳୟଧାରୀ ନିୟମିତ ସମୀକ୍ଷା କରିବାକୁ ଜିଲ୍ଲାପାଳମାନଙ୍କୁ ପୁଣ୍ୟ ଶାସନ ସଚିବ ନିର୍ଦ୍ଦେଶ ଦେଇଛନ୍ତି। ବିଦ୍ୟାଳୟରେ ଲଗାଯାଉଥିବା ଅଗ୍ନି ନିର୍ବାପକ ଯନ୍ତ୍ରର ଜରୁରିକାଳୀନ ବ୍ୟବହାର ଓ ପୁନଃଉତ୍ତରଣ ବିଷୟରେ ଶିକ୍ଷୟିତ୍ରୀ, ଶିକ୍ଷକ ଏବଂ ବିଦ୍ୟାଳୟ କର୍ମଚାରୀଙ୍କୁ ଆବଶ୍ୟକ ତାଲିମ ଦେବା ପାଇଁ ମଧ୍ୟ ନିର୍ଦ୍ଦେଶ ଦିଆଯାଇଛି। ରୂପାନ୍ତରଣ କାର୍ଯ୍ୟକ୍ରମରେ ସୃଷ୍ଟି କରାଯାଇଥିବା ସମ୍ପର୍କ ଏବଂ ସୁବିଧାର ସର୍ବୋତ୍ତମ ଉପଯୋଗକରି ବିଦ୍ୟାଳୟରେ

ଶୈକ୍ଷିକ ପରିବେଶର ଗୁଣାତ୍ମକମାନ ବଢ଼ାଇବା ଉପରେ ଉନ୍ନତ କର୍ମଶୀଳତା ପ୍ରଦୀପ କୁମାର ଜେନା ଗୁରୁତ୍ୱରୋପ କରିଛନ୍ତି। ସୂଚନା ମୁଦ୍ରାବକ, ବର୍ତ୍ତମାନ ସୁଦ୍ଧା ବିଭିନ୍ନ ପର୍ଯ୍ୟାୟରେ ୪୫୩୭ ବିଦ୍ୟାଳୟ ଏହି କାର୍ଯ୍ୟକ୍ରମରେ ସାମିଲ ହୋଇଛନ୍ତି। ପ୍ରମୁଖ ଶାସନ ସଚିବ କହିଛନ୍ତି, ଇତିମଧ୍ୟରେ ପ୍ରଥମ ପର୍ଯ୍ୟାୟରେ ଆରମ୍ଭ ହୋଇଥିବା ୧୦୭୬ ବିଦ୍ୟାଳୟ ରୂପାନ୍ତରଣ କାର୍ଯ୍ୟ ସରିଛି। ପରବର୍ତ୍ତୀ ପର୍ଯ୍ୟାୟରେ ଆରମ୍ଭ ହୋଇଥିବା ୩୫୬୦ ବିଦ୍ୟାଳୟରେ ପ୍ରକଳ୍ପ ଅନ୍ତର୍ଗତ ବିଭିନ୍ନ ବିଭାଗର ପ୍ରାୟ ୭୫% କାର୍ଯ୍ୟ ପୂର୍ଣ୍ଣାଙ୍ଗ ହୋଇଛି। ବର୍ତ୍ତମାନ ଅବଶିଷ୍ଟ କାର୍ଯ୍ୟ ତ୍ୱରନ୍ତରରେ କରାଯାଉଛି। ଏଥିରେ ବହୁ ଅଧିକାରୀ ଯୋଗଦେଇଛନ୍ତି।

ବ୍ରଜ ଧଙ୍କାରେ ୨ ଭାଇ ମୃତ

ପୁଲବାଣୀ ଅର୍ଥସ, ୧୭୫୫ ମା' ଗୁରୁତର ହୋଇଥିଲା। ଫଳରେ ଘଟଣାସ୍ଥଳରେ ଚନ୍ଦନ ଓ ତାଳ ସାନଭାଇ ଆତ୍ମହତ୍ୟା ଜୀବନ ଚାଲି ଯାଇଥିଲା। ମା' ଜ୍ୟୋତ୍ସ୍ନା ଗୁରୁତର ହୋଇଥିଲେ। ଦୁର୍ଘଟଣା ଘଟଣା ଚୁକ୍ତି ପକାଇଯାଇଛି। ଏହାର ପ୍ରତିବାଦରେ ସ୍ଥାନୀୟ ଲୋକ ରାସ୍ତା ଅବରୋଧ କରିଥିଲେ। ଏଥିପାଇଁ ପ୍ରାୟ ୩ ଘଣ୍ଟା ରାସ୍ତାର ଉଭୟ ପାର୍ଶ୍ୱରେ ଗାଡ଼ିମୋଟର ଅଟକ ରହିଥିଲା। ଉକ୍ତ ସ୍ଥାନରେ ବାରମ୍ବାର ଦୁର୍ଘଟଣା ଘଟିଥିବାରୁ ରୁଚ୍ଚ ହମ୍ପଟ ନିର୍ମାଣ କରିବାକୁ ଲୋକେ ଦାବି କରିଥିଲେ। ପିରିଜିଆ ଥାନାଧିକାରୀ ପି. ଶ୍ୟାମସୁନ୍ଦର ରାଓ ଉତ୍ତରାଧିକାରୀଙ୍କୁ ବୁଝାଶୁଣା କରିବାକୁ ରାସ୍ତାରେକୋ ହଟିଥିଲା। ପୋଲିସ ମୃତବେଦ ଦୁଇଟିକୁ ବ୍ୟବହାର ପାଇଁ ପୁଲବାଣୀ ଜିଲ୍ଲା ପୁଣ୍ୟ ଚିକିତ୍ସାଳୟକୁ ପଠାଇଥିଲା। ଏ ନେଇ ନଂ.୭୬/୨୨ରେ ଏକ ମାମଲା ରୁଜୁ କରି ପୋଲିସ ଘଟଣାର ତଦନ୍ତ କରୁଛି।

Advertisement for Baidyanath VANSAR Karela & Jamun Juice. Includes image of the product box and text: 'SUGAR BALANCE', 'Clinically Proven*', 'amazon.in', 'Flipkart'.

ଆଜି କ୍ୟାବିନେଟ୍

ଭୁବନେଶ୍ୱର, ୧୭୫୫(ବୁଧବାର) ରାଜ୍ୟ କ୍ୟାବିନେଟ୍‌ର ଗୁରୁତ୍ୱପୂର୍ଣ୍ଣ ବୈଠକ ବୁଧବାର ଲୋକସେବା ଭବନରେ ପୁଣ୍ୟମନ୍ତ୍ରୀ ନବୀନ ପଟ୍ଟନାୟକଙ୍କ ଅଧ୍ୟକ୍ଷତାରେ ଅନୁଷ୍ଠିତ ହେବ। ଏଥିରେ ବହୁ ଗୁରୁତ୍ୱପୂର୍ଣ୍ଣ ପ୍ରସ୍ତାବକୁ କ୍ୟାବିନେଟ୍‌ ଅନୁମୋଦନ ମିଳିବ। ନିର୍ଦ୍ଦେଶ ଭାବେ କେଉଁ କେଉଁ ଏକେଣ୍ଡା କ୍ୟାବିନେଟ୍‌ ବୈଠକରେ ରହିଛି, ସେ ସମ୍ପର୍କରେ କୌଣସି ସୂଚନା ମିଳିପାରିନାହିଁ। ତେବେ ବିଶ୍ୱସ୍ତ ପୂର୍ବରୁ ଯାହା ଜଣାପଡ଼ିଛି, ବୁଧବାର ଅପରାହ୍ଣ ୫ଟା ୩୦ ମିନିଟ୍‌ରେ ହେବାକୁ ଥିବା କ୍ୟାବିନେଟ୍‌ରେ ଆଇନ, ପଞ୍ଚାୟତରାଜ ଓ ପାନାୟ ଜଳ ବିଭାଗ, ରାଜସ୍ୱ, ଅର୍ଥ ଏବଂ ଶକ୍ତି ବିଭାଗର ପ୍ରାୟ ୧୩ଟି ପ୍ରସ୍ତାବ ପ୍ରସ୍ତାବ ଆଦିର ସମୀକ୍ଷା ରହିଛି। ତେବେ ମନ୍ତ୍ରୀମାନଙ୍କ ମଧ୍ୟରୁ ଅଧିକାଂଶ ବ୍ରଜରାଜନର ଉପନିର୍ବାଚନ ଦାୟିତ୍ୱରେ ଯାଇଥିବା ବେଳେ ଆଉ କେତେଜଣ ତାରାତାରଣୀ ପୀଠର ସୌନ୍ଦର୍ଯ୍ୟକରଣ କାମର ପୁଣ୍ୟମନ୍ତ୍ରୀ କରୁଥିବା ପ୍ରତିଷ୍ଠା କାର୍ଯ୍ୟକ୍ରମରେ ଯୋଗଦେବାକୁ ବ୍ରଜପୁରରେ ତେରା ପକାଇଛନ୍ତି। ଯେଉଁମାନେ ଲୋକସେବା ଭବନରେ ପହଞ୍ଚି ନ ପାରିବେ ସେମାନେ ଜିଲ୍ଲା ପୁଣ୍ୟାଳୟରୁ ଭିଡିଓ କନ୍ଫରେନ୍ସରେ ଯୋଗଦେବେ ବୋଲି ଜଣାପଡ଼ିଛି।

Large infographic titled 'ସତର୍କ ରୁହନ୍ତୁ ଅଂଶୁଘାତକୁ ପ୍ରତିରୋଧ କରନ୍ତୁ।' (Be alert to prevent heatstroke). Includes icons and text: 'କଣ କରିବେ', 'କଣ କରିବେ ନାହିଁ', 'ବାହାରକୁ ଯାଉଥିଲେ ମୁଣ୍ଡକୁ ଓଦା ଗାମୁଛାରେ ଘୋଡ଼ାନ୍ତୁ ଏବଂ ଛତା, ତପଲ, କଳାଚଷମା ବ୍ୟବହାର କରନ୍ତୁ।', 'ଘରେ ଚିଣ ବା ଆଇସକ୍ରିମ୍ ଛାତ ଥିଲେ ତା ଉପରେ ନଡ଼ା ବିଛାନ୍ତୁ କିମ୍ବା ଧଳାରଙ୍ଗ ଲେପନ୍ତୁ।', 'ପ୍ରଚୁର ପରିମାଣରେ ପାଣି, ତୋରାଣି, ପଣା, ଘୋଳଦହି କିମ୍ବା ସରବତ ଆଦି ପିଅନ୍ତୁ।', 'ହାଲିଆ ଲାଗିଲେ ଛାଇ ଓ ପବନ ଚଳାଚଳ ସ୍ଥାନ କିମ୍ବା ଗଛ ତଳେ ବିଶ୍ରାମ ନିଅନ୍ତୁ।', 'କୌଣସି ବ୍ୟକ୍ତିଙ୍କଠାରେ ଅଂଶୁଘାତର ସନ୍ଦେହ ହେଲେ ତୁରନ୍ତ ଡାକ୍ତରଖାନା ନେବାର ବ୍ୟବସ୍ଥା କରନ୍ତୁ।', 'ଅଂଶୁଘାତ ଆକ୍ରାନ୍ତ ବ୍ୟକ୍ତିଙ୍କ ଦେହରେ କେବେହେଲେ ବରଫ ଘଷନ୍ତୁ ନାହିଁ।', 'ମାଦକ ଦ୍ରବ୍ୟ (ମଦ, ବିଜି, ସିଗାରେଟ୍, ତମାଖୁ ଇତ୍ୟାଦି) ସେବନ କରନ୍ତୁ ନାହିଁ।', 'ଅଂଶୁଘାତ ଆକ୍ରାନ୍ତ ବ୍ୟକ୍ତିଙ୍କ ଦେହରେ କେବେହେଲେ ବରଫ ଘଷନ୍ତୁ ନାହିଁ।', 'ଅଂଶୁଘାତ ରୋଗୀକୁ ତୁରନ୍ତ ଆସ୍ପତାଳୀ ତଳେ ଡାକ୍ତରଖାନାକୁ ନେଇ ଚିକିତ୍ସା କରାନ୍ତୁ।', 'ଗ୍ରୀଷ୍ମ ପ୍ରବାହ ସମୟରେ ହଠାତ୍ ଅସୁସ୍ଥ ଅନୁଭବ କଲେ, ଚିକିତ୍ସାରେ ଆଦୌ ଅବହେଳା କରନ୍ତୁ ନାହିଁ।', 'ସରକାରୀ ଡାକ୍ତରଖାନାମାନଙ୍କରେ ଅଂଶୁଘାତ ରୋଗୀଙ୍କ ପାଇଁ ଚିକିତ୍ସା ଉପଲବ୍ଧ।', 'ଅଧିକା ସୂଚନା ପାଇଁ ନିକଟସ୍ଥ ଆଶା, ଅଜନଡ଼ାଡ଼ି କର୍ମୀ କିମ୍ବା ସ୍ୱାସ୍ଥ୍ୟକର୍ମୀଙ୍କ ସହ ପରାମର୍ଶ କରନ୍ତୁ।', 'ସ୍ୱାସ୍ଥ୍ୟ ଓ ପରିବାର କଲ୍ୟାଣ ବିଭାଗ, ଓଡ଼ିଶା'.

Advertisement for PCC & SVM Group of Institutions. Includes text: 'PCC & SVM Group of Institutions', 'ସାଇ ବିଦ୍ୟା ମନ୍ଦିର', 'RESIDENTIAL HIGHER SECONDARY SCHOOL OF +2 SCIENCE & ARTS', 'Entrance Test For Admission (+2 Science & Arts) on Dt.15/05/2022 (Sunday) 10.00 A.M Onwards', 'CRASH COURSE (2022) & Special Preparation for (JEE Main | NEET | Ouat) In Association with Nucleon, Kota (Rajasthan) TORQUE CLASSES', 'BARIPADA', 'City Office: Infront of Bajaj Bike Showroom, Baghra Road, Mayurbhanj', 'Main Campus: W. No -15, Gosala Chhaka Road, Near Aviram Mandir, Mayurbhanj', '9439667645, 9853886431, 9658061929, 9583606816'.



ସଂକ୍ଷେପରେ

୨ ଆଇନଜୀବୀଙ୍କୁ ୮ ଲକ୍ଷ ଟଙ୍କା ଜରିମାନା

ନୂଆଦିଲ୍ଲୀ, ୧୭।୫: ଗ୍ରାମ୍ୟ ଉଚ୍ଚ, ବାୟୁ ପ୍ରଦୂଷଣ ଓ ନିର୍ବାସନ ନିୟମ ପ୍ରତ୍ୟେକରେ ଆବେଦନ କରିଥିବା ୨ ଆଇନଜୀବୀଙ୍କ ଉପରେ ସୁପ୍ରିମକୋର୍ଟ ମଙ୍ଗଳବାର ଦୃଷ୍ଟାନ୍ତମୂଳକ ଭାବେ ୮ ଲକ୍ଷ ଟଙ୍କା ଜରିମାନା ଲଗାଇଛନ୍ତି।

ଏଲିଜାବେଥ୍ ବର୍ନ ପ୍ରାନ୍ତ ପ୍ରଧାନମନ୍ତ୍ରୀ

ଗତ ଏପ୍ରିଲରେ ପ୍ରାନ୍ତ ରାଷ୍ଟ୍ରପତି ଭାବେ ପୁର୍ବରୁ ନିର୍ବାଚିତ ହୋଇଥିବା ଜମାନ୍ତୁଧର ମାକଡ଼ି ଏଲିଜାବେଥ୍ ବର୍ନଙ୍କୁ ପ୍ରଧାନମନ୍ତ୍ରୀ ଦାୟିତ୍ଵ ଦେଇଛନ୍ତି।

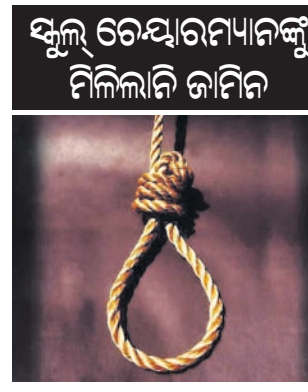
ପୂର୍ବରୁ ଜିନ୍ କାର୍ଯ୍ୟକ୍ରମ ପ୍ରଧାନମନ୍ତ୍ରୀ ପଦରୁ ଇସ୍ତଫା ଦେଇଥିଲେ। ୯୦ ଦଶକରେ ପ୍ରାନ୍ତୋଦ୍ଧାର ମିତ୍ରତା ରାଷ୍ଟ୍ରପତି ଭାବେ କାର୍ଯ୍ୟ କରିଥିବା ପ୍ରାନ୍ତ ପ୍ରଧାନମନ୍ତ୍ରୀ ହେବା ପରେ ୨୧ ବର୍ଷର ଏଲିଜାବେଥ୍ ବର୍ନ ପଦ ପାଇବାରେ ବିଫଳ ହେଇଥିଲେ।



'ନାଲାୟକ' କହିବାରୁ ଛାତ୍ରଙ୍କ ଆତ୍ମହତ୍ୟା

ମହାରାଷ୍ଟ୍ର କୋହ୍ନପୁରର ଜଣେ ଛାତ୍ର ତେନ୍ଦୁଲିକାର୍ ଆତ୍ମହତ୍ୟା କରିବା ପାଇଁ ଖାରଜ କରାଯାଇଛି।

ବାଧ୍ୟ କରିବା ଅଭିଯୋଗରେ କୋହ୍ନପୁର ପୋଲିସ୍ ଟାକ୍ ବିଭାଗରେ ମାମଲା ରୁକ୍ତ କରିଥିଲା।



ଚଣ୍ଡିଗଡ଼-ମୋହାଲି ସୀମାରେ ଚାଷୀଙ୍କ ଧାରଣା

ଚଣ୍ଡିଗଡ଼, ୧୭।୫ (ପି.ବି.): ଗହମ ଉପରେ ବୋମସ ସମେତ ବିଭିନ୍ନ ଦାବି ନେଇ ପଞ୍ଜାବର ଆମ୍ ଆର୍ଦ୍ଧ୍ୟା ପାର୍ଟି ସରକାର ଉପରେ ଚାପ ପକାଇବାକୁ ରାଜଧାନୀ ଚଣ୍ଡିଗଡ଼ ଅଭିମୁଖେ ଯାଉଥିବା ଚାଷୀଙ୍କୁ ଅନୁମତି ନ ମିଳିବାରୁ ମଙ୍ଗଳବାର ସେମାନେ ଚଣ୍ଡିଗଡ଼-ମୋହାଲି ସୀମାରେ ଧାରଣାରେ ବସିଛନ୍ତି।



ଫ୍ଲୋରା ଲୁଣ୍ଟା, ୧୭।୫: ଆନେରିକା କଂଗ୍ରେସରେ ଆମେରିକା ଉତ୍ତରୀ ରାଷ୍ଟ୍ରାଣୀ କାଟାୟ ସୁରକ୍ଷା ପ୍ରତି ବନ୍ଦ କରିଛନ୍ତି।

୧୪୦ରୁ ଉର୍ଦ୍ଧ୍ଵ ମାମଲାର ଦସ୍ତାବିଜ ଛାଡ଼ିବାକୁ ଅନେକ ସମୟରେ କୋର୍ଟରେ ଶୁଣାଣି ହେଉଛି।

ଏହାକୁ ନିରୀକ୍ଷଣ କରିଆସୁଛନ୍ତି ଡେମୋକ୍ରାଟିକ୍ ପାର୍ଟିର ଆସ୍ତ୍ରୋ କାର୍ବନ ଆମେରିକା କଂଗ୍ରେସରେ ଶୁଣାଣି ଦେବେ ଅଧ୍ୟକ୍ଷତା କରିଥିଲେ।

ବିଜ୍ଞୟକର ବେଗ

ଆମେରିକା ଆକାଶରେ ଯୁବପୁଅ ଦେଖାଯିବାକୁ ନେଇ ପୂର୍ବତନ ସିନେଟର ହ୍ୟାରି ସ୍ଵର୍ଡ୍ ରେଡ୍ ଟିକ୍ଟା ପ୍ରକଟ କରିଥିଲେ।

କରିବା ପରେ ଅନ୍ତର୍ଜାତୀୟ ସ୍ତରରେ ତାହା ଚର୍ଚ୍ଚାର ପରିସରରେ ରହିଛି।



ହାଇକୋର୍ଟ ମୁଖ୍ୟ ବିଚାରପତି ପଦ ପାଇଁ ୫ ନାମ ସୁପାରିସ

ନୂଆଦିଲ୍ଲୀ, ୧୭।୫: ଭାରତର ପ୍ରଧାନ ବିଚାରପତି ଏନ୍.ଭି. ରମନାଜ ଅଧ୍ୟକ୍ଷତାରେ ସୁପ୍ରିମକୋର୍ଟ ଜଲେକିୟମ ବିଭିନ୍ନ ହାଇକୋର୍ଟର ମୁଖ୍ୟ ବିଚାରପତି ପଦବାକୁ ସୁପାରିସ କରିଛନ୍ତି।

୧୨,୨୦୦ ତାଲିକା କରିଥିଲା ରୁ ରୁକ୍ କାର୍ଯ୍ୟକ୍ରମ ମୁଖ୍ୟମାନ ହେବା ଆମେରିକାର ଜାତୀୟ ସୁରକ୍ଷା ଉପରେ ପଦ ସୃଷ୍ଟି କରିପାରେ ବୋଲି ଆଶଙ୍କା କରାଯାଇଛି।

୧୨,୨୦୦ ତାଲିକା କରିଥିଲା ରୁ ରୁକ୍ କାର୍ଯ୍ୟକ୍ରମ ମୁଖ୍ୟମାନ ହେବା ଆମେରିକାର ଜାତୀୟ ସୁରକ୍ଷା ଉପରେ ପଦ ସୃଷ୍ଟି କରିପାରେ ବୋଲି ଆଶଙ୍କା କରାଯାଇଛି।

ଏକ ଉଜ୍ଜ୍ଵଳ ତିନିକୋଣିଆ ବସ୍ତୁ ପ୍ରଦର୍ଶନ କରାଯାଇଥିଲା ଏଥିରେ କୌଣସି ମାନବ ନ ଥିବା ଦେଖାଯାଇଥିଲା।

ନୂଆଦିଲ୍ଲୀ, ୧୭।୫: ଭାରତର ପ୍ରଧାନ ବିଚାରପତି ଏନ୍.ଭି. ରମନାଜ ଅଧ୍ୟକ୍ଷତାରେ ସୁପ୍ରିମକୋର୍ଟ ଜଲେକିୟମ ବିଭିନ୍ନ ହାଇକୋର୍ଟର ମୁଖ୍ୟ ବିଚାରପତି ପଦବାକୁ ସୁପାରିସ କରିଛନ୍ତି।



ଆସାମ ବନ୍ୟାରେ ୮ ମୃତ, ୨ ଲକ୍ଷ ପ୍ରଭାବିତ

ପ୍ରାୟ ମୌସୁମୀ ବର୍ଷରେ ଆସାମର ବିଭିନ୍ନ ନଦୀରେ ପ୍ରବଳ ବନ୍ୟା ଆସି ୨୪ ଲକ୍ଷ ଖତିଗ୍ରସ୍ତ ହୋଇଛି। ବନ୍ୟାଜନିତ ମୃତ୍ୟୁସଂଖ୍ୟା ୮ରେ ପହଞ୍ଚିଛି।

କଳିକତାରେ ଓଲଟିଲା ଟ୍ରେନ୍ ଏହି ରେଳଲାଲନ ଆସାମ ସମେତ ତ୍ରିପୁରା, ମିଜୋରାମ ଓ ମଣିପୁରକୁ ଦେଶର ଅନ୍ୟ ଭାଗ ସହ ଯୋଡ଼ୁଥିବାବେଳେ ବନ୍ୟା ଯୋଗୁ ୪ ଦିନ ହେଲେ ରେଳ ଚଳାଟଳ ବନ୍ଦ ରହିଛି।

୨୪% ଭାରତୀୟଙ୍କୁ ଦୈନିକ ୩ରୁ ଅଧିକ ସ୍ଵାମ୍ କଲ୍

ଭାରତୀୟମାନେ ସର୍ବାଧିକ ବିରକ୍ତକର ଫୋନ୍ କଲ୍ ପାଉଛନ୍ତି। କେହି ଫୋନ୍ ଯୋଗେ ସୂଚିଧାରେ ରଣ ନେବା କିମ୍ବା ସମ୍ପର୍କ ବିଚ୍ଛିନ୍ନ କରିବା ପାଇଁ ଉଦ୍ୟମ କରୁଥିବା ଏକ ସର୍ବେକ୍ଷଣ ଜଣାପଡ଼ିଛି।



ଲୋକାଲସର୍ବକ୍ତ ସର୍ବେ ସେହିପରି ସ୍ତ୍ରୀ, ବିପ୍ଳବୀ ପାର୍ଲର ଇତ୍ୟାଦିରେ ଚାକିରି ଦେବା ପାଇଁ କଲ୍ ଆସୁଥିବା ୧ ପ୍ରତିଶତ କହିଛନ୍ତି।

କାର୍ଯ୍ୟାନୁଷ୍ଠାନ ଗ୍ରହଣ କରାଯିବା ନେଇ ୨୦୨୧ ଜୁଲାଇରେ ଚେଲି ଯୋଗାଯୋଗ ବିଭାଗ ପକ୍ଷରୁ ପ୍ରସ୍ତାବ ଦିଆଯାଇଥିଲେ ହେଁ ଏଭଳି କଲ୍ ଓ ଏସ୍‌ଏମ୍‌ଏସ୍ ସଂଖ୍ୟା ବଢ଼ିଚାଲିଛି।

ପ୍ରି କ୍ୱାର୍ଟରରେ ପ୍ରମୋଦ, ଦୀପ ରଞ୍ଜନ



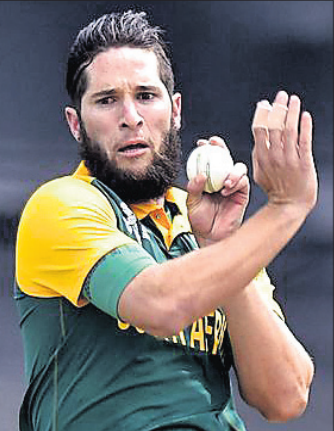
ପ୍ରମୋଦ ଭଗତ

ଭୁବନେଶ୍ୱର, ୧୭/୫ - ୯ରେ କାପାନର ଚାଲିଯାଇ ଲମ୍ପାଳ ଓ ନାରିକୋ ଲଡ଼େଇ ପରାସ୍ତ କରି ପ୍ରି କ୍ୱାର୍ଟର ଫାଇନାଲରେ ପ୍ରବେଶ କରିଛି।

ଭାରତ ବିପକ୍ଷ ଟି୨୦ ପାଇଁ ଦକ୍ଷିଣ ଆଫ୍ରିକା ଦଳ

କୋହାଟ୍ଟୁବର୍ଗ, ୧୭/୫

ଆସନ୍ତା ଜୁନ ୯ ତାରିଖରୁ ଭାରତ ବିପକ୍ଷରେ ଆରମ୍ଭ ହେବାକୁ ଥିବା ୫ ମ୍ୟାଚ୍ ବିଶିଷ୍ଟ ଟି୨୦ ସିରିଜ୍ ଲାଗି ମଙ୍ଗଳବାର ୧୬ ଜଣିଆ ଦକ୍ଷିଣ ଆଫ୍ରିକା ଦଳ ଘୋଷଣା କରାଯାଇଛି।



ଫ୍ରେନ୍ ପାର୍ଟିଲେ

ମ୍ୟାଚ୍ରେ ୪୮.୮୩ ଆଇରେକ୍ଟରେ ୧୮୩.୧୨ ସ୍କୋର୍କ ରେକର୍ଡ ୨୯୩ ରନ୍ କରିଥିଲେ। ଏଥିରେ ୨୩ ଛକା ସାମିଲ ଥିଲା।

୫ ବର୍ଷ ପରେ ପାର୍ଟିଲେକ୍ଷ ପ୍ରତ୍ୟାବର୍ତ୍ତନ

ନର୍ଦ୍ଦେ ଜୟ ଜନିତ ଆହତ ସମସ୍ୟା ଯୋଗୁ ଗତ ତିନିସପ୍ତାହରୁ ଉପଲବ୍ଧ ନ ଥିଲେ। ତାଙ୍କୁ ତାତ୍କାଳିକ ଅନୁମତି ମିଳିବା ପରେ ସେ ଦିଲ୍ଲୀ କ୍ୟାମ୍ପକୁ ପାଇଁ ଆଇସିଏଲରେ ଖେଳିବା ଆରମ୍ଭ କରିଥିଲେ।

ମିଲର, ଲୁଇ ଏନ୍‌ଡ୍ରିଡି, ଡ୍ରେନ ପ୍ରଗୋରିଅସ୍, କାରିସୋ ରାବାଡା, ରାସି ଭାନ ଡର ବ୍ଲୁସେନ ଓ ମାର୍କୋ ଜାନସେନଙ୍କ ଭଳି ନିୟମିତ ଖେଳାଳିଙ୍କ ଦଳରେ ସ୍ଥାନ ପାଇଛନ୍ତି।

Happy 11th Birthday Prayansu Mohanty Class-6 Tata DAV Public School, Joda, Keonjhar

ଦକ୍ଷିଣ ଆଫ୍ରିକା ବ୍ୟାଟର ହାମ୍‌ଲୀ ସସ୍‌ପେକ୍ଟ ହୁବାଳ, ୧୭/୫ (ପି.ବି.): ଅନ୍ତର୍ଜାତୀୟ କ୍ରିକେଟ୍ ପରିଷଦ (ଆଇସିସି) ମଙ୍ଗଳବାର ଦକ୍ଷିଣ ଆଫ୍ରିକା ଦଳର କ୍ରୁବର ହାମ୍‌ଲୀକୁ କ୍ରିକେଟ୍ ସମ୍ପର୍କିତ ସମସ୍ତ ପ୍ରକାର କାର୍ଯ୍ୟକଳାପରୁ ୯ ମାସ ପାଇଁ ବାସ୍ତବ୍ୟ କରିଛି।

୨୫ ମିଟର ପିସ୍ତୁଲ ଇଭେଣ୍ଟରେ ଭାରତକୁ ସ୍ୱର୍ଣ୍ଣ



ମନୁ ଭାବର, ଜଣା ସିଂ ଓ ରିଦିମ ସାଜାଫ୍ତାନ।

କର୍ମାନ୍ତୀକୁ ହରାଇ ସ୍ୱର୍ଣ୍ଣ ସମ୍ପର୍କ ହାସଲ କରିଛନ୍ତି। ଅନ୍ୟପକ୍ଷରେ ୫୦ ମି. ରାଇଫଲ ୩ ପୋଜିଶନ ମିଶ୍ଟ୍ରି ଦଳଗତ ପ୍ରତିଯୋଗିତାରେ ଭାରତକୁ ରୌପ୍ୟ ପଦକରେ ସମୃଦ୍ଧ ହେବାକୁ ପଡ଼ିଛି।

୧୨-୧୬ରେ ପୋଲାଣ୍ଡରେ ହେବେ କେବଳ ଶିଶୁମ ଇଭେଣ୍ଟ ବାକି ଥିବା ବେଳେ ପ୍ରତିଯୋଗିତାରେ ଭାରତ ଚାମ୍ପିୟନ ହେବା ନିଶ୍ଚିତ।

ଅଧିକାଂଶ ପ୍ରତିଯୋଗିତାରେ ଭାରତର ପଦକ ସଂଖ୍ୟା ୨୮କୁ ବୃଦ୍ଧି ପାଇଛି। ଏଥିରେ ୧୧ ସ୍ୱର୍ଣ୍ଣ, ୧୩ ରୌପ୍ୟ ଓ ୪ ପ୍ରାଣ୍ଟିୟମ ପଦକ ରହିଛି।

CLASSIFIED DISPLAY ALL EDITION - B/W (Everyday)

ecosmart LED BULB TUBE

ALL EDITION - B/W (Everyday) for Booking Contact: 0674-2580385

ବାଲାଦେଶ ନିୟନ୍ତ୍ରଣରେ ପ୍ରଥମ ଟେଷ୍ଟ

ଗଡ଼ୋଗ୍ରାମ, ୧୭/୫ - ଭାରତୀୟ କକ୍ସର ଅହମ୍ମଦ ଗୋସ୍ୱାମୀଙ୍କୁ ବିପକ୍ଷରେ ଚାଲିଥିବା ପ୍ରଥମ ଟେଷ୍ଟ ମ୍ୟାଚ୍ ୩ୟ ଦିନ ଶେଷ ପୂର୍ଣ୍ଣ ବାଲାଦେଶ ନିୟନ୍ତ୍ରଣରେ ରହିଛି।

କରିଛି। ଦଳକୁ ଭିନ୍ନ-ଭିନ୍ନ ଅଂଶ ପାଇଁ ମାତ୍ର ୭୯ ରନ୍ ଦରକାର ଥିବା ବେଳେ ହାତରେ ଆହୁରି ୭ ରନ୍କେଟ୍ ରହିଛି।

ODISHA HYDRO POWER CORPORATION LIMITED OFFICE OF THE SENIOR GENERAL MANAGER (ELECTRICAL): BALIMELA HYDRO ELECTRIC PROJECT, POST: BALIMELA.

Online ମାଧ୍ୟମରେ ଆବେଦନ କରିବାର ଅନ୍ତିମ ତାରିଖ ପୂର୍ଣ୍ଣ ୦୩/୦୫/୨୨ ପର୍ଯ୍ୟନ୍ତ ବୁକି

OFFICE OF THE SUPERINTENDING ENGINEER BURLA IRRIGATION DIVISION, BURLA PHONE NO.0663 - 2430445

Government of Odisha ROAD CONNECTIVITY PROJECT OF LEFT WING EXTREMISM AFFECTED AREA (RCPLWEA) INVITATION FOR BIDS (IFB)

GOVERNMENT OF ODISHA DEPARTMENT OF WATER RESOURCES OFFICE OF THE SUPERINTENDING ENGINEER DRAINAGE DIVISION, BHADRAK

ମନେ ପଡ଼ୁଛି

ପ୍ରଥମ ଶ୍ରାବ୍ଧାର୍ଷିକା ଉପଲକ୍ଷେ

ଅଷ୍ଟମ ଶ୍ରାବ୍ଧାର୍ଷିକା ଉପଲକ୍ଷେ ଶ୍ରାବ୍ଧାର୍ଷିକା

ପ୍ରଥମ ଶ୍ରାବ୍ଧାର୍ଷିକା ଉପଲକ୍ଷେ ଆଶୁଳ ଶ୍ରାବ୍ଧାର୍ଷିକା

ପ୍ରଥମ ଶ୍ରାବ୍ଧାର୍ଷିକା ଉପଲକ୍ଷେ ଅଶୁଳ ଶ୍ରାବ୍ଧାର୍ଷିକା

ପ୍ରଥମ ଶ୍ରାବ୍ଧାର୍ଷିକା ଉପଲକ୍ଷେ

ଅଶୁଳ ଶ୍ରାବ୍ଧାର୍ଷିକା

ଟେଷ୍ଟ ପୂର୍ବରୁ ଖୁସି ଅପ୍ ମ୍ୟାଚ୍ ଖେଳିବ ଭାରତ

ପୁସ୍ତକ, ୧୭/୫: ଆସନ୍ତା ଜୁନ ୯ ଓ ୧୦ ତାରିଖରେ ମଧ୍ୟରେ ଇଂଲଣ୍ଡ ସହିତ ଏକମାତ୍ର ଟେଷ୍ଟ ଖେଳିବା ପୂର୍ବରୁ ଭାରତୀୟ ଦଳ ଏକ ଖୁସି ଅପ୍ ମ୍ୟାଚ୍ ଖେଳିବ। ଏଥିରେ ଭାରତୀୟ କ୍ରିକେଟ୍ କଣ୍ଠେଇ ବୋର୍ଡ (ବିସିଆଇ) ପକ୍ଷରୁ ଇଂଲଣ୍ଡ ଓ ଫ୍ରେଜ୍ କ୍ରିକେଟ୍ ବୋର୍ଡ (ଇସିସି)କୁ ଅନୁରୋଧ କରାଯାଇଥିଲା।

ମିଳିଥିବା ପୂର୍ବନା ପ୍ରତିଭା, ଭାରତୀୟ ଟେଷ୍ଟ ଦଳ ଜୁନ ୨୪ ତାରିଖରେ ଲେସିଷ୍ଟରରେ ଲେସିଷ୍ଟରଶାୟାର କାର୍ଡକ୍ରିକେଟ୍ କ୍ଲବ ସହିତ ଅଭ୍ୟାସ ମ୍ୟାଚ୍ ଖେଳିବ। ଏହା ଏକ ୪ ଦିନିଆ ମ୍ୟାଚ୍ ହେବ, ଯାହାକୁ ପ୍ରଥମ ଶ୍ରେଣୀ ମ୍ୟାଚ୍ ଭାବେ ଗଣନା କରାଯିବ।

GOVERNMENT OF ODISHA, DEPARTMENT OF WATER RESOURCES, Office of the Engineer-in-Chief, Water Resources, Secha Sadan, Bhubaneswar

OFFICE OF THE SUPERINTENDING ENGINEER RAYAGADA(R&B) DIVISION NO.I, RAYAGADA

ଅଦା-ହଳଦୀ ପାଇଁ ପଚାଳି ପ୍ରସ୍ତୁତି

ପୂର୍ଣ୍ଣପୁଷ୍ପା ଅଦା, ହଳଦୀ ଚାଷ ପାଇଁ ୧ମିଟର ଚଉଡ଼ା ଓ ୩୦ ସେ.ମି. ଉଚ୍ଚର ପଚାଳିମାନ କରନ୍ତୁ। ଦୁଇ ପଚାଳି ମଝିରେ ୩୦ ସେ.ମି. ଜଳ ନିଷାସନ ନାକା ରହିବା ଆବଶ୍ୟକ । ଉଚ୍ଚ ପଚାଳି ଯୋଗୁ ଜଳ ନିଷାସନ ସୁବିଧାଜନକ ହୋଇଥାଏ । ଅତିକମ୍ରେ ଲଗାଇବାର ଏକ ମାସ ପୂର୍ବରୁ ଜମି ପ୍ରସ୍ତୁତକରି ଖରା ପଡ଼ିବାକୁ ବେଳେ ଭଲ । ପଚାଳି ଉପରେ ଧାଡ଼ିକୁ ଧାଡ଼ି ୨୫ ସେ.ମି. ଓ ଗଛକୁ ଗଛ ୧୫ ରୁ ୨୦ ସେ.ମି. ବ୍ୟବଧାନ ରଖନ୍ତୁ । ୫ ସେ.ମି. ଗଭୀର ସିଆରରେ ଆବଶ୍ୟକ ଖତ ଓ ସାର ଦିଅନ୍ତୁ। ଶୁଖିଲା ପାଳ ବା ନଡ଼ା ବା ପତ୍ର ଦ୍ୱାରା ପଚାଳିକୁ ଆଚ୍ଛାଦନ (ମଲ୍ଚିଙ୍ଗ) କରି ଜଳସେଚନ କରନ୍ତୁ। ଅଦା ଲଗାଇବା ବେଳେ ହେକ୍ଟର ପ୍ରତି ୧୦୦ କି.ଗ୍ରା. ଫସଫରସ୍ ଓ ୫୦ କି.ଗ୍ରା. ପଟାସ୍ ସାର ଏବଂ ହଳଦୀ ଲଗାଇବା ବେଳେ ହେକ୍ଟର ପ୍ରତି ୩୦ କି.ଗ୍ରା. ଫସଫରସ୍ ଓ ୬୦ କି.ଗ୍ରା. ପଟାସ୍ ସାର ପ୍ରୟୋଗ କଲେ ଭଲ ।



ଚିନାବାଦାମ ଦୁଇ ସପ୍ତାହର ହୋଇଥିଲେ..

ଚିନାବାଦାମ ବୁଣିବାର ଦୁଇ, ତିନି ସପ୍ତାହ ବେଳକୁ ଖୁସାଇ ଘାସ ବାଛି ଦିଅନ୍ତୁ। ଯଦି କିସ୍ତମ୍ବ ବୁଣିବା ବେଳେ ଦିଆଯାଇ ନ ଥାଏ ତେବେ ଏହି ସମୟରେ ହେକ୍ଟର ପ୍ରତି ୨୫୦ କି.ଗ୍ରା. କିସ୍ତମ୍ବକୁ ଦୁଇ ପାଖରେ ଦେଇ ମାଟିରେ ମିଶାଇ ଦିଅନ୍ତୁ। ୧୨ରୁ ୧୫ ଦିନ ବ୍ୟବଧାନରେ ବତର ଦେଖି ପାଣି ମଡ଼ାନ୍ତୁ। ଲାଲ୍ ଶିବାଳୁଆ ପାଇଁ ହେକ୍ଟର ପିଛା ୧ ଲିଟର ଲକାଇକ୍ସ ବା ପ୍ରୋପେନୋପ୍ୟସ୍ ସିଞ୍ଚନ କରନ୍ତୁ। ଜଉପୋକ ଦମନ ଲାଗି ହେକ୍ଟର ପିଛା ୧ ଲିଟର ରୋଗର କିମ୍ପା ୧୨୫ ଗ୍ରାମ୍ ଆୟୋନୋପୋକ୍ସାମ୍ ୫୦୦ ଲିଟର ପାଣିରେ ଗୋଳାଇ ସିଞ୍ଚନ କରନ୍ତୁ। ପତ୍ରଦାଗ ରୋଗ (ଟିକା) ଦେଖାଦେଲେ ହେକ୍ଟର ପ୍ରତି ୫୦୦ ମି.ଲି. ଟେବୁଲୋକୋନା କିମ୍ପା / ହେକ୍ସାକୋନୋଜିମ୍ କିମ୍ପା କ୍ଲୋରୋଥାଲୋମିଲ୍ ୨ ଗ୍ରାମ୍ / ଲିଟର ପାଣି ସିଞ୍ଚନ କରନ୍ତୁ।



ମାଛଙ୍କୁ ଦାନା ଦେଉଥିଲେ...

ଆଜିକାଲି ମାଛଚାଷ ଅନେକଙ୍କ ପାଇଁ ରୋଜଗାରର ଅନ୍ୟତମ ଉନ୍ନତ ପାଳଟିକି। ଲାଭଜନକ ମାଛଚାଷ ପାଇଁ ପ୍ରଥମେ ଉଚିତ କିମ୍ବଦ ମାଛ ଯାଆଁଳ ଚୟନ କରନ୍ତୁ। ଏହି ଚାଷ ବିଶୟରେ ମଧ୍ୟ ବିଶେଷଜ୍ଞଙ୍କ ସହ ବିଶଦ ଭାବରେ ଆଲୋଚନା କରନ୍ତୁ। ଏକ ଏକର ବିଶିଷ୍ଟ ମାଛଚାଷ ପୋଖରୀରେ ପ୍ରତ୍ୟେକ ଦିନ ୩ କି.ଗ୍ରା. ୫୦୦ ଗ୍ରାମ୍ କାଞ୍ଚିଆ କୁଣ୍ଡା ଓ ୩ କି.ଗ୍ରା. ୫୦୦ ଗ୍ରାମ୍ ଚିନାବାଦାମ ପିଡ଼ିଆ ମିଶ୍ରଣକୁ ପୋଖରୀରେ ପ୍ରୟୋଗ କରନ୍ତୁ। ବର୍ଷକିଆ ଯାଆଁଳ ଚାଷ ପାଇଁ ଆଗ୍ରହୀ ଚାଷୀମାନେ ପୋଖରୀକୁ ଶୁଖାଇ ପୂର୍ବ ପ୍ରସ୍ତୁତି ଆରମ୍ଭ କରନ୍ତୁ। ମାଛଚାଷ କରୁଥିଲେ ଯଦି ପୋଖରୀର ପାଣି ସ୍ତର କମିଯାଏ, ତେବେ ବିକ୍ରୟ ନ କରି ପାଣି ଭର୍ତ୍ତି କରନ୍ତୁ ।



ଜଳବାୟୁ ପରିବର୍ତ୍ତନ ଓ କୃଷି

କୃଷିଜୀବୀ ମହିଳା ଓ ଖାଦ୍ୟ ପ୍ରକ୍ରିୟାକରଣ



ପ୍ର. ସୁବୋଧ କୁମାର ସାହୁ

ଇନ୍ଦନ ପୋଡ଼ି ଅଧିକ ଅଜ୍ଞାନକାମ୍, ବାଷ୍ପ ସୃଷ୍ଟି ହେଉଛି । ଅଧିକ ସଂଖ୍ୟାରେ ଜଳକାରଖାନା ପ୍ରତିଷ୍ଠା ଓ ବିଦ୍ୟୁତ୍ ଉତ୍ପାଦନ ପାଇଁ ଚନ୍ଦ୍ର ଚନ୍ଦ୍ର କୋଇଲା ପୋଡ଼ି ବାୟୁମଣ୍ଡଳକୁ ପର୍ଯ୍ୟାପ୍ତ ପରିମାଣର ଅଜ୍ଞାନକାମ୍, ବାଷ୍ପ ଛାଡ଼ୁଛନ୍ତି । ଗ୍ରୀଷ୍ମରତ୍ନରେ ଭୃପୁଷ୍ପର ଉତ୍ତାପ ବଢ଼ିବା ସହ ପ୍ରଖର ସୂର୍ଯ୍ୟରାପ ମଧ୍ୟ ଅସହ୍ୟ ଉତ୍ତାପ ସୃଷ୍ଟିକରେ । ଏହାସହ ଜଳକଣ୍ଠ ଅନୁଭବ କୃଷି କାର୍ଯ୍ୟରେ ବାଧା ସୃଷ୍ଟିକରେ ।



ଏହିସବୁ ବାଧା ସତ୍ତ୍ୱେ ଚାଷୀଙ୍କୁ କୃଷି କାମରେ ଆଗେଇବାକୁ ପଡ଼ିବ । ଗ୍ରୀଷ୍ମ ଋତୁରେ ସ୍ୱଳ୍ପ ଜଳରେ ବିବିଧ ଫସଲ ଚାଷ କରିବାକୁ ପଡ଼ିବ । ସେଥିମଧ୍ୟରୁ ଧାନ ଏକ ମୁଖ୍ୟ ଫସଲ । ଏହି ଋତୁରେ ବିଭିନ୍ନ ପ୍ରାକୃତିକ ବିପର୍ଯ୍ୟୟ ସତ୍ତ୍ୱେ ଅଧିକ ଧାନ ଅମଳ ହୁଏ । ତେଣୁ ଚାଷୀ ସୂର୍ଯ୍ୟରାପ, ଉତ୍ତାପ ସହନୀୟ ଓ ସ୍ୱଳ୍ପ ଜଳରେ ଚାଷ ହୋଇପାରୁଥିବା ଛୋଟ କିସମ ଯଥା ହାଗା, ରୁଦ୍ର, ଶଙ୍କର, ପୁରୁକା, ପଥରା, ପାରିଗଡ, ସହଭାଗୀ, ଖଣ୍ଡଗିରି, ଘଣ୍ଟେଶ୍ୱରୀ ପ୍ରଭୃତି ୧୦ରୁ ୧୦୦ ଦିନିଆ ଧାନ ବାଛିବାକୁ ପଡ଼ିବ । ଏହିସବୁ ଧାନ କିସମ ପରିବର୍ତ୍ତିତ ଜଳବାୟୁ ଏବଂ

ଓ ମେଣ୍ଡା ଉତ୍ତାପ ଓ ମରୁଡ଼ି ସହଣୀ । ଉଚ୍ଚ ଉତ୍ତାପ ମାଟିର ସ୍ୱଳ୍ପ ଜଳରେ ବଢ଼ି ଅଧିକ ସ୍ୱାଭାବିକ ବର୍ଷାଠାରୁ ଅଧିକ ବର୍ଷା ହେଲେ ବର୍ଷାକୁ ଅପେକ୍ଷାକରି ବଞ୍ଚେଇଦେଇ । ମୌସୁମୀ ବର୍ଷା ହେଲେ ଶୀଘ୍ର ବଢ଼ି ଜଳିତ ଶ୍ୱେତସାର ଅର୍ଥାତ୍ ଚକ୍ରାକାଶ ପଦାର୍ଥ ସୃଷ୍ଟି କରନ୍ତି । କେତେକ ଶାରଳାତୀୟ ପରିବା ଯଥା ଖଡ଼ା, ଲେଉଟିଆ, କଳମ୍, ପୋଇ ଆଦି ଅଧିକ ଉତ୍ତାପ ସହନୀୟ, କିନ୍ତୁ ପାଣି ପାଇଲେ ତୁଟ ବେଗରେ ବଢ଼ନ୍ତି ।

ଆଖାଡ଼, ଶ୍ରାବଣ ଓ ଭାଦ୍ରବ ମାସ ବର୍ଷାରତ୍ନ । ଏହି ଋତୁରେ ସ୍ୱାଭାବିକ ବର୍ଷା ୧୪୦୦ରୁ ୧୫୦୦ ମିଲିମିଟର ମଧ୍ୟରେ ହୋଇଥାଏ । ଜଳବାୟୁ ପରିବର୍ତ୍ତନ ଘଟିଲେ କେତେକ ସମୟରେ ସ୍ୱଳ୍ପ ବର୍ଷା ହୋଇ ମରୁଡ଼ି ଆସେ ତ କେତେକ ସମୟରେ ମାତ୍ରାଧିକ ବର୍ଷାହୋଇ ବନ୍ୟା ଆସେ । ଏହାଦ୍ୱାରା ଚାଷ କାର୍ଯ୍ୟରେ ବାଧା ସୃଷ୍ଟି ହୁଏ । ଫସଲକୁ ମରୁଡ଼ିରୁ ରକ୍ଷା ପାଇଁ ଡିପ ଜମିରେ ସ୍ୱଳ୍ପ ଦିନର ମୂଳ, ବିରି, ହରଡ଼ ଆଦି ଚାଷ କରିବା ଆବଶ୍ୟକ । ମଧ୍ୟ ଓ ଖାଲ କିସମ ଜମିରେ ବର୍ଷାପାଣି ଜମୁଥିବାରୁ ଧାନ ମୁଖ୍ୟ ଫସଲ । ମଧ୍ୟ କିସମ ଜମିରେ ସମୟେ ସମୟେ

ଗଜପତି, ସୁରେନ୍ଦ୍ର ଆଦି ୧୩୫ରୁ ୧୪୫ ଦିନର ଧାନ ଚାଷ କରାଯାଇପାରେ । ସ୍ୱାଭାବିକ ବର୍ଷାଠାରୁ ଅଧିକ ବର୍ଷା ହେଲେ ମଧ୍ୟମ ଖାଲ ଜମିରେ ସୋନାମଣି, ପୂଜା, ପଢ଼ିନୀ, ତୁଳସୀ ଆଦି ୧୪୫ରୁ ୧୬୦ ଦିନର ଧାନ ବାଛିବା ଆବଶ୍ୟକ । ପାଣିପାଗ ପ୍ରବାହକୁ ପ୍ରବଳ ବର୍ଷା ସହ ବନ୍ୟା ଆଶଙ୍କା ଥିଲେ ବନ୍ୟା ସହନୀୟ ଧାନ ଜଳଧି, ପଙ୍କଜ, ଗାୟତ୍ରୀ, ସାଗିତ୍ରୀ, ଏଫଆର୍ ୨୨ ବିଧାନ ଚାଷ କରିବା ଭଲ ।

(ଶେଷ ଭାଗ) ଏଥିରୁ ସ୍ପଷ୍ଟ ଅନୁଭବ ହୁଏ ଯେ କୃଷିଜୀବୀ ମହିଳାମାନେ ଖାଦ୍ୟ ଉତ୍ପାଦନରେ ଅଗ୍ରଣୀ ହେଲେ ମଧ୍ୟ ଅମଳ ପରବର୍ତ୍ତୀ ରକ୍ଷଣାବେକ୍ଷଣ, ପରିଚାଳନା ଓ ମୂଲ୍ୟାୟନ ପଦାର୍ଥ ପ୍ରସ୍ତୁତି କରିପାରୁନାହାଁ । ସେଥିପାଇଁ ଚାଷୀଭାଇ ଫସଲର ଉପଯୁକ୍ତ ମୂଲ୍ୟ ପାଇପାରୁନାହାଁ । ଏହି ପରିପ୍ରେକ୍ଷାରେ ଫସଲରୁ ଖାଦ୍ୟ ପ୍ରକ୍ରିୟାକରଣ ପାଇଁ ପର୍ଯ୍ୟାପ୍ତ ସୁଯୋଗ ରହିଛି । କୃଷିଜୀବୀ ମହିଳାମାନେ ଯଦି ଫସଲ ଉତ୍ପାଦନ ହେଉଥିବା ସମୟରେ ଉତ୍ତମ ଶ୍ରମିକ ଉପଯୋଗର ସଫଳତା ପାଇଁ ଖାଦ୍ୟ ଓ ପ୍ୟାକିଂର ମାନ ନିର୍ଦ୍ଧାରଣ କରୁଥିବାରୁ ସେମାନେ ବିଶେଷଜ୍ଞଙ୍କ ପରାମର୍ଶ ନେବା ଜରୁରୀ । ଭାରତ ସରକାରଙ୍କ ଦ୍ୱାରା ଜାରି ହୋଇଥିବା ମାନାକ ଓ ନିୟମାବଳୀ ସମ୍ବନ୍ଧରେ ସେମାନେ ଅବଗତ ରହିବା ବାସ୍ତବ୍ୟ । ସରକାରୀ ସ୍ତରରେ ଭାରତ ଓ ଖର୍ଚ୍ଚ ମଧ୍ୟ ପଡ଼େନାହାଁ । ହିସାବକରି ଦେଖାଯାଇଛି, ଅତି କମ୍ ପୁଞ୍ଜି ବିନିଯୋଗରେ କେବଳ ପ୍ରାଥମିକ ସ୍ତରରେ ପ୍ରକ୍ରିୟାକରଣ ଦ୍ୱାରା ମଧ୍ୟ କୃଷିଜୀବୀ ଦ୍ରବ୍ୟର ସଂରକ୍ଷଣ କ୍ଷମତା ଅଳ୍ପ ବଢ଼ିଯାଇଥାଏ । ତେଣୁ ଉପଯୁକ୍ତ ସ୍ତରରେ ବିକ୍ରିପାଇଁ କିଛି ଅଧିକ ସମୟ ମିଳିଥାଏ ଏବଂ



ପାଇଁ ଉତ୍କଳ ପଲ୍ଲୀ, ଉତ୍କଳ ପାଠି, ଉତ୍କଳ କୁମାରୀ ଭଲ । ବିନ୍ଦୁ କିସମ କଣ୍ଠେଶ୍ୱର ଓ ପୁଲକାଶା ସ୍ଥାନୀୟ କମ୍ ଶୀତ ସହିପାରେ । ମୂଳା ମଧ୍ୟରେ ପୁଷ୍ପା ଡେଡ଼କା ଓ ପୁଷ୍ପା ହେମାନୀ କମ୍ ଶୀତରେ ଭଲ ହୁଏ । କୁଫ୍ରି ସୁନ୍ଦରୀ ଆଳୁ କମ୍ ଶୀତରେ ଭଲ ବଢ଼େ । ଆଧୁନିକ ମୁଗରେ ଜଳବାୟୁ ପରିବର୍ତ୍ତନ ମନୁଷ୍ୟକୃତ ଏହାକୁ ରୋକିବା ପାଇଁ ନୂତନ ଜଙ୍ଗଲ ସୃଷ୍ଟି, ଉତ୍କଳ ଜଙ୍ଗଲର ଉତ୍ତାର, ରାସ୍ତା ପାର୍ଶ୍ୱ ବୃକ୍ଷରୋପଣ, ବାଡ଼ି ବଗିଚାକୁ ବୃକ୍ଷ ଦ୍ୱାରା ସୁରକ୍ଷିତ କରିବା ଆବଶ୍ୟକ । ଜଙ୍ଗଲ ପୋଡ଼ି ନିଷେଧ ଆଇନକୁ ସମସ୍ତେ ମାନିବା ଜରୁରୀ । ଏହାଛଡ଼ା କଳକାରଖାନାକୁ ଧୂମହାନ କରିବା ସହ କୋଇଲା ପୋଡ଼ିକୁ ନିଷେଧ କରାଯିବା ବରକାର । ଯାନବାହନ ବ୍ୟବହାରରୁ ନିର୍ଗତ ଧୂଆଁ ଗୋଳିବା ପାଇଁ ଇ-ଯାନକୁ ବହୁଳ ଭାବେ ବ୍ୟବହାର କରିବା ଆବଶ୍ୟକ । -ଡଃ. କଳ୍ପନା ରାୟଗୁରୁ ପ୍ରଫେସର, ସିଏଇଡି, ଓୟୁଏଟି ଖାନ ଆହରଣ କରିବାକୁ ହେବ ।



ବାୟୁମଣ୍ଡଳର ଅଜ୍ଞାନକାମ୍ ବାଷ୍ପର ପରିମାଣ ବଢ଼ିବା ମୁଖ୍ୟତଃ ଭୃପୁଷ୍ପରେ ବୃକ୍ଷର ଅବସ୍ଥିତ ଉପରେ ନିର୍ଭରକରେ । ବୃକ୍ଷ ବାୟୁମଣ୍ଡଳର ଅଜ୍ଞାନକାମ୍ ବାଷ୍ପକୁ ଶୋଷଣକରି ନିଜ ପାଇଁ ଶ୍ୱେତସାର ଖାଦ୍ୟ ପ୍ରସ୍ତୁତି କରେ ଓ ଜୀବନ ରକ୍ଷାକାରୀ ଅମ୍ଳଜାନ ଛାଡ଼େ । ବର୍ତ୍ତମାନ ଭୃପୁଷ୍ପରେ ଗଛ ସଂଖ୍ୟା କମିବାରେ ଲାଗିଛି । ଜଙ୍ଗଲ ଧ୍ୟସ, ବୃକ୍ଷ କଟା ଆଦି ଅଧିକ ଅଜ୍ଞାନକାମ୍ ବାଷ୍ପର ପରିମାଣ ବୃଦ୍ଧିର ମୁଖ୍ୟ କାରଣ । ଅନ୍ୟପକ୍ଷେ ଜଙ୍ଗଲ ପୋଡ଼ି ଯୋଗୁ ଏଥିରୁ ନିର୍ଗତ ଧୂଆଁ ବାୟୁମଣ୍ଡଳର ଅଜ୍ଞାନକାମ୍ ବାଷ୍ପ ବଢ଼ାଏ । ଏତଦ୍ୱ୍ୟତୀତ ବର୍ତ୍ତମାନ ଚାଷୀ ଫସଲର ଅବଶିଷ୍ଟାଂଶକୁ କ୍ଷେତରେ ପୋଡ଼ି ଅଧିକ ଧୂଆଁ ଯୋଗ କରୁଛନ୍ତି । ଆମେ ବ୍ୟବହାର କରୁଥିବା ଯାନବାହନ ବହୁ ସଂଖ୍ୟାରେ ବଡ଼ି ଚାଲିଛି । ଯାନବାହନରେ ବ୍ୟବହୃତ ପ୍ରତିକୂଳ ପରିସ୍ଥିତିରେ ଭଲ ବଢ଼ନ୍ତି । ଏହି ସବୁ ଧାନ କିସମ ବାଛିବା । ଗ୍ରୀଷ୍ମ ଋତୁର ଖଞ୍ଜିପବନରେ ଭାଙ୍ଗି ପଡ଼ି ନାହିଁ । ଧାନ ଫସଲ ଉତ୍ତମେ ଉତ୍ତାପ ଏବଂ ଜଳ ସହଣୀ ଫସଲ । କିନ୍ତୁ ଧାନ ଫସଲରେ ଅଧିକ ଜଳ ରଖିବା ଅନୁଚିତ । ଧାନ କ୍ଷେତରେ ବେଶି ଦିନ ଠିଆପାଣି ରହିଲେ ମିଥେନ ବାଷ୍ପ ସୃଷ୍ଟି ହୁଏ । ମିଥେନ ବାଷ୍ପ ବାୟୁମଣ୍ଡଳର ଉତ୍ତାପ ବଢ଼ାଇଥାଏ ।

ଧାନ ବ୍ୟତୀତ କେତେକ ଫସଲ ଯଥା ଆଖୁ, ମକା ଓ ତରଭୁଜ ବାୟୁମଣ୍ଡଳର ଦୃଷ୍ଟି ଅଜ୍ଞାନକାମ୍ ବାଷ୍ପକୁ ଶୋଷଣକରି ଶ୍ୱେତସାର ଜାତୀୟ ଖାଦ୍ୟ ପ୍ରସ୍ତୁତ କରିବା ସହ ବାୟୁମଣ୍ଡଳର ୩୫-୪୦% ପର୍ଯ୍ୟନ୍ତ ସୂର୍ଯ୍ୟରାପ ସହିପାରନ୍ତି । ନଳିତା



ମରୁଡ଼ି ବାଧେ । ମରୁଡ଼ି ତଥା ସ୍ୱଳ୍ପ ବର୍ଷାରେ ହୋଇପାରୁଥିବା ଧାନ ଯଥା ପାରିଜାତ, ପଥରା, ସହଭାଗୀ, ଖଣ୍ଡଗିରି, ଉଦୟଗିରି ଓ ବାଣେଶ୍ୱରୀ କିସମ ବାଛିବା ଭଲ । ସ୍ୱାଭାବିକ ବର୍ଷାର ପୂର୍ବରୁନାନ ଥିଲେ ଅଧିକ ଅମଳକ୍ଷମ ଧାନ ଲଲଗଡ଼, କୋଶାକ, କାଞ୍ଚନ,

ପ୍ରକାର କ୍ଷତ୍ରି ରକ୍ଷାପାଇଁ ଫସଲରେ ଅଧିକ ଯବକ୍ଷାରଜାନ, ରାସାୟନିକ ସାର ପ୍ରୟୋଗ ନ କରି କୈବଳ ସହ ଅଧିକ ପଟାସ୍ ସାର ପ୍ରୟୋଗ କରିବା ଆବଶ୍ୟକ । ଘୃଷ୍ଣିବାୟୁ ବାୟୁ ପ୍ରବାହର ଅନ୍ୟ ଏକ ରୂପ । ନିର୍ଦ୍ଦିଷ୍ଟ ଏକ ସ୍ଥାନର



ପ୍ରାଣୀଙ୍କ ଯତ୍ନ ଏବେ ତ ଗ୍ରୀଷ୍ମ ପ୍ରବାହ ଜାରି ରହିଛି । ତେଣୁ ପ୍ରାଣୀଙ୍କୁ ପ୍ରଚୁର ଥଣ୍ଡା ପାଣି ପିଇବାକୁ ଦିଅନ୍ତୁ । ଗୁହାଁକକୁ ଥଣ୍ଡା ରଖିବା ସହିତ ସକ୍ଷର ଜାତୀୟ ଗାଈ ଓ ମଇଁଷିକୁ ଦିନରେ ଥରେ କିମ୍ପା ବୁଲିଥର ଗାଧୋଇ ଦିଅନ୍ତୁ । ଖାଦ୍ୟରେ ୩୦ ଗ୍ରାମ୍ ଖିରୀକ ଲବଣ ମିଶାଇ ପ୍ରତ୍ୟେକ ଦିନ ଖାଇବାକୁ ଦିଅନ୍ତୁ । ଦିନ ୧୦ଟା ପରେ ପ୍ରାଣୀଙ୍କୁ ବାହାରକୁ ଚରିବା ପାଇଁ ଛାଡ଼ନ୍ତୁ ନାହିଁ । ଜୁନ ମାସରେ ବର୍ଷା ଆସିଯିବ ଓ ବର୍ଷାରତ୍ନରେ ସାହାଣ ଓ ବକବଳିଆ ରୋଗ ଅଧିକ ହୁଏ । ତେଣୁ ବର୍ଷାରତ୍ନ ପୂର୍ବରୁ ଚଳିତ ମାସରେ ସମସ୍ତ ଗାଈ, ବକଦ ଓ ମଇଁଷିଙ୍କୁ ପ୍ରାଣୀ ବିକିସକଳ ସହାୟତାରେ ସାହାଣ,

ବକବଳିଆ ଓ ଫାଟୁଆ ରୋଗର ଚିକା ଦିଅନ୍ତୁ । ଦାନାକୁ ଜାରି ରହିଛି । ତେଣୁ ପ୍ରାଣୀଙ୍କୁ ପ୍ରଚୁର ଥଣ୍ଡା ପାଣି ପିଇବାକୁ ଦିଅନ୍ତୁ । ଗୁହାଁକକୁ ଥଣ୍ଡା ରଖିବା ସହିତ ସକ୍ଷର ଜାତୀୟ ଗାଈ ଓ ମଇଁଷିକୁ ଦିନରେ ଥରେ କିମ୍ପା ବୁଲିଥର ଗାଧୋଇ ଦିଅନ୍ତୁ । ଖାଦ୍ୟରେ ୩୦ ଗ୍ରାମ୍ ଖିରୀକ ଲବଣ ମିଶାଇ ପ୍ରତ୍ୟେକ ଦିନ ଖାଇବାକୁ ଦିଅନ୍ତୁ । ଦିନ ୧୦ଟା ପରେ ପ୍ରାଣୀଙ୍କୁ ବାହାରକୁ ଚରିବା ପାଇଁ ଛାଡ଼ନ୍ତୁ ନାହିଁ । ଜୁନ ମାସରେ ବର୍ଷା ଆସିଯିବ ଓ ବର୍ଷାରତ୍ନରେ ସାହାଣ ଓ ବକବଳିଆ ରୋଗ ଅଧିକ ହୁଏ । ତେଣୁ ବର୍ଷାରତ୍ନ ପୂର୍ବରୁ ଚଳିତ ମାସରେ ସମସ୍ତ ଗାଈ, ବକଦ ଓ ମଇଁଷିଙ୍କୁ ପ୍ରାଣୀ ବିକିସକଳ ସହାୟତାରେ ସାହାଣ,

ଭେଣ୍ଟିଚାଷ ସମୟରେ...

ଭେଣ୍ଟିଚାଷ ପାଇଁ ଜମି ପ୍ରସ୍ତୁତ ସମୟରେ ଅନୁଗାମିତ ଯବକ୍ଷାରଜାନ ସାରର ଅର୍ଦ୍ଧେକ ଏବଂ ସମସ୍ତ ଫସଫରସ୍ ଓ ପଟାସ୍ ସାର ମୂଳସାର ହିସାବରେ ସବୁତକ ଖତ ସହିତ ପ୍ରୟୋଗ କରନ୍ତୁ । ବିହନ ଲଗାଇବାର ୩ ସପ୍ତାହ ପରେ କୋଡ଼ାଖୁଆ କରି ବକଳା ଅର୍ଦ୍ଧେକ ଯବକ୍ଷାରଜାନ ସାର ପ୍ରୟୋଗ କରନ୍ତୁ । ପ୍ରତି ୫-୬ ଦିନ ବ୍ୟବଧାନରେ ଭେଣ୍ଟି କିଆରିରେ



ମାଟିର ବତର ଦେଖି ଜଳସେଚନ କରନ୍ତୁ । ପ୍ରତି ୨ ଦିନରେ ଥରେ ଫଳ ଚୋଳିବା ଭଲ । ନଚେତ୍ ଗଛର ବୃଦ୍ଧି ଓ ଫଳ ଧାରଣ ଶକ୍ତି କମିଯାଇଥାଏ ଓ ଫଳ ଚୁକ୍ତା ହୋଇଯାଇଥାଏ । ଭେଣ୍ଟି ଗଛ ଥଣ୍ଡା ଲାଗି ଛୋଟ ହୋଇଥାଏ ଓ ଫଳ ମଧ୍ୟ ଛୋଟ ହୋଇଥାଏ । ଅଧିକ ଅମଳକ୍ଷମ ଭେଣ୍ଟି ପାଇଁ ଭଲ କିସମ ଚୟନ କରନ୍ତୁ । ସେଗୁଡ଼ିକ ମଧ୍ୟରେ ରହିଛି- ଆକାଁ ଅନାମିକା, ଆକାଁ ଅଭୟ, ଉତ୍କଳ ଗୌରବ, ପୁଷ୍ପା-ଏ-୪ ।

ଡିଲିକ ବର୍ମା ସବୁ ଫର୍ମାଟ ପାଇଁ ଫିଟ୍

ତ୍ରିପାଠୀଙ୍କ ବିଦ୍ଵୋରକ ଅର୍ଦ୍ଧଶତକ

ମୁମ୍ବାଇ, ୧୭୧୫



ମୁମ୍ବାଇ, ୧୭୧୫ (ପି.ଟି.): ଯୁବ କ୍ରିକେଟର ଡିଲିକ ବର୍ମା ଭାରତ ପାଇଁ ସମସ୍ତ ଫର୍ମାଟ ବ୍ୟାଟର ହୋଇପାରନ୍ତି ବୋଲି ମୁମ୍ବାଇ ଇଣ୍ଡିଆନ୍ ଅଧିନାୟକ ରୋହିତ ଶର୍ମା ଦେଖାଇବା ପରେ ପୂର୍ବତନ ଭାରତ ଅଧିନାୟକ ସୁନୀଲ ଗାଭାସ୍କର ସମର୍ଥନ କରିଛନ୍ତି। ଚଳିତ ଇଣ୍ଡିଆନ ପ୍ରିମିୟର ଲିଗ୍ (ଆଇପିଏଲ୍)ରେ ଯେଉଁ କେତେଜଣ ନୂଆ ଖେଳାଳି ଚିହ୍ନଟି ଉପଲବ୍ଧ ହେବେ ସେମାନଙ୍କ ମଧ୍ୟରେ ମୁମ୍ବାଇ ଇଣ୍ଡିଆନ୍ ଡିଲିକ ବର୍ମା ହେଉଛନ୍ତି ଅନ୍ୟତମ। ଆଇପିଏଲ୍ରେ ଏହି ସଂସ୍କରଣରେ ମୁମ୍ବାଇ ଇଣ୍ଡିଆନ୍ ପ୍ରଦର୍ଶନ ନୈରାଶ୍ୟକରକ ରହିଥିବା ବେଳେ ଏକମାତ୍ର ଡିଲିକଙ୍କ ପ୍ରଦର୍ଶନ ପ୍ରଭାବୀ ରହିଛି। ସେ ୧୨ଟି ମ୍ୟାଚରେ ୩୬୮ ରନ ସଂଗ୍ରହ କରିଛନ୍ତି। ଟେନିସ୍ ସୁପର କିଙ୍ଗ୍ ବିପକ୍ଷ ମ୍ୟାଚରେ ତାଙ୍କ ବ୍ୟାଟିଂ ଖୁବ୍ ଚମତ୍କାର ଥିଲା। ଯେତେବେଳେ ତାଙ୍କ ଦଳ ହାତରେ ରହିଥିଲା ସେତେବେଳେ ସେ ମିଡଲ ଅର୍ଡରରେ ବ୍ୟାଟିଂ କରିବାକୁ ଆସିଥିଲେ। ଆରମ୍ଭରୁ ସିଙ୍ଗଲ ଓ ଡବଲ ରନ୍ ନେଇ ସେ ଯେପରି ଦକର ଘେରୁଛି ଆଗେଇ ନେଲେ ତାହା ବେଶ୍ ପ୍ରଭାବୀ ଥିଲା ବୋଲି ଗାଭାସ୍କର ତାଙ୍କର ଏକ ସାକ୍ଷାତକାରରେ କହିଛନ୍ତି। ସେ ବିଭିନ୍ନ ପ୍ରକାର ଶର୍ତ୍ତ ଖେଳି ଯେପରି ଷ୍ଟାଇଲ୍ ରୋଟେଟ୍ କରିଥିଲେ ତାହା ଦର୍ଶନୀୟ ଥିଲା। ଖରାପ ଛିଟିରେ ଦକର ଭାର କାନ୍ଧିବେ ନେବା ଦକ୍ଷତା ଏହି ଖେଳାଳିଙ୍କ ନିକଟରେ ରହିଥିବା ଦେଖିବାକୁ ମିଳିଛି ବୋଲି ଏହି କ୍ରିଡିନିଷ୍ଟାଣ୍ଟ ଓପିନର କହିଛନ୍ତି।

ଆଇପିଏଲ୍-୧୫

ଆଜିର ମ୍ୟାଚ

କୋଲକାତା ନାଇଟ ରାଇଡର୍ସ ବନାମ ଲକ୍ଷ୍ନୌ ସୁପର ଜିଆଣ୍ଟ୍ସ

ସ୍ଥାନ: ମୁମ୍ବାଇ

ସମୟ: ରାତି ୭ଟା ୩୦

ପ୍ରସାରଣ: ୱାର ସୋର୍ସ୍



ରାହୁଲ ତ୍ରିପାଠୀ

ଅଭିଷେକ ଶର୍ମା(୯)ଙ୍କ ଉଇକେଟ ହରାଇଥିଲା। ଚଳିତ ସିକନରେ ଦ୍ୱିତୀୟ ଥର ପାଇଁ ସୁଯୋଗ ପାଇଥିବା ପ୍ରିୟମ ଗର୍ଗ ଓ ରାହୁଲ ତ୍ରିପାଠୀ ଦ୍ୱିତୀୟ ଉଇକେଟରେ ୪୩ ବଲରେ ବିଚ୍ଛେଦକ ୬୮ ରନ୍ ଯୋଡ଼ିଥିଲେ। ଗର୍ଗ (୪୨ ରନ୍, ୪ ଚୋକା ଓ ୨ ଛକା) ଆଉଟ୍ ହେବା ପରେ ରାହୁଲଙ୍କ ସହ କ୍ରିକ୍ସରେ ଯୋଗ ଦେଇଥିଲେ ନିକୋଲାସ ପୁରନ(୩୮ ରନ୍, ୨ ଚୋକା ଓ ୩ ଛକା)। ତୁଟିଆ ଥାନା ୬ ଓଭର

ପର୍ଯ୍ୟନ୍ତ ମୁମ୍ବାଇର ବୋଲରଙ୍କ ପାଇଁ ଦୁଷ୍ଟଖର କାରଣ ସାଜିଥିଲେ। ଚଳିତ ବ୍ୟାଟର ୩ୟ ଉଇକେଟରେ ୭୬ ରନ୍ ଯୋଗ କରିଥିଲେ। ତା' ପରେ ମାତ୍ର ୩ ରନ୍ରେ ୩ଟି ଉଇକେଟ ପଡ଼ିଯିବାକୁ ହାଇଦ୍ରାବାଦ ୨୦୦ ଅତିକ୍ରମ କରିପାରି ନ ଥିଲା। କିନ୍ତୁ ଅଧିନାୟକ କେନ ଫ୍ରିୟମସନ (୮) ଏବଂ ୱିଲିଂଟନ ପୁନ୍ନ (୯) ଦକାୟ ଘୋରକୁ ୧୯୩/୬ରେ ପହଞ୍ଚାଇଥିଲେ। ତ୍ରିପାଠୀ ୪୪ ବଲରେ ୭୬ ରନ୍ କରିଥିଲେ। ତାଙ୍କ ଉର୍ଦ୍ଧ୍ୱରେ ୯ ଚୋକା ଓ ୩ ଛକା ସାମିଲ ଥିଲା। ମୁମ୍ବାଇ ପକ୍ଷରୁ ବୋଲିଂରେ ରମେଶଦୀପ ସିଂ ୩ ଉଇକେଟ ନେଇଥିବା ବେଳେ ଡାନିଏଲ ସାମ୍ସ, ରିଲେ ମେରେଡିଉ ଓ ଯଶପ୍ରୀତ ଚୁମ୍ରା ଗୋଟିଏ ଲେଖାଏ ଉଇକେଟ ନେଇଥିଲେ।

ସଂକ୍ଷିପ୍ତ ଘୋର ସନରାଇଜର୍ସ ହାଇଦ୍ରାବାଦ: ୨୦ ଓଭରରେ ୧୯୩/୬ (ରାହୁଲ ତ୍ରିପାଠୀ-୭୬, ପ୍ରିୟମ ଗର୍ଗ-୪୨, ନିକୋଲାସ ପୁରନ-୩୮, ରମେଶଦୀପ ସିଂ-୩/୨୦, ଯଶପ୍ରୀତ ଚୁମ୍ରା-୧/୩୨, ଡାନିଏଲ ସାମ୍ସ-୧/୩୯, ରିଲେ ମେରେଡିଉ-୧/୪୪) ।

ଆରସିବି ହଲ୍ ଅଫ୍ ଫେମ୍ରେ ଡି'ଭିଲିଅର୍ସ, ରୋଲ୍

ମୁମ୍ବାଇ, ୧୭୧୫ (ପି.ଟି.): ରୟାଲ୍ ଚ୍ୟାଲେଞ୍ଜର୍ସ୍ ବାଙ୍ଗାଲୋର (ଆରସିବି) ହଲ୍ ଅଫ୍ ଫେମ୍ ଚାଲିକାରେ ପ୍ରଥମ ବୁଲ ଖେଳାଳି ଭାବେ କିମ୍ବଦନ୍ତୀ କ୍ରିକେଟର କ୍ରିସ୍ ଗୋଲ୍ ଓ ଏବି ଡି'ଭିଲିଅର୍ସ ନାମ ସାମିଲ କରାଯାଇଛି। ଆରସିବିର ପୂର୍ବତନ ଅଧିନାୟକ ବିରାଟ କୋହଲି ତାଙ୍କର ଦୁଇ ପ୍ରିୟ ସାଥୀ ଖେଳାଳିଙ୍କ ନାମ ଘୋଷଣା କରିଛନ୍ତି। ଦକ୍ଷିଣ

ଆସ୍ତିକାର ମହାନ୍ ଖେଳାଳି ଡି'ଭିଲିଅର୍ସ ୨୦୧୧ରୁ ୨୦୨୧ ପର୍ଯ୍ୟନ୍ତ ଆରସିବିର ଜଣେ ପ୍ରମୁଖ ଖେଳାଳି ରହିଆସିଥିଲେ। ବାମହାତୀ ବିଦ୍ଵୋରକ ବ୍ୟାଟର ଗୋଲ୍ ପ୍ରାକ୍ଷାଙ୍କ ସହ ୬୦୦ରୁ ଧରି ସଂଶ୍ଳିଷ୍ଟ ଥିଲେ। ଡି'ଭିଲିଅର୍ସ ଅଭିନବ ଶୈଳୀ କ୍ରିକେଟ ଖେଳିବା ପରିବର୍ତ୍ତନ ଆଣିଥିଲେ ବୋଲି କୋହଲି ପ୍ରାକ୍ଷାଙ୍କ ଓଡ଼ିଆଇଲର ପ୍ରକାଶ କରିଛନ୍ତି।

ଆଇପିଏଲ୍ ପଏଣ୍ଟ ଟେବୁଲ୍

Table with columns: ଦଳ, ମ୍ୟାଚ, ବିକେଟ, ପରାଜୟ, ପଏଣ୍ଟ, ରନହାର

Advertisement for Divisa Eye Mantra Eye Drops. Includes text: 'ଆଖୁର କ୍ଲାନ୍ତି ଦୂର କରିବାର ସହଜ ସମାଧାନ', '5 ସମସ୍ୟା ନିବାରକ ଆୟୁର୍ବେଦିକ ଆଇ ଡ୍ରପ୍ସ', '12 ଗୁଣକାରୀ ଆୟୁର୍ବେଦିକ ଔଷଧ ଯେପରି ଗୋଲାପ, ଚୁଲସୀ, ଅଁଳା, ନିମ, ପୋଦିନୀ...' and an image of the eye drop bottle.

Large advertisement for Maruti Suzuki Arena Swift. Includes text: 'MARUTI SUZUKI ARENA', '2500000 THRILL SEEKERS. 1 LIMITLESS LEGACY.', 'SWIFT', 'BELIMITLESS', 'FINANCE OFFERS', 'BUY NOW, PAY LATER', '100% ON-ROAD FUNDING AVAILABLE', 'EMI STARTING FROM ₹799 PER LAKH', 'Low Rate of INTEREST Starting from 7% from', 'SWIFT SAVE UP TO ₹26100*'

Advertisement for Swift dealerships. Includes text: 'SWIFT', 'E-book today at www.marutisuzuki.com or visit your nearest Maruti Suzuki dealership | All Maruti Suzuki vehicles now available under CSD & CPC | For bulk orders, mail at: Pradosh.Jena@maruti.co.in', and a list of dealers: JYOTE MOTORS, NARAYANI MOTORS, SKY AUTOMOBILES, ODYSSEY MOTORS, TUSHI MOTORS.

*Offer includes consumer offer, exchange bonus and institutional offer (wherever applicable) on selected models/ variants. Above mentioned savings amount is the value of maximum savings on selected models. **Terms and conditions apply. Finance scheme details mentioned in the advertisement are at the sole discretion of the financier and terms and conditions as specified by the financier shall apply. Credit at the sole discretion of the Bank. Up To 100% on-road funding is provided by select financiers only. Interest rate of 7% is provided by select financiers only. Terms and conditions are subject to change without any prior notice. For more details, please contact your nearest ARENA dealership. Features and accessories shown may not be part of standard fitment. Black Glass Shade on the vehicle is due to the lighting effect. Images used are for illustration purposes only. Car color may vary due to printing on paper. Offers vary across variants. Maruti Suzuki India Limited reserves the right to discontinue offers without notice. Above offers are valid till 31st May, 2022.