

ଧାରତ୍ରି

DHARITRI

ବାଲେଶ୍ଵର, ରବିବାର, ସେପ୍ଟେମ୍ବର ୧୮/୨୦୨୨ (୧୪ ପୂର୍ଣ୍ଣିମା + ଛୁଟିଦିନ)

Balasure, Sunday, September 18/2022

Page 14 ₹ 7.00

★★★★

୪୮ଶ ଭାଗ ୨୯୪ ସଂଖ୍ୟା

www.orissakhabar.com/www.dharitri.com | Printed at Bhubaneswar

VOLUME 48 ISSUE 294

ମୂଲ୍ୟ ₹୭/-



**BOSS
LOGON KA
GAME**

16TH SEPT - 5TH OCT, 2022

sky247.net

LEGENDS
LEAGUE
CRICKET



* TICKETS AVAILABLE ON *

bookmyshow

KOLKATA | LUCKNOW | NEW DELHI | CUTTACK | JODHPUR
Eden Gardens | BRSABV Ekana Cricket Stadium | Arun Jaitley Stadium | Barabati Cricket Stadium | Barkatullah Khan Stadium

BARABATI CRICKET STADIUM, CUTTACK

LEGENDS ARE BACK AGAIN
THE FANS WILL CHEER THE SAME NAMES AGAIN!

26, 27 & 29 SEPT, 2022



#LEGENDSLEAGUECRICKET



#LLCT20

ଜନ୍ମଦିନ ଶୁଭେଚ୍ଛା



ନାମ: ... ବୟସ: ... ଜନ୍ମ ତାରିଖ: ...

ପ୍ରଥମ ପୃଷ୍ଠା...

୨୭ରେ ରତ୍ନଭଣ୍ଡାର ...

ଏ ସଂସ୍କୃତି ପ୍ରସ୍ତୁତ ଉତ୍ତର ଦେଇ କହିଛନ୍ତି, ଶ୍ରୀମନ୍ଦିର ମୁଖ୍ୟ ପ୍ରଶାସକଙ୍କ ସୂଚନା ଅନୁଯାୟୀ, ଆଗାମୀ ୨୭ ତାରିଖରେ ପରିଚାଳନା କମିଟି ବୈଠକ ବସିବ।

ପାଇଁ କ'ଣ ସବୁ କାର୍ଯ୍ୟ କରାଯାଇଛି ଓ କେଉଁ କାମ ବାକି ରହିଛି ସେନେଇ ଅଧିକାରୀମାନଙ୍କୁ ଆମିକ୍ସ୍ କୁମ୍ଭୀର ପତୀର ବୁଝାଇଛି।

ଆଜିର ରାଶିଫଳ

ମେଷ: ଶୁଭେଚ୍ଛା ପରାମର୍ଶରେ ନୁହୀ କାମ ସକାଶେ ମନ ବଳାଇବେ।

ବୃଷ: କୃଷିକା ନକ୍ଷତ୍ର ବିଭିନ୍ନ ସମସ୍ୟା ଜାଲରେ ଛିଦି ହୋଇ ମନୋବଳ ଭାଙ୍ଗିଲା।

ମିଥୁନ: ଆଜି ଆର୍ତ୍ତା ନକ୍ଷତ୍ର ସଙ୍ଗେ, ରାଜନୀତି, ଆତ୍ମସୂଚିକ କାମ କ୍ଷେତ୍ରରେ ନେତୃତ୍ୱ ନେଇ ପ୍ରଶଂସିତ ହେବେ।

କର୍କଟ: କାର୍ଯ୍ୟସମ୍ପନ୍ନତା କାରଣରୁ ଆଜି କୌଣସି ଗୋଟିଏ ସ୍ଥାନରେ ସ୍ଥିର ଭାବରେ ରହିପାରିବେ ନାହିଁ।

ସିଂହ: ପୂର୍ଣ୍ଣ ଫାଲଗୁନା ନକ୍ଷତ୍ର ଆର୍ଥିକ ଦିଗରୁ ଉପକୃତ ହେବେ, କିନ୍ତୁ ପୂର୍ଣ୍ଣ ଆବଶ୍ୟକତା ଅନୁରୋଧ ରହିବ।

କନ୍ୟା: ହସ୍ତା ନକ୍ଷତ୍ର ସକାଶେ କୌଣସି ରୁକ୍ଷ ମନକୁ ଚଢ଼ାଇଲେ ଦେଖାଯାଏ।

ତୁଳା: ବୈଦିକ ଓ ମାନସିକ ସ୍ୱାସ୍ଥ୍ୟ ଆଭାବରୁ କୌଣସି କାର୍ଯ୍ୟ ଶୁଣ୍ଠିକିତ ହୋଇପାରିବ ନାହିଁ।

ବିଛା: ଅନୁରାଧା ନକ୍ଷତ୍ର ଦୀର୍ଘଦିନରୁ ଯାହା ମନରେ ଆଶା ବାନ୍ଧି ବସିଛନ୍ତି ଆଜି ତାହା ଅବଶ୍ୟ ପାଇବେ।

ଧନୁ: ଆରମ୍ଭ କରିବାକୁ ଯାଉଥିବା ଯୋଜନା କାର୍ଯ୍ୟକାରୀ କରିବାରେ ସମସ୍ୟା ଆସିପାରେ।

ମକର: କର୍ମକ୍ଷେତ୍ରରେ ପୂର୍ଣ୍ଣ ଶତ୍ରୁତାକୁ କେନ୍ଦ୍ର କରି ସମସ୍ୟା ଆସିପାରେ।

କୁମ୍ଭ: କର୍ମକ୍ଷେତ୍ରରେ ଦକ୍ଷତାଭିତ୍ତିକ ପ୍ରତିଷ୍ଠା ଓ ପ୍ରାଧିକାରକୁ ଅନାମନେ ଭିନ୍ନ ଦୃଷ୍ଟିରେ ଦେଖାଯାଉଛି।

ମୀନ: ପାରମ୍ପରିକ ସହମତିରେ ଆଗାମୀକାଳିନ ଯୋଜନା ପ୍ରସ୍ତୁତ କରିପାରିବେ।

୧୨୦ ଜନଜାତିକୁ ... ତାଲିକାଭୁକ୍ତ କରିବା ପାଇଁ କେନ୍ଦ୍ର ସରକାରଙ୍କୁ ପ୍ରସ୍ତାବ ଦେଇଛନ୍ତି।

classifieds Everyday

Real estate and services classifieds including Bhubaneswar Engineering College, Newly open full body massage, One hour any therapy, 1/2/3 BHK ready to move, Newly open Asribada Panchakarma, Relax Refresh your body, Construct your home, Residential gharabari, Duplex upcoming at Sundarpada road, Layout approval, Gharabari boundary plots, ORERA Approved, Bhubaneswar Sum Hospital.

ଢେଉଢେମାଳି

ଜୁମେ ଲୋକପୁସ୍ତକ ଓ ଜନମାନସରୁ ବିସ୍ତୃତ ହେଉଥିବା ଜଗତଜ୍ଞାନକୁ ପାଠିକା-ପାଠକଙ୍କ ନିକଟରେ ପହଞ୍ଚାଇବା ସକାଶେ ଧରିତ୍ରୀର ପ୍ରୟାସ।

ପ୍ରଥମ ପୃଷ୍ଠା...

ଭିସୁଟ୍ ମାଷ୍ଟରପ୍ଲାନକୁ ... ଲକ୍ଷ୍ୟଯତ୍ନ, ଦକ୍ଷତା ବିକାଶ କେନ୍ଦ୍ର, ସ୍କୁଲ ଅଫ୍ ମେଡିକାଲ ଟେକ୍ନୋଲୋଜି ଓ ସ୍କୁଲ ଅଫ୍ ବୈଦିକ ସାଇନ୍ସ ପରି ୭ଟି ସ୍କୁଲ ରହିବ।

ସଫଳପୁରରେ ସ୍ୱାଗତ

ସଫଳପୁର, ୧୭(ଏ.ସ୍ପୋରୋ) - ଭିସୁଟ୍ ୫ ଟି ଯୋଜନାରେ ରୂପାନ୍ତରାକରଣ କରାଯିବ।

୩୦ ଜିଲ୍ଲାରେ ୩୪ ...

ହାଇକୋର୍ଟର ୨୫ ବର୍ଷ ପୂର୍ତ୍ତି ପାଳନ ଅବସରରେ ଏହା ଏକ ଉଲ୍ଲେଖନୀୟ ସ୍ମାରକ।

ସଂକ୍ଷେପରେ

ବିବାହ ପ୍ରତିଷ୍ଠା ଦେଇ ପ୍ରତୀକ୍ଷା, ଯୁବକ ଗିରଫ

ଦେଶକୋଟ, ୧୭୯୮(ଡି.ଏନ.ଏ.)- କେନ୍ଦୁଝର ଜିଲ୍ଲା ଘଟଣା ଥାନା ଅଞ୍ଚଳରେ ଜଣେ ଯୁବକଙ୍କୁ ବିବାହ ପ୍ରତିଷ୍ଠା ଦେଇ ପ୍ରତୀକ୍ଷା କରିବା ପାଇଁ ଯୁବକ ଗିରଫ କରାଯାଇଛି।

ପ୍ରଶାସନ ପ୍ରତିଷ୍ଠା ଡିଲାଇ ପକଳେ ପୁଣି ଆନ୍ଦୋଳନ



ଖବରଦାତା ସମ୍ମିଳନୀରେ କଂଗ୍ରେସ ନେତା ।

ଭୋଗରାଇ, ୧୭୯୮(ଡି.ଏନ.ଏ.)

ପେଶା ପାନୀୟଜନ ପ୍ରକଳ୍ପ ପ୍ରସଙ୍ଗ

ହୋଇଥିବା ବେଳେ କୌଣସି ପରିସରକୁ ବାସ୍ତୁତତ୍ତ୍ୱ ନ ଯିବା, ପାନବରଜ ନ ଭାଙ୍ଗିବା, କାକୁ ଗଛ ଯେତେକ କଟାଯାଇଛି ତାହାର ତିନିଗୁଣ କାକୁଗଛ ସେହି ଗ୍ରାମରେ ଅନ୍ୟ ପଡ଼ିଆରେ ଲଗାଯିବା, କଂଗ୍ରେସ ଭବନଠାରେ ଏକ ଖବରଦାତା ସମ୍ମିଳନୀରେ ଦଳର ବରିଷ୍ଠ ନେତାମାନେ ମତପ୍ରକାଶ କରିଛନ୍ତି।

ବେପାରୀଙ୍କଠାରୁ ସୁନା ଲୁଚାଇ ଘଟଣା, ଆଉ ଜଣେ ଗିରଫ

୨୦୨୦ ନଭେମ୍ବର ୪ ଅପରାହ୍ନରେ ୧୬ ନମ୍ବର କାଟପା ରାଜପଥ ବିନ୍ଦୁ ପେଟ୍ରୋଲ ପମ୍ପ ଥାନାରେ ଜଣେ ସୁନା ବେପାରୀଙ୍କୁ ଆକ୍ରମଣ କରି ଅଧିକାରୀ ଓଜନର ସୁନାଗହଣା ଲୁଚାଇଥିଲା। ଏହି ଘଟଣାରେ ୬ ଜଣଙ୍କ ମଧ୍ୟରୁ ଯୋର ପୋଲିସ୍ ପୁରୁଷ ଜଣଙ୍କୁ ଗିରଫ କରାଯାଇଛି।

ଗୋଧୂଳି ମକାଚାଷ ବୁଲି ଦେଖିଲା କେନ୍ଦ୍ରୀୟ ଚିମ୍

କୃଷି ଅଧିକାରୀ ରବୀନ୍ଦ୍ର ସାହୁ ସହକାରୀ କୃଷି ଅଧିକାରୀ ସୁନୀଲ ଚରାଇ, ରଞ୍ଜିତା ଚୁଡ଼ା, ରମାମଣି ସାହୁ, ପ୍ରିୟଙ୍କା ପ୍ରିୟଦର୍ଶିନୀ ମିଶ୍ର ପ୍ରମୁଖ ଏଥିରେ ସାମିଲ ଥିଲେ। ବିଭିନ୍ନ କ୍ରମରେ ଖାଇବା ଉପାଦାନ ଲିଭାଇ ଦିଆଯାଇଛି।



ମକାଚାଷ କ୍ଷେତ୍ର ପରିଦର୍ଶନ ପାଇଁ ଆସିଥିବା କେନ୍ଦ୍ରୀୟ ଚିମ୍ ଓ ଅନ୍ୟମାନେ ।

ଜୟଦୁର୍ଗାଙ୍କ ଷୋଡ଼ଶ ଦିବସୀୟ ପୂଜା ଆରମ୍ଭ



ଆରଡ଼ି, ୧୭୯୮(ଡି.ଏନ.ଏ.)- ଭଦ୍ରକ ଜିଲ୍ଲା ଆରଡ଼ି ଆଖଣ୍ଡଳମଣି ମନ୍ଦିର ପ୍ରାଙ୍ଗଣରେ ଥିବା ପାଠଦେବୀ ଜୟଦୁର୍ଗାଙ୍କ ଷୋଡ଼ଶ ଦିବସୀୟ ପୂଜା ଶନିବାର ପବିତ୍ର ମୁକାବ୍ବମାତୁଳା ଆରମ୍ଭ ହୋଇଛି।

ବିଦ୍ୟାଳୟରେ ଅନିୟମିତତାର ତଦନ୍ତ

ପଦ୍ମପୁର, ୧୭୯୮(ଡି.ଏନ.ଏ.)- ଭଦ୍ରକ ଜିଲ୍ଲା ସଦର ବ୍ଲକ୍ ଅଧୀନ ଗୋରାମାଟି ପଞ୍ଚାୟତ ଚୋରଗପଦା ଉଚ୍ଚ ପ୍ରାଥମିକ ବିଦ୍ୟାଳୟରେ ଅନିୟମିତତା ନେଇ ବ୍ଲକ୍ ଶିକ୍ଷାଧିକାରୀଙ୍କ ନିକଟରେ ଅଭିଯୋଗ ହୋଇଥିଲା।

Office of the Panchayat Samiti, Balliguda, Kandhamal. NOTICE INVITING TENDER. Details of a tender for construction work.

ରାଜ୍ୟ ପ୍ରଦୂଷଣ ନିୟନ୍ତ୍ରଣ ବୋର୍ଡ, ଓଡ଼ିଶା. ପରିବେଶ ଉପରୋକ୍ତ ପ୍ରକଳ୍ପର ପରିବେଶ ମୂଲ୍ୟାଙ୍କନ କର୍ତ୍ତୃପକ୍ଷ.

ଉତ୍ତର ଓଡ଼ିଶା ବିକାଶ ପ୍ରକଳ୍ପ. ବିକାସନ. ଏକ ସମ୍ପୂର୍ଣ୍ଣ ଉପକରଣ ଆବେଦନ ପ୍ରକଳ୍ପ.

OFFICE OF THE NOTIFIED AREA COUNCIL, ATHMALLIK. 1st CORRIGENDUM TO E-PROCUREMENT NOTICE.

GOVERNMENT OF ODISHA. GENERAL ADMINISTRATION & PUBLIC GRIEVANCE DEPARTMENT. QUOTATION CALL NOTICE.

GOVERNMENT OF ODISHA. OFFICE OF THE SUPERINTENDING ENGINEER. RURAL WORKS DIVISION, BOUDH. Invitation for Bids.

OFFICE OF THE EXECUTIVE ENGINEER, RWS&S DIVISION, BALASORE. NATIONAL COMPETITIVE BIDDING THROUGH e-Tendering.

STATE MEDICINAL PLANTS BOARD, ODISHA. NOTICE. SMPB, Odisha is going to organise the 15th State Level Kalinga Herbal Fair.

GOVERNMENT OF ODISHA. OFFICE OF THE SUPERINTENDING ENGINEER. RURAL WORKS DIVISION, DEOGARH. E-Procurement Notice.

GOVERNMENT OF ODISHA. OFFICE OF THE SUPERINTENDING ENGINEER. RURAL WORKS DIVISION-II, JAJPUR. 'E' PROCUREMENT NOTICE.

ଓଡ଼ିଶା ମତ୍ସ୍ୟଚାଷ ଉନ୍ନୟନ ନିଗମ ଲି. ଓଡ଼ିଶା ପିସ୍କାଲ୍ଟର ଡେଭଲପମେଣ୍ଟ କର୍ପୋରେସନ୍ ଲିମିଟେଡ.

ଅଧିକ ରୋଜଗାର ପାଇଁ କେହି କେହି ଏକାଧିକ ଅଫିସରେ କାର୍ଯ୍ୟ କରୁଥିବା ଦେଖିବାକୁ ମିଳିଥାଏ। ହେଲେ ଯେତେବେଳେ କୌଣସି କର୍ମଚାରୀ ନିଜ କମ୍ପାନୀକୁ ନ ଚାହାନ୍ତି ଅନ୍ୟ କୌଣସି ଅନୁଷ୍ଠାନରେ କାମ କରିଥାଏ, ଏହାକୁ ମୁଲ୍ୟାଙ୍କନ କୁହାଯାଏ। ଏହି ଶବ୍ଦଟି ପ୍ରଥମେ ଆମେରିକାକୁ ଆରମ୍ଭ ହୋଇଥିଲା। ଆମେରିକାରେ କାମ କରୁଥିବା ଶ୍ରମିକମାନେ ନିଜ ନିୟମିତ କାମ ସାରିବା ପରେ ଅଧିକ ଅର୍ଥ ଉପାର୍ଜନ ପାଇଁ ଅନ୍ୟ କମ୍ପାନୀରେ ପାର୍ଟ୍ ଟାଇମ୍ କର୍ମ କରିବା ଆରମ୍ଭ କରିଥିଲେ। ବର୍ତ୍ତମାନ ଆଇଟି ସେକ୍ଟରରେ ଅଧିକ ମୁଲ୍ୟାଙ୍କନ ହେଉଥିବାର ଦେଖିବାକୁ ମିଳୁଛି। ଭାରତରେ ଏହି ଘଟଣା ପାଇଁ ବିଭିନ୍ନ ବିଦ୍ୟତ ଘଟଣା ନକରକୁ ଆସୁଛି। ତେବେ ଏହାଦ୍ୱାରା ଯଦି କୌଣସି କମ୍ପାନୀକୁ ହାନି ପହଞ୍ଚେ, ତେବେ କର୍ମଚାରୀଙ୍କୁ ନିଲମ୍ବନ କରାଯାଇପାରେ।

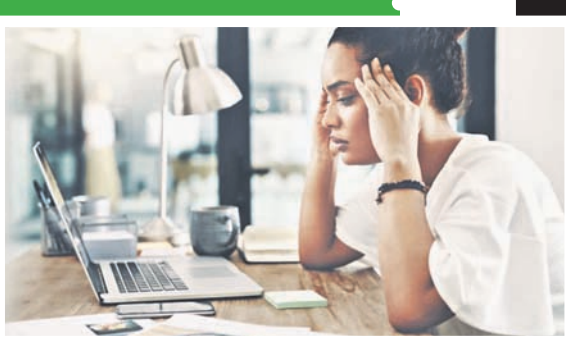
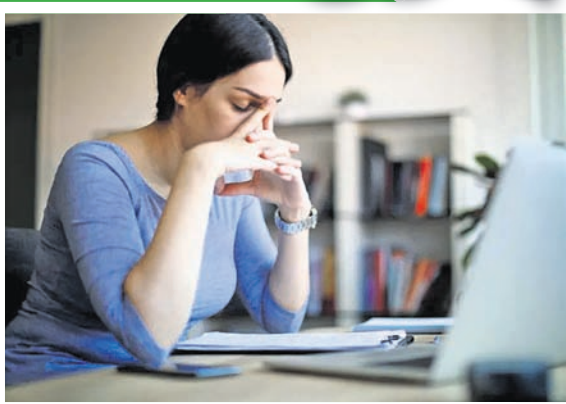


କିଛିଦିନ ପୂର୍ବରୁ ପ୍ରକାଶ ପାଇଥିବା ଏକ ରିପୋର୍ଟ ଅନୁସାରେ ନେସକମ୍ ନୋଏଡା ରିଜିଷ୍ଟ୍ରାଲ କମ୍ପାନୀର ଜଣେ କର୍ମଚାରୀ ଏକ ସଙ୍ଗେ ୭ଟି କମ୍ପାନୀରେ କାର୍ଯ୍ୟ କରୁଥିବାର ଧରାପଡ଼ିଥିଲେ। ସେହିପରି ମୁମ୍ବାଇର ଏକ କମ୍ପାନୀରେ ଆଇଟି ହେଡ୍ ପଦବୀରେ କାର୍ଯ୍ୟରତ ଜଣେ କର୍ମଚାରୀ ଅଫିସ୍ ନ ଆସି ଓହ୍ଲାଇ ଫୁଲ୍ ଟାଇମ୍ କରୁଥିଲେ। ପରେ ତାଙ୍କ ମେଲରୁ ଏକାଧିକ କମ୍ପାନୀର ପ୍ରୋଜେକ୍ଟ କପି ଦେଖିବାକୁ ମିଳିଥିଲା।

ନାନା ଉପାୟରେ ଅଧିକ ଟଙ୍କା ରୋଜଗାର କରିବା ଏବେ ନିଶା ପାଲଟିଗଲାଣି। କରୋନା ସମୟରେ କର୍ମଚାରୀଙ୍କୁ କାର୍ଯ୍ୟସ୍ଥଳକୁ ଆସିବାକୁ ବାରଣ କରାଯିବା ସହ ଘରେ ବସି କାମ କରିବାର ସୁବିଧା କରାଯାଇଥିଲା। ସେଥିପାଇଁ କମ୍ପାନୀ ତରଫରୁ କର୍ମଚାରୀଙ୍କୁ ଲାପଟପ୍, ଓଲଟାଲ ଇତ୍ୟାଦି ଯୋଗାଇ ଦିଆଗଲା। ଏବେ ବି ଏକାଧିକ ଆଇଟି କମ୍ପାନୀ କର୍ମଚାରୀଙ୍କୁ ଅଫିସ୍ ନ ଡାକି ଓହ୍ଲାଇ ଫୁଲ୍ ଟାଇମ୍ କରୁଥିବାର ନିୟମ ଲାଗୁ ରଖିଛନ୍ତି। ଘରେ ରହି କାମ କରିବା ଯୋଗୁଁ ସେମାନେ ଅଫିସ୍ ଅଗୋଚରରେ ଏକାଧିକ କମ୍ପାନୀର କାର୍ଯ୍ୟ କରିଥା'ନ୍ତି। କର୍ମଚାରୀ ଅଫିସ୍ କାର୍ଯ୍ୟକାଳ ସରିବା ପରେ ଫ୍ରେଜିଡ୍, ନାଇଟ୍ ସିଫ୍ଟ୍ ଅଥବା ହଲିଡେରେ ଗୋଟିଏ ସ୍ଥାନରେ ରହି ଘରେ ବସି ଅନ୍ୟ କମ୍ପାନୀର କାମ କରିଥା'ନ୍ତି। ତେବେ ମୁଲ୍ୟାଙ୍କନ ଏବଂ ଫୁଲ୍ ଟାଇମ୍ ମଧ୍ୟରେ ତପାଫ୍ ଦେଖାଯାଏ। ଫୁଲ୍ ଟାଇମ୍ ଦ୍ୱାରା ଆପଣ କୌଣସି ଅନୁଷ୍ଠାନର ନିୟମିତ କର୍ମଚାରୀ ହୋଇ ନ ଥା'ନ୍ତି। ଏଥିରେ କାମ ଅନୁସାରେ ଦରମା ଦିଆଯାଇଥାଏ। କିନ୍ତୁ ମୁଲ୍ୟାଙ୍କନରେ ଆପଣଙ୍କ ନିୟମିତ ବେତନ ସହ ଅନ୍ୟ କମ୍ପାନୀର ଫୁଲ୍ ଟାଇମ୍ ବେତନ ମଧ୍ୟ ମିଳିଥାଏ, ଯାହାକି ଆଇନସମ୍ମତ ନୁହେଁ।

ଭାରତରେ ମୁଲ୍ୟାଙ୍କନକୁ ଫ୍ରେସ୍ତା ଭଳି କମ୍ପାନୀ ବିରୋଧ କରୁଥିବା ବେଳେ ସ୍ୱିଡି ଏହାକୁ ନିଜ କର୍ମଚାରୀଙ୍କ ଲୁଚରେ ଅନ୍ତର୍ଭୁକ୍ତ କରିଛି। ସ୍ୱିଡି ସେମାନଙ୍କ କର୍ମଚାରୀଙ୍କୁ କମ୍ପାନୀରେ କାମ ବାଢ଼ି ପାର୍ଟ୍ ଟାଇମ୍ ଭାବରେ ଅନ୍ୟ କମ୍ପାନୀରେ କାମ କରିବାକୁ ଅନୁମତି ଦେଇଛି। ତେବେ ଏହାକୁ ଭାରତର ପ୍ରଥମ ମୁଲ୍ୟାଙ୍କନ ପଲିସି କୁହାଯାଇଛି।

ସତ୍ୟ ପ୍ରକାଶିତ ରିପୋର୍ଟ ଅନୁସାରେ, କୋଟାକ୍ ଇନ୍ଫର୍ମେସନ୍ ଅଫ୍ ଇଣ୍ଡିଆନ୍ ଦ୍ୱାରା ୪୦୦



ମୁଲ୍ୟାଙ୍କନ

କେବେ ଆର୍ଥିକ ଅନଟନ ଦୂର କରିବା ଲାଗି ତ କେବେ ବଳକା ସମୟର ଉପଯୋଗ ପାଇଁ, ଆଉ ପୁଣି କେବେ ଅଧିକ ଟଙ୍କା ରୋଜଗାର ଲୋଭରେ ଅନେକ କର୍ମଚାରୀଙ୍କୁ ନିଜ କାର୍ଯ୍ୟାଳୟ ବ୍ୟତୀତ ଅନ୍ୟତ୍ର ମଧ୍ୟ କାର୍ଯ୍ୟ କରୁଥିବା ଦେଖିବାକୁ ମିଳେ। ଆମେରିକାରେ ଏହାକୁ କୁହାଯାଏ ମୁଲ୍ୟାଙ୍କନ; ଯାହାକି ବର୍ତ୍ତମାନ ଅନ୍ୟାନ୍ୟ ଦେଶ ଏମିତିକି ଆମ ଦେଶରେ ମଧ୍ୟ ବଢ଼ିବାରେ ଲାଗିଛି। ତେବେ ଏହା ଯଦି ନିଜ କାର୍ଯ୍ୟ କ୍ଷମା କାର୍ଯ୍ୟାଳୟ ପ୍ରତି ଅବହେଳାର କାରଣ ସାଜେ, ତେବେ ଜବ୍ ହରାଇବାର ଆଶଙ୍କାକୁ ଏଡ଼ାଇ ଦିଆଯାଇ ନ ପାରେ...

ଲୋକଙ୍କୁ ନେଇ ଏକ ସର୍ବେକ୍ଷଣ କରାଯାଇଥିଲା। ଗବେଷଣାକୁ ଜଣାପଡ଼ିଥିଲା କି, ସେଥିମଧ୍ୟରୁ ୬୫% କାମ କରିବାକୁ ଚାହୁଁଛନ୍ତି। - ନିଜ ଦରମାରେ ସନ୍ତୁଷ୍ଟ ନ ଥିବା କର୍ମଚାରୀମାନେ ପାର୍ଟ୍ ଟାଇମ୍ରେ ଅନ୍ୟ କମ୍ପାନୀରେ ଭଲ ପାଏକେ ପାଇଲେ ସୁଯୋଗ ହାତଛତା କରିବାକୁ



ଲୋକ ଆଇଟି ସେକ୍ଟରରେ ମୁଲ୍ୟାଙ୍କନ କରିଥା'ନ୍ତି। ତେବେ ଏଥିପାଇଁ ଭାରତୀୟ କୋର୍ଟ ମୁଲ୍ୟାଙ୍କନ କରୁଥିବା କର୍ମଚାରୀ ଧରାପଡ଼ିଲେ କମ୍ପାନୀ ଦ୍ୱାରା ବହିଷ୍କାର କରିବା ପାଇଁ ନିର୍ଦ୍ଦେଶ ଦେଇଛନ୍ତି।

କାର୍ଯ୍ୟକ୍ଷେତ୍ର ମୁଲ୍ୟାଙ୍କନ:
- ନିଜ ବ୍ୟବହାରୀ ଜିନିଷର ଦରମା ବଢ଼ିବା ଯୋଗୁଁ ଆର୍ଥିକ ଶ୍ଳିଷ୍ଟ ସ୍ଥିତି ନ ଥିବା ଲୋକେ ଅଧିକ ଅର୍ଥ ଉପାର୍ଜନ ଆଶାରେ ଅନ୍ୟ କମ୍ପାନୀଗୁଡ଼ିକରେ

ଚାହୁଁନାହାନ୍ତି।
- ଗୋଟିଏ ଅନୁଷ୍ଠାନରେ କାର୍ଯ୍ୟରତ ଥିବା ବେଳେ ଯଦି ଚାକିରି ଚାଲିଯିବାର ଭୟ ମନରେ ରହିଥାଏ, ସେ କ୍ଷେତ୍ରରେ ଜବ୍ ସିଦ୍ଧାନ୍ତ ପାଇଁ ମଧ୍ୟ କେହି କେହି ଅନ୍ୟତ୍ର ଜବ୍ କରିଥାନ୍ତି।
- ନିଜକୁ ଗୋଟିଏ ସ୍ଥାନରେ ସାମିତ ନ ରଖି ନିଜର ସ୍ଥିତି ଏବଂ ପ୍ରଫେସନ୍ର ଡେଭଲପମେଣ୍ଟ ପାଇଁ ଅନେକେ ଅଲଗା ଅଫିସ୍ରେ ମଧ୍ୟ କାମ କରିଥାଆନ୍ତି।



କାଣକୁ ବୁନିଆ

ଅଧିକ ପ୍ରାୟ ୩୦୦ ବର୍ଷରୁ ଉର୍ଦ୍ଧ୍ୱ ପୂର୍ବ ନିର୍ମାଣ କରାଯାଇଥିଲା ଏହି ଚର୍ଚ୍ଚ। ପୃଥିବୀରେ ଥିବା ବିଭିନ୍ନ ନିଆରା କଳାକୃତି ମଧ୍ୟରେ ଏହା ଅନ୍ୟତମ। କାରଣ ଏହା ସମ୍ପୂର୍ଣ୍ଣ କାଠରେ ତିଆରି। ତେବେ ଆଶ୍ଚର୍ଯ୍ୟର କଥା ହେଉଛି, ସାଧାରଣତଃ କାଠରେ କୌଣସି ସାମଗ୍ରୀ ପ୍ରସ୍ତୁତ କରିବା ଲାଗି କଣ୍ଠା ବ୍ୟବହାର ହେଉଥିବା ବେଳେ ଏଥିରେ କିନ୍ତୁ ଆଦୌ କଣ୍ଠା ବ୍ୟବହାର କରାଯାଇ ନାହିଁ। ଏହାକୁ ନିର୍ମାଣ କରିବା ଲାଗି ପାଇନ୍, ସ୍ପ୍ରସ୍ ଏବଂ ଆକ୍ୱେଡ୍ ଆଦି ଗଛର କାଠ ବ୍ୟବହାର କରାଯାଇଛି।

କାଠରେ ନିର୍ମିତ ଚର୍ଚ୍ଚ

ପୃଥିବୀର ବିଭିନ୍ନ ସ୍ଥାନରେ ରହିଛି ଭଲିକିଭଲି କାରୁକାର୍ଯ୍ୟପୂର୍ଣ୍ଣ ଅନେକ ଛୋଟ ଚର୍ଚ୍ଚ। ତେବେ ରୁଷିଆର କିଝି ଆଇସ୍‌ଲାଣ୍ଡରେ ଥିବା କିଝି ପୋରୋଷ୍ଟ ଚର୍ଚ୍ଚ ଏସବୁ ମଧ୍ୟରେ ସ୍ୱତନ୍ତ୍ର। କାରଣ ଏହା ସମ୍ପୂର୍ଣ୍ଣ ଭାବେ ନିର୍ମିତ ହୋଇଛି କାଠରେ। କାଣିବା ଏହି ଆଶ୍ଚର୍ଯ୍ୟ ଚର୍ଚ୍ଚ ସମ୍ପର୍କରେ କିଛି ରୋଚକ ତଥ୍ୟ ...



ଏହି ବିଶାଳ ଏବଂ ନିଆରା କଳାକୃତି କେଉଁ କାରିଗରଙ୍କ ଦ୍ୱାରା ନିର୍ମିତ ହୋଇଛି, ତା' ସମ୍ପର୍କରେ କୌଣସି ସବିଶେଷ ତଥ୍ୟ ନାହିଁ। ହେଲେ କିମ୍ବଦନ୍ତୀ ଅନୁଯାୟୀ ଏହି ଚର୍ଚ୍ଚ ନିର୍ମାଣ କରିବା ଲାଗି ମୁଖ୍ୟ କାରିଗର ମାତ୍ର ଗୋଟିଏ ଜୁରାଭି ବ୍ୟବହାର କରିଥିଲେ ଏବଂ କାମ ଶେଷ ହେବା ପରେ ନିଜତରେ ଥିବା ଏକ ହ୍ରଦ ମଧ୍ୟକୁ ପକି ଦେଇଥିଲେ।
ଏଠାରେ ରହିଛି ଦୁଇଟି ଚର୍ଚ୍ଚ, ଯାହାକି ଚର୍ଚ୍ଚ ଅଫ୍ ଦି ଟ୍ରାନ୍ସପିରୁରେସନ୍ ଏବଂ ଚର୍ଚ୍ଚ ଅଫ୍ ଦି ଇଣ୍ଟରସେସନ୍ ନାମରେ ପରିଚିତ। ଏହି ଚର୍ଚ୍ଚ ହ୍ରଦ ଉପରେ ରହିଛି ତୋମ୍ବା ବା ଗମ୍ଭୁଜ; ଯାହାକୁ ନିର୍ମାଣ କରିବା ଲାଗି ଶହ ଶହ ସଂଖ୍ୟାରେ ତାଳମଞ୍ଚ ଆକୃତିର କାଠ ଟାଳାଇ ବ୍ୟବହାର କରାଯାଇଛି। ଏହା ବ୍ୟତୀତ ଏଠାରେ ଏକ ବେଲ୍ ଟାଓର ମଧ୍ୟ ରହିଛି।
ଏହି କଳାକୃତିକୁ ସୁରକ୍ଷିତ ରଖିବା ଲାଗି ୧୯୦୦ ଶତାବ୍ଦୀରେ ଏହାର ମରାମତି କରାଯାଇଛି। ଏଥିରେ ଥିବା ତୋମ୍ବା ଯେପରି ପାଣିପାଗ ପ୍ରଭାବରେ ନଷ୍ଟ ହୋଇ ନ ଯାଏ, ସେଥିପାଇଁ ଏହା ଉପରେ ଏକ ଧାତବ ଆବରଣ ଦିଆଯାଇଛି ଏବଂ ଚର୍ଚ୍ଚକୁ ମଧ୍ୟ ରକ୍ଷା କରାଯାଇଛି।
୧୯୯୦ ମସିହାରେ ଖ୍ରୀଷ୍ଟିୟାନିଟିରୁ ସାଜାବର ମୁନେସ୍ୟୋ ଲିଷ୍ଟରେ ଏହା ସ୍ଥାନ ପାଇଛି।



ଏ ସପ୍ତାହର ପ୍ରଶ୍ନ

୧- ପ୍ରତିବର୍ଷ ମାସକୁ ରାଷ୍ଟ୍ରୀୟ ପୋଷଣ ମାସ ଭାବେ ପାଳନ କରାଯାଉଛି।
୨- ଆମ ଦେଶରଠାରେ ପ୍ରଥମ ଭର୍ଚୁଆଲ୍ ସ୍କୁଲ ଆରମ୍ଭ କରାଯାଇଛି ?
୩- ଆମ ଦେଶରେ ଚାରିଖୁକୁ ନ୍ୟାଶନାଲ ସିନେମା ତେ' ଭାବେ ପାଳନ କରାଯାଉଛି ?
୪- ସର୍ବାଧିକ ମାଛ ଖାଇଥିବା ଦେଶ ?
୫- ବରପୁତ୍ରା ଗ୍ରାଜ୍ଞଙ୍କରେ ଦେଖାଦେଉଥିବା ଲଲେକ୍ତେନିକ ଫଗ୍‌ର ନାମ ?

ଗତ ଥରର ଉତ୍ତର

୧ ଥୋମାସ୍ ଏଡିଙ୍ଗର୍ ୩ ନାଗ ସାପ
୪ ଫର୍ମିକ୍ ଏସିଭ୍
୨ ପ୍ରାତି ସିନ୍ଧ୍ୟା ୫ ଆଇସ୍ ହକି

ଉତ୍ତରଦାତା



ଛବିଲାଲ୍ ଭାଟି
କଳାହାଣ୍ଡି



ନରେଶ୍ କର
ହାଇଦ୍ରାବାଦ




ନରେନ୍ଦ୍ର କୁମାର ବାରିକ
ଭଦ୍ରକ

ସୂଚନା: ଆଗାମୀ ଆଶା ପୃଷ୍ଠା ପାଇଁ ଲେଖା ଓ ପଞ୍ଜେ ପଠାଇବା ଲାଗି
ଇ-ମେଲ୍ ଠିକଣା: dharitriagamiasha@gmail.com

୧୦

ବଡ଼ ଖାଇବା ଅଣ୍ଡା



୧..... କୁକୁଡ଼ା ଅଣ୍ଡା
୨..... କୋଲ୍ ଅଣ୍ଡା
୩..... ଡକ୍ ଅଣ୍ଡା
୪..... କାଜିଆର୍ ଅଣ୍ଡା
୫..... ଗୁରୁ ଅଣ୍ଡା
୬..... ଚକି ଅଣ୍ଡା
୭..... ଏମୁ ଅଣ୍ଡା
୮..... ହିଲ୍‌ସା ଅଣ୍ଡା
୯..... ଅଷ୍ଟ୍ରିୟ ଅଣ୍ଡା
୧୦..... ବାଣ୍ଟାମ୍ ଅଣ୍ଡା

ସୁଅ୍ ଆଲର୍ଟ୍

ଉଷ୍ମ ପାଣି ପିଇଥିଲେ

ମେଦବହୁଳତା ହ୍ରାସ କରିବା ଲାଗି ବର୍ତ୍ତମାନ ସକାଳୁ ଉଠି ଅନେକେ ଉଷ୍ମ ପାଣି ପିଇଥିବାର ଦେଖିବାକୁ ମିଳୁଛି। କେହି କେହି ଦିନ ମଧ୍ୟରେ ଏକାଧିକ ଥର ମଧ୍ୟ ଉଷ୍ମ ପାଣି ପିଇଛନ୍ତି, ଏମିତିକି ଶାସ୍ତ୍ର ପତକା ହୋଇଯିବା ନିଶାରେ ଗରମ ପାଣି ପିଇବାକୁ ବି ପଛଠା ନାହାନ୍ତି। ହେଲେ ଆପଣ ଜାଣନ୍ତିକି, ଆବଶ୍ୟକତାଠାରୁ ଅଧିକ ଉଷ୍ମ ପାଣି ପିଇବା ଦ୍ୱାରା ମଧ୍ୟ ବିଭିନ୍ନ ସ୍ୱାସ୍ଥ୍ୟ ସମସ୍ୟା ଦେଖାଦେଇଥାଏ। କାଣକୁ ଏହା ସମ୍ପର୍କରେ...



- ରାତିରେ ଶୋଇବା ପୂର୍ବରୁ ଗରମ ପାଣି ପିଇବା ଦ୍ୱାରା ରକ୍ତବାହୀ କୋଷିକା ଉପରେ ଗାପ ପଡ଼ିଥାଏ, ଏମିତିକି କାହା କାହାଠାରେ ରକ୍ତଗାପ ମଧ୍ୟ ବଢ଼ିଥାଏ। ଏଣୁ ନିଦ୍ରାଜନିତ ପାଣିପାଗ ପ୍ରଭାବରେ ନଷ୍ଟ ହୋଇ ନ ଯାଏ, ସେଥିପାଇଁ ଏହା ଉପରେ ଏକ ଧାତବ ଆବରଣ ଦିଆଯାଇଛି ଏବଂ ଚର୍ଚ୍ଚକୁ ମଧ୍ୟ ରକ୍ଷା କରାଯାଇଛି।
- ରାତିରେ ଶୋଇବା ପୂର୍ବରୁ ଗରମ ପାଣି ପିଇବା ଦ୍ୱାରା ରକ୍ତବାହୀ କୋଷିକା ଉପରେ ଗାପ ପଡ଼ିଥାଏ, ଏମିତିକି କାହା କାହାଠାରେ ରକ୍ତଗାପ ମଧ୍ୟ ବଢ଼ିଥାଏ। ଏଣୁ ନିଦ୍ରାଜନିତ ପାଣିପାଗ ପ୍ରଭାବରେ ନଷ୍ଟ ହୋଇ ନ ଯାଏ, ସେଥିପାଇଁ ଏହା ଉପରେ ଏକ ଧାତବ ଆବରଣ ଦିଆଯାଇଛି ଏବଂ ଚର୍ଚ୍ଚକୁ ମଧ୍ୟ ରକ୍ଷା କରାଯାଇଛି।
- ୧୯୯୦ ମସିହାରେ ଖ୍ରୀଷ୍ଟିୟାନିଟିରୁ ସାଜାବର ମୁନେସ୍ୟୋ ଲିଷ୍ଟରେ ଏହା ସ୍ଥାନ ପାଇଛି।

