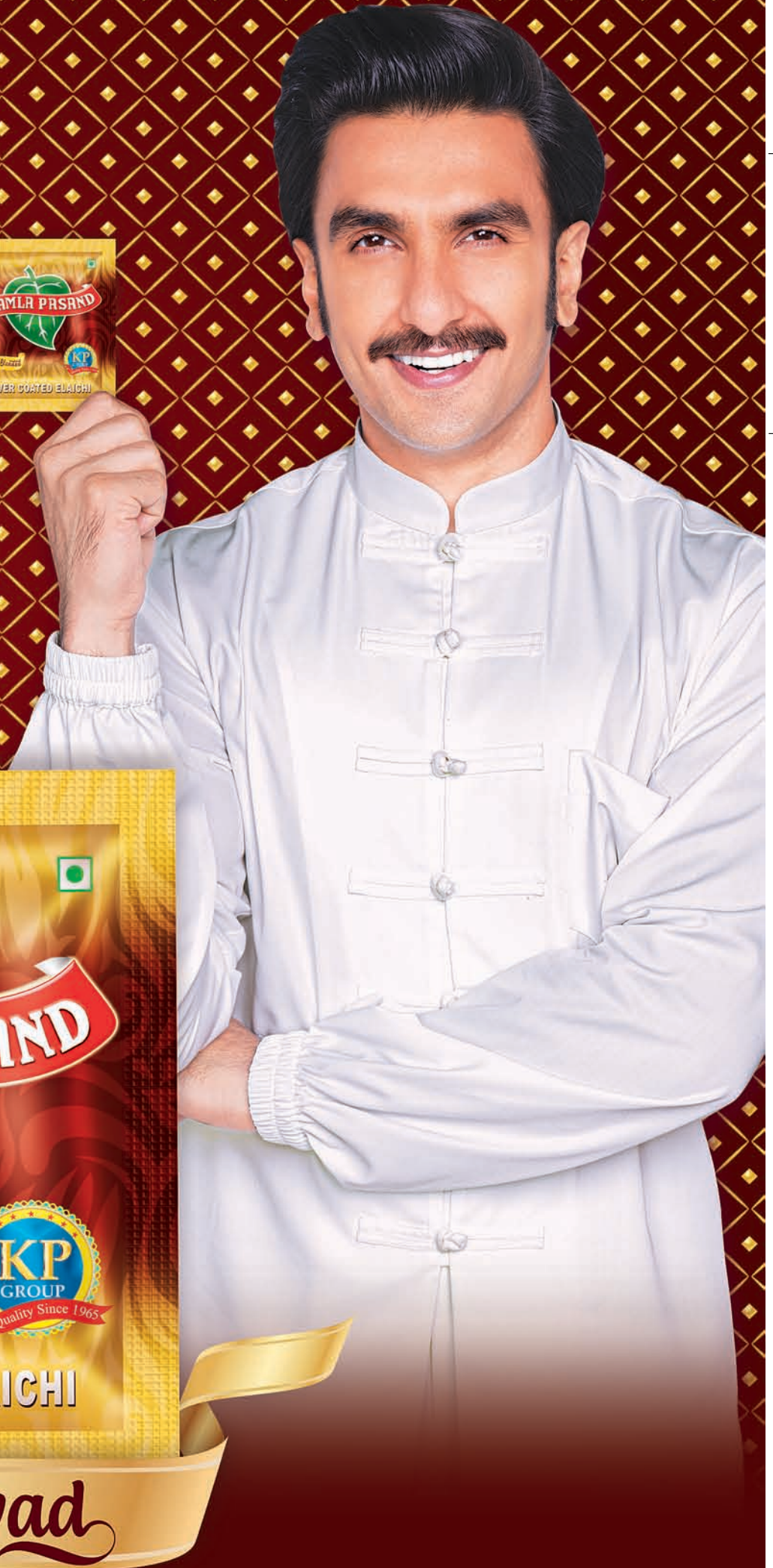




कमला पसन्द

ସିଲ୍ଡର କୋଟେଡ୍ ଇଲାଚି



Saffron Blended

SILVER COATED ELAICHI

Anokha Swad



Safal

PAN MASALA

କିଛି ଅତୁଲ୍ୟ ସ୍ୱାଦ!

ଟାଙ୍ଗରେ ବର୍ଣ୍ଣନା କରିହୁଏ ନାହିଁ



ସର୍ବସାଧାରଣ ସ୍ଥାନରେ ପାନ କିମ୍ବା ପାନ ମସଲା ଛେପ ପକାନ୍ତୁ ନାହିଁ ।

କରୋନା ମହାମାରୀରୁ ବଞ୍ଚନ୍ତୁ ।

ସଫଳ ପାନ ମସଲା ଦ୍ୱାରା ଜନହିତରେ ଜାରି ।

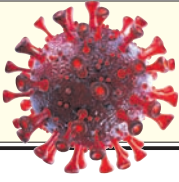


Table with 3 columns: Date, Active Cases, Recovered, and Deceased. Data for 09.09.2021, 10.09.2021, and 11.09.2021.

ଶୁକ୍ରବାର ରାତି ୧୦ଟା ସୁଦ୍ଧା (+ ଅନ୍ୟ ରୋଗରେ କରୋନା ଆକ୍ରାନ୍ତ ମୃତ୍ୟୁ) ତଥ୍ୟ: https://www.worldometers.info/coronavirus/ ଏବଂ ଓଡ଼ିଶା ସରକାର

ଶନିବାର, ୮ ଅକ୍ଟୋବର, ୨୦୨୧

ସଂକ୍ଷେପରେ

ଧାମନଗର ଉପନିର୍ବାଚନ ପୂର୍ବରୁ ରଦ୍ଦକରି ୨ ବିଧି

ଭଦ୍ରକ ଅଫିସ, ୭୧୧୦: ଭଦ୍ରକ ଜିଲ୍ଲା ଧାମନଗର ବିଧାନସଭା ଆସନ ଲାଗି ଉପନିର୍ବାଚନ ପୂର୍ବରୁ ନିର୍ବାଚନମଣ୍ଡଳ ଅଧୀନ ଧାମନଗର ଓ ତିହିଡ଼ି ବିଧିକୁ ଶୁକ୍ରବାର ବଦଳି କରାଯାଇଛି।

ରଣ ଚାପରେ ଟ୍ରକ୍ ମାଲିକଙ୍କ ଆତ୍ମହତ୍ୟା

କେନ୍ଦୁଝର/ଚେଳକୋଳ, ୭୧୦୧(ସ.ପ୍ର.ତି.ଏନ୍.ଏ.): କେନ୍ଦୁଝର ଜିଲ୍ଲା ଚେଳକୋଳ ଥାନା ଛାମୁଣ୍ଡା ଗ୍ରାମରେ ରଣ ଭାର ସହି ନ ପାରି ଜଣେ ଟ୍ରକ୍ ମାଲିକ ଆତ୍ମହତ୍ୟା କରିଛନ୍ତି।

ମୃତଦେହ ଘର ନିକଟରେ ଛିଡ଼ା ହୋଇଥିବା ଟ୍ରକ୍ ପୋଲିସ୍ ଜବତ କରିଛି। ମୃତକ ରଣ ହେଲେ ଉକ୍ତ ଗ୍ରାମର ମୁକ୍ତ ମହାକୁଟ (ଧର୍ମ) ଗୁରୁବାର ରାତିରେ ସେ ଆତ୍ମହତ୍ୟା କରିଥିବା ବେଳେ ପୋଲିସ୍ ଶୁକ୍ରବାର ମୃତଦେହ ଜବତ କରି ବ୍ୟବହୃତ ପାଇଁ ଚେଳକୋଳ ଠାକୁରାଣୀ ସ୍ୱାସ୍ଥ୍ୟକେନ୍ଦ୍ରକୁ ପଠାଇଛି।

ଚୋରି ସାମଗ୍ରୀ ଜବତ, ଜଣେ ଗିରଫ

କଟକ, ୭୧୧୦(ତି.ଏନ୍.ଏ.): ଅନୁଗୋଳ ଜିଲ୍ଲା କଟକ ଥାନା ପକ୍ଷରୁ ଗ୍ରାମସ୍ଥିତ ଶିବାନନ୍ଦ ସେବାଶ୍ରମରୁ ଗତ ୩ ତାରିଖ ସୋମବାର ରାତିରେ ଏୟାର କଣ୍ଡିସନର, ଷ୍ଟାଲିନାଭର, ଗୁଡ଼ି ନିର୍ମାଣ ନିମନ୍ତେ ଥିବା କୁଡ଼ା ଛତ, ଚୋର ଓ ଅନ୍ୟାନ୍ୟ ସାମଗ୍ରୀ ଚୋରି ହୋଇଥିଲା।

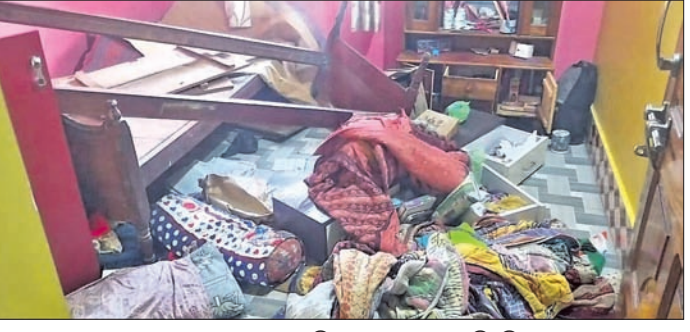
ମା' ବୁଢ଼ା ଠାକୁରାଣୀ ଯାତ୍ରାରେ ଦୁର୍ଘଟଣା ଦିଗପହଞ୍ଚି

ଦିଗପହଞ୍ଚି, ୭୧୧୦(ତି.ଏନ୍.ଏ.): ଗଞ୍ଜାମ ଜିଲ୍ଲା ବଡ଼ଖେମୁଣ୍ଡି ତଥା ଦିଗପହଞ୍ଚି ସହରରେ ସ୍ନେହ ଶ୍ରଦ୍ଧା, ଆନନ୍ଦ ଭଲ୍ଲୀ ମଧ୍ୟରେ ବାଲିକି ମା' ବୁଢ଼ା ଠାକୁରାଣୀଙ୍କ ଶାବ୍ଦୀୟ ଯାତ୍ରା ମହୋତ୍ସବ ବିଶ୍ୱର କଲ୍ୟାଣ ଏବଂ ସହରବାସୀଙ୍କ ମଙ୍ଗଳ ବିଧାନ ନିମନ୍ତେ ଶାଳୁ ପରମ୍ପରା ଅନୁସାରେ ମା'ଙ୍କ ପୂଜା ପାର୍ବଣ ଅନୁସାରେ ଯାତ୍ରା ପାଠରେ ବାଲିକି ପୂର୍ବରୁ ପ୍ରତିଦିନ ରାତିରେ ମା' ବୁଢ଼ା ଠାକୁରାଣୀଙ୍କ ଘର ଶୋଭାଯାତ୍ରା ବିଭିନ୍ନ ସାହି ବସ୍ତି ପରିକ୍ରମା କରିସାରିଛନ୍ତି।

ବ୍ୟବସାୟୀଙ୍କ ଘରେ ସଶସ୍ତ୍ର ଡକାୟତି

ପରଜଙ୍ଗ, ୭୧୧୦(ତି.ଏନ୍.ଏ.):

ଡେକାନାଲ ଜିଲ୍ଲା ପରଜଙ୍ଗରେ ଗୁରୁବାର ସନ୍ଧ୍ୟାରେ ସଶସ୍ତ୍ର ଡକାୟତି ହୋଇଛି। ଶକ୍ତିଆ ବନ୍ଧୁକଧାରୀ ଡକାୟତ ଦଳ ଜଣେ ବ୍ୟବସାୟୀଙ୍କ ଘରୁ ୧୦ ଲକ୍ଷର ସୁନାଗ୍ରହଣ ଏବଂ ନଗଦ ଟଙ୍କା ଛୁଟି ନେଇଛନ୍ତି।



ଡକାୟତମାନେ ଘର ଭିତରେ ଭଙ୍ଗାଢୁଙ୍ଗା କରିଛନ୍ତି।

ଘାତୀୟ ପ୍ରାୟ ସାତେ ୭ଟା ବେଳେ ପୁଖାଧାରୀ ଡକାୟତମାନେ ଘର ପାଟେରି ତେଲ ଝରକା ଉପର ଦେଇ ଛାତକୁ ଚଢ଼ିଥିଲେ। ଶଫ୍ଟି ଘର କବାଟ ଖୋଲିଥିବା ସୁଯୋଗ ନେଇ ସେମାନେ ସହଜରେ ଘର ଭିତରକୁ ପଶିଥିଲେ।

- ୧୦ ଲକ୍ଷର ସୁନା ଅଳଙ୍କାର, ନଗଦ ଟଙ୍କା ଛୁଟି
■ ଆତଙ୍କ ରତିଲେ ୬ଜଣିଆ ବନ୍ଧୁକଧାରୀ ଗ୍ୟାଙ୍ଗ
■ ଘଟଣାସ୍ଥଳରେ ଏସ୍ପି, ସାଇଣ୍ଟିଫିକ୍ ଟିମ୍ମର ତଦନ୍ତ

୨୦ ମିନିଟ୍ ମଧ୍ୟରେ ଏତେସବୁ କାଣ୍ଡ ଘଟିଥିବାବେଳେ ପାଖପଡ଼ୋଶୀ ଏହାର ସାମାନ୍ୟତମ ସୂଚନା ପାଇପାରି ନ ଥିଲେ। ଅପରପକ୍ଷେ ଘରେ ଥିବା ମୋବାଇଲ୍ ଫୋନ୍ ଖରାପ ହୋଇଯାଇଥିବାରୁ ଅନୁପମା ଏ ସମ୍ପର୍କରେ ସାମାନ୍ୟତମ ସୂଚନା ଦେଇପାରି ନ ଥିଲେ।

ଟିସ୍ତା ପରିଚିତଙ୍କ ସମ୍ପୂର୍ଣ୍ଣ ସନ୍ଦେହ

ବ୍ୟବସାୟୀ ବିନୋଦ ସାହୁଙ୍କ ଘରେ ହୋଇଥିବା ସଶସ୍ତ୍ର ଡକାୟତି ଘଟଣାରେ କେହି ଜଣେ ଟିସ୍ତା ପରିଚିତଙ୍କ ସମ୍ପୂର୍ଣ୍ଣ ଥିବା ସନ୍ଦେହ କରାଯାଇଛି। ଏହାର କାରଣ ବିନୋଦ ସବୁବେଳେ ସାଢ଼େ ୮ଟା ବେଳକୁ ବୋକାଳ ବନ୍ଦ କରୁଥିବାବେଳେ ଏହାର ପ୍ରାୟ ଘଣ୍ଟାଏ ପୂର୍ବରୁ ଡକାୟତି ଦଳ ଘରେ ପଶିଥିଲେ।

ତେବେ ଏଥିରେ ବିଶେଷ ସଫଳତା ମିଳିନାହିଁ। ସେହିପରି ଘଟଣା ଅତି ସମ୍ଭବତଃ ନିର୍ଦ୍ଦୋଷ ହୋଇଥିବାରୁ ସନ୍ଧ୍ୟାରେ ଏସ୍ପି ଏଲ୍. ଦିବ୍ୟା ଭି. ପହଞ୍ଚି ତନାଘନ କରିଛନ୍ତି। ପାରିପାର୍ଶ୍ୱିକ ସହାୟତାରେ ଅଭିଯୁକ୍ତ ଅଧିକାରୀଙ୍କୁ ଘରକୁ ଡାକି ପୋଲିସ୍ ଜାମିନ ଆରମ୍ଭ କରିଛି।



କଟକର ଶିଳ୍ପୀ କୁସାରସାହି ଅଞ୍ଚଳରେ ଜଣେ ଶିଳ୍ପୀ ମା' ଗଜଲକ୍ଷ୍ମୀଙ୍କ ମୂର୍ତ୍ତୀକୁ ରଙ୍ଗ ଓ ବୁଣାରେ ପୂର୍ଣ୍ଣାଙ୍ଗ ରୂପ ଦେଉଛନ୍ତି।

ମାଓବାଦୀ ବଢ଼ିଲା ଅନୁକମ୍ପା ରାଶି

ଭୁବନେଶ୍ୱର, ୭୧୧୦(ବୁଧବୋ): ମାଓବାଦୀ ଆକ୍ରମଣ କ୍ରିୟା କୋଣସି ସମ୍ଭାଷଣ ବାର୍ଦ୍ଧିକ୍ୟକାଳରେ ନିହତ ଯତନ ଓ ସାଧାରଣ ଲୋକଙ୍କ ଆତ୍ମୀୟ ପାଇଁ ଅନୁକମ୍ପାପୂର୍ଣ୍ଣ ସହାୟତା ରାଶି ବୃଦ୍ଧି କରାଯାଇଛି।

ଲୋକଙ୍କ ସହ ଯୋଡ଼ିହୋଇ ରହିବାକୁ ମୁଖ୍ୟ ଶାସନ ସଚିବଙ୍କ ନିର୍ଦ୍ଦେଶ

ଚଳିତ ବର୍ଷ ମାଓବାଦୀ ବାର୍ଦ୍ଧିକ୍ୟକାଳ ପ୍ରତିହତ କରିବା ସକାଶେ ଆତ୍ମୀୟ ପାଇଁ ପୂର୍ଣ୍ଣ ସହାୟତା ରାଶି ବୃଦ୍ଧି କରାଯାଇଛି। ଏହାଛଡ଼ା ମାଓବାଦୀଙ୍କୁ ଶାସନ ସଚିବଙ୍କ ନିର୍ଦ୍ଦେଶ ଅନୁଯାୟୀ ସହାୟତା ପ୍ରଦାନ କରିବାକୁ ମୁଖ୍ୟ ଶାସନ ସଚିବଙ୍କ ନିର୍ଦ୍ଦେଶ ଦେଇଛନ୍ତି।

ମୁକ୍ତୀ ଦ୍ୱିତୀୟ ପର୍ଯ୍ୟାୟ ନାମଲେଖା ପାଇଁ ବିଜ୍ଞପ୍ତି

ଭୁବନେଶ୍ୱର, ୭୧୧୦(ବୁଧବୋ): ରାଜ୍ୟର ତିନି କଲେକ୍ଟ୍ରିକ୍ଟରେ ମୁକ୍ତୀ ଦ୍ୱିତୀୟ ପର୍ଯ୍ୟାୟ ନାମଲେଖା ପାଇଁ ଶୁକ୍ରବାର ବିଜ୍ଞପ୍ତି ପ୍ରକାଶ ପାଇଛି।

- ୧୩ରୁ ୧୯ ଆବେଦନ
■ ୨୭ରେ ପ୍ରଥମ ମେଧା ଚାଲିକା

ଛାତ୍ରାଛାତ୍ରୀମାନେ ଆବେଦନ କରିପାରି ନ ଥିଲେ, ସେମାନେ ହିଁ ଏହି ପର୍ଯ୍ୟାୟ ପାଇଁ ଆବେଦନ କରିପାରିବେ। ଏହି କରବାକୁ ସୁଯୋଗ ଦେଇ ରଜ ଶିକ୍ଷା ବିଭାଗ। ଏନେଇ ବିଭାଗ ପକ୍ଷରୁ ପ୍ରଥମ ବିଶ୍ୱବିଦ୍ୟାଳୟ ପିକି କାଉନ୍ସିଲ୍ ଚେୟାରମ୍ୟାନ ଏବଂ କଲେକ୍ଟ ଅଧ୍ୟକ୍ଷ ଚିଠିଲେଖି ଜଣାଇଦିଆଯାଇଛି।

ଛାତ୍ରାଛାତ୍ରୀମାନେ ଆବେଦନ କରିପାରି ନ ଥିଲେ, ସେମାନେ ହିଁ ଏହି ପର୍ଯ୍ୟାୟ ପାଇଁ ଆବେଦନ କରିପାରିବେ। ଏହି କରବାକୁ ସୁଯୋଗ ଦେଇ ରଜ ଶିକ୍ଷା ବିଭାଗ। ଏନେଇ ବିଭାଗ ପକ୍ଷରୁ ପ୍ରଥମ ବିଶ୍ୱବିଦ୍ୟାଳୟ ପିକି କାଉନ୍ସିଲ୍ ଚେୟାରମ୍ୟାନ ଏବଂ କଲେକ୍ଟ ଅଧ୍ୟକ୍ଷ ଚିଠିଲେଖି ଜଣାଇଦିଆଯାଇଛି।

୧୩ରୁ ମୁକ୍ତି, ୧୭ରୁ ପିକି ପାଠପଢ଼ା

ଭୁବନେଶ୍ୱର, ୭୧୧୦(ବୁଧବୋ): ୨୦୨୧-୨୨୩ ଶିକ୍ଷା ବର୍ଷରେ ନାମ ଲେଖାଯିବାରୁ ମୁକ୍ତୀ (ମୁକ୍ତି) ଛାତ୍ରାଛାତ୍ରୀଙ୍କ ପାଠପଢ଼ା ଆରମ୍ଭ ୧୩ ତାରିଖରୁ ଆରମ୍ଭ ହେବ।

ଶ୍ରୀମନ୍ଦିରରେ ନାବାଳକଙ୍କୁ ଯୌନ ନିର୍ଯାତନା

ପୂଜା ଅଫିସ, ୭୧୧୦: ଶ୍ରୀକ୍ଷେତ୍ରରେ ପୁଣି ଘଟିଛି ଲଜ୍ଜାଜନକ ଘଟଣା। ଶ୍ରୀମନ୍ଦିର ପରିସରରେ ଜଣେ ନାବାଳକ (୧୩)ଙ୍କୁ ଜଣେ ଯାତ୍ରୀ କୁଟୁମ୍ବୀକ ଯୌନ ନିର୍ଯାତନା ଦେଇଥିବା ସନ୍ଦେହ ଆନାରେ ଅଭିଯୁକ୍ତ ହେଲେ।

ସଡ଼କ ଦୁର୍ଘଟଣାଜନିତ ମୃତ୍ୟୁହାର କମୁନାହିଁ

ଭୁବନେଶ୍ୱର, ୭୧୧୦(ବୁଧବୋ):



- ଗତବର୍ଷର ୭ ମାସ ତୁଳନାରେ ଏବର୍ଷ ୮.୧% ମୃତ୍ୟୁହାର ବଢ଼ିଛି
■ ଗତ ଜୁଲାଇ ତୁଳନାରେ ଏବର୍ଷ ଜୁଲାଇରେ ୪.୧% ହ୍ରାସ
■ ଗୋଟିଏ ମାସର ହ୍ରାସ ଦେଖି ଏସ୍ପିଏ ଉତ୍ସାହିତ

ରାଜ୍ୟରେ ସଡ଼କ ଦୁର୍ଘଟଣା ଏବଂ ଏଥିଜନିତ ମୃତ୍ୟୁବଂଶ୍ୟା ହ୍ରାସ ପାଇବାର ନାଁ ଧରୁନାହିଁ। ୨୦୨୧ ଜାନୁଆରୀରୁ ଜୁଲାଇ ମଧ୍ୟରେ ଘଟିଥିବା ଦୁର୍ଘଟଣା ଏବଂ ମୃତ୍ୟୁ ସଂଖ୍ୟା ଦେଖିଲେ ସବୁଥିରେ ବୃଦ୍ଧି ଘଟିଛି।

ଦୁର୍ଘଟଣା ଏବଂ ୩୮୬ ଜଣଙ୍କ ମୃତ୍ୟୁ ହୋଇଛି। ସେହିପରି ଜୁଲାଇରେ ୮୪୮ ଦୁର୍ଘଟଣା ଏବଂ ୩୯୯ ଜଣଙ୍କ ମୃତ୍ୟୁ ଘଟିଛି। ଏହି ୭ ମାସରେ ୨୦୨୧ ଜାନୁଆରୀରେ ୧୦୨୭ ଦୁର୍ଘଟଣା ଏବଂ ୪୬୭ ମୃତ୍ୟୁ, ମାର୍ଚ୍ଚରେ ୧୦୯୯ ଦୁର୍ଘଟଣା ଏବଂ ୫୧୨ ଜଣଙ୍କ ମୃତ୍ୟୁ, ଏପ୍ରିଲରେ ୮୭୦ ଦୁର୍ଘଟଣାରେ ୪୦୪ ଜଣଙ୍କ ମୃତ୍ୟୁ, ମେ ମାସରେ ୬୩୫ ଦୁର୍ଘଟଣା ଏବଂ ୨୯୫ ଜଣଙ୍କ ମୃତ୍ୟୁ, ଜୁନରେ ୮୨୭

ମୃତ୍ୟୁ ଘଟିଛି। ଉଭୟ ବର୍ଷର ସମାନ ସମୟକୁ ତୁଳନା କଲେ ଦୁର୍ଘଟଣା ୮.୧ ପ୍ରତିଶତ ବୃଦ୍ଧି ଘଟିଥିବା ବେଳେ ମୃତ୍ୟୁହାର ୪.୧୧% ବଢ଼ିଛି। ଏହି ତଥ୍ୟକୁ ନେଇ ଅତିରିକ୍ତ ପରିବହନ କମିଶନର ଲାଲମୋହନ ସୋଠା କହିଛନ୍ତି, ୨୦୨୧ର ଏପ୍ରିଲରୁ ଜୁନ ସହିତ ୨୦୨୧ର ଏହି ସମୟ ସହିତ ତୁଳନା କରିବାପରେ ୭ ମାସରୁ ତୁଳନା କଲେ ମୋଟ ୬,୯୨୮ ଦୁର୍ଘଟଣା ଘଟିଥିବାବେଳେ ୩,୨୩୨ ଜଣଙ୍କ

କୋଭିଡ଼ ଯୋଗୁ ଗତବର୍ଷ ବାଡ଼ି ଚଳାଚଳ ନ ଥିବାରୁ ଏବର୍ଷ ଏହି ସମୟ ତୁଳନାରେ ବଢ଼ିଛି। ସେ ଆହୁରି କହିଛନ୍ତି, ୨୦୨୧-୨୨ ମଧ୍ୟରେ ସମୁଦାୟ ୨,୪୭,୯୪୫ ଜଣଙ୍କ ମୃତ୍ୟୁ ହୋଇଛି। ଏହାଛଡ଼ା ମାସିକ କମିଶନର ଲାଲମୋହନ ସୋଠା କହିଛନ୍ତି, ୨୦୨୧ର ଏପ୍ରିଲରୁ ଜୁନ ସହିତ ୨୦୨୧ର ଏହି ସମୟ ସହିତ ତୁଳନା କରିବାପରେ ୭ ମାସରୁ ତୁଳନା କଲେ ମୋଟ ୬,୯୨୮ ଦୁର୍ଘଟଣା ଘଟିଥିବାବେଳେ ୩,୨୩୨ ଜଣଙ୍କ

KT GLOBAL SCHOOL advertisement with logo, address, and contact information.

SMILE GOLD JEWELLERS advertisement featuring jewelry images and promotional offers.

ସଂକ୍ଷେପରେ
ଚିତ୍ରତ୍ତା ବଜାର,
ଗାଁରେ ଚୁଲିଲୀ ଘଟଣା



ମୋରଡ଼ା, ୭।୧୦ (ଡି.ଏନ.ଏ) - ମୟୂରଭଞ୍ଜ ଜିଲ୍ଲା ରାସଗୋବିନ୍ଦପୁର ରେଞ୍ଜ ଅଧୀନ ତଥା ମୋରଡ଼ା ବ୍ଲକ୍‌ର ସପରମହଲ୍‌ନା ଚିତ୍ରତ୍ତାର ମୁଖ୍ୟ ବଜାର ଓ ଗାଁରେ ଶୁକ୍ରବାର ଭୋଗରେ ଏକ ଦଣ୍ଡା ହାତୀ ଆଡ଼େ ଖେଳାଇଛି। ପତୋଣା ପଶୁମହଲକୁ ଆସିଥିବା ଉକ୍ତ ହାତୀ ଚଳିଯାଇ ଗାଁରେ ଚିତ୍ରତ୍ତା ବଜାରକୁ ପ୍ରବେଶ କରିଥିଲା। ପରେ ଚିତ୍ରତ୍ତାର ମହାଦେବ ସାହି, କଟାସାହି, ତୁମୁରଡ଼ିଆ ଉପଦ୍ରବ କରି ନିକଟସ୍ଥ ଜଙ୍ଗଲକୁ ଚାଲିଯାଇଛି। ହାତୀଟି ମହାଦେବ ସାହିର ଅମାୟ କୁମାର ସାହୁଙ୍କ ଘର ଭାଙ୍ଗି ଦେଇଥିବା ବେଳେ ସନ୍ତୋଷ କୁମାର ସାହୁଙ୍କ ଘର କବାଟ ଭାଙ୍ଗି ଧାନ ଖାଇବା ସହ ନଷ୍ଟ କରିଛି। ସେହିପରି କଟାସାହିର ଜଣେ ବ୍ୟକ୍ତିଙ୍କ ଘର କବାଟ ଭାଙ୍ଗି ଧାନ ଖାଇ ନଷ୍ଟ କରିଥିବା ଜଣାପଡ଼ିଛି। ଏନେଇ ରାସଗୋବିନ୍ଦପୁର ରେଞ୍ଜର ପ୍ରଶାସକ କୁମାର ବେହେରା କହିଛନ୍ତି, ଉକ୍ତ ହାତୀ ଏକଦୃଶ୍ୟ ପଶୁମହଲକୁ ଆସିଥିବା ବେଳେ ଏବେ ଜଙ୍ଗଲରେ ଅଛି। ହାତୀର ଗତିରୁ ଉପରେ ବନ ବିଭାଗ ନଜର ରଖୁଛି। ତେବେ କ୍ଷତିଗ୍ରସ୍ତ ନେଇ ରିପୋର୍ଟ ରାଜସ୍ୱ ବିଭାଗ ବନ ବିଭାଗକୁ ଦେଲେ ସାତଦିନ ଭିତରେ ଲୋକଙ୍କୁ କ୍ଷତିପୂରଣ ଦିଆଯିବ।

ଦିବ୍ୟାଙ୍ଗ, ବୟସ୍କ ଭୋଗରଙ୍କ ପାଇଁ ତାଙ୍କଭୋଗ ବ୍ୟବସ୍ଥା

ଧାମନଗର ଉପନିର୍ବାଚନ
ପରିଚାଳନା ସମାକ୍ଷା ବୈଠକ

ଭଦ୍ରକ ଜିଲ୍ଲା ଧାମନଗର ଉପନିର୍ବାଚନ କାର୍ଯ୍ୟ ପରିଚାଳନା ନେଇ ଶୁକ୍ରବାର ଜିଲ୍ଲା ପ୍ରଶାସନ ପକ୍ଷରୁ ସମାକ୍ଷା ବୈଠକ ଅନୁଷ୍ଠିତ ହୋଇଯାଇଛି। ଜିଲ୍ଲାପାଳ ସିଦ୍ଧେଶ୍ୱର ବଳିରାମ ବୋଇଲେ ସଭାପତିତ୍ୱ ଗ୍ରହଣ କରିଥିବା ବେଳେ ସଭାରେ ଉପସ୍ଥିତ ଥିଲେ ଉପଜିଲ୍ଲାପାଳ ନିତ୍ୟାନନ୍ଦ ପାତ୍ର, ଉପସଭାପତି ଉପେନ୍ଦ୍ର କୁମାର ମହାନ୍ତି ଓ ରାମଦାସ ବ୍ରହ୍ମ, ଜିଲ୍ଲା ପରିଷଦର ମୁଖ୍ୟ ଉନ୍ନୟନ ଅଧିକାରୀ ପ୍ରତାପ ପ୍ରତିମୟ, ଅତିରିକ୍ତ ନିର୍ବାହୀ ଅଧିକାରୀ (ପ୍ରଶାସନ) କୁଶଳ ଚନ୍ଦ୍ର ନାୟକ,



ବୈଠକରେ ଜିଲ୍ଲାପାଳ ସିଦ୍ଧେଶ୍ୱର ବଳିରାମ ବୋଇଲେ ଓ ଅନ୍ୟ ଅଧିକାରୀମାନେ ଉପଜିଲ୍ଲାପାଳ ନିତ୍ୟାନନ୍ଦ ପାତ୍ରଙ୍କ ସହ ବିଭିନ୍ନ ବିଷୟରେ ଆଲୋଚନା କରିଥିଲେ। ଏହି ବୈଠକରେ ଅତିରିକ୍ତ ଜିଲ୍ଲାପାଳ ଶ୍ରୀମତୀ କୁମାରୀ ମହାନ୍ତି ଓ ରାମଦାସ ବ୍ରହ୍ମ, ଜିଲ୍ଲା ପରିଷଦର ମୁଖ୍ୟ ଉନ୍ନୟନ ଅଧିକାରୀ ପ୍ରତାପ ପ୍ରତିମୟ, ଅତିରିକ୍ତ ନିର୍ବାହୀ ଅଧିକାରୀ (ପ୍ରଶାସନ) କୁଶଳ ଚନ୍ଦ୍ର ନାୟକ, ଠିକ୍ ଅଛି କି ନାହିଁ ତଦାନୁସାରେ କରାଯିବ। ଉପଜିଲ୍ଲାପାଳ ନିତ୍ୟାନନ୍ଦ ପାତ୍ରଙ୍କ ସହ ବିଭିନ୍ନ ବିଷୟରେ ଆଲୋଚନା କରିଥିଲେ। ଏହି ବୈଠକରେ ଅତିରିକ୍ତ ଜିଲ୍ଲାପାଳ ଶ୍ରୀମତୀ କୁମାରୀ ମହାନ୍ତି ଓ ରାମଦାସ ବ୍ରହ୍ମ, ଜିଲ୍ଲା ପରିଷଦର ମୁଖ୍ୟ ଉନ୍ନୟନ ଅଧିକାରୀ ପ୍ରତାପ ପ୍ରତିମୟ, ଅତିରିକ୍ତ ନିର୍ବାହୀ ଅଧିକାରୀ (ପ୍ରଶାସନ) କୁଶଳ ଚନ୍ଦ୍ର ନାୟକ, ଠିକ୍ ଅଛି କି ନାହିଁ ତଦାନୁସାରେ କରାଯିବ। ଉପଜିଲ୍ଲାପାଳ ନିତ୍ୟାନନ୍ଦ ପାତ୍ରଙ୍କ ସହ ବିଭିନ୍ନ ବିଷୟରେ ଆଲୋଚନା କରିଥିଲେ। ଏହି ବୈଠକରେ ଅତିରିକ୍ତ ଜିଲ୍ଲାପାଳ ଶ୍ରୀମତୀ କୁମାରୀ ମହାନ୍ତି ଓ ରାମଦାସ ବ୍ରହ୍ମ, ଜିଲ୍ଲା ପରିଷଦର ମୁଖ୍ୟ ଉନ୍ନୟନ ଅଧିକାରୀ ପ୍ରତାପ ପ୍ରତିମୟ, ଅତିରିକ୍ତ ନିର୍ବାହୀ ଅଧିକାରୀ (ପ୍ରଶାସନ) କୁଶଳ ଚନ୍ଦ୍ର ନାୟକ, ଠିକ୍ ଅଛି କି ନାହିଁ ତଦାନୁସାରେ କରାଯିବ।

‘ଯୋଗ ଦ୍ୱାରା ଶରୀର ନୀରୋଗ ରହିପାରିବ’



ଭଦ୍ରପାଳିକା ଉପକଣ୍ଠରେ ମହାଧ୍ୟାନ ଅଟେ।

ବାଲେଶ୍ୱର ଚିତ୍ତିଆ ପୋଲ ନିକଟସ୍ଥ ଜନସ୍ଫୁଲ୍ଲେ ଅର୍ଥ ନେତ୍ର କିନ୍ଦର ଆଣ୍ଡ ଯୋଗିକ ସାଇଟ୍ ହେଲଡି ଲାଇଟ୍ ଯୋଗ ମହାବିଦ୍ୟାଳୟ ପରିସରରେ ଆୟୋଜିତ ୭ ଦିନିଆ ଜାତୀୟ ସେବା ଯୋଜନା ଶିବିର ଶୁକ୍ରବାର ଉଦ୍‌ଘାଟିତ ହୋଇଛି। ଭଦ୍ରପାଳିକା ଉପକଣ୍ଠରେ ମହାବିଦ୍ୟାଳୟର ଅଧ୍ୟକ୍ଷା ଦେବୀ ଅର୍ଚ୍ଚନା ଦାସ ସଭାପତିତ୍ୱ କରି ନେତୃତ୍ୱ ପ୍ରଦାନ କରିଥିବା ବେଳେ ଉପସଭାପତି ଡା. ଡି. ଉତ୍ତମ ସିଂହ, ଯୋଗ ଚିକିତ୍ସା, ମାନସିକ ଚିକିତ୍ସା କଲେ ଉଚ୍ଚ ଉଚ୍ଚତାପ, ତାଲକେଟିସ, ମାନସିକ ରୁଣ୍ଡିତା ଭଳି ରୋଗରୁ ମୁକ୍ତି ଦେବା ପାଇଁ ଯୋଗର ଉପକାର ଅଧିକ ରହିପାରିବ ବୋଲି ମତ ରଖିଥିଲେ। ଉକ୍ତ ସଂସ୍କୃତି ବିଶ୍ୱବିଦ୍ୟାଳୟ ଜାତୀୟ ସେବା ଯୋଜନା ଅଧିକାରୀ ତଥା ଅନୁଷ୍ଠାନ ପ୍ରତିଷ୍ଠାତା ଡା. ତିରୁଗୁଣ୍ଡା ସାହୁଙ୍କ ତତ୍ତ୍ୱାବଧାନରେ ଏନ୍‌ଏସ୍‌ଏସ୍ ସେବାକେନ୍ଦ୍ରରେ ସହାୟତାରେ ସହରର ବିଭିନ୍ନ ଅଞ୍ଚଳରେ ଯୋଗଶିକ୍ଷା, ବୃଦ୍ଧଙ୍କୁ ଆଶ୍ରମରେ ସେବା, ବସ୍ତ୍ର ଦାନ, ଦୁର୍ଗାପୂଜାରେ ସଫେଇ, ଶାନ୍ତିଶୃଙ୍ଖଳା ରକ୍ଷା ଦିଗରେ କାର୍ଯ୍ୟ କରାଯାଇଥିଲା। ଶେଷରେ ସମସ୍ତ ଏନ୍‌ଏସ୍‌ଏସ୍ ସେବାକେନ୍ଦ୍ରରେ ସଫେଇ ପ୍ରାଣପତ୍ର ପ୍ରଦାନ କରାଯାଇ କମ୍ପ୍ୟୁଟର ପ୍ରଣାଳୀରେ ସୂଚୀ ପରିସର ଗଣନା କରାଯାଇଥିଲା।

କୂଅରେ ପଡ଼ି ଶିଶୁ ପୁତ୍ର ମୃତ

ମୋରଡ଼ା, ୭।୧୦ (ଡି.ଏନ.ଏ) - ମୟୂରଭଞ୍ଜ ଜିଲ୍ଲା ମୋରଡ଼ା ବ୍ଲକ୍ ତଥା ମୋରଡ଼ା ଥାନା ଅଧୀନ କୁଆଳିଭଙ୍ଗା ପଞ୍ଚାୟତର ଉତ୍ତୀର ଗ୍ରାମରେ ୨ ଗ୍ରାମରେ ଏକ କୁଆରେ ପଡ଼ି ଜଣେ ଶିଶୁ ପୁତ୍ର ମୃତ୍ୟୁ ଘଟିଛି। ମୃତକ ଗ୍ରାମର ଶଙ୍କର ଭଣ୍ଡାଳ ପୁଅ କିଶୋର (୧୩)। କିଶୋର ଘର ବାହାରେ ଖେଳୁଥିବା ସମୟରେ ଘର ପାଖରେ ଥିବା ଏକ ପାଣି ଭର୍ତ୍ତି କୁଆ ଭିତରେ ପଡ଼ିଯାଇଥିଲେ। ପରିବାର ଲୋକେ ଖୋଜାଖୋଜି କରି ପାଇ ନ ଥିଲେ। କୁଆରେ ପଡ଼ିଯାଇଥିବା ସନ୍ଦେହ କରି କି ଚିତ୍ରତ୍ତା ଦମକଳ କେନ୍ଦ୍ରକୁ ଖବର ଦେଇଥିଲେ। ଅଗ୍ନିଶମ କର୍ମଚାରୀ ଘଟଣା ସ୍ଥଳରେ ପହଞ୍ଚି ଶିଶୁ ପୁତ୍ରକୁ ଚୋଟାଶୁନ୍ୟ ଅବସ୍ଥାରେ କୁଆ ଭିତରୁ ଉଦ୍ଧାର କରି କିଶାନାଥ ଶିକ୍ଷା ସ୍ୱାସ୍ଥ୍ୟକେନ୍ଦ୍ରରେ ଭର୍ତ୍ତି କରିଥିଲେ। ସେଠାରେ ଡାକ୍ତର ଚିକିତ୍ସା ପରେ ଶିଶୁଙ୍କୁ ମୃତ ଘୋଷଣା କରିଥିଲେ। ଖବର ପାଇ ମୋରଡ଼ା ପୋଲିସ୍ ପହଞ୍ଚି ଶବ ବ୍ୟବଚ୍ଛେଦ ପାଇଁ ବାରିପଦା ସ୍ଥିତ ପିଆରଏମ୍ ମେଡିକାଲ କଲେଜ ଆଣ୍ଡ ହସ୍ପିଟାଲକୁ ପଠାଇ ବ୍ୟବସ୍ଥା କରୁଛି।

ଉତ୍ତର ଓଡ଼ିଶାରେ ପ୍ରସିଦ୍ଧ ୨୩ ବର୍ଷରେ ପଦାର୍ପଣ କରିବ ଯୋଡ଼ା ଲକ୍ଷ୍ମୀପୂଜା

ଭଦ୍ରକ ଓଡ଼ିଶାରେ ପ୍ରସିଦ୍ଧ କେନ୍ଦ୍ରର ଜିଲ୍ଲା ଯୋଡ଼ା ସହରର ଲକ୍ଷ୍ମୀପୂଜା ଅଭୋବର ୯୬ ଆରମ୍ଭ ହେବାକୁ ଯାଉଛି । କରୋନା ମହାମାରୀ ପାଇଁ ପ୍ରତିବନ୍ଧକ ଓ କଟକଣା ଭିତରେ ନିରାଡ଼ମ୍ଭର ଭାବେ ପୂଜା କରାଯାଇ ଥିବା ବେଳେ ଚଳିତବର୍ଷ ମା’ଲକ୍ଷ୍ମୀଙ୍କ ଆରାଧନା ଜାକଜମକରେ କରାଯିବାର ପ୍ରସ୍ତୁତି କୋରଦାର ଚାଲିଛି । ଯୋଡ଼ା ଲକ୍ଷ୍ମୀପୂଜା ଚଳିତବର୍ଷ ୨୩ ବର୍ଷରେ ପଦାର୍ପଣ କରୁଛି । ଏହି ଅବସରରେ ୯ ତାରିଖ ଦିନ କଳସପାତ୍ରା ଅନୁଷ୍ଠିତ ହୋଇ ମା’ଙ୍କ ପୂଜାର୍ଚ୍ଚନା ଆରମ୍ଭ ହେବ ବୋଲି କର୍ମଚାରୀ ସଭାପତି କୁଞ୍ଜବିହାର ସାହୁ ଓ ଉପସଭାପତି ନୀଳମଣି ମହାନ୍ତି ସୂଚନା ଦେଇଛନ୍ତି । ପ୍ରାୟ ୧୦ ଦିନ ଧରି ହେବାକୁ ଥିବା ଏହି ପ୍ରସିଦ୍ଧ ପୂଜାରେ ଭଜନସନ୍ଧ୍ୟା ସହ ମେଳୋତି କାର୍ଯ୍ୟକ୍ରମ ହେବ ବୋଲି ଆୟୋଜକଙ୍କ ଠାରୁ ଜଣାପଡ଼ିଛି । ମା’ଙ୍କ ସ୍ଥାୟୀ ମନ୍ଦିରରେ ସ୍ଥାପନ ହୋଇଥିବା ଲକ୍ଷ୍ମୀଙ୍କ ପ୍ରତିମାକୁ ପାରମ୍ପାରିକ ରୀତିନୀତିରେ ପୂଜାର୍ଚ୍ଚନା କରିବା ସହ ଶ୍ରଦ୍ଧାଳୁମାନେ ମା’ଙ୍କ ପ୍ରତିମାକୁ ବର୍ଷନ କରିବାର ସୌଭାଗ୍ୟ ଅର୍ଜନ କରିବେ । ପୂଜାରେ ଜିଲ୍ଲା ତଥା ଜିଲ୍ଲା ବାହାରୁ ହଜାର ହଜାର ସଂଖ୍ୟାରେ ଶ୍ରଦ୍ଧାଳୁ ସନ୍ଧ୍ୟା ସମୟରେ ଯୋଡ଼ା ଠାରେ ପହଞ୍ଚି ମେଳା ଉପଭୋଗ କରିଥାନ୍ତି । ଚଳିତବର୍ଷ ଲକ୍ଷ୍ମୀପୂଜାକୁ ଶାନ୍ତିଶୃଙ୍ଖଳା ସହ ଶେଷ କରିବା ପାଇଁ ପୋଲିସ୍ ପକ୍ଷରୁ ବ୍ୟାପକ ସୁରକ୍ଷା ବ୍ୟବସ୍ଥା ଗ୍ରହଣ କରାଯାଇଛି । ସୂଚନାଯୋଗ୍ୟ, ଲକ୍ଷ୍ମୀପୂଜାରେ ବୃହତ୍ତର ଅଂଶ କର୍ମକ୍ରମ ଶିଖ୍ରପତିକ ପଟ୍ଟାଭୂଷଣ ଥିବାରୁ ଏହାକୁ ପାଟେରି ମାଧ୍ୟମରେ ଆୟତ୍ତ କରାଯାଇଛି । ଫଳରେ ମେଳାରେ ଅଂଶିକ ପ୍ରଭାବ ପଡୁଛି । ଏ ନେଇ ସ୍ଥାନୀୟ ଅଞ୍ଚଳବାସୀଙ୍କ ମନରେ ଗଭୀର ଆଘାତ ଲାଗିଛି ।

ଆଖଣ୍ଡଳମଣି ପୀଠ ଆରଡ଼ିକୁ ନ୍ୟାଶନାଲ ଚୁରିଷ୍ଟି ସେକ୍ଟର କରାଯାଉ: ଅପରାଜିତା



ଭାବପା ରାଷ୍ଟ୍ରୀୟ ପ୍ରବନ୍ଧା ଅପରାଜିତା ଷଡ଼ଙ୍ଗା କର୍ମାମଳକ ସହ ଆଖଣ୍ଡଳମଣି ମନ୍ଦିର ବେଢ଼ା ପରିକ୍ରମା କରୁଛନ୍ତି ।

ଆରଡ଼ି, ୭।୧୦ (ଡି.ଏନ.ଏ.)
ଭାବପା ରାଷ୍ଟ୍ରୀୟ ପ୍ରବନ୍ଧା ତଥା କୁଚ୍ଚନେଶ୍ୱର ଏନପି ଅପରାଜିତା ଷଡ଼ଙ୍ଗା ଶୁକ୍ରବାର ମହାନ୍ଦରେ ଭଦ୍ରକ ଜିଲ୍ଲାର ଶୈବପୀଠ ଆରଡ଼ି ଗସ୍ତ କରିଥିଲେ । ସେ ପୀଠରେ ପହଞ୍ଚି ବାବା ଆଖଣ୍ଡଳମଣିଙ୍କୁ ବର୍ଷନ କରିଥିଲେ । ଶତାଧିକ ଭାବପା କର୍ମୀ ତାଙ୍କୁ ପୁଷ୍ପଗୁଚ୍ଚ ଦେଇ ସ୍ୱାଗତ ଜଣାଇଥିଲେ । ଏହାପରେ ପୀଠରେ ଥିବା ନୂତନ ଅତିଥି ଭବନରେ ସେ ସ୍ଥାନୀୟ ଭୃତ୍ତିକାରମାନଙ୍କ ସହ ବିଭିନ୍ନ ପ୍ରସଙ୍ଗରେ ଆଲୋଚନା କରିଛନ୍ତି । ପୀଠର ଉନ୍ନତିପ୍ରମାଣ କାର୍ଯ୍ୟ ତଥା ସମ୍ପ୍ରଦାୟର କାର୍ଯ୍ୟରେ ସରକାରଙ୍କ ସହଯୋଗକୁ ବିରୋଧ କରାଯିବ ନାହିଁ ବରଂ କାର୍ଯ୍ୟ ଆରମ୍ଭ ପୂର୍ବରୁ ସେହି ବ୍ୟବସ୍ଥାମାନଙ୍କ ସରକାରଙ୍କୁ ଶ୍ରଦ୍ଧା ଦେଖାଇବା ପାଇଁ ଅନୁରୋଧ କରାଯାଉଛି । ଆର୍ଥିକ ସହାୟତା ରାଶି ଯୋଗାଇଦେବାକୁ ରାଜ୍ୟ ସରକାର ପ୍ରାଥମିକତା ଦେବା ଉଚିତ ବୋଲି ଅତିଥି ଭବନରେ ଆୟୋଜିତ ଖବରଦାତା ସମ୍ମିଳନୀରେ ସେ ପ୍ରକାଶ କରିଥିଲେ । ସେହିପରି ଜନସଂଖ୍ୟାର ଘନତା ଦୃଷ୍ଟିରୁ ଏହି ଅଞ୍ଚଳରେ ଅଧିକ ଲୋକ ବ୍ୟବସାୟ କରୁଛନ୍ତି । ଏଠାରେ ଏକ ଗୋଷ୍ଠୀ ସ୍ୱାସ୍ଥ୍ୟକେନ୍ଦ୍ର ସ୍ଥାପନ ଉପରେ ସେ ଗୁରୁତ୍ୱ ଦେଇଥିଲେ । ଆରଡ଼ି, ସୁନ୍ଦରପୁର, ନାନ୍ଦପୁର ଏବଂ ଓଳନ ୪ ପଞ୍ଚାୟତବାସୀଙ୍କ ଦୁଃସ୍ୱପ୍ନ ସ୍ୱାର୍ଥ ପାଇଁ ସାକ୍ଷୀ ନଦୀ ଉପରେ ଏକ ସେତୁ ତିଆରି କରାଯିବ ନାହିଁ ବରଂ କାର୍ଯ୍ୟ ଆରମ୍ଭ ପୂର୍ବରୁ ସେହି ବ୍ୟବସ୍ଥାମାନଙ୍କ ସରକାରଙ୍କୁ ଶ୍ରଦ୍ଧା ଦେଖାଇବା ପାଇଁ ଅନୁରୋଧ କରାଯାଉଛି । ଆର୍ଥିକ ସହାୟତା ରାଶି ଯୋଗାଇଦେବାକୁ ରାଜ୍ୟ ସରକାର ପ୍ରାଥମିକତା ଦେବା ଉଚିତ ବୋଲି ଅତିଥି ଭବନରେ ଆୟୋଜିତ ଖବରଦାତା ସମ୍ମିଳନୀରେ ସେ ପ୍ରକାଶ କରିଥିଲେ । ସେହିପରି ଜନସଂଖ୍ୟାର ଘନତା ଦୃଷ୍ଟିରୁ ଏହି ଅଞ୍ଚଳରେ ଅଧିକ ଲୋକ ବ୍ୟବସାୟ କରୁଛନ୍ତି । ଏଠାରେ ଏକ ଗୋଷ୍ଠୀ ସ୍ୱାସ୍ଥ୍ୟକେନ୍ଦ୍ର ସ୍ଥାପନ ଉପରେ ସେ ଗୁରୁତ୍ୱ ଦେଇଥିଲେ । ଆରଡ଼ି, ସୁନ୍ଦରପୁର, ନାନ୍ଦପୁର ଏବଂ ଓଳନ ୪ ପଞ୍ଚାୟତବାସୀଙ୍କ ଦୁଃସ୍ୱପ୍ନ ସ୍ୱାର୍ଥ ପାଇଁ ସାକ୍ଷୀ ନଦୀ ଉପରେ ଏକ ସେତୁ ତିଆରି କରାଯିବ ନାହିଁ ବରଂ କାର୍ଯ୍ୟ ଆରମ୍ଭ ପୂର୍ବରୁ ସେହି ବ୍ୟବସ୍ଥାମାନଙ୍କ ସରକାରଙ୍କୁ ଶ୍ରଦ୍ଧା ଦେଖାଇବା ପାଇଁ ଅନୁରୋଧ କରାଯାଉଛି । ଆର୍ଥିକ ସହାୟତା ରାଶି ଯୋଗାଇଦେବାକୁ ରାଜ୍ୟ ସରକାର ପ୍ରାଥମିକତା ଦେବା ଉଚିତ ବୋଲି ଅତିଥି ଭବନରେ ଆୟୋଜିତ ଖବରଦାତା ସମ୍ମିଳନୀରେ ସେ ପ୍ରକାଶ କରିଥିଲେ ।

ବାଲିଆପାଳରେ ପିଲାତୋରି ଆଡ଼କ

ବାଲେଶ୍ୱର ଜିଲ୍ଲା ଦକ୍ଷିଣ ବାଲିଆପାଳ ଅଞ୍ଚଳରେ ଗତ କିଛିଦିନ ହେବ ପିଲାତୋରି ଆଡ଼କ ଦେଖାଦେଇଛି । ବିଶେଷକରି ୧୨ ବର୍ଷରୁ କମ୍ ବୟସ୍କ ପିଲାମାନଙ୍କୁ ଚୋରମାନେ ଚୋରକରି ନେଇ ଗଣ୍ଡେଇ ଗଣ୍ଡେଇ ପାଳିଛନ୍ତି । ବର୍ତ୍ତମାନ ପାର୍ବଣ ଋତୁଗୁଣ୍ଡାପୁରୁ ଏହାର ପ୍ରୟୋଗରେ କେତେଜଣ ଅଣଡ଼ିଆ ମହିଳା ଓ ପୁରୁଷ ବାଲିଆପାଳ ଅଞ୍ଚଳରେ ପିଲାତୋରି ଆଡ଼କ ଦେଖି କରୁଛନ୍ତି । ଗତ ସପ୍ତାହରେ କଟାଇ ପଞ୍ଚାୟତର ବଡ଼ାଶରରେ ଦିନ ଦ୍ୱିପହରରେ ପିଲାତୋରି କରି ଜଣେ ଧରା ପଡ଼ିଥିଲା ବେଳେ ଗତ ଚୁକ୍ରବାର ଦୁଆର୍ଗୀ ପଞ୍ଚାୟତର ଦୁଆର୍ଗୀ ମାକେଟରୁ ସନ୍ଧ୍ୟା ସମୟରେ ଜଣେ ପୁରୁଷ ଛୋଟ ପିଲାଙ୍କୁ ଚୋରକରି ନେଇଥିବା ଦେଖି ଲୋକେ ତାଙ୍କୁ କାନ୍ଦୁ କରିଥିଲେ । ଠିକଣା ପରିସରକୁ ସେ ପ୍ରଥମେ କଟକ ପରେ ମୁୟାଳ ଓ ହାଲଦୀବାଦ ଆଦି କିଛିବିନ୍ଦୁ ସନ୍ଦେହ ଅଧିକ ହୋଇଥିଲା । ପରେ ତାଙ୍କୁ ବ୍ୟାଗରୁ କିଛି ମାଙ୍କ, ଛେ, କୁଡ଼, ଛୁଅ ଆଦି ଜିନିଷ ମିଳିଥିଲା । ପିଲାତୋରି ସନ୍ଦେହରେ ଲୋକେ ତାଙ୍କୁ ବାଲିଆପାଳ ପୋଲିସ୍‌ରେ ଜିମା ଦେଇଥିଲେ । ଠିକ୍ ସମାନ ଧରଣର ଘଟଣା ଶୁକ୍ରବାର ମଧ୍ୟ ଘଟିଛି ଜଗତିପୁର ପଞ୍ଚାୟତର ଏପଡ଼ୁଡ଼ିଆ ମାକେଟରେ । ସେଠାରେ ମଧ୍ୟ ଜଣେ ଅଣଡ଼ିଆ ମହିଳାଙ୍କୁ ପିଲାତୋରି ସନ୍ଦେହରେ ଲୋକେ ଅଟକ ରଖିଥିଲେ । ଏନେଇ ସେଠାରେ କିଛି ସମୟ ପାଇଁ ଗାପା ଉତ୍ତରଜନା ପ୍ରକାଶ ପାଇଥିଲା । ପୋଲିସ୍ ପ୍ରଶାସନ ଏ ଦିଗରେ ପଦକ୍ଷେପ ଗ୍ରହଣ କରିବାକୁ ଦାବି ହେଉଛି ।

ଜିଲ୍ଲାପାଳଙ୍କ କାର୍ଯ୍ୟାଳୟ ସମ୍ମୁଖରେ ମ୍ୟାର୍ଚ୍

ସୂଚକ ଏକାଡେମୀ ଦାବି କଲା ଭଞ୍ଜସେନା
ହେଲେ ଅନେକ ଖେଳାଳି ଏହାର ଦୁର୍ଦ୍ଦିଆ ପ୍ରୟୋଗ ପାଇଁ ନିୟମିତ ଅଭ୍ୟାସ ଜାରି ରଖିଲେ ଉଚ୍ଚକୋଟୀର ଖେଳ ପ୍ରଦର୍ଶନ କରି ଜାତୀୟ ଅର୍ଚ୍ଚନାପତ୍ରଗୁରୁକୁ ମନୋନୀତ ହୋଇପାରିବେ । ଏଥିପାଇଁ ରାଜ୍ୟ ସରକାରଙ୍କ ନିକଟରେ ବାରମ୍ବାର ଦାବି କରାଯାଇଥିଲେ ମଧ୍ୟ କୌଣସି ପଦକ୍ଷେପ ଗ୍ରହଣ କରୁ ନାହାନ୍ତି । ଭଞ୍ଜସେନା ଆଦିବାସୀ ଶାଖା ସଭାପତି ବାବୁନ ସିଂହବାବୁ ନେତୃତ୍ୱରେ ଜିଲ୍ଲାର ପୁଟବଲ ଖେଳାଳିମାନେ ଏକକ୍ରମେ ହୋଇ ଦାବି ଜଣାଇଛନ୍ତି । ଜିଲ୍ଲାର ବହୁ ସ୍ଥାନରେ ପୁଟବଲ ଖେଳ ନିମନ୍ତେ ଭିଡ଼ିଙ୍ଗି ରହିଥିଲେ ମଧ୍ୟ ଏହାର ରକ୍ଷଣାବେକ୍ଷଣ ହୋଇ ଦାବି ଉପସ୍ଥାପନା କରିଛନ୍ତି ।
ଜିଲ୍ଲାପାଳଙ୍କ କାର୍ଯ୍ୟାଳୟ ସମ୍ମୁଖରେ ଖେଳାଳିଙ୍କ ସହ ଭଞ୍ଜସେନାର କର୍ମକର୍ତ୍ତା ।

ସେଲିଫି ସେକ୍ଟର କର୍ମର ଧାରତ୍ରୀ
ଆମକୁ ପଠାନ୍ତୁ ଆପଣଙ୍କ ସେଲିଫି
balasoreselfie@gmail.com
@ ସୁଜାତା
@ ଲାଲା
@ ପ୍ରକାଶ
@ ସୁମିତ୍ରା
ସେଲିଫି ସହ ନିଜର ନାମ ଓ ମୋବାଇଲ୍ ନମ୍ବର ଉଲ୍ଲେଖ କରନ୍ତୁ !

ସଂକ୍ଷେପରେ

ଟାମ୍ବରଗଡ଼ ଶକ୍ତିପୀଠ ଜରାଜୀର୍ଣ୍ଣ

ଖଲ୍ଲିକୋଟ ବିଶ୍ୱବିଦ୍ୟାଳୟ ପାଇଁ ୧୧୨ ଶିକ୍ଷକ ପଦବୀ ସୃଷ୍ଟି

ନଭେମ୍ବରରେ ଅତିରିକ୍ତ ବଜେଟ

ଗତ ୧ ତାରିଖରେ ସରକାରୀ ବିଭାଗକୁ ଜାରି ହୋଇଛି ଚିଠି

ସମ୍ବଲପୁର, ୭।୧୦ (ବ୍ୟୁରୋ)

ସମ୍ବଲପୁର ଜିଲ୍ଲାରେ ଅନେକ ଐତିହାସିକ ସମ୍ପତ୍ତି ପ୍ରାଚୀନ କାର୍ତ୍ତିରାଜି ରହିଛି। ତନ୍ମଧ୍ୟରେ ଆଦିବାସୀ ବହୁଳ ମୁହୂର୍ତ୍ତା ବୁକର ଟାମ୍ବରଗଡ଼ ଗ୍ରାମରେ ଥିବା ମା' ଦକ୍ଷିଣକାଳୀଙ୍କ ଶକ୍ତିପୀଠ ଅନ୍ୟତମ। ପ୍ରାୟ ୩୫୫ ବର୍ଷ ପୁରାତନ ଏହି ପୀଠ ରକ୍ଷଣାବେକ୍ଷଣ ଆଭାବକୁ ଜରାଜୀର୍ଣ୍ଣ ହୋଇ ପଡ଼ିଛି।



ସମ୍ବଲପୁର ଟାମ୍ବରଗଡ଼ଠାରେ ଥିବା ପ୍ରାଚୀନ କାର୍ତ୍ତିରାଜି।

ଯାହା ମନାସିଲେ ତାହା ପୂରଣ ହୋଇଥାଏ ବୋଲି ଲୋକଙ୍କ ବିଶ୍ୱାସ ରହିଛି। ଜନଶ୍ରୁତି ଅନୁସାରେ ପ୍ରାୟ ୩୫୫ ବର୍ଷ ପୂର୍ବେ ଚନ୍ଦ୍ରକାଳୀଙ୍କ ଜମିଦାର ଜଳକ୍ଷର ଦିବେଓ ସ୍ୱପ୍ନାଦେଶ ପାଇ ଏହି ମନ୍ଦିର ନିର୍ମାଣ କରାଯାଇଥିଲା। ମନ୍ଦିର ପ୍ରତିଷ୍ଠା କରିବାକୁ ପ୍ରସ୍ତୁତି ସମୟରେ ଆଦି ପୂଜା କରାଗଲା। ଶକ୍ତିପୀଠ ଭାବେ ଏହି ସ୍ଥାନର ପ୍ରସିଦ୍ଧି ରହିଛି। ବର୍ଷତମାମ ଶ୍ରଦ୍ଧାଳୁଙ୍କ ଭିଡ଼ ଲାଗିରହିଥିବା ବେଳେ ଦଶହରା, ଚୈତ୍ର ମାସରେ ବହୁ ଭକ୍ତଙ୍କ ଭିଡ଼ ହୋଇଥାଏ। ଜିଲ୍ଲା ସମେତ ରାଜ୍ୟ ଓ ରାଜ୍ୟ ବାହାରୁ ଭକ୍ତମାନେ ଆଦି ମନ୍ଦିରକୁ ଭଜନାଥାନ୍ତି। ଭଗବାନଙ୍କ ପାଖରେ

ଗରିପାଖରେ ଶିଳ୍ପି ଓ ଅନାବନା ଗଛଲତା ଆଲୁଦିତ ହୋଇ ରହିଛି। କାର୍ତ୍ତିରାଜି ଓ ଐତିହାସିକ ସୁରକ୍ଷା ଦେବା ପାଇଁ ସରକାର ତତ୍ପରତା ଜମିଦାର ଜଳକ୍ଷର ଦିବେଓ ସ୍ୱପ୍ନାଦେଶ ପାଇ ଏହି ମନ୍ଦିର ନିର୍ମାଣ କରାଯାଇଥିଲା। ମନ୍ଦିର ପ୍ରତିଷ୍ଠା କରିବାକୁ ପ୍ରସ୍ତୁତି ସମୟରେ ଆଦି ପୂଜା କରାଗଲା। ଶକ୍ତିପୀଠ ଭାବେ ଏହି ସ୍ଥାନର ପ୍ରସିଦ୍ଧି ରହିଛି। ବର୍ଷତମାମ ଶ୍ରଦ୍ଧାଳୁଙ୍କ ଭିଡ଼ ଲାଗିରହିଥିବା ବେଳେ ଦଶହରା, ଚୈତ୍ର ମାସରେ ବହୁ ଭକ୍ତଙ୍କ ଭିଡ଼ ହୋଇଥାଏ। ଜିଲ୍ଲା ସମେତ ରାଜ୍ୟ ଓ ରାଜ୍ୟ ବାହାରୁ ଭକ୍ତମାନେ ଆଦି ମନ୍ଦିରକୁ ଭଜନାଥାନ୍ତି। ଭଗବାନଙ୍କ ପାଖରେ

ମଧ୍ୟ ପୁନରୁଦ୍ଧାର କରାଯାଇ ବୋଲି କହିଛନ୍ତି। ଏ ସମ୍ପର୍କରେ ରେଡ଼ାଖୋଲ ବିଧାନସଭା ସଭ୍ୟ ଡା. ଉତ୍ତମାକାଶୀ ମହାନ୍ତି କହିଛନ୍ତି, ଏହି ପ୍ରାଚୀନ କାର୍ତ୍ତିରାଜିରେ ଶକ୍ତିପୀଠ ପୂଜା କରାଯାଉଛି। ଏହାକୁ ସୁରକ୍ଷା ଦେବା ପାଇଁ ସରକାର ପଦକ୍ଷେପ ନିଆଯିବ। ଅନୁଗ୍ରହ ଭାବେ ପର୍ଯ୍ୟଟନ ବିଭାଗ ଅଧିକାରୀ ହେମନ୍ତ ଓ ଶ୍ରୀମତୀ ସୁଜାତା ଦେବୀଙ୍କୁ ପ୍ରାଥମିକତା ଦିଆଯିବ। ଏହା ଏକ ସମ୍ପଦନା ଯୋଗ୍ୟ ପଦକ୍ଷେପ ଥାଏ। ଶାନ୍ତ ଏବଂ ସୁରକ୍ଷିତ ପ୍ରଦର୍ଶନ କରାଯିବ। ରାଜ୍ୟ ପ୍ରଦତ୍ତ ବିଭାଗକୁ ଜିଲ୍ଲାପାଳଙ୍କ କ୍ଷତିରେ ପୁନରୁଦ୍ଧାର ପାଇଁ ଚିଠି କରାଯିବ ବୋଲି କହିଥିଲେ।

‘ସ୍ୱାସ୍ଥ୍ୟସେବାକୁ ପ୍ରଭାବଶାଳୀ କରିବାରେ ଆୟୁର୍ବେଦ ସହାୟକ ହୋଇଛି’



ଲୋକସେବା ଭବନରେ ଶୁକ୍ରବାର ନବନିଯୁକ୍ତ ଆୟୁର୍ବେଦ ମେଡିକାଲ ଅଫିସରଙ୍କ ମୁଖ୍ୟମନ୍ତ୍ରୀ ନବୀନ ପଟ୍ଟନାୟକ ପରାମର୍ଶ ଦେଉଛନ୍ତି।

ଆୟୁର୍ବେଦ ମେଡିକାଲ ଅଫିସର ରାଜ୍ୟ ସ୍ୱାସ୍ଥ୍ୟ ବିଭାଗରେ ଯୋଗଦେଇଛନ୍ତି। ଲୋକସେବା ଭବନରେ ଆୟୋଜିତ ନୂତନ ଆୟୁର୍ବେଦ ମେଡିକାଲ ଅଫିସରଙ୍କ ଅଧିକ ପ୍ରଭାବଶାଳୀ କରିବାରେ ସହାୟକ ହୋଇଛି ବୋଲି ମୁଖ୍ୟମନ୍ତ୍ରୀ ନବୀନ ପଟ୍ଟନାୟକ କହିଛନ୍ତି। ଶୁକ୍ରବାର ୧୪୩

ଯାହା ପାରମ୍ପରିକ ଭାବେ ଭାରତର ଲକ୍ଷ ଲକ୍ଷ ଲୋକଙ୍କୁ ଭଲ ସ୍ୱାସ୍ଥ୍ୟ ବଜାୟ ରଖିବା ଏବଂ ରୋଗ ନିୟନ୍ତ୍ରଣ କରିବାରେ ସହାୟକ କରିଆସୁଛି। ଗୁଣାତ୍ମକ ସ୍ୱାସ୍ଥ୍ୟସେବାରେ ସର୍ବଭାରତୀୟ ପୁରସ୍କାର ଯୋଗାଇବା ତଥା ଲୋକଙ୍କ ଖର୍ଚ୍ଚକୁ ହ୍ରାସ କରିବା ପାଇଁ ରାଜ୍ୟ ପ୍ରତିବଦ୍ଧତା ସମ୍ପର୍କରେ ସେ କହିଛନ୍ତି, ବର୍ଷ

ବର୍ଷ ଧରି ସ୍ୱାସ୍ଥ୍ୟ ବିଭାଗର ବଜେଟ ବୃଦ୍ଧି ପାଇଛି। ଆମର ସ୍ୱାସ୍ଥ୍ୟସେବା ବଜେଟ ବହୁମାତ୍ରାରେ ବୃଦ୍ଧି ପାଇଛି। ଚଳିତ ଆର୍ଥିକ ବର୍ଷରେ ୧୨ ହଜାର କୋଟିର ସ୍ୱାସ୍ଥ୍ୟ ବଜେଟ ହୋଇଛି, ଯାହା ଗତ ୩ ବର୍ଷ ହୁଳନାରେ ୨ ଗୁଣା ଅଧିକ। ଏହା ରାଜ୍ୟ ଯୋଜନାର ୨ ପ୍ରତିଶତ ଅଧିକ ବୋଲି ସେ କହିଛନ୍ତି। ଏହି ଅବସରରେ ସ୍ୱାସ୍ଥ୍ୟ ଓ ପରିବାର କଲ୍ୟାଣ ମନ୍ତ୍ରୀ ନବଜିତେଶ୍ୱର ଦାସ କହିଛନ୍ତି, ରାଜ୍ୟ ସ୍ୱାସ୍ଥ୍ୟ ଭିତ୍ତିଭୂମିକୁ ମଜବୁତ କରିବା ପାଇଁ ମୁଖ୍ୟମନ୍ତ୍ରୀ ସ୍ୱାସ୍ଥ୍ୟ ଭିତ୍ତିଭୂମିର ଉନ୍ନତୀକରଣକୁ ଏକ ନିଶ୍ଚଳ ଭାବେ ଗ୍ରହଣ କରିଛନ୍ତି। ମୁଖ୍ୟ ଶାସନ ସଚିବ ସୁରେଶ ଚନ୍ଦ୍ର ମହାପାତ୍ର କହିଛନ୍ତି, ସରକାର ମୁକ୍ତକାଳୀନ ଭିତରେ ସମସ୍ତ ପଦବୀ ପୂରଣ କରୁଛନ୍ତି। ସ୍ୱାସ୍ଥ୍ୟସେବା ବ୍ୟବସ୍ଥା ରାଜ୍ୟର ସମସ୍ତ ଘରେ ପହଞ୍ଚାଇବାକୁ ମୁଖ୍ୟମନ୍ତ୍ରୀ ନିର୍ଦ୍ଦେଶ ଦେଇଛନ୍ତି। ତିନି ଜଣ ମେଡିକାଲ ଅଫିସର ଆଣିଛନ୍ତି ତ୍ରିପାଠୀ, ହାପିନୀୟା ରାଉତ ଏବଂ ନେହା ତିପ୍ପାଦା ସେମାନଙ୍କ ଅଭିଜ୍ଞତା ବାଣ୍ଟିଥିଲେ। ସେମାନେ ସ୍ୱାସ୍ଥ୍ୟସେବା ବୃଦ୍ଧିରେ ସ୍ୱଚ୍ଛତା ରଖିବା ନେଇ ପ୍ରତିଶ୍ରୁତି ଦେଇଛନ୍ତି। ୫-ଟି ସଚିବ ଭି.କେ. ପାଣ୍ଡିଆନ୍ କାର୍ଯ୍ୟକ୍ରମ ପରିଚାଳନା କରିଥିବାବେଳେ ସ୍ୱାସ୍ଥ୍ୟ ଏବଂ ପରିବାର କଲ୍ୟାଣ ବିଭାଗ ସଚିବ ଶାନ୍ତିନୀ ପଣ୍ଡିତ ସ୍ୱାଗତ ସମ୍ବର୍ଦ୍ଧନା ଜଣାଇଥିଲେ।

ନଭେମ୍ବରରେ ଅତିରିକ୍ତ ବଜେଟ ଗତ ୧ ତାରିଖରେ ସରକାରୀ ବିଭାଗକୁ ଜାରି ହୋଇଛି ଚିଠି

ଦିସର୍ଜନ ବେଳେ ଭାସିଯିବା ଘଟଣା

ସାଲନ୍‌ରୁ ମିଳିଲା ଯୁବକଙ୍କ ମୃତଦେହ

ଭୁବନେଶ୍ୱର, ୭।୧୦: ଭୁବନ ସହର ନାଗୁରାଜ ପୁଲ ନିକଟରେ ଦୁର୍ଘଟଣା ଘଟିଥିବା ସମ୍ବନ୍ଧରେ ସୂଚନା ମିଳିଛି। ଯୁବକଙ୍କ ମୃତଦେହ ସାଲନ୍‌ରୁ ମିଳିଛି। ମୃତକ ହେଲେ ଜାଣିପାରି ନାହିଁ। ସାଲନ୍‌ରୁ ମିଳିଥିବା ସାଲନ୍‌ରୁ ମିଳିଲା ଯୁବକଙ୍କ ମୃତଦେହ। ସାଲନ୍‌ରୁ ମିଳିଥିବା ସାଲନ୍‌ରୁ ମିଳିଲା ଯୁବକଙ୍କ ମୃତଦେହ। ସାଲନ୍‌ରୁ ମିଳିଥିବା ସାଲନ୍‌ରୁ ମିଳିଲା ଯୁବକଙ୍କ ମୃତଦେହ।

୧୧ ଦିନ ପରେ ନେଇଥିବା ମୋଟର ଡକ୍ଟର ଫେରାଉଲେ ମାଓବାଦୀ



ମାଲକାନଗିରି, ୭।୧୦ (ଡି.ଏନ୍.ଏ.): ମାଲକାନଗିରି ଜିଲ୍ଲା ସାମାଜିକ ବିକାସ ପ୍ରାନ୍ତରେ ସେପ୍ଟେମ୍ବର ୨୫ରେ ମାଓବାଦୀମାନେ ନେଇଯାଇଥିବା ଏକ ମୋଟର ଡକ୍ଟର ୧୧ ଦିନ ପରେ ଛାଡି ଦେଇଛନ୍ତି। ଏ ସମ୍ପର୍କରେ ଗ୍ରାମବାସୀ ଓ ଜିଲ୍ଲା ପ୍ରଶାସନ ଅନେକ ଗ୍ଲାନରେ ଖୋଜାଖୋଜି କରିଥିଲେ ମଧ୍ୟ ସେତେବେଳେ ପାଇ ନ ଥିଲେ। ଗାର୍ଡ ୧୧ ଦିନ ବନ୍ଦୀକରି କରିବା ପରେ ସେଥିରେ କିଛି ତ୍ରୁଟି ଦେଖା ଦେବାକୁ ମାଓବାଦୀମାନେ ଏହାକୁ ଗ୍ରାମବାସୀଙ୍କୁ ଫେରାଇ ଦେଇଛନ୍ତି। ଏହା ଗ୍ରାମରେ ପହଞ୍ଚିବା ପରେ ଏକ ଟ୍ରାକ୍ଟର ଯୋଗେ ଏହାକୁ ଭୈରବଗଡ଼କୁ ଅଣାଯାଇଥିବା ଜଣାପଡିଛି।

ଜୁନ୍ ୨୦୨୩ ସୁଦ୍ଧା ସରିବ ଲୋୟର ସୁକତେଲ ସ୍କିଲ୍ ଓ କାର୍ଯ୍ୟ

ବନ୍ୟପ୍ରାଣୀଙ୍କ ସୁରକ୍ଷା ପାଇଁ ଲୋକଙ୍କ ସହଯୋଗ ଲୋଡ଼ିଲେ ମୁଖ୍ୟମନ୍ତ୍ରୀ

ରାଜ୍ୟ ଜଳ ସମ୍ପଦ ବିଭାଗ, ଅତିରିକ୍ତ ମୁଖ୍ୟ ଶାସନ ସଚିବ ଅନୁ ଗର୍ଗ ରାଜ୍ୟର ବିଭିନ୍ନ ଜଳସେଚନ ପ୍ରକଳ୍ପର କାର୍ଯ୍ୟ ଅଗ୍ରଗତି ସମ୍ପର୍କରେ ଶୁକ୍ରବାର ସମୀକ୍ଷା କରିଛନ୍ତି। ଆଭାସି ବୈଠକ ମାଧ୍ୟମରେ ସମସ୍ତ ଜିଲ୍ଲାର ଜିଲ୍ଲାପାଳ, ବନଖଣ୍ଡ ଅଧିକାରୀ ଏବଂ କ୍ଷେତ୍ରପ୍ରଧାନ ଅଧିକାରୀଙ୍କ ଉପସ୍ଥିତିରେ ଏହି ବୈଠକ ଅନୁଷ୍ଠିତ ହୋଇଯାଇଛି। ବୈଠକରେ ବନାମାନ ଜିଲ୍ଲାର ଲୋୟର ସୁକତେଲ, ବାଲେଶ୍ୱର ଜିଲ୍ଲାର ସୁବର୍ଣ୍ଣରେଖା ଓ ବାଲିଆ ଜଳସେଚନ ପ୍ରକଳ୍ପ ଏବଂ ମୟୂରଭଞ୍ଜ ଜିଲ୍ଲାର ସୋନ ଜଳସେଚନ ପ୍ରକଳ୍ପର କାର୍ଯ୍ୟ ଅଗ୍ରଗତି ସହିତ ପ୍ରକଳ୍ପକୁ ଉନ୍ନତ କରିବାକୁ ବ୍ୟାପକ ଆଲୋଚନା କରାଯାଇଛି। ବୈଠକକୁ ଜଣାପଡ଼ିଛି, ଜୁନ୍ ୨୦୨୩ ସୁଦ୍ଧା ଲୋୟର ସୁକତେଲ ପ୍ରକଳ୍ପର ସ୍କିଲ୍ ଓ କାର୍ଯ୍ୟ ଶେଷ ହେବ। ଏଥିପାଇଁ ପୂର୍ବ ଗାର୍ଡ ଓ ଦକ୍ଷିଣ ପାର୍ଶ୍ୱ ଡାକ୍ତର ନିର୍ମାଣ କାର୍ଯ୍ୟକୁ ଉନ୍ନତ କରିବାକୁ ନିର୍ଦ୍ଦେଶ ଦିଆଯାଇଛି। ସେହିପରି ବାଲେଶ୍ୱର ଜିଲ୍ଲାର ସୁବର୍ଣ୍ଣରେଖା

ମାନବ ସମ୍ପଦ ଓ ବନ୍ୟପ୍ରାଣୀ ଅଙ୍ଗାଙ୍ଗୀ ଭାବେ କଳ୍ପିତ। ମଣିଷ ପରି ପ୍ରତ୍ୟେକ ଜୀବଜନ୍ତୁଙ୍କର ମଧ୍ୟ ସୁସ୍ଥ ପରିବେଶରେ ବଞ୍ଚିବାର ସମାନ ଅଧିକାର ରହିଛି। ଜୀବଜନ୍ତୁଙ୍କ ସଂରକ୍ଷଣ ଆମ ସମସ୍ତଙ୍କର ଦାୟିତ୍ୱ ବୋଲି ମୁଖ୍ୟମନ୍ତ୍ରୀ ନବୀନ ପଟ୍ଟନାୟକ କହିଛନ୍ତି। ଜଙ୍ଗଲ, ପରିବେଶ ଓ ଜଳବାୟୁ ପରିବର୍ତ୍ତନ ବିଭାଗ ପକ୍ଷରୁ ଶୁକ୍ରବାର ସୂଚନା ଭବନରେ ୬୮ତମ ବନ୍ୟପ୍ରାଣୀ ସମ୍ରାହ ପାଳିତ ହୋଇଯାଇଛି। ମୁଖ୍ୟମନ୍ତ୍ରୀ ଭାର୍ତୁଆଲରେ ଯୋଗଦେଇ କହିଲେ, ଜୈବ ବିବିଧତା ବୃଦ୍ଧି ଓ ଉତ୍ତମ ଏକ ସମୃଦ୍ଧ ରାଜ୍ୟ। ଆମ ରାଜ୍ୟରେ ବହୁ ବିଭିନ୍ନ ବନ୍ୟପ୍ରାଣୀ ବାସ କରୁଛନ୍ତି। ସେମାନଙ୍କ ଆବାସସ୍ଥଳୀର ସୁରକ୍ଷା, ସଂରକ୍ଷଣ ଓ ଅଭିବୃଦ୍ଧି ପାଇଁ ସହଯୋଗର ହାତ ବଢ଼ାଇବା ପାଇଁ ମୁଖ୍ୟମନ୍ତ୍ରୀ ଜନସାଧାରଣଙ୍କୁ ଅନୁରୋଧ କରିଛନ୍ତି। ବିଭାଗୀୟ ମନ୍ତ୍ରୀ ପ୍ରଦୀପ କୁମାର ଅମାତ ସମ୍ମାନିତ ଅତିଥି ଭାବେ ଯୋଗଦେଇ କହିଲେ, ଆଗାମୀ ଦିନରେ ରାଜ୍ୟର ବିଭିନ୍ନ ସ୍ଥାନରେ ନୂତନ ପରିବେଶ ପର୍ଯ୍ୟବେକ୍ଷଣକୁ ବିକଶିତ

କରିବାର ଯୋଜନା ରହିଛି। ଭାରତୀୟ ଜଙ୍ଗଲ ସର୍ବେକ୍ଷଣ ୨୦୨୧ ଅନୁଯାୟୀ ଗତ ଦୁଇବର୍ଷରେ ଆମ ରାଜ୍ୟରେ ଥିବା ହେକ୍ଟାର ବନର ଆୟତନ ୮.୩୪ ବର୍ଗ କିମି ଦିନରେ ରାଜ୍ୟର ବିଭିନ୍ନ ସ୍ଥାନରେ ନୂତନ ପରିବେଶ ପର୍ଯ୍ୟବେକ୍ଷଣକୁ ବିକଶିତ



ବନ୍ୟପ୍ରାଣୀ ସମ୍ରାହ ପାଳନ ଅବସରରେ ସୂଚନା ଭବନରେ ଆୟୋଜିତ ପଟ୍ଟଚିତ୍ର ପ୍ରଦର୍ଶନୀକୁ ମୁଖ୍ୟମନ୍ତ୍ରୀ ପ୍ରଦୀପ କୁମାର ଅମାତ ଓ ଅନ୍ୟ ଅତିଥିମାନେ ଦୃଶ୍ୟ କରୁଛନ୍ତି।

ବିଭାଗୀୟ ଅତିରିକ୍ତ ମୁଖ୍ୟ ଶାସନ ସଚିବ ମୋନା ଶର୍ମା ସରକାରଙ୍କ ବିଭିନ୍ନ କାର୍ଯ୍ୟକ୍ରମରେ ସ୍ଥାନୀୟ ଗ୍ରାମବାସୀଙ୍କୁ ସାମିଲ କରିବା ପାଇଁ ବିଭାଗୀୟ କର୍ମଚାରୀଙ୍କୁ ପରାମର୍ଶ ଦେଇଥିଲେ। ପିପିଏଏସ୍ (ବନ୍ୟପ୍ରାଣୀ) ସୁଶୀଳା କୁମାର

ସେପାଇଁ ଏହି ଉପଦ ପାଳନର ଉଦ୍ଦେଶ୍ୟ ସମ୍ପର୍କରେ କହିଥିଲେ। ଏହି ଅବସରରେ ବନ୍ୟପ୍ରାଣୀ ସୁରକ୍ଷା କ୍ଷେତ୍ରରେ ଉଲ୍ଲେଖନୀୟ ଅବଦାନ ଲାଗି ବନାମାନର ବିଭିନ୍ନ ନାମ ଓ ଗଞ୍ଜାମ ଜିଲ୍ଲାର ରବାନ୍ଦ୍ରନାଥ ସାହୁଙ୍କୁ ଚଳିତବର୍ଷ ନିମନ୍ତେ ରାଜ୍ୟସ୍ତରୀୟ

ଦୁଇ ଅଭିଯୁକ୍ତ ଅଟକ

ନାବାଳିକାଙ୍କୁ ବଳାହାର, ଅଶ୍ୱଳା ଉଡ଼ିଓ ଭାଇରାଲ

ବାରପଦା ଅଫିସ, ୭।୧୦: ମୟୂରଭଞ୍ଜ ଜିଲ୍ଲା ବାରପଦା ଗାଉନ ଥାନା ଅଞ୍ଚଳରେ ଜନିତା ନାବାଳିକାଙ୍କୁ ବଳାହାର ସହ ଅଶ୍ୱଳା ଉଡ଼ିଓ ଭାଇରାଲ ଅଭିଯୋଗରେ ଦୁଇଜଣଙ୍କୁ ପୋଲିସ ଅଟକ ରଖି ପରୋଧରତା କରୁଛି। ଅଭିଯୁକ୍ତଙ୍କ ମଧ୍ୟରେ ଜଣେ ନାବାଳକ ଥିବା ଜଣାପଡ଼ିଛି। ସୂଚନା ଅନୁଯାୟୀ, ୨୦୧୧ ଜୁନ ମାସରେ ସ୍ଥାନୀୟ ଅଞ୍ଚଳରେ ଜନିତା ନାବାଳିକାଙ୍କୁ ଦୁଇ ଅଭିଯୁକ୍ତ ବଳାହାର କରିଥିଲେ। ପରେ ନାବାଳିକାଙ୍କ ଅଶ୍ୱଳା ଉଡ଼ିଓ ଉଦ୍ଧାରଣ

କରି ଭାଇରାଲ କରି ଦେଇଥିଲେ। ସମୟକ୍ରମେ ଉକ୍ତ ଭିଡିଓ ନାବାଳିକାଙ୍କ ପରିବାର ଲୋକଙ୍କ ନଜରକୁ ଆସିଥିଲା। ଏହାକୁ ନେଇ ନାବାଳିକାଙ୍କ ପରିବାର ଲୋକେ ବାରପଦା ଗାଉନ ଥାନାରେ ଅଭିଯୋଗ କରିଥିଲେ। ଅଭିଯୋଗ ପୋଲିସରେ ଦାଖଲ ଏକ ମାମଲା ରୁଜୁ କରି ଦୁଇଜଣଙ୍କୁ ଥାନାରେ ଅଟକ ରଖି ପରୋଧରତା କରୁଛି। ଶନିବାର ନାବାଳକଙ୍କୁ ସୁଧାର ଗୃହକୁ ପଠାଯିବ। ଅନ୍ୟ ଅଭିଯୁକ୍ତଙ୍କୁ କୋର୍ଟଲାଗି କରାଯିବ ବୋଲି ଗାଉନ ଥାନା ଅଧିକାରୀ ବାରେନ୍ଦ୍ର ସେନାପତି ସୂଚନା ଦେଇଛନ୍ତି।

୬୮ତମ ବନ୍ୟପ୍ରାଣୀ ସମ୍ରାହ ପାଳନ



ବିକଳି ନାଗ, ରବାନ୍ଦ୍ରନାଥ ସାହୁଙ୍କୁ ରାଜ୍ୟସ୍ତରୀୟ ବିଜୁ ପଟ୍ଟନାୟକ ବନ୍ୟପ୍ରାଣୀ ସଂରକ୍ଷଣ ପୁରସ୍କାର ପ୍ରଦାନ କରାଯାଇଥିଲା। ଏଥିସହ ପୂର୍ବରୁ ହୋଇଥିବା ବିଭିନ୍ନ ପ୍ରତିଯୋଗିତାର କୃତୀ ଛାତ୍ରଛାତ୍ରଣୁ ପୁରସ୍କୃତ କରାଯାଇଥିଲା। ବିଭାଗ ପକ୍ଷରୁ ନିର୍ମୂଳ ଉନ୍ନତ ହୋଇଥିଲା। ମୁଖ୍ୟ ବନସଂରକ୍ଷକ (ବନ୍ୟପ୍ରାଣୀ) ମନୋଜ ଭି. ନାୟକ ଧନ୍ୟବାଦ ଦେଇଥିଲେ। ଆୟୋଜିତ ରାଜ୍ୟସ୍ତରୀୟ ପଟ୍ଟଚିତ୍ର ସାହୁଙ୍କୁ ଚଳିତବର୍ଷ ନିମନ୍ତେ ରାଜ୍ୟସ୍ତରୀୟ



THE ONE AND ONLY

Celebration Of Your Success



LG OLED

Discover the Widest Range of LG OLED with Great Festive Offers.

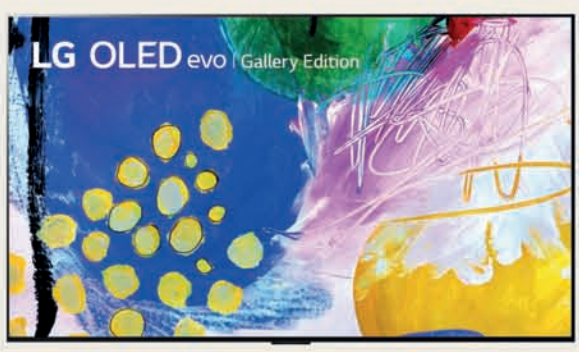
Z2 | The Zenith of LG OLED TV
Available Size: 223cm (88)



G2 | Our Best 4K OLED TV
Available Sizes: 164cm (65) / 139cm (55)

C2/C2X* | Our Most Celebrated OLED TV
Available Sizes: 210cm (83) / 195cm (77) / 164cm (65) / 139cm (55) / 121cm (48) / 106cm (42)
*C2X available in 164cm (65) / 139cm (55) / 121cm (48)

B2 | A Brilliant All-rounder OLED TV
Available Sizes: 164cm (65) / 139cm (55)



SELF-LIT OLED | AI Processor Gen5 | Dolby Vision IQ | Dolby Atmos | Gallery Design | SELF-LIT OLED evo with Brightness Booster Max | webOS with user profiles | AI Processor Gen5 | 4K Upscaler | NVIDIA G-SYNC | 0.1ms Response Time | AI Picture Pro | FILMMAKER MODE™ | Ok Google

Offer Price: ₹1989990 | EMI Starts: ₹6999 | Range Starts: ₹214990 | EMI Starts: ₹2999 | Range Starts: ₹119990 | EMI Starts: ₹2999 | Range Starts: ₹134990 | EMI Starts: ₹2999

AWARDS*

- World's No.1 OLED TV Brand* For 9 Consecutive Years
- CES Innovation Award 2022
- India's Most Trusted TV Brand For 3 Consecutive Years
- India's Most Desired TV Brand For 2 Consecutive Years

FESTIVE OFFERS*

- 5 YEAR* ASSURANCE On purchase of select LG TVs
- Up to 20% INSTANT CASHBACK Max ₹20000* ON SELECT CREDIT / DEBIT CARDS
- FREE* Soundbar worth up to ₹64990* On purchase of select LG TVs
- FIXED EMI Starting from ₹2999*

Care Delight & LG Service | LG 24 x 7 CUSTOMER CARE | 1800-315-9999 | 1800-180-9999 (Toll Free) | www.lg.com/in/support

LG WhatsApp No. 9711709999 | LG Service India Mobile App Available at Google Play

www.facebook.com/lgindiapage/ | www.twitter.com/LGIndia

To know more about LG, visit www.lg.com/in | For Corporate/Institutional enquiries, please write to corp.enquiries@lge.com

24*7 NOW SHOP AT LG BRAND STORE | LG GreenCycle | Bank of Baroda Credit Card | Citi Credit Cards | FEDERAL BANK | SBI Card | Standard Chartered

Regd. Office: LG Electronics India Pvt. Ltd., A-24/6, Mohan Cooperative Industrial Estate, Mathura Road, New Delhi-110044 CIN No. U32107DL1997PTC220109

*T&C Apply. All offers are valid till 31st Oct'22 (unless mentioned/ provided otherwise) or till the stock lasts, whichever is earlier. Offer is available on selected products only, kindly check with store manager for offers before purchase. Products shown are for illustration only and actual product may vary due to product enhancement. Features may vary from model to model. Get free sound bar worth up to ₹64990/- on purchase of select OLED TV models - 65OLEDG2 / 65OLEDG1 / 77OLEDG1. Get FNS Tonefree model at a special price of ₹2990/- on purchase of all LG OLED TV, offer valid from 15th Sep 2022 to 31st Oct 2022. 5 Year Assurance Applicable from 1st Aug'22 to 30th Nov'22 on all 80cm (32) & above FHD, UHD, NanoCell & OLED TV models. This includes 1 Year standard warranty of the new product, 2 Year free of Cost promotional warranty (2nd & 3rd Year) & additional 2 Year (4th & 5th) to be bought by customer at up to 70% Discount. LG OLED Circle: Offer applicable from 2nd Nov, 2021 to 31st Dec, 2022 on purchase & Installation of LG OLED TVs, voucher issuance to customers will be on the basis of installation date within the mentioned scheme period, refer full terms on www.lg.com/in/oled-circle-tandc. 1 EMI Free is applicable on finance through Bajaj Finserv & IDFC First Bank in specific schemes on 108cm(43) & above TVs, Customer will receive 1 EMI Off after successful clearance of 3 EMIs, within 45 days of clearing 3rd EMI. Customers' needs to pay all his 3 EMIs successfully to avail this offer. ₹2999/- EMI is applicable on select 80cm (32), 108cm (43) FHD & 108cm (43) UHD & 107cm (42), 108cm (55) OLED models. EMI are finance offers brought by select finance companies and the offers are available at their sole discretion only. Up to 20% or max ₹20000 (whichever is lower) Cashback Offer is applicable only on select NanoCell 190 cm (75), 218cm (86) & OLED 195cm (77), 210cm (83) & 223cm (88) models. Cashback will be posted to the consumer account after 90 days from end of offer period (01 Oct till 31 Dec 2022) unless instant cashback is activated in store. SBI Card offer period: 92 days (01 Oct till 31 Dec 2022) Cash back will be posted in 90 days from offer period end. Please check with store in charge. Cash back offer is not from LG Side and bank/finance Company is solely liable for the same. LGEIL disclaims any liability in any manner whatsoever. LG has a tie-up only with following banks cards for cashback - Credit Card EMI-AXIS/BANK OF BARODA/CITI/ FEDERAL/HDFC/ICICI/KOTAK/One Card/SBI/SCB / Debit Card EMI - AXIS/ FEDERAL/ HDFC/ ICICI; Credit Card Non EMI- BANK OF BARODA. Min Transaction ₹20000. HDFC bank has an additional 8/10 month EMI option available. For availing this offer, payment is allowed only from one card (single payment cannot be divided between two or more cards). A maximum of three transactions per card are allowed during period (Oct'22 - Dec'22). Customers buy down charges may vary from 1% to 3% depending upon from Bank to Bank and on tenure of EMI as opted by the customer. Processing/ convenience fee charged on the transactions may also vary from Bank to Bank. Customers are advised to check with respective bank/ finance companies for details. Models mapped under normal cash back only are eligible for cash back on Non EMI, Offer Valid on 6 months & above tenure for ICICI/SCB. All the finance offers are at the sole discretion of finance company and LGEIL expressly disclaims any liability in any manner whatsoever. Customers are advised to go through financier's terms & conditions before making purchase. World's Number 1 OLED TV Brand - Source is Omdia (Research by independent third party). Unit Shipments, 2013 - 2021. CES Innovation Award CES Innovation Awards are based upon descriptive materials submitted to the judges. CTA did not verify the accuracy of any submission or of any claims made and did not test the item to which the award was given. India's Most Trusted TV Brand & India's Most Desired TV Brand award is given by TRA for the Year 2022. Research done by independent third party. Results are not endorsement of LG Electronics. Any reliance on these results is at the third party's own risk. Third party logos are the intellectual property of respective companies. Prices Mentioned are for Per Unit only and are Inclusive of all Taxes. LG reserves the right to modify, alter, withdraw or extend the offer at any point of time without any prior notice or justification. Offer cannot be clubbed and gifts cannot be redeemed for cash at any point of time. Products are available for purchase without the offers as well. Gifts will be available within 90 working days from the date of purchase and subject to fulfilling offer terms. LGEIL is committed for the protection of personal information/data received from the customer and every information/data provided by the customer under this scheme shall be retained, stored, protected by LGEIL as per its privacy policy www.lg.com/in/privacy. By availing this offer, customer agrees to have read, understood and unconditionally accepted the Privacy Policy and specifically agrees to be contacted by LGEIL in relation to the offers. LGEIL shall have no legal and/or financial liability on unclaimed coupon beyond the offer applicability. Offer is applicable only on retail sales at select outlets in select cities and is not applicable on institutional sales, B2B, B2C, online channel, E-commerce, Government sales etc. and other modes of sales transactions which do not specifically fall under the category of retail sales. LG decision regarding all matters under offers shall be final and binding and no claims shall be entertained in this regard. All disputes are to be settled /adjudicated in Delhi Courts only. For more information, please visit www.lg.com/in or contact retailer/store manager.

Contact your nearest LG Authorised Dealer.