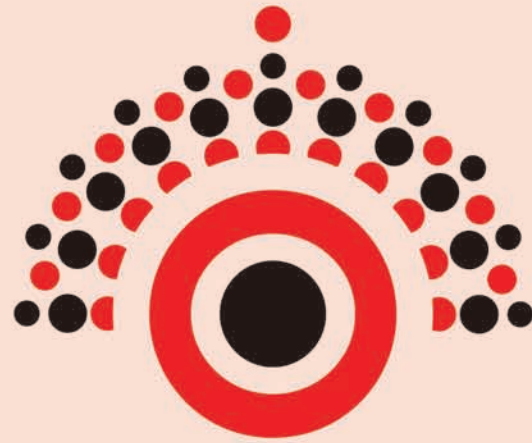


DSPL-303



ODISHA
NEW OPPORTUNITIES

Odisha's 3rd flagship Investors' Summit



MAKE IN
ODISHA
CONCLAVE'22

BHUBANESWAR | 30 NOV-04 DEC | 2022

Come & explore the vast investment opportunities in Odisha.

Shri Naveen Patnaik

Hon'ble Chief Minister, Odisha

30 NOV WEDNESDAY

- Inauguration of the Make in Odisha Conclave 2022 by Hon'ble CM • Cultural Program

01 DEC THURSDAY

- Plenary Session with Industry Leaders • Country Sessions • Cultural Program

02 DEC FRIDAY

- Plenary on Skilled-in-Odisha • Plenary on Metal Downstream & Ancillaries
- 10 Sectoral Sessions • Cultural Program

03 DEC SATURDAY

- Plenary on Women Empowerment • Plenary on Transferring School Education for future ready Odisha • Valedictory Session & Cultural Program

04 DEC SUNDAY

- Exhibition open for public • Mega Cultural Event • Food Court

COME, JOIN THE JUGGERNAUT

Gate 1 Entry for Invitee & General Public | **Gate 2** Entry for Special Invitee | **Gate 3** Entry for Media

Public Timing 1st-3rd Dec. 2022, 4PM-8PM | 4th Dec. 2022, 11AM-8PM

Industry Partner



Investment Promotion Advisor



Country Partners

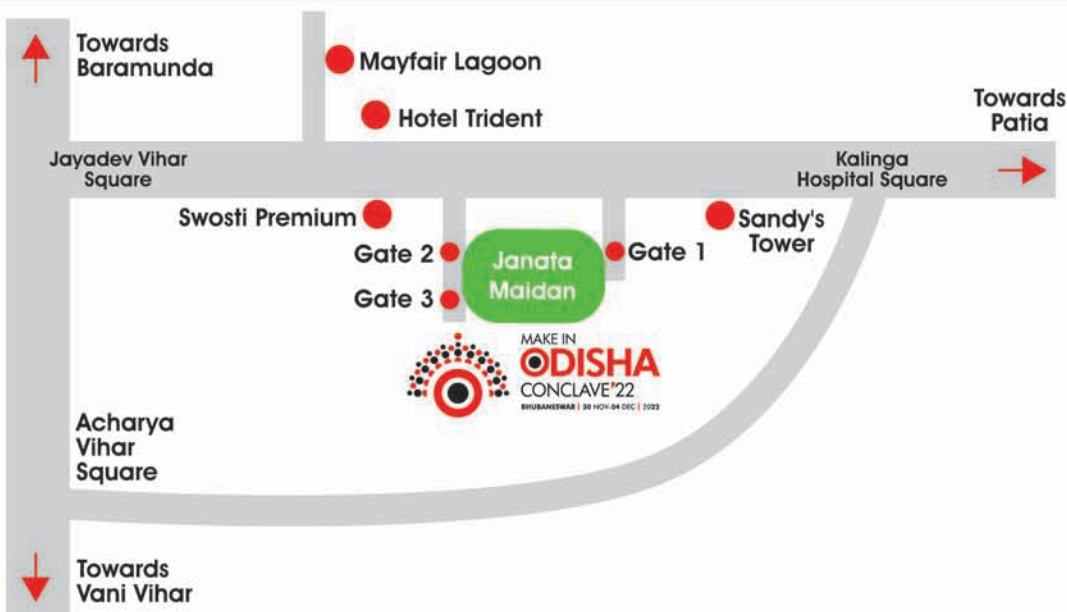
Germany



Japan



Norway



Register at <https://mio.investodisha.gov.in>

Download MIO Conclave'22 APP



Scan to register

ରକ୍ଷିକୂଳ୍ୟା ମୁହାଣରେ ଅଲିଭ୍ ରିଡ୍‌ଲେଙ୍କ ମିଳନ ଆରମ୍ଭ ୧୨ ଜିଲାର କେନ୍ଦୁପତ୍ର ତୋଳାଳିଙ୍କୁ ମିଳିଲା ସହାୟତା ରାଶି

ଗଞ୍ଜାମ, ୨୭.୧୧.୨୨ (ଡି.ଏନ.ଏ.)

ଅଲିଭ୍ ରିଡ୍‌ଲେ କଳ୍ପନା ଏକାଡେମୀର ପରିଚିତ ତଥା ସ୍ୱତନ୍ତ୍ର ଗ୍ଳାନ ଅଧିକାର କରିଥିବା ଗଞ୍ଜାମ ଜିଲାର ରକ୍ଷିକୂଳ୍ୟା ମୁହାଣରେ ସାମୁଦ୍ରିକ କଳ୍ପନାମାନଙ୍କ ମିଳନ ପର୍ବ ଆରମ୍ଭ ହୋଇଛି । ଏ ନେଇ ବନ ବିଭାଗ, ପରିବେଶବିତ୍, ପର୍ଯ୍ୟଟକ ଓ ଗ୍ଳାନୀୟ ଅଞ୍ଚଳବାସୀଙ୍କ ମଧ୍ୟରେ ଖୁସିର ଲହରୀ ଖେଳିଯାଇଛି । ରବିବାର ବିଭାଗ କର୍ମଚାରୀମାନେ ଗଞ୍ଜାମ ବ୍ଲକ୍ ପୁରୁଣାବନ୍ଧ ରକ୍ଷିକୂଳ୍ୟା ନଦୀରୁ ବାହାରି କଳ୍ପନା ପୁରୁଣାକୁ ନେଇ ଗଭୀର ସମୁଦ୍ର ନାଳ ଜଳରାଶି ମଧ୍ୟରେ ପାଟ୍ରୋଲିଂ କରୁଥିବା ସମୟରେ କୁଳଠାରୁ ପ୍ରାୟ ୬ ରୁ ୭ କିଲୋମିଟର



ଅଲିଭ୍ ରିଡ୍‌ଲେଙ୍କ ମିଳନ ପର୍ବ

ଦୂରତାରେ ଦୁଇ ଯୋଡ଼ା ଅଖିରା ଓ ମାଈ କଳ୍ପନା ମିଳନ ହେଉଥିବା ନେଇ ଦେଖିବାକୁ ମିଳୁଥିବା ରମ୍ୟ ଫରେଷ୍ଟର ଅବିନାଶ ଚୌଧୁରୀ ସୂଚନା ଦେଇଛନ୍ତି ।

ଏଥିସହ ଆସନ୍ତା ଡିସେମ୍ବର ୧୫ ତାରିଖ ବେଳକୁ ବହୁ ସଂଖ୍ୟାରେ ଦଳଦଳ ହୋଇ ସାମୁଦ୍ରିକ କଳ୍ପନା ମିଳନ ପ୍ରକ୍ରିୟା ସମ୍ପନ୍ନ ମଧ୍ୟରେ ଦେଖିବାକୁ ମିଳିବ । ତେଣୁ ସେମାନଙ୍କ ପୁରଣା ବ୍ୟବସ୍ଥାକୁ ବଜାଜ ଦିଆଯାଇଛି ବୋଲି ସେ ପ୍ରକାଶ କରିଥିଲେ । ଚଳିତବର୍ଷ ନଭେମ୍ବର ଶେଷ ସପ୍ତାହରେ କଳ୍ପନା ମିଳନ ପ୍ରକ୍ରିୟା ଆରମ୍ଭ ହେବ ବୋଲି ପରିବେଶବିତ୍‌ମାନେ ଯେଉଁ ପୂର୍ବାନୁମତି କରିଥିଲେ ତାହା ଠିକ୍ ସମୟରେ ପଳାଏ ହୋଇଛି ।

ଭୁବନେଶ୍ୱର, ୨୭.୧୧.୨୨ (ସ୍ୱାଭାବ)

ରାଜ୍ୟ ସରକାରଙ୍କ ଯୋଜନା ଅନୁଯାୟୀ ରବିବାର କେନ୍ଦୁପତ୍ର ତୋଳାଳି, ବନ୍ଧାଳି ଓ ସିଦ୍ଧନାଳ କର୍ମଚାରୀମାନେ ସହାୟତା ରାଶି ପାଇଛନ୍ତି । ମଧ୍ୟବର୍ତ୍ତୀକାଳୀନ ସହାୟତା ଭାବେ ତୋଳାଳି ୧୦୦୦ ଟଙ୍କା ପାଇଥିବାବେଳେ ବନ୍ଧାଳି ଓ ସିଦ୍ଧନାଳ କର୍ମଚାରୀଙ୍କୁ ୧୫୦୦ ଟଙ୍କା ଲେଖା ମିଳିଛି । ଏକ ସ୍ୱତନ୍ତ୍ର କାର୍ଯ୍ୟକ୍ରମରେ ପୁଖ୍ୟମନ୍ତ୍ରୀ ନବୀନ ପଟ୍ଟନାୟକ ଏହି ସହାୟତା ରାଶି ବନ୍ଧନ କରିଛନ୍ତି । ହିତାଧିକାରୀଙ୍କ ଖାତାକୁ ୪୩ କୋଟି ଟଙ୍କା ଦିଆଯାଇଛି । ଡିଡିଟି ଜରିଆରେ ଏହି ସହାୟତା ରାଶି ହିତାଧିକାରୀଙ୍କ ବ୍ୟାଙ୍କ ଖାତାରେ ଜମା ହୋଇଛି । ଏହି ଅବସରରେ ପୁଖ୍ୟମନ୍ତ୍ରୀ କହିଛନ୍ତି, ଗରିବ ଲୋକଙ୍କ ଖୁସି ହିଁ ତାଙ୍କୁ ସବୁଠାରୁ ଯେଉଁ ପୂର୍ବାନୁମତି କରିଥିଲେ ତାହା ଠିକ୍ ସମୟରେ ପଳାଏ ହୋଇଛି । ଏବଂ ସେମାନଙ୍କ

- ଉପନିର୍ବାଚନ ପରେ ବରଗଡ଼ ଜିଲା ତୋଳାଳିଙ୍କୁ ମିଳିବ ସହାୟତା
- ପୁଣିଥରେ କେନ୍ଦୁପତ୍ର ଉପରୁ ଜିଏସ୍‌ଟି ପ୍ରତ୍ୟାହାର ପାଇଁ ମୁଖ୍ୟମନ୍ତ୍ରୀଙ୍କ ଦାବି
- ତୋଳାଳିଙ୍କୁ ହଜାରେ, ବନ୍ଧାଳି, ସିଦ୍ଧନାଳ କର୍ମଚାରୀଙ୍କୁ ୧୫୦୦ ଟଙ୍କା

କଲ୍ୟାଣ ପାଇଁ ତାଙ୍କ ଉଦ୍ୟମ ଜାରି ରହିବ । ଉପନିର୍ବାଚନ ଆରମ୍ଭବିଧି ଉଠିବା ପରେ ବରଗଡ଼ ଜିଲାର ତୋଳାଳି ଓ ଅନ୍ୟ କେନ୍ଦୁପତ୍ର କର୍ମଚାରୀମାନଙ୍କୁ ଏହିସବୁ ସହାୟତା ରାଶି ମିଳିବ । କେନ୍ଦୁପତ୍ର ହେଉଛି ଗରିବ ଲୋକର ଦାନପାଣିର କଥା । ତେଣୁ ଡାଁ ଉପରେ ୧୮% ଜିଏସ୍‌ଟିକୁ ସମ୍ପୂର୍ଣ୍ଣ ଉଚ୍ଛେଦ କରିବାକୁ ଏହି ଅବସରରେ କେନ୍ଦ୍ର ନିକଟରେ ଦାବି କରିଛି । ପ୍ରଥମ ପର୍ଯ୍ୟାୟରେ ସୋମବାର ନୂଆପଡ଼ା, କଳାହାଣ୍ଡି କୋରାପୁଟ, ନବରଙ୍ଗପୁର, ଅନୁଗୋଳ, ସମଲପୁର, ଝାରସୁଗୁଡ଼ା, କନ୍ଧମାଳ, ବୌଦ୍ଧ, କେନ୍ଦୁଝର, ଦେବଗଡ଼ ଓ ବଲାଙ୍ଗୀର ଆଦି ୧୨ ଜିଲାର ୧୭ ଡିଭିଜନ ଭିତରେ ଆୟୁଧ୍ୟା ହିତାଧିକାରୀମାନଙ୍କୁ ସହାୟତା ରାଶି ବନ୍ଧନ କରାଯାଇଛି । ଏହି କାର୍ଯ୍ୟକ୍ରମରେ ଜଙ୍ଗଲ, ପରିବେଶ ଓ ଜଳବାୟୁ ପରିବର୍ତ୍ତନ ବିଭାଗ ମନ୍ତ୍ରୀ ପ୍ରଦୀପ ଅମୀତ କେନ୍ଦୁପତ୍ର ତୋଳାଳି ଏବଂ କର୍ମଚାରୀଙ୍କ କଲ୍ୟାଣ ପାଇଁ ସରକାରଙ୍କ ପଦକ୍ଷେପ ଉପରେ ଆଲୋଚନା କରିଛନ୍ତି । ଜଙ୍ଗଲ ପରିବେଶ ଓ ଜଳବାୟୁ ପରିବର୍ତ୍ତନ ବିଭାଗ ଅତିରିକ୍ତ ମୁଖ୍ୟ ସଚିବ ମୋନା ଶର୍ମା କାର୍ଯ୍ୟକ୍ରମ ପରିଚାଳନା କରିଥିଲେ । ମୁଖ୍ୟ ଶାସନ ସଚିବ ସୁରେଶ ଚନ୍ଦ୍ର ମହାପାତ୍ର ଓ ଜଙ୍ଗଲ ପରିବେଶ ବିଭାଗ ବରିଷ୍ଠ ଅଧିକାରୀମାନେ କାର୍ଯ୍ୟକ୍ରମରେ ଉପସ୍ଥିତ ଥିଲେ । ଏହି ଅବସରରେ ମୁଖ୍ୟମନ୍ତ୍ରୀ ବଲାଙ୍ଗୀର ହିତାଧିକାରୀ ଶାନ୍ତନୁ କୁମାର ଭୋଇ, ଝାରସୁଗୁଡ଼ାର ପୁଷ୍ପଲତା ଭଟ୍ଟାଚାର୍ଯ୍ୟ ଓ ନୂଆପଡ଼ାର ଲକ୍ଷ୍ମଣ ଶର୍ମାଙ୍କ ସହ ସହାୟତା ବିଷୟରେ ଆଲୋଚନା କରିଛନ୍ତି । ଏହି ସହାୟତା ପାଇଁ ମୁଖ୍ୟମନ୍ତ୍ରୀଙ୍କୁ ସେମାନେ ଧନ୍ୟବାଦ ଜଣାଇଛନ୍ତି । ପିସିସିଏ ମଧ୍ୟ ଧନ୍ୟବାଦ ଅର୍ପଣ କରିଛନ୍ତି । ତେବେ ଗତ ୨୩ ନଭେମ୍ବରରେ ମୁଖ୍ୟମନ୍ତ୍ରୀ ଏ ସହାୟତା ରାଶି ପ୍ରଦାନ ନେଇ ଘୋଷଣା କରିଥିଲେ । ସୂଚନାଯୋଗ୍ୟ, ମୁଖ୍ୟମନ୍ତ୍ରୀ ଶନିବାର କେନ୍ଦ୍ର ଅର୍ଥମନ୍ତ୍ରୀ ନିର୍ମଳା ସାତରାମନଙ୍କୁ ଡିଡି ଲେଖି କେନ୍ଦୁପତ୍ର ଉପରେ ଲାଗୁଥିବା ୧୮ ପ୍ରତିଶତ ଜିଏସ୍‌ଟି ଛାଡ଼ କରିବାକୁ ସେ ଅନୁରୋଧ କରିଛନ୍ତି । ଜିଏସ୍‌ଟି ଲାଗୁ ହେବା ଯୋଗୁ ଗରିବ ଲୋକଙ୍କ ଜୀବନ ଜାଦିକା ଉପରେ ପ୍ରଭାବ ପକାଉଥିବା ସେ ଉଲ୍ଲେଖ କରିଥିଲେ ।

ଉତ୍କଳ ବିଦ୍ୟୁତ୍ ପରିଷଦ

ସଦସ୍ୟତା ଅଭିଯାନ

ଉତ୍କଳୀୟ ସଂସ୍କୃତି ଓ ଧର୍ମୀୟ ଭାବଧାରାରେ ଉଦ୍‌ବୁଦ୍ଧ ବ୍ୟକ୍ତିମାନେ ପରିଷଦର ସଦସ୍ୟ ହୋଇ ମହାନ ଉତ୍କଳୀୟ ପରମ୍ପରାକୁ ବିଶ୍ୱ ଦରବାରରେ ପହଞ୍ଚାଇବା ସହ ଆମ ପୂର୍ବଜମାନଙ୍କର କିର୍ତ୍ତୀକୁ ସୁରକ୍ଷିତ ଓ ସୁଶୋଭିତ କରିବାରେ ସହଯୋଗୀ ହୁଅନ୍ତୁ ।

ମନୋଜ କୁମାର ରଥ
ଅଧ୍ୟକ୍ଷ

:- ସଦସ୍ୟହେବା ନିମନ୍ତେ :-
Whatsapp : 9437232526
E-mail : utkalbidwatparishad@gmail.com

ପ୍ରଥମ ଶ୍ରେଣୀ ଛାତ୍ରୀଙ୍କୁ ପ୍ରଧାନ ଶିକ୍ଷକଙ୍କ ମାଡ଼

ଅଭିଯୋଗ କଲେ ଫୁଲୁରୁ ବାହାର କରିଦେବାକୁ ଧମକ ଦେଇଥିଲେ

ବାରିପଦା ଅତିସ/ଠାକୁରମୁଣ୍ଡା (ଡି.ଏନ.ଏ.), ୨୭.୧୧.୨୨ (ଡି.ଏନ.ଏ.) ଆଦିବାସୀ ଛାତ୍ରୀଙ୍କୁ ପ୍ରଧାନ ଶିକ୍ଷକ ନିୟୁକ୍ତ ମାଡ଼ ମାରିଥିବା ନେଇ ଅଭିଯୋଗ ହୋଇଛି । ଏକ ଘଟଣା ଘଟିଛି ମୟୂରଭଞ୍ଜ ଜିଲା କରଖିଆ ବ୍ଲକ୍ ହାତୀବାରୀ ସେବାଗ୍ରାମ ସ୍କୁଲରେ । ଗତ ୧୭ ତାରିଖରେ ଘଟଣାଟି ଘଟିଥିଲା । ଏନେଇ ଅଭିଯୋଗ କଲେ ଛାତ୍ରୀଙ୍କୁ ସ୍କୁଲରୁ ବାହାର କରିଦେବେ ବୋଲି ପ୍ରଧାନ ଶିକ୍ଷକ ଧମକ ଦେଇଥିଲେ । ଏଣୁ ଭୟରେ ଛାତ୍ରୀଙ୍କ ପରିବାର ଲୋକେ ଅଭିଯୋଗ କରି ନ ଥିଲେ । ଛାତ୍ରୀଙ୍କ ମାମୁ ଅର୍ଜୁନ ତାମ୍ବୁଡ଼ିଆ ଘଟଣା ସମ୍ପର୍କରେ ଜାଣିବା ପରେ ଶୁଣ୍ଠିବାର କରଖିଆ ଥାନାରେ ଏତଲା ଦେଇଛନ୍ତି । ପୋଲିସ୍ ଶନିବାର ଏକ ମାମଲା (ନଂ.୩୩୩/୨୨) ରୁଜୁ କରି ତଦନ୍ତ ଜାରି ରଖିଛି । ଅଭିଯୋଗ ଅନୁଯାୟୀ, ଗତ ୧୭ ତାରିଖରେ ସ୍କୁଲ ପରିସରରେ ନବନିର୍ମିତ ପ୍ରତିମୂର୍ତ୍ତି ଭାଙ୍ଗିଥିବା ଦେଖି ପ୍ରଧାନ ଶିକ୍ଷକ ପ୍ରଶାନ୍ତ କୁମାର ସାହୁ ଉକ୍ତ ଛାତ୍ରୀଙ୍କୁ ପତାରି ବୁଝିବା ସହ ପ୍ରାର୍ଥନା କୁସରେ ସର୍ବସମ୍ମତରେ କାନ ଧରାଇ ମାଡ଼ ମାରିଥିଲେ । ମାଡ଼ ଓ ଗାଳି କରିବାକୁ ଛାତ୍ରୀ ଜଣକ ନିଜ ପ୍ୟାକ୍‌ରେ ପରିସ୍ତା

କରି ଦେଇଥିଲେ । ଛାତ୍ରୀ ଜଣକ କିଛିଦିନ ପରେ ପରିବାର ଲୋକଙ୍କୁ କହିବାରୁ ଏହାକୁ ନେଇ ଗ୍ରାମରେ ଉତ୍ତେଜନା ପ୍ରକାଶ ପାଇଥିଲା । ଗତ ୨୪ ତାରିଖରେ ଛାତ୍ରୀଙ୍କ ମାମୁ ସ୍କୁଲରେ ପହଞ୍ଚି ଘଟଣା ସମ୍ପର୍କରେ ବୁଝିବାକୁ ପ୍ରଧାନ ଶିକ୍ଷକ ତାଙ୍କୁ ନାଲି ଆଖି ଦେଖାଇଥିଲେ । ଘଟଣାକୁ ନେଇ ବିଭାଗୀୟ ଅଧିକାରୀମାନେ ପ୍ରଧାନ ଶିକ୍ଷକଙ୍କୁ ଅନ୍ୟତ୍ର ବଦଳି କରାଯିବ ବୋଲି କହିବା ପରେ ସ୍ଥିତି ସ୍ୱାଭାବିକ ହୋଇଥିଲା । ୨୫ ତାରିଖରେ ଛାତ୍ରୀଙ୍କ ମାମୁ ଆନା ବ୍ଲକ୍ରେ ହୋଇଥିଲେ । ପ୍ରଧାନ ଶିକ୍ଷକ ବିରୋଧରେ ଦୃଢ଼ କାର୍ଯ୍ୟାନୁଷ୍ଠାନ ପାଇଁ ସେ ଦାବି କରିଛନ୍ତି । ଏ ସମ୍ପର୍କରେ ଦାୟିତ୍ୱରେ ଥିବା ଜିଲା ମଙ୍ଗଳ ଅଧିକାରୀ ସୁନାରାମ ସିଂ କହିଛନ୍ତି, ଅଭିଭାବକଙ୍କ ଅଭିଯୋଗ ଆଧାରରେ ଉକ୍ତ ସ୍କୁଲ ପ୍ରଧାନ ଶିକ୍ଷକଙ୍କୁ ଯଶିପୁର ବ୍ଲକ୍‌କୁ ବଦଳି କରାଯାଇଛି । ବିଭାଗୀୟ ତଦନ୍ତ ପରେ ପରବର୍ତ୍ତୀ କାର୍ଯ୍ୟାନୁଷ୍ଠାନ ଗ୍ରହଣ କରାଯିବ । ତେବେ ଏନେଇ ପ୍ରଧାନ ଶିକ୍ଷକ ବିରୋଧରେ ପ୍ରତିକ୍ରିୟା ମିଳିପାରିନାହିଁ । ମହିଳା ଓ ଶିଶୁବିକାଶ ମନ୍ତ୍ରାଳୟ ନିର୍ବାଚନମଣ୍ଡଳରେ ଏକଲି ଘଟଣାକୁ ସାଧାରଣରେ ନାପସନ୍ଦ କରାଯାଇଛି ।

ପ୍ରମସ୍କୁ ଦାୟିତ୍ୱ ଅଭିନୟନ ଓ ଶୁଭେଚ୍ଛା

ISO 9001 CERTIFIED

ପ୍ରାଣକୃଷ୍ଣ
କୁସଲାରୀ ପାଲେସ୍

ସେସନ ବଜାର, ରୁଝା, ବାଲେଶ୍ୱର-୨୮, ଓଡ଼ିଶା

ଅଭିନୟନ...

ଭବିଷ୍ୟତ ବିନ ଯୋଜନା ବନ୍ଦ ରହେ ।

(୦୬୭୮୧) ୯୫୪୦୨୭

କ୍ୟାମେରା ପାଖେ ମନ୍ତ୍ର, ପରେ କ୍ଷିପ୍ର



ସାକପୁର ଅତିସ, ୨୭.୧୧.୨୨

ଦୁର୍ଘଟଣା ରୋକିବ ଏବନ୍‌ସିଆର୍

ବିଶ୍ୱରେ ଦୁର୍ଘଟଣାଜନିତ ମୃତ୍ୟୁର ପ୍ରାୟ ୧୧% ଭାଗରେ ହେଉଛି । ଓଡ଼ିଶାରେ ପ୍ରତିବର୍ଷ ସହର ଦୁର୍ଘଟଣା ହେବୁ ପ୍ରାୟ ୫୫୦ରୁ ଲୋକଙ୍କ ମୃତ୍ୟୁ ହୋଇଥାଏ । ଏହି କାରଣରୁ ରାଜ୍ୟ ସରକାରଙ୍କ ବାଣିଜ୍ୟ ଓ ପରିବହନ ବିଭାଗ ପକ୍ଷରୁ ଡ୍ରାଭିଜି ଇନିଟିଏନିଏସ୍ ଏନପୋର୍ଟମେଣ୍ଟ ଟୁ ସେଫ୍‌ସ୍ଟୁମାନୁ ଲାଇଭ୍‌ଭି (ବିଶା) ଯୋଜନା କାର୍ଯ୍ୟକାରୀ ହୋଇଛି । ଏହି ଯୋଜନାରେ ପ୍ରଥମ ପର୍ଯ୍ୟାୟରେ ୧୬ ନମ୍ବର ଜାତୀୟ ରାଜପଥ (ଏନ୍‌ଏଚ୍)ର ସାକପୁର ଜିଲା ପାଣିକୋଇଲିଠାରୁ ରାମେଶ୍ୱର ପର୍ଯ୍ୟନ୍ତ ୧୪୦ କି.ମି. ରାସ୍ତାର ୨୪ଟି ସ୍ଥାନରେ ଏବନ୍‌ସିଆର୍ (ଅଗୋମେଟିକ ନମ୍ବର ପ୍ଲେଟ୍ ରିକର୍ଡନାଲକେଶନ୍) କ୍ୟାମେରା ଲଗାଯାଇଛି । ସୁତରାଫିରେ ଯାନବାହନ ଚଳାଚଳ, ବିନା ହେଲମେଟ୍, ଭୁଲି ରାସ୍ତାରେ ଚଳାଇବା ଇତ୍ୟାଦି ଉପରେ ଜରମାନା ଲାଗୁ କରିବାର ବ୍ୟବସ୍ଥା ହୋଇଛି । ଏହି ଯୋଜନାରେ ସହର ଦୁର୍ଘଟଣାଜନିତ ମୃତ୍ୟୁହାର ନିୟନ୍ତ୍ରଣ ହୋଇପାରିବ ବୋଲି ସରକାର ଆଶା ରଖିଛନ୍ତି । ହେଲେ ପ୍ରାୟ ୫୭ ୧୦ କି.ମି. ଦୂରତା ମଧ୍ୟରେ ଏହି କ୍ୟାମେରା ସ୍ଥାପନ ହୋଇଥିବାରୁ ଗାଡ଼ିର ଗତିକୁ କେବଳ କ୍ୟାମେରା ନିକଟରେ ନିୟନ୍ତ୍ରଣ କରିନିଆଯାଉଛି । ପକ୍ଷେ ପୁଣି କ୍ଷିପ୍ରଗତିରେ ଗାଡ଼ି ଚଳାଯାଉଥିବା ଦେଖିବାକୁ ମିଳୁଛି । ଫଳରେ ଦୁର୍ଘଟଣା ହ୍ରାସ ଲକ୍ଷ୍ୟ ଏଥିରେ ପରାହତ ହେବ ବୋଲି ମତପ୍ରକାଶ ପାଇଛି । ଇଣ୍ଡିଆନ୍ ଟ୍ରାଫିକ୍ ମ୍ୟାନେଜମେଣ୍ଟ ଡେଭଲପମେଣ୍ଟ ଏବଂ ଡିଡି ମାପ କ୍ୟାମେରା ସ୍ଥାପନ କରାଯାଇ ଭୁବନେଶ୍ୱର ସହରର

କଣ୍ଠେଳ କମାଣ୍ଡ ସେକ୍ଟର ସହିତ ସଂଯୁକ୍ତ ହୋଇଛି । ଏହି ଉପକରଣଗୁଡ଼ିକ ଗାଡ଼ିର ପଞ୍ଜୀକରଣ ନମ୍ବର ସହିତ ମଧ୍ୟ ସଂଯୋଗ କରାଯାଇଛି । ଯେତେବେଳେ ବି ଏକ ଯାନ ନିର୍ଦ୍ଦିଷ୍ଟ ବେଗ ସୀମା ଅତିକ୍ରମ କରି ଗତି କରେ, ସେତେବେଳେ ଉକ୍ତ କ୍ୟାମେରା ଗାଡ଼ିର ନମ୍ବର ପ୍ଲେଟ୍‌ର ଫଟୋ ଉଠାଇଥାଏ । ସେଥିରେ ଗାଡ଼ିର ପଞ୍ଜୀକରଣ ନମ୍ବର ଲେଖାଯାଇଥାଏ । ଉପରୋକ୍ତ ପଞ୍ଜୀକରଣ ନମ୍ବର ସମ୍ପୂର୍ଣ୍ଣ ସୂଚନା ପାଇବା ପରେ ଗାଡ଼ି ମାଲିକଙ୍କ ନମ୍ବରକୁ ମେସେଜ୍ ଦିଆଯାଇ ଜରମାନା ଆଦାୟ କରିବାକୁ ପଦକ୍ଷେପ ନିଆଯାଉଛି । ଦ୍ୱିତୀୟ ପର୍ଯ୍ୟାୟରେ ସାରା ରାଜ୍ୟରେ ୩୫୮ଟି ଜାତୀୟ ରାଜପଥର ପ୍ରାୟ ୫୫୭୬.୩୭ କିମି ଏବଂ ୬୦ଟି ରାଜ୍ୟ ରାଜପଥର ୪୪୫୦.୪୭ କିମି ରାସ୍ତାରେ ଥିବା ସମସ୍ତ ଗୁଳ୍ମ ଶସ୍ତ୍ର, ଅସୁରକ୍ଷିତ ସ୍ଥାନ ଓ ରୁଡ୍‌ସିଡ୍‌ସ୍ ଛକଗୁଡ଼ିକରେ ଏବନ୍‌ସିଆର୍ କ୍ୟାମେରା ଲଗେଇବାକୁ ପ୍ରସ୍ତାବ ରହିଛି । ଏହିପର୍ଯ୍ୟନ୍ତ ପରିବହନ ବିଭାଗ ସ୍ଥଳ ସଚିବ ଜିଶୋର ଚନ୍ଦ୍ର ଦାସ ଯୋଜନାର ସଫଳ ରୂପାୟନ ସମ୍ପର୍କରେ ଗୋପବନ୍ଧୁ ଏକାଡେମୀର ଡାକ୍ତରଙ୍କୁ କେନେଗାଲଙ୍କୁ ସୂଚନା ଦେଇଛନ୍ତି ।

ସ୍ୱସ୍ତି ହେ

ଉଚ୍ଛ୍ୱାବତ ରଥ

ଆବିର୍ଭାବ : ଡା ୧୫.୪.୧୯୨୯ ଚିରୋଧାନ : ଡା ୫.୧୨.୨୦୧୬
ଡା. ୨୮.୧୧.୨୦୨୨, ସୋମବାର : ସ୍ମୃତିଚାରଣ କାର୍ଯ୍ୟକ୍ରମ
ସ୍ଥାନ : ଭୂମିସ ପରିସର, ଟାଙ୍ଗୀ, କଟକ, ସମୟ : ପୂର୍ବାହ୍ନ ୧୦.୩୦

SDCPL DRIEMS PADMINI

ଭୂମିସ ଓ ରଥ ପରିବାର

GURUKUL INTERNATIONAL PUBLIC SCHOOL (GIPS)

Affiliated to CBSE New Delhi, Affiliation No. 1530283

ADMISSION OPEN

FROM NURSERY to STD - XII (Science, Arts, Commerce)

for the Session 2023-2024

Forms are available in office From 7 a.m. to 2 p.m.

GOODS SHED ROAD, LANJIPALLI, BERHAMPUR, GANJAM, ODISHA, PIN - 760008

CONTACT No. - 9937885234 ; 8093003766

email : info.gurukulinternational@gmail.com, Website : www.gurukulinternational.net

ODISHA #1st EMINENT PERSONALITIES PANEL

CHIEF PATRON ANIL AGARWAL CHAIRMAN - VEDANTA RESOURCES

PRESIDENT VEDANTA RESOURCES & CHAIRMAN OF SUPRA EDUCATION TRUST

ODISHA #1st EMINENT PERSONALITIES PANEL

CHIEF PATRON ANIL AGARWAL CHAIRMAN - VEDANTA RESOURCES

PRESIDENT VEDANTA RESOURCES & CHAIRMAN OF SUPRA EDUCATION TRUST

Our Vision

To actively contribute to the social and economic development of the communities in which we operate. In doing so, build a better, sustainable way of life for the weaker sections of society and raise the country's human development index.

Transforming Lives

UTKAL ALUMINA INTERNATIONAL LTD
Doraguda, Kucheipadar
Rayagada

ପ୍ରାଥମିକ ଶିକ୍ଷକଙ୍କ ରଣଦୁକାର

ଦାବି, ପ୍ରତିବାଦ, ବିକ୍ଷୋଭରେ କମ୍ପିଲ୍ଲା ଲୋୟର ପିଏମ୍‌ଜି



ଭୁବନେଶ୍ୱର ଲୋୟର ପିଏମ୍‌ଜିଠାରେ ରବିବାର ବିକଳ ଦାବି ନେଇ ବିକ୍ଷୋଭ ପ୍ରଦର୍ଶନ କରୁଥିବା ପ୍ରାଥମିକ ଶିକ୍ଷକମାନଙ୍କୁ (ଫଟୋ-ମୌସମ)

ଭୁବନେଶ୍ୱର, ୨୭।୧୧(ସୁଧାରେ) ରାଜ୍ୟର ଆର୍ଥିକ ସଙ୍କଟ ସମୟରେ ରାଜ୍ୟ ସରକାରଙ୍କ ସହ ଠିଆ ହୋଇଥିଲେ ଶିକ୍ଷା ସହାୟକ। ଶିକ୍ଷକତା ସହ ସରକାରଙ୍କ ବିଭିନ୍ନ କାର୍ଯ୍ୟରେ ନିଜକୁ ସାମିଲ କରିଥିଲେ। ହେଲେ ରାଜ୍ୟ ସରକାରଙ୍କ ସ୍ୱାର୍ଥ ହାସଲ ପରେ ଏବେ ଏହି ପ୍ରାଥମିକ ଶିକ୍ଷକଙ୍କ ସ୍ୱାର୍ଥର ବଳିଦାନ ଦିଆଯାଇଛି। ସମସ୍ତ ସୁବିଧା ସୁଯୋଗକୁ ବଞ୍ଚେଇ କରାଯାଇଛି। ଏବଳ ଅଭିଯୋଗ ଆଣି ଆନ୍ଦୋଳନକୁ ଉତ୍ତୋଳିତ ପ୍ରାଥମିକ ଶିକ୍ଷକ। ଏହାର ପ୍ରତିବାଦ ସ୍ୱରୂପ ରବିବାର ସାରା ରାଜ୍ୟର ପ୍ରାଥମିକ ଶିକ୍ଷକମାନେ ନିଜର ହୃଦୟ ପାଇଁ ରାଜଧାନୀରେ ଏକାଠି ହୋଇ ରାଜ୍ୟ ସରକାରଙ୍କ ଶିକ୍ଷାନୀତିର କଡ଼ା ସମାଲୋଚନା କରିଥିଲେ। ରାଜ୍ୟ ମିଳିତ ପ୍ରାଥମିକ ଶିକ୍ଷକ ମହାସଂଘର ଆହ୍ୱାନକ୍ରମେ ଆରମ୍ଭ ହୋଇଥିବା ଏହି ଆନ୍ଦୋଳନରେ ଠିକା ନିୟୁତ୍ତି ସମ୍ପୂର୍ଣ୍ଣ ପ୍ରତ୍ୟାହାର ସହ ୩ ଦିନ ଦାବି ରଖିଛନ୍ତି ଶିକ୍ଷକମାନେ। ମହାସଂଘର ସାଧାରଣ ସମ୍ପାଦକ ବଳିମ ଚନ୍ଦ୍ର ସାଗର କହିଛନ୍ତି, ୩୦ ଜିଲାରୁ ପ୍ରାୟ ୧ ଲକ୍ଷ ୫୫ ହଜାର ପ୍ରାଥମିକ ଶିକ୍ଷକ ଆନ୍ଦୋଳନକୁ ଉତ୍ତୋଳିତ କରିଛନ୍ତି। ଶିକ୍ଷକମାନେ ଅନିର୍ଦ୍ଦିଷ୍ଟ କାଳ ପାଇଁ ରାଜଧାନୀରେ ବସିଲେ ଶିକ୍ଷା ବ୍ୟବସ୍ଥାର ଗତି କେଉଁଆଡ଼କୁ ଯିବ ଜାଣି ମଧ୍ୟ ପ୍ରଶ୍ନାତମ୍ଭୀ ରୁପେ ରହୁଛନ୍ତି। ଏହାର ଅର୍ଥ ରାଜ୍ୟ ସରକାର ଜାଣି ଜାଣି ପିଲାଙ୍କ ଓ ଶିକ୍ଷକଙ୍କ ଭବିଷ୍ୟତ ସହ ଖେଳୁଛନ୍ତି। ସେ କହିଛନ୍ତି, ୨୦୦୧ରୁ ରାଜ୍ୟ ସରକାର ସ୍ୱେଚ୍ଛାସେବୀ ଶିକ୍ଷା ସହାୟକ ନାମରେ ପ୍ରାଥମିକ ଶିକ୍ଷାରେ ନିୟୁତ୍ତି ଦେଇଥିଲେ। ପରବର୍ତ୍ତୀ ସମୟରେ ଅନ୍ୟ

ଫୁଲବାଣୀରେ ସର୍ବନିମ୍ନ ପାରଦ ୯.୫ ଡିଗ୍ରୀ

ଭୁବନେଶ୍ୱର, ୨୭।୧୧(ସୁଧାରେ) ସାରା ଓଡ଼ିଶାରେ ଶୀତଳ ଲହରୀ କାନ୍ଦି ରହିଛି। ରାଜ୍ୟର ବିଭିନ୍ନ ସ୍ଥାନରେ ପାରଦ ୧୦ ଡିଗ୍ରୀ ରହୁଛି। ବିଶେଷ କରି ଆଜ୍ୟନ୍ତରାଣ ଓଡ଼ିଶାରେ ଶୀତଳ ପ୍ରଭାବ ଅଧିକ ଅନୁଭୂତ ହେଉଛି। ରବିବାର ଫୁଲବାଣୀରେ ସର୍ବନିମ୍ନ ପାରଦ ୯.୫ ଡିଗ୍ରୀ ସହ ସମୁଦ୍ର ପତ୍ତା ୧୫.୫ ଡିଗ୍ରୀ ସହ ସହରରେ ପାରଦ ୧୫.୫ ଡିଗ୍ରୀ ଠିକ୍ ରହିଥିଲା। ଭୁବନେଶ୍ୱର ଆଞ୍ଚଳିକ ପାଣିପାଗ କେନ୍ଦ୍ରର ସୂଚନା ଅନୁସାରେ, କେନ୍ଦ୍ରରଗଡ଼ରେ ୧୦, ଦାରିଙ୍ଗପାଡ଼ିରେ ୧୦, ଖାରବ୍ରହ୍ମା ୧୦.୬, ବାଲେଶ୍ୱର ୧୩.୯, କଟକ ୧୪.୮, ଭୁବନେଶ୍ୱର ୧୫, ଅନୁଲପୁର ୧୨.୬, ବାରିପଦା ୧୫, ସମ୍ବଲପୁର ୧୧.୮, ଭବାନୀପାଟଣା ୧୩, ବଲାଙ୍ଗୀର ୧୩.୫, କୋରାପୁଟ ୧୨.୬, ଚିତ୍ତାଙ୍ଗଳ ୧୫, ସୋନପୁର ୧୩.୯, ବୌଦ୍ଧ ୧୫, ଭଦ୍ରକ ୧୫, କରଗଡ଼ ୧୨.୫, ଦେବଗଡ଼ ୧୧.୫, କେନ୍ଦ୍ରାପଡ଼ାରେ ୧୫.୨ ଡିଗ୍ରୀ ପାରଦ ରହିଥିଲା। ସେହିଭଳି ଗାୟାଳପୁରରେ ୧୫.୫ ଡିଗ୍ରୀ ପାରଦ ରେକର୍ଡ କରାଯାଇଛି। ଆସନ୍ତା ୪ଦିନ ପର୍ଯ୍ୟନ୍ତ ଏହିଭଳି ପ୍ରଭାବ ଅନୁଭୂତ ହେବ ବୋଲି ପାଣିପାଗ କେନ୍ଦ୍ର ସୂଚନା ଦେଇଛି। ଉତ୍ତର ଓ ଉତ୍ତର ପଶ୍ଚିମ ଦିଗକୁ ବହୁଥିବା ପବନର ପ୍ରଭାବରେ ପାରଦ ଉଚ୍ଚ ହୋଇ ପାରୁଛି। ଆସନ୍ତା ୪ରୁ ୬ ଦିନ ପର୍ଯ୍ୟନ୍ତ ପାରଦ ୨୦ ଠାରୁ ଊର୍ଦ୍ଧ୍ୱ ଉଠିବ ବୋଲି ପାଣିପାଗ ବିଭାଗ ପକ୍ଷରୁ ସୂଚନା ମିଳିଛି।

ଆଜିର ସମ୍ପାଦକୀୟ ଗୋଟିଏ ଚିନ୍ତା

ଏବେ ସୁନା ବହିତ ସୁନା ପାଆନ୍ତୁ

ମହାସୁରମ୍ଭା ଗୋକର୍ତ୍ତବ୍ୟ ମହୋତ୍ସବ

ମହାସୁରମ୍ଭା ପାଠନୀୟ ଲିମିଟେଡ୍

Toll Free : 1800-420-22-33

KT GLOBAL SCHOOL

TRANSFORMING MINDS

Admissions open: Nursery - STD VIII (CBSE) 2023

Hhubaneswar Odisha - 752057

9090 1111 77

ORI-HOME

www.ori-home.org.in

Toll Free No: (+91) 1800 309 4302

ଗୃହ ନିର୍ମାଣ ପାଇଁ ଆଜି ହିଁ ଯୋଗାଯୋଗ କରନ୍ତୁ

(+91) 83288 23295

ସେପା ଡିଜାଇନିଂ ଏମ୍‌ପ୍ତି ଗିରଫ

ମାର୍ଚ୍ଚ ସୁଦ୍ଧା ସରିବ ନାଟମଣ୍ଡପ ମରାମତି

ସୁଧା ଅପ୍ରେଲ, ୨୭।୧୧

ଶ୍ରୀମନ୍ଦିର ନାଟମଣ୍ଡପ ବିମରେ ଥିବା ନାଟମଣ୍ଡପ ମରାମତି କାର୍ଯ୍ୟ ରବିବାର ଭାରତୀୟ ପ୍ରତ୍ନତତ୍ତ୍ୱ ସର୍ବେକ୍ଷଣ (ଏସ୍‌ଆଇ)ର ବିଶେଷଜ୍ଞ ଚିନ୍ ମୁଖ୍ୟାଧିକାରୀଙ୍କ ନିର୍ଦ୍ଦେଶ କ୍ରମେ ଆମିକସ୍‌ମାରି ଏନ୍.କେ. ମହାନ୍ତି, ଆଇଆଇଆଇ ଚେନାଇର ପ୍ରଫେସର ଅରୁଣ ମେନନ୍, ଏସ୍‌ଆଇର ଅତିରିକ୍ତ ଡିପ୍ଟି କାମିନି ଶର୍ମା, ଏସ୍‌ଆଇ ସଂରକ୍ଷକ ଅଧିକାରୀଙ୍କ ସମେତ ଶ୍ରୀମନ୍ଦିର ପ୍ରଶାସନ ଅଧିକାରୀଙ୍କୁ ନେଇ ଗଠିତ ଏକ ଉଚ୍ଚସ୍ତରୀୟ ଚିନ୍ ଶ୍ରୀମନ୍ଦିର ନାଟମଣ୍ଡପ ବିମରେ ଥିବା ନାଟମଣ୍ଡପ ମରାମତି କାର୍ଯ୍ୟ ଚଳି ପିଲର (ପ୍ରୟ) ଏବଂ ବିମ ସମେତ କ୍ୟାପିଟାଲ ବିମକୁ ନିର୍ମୂଳ ଛାଡ଼ି ସମ୍ପୂର୍ଣ୍ଣ ଚର୍ଚ୍ଚା ସଂଗ୍ରହ କରାଯାଇଛି। ପାଣି ଗଲୁଥିବା ନାଟମଣ୍ଡପ ଓ ଜଗମୋହନ ଛାତ ଛାଡ଼ି ଅନୁଧ୍ୟାନ ପାଇଁ ଖଡ଼ଗପୁର ଆଇଆଇଆଇକୁ ଦାୟିତ୍ୱ ଦିଆଯାଇଛି। ତେବେ ୨୦୧୮ ମସିହାରେ ନାଟମଣ୍ଡପ ବିମରେ ଫାଟ ଥିବା ଜଣାପଡ଼ିବା ପରେ ଏହାର ମରାମତି ପାଇଁ ଏସ୍‌ଆଇ ପକ୍ଷରୁ ପଦକ୍ଷେପ ନିଆଯାଇଥିଲା। ଉଚ୍ଚସ୍ତରୀୟ ଚିନ୍ ଅନୁଧ୍ୟାନ ସମୟରେ ସେହି ଫାଟ ପୂର୍ବରୁ ଯେଉଁକି ଥିଲା ତାହା ଏବେ ବି ସେହିଭଳି ରହିଛି ବୋଲି ଜଣାପଡ଼ିଛି। ଖୁବଶୀଘ୍ର ଏହାର ମରାମତି କାର୍ଯ୍ୟ ଆରମ୍ଭ କରାଯାଇ ଆସନ୍ତା ମାର୍ଚ୍ଚ-ଏପ୍ରିଲ ସୁଦ୍ଧା ଶେଷ କରାଯିବ ବୋଲି ଏସ୍‌ଆଇ ପକ୍ଷରୁ ସୂଚନା ମିଳିଛି। ଆମିକସ୍‌ମାରିଙ୍କ ସହ ଏସ୍‌ଆଇର ଉଚ୍ଚସ୍ତରୀୟ ଚିନ୍ ଶ୍ରୀମନ୍ଦିର ଯାଇ ବୁଲିଦେଖି ଅଧିକ ସମୟ ଧରି ଶ୍ରୀମନ୍ଦିର ଚଳୁଛି।

ଫ୍ଲାଟ୍ ଦେବା ଆଳରେ ୧.୨୨ କୋଟି ୦କେଇ

■ ଅଭିଯୁକ୍ତା ତଥା ନିର୍ଦ୍ଦେଶିକା ସ୍ୱୀକ୍ଷା ଖୋଜୁଛି ଇଓଡ଼ବ୍ୟୁ

■ ପୂର୍ବରୁ ଗିରଫ ହୋଇଥିଲେ ମଧ୍ୟ ସାଜିଥିବା ଜଣେ ବିଚାର

ମନୋଜ ପଟ୍ଟନାୟକ

ଭୁବନେଶ୍ୱର, ୨୭।୧୧(ସୁଧାରେ) ଫ୍ଲାଟ୍ ଦେବାକୁ କହି ବହୁ ଲୋକଙ୍କଠାରୁ ୧.୨୨ କୋଟି ୦କେଇ ମାମଲାରେ କ୍ରାଇମ୍‌ଡ୍ରାଷ୍ଟର ଅର୍ଥନୈତିକ ଅପରାଧ ଶାଖା (ଇଓଡ଼ବ୍ୟୁ) ଆଡ଼କଣେ ଅଭିଯୁକ୍ତା ଗିରଫ କରିଛି। ସେ ହେଲେ ବସନ୍ତରା ଡିଜାଇନିଂ ପ୍ରାଇଭେଟ୍ ଲିମିଟେଡ୍ ସଂସ୍ଥାର ପରିଚାଳନା ନିର୍ଦ୍ଦେଶକ ଚଳୁଛି।

ଭୋକିଲା ଶିଶୁଙ୍କୁ ତ୍ରୁଷ୍ଟ ଦେଇ ଶୁଆଉଛନ୍ତି

କାଟୁଲା, ୨୭।୧୧

ଆପଗାନ୍‌ସ୍ତାନରେ ତାଲିକାନ୍ ଶାସନର ଦ୍ୱିତୀୟ ବର୍ଷ ଚାଲିଥିବାବେଳେ ଲୋକଙ୍କ କରୁଣା ଛୁଟି ସାମନାକୁ ଆସିଛି। ଲୋକେ ଖାଇବାକୁ ନ ପାଇ ଉପବାସ ରହୁଥିବାବେଳେ ଭୋକିଲା ଶିଶୁଙ୍କୁ ଶୁଆଉଦେବା ଲାଗି ନିଶା ଔଷଧ ବ୍ୟବହାର କରୁଛନ୍ତି। ବଞ୍ଚିବା ପାଇଁ ନିଜ ଶରୀରର ଅଙ୍ଗ ଏବଂ କନ୍ୟାସନ୍ତାନଙ୍କୁ ବିକ୍ରି କରିଦେଉଥିବାର ରିପୋର୍ଟ ପ୍ରକାଶ ପାଇଛି। ଦେଶର ଲକ୍ଷ ଲକ୍ଷ ଲୋକ ବୁଝିକ୍ଷର ଦ୍ୱାରଦେଶରେ।

ଆପଗାନ୍‌ସ୍ତାନରେ ହେବାର ସହରର ବସ୍ତିରେ ରହୁଥିବା ଅବସ୍ଥା ଉତ୍ତରାଧିକାରୀଙ୍କୁ କହିବା ଅନୁଯାୟୀ

ତାଲିକାନ୍ ଶାସନର ଦ୍ୱିତୀୟ ବର୍ଷରେ କରୁଣା ଛୁଟି

■ ବଞ୍ଚିବା ପାଇଁ ଅଙ୍ଗ ଓ କନ୍ୟାସନ୍ତାନ ବିକିଦେଉଛନ୍ତି

ସେମାନଙ୍କ ପାଖରେ ଖାଇବାକୁ କିଛି ନାହିଁ। ପିଲାଏ ଭୋକ ବିକଳରେ ନ ଶୋଇ କାନ୍ଦିବାକୁ ସେ ଔଷଧ ଦୋକାନକୁ ଯାଇ ନିଏ ବଟିକା କିଣିଆଣିଥିଲେ। ପିଲାଙ୍କୁ ଶୁଆଉବା ପାଇଁ ସେ ଏହି ଔଷଧ ବ୍ୟବହାର କରିଥିଲେ ବୋଲି ଗଣମାଧ୍ୟମକୁ କହିଛନ୍ତି। କେବଳ ଅବସ୍ଥା ଦୁଃଖି, ଉଚ୍ଚ ବସ୍ତିର ଅନେକ ପରିବାର ଭୋକିଲା ପିଲାଙ୍କୁ ଶୁଆଉବା ଲାଗି ବହୁ ଦିନ ହେଲା ଏହି ଚରିତା ଆପଣାଉଥିବା ସ୍ୱାକାର କରିଛନ୍ତି। ଗୁଲ୍‌ମା ହଜରାଟ୍ ଚଳୁଛି।

FICCI | ODISHA NEW OPPORTUNITIES

Odisha's 3rd flagship Investors' Summit

MAKE IN ODISHA CONCLAVE '22

BHUBANESWAR | 30 NOV-04 DEC | 2022

Come & explore the vast existing & emerging investment opportunities in Odisha.

Shri Naveen Patnaik Hon'ble Chief Minister, Odisha

The leading destination of choice for investors transitioning into Circular Economy

Session on Circular Economy: 3rd Dec 2022, Time: 10:30 AM - 12:30 PM

Abundant scope in Metal Slag | Gypsum | Fly Ash | Red Mud | Municipal Waste | Plastics

"Making Odisha a harbinger in 'Cradle to Cradle' Economy"

COME, JOIN THE JUGGERNAUT

+91 8895889632 | +91 8895889513 | 1800-345-7111 (10:00 AM - 6:00 PM on working days)

Public Timing: 1st-3rd Dec. 2022, 4PM-8PM | 4th Dec. 2022, 11AM-8PM

State Pollution Control Board, Odisha

Forest, Environment and Climate Change Department Government of Odisha

ଧାରତ୍ରୀ କର୍ନର

ଆମକୁ ପଠାନ୍ତୁ ଆପଣଙ୍କ ସେଲ୍‌ଫି
metroselief@gmail.com



@ ବିଭୂତି



@ ଅନନ୍ତ



@ ନିରଞ୍ଜନ



@ ପ୍ରିୟତମନ

ସେଲ୍‌ଫି ପଠାଇବା ସମୟରେ ନିଜର ନାମ ଏବଂ ମୋବାଇଲ ନମ୍ବର ଦେବାକୁ ଭୁଲନ୍ତୁ ନାହିଁ। ଯୋଗାଯୋଗରେ ପଡ଼ିବା ପ୍ରକାଶ ପାଇବ।

ମଦନମୋହନ ମଠକୁ ପୂର୍ବାଞ୍ଚଳ ଜଗତରୁ ପୀଠ ଘୋଷଣା

ବିରିଡ଼ି, ୨୭।୧୧ (ଡି.ଏନ୍.ଏ.)

ବିରିଡ଼ି ବ୍ଲକ୍ ଅନ୍ତର୍ଗତ କୁଳକଳକଳା ପଞ୍ଚାୟତର ମୁଖ୍ୟାଧିକାରୀ ମଦନ ମୋହନ ମଠକୁ ପୂର୍ବାଞ୍ଚଳର ଜଗତରୁ ପୀଠ ଭାବେ ରବିବାର ବିଧିବଦ୍ଧ ଭାବେ ଘୋଷଣା କରାଯାଇଛି । ଏନେଇ ମଠ ପରିସରରେ ଜଗତରୁ ରାମାନନ୍ଦଚାର୍ଯ୍ୟ ସ୍ଵାମୀ ଅଭିଷେକପାତ୍ର ମହାରାଜଙ୍କ ପୌରୋହିତ୍ୟରେ ଶ୍ରୀ ମହନ୍ତ, ମହନ୍ତ ଓ ସହମାନଙ୍କ ଏକ ବୈଠକ ଅନୁଷ୍ଠିତ ହୋଇଥିଲା । ଏଥିରେ ନାସିକ କୁମ୍ଭ ଉପରାଷ୍ଟ୍ରପତି ତଥା ଶ୍ରୀ ମହନ୍ତ ରାମକିଶୋର ଦାସ ଶାସ୍ତ୍ରୀ, ଶ୍ରୀ ପଞ୍ଚ ବିନୟର ଅଧିକାରୀ ମହାମନ୍ତ୍ରୀ ବୈଷ୍ଣବ ଦାସଙ୍କ ମହାରାଜ ଯୋଗଦେଇ ଉପରୋକ୍ତ ଘୋଷଣା କରିଛନ୍ତି । ଏହି ଅବସରରେ ରାମକିଶୋର ଦାସଙ୍କ କହିଛନ୍ତି, ଭାରତୀୟ ପୂର୍ବଞ୍ଚଳରେ ଏହି ପୀଠ ପ୍ରତିଷ୍ଠା କରିବାର ଉଦ୍ଦେଶ୍ୟ ହେଉଛି ବିଶ୍ଵର ମଙ୍ଗଳ କାମନା କରିବା । ଏଥିସହ ଶାନ୍ତି, ସଂହତି ପ୍ରତିଷ୍ଠା, ସଂସ୍କୃତିର ପୁରାଣ ଓ ସନାତନ ଧର୍ମର ପ୍ରଚାର, ପ୍ରସାର ଓ ପୁରାଣା କରିବା ଆଦି ଲକ୍ଷ୍ୟ ରହିଛି । ଏହି ଆଧ୍ୟାତ୍ମିକ କାର୍ଯ୍ୟକ୍ରମରେ ମହୁଡ଼ା ମଞ୍ଜୁ ନାଗା ହରିହର ଦାସ, ବିନାଳ ମହାରାଜ, ମହନ୍ତ ଅଶୋକ ଦାସ, ମହନ୍ତ ହରିହର ଦାସ, ମହନ୍ତ ରାମଶରଣ ଦାସ, ସହ ଚିନ୍ତା ନନ୍ଦ ଦାସ,



କାର୍ଯ୍ୟକ୍ରମରେ ଯୋଗଦେଇଥିବା ସାଧୁସଙ୍ଗମାନେ । ମହନ୍ତ ବିନ୍ଦୁ ଦାସ, ମହନ୍ତ ଭକ୍ତି ଚରଣ ଦାସ, ମହନ୍ତ ଧନେଶ୍ଵର ଦାସ, ମହନ୍ତ ରାମଦାସ ଦାସ, ମହନ୍ତ ରାମ ଦାସଙ୍କ ସମେତ ଧାନକୁ ପୀଠ ମହାରାଜ ବାବା ଅରକ୍ଷିତ ଦାସ ପ୍ରମୁଖ ଯୋଗଦେଇଥିଲେ । ବୈଠକ ପରେ ପୀଠ ପରିସରରେ ରାମାନନ୍ଦ ଚାର୍ଯ୍ୟଙ୍କ ପିତଳ ଓ ବୌଦ୍ଧ ମିଶ୍ରିତ ପ୍ରତିମୂର୍ତ୍ତି ଓ ବାର ହନୁମାନଙ୍କ ୨୧ ଫୁଟ ଉଚ୍ଚତା ବିଶିଷ୍ଟ ପ୍ରତିମୂର୍ତ୍ତି ସ୍ଥାପନ କରାଯାଇଥିଲା । ପ୍ରାରମ୍ଭରେ ସାଧୁସଙ୍ଗମାନଙ୍କ ଏକ ଶୋଭାଯାତ୍ରା ବିରିଡ଼ି ହାଟରୁ ବାହାରି ପୀଠ ପର୍ଯ୍ୟନ୍ତ ଆସିଥିଲା । ପୀଠ ଘୋଷଣା ଉପଲକ୍ଷେ ମଠ ପରିସରରେ ଯଜ୍ଞ, ପାରାୟଣ, ପ୍ରବଚନ ଓ ପାଳା ଆଦି ପରିବେଷଣ କରାଯାଇଥିଲା ।

ଗ୍ୟାସ୍ ଟାଙ୍କି ଫାଟି ଫେଡ଼ିକେଶନ ଦୋକାନୀ ମୃତ

କୁଳକଳ, ୨୭।୧୧ (ଡି.ଏନ୍.ଏ.)

କୁଳକଳ ବ୍ଲକ୍ ଅନ୍ତର୍ଗତ ପୋତାନିକ ପଞ୍ଚାୟତ ଚନ୍ଦ୍ରପାଟ ଗ୍ରାମରେ କାର୍ବାଇର୍ ଗ୍ୟାସ୍ ଟାଙ୍କି ଫାଟି ଯିବାରୁ ଜଣେ ବ୍ୟକ୍ତିଙ୍କ ମୃତ୍ୟୁ ଘଟିଛି । ସେ ହେଲେ ଏହି ଗ୍ରାମର ନାଳମଣି ବେହେରାଙ୍କ ପୁଅ ବିଜୟ ବେହେରା(୪୩) । ବିଜୟ ଚନ୍ଦ୍ରପାଟ ହାଟରେ ଏକ ଫେଡ଼ିକେଶନ ଦୋକାନ କରିଥିଲେ । ରବିବାର ଅପରାହ୍ଣ ୧ଟା ସମୟରେ ସେ ଗ୍ୟାସ୍ ଟେଙ୍କି କରୁଥିବା ସମୟରେ କାର୍ବାଇର୍ ଟାଙ୍କି ଫାଟିଯାଇଥିଲା । ଫଳରେ ବିଜୟଙ୍କ ବାମପଟ ଆଣ୍ଟୁ ଗୁରୁତର ହୋଇ ରକ୍ତସ୍ରାବ ହୋଇଥିଲା । ତୁରନ୍ତ ତାଙ୍କୁ ମଣିକଳା ଗୋଷ୍ଠୀ ସ୍ଵାସ୍ଥ୍ୟକେନ୍ଦ୍ର ଓ ପରେ କଟକ ବଡ଼ମେଡ଼ିକାଲକୁ ସ୍ଥାନାନ୍ତର କରାଯାଇଥିଲା । ସେଠାରେ ତାଙ୍କୁ ଡାକ୍ତର ମୃତ ଘୋଷଣା କରିଥିଲେ । ଏନେଇ

ଧାରତ୍ରୀ ଉପକୂଳ

୧୦୦% ହଲ୍‌ମାର୍କ ଗହଣାର ନିର୍ଭରଯୋଗ୍ୟ ପ୍ରତିଷ୍ଠାନ

22CT Gold Silver & Diamond Ornament Available Here

ବଜାଳୀ ଦାଦାଙ୍କ ସୁନା ଦୋକାନ

Prop.: Munna Babu- 9937909148 / 9658833062- Aditya Madhuban Road, Kuakhia | Nathuabara Hat, Jajpur

ଇମ୍ଫାର ୧୧ତମ ପ୍ରତିଷ୍ଠା ଦିବସ

କାଳିଆପାଣି, ୨୭।୧୧ (ଡି.ଏନ୍.ଏ.)

ଯାଜପୁର ଜିଲ୍ଲା ସୁକିୟା ବ୍ଲକ୍ କାଳିଆପାଣି ଖଣି କଲୋନି ପରିସରରେ ଇମ୍ଫାର ପକ୍ଷରୁ ଶନିବାର ୧୧ତମ ପ୍ରତିଷ୍ଠା ଦିବସ ପାଳିତ ହୋଇଯାଇଛି । ଉତ୍ସବରେ ପୂଜ୍ୟ ଅତିଥିଭାବେ ଇମ୍ଫାର ମୁଖ୍ୟ ବିଭାଗ ଅଧିକାରୀ ପ୍ରେମ ଖଣ୍ଡେଲଖାଲ କମ୍ପାନୀର ବିଭିନ୍ନ ଉଚ୍ଚତମ ମାନଙ୍କ ସମ୍ମୁଖରେ ସୂଚନା ଦେଇଥିଲେ । ଆସନ୍ତା ୩ ବର୍ଷ ମଧ୍ୟରେ କମ୍ପାନୀ ଡା'ର ଉତ୍ପାଦନ କ୍ଷମତା ଦୁଇଗୁଣ ବୃଦ୍ଧି କରିବାର ଧାର୍ଯ୍ୟଲକ୍ଷ୍ୟ ପୂରଣ କରିପାରିବ ବୋଲି ସେ ଆଶାବାନ୍ଧୁ କରିଥିଲେ । ଏହି ଅବସରରେ ବିଭିନ୍ନ ସାଂସ୍କୃତିକ କାର୍ଯ୍ୟକ୍ରମ ଆୟୋଜିତ ହୋଇଥିଲା । ସାଂସ୍କୃତିକ, ଖେଳକୁସୁ ପ୍ରତିଯୋଗିତାର କୃତୀ ପ୍ରତିଯୋଗୀ ଏବଂ ଖଣି ସୁରକ୍ଷାରେ ଥିବା କର୍ମଚାରୀମାନଙ୍କୁ ପୁରସ୍କୃତ କରାଯାଇଥିଲା । ସେହିପରି ୩



କମ୍ପାନୀ ପ୍ରତିଷ୍ଠା ଦିବସରେ ଯୋଗଦେଇଥିବା ଅଧିକାରୀମାନେ । ମେଧାବା ଛାତ୍ରାଛାତ୍ରୀଙ୍କୁ ମେଧାବୃତ୍ତି ପ୍ରଦାନ କରାଯାଇଥିଲା । କମ୍ପାନୀରେ ୩୦ ବର୍ଷ ଧରି କାର୍ଯ୍ୟ କରିଆସୁଥିବା କର୍ମଚାରୀମାନଙ୍କୁ ୩୦ହଜାର ଟଙ୍କା ଏବଂ ମାନପତ୍ର ସହ ସମ୍ମାନିତ କରାଯାଇଥିଲା । ସେହିପରି ୨୦ ବର୍ଷ କାର୍ଯ୍ୟ କରିଥିବା କର୍ମଚାରୀମାନଙ୍କୁ ୨୦ହଜାର, ୧୫ ବର୍ଷ ଚାକିରି କରିଥିବା କର୍ମଚାରୀଙ୍କୁ ୧୫ ହଜାର ଏବଂ ୧୦ ବର୍ଷ କାର୍ଯ୍ୟ କରିଥିବା କର୍ମଚାରୀମାନଙ୍କୁ ୧୦ ହଜାର ଟଙ୍କାର ଟେକ ଦିଆଯାଇ ପ୍ରୋତ୍ସାହିତ କରାଯାଇଥିଲା । ଉତ୍ସବରେ ଇମ୍ଫାର ଉପସଭାପତି (ବ୍ୟବସାୟିକ ମୁଖ୍ୟ) ସନ୍ଦୀପ ବାପୁଜୀ ରାଓ ନାରାଡେ, ଉପସଭାପତି (ଖଣି) ସୁଧାଂଶୁପାଟ୍ଟନାଏ ଏବଂ ଇମ୍ଫା ମହାଗିରି ମାଲଟ୍ଟର ବରିଷ୍ଠ ମହାପ୍ରବନ୍ଧକ ଲଳାଚେନ୍ଦୁ ମହାପାତ୍ର ପ୍ରମୁଖ ମହାସାଧନ ଥିବାବେଳେ ବହୁ କର୍ମଚାରୀ ଉପସ୍ଥିତ ଥିଲେ । ମାନବ ସମ୍ବଳ ଅଧିକାରୀ ଗିରୀଶ ଚନ୍ଦ୍ର ପଟ୍ଟନାୟକ ଓ ଲୋକସମ୍ପର୍କ ବିଭାଗ ଅଧିକାରୀ ମିଲନ ରଞ୍ଜନ କର କାର୍ଯ୍ୟକ୍ରମ ପରିଚାଳନା କରିଥିଲେ ।

From the house of **Baidyanath VANSAR**

RHUMA CARE

ଦୀର୍ଘସ୍ଥାୟୀ ଯନ୍ତ୍ରଣାରୁ ଉପଶମ

- ✓ ବେକ ଯନ୍ତ୍ରଣା
- ✓ କାନ୍ଧ ଯନ୍ତ୍ରଣା
- ✓ କଟଡ଼ି ଯନ୍ତ୍ରଣା
- ✓ କଣ୍ଠଶୀଳ ଯନ୍ତ୍ରଣା
- ✓ ପିଠି ଯନ୍ତ୍ରଣା
- ✓ ଆଣ୍ଠୁ ଯନ୍ତ୍ରଣା

1 ବୋଟି + ୧୫୦ମିଲିଲିଟର ଆରୋଗ୍ୟ ଭାତ୍ କରିବି

MARUTI SUZUKI ARENA

₹1 Down Payment*

ସ୍ଵପ୍ନର କାର କିଣିବା କେବେବି ଏତେ ସହଜ ନଥିଲା ।

ଘରକୁ ନେଇ ଆସନ୍ତୁ ସମ୍ପୂର୍ଣ୍ଣ ନୂତନ ମାରୁଟି ସୁଜୁକୀ ଏରିନା କାର ଆକର୍ଷଣୀୟ ଫାଇନାନ୍ସ ଅଫର୍ସ ରୁଡ଼ିକ ସହିତ ।

BIG SAVINGS

WAGONR ₹55 100*	ALTO ₹45 100*	ALTO K10 ₹55 100*	S-PRESSO ₹65 100*
DZIRE ₹43 000*	SWIFT ₹38 100*	CELERIO ₹40 100*	ECCO ₹25 100*

FINANCE OFFERS

100% ON-ROAD FUNDING AVAILABLE

EMI STARTING FROM ₹799* -PER LAKH-

Low Rate of INTEREST Starting 7.85%* from

BOOK NOW AND AVAIL ₹10 000* OFFER

WAGONR ALTO ALTO (K10) S-PRESSO ERTIGA B R E Z Z A DZIRE SWIFT CELERIO ECCO

E-book today at www.marutisuzuki.com or visit your nearest Maruti Suzuki dealership | All Maruti Suzuki vehicles now available under CSD & CPC | For bulk orders, mail at: soupayan.kar@maruti.co.in

NARAYANI MOTORS BHUBANESHWAR: RASULGARH: 9583022019, 7440019592, 9583022013. JAGATSingHPUR: 9583022090. PURI: 9583022035. NIMPARA: 7381094851. PARADEEP: 9583022034/ 48.	SKY AUTOMOBILES BHUBANESHWAR: PATIA: 7381045356. CUTTACK: 9776677771, 7381873818, DHENKANAL: 7381045357. NARSINGHPUR: 7381045357. KAMAKHYANAGAR: 7381045357. JAJPUR: 9776900777. SALEPUR: 9583544555. CHANDIKHOL: 9583544555. TANGI: 7381045356.	TUSHI MOTORS CUTTACK: 9078076450. PANIKOIL: 9078076450. ATHAGARH: 9078076450.	ODYSSEY MOTORS ANGUL: 7752076136, 9776901481. PALLAHARA: 7873565435, 9437831123.	JYOTE MOTORS BHUBANESHWAR: LEWIS ROAD: 9798190190. NAYAPALLI: 9798190190. KEONJHAR: 9798190190. NAYAGARH: 9798190190. BALUGAON: 9798190190. ANANDPUR: 9798190190. KENDRAPARA: 9798190190. BALASORE: 9798190190. BHADRAK: 9798190190. BARIPADA: 9798190190. UDALA: 7064499950. RAIRANGPUR: 9853446906. JALESWAR: 7064499950. BASUDEVPUR: 9798190190.
--	---	---	---	--

*Offer includes consumer offer, exchange bonus, institutional offer, Gold voucher and spot booking offer (wherever applicable) on selected models/ variants. Above mentioned savings amount is the value of maximum savings on selected models. **Terms and conditions apply. Finance scheme/credit/Down payment mentioned in the advertisement are at the sole discretion of the financier (ICICI Bank, SBI, HDFC Bank, Axis Bank, Mahindra Finance and Cholamandalam Finance) and terms and conditions as specified by the financier shall apply. Credit at the sole discretion of the Bank. 100% on-road funding is provided by select financiers only. All offers are for limited period and for limited stock only. Terms and conditions are subject to change without any prior notice. For more details, please contact your nearest ARENA dealership. Features and accessories shown may not be part of standard fitment. Black Glass Shade on the vehicle is due to the lighting effect. Images used are for illustration purposes only. Car color may vary due to printing on paper. Offers vary across variants. Maruti Suzuki India Limited reserves the right to discontinue offers without notice. Above offers are valid till 30th November, 2022.



୪ ବିଲ୍‌ଓଙ୍କ ହାତରେ ୧୧ ବୁକର ଶିକ୍ଷା ବ୍ୟବସ୍ଥା

ରାୟଗଡ଼ା ଅଫିସ, ୨୭.୧୧

■ ରାୟଗଡ଼ା ଜିଲ୍ଲାରେ ଶିକ୍ଷା ବ୍ୟବସ୍ଥା ବିପର୍ଯ୍ୟସ୍ତ

ଶିକ୍ଷା ବ୍ୟବସ୍ଥାକୁ ସୁଦୃଢ଼ କରିବା ଏବଂ ପିଲାଙ୍କୁ ସୁଲୀ ପୂର୍ଣ୍ଣ କରିବା ପାଇଁ ସରକାର ବିଭିନ୍ନ ଯୋଜନା ପ୍ରସ୍ତୁତ କରୁଛନ୍ତି। ହେଲେ ଆଦିବାସୀ ଅଧିକତର ରାୟଗଡ଼ା ଜିଲ୍ଲାରେ ଶିକ୍ଷା ବ୍ୟବସ୍ଥା ସମ୍ପୂର୍ଣ୍ଣ ବିପର୍ଯ୍ୟସ୍ତ। ଜିଲ୍ଲାରେ ୧୧ ବୁକ ମଧ୍ୟରୁ ୭ରେ ବିଲ୍‌ଓ ପଦବୀ ଖାଲି ପଡ଼ିଛି। ସେହିପରି ଚଳିତ ମାସରେ ଆଉ ଏକ ବୁକରେ ବିଲ୍‌ଓ ପଦବୀ ଖାଲି ହେବାକୁ ଯାଉଛି। ଫଳରେ ଶିକ୍ଷା ବ୍ୟବସ୍ଥାର ତଦାରଖ ଠିକ୍‌ରେ ହୋଇପାରୁନାହିଁ। ଅନେକ ସ୍ଥଳରେ ପିଲାଙ୍କ ଉପସ୍ଥାନ କମ୍ ରହୁଥିବା ବେଳେ ଆଉ କେତେକ ସ୍ଥଳରେ ପିଲାଙ୍କୁ ପଢ଼ାଇବା ପାଇଁ ଶିକ୍ଷକଙ୍କ ଅଭାବ ରହିଛି। ଏଭଳି ପରିସ୍ଥିତିରେ ସ୍କୁଲଗୁଡ଼ିକର ସମସ୍ୟା ବୃଦ୍ଧିବା ଏବଂ ଜିଲ୍ଲାସ୍ତରରେ ଉପସ୍ଥାପନା କରିବାକୁ ସ୍ଥାୟୀ ବିଲ୍‌ଓ ନାହାନ୍ତି। ୪ ବିଲ୍‌ଓଙ୍କ ହାତରେ ଚାଲିଛି ୧୧ ବୁକର ଶିକ୍ଷା ବ୍ୟବସ୍ଥା।

ଜିଲ୍ଲାର ରୁଡ଼ାରି ବୁକରେ ୨୦୧୭ ଭୁବନେଶ୍ଵର ସ୍ଥାୟୀ ବିଲ୍‌ଓ ପଦବୀ ଖାଲି ପଡ଼ିଛି। ସେହିପରି ୨୦୨୧ ରୁ କାଶୀପୁର ବୁକରେ, ୨୦୨୧ରୁ କଲ୍ୟାଣସିଂହପୁରରେ, ୨୦୨୨ ଭୁବନେଶ୍ଵର ରାୟଗଡ଼ା ସଦର ବୁକରେ, ୨୦୨୧ ରୁ ଚନ୍ଦ୍ରପୁର ବୁକରେ, ୨୦୨୨ ଫେରୁସାପୁର ରୁଣ୍ଡାପୁର ବୁକରେ ଏବଂ ବିଷମକଟକ ବୁକରେ ୨ ମାସ ହେଲା ସ୍ଥାୟୀ ବିଲ୍‌ଓ ପଦବୀ ଖାଲି ପଡ଼ିଥିଲେ ମଧ୍ୟ ପୁରଣ ହୋଇପାରୁନାହିଁ।

ଏବେ କେବଳ ୪ ବୁକ ଯଥା ପଦ୍ମପୂର, ପୁନିଗୁଡ଼ା, ରାମନାଗୁଡ଼ା ଏବଂ କୋଲନରା ବୁକରେ ସ୍ଥାୟୀ ବିଲ୍‌ଓ ଦାୟିତ୍ଵରେ ଅଛନ୍ତି। ନିକଟସ୍ଥ ବୁକର ବିଲ୍‌ଓଙ୍କୁ ନିଜ ବୁକ ସହ ଖାଲି ପଡ଼ିଥିବା ବୁକର ଅତିରିକ୍ତ ଦାୟିତ୍ଵ ଦିଆଯାଇଛି। ସେମାନେ ଏକାଧିକ ବୁକର ଦାୟିତ୍ଵ ଠିକ୍‌ରେ ଚଳାଇପାରୁ ନ ଥିବା ଜଣାପଡ଼ିଛି। ଏହି ମାସରେ କୋଲନରା ବିଲ୍‌ଓ ମଧ୍ୟ ଚାକିରିରୁ ଅବସର ଗ୍ରହଣ କରିବେ ବୋଲି ଜଣାପଡ଼ିଛି। ଏହାପରେ ଜିଲ୍ଲାରେ ମାତ୍ର ୩ ବିଲ୍‌ଓଙ୍କ ଦ୍ଵାରା ଶିକ୍ଷା ବ୍ୟବସ୍ଥାର ପରିଚାଳନା କିପରି ହେବ ତାହାକୁ ନେଇ ପ୍ରଶ୍ନ ଉଠିଛି।

ଜିଲ୍ଲାର ଅନେକ ସ୍ଥଳରେ ଶିକ୍ଷକ ଅଭାବ ଏବଂ ଠିକ୍ ସମୟରେ ଶିକ୍ଷକ ସ୍କୁଲକୁ ଆସୁ ନ ଥିବା ନେଇ ଅଭିଯୋଗ ଆସୁଛି। ଏହାର ତଦାରଖ କରିବାକୁ ବିଲ୍‌ଓ ନ ଥିବାବେଳେ ଡିଲ୍‌ଓ ସମସ୍ତ ବୁକର ସମସ୍ୟା ବୃଦ୍ଧିବା ସମ୍ଭବ ହୋଇପାରୁନାହିଁ। ଫଳରେ ତୃଣମୂଳ ସ୍ତରରେ ପ୍ରଶାସନିକ ପରିଚାଳନା, ନିରୀକ୍ଷଣ, ବିଭାଗୀୟ ସମସ୍ତ କର୍ମଚାରୀଙ୍କ କାର୍ଯ୍ୟକ୍ରମ ନିରୀକ୍ଷଣ କରିବା, ସମସ୍ତ ଶିକ୍ଷକଙ୍କୁ ପୂର୍ଣ୍ଣ ପହଞ୍ଚାଇବା, ବିଦ୍ୟାଳୟରେ ଶିକ୍ଷକ ଉପକରଣ ଯୋଗାଇବା ଆଦିରେ ସମସ୍ୟା ବୃଦ୍ଧିପାଇଛି। ପୂର୍ଣ୍ଣତର ଜିଲ୍ଲା ଏବଂ ବୁକ ଶିକ୍ଷାଧିକାରୀଙ୍କ କାର୍ଯ୍ୟାଳୟ

ମଧ୍ୟରେ ଯୋଗାଯୋଗ ରହିପାରୁନାହିଁ ବୋଲି ବୁଦ୍ଧିଜୀବୀ ମତପ୍ରକାଶ କରିଛନ୍ତି।

ଜିଲ୍ଲାର ୭ ବୁକରେ ସ୍ଥାୟୀ ବିଲ୍‌ଓ ନ ଥିବା ବିଷୟରେ ଡିଲ୍‌ଓ ପୂର୍ଣ୍ଣତର ବରିଷ୍ଠଙ୍କୁ ପଚାରିବାରୁ ସେ କହିଛନ୍ତି, କ୍ଲବ୍ ୨ ବରିଷ୍ଠ ଶିକ୍ଷକମାନଙ୍କ ପ୍ରମୋଦନ ହେଲେ ଏସବୁ ସମସ୍ୟାର ସମାଧାନ ହୋଇପାରିବ। ରାୟଗଡ଼ା ବୁକ ମାଗିକଖୋଲା ଛିଡ଼ି ସରକାରୀ ଯୁ.ପି. ସ୍କୁଲର ପ୍ରଧାନ ଶିକ୍ଷକ ମହେନ୍ଦ୍ର ବିଭାରକ ପ୍ରତିକ୍ରିୟା ନେବାରୁ ସେ କହିଛନ୍ତି, ବିଦ୍ୟାଳୟର ଯେକୌଣସି ସମସ୍ୟା ନେଇ ଗଲେ ତାହାର ତୁରନ୍ତ ସମାଧାନ ହୋଇ ପାରୁନାହିଁ। ଦରମା ମଧ୍ୟ ଠିକ୍ ସମୟରେ ମିଳୁନାହିଁ। ଡିଲ୍‌ଓ ଥିଲେ ମଧ୍ୟ ଠାକ ଉପରେ ସମଗ୍ର ଜିଲ୍ଲାର ଦାୟିତ୍ଵ ଥିବାରୁ ସବୁ କାମ ଠିକ୍‌ରେ ପରିଚାଳନା ହୋଇପାରୁନାହିଁ। ରୁଡ଼ାରି ବୁକ ପାଠାଳୟରେ ସରକାରୀ ଯୁ.ପି. ସ୍କୁଲର ପ୍ରଧାନ ଶିକ୍ଷକ ବାଲାଜୀ ପାଣିଗ୍ରାହୀ କହିଛନ୍ତି, ବୁକରେ ଶିକ୍ଷା କ୍ଷେତ୍ରରେ ରହିଥିବା ସମସ୍ୟାକୁ ଜିଲ୍ଲାସ୍ତରରେ ଉପସ୍ଥାପନ କରିବାକୁ କେହି ନାହାନ୍ତି। ଶିକ୍ଷା ବ୍ୟବସ୍ଥା କାମଚଳା ନାହିଁ ବୋଲି ସେ ପ୍ରକାଶ କରିଛନ୍ତି। ଅନ୍ୟପକ୍ଷରେ ସମସ୍ୟା ନେଇ ରୁଡ଼ାରି ବୁକ କଲୋନି ପ୍ରାଥମିକ ବିଦ୍ୟାଳୟ ଶିକ୍ଷା ପରିଚାଳନା କମିଟିର ଆବାହକ ବାଳକୃଷ୍ଣ ସାହୁଙ୍କୁ ପଚାରିବାରୁ,

ବୁକରେ ୪ ବର୍ଷ ହେଲା ସ୍ଥାୟୀ ବିଲ୍‌ଓ ଏବଂ ଏକାଠି ନ ଥିବା କହିଛନ୍ତି। ବିଦ୍ୟାଳୟ ପରିଚାଳନା କମିଟି ପ୍ରତ୍ୟେକ ମାସରେ ହେଉଥିଲେ ମଧ୍ୟ ବିଦ୍ୟାଳୟ କିମ୍ବା ଅଭିଭାବକମାନଙ୍କ ସମସ୍ୟାର ସମାଧାନ ହୋଇପାରୁନାହିଁ ବୋଲି ସେ କହିଛନ୍ତି।

ଓଡ଼ିଆ ଦୈନିକ ଧରଣୀର ୪୯ତମ ସ୍ଵନକ୍ଷତ୍ର ବିବେଚନା ଅବସରରେ କଟକ ଜିଲ୍ଲାବାସୀଙ୍କର ସୁଖ ସମୃଦ୍ଧି କାମନା କରୁଛି।

ସୁଲଭ ମୂଲ୍ୟରେ ଭଣା ଯୋଗାଇବା ଆମର ସଂକଳ୍ପ

ରାଜକମ୍ପଣୀ ଘୁଏ ଆସ ଟ୍ରିବ୍

କନ୍ଦରପୁର-ପାରାଦୀପ ରାସ୍ତା କମରପଦା, କଟକ



କୈଳାସ ଚନ୍ଦ୍ର ଦାସ
ସରପଞ୍ଚ, ଖୁଣ୍ଟୁଣୀ ଗ୍ରାମପଞ୍ଚାୟତ, ଆଠଗଡ଼ ବୁକ, କଟକ

ଧରଣୀର ୪୯ତମ ସ୍ଵନକ୍ଷତ୍ର ଅବସରରେ ବୁକ ଶିକ୍ଷା ଅଧିକାରୀଙ୍କ ତରଫରୁ କଳାହାଣ୍ଡି ଜିଲ୍ଲା ତଥା ଲାଞ୍ଜିଗଡ଼ ବୁକର ସମସ୍ତ ଶିକ୍ଷକ, ଶିକ୍ଷୟିତ୍ରୀ, ଶିକ୍ଷା ବିଭାଗ କର୍ମଚାରୀ ଓ ଜନସାଧାରଣଙ୍କୁ ହାର୍ଦ୍ଦିକ ଅଭିନନ୍ଦନ ଓ ଶୁଭେଚ୍ଛା ।

ଶ୍ରୀ ସଞ୍ଜୀବ କୁମାର ନାଏକ
ଲାଞ୍ଜିଗଡ଼ ବୁକ ଶିକ୍ଷା ଅଧିକାରୀ
ଲାଞ୍ଜିଗଡ଼ ବୁକ, କଳାହାଣ୍ଡି

ଧରଣୀର ୪୯ତମ ସ୍ଵନକ୍ଷତ୍ର ଅବସରରେ କଣ୍ଟିଲୋ ପଞ୍ଚାୟତର ସମସ୍ତ ଗୁରୁଜନ ଭାଇ ଭଉଣୀମାନଙ୍କୁ ମୋର ଆତ୍ମିକ ସ୍ଵେଚ୍ଛା ଓ ଶୁଭେଚ୍ଛା । ଗ୍ରାମ ପଞ୍ଚାୟତର ସାମଗ୍ରିକ ବିକାଶ ପାଇଁ ଆପଣମାନଙ୍କର ସହଯୋଗ ଏକାନ୍ତ କାମ୍ୟ। ପ୍ରଭୁ ଶ୍ରୀ ନୀଳମାଧବ ଓ ମା' ନାରାୟଣୀ ସମସ୍ତଙ୍କର ମଙ୍ଗଳ କରନ୍ତୁ ଏତିକି କାମନା ।

ଶ୍ରୀୟାରାଣୀ ବେହେରା
ସରପଞ୍ଚ, କଣ୍ଟିଲୋ

ଧରଣୀ ନିରପେକ୍ଷ ଓ ବିଶ୍ଵସନୀୟତାର ଏକ ଉତ୍କଳ ପ୍ତମ । ଏହାର ୪୯ତମ ସ୍ଵନକ୍ଷତ୍ର ବିବେଚନା ଶୁଭକାମନା ସହ ସମସ୍ତ ଜନସାଧାରଣଙ୍କୁ ଆମର ହାର୍ଦ୍ଦିକ ଶୁଭେଚ୍ଛା ଓ ଅଭିନନ୍ଦନ। ପ୍ରଭୁ ଶ୍ରୀ ଜଗନ୍ନାଥ ଆପଣମାନଙ୍କୁ ସର୍ବ ସୁଖରେ ରଖୁଥାନ୍ତୁ ଏତିକି କାମନା।

ପ୍ରକାଶ କୁମାର ମହାରଣା
ସୁବର୍ଗନ ମନ୍ତ୍ରୀ
ଖଣ୍ଡପଡ଼ା

ଧରଣୀ ନିରପେକ୍ଷ ଓ ବିଶ୍ଵସନୀୟତାର ଏକ ଉତ୍କଳ ପ୍ତମ । ଏହାର ୪୯ତମ ସ୍ଵନକ୍ଷତ୍ର ବିବେଚନା ଶୁଭକାମନା ସହ କଣ୍ଟିଲୋ, ବଡ଼ବାଣପୁର, ସିଧାମୁଳା, ବେଶାଗାଡ଼ିଆ ଓ ବୋଦସା ପଞ୍ଚାୟତର ସମସ୍ତ ଜନସାଧାରଣଙ୍କୁ ମୋର ହାର୍ଦ୍ଦିକ ଶୁଭେଚ୍ଛା ଓ ଅଭିନନ୍ଦନ।

ଶ୍ରୀମତୀ ଉତ୍କଳ ମହାରଣା
ଜିଲ୍ଲା ପରିଷଦ ସଭ୍ୟା, ୬ ନଂ. ଜୋନ



ସିଆଇଟିରୁ ୧୫ତମ ରାଜ୍ୟ ସମ୍ମିଳନୀ ପାଳନ ଅବସରରେ ରବିବାର ଭୁବନେଶ୍ଵରସ୍ଥିତ କପୁରବା ନାରୀ ମହଲାଠାରେ ସିଆଇଟିରୁ ରାଜ୍ୟ ସଭାପତି ଜନାର୍ଦ୍ଦନ ପତି ସଂପର ପତାକା ଉତ୍ତୋଳନ କରୁଛନ୍ତି। ନିକଟରେ ଅଛନ୍ତି ପୂର୍ବତନ ଏମ୍ପି ଡା. ଡା. ଡା. ଏବଂ ଅନ୍ୟମାନେ।

ଓଡ଼ିଆ ଦୈନିକ ଧରଣୀର ୪୯ତମ ସ୍ଵନକ୍ଷତ୍ର ବିବେଚନା ଅବସରରେ କଟକ ସଦର ବୁକବାସୀଙ୍କର ସୁଖ ସମୃଦ୍ଧି କାମନା କରୁଛି।

ପ୍ରଦୀପ କୁମାର ମହାନ୍ତି
ଜିଲ୍ଲା ପରିଷଦ ସଭ୍ୟ
କଟକ ଜୋନ ନଂ. ୫
କେଶପୁର, କନ୍ଦରପୁର, କଟକ

ଓଡ଼ିଆ ଦୈନିକ ଧରଣୀର ୪୯ତମ ସ୍ଵନକ୍ଷତ୍ର ବିବେଚନା ଅବସରରେ କଟକ ସଦର ବୁକବାସୀଙ୍କର ସୁଖ ସମୃଦ୍ଧି କାମନା କରୁଛି।

ଶ୍ରୀମତିନୀ ବେହେରା
ପୂର୍ବତନ ଅଧ୍ୟକ୍ଷା
କଟକ ସଦର ପଞ୍ଚାୟତ ସମିତି

ଓଡ଼ିଆ ଦୈନିକ ଧରଣୀର ୪୯ତମ ସ୍ଵନକ୍ଷତ୍ର ବିବେଚନା ଅବସରରେ କଟକ ସଦର ନିର୍ବାଚନମଣ୍ଡଳର ଗୁରୁଜନ, ଭାଇ ଭଉଣୀମାନଙ୍କର ସୁଖ ସମୃଦ୍ଧି କାମନା କରୁଛି।

ଇଂ ପ୍ରକାଶ ଚନ୍ଦ୍ର ସେଠୀ
ସଭାପତି
ଉତ୍କଳ ବିକାଶ ପରିଷଦ, କିଶୋର ନଗର, କଟକ ସଦର ନିର୍ବାଚନମଣ୍ଡଳ

ଧରଣୀର ୪୯ତମ ସ୍ଵନକ୍ଷତ୍ର ଅବସରରେ ଲାଞ୍ଜିଗଡ଼ ବୁକ କନିଷ୍ଠ ସନ୍ତାନ ତରଫରୁ କଳାହାଣ୍ଡି ଜିଲ୍ଲା ତଥା ଲାଞ୍ଜିଗଡ଼ ବୁକର ସମସ୍ତ ଜନସାଧାରଣଙ୍କୁ ହାର୍ଦ୍ଦିକ ଅଭିନନ୍ଦନ ଓ ଶୁଭେଚ୍ଛା ।

ଶ୍ରୀ ରଞ୍ଜନ କୁମାର ଦାସ
କନିଷ୍ଠ ସନ୍ତାନ
ଲାଞ୍ଜିଗଡ଼ ବୁକ, କଳାହାଣ୍ଡି

ଧରଣୀର ୪୯ତମ ସ୍ଵନକ୍ଷତ୍ର ଅବସରରେ ଶୁଭକାମନା ସହ କିଶୋରପ୍ରସାଦ ପଞ୍ଚାୟତର ସମସ୍ତ ଜନସାଧାରଣଙ୍କୁ ମୋର ହାର୍ଦ୍ଦିକ ଶୁଭେଚ୍ଛା ଓ ଅଭିନନ୍ଦନ। ପଞ୍ଚାୟତ ଅଞ୍ଚଳର ସର୍ବାଙ୍ଗୀନ ବିକାଶ ନିମନ୍ତେ ଆପଣମାନଙ୍କ ସହଯୋଗ କାମନା କରୁଛି ।

ଶ୍ରୀମତୀ ଗୀତାରାଣୀ ବେହେରା
ସରପଞ୍ଚ, କିଶୋର ପ୍ରସାଦ, ଗଣିଆ

ଧରଣୀର ୪୯ତମ ସ୍ଵନକ୍ଷତ୍ର ଅବସରରେ ବୁକ ଯୋଗାଣ ସହାୟକ ସଂଘ ସଭାପତିଙ୍କ ତରଫରୁ କଳାହାଣ୍ଡି ଜିଲ୍ଲା ତଥା ଲାଞ୍ଜିଗଡ଼ ବୁକର ସମସ୍ତ ଜନସାଧାରଣଙ୍କୁ ହାର୍ଦ୍ଦିକ ଅଭିନନ୍ଦନ ଓ ଶୁଭେଚ୍ଛା ।

ଶ୍ରୀ ରାଜେନ୍ଦ୍ର କୁମାର ମହାକୁଡ଼
ବୁକ ଯୋଗାଣ ସହାୟକ ସଂଘ ସଭାପତି
ଲାଞ୍ଜିଗଡ଼ ବୁକ, କଳାହାଣ୍ଡି

ଧରଣୀର ୪୯ତମ ସ୍ଵନକ୍ଷତ୍ର ଅବସରରେ ସରସ୍ଵତୀ ଶିଶୁ ବିଦ୍ୟାଳୟର ସମସ୍ତ ସହକର୍ମୀ, ଶାସ୍ତ୍ରୀମାନେ ଓ ଅଭିଭାବକଙ୍କୁ ଶୁଭେଚ୍ଛା ଓ ଅଭିନନ୍ଦନ।

ଶ୍ରୀ କାଶୀନାଥ ମହାରଣା
(ପ୍ରଧାନ ଆଚାର୍ଯ୍ୟ)

ଶ୍ରୀ ପ୍ରଦୀପ କୁମାର କର
(ସଭାପତି)

ସରସ୍ଵତୀ ଶିଶୁ ବିଦ୍ୟାଳୟ, ନୀଳମାଧବ ବିହାର, କଣ୍ଟିଲୋ, ଖଣ୍ଡପଡ଼ା

ଧରଣୀର ୪୯ତମ ସ୍ଵନକ୍ଷତ୍ର ଅବସରରେ ସମସ୍ତ ଜନସାଧାରଣଙ୍କୁ ମୋର ହାର୍ଦ୍ଦିକ ଶୁଭେଚ୍ଛା ଓ ଅଭିନନ୍ଦନ ।

ଡା. ଶ୍ରୀଯୁକ୍ତ ଅଭିସାର ପଣ୍ଡା
ଭାରପ୍ରାପ୍ତ ମୁଖ୍ୟ ଚିକିତ୍ସାଧିକାରୀ, ନୂଆଗଡ଼ିଆ ସାହି
ଗୋଷ୍ଠୀ ସାମ୍ବାୟକେନ୍ଦ୍ର

ଧରଣୀର ୪୯ତମ ସ୍ଵନକ୍ଷତ୍ର ଅବସରରେ ତ୍ରିଲୋଚନପୁର ଗ୍ରାମପଞ୍ଚାୟତ ରୋକଗାର ସେବକଙ୍କ ତରଫରୁ କଳାହାଣ୍ଡି ଜିଲ୍ଲା ତଥା ଲାଞ୍ଜିଗଡ଼ ବୁକର ସମସ୍ତ ଜନସାଧାରଣଙ୍କୁ ହାର୍ଦ୍ଦିକ ଅଭିନନ୍ଦନ ଓ ଶୁଭେଚ୍ଛା ।

ଶ୍ରୀ ଅରବିନ୍ଦ ମହାନ୍ତି
ଗ୍ରାମ ରୋକଗାର ସେବକ, ତ୍ରିଲୋଚନପୁର ପଞ୍ଚାୟତ,
ଲାଞ୍ଜିଗଡ଼ ବୁକ, କଳାହାଣ୍ଡି

ଧରଣୀର ୪୯ତମ ସ୍ଵନକ୍ଷତ୍ର ଅବସରରେ ଆପଣମାନଙ୍କ ସୁଖ, ସମୃଦ୍ଧି, ଶକ୍ତି ଓ ମୈତ୍ରୀ ନିମନ୍ତେ ଜଗତର ନାଥ ଶ୍ରୀଜଗନ୍ନାଥଙ୍କ ନିକଟରେ ପ୍ରାର୍ଥନା।

ସୁଶାନ୍ତ କୁମାର ମିଶ୍ର
ବୁକ ବିକେଜି ସଭାପତି, ଖଣ୍ଡପଡ଼ା

ଓଡ଼ିଶାର ବହୁଳ ପ୍ରସାରିତ ଖବରକାଗଜ ଧରଣୀର ୪୯ତମ ସ୍ଵନକ୍ଷତ୍ର ଅବସରରେ ରାଜ୍ୟବାସୀଙ୍କ ସୁଖ, ସମୃଦ୍ଧି, ଶାନ୍ତି ଏବଂ ମୈତ୍ରୀ କାମନା କରୁଛି । ଜଗତର ନାଥ ଜଗନ୍ନାଥଙ୍କ ଅପାର କରୁଣାରୁ ସମସ୍ତେ ସୁସ୍ଥ ଓ ସୁଖରେ ରୁହନ୍ତୁ ଏତିକି କାମନା।

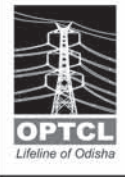
ଶ୍ରୀମତୀ ଲୀଳାବତୀ ପ୍ରଧାନ
ପ୍ରୋପ୍ରାଇଜର, ବ୍ରହ୍ମମହିମା ଫିଲିଙ୍ଗ ସ୍ଵେଚ୍ଛନ
(କେଏସକେ) ରାଜକିଆରି, ଖଣ୍ଡପଡ଼ା, ନୟାଗଡ଼

With best compliments from Principal & staff, Neelamadhab Mahavidyala, Kantilo, Nayagarh.

Sri Saroj Kumar Mishra
Principal, Neelamadhab Mahavidyalaya, Kantilo

ଧରଣୀ ନିରପେକ୍ଷ ଓ ବିଶ୍ଵସନୀୟତାର ଏକ ଉତ୍କଳ ପ୍ତମ । ଏହାର ୪୯ତମ ସ୍ଵନକ୍ଷତ୍ର ବିବେଚନା ଶୁଭକାମନା ସହ କଣ୍ଟିଲୋ, ବଡ଼ବାଣପୁର, ସିଧାମୁଳା, ବେଶାଗାଡ଼ିଆ ଓ ବୋଦସା ପଞ୍ଚାୟତର ସମସ୍ତ ଜନସାଧାରଣଙ୍କୁ ମୋର ହାର୍ଦ୍ଦିକ ଶୁଭେଚ୍ଛା ଓ ଅଭିନନ୍ଦନ।

ଶ୍ରୀମତୀ ଉତ୍କଳ ମହାରଣା
ଜିଲ୍ଲା ପରିଷଦ ସଭ୍ୟା, ୬ ନଂ. ଜୋନ



ଓଡ଼ିଶା ବିଦ୍ୟୁତ୍ ଶକ୍ତି ସଂଚାରଣ ନିଗମ ଲିଡ଼

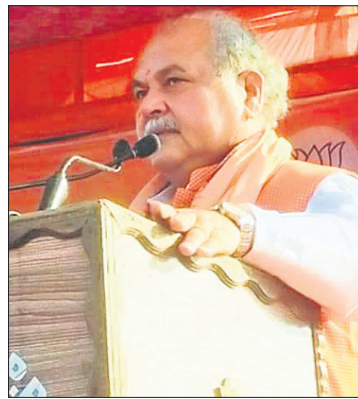
ପଞ୍ଜୀକୃତ କାର୍ଯ୍ୟାଳୟ : ଜନପଥ, ଭୁବନେଶ୍ୱର - ୭୫୧୦୨୨, ଓଡ଼ିଶା
CIN : U40102OR2004SGC007553

ଡିସେମ୍ବର - ୨୦୨୨ ନିମନ୍ତେ ଓପିଟିସିଏଲ ଧ୍ୟାନରେ ଥିବା ଇ.ଏଚ୍.ଟି ଉପାଦାନ ଗୁଡ଼ିକର ବାର୍ଷିକ ରକ୍ଷଣାବେକ୍ଷଣ କାର୍ଯ୍ୟକ୍ରମ - ୨୦୨୨-୨୩

କ୍ର. ସଂ.	ସବ୍‌ଷ୍ଟେସନ ଏବଂ ଇ.ଏଚ୍.ଟି ଲାଇନର ନାମ	ସରକାରୀ ଅଧିକାରୀ	ସରକାରୀ ସମୟ (ଘଣ୍ଟାରେ)	ଦିନ ସଂଖ୍ୟା
(କ)	ଇଏଚ୍.ଟି (ଓ ଆଣ୍ଟି ଏମ୍) ସର୍କିଟ୍, ବୁର୍ଲା			
	ଇଏଚ୍.ଟି (ଓ ଆଣ୍ଟି ଏମ୍) ଡିଭିଜନ, ବୁର୍ଲା / ଝାଉଁସପୁରା / ଲପଜା			
୧.	କୃତ୍ରିମ ଗ୍ରାହ ସରକ୍ଷେପନ ୧୩୨ କେଭି ସ୍ୱିଚ୍‌ହାଉସ୍	୦୨.୧୨.୨୨	୦୮.୦୦-୧୭.୦୦	୧
୨.	୪୦୦/୨୨୦୧୩୨/୩୩୩ କେଭି ଗ୍ରାହ ସରକ୍ଷେପନ, ଲପଜା (୨୨୦ କେଭି ବସ୍-୧)	୦୨.୧୨.୨୨ ଏବଂ ୦୩.୧୨.୨୨	୦୮.୦୦-୧୭.୦୦	୨
୩.	(୧୩୨/୩୩୩ କେଭି ଗ୍ରାହ ସରକ୍ଷେପନ-୧ ଏବଂ ୧୩୨/୩୩୩ କେଭି ଗ୍ରାହ ସରକ୍ଷେପନ-୨) ୧୩୨/୩୩୩ କେଭି ଗ୍ରାହ ସରକ୍ଷେପନ, ଝାଉଁସପୁରା	୦୩.୧୨.୨୨	୦୮.୦୦-୧୭.୦୦	୧
୪.	କଟାପଲ୍ଲୀ ଗ୍ରାହ ସରକ୍ଷେପନ ଠାରେ ୧୩୨ କେଭି ମେନ୍ ବସ୍ ସେକ୍ଟର-୧ (୧୩୨ କେଭି କରଗଡ଼, ଚିପିଲିମା ସର୍କିଟ୍-୧, ୨୦ ଏମ୍.ସି.ଏ-୧, ଅଟୋ-୧)	୦୫.୧୨.୨୨	୦୮.୦୦-୧୭.୦୦	୧
୫.	୧୩୨ କେଭି ବୁଦ୍ଧିପଦର-କୋରା ସର୍କିଟ୍-୧	୦୫.୧୨.୨୨ ଏବଂ ୦୬.୧୨.୨୨	୦୮.୦୦-୧୭.୦୦	୨
୬.	୪୦୦/୨୨୦୧୩୨/୩୩୩ କେଭି ଗ୍ରାହ ସରକ୍ଷେପନ, ଲପଜା (୨୨୦ କେଭି ବସ୍-୨)	୦୬.୧୨.୨୨ ଏବଂ ୦୭.୧୨.୨୨	୦୮.୦୦-୧୭.୦୦	୨
୭.	୧୩୨ କେଭି ସମଲପୁର-ଶ୍ୟାମ ତିଆରପାଳ ସିଙ୍ଗଲ୍ ସର୍କିଟ୍ ଲାଇନ୍	୦୭.୧୨.୨୨	୦୮.୦୦-୧୭.୦୦	୧
୮.	୧୩୨ କେଭି ଶ୍ୟାମ ତିଆରପାଳ-ଆର୍ଯ୍ୟନ୍ ଡିଭିଜନ-ଲପଜା ସିଙ୍ଗଲ୍ ସର୍କିଟ୍ ଲାଇନ୍	୦୮.୧୨.୨୨	୦୮.୦୦-୧୭.୦୦	୧
୯.	୧୩୨ କେଭି ଏସ୍.ଏସ୍.ସି-କୃତ୍ରିମ ସିଙ୍ଗଲ୍ ସର୍କିଟ୍ ଲାଇନ୍	୦୯.୧୨.୨୨	୦୮.୦୦-୧୭.୦୦	୧
୧୦.	୧୩୨ କେଭି ଲପଜା-ଏସ୍.ଏସ୍.ସି ସିଙ୍ଗଲ୍ ସରକ୍ଷେପନ ସିଙ୍ଗଲ୍ ସର୍କିଟ୍ ଲାଇନ୍	୧୦.୧୨.୨୨	୦୮.୦୦-୧୭.୦୦	୧
୧୧.	ଗ୍ରାହ ସରକ୍ଷେପନ ନ-୧ ଏବଂ II, ୧୩୨/୩୩୩ କେଭି ଗ୍ରାହ ସରକ୍ଷେପନ, ରେଢ଼ାଖୋଲ	୧୨.୧୨.୨୨	୦୮.୦୦-୧୭.୦୦	୧
୧୨.	୧୩୨/୩୩୩ ୧୧ କେଭି ଗ୍ରାହ ସରକ୍ଷେପନ, ବ୍ରହ୍ମଚରନଗର (ଗ୍ରାହ ସରକ୍ଷେପନ-II ଏବଂ IV)	୧୨.୧୨.୨୨	୦୮.୦୦-୧୭.୦୦	୧
୧୩.	ରିଆକ୍ଟର ଏବଂ ସରକ୍ଷେପନ ରକ୍ଷଣାବେକ୍ଷଣ କାର୍ଯ୍ୟର ସ୍ଥିତି ନିରୀକ୍ଷଣ ପାଇଁ ଲପଜା ଗ୍ରାହ ସରକ୍ଷେପନ ଠାରେ ୨୨୦/୧୩୨ କେଭି ଅଟୋ ଗ୍ରାହ ସରକ୍ଷେପନ	୧୩.୧୨.୨୨	୦୮.୦୦-୧୭.୦୦	୧
୧୪.	୪୦୦ କେଭି ଲପଜା-ମେରାମୁଣ୍ଡା ସର୍କିଟ୍-୧ (ଲୋକେସନ୍ ନଂ. ୪୧୪ ରୁଲ୍‌ପଞ୍ଜୀକୃତ ପର୍ଯ୍ୟନ୍ତ)	୧୪.୧୨.୨୨	୦୮.୦୦-୧୭.୦୦	୧
୧୫.	୪୦୦ କେଭି ଲପଜା-ମେରାମୁଣ୍ଡା ସର୍କିଟ୍-୧ (ଲୋକେସନ୍ ନଂ. ୧୩୯ ଠାରୁ ଲୋକେସନ୍ ନଂ. ୪୧୪)	୧୪.୧୨.୨୨	୦୮.୦୦-୧୭.୦୦	୧
୧୬.	୪୦୦ କେଭି ଲପଜା-ମେରାମୁଣ୍ଡା-୧, ରିଆକ୍ଟର ଏବଂ ସରକ୍ଷେପନ ରକ୍ଷଣାବେକ୍ଷଣ କାର୍ଯ୍ୟର ସ୍ଥିତି ନିରୀକ୍ଷଣ ପାଇଁ (୮୦ ଏମ୍.ସି.ଏଆର ରିଆକ୍ଟର)	୧୪.୧୨.୨୨	୦୮.୦୦-୧୭.୦୦	୧
୧୭.	୧୩୨ କେଭି ମାନ୍ଦେଶ୍ୱର-ରେଢ଼ାଖୋଲ ସିଙ୍ଗଲ୍ ସର୍କିଟ୍ ଲାଇନ୍	୧୫.୧୨.୨୨ ଏବଂ ୧୬.୧୨.୨୨	୦୮.୦୦-୧୭.୦୦	୨
୧୮.	୨୨୦/୧୩୨/୩୩୩ କେଭି ଗ୍ରାହ ସରକ୍ଷେପନ, କଟାପଲ୍ଲୀ ଅଟୋ ଗ୍ରାହ ସରକ୍ଷେପନ II	୧୫.୧୨.୨୨	୦୮.୦୦-୧୭.୦୦	୧
୧୯.	୨୨୦/୧୩୨/୩୩୩ କେଭି ଗ୍ରାହ ସରକ୍ଷେପନ, ବୁଢ଼ାପଦର (ଅଟୋ ଗ୍ରାହ ସରକ୍ଷେପନ ନଂ. I ଏବଂ ୧୩୨/୩୩୩ କେଭି ଗ୍ରାହ ସରକ୍ଷେପନ ନଂ. II)	୧୬.୧୨.୨୨	୦୮.୦୦-୧୭.୦୦	୧
୨୦.	୨୨୦ କେଭି ବୁଢ଼ାପଦର-ଏସ୍.ଏସ୍.ସି ସିଙ୍ଗଲ୍ ସର୍କିଟ୍ ଲାଇନ୍	୧୯.୧୨.୨୨	୦୮.୦୦-୧୭.୦୦	୧
୨୧.	୪୦୦ କେଭି ଲପଜା-ମେରାମୁଣ୍ଡା ସର୍କିଟ୍-୧ (ଲୋକେସନ୍ ନଂ. ୪୧୪ ଠାରୁ ଲପଜା ଶେଷ ପର୍ଯ୍ୟନ୍ତ)	୨୧.୧୨.୨୨	୦୮.୦୦-୧୭.୦୦	୧
୨୨.	୪୦୦ କେଭି ଲପଜା-ମେରାମୁଣ୍ଡା ସର୍କିଟ୍-୧ (ଲୋକେସନ୍ ନଂ. ୧୩୯ ଠାରୁ ଲୋକେସନ୍ ନଂ. ୪୧୪ ପର୍ଯ୍ୟନ୍ତ)	୨୧.୧୨.୨୨	୦୮.୦୦-୧୭.୦୦	୧
୨୩.	୪୦୦ କେଭି ଲପଜା-ମେରାମୁଣ୍ଡା-୧, ରିଆକ୍ଟର ଏବଂ ସରକ୍ଷେପନ ରକ୍ଷଣାବେକ୍ଷଣ କାର୍ଯ୍ୟର ସ୍ଥିତି ନିରୀକ୍ଷଣ ପାଇଁ (୮୦ ଏମ୍.ସି.ଏଆର ରିଆକ୍ଟର)	୨୧.୧୨.୨୨	୦୮.୦୦-୧୭.୦୦	୧
୨୪.	୨୨୦ କେଭି ବୁଢ଼ାପଦର-ଏସ୍.ଏସ୍.ସି ସିଙ୍ଗଲ୍ ସର୍କିଟ୍ ଲାଇନ୍	୨୧.୧୨.୨୨	୦୮.୦୦-୧୭.୦୦	୧
୨୫.	୨୨୦ କେଭି ମେନ୍ ବସ୍-II, ବୁଢ଼ାପଦର	୨୨.୧୨.୨୨	୦୮.୦୦-୧୭.୦୦	୧
୨୬.	୨୨୦ କେଭି ବୁଢ଼ାପଦର-ଏମ୍ ସିଏସ୍ ସର୍କିଟ୍-୧	୨୨.୧୨.୨୨	୦୮.୦୦-୧୭.୦୦	୧
୨୭.	୨୨୦ କେଭି ବୁଢ଼ାପଦର-ଏମ୍ ସିଏସ୍ ସର୍କିଟ୍-II	୨୨.୧୨.୨୨	୦୮.୦୦-୧୭.୦୦	୧
୨୮.	୧୩୨ କେଭି ବୁର୍ଲା-ଆଲକୋ ସର୍କିଟ୍-୧	୨୩.୧୨.୨୨	୦୮.୦୦-୧୭.୦୦	୧
୨୯.	ରିଆକ୍ଟର ଏବଂ ସରକ୍ଷେପନ ରକ୍ଷଣାବେକ୍ଷଣ କାର୍ଯ୍ୟର ସ୍ଥିତି ନିରୀକ୍ଷଣ ପାଇଁ ଲପଜା ଗ୍ରାହ ସରକ୍ଷେପନ ଠାରେ ୨୨୦/୧୩୨ କେଭି ଅଟୋ ଗ୍ରାହ ସରକ୍ଷେପନ-II	୨୬.୧୨.୨୨	୦୮.୦୦-୧୭.୦୦	୧
୩୦.	୧୩୨ କେଭି ବୁର୍ଲା-ଆଲକୋ ସର୍କିଟ୍-II	୨୮.୧୨.୨୨	୦୮.୦୦-୧୭.୦୦	୧
୩୧.	୧୩୨ କେଭି କୃତ୍ରିମ-ରାଜଗାଙ୍ଗପୁର ସିଙ୍ଗଲ୍ ସର୍କିଟ୍ ଲାଇନ୍ (ବାମ୍ପ ପର୍ଯ୍ୟନ୍ତ)	୩୦.୧୨.୨୨	୦୮.୦୦-୧୭.୦୦	୧
୩୨.	୧୩୨ କେଭି ବୁଢ଼ାପଦର-ଚାକେରା ସର୍କିଟ୍-୧	୩୦.୧୨.୨୨	୦୮.୦୦-୧୭.୦୦	୧
	ଇଏଚ୍.ଟି (ଓ ଆଣ୍ଟି ଏମ୍) ଡିଭିଜନ, ରାଉରକେଲା/ରାଜଗାଙ୍ଗପୁର			
୧.	୧୩୨ କେଭି ଚାକେରା-ବୁଢ଼ାପଦର ସର୍କିଟ୍-୧ (ରାଜଗାଙ୍ଗପୁର ରୁ ବାମ୍ପ)	୦୧.୧୨.୨୨	୦୮.୦୦-୧୭.୦୦	୧
୨.	୧୩୨/୩୩୩ କେଭି ଗ୍ରାହ ସରକ୍ଷେପନ ରାଉରକେଲା	୦୨.୧୨.୨୨	୦୮.୦୦-୧୭.୦୦	୧
୩.	ଚାକେରା ଗ୍ରାହ ସରକ୍ଷେପନ ଠାରେ ୨୨୦ କେଭି ବସ୍-୧	୦୩.୧୨.୨୨ ଏବଂ ୦୫.୧୨.୨୨	୦୮.୦୦-୧୭.୦୦	୨
୪.	୧୩୨ କେଭି ରାଉରକେଲା-ଚାକେରା ସର୍କିଟ୍-III	୦୬.୧୨.୨୨	୦୮.୦୦-୧୭.୦୦	୧
୫.	୧୩୨ କେଭି ଚାକେରା-ରାଉରକେଲା ସର୍କିଟ୍-II, ୧୩୨ କେଭି ଚାକେରା-ରାଜଗାଙ୍ଗପୁର ସର୍କିଟ୍-II	୦୮.୧୨.୨୨ ଏବଂ ୦୯.୧୨.୨୨	୦୮.୦୦-୧୭.୦୦	୨
୬.	୨୨୦ କେଭି ଚାକେରା-ଆରଏସ୍.ସି ସର୍କିଟ୍-II	୦୯.୧୨.୨୨	୦୮.୦୦-୧୭.୦୦	୧
୭.	ଚାକେରା ଗ୍ରାହ ସରକ୍ଷେପନ ଠାରେ ୧୩୨ କେଭି ମେନ୍ ବସ୍ ସେକ୍ଟର-୧	୧୨.୧୨.୨୨	୦୮.୦୦-୧୭.୦୦	୧
୮.	୧୩୨ କେଭି ରାଜଗାଙ୍ଗପୁର-କୃତ୍ରିମ (ରାଜଗାଙ୍ଗପୁର ରୁ ବାମ୍ପ) ଲାଇନ୍	୧୬.୧୨.୨୨ ଏବଂ ୧୭.୧୨.୨୨	୦୮.୦୦-୧୭.୦୦	୨
୯.	୧୩୨ କେଭି ଚାକେରା-ବୁଢ଼ାପଦର ସର୍କିଟ୍-II (ରାଜଗାଙ୍ଗପୁର ପର୍ଯ୍ୟନ୍ତ)	୨୦.୧୨.୨୨ ଏବଂ ୨୧.୧୨.୨୨	୦୮.୦୦-୧୭.୦୦	୨
୧୦.	୧୩୨ କେଭି ଚାକେରା-ରାଜଗାଙ୍ଗପୁର ସର୍କିଟ୍-୧	୨୨.୧୨.୨୨ ଏବଂ ୨୩.୧୨.୨୨	୦୮.୦୦-୧୭.୦୦	୨
୧୧.	୨୨୦ କେଭି ଚାକେରା-ବୁଢ଼ାପଦର ସର୍କିଟ୍-୧ (ରାଜଗାଙ୍ଗପୁର ରୁ ବାମ୍ପ)	୨୮.୧୨.୨୨ ଏବଂ ୨୯.୧୨.୨୨	୦୮.୦୦-୧୭.୦୦	୨
୧୨.	୧୩୨ କେଭି ଚାକେରା-ଛେଦ ଡିଭି ଲାଇନ୍	୨୯.୧୨.୨୨	୦୮.୦୦-୧୭.୦୦	୧
୧୩.	୨୨୦ କେଭି ଚାକେରା-ବୁଢ଼ାପଦର ସର୍କିଟ୍-II (ରାଜଗାଙ୍ଗପୁର ରୁ ବାମ୍ପ)	୩୦.୧୨.୨୨ ଏବଂ ୩୧.୧୨.୨୨	୦୮.୦୦-୧୭.୦୦	୨
	ଇଏଚ୍.ଟି (ଓ ଆଣ୍ଟି ଏମ୍) ଡିଭିଜନ, ବରପାଲ୍ଲୀ			
୧.	୧୩୨ କେଭି କଟାପଲ୍ଲୀ-କରଗଡ଼ ସିଙ୍ଗଲ୍ ସର୍କିଟ୍ ଲାଇନ୍	୧୪.୧୨.୨୨	୦୮.୦୦-୧୭.୦୦	୧
୨.	୧୩୨/୩୩୩ କେଭି ଗ୍ରାହ ସରକ୍ଷେପନ କରଗଡ଼	୧୪.୧୨.୨୨	୦୮.୦୦-୧୭.୦୦	୧
୩.	୧୩୨/୩୩୩ କେଭି ଗ୍ରାହ ସରକ୍ଷେପନ ବରପାଲ୍ଲୀ	୧୬.୧୨.୨୨	୦୮.୦୦-୧୭.୦୦	୧
୪.	୧୩୨ କେଭି ବରପାଲ୍ଲୀ-ବୁଢ଼ାପଦର ଆରଏସ୍.ସି ସର୍କିଟ୍ ଲାଇନ୍	୧୬.୧୨.୨୨	୦୮.୦୦-୧୭.୦୦	୧
୫.	୧୩୨ କେଭି କରଗଡ଼ ନୂଆ-ଘୋଷ ଡିଭି ଲାଇନ୍	୧୭.୧୨.୨୨	୦୮.୦୦-୧୭.୦୦	୧
୬.	୧୩୨/୩୩୩ କେଭି ଗ୍ରାହ ସରକ୍ଷେପନ ଘୋଷ	୧୭.୧୨.୨୨	୦୮.୦୦-୧୭.୦୦	୧
୭.	୨୨୦/୧୩୨ କେଭି ଗ୍ରାହ ସରକ୍ଷେପନ କରଗଡ଼ ନୂଆ	୧୭.୧୨.୨୨	୦୮.୦୦-୧୭.୦୦	୧
୮.	୨୨୦ କେଭି କଟାପଲ୍ଲୀ-କରଗଡ଼ ନୂଆ ସର୍କିଟ୍-୧	୨୯.୧୨.୨୨	୦୮.୦୦-୧୭.୦୦	୧
	(ଖ) ଇଏଚ୍.ଟି (ଓ ଆଣ୍ଟି ଏମ୍) ସର୍କିଟ୍, ବଲାଙ୍ଗୀର			
	ଇଏଚ୍.ଟି (ଓ ଆଣ୍ଟି ଏମ୍) ଡିଭିଜନ, ବଲାଙ୍ଗୀର			
୧.	୧୩୨ କେଭି ବଲାଙ୍ଗୀର-ସୋନପୁର ସିଙ୍ଗଲ୍ ସର୍କିଟ୍ ଲାଇନ୍	୦୬.୧୨.୨୨	୦୮.୦୦-୧୭.୦୦	୧
୨.	୧୩୨/୩୩୩ କେଭି ଗ୍ରାହ ସରକ୍ଷେପନ, ସୋନପୁର	୦୬.୧୨.୨୨	୦୮.୦୦-୧୭.୦୦	୧
୩.	୧୩୨/୩୩୩ କେଭି ଗ୍ରାହ ସରକ୍ଷେପନ, ବୌଦ୍ଧ	୦୬.୧୨.୨୨	୦୮.୦୦-୧୭.୦୦	୧
୪.	୧୩୨ କେଭି ସୋନପୁର-ବୌଦ୍ଧ ସିଙ୍ଗଲ୍ ସର୍କିଟ୍ ଲାଇନ୍	୦୬.୧୨.୨୨	୦୮.୦୦-୧୭.୦୦	୧
୫.	୧୩୨ କେଭି ବଲାଙ୍ଗୀର-ପାଟଣାଗଡ଼ ସିଙ୍ଗଲ୍ ସର୍କିଟ୍ ଲାଇନ୍	୦୯.୧୨.୨୨	୦୮.୦୦-୧୭.୦୦	୧
୬.	୨୨୦ କେଭି କଟାପଲ୍ଲୀ-ପିଟିସିଆଇଏସ୍ ସର୍କିଟ୍	୨୦.୧୨.୨୨	୦୮.୦୦-୧୭.୦୦	୧
୭.	ବଲାଙ୍ଗୀର ନୂଆ ଗ୍ରାହ ସରକ୍ଷେପନ ଠାରେ ୧୬୦ ଏମ୍.ସି.ଏ ୨୨୦/୧୩୨/୩୩୩ କେଭି ଅଟୋ-୧	୨୮.୧୨.୨୨	୦୮.୦୦-୧୭.୦୦	୧
୮.	ବଲାଙ୍ଗୀର ନୂଆ ଗ୍ରାହ ସରକ୍ଷେପନ ଠାରେ ୧୩୨ କେଭି ମେନ୍ ବସ୍ ସେକ୍ଟର-୧	୨୮.୧୨.୨୨	୦୮.୦୦-୧୭.୦୦	୧
୯.	୧୩୨/୩୩୩ କେଭି ଗ୍ରାହ ସରକ୍ଷେପନ, ପାଟଣାଗଡ଼	୨୮.୧୨.୨୨	୦୮.୦୦-୧୭.୦୦	୧
୧୦.	୨୨୦ କେଭି ବଲାଙ୍ଗୀର ନୂଆ-କରଗଡ଼ ନୂଆ ସର୍କିଟ୍	୩୦.୧୨.୨୨	୦୮.୦୦-୧୭.୦୦	୧
	ଇଏଚ୍.ଟି (ଓ ଆଣ୍ଟି ଏମ୍) ଡିଭିଜନ, କେଶିକା/ନୂଆପଡ଼ା			
୧.	୧୩୨/୩୩୩ କେଭି ଗ୍ରାହ ସରକ୍ଷେପନ କେଶିକା	୦୭.୧୨.୨୨	୦୮.୦୦-୧୭.୦୦	୧
୨.	୧୩୨ କେଭି ଥେରୁବାଲି-କେଶିକା ଲାଇନ୍	୦୭.୧୨.୨୨	୦୮.୦୦-୧୭.୦୦	୧
୩.	୧୩୨/୩୩୩ କେଭି ଗ୍ରାହ ସରକ୍ଷେପନ କୁନାଗଡ଼	୨୧.୧୨.୨୨	୦୮.୦୦-୧୭.୦୦	୧
୪.	୧୩୨/୩୩୩ କେଭି ଗ୍ରାହ ସରକ୍ଷେପନ, ଭବାନିପାଟଣା	୨୧.୧୨.୨୨	୦୮.୦୦-୧୭.୦୦	୧
୫.	୧୩୨ କେଭି କେଶିକା-ଭବାନିପାଟଣା-କୁନାଗଡ଼ ସିଙ୍ଗଲ୍ ସର୍କିଟ୍ ଲାଇନ୍	୨୧.୧୨.୨୨	୦୮.୦୦-୧୭.୦୦	୧
	ଇଏଚ୍.ଟି (ଓ ଆଣ୍ଟି ଏମ୍) ଡିଭିଜନ, ନୂଆପଡ଼ା			
୧.	୧୩୨/୩୩୩ କେଭି ଗ୍ରାହ ସରକ୍ଷେପନ ଖରିଆର	୧୬.୧୨.୨୨	୦୮.୦୦-୧୭.୦୦	୧
୨.	୧୩୨ କେଭି ଡି.ଏସ୍.ଏସ୍.ଏସ୍.ଏସ୍.ଏସ୍	୧୬.୧୨.୨୨	୦୮.୦୦-୧୭.୦୦	୧
୩.	୧୩୨ କେଭି ଆରଡିଏସ୍.ଏସ୍.ଏସ୍.ଏସ୍.ଏସ୍	୧୬.୧୨.୨୨	୦୮.୦୦-୧୭.୦୦	୧
୪.	୧୩୨ କେଭି ଖରିଆର-ନୂଆପଡ଼ା ସିଙ୍ଗଲ୍ ସର୍କିଟ୍ ଲାଇନ୍	୨୩.୧୨.୨୨	୦୮.୦୦-୧୭.୦୦	୧
୫.	୧୩୨ କେଭି ପାଟଣାଗଡ଼-ପଦମ୍ବର ଲାଇନ୍	୨୮.୧୨.୨୨	୦୮.୦୦-୧୭.୦୦	୧
	(ଗ) ଇଏଚ୍.ଟି (ଓ ଆଣ୍ଟି ଏମ୍) ସର୍କିଟ୍, ଜୟପୁର			
	ଇଏଚ୍.ଟି (ଓ ଆଣ୍ଟି ଏମ୍) ଡିଭିଜନ, ଜୟନଗର/ମାଳକାନଗିରି			
୧.	୧୩୨ କେଭି ଆରଜ ପିଟର ଜୟନଗର ସରକ୍ଷେପନ ରୁ ଜୟପୁର ଡି.ଏସ୍.ଏସ୍	୦୧.୧୨.୨୨	୦୮.୦୦-୧୭.୦୦	୧
୨.	୨୨୦ କେଭି ବାଲିମେଳା-ଜୟନଗର ସର୍କିଟ୍-III	୦୧.୧୨.୨୨ ରୁ ୦୩.୧୨.୨୨	୦୮.୦୦-୧୭.୦୦	୩
୩.	୨୨୦ କେଭି ଜୟନଗର-ଉ.କୋଲାର ସର୍କିଟ୍-II	୦୮.୧୨.୨୨	୦୮.୦୦-୧୭.୦୦	୧
୪.	୨୨୦ କେଭି ବାଲିମେଳା-ମାଳକାନଗିରି ଲାଇନ୍	୦୯.୧୨.୨୨	୦୮.୦୦-୧୭.୦୦	୧
୫.	୧୩୨ କେଭି ପୋଡ଼ାଗଡ଼-ପୋଡ଼ାଗଡ଼ା ଲାଇନ୍	୦୯.୧୨.୨୨	୦୮.୦୦-୧୭.୦୦	୧
୬.	୧୩୨ କେଭି ସୁନାବେଡ଼ା-ପୋଡ଼ାଗଡ଼ା ଲାଇନ୍	୦୯.୧୨.୨୨	୦୮.୦୦-୧୭.୦୦	୧
୭.	୧୩୨/୩୩୩ କେଭି ଗ୍ରାହ ସରକ୍ଷେପନ ପୋଡ଼ାଗଡ଼ା	୦୯.୧୨.୨୨	୦୮.୦୦-୧୭.୦୦	୧
୮.	୧୩୨ କେଭି ସୁନାବେଡ଼ା-ଜୟନଗର ସର୍କିଟ୍-II	୧୨.୧୨.୨୨	୦୮.୦୦-୧୭.୦୦	୧
୯.	ଜୟନଗର ଗ୍ରାହ ସରକ୍ଷେପନ ୧୬୦ ଏମ୍.ସି.ଏ ଅଟୋ-୧ (ଅଲ୍‌ଷେମ୍)	୧୨.୧୨.୨୨	୦୮.୦୦-୧୭.୦୦	୧
୧୦.	୧୩୨/୩୩୩ କେଭି ଗ୍ରାହ ସରକ୍ଷେପନ ସୁନାବେଡ଼ା, ୩୩୩ କେଭି ସ୍ୱିଚ୍‌ହାଉସ୍	୧୨.୧୨.୨୨	୦୮.୦୦-୧୭.୦୦	୧
୧୧.	୨୨୦ କେଭି ଜୟନଗର-ଜୟପୁର (ପିଲି) ସର୍କିଟ୍-୧	୧୫.୧୨.୨୨	୦୮.୦୦-୧୭.୦୦	୧
୧୨.	ଜୟନଗର ଗ୍ରାହ ସରକ୍ଷେପନ ଠାରେ ୧୩୨ କେଭି ଏକ୍‌ସ୍‌ଟେସନ୍ ସ୍ୱିଚ୍‌ହାଉସ୍ ରିଜିଷ୍ଟ୍ରି ବସ୍	୧୭.୧୨.୨୨	୦୮.୦୦-୧୭.୦୦	୧
୧୩.	ଜୟନଗର ଗ୍ରାହ ସରକ୍ଷେପନ ଠାରେ ୨୨୦ କେଭି ବସ୍-୧	୨୨.୧୨.୨୨	୦୮.୦୦-୧୭.୦୦	୧
୧୪.	୨୨୦ କେଭି ଜୟନଗର-ଜୟପୁର (ପିଲି) ସର୍କିଟ୍-II	୩୦.୧୨.୨୨	୦୮.୦୦-୧୭.୦	

ବାମା, ରେଳ ପ୍ରକଳ୍ପ ପ୍ରସଙ୍ଗରେ ଚାର୍ଜେଟ୍

ପଦ୍ମପୁର/ପାଇକମାଳ, ୨୭।୧୧(ଡି.ଏନ.ଏ.)



କେନ୍ଦ୍ରମନ୍ତ୍ରୀ ଅଶ୍ୱିନୀ ଦେବିଷ୍ଟ ଓ ନରେନ୍ଦ୍ର ସିଂ ତୋମାର ।

ପାଇକମାଳ ଓ ପଦ୍ମପୁରରେ କେନ୍ଦ୍ରମନ୍ତ୍ରୀଙ୍କ ପ୍ରଚାର

କାଳି ଜମି ଦେଲେ ପରଦିନୁ ପଦ୍ମପୁର ରେଳ ଲାଇନ କାମ ଆରମ୍ଭ ହେବ: ଅଶ୍ୱିନୀ

ଫସଲ ବାମା ରାଜିକୁ ଅଟକାଇଥିଲେ ରାଜ୍ୟ ସରକାର: ତୋମାର

ବରଗଡ଼ରୁ ନୂଆପଡ଼ା ଭାୟା ପଦ୍ମପୁର ରେଳ ପ୍ରକଳ୍ପକୁ କେନ୍ଦ୍ର ସରକାର ଅନୁମୋଦନ ଦେଇ ସାରିଛନ୍ତି। ସେଥିପାଇଁ ଅର୍ଥର କୋଟି ଲାକ୍ଷ ଆଇନ ଲାଞ୍ଜି ରାଜ୍ୟ ସରକାର କମି ଦେଲେ ରେଳ ପ୍ରକଳ୍ପ ନିର୍ମାଣ କାମ ଆରମ୍ଭ ହେବ। ଯଦି ରାଜ୍ୟ ସରକାର କାଳି ଜମି ଦେବେ ତାହେଲେ ପରଦିନୁ ରେଳ ପ୍ରକଳ୍ପ କାମ ଆରମ୍ଭ ହେବ। ରାଜ୍ୟ ସରକାର ଯଦି ଜମି ନ ଦେବେ କାମ କେମିତି ଆରମ୍ଭ ହେବ ବୋଲି ରବିବାର ପଦ୍ମପୁର ଉପନିର୍ବାଚନରେ ଭାଜପା ପ୍ରାର୍ଥୀ ପ୍ରଦୀପ ପୁରୋହିତଙ୍କ ପାଇଁ ପ୍ରଚାର ସମୟରେ କହିଛନ୍ତି କେନ୍ଦ୍ର ମନ୍ତ୍ରୀ ଅଶ୍ୱିନୀ ଦେବିଷ୍ଟ। ସେ କହିଛନ୍ତି, ଭାଜପା ପ୍ରାର୍ଥୀ ପ୍ରଦୀପ ପୁରୋହିତ ପଦ୍ମପୁର ହକ୍ ଓ ବିକାଶ ପାଇଁ ସଂଗ୍ରାମ କରିଆସିଛନ୍ତି। ଏଠାକାର ଚାଷୀ, କେନ୍ଦ୍ରପତ୍ର ତୋକାଳିମାନଙ୍କ ପାଇଁ ସେ ସବୁବେଳେ ଲଢ଼େଇ କରୁଛନ୍ତି। ପ୍ରଦୀପ ପୁରୋହିତ ଏଠୁ ନିର୍ବାଚିତ ହୋଇ ଗଲେ ସେ ହିଁ ବିଧାନସଭାରେ ଗପ ପକାଇ ଜମି ଦେବା ପାଇଁ ରାଜ୍ୟ ସରକାରକୁ ବାଧ୍ୟ କରିପାରିବେ ବୋଲି କେନ୍ଦ୍ରମନ୍ତ୍ରୀ ଦେବିଷ୍ଟ କହିଥିଲେ। ସେହିପରି କେନ୍ଦ୍ର କୃଷି ମନ୍ତ୍ରୀ ନରେନ୍ଦ୍ର ସିଂ ତୋମାର କହିଥିଲେ, ପ୍ରାଧାନମନ୍ତ୍ରୀ ଫସଲ ବାମା ଯୋଜନାରେ ରାଜ୍ୟ ସରକାର ବାମା କମ୍ପାନୀ ଚୟନ କରନ୍ତି। ସେମାନଙ୍କ ସହିତ ଚୁକ୍ତି କରନ୍ତି। ଫସଲ କ୍ଷୟକ୍ଷତି ରିପୋର୍ଟ ବି ରାଜ୍ୟ ସରକାର କରିଥାନ୍ତି। ସାରା ଦେଶରେ ଫସଲ ବାମା ଯୋଜନାରେ ଚାଷୀମାନେ କ୍ଷୟକ୍ଷତି ପାଇଁ ବାମା ରାଜି ପାଇପାରୁଛନ୍ତି। ହେଲେ ଓଡ଼ିଶାରେ କାହିଁକି ମିଳିପାଉ ନ ଥିଲା। କାରଣ ଏଠାରେ ରାଜ୍ୟ ସରକାର ବାମା



ପ୍ରସନ୍ନ ଆଚାର୍ଯ୍ୟ

ବରଗଡ଼ ଅଧିକାରୀ/ପଦ୍ମପୁର, ୨୭।୧୧(ଡି.ଏନ.ଏ.) ଚାଷୀଙ୍କୁ ବାମା କ୍ଷତିପୂରଣ ଏବଂ ବରଗଡ଼ରୁ ଭାୟା ପଦ୍ମପୁର ଦେଇ ନୂଆପଡ଼ାକୁ ରେଳପଥ ନିର୍ମାଣ ଏବେ ପଦ୍ମପୁର ଉପନିର୍ବାଚନରେ ପ୍ରମୁଖ ପ୍ରସଙ୍ଗ ପାଇଛି। ରବିବାର ରେଳ ମନ୍ତ୍ରୀ ଅଶ୍ୱିନୀ ଦେବିଷ୍ଟ ଏବଂ କୃଷି ମନ୍ତ୍ରୀ ନରେନ୍ଦ୍ର ସିଂ ତୋମାର ଭାଜପା ପ୍ରାର୍ଥୀଙ୍କ ପ୍ରଚାର ପାଇଁ ପଦ୍ମପୁର ଆସିଥିବାବେଳେ ଏହି ଦୁଇ ପ୍ରସଙ୍ଗକୁ ନେଇ ରାଜ୍ୟ ସରକାର ଉପରେ ବର୍ଷିଥିଲେ। ରାଜ୍ୟ ସରକାର ଜାଗା ଦେଇ ନ ଥିବାରୁ ରେଳପଥ ନିର୍ମାଣ ହୋଇପାରୁନାହିଁ ବୋଲି କେନ୍ଦ୍ର ରେଳ ମନ୍ତ୍ରୀ କହିଥିବାବେଳେ ରାଜ୍ୟ ସରକାରଙ୍କ ଅବହେଳା ଯୋଗୁ ଚାଷୀମାନେ ବାମା କ୍ଷତିପୂରଣ ପାଇ ନ ଥିଲେ ବୋଲି କେନ୍ଦ୍ର କୃଷି ମନ୍ତ୍ରୀ କହିଥିଲେ। ଅନ୍ୟପକ୍ଷେ ଉଭୟ କେନ୍ଦ୍ର ମନ୍ତ୍ରୀଙ୍କ

ରୁହେଁ କେନ୍ଦ୍ରମନ୍ତ୍ରୀଙ୍କ ଏଭଳି ମନ୍ତବ୍ୟ ସଂଘୀୟ ବ୍ୟବସ୍ଥା ପ୍ରତି କୁଠାରାୟାତ। ଫସଲବାମା ପ୍ରସଙ୍ଗରେ କେନ୍ଦ୍ରୀୟ ଦୈନିକ ଉପଦେଷ୍ଟା କମିଟି ୨ମାସରୁ ଅଧିକ କାଳ ଧରି ଚାଷୀଙ୍କ କଥାକୁ ଶୁଣିଲେ ନାହିଁ ଏବଂ ନିଶ୍ଚିତ ନେବାରେ ବିଳମ୍ବ କଲେ। ଫଳରେ ଚାଷୀଙ୍କୁ ବାମା କ୍ଷତିପୂରଣ ମିଳିବାରେ ବିଳମ୍ବ ହୋଇଥିଲା। ସେହିପରି ବରଗଡ଼-ନୂଆପଡ଼ା ରେଳପଥ ରାଜ୍ୟର ଦୀର୍ଘବର୍ଷର ଦାବି। ଏଥିପାଇଁ ଆବଶ୍ୟକ ସମସ୍ତ କମିଟି କ୍ଷତିପୂରଣ ଦେବାକୁ ପୁଖ୍ୟମନ୍ତ୍ରୀ ବହୁପୂର୍ବେ କହିଆସିଛନ୍ତି। ରାଜ୍ୟ ସରକାର ଜାଗା ଦେଇ ନ ଥିବାରୁ ରେଳପଥ ନିର୍ମାଣ ହୋଇପାରୁନାହିଁ ବୋଲି କେନ୍ଦ୍ର ରେଳ ମନ୍ତ୍ରୀଙ୍କ ମନ୍ତବ୍ୟ ଦୁର୍ଭାଗ୍ୟଜନକ। କେନ୍ଦ୍ର ଜାଗା ପାଇଁ ରାଜ୍ୟକୁ କେବେ ଚିଠି ଲେଖିଛି, ତାହା କେନ୍ଦ୍ର ରେଳ ମନ୍ତ୍ରୀ କହିବେ କି ବୋଲି ଆଚାର୍ଯ୍ୟ ପ୍ରଶ୍ନ କରିଥିଲେ।

ବାପାଙ୍କ ଦେହାନ୍ତ ଯୋଗୁ ଚାଷୀ ତାଙ୍କ ହକ୍ ପାଇଲେ: ବର୍ଷା

ଭୁବନେଶ୍ୱର, ୨୭।୧୧(ବ୍ୟୁରୋ)

ପୁଖ୍ୟମନ୍ତ୍ରୀଙ୍କ ଗପରେ ଚାଷୀ ତାଙ୍କ ହକ୍ ପାଇପାରୁଛନ୍ତି। ଏଥିରେ କେନ୍ଦ୍ର ସରକାର କିମ୍ବା କେନ୍ଦ୍ର କୃଷିମନ୍ତ୍ରୀ ବାହାଦୁରୀ ନେବା ଭଳି କିଛି କଥା ନାହିଁ। ଚାଷୀ ସେମାନଙ୍କ ହକ୍ ପାଇଛନ୍ତି। ଯଦି ମୋ ବାପାଙ୍କ ଦେହାନ୍ତ ହୋଇ ନ ଥାଆନ୍ତା ହେଲେ କେନ୍ଦ୍ର ଏ ଦିନରେ ନ ଶୁଣିବାକୁ ପଦ୍ମପୁର ତେବେ ଚାଷୀମାନେ ଏହା ହୁଏତ ପାଇପାରି ନ ଥାଆନ୍ତେ ବୋଲି ପଦ୍ମପୁର ଉପନିର୍ବାଚନ ଉପନିର୍ବାଚନ ଘୋଷଣା ହେବାପରେ

ଏକ ଭିଡିଓ ବାର୍ତ୍ତା କରିଆରେ କେନ୍ଦ୍ର ସରକାର ହାରାରେ ୧.୫% ଏବଂ କେନ୍ଦ୍ରପତ୍ରରେ ୧୮% ଜିଏସ୍ଟି ଧାର୍ଯ୍ୟ କରିଛନ୍ତି। କେନ୍ଦ୍ରପତ୍ର ତୋକାଳି କ'ଣ ହାରା ବ୍ୟବସାୟକଠାରୁ ବେଶି ଧନୀ କି ବୋଲି ସେ ପ୍ରଶ୍ନ କରିଛନ୍ତି। କେନ୍ଦ୍ରପତ୍ରରୁ ୧୮% ଜିଏସ୍ଟି ପ୍ରତ୍ୟାହାର କରିବାକୁ ପୁଖ୍ୟମନ୍ତ୍ରୀ ବାରମ୍ବାର ଚିଠି ଲେଖୁଥିଲେ ବି କେନ୍ଦ୍ର ଶୁଣୁନାହିଁ ବୋଲି ସେ କହିଛନ୍ତି।

ଆଇନଶୁଖିଲା ଦାୟିତ୍ୱ କେନ୍ଦ୍ରୀୟ ସୁରକ୍ଷା ବଳକୁ ଦିଆଯାଉ: ଭାଜପା

ଭୁବନେଶ୍ୱର, ୨୭।୧୧(ବ୍ୟୁରୋ):

ଶାସକ ଦଳ ନେତା ଓ ମନ୍ତ୍ରୀଙ୍କ ଯୋଗୁ ପଦ୍ମପୁର ନିର୍ବାଚନମଣ୍ଡଳରେ ବର୍ତ୍ତମାନ ଆଇନଶୁଖିଲା ପରିସ୍ଥିତି ବିପର୍ଯ୍ୟୟ ହୋଇପଡ଼ିଛି। ପଦ୍ମପୁର ଉପନିର୍ବାଚନରେ ପୋଲିସ୍ ଓ ପ୍ରଶାସନ ଅକ୍ଷମ ହୋଇଥିବାରୁ ଏହାର ଆଇନଶୁଖିଲା ପରିସ୍ଥିତି ନିୟନ୍ତ୍ରଣ ଦାୟିତ୍ୱ କେନ୍ଦ୍ରୀୟ ସୁରକ୍ଷା ବଳ ହାତକୁ ଦିଆଯାଉ ବୋଲି ଭାଜପା ଦାବି କରିଛି। ରାଜ୍ୟ ନିର୍ବାଚନ ଅଧିକାରୀ ତୁରନ୍ତ କାର୍ଯ୍ୟାନୁଷ୍ଠାନ ଗ୍ରହଣ ନ କଲେ ଏଭଳି ଅଗଣତାନ୍ତ୍ରିକ ଓ ଆଧିକାରୀକ କାର୍ଯ୍ୟ ବିରୋଧରେ ଭାଜପା ଆନ୍ଦୋଳନ କରିବା ସହ ବିଧାନସଭାରେ ଏହି କଥାକୁ ଉପସ୍ଥାପନ କରିବ ବୋଲି ବିରୋଧୀ ଦଳ ପୁଖ୍ୟ ସଚେତକ ମୋହନ ଚରଣ ମାଝି କହିଛନ୍ତି। ସ୍ୱାସ୍ଥ୍ୟମନ୍ତ୍ରୀ ନବକିଶୋର ଦାସ ବାହାର ଅଞ୍ଚଳରୁ ଗୁଣ୍ଡାମାନଙ୍କୁ ଆଣି ଶାନ୍ତିପୂର୍ଣ୍ଣ ପଦ୍ମପୁର ଅଞ୍ଚଳବାସୀଙ୍କୁ ଧମକପଦ ଦେବା ସହ ଭାଜପା କାର୍ଯ୍ୟକର୍ତ୍ତାଙ୍କ ଉପରେ ହିଂସାମୁକ୍ତ ଆକ୍ରମଣ ଆପଣାଉଛନ୍ତି। ଶନିବାର ପାଇକମାଳ ଡେଇଁପୁଣ୍ୟ ପଞ୍ଚାୟତର ଚୁକ୍ତିପତ୍ରା ଗ୍ରାମରେ ୩ ଜଣ ଭାଜପା କାର୍ଯ୍ୟକର୍ତ୍ତା ବିନୋଦ ବାଗୁ, ଅନିରୁଦ୍ଧ ବାଗ ଏବଂ ସୁନାଲ ବାଗଙ୍କ ଉପରେ ମନ୍ତ୍ରୀ ଦାସଙ୍କ ନିର୍ଦ୍ଦେଶରେ ତାଙ୍କ ଗୁଣ୍ଡାମାନେ ଚାଙ୍ଗିଆ ବାହା ମରଣାନ୍ତକ ଆକ୍ରମଣ କରିଛନ୍ତି। ସେହିପରି ବିଜେଡି ବିଧାୟକ ମନୋହର ରଘୁଆ ଆଦର୍ଶ ଆଚରଣ ଦଳ ଏବଂ ଲୋକ ପ୍ରତିନିଧି ଅକ୍ଷୟ-୧୯୫୧କୁ ଫୁଲିଦେଇ ଦଳ ସମ୍ପର୍କରେ ଭୋଟ ନେବା ପାଇଁ ଖୋଲାଖୋଲି ଭାବେ ଦିନ ବୁଝାଇରେ ଦା ଏବଂ କମଳ ବାଣି ଲୋକଙ୍କୁ ପ୍ରତ୍ୟାକ୍ତ କରୁଛନ୍ତି। ଏଭଳି ବେଆଇନ କାର୍ଯ୍ୟ ଉପରେ ରୋକ୍ ଲଗାଇବା ସହିତ ଶାସକ ଦଳର ଉଭୟ ନେତାଙ୍କୁ ନିର୍ବାଚନ ପ୍ରକ୍ରିୟାକୁ ବାଦ ଦେବାକୁ ରାଜ୍ୟ ନିର୍ବାଚନ ଅଧିକାରୀଙ୍କ ନିକଟରେ ଭାଜପାର ଏକ ପ୍ରତିନିଧି ଦଳ ରବିବାର ଦାବି କରିଛି।

ପଦ୍ମପୁର ଉପନିର୍ବାଚନ

GOVERNMENT OF ODISHA OFFICE OF THE PANCHAYAT SAMITI, TALCHER Expression of Interest (EOI) Eol No.: 01/TAL-21.11.2022 The Block Development Officer, Talcher on behalf of PR & DW Department, Govt. of Odisha invites bid in double cover system from the eligible bidders for "Conducting Topography Survey, Geo-Technical Investigation, Capacity sizing and Techno-Commercial evaluation and final feasibility report in connection with empanelment of rate contract for Solar Plant of Balanda Mines, Talcher Area, of approx. 166 acres". They should quote the rate including cost of survey, labour & all other taxes etc. They are required to submit the attested copy of Aadhaar card, PAN card along with the quotation. The cost of bid documents is Rs.6000/- (Rupees Six thousand) only in the form of Demand Draft in favour of the Block Development Officer, Talcher drawn on any Nationalized Bank, payable at Talcher. The sale of bid document will be started from 28.11.2022 to 12.12.2022 upto 5.00 P.M. The last date for submission of bid documents is 17.12.2022 upto 05.00 P.M. and the bid documents will be opened on Dtd. 18.12.2022 at 11.00 A.M. in presence of the bidders or their authorized agents. They are required to submit the bid documents by Speed Post / Registered Post (India Post) to the office of the undersigned. In a sealed envelope clearly mentioning on the top EOI No. - 01/TAL-21.11.2022. Bid documents received after due date and time shall not be entertained. The authority reserves the right to reject any or all quotation without assigning any reason thereof and shall not bound to issue any work order in favour of the lowest bidder. For other details you can visit the website www.angul.nic.in or in the Office of the BDO, Talcher during office hours. Sd./- Block Development Officer Talcher

Table with 5 columns: S.No., Description, Amount, Date, and Status. It lists various government projects and their financial details.

ଜନ୍ମଦିନର ଶୁଭେଚ୍ଛା



ଏଠାରେ ୨ X ୨ ସେ.ମି. ଫଟୋ ଲଗାନ୍ତୁ

ନାମ: ବୟସ:..... ଜନ୍ମ ତାରିଖ:.....

ପରାମର୍ଶ: ଏହି କୁପନ ବ୍ୟବହାର କରି ସମ୍ପୂର୍ଣ୍ଣ ମାରଣରେ ଜନ୍ମଦିନର ଶୁଭେଚ୍ଛା କରାଯାଏ। ଫଟୋଗ୍ରାଫ ସହିତ କୁପନଟି ପ୍ରକାଶନ ତାରିଖର ୭ ଦିନ ପୂର୍ବରୁ କଟକର ଶୁଭେଚ୍ଛା, ଧାରତ୍ରି, ବି-୨୬, ଉତ୍କଳପତ୍ର ଶିଳ୍ପାଳୟ, ଭୁବନେଶ୍ୱର-୧୦୦୦୧୬ରେ ପହଞ୍ଚାଇ ଆବଶ୍ୟକ।

ବିପର୍ଯ୍ୟୟ ସୃଷ୍ଟିକଲମା ମରଝେ

ବୋହା, ୨୭।୧୧



ବେଲଜିୟମକୁ ହରାଇବାପରେ ମରଝେ ଖେଳାଳିଙ୍କ ବିଜୟ ଉଲ୍ଲାସ।

ବେଲଜିୟମକୁ ୨-୦ ଗୋଲରେ ହରାଇଲା

ପରିଶେଷ କରିବାପାଇଁ ବେଲଜିୟମ ଆକ୍ରମଣାତ୍ମକ ଅଭିପ୍ରାୟକୁ ଅଧିକ ଶାଣିତ କରିବାବେଳେ ଇଣ୍ଡିଆ ଟାଇମ୍ ଅର୍ଥାତ୍ ୯୦+୨ ମିନିଟରେ ଲାକାରିଆ ଆବୈଷାଳୀକ ଗୋଲ ଖୋର କରି ମରଝେ ବିଜୟ ନିଶ୍ଚିତ କରି ଦେଇଥିଲେ। ବେଲଜିୟମ ପ୍ରତ୍ୟାବର୍ତନ କରିବାକୁ ଆଉ ବେଶି ସମୟ ପାଇ ନ ଥିଲା। ଚଳିତ ବିଶ୍ୱକପରେ ମରଝେର ଏହା ପ୍ରଥମ ବିଜୟ। କେବଳ ସେତିକି ନୁହେଁ ୧୯୯୮ ବିଶ୍ୱକପ ପରେ ମଧ୍ୟ ଦଳ ଏଠାରେ ପ୍ରଥମ ବିଜୟ ସ୍ୱାପ୍ତ ଗଢ଼ିଥିଲା। ମରଝେ ଏହାର ପ୍ରଥମ ମ୍ୟାଚକୁ ଶ୍ରେୟସିଆ ବିପକ୍ଷରେ ଗୋଲକ୍ରମ୍ୟ ଓ ରଖିଥିଲା। ଏଠାରେ ବିଜୟ ଫଳରେ ମରଝେ ୨ ମ୍ୟାଚରୁ ୪ ପଏଣ୍ଟ ପାଇ ଚେତୁଲ ଶୀର୍ଷସ୍ଥାନ ଅଧିକାର କରିଛି।

ଚଳିତ ଫିଫା ବିଶ୍ୱକପରେ ଆଉ ଏକ ବିପର୍ଯ୍ୟୟ ଘଟାଇଛି ମରଝେ। ରବିବାର ଅଲ ଥିମାମା ଷ୍ଟାଡିୟମରେ ଅନୁଷ୍ଠିତ ଗ୍ରୁପ୍ 'ଏ' ମ୍ୟାଚରେ ଏହି ଦଳ ବିଶ୍ୱର ୨ ନମ୍ବର ବେଲଜିୟମକୁ ୨-୦ ଗୋଲରେ ପରାସ୍ତ କରିଛି। ମରଝେ ଏବେ ବିଶ୍ୱ ରମ୍ୟାଲିଙ୍ଗର ୨୨ତମ ସ୍ଥାନରେ ରହିଛି। ପୂର୍ବରୁ ଆର୍ଜେଣ୍ଟିନାକୁ ସାଉଦି ଆରବ ଏବଂ ଜର୍ମାନୀକୁ ଜାପାନ ହରାଇ ବିପର୍ଯ୍ୟୟ ସୃଷ୍ଟି କରିଥିବାବେଳେ ଏଥରେ ଯୋଡ଼ି ହୋଇଛି ମରଝେ। ମ୍ୟାଚଟି ବେଶ୍ ସଂଘର୍ଷପୂର୍ଣ୍ଣ ହୋଇଥିଲେ ହେଁ ପ୍ରଥମାର୍ଦ୍ଧରେ ଗୋଲ ହୋଇ ନ ଥିଲା। ଦ୍ୱିତୀୟାର୍ଦ୍ଧରେ ମଧ୍ୟ ବେଲଜିୟମକୁ ଚଙ୍କର ଦେଇଥିଲା ମରଝେ। ଅଗ୍ରଣୀ ନେତାପାଇଁ ଉଭୟ ଦଳ ଜୋରଦାର ଉଦ୍ୟମ କରିଥିଲେ। ସମସ୍ତ ପୂର୍ବାନୁମାନ ଓ ଆକଳନ ବେଲଜିୟମ ସମକ୍ଷରେ ରହିଥିଲା। ତେବେ ୭୩ତମ ମିନିଟରେ ଅବେକାଳିନୀ ସାବିରିକ ଗୋଲ ଏହାକୁ ଭୁଲ ପ୍ରମାଣିତ କରିଥିଲା। ଗୋଲ

କାତାରରେ ମେସି ମ୍ୟାଜିକ୍

ବୋହା, ୨୭।୧୧, (ପି.ଟି.): ମେସିକୋ ବିପକ୍ଷ ଗ୍ରୁପ୍ ପର୍ଯ୍ୟୟ ମ୍ୟାଚ ଜିତିବା ସହିତ ନକଆଉଟ ଆଶା ବଳବତ୍ତର ରଖିଛି ଆର୍ଜେଣ୍ଟିନା। ଲୁସେଲ ଷ୍ଟାଡିୟମରେ ଖେଳାଯାଇଥିବା ଗ୍ରୁପ୍ ସିର ଏହି ମ୍ୟାଚକୁ ମେସିଙ୍କ ମ୍ୟାଜିକ୍ ପରେ ୨-୦ରେ ଜିତି ନେଇଛି ଆର୍ଜେଣ୍ଟିନା। ଆର୍ଜେଣ୍ଟିନା ପକ୍ଷରୁ ମେସି(୬୪) ଓ ଏଞ୍ଜୋ ମାର୍ଟିନେଜ(୮୭ ମିନିଟ) ଗୋଟିଏ ଲେଖାଏ ଗୋଲ ଖୋର କରିଥିଲେ। ପ୍ରଥମ ମ୍ୟାଚ ହାରିଥିବା ଆର୍ଜେଣ୍ଟିନା ପାଇଁ ଏହା କର ବା ମର ମ୍ୟାଚ ରହିଥିଲା। ପ୍ରଥମାର୍ଦ୍ଧ ଗୋଲକ୍ରମ୍ୟ ଭାବରେ ଶେଷ ହେବା ପରେ ୬୪ ତମ ମିନିଟରେ ବକ୍ସ ବାହାରୁ ଏକ ଶକ୍ତିଶାଳୀ ଶର୍ତ୍ତ ସହିତ ଓଟୋଆକୁ ପରାସ୍ତ କରିଥିଲେ। ଏହା ସହ ଚଳିତ ବିଶ୍ୱକପରେ ନିଜର ବ୍ୟକ୍ତିଗତ ଦ୍ୱିତୀୟ ଗୋଲ ଖୋର କରିଥିଲେ। ୮୭ତମ ମିନିଟରେ ଆର୍ଜେଣ୍ଟିନାକୁ ଏକ କର୍ନର ମିଳିଥିଲା। ଏଞ୍ଜୋ ମାର୍ଟିନେଜ ଏକ ଚମତ୍କାର କ୍ରମ୍ ସହିତ ଗୋଲରେ ପରିଣତ କରିଥିଲେ। ଏହି ବିଜୟ ସହିତ ଆର୍ଜେଣ୍ଟିନା ୨ ମ୍ୟାଚରୁ ୩ ପଏଣ୍ଟ ପାଇ ଦ୍ୱିତୀୟ ସ୍ଥାନରେ ରହିଛି।

ଫିଫା ବିଶ୍ୱକପ

(ଆଜିର ମ୍ୟାଚ) କାମେରୁନ ବନାମ ସର୍ବିଆ ଗ୍ଲାନ: ଅଲ ଜର୍ନିଏ ଷ୍ଟାଡିୟମ, ସମୟ: ଅପରାହ୍ଣ ୩.୩୦ ଦକ୍ଷିଣ କୋରିଆ ବନାମ ଘାନା ଗ୍ଲାନ: ଏଲ୍‌ଜେଶିଏ ସିଟି ଷ୍ଟାଡିୟମ, ସମୟ: ସନ୍ଧ୍ୟା ୬.୩୦ ବ୍ରାଜିଲ ବନାମ ସ୍କଟଲ୍ୟାଣ୍ଡ ଗ୍ଲାନ: ରସ ଆରୁ ଅବିଏ ଷ୍ଟାଡିୟମ, ସମୟ: ରାତି ୯.୩୦ ପର୍ଚ୍ୟୁଗାଲ ବନାମ ଉରୁଗୁଏ ଗ୍ଲାନ: ଲୁସେଲ ଷ୍ଟାଡିୟମ, ସମୟ: ରାତି ୧୨.୩୦

ଇରାନ ଜାତୀୟ ପତାକାକୁ ବିକୃତ କଲା ଆମେରିକା

ବୋହା(କାତାର), ୨୭।୧୧ (ପି.ଟି.): ଚଳିତ ଫିଫା ବିଶ୍ୱକପରେ ଦେଖିବାକୁ ମିଳିଛି ଆଉ ଏକ ବିବାଦୀୟ ଘଟଣା। ଇରାନ ଜାତୀୟ ପତାକାକୁ ଜାତୀୟ ଚିହ୍ନକୁ ବାଦ ଦିଆଯାଇଥିବାକୁ ନେଇ ବିବାଦ ଦେଖିବାକୁ ମିଳିଛି। ଆମେରିକୀୟ ପୁରୁଷ ପୁରୁଷ ଦଳ ପକ୍ଷରୁ ଏହାର ଫ୍ଲେକ୍ସିଭିଲିଟି ସହି ଫଟୋଟି ପ୍ରକାଶ କରାଯାଇଛି। ତେହେରାନରେ ଏକଛତ୍ରବାଦୀ ଶାସକଙ୍କ ବିରୋଧରେ ପ୍ରତିବାଦ ସ୍ୱରୂପ ଏହି ଚିହ୍ନକୁ ହଟାଇ ଦିଆଯାଇଥିବା କୁହାଯାଇଛି। ପ୍ରଥମେ ଚୁଲଟେର ଓ ପରେ ଇନ୍‌ଷ୍ଟାଗ୍ରାମରେ ମଧ୍ୟ ଏହି ଫଟୋ ଅପ୍‌ଲୋଡ୍ କରାଯାଇଥିଲା। ଇରାନ ପତାକାରେ ନାଲ ଓ ଧଳା ରଙ୍ଗ ରହିଥାଏ। ମାତ୍ର ଚଳିତ ବିଶ୍ୱକପରେ ଆମେରିକା ପକ୍ଷରୁ ଏହାକୁ ବିକୃତ କରି ପ୍ରଦର୍ଶନ କରାଯାଇଛି।



ଜାପାନ ବିପକ୍ଷରେ ଗୋଲ ଦେବାପରେ କୋଷ୍ଟାରିକାର କେଶେର ପୁଲେର।

ଜାପାନକୁ ହରାଇଲା କୋଷ୍ଟାରିକା

ବୋହା, ୨୭।୧୧ ଚଳିତ ଫିଫା ବିଶ୍ୱକପରେ ରବିବାର ପ୍ରଥମ ବିଜୟ ହାସଲ କରିଛି କୋଷ୍ଟାରିକା। ଅଲ୍ ରାୟାନ ଷ୍ଟାଡିୟମରେ ଅନୁଷ୍ଠିତ ମ୍ୟାଚରେ ଏହି ଦଳ ଜାପାନକୁ ୧-୦ ଗୋଲରେ ପରାସ୍ତ କରିଛି। ଏଥିସହ କୋଷ୍ଟାରିକା ନକଆଉଟ ଆଶା ଉଠାଏ। ଅନ୍ୟପକ୍ଷରେ ନିଜର ପ୍ରଥମ ମ୍ୟାଚରେ ଶକ୍ତିଶାଳୀ ଜର୍ମାନୀକୁ ହରାଇ ବିପର୍ଯ୍ୟୟ

ସୃଷ୍ଟି କରିଥିବା ଜାପାନ ଏଠାରେ ସେହି ପ୍ରଦର୍ଶନ ଦୋହରାଇ ପାରିନାହିଁ। ତେବେ ଦଳ ଏବେ ମଧ୍ୟ ନକଆଉଟ ଦୌଡ଼ରେ ରହିଛି। କୋଷ୍ଟାରିକା-ଜାପାନ ମ୍ୟାଚ ବେଶ୍ ସଂଘର୍ଷପୂର୍ଣ୍ଣ ହୋଇଥିଲା। ଅଗ୍ରଣୀ ନେତାପାଇଁ ଉଭୟ ଦଳ ମଧ୍ୟରେ ଆକ୍ରମଣ ପ୍ରତିଆକ୍ରମଣ ଜାରି ରହିଥିଲେ ହେଁ ପ୍ରଥମାର୍ଦ୍ଧ ଶେଷସ୍ଥଳୀ କେହି ଗୋଲ କରିପାରି ନ ଥିଲେ। ଫଳରେ ଦ୍ୱିତୀୟାର୍ଦ୍ଧ

ସ୍ୱାଭାବିକଭାବେ ଉତ୍ତେଜନାପୂର୍ଣ୍ଣ ରହିଥିଲା। ସଂଘର୍ଷ ମଧ୍ୟରେ ମ୍ୟାଚ ଶେଷ ପର୍ଯ୍ୟନ୍ତ ଆଡ଼କୁ ଗତି କରୁଥିବାବେଳେ ୮୧ତମ ମିନିଟରେ କୋଷ୍ଟାରିକାର କେଶେର ପୁଲେର ନିଷ୍ପାୟକ ଗୋଲଟି ଶେଷରେ ନିଷ୍ପାୟକ ହୋଇଥିଲା। ଫଳରେ ଜାପାନ ଏହାର ଶେଷ କ୍ରମାଗତ ଦ୍ୱିତୀୟ ବିଜୟ ସହ ଜାପାନର ନକଆଉଟ ପ୍ରବେଶ ଆଶା ଅଧିକ ରହିଥିଲା। ବଲ୍ ପୋଜେଶନଠାରୁ ଆରମ୍ଭ କରି

୨୮ ବର୍ଷରେ ସର୍ବାଧିକ ଦର୍ଶକ

ଲୁସେଲ, ୨୭।୧୧ (ପି.ଟି.): କାତାରରେ ଅନୁଷ୍ଠିତ ଫିଫା ବିଶ୍ୱକପ ୨୦୨୨ ରେକର୍ଡ଼ ଭାଙ୍ଗିଛି। ଏଠାରେ ଗୋଟିଏ ମ୍ୟାଚରେ ସର୍ବାଧିକ ଦର୍ଶକଙ୍କ ଉପସ୍ଥିତି ୨୮ ବର୍ଷର ରେକର୍ଡ଼ ଭାଙ୍ଗିଛି। ଲିଓନେଲ ମେସିଙ୍କ ଉପସ୍ଥିତି ଦର୍ଶକଙ୍କୁ ଅଧିକ ଆକୃଷ୍ଟ କରିଥିଲା। ରବିବାର ଲୁସେଲ ଷ୍ଟାଡିୟମରେ ଖେଳାଯାଇଥିବା ମ୍ୟାଚରୁ ୮୮,୯୬୬ ଦର୍ଶକ ଦେଖିଥିଲେ। ତେବେ ଆମେରିକାରେ ଖେଳାଯାଇଥିବା ୧୯୯୪ ବିଶ୍ୱକପ ଫାଇନାଲରେ ସର୍ବାଧିକ ୯୧,୧୯୪ ଜଣ ଦର୍ଶକ ଉପସ୍ଥିତ ଥିଲେ। ଶନିବାର ଦର୍ଶକଙ୍କ ସଂଖ୍ୟା ପୂର୍ବରୁ ମ୍ୟାଚରେ ଦେଖିଶାହାରିକ ଅପେକ୍ଷା ୧୦୦-୨୦୦ ଅଧିକ ରହିଥିଲା। ତେବେ ବିଶ୍ୱକପର ସର୍ବାଧିକ ଦର୍ଶକ ଉପସ୍ଥିତିର ଚମ୍ପ ୩୦ ମଧ୍ୟରେ ଚଳିତ ବିଶ୍ୱକପର କୌଣସି ବି ଭେଦ୍ୟ ସ୍ଥାନ ପାଇନାହିଁ। ୧୯୫୦ରେ ରିଓ ଡି ଜେନେରୋର ମାରାକାନା ଷ୍ଟାଡିୟମରେ ୧,୭୩,୮୫୦ ଦର୍ଶକ ରହିଥିଲେ, ଯାହାକି ସର୍ବାଧିକାଂଶ ରେକର୍ଡ଼ ରହିଛି। ଚମ୍ପ ୩୦ ମଧ୍ୟରେ ସ୍ଥାନ ପାଇଥିବା ଆଇଡେକା ଷ୍ଟାଡିୟମ(ମେକ୍ସିକୋ), ଫ୍ରେମଲିଂଗ୍(ଲଣ୍ଡନ) ଓ ଦ କ୍ୟାମ୍ପ ନୋଭ (ବାର୍ସିଲୋନା) ମଧ୍ୟ ଏହି ତାଲିକାରେ ସ୍ଥାନ ପାଇଛନ୍ତି।

୨୮ ବର୍ଷରେ ସର୍ବାଧିକ ଦର୍ଶକ

ଲୁସେଲ, ୨୭।୧୧ (ପି.ଟି.): କାତାରରେ ଅନୁଷ୍ଠିତ ଫିଫା ବିଶ୍ୱକପ ୨୦୨୨ ରେକର୍ଡ଼ ଭାଙ୍ଗିଛି। ଏଠାରେ ଗୋଟିଏ ମ୍ୟାଚରେ ସର୍ବାଧିକ ଦର୍ଶକଙ୍କ ଉପସ୍ଥିତି ୨୮ ବର୍ଷର ରେକର୍ଡ଼ ଭାଙ୍ଗିଛି। ଲିଓନେଲ ମେସିଙ୍କ ଉପସ୍ଥିତି ଦର୍ଶକଙ୍କୁ ଅଧିକ ଆକୃଷ୍ଟ କରିଥିଲା। ରବିବାର ଲୁସେଲ ଷ୍ଟାଡିୟମରେ ଖେଳାଯାଇଥିବା ମ୍ୟାଚରୁ ୮୮,୯୬୬ ଦର୍ଶକ ଦେଖିଥିଲେ। ତେବେ ଆମେରିକାରେ ଖେଳାଯାଇଥିବା ୧୯୯୪ ବିଶ୍ୱକପ ଫାଇନାଲରେ ସର୍ବାଧିକ ୯୧,୧୯୪ ଜଣ ଦର୍ଶକ ଉପସ୍ଥିତ ଥିଲେ। ଶନିବାର ଦର୍ଶକଙ୍କ ସଂଖ୍ୟା ପୂର୍ବରୁ ମ୍ୟାଚରେ ଦେଖିଶାହାରିକ ଅପେକ୍ଷା ୧୦୦-୨୦୦ ଅଧିକ ରହିଥିଲା। ତେବେ ବିଶ୍ୱକପର ସର୍ବାଧିକ ଦର୍ଶକ ଉପସ୍ଥିତିର ଚମ୍ପ ୩୦ ମଧ୍ୟରେ ଚଳିତ ବିଶ୍ୱକପର କୌଣସି ବି ଭେଦ୍ୟ ସ୍ଥାନ ପାଇନାହିଁ। ୧୯୫୦ରେ ରିଓ ଡି ଜେନେରୋର ମାରାକାନା ଷ୍ଟାଡିୟମରେ ୧,୭୩,୮୫୦ ଦର୍ଶକ ରହିଥିଲେ, ଯାହାକି ସର୍ବାଧିକାଂଶ ରେକର୍ଡ଼ ରହିଛି। ଚମ୍ପ ୩୦ ମଧ୍ୟରେ ସ୍ଥାନ ପାଇଥିବା ଆଇଡେକା ଷ୍ଟାଡିୟମ(ମେକ୍ସିକୋ), ଫ୍ରେମଲିଂଗ୍(ଲଣ୍ଡନ) ଓ ଦ କ୍ୟାମ୍ପ ନୋଭ (ବାର୍ସିଲୋନା) ମଧ୍ୟ ଏହି ତାଲିକାରେ ସ୍ଥାନ ପାଇଛନ୍ତି।

ଆଘାତ ସତ୍ତ୍ୱେ ଫେରିବେ ନେମାର

ବୋହା, ୨୭।୧୧ (ପି.ଟି.): ଫିଫା ବିଶ୍ୱକପ ୨୦୨୨ରେ ବ୍ରାଜିଲର ଫରଫାଟି ଖେଳାଳି ନେମାରଙ୍କ ପାଦରେ ଆଘାତ ଲାଗିଥିଲା। ଗୋଲଠିରେ ଆଘାତ କାରଣରୁ ସେ ଗ୍ରୁପ୍ ପର୍ଯ୍ୟୟ ମୁକାବିଲାକୁ ବାଦ୍ ପଡ଼ିଥିବା ବେଳେ ପୁନର୍ବାର ପ୍ରତ୍ୟାବର୍ତନ ଲକ୍ଷ୍ୟରେ ରହିଛନ୍ତି। ତାହାଣ ଗୋଲଠିର ଲିଗାମେଣ୍ଟ ଛିଟିଯାଇଥିବା ବେଳେ ସେ ସୋମବାର ସ୍କିଲରାଲ୍ସ ବିପକ୍ଷ ମ୍ୟାଚକୁ ବାଦ୍ ପଡ଼ିବା ନେଇ ବ୍ରାଜିଲ ଦଳର ତାତ୍କାଳିନୀ ସୂଚନା ଦେଇଛନ୍ତି। ତେବେ ସେ କେବେ ପଡ଼ିଆକୁ ଫେରିବେ ସେ ସମ୍ପର୍କରେ କୌଣସି ସ୍ପଷ୍ଟ ସୂଚନା ମିଳିପାରି ନାହିଁ। ଇନ୍‌ଷ୍ଟାଗ୍ରାମରେ ଗୋଲଠିର ଫଟୋ

ପୋଷ୍ଟ କରିବା ସହିତ ଏହା ତାଙ୍କ ପାଇଁ ଅତ୍ୟନ୍ତ କଷ୍ଟସାଧ୍ୟ ପୁସ୍ତକ ବୋଲି ସେ ଲେଖିଥିଲେ। ଆଘାତ ବେଶ୍ ଯନ୍ତ୍ରଣାଯୋଗ୍ୟ, ମାତ୍ର ପ୍ରତ୍ୟାବର୍ତନ ପାଇଁ ଯାହା ବି ଆବଶ୍ୟକ ହେଲେ କରିବାକୁ ପ୍ରସ୍ତୁତ ବୋଲି ସେ ଲେଖିଛନ୍ତି। ମୋ ପାଇଁ କେବେ ବି କିଛି ସହଜ ରହିନାହିଁ। ୨୦୧୪ ବିଶ୍ୱକପରେ ମଧ୍ୟ ନେମାର ପିଠିରେ ଆଘାତ କାରଣରୁ ସୁନାମେଣ୍ଟରୁ ବାଦ୍ ପଡ଼ିଥିଲେ। ୩୦ ବର୍ଷୀୟ ନେମାର ବ୍ରାଜିଲ ପାଇଁ ୭୫ ଗୋଲ ଖୋର କରିଥିବା ବେଳେ ଦଳକୁ ୨୦୧୬ରେ ଅଲିମ୍ପିକ୍ ସ୍ୱର୍ଣ୍ଣ ବିଜୟୀ କରାଇଥିଲେ। ଏହା ବ୍ୟତୀତ ଅନ୍ୟ କୌଣସି ମେଜର ଟୁର୍ନାମେଣ୍ଟରେ ଗୋଲ ଖୋର କରିବା ସମ୍ପର୍କରେ ମିଳିନାହିଁ।

ଗୁରୁଦୟପୂର୍ଣ୍ଣ ବିଜୟ

କର୍କ ବୁଦ୍ଧତା ଶ୍ୱାଭାବିକଭାବେ ଉତ୍ତେଜନାପୂର୍ଣ୍ଣ ରହିଥିଲା। ସଂଘର୍ଷ ମଧ୍ୟରେ ମ୍ୟାଚ ଶେଷ ପର୍ଯ୍ୟନ୍ତ ଆଡ଼କୁ ଗତି କରୁଥିବାବେଳେ ୮୧ତମ ମିନିଟରେ କୋଷ୍ଟାରିକାର କେଶେର ପୁଲେର ନିଷ୍ପାୟକ ଗୋଲଟି ଶେଷରେ ନିଷ୍ପାୟକ ହୋଇଥିଲା। ଫଳରେ ଜାପାନ ଏହାର ଶେଷ କ୍ରମାଗତ ଦ୍ୱିତୀୟ ବିଜୟ ସହ ଜାପାନର ନକଆଉଟ ପ୍ରବେଶ ଆଶା ଅଧିକ ରହିଥିଲା। ବଲ୍ ପୋଜେଶନଠାରୁ ଆରମ୍ଭ କରି

Classified Everyday 0674-2580101, 2549949

REAL ESTATE SALE. କଟକ NISER Institute ସାମ୍ନାରେ 1 K.M. ଦୂରତାରେ yellowzone ଏବଂ ଘରବାଡ଼ି 30ft road ଥାଇ ଛୁଟିବାନ୍ ୩୦ ବର୍ଷର immediate ଘର କରନ୍ତୁ। sqft.-750/- 9938066403, 9 4 3 8 3 1 5 9 7 3 . D-74158

Yellowzone gharabari plot for sale, 2000sqft. (15 Nos.) at Mouza- Sankarpur, Ghatikia in front of Tata Ariana, Vipul Garden backside, Bhubaneswar. Govt. road connected internal road-30ft. & road side plantation. Immediately possession then registration. Water & Electricity available. N.H.-5 to 1KM. per sqft.-2000/- Contact: 8114744495, 8328943165. D-2069

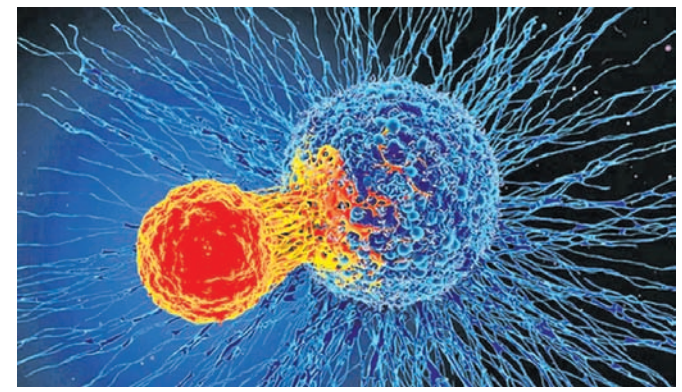
FOR RENT. 3BHK House for rent at IRC Village near Ekamra Kanan Park, Bhubaneswar. 7381035667. D-73898

Relax, Refresh your body, Mind at Saikrupa Spa with best therapies. 8984068077. D-2048

ମନେ ପଡ଼ିବି. ଦ୍ୱିତୀୟ ଶ୍ରାବଣାର୍ଷିକା. ପ୍ରଥମ ଶ୍ରାବଣାର୍ଷିକା. ଏକାମ୍ରାଣ ସ୍ୱାର୍ଣ. ଏସୁବାସ କୁମାର ମହାନ୍ତି.

ଭୋପାଳ ଗ୍ୟାସ୍ ଦୁର୍ଘଟଣା

କ୍ୟାନ୍ସର ଚିହ୍ନଟ କରିବ ନୂଆ ଡିଭାଇସ୍



ବର୍ତ୍ତମାନ ଚିକିତ୍ସା ବିଜ୍ଞାନରେ ଚିକିତ୍ସା କରାଯାଇପାରିବ । ଏହାକୁ କାରଣ ସାଜିଥିବା କେତେକ ସ୍ୱାସ୍ଥ୍ୟ ସମସ୍ୟା ମଧ୍ୟରୁ କ୍ୟାନ୍ସର ଅନ୍ୟତମ । ଏହାକୁ ପ୍ରାରମ୍ଭିକ ଅବସ୍ଥାରେ ଚିହ୍ନଟ କରି ଉପଯୁକ୍ତ ଚିକିତ୍ସା କରାଗଲେ ଏଥିରୁ ଅନେକାଂଶରେ ଆରୋଗ୍ୟ ଲାଭ କରାଯାଇପାରେ । ହେଲେ ସମୟ ଚଳିଗଲେ ତାହା ଜୀବନନାଶକ ପଦାର୍ଥ ସାଜିଥାଏ । ତେବେ କାଳିଫର୍ନିଆ ବିଶ୍ୱବିଦ୍ୟାଳୟର ବିଶେଷଜ୍ଞମାନେ ପରାମାଣୁକ ଧାରୀୟ ଡିଭାଇସ୍ ପ୍ରଦର୍ଶନ କରିଛନ୍ତି, ଯାହାଦ୍ୱାରା କ୍ୟାନ୍ସର ପରି ମାତାତ୍ମକ ରୋଗକୁ ନିରୂପଣ କରାଯାଇପାରିବ । ଏହାକୁ କାରଣ ସାଜିଥିବା କେତେକ ସ୍ୱାସ୍ଥ୍ୟ ସମସ୍ୟା ମଧ୍ୟରୁ କ୍ୟାନ୍ସର ଅନ୍ୟତମ । ଏହାକୁ ପ୍ରାରମ୍ଭିକ ଅବସ୍ଥାରେ ଚିହ୍ନଟ କରି ଉପଯୁକ୍ତ ଚିକିତ୍ସା କରାଗଲେ ଏଥିରୁ ଅନେକାଂଶରେ ଆରୋଗ୍ୟ ଲାଭ କରାଯାଇପାରେ । ହେଲେ ସମୟ ଚଳିଗଲେ ତାହା ଜୀବନନାଶକ ପଦାର୍ଥ ସାଜିଥାଏ । ତେବେ କାଳିଫର୍ନିଆ ବିଶ୍ୱବିଦ୍ୟାଳୟର ବିଶେଷଜ୍ଞମାନେ ପରାମାଣୁକ ଧାରୀୟ ଡିଭାଇସ୍ ପ୍ରଦର୍ଶନ କରିଛନ୍ତି, ଯାହାଦ୍ୱାରା କ୍ୟାନ୍ସର ପରି ମାତାତ୍ମକ ରୋଗକୁ ନିରୂପଣ କରାଯାଇପାରିବ । ଏହାକୁ କାରଣ ସାଜିଥିବା କେତେକ ସ୍ୱାସ୍ଥ୍ୟ ସମସ୍ୟା ମଧ୍ୟରୁ କ୍ୟାନ୍ସର ଅନ୍ୟତମ । ଏହାକୁ ପ୍ରାରମ୍ଭିକ ଅବସ୍ଥାରେ ଚିହ୍ନଟ କରି ଉପଯୁକ୍ତ ଚିକିତ୍ସା କରାଗଲେ ଏଥିରୁ ଅନେକାଂଶରେ ଆରୋଗ୍ୟ ଲାଭ କରାଯାଇପାରେ । ହେଲେ ସମୟ ଚଳିଗଲେ ତାହା ଜୀବନନାଶକ ପଦାର୍ଥ ସାଜିଥାଏ । ତେବେ କାଳିଫର୍ନିଆ ବିଶ୍ୱବିଦ୍ୟାଳୟର ବିଶେଷଜ୍ଞମାନେ ପରାମାଣୁକ ଧାରୀୟ ଡିଭାଇସ୍ ପ୍ରଦର୍ଶନ କରିଛନ୍ତି, ଯାହାଦ୍ୱାରା କ୍ୟାନ୍ସର ପରି ମାତାତ୍ମକ ରୋଗକୁ ନିରୂପଣ କରାଯାଇପାରିବ ।

ବୃଦ୍ଧି ହେବ ରୋଗ ପ୍ରତିରୋଧକ ଶକ୍ତି



ଆମ ଶରୀରରେ ରୋଗ ପ୍ରତିରୋଧକ ଶକ୍ତି ସବୁବେଳେ ଦୃଢ଼ ରହିବା ଦରକାର । ନ ହେଲେ ଆମେ ବିଭିନ୍ନ ପ୍ରକାର ରୋଗର ସମ୍ମୁଖୀନ ହେବାର ଆଶଙ୍କା ରହିଛି । ହେଲେ ରୋଗ ପ୍ରତିରୋଧକ ଶକ୍ତି ବୃଦ୍ଧି କରିବାର ଏକ ସରଳ ତଥା ସହଜ ଉପାୟ ହେଉଛି ଡାକ୍ତରୀ ଫଳାଣି ଖାଇବା । ଡାକ୍ତରୀ ଫଳାଣି କେତେକାଂଶରେ ନିକଟ ପ୍ରାୟ ୬-୭ ଘଣ୍ଟା ଭଲ ଭାବରେ ଶୁଖିତ ତେବେ ତାହାର ରୋଗ ପ୍ରତିରୋଧକ ଶକ୍ତି କେତେକାଂଶରେ ବୃଦ୍ଧି ପାଇଥାଏ ବୋଲି ଏକ ସମ୍ବନ୍ଧୀୟ ଗବେଷଣାରୁ ଜଣାପଡ଼ିଛି । ସୁନିର୍ଭର୍ୟ ଥିବା ବର୍ଲିନର ବିଶେଷଜ୍ଞମାନେ ଏ ନେଇ ଗବେଷଣା କରି ଏ କଥା ଜାଣିପାରିଛନ୍ତି । ଜଣେ ବ୍ୟକ୍ତି ଆବଶ୍ୟକ ପୂର୍ବକ ଶୋଇବା ଦ୍ୱାରା ତାଙ୍କ ଶରୀର ଭିତରେ ବିଭିନ୍ନ ପ୍ରକ୍ରିୟା ଠିକ୍ ଭାବରେ ହୋଇଥାଏ । ଫଳରେ ଜଣେ ବ୍ୟକ୍ତି କେତେକାଂଶରେ ନିକଟ ପ୍ରାୟ ୬-୭ ଘଣ୍ଟା ଭଲ ଭାବରେ ଶୁଖିତ ତେବେ ତାହାର ରୋଗ ପ୍ରତିରୋଧକ ଶକ୍ତି କେତେକାଂଶରେ ବୃଦ୍ଧି ପାଇଥାଏ ବୋଲି ଏକ ସମ୍ବନ୍ଧୀୟ ଗବେଷଣାରୁ ଜଣାପଡ଼ିଛି । ସୁନିର୍ଭର୍ୟ ଥିବା ବର୍ଲିନର ବିଶେଷଜ୍ଞମାନେ ଏ ନେଇ ଗବେଷଣା କରି ଏ କଥା ଜାଣିପାରିଛନ୍ତି । ଜଣେ ବ୍ୟକ୍ତି ଆବଶ୍ୟକ ପୂର୍ବକ ଶୋଇବା ଦ୍ୱାରା ତାଙ୍କ ଶରୀର ଭିତରେ ବିଭିନ୍ନ ପ୍ରକ୍ରିୟା ଠିକ୍ ଭାବରେ ହୋଇଥାଏ । ଫଳରେ ଜଣେ ବ୍ୟକ୍ତି କେତେକାଂଶରେ ନିକଟ ପ୍ରାୟ ୬-୭ ଘଣ୍ଟା ଭଲ ଭାବରେ ଶୁଖିତ ତେବେ ତାହାର ରୋଗ ପ୍ରତିରୋଧକ ଶକ୍ତି କେତେକାଂଶରେ ବୃଦ୍ଧି ପାଇଥାଏ ବୋଲି ଏକ ସମ୍ବନ୍ଧୀୟ ଗବେଷଣାରୁ ଜଣାପଡ଼ିଛି ।

ଅଜୀର୍ଣ୍ଣ ସମସ୍ୟା ଥିଲେ...

ଏପରି କିଛି ବ୍ୟକ୍ତି ଅଛନ୍ତି ଯେଉଁମାନେ ମନଲୋଭା ଖାଦ୍ୟ ଦେଖିଲେ ନିଜର ଲୋଭକୁ ନିୟନ୍ତ୍ରଣରେ ରଖିପାରନ୍ତି ନାହିଁ । ଫଳରେ ସେମାନେ ଆବଶ୍ୟକତାଠାରୁ ଅଧିକ ଖାଦ୍ୟ ଖାଇଥାଆନ୍ତି । ଏହାଦ୍ୱାରା ଅଜୀର୍ଣ୍ଣ ଏବଂ ପେଟବନ୍ଧନ ସମସ୍ୟା ସୃଷ୍ଟି ହୋଇଥାଏ । ଯଦି ଏହି ସମସ୍ୟା ରୁଚୁତର ଥାଏ ତେବେ ସଂପୂର୍ଣ୍ଣ ବ୍ୟକ୍ତିକୁ ହସ୍ତପିତାଳରେ ଆଡମିଶନ କରି ଚିକିତ୍ସା କରାଯାଇପାରେ । ଆଗର ବ୍ୟବହାରରେ ମଧ୍ୟ ପରିବର୍ତ୍ତନ ଲାଗି କରାଯାଇପାରେ । ତେବେ ନିଜର ମାନସିକତାରେ ପରିବର୍ତ୍ତନ କଲେ ଗାଠୁ କମିଯିବ ଜଣେ ବ୍ୟକ୍ତି ଏକ ସମସ୍ୟାଠାରୁ ନିଜକୁ ଦୂରରେ ରଖିପାରିବ ବୋଲି ଉକ୍ତ ସୁନିର୍ଭର୍ୟ ବିଶେଷଜ୍ଞମାନେ ପରାମର୍ଶ ଦେଇଛନ୍ତି ।

ସ୍ୱାସ୍ଥ୍ୟ ସୂଚନା

- ▶ ଖାଦ୍ୟ ଖାଇବା ସମୟରେ ନିଜ ଲୋଭକୁ ନିୟନ୍ତ୍ରଣ କରନ୍ତୁ । ଏକ ଖାଦ୍ୟ ଖାଆନ୍ତୁ ନାହିଁ ଯାହା ପରବର୍ତ୍ତୀ ସମୟରେ କେତେକ ରୋଗକୁ ପରୋକ୍ଷରେ ଆମନ୍ତ୍ରଣ କରିବ ।
- ▶ ଯଦ୍ୟତ୍ ସମ୍ଭବ ସହ ନିଜ ଶରୀରର ରୁଚିତ ଚେକ୍‌ଅପ୍ କରାଇ ନିଅନ୍ତୁ । କାରଣ ଏହି ସମୟରେ କିଛି ରୋଗର ସମ୍ମୁଖୀନ ହେବାର ଆଶଙ୍କା ରହିଛି ।
- ▶ କୌଣସି ସ୍ୱାସ୍ଥ୍ୟକ୍ଷତି ସମସ୍ୟା ଥିଲେ ବିଭିନ୍ନ ଲୋକଙ୍କ ସହ ଆଲୋଚନା କରିବା ଅପେକ୍ଷା ଅଭିଜ୍ଞ ଡାକ୍ତରଙ୍କ ସହ ଏ ନେଇ ପରାମର୍ଶ ନିଅନ୍ତୁ ।
- ▶ ସବୁବେଳେ ଚେନ୍ଦ୍ରିୟ ଏବଂ ଅବସାଦଠାରୁ ନିଜକୁ ଯେତେ ସମ୍ଭବ ଦୂରରେ ରଖିବାକୁ ଚେଷ୍ଟା କରନ୍ତୁ ।
- ▶ ସବୁବେଳେ ସକ୍ରିୟ ଜୀବନଶୈଳୀ ଅନୁସରଣ କରନ୍ତୁ । ଏହା ଆପଣଙ୍କୁ ଅନେକାଂଶରେ ସୁସ୍ଥ ରଖିଥାଏ ।
- ▶ ପ୍ରତିଦିନ ସକାଳେ ଅତିକମ୍ରେ ୫



୧୯୮୪ ମସିହା ଡିସେମ୍ବର ୨ ତାରିଖ, ମଧ୍ୟପ୍ରଦେଶର ରାଜଧାନୀ ଭୋପାଳ ସହରର ଏକ ଶାନ୍ତ୍ୟା ବିଲମ୍ବିତ ରାତ୍ରି ଲୋକମାନେ ରେକେଇ ଘୋଡ଼େଇ ଶୋଇ ପଡ଼ିଛନ୍ତି ନିଦୋଡ଼ ନିଦରେ । କିଏ ଜାଣିଥିଲା ଏହା ଭୋପାଳଗ୍ୟାସ୍ ପାଇଁ ଏକ କାଳରାତ୍ରି ହେବ ବୋଲି ! ଏହିଦିନ ମଧ୍ୟରାତ୍ରେ ସହରରେ ଏକ ରାସାୟନିକ କାରଖାନାରୁ ଅତ୍ୟଧିକ ଗୋଟିଏ ବିଷାକ୍ତ ଗ୍ୟାସ୍ ନିର୍ଗତ ହୋଇ ଏକ ବିରାଟ ଦୁର୍ଘଟଣା ଘଟିଥିଲା । ସେହି କାଳରାତ୍ରିର କଥା ମନେ ପଡ଼ିଲେ ଏବେବି ଲୋମ ଚାକ୍କୁରି ଉଠେ । ଏଥିରେ ସଙ୍ଗେସଙ୍ଗେ ୨୨୦୦ରୁ ଅଧିକ ଲୋକ ମୃତ୍ୟୁବରଣ କରିଥିଲେବେଳେ ପରବର୍ତ୍ତୀ ଦୁଇ ସପ୍ତାହ ମଧ୍ୟରେ ସମୁଦାୟ ମୃତ୍ୟୁସଂଖ୍ୟା ୧୦,୦୦୦ରୁ ଊର୍ଦ୍ଧ୍ୱ ହୋଇଥିଲା । ଏହି ଗ୍ୟାସ୍ ପ୍ରଭାବରେ ହଜାର ହଜାର ପଶୁପକ୍ଷୀ ମଧ୍ୟ ମୃତ୍ୟୁମୁଖରେ ପଡ଼ିଥିଲେ । ଏହା ବିଷର ସବୁଠାରୁ ଭୟାନକ ଶକ୍ତି ଦୁର୍ଘଟଣା ମଧ୍ୟରୁ ଅନ୍ୟତମ ଥିଲା । ସରକାର ଏହି ଘଟଣାକୁ ସ୍ମରଣାୟ କରି ଶିଳ୍ପକ୍ଷେତ୍ରରେ ପରବର୍ତ୍ତୀ ଦୁର୍ଘଟଣାରୁ ଏଡ଼ାଇବା ନିମନ୍ତେ ସର୍ବୋତ୍ତମ ଚେଷ୍ଟା କରିବା ପାଇଁ ପ୍ରତି ବର୍ଷ ଡିସେମ୍ବର ୨ ତାରିଖକୁ 'ଜାତୀୟ ପ୍ରତ୍ୟୁଷଣ ନିୟନ୍ତ୍ରଣ ଦିବସ' ରୂପେ ପାଳନ କରୁଛନ୍ତି ।

“୧୯୮୪ ଡିସେମ୍ବର ୨ରେ ମଧ୍ୟପ୍ରଦେଶର ରାଜଧାନୀ ଭୋପାଳରେ ଘଟିଥିଲା ଭୟାନକ ବିଷାକ୍ତ ଗ୍ୟାସ୍ ଦୁର୍ଘଟଣା । ଏଥିରେ ପାଖାପାଖି ୧୦,୦୦୦ରୁ ଅଧିକ ଲୋକ ମୃତ୍ୟୁବରଣ କରିଥିଲେ । ଶିଳ୍ପ କ୍ଷେତ୍ରରେ ଘଟୁଥିବା ଏପରି ଦୁର୍ଘଟଣା ସମ୍ପର୍କରେ ସଚେତନ କରାଇବା ଲାଗି ପ୍ରତିବର୍ଷ ଏହି ଦିବସକୁ ଆମ ଦେଶରେ 'ଜାତୀୟ ପ୍ରତ୍ୟୁଷଣ ନିୟନ୍ତ୍ରଣ ଦିବସ' ଭାବରେ ପାଳନ କରାଯାଇ ଆସୁଅଛି।”

ବସ୍ତିରେ ବିଶେଷକରି ଗରିବ ଶ୍ରେଣୀର ଲୋକ ବାସ କରୁଥିଲେ । ସେମାନଙ୍କ ମଧ୍ୟରୁ ଅଧିକାଂଶ ଥିଲେ ସେହି କାରଖାନାର ଶ୍ରମିକ । ସୁତରାଂ ଏହି ଲୋକମାନେ ସିଧାସଳଖ ଏହି ଗ୍ୟାସ୍ ଦୁର୍ଘଟଣାର ଶିକାର ହୋଇଥିଲେ । ଦୁର୍ଘଟଣାର ଭୟାବହତା: ମିଥାଇଲ୍ ଆଇସୋସାୟାନେଟ୍ ଗ୍ୟାସ୍ ବାୟୁଠାରୁ ଭାରିଥିବାବେଳେ ଏବଂ ଶୀତଦିନେ ବାୟୁପ୍ରବାହର ବେଗ କମ୍ ଥିବାରୁ ଏହି ଗ୍ୟାସ୍ ସଞ୍ଚିତ ନ ହୋଇ ତଳେ ଜମି ଯାଇଥିଲା । ଏହି ଗ୍ୟାସ୍ ସଂସ୍ପର୍ଶରେ ଆସିଥିବା ଲୋକମାନଙ୍କ ପ୍ରାଣେ ଆଖି ଜଳାପୋଡ଼ା, ବାନ୍ତି ଡିସେମ୍ବର ୨ ତାରିଖକୁ 'ଜାତୀୟ ପ୍ରତ୍ୟୁଷଣ ନିୟନ୍ତ୍ରଣ ଦିବସ' ରୂପେ ପାଳନ କରୁଛନ୍ତି । ଦୁର୍ଘଟଣାର କାରଣ: ପୁରୁଣା ଭୋପାଳ ସହରରେ ଅବସ୍ଥିତ କାର୍ବୋନାଟ୍ରିକ ପଦାର୍ଥ ପ୍ରସ୍ତୁତ କରୁଥିବା ଏକ ଆମେରିକୀୟ ବହୁରାଷ୍ଟ୍ରୀୟ କମ୍ପାନୀ ସୁନିୟମ କାର୍ଯ୍ୟକାରୀ କରିଥିବା ଲିମିଟେଡ୍ (Union Carbide India Limited UCIL) ର ଏକ ଭୁଲ ଗ୍ୟାସ୍ ଟାଙ୍କିରୁ ମିଥାଇଲ୍ ଆଇସୋସାୟାନେଟ୍ (Methyl Isocyanate- MIC) ନାମକ ଏକ ଅତି ବିଷାକ୍ତ ଗ୍ୟାସର ନିର୍ଗମନ ଘଟିବାରୁ ଏହି ଦୁର୍ଘଟଣା ଘଟିଥିଲା । କମ୍ପାନୀର ଏହି କାରଖାନାକୁ ଘେରି ଘନ ଜନସମୂହ ରହିଥିଲା, ଯେଉଁ

ଆହୁରି ରୁଚୁତ ହୋଇଥିଲା । ଫଳରେ ଲୋକେ ପୋକପାଛି ଭଳି ଝଡ଼ି ପଡ଼ିଥିଲେ । ସକାଳ ବେଳକୁ ରାସ୍ତାରେ ମଣିଷ ତଥା ବିଭିନ୍ନ ଜୀବଜନ୍ତୁ ଓ ଗୃହପାଳିତ ପଶୁ ଯଥା ଗୋରୁ, ଷଣ୍ଢ, ଛେଳି, ମେଝା, ଗଧ, ଘୋଡ଼ା ଓ ପକ୍ଷୀମାନଙ୍କ କୁଡ଼କୁ ଶବ ଜମା ହୋଇଥିଲା । ଏପରିକି ଗଛଗୁଡ଼ିକର ପତ୍ର ଶୁଖି ଯାଇଥିଲା ଓ ପାଣିରେ ମାଛମାନେ ମଧ୍ୟ ମରିଯାଇଥିଲେ । ସରକାର ସଙ୍ଗେସଙ୍ଗେ ସେନାର ଟ୍ରକ୍ କରିଆରେ କୁଡ଼କୁ ମଣିଷ ଶବକୁ ଉଠାଇ ଗାଡ଼ ଖୋଳି ମାଟିରେ ପୋତି ପକାଇଥିଲେ । ପ୍ରତ୍ୟୁଷଣ: ଭାରତ ସରକାର ଦେଶରେ ରୋଗପୋକ ଦମନ କରି କୃଷି ଉତ୍ପାଦନ ବୃଦ୍ଧି କରିବା ନିମନ୍ତେ ୧୯୬୯ ମସିହାରେ ଏକ ଆମେରିକୀୟ ରାସାୟନିକ କମ୍ପାନୀ 'ସୁନିୟମ କାର୍ଯ୍ୟକାରୀ'କୁ ମଧ୍ୟ ଭାରତର ସହର ଭୋପାଳଠାରେ ଏକ ଶିଳ୍ପ କାରଖାନା ପ୍ରତିଷ୍ଠା କରିବା ପାଇଁ ଅନୁମତି ପ୍ରଦାନ କରିଥିଲେ । ଏହି କାରଖାନା ଭୋପାଳର ଉତ୍ତରପୂର୍ବ ଦିଗରେ ପ୍ରାୟ ୧୭ ଏକର ପରିମିତ ଜମି ଉପରେ ପ୍ରତିଷ୍ଠିତ ଥିଲା ଯେଉଁଠାରେ ପ୍ରାୟ ୭୫୦ ଶ୍ରମିକ କାର୍ଯ୍ୟ କରୁଥିଲେ । ଏହି କମ୍ପାନୀ 'ମିଥାଇଲ୍ ଆଇସୋସାୟାନେଟ୍' ଗ୍ୟାସକୁ ଏକ ମଧ୍ୟବର୍ତ୍ତୀ ଦ୍ରବ୍ୟ ହିସାବରେ ବ୍ୟବହାର କରି ସେଭିନ୍ (Sevin)

ଭାତ: କିଛି କଥା



ଆମ ଦୈନନ୍ଦିନ ଖାଦ୍ୟର ପ୍ରମୁଖ ଖାଦ୍ୟ ହେଉଛି ଭାତ । ତେବେ ଏହାକୁ ନେଇ ଅନେକକ୍ରମେ ମନରେ କିଛି ଭ୍ରାନ୍ତ ଧାରଣା ରହିଛି । କେତେକେ ଭାବନ୍ତି ଯେ ଭାତ ଖାଇଲେ ମେଦବହୁଳତା ବଢ଼ିଥାଏ । କିନ୍ତୁ ବାସ୍ତବରେ ସେପରି କିଛି ଘଟି ନ ଥାଏ । ଭାତରେ ଫ୍ୟାଟ୍ ଅଂଶ କମ୍ ଥାଏ । ଏଥିରେ ପ୍ରଚୁର ପରିମାଣରେ କାର୍ବୋହାଇଡ୍ରେଟ୍ ଏବଂ ପ୍ରୋଟିନ୍ ରହିଛି, ଯାହା ଶରୀରକୁ ଶକ୍ତି ପ୍ରଦାନ କରେ । ଭାତ ମଧ୍ୟ କୋଲେଷ୍ଟରଲକୁ କେତେକାଂଶରେ ସମ୍ବଳିତ କରିଥାଏ । କେତେକ ବ୍ୟକ୍ତିଙ୍କ ମନରେ ଧାରଣା ଅଛି ଯେ, ଭାତରେ 'ଗୁଟ୍‌ଟାନ୍' ନମକ ଚଳୁ ରହିଛି, ଯାହା ଶରୀରରେ ଆଲର୍ଜି ସୃଷ୍ଟି କରେ । ହେଲେ ଏଭଳି ଧାରଣା ଭୁଲ । କାରଣ ଏଭଳି ଚଳୁ ଭାତରେ

ଦୈନନ୍ଦିନ ଜୀବନଶୈଳୀ ଓ ଚାଚୁ

ଆଜିକାଲି ଚାଚୁ କରିବା ଏକ ଫ୍ୟାଶନ ପାଲଟିଗଲାଣି । ବିଶେଷଭାବରେ ଯୁବପିଢ଼ି ଏହାକୁ ଆଦରି ନେଇଛନ୍ତି । କିନ୍ତୁ ଏହାର ପ୍ରଭାବ ଜଣେ ବ୍ୟକ୍ତିର ଜୀବନଶୈଳୀ ଉପରେ ପଡ଼ିବାର ଆଶଙ୍କା ରହିଛି ବୋଲି ଏକ ସମ୍ବନ୍ଧୀୟ ସର୍ବେକ୍ଷଣ ଜଣାପଡ଼ିଛି । 'ଦୈନନ୍ଦିନ ଜୀବନଶୈଳୀ ଏବଂ ଚାଚୁ' ଶୀର୍ଷକ ପ୍ରୋଜେକ୍ଟ ନେଇ ସୁନିର୍ଭର୍ୟ ଥିବା ଏହି ସର୍ବେକ୍ଷଣ ବିଶେଷଜ୍ଞମାନେ ଏକ ସର୍ବେକ୍ଷଣ କରିଥିଲେ । ଏଥିରୁ ସେମାନେ ଏଭଳି ସିଦ୍ଧାନ୍ତରେ ଉପନୀତ ହୋଇଛନ୍ତି । ସର୍ବେକ୍ଷଣ ସମୟରେ ଚାଚୁ କରିଥିବା ଯୁବପିଢ଼ିଙ୍କୁ ଏହାର ପରିସରକୁଳ କରାଯାଇଥିଲା ।



ଅନ୍ୟପକ୍ଷରେ ଏହି ସମୟ ଭିତରେ ସେମାନଙ୍କ ଜୀବନଶୈଳୀକୁ ତନୁ ତନୁ କରି ତର୍କମା ମଧ୍ୟ କରାଯାଇଥିଲା । ସେମାନଙ୍କ ମଧ୍ୟରୁ ପ୍ରାୟ ୪୦ ପ୍ରତିଶତ ବ୍ୟକ୍ତିଙ୍କ ଜୀବନଶୈଳୀ ଗାଠୁ ଯୋଗୁଁ ପ୍ରଭାବିତ ହେଉଥିବାର ସେମାନେ ଜାଣିବାକୁ ପାଇଥିଲେ । କେବଳ ସେତିକି ନୁହେଁ, ଏହାଦ୍ୱାରା ସେମାନଙ୍କର ଆଗର ବ୍ୟବହାରରେ ମଧ୍ୟ ପରିବର୍ତ୍ତନ ଲାଗି କରାଯାଇପାରେ । ତେବେ ନିଜର ମାନସିକତାରେ ପରିବର୍ତ୍ତନ କଲେ ଚାଚୁ କରିଥିବା ଜଣେ ବ୍ୟକ୍ତି ଏକ ସମସ୍ୟାଠାରୁ ନିଜକୁ ଦୂରରେ ରଖିପାରିବ ବୋଲି ଉକ୍ତ ସୁନିର୍ଭର୍ୟ ବିଶେଷଜ୍ଞମାନେ ପରାମର୍ଶ ଦେଇଛନ୍ତି ।

ନିଜମ୍ଭରେ ଖାଦ୍ୟ ଖାଇଥିଲେ...

ଆମେ ଖାଦ୍ୟ ଖାଇବାର ଏକ ନିର୍ଦ୍ଦିଷ୍ଟ ସମୟ ନିର୍ଦ୍ଦିଷ୍ଟ ରହିଛି । କେତେକଙ୍କଠାରେ ଏହାର ବ୍ୟତିକ୍ରମ ଜଳଖିଆ ହେଉ କି ମଧ୍ୟାହ୍ନ ଭୋଜନ ଅବା ରାତ୍ରଭୋଜନ-ସବୁଗୁଡ଼ିକରେ କୌଣସି ନିର୍ଦ୍ଦିଷ୍ଟ ସମୟ ନ ଥାଏ । ଫଳରେ ସେମାନେ କିଛି ସ୍ୱାସ୍ଥ୍ୟ ସମସ୍ୟାର ସମ୍ମୁଖୀନ ହୋଇଥାଆନ୍ତି । କେତେକ ବ୍ୟକ୍ତି ବିଳମ୍ବିତ ରାତ୍ରେ ଖାଇଥାଆନ୍ତି । ଏହା ତ ହଜମକ୍ରିୟାକୁ ପ୍ରଭାବିତ କରିଥାଏ, ଚା'ସହ ସମ୍ପୂର୍ଣ୍ଣ ବ୍ୟକ୍ତିଙ୍କର କାର୍ଯ୍ୟଧାରାକୁ ମଧ୍ୟ ପ୍ରଭାବିତ କରିବାର ଆଶଙ୍କା ରହିଛି । ଆବଶ୍ୟକ ସମୟଠାରୁ ତେଜିରେ ରାତ୍ରଭୋଜନ କରୁଥିବା କିଛି ବ୍ୟକ୍ତିଙ୍କର କାର୍ଯ୍ୟଧାରାକୁ ସୁନିର୍ଭର୍ୟ ଥିବା ଅପେକ୍ଷା ବିଶେଷଜ୍ଞମାନେ ତର୍କମା କରିଥିଲେ । ଆଶ୍ଚର୍ଯ୍ୟଜନକ ଭାବରେ ସେମାନଙ୍କ ମଧ୍ୟରୁ ଅଧିକାଂଶ ବ୍ୟକ୍ତିଙ୍କର କାର୍ଯ୍ୟଧାରା ଏଭଳି ଅଭାସ ଦ୍ୱାରା ପ୍ରଭାବିତ ହେଉଥିବାର ଜଣାପଡ଼ିଥିଲା । ତେଣୁ ଆମେ ସବୁବେଳେ ନିର୍ଦ୍ଦିଷ୍ଟ ସମୟରେ ଖାଦ୍ୟ ଖାଇବାକୁ ବିଶେଷଜ୍ଞମାନେ ପରାମର୍ଶ ଦେଇଛନ୍ତି ।



'ବଡ଼େ ମିଆଁ ଛୋଟେ ମିଆଁ'ରେ ମାନ୍ୟତା ଆର୍ଜେଣ୍ଟିନା ମହିଳାଙ୍କ ଦେହରେ ତ୍ରିରଙ୍ଗା



ପୁରୀ: ବଲିଉଡ଼ର ବେଶ୍ ଜଣାଶୁଣା ୨ ଅଭିନେତ୍ରୀ ଅକ୍ଷୟ କୁମାର ଏବଂ ଚାଲଚଳଚ୍ଚିତ୍ର ଶ୍ରୀମ ଖୁବ୍‌ଶାନ୍ତ ଏକାଠି ନଜରକୁ ଆସିବେ। ପିଲା ନିର୍ଦ୍ଦେଶକ ଅଲି ଅଲୀଙ୍କ ଗାୟକ ମେଘା ବଜେଟ୍‌ସ୍‌ ଫିଲ୍ମ 'ବଡ଼େ ମିଆଁ ଛୋଟେ ମିଆଁ'ରେ ଏହି ଦୁହେଁଙ୍କୁ ଦେଖିବାକୁ ମିଳିବ। ତେବେ ୨୦୧୭ର ମିସ୍ ଖାଲ୍ ମାନ୍ୟତା ଛିଲର ମୁଖ୍ୟ ନାୟିକା ଭୂମିକା ଗ୍ରହଣ କରିବେ। ପିଲିଲିଆ ରିପୋର୍ଟ ଅନୁସାରେ, ବାପୁ ଏବଂ ଜ୍ୟାକି ଭାଗ୍ୟାନାକ ଦ୍ଵାରା ନିର୍ମିତ ଏହି ଚଳଚ୍ଚିତ୍ରରେ ଏକ ଅନ୍ତର୍ଜାତୀୟ ଆକ୍ରମ ଟିମ୍ ରହିବେ। ଏହି ଚଳଚ୍ଚିତ୍ରକୁ ହିନ୍ଦୀ ସିନେମାର ସବୁଠୁ ବଡ଼ ଆକ୍ରମ ଫିଲ୍ମ କରୁଥିବା ନିର୍ଦ୍ଦେଶକ ଯୋଜନା କରୁଛନ୍ତି। ଫିଲ୍ମରେ ମାଲିକା ଲିଭି ଅଭିନେତ୍ରୀ ଭୂମିକାରେ ନଜର ଆସିବେ। ତେବେ ମାନ୍ୟତା ଛିଲରକ ସହ ଜାହାଜୀ କପୁର ମଧ୍ୟ ଅଭିନେତ୍ରୀ ଭାବେ ଚୟନ ହୋଇଛନ୍ତି। ସିନେମାଟି ଭାରତ, ୟୁରୋପ, ୟୁଏଲ ଆଦି ବିଭିନ୍ନ ଦେଶରେ ସୁଟିଂ ହେବାର ସୂଚନା ରହିଥିବାବେଳେ ଜାନୁୟାରୀ ୧୫ରେ ଏହାର ସୁଟିଂ ଆରମ୍ଭ ହେବ। ସିନେମାଟି ୨୫ ଡିସେମ୍ବର ୨୦୧୯ରେ ରିଲିଜ୍ ହେବାର ଯୋଜନା ରହିଛି। ଏମାନଙ୍କ ବ୍ୟତୀତ ଫିଲ୍ମରେ ମହେଶ୍ଵରୀ ବାବୁ, ପ୍ରମୋଦ କୁମାର, ଅନମୋଲ ବକାୟା ପ୍ରମୁଖଙ୍କୁ ଦେଖିବାକୁ ମିଳିବ। ତେବେ ମାନ୍ୟତା ଏହା ପୂର୍ବରୁ ଫିଲ୍ମ 'ପୂର୍ଣ୍ଣା'ରେ ମୁଖ୍ୟ ନାୟିକା ଭାବରେ ନଜରକୁ ଆସିଥିଲେ।

ଦୋହା: କାତାରରେ ହେଉଥିବା ଫିଫା ଖାଲ୍ କପ୍‌ରେ ଆର୍ଜେଣ୍ଟିନାର ଲେଟି ଏସ୍କିଭେଲ୍ ନାମକ ଜଣେ ମହିଳା ଭାରତୀୟ ପତାକାକୁ ଦେହରେ ଗୁଡାଇ ହୋଇଥିବାବେଳେ କେରଳର ଜଣେ ପୁରବଲ୍‌ପ୍ରେମୀ ଯଦିଲ୍ ଏମ୍ ଜକ୍‌ବାଲ୍ ଆର୍ଜେଣ୍ଟିନାର ପତାକାକୁ ଦେହରେ ଗୁଡାଇଥିବା ଜନ୍‌ଷ୍ଟାଗ୍ରାମ୍ ଭିତ୍ତିରେ ଦେଖିବାକୁ ମିଳିଛି। ମହିଳା ଜଣକ କହିଥିଲେ, ଆର୍ଜେଣ୍ଟିନାର ପୁରବଲ୍ ନ୍ୟାସ୍ ବେଳେ ସେ ଭାରତର ପତାକା ଦେଖୁଛନ୍ତି, ଯାହାକୁ ଆର୍ଜେଣ୍ଟିନା ପ୍ରତି ଭାରତୀୟଙ୍କ ଭଲ ପାଇବା ସୂଚାଏ। ସେ ଭାରତୀୟଙ୍କୁ ସ୍ଵାଗତ କରିବା ପାଇଁ ଭାରତର ପତାକାକୁ ଦେହରେ ଗୁଡାଇଥିବା କହିଛନ୍ତି। ଅନ୍ୟପଟେ ଜକ୍‌ବାଲ୍ ପୁରବଲ୍ ପ୍ରତି କେରଳର ଭଲ ପାଇବା ଦର୍ଶାଇବାକୁ ସେ ଏଭଳି କରିଥିବା କହିଛନ୍ତି।



ରବି ରଠୁରେ ଆଳୁ ଚାଷ, ପିଆଜ ଚାଷ, ହାଲଡ୍ରୁଡ ପରିପରିବା ଚାଷ, ଗେଣ୍ଡୁମୁଳ ଚାଷ, ପାନଚାଷ ଓ ଅଣ୍ଡୁ ଜଳସେଚନ ପାଇଁ ନିକଟସ୍ଥ ଉଦ୍ୟାନ ବିଭାଗ କର୍ମଚାରୀଙ୍କ ସହ ଯୋଗାଯୋଗ କରନ୍ତୁ।

ସହକାରୀ ନିର୍ଦ୍ଦେଶକ, ଉଦ୍ୟାନ କୃଷି ବିଭାଗ, ଜଗତସିଂହପୁର

ଅଭିନନ୍ଦନ

ଧରତ୍ରୀର ସ୍ଵନକ୍ଷତ୍ର ଦିବସ ଅବସରରେ ତିର୍ତ୍ତୋଲ ବିଧାନସଭା ନିର୍ବାଚନମଣ୍ଡଳୀର ଜନସାଧାରଣଙ୍କୁ ହାର୍ଦ୍ଦିକ ଅଭିନନ୍ଦନ ଓ ଶୁଭ କାମନା।

ବିଜୟ ଶଙ୍କର ଦାସ
ବିଧାୟକ
ତିର୍ତ୍ତୋଲ, ଜଗତସିଂହପୁର

ଅଭିନନ୍ଦନ

'ଧରତ୍ରୀ'ର ୪୯ତମ ଜନ୍ମଦିନରେ ହାର୍ଦ୍ଦିକ ଶୁଭେଚ୍ଛା। ସତ୍ୟ ଓ ନିର୍ଭୀକ ଖବର ପ୍ରକାଶନ ପାଇଁ 'ଧରତ୍ରୀ' ସବୁବେଳେ ଚର୍ଚ୍ଚାରେ ବାଲେଶ୍ଵର ୧୭ ନଂ. ଜୋର୍‌ର ସର୍ବାଙ୍ଗୀନ ଉନ୍ନତି ପାଇଁ ସମସ୍ତଙ୍କ ସହଯୋଗ କାମନା କରୁଛି।

ସୁଜାତା ରାଣୀ ଦଣ୍ଡପାଟ
ବିକାଶକ୍ଷେତ୍ର ସଭା, ୧୭୩୯, ଜୋର୍, ବସ୍ତା, ବାଲେଶ୍ଵର

ଅଭିନନ୍ଦନ

ଧରତ୍ରୀ ଓଡ଼ିଆ ଖବରକାଗଜର ୪୯ତମ ଜନ୍ମଦିନରେ ନୀଳଗିରି କ୍ଷେତ୍ର ଅଧ୍ୟକ୍ଷା ଶୁଭଲକ୍ଷ୍ମୀ ମାଝୀ, ରିଜର୍ଭ ବ୍ୟାଙ୍କର ଅବସରପ୍ରାପ୍ତ ମୁଖ୍ୟ ମହାପ୍ରବନ୍ଧକ ମଦନମୋହନ ମାଝୀ ଓ ନୀଳଗିରି ଅଞ୍ଚଳର ସମସ୍ତ ଜନସାଧାରଣଙ୍କ ପକ୍ଷରୁ ଧରତ୍ରୀ ପରିବାରକୁ ଆନ୍ତରିକ ଶୁଭେଚ୍ଛା ଏବଂ ଅଭିନନ୍ଦନ।

ଶୁଭଲକ୍ଷ୍ମୀ ମାଝୀ
ନୀଳଗିରି, ବାଲେଶ୍ଵର, ଧରତ୍ରୀର ଶୁଭଚିତ୍ରକ

ମଦନମୋହନ ମାଝୀ
ନୀଳଗିରି, ବାଲେଶ୍ଵର, ଧରତ୍ରୀର ଶୁଭଚିତ୍ରକ

ଅଭିନନ୍ଦନ

ଓଡ଼ିଶାର ଅଗ୍ରଣୀ ଓ ନିରପେକ୍ଷ ଖବରକାଗଜ ଧରତ୍ରୀର ୪୯ତମ ଜନ୍ମଦିନରେ ନୀଳଗିରି ମାଟିର ସନ୍ତାନ ସ୍ଵର୍ଗତ ଶିବାଶିଷ ଦ୍ଵିବେଦୀ (ବାପୁଲୁ)ଙ୍କ ପରିବାର ଓ ବନ୍ଧୁଜନଙ୍କ ପକ୍ଷରୁ ଧରତ୍ରୀ ପରିବାରକୁ ଶୁଭେଚ୍ଛା ଓ ଶୁଭକାମନା।

v ଶିବାଶିଷ ଦ୍ଵିବେଦୀ (ବାପୁଲୁ)
ମିରିଗିଣି, ନୀଳଗିରି, ବାଲେଶ୍ଵର, ଧରତ୍ରୀର ଶୁଭଚିତ୍ରକ

'ଧରତ୍ରୀ'ର ସ୍ଵନକ୍ଷତ୍ର ଦିବସରେ ହାର୍ଦ୍ଦିକ ଅଭିନନ୍ଦନ ଓ ଶୁଭେଚ୍ଛା।

ନିମାଇଁ ଚରଣ ସିଂହ
ଜଗତସିଂହପୁର

'ଧରତ୍ରୀ'ର ପ୍ରତିଷ୍ଠା ଦିବସରେ ଜଗତସିଂହପୁର ପୌର ପରିଷଦ ଅଞ୍ଚଳର ସମସ୍ତ ଜନସାଧାରଣଙ୍କୁ ହାର୍ଦ୍ଦିକ ଅଭିନନ୍ଦନ ଓ ଶୁଭେଚ୍ଛା।

ଅର୍ଜୁନ ସିଂହ
ଅଧ୍ୟକ୍ଷ, ଜଗତସିଂହପୁର ପୌରପରିଷଦ

'ଧରତ୍ରୀ'ର ୪୯ତମ ପ୍ରତିଷ୍ଠା ଦିବସ ଅବସରରେ ରାଜ୍ୟବାସୀଙ୍କୁ ହାର୍ଦ୍ଦିକ ଅଭିନନ୍ଦନ ଓ ଶୁଭେଚ୍ଛା।

ଆର୍ତ୍ତତ୍ରାଣ ପତି
ପରିଚାଳନା ପରିଷଦ ସଭାପତି, କଟକ ସମବାୟ ଦୁଗ୍ଧ ଉତ୍ପାଦକ ସଂଘ ଲିମିଟେଡ୍

ଅଭିନନ୍ଦନ

ଦେଶର ଅଗଣିତ ପାଠକ ଓ ପାଠିକାଙ୍କ ସ୍ଵେଚ୍ଛା ଓ ଭଲପାଇବାର ନିଜ୍ଜଳ ପ୍ରଦର୍ଶନ ଯୋଗୁ ଧରତ୍ରୀ ଆଜି ୪୯ ବର୍ଷରେ ପାଦ ଦେଇଛି।

ଆଗକୁ ଏହା ଆହୁରି ଲୋକଙ୍କ ପାଇଁ କାମ କରୁ ଏବଂ ପବିତ୍ର ସ୍ଵନକ୍ଷତ୍ର ଅବସରରେ ଧରତ୍ରୀକୁ ଢେର ସାରା ଶୁଭେଚ୍ଛା ଓ ଅଭିନନ୍ଦନ ଜଣାଉଛି।

ମାନବ ସେବା ହିଁ ମାଧବ ସେବା

ସମାଜସେବା ଉଦୟଜ୍ୟୋତି ମହାନ୍ତି (ବରୁଲୀ)
ନୀଳଗିରି, ବାଲେଶ୍ଵର, ଧରତ୍ରୀର ଶୁଭଚିତ୍ରକ

'ଧରତ୍ରୀ'ର ୪୯ତମ ପ୍ରତିଷ୍ଠା ଦିବସ ଅବସରରେ ରାଜ୍ୟର ଅଗଣିତ ପାଠିକା ପାଠକଙ୍କୁ ହାର୍ଦ୍ଦିକ ଅଭିନନ୍ଦନ ଓ ଶୁଭେଚ୍ଛା।

ଶ୍ରୀ ଲୋକନାଥ ଶିକ୍ଷାଗ୍ରମ
ନିମିଜିହି, ପାରାଦୀପ

'ଧରତ୍ରୀ'ର ୪୯ତମ ପ୍ରତିଷ୍ଠା ଦିବସରେ ଜଗତସିଂହପୁର ଜିଲାବାସୀଙ୍କୁ ହାର୍ଦ୍ଦିକ ଶୁଭେଚ୍ଛା ଓ ଅଭିନନ୍ଦନ।

କିଓରଢ଼େଲ ହସିଗାଲ
ମେଡିକାଲ ପାର୍ଶ୍ଵ, ପାଣିଶାଳିଆ, ଜଗତସିଂହପୁର

'ଧରତ୍ରୀ'ର ସ୍ଵନକ୍ଷତ୍ର ଦିବସରେ ଜଗତସିଂହପୁର ଜିଲାବାସୀଙ୍କୁ ହାର୍ଦ୍ଦିକ ଶୁଭେଚ୍ଛା ଓ ଅଭିନନ୍ଦନ।

ନଟବର ବାରିକ
ଜିଲା କଂଗ୍ରେସ ସଭାପତି, ଜଗତସିଂହପୁର

'ଧରତ୍ରୀ'ର ୪୯ତମ ପ୍ରତିଷ୍ଠା ଦିବସ ଅବସରରେ ରାଜ୍ୟର ଅଗଣିତ ପାଠିକା ପାଠକଙ୍କୁ ହାର୍ଦ୍ଦିକ ଅଭିନନ୍ଦନ ଓ ଶୁଭେଚ୍ଛା।

ପ୍ରଶାନ୍ତ କୁମାର ମୁଦୁଲି
ଜଗତସିଂହପୁର ବିଧାୟକ ତଥା ରାଜ୍ୟ ସରକାରୀ ମୁଖ୍ୟ ସଚେତକ, ଓଡ଼ିଶା ବିଧାନସଭା

