



DSPL - 803



Transforming Higher Technical Education in Odisha



BPUT



VSSUT



OUTR

Odisha is poised for a paradigm shift with ground-breaking initiatives



VSSUT undergoes for a complete transformation spending **Rs. 2000 crores** for redefining standards in multidisciplinary education and research.



Odisha University of Technology and Research (OUTR) endures **Rs. 1500 crores** for innovation, research, upskilling, and enhancing employability.



Centres of Excellence to flourish in Technical Universities and Engineering Colleges, nurturing talent, and catalyzing innovation.



Introduction of a Common Curriculum Structure and Synchronized Academic Calendar ensures coherence and quality across institutions.



Collaborations with IIT Delhi, and Industry Leaders such as NASSCOM, Coursera, CISCO, IBM, Microsoft, etc. providing Digital Skilling, enhancing students employability.



Investing in Knowledge, Building a better Tomorrow



Skill Development and Technical Education Department, Government of Odisha



ଧରତ୍ରୀ

DHARITRI

ଭୁବନେଶ୍ୱର, ଶୁକ୍ରବାର, ମାର୍ଚ୍ଚ ୮/୨୦୨୪

Bhubaneswar, Friday, March 8/2024



ମୋଦୀ ସରକାରଙ୍କ ଗ୍ୟାରେଣ୍ଟି

ଝାର୍ଡ଼ାଖପରୁ ସମୃଦ୍ଧି

ଭାରତ ବିଶ୍ୱର ତୃତୀୟ ସବୁଠାରୁ ବଡ଼ ଝାର୍ଡ଼ା-ଅପ୍ ଇକୋସିଷ୍ଟମ



ଅଧିକ ସୂଚନା ପାଇଁ ସ୍କାନ କରନ୍ତୁ

ଆମ ସଂକଳ୍ପ ବିକଶିତ ଭାରତ

ସୂଚନା: ଅନିବାର୍ଯ୍ୟ କାରଣବଶତଃ ଏ ସମ୍ପାଦନା 'କ୍ରୀଡ଼ା ଜଗତ' ପୃଷ୍ଠା ପ୍ରକାଶ ପାଇପାରେନାହିଁ।

ଆଜି ହୋଇପାରେ ମେଣ୍ଟ ଘୋଷଣା

ଝିଅକୁ ହତ୍ୟା ପରେ ଗର୍ଭବତୀ ମା'ଙ୍କ ଆତ୍ମହତ୍ୟା

କେନ୍ଦ୍ରୀୟ କର୍ମଚାରୀଙ୍କ ଡିଏ ୪% ବଢ଼ିଲା

ନୂଆଦିଲ୍ଲୀ, ୭ମାର୍ଚ୍ଚ (ପି.ଟି.) ଲୋକ ସଭା ନିର୍ବାଚନ ପୂର୍ବକ କେନ୍ଦ୍ର ସରକାର ଗୁରୁବାର କେନ୍ଦ୍ରୀୟ କର୍ମଚାରୀମାନଙ୍କ ମହଙ୍ଗା ଭତ୍ତା (ଡିଏ) ୪ ପ୍ରତିଶତ ବୃଦ୍ଧି କରିଛନ୍ତି। ସେମାନଙ୍କୁ ମୂଳ ବେତନର ୪୬ ପ୍ରତିଶତ ଡିଏ ମିଳୁଥିବାବେଳେ ଏହାକୁ ୫୦%କୁ ବୃଦ୍ଧି କରିଛନ୍ତି। ଗତ କାନ୍ଥୁଆରୀରୁ ଏହି ବୃଦ୍ଧି ଡିଏ ପିଲିଆ ଭାବେ ଲାଗୁ ହେବ। ଫଳରେ ୧ କୋଟିରୁ ଊର୍ଦ୍ଧ୍ୱ କେନ୍ଦ୍ରୀୟ କର୍ମଚାରୀ ଏବଂ ପେନ୍ସନଭୋଗୀ ଉପକୃତ ହେବେ। କର୍ମଚାରୀଙ୍କ ବୃଦ୍ଧି ମହଙ୍ଗା ଭତ୍ତା ଏବଂ ପେନ୍ସନଭୋଗୀଙ୍କ ବୃଦ୍ଧି ମହଙ୍ଗା ସହାୟତା ପାଇଁ ଅତିରିକ୍ତ କିଛି କେନ୍ଦ୍ର କ୍ୟାବିନେଟ ମଞ୍ଜୁର କରିଥିବା ମନ୍ତ୍ରୀ ପାଣ୍ଡେ ଗୋପନୀୟ କରିଛନ୍ତି। ଚଳିତ ବର୍ଷ ପାଇଁ ଏଥିପାଇଁ ୧୨,୬୯ କୋଟି ଟଙ୍କା ଆବଶ୍ୟକ ଥିବାବେଳେ ୨୦୨୪-୨୫ ବର୍ଷରେ ୧୫,୦୧୪ କୋଟି ଟଙ୍କାର ବୋଧ ରାଜକୋଷ ଉପରେ ପଡ଼ିବ।

ଭୁବନେଶ୍ୱର, ୭ମାର୍ଚ୍ଚ (ଅନିଲ ଦାସ) ଆସନ୍ତା ସାଧାରଣ ନିର୍ବାଚନ ପୂର୍ବକ ବିଜେଡି ଓ ଭାଜପା ମଧ୍ୟରେ ମେଣ୍ଟ ଗଠନକୁ ନେଇ ଗତ ଦୁଇଦିନ ହେବ ଚର୍ଚ୍ଚା ଲାଗିରହିଛି। ବୁଧବାର ନବୀନ ନିବାସରେ ବିଜେଡି ନେତାଙ୍କ ବୈଠକ ଓ ସନ୍ଧ୍ୟାରେ ଦିଲ୍ଲୀରେ ଭାଜପା ଅଧ୍ୟକ୍ଷ ଜେ.ପି. ନନ୍ଦା ଓ ଅନିତ ଶାହାଙ୍କ ଅଧ୍ୟକ୍ଷତାରେ ରାଜ୍ୟ ଭାଜପା ନେତାଙ୍କ କୋର୍ କମିଟି ବୈଠକ ହୋଇଥିଲା। ତେବେ ବୈଠକରେ କ'ଣ ନିଷ୍ପତ୍ତି ହୋଇଛି ସେ ନେଇ ଉଭୟ ଦଳ ପକ୍ଷରୁ କୌଣସି ସୂଚନା ଦିଆଯାଇ ନାହିଁ। ଅନ୍ୟପକ୍ଷରେ ଗୁରୁବାର ସନ୍ଧ୍ୟାରେ ୫-ଟି ଅଧ୍ୟକ୍ଷ କାର୍ଯ୍ୟକ୍ରମ ଆନୁଷ୍ଠାନିକ ଏବଂ ବିଜେଡି ସାଙ୍ଗଠନିକ ସମ୍ପାଦକ ପ୍ରଶଂବ ପ୍ରକାଶ ଦାସ ନୂଆଦିଲ୍ଲୀ ଗସ୍ତ କରିଥିବା ସୂଚନା ମିଳିଛି। ଆସନ ବୁଝାମଣା ନେଇ ବିଜେଡି ସଭାପତି ତଥା ମୁଖ୍ୟମନ୍ତ୍ରୀ ନବୀନ ପଟ୍ଟନାୟକଙ୍କ ରୂପାନ୍ତ ନିଷ୍ପତ୍ତି ସମ୍ପର୍କରେ

ଦିଲ୍ଲୀ ଗଲେ ପାଣ୍ଡିଆନ, ବି



ଭାଜପାର ରାଷ୍ଟ୍ରୀୟ ନେତାଙ୍କ ସହ ଆଲୋଚନା କରିବା ନେଇ ଉଭୟେ ଦିଲ୍ଲୀ ଗସ୍ତ କରିଥିବା କୁହାଯାଉଛି। ବିଜେଡି ଓ ଭାଜପା ମଧ୍ୟରେ ମେଣ୍ଟହେବା ଏକପ୍ରକାର ନିଶ୍ଚିତ ହୋଇଛି। କେବଳ ଔପଚାରିକ ଘୋଷଣା ବାକି ରହିଛି। ଆସନ ବୁଝାମଣା ରୂପାନ୍ତ ହେବା ପରେ ଉଭୟ ଦଳ ପକ୍ଷରୁ ମେଣ୍ଟ ନେଇ ଶୁକ୍ରବାର ଘୋଷଣା କରାଯିବ।

ସମ୍ଭାବନା ରହିଛି। ଏକ ବିଶ୍ୱସ୍ତ ସୂତ୍ରରୁ ମିଳିଥିବା ସୂଚନା ଅନୁଯାୟୀ, ୨୦୦୪ ଓ ୨୦୦୯ରେ ହୋଇଥିବା ମେଣ୍ଟଠାରୁ ନୂଆ ମେଣ୍ଟ ଭିନ୍ନ ହେବ। ଉଭୟ ଦଳ ମଧ୍ୟରେ ଆସନ ବୁଝାମଣା ହେଲେ ମଧ୍ୟ କେହି ସରକାରରେ ସାମିଲ ହେବେ ନାହିଁ। ଅର୍ଥାତ୍ ବିଜେଡି କେନ୍ଦ୍ରରେ ଏନ୍ଡିଏର ଅଂଶଦାର ଦଳ ହେଲେ ମଧ୍ୟ କେନ୍ଦ୍ର ମନ୍ତ୍ରମଣ୍ଡଳରେ ସାମିଲ ହେବ ନାହିଁ। ସେହିପରି ରାଜ୍ୟରେ ଭାଜପା ବିଜେଡି ସହ ବିଧାନସଭା ଆସନ ବୁଝାମଣା କଲେ ମଧ୍ୟ ସରକାରରେ ସାମିଲ ହେବ ନାହିଁ। ବାହାରେ ରହି

ଯୋଲସରା, ୭ମାର୍ଚ୍ଚ (ସୁବ୍ରତ ବେହେରା) ଗଞ୍ଜାମ ଜିଲ୍ଲା ପୋଲସରା ଥାନା ନିମିତ୍ତ ପଞ୍ଚାୟତ ସାଧନବରଗାଁ ଗ୍ରାମ ବାଲିହତାରେ ଏକ ଅଭାବନୀୟ ଘଟଣା ଘଟିଛି। ଗୁରୁବାର ସନ୍ଧ୍ୟାରେ ଘରର ଗୋଟିଏ କୋଠାରୁ ମା' ଝିଅଙ୍କ ମୃତଦେହ ଜବତ କରାଯାଇଛି। ଏହି ଘଟଣା ଅଞ୍ଚଳରେ ଚାଞ୍ଚଳ୍ୟ ଖେଳାଇ ଦେଇଛି। ମୃତକମାନେ ହେଲେ ମା' ମାଣିକ ଗୌଡ଼ ଓ ୨ବର୍ଷର ଝିଅ ଗେଲି। ପୋଲିସ ଘଟଣାସ୍ଥଳରେ ପହଞ୍ଚି ମୃତଦେହ ଜବତ କରି ତଦନ୍ତ ଆରମ୍ଭ କରିଛି। ତେବେ ଏହା ହତ୍ୟା ନା ଆତ୍ମହତ୍ୟା ତାହା ସ୍ପଷ୍ଟ ହୋଇନାହିଁ। ଅନ୍ୟପକ୍ଷେ ମାଣିକଙ୍କ ମା' ଭାବି ଗୌଡ଼ ତାଙ୍କ ଝିଅ ଓ ନାତୁଣୀକୁ ଶୁଶୁର ଘର ଲୋକ ହତ୍ୟା କରିଥିବା ନେଇ ଅଭିଯୋଗ କରିଛନ୍ତି। ସୂଚନା ଅନୁସାରେ, ସାଧନବରଗାଁରେ

ରହୁଥିବା ଭିକାରୀ ଗୌଡ଼ ଗତ ପ୍ରାୟ ୩ ବର୍ଷ ତଳେ ମାଣିକଙ୍କୁ ବିବାହ କରିଥିଲେ। ତାଙ୍କର ଦୁଇ ବର୍ଷର ଝିଅଟିଏ ଥିଲା ବେଳେ ମାଣିକ ପୁଣି ୬ ମାସର ଗର୍ଭବତୀ ଥିଲେ। ସବୁଦିନେ ସ୍ୱାମୀ-ସ୍ତ୍ରୀଙ୍କ ମଧ୍ୟରେ ପାରବାରିକ କଳହ ଲାଗିରହିଥିଲା। ଗୁରୁବାର କୌଣସି କାରଣରୁ ଏହା ଉଗ୍ରରୂପ ନେଇଥିଲା। ଫଳରେ ଝିଅ ଗେଲିକୁ ମା' ହତ୍ୟା କରି ନିଜେ ଆତ୍ମହତ୍ୟା କରିଥିଲେ। ଖବର ପାଇ ମାଣିକଙ୍କ ବାପା ଘର ଲୋକଙ୍କୁ ପହଞ୍ଚିଥିଲେ। ଘର ଭିତରେ ଉଭୟ ମା' ଝିଅଙ୍କ ମୃତଦେହ ପଡ଼ିଥିବା ଦେଖିଥିଲେ। ପରେ ମାଣିକଙ୍କ ମା' ଏ ନେଇ ପୋଲିସରା ଥାନାରେ ଅଭିଯୋଗ କରିଥିଲେ। ଥାନାଧିକାରୀ କୌଣସି ମାତ୍ରା ଓ ଟିମ ଘଟଣା ସ୍ଥଳରେ ପହଞ୍ଚି ତଦନ୍ତ ଆରମ୍ଭ କରିଛନ୍ତି।

୮ ମାର୍ଚ୍ଚ ୨୦୨୪

“ଆନ୍ତର୍ଜାତିକ ମହିଳା ଦିବସ” ପାଳନ ଅବସରରେ ରାଜ୍ୟର ଅଗଣିତ ମହିଳାଙ୍କ ସଶକ୍ତିକରଣ ଉଦ୍ଦେଶ୍ୟରେ

ମହିଳା ଓ ଶିଶୁ ଅନୁକୂଳ ଗ୍ରାମପଞ୍ଚାୟତ ଗଠନ ନିମନ୍ତେ

“ମହିଳା ସଭା”

୨୦୩୦ ମସିହା ସୁଦ୍ଧା ୧୭ଟି ଦାୟିତ୍ୱାନ୍ୱୟା ବିକାଶ ଲକ୍ଷ୍ୟ ହାସଲ କରିବା ନିମନ୍ତେ ଓଡ଼ିଶା ସରକାର ପ୍ରତିବଦ୍ଧ। ରାଜ୍ୟର ଗ୍ରାମାଞ୍ଚଳରେ ଏହି ବିକାଶ ଲକ୍ଷ୍ୟ ହାସଲ କରିବା ପାଇଁ ୯ ଟି ଗୁରୁତ୍ୱପୂର୍ଣ୍ଣ କ୍ଷେତ୍ର ଚିହ୍ନଟ କରାଯାଇ ଏହାର ସମ୍ପୂର୍ଣ୍ଣ କାର୍ଯ୍ୟକାରୀତା ନିମନ୍ତେ ପଞ୍ଚାୟତଗଣ ଅନୁଷ୍ଠାନକୁ ଦାୟିତ୍ୱ ଦିଆଯାଇଛି। ମହିଳା ଅନୁକୂଳ ଗ୍ରାମପଞ୍ଚାୟତ ଗଠନ ଏହି କ୍ଷେତ୍ର ମଧ୍ୟରୁ ଅନ୍ୟତମ ଗୁରୁତ୍ୱପୂର୍ଣ୍ଣ କ୍ଷେତ୍ର।

ମହିଳା ସଭାର ପୃଷ୍ଠଭୂମି

- ମହିଳାମାନଙ୍କର ସର୍ବାଙ୍ଗୀନ ବିକାଶ ଓ ସଶକ୍ତିକରଣକୁ ଅଗ୍ରାଧିକାର ଦେଇ ରାଜ୍ୟ ସରକାର ସ୍ୱତନ୍ତ୍ର ନୀତି ନିର୍ଦ୍ଧାରଣ କରିଛନ୍ତି।
- “ଗାଁକୁ କାମ - ମା'କୁ ସମ୍ମାନ” ଆଭିମୁଖ୍ୟକୁ ପ୍ରାଥମିକତା ଦେଇ ପଞ୍ଚାୟତଗଣ ବ୍ୟବସ୍ଥାରେ ମହିଳା ମାନଙ୍କ ପାଇଁ ୫୦ ପ୍ରତିଶତ ସ୍ଥାନ ସଂରକ୍ଷଣ ସହିତ ଶିକ୍ଷା, ସ୍ୱାସ୍ଥ୍ୟ, ପରିମଳ, ପାନୀୟ ଜଳ ତଥା ଆୟ ବୃଦ୍ଧି ଓ ଜୀବିକା ଉପାର୍ଜନ ନିମନ୍ତେ ରାଜ୍ୟ ସରକାର ଅନେକ ସୁଗାନ୍ଧକାରୀ ପଦକ୍ଷେପ ଗ୍ରହଣ କରିଛନ୍ତି।
- ଗ୍ରାମସ୍ତର ବ୍ୟବସ୍ଥାକୁ ଅଧିକ ସଶକ୍ତ ଓ ପ୍ରଭାବୀ କରିବା ଲକ୍ଷ୍ୟରେ ରାଜ୍ୟ ସରକାର ଗ୍ରାମପଞ୍ଚାୟତ ସ୍ତରରେ “ମହିଳା ସଭା” ଆୟୋଜନ କରାଯିବା ପାଇଁ ନିଷ୍ପତ୍ତି ନେଇଛନ୍ତି।

ମହିଳା ସଭାର ରୂପରେଖ

- ୧୮ ବର୍ଷରୁ ଊର୍ଦ୍ଧ୍ୱ ବୟସର ମହିଳାମାନଙ୍କୁ ନେଇ ଗ୍ରାମପଞ୍ଚାୟତ ସ୍ତରରେ ମହିଳା ସଭା ବୈଠକର ଆୟୋଜନ କରାଯିବ।
- ଏହି ବୈଠକରେ ମହିଳାମାନଙ୍କର ବିଭିନ୍ନ ସମସ୍ୟା ଚିହ୍ନଟ, ସମାଧାନ କାର୍ଯ୍ୟାନୁଷ୍ଠାନ ତଥା ଏହାର ପ୍ରାଥମିକତା ନିର୍ଦ୍ଧାରଣ କରାଯାଇ ଗ୍ରାମପଞ୍ଚାୟତ ବିକାଶ ଯୋଜନା (ଜିପିଡିପି)ରେ ଅନ୍ତର୍ଭୁକ୍ତ କରାଯିବ।
- ଗ୍ରାମପଞ୍ଚାୟତର ମୋଟ ମହିଳା ଭୋଟରଙ୍କ ମଧ୍ୟରୁ ଅନ୍ତତଃ ୨୦ ପ୍ରତିଶତ ମହିଳା ଏହି ସଭାରେ ଅଂଶ ଗ୍ରହଣ କରିବେ।
- ଗ୍ରାମପଞ୍ଚାୟତର ମହିଳା ସଭାପତି କିମ୍ବା ମହିଳା ନାଏବ ସଭାପତି ଏହି ମହିଳା ସଭାର ଆବାହକ ଭାବରେ କାର୍ଯ୍ୟ ତୁଲାଇବେ।
- ମହିଳା ସଭା ବୈଠକ ସଂପର୍କରେ ଆଶା, ଅଜ୍ଞାନତା କର୍ମୀ, ଏସ୍.ଏଚ୍.ଜି ସଦସ୍ୟା, ମହିଳା ଡ୍ୱାର୍ଡ୍ ସଭ୍ୟାମାନଙ୍କ ଜରିଆରେ ବ୍ୟାପକ ପ୍ରଚାର ପ୍ରସାର କରାଯାଇ ୧୫ ଦିନ ପୂର୍ବରୁ ନୋଟିସ୍ ଦିଆଯିବ। ପ୍ରତିବର୍ଷ ଗ୍ରାମସଭା ବୈଠକର ଯଥେଷ୍ଟ ପୂର୍ବରୁ ଅତିକମ୍ରେ ୪ ଥର ମହିଳା ସଭା ଆୟୋଜନ କରାଯିବ।
- ମହିଳା ସଭା ବୈଠକରେ ମହିଳାମାନଙ୍କ ସ୍ୱାସ୍ଥ୍ୟ, ପରିମଳ, ପୁଷି, ଶିକ୍ଷା, ଟାକାକରଣ, ଜୀବିକା, ଲିଙ୍ଗଗତ ସମାନତା, କୌଶଳ ବିକାଶ ତଥା ବିଭିନ୍ନ ସାମାଜିକ ସମସ୍ୟା ସଂପର୍କରେ ଆଲୋଚନା କରାଯାଇ ନିଷ୍ପତ୍ତି ଗ୍ରହଣ କରାଯିବ।
- ବିଭାଗର ପତ୍ର ସଂଖ୍ୟା ୫୨୭୨ ତା:୪.ମା.୨୦୨୪ରିଖରେ ମହିଳା ସଭାର ଗଠନ ଓ ଏହାର କାର୍ଯ୍ୟକାରୀତା ସମ୍ବନ୍ଧରେ ବିସ୍ତୃତ ମାର୍ଗଦର୍ଶିକା ଜାରି କରାଯାଇଛି।

ମହିଳା ନିର୍ଦ୍ଧାରଣ କରିବେ ନୀତି, ନେବେ ନିଷ୍ପତ୍ତି
ଆମ ଗାଁ ଗହଳରେ ଆଣିବେ ପ୍ରଗତି

ପଞ୍ଚାୟତଗଣ ଓ ପାନୀୟ ଜଳ ବିଭାଗ

OIPR-19214/13/0015/2324

ରାସ୍ତା ନ ଥିବାରୁ ଶଗଡ଼ରେ ବୁହାହେଲେ ରୋଗୀ

ଅନୁଗୋଳ, ୭୩୩ (ଅନିତ କୁମାର ସାମଲ)- ଗାଁକୁ ରାସ୍ତା ନ ଥିବାରୁ ରୋଗୀଙ୍କୁ ବୁହାଯାଇଛି ଶଗଡ଼ରେ। ଜଣେ ବୁଢ଼ାଙ୍କୁ ପ୍ରାୟ ୨ କିଲୋମିଟର ଦୂର ଏପରି ଅବସ୍ଥାରେ ଅଣାଯିବା ପରେ ସେଠାରୁ ଆୟୁର୍ଲାଭରେ ପଠାଯାଇଛି ଅନୁଗୋଳ

ଜିଲ୍ଲା ମୁଖ୍ୟ ଚିକିତ୍ସାଳୟ। ସକାଳେ ଗ୍ରାମର ବୁଢ଼ା ରତନା ସାହୁ (୬୮)ଙ୍କ ସ୍ୱାସ୍ଥ୍ୟାବସ୍ଥା ବିଗଢ଼ି ଯାଇଥିଲା। ସେ ଗୁରୁତର ଅସ୍ତ୍ରାଘାତ କରୁଥିବା ପରିବାର ଲୋକେ ତାଙ୍କୁ ଜିଲ୍ଲା ମୁଖ୍ୟ ଚିକିତ୍ସାଳୟ ନେବାକୁ ଆୟୁର୍ଲାଭକୁ ଖବର ଦେଇଥିଲେ। ହେଲେ ରାସ୍ତା ନ ଥିବାରୁ ଆୟୁର୍ଲାଭ ଗାଁଠାରୁ ୨ କିଲୋମିଟର ଦୂରରେ ରହିଥିଲା। ପରେ ପରିବାର ଲୋକେ ରତନାଙ୍କୁ ଏକ ଶଗଡ଼ରେ ଆୟୁର୍ଲାଭଯାଏ ଆଣିବାପରେ ସେଠାରୁ ତାଙ୍କୁ ଡାକ୍ତରଖାନା ପଠାଯାଇଥିଲା।

ଯୁବତୀଙ୍କୁ ହତ୍ୟା ଅଭିଯୋଗ

କାମାରାଜନଗର, ୭୩୩ (ଅନୁଜାତ୍ ଖାନ୍)- ଡେକାନାଲ ଜିଲ୍ଲା କାମାରାଜନଗର ଥାନା ଲୋକନାଥପୁର ଶାସନ ଗାଁରେ ଗୁରୁବାର ଏକ ବନ୍ଦକୋଠରୀ ଭିତରୁ ଜଣେ ଯୁବତୀଙ୍କ ମୃତଦେହ ପୋଲିସ ଜବତ କରିଛି। ମୃତ ଯୁବତୀ ଜଣକ ହେଲେ ସେହି ଗ୍ରାମର ଲକ୍ଷ୍ମୀପ୍ରିୟା ଖୁଣ୍ଟିଆ। ବେକରେ କଟା ଦାଗ ଥିବାରୁ ତାଙ୍କୁ କେହି ହତ୍ୟା କରିଥିବା ମା' ମଞ୍ଜୁଲତା ଖୁଣ୍ଟିଆ ଅଭିଯୋଗ କରିଛନ୍ତି। ପୁତ୍ରୀ ମୃତବକ,

ଲକ୍ଷ୍ମୀପ୍ରିୟାଙ୍କ ମା' ମଞ୍ଜୁଲତା କୁଅପାର ଏକ ବିବାହ କାର୍ଯ୍ୟରେ ଯୋଗ ଦେବା ପାଇଁ ବନ୍ଦକୋଠ ଗାଁକୁ ଯାଇଥିଲେ। ରାତିରେ ଲକ୍ଷ୍ମୀପ୍ରିୟା ତାଙ୍କ ମାନସିକ ଅନଗ୍ରସର ଭିତରୀ ଦମ୍ଭିତାକୁ ସହ ଘରେ ଶୋଇଥିଲେ। ହେଲେ ସକାଳେ ଲକ୍ଷ୍ମୀପ୍ରିୟା ନ ଭିତରୀ ଦମ୍ଭିତା ପଡ଼ୋଶୀ ଲୋକଙ୍କୁ ଜଣାଇଥିଲେ। ପଡ଼ୋଶୀମାନେ ପହଞ୍ଚି ଘରଟା ସମ୍ପର୍କରେ ପୋଲିସକୁ ସୂଚନା ଦେଇଥିଲେ। ପୋଲିସ ମୃତଦେହ ଜବତ କରି ତଦତ୍ତ ଚଳାଇଛି। ବର୍ଷେ ତଳେ ଲକ୍ଷ୍ମୀପ୍ରିୟାଙ୍କ ବାପା ଶିବପ୍ରସାଦ ଖୁଣ୍ଟିଆଙ୍କ ମୃତ୍ୟୁ ହୋଇଥିଲା।

ଦିଶୁ ମହିଳା ଦିବସ ଉପଲକ୍ଷେ ଓଡ଼ିଶାର ସୁତନ୍ତ୍ର କାର୍ଯ୍ୟକ୍ରମ

FALCON GROUP Presents Odisha TV

ସେହରୀ
women who inspire

Co-supported by imfa Supported by JINDAL PANTHER TMT REBARS Powered by Arundhati JEWELLERS Co-powered by PATANJALI Kesh Kanti

ଆଜି ଦିନ ୩୮୩ ରୁ ୪୮୩

Presenting sponsor: FALCON GROUP
Powered by: Arundhati JEWELLERS
Co-powered by: PATANJALI Kesh Kanti
Supported by: JINDAL PANTHER TMT REBARS
Co-supported by: imfa
Associate sponsors: SNM GROUP, BGU BIRLA GLOBAL UNIVERSITY

Incredible India

ମହାଶିବରାତ୍ରି
ଦିବ୍ୟତ୍ୱ ସଂସ୍ପର୍ଶରେ ରାତିଟିଏ

୮ ମାର୍ଚ୍ଚ ୨୦୨୪
ସନ୍ଧ୍ୟା ୬ ରୁ ସକାଳ ୬
ଇଶା ଯୋଗ କେନ୍ଦ୍ର,
କୋଏମ୍ବାଟୋର

ଜ୍ଞାନ | ଧ୍ୟାନ | ଆନନ୍ଦ
ସଦ୍‌ଗୁରୁଙ୍କ ସହିତ

ଉର୍ଜାବାନ ରୁଦ୍ରାକ୍ଷ ପ୍ରାପ୍ତ
କରନ୍ତୁ, ନିଃଶୂଳ୍କରେ
sadhguru.co/rd-od

ସିଧାପ୍ରସାରଣରେ ଯୋଗଦିଅନ୍ତୁ
sadhguru.co/msr-od /SadhguruOdia

Live ଦେଖନ୍ତୁ: KANAK NEWS, mbc tv, ବଡ଼ ଖବର, ପାଥନ, ଖବର, ABP Network, dailyhunt, JOSH

Elite Partners: Chola, sha LIFE, Platinum Partners, TATA AIA, ADITYA BIRLA CAPITAL, Big Screen Partner, PYR-INNOX
Support Partners: YES BANK, HDFS ERGO, OLA, JioTV, Dolby VISION ATMOS, OTT Partner, ZEE5, JioCinema, Official Radio partner, fe:er

Hero

GLAMOUR
ସିମ୍ପଲି ମ୍ୟାଗ୍ନେଟିକ୍

କ୍ୟାଶ୍ ବୋନସ୍ ₹3000*

କମ୍ ଡାଉନ୍ ପେମେଣ୍ଟ ₹9,999***

୧୫୦ କିମି/ଘଣ୍ଟା କମ୍ପ୍ୟୁଟର୍, ରିଆଲ୍ ଟାଇମ୍ ମାଇଲେଜ୍ ଇଣ୍ଡିକେଟର୍, USB ଚାର୍ଜିଂ ପୋର୍ଟ

ମାଟ୍ରିକ୍ ଅଫ୍ ମ୍ୟାଗ୍ନେଟିକ୍ ମୋଟର ପାଇଁ ପ୍ରାନ୍ତ କରନ୍ତୁ

INDIA'S FIRST 5 YEAR WARRANTY
WORLD'S NO.1 32 YEARS IN A ROW
i350 Technology Idle-Stop-Start System

CALL TOLL-FREE 1800 266 0018

Hero MotoCorp Ltd. Regd. Office: The Grand Plaza, Plot No.2, Nelson Mandela Road, Vasant Kunj Phase - II, New Delhi - 110070, India. | CIN: L35911DL1984PLC017354 | For further information, contact your nearest Hero MotoCorp authorised outlet or visit us on www.HeroMotoCorp.com. Accessories and features shown may not be a part of standard fitment. Always wear a helmet while riding a two-wheeler. *Based on offers from empaneled dealers on Wheels of Trust platform. **Highest sales for any 2 Wheeler Corporate Entity in the world for Calendar Year 2022 - Data source: DNA Consult & Advisory's report Assessment of Global Two Wheelers Market (CY22). *Cash bonus offer is applicable on Glamour series for a limited period only. T&C Apply. T&C Apply. ***Finance scheme is at the sole discretion of financiers & subject to their respective terms & conditions. T&C Apply.

Authorized Dealers: Bhubaneswar: Rohan Hero, Ph: 9289922474, Bharat Hero, Ph: 7799766378, DD Hero, Ph: 0674-2747448 / 9439650824, Arundhati Hero, Ph: 9289923183, Cuttack: JMG Hero, Ph: 9289922178, Sunny Hero, Ph: 9289922697, Essen Hero, Ph: 9289923078, Angul: Parbati Hero, Ph: 9289922902, Balasore: Neelam Hero, Ph: 9289922519, Baripada: Aditya Hero, Ph: 7799766370, Bhadrak: Sanjib Hero, Ph: 9289922608, Chandikhol: S. K. Hero, Ph: 9289922900, Jajpur Road: Soumik Hero, Ph: 9289922611, Jaleswar: Sai Hero, Ph: 9289922844, Jatni: Vishal Hero, Ph: 9289922984, Keonjhar: Supreme Hero, Ph: 9289922182, Nayagarh: Bhagabati Hero, Ph: 9289922687, Puri: Sanjib Hero, Ph: 9289923107, Bheampur: Lakshmi Motors, Dharma Nagar, Ph: 9289923187, Lakshmi Automotives, Gajapati Nagar, Ph: 9289922184, Jeypore: Supreme Hero, Ph: 9289922183, Phulbani: Narayani Hero, Ph: 9289922991, Raygada: Ajit Hero, Ph: 9289922819, Bargarh: Aakash Hero, Ph: 9289922181, Bhawanipatna: Arundhati Hero, Ph: 9289922837, Bolangir: Arundhati Hero, Ph: 9289923033, Jharsuguda: Vijaylaxmi Hero, Ph: 9289922595, Rourkela: Dua Hero, Ph: 9289922179, Sambalpur: Sri Shyam Hero, Ph: 9289922484, Sonepur: Jai Jawan Hero, Ph: 9289922800, Sundergarh: Robotech Hero, Ph: 9289923063, Dhenkanal: Som Hero, Ph: 9289922614, Talcher: Tarini Hero, Ph: 9289922736. Authorized HeroSure Dealers: Bhubaneswar: Arundhati Motobikes, Ph- 7682841658, Rourkela: Dua Motors, Ph- 6372753989

Exchange Powered By: Wheels of Trust**
ସର୍ବୋତ୍ତମ ରିସେଲ୍ ମୂଲ୍ୟ ପାଇଁ ସ୍ଥାନ କରନ୍ତୁ

ଆଗ୍ରହରୁ ଅଗ୍ରଣୀ ବ୍ୟବସାୟୀ



ନିରଞ୍ଜନ ଦାଶ

ପ୍ର- ଓଡ଼ିଶା ବଜାରରେ ଆଉଟ୍ରିଟୋର ବିଜ୍ଞାପନର ଚାହିଦା କିଭଳି ରହିଛି?
 ଉ-ଆଉଟ୍ରିଟୋର ବିଜ୍ଞାପନର ଚାହିଦା ସର୍ବଦା ଭଲ ରହିଥାଏ। କାରଣ ଆଉଟ୍ରିଟୋର ବିଜ୍ଞାପନର ଅନେକ ବିଶେଷତ୍ୱ ଏବଂ ସ୍ୱତନ୍ତ୍ର ଗ୍ରାହକ ରହିଛି। ବର୍ତ୍ତମାନ ସମୟରେ ଉତ୍ତମ ଆଉଟ୍ରିଟୋର ଏବଂ ଇନ୍ଦ୍ରତୋର ବିଜ୍ଞାପନର ଛବି ଭଲ ରହିଥିଲାବେଳେ ଗ୍ରାହକ ଗୁଣାତ୍ମକ ସେବା ଓ ଉନ୍ନତମାନର ଉପାଦାନ(ଉପାଦ) ସାଙ୍ଗକୁ ସାଧୁତା ପ୍ରତି ମଧ୍ୟ ଅଧିକ ଗୁରୁତ୍ୱ ଦେଇଥା'ନ୍ତି। ବିଶେଷକରି ଆମେ ଗ୍ରାହକଙ୍କୁ ଉଚ୍ଚମାନର କାର୍ଯ୍ୟ ସହ ସ୍ୱତନ୍ତ୍ର (ୟୁନିକ୍) କାର୍ଯ୍ୟ ଦକ୍ଷତା ଆମର ଅଭିଜ୍ଞ ମାନବ ସମ୍ପଦ ଓ ଅତ୍ୟାଧୁନିକ ଜ୍ଞାନକୌଶଳ ଜରିଆରେ ପ୍ରଦାନ କରିଥାଉ।

ପ୍ର-ବଜାରରେ ଗ୍ରାହକ ସ୍ୱତନ୍ତ୍ରତା କ'ଣ ରହିଛି?
 ଉ-ବଜାରରେ ଚିଷ୍ଟି ରହିବା ପାଇଁ ହେଲେ ଗ୍ରାହକ ସ୍ୱତନ୍ତ୍ରତା

ବାଣିଜ୍ୟ ବିଭାଗର ଛାତ୍ର ହୋଇ ମଧ୍ୟ ବ୍ୟବସାୟ ପ୍ରତି ମନରେ ଦେଖି ଦୂର୍ବଳତା ଥିଲା। ଫଳରେ ଉଚ୍ଚଶିକ୍ଷା ଏବଂ ଦିଲ୍ଲୀରୁ ମ୍ୟାନେଜମେଣ୍ଟରେ ଉଚ୍ଚତର ଶିକ୍ଷା ଶେଷ ପରେ ସେ ରାଜ୍ୟରେ କର୍ମନିଯୁକ୍ତି ପାଇଥିଲେ। ହେଲେ ଆଗ୍ରହକୁମ୍ଭେ ସେ ନିଜସ୍ୱ ବ୍ୟବସାୟ ଆରମ୍ଭ କରିଥିଲେ। ଏପରିକି ଜଗତସିଂହପୁର ଜିଲାର ଏକ ଛୋଟିଆ ଗାଁ ଖଇରଙ୍ଗରୁ ଆସି ସ୍ୱାର୍ତ୍ତ ସିଡି ଭୁବନେଶ୍ୱରରେ ଜଣେ ପ୍ରତିଷ୍ଠିତ ବ୍ୟବସାୟୀ ହେବା ସହ ନିଜକୁ ସମାଜ ଆଗରେ ପରିଚିତ କରାଇପାରିଥିବା ବରିଷ୍ଠ ବ୍ୟବସାୟୀ ତଥା ଟରେଣ୍ଟ ଆଡଭର୍ଟାଇଜର୍ସର ମ୍ୟାନେଜିଂ ପାର୍ଟନର ନିରଞ୍ଜନ ଦାଶଙ୍କ ସହ ଧରିତ୍ରୀର ସ୍ୱତନ୍ତ୍ର ଆଳାପ....



ପ୍ର-ଗ୍ରାହକ ସମ୍ପୂର୍ଣ୍ଣ କିଭଳି ଗୁରୁତ୍ୱ ଦେଇଥା'ନ୍ତି?
 ଉ - ବ୍ୟବସାୟରେ ସ୍ୱଚ୍ଛତା ଓ ସାଧୁତା ସହ ଗୁଣାତ୍ମକ ସେବା ଯୋଗାଇଦେବାକୁ ଆମେ ସର୍ବଦା ପ୍ରୟାସ କରିଥାଉ। ଏପରିକି ପ୍ରତିଶ୍ରୁତି (କମିଟ୍ମେଣ୍ଟ) ଅନୁଯାୟୀ କାର୍ଯ୍ୟ କରିବା ସହ ସହନଶୀଳତାକୁ ସମ୍ମୁଖରେ ରଖି ଗ୍ରାହକଙ୍କୁ ସେବା ଯୋଗାଇବାକୁ ପ୍ରତିଶ୍ରୁତିଦେଉଥାଉ।

ପ୍ର-ପ୍ରତିଯୋଗିତାମୂଳକ ବ୍ୟବସାୟ ଓ ଶିଳ୍ପକୁ ଆପଣ କିଭଳି ଦେଖୁଛନ୍ତି?
 ଉ - ବ୍ୟବସାୟରେ ପ୍ରତିଯୋଗୀ ନ ରହିଲେ ବ୍ୟବସ୍ଥିତ ଭାବେ କାର୍ଯ୍ୟ କରିବାକୁ ଆଗ୍ରହ ଆସି ନ ଥାଏ। ପ୍ରତିଟି ଶିଳ୍ପରେ ପ୍ରତିଯୋଗିତା ରହିଥାଏ। ଏପରିକି ପ୍ରତିଯୋଗିତାରେ କାର୍ଯ୍ୟ କରିବାକୁ ମଧ୍ୟ ପସନ୍ଦ କରିଥାଉ। ଫଳରେ ଗ୍ରାହକ ମଧ୍ୟ ଆଶାଠାରୁ ଅଧିକ ପାଇଥାଏ।

ବ୍ୟବସାୟରେ ଯଥେଷ୍ଟ ଚାହିଦା ଥିଲାବେଳେ ସହନଶୀଳତା ଓ କଠିନ ପରିଶ୍ରମ ଏବଂ ସାଧୁତା ଅବଲମ୍ବନକୁ ଅଧିକ ଗୁରୁତ୍ୱ ଦେବାକୁ ହେବ। ସେହିଭଳି ବିଜ୍ଞାପନଦାତାଙ୍କୁ ଗୁଣାତ୍ମକ ସେବା ସହ ବ୍ୟବସାୟରେ ସ୍ୱଚ୍ଛତା ଓ ସମୟାନୁବର୍ତ୍ତିତାକୁ ସର୍ବାଧିକ ଗୁରୁତ୍ୱ ଦେବାକୁ ପଡ଼ିବ। ଉତ୍ତମ ବ୍ୟବସାୟ ଓ ବ୍ୟବହାରରେ ଶାଳୀନତା ସହ ଧୈର୍ଯ୍ୟ ରଖିବାକୁ ହେବ।

ପ୍ର-ଗ୍ରାହକ ସମ୍ପୂର୍ଣ୍ଣ କିଭଳି ଗୁରୁତ୍ୱ ଦେଇଥା'ନ୍ତି?
 ଉ - ବ୍ୟବସାୟରେ ସ୍ୱଚ୍ଛତା ଓ ସାଧୁତା ସହ ଗୁଣାତ୍ମକ ସେବା ଯୋଗାଇଦେବାକୁ ଆମେ ସର୍ବଦା ପ୍ରୟାସ କରିଥାଉ। ଏପରିକି ପ୍ରତିଶ୍ରୁତି (କମିଟ୍ମେଣ୍ଟ) ଅନୁଯାୟୀ କାର୍ଯ୍ୟ କରିବା ସହ ସହନଶୀଳତାକୁ ସମ୍ମୁଖରେ ରଖି ଗ୍ରାହକଙ୍କୁ ସେବା ଯୋଗାଇବାକୁ ପ୍ରତିଶ୍ରୁତିଦେଉଥାଉ।

ପ୍ର-ପ୍ରତିଯୋଗିତାମୂଳକ ବ୍ୟବସାୟ ଓ ଶିଳ୍ପକୁ ଆପଣ କିଭଳି ଦେଖୁଛନ୍ତି?
 ଉ - ବ୍ୟବସାୟରେ ପ୍ରତିଯୋଗୀ ନ ରହିଲେ ବ୍ୟବସ୍ଥିତ ଭାବେ କାର୍ଯ୍ୟ କରିବାକୁ ଆଗ୍ରହ ଆସି ନ ଥାଏ। ପ୍ରତିଟି ଶିଳ୍ପରେ ପ୍ରତିଯୋଗିତା ରହିଥାଏ। ଏପରିକି ପ୍ରତିଯୋଗିତାରେ କାର୍ଯ୍ୟ କରିବାକୁ ମଧ୍ୟ ପସନ୍ଦ କରିଥାଉ। ଫଳରେ ଗ୍ରାହକ ମଧ୍ୟ ଆଶାଠାରୁ ଅଧିକ ପାଇଥାଏ।



ଗୋଟିଏ ଦିନରେ ଲୋକଙ୍କ ସମସ୍ୟା ସମାଧାନ

ଭୁବନେଶ୍ୱର, ୭ମାର୍ଚ୍ଚ (ଅନିଲ ଦାସ)
 ପୃଷ୍ଠାମନ୍ତ୍ରୀ ନବୀନ ପଟ୍ଟନାୟକଙ୍କ ନିର୍ଦ୍ଦେଶ କ୍ରମେ ୫-ଟି ଅଧକ୍ଷ କାର୍ଯ୍ୟ ପାଠିଆନ ଭିତ୍ତି ଓ କମ୍ପ୍ୟୁଟରରେ ଆଲୋଚନା କଲେ ୫-ଟି ଅଧକ୍ଷ

୧୮.୪୫ କୋଟିର ୬୦୨ ପ୍ରକଳ୍ପ ଅନୁମୋଦନ କଲେ ପୃଷ୍ଠାମନ୍ତ୍ରୀ

ନବୀନ ପଟ୍ଟନାୟକଙ୍କ ନିର୍ଦ୍ଦେଶ କ୍ରମେ ୫-ଟି ଅଧକ୍ଷ କାର୍ଯ୍ୟ ପାଠିଆନ ଭିତ୍ତି ଓ କମ୍ପ୍ୟୁଟରରେ ଆଲୋଚନା କଲେ ୫-ଟି ଅଧକ୍ଷ

୧୮.୪୫ କୋଟିର ୬୦୨ ପ୍ରକଳ୍ପ ଅନୁମୋଦନ କଲେ ପୃଷ୍ଠାମନ୍ତ୍ରୀ

ନବୀନ ପଟ୍ଟନାୟକଙ୍କ ନିର୍ଦ୍ଦେଶ କ୍ରମେ ୫-ଟି ଅଧକ୍ଷ କାର୍ଯ୍ୟ ପାଠିଆନ ଭିତ୍ତି ଓ କମ୍ପ୍ୟୁଟରରେ ଆଲୋଚନା କଲେ ୫-ଟି ଅଧକ୍ଷ

୨୫ବର୍ଷ ବିତିଲା: ଦାଦନ ଯାଇ ଫେରିଲେନି ୩ ଜଣ

ଖଇରା, ୭ମାର୍ଚ୍ଚ (ଉତ୍କଳବନ୍ଧୁ ପଣ୍ଡା)
 ୨୫ବର୍ଷରୁ ଉର୍ଦ୍ଧ୍ୱ ସମୟ ହେଲା ଦାଦନ ଖଟିବାକୁ ବାହାର ରାଜ୍ୟକୁ ଯାଇ ଆଉ ଫେରିନାହାନ୍ତି। ସେମାନଙ୍କ ପରିବାର ଲୋକେ ଫେରିବା ବାଟକୁ ଅପେକ୍ଷା କରି ରହିଛନ୍ତି। ଅନ୍ୟପକ୍ଷରେ ସେମାନଙ୍କ ବିଷୟରେ କିଛି ସୂଚନା ମିଳୁ ନ ଥିବାରୁ ଜମିବାଡି ଭାଗବଣ୍ଟା ହୋଇପାରୁନାହିଁ

୨୫ବର୍ଷରୁ ଉର୍ଦ୍ଧ୍ୱ ସମୟ ହେଲା ଦାଦନ ଖଟିବାକୁ ବାହାର ରାଜ୍ୟକୁ ଯାଇ ଆଉ ଫେରିନାହାନ୍ତି। ସେମାନଙ୍କ ପରିବାର ଲୋକେ ଫେରିବା ବାଟକୁ ଅପେକ୍ଷା କରି ରହିଛନ୍ତି। ଅନ୍ୟପକ୍ଷରେ ସେମାନଙ୍କ ବିଷୟରେ କିଛି ସୂଚନା ମିଳୁ ନ ଥିବାରୁ ଜମିବାଡି ଭାଗବଣ୍ଟା ହୋଇପାରୁନାହିଁ



DSPL - 806

ସମୃଦ୍ଧ ଓଡ଼ିଶାର ସ୍ୱପ୍ନ ହେଉଛି ସାକାର

'ଦକ୍ଷତା ବିକାଶ କାର୍ଯ୍ୟକ୍ରମ' ଅଧୀନରେ

୨୦୧୪ରୁ ଏବେ ସୁଦ୍ଧା ୧୭.୯୩ ଲକ୍ଷ

ଯୁବଶକ୍ତିଙ୍କୁ ମିଳିଛି ପ୍ରଶିକ୍ଷଣ






ବୈଷୟିକ ଶିକ୍ଷା କ୍ଷେତ୍ରରେ ବ୍ୟାପକ ରୂପାନ୍ତରଣ

- ଉତ୍କଳ ପାଠପଢ଼ା ପାଇଁ ସ୍ୱତନ୍ତ୍ର କୋଟିଂ
- 'ସୁଦକ୍ଷ' ଯୋଜନାରେ ଛାତ୍ରୀମାନଙ୍କୁ ମାଗଣା ଆଇଟିଆଇ ଏବଂ ପଲିଟେକ୍ନିକ ଶିକ୍ଷା
- ଅଭିଜ୍ଞତା ସାର୍ଟିଫିକେଟ୍ ଓ ସ୍ଥାଲପେଣ୍ଡୁ ରାଶି
- ଶାରୀରିକ ସ୍ୱାସ୍ଥ୍ୟ ଓ ସାମଗ୍ରିକ ବିକାଶକୁ ଗୁରୁତ୍ୱ

ମାଲକାନଗିରି ବୁକ୍ସ

Table of bus routes for Malkangiri. Includes routes from Bhubaneswar to Malkangiri and vice versa, with various intermediate stops like Barabanki, Koraput, etc.

ମାଧୁଲ୍ୟ ବୁକ୍ସ

Table of bus routes for Madhulya. Includes routes from Bhubaneswar to Madhulya and vice versa, with stops like Barabanki, Koraput, etc.

କନ୍ଧମାଳ ବୁକ୍ସ

Table of bus routes for Kandimal. Includes routes from Bhubaneswar to Kandimal and vice versa, with stops like Barabanki, Koraput, etc.

କୋରୁକୋଣ୍ଡା ବୁକ୍ସ

Table of bus routes for Korukonda. Includes routes from Bhubaneswar to Korukonda and vice versa, with stops like Barabanki, Koraput, etc.



ଲକ୍ଷ୍ମୀ ବସ୍ ସେବା ମହିଳାମାନଙ୍କୁ ନୂତନ ବସ୍ ସେବାକୁ ପ୍ରୋତ୍ସାହନ ଦେଉଛି । ଆମେମାନେ ନିଜ ରୋଜଗାରରେ ସହାୟତା ଯୋଗାଇ ଦେବାକୁ ପ୍ରୟାସ କରୁଛୁ । - ନବୀନ ପଟ୍ଟନାୟକ, ପୃଷ୍ଠପଟ୍ଟ

ମାଲକାନଗିରିରୁ ଆରମ୍ଭ

ଗ୍ରାମ ପଥାୟତରୁ ବୁକ୍ସ ସେବା ଲାଗୁ କରିବା ପାଇଁ ସେ ଯେଉଁ ସମୟରେ ବିଦେଶକୁ ଯାଇଥିଲେ, ତାହା ମାଲକାନଗିରିରୁ ଆରମ୍ଭ ହେବ । ୨୦୨୩ ଅକ୍ଟୋବର ୧୨ରେ ମାଲକାନଗିରି ଜିଲ୍ଲାରେ ମୁଖ୍ୟମନ୍ତ୍ରୀ ନବୀନ ପଟ୍ଟନାୟକ ଏହି ଆରମ୍ଭ କରିଥିଲେ ।



A collection of smaller tables showing bus routes for various districts like Koraput, Sonepur, etc., including routes from Bhubaneswar to these districts.

କୋରୁକୋଣ୍ଡା ବୁକ୍ସ

Table of bus routes for Korukonda. Includes routes from Bhubaneswar to Korukonda and vice versa, with stops like Barabanki, Koraput, etc.

ଖିଲାଇପୁଟ ବୁକ୍ସ

Table of bus routes for Khilaitpur. Includes routes from Bhubaneswar to Khilaitpur and vice versa, with stops like Barabanki, Koraput, etc.

ଖିଲାଇପୁଟ ବୁକ୍ସ

Table of bus routes for Khilaitpur. Includes routes from Bhubaneswar to Khilaitpur and vice versa, with stops like Barabanki, Koraput, etc.

ଖିଲାଇପୁଟ ବୁକ୍ସ

Table of bus routes for Khilaitpur. Includes routes from Bhubaneswar to Khilaitpur and vice versa, with stops like Barabanki, Koraput, etc.

ପଢ଼ିଆ ବୁକ୍ସ

Table of bus routes for Padia. Includes routes from Bhubaneswar to Padia and vice versa, with stops like Barabanki, Koraput, etc.

କାଲିମେଳା ବୁକ୍ସ

Table of bus routes for Kalimela. Includes routes from Bhubaneswar to Kalimela and vice versa, with stops like Barabanki, Koraput, etc.

ପଢ଼ିଆ ବୁକ୍ସ

Table of bus routes for Padia. Includes routes from Bhubaneswar to Padia and vice versa, with stops like Barabanki, Koraput, etc.

କାଲିମେଳା ବୁକ୍ସ

Table of bus routes for Kalimela. Includes routes from Bhubaneswar to Kalimela and vice versa, with stops like Barabanki, Koraput, etc.

ଗୋଷାଣି ବୁକ

ରୁଟ୍ କୋଡ୍: ଜିଯେ ୦୦୧ ନନ୍-ଏସି. ଲାବନ୍ୟଗଡ଼ ⇌ ପାରେଳାଖେମୁଣ୍ଡି. ଟିକଟ୍ ଟେଲ୍ ଇଫ୍ ଟାଏମ୍ ଟିକଟ୍ ଟାଏମ୍ ଟିକଟ୍ ଟାଏମ୍

ରୁଟ୍ କୋଡ୍: ଜିଯେ ୦୦୧ ନନ୍-ଏସି. ପାରେଳାଖେମୁଣ୍ଡି ⇌ ଲାବନ୍ୟଗଡ଼. ଟିକଟ୍ ଟେଲ୍ ଇଫ୍ ଟାଏମ୍ ଟିକଟ୍ ଟାଏମ୍

ରୁଟ୍ କୋଡ୍: ଜିଯେ ୦୦୨ । ନନ୍-ଏସି. ରମ୍ପା ⇌ ପୁଡୁଣି ଜକସନ୍. ଟିକଟ୍ ଟେଲ୍ ଇଫ୍ ଟାଏମ୍ ଟିକଟ୍ ଟାଏମ୍

ରୁଟ୍ କୋଡ୍: ଜିଯେ ୦୦୨ । ନନ୍-ଏସି. ପୁଡୁଣି ଜକସନ୍ ⇌ ରମ୍ପା. ଟିକଟ୍ ଟେଲ୍ ଇଫ୍ ଟାଏମ୍ ଟିକଟ୍ ଟାଏମ୍

ରୁଟ୍ କୋଡ୍: ଜିଯେ ୦୦୩ । ନନ୍-ଏସି. ପାରେଳାଖେମୁଣ୍ଡି ⇌ କାଣ୍ଡାଗଡ଼. ଟିକଟ୍ ଟେଲ୍ ଇଫ୍ ଟାଏମ୍ ଟିକଟ୍ ଟାଏମ୍

ରୁଟ୍ କୋଡ୍: ଜିଯେ ୦୦୩ । ନନ୍-ଏସି. କାଣ୍ଡାଗଡ଼ ⇌ ପାରେଳାଖେମୁଣ୍ଡି. ଟିକଟ୍ ଟେଲ୍ ଇଫ୍ ଟାଏମ୍ ଟିକଟ୍ ଟାଏମ୍



ଗଜପତି ଜିଲ୍ଲା
୫-ଟି ଉପକ୍ରମ ଅନ୍ତର୍ଗତ ରାଜ୍ୟରେ ପରିବହନ ସେବାକୁ ଉନ୍ନତୀକରଣ କରିବା ପାଇଁ ରାଜ୍ୟ ସରକାର ଚେଷ୍ଟା ଜାରି ରଖିଛନ୍ତି। ଏହି କ୍ରମରେ ୨୦୨୩ ଅକ୍ଟୋବର ୨୦ରେ ପୁଖ୍ୟମଙ୍ଗଳା ନବୀନ ପଟ୍ଟନାୟକ ଆଦିବାସୀ ବହୁଳ ଗଜପତି ଜିଲ୍ଲାରେ ୩୭ ବସ୍ ସେବା ଶୁଭାରମ୍ଭ କରିଥିଲେ। ଜିଲ୍ଲାର ୧୨୭ ଗ୍ରାମ ପଞ୍ଚାୟତ, ୨୩୩ ଏବଂ ଜିଲ୍ଲାର ସରକାରୀ ପାଠଶାଳା ପାରେଳାଖେମୁଣ୍ଡିକୁ ଏହି ବସ୍ ସଂଯୋଗ କରିଥିଲା। ଏଥିପାଇଁ ୬୯ଟି ନୂଆ ବସ୍ଷ୍ଟପ୍ ଟିଆରି କରାଯାଇଥିବାବେଳେ ୫୪ ବସ୍ଷ୍ଟପ୍ ପୁନଃ ନବୀକରଣ କରାଯାଇଛି।

ନୂଆଗଡ଼ ବୁକ

ରୁଟ୍ କୋଡ୍: ଜିଯେ ୦୧୧ ନନ୍-ଏସି. ନୂଆଗଡ଼ ⇌ ଅନୁଗୁରୁ. ଅନୁଗୁରୁ ⇌ ନୂଆଗଡ଼. ରୁଟ୍ କୋଡ୍: ଜିଯେ ୦୧୧ ନନ୍-ଏସି. ନୂଆଗଡ଼ ⇌ ଟାଙ୍ଗଳା. ରୁଟ୍ କୋଡ୍: ଜିଯେ ୦୧୩ ନନ୍-ଏସି. ଟାଙ୍ଗଳା ⇌ ନୂଆଗଡ଼. ରୁଟ୍ କୋଡ୍: ଜିଯେ ୦୧୨ ନନ୍-ଏସି. ନୂଆଗଡ଼ ⇌ ନୂଆଗଡ଼. ରୁଟ୍ କୋଡ୍: ଜିଯେ ୦୧୨ ନନ୍-ଏସି. ନୂଆଗଡ଼ ⇌ ନୂଆଗଡ଼.

ରୁଟ୍ କୋଡ୍: ଜିଯେ ୨୦୩ । ଏସି. ନୂଆଗଡ଼ ⇌ ଗଜପତି. ଗଜପତି ⇌ ନୂଆଗଡ଼. ଗଜପତି ⇌ ନୂଆଗଡ଼.

ରୁଟ୍ କୋଡ୍: ଜିଯେ ୨୦୩ । ଏସି. ଗଜପତି ⇌ ନୂଆଗଡ଼. ଗଜପତି ⇌ ନୂଆଗଡ଼. ଗଜପତି ⇌ ନୂଆଗଡ଼.

ଗୁମ୍ଫା ବୁକ

ରୁଟ୍ କୋଡ୍: ଜିଯେ ୦୦୮ । ନନ୍-ଏସି. ଗୁମ୍ଫା ⇌ କୁଜାସିଙ୍ଗା. କୁଜାସିଙ୍ଗା ⇌ ଗୁମ୍ଫା.

ରୁଟ୍ କୋଡ୍: ଜିଯେ ୦୦୮ । ନନ୍-ଏସି. କୁଜାସିଙ୍ଗା ⇌ ଗୁମ୍ଫା. ଗୁମ୍ଫା ⇌ ଗୁମ୍ଫା.

ରୁଟ୍ କୋଡ୍: ଜିଯେ ୦୦୯ । ନନ୍-ଏସି. ଗୁମ୍ଫା ⇌ ଗୁମ୍ଫା. ଗୁମ୍ଫା ⇌ ଗୁମ୍ଫା.

ରୁଟ୍ କୋଡ୍: ଜିଯେ ୦୧୦ । ନନ୍-ଏସି. ଗୁମ୍ଫା ⇌ ଅଭୟଗଡ଼. ଅଭୟଗଡ଼ ⇌ ଗୁମ୍ଫା. ଅଭୟଗଡ଼ ⇌ ଗୁମ୍ଫା.

ରୁଟ୍ କୋଡ୍: ଜିଯେ ୨୦୫ । ଏସି. ଗୁମ୍ଫା ⇌ ଗଜପତି. ଗଜପତି ⇌ ଗୁମ୍ଫା. ଗୁମ୍ଫା ⇌ ଗଜପତି.

ରୁଟ୍ କୋଡ୍: ଜିଯେ ୨୦୫ । ଏସି. ଗୁମ୍ଫା ⇌ ଗଜପତି. ଗଜପତି ⇌ ଗୁମ୍ଫା. ଗୁମ୍ଫା ⇌ ଗଜପତି.

ମୋହନା ବୁକ୍

ରୁଟ୍ କୋଡ୍: ଜି.ସି. ୨୦୧ । ଏ.ସି					
ମୋହନା ⇌ ଗଜପତି			ଗଜପତି ⇌ ମୋହନା		
ବ୍ ସ୍	ଆରମ୍ଭ	ପ୍ରସ୍ଥାନ	ଆରମ୍ଭ	ପ୍ରସ୍ଥାନ	ଆରମ୍ଭ
ମୋହନା	୦୮:୩୦	—	୧୧:୦୦	—	୧୧:୦୦
ଗଜପତି	—	୧୧:୩୦	—	୧୧:୩୦	—

ରୁଟ୍ କୋଡ୍: ଜି.ସି. ୦୨୭ । ନ.ସି					
କେଶରୀଗୁଡ଼ା ⇌ ମୋହନା			ମୋହନା ⇌ କେଶରୀଗୁଡ଼ା		
ବ୍ ସ୍	ଆରମ୍ଭ	ପ୍ରସ୍ଥାନ	ଆରମ୍ଭ	ପ୍ରସ୍ଥାନ	ଆରମ୍ଭ
କେଶରୀଗୁଡ଼ା	୦୮:୩୦	—	୧୧:୩୦	—	୧୧:୩୦
ମୋହନା	—	୧୧:୩୦	—	୧୧:୩୦	—

ରୁଟ୍ କୋଡ୍: ଜି.ସି. ୦୨୭ । ନ.ସି					
ମୋହନା ⇌ କେଶରୀଗୁଡ଼ା			କେଶରୀଗୁଡ଼ା ⇌ ମୋହନା		
ବ୍ ସ୍	ଆରମ୍ଭ	ପ୍ରସ୍ଥାନ	ଆରମ୍ଭ	ପ୍ରସ୍ଥାନ	ଆରମ୍ଭ
ମୋହନା	୦୮:୩୦	—	୧୧:୩୦	—	୧୧:୩୦
କେଶରୀଗୁଡ଼ା	—	୧୧:୩୦	—	୧୧:୩୦	—

କାଶିନଗର ବୁକ୍

ରୁଟ୍ କୋଡ୍: ଜି.ସି. ୨୦୭ । ଏ.ସି					
କାଶିନଗର ⇌ ଗଜପତି			ଗଜପତି ⇌ କାଶିନଗର		
ବ୍ ସ୍	ଆରମ୍ଭ	ପ୍ରସ୍ଥାନ	ଆରମ୍ଭ	ପ୍ରସ୍ଥାନ	ଆରମ୍ଭ
କାଶିନଗର	୦୮:୩୦	—	୧୦:୩୦	—	୧୦:୩୦
ଗଜପତି	—	୧୦:୩୦	—	୧୦:୩୦	—

ରୁଟ୍ କୋଡ୍: ଜି.ସି. ୦୧୪ । ନ.ସି					
କାଶିନଗର ⇌ କାଶିନଗର			କାଶିନଗର ⇌ କାଶିନଗର		
ବ୍ ସ୍	ଆରମ୍ଭ	ପ୍ରସ୍ଥାନ	ଆରମ୍ଭ	ପ୍ରସ୍ଥାନ	ଆରମ୍ଭ
କାଶିନଗର	୦୮:୩୦	—	୧୧:୩୦	—	୧୧:୩୦
କାଶିନଗର	—	୧୧:୩୦	—	୧୧:୩୦	—

ରା. ଉଦୟଗିରି ବୁକ୍

ରୁଟ୍ କୋଡ୍: ଜି.ସି. ୨୦୨ । ଏ.ସି					
ରା. ଉଦୟଗିରି ⇌ ଗଜପତି			ଗଜପତି ⇌ ରା. ଉଦୟଗିରି		
ବ୍ ସ୍	ଆରମ୍ଭ	ପ୍ରସ୍ଥାନ	ଆରମ୍ଭ	ପ୍ରସ୍ଥାନ	ଆରମ୍ଭ
ରା. ଉଦୟଗିରି	୦୮:୩୦	—	୧୧:୩୦	—	୧୧:୩୦
ଗଜପତି	—	୧୧:୩୦	—	୧୧:୩୦	—

ରୁଟ୍ କୋଡ୍: ଜି.ସି. ୦୦୪ । ନ.ସି					
ରା. ଉଦୟଗିରି ⇌ ପୁରୀ			ପୁରୀ ⇌ ରା. ଉଦୟଗିରି		
ବ୍ ସ୍	ଆରମ୍ଭ	ପ୍ରସ୍ଥାନ	ଆରମ୍ଭ	ପ୍ରସ୍ଥାନ	ଆରମ୍ଭ
ରା. ଉଦୟଗିରି	୦୮:୩୦	—	୧୧:୩୦	—	୧୧:୩୦
ପୁରୀ	—	୧୧:୩୦	—	୧୧:୩୦	—

ରାୟଗଡ଼ ବୁକ୍

ରୁଟ୍ କୋଡ୍: ଜି.ସି. ୦୧୭ । ନ.ସି					
ରାୟଗଡ଼ ⇌ ଗଜପତି			ଗଜପତି ⇌ ରାୟଗଡ଼		
ବ୍ ସ୍	ଆରମ୍ଭ	ପ୍ରସ୍ଥାନ	ଆରମ୍ଭ	ପ୍ରସ୍ଥାନ	ଆରମ୍ଭ
ରାୟଗଡ଼	୦୮:୩୦	—	୧୦:୩୦	—	୧୦:୩୦
ଗଜପତି	—	୧୦:୩୦	—	୧୦:୩୦	—

ରୁଟ୍ କୋଡ୍: ଜି.ସି. ୦୧୮ । ନ.ସି					
ରାୟଗଡ଼ ⇌ ରାୟଗଡ଼			ରାୟଗଡ଼ ⇌ ରାୟଗଡ଼		
ବ୍ ସ୍	ଆରମ୍ଭ	ପ୍ରସ୍ଥାନ	ଆରମ୍ଭ	ପ୍ରସ୍ଥାନ	ଆରମ୍ଭ
ରାୟଗଡ଼	୦୮:୩୦	—	୧୧:୩୦	—	୧୧:୩୦
ରାୟଗଡ଼	—	୧୧:୩୦	—	୧୧:୩୦	—

ପ୍ରଥମ ପୃଷ୍ଠା...

ଆଉଟସୋର୍ସିଂ କର୍ମଚାରୀ...

ପ୍ରୋଭାଇଡର ଏକେଡମି ପଦ୍ମରେ ଥିବା ବିଭିନ୍ନ ବିଭାଗର ସମାଧାନ ପାଇଁ ଉଡ଼ିଶା ରାଜ୍ୟ ଆଉଟସୋର୍ସିଂ କର୍ମଚାରୀ ଅନୁସୂଚୀୟାନ୍ତରାଳ ଗଠନ କରାଯିବ।

ଦେବାକୁ ଏସିଆଇଲ ନିର୍ଦ୍ଦେଶ ଦେଇଥିଲେ। ଏତେ କମ୍ ସମୟ ମଧ୍ୟରେ ତଥ୍ୟ ଯୋଗାଇବା ସମ୍ଭବ ନୁହେଁ ବୋଲି ଦର୍ଶାଇ ଲୁହ ୩୦ ପର୍ଯ୍ୟନ୍ତ ସମୟ ଦେବାକୁ ଗତ ୪ ତାରିଖରେ ଏସିଆଇ ପ୍ରତିନିଧିତାକୁ ନିବେଦନ କରିଥିଲେ।

ଆଶାକର୍ମାଳ ପାରିଶ୍ରମିକ ...

ଓ ପ୍ରସ୍ତାବ ଦେଇଥିଲେ। ସୂଚନାଯୋଗ୍ୟ, ଆଶାକର୍ମାଳରେ ରାଜ୍ୟରେ ଗର୍ଭବତୀ ଓ ପ୍ରସୂତି ସହାୟକ ସହାୟତା ପାଇଁ ନିର୍ଦ୍ଦେଶ ଦିଆଯାଇଛି।

ଏସିଆଇ ବିରୋଧରେ ...

ଇ-ମେଲ୍ ପଠାଇଲେ ନିର୍ଦ୍ଦେଶ ଦିଆଯିବ ବୋଲି ସିଦ୍ଧେଶ୍ୱରୀ କହିଛନ୍ତି। ସୂଚନାଯୋଗ୍ୟ, ୫ ଜଣିଆ ସାମ୍ବିଧାନିକ ପୀଠ ଦେଖିଥିବା ୧୫ରେ ଏକ ସାମ୍ବିଧାନିକ ରାୟରେ ଇଲେକ୍ଟୋରାଲ ବଣ୍ଟ ଯୋଜନାକୁ ରଦ୍ଦ କରିବା ସହ ମାର୍ଚ୍ଚ ୨ ରୁଜ୍ଞା ସହର ସିଦ୍ଧେଶ୍ୱରୀ ଉପରେ

ଅର୍ଥତତ୍ତ୍ୱ ବିଚ୍ଚେଦନ ମାମଲା: ଅନେକ ସ୍ଥାନରେ ଇଡି ଚଢ଼ାଉ

ଭୁବନେଶ୍ୱର, ୨୩ (ସେକ୍ସନିଫ୍ ରାଜ୍ୟ) କିଶାବିକାଳୁ ନେଇ ଅର୍ଥତତ୍ତ୍ୱ କମ୍ପାନୀ ସହ ହରିଭକ୍ଷଣକ ଲିମିଟେଡ୍ ରହିଥିଲା। ତେବେ ଆଗକୁ ନିର୍ଦ୍ଦେଶ ପ୍ରଦାନ କିଛି ଅର୍ଥତତ୍ତ୍ୱ ନେଇ ନାନା ବର୍ଗ ରାଜିଛି।



ଓଡ଼ିଶା ଆଦର୍ଶା ବିଦ୍ୟାଳୟ ସଙ୍ଗଠନ ନ-୧/୯, ନାୟପାଲି, ପ. - ସାୟନିକ ସ୍କୁଲ, ଭୁବନେଶ୍ୱର-୭୫୧୦୦୫

INDICATIVE ADVERTISEMENT NO. 01/2024 Recruitment to the Posts of Principals and Teachers in the Odisha Adarsha Vidyalaya Sangathan in the State of Odisha

No. n:- Odisha Adarsha Vidyalaya Sangathan (OAVS), under the School & Mass Education Department, Government of Odisha invites Online Applications for the prospective candidates for filling up 1342 posts of Principals and Teachers of different disciplines in Odisha Adarsha Vidyalayas (OAVs) by direct recruitment.

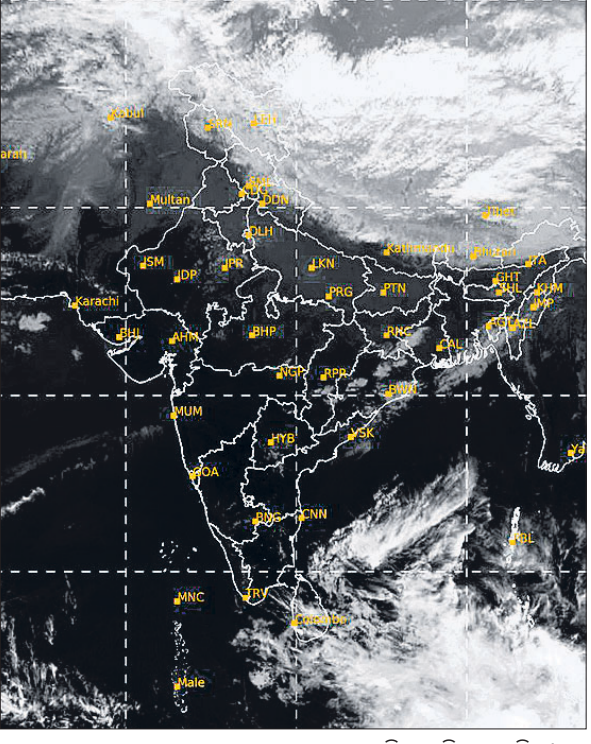
Table with 2 columns: Opening Date for online registration of applications (01.04.2024), Last Date for Completion of Online Registration (30.04.2024 17.00 Hrs.), Last Date of submission of Online Fee as applicable through Debit/Credit Card/Net Banking (02.05.2024 23.45 Hrs.)

ODISHA HYDRO POWER CORPORATION LTD. O/O. Sr. GENERAL MANAGER, HIRAKUD HYDRO ELECTRIC PROJECT. Includes details about tenders and contact information.

GOVT. OF ODISHA OFFICE OF THE CHIEF CONSTRUCTION ENGINEER, RURAL WORKS CIRCLE, KEONJHAR. e-Procurement Notice for Road & Bridge Works under DMF.

GOVERNMENT OF ODISHA, DEPARTMENT OF WATER RESOURCES OFFICE OF THE CHIEF ENGINEER & BASIN MANAGER MAHANADI, BRAHMANI & BAITARANI SYSTEM, CHANDIKHOLE. E-Procurement Notice No. CE&BM, MBBS 10 of 2023-24.

ଓଡ଼ିଶା ଭଗବାନ ଓ ଲୋକଗୀତ - ପ୍ରେକ୍ଷ୍ୟ ପରୁଷା. Includes details about the book and its availability.



ଗୁରୁବାର ଅପରାହ୍ଣ ୫ଟାରେ ମହାକାଶରୁ ଉଦ୍ଧାରଣ କରାଯାଇଥିବା ଚିତ୍ର।

OFFICE OF THE CHIEF DISTRICT MEDICAL & PUBLIC HEALTH OFFICER, PURI. TENDER CALL NOTICE for Supply of Medicine Packets for Polling Stations.

RAVENSHAW UNIVERSITY CUTTACK - 753003, ODISHA. REQUEST FOR PROPOSAL for Project Management Consultant for Construction & Development of various building in Main Campus and Mahanadi Campus.

ଯୁନିୟନ ବँକ Union Bank of India. ଶ୍ରେୟାତ୍ କାର୍ଯ୍ୟାଳୟ: ରାଘବ, ନିଉ କଲୋନୀ, ରାଘବପୁର-୭୫୫୦୦୧.

OFFICE OF THE DIVISIONAL FOREST OFFICER, DHENKANAL FOREST DIVISION. CORRIGENDUM regarding advertisement for selection of agency for providing manpower service.

WORKS DEPARTMENT OFFICE OF THE SUPERINTENDING ENGINEER, ROURKELA (R&B) DIVISION. Bid Identification No.: 176/ 2023-2024 Dated: 02.03.2024.

Table with 4 columns: S.No., Name of Work, Approx. tender value of work, and Date of opening of bid. Lists various construction and maintenance projects.

STATE SELECTION BOARD DEPARTMENT OF HIGHER EDUCATION GOVT. OF ODISHA BHUBANESWAR - 09. ADVERTISEMENT FOR FILLING UP OF NON-TEACHING POSTS IN GOVERNMENT DEGREE COLLEGES OF ODISHA.

HANDLOOMS, TEXTILES & HANDICRAFTS DEPARTMENT, GOVT. OF ODISHA. TENDER CALL NOTICE FOR SELECTION OF AGENCY FOR PROVIDING MANPOWER SERVICE FOR HT&H DEPARTMENT.



TVS RONIN

LIVE THE
#UNSCRIPTED LIFE

1800 315 7666

STARTING @ ₹1.49L##



ALL LED LAMPS



BLUETOOTH CONNECTIVITY WITH VOICE ASSIST**



UPSIDE DOWN FRONT FORKS



RAIN & URBAN ABS MODES



VISOR**



USB CHARGER**

5 YEARS* WARRANTY

tvsonin

tvsmotor.com/tvs-ronin

DOWN PAYMENT OF ₹13,999# | SAVINGS UP TO ₹15,000#



KNOW MORE

FOR ALL INSTITUTIONAL/BULK REQUIREMENTS PLEASE MAIL: corporatecustomersupport@tvsmotor.com Authorized Main Dealers: Baripada: Allied Traders, Tel: 7852935617; Srikant Autotech Private Limited, Tel: 9124559654/53 Kumar Automotive LLP, Tel: 9870326414; Authorized Dealers: Udala: Pattanayak Motors, Tel: 9437238807; Jharpokharia: Madhusudan Automotive, Tel: 7008293717; Basudevpur: Auro Motors, Tel: 8249905878; Anandpur: Niki Motor, Tel: 9937367109; Turmunga: Poonam Automobiles Tel: 9937591829; Harichandanpur: Laranya Motors, Tel: 9437633978

MARUTI SUZUKI

NEXA

YOU CANNOT MISS THIS.

Avail exciting offers on NEXA Range of Cars.

CREATE. INSPIRE.



VISIT YOUR NEAREST NEXA DEALERSHIP TO AVAIL EXCITING BENEFITS.



BALASORE: NEXA BALASORE HIGHWAY (JYOTE MOTORS BALASORE PH: 8338033994).

Contact us at 1800-200-[6392], 1800-102-[NEXA] and visit www.nexaexperience.com to book online.

*Terms & conditions apply. Features and accessories shown may not be part of standard fitment. Black glass shade on the vehicle is due to the lighting effect. Images used are for illustration purposes only. All offers are brought to you by NEXA dealers only. Offers may vary subject to the model and variant purchased. Maruti Suzuki reserves the right to withdraw offers at any point in time without any advance notice. All offers are applicable till 31st March'24 or till stocks last. Maruti Suzuki Smart Finance is now available pan-India. Maruti Suzuki Subscribe available only in selected cities.